

02/10/18 תאריך הפקה:
 30/09/18 תאריך קריאה נוכחית:
 01/09/18 תאריך קריאה קודמת:

שם דייר: CHNT
 שם אתר: אורמש מושב הודיה

לקוח/ה נכבד/ה, אנו מתכבדים להגיש את חישוב צריכת החשמל לתקופה 01/09/18 - 30/09/18:

CHNT - 16254244 - 1

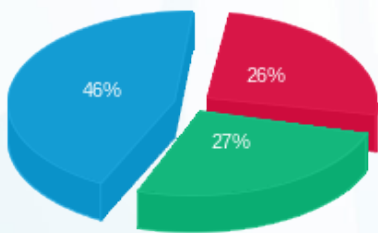
סוג תעריף	סוג צריכה	קריאה קודמת	קריאה נוכחית	סה"כ צריכה בקוט"ש	מחיר לקוט"ש בא"ג	סה"כ לתשלום
פרטי חשבון עבור תאריכים:						
777	פסגה	01/09/18	30/09/18	257.00	46.96	120.69 ₪
778	גבע	2,512.80	2,830.23	317.43	39.12	124.18 ₪
779	שפל	6,062.10	6,715.73	653.63	32.52	212.56 ₪

סה"כ צריכה לדייר:

שיא ביקוש	סה"כ צריכה בפסגה	סה"כ צריכה גבע	סה"כ צריכה שפל	סה"כ צריכה בקוט"ש	סה"כ לתשלום
7.31	257.00	317.43	653.63	1,228.05	457.42 ₪
	120.69 ₪	124.18 ₪	212.56 ₪		

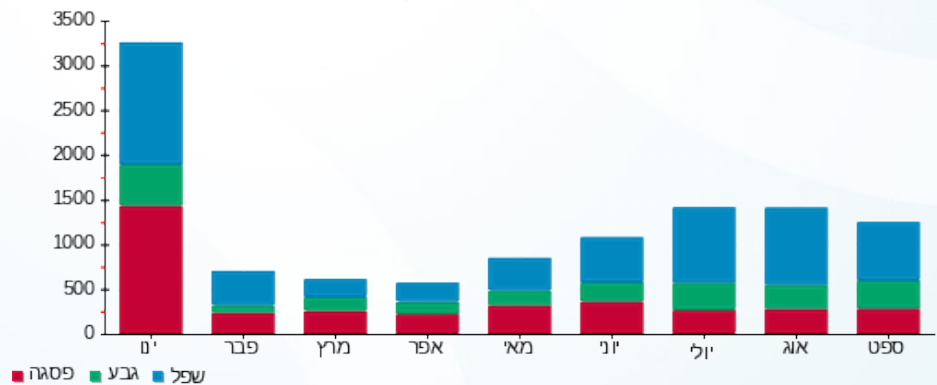
188.00 ₪	תשלום קבוע	
645.42 ₪	סה"כ לתשלום	לא כולל מע"מ

התפלגות חיוב בש"ח לפי תעו"ז



■ פסגה (120.69 ₪)
 ■ גבע (124.18 ₪)
 ■ שפל (212.56 ₪)

הסטוריית צריכה בקוט"ש





02/10/18 תאריך הפקה:
 30/09/18 תאריך קריאה נוכחית:
 01/09/18 תאריך קריאה קודמת:

שם דייר: מחסן
 שם אתר: אורמש מושב הודיה

לקוח/ה נכבד/ה, אנו מתכבדים להגיש את חישוב צריכת החשמל לתקופה 01/09/18 - 30/09/18:

מחסן - 4 - 16254244

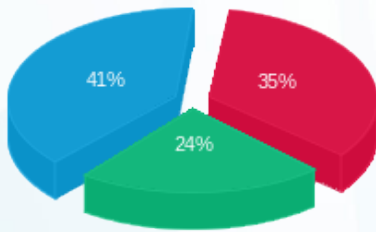
סה"כ לתשלום	מחיר לקוט"ש בא"ג	סה"כ צריכה בקוט"ש	קריאה נוכחית	קריאה קודמת	סוג צריכה	סוג תעריף
			30/09/18	01/09/18	פרטי חשבון עבור תאריכים:	
₪ 34.80	46.96	74.10	42.20	-31.90	פסגה	777
₪ 23.38	39.12	59.78	-18.43	-78.20	גבע	778
₪ 40.14	32.52	123.43	195.93	72.50	שפל	779

סה"כ צריכה לדייר:

סה"כ לתשלום	סה"כ צריכה בקוט"ש	סה"כ צריכה שפל	סה"כ צריכה גבע	סה"כ צריכה בפסגה	שיא ביקוש
₪ 98.32	257.30	123.43	59.78	74.10	6.83
		₪ 40.14	₪ 23.38	₪ 34.80	

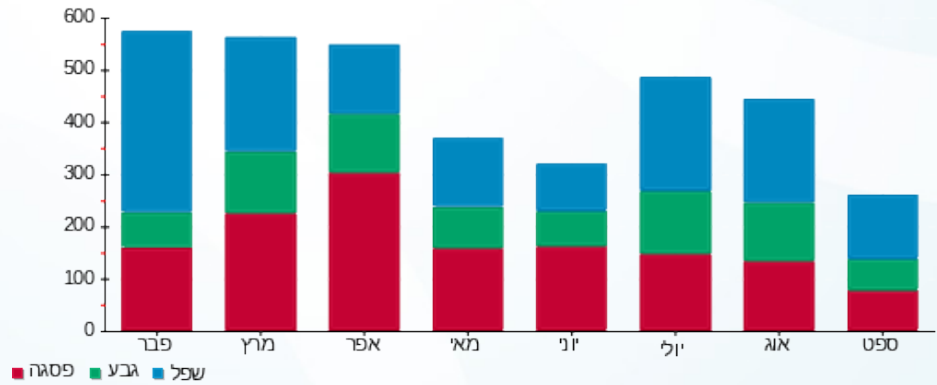
₪ 188.00	תשלום קבוע	
₪ 286.32	סה"כ לתשלום	לא כולל מע"מ

התפלגות חיוב בש"ח לפי תע"ז



פסגה (₪ 34.80)
 גבע (₪ 23.38)
 שפל (₪ 40.14)

הסטוריית צריכה בקוט"ש





02/10/18 תאריך הפקה:
 30/09/18 תאריך קריאה נוכחית:
 01/09/18 תאריך קריאה קודמת:

שם דייר: סולארי
 שם אתר: אורמש מושב הודיה

לקוח/ה נכבד/ה, אנו מתכבדים להגיש את חישוב צריכת החשמל לתקופה 01/09/18 - 30/09/18:

סולארי - 3 - 16254244

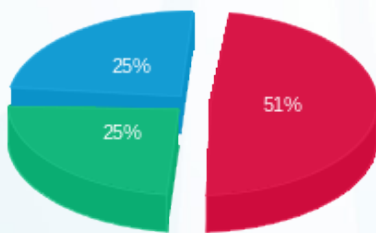
סה"כ לתשלום	מחיר לקוט"ש בא"ג	סה"כ צריכה בקוט"ש	קריאה נוכחית	קריאה קודמת	סוג צריכה	סוג תעריף
			30/09/18	01/09/18	פרטי חשבון עבור תאריכים:	
248.21 ₪	46.96	528.55	3,977.40	3,448.85	פסגה	777
120.62 ₪	39.12	308.33	1,488.98	1,180.65	גבע	778
120.63 ₪	32.52	370.95	3,053.40	2,682.45	שפל	779

סה"כ צריכה לדייר:

סה"כ לתשלום	סה"כ צריכה בקוט"ש	סה"כ צריכה שפל	סה"כ צריכה גבע	סה"כ צריכה בפסגה	שיא ביקוש
489.46 ₪	1,207.83	370.95	308.33	528.55	32.77
		120.63 ₪	120.62 ₪	248.21 ₪	

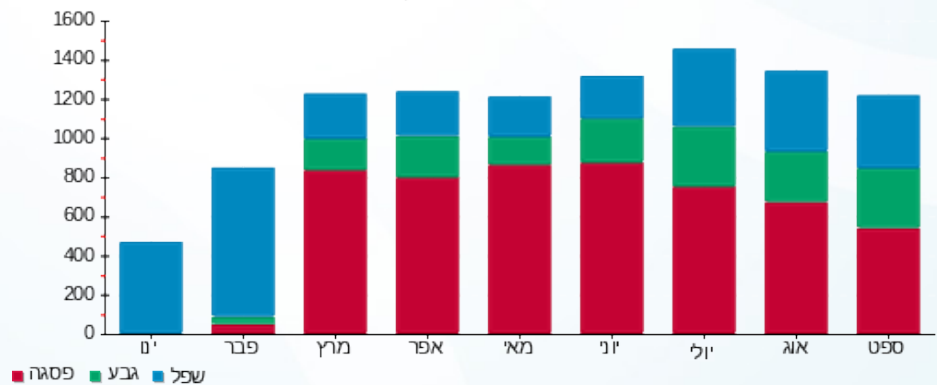
188.00 ₪	תשלום קבוע	
677.46 ₪	סה"כ לתשלום	לא כולל מע"מ

התפלגות חיוב בש"ח לפי תעו"ז



■ פסגה (₪ 248.21)
 ■ גבע (₪ 120.62)
 ■ שפל (₪ 120.63)

הסטוריית צריכה בקוט"ש





02/10/18 תאריך הפקה:
 30/09/18 תאריך קריאה נוכחית:
 01/09/18 תאריך קריאה קודמת:

שם דייר: ראשי לוח
 שם אתר: אורמש מושב הודיה

לקוח/ה נכבד/ה, אנו מתכבדים להגיש את חישוב צריכת החשמל לתקופה 01/09/18 - 30/09/18:

ראשי לוח - 2 - 16254244

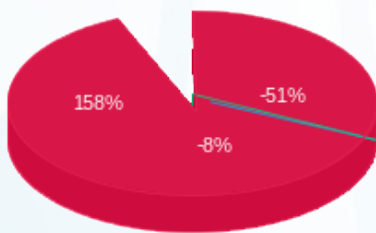
סוג תעריף	סוג צריכה	קריאה קודמת	קריאה נוכחית	סה"כ צריכה בקוט"ש	מחיר לקוט"ש בא"ג	סה"כ לתשלום
פרטי חשבון עבור תאריכים:						
777	פסגה	01/09/18	30/09/18	529.05	46.96	248.44 ₪
778	גבע	436.90	406.23	-30.68	39.12	-12.00 ₪
779	שפל	-230.55	-475.20	-244.65	32.52	-79.56 ₪

סה"כ צריכה לדייר:

שיא ביקוש	סה"כ צריכה בפסגה	סה"כ צריכה גבע	סה"כ צריכה שפל	סה"כ צריכה בקוט"ש	סה"כ לתשלום
95.74	529.05	-30.68	-244.65	253.73	156.88 ₪
	248.44 ₪	-12.00 ₪	-79.56 ₪		

188.00 ₪	תשלום קבוע
344.88 ₪	סה"כ לתשלום
	לא כולל מע"מ

התפלגות חיוב בש"ח לפי תע"ז



■ פסגה (248.44 ₪)
 ■ גבע (-12.00 ₪)
 ■ שפל (-79.56 ₪)

הסטוריית צריכה בקוט"ש

