

17/10/18

תאריך הפקה:

שם דייר: סופר סנטר

24/09/17

תאריך קריאה נוכחי:

שם אתר: קניון הבאר

25/08/17

תאריך קריאה קודמת:

לקוח/ה נכבד/ה, אנו מתכבדים להגיש את חישוב צריכת החשמל לתקופה 24/09/17 - 25/08/17:

חנות מזון - 10 - 15114163

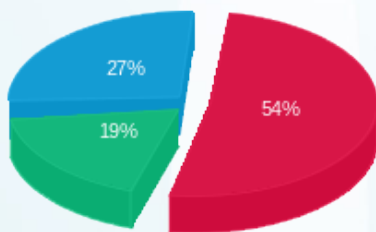
סה"כ לתשלום	מחיר לקוט"ש בא"ג	סה"כ צריכה בקוט"ש	קריאה נוכחית	קריאה קודמת	סוג צריכה	סוג תעריף
			31/08/17	25/08/17	פרטי חשבון עבור תאריכים:	
₪ 5,114.72	106.73	4,792.20	191,194.20	186,402.00	פסגה	777
₪ 2,082.57	49.87	4,176.00	97,899.00	93,723.00	גבע	778
₪ 2,713.50	35.05	7,741.80	252,169.20	244,427.40	שפל	779
			24/09/17	01/09/17	פרטי חשבון עבור תאריכים:	
₪ 12,524.42	48.38	25,887.60	217,081.80	191,194.20	פסגה	777
₪ 4,003.46	40.52	9,880.20	107,779.20	97,899.00	גבע	778
₪ 6,134.94	33.74	18,183.00	270,352.20	252,169.20	שפל	779

סה"כ צריכה לדייר:

סה"כ לתשלום	סה"כ צריכה בקוט"ש	סה"כ צריכה שפל	סה"כ צריכה גבע	סה"כ צריכה בפסגה	שיא ביקוש
₪ 32,573.61	70,660.80	25,924.80	14,056.20	30,679.80	347.47
		₪ 8,848.45	₪ 6,086.03	₪ 17,639.14	

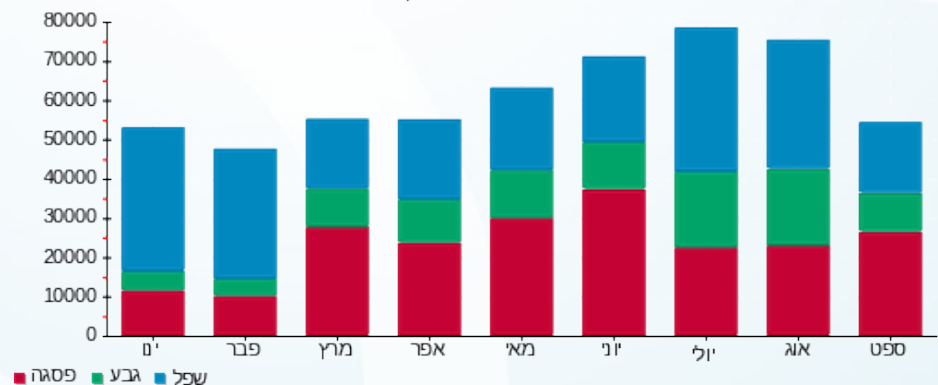
₪ 188.00	תשלום קבוע	
₪ 32,761.61	סה"כ לתשלום	לא כולל מע"מ

התפלגות חיוב בש"ח לפי תעו"ז



פסגה (₪ 17,639.14) ■
 גבע (₪ 6,086.03) ■
 שפל (₪ 8,848.45) ■

הסטוריית צריכה בקוט"ש



פסגה ■ גבע ■ שפל

