



גי ישראל

מרפאות

תאריך הפקה: 20/11/18

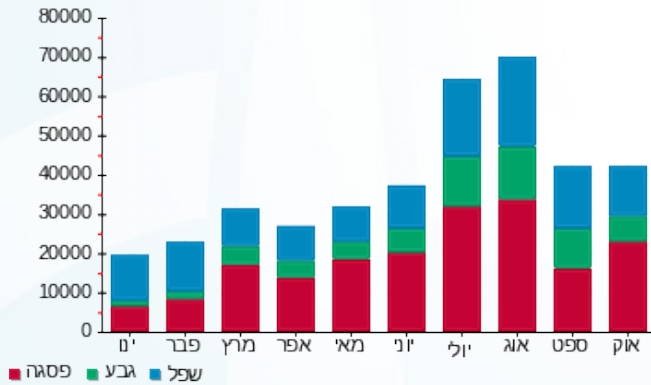
עבור:

דו"ח מסכם שנתי לדייר:

תקופת דוח: (31/10/18 - 01/01/18)

שיא ביקוש	סה"כ ש"ח	תשלום קבוע	תוספת ש"ח	סה"כ צריכה בקוט"ש	תוספת קוט"ש	העמסות בקוט"ש	שפל Kwh	גבע Kwh	פסגה Kwh	חודש
322.98	19,277.53	188.00	0.00	40,472.00	0.00	0.00	31,806.00	2,270.00	6,396.00	ינואר
176.33	22,642.79	188.00	0.00	46,660.00	0.00	0.00	34,924.00	3,539.00	8,197.00	פברואר
188.43	31,090.41	188.00	0.00	76,911.00	0.00	0.00	29,515.00	12,156.00	35,240.00	מרץ
150.10	26,607.05	188.00	0.00	66,447.00	0.00	0.00	27,097.00	11,118.00	28,232.00	אפריל
224.60	31,622.89	188.00	0.00	77,378.00	0.00	0.00	27,723.00	11,462.00	38,193.00	מאי
352.92	36,936.90	188.00	0.00	91,154.91	0.00	140.91	33,357.00	15,663.00	41,994.00	יוני
238.13	64,062.38	188.00	0.00	115,116.29	0.00	1,750.29	57,471.00	26,168.00	29,727.00	יולי
247.65	69,735.27	188.00	0.00	127,889.52	0.00	2,413.52	66,718.00	27,506.00	31,252.00	אוגוסט
239.00	41,882.94	188.00	0.00	108,160.62	0.00	154.62	48,624.00	26,282.00	33,100.00	ספטמבר
238.90	41,919.70	188.00	0.00	103,746.44	0.00	191.44	39,257.00	16,604.00	47,694.00	אוקטובר
352.92	385,777.87	1,880.00	0.00	853,935.78	0.00	4,650.78	396,492.00	152,768.00	300,025.00	

התפלגות חודשית של תשלום



התפלגות חודשית של קוט"ש

