

27/11/18 תאריך הפקה:
 14/11/18 תאריך קריאה נוכחית:
 17/10/18 תאריך קריאה קודמת:

שם דייר: דירה 1 קומה 1
 שם אתר: מעונות הסטודנטים ראשל"צ

לקוח/ה נכבד/ה, אנו מתכבדים להגיש את חישוב צריכת החשמל לתקופה 14/11/18 - 17/10/18:

דירה 1 קומה 1 - 16201589

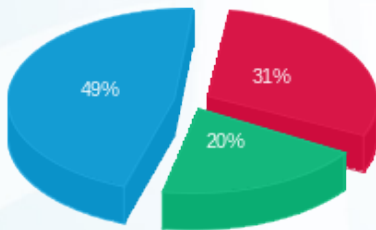
| סוג תעריף | סוג צריכה | קריאה קודמת | קריאה נוכחית | סה"כ צריכה בקוט"ש | מחיר לקוט"ש בא"ג | סה"כ לתשלום |
|--------------------------|-----------|-------------|--------------|-------------------|------------------|-------------|
| פרטי חשבון עבור תאריכים: | | 17/10/18 | 14/11/18 | | | |
| 757 | | 4,270.10 | 4,432.85 | 162.75 | 46.19 | 75.17 ₪ |

סה"כ לדייר:

| שיא ביקוש | סה"כ |
|-----------|---------|
| 2.69 | 162.75 |
| | 75.17 ₪ |

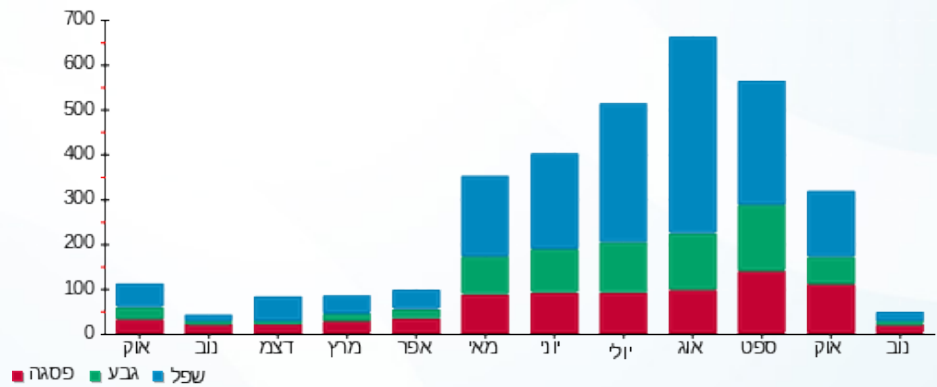
| | | |
|---------|--------------------|---------------------|
| 16.44 ₪ | תשלום קבוע | |
| 91.61 ₪ | סה"כ לתשלום | לא כולל מע"מ |

התפלגות חיוב בש"ח לפי תעו"ז



פסגה (₪ 23.35)
 גבע (₪ 15.10)
 שפל (₪ 36.72)

הסטוריית צריכה בקוט"ש



27/11/18 תאריך הפקדה:
 14/11/18 תאריך קריאה נוכחית:
 17/10/18 תאריך קריאה קודמת:

שם דייר: דירה 10 קומה 1
 שם אתר: מעונות הסטודנטים ראשל"צ

לקוח/ה נכבד/ה, אנו מתכבדים להגיש את חישוב צריכת החשמל לתקופה 14/11/18 - 17/10/18:

דירה 10 קומה 1 - 24 - 16201589

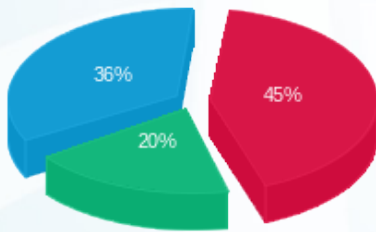
| סוג תעריף | סוג צריכה | קריאה קודמת | קריאה נוכחית | סה"כ צריכה בקוט"ש | מחיר לקוט"ש בא"ג | סה"כ לתשלום |
|-----------|-----------|-------------|--------------|-------------------|--------------------------|-------------|
| | | | 14/11/18 | 17/10/18 | פרטי חשבון עבור תאריכים: | |
| 757 | | 2,461.95 | 2,584.75 | 122.80 | 46.19 | 56.72 ₪ |

סה"כ לדייר:

| שיא ביקוש | סה"כ |
|-----------|---------|
| 2.06 | 122.80 |
| | 56.72 ₪ |

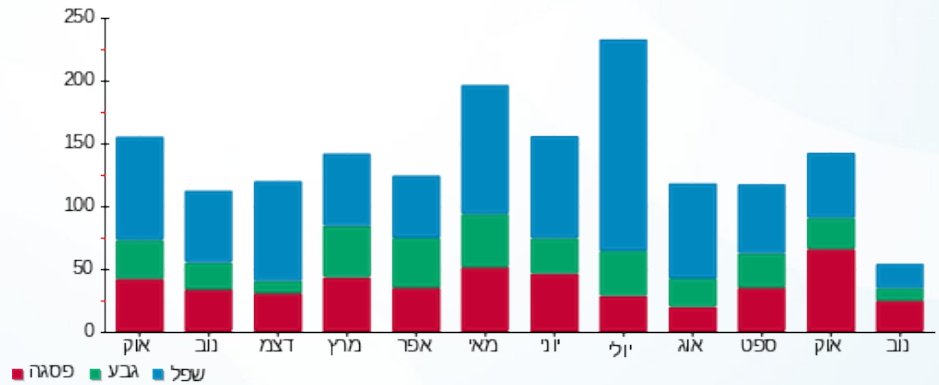
| | | |
|---------|--------------------|---------------------|
| 16.44 ₪ | תשלום קבוע | |
| 73.16 ₪ | סה"כ לתשלום | לא כולל מע"מ |

התפלגות חיוב בש"ח לפי תעו"ז



פסגה (₪ 25.43)
 גבע (₪ 11.06)
 שפל (₪ 20.23)

הסטוריית צריכה בקוט"ש



27/11/18 תאריך הפקה:
 14/11/18 תאריך קריאה נוכחית:
 17/10/18 תאריך קריאה קודמת:

שם דייר: דירה 11 קומה 1
 שם אתר: מעונות הסטודנטים ראשל"צ

לקוח/ה נכבד/ה, אנו מתכבדים להגיש את חישוב צריכת החשמל לתקופה 14/11/18 - 17/10/18:

דירה 11 קומה 1 - 16201589

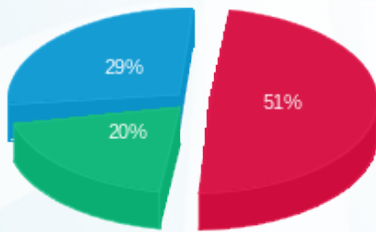
| סוג תעריף | סוג צריכה | קריאה קודמת | קריאה נוכחית | סה"כ צריכה בקוט"ש | מחיר לקוט"ש בא"ג | סה"כ לתשלום |
|--------------------------|-----------|-------------|--------------|-------------------|------------------|-------------|
| פרטי חשבון עבור תאריכים: | | 17/10/18 | 14/11/18 | | | |
| 757 | | 3,187.60 | 3,333.65 | 146.05 | 46.19 | 67.46 ₪ |

סה"כ לדירה:

| שיא ביקוש | סה"כ |
|-----------|---------|
| 2.44 | 146.05 |
| | 67.46 ₪ |

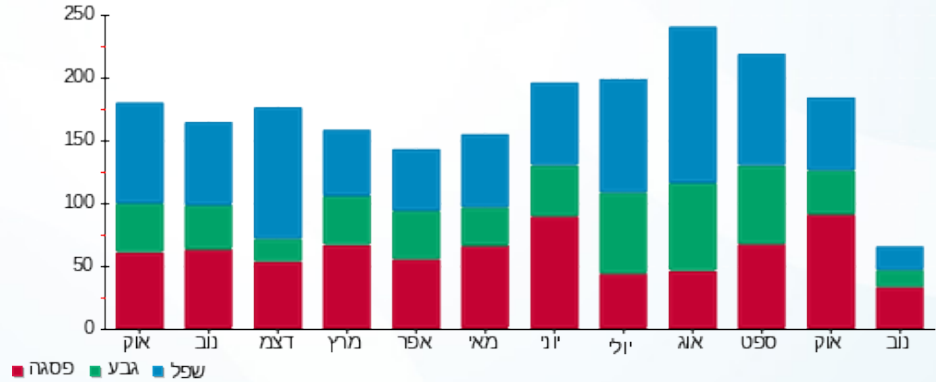
| | | |
|---------|-------------|--------------|
| 16.44 ₪ | תשלום קבוע | |
| 83.90 ₪ | סה"כ לתשלום | לא כולל מע"מ |

התפלגות חיוב בש"ח לפי תעו"ז



פסגה (₪ 34.62)
 גבע (₪ 13.58)
 שפל (₪ 19.26)

הסטוריית צריכה בקוט"ש





27/11/18 תאריך הפקדה:
 14/11/18 תאריך קריאה נוכחית:
 17/10/18 תאריך קריאה קודמת:

שם דייר: דירה 12 קומה 1
 שם אתר: מעונות הסטודנטים ראשל"צ

לקוח/ה נכבד/ה, אנו מתכבדים להגיש את חישוב צריכת החשמל לתקופה 14/11/18 - 17/10/18:

דירה 12 קומה 1 - 26 - 16201589

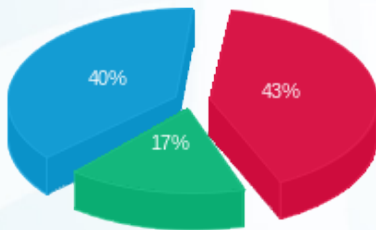
| סוג תעריף | סוג צריכה | קריאה קודמת | קריאה נוכחית | סה"כ צריכה בקוט"ש | מחיר לקוט"ש בא"ג | סה"כ לתשלום |
|--------------------------|-----------|-------------|--------------|-------------------|------------------|-------------|
| פרטי חשבון עבור תאריכים: | | 17/10/18 | 14/11/18 | | | |
| 757 | | 2,640.95 | 2,844.15 | 203.20 | 46.19 | 93.86 ₪ |

סה"כ לדירה:

| שיא ביקוש | סה"כ |
|-----------|---------|
| 2.10 | 203.20 |
| | 93.86 ₪ |

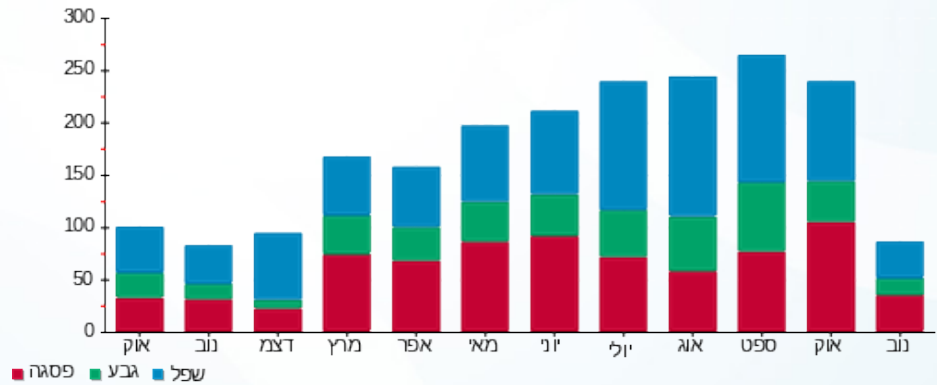
| | | |
|----------|-------------|--------------|
| 16.44 ₪ | תשלום קבוע | |
| 110.30 ₪ | סה"כ לתשלום | לא כולל מע"מ |

התפלגות חיוב בש"ח לפי תעו"ז



פסגה (40.44 ₪) 40%
 גבע (16.26 ₪) 17%
 שפל (37.16 ₪) 43%

הסטוריית צריכה בקוט"ש



27/11/18 תאריך הפקה:
 14/11/18 תאריך קריאה נוכחית:
 17/10/18 תאריך קריאה קודמת:

שם דייר: דירה 13 קומה 1
 שם אתר: מעונות הסטודנטים ראשל"צ

לקוח/ה נכבד/ה, אנו מתכבדים להגיש את חישוב צריכת החשמל לתקופה 14/11/18 - 17/10/18:

דירה 13 קומה 1 - 16201589

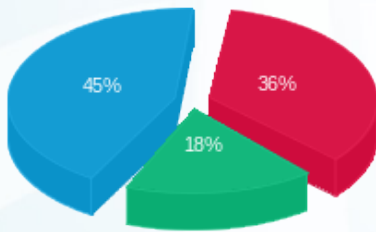
| סוג תעריף | סוג צריכה | קריאה קודמת | קריאה נוכחית | סה"כ צריכה בקוט"ש | מחיר לקוט"ש בא"ג | סה"כ לתשלום |
|--------------------------|-----------|-------------|--------------|-------------------|------------------|-------------|
| פרטי חשבון עבור תאריכים: | | 17/10/18 | 14/11/18 | | | |
| 757 | | 4,455.40 | 4,595.55 | 140.15 | 46.19 | 64.74 ₪ |

סה"כ לדירה:

| שיא ביקוש | סה"כ |
|-----------|---------|
| 2.35 | 140.15 |
| | 64.74 ₪ |

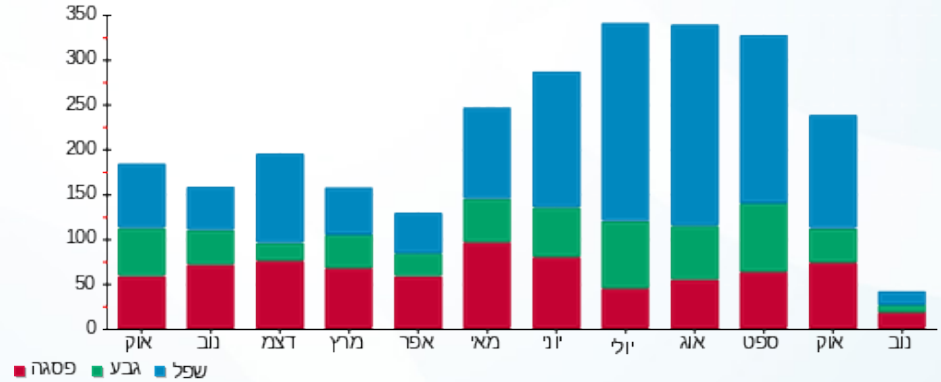
| | | |
|---------|-------------|--------------|
| 16.44 ₪ | תשלום קבוע | |
| 81.18 ₪ | סה"כ לתשלום | לא כולל מע"מ |

התפלגות חיוב בש"ח לפי תעו"ז



פסגה (₪ 23.46) ■
 גבע (₪ 11.87) ■
 שפל (₪ 29.40) ■

הסטוריית צריכה בקוט"ש



27/11/18 תאריך הפקה:
 14/11/18 תאריך קריאה נוכחית:
 17/10/18 תאריך קריאה קודמת:

שם דייר: דירה 14 קומה 1
 שם אתר: מעונות הסטודנטים ראשל"צ

לקוח/ה נכבד/ה, אנו מתכבדים להגיש את חישוב צריכת החשמל לתקופה 14/11/18 - 17/10/18:

דירה 14 קומה 1 - 28 - 16201589

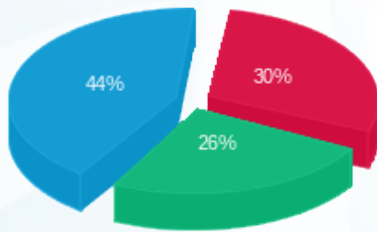
| סוג תעריף | סוג צריכה | קריאה קודמת | קריאה נוכחית | סה"כ צריכה בקוט"ש | מחיר לקוט"ש בא"ג | סה"כ לתשלום |
|--------------------------|-----------|-------------|--------------|-------------------|------------------|-------------|
| פרטי חשבון עבור תאריכים: | | 17/10/18 | 14/11/18 | | | |
| 757 | | 2,231.00 | 2,333.25 | 102.25 | 46.19 | 47.23 ₪ |

סה"כ לדייר:

| שיא ביקוש | סה"כ |
|-----------|---------|
| 1.99 | 102.25 |
| | 47.23 ₪ |

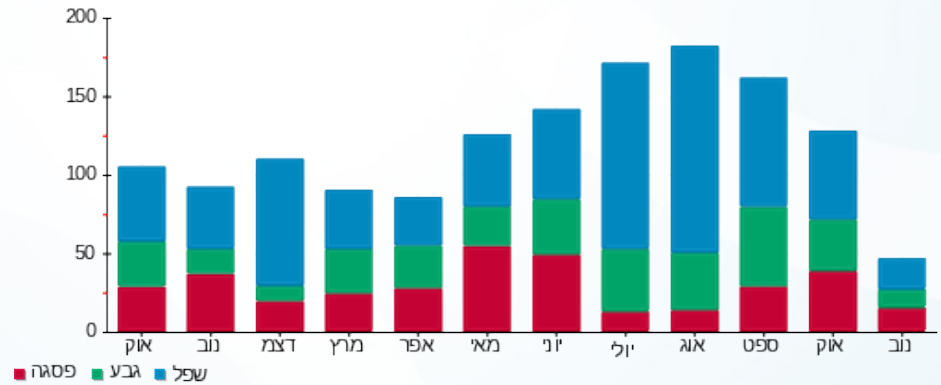
| | | |
|---------|-------------|--------------|
| 16.44 ₪ | תשלום קבוע | |
| 63.67 ₪ | סה"כ לתשלום | לא כולל מע"מ |

התפלגות חיוב בש"ח לפי תעו"ז



פסגה (₪ 14.23) ■
 גבע (₪ 12.26) ■
 שפל (₪ 20.74) ■

הסטוריית צריכה בקוט"ש





27/11/18 תאריך הפקה:
 14/11/18 תאריך קריאה נוכחית:
 17/10/18 תאריך קריאה קודמת:

שם דייר: דירה 15 קומה 1
 שם אתר: מעונות הסטודנטים ראשל"צ

לקוח/ה נכבד/ה, אנו מתכבדים להגיש את חישוב צריכת החשמל לתקופה 14/11/18 - 17/10/18:

דירה 15 קומה 1 - 29 - 16201589

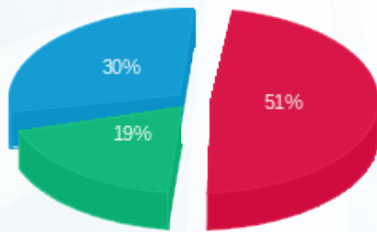
| סוג תעריף | סוג צריכה | קריאה קודמת | קריאה נוכחית | סה"כ צריכה בקוט"ש | מחיר לקוט"ש בא"ג | סה"כ לתשלום |
|--------------------------|-----------|-------------|--------------|-------------------|------------------|-------------|
| פרטי חשבון עבור תאריכים: | | 17/10/18 | 14/11/18 | | | |
| 757 | | 2,138.30 | 2,222.65 | 84.35 | 46.19 | 38.96 ₪ |

סה"כ לדייר:

| שיא ביקוש | סה"כ |
|-----------|---------|
| 2.11 | 84.35 |
| | 38.96 ₪ |

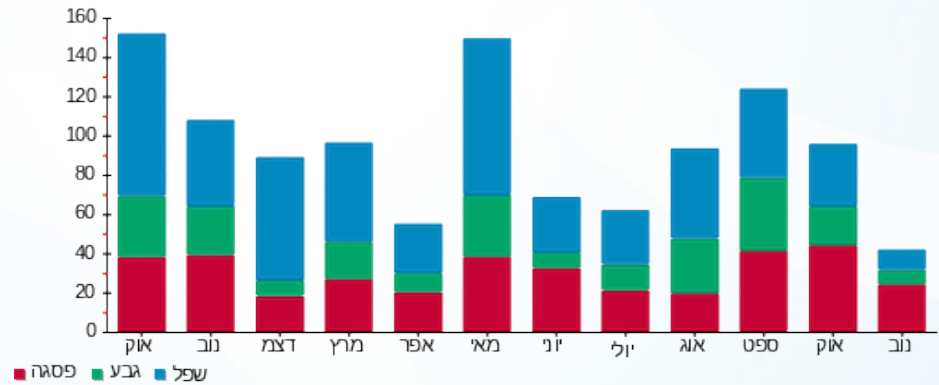
| | | |
|---------|-------------|--------------|
| 16.44 ₪ | תשלום קבוע | |
| 55.40 ₪ | סה"כ לתשלום | לא כולל מע"מ |

התפלגות חיוב בש"ח לפי תעו"ז



פסגה (19.70 ₪) ■
 גבע (7.58 ₪) ■
 שפל (11.69 ₪) ■

הסטוריית צריכה בקוט"ש



27/11/18 תאריך הפקדה:
 14/11/18 תאריך קריאה נוכחית:
 17/10/18 תאריך קריאה קודמת:

שם דייר: דירה 16 קומה 2
 שם אתר: מעונות הסטודנטים ראשל"צ

לקוח/ה נכבד/ה, אנו מתכבדים להגיש את חישוב צריכת החשמל לתקופה 14/11/18 - 17/10/18:

14154663 - 1

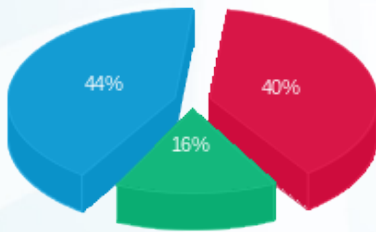
| סוג תעריף | סוג צריכה | קריאה קודמת | קריאה נוכחית | סה"כ צריכה בקוט"ש | מחיר לקוט"ש בא"ג | סה"כ לתשלום |
|--------------------------|-----------|-------------|--------------|-------------------|------------------|-------------|
| פרטי חשבון עבור תאריכים: | | 17/10/18 | 14/11/18 | | | |
| 757 | | 3,885.65 | 3,981.80 | 96.15 | 46.19 | 44.41 ₪ |

סה"כ לדירי:

| שיא ביקוש | סה"כ |
|-----------|---------|
| 1.94 | 96.15 |
| | 44.41 ₪ |

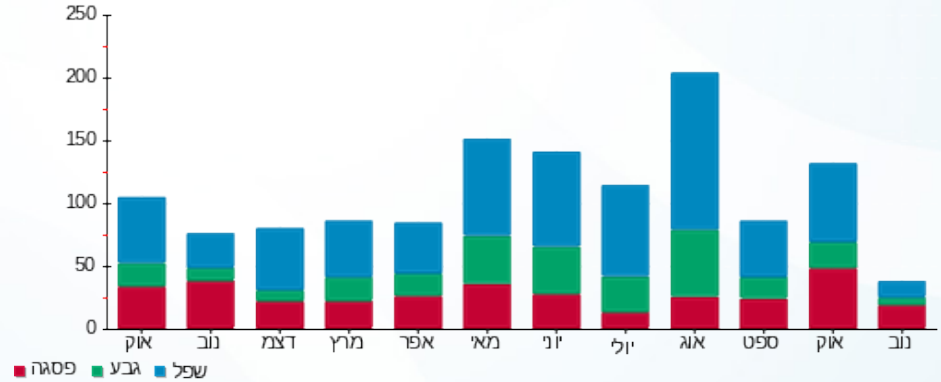
| לא כולל מע"מ | תשלום קבוע | סה"כ לתשלום |
|--------------|------------|-------------|
| | 16.44 ₪ | |
| | | 60.85 ₪ |

התפלגות חיוב בש"ח לפי תעו"ז



פסגה (17.83 ₪) ■
 גבע (6.93 ₪) ■
 שפל (19.65 ₪) ■

הסטוריית צריכה בקוט"ש



27/11/18 תאריך הפקה:
 14/11/18 תאריך קריאה נוכחית:
 17/10/18 תאריך קריאה קודמת:

שם דייר: דירה 17 קומה 2
 שם אתר: מעונות הסטודנטים ראשל"צ

לקוח/ה נכבד/ה, אנו מתכבדים להגיש את חישוב צריכת החשמל לתקופה 14/11/18 - 17/10/18:

14154663 - 2

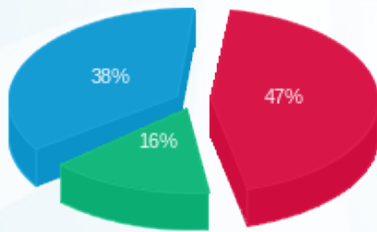
| סוג תעריף | סוג צריכה | קריאה קודמת | קריאה נוכחית | סה"כ צריכה בקוט"ש | מחיר לקוט"ש בא"ג | סה"כ לתשלום |
|--------------------------|-----------|-------------|--------------|-------------------|------------------|-------------|
| פרטי חשבון עבור תאריכים: | | 17/10/18 | 14/11/18 | | | |
| 757 | | 9,109.65 | 9,330.95 | 221.30 | 46.19 | 102.22 ₪ |

סה"כ לדייר:

| שיא ביקוש | סה"כ |
|-----------|----------|
| 3.97 | 221.30 |
| | 102.22 ₪ |

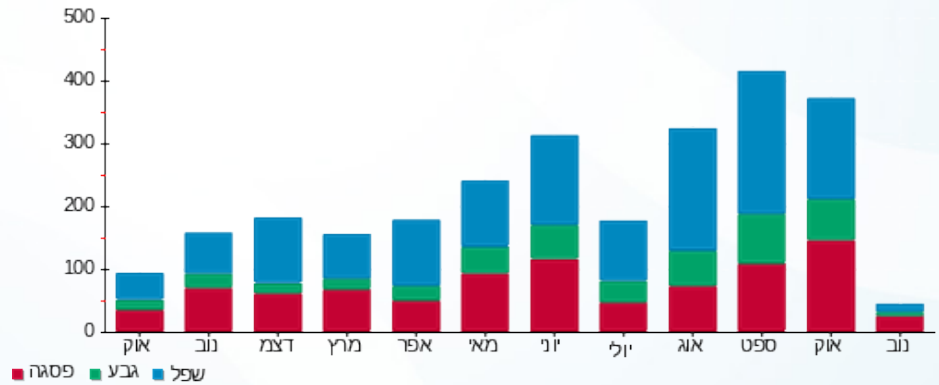
| | | |
|----------|-------------|--------------|
| 16.44 ₪ | תשלום קבוע | |
| 118.66 ₪ | סה"כ לתשלום | לא כולל מע"מ |

התפלגות חיוב בש"ח לפי תעו"ז



פסגה (47.78 ₪) ■
 גבע (15.96 ₪) ■
 שפל (38.48 ₪) ■

הסטוריית צריכה בקוט"ש



27/11/18 תאריך הפקה:
 14/11/18 תאריך קריאה נוכחית:
 17/10/18 תאריך קריאה קודמת:

שם דייר: דירה 18 קומה 2
 שם אתר: מעונות הסטודנטים ראשל"צ

לקוח/ה נכבד/ה, אנו מתכבדים להגיש את חישוב צריכת החשמל לתקופה 14/11/18 - 17/10/18:

14154663 - 3

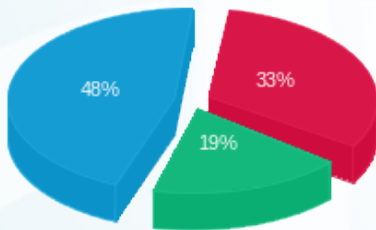
| סוג תעריף | סוג צריכה | קריאה קודמת | קריאה נוכחית | סה"כ צריכה בקוט"ש | מחיר לקוט"ש בא"ג | סה"כ לתשלום |
|--------------------------|-----------|-------------|--------------|-------------------|------------------|-------------|
| פרטי חשבון עבור תאריכים: | | 17/10/18 | 14/11/18 | | | |
| 757 | | 9,018.70 | 9,250.00 | 231.30 | 46.19 | 106.84 ₪ |

סה"כ לדייר:

| שיא ביקוש | סה"כ |
|-----------|----------|
| 2.21 | 231.30 |
| | 106.84 ₪ |

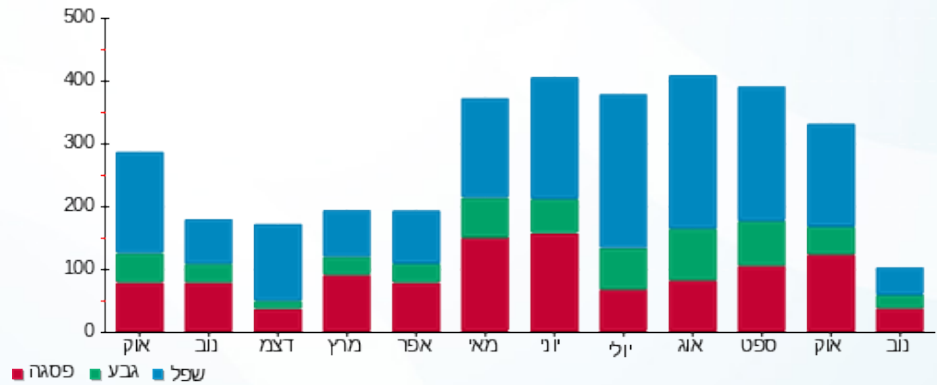
| | | |
|----------|-------------|--------------|
| 16.44 ₪ | תשלום קבוע | |
| 123.28 ₪ | סה"כ לתשלום | לא כולל מע"מ |

התפלגות חיוב בש"ח לפי תעו"ז



פסגה (₪ 35.68) ■
 גבע (₪ 19.91) ■
 שפל (₪ 51.25) ■

הסטוריית צריכה בקוט"ש



27/11/18 תאריך הפקה:
 14/11/18 תאריך קריאה נוכחית:
 17/10/18 תאריך קריאה קודמת:

שם דייר: דירה 19 קומה 2
 שם אתר: מעונות הסטודנטים ראשל"צ

לקוח/ה נכבד/ה, אנו מתכבדים להגיש את חישוב צריכת החשמל לתקופה 14/11/18 - 17/10/18:

14154663 - 4

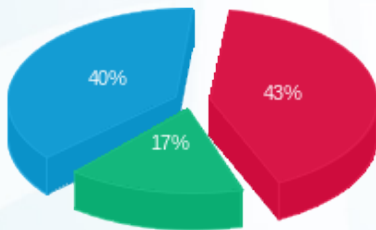
| סוג תעריף | סוג צריכה | קריאה קודמת | קריאה נוכחית | סה"כ צריכה בקוט"ש | מחיר לקוט"ש בא"ג | סה"כ לתשלום |
|--------------------------|-----------|-------------|--------------|-------------------|------------------|-------------|
| פרטי חשבון עבור תאריכים: | | 17/10/18 | 14/11/18 | | | |
| 757 | | 5,896.00 | 6,117.40 | 221.40 | 46.19 | 102.26 ₪ |

סה"כ לדיר:

| שיא ביקוש | סה"כ |
|-----------|----------|
| 2.15 | 221.40 |
| | 102.26 ₪ |

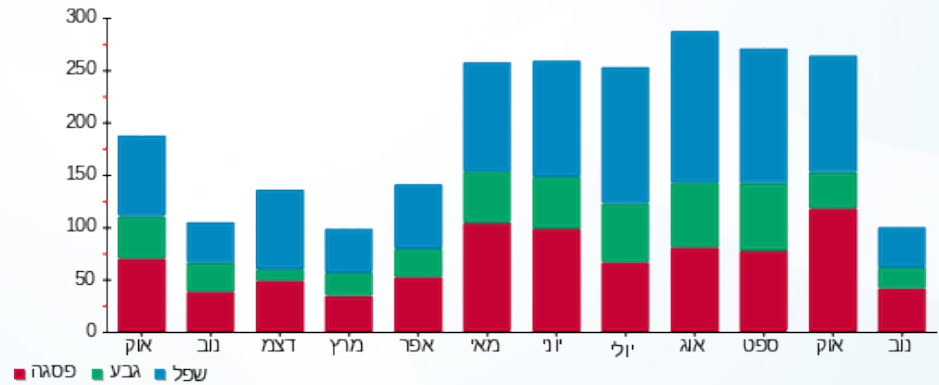
| | | |
|----------|--------------------|---------------------|
| 16.44 ₪ | תשלום קבוע | |
| 118.70 ₪ | סה"כ לתשלום | לא כולל מע"מ |

התפלגות חיוב בש"ח לפי תעו"ז



פסגה (44.37 ₪) 40%
 גבע (17.39 ₪) 17%
 שפל (40.51 ₪) 43%

הסטוריית צריכה בקוט"ש



27/11/18 תאריך הפקדה:
 14/11/18 תאריך קריאה נוכחית:
 17/10/18 תאריך קריאה קודמת:

שם דייר: דירה 2 קומה 1
 שם אתר: מעונות הסטודנטים ראשל"צ

לקוח/ה נכבד/ה, אנו מתכבדים להגיש את חישוב צריכת החשמל לתקופה 14/11/18 - 17/10/18:

דירה 2 קומה 1 - 2 - 16201589

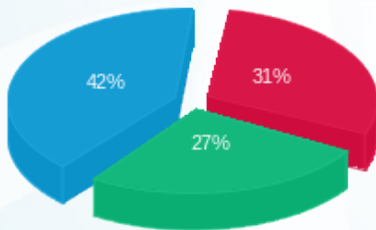
| סוג תעריף | סוג צריכה | קריאה קודמת | קריאה נוכחית | סה"כ צריכה בקוט"ש | מחיר לקוט"ש בא"ג | סה"כ לתשלום |
|--------------------------|-----------|-------------|--------------|-------------------|------------------|-------------|
| פרטי חשבון עבור תאריכים: | | 17/10/18 | 14/11/18 | | | |
| 757 | | 3,292.60 | 3,469.55 | 176.95 | 46.19 | 81.73 ₪ |

סה"כ לדירה:

| שיא ביקוש | סה"כ |
|-----------|---------|
| 3.62 | 176.95 |
| | 81.73 ₪ |

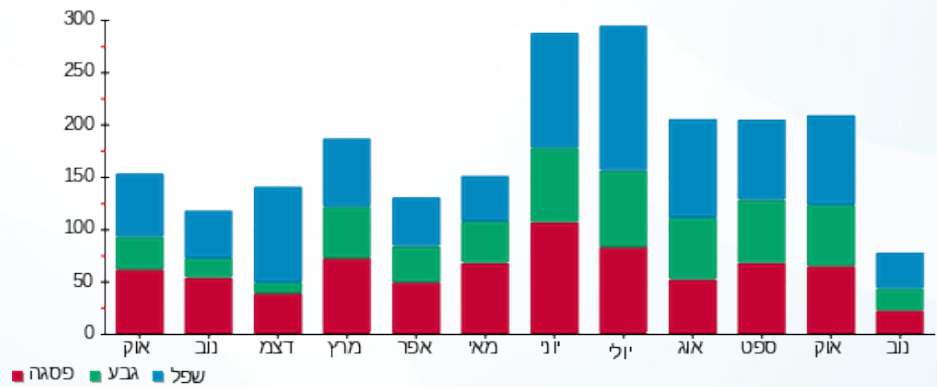
| | | |
|---------|--------------------|---------------------|
| 16.44 ₪ | תשלום קבוע | |
| 98.17 ₪ | סה"כ לתשלום | לא כולל מע"מ |

התפלגות חיוב בש"ח לפי תעו"ז



פסגה (25.01 ₪) ■
 גבע (22.47 ₪) ■
 שפל (34.25 ₪) ■

הסטוריית צריכה בקוט"ש



27/11/18 תאריך הפקה:
 14/11/18 תאריך קריאה נוכחית:
 17/10/18 תאריך קריאה קודמת:

שם דייר: דירה 20 קומה 2
 שם אתר: מעונות הסטודנטים ראשל"צ

לקוח/ה נכבד/ה, אנו מתכבדים להגיש את חישוב צריכת החשמל לתקופה 14/11/18 - 17/10/18:

14154663 - 5

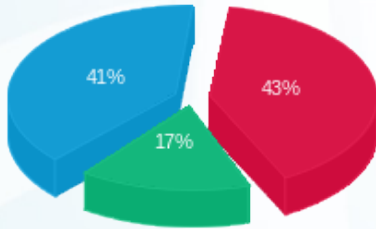
| סוג תעריף | סוג צריכה | קריאה קודמת | קריאה נוכחית | סה"כ צריכה בקוט"ש | מחיר לקוט"ש בא"ג | סה"כ לתשלום |
|--------------------------|-----------|-------------|--------------|-------------------|------------------|-------------|
| פרטי חשבון עבור תאריכים: | | 17/10/18 | 14/11/18 | | | |
| 757 | | 8,579.00 | 8,819.65 | 240.65 | 46.19 | 111.16 ₪ |

סה"כ לדייר:

| שיא ביקוש | סה"כ |
|-----------|----------|
| 4.46 | 240.65 |
| | 111.16 ₪ |

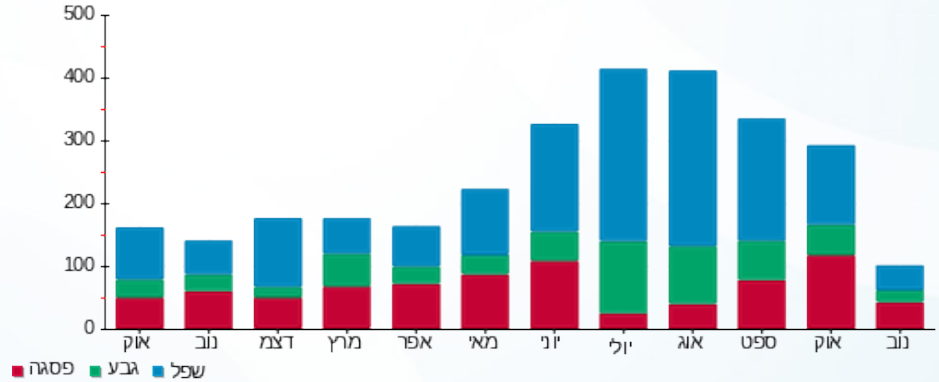
| | | |
|----------|-------------|--------------|
| 16.44 ₪ | תשלום קבוע | |
| 127.60 ₪ | סה"כ לתשלום | לא כולל מע"מ |

התפלגות חיוב בש"ח לפי תעו"ז



פסגה (47.53 ₪) ■
 גבע (18.41 ₪) ■
 שפל (45.22 ₪) ■

הסטוריית צריכה בקוט"ש



27/11/18 תאריך הפקה:
 14/11/18 תאריך קריאה נוכחי:
 17/10/18 תאריך קריאה קודמת:

שם דייר: דירה 21 קומה 2
 שם אתר: מעונות הסטודנטים ראשל"צ

לקוח/ה נכבד/ה, אנו מתכבדים להגיש את חישוב צריכת החשמל לתקופה 14/11/18 - 17/10/18:

14154663 - 6

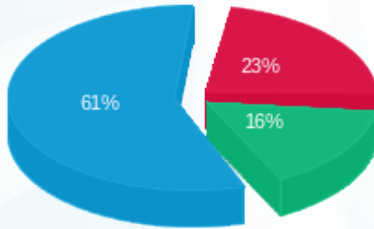
| סוג תעריף | סוג צריכה | קריאה קודמת | קריאה נוכחית | סה"כ צריכה בקוט"ש | מחיר לקוט"ש בא"ג | סה"כ לתשלום |
|--------------------------|-----------|-------------|--------------|-------------------|------------------|-------------|
| פרטי חשבון עבור תאריכים: | | 17/10/18 | 14/11/18 | | | |
| 757 | | 9,201.35 | 9,379.85 | 178.50 | 46.19 | 82.45 ₪ |

סה"כ לדייר:

| שיא ביקוש | סה"כ |
|-----------|---------|
| 2.35 | 178.50 |
| | 82.45 ₪ |

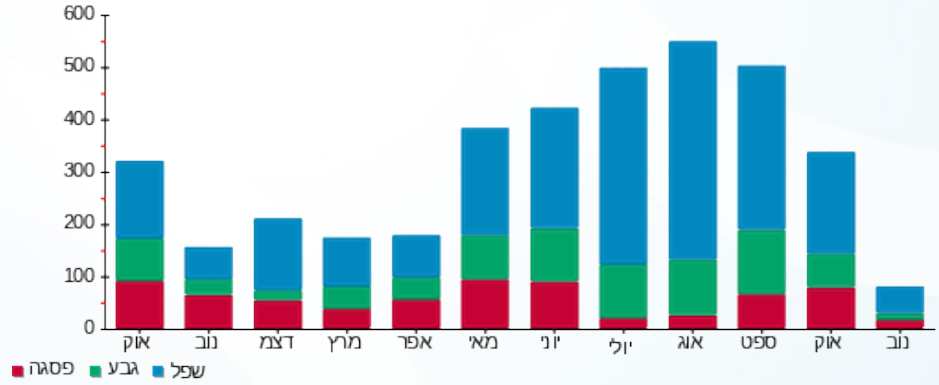
| | | |
|---------|--------------------|---------------------|
| 16.44 ₪ | תשלום קבוע | |
| 98.89 ₪ | סה"כ לתשלום | לא כולל מע"מ |

התפלגות חיוב בש"ח לפי תעו"ז



פסגה (18.91 ₪) ■
 גבע (13.53 ₪) ■
 שפל (50.007 ₪) ■

הסטוריית צריכה בקוט"ש



27/11/18 תאריך הפקה:
 14/11/18 תאריך קריאה נוכחי:
 17/10/18 תאריך קריאה קודמת:

שם דייר: דירה 22 קומה 2
 שם אתר: מעונות הסטודנטים ראשל"צ

לקוח/ה נכבד/ה, אנו מתכבדים להגיש את חישוב צריכת החשמל לתקופה 14/11/18 - 17/10/18:

14154663 - 7

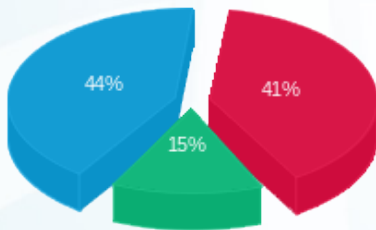
| סוג תעריף | סוג צריכה | קריאה קודמת | קריאה נוכחית | סה"כ צריכה בקוט"ש | מחיר לקוט"ש בא"ג | סה"כ לתשלום |
|--------------------------|-----------|-------------|--------------|-------------------|------------------|-------------|
| פרטי חשבון עבור תאריכים: | | 17/10/18 | 14/11/18 | | | |
| 757 | | 4,290.20 | 4,421.10 | 130.90 | 46.19 | 60.46 ₪ |

סה"כ לדיר:

| שיא ביקוש | סה"כ |
|-----------|---------|
| 1.85 | 130.90 |
| | 60.46 ₪ |

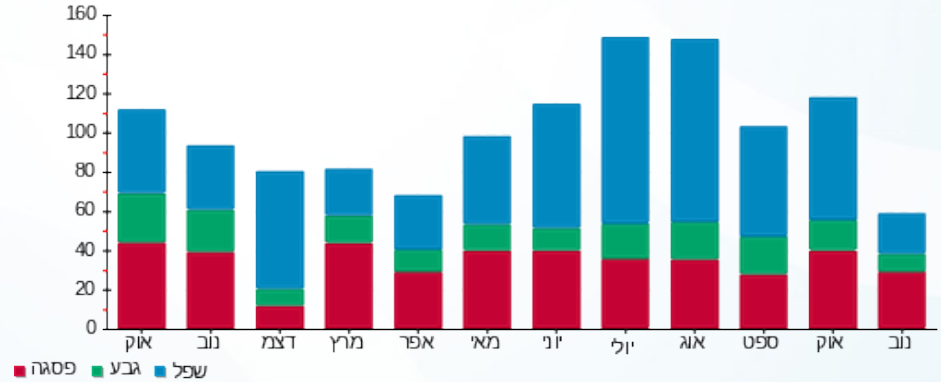
| תשלום קבוע | סה"כ לתשלום | לא כולל מע"מ |
|------------|-------------|--------------|
| 16.44 ₪ | | |
| | 76.90 ₪ | |

התפלגות חיוב בש"ח לפי תעו"ז



פסגה (₪ 25.08) ■
 גבע (₪ 8.82) ■
 שפל (₪ 26.56) ■

הסטוריית צריכה בקוט"ש





27/11/18

תאריך הפקדה:

14/11/18

תאריך קריאה נוכחית:

17/10/18

תאריך קריאה קודמת:

שם דייר: דירה 23 קומה 2
שם אתר: מעונות הסטודנטים ראשל"צ

לקוח/ה נכבד/ה, אנו מתכבדים להגיש את חישוב צריכת החשמל לתקופה 14/11/18 - 17/10/18:

14154663 - 22

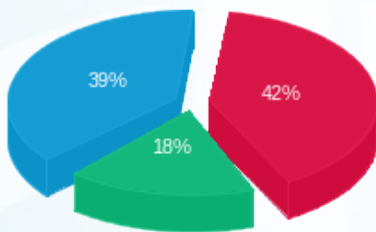
| סוג תעריף | סוג צריכה | קריאה קודמת | קריאה נוכחית | סה"כ צריכה בקוט"ש | מחיר לקוט"ש בא"ג | סה"כ לתשלום |
|--------------------------|-----------|-------------|--------------|-------------------|------------------|-------------|
| פרטי חשבון עבור תאריכים: | | 17/10/18 | 14/11/18 | | | |
| 757 | | 6,871.85 | 7,025.20 | 153.35 | 46.19 | 70.83 ₪ |

סה"כ לדיר:

| שיא ביקוש | סה"כ |
|-----------|---------|
| 1.92 | 153.35 |
| | 70.83 ₪ |

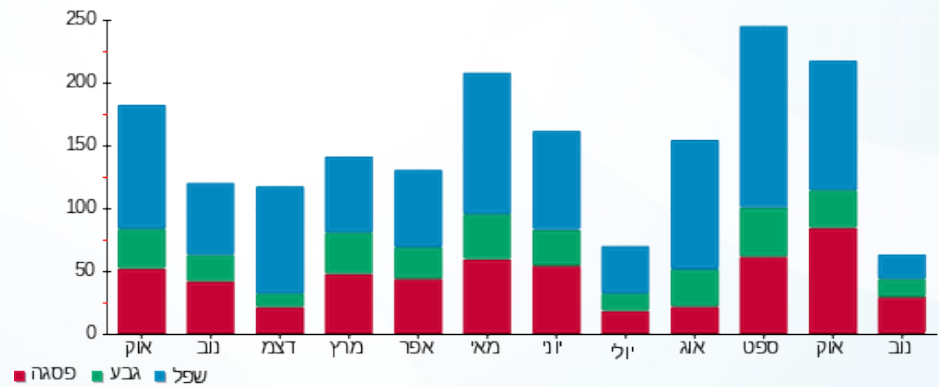
| | | |
|---------|-------------|--------------|
| 16.44 ₪ | תשלום קבוע | |
| 87.27 ₪ | סה"כ לתשלום | לא כולל מע"מ |

התפלגות חיוב בש"ח לפי תעו"ז



פסגה (30.05 ₪) ■
גבע (12.84 ₪) ■
שפל (27.94 ₪) ■

הסטוריית צריכה בקוט"ש



27/11/18 תאריך הפקה:
 14/11/18 תאריך קריאה נוכחי:
 17/10/18 תאריך קריאה קודמת:

שם דייר: דירה 24 קומה 2
 שם אתר: מעונות הסטודנטים ראשל"צ

לקוח/ה נכבד/ה, אנו מתכבדים להגיש את חישוב צריכת החשמל לתקופה 14/11/18 - 17/10/18:

14154663 - 23

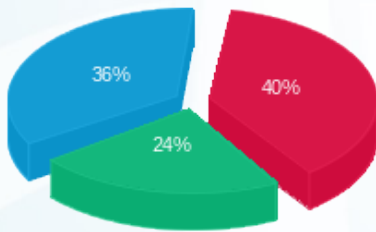
| סוג תעריף | סוג צריכה | קריאה קודמת | קריאה נוכחית | סה"כ צריכה בקוט"ש | מחיר לקוט"ש בא"ג | סה"כ לתשלום |
|--------------------------|-----------|-------------|--------------|-------------------|------------------|-------------|
| פרטי חשבון עבור תאריכים: | | 17/10/18 | 14/11/18 | | | |
| 757 | | 5,473.55 | 5,579.15 | 105.60 | 46.19 | 48.78 ₪ |

סה"כ לדיר:

| שיא ביקוש | סה"כ |
|-----------|---------|
| 1.94 | 105.60 |
| | 48.78 ₪ |

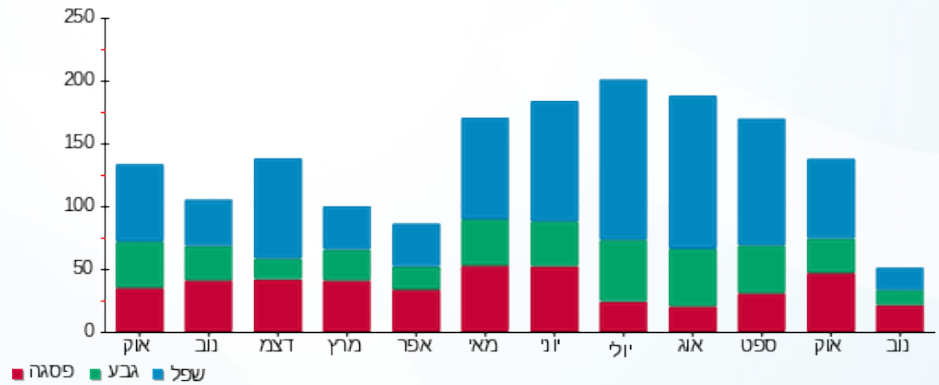
| | | |
|---------|-------------|--------------|
| 16.44 ₪ | תשלום קבוע | |
| 65.22 ₪ | סה"כ לתשלום | לא כולל מע"מ |

התפלגות חיוב בש"ח לפי תעו"ז



פסגה (19.40 ₪) ■
 גבע (11.62 ₪) ■
 שפל (17.76 ₪) ■

הסטוריית צריכה בקוט"ש



27/11/18 תאריך הפקה:
 14/11/18 תאריך קריאה נוכחית:
 17/10/18 תאריך קריאה קודמת:

שם דייר: דירה 25 קומה 2
 שם אתר: מעונות הסטודנטים ראשל"צ

לקוח/ה נכבד/ה, אנו מתכבדים להגיש את חישוב צריכת החשמל לתקופה 14/11/18 - 17/10/18:

14154663 - 24

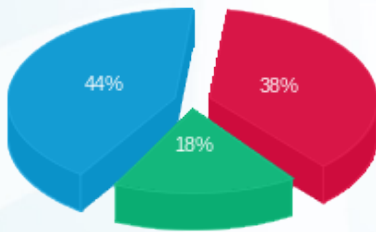
| סוג תעריף | סוג צריכה | קריאה קודמת | קריאה נוכחית | סה"כ צריכה בקוט"ש | מחיר לקוט"ש בא"ג | סה"כ לתשלום |
|--------------------------|-----------|-------------|--------------|-------------------|------------------|-------------|
| פרטי חשבון עבור תאריכים: | | 17/10/18 | 14/11/18 | | | |
| 757 | | 9,932.20 | 10,107.95 | 175.75 | 46.19 | 81.18 ₪ |

סה"כ לדייר:

| שיא ביקוש | סה"כ |
|-----------|---------|
| 4.49 | 175.75 |
| | 81.18 ₪ |

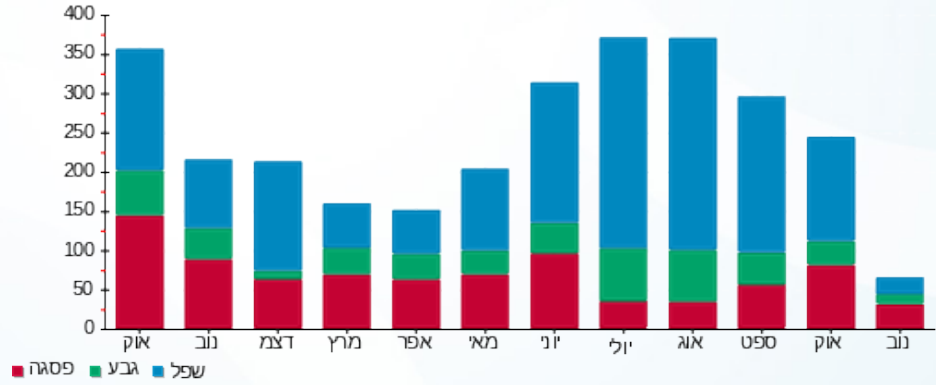
| | | |
|---------|-------------|--------------|
| 16.44 ₪ | תשלום קבוע | |
| 97.62 ₪ | סה"כ לתשלום | לא כולל מע"מ |

התפלגות חיוב בש"ח לפי תעו"ז



פסגה (31.04 ₪) 44%
 גבע (14.39 ₪) 18%
 שפל (35.75 ₪) 38%

הסטוריית צריכה בקוט"ש



27/11/18 תאריך הפקה:
 14/11/18 תאריך קריאה נוכחית:
 17/10/18 תאריך קריאה קודמת:

שם דייר: דירה 26 קומה 2
 שם אתר: מעונות הסטודנטים ראשל"צ

לקוח/ה נכבד/ה, אנו מתכבדים להגיש את חישוב צריכת החשמל לתקופה 14/11/18 - 17/10/18:

14154663 - 25

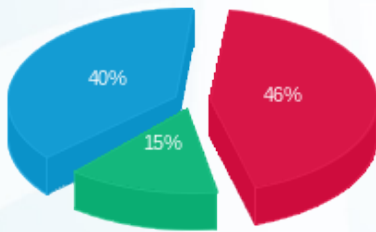
| סוג תעריף | סוג צריכה | קריאה קודמת | קריאה נוכחית | סה"כ צריכה בקוט"ש | מחיר לקוט"ש בא"ג | סה"כ לתשלום |
|--------------------------|-----------|-------------|--------------|-------------------|------------------|-------------|
| פרטי חשבון עבור תאריכים: | | 17/10/18 | 14/11/18 | | | |
| 757 | | 6,309.30 | 6,408.15 | 98.85 | 46.19 | 45.66 ₪ |

סה"כ לדיר:

| שיא ביקוש | סה"כ |
|-----------|---------|
| 2.04 | 98.85 |
| | 45.66 ₪ |

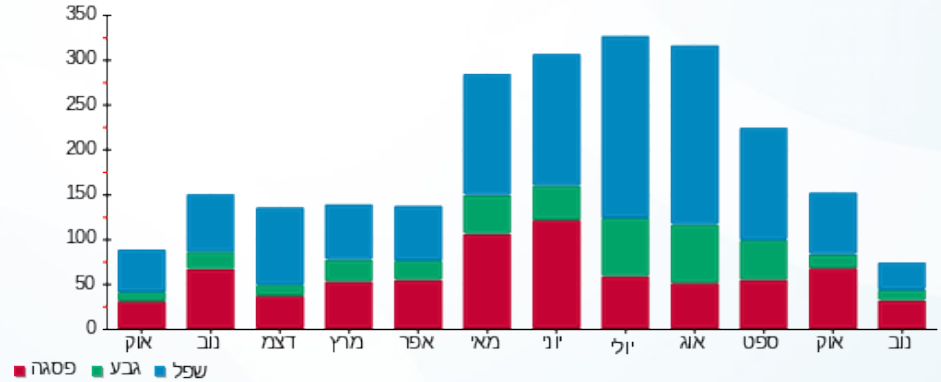
| לא כולל מע"מ | תשלום קבוע | סה"כ לתשלום |
|--------------|------------|-------------|
| | 16.44 ₪ | 62.10 ₪ |

התפלגות חיוב בש"ח לפי תעו"ז



פסגה (20.97 ₪) 40%
 גבע (6.63 ₪) 15%
 שפל (18.06 ₪) 46%

הסטוריית צריכה בקוט"ש



27/11/18 תאריך הפקה:
 14/11/18 תאריך קריאה נוכחי:
 17/10/18 תאריך קריאה קודמת:

שם דייר: דירה 27 קומה 2
 שם אתר: מעונות הסטודנטים ראשל"צ

לקוח/ה נכבד/ה, אנו מתכבדים להגיש את חישוב צריכת החשמל לתקופה 14/11/18 - 17/10/18:

14154663 - 26

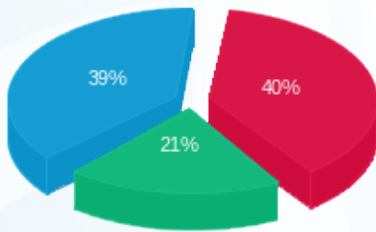
| סוג תעריף | סוג צריכה | קריאה קודמת | קריאה נוכחית | סה"כ צריכה בקוט"ש | מחיר לקוט"ש בא"ג | סה"כ לתשלום |
|--------------------------|-----------|-------------|--------------|-------------------|------------------|-------------|
| פרטי חשבון עבור תאריכים: | | 17/10/18 | 14/11/18 | | | |
| 757 | | 5,177.30 | 5,283.80 | 106.50 | 46.19 | 49.19 ₪ |

סה"כ לדייר:

| שיא ביקוש | סה"כ |
|-----------|---------|
| 2.08 | 106.50 |
| | 49.19 ₪ |

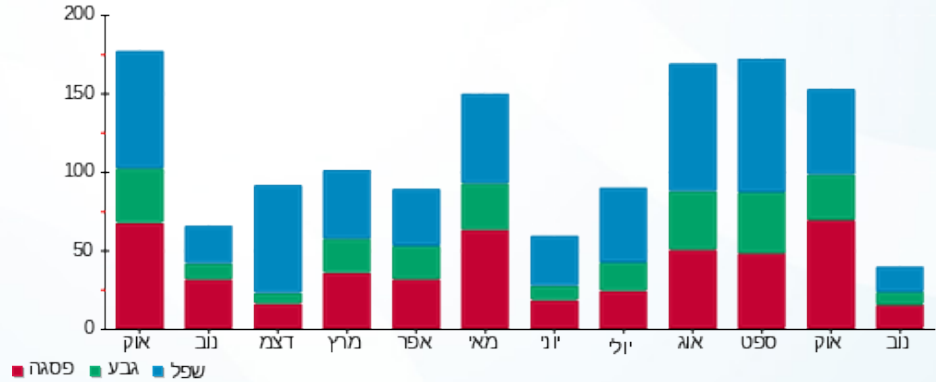
| | | |
|---------|-------------|--------------|
| 16.44 ₪ | תשלום קבוע | |
| 65.63 ₪ | סה"כ לתשלום | לא כולל מע"מ |

התפלגות חיוב בש"ח לפי תעו"ז



פסגה (ש"ח 19.56)
 גבע (ש"ח 10.23)
 שפל (ש"ח 19.40)

הסטוריית צריכה בקוט"ש



27/11/18 תאריך הפקה:
 14/11/18 תאריך קריאה נוכחית:
 17/10/18 תאריך קריאה קודמת:

שם דייר: דירה 28 קומה 2
 שם אתר: מעונות הסטודנטים ראשל"צ

לקוח/ה נכבד/ה, אנו מתכבדים להגיש את חישוב צריכת החשמל לתקופה 14/11/18 - 17/10/18:

14154663 - 27

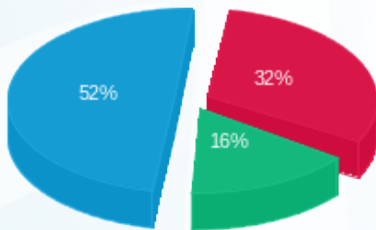
| סוג תעריף | סוג צריכה | קריאה קודמת | קריאה נוכחית | סה"כ צריכה בקוט"ש | מחיר לקוט"ש בא"ג | סה"כ לתשלום |
|--------------------------|-----------|-------------|--------------|-------------------|------------------|-------------|
| פרטי חשבון עבור תאריכים: | | 17/10/18 | 14/11/18 | | | |
| 757 | | 16,872.25 | 17,168.70 | 296.45 | 46.19 | 136.93 ₪ |

סה"כ לדיר:

| שיא ביקוש | סה"כ |
|-----------|----------|
| 3.30 | 296.45 |
| | 136.93 ₪ |

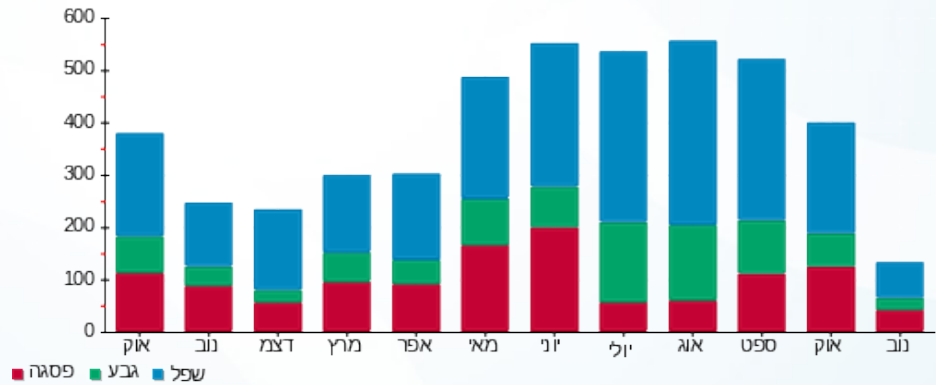
| לא כולל מע"מ | סה"כ לתשלום | תשלום קבוע |
|--------------|-------------|------------|
| | 153.37 ₪ | 16.44 ₪ |

התפלגות חיוב בש"ח לפי תע"ז



פסגה (₪ 44.25) ■
 גבע (₪ 21.80) ■
 שפל (₪ 70.88) ■

הסטוריית צריכה בקוט"ש





27/11/18 תאריך הפקדה:
 14/11/18 תאריך קריאה נוכחית:
 17/10/18 תאריך קריאה קודמת:

שם דייר: דירה 29 קומה 2
 שם אתר: מעונות הסטודנטים ראשל"צ

לקוח/ה נכבד/ה, אנו מתכבדים להגיש את חישוב צריכת החשמל לתקופה 14/11/18 - 17/10/18:

14154663 - 28

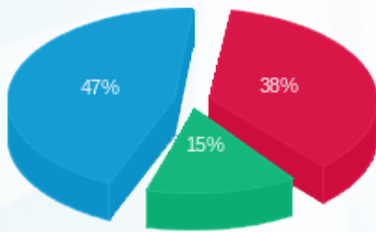
| סוג תעריף | סוג צריכה | קריאה קודמת | קריאה נוכחית | סה"כ צריכה בקוט"ש | מחיר לקוט"ש בא"ג | סה"כ לתשלום |
|--------------------------|-----------|-------------|--------------|-------------------|------------------|-------------|
| פרטי חשבון עבור תאריכים: | | 17/10/18 | 14/11/18 | | | |
| 757 | | 8,203.00 | 8,360.15 | 157.15 | 46.19 | 72.59 ₪ |

סה"כ לדייר:

| שיא ביקוש | סה"כ |
|-----------|---------|
| 1.96 | 157.15 |
| | 72.59 ₪ |

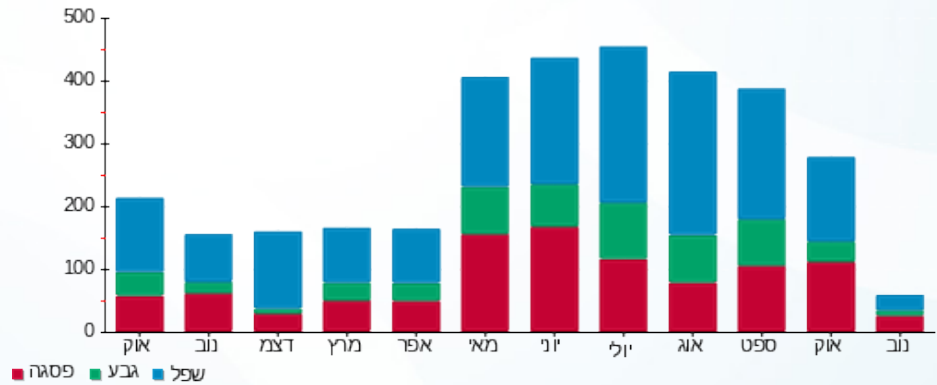
| | | |
|---------|-------------|--------------|
| 16.44 ₪ | תשלום קבוע | |
| 89.03 ₪ | סה"כ לתשלום | לא כולל מע"מ |

התפלגות חיוב בש"ח לפי תעו"ז



פסגה (27.55 ₪)
 גבע (10.65 ₪)
 שפל (34.39 ₪)

הסטוריית צריכה בקוט"ש





27/11/18 תאריך הפקדה:
 14/11/18 תאריך קריאה נוכחית:
 17/10/18 תאריך קריאה קודמת:

שם דייר: דירה 3 קומה 1
 שם אתר: מעונות הסטודנטים ראשל"צ

לקוח/ה נכבד/ה, אנו מתכבדים להגיש את חישוב צריכת החשמל לתקופה 14/11/18 - 17/10/18:

דירה 3 קומה 1 - 3 - 16201589

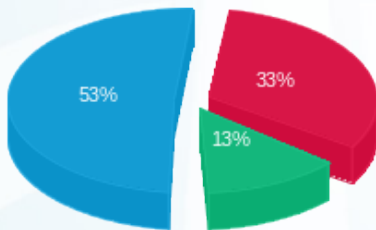
| סוג תעריף | סוג צריכה | קריאה קודמת | קריאה נוכחית | סה"כ צריכה בקוט"ש | מחיר לקוט"ש בא"ג | סה"כ לתשלום |
|--------------------------|-----------|-------------|--------------|-------------------|------------------|-------------|
| פרטי חשבון עבור תאריכים: | | 17/10/18 | 14/11/18 | | | |
| 757 | | 4,821.90 | 5,118.55 | 296.65 | 46.19 | 137.02 ₪ |

סה"כ לדירה:

| שיא ביקוש | סה"כ |
|-----------|----------|
| 4.25 | 296.65 |
| | 137.02 ₪ |

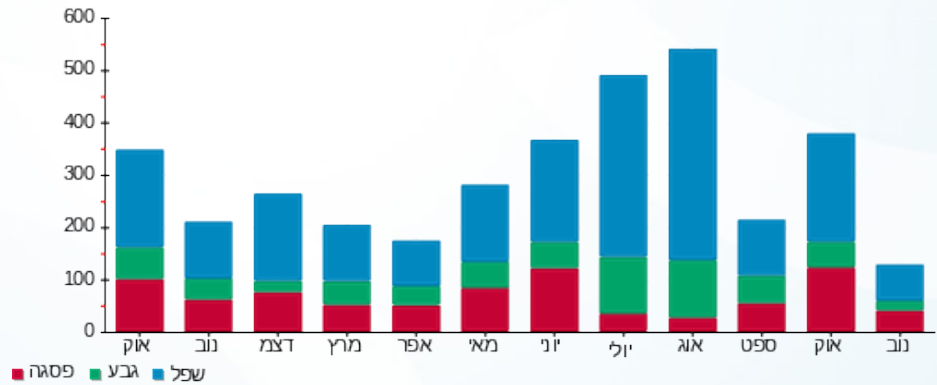
| | | |
|----------|-------------|--------------|
| 16.44 ₪ | תשלום קבוע | |
| 153.46 ₪ | סה"כ לתשלום | לא כולל מע"מ |

התפלגות חיוב בש"ח לפי תעו"ז



פסגה (45.84 ₪)
 גבע (18.11 ₪)
 שפל (73.07 ₪)

הסטוריית צריכה בקוט"ש



27/11/18 תאריך הפקה:
 14/11/18 תאריך קריאה נוכחית:
 17/10/18 תאריך קריאה קודמת:

שם דייר: דירה 30 קומה 2
 שם אתר: מעונות הסטודנטים ראשל"צ

לקוח/ה נכבד/ה, אנו מתכבדים להגיש את חישוב צריכת החשמל לתקופה 14/11/18 - 17/10/18:

14154663 - 29

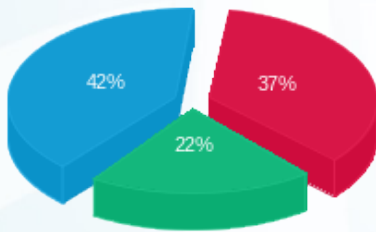
| סוג תעריף | סוג צריכה | קריאה קודמת | קריאה נוכחית | סה"כ צריכה בקוט"ש | מחיר לקוט"ש בא"ג | סה"כ לתשלום |
|--------------------------|-----------|-------------|--------------|-------------------|------------------|-------------|
| פרטי חשבון עבור תאריכים: | | 17/10/18 | 14/11/18 | | | |
| 757 | | 5,823.65 | 6,001.95 | 178.30 | 46.19 | 82.36 ₪ |

סה"כ לדייר:

| שיא ביקוש | סה"כ |
|-----------|---------|
| 2.45 | 178.30 |
| | 82.36 ₪ |

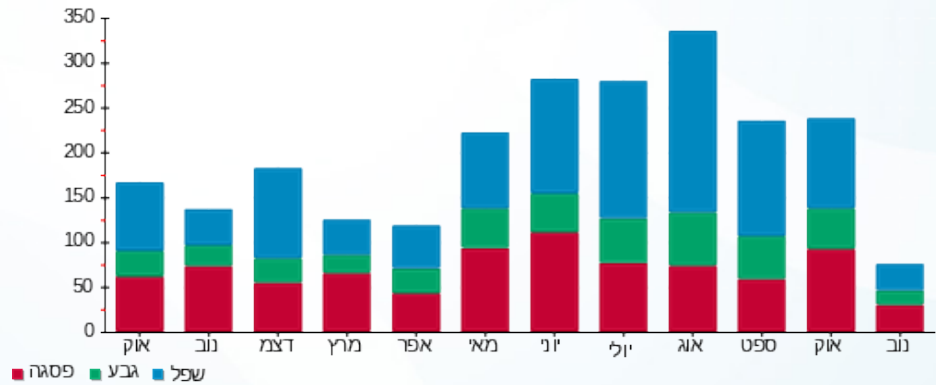
| | | |
|---------|-------------|--------------|
| 16.44 ₪ | תשלום קבוע | |
| 98.80 ₪ | סה"כ לתשלום | לא כולל מע"מ |

התפלגות חיוב בש"ח לפי תעו"ז



פסגה (₪ 30.12) ■
 גבע (₪ 17.81) ■
 שפל (₪ 34.43) ■

הסטוריית צריכה בקוט"ש



27/11/18 תאריך הפקה:
 14/11/18 תאריך קריאה נוכחית:
 17/10/18 תאריך קריאה קודמת:

שם דייר: דירה 4 קומה 1
 שם אתר: מעונות הסטודנטים ראשל"צ

לקוח/ה נכבד/ה, אנו מתכבדים להגיש את חישוב צריכת החשמל לתקופה 14/11/18 - 17/10/18:

דירה 4 קומה 1 - 16201589

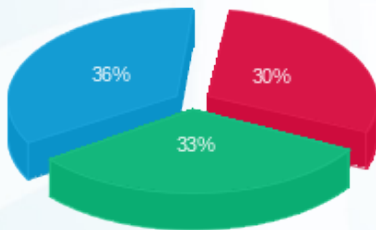
| סוג תעריף | סוג צריכה | קריאה קודמת | קריאה נוכחית | סה"כ צריכה בקוט"ש | מחיר לקוט"ש בא"ג | סה"כ לתשלום |
|--------------------------|-----------|-------------|--------------|-------------------|------------------|-------------|
| פרטי חשבון עבור תאריכים: | | 17/10/18 | 14/11/18 | | | |
| 757 | | 5,112.60 | 5,308.20 | 195.60 | 46.19 | 90.35 ₪ |

סה"כ לדירה:

| שיא ביקוש | סה"כ |
|-----------|---------|
| 4.64 | 195.60 |
| | 90.35 ₪ |

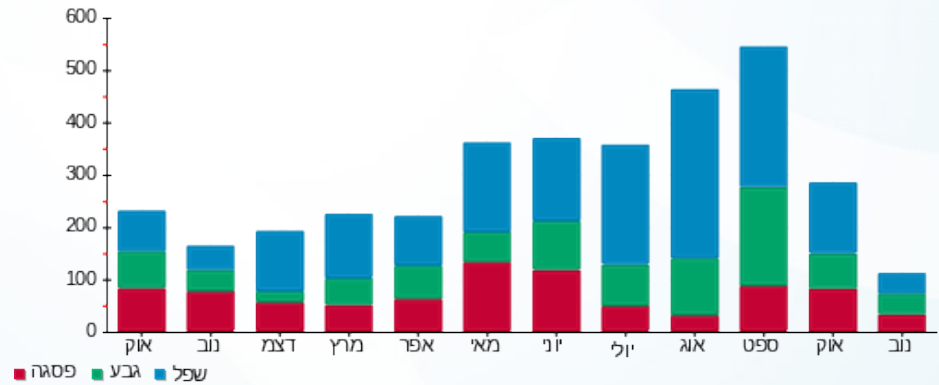
| | | |
|----------|-------------|--------------|
| 16.44 ₪ | תשלום קבוע | |
| 106.79 ₪ | סה"כ לתשלום | לא כולל מע"מ |

התפלגות חיוב בש"ח לפי תעו"ז



פסגה (₪ 27.41)
 גבע (₪ 30.23)
 שפל (₪ 32.70)

הסטוריית צריכה בקוט"ש



27/11/18 תאריך הפקה:
 14/11/18 תאריך קריאה נוכחית:
 17/10/18 תאריך קריאה קודמת:

שם דייר: דירה 5 קומה 1
 שם אתר: מעונות הסטודנטים ראשל"צ

לקוח/ה נכבד/ה, אנו מתכבדים להגיש את חישוב צריכת החשמל לתקופה 14/11/18 - 17/10/18:

דירה 5 קומה 1 - 5 - 16201589

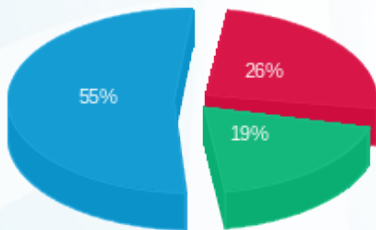
| סה"כ לתשלום | מחיר לקוט"ש בא"ג | סה"כ צריכה בקוט"ש | קריאה נוכחית | קריאה קודמת | סוג צריכה | סוג תעריף |
|-------------|------------------|-------------------|--------------|-------------|--------------------------|-----------|
| | | | 14/11/18 | 17/10/18 | פרטי חשבון עבור תאריכים: | |
| 185.41 ₪ | 46.19 | 401.40 | 6,066.85 | 5,665.45 | | 757 |

סה"כ לדירה:

| שיא ביקוש | סה"כ |
|-----------|----------|
| 6.13 | 401.40 |
| | 185.41 ₪ |

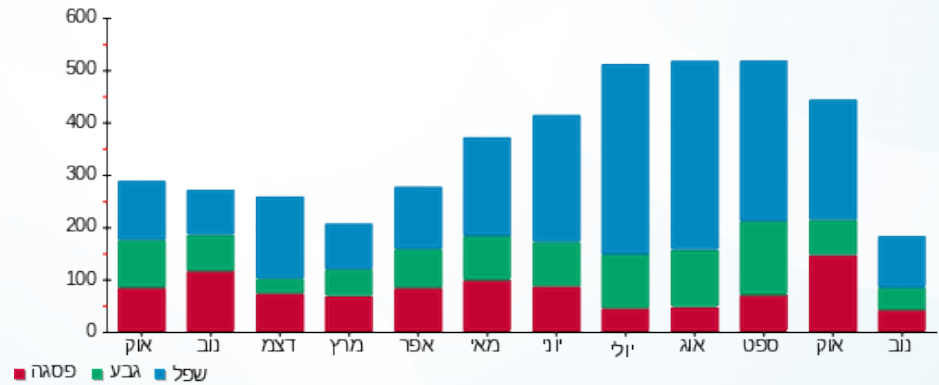
| | | |
|----------|--------------------|---------------------|
| 16.44 ₪ | תשלום קבוע | |
| 201.85 ₪ | סה"כ לתשלום | לא כולל מע"מ |

התפלגות חיוב בש"ח לפי תעו"ז



פסגה (47.97 ₪) ■
 גבע (35.80 ₪) ■
 שפל (101.64 ₪) ■

הסטוריית צריכה בקוט"ש



27/11/18 תאריך הפקה:
 14/11/18 תאריך קריאה נוכחית:
 17/10/18 תאריך קריאה קודמת:

שם דייר: דירה 6 קומה 1
 שם אתר: מעונות הסטודנטים ראשל"צ

לקוח/ה נכבד/ה, אנו מתכבדים להגיש את חישוב צריכת החשמל לתקופה 14/11/18 - 17/10/18:

דירה 6 קומה 1 - 16201589

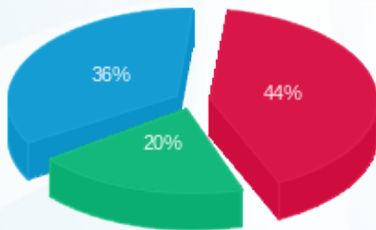
| סוג תעריף | סוג צריכה | קריאה קודמת | קריאה נוכחית | סה"כ צריכה בקוט"ש | מחיר לקוט"ש בא"ג | סה"כ לתשלום |
|--------------------------|-----------|-------------|--------------|-------------------|------------------|-------------|
| פרטי חשבון עבור תאריכים: | | 17/10/18 | 14/11/18 | | | |
| 757 | | 5,268.15 | 5,630.40 | 362.25 | 46.19 | 167.32 ₪ |

סה"כ לדירה:

| סה"כ | שיא ביקוש |
|----------|-----------|
| 362.25 | 3.76 |
| 167.32 ₪ | |

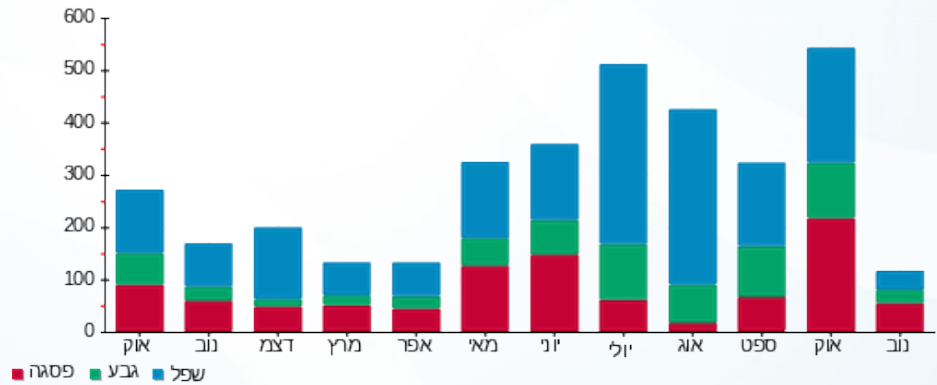
| | | |
|----------|-------------|--------------|
| 16.44 ₪ | תשלום קבוע | |
| 183.76 ₪ | סה"כ לתשלום | לא כולל מע"מ |

התפלגות חיוב בש"ח לפי תעו"ז



פסגה (72.80 ₪) ■
 גבע (34.09 ₪) ■
 שפל (60.44 ₪) ■

הסטוריית צריכה בקוט"ש



27/11/18 תאריך הפקה:
 14/11/18 תאריך קריאה נוכחית:
 17/10/18 תאריך קריאה קודמת:

שם דייר: דירה 7 קומה 1
 שם אתר: מעונות הסטודנטים ראשל"צ

לקוח/ה נכבד/ה, אנו מתכבדים להגיש את חישוב צריכת החשמל לתקופה 14/11/18 - 17/10/18:

דירה 7 קומה 1 - 16201589

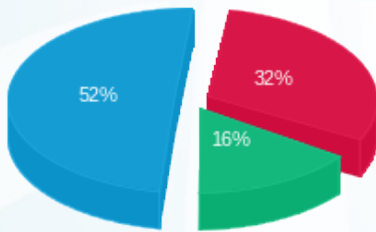
| סה"כ לתשלום | מחיר לקוט"ש בא"ג | סה"כ צריכה בקוט"ש | קריאה נוכחית | קריאה קודמת | סוג צריכה | סוג תעריף |
|-------------|------------------|-------------------|--------------|-------------|--------------------------|-----------|
| | | | 14/11/18 | 17/10/18 | פרטי חשבון עבור תאריכים: | |
| 181.18 ₪ | 46.19 | 392.25 | 7,451.90 | 7,059.65 | | 757 |

סה"כ לדירה:

| שיא ביקוש | סה"כ |
|-----------|----------|
| 3.84 | 392.25 |
| | 181.18 ₪ |

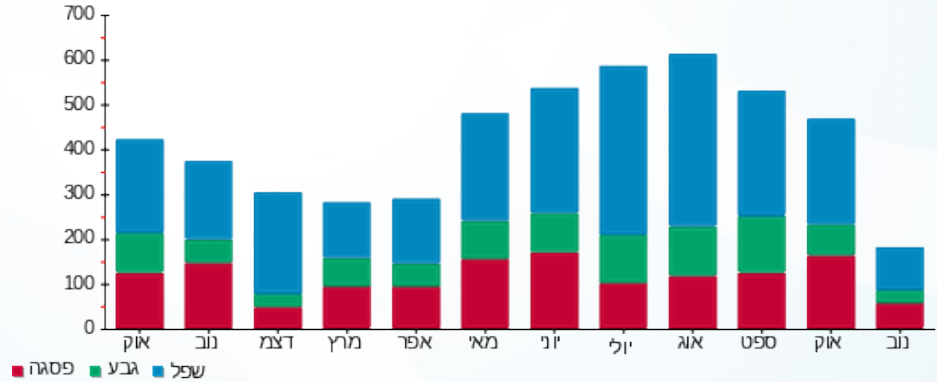
| | | |
|----------|-------------|--------------|
| 16.44 ₪ | תשלום קבוע | |
| 197.62 ₪ | סה"כ לתשלום | לא כולל מע"מ |

התפלגות חיוב בש"ח לפי תעו"ז



פסגה (₪ 57.92)
 גבע (₪ 28.38)
 שפל (₪ 94.87)

הסטוריית צריכה בקוט"ש



27/11/18 תאריך הפקה:
 14/11/18 תאריך קריאה נוכחית:
 17/10/18 תאריך קריאה קודמת:

שם דייר: דירה 8 קומה 1
 שם אתר: מעונות הסטודנטים ראשל"צ

לקוח/ה נכבד/ה, אנו מתכבדים להגיש את חישוב צריכת החשמל לתקופה 14/11/18 - 17/10/18:

דירה 8 קומה 1 - 22 - 16201589

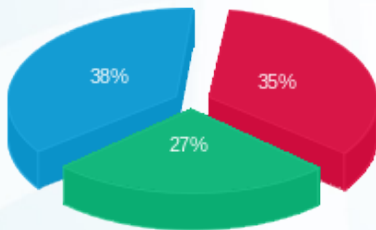
| סוג תעריף | סוג צריכה | קריאה קודמת | קריאה נוכחית | סה"כ צריכה בקוט"ש | מחיר לקוט"ש בא"ג | סה"כ לתשלום |
|--------------------------|-----------|-------------|--------------|-------------------|------------------|-------------|
| פרטי חשבון עבור תאריכים: | | 17/10/18 | 14/11/18 | | | |
| 757 | | 2,321.20 | 2,411.55 | 90.35 | 46.19 | 41.73 ₪ |

סה"כ לדייר:

| שיא ביקוש | סה"כ |
|-----------|---------|
| 2.56 | 90.35 |
| | 41.73 ₪ |

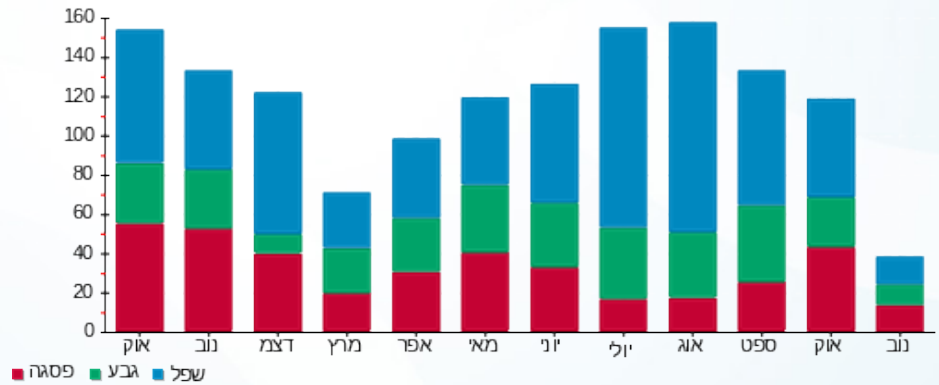
| | | |
|---------|-------------|--------------|
| 16.44 ₪ | תשלום קבוע | |
| 58.17 ₪ | סה"כ לתשלום | לא כולל מע"מ |

התפלגות חיוב בש"ח לפי תעו"ז



פסגה (₪ 14.55)
 גבע (₪ 11.25)
 שפל (₪ 15.94)

הסטוריית צריכה בקוט"ש



27/11/18 תאריך הפקה:
 14/11/18 תאריך קריאה נוכחי:
 17/10/18 תאריך קריאה קודמת:

שם דייר: דירה 9 קומה 1
 שם אתר: מעונות הסטודנטים ראשל"צ

לקוח/ה נכבד/ה, אנו מתכבדים להגיש את חישוב צריכת החשמל לתקופה 14/11/18 - 17/10/18:

דירה 9 קומה 1 - 23 - 16201589

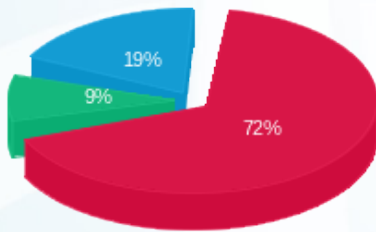
| סוג תעריף | סוג צריכה | קריאה קודמת | קריאה נוכחית | סה"כ צריכה בקוט"ש | מחיר לקוט"ש בא"ג | סה"כ לתשלום |
|--------------------------|-----------|-------------|--------------|-------------------|------------------|-------------|
| פרטי חשבון עבור תאריכים: | | 17/10/18 | 14/11/18 | | | |
| 757 | | 2,239.95 | 2,251.25 | 11.30 | 46.19 | 5.22 ₪ |

סה"כ לדייר:

| שיא ביקוש | סה"כ |
|-----------|--------|
| 1.61 | 11.30 |
| | 5.22 ₪ |

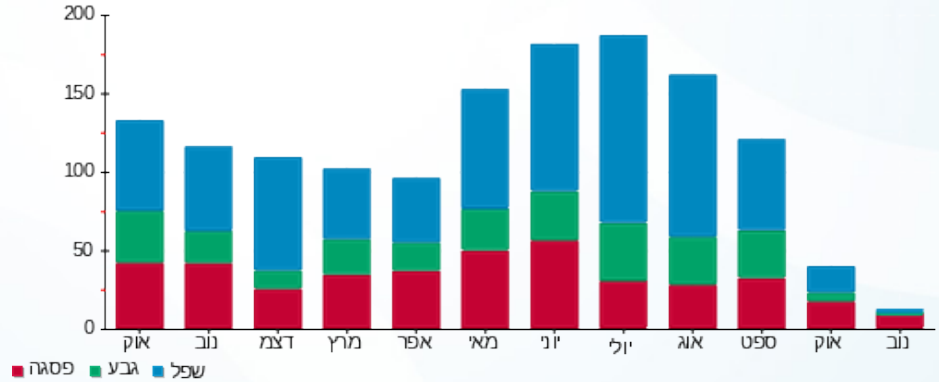
| | | |
|---------|-------------|--------------|
| 16.44 ₪ | תשלום קבוע | |
| 21.66 ₪ | סה"כ לתשלום | לא כולל מע"מ |

התפלגות חיוב בש"ח לפי תע"ז



פסגה (3.76 ₪)
 גבע (0.46 ₪)
 שפל (0.99 ₪)

הסטוריית צריכה בקוט"ש





27/11/18 תאריך הפקה:
 14/11/18 תאריך קריאה נוכחית:
 17/10/18 תאריך קריאה קודמת:

שם דייר: קסטרו
 שם אתר: מעונות הסטודנטים ראשל"צ

לקוח/ה נכבד/ה, אנו מתכבדים להגיש את חישוב צריכת החשמל לתקופה 14/11/18 - 17/10/18:

15091152 - 1

| סוג תעריף | סוג צריכה | קריאה קודמת | קריאה נוכחית | סה"כ צריכה בקוט"ש | מחיר לקוט"ש בא"ג | סה"כ לתשלום |
|-----------|-----------|-------------|--------------|-------------------|------------------|-------------|
| | | 17/10/18 | 14/11/18 | | | |
| 777 | פסגה | 389,898.40 | 403,862.80 | 13,964.40 | 46.96 | 6,557.68 ₪ |
| 778 | גבע | 157,705.60 | 162,308.80 | 4,603.20 | 39.12 | 1,800.77 ₪ |
| 779 | שפל | 192,458.40 | 194,684.80 | 2,226.40 | 32.52 | 724.03 ₪ |

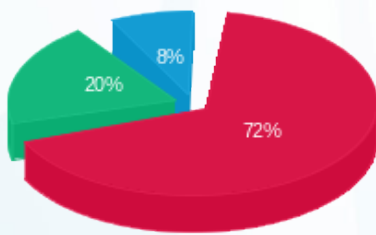
סה"כ לדייר:

| פסגה | גבע | שפל | סה"כ | שיא ביקוש |
|------------|------------|----------|------------|-----------|
| 13,964.40 | 4,603.20 | 2,226.40 | 20,794.00 | 73.81 |
| ₪ 6,557.68 | ₪ 1,800.77 | ₪ 724.03 | ₪ 9,082.48 | |

סה"כ צריכה
 סה"כ לתשלום

| | | |
|------------|-------------|--------------|
| ₪ 188.00 | תשלום קבוע | |
| ₪ 9,270.48 | סה"כ לתשלום | לא כולל מע"מ |

התפלגות חיוב בש"ח לפי תעו"ז



פסגה (₪ 6,557.68) 72%
 גבע (₪ 1,800.77) 20%
 שפל (₪ 724.03) 8%

הסטוריית צריכה בקוט"ש

