

09/12/18 תאריך הפקה:
 05/12/18 תאריך קריאה נוכחי:
 15/11/18 תאריך קריאה קודמת:

שם דייר: לוח אולם מזרחי (דיסקוטק)
 שם אתר: עזריאלי טאון בניין די

לקוח/ה נכבד/ה, אנו מתכבדים להגיש את חישוב צריכת החשמל לתקופה 05/12/18 - 15/11/18:

לוח אולם מזרחי (דיסקוטק) - 6 - 00022792

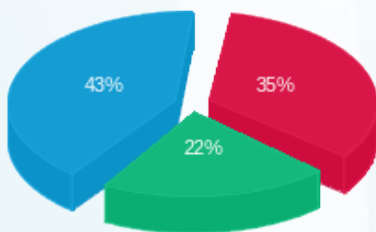
סה"כ לתשלום	מחיר לקוט"ש בא"ג	סה"כ צריכה בקוט"ש	קריאה נוכחית	קריאה קודמת	סוג צריכה	סוג תעריף
			30/11/18	15/11/18	פרטי חשבון עבור תאריכים:	
₪ -0.02	46.96	-0.04	310,378.12	310,378.16	פסגה	777
₪ -0.01	39.12	-0.03	200,932.94	200,932.98	גבע	778
₪ -0.02	32.52	-0.07	336,443.52	336,443.59	שפל	779
			05/12/18	01/12/18	פרטי חשבון עבור תאריכים:	
₪ -0.01	94.96	-0.010	310,378.11	310,378.12	פסגה	777
₪ -0.00	57.81	-0.008	200,932.93	200,932.94	גבע	778
₪ -0.01	36.15	-0.03	336,443.48	336,443.52	שפל	779

סה"כ לדייר:

שיא ביקוש	סה"כ	שפל	גבע	פסגה	
0.13	-0.20	-0.10	-0.04	-0.05	סה"כ צריכה
	₪ -0.08	₪ -0.04	₪ -0.02	₪ -0.03	סה"כ לתשלום

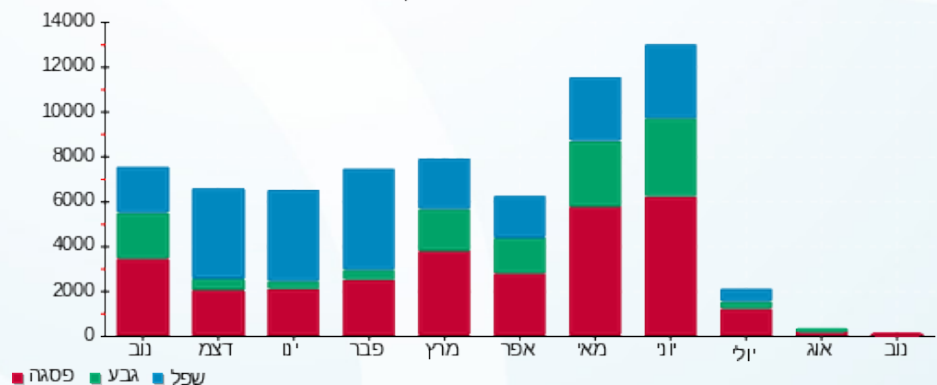
₪ 188.00	תשלום קבוע	
₪ 187.92	סה"כ לתשלום	לא כולל מע"מ

התפלגות חיוב בש"ח לפי תעו"ז



פסגה (₪ -0.03) - 43%
 גבע (₪ -0.02) - 22%
 שפל (₪ -0.04) - 35%

הסטוריית צריכה בקוט"ש



09/12/18 תאריך הפקה:
 05/12/18 תאריך קריאה נוכחית:
 15/11/18 תאריך קריאה קודמת:

שם דייר: לוח משנה קומה 3
 שם אתר: עזריאלי טאון בניין די

לקוח/ה נכבד/ה, אנו מתכבדים להגיש את חישוב צריכת החשמל לתקופה 05/12/18 - 15/11/18:

לוח משנה קומה 3 - 2 - 00022792

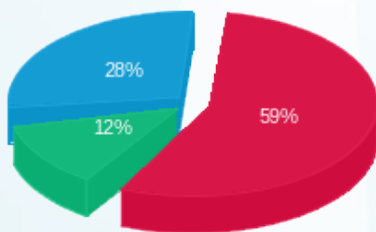
סה"כ לתשלום	מחיר לקוט"ש בא"ג	סה"כ צריכה בקוט"ש	קריאה נוכחית	קריאה קודמת	סוג צריכה	סוג תעריף
			30/11/18	15/11/18	פרטי חשבון עבור תאריכים:	
₪ 561.79	46.96	1,196.32	363,080.08	361,883.76	פסגה	777
₪ 122.34	39.12	312.74	168,465.00	168,152.25	גבע	778
₪ 203.19	32.52	624.83	232,605.38	231,980.55	שפל	779
			05/12/18	01/12/18	פרטי חשבון עבור תאריכים:	
₪ 116.50	94.96	122.68	363,202.76	363,080.08	פסגה	777
₪ 20.22	57.81	34.97	168,499.97	168,465.00	גבע	778
₪ 123.62	36.15	341.97	232,947.35	232,605.38	שפל	779

סה"כ לדייר:

שיא ביקוש	סה"כ	שפל	גבע	פסגה	סה"כ צריכה
35.28	2,633.51	966.80	347.71	1,319.00	סה"כ לתשלום
	₪ 1,147.67	₪ 326.82	₪ 142.56	₪ 678.29	

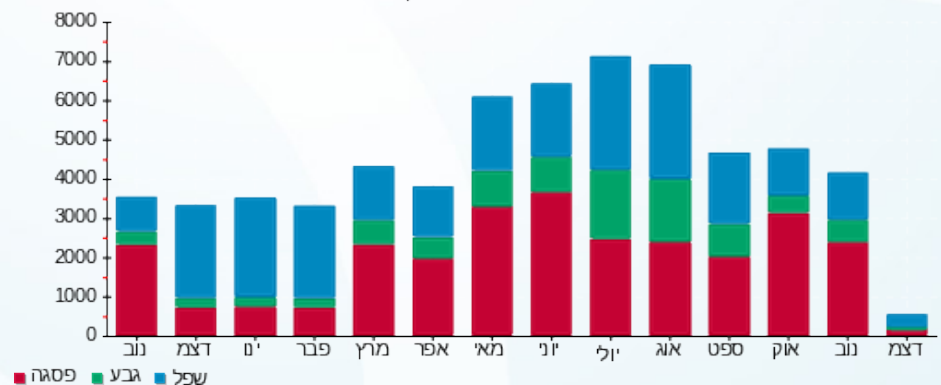
₪ 188.00	תשלום קבוע	
₪ 1,335.67	סה"כ לתשלום	לא כולל מע"מ

התפלגות חיוב בש"ח לפי תע"ז



■ פסגה (₪ 678.29)
 ■ גבע (₪ 142.56)
 ■ שפל (₪ 326.82)

הסטוריית צריכה בקוט"ש





09/12/18 תאריך הפקה:
 05/12/18 תאריך קריאה נוכחית:
 15/11/18 תאריך קריאה קודמת:

שם דייר: לוח משני קומה 1
 שם אתר: עזריאלי טאון בניין די

לקוח/ה נכבד/ה, אנו מתכבדים להגיש את חישוב צריכת החשמל לתקופה 05/12/18 - 15/11/18:

לוח משני קומה 1 - 2 - 13044787

סוג תעריף	סוג צריכה	קריאה קודמת	קריאה נוכחית	סה"כ צריכה בקוט"ש	מחיר לקוט"ש בא"ג	סה"כ לתשלום
פרטי חשבון עבור תאריכים:						
		15/11/18	30/11/18			
777	פסגה	84,547.60	86,662.80	2,115.20	46.96	993.30 ₪
778	גבע	28,630.20	29,130.20	500.00	39.12	195.60 ₪
779	שפל	61,785.40	62,842.00	1,056.60	32.52	343.61 ₪
פרטי חשבון עבור תאריכים:						
		01/12/18	05/12/18			
777	פסגה	86,662.80	86,925.20	262.40	94.96	249.18 ₪
778	גבע	29,130.20	29,198.60	68.40	57.81	39.54 ₪
779	שפל	62,842.00	63,639.80	797.80	36.15	288.40 ₪

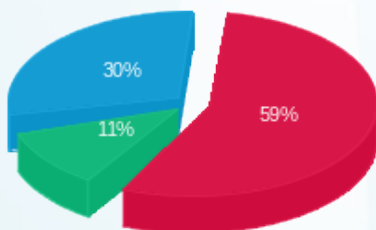
סה"כ לדייר:

שיא ביקוש	סה"כ	שפל	גבע	פסגה
47.47	4,800.40	1,854.40	568.40	2,377.60
	2,109.63 ₪	632.01 ₪	235.14 ₪	1,242.47 ₪

סה"כ צריכה
 סה"כ לתשלום

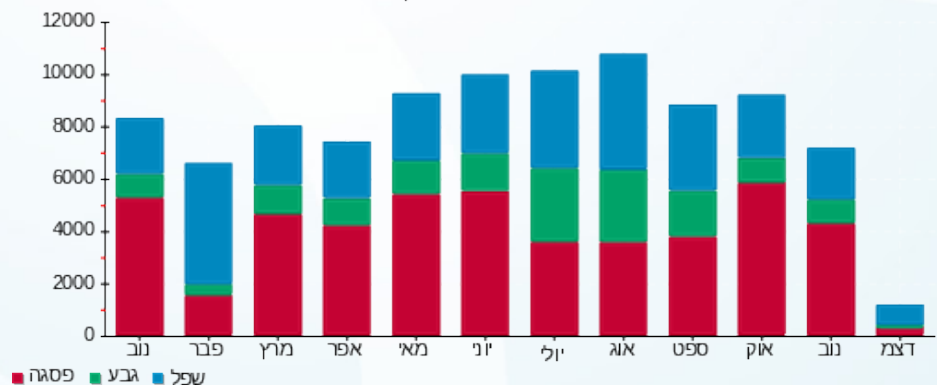
188.00 ₪	תשלום קבוע	
2,297.63 ₪	סה"כ לתשלום	לא כולל מע"מ

התפלגות חיוב בש"ח לפי תעו"ז



פסגה (1,242.47 ₪) 59%
 גבע (235.14 ₪) 11%
 שפל (632.01 ₪) 30%

הסטוריית צריכה בקוט"ש





09/12/18 תאריך הפקה:
 05/12/18 תאריך קריאה נוכחית:
 15/11/18 תאריך קריאה קודמת:

שם דייר: לוח ראשי קומה 1
 שם אתר: עזריאלי טאון בניין די

לקוח/ה נכבד/ה, אנו מתכבדים להגיש את חישוב צריכת החשמל לתקופה 05/12/18 - 15/11/18:

לוח ראשי קומה 1 - 3 - 00022792

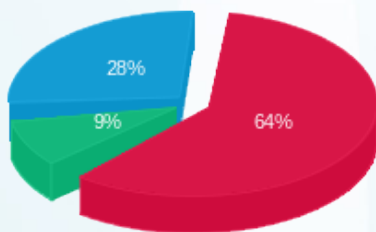
סה"כ לתשלום	מחיר לקוט"ש בא"ג	סה"כ צריכה בקוט"ש	קריאה נוכחית	קריאה קודמת	סוג צריכה	סוג תעריף
			30/11/18	15/11/18	פרטי חשבון עבור תאריכים:	
1,256.60 ₪	46.96	2,675.90	820,320.13	817,644.24	פסגה	777
179.04 ₪	39.12	457.67	458,881.36	458,423.68	גבע	778
321.12 ₪	32.52	987.44	588,413.97	587,426.53	שפל	779
			05/12/18	01/12/18	פרטי חשבון עבור תאריכים:	
277.33 ₪	94.96	292.05	820,612.18	820,320.13	פסגה	777
36.46 ₪	57.81	63.07	458,944.43	458,881.36	גבע	778
343.69 ₪	36.15	950.73	589,364.70	588,413.97	שפל	779

סה"כ לדייר:

שיא ביקוש	סה"כ	שפל	גבע	פסגה	סה"כ צריכה
63.93	5,426.86	1,938.17	520.74	2,967.94	סה"כ לתשלום
	2,414.24 ₪	664.81 ₪	215.50 ₪	1,533.93 ₪	

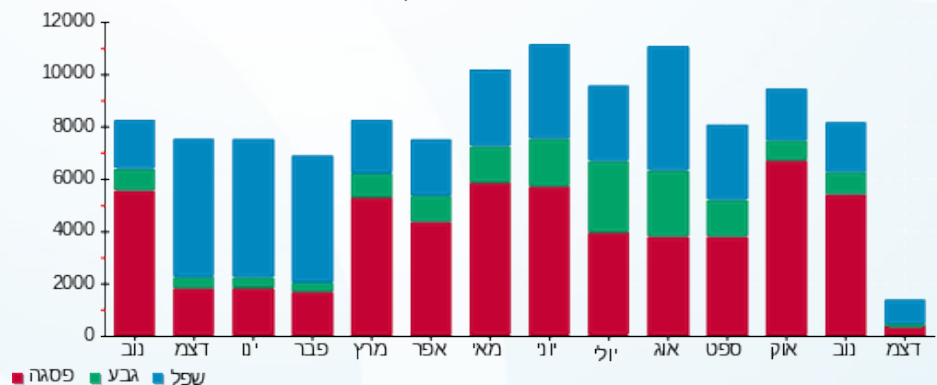
188.00 ₪	תשלום קבוע	
2,602.24 ₪	סה"כ לתשלום	לא כולל מע"מ

התפלגות חיוב בש"ח לפי תעו"ז



פסגה (1,533.93 ₪) 64%
 גבע (215.50 ₪) 9%
 שפל (664.81 ₪) 28%

הסטוריית צריכה בקוט"ש





09/12/18 תאריך הפקה:
 05/12/18 תאריך קריאה נוכחית:
 15/11/18 תאריך קריאה קודמת:

שם דייר: לוח ראשי קומה 3
 שם אתר: עזריאלי טאון בניין די

לקוח/ה נכבד/ה, אנו מתכבדים להגיש את חישוב צריכת החשמל לתקופה 05/12/18 - 15/11/18:

לוח ראשי קומה 3 - 1 - 00022792

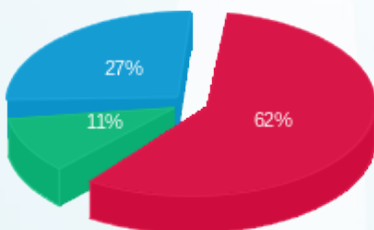
סה"כ לתשלום	מחיר לקוט"ש בא"ג	סה"כ צריכה בקוט"ש	קריאה נוכחית	קריאה קודמת	סוג צריכה	סוג תעריף
			30/11/18	15/11/18	פרטי חשבון עבור תאריכים:	
2,914.15 ₪	46.96	6,205.61	1,282,024.84	1,275,819.23	פסגה	777
500.67 ₪	39.12	1,279.84	751,685.39	750,405.55	גבע	778
734.77 ₪	32.52	2,259.45	1,059,108.80	1,056,849.34	שפל	779
			05/12/18	01/12/18	פרטי חשבון עבור תאריכים:	
572.43 ₪	94.96	602.82	1,282,627.66	1,282,024.84	פסגה	777
106.72 ₪	57.81	184.61	751,870.00	751,685.39	גבע	778
780.84 ₪	36.15	2,160.00	1,061,268.80	1,059,108.80	שפל	779

סה"כ לדייר:

שיא ביקוש	סה"כ	שפל	גבע	פסגה	סה"כ צריכה
122.98	12,692.32	4,419.45	1,464.44	6,808.42	סה"כ לתשלום
	5,609.60 ₪	1,515.61 ₪	607.39 ₪	3,486.59 ₪	

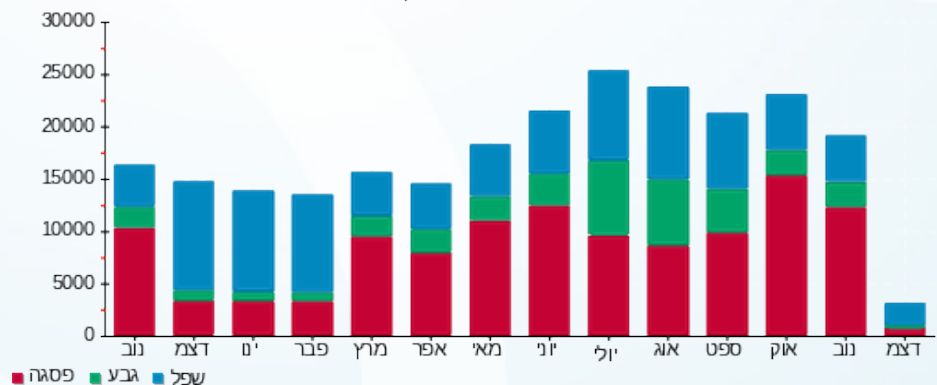
188.00 ₪	תשלום קבוע	
5,797.60 ₪	סה"כ לתשלום	לא כולל מע"מ

התפלגות חיוב בש"ח לפי תעו"ז



פסגה (3,486.59 ₪)
 גבע (607.39 ₪)
 שפל (1,515.61 ₪)

הסטוריית צריכה בקוט"ש



09/12/18 תאריך הפקה:
 05/12/18 תאריך קריאה נוכחית:
 15/11/18 תאריך קריאה קודמת:

שם דייר: לוח ראשי קומה 4
 שם אתר: עזריאלי טאון בניין די

לקוח/ה נכבד/ה, אנו מתכבדים להגיש את חישוב צריכת החשמל לתקופה 05/12/18 - 15/11/18:

לוח ראשי קומה 4 - 4 - 00022792

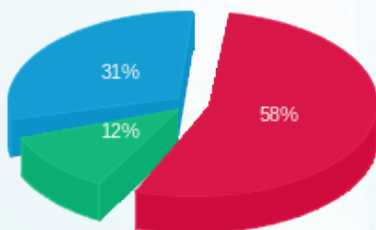
סה"כ לתשלום	מחיר לקוט"ש בא"ג	סה"כ צריכה בקוט"ש	קריאה נוכחית	קריאה קודמת	סוג צריכה	סוג תעריף
			30/11/18	15/11/18	פרטי חשבון עבור תאריכים:	
₪ 6,060.20	46.96	12,905.03	1,185,102.16	1,172,197.13	פסגה	777
₪ 1,277.54	39.12	3,265.70	3,616,766.18	3,613,500.48	גבע	778
₪ 2,251.42	32.52	6,923.18	1,465,044.78	1,458,121.60	שפל	779
			05/12/18	01/12/18	פרטי חשבון עבור תאריכים:	
₪ 1,615.63	94.96	1,701.38	1,186,803.54	1,185,102.16	פסגה	777
₪ 255.93	57.81	442.70	3,617,208.88	3,616,766.18	גבע	778
₪ 1,867.79	36.15	5,166.77	1,470,211.56	1,465,044.78	שפל	779

סה"כ לדייר:

שיא ביקוש	סה"כ	שפל	גבע	פסגה	סה"כ צריכה
227.45	30,404.78	12,089.96	3,708.41	14,606.41	סה"כ לתשלום
	₪ 13,328.51	₪ 4,119.21	₪ 1,533.47	₪ 7,675.83	

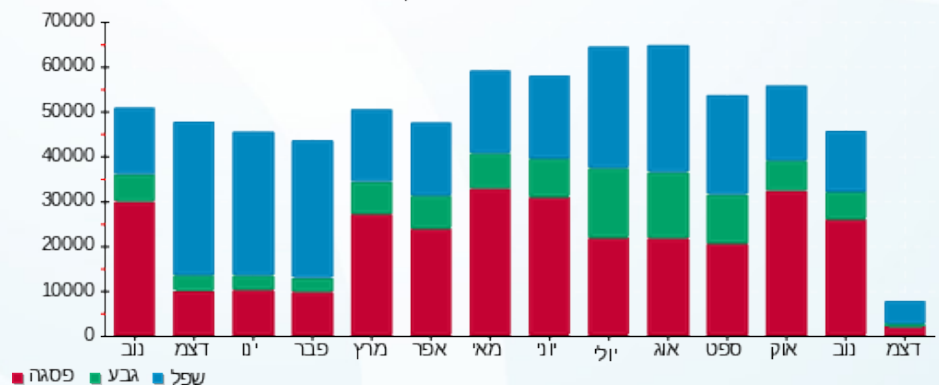
₪ 188.00	תשלום קבוע	
₪ 13,516.51	סה"כ לתשלום	לא כולל מע"מ

התפלגות חיוב בש"ח לפי תע"ז



פסגה (₪ 7,675.83) 58%
 גבע (₪ 1,533.47) 12%
 שפל (₪ 4,119.21) 31%

הסטוריית צריכה בקוט"ש





09/12/18 תאריך הפקה:
 05/12/18 תאריך קריאה נוכחית:
 15/11/18 תאריך קריאה קודמת:

שם דייר: משהב"ט (חדש) - קומה 2
 שם אתר: עזריאלי טאון בניין די

לקוח/ה נכבד/ה, אנו מתכבדים להגיש את חישוב צריכת החשמל לתקופה 05/12/18 - 15/11/18:

משהב"ט (חדש) - קומה 2 - 13044787

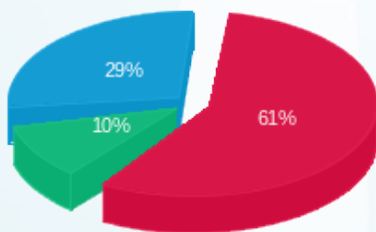
סה"כ לתשלום	מחיר לקוט"ש בא"ג	סה"כ צריכה בקוט"ש	קריאה נוכחית	קריאה קודמת	סוג צריכה	סוג תעריף
			30/11/18	15/11/18	פרטי חשבון עבור תאריכים:	
1,692.72 ₪	46.96	3,604.60	43,836.40	40,231.80	פסגה	777
304.67 ₪	39.12	778.80	14,193.20	13,414.40	גבע	778
515.83 ₪	32.52	1,586.20	23,960.60	22,374.40	שפל	779
			05/12/18	01/12/18	פרטי חשבון עבור תאריכים:	
454.67 ₪	94.96	478.80	44,315.20	43,836.40	פסגה	777
64.75 ₪	57.81	112.00	14,305.20	14,193.20	גבע	778
490.70 ₪	36.15	1,357.40	25,318.00	23,960.60	שפל	779

סה"כ לדייר:

שיא ביקוש	סה"כ	שפל	גבע	פסגה	סה"כ צריכה
70.48	7,917.80	2,943.60	890.80	4,083.40	סה"כ לתשלום
	3,523.33 ₪	1,006.53 ₪	369.41 ₪	2,147.39 ₪	

188.00 ₪	תשלום קבוע	
3,711.33 ₪	סה"כ לתשלום	לא כולל מע"מ

התפלגות חיוב בש"ח לפי תעו"ז



■ פסגה (2,147.39 ₪)
 ■ גבע (369.41 ₪)
 ■ שפל (1,006.53 ₪)

הסטוריית צריכה בקוט"ש

