



23/12/18

תאריך הפקה:

שם דייר: עע - פלאפון

19/12/18

תאריך קריאה נוכחית:

שם אתר: מרכזים

21/11/18

תאריך קריאה קודמת:

לקוח/ה נכבד/ה, אנו מתכבדים להגיש את חישוב צריכת החשמל לתקופה 19/12/18 - 21/11/18:

פלאפון - 4 - 16092177

סה"כ לתשלום	מחיר לקוט"ש בא"ג	סה"כ צריכה בקוט"ש	קריאה נוכחית	קריאה קודמת	סוג צריכה	סוג תעריף
			30/11/18	21/11/18	פרטי חשבון עבור תאריכים:	
₪ 84.13	46.96	179.15	6,594.10	6,414.95	פסגה	777
₪ 28.52	39.12	72.90	3,317.80	3,244.90	גבע	778
₪ 47.41	32.52	145.80	9,405.20	9,259.40	שפל	779
			19/12/18	01/12/18	פרטי חשבון עבור תאריכים:	
₪ 103.17	94.96	108.65	6,702.75	6,594.10	פסגה	777
₪ 26.62	57.81	46.05	3,363.85	3,317.80	גבע	778
₪ 137.51	36.15	380.40	9,785.60	9,405.20	שפל	779

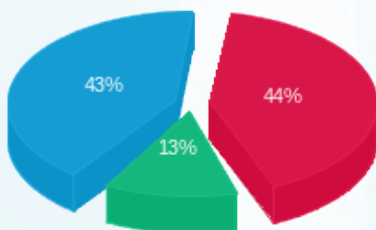
סה"כ לדייר:

שיא ביקוש	סה"כ	שפל	גבע	פסגה
4.25	932.95	526.20	118.95	287.80
	₪ 427.37	₪ 184.93	₪ 55.14	₪ 187.30

סה"כ צריכה  
סה"כ לתשלום

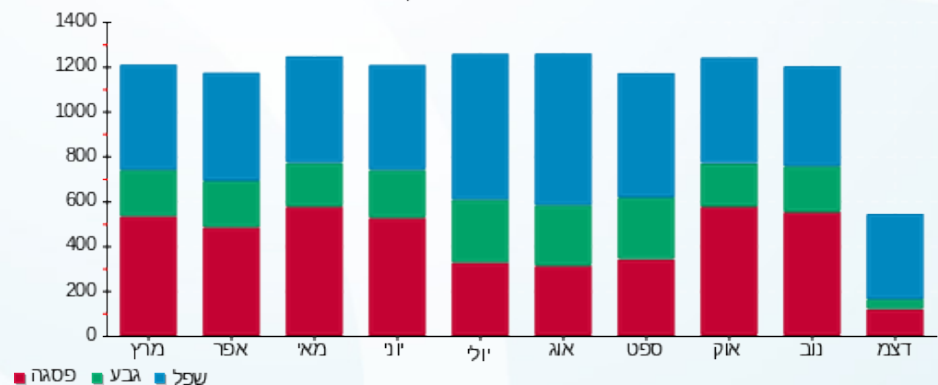
₪ 188.00	תשלום קבוע	
₪ 615.37	סה"כ לתשלום	לא כולל מע"מ

התפלגות חיוב בש"ח לפי תעו"ז



פסגה (₪ 187.30) ■  
גבע (₪ 55.14) ■  
שפל (₪ 184.93) ■

הסטוריית צריכה בקוט"ש



פסגה ■ גבע ■ שפל

