



02/01/19 תאריך הפקה:
 31/12/18 תאריך קריאה נוכחית:
 01/12/18 תאריך קריאה קודמת:

שם דייר: די.איי.אן.די-מבנה 11
 שם אתר: תפן מבנה 11

לקוח/ה נכבד/ה, אנו מתכבדים להגיש את חישוב צריכת החשמל לתקופה 01/12/18 - 31/12/18:

די.איי.אן.די-מבנה 11 - 3 - 15091256

סוג תעריף	סוג צריכה	קריאה קודמת	קריאה נוכחית	סה"כ צריכה בקוט"ש	מחיר לקוט"ש בא"ג	סה"כ לתשלום
		01/12/18	31/12/18			
777	פסגה	681,160.80	696,083.20	14,922.40	94.96	14,170.31 ₪
778	גבע	312,269.60	318,292.40	6,022.80	57.81	3,481.78 ₪
779	שפל	885,585.60	938,182.80	52,597.20	36.15	19,013.89 ₪

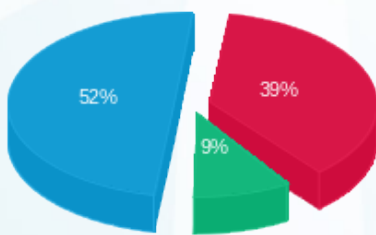
סה"כ לדייר:

פסגה	גבע	שפל	סה"כ	שיא ביקוש
14,922.40	6,022.80	52,597.20	73,542.40	144.12
14,170.31 ₪	3,481.78 ₪	19,013.89 ₪	36,665.98 ₪	

סה"כ צריכה
 סה"כ לתשלום

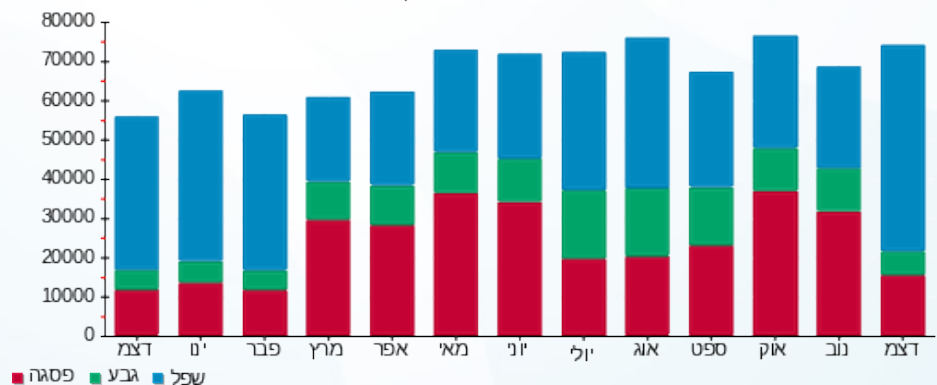
188.00 ₪	תשלום קבוע	לא כולל מע"מ
0.979	מקדם הספק	
0.00 ₪	קנס מקדם הספק	
36,853.98 ₪	סה"כ לתשלום	

התפלגות חיוב בש"ח לפי תעו"ז



■ פסגה (14,170.31 ₪)
 ■ גבע (3,481.78 ₪)
 ■ שפל (19,013.89 ₪)

הסטוריית צריכה בקוט"ש





02/01/19

תאריך הפקה:

שם דייר: סטאפק מבנה 11

31/12/18

תאריך קריאה נוכחית:

שם אתר: תפן מבנה 11

01/12/18

תאריך קריאה קודמת:

לקוח/ה נכבד/ה, אנו מתכבדים להגיש את חישוב צריכת החשמל לתקופה 01/12/18 - 31/12/18:

סטאפק מבנה 11 - 2 - 15091256

סוג תעריף	סוג צריכה	קריאה קודמת	קריאה נוכחית	סה"כ צריכה בקוט"ש	מחיר לקוט"ש בא"ג	סה"כ לתשלום
		01/12/18	31/12/18	פרטי חשבון עבור תאריכים:		
777	פסגה	2,139,934.00	2,179,748.00	39,814.00	94.96	37,807.37 ₪
778	גבע	1,091,130.00	1,109,880.00	18,750.00	57.81	10,839.38 ₪
779	שפל	3,455,992.00	3,603,168.00	147,176.00	36.15	53,204.12 ₪

סה"כ לדייר:

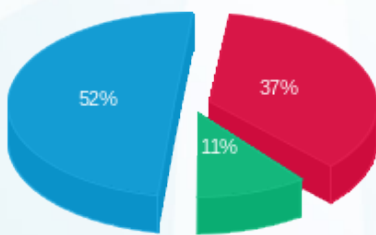
פסגה	גבע	שפל	סה"כ	שיא ביקוש
39,814.00	18,750.00	147,176.00	205,740.00	340.74
37,807.37 ₪	10,839.38 ₪	53,204.12 ₪	101,850.87 ₪	

סה"כ צריכה

סה"כ לתשלום

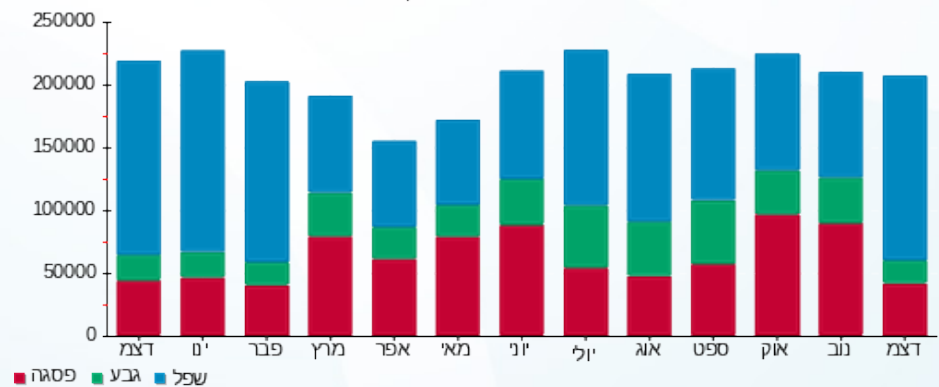
188.00 ₪	תשלום קבוע	לא כולל מע"מ
0.967	מקדם הספק	
0.00 ₪	קנס מקדם הספק	
102,038.87 ₪	סה"כ לתשלום	

התפלגות חיוב בש"ח לפי תעו"ז



פסגה (37,807.37 ₪) 52%
 גבע (10,839.38 ₪) 11%
 שפל (53,204.12 ₪) 37%

הסטוריית צריכה בקוט"ש





02/01/19

תאריך הפקה:

שם דייר: סטאפק מיזוג אוויר

31/12/18

תאריך קריאה נוכחית:

שם אתר: תפן מבנה 11

01/12/18

תאריך קריאה קודמת:

לקוח/ה נכבד/ה, אנו מתכבדים להגיש את חישוב צריכת החשמל לתקופה 01/12/18 - 31/12/18:

סטאפק מיזוג אוויר - 4 - 15091256

סוג תעריף	סוג צריכה	קריאה קודמת	קריאה נוכחית	סה"כ צריכה בקוט"ש	מחיר לקוט"ש בא"ג	סה"כ לתשלום
פרטי חשבון עבור תאריכים:						
777	פסגה	01/12/18	31/12/18	18,856.80	94.96	17,906.42 ₪
778	גבע	293,700.00	301,857.00	8,157.00	57.81	4,715.56 ₪
779	שפל	832,020.00	897,447.60	65,427.60	36.15	23,652.08 ₪

סה"כ לדייר:

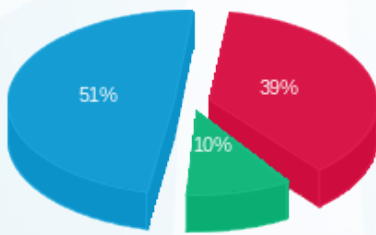
פסגה	גבע	שפל	סה"כ	שיא ביקוש
18,856.80	8,157.00	65,427.60	92,441.40	182.91
17,906.42 ₪	4,715.56 ₪	23,652.08 ₪	46,274.06 ₪	

סה"כ צריכה

סה"כ לתשלום

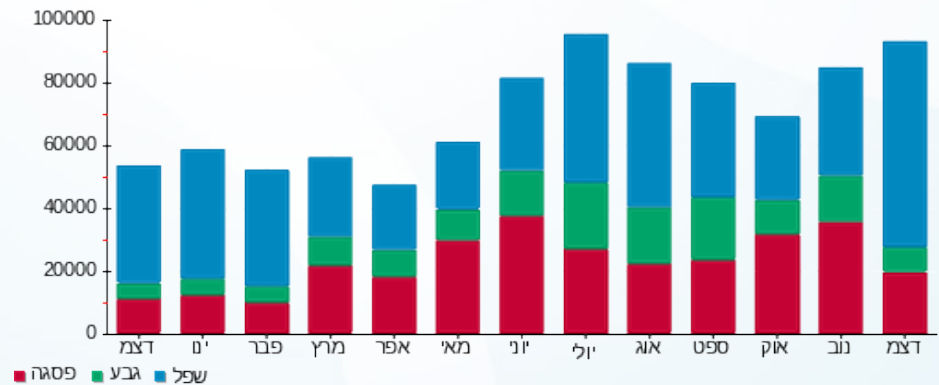
188.00 ₪	תשלום קבוע	לא כולל מע"מ
0.979	מקדם הספק	
0.00 ₪	קנס מקדם הספק	
46,462.06 ₪	סה"כ לתשלום	

התפלגות חיוב בש"ח לפי תעו"ז



■ פסגה (17,906.42 ₪)
■ גבע (4,715.56 ₪)
■ שפל (23,652.08 ₪)

הסטוריית צריכה בקוט"ש





02/01/19 תאריך הפקה:
 31/12/18 תאריך קריאה נוכחי:
 01/12/18 תאריך קריאה קודמת:

שם דייר: ראשי שנאי מבנה 11
 שם אתר: תפן מבנה 11

לקוח/ה נכבד/ה, אנו מתכבדים להגיש את חישוב צריכת החשמל לתקופה 01/12/18 - 31/12/18:

ראשי שנאי מנה 11 - 15091256

סוג תעריף	סוג צריכה	קריאה קודמת	קריאה נוכחית	סה"כ צריכה בקוט"ש	מחיר לקוט"ש בא"ג	סה"כ לתשלום
		01/12/18	31/12/18			
777	פסגה	3,393,412.00	3,466,960.00	73,548.00	94.96	69,841.18 ₪
778	גבע	1,700,348.00	1,733,168.00	32,820.00	57.81	18,973.24 ₪
779	שפל	5,177,528.00	5,442,116.00	264,588.00	36.15	95,648.56 ₪

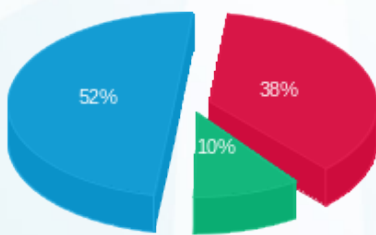
סה"כ לדייר:

פסגה	גבע	שפל	סה"כ	שיא ביקוש
73,548.00	32,820.00	264,588.00	370,956.00	643.84
69,841.18 ₪	18,973.24 ₪	95,648.56 ₪	184,462.98 ₪	

סה"כ צריכה
 סה"כ לתשלום

0.00 ₪	תשלום קבוע	
0.985	מקדם הספק	
0.00 ₪	קנס מקדם הספק	
184,462.98 ₪	סה"כ לתשלום	לא כולל מע"מ

התפלגות חיוב בש"ח לפי תעו"ז



פסגה (69,841.18 ₪) 52%
 גבע (18,973.24 ₪) 38%
 שפל (95,648.56 ₪) 10%

הסטוריית צריכה בקוט"ש

