



06/01/19 תאריך הפקה:  
 31/12/18 תאריך קריאה נוכחית:  
 01/12/18 תאריך קריאה קודמת:

שם דייר: חנות 20 - חינאווי  
 שם אתר: פאזר סנטר זואן חולון

לקוח/ה נכבד/ה, אנו מתכבדים להגיש את חישוב צריכת החשמל לתקופה 01/12/18 - 31/12/18:

חנות 20 - חינאווי - 3 - 16193894

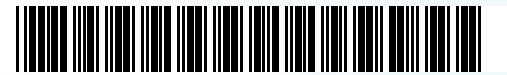
סוג תעריף	סוג צריכה	קריאה קודמת	קריאה נוכחית	סה"כ צריכה בקוט"ש	מחיר לקוט"ש בא"ג	סה"כ לתשלום
		01/12/18	31/12/18			
777	פסגה	16,838.10	17,415.70	577.60	94.96	548.49 ₪
778	גבע	7,025.70	7,072.20	46.50	57.81	26.88 ₪
779	שפל	6,294.90	7,261.50	966.60	36.15	349.43 ₪

סה"כ לדייר:

פסגה	גבע	שפל	סה"כ	שיא ביקוש
577.60	46.50	966.60	1,590.70	9.38
548.49 ₪	26.88 ₪	349.43 ₪	924.80 ₪	

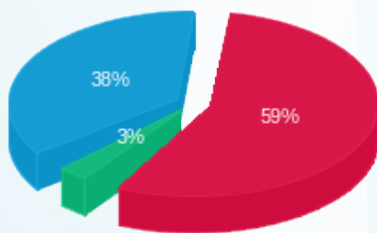
סה"כ צריכה  
 סה"כ לתשלום

188.00 ₪	תשלום קבוע	
1,112.80 ₪	סה"כ לתשלום	לא כולל מע"מ



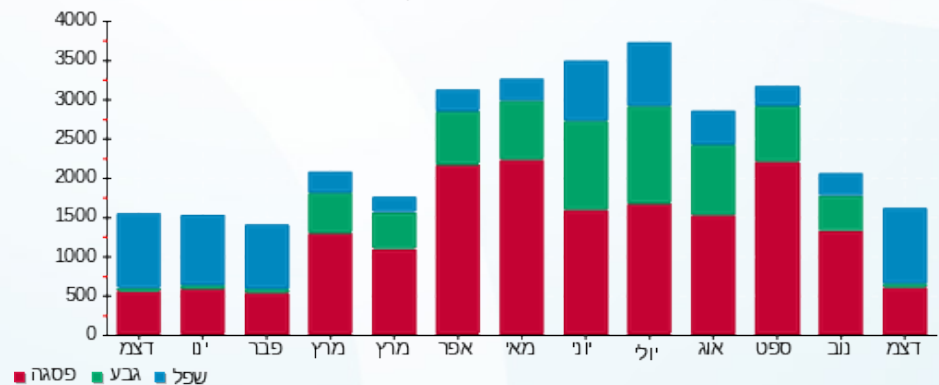
31121822707

התפלגות חיוב בש"ח לפי תעו"ז



פסגה (548.49 ₪) 59%  
 גבע (26.88 ₪) 38%  
 שפל (349.43 ₪) 3%

הסטוריית צריכה בקוט"ש



פסגה גבע שפל

