



07/01/19 תאריך הפקה:  
 31/12/18 תאריך קריאה נוכחי:  
 01/12/18 תאריך קריאה קודמת:

שם דייר: סונובה ישראל בע"מ  
 שם אתר: מבנה פארק סיביל 532

לקוח/ה נכבד/ה, אנו מתכבדים להגיש את חישוב צריכת החשמל לתקופה 01/12/18 - 31/12/18:

סונובה ישראל בע"מ - 1 - 15114158

סוג תעריף	סוג צריכה	קריאה קודמת	קריאה נוכחית	סה"כ צריכה בקוט"ש	מחיר לקוט"ש בא"ג	סה"כ לתשלום
			31/12/18	01/12/18	פרטי חשבון עבור תאריכים:	
777	פסגה	25,404.10	25,621.00	216.90	94.96	205.97 ₪
778	גבע	6,182.00	6,270.50	88.50	57.81	51.16 ₪
779	שפל	13,674.60	14,908.40	1,233.80	36.15	446.02 ₪

סה"כ לדייר:

פסגה	גבע	שפל	סה"כ	שיא ביקוש
216.90	88.50	1,233.80	1,539.20	10.28
205.97 ₪	51.16 ₪	446.02 ₪	703.15 ₪	

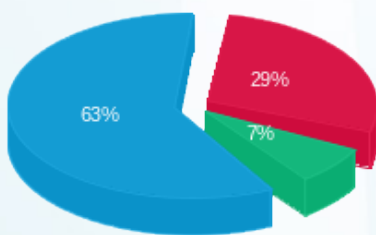
סה"כ צריכה  
 סה"כ לתשלום

188.00 ₪	תשלום קבוע	
891.15 ₪	סה"כ לתשלום	לא כולל מע"מ



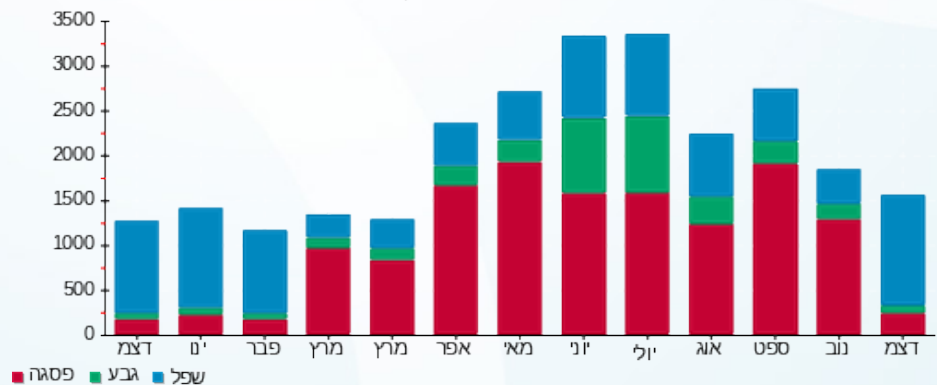
31121819208

התפלגות חיוב בש"ח לפי תעו"ז



פסגה (205.97 ₪) 63%  
 גבע (51.16 ₪) 7%  
 שפל (446.02 ₪) 29%

הסטוריית צריכה בקוט"ש



פסגה גבע שפל

