



09/01/19 תאריך הפקה:  
 31/12/18 תאריך קריאה נוכחית:  
 01/12/18 תאריך קריאה קודמת:

**שם דייר:** בית אריזה תפוזים  
**שם אתר:** ראש פינה - צחר

**לקוח/ה נכבד/ה, אנו מתכבדים להגיש את חישוב צריכת החשמל לתקופה 01/12/18 - 31/12/18:**

**נוטרא ליין בע"מ - 1 - 00018055**

סוג תעריף	סוג צריכה	קריאה קודמת	קריאה נוכחית	סה"כ צריכה בקוט"ש	מחיר לקוט"ש בא"ג	סה"כ לתשלום
פרטי חשבון עבור תאריכים:			01/12/18	31/12/18		
777	פסגה	78,205.01	78,483.25	278.24	94.96	264.22 ₪
778	גבע	17,471.09	17,578.48	107.39	57.81	62.08 ₪
779	שפל	69,515.14	69,961.67	446.53	36.15	161.42 ₪

**פוטולטאי - 1 - 15140009**

סוג תעריף	סוג צריכה	קריאה קודמת	קריאה נוכחית	סה"כ צריכה בקוט"ש	מחיר לקוט"ש בא"ג	סה"כ לתשלום
פרטי חשבון עבור תאריכים:			01/12/18	31/12/18		
777	פסגה	92,993.20	93,305.40	312.20	94.96	296.47 ₪
778	גבע	28,479.50	28,548.80	69.30	57.81	40.06 ₪
779	שפל	51,582.00	54,251.00	2,669.00	36.15	964.84 ₪

**בית אריזה תפוזים - 2 - 81011725**

סוג תעריף	סוג צריכה	קריאה קודמת	קריאה נוכחית	סה"כ צריכה בקוט"ש	מחיר לקוט"ש בא"ג	סה"כ לתשלום
פרטי חשבון עבור תאריכים:			01/12/18	31/12/18		
777	פסגה	165,756.80	177,824.00	12,067.20	94.96	11,459.01 ₪
778	גבע	89,497.60	94,312.00	4,814.40	57.81	2,783.20 ₪
779	שפל	293,099.20	325,296.00	32,196.80	36.15	11,639.14 ₪

**סה"כ לדייר:**

פסגה	גבע	שפל	סה"כ	שיא ביקוש
12,657.64	4,991.09	35,312.33	52,961.06	158.40
12,019.69 ₪	2,885.35 ₪	12,765.41 ₪	27,670.45 ₪	

**סה"כ צריכה**  
**סה"כ לתשלום**

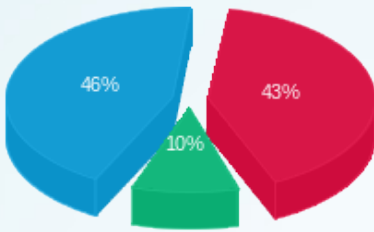
0.00 ₪	<b>תשלום קבוע</b>	
27,670.45 ₪	<b>סה"כ לתשלום</b>	<b>לא כולל מע"מ</b>





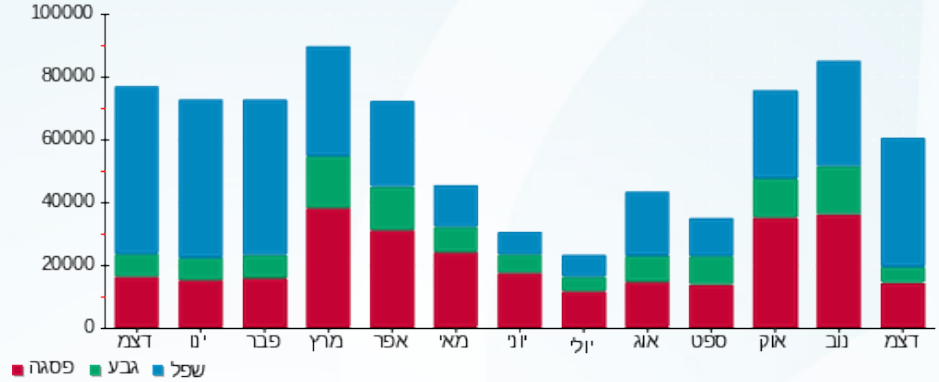
31121820172

התפלגות חיוב בש"ח לפי תעו"ז



■ פסגה (12,019.69 ש"ח)  
■ גבע (2,885.35 ש"ח)  
■ שפל (12,765.41 ש"ח)

הסטוריית צריכה בקוט"ש





09/01/19 תאריך הפקה:  
 31/12/18 תאריך קריאה נוכחית:  
 01/12/18 תאריך קריאה קודמת:

**שם דייר:** היי סיין  
**שם אתר:** ראש פינה - צחר

**לקוח/ה נכבד/ה, אנו מתכבדים להגיש את חישוב צריכת החשמל לתקופה 01/12/18 - 31/12/18:**

**היי סיין מסגריה - 1 - 81011725**

סוג תעריף	סוג צריכה	קריאה קודמת	קריאה נוכחית	סה"כ צריכה בקוט"ש	מחיר לקוט"ש בא"ג	סה"כ לתשלום
		01/12/18	31/12/18			פרטי חשבון עבור תאריכים:
777	פסגה	9,808.00	9,914.40	106.40	94.96	101.04 ₪
778	גבע	1,378.80	1,419.40	40.60	57.81	23.47 ₪
779	שפל	4,320.60	5,333.60	1,013.00	36.15	366.20 ₪

**היי סיין - מ"א - 3 - 81011725**

סוג תעריף	סוג צריכה	קריאה קודמת	קריאה נוכחית	סה"כ צריכה בקוט"ש	מחיר לקוט"ש בא"ג	סה"כ לתשלום
		01/12/18	31/12/18			פרטי חשבון עבור תאריכים:
777	פסגה	32,492.80	32,926.40	433.60	94.96	411.75 ₪
778	גבע	6,294.00	6,453.60	159.60	57.81	92.26 ₪
779	שפל	9,069.20	12,335.20	3,266.00	36.15	1,180.66 ₪

**היי סיין מפעל - 5 - 81011725**

סוג תעריף	סוג צריכה	קריאה קודמת	קריאה נוכחית	סה"כ צריכה בקוט"ש	מחיר לקוט"ש בא"ג	סה"כ לתשלום
		01/12/18	31/12/18			פרטי חשבון עבור תאריכים:
777	פסגה	141,593.60	143,537.60	1,944.00	94.96	1,846.02 ₪
778	גבע	23,220.80	23,866.40	645.60	57.81	373.22 ₪
779	שפל	68,259.20	85,151.20	16,892.00	36.15	6,106.46 ₪

**סה"כ לדייר:**

פסגה	גבע	שפל	סה"כ	שיא ביקוש
2,484.00	845.80	21,171.00	24,500.80	100.80
2,358.81 ₪	488.96 ₪	7,653.32 ₪	10,501.08 ₪	

סה"כ צריכה  
 סה"כ לתשלום

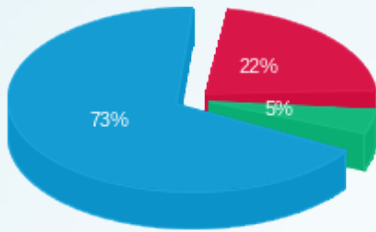
0.00 ₪	<b>תשלום קבוע</b>
10,501.08 ₪	<b>סה"כ לתשלום</b>

**לפניות ובירורים:**



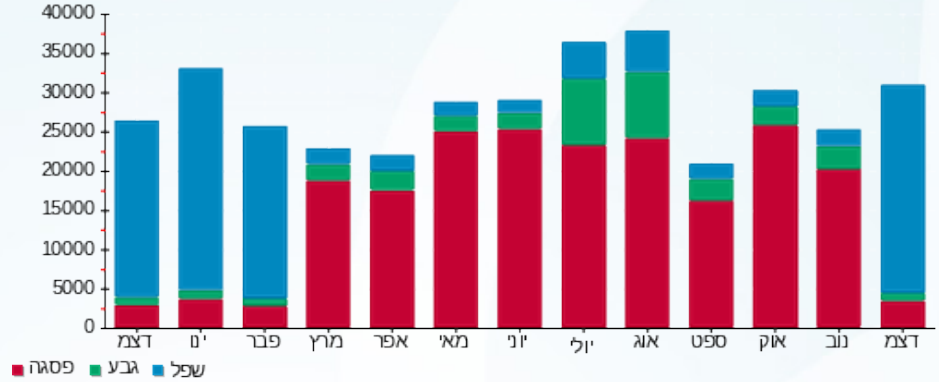

31121820173

התפלגות חיוב בש"ח לפי תעו"ז



- פסגה (2,358.81 ש"ח)
- גבע (488.96 ש"ח)
- שפל (7,653.32 ש"ח)

הסטוריית צריכה בקוט"ש



09/01/19 תאריך הפקדה:  
 31/12/18 תאריך קריאה נוכחית:  
 01/12/18 תאריך קריאה קודמת:

שם דייר: מרפאה וטרינרית  
 שם אתר: ראש פינה - צחר

לקוח/ה נכבד/ה, אנו מתכבדים להגיש את חישוב צריכת החשמל לתקופה 01/12/18 - 31/12/18:

מרפאה וטרינרית - 1 - 00024933

סוג תעריף	סוג צריכה	קריאה קודמת	קריאה נוכחית	סה"כ צריכה בקוט"ש	מחיר לקוט"ש בא"ג	סה"כ לתשלום
		01/12/18	31/12/18			
777	פסגה	195,676.39	196,450.74	774.35	94.96	735.32 ₪
778	גבע	66,353.38	67,054.87	701.50	57.81	405.53 ₪
779	שפל	163,713.01	167,087.55	3,374.55	36.15	1,219.90 ₪

סה"כ לדייר:

פסגה	גבע	שפל	סה"כ	שיא ביקוש
774.35	701.50	3,374.55	4,850.39	20.83
735.32 ₪	405.53 ₪	1,219.90 ₪	2,360.75 ₪	

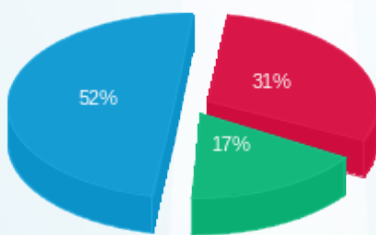
סה"כ צריכה  
 סה"כ לתשלום

188.00 ₪	תשלום קבוע	
2,548.75 ₪	סה"כ לתשלום	לא כולל מע"מ



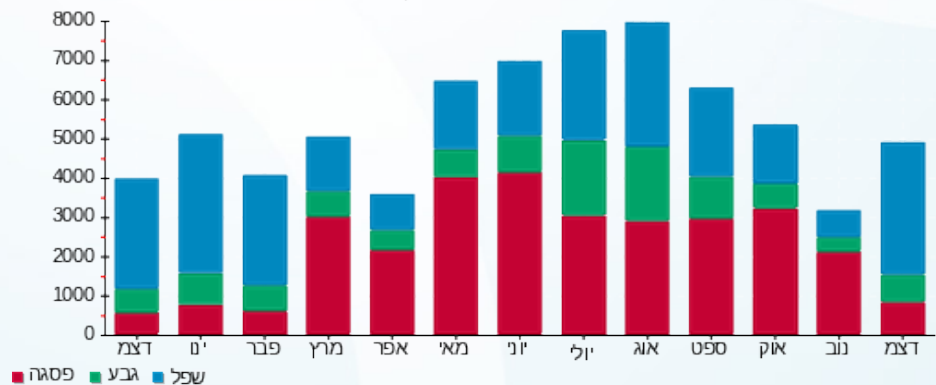
31121820165

התפלגות חיוב בש"ח לפי תעו"ז



פסגה (735.32 ₪) 52%  
 גבע (405.53 ₪) 31%  
 שפל (1,219.90 ₪) 17%

הסטוריית צריכה בקוט"ש



פסגה גבע שפל

