

24/01/19 תאריך הפקה:
 08/01/19 תאריך קריאה נוכחית:
 10/12/18 תאריך קריאה קודמת:

שם דייר: אולם ייצור 35% כרמי אינטרלב
שם אתר: בניין סומת קדימה

לקוח/ה נכבד/ה, אנו מתכבדים להגיש את חישוב צריכת החשמל לתקופה 10/12/18 - 08/01/19:

אולם ייצור 35% כרמי אינטרלב - 2 - 00009023

סוג תעריף	סוג צריכה	קריאה קודמת	קריאה נוכחית	סה"כ צריכה בקוט"ש	מחיר לקוט"ש בא"ג	סה"כ לתשלום
פרטי חשבון עבור תאריכים:						
777	פסגה	10/12/18	31/12/18	273.87	94.96	260.07 ₪
778	גבע	91,933.43	36,975.15	108.56	57.81	62.76 ₪
779	שפל	48,276.72	49,169.33	892.61	36.15	322.68 ₪
פרטי חשבון עבור תאריכים:						
777	פסגה	01/01/19	08/01/19	92.84	97.73	90.73 ₪
778	גבע	92,207.29	37,016.89	41.74	59.22	24.72 ₪
779	שפל	36,975.15	49,494.47	325.15	36.48	118.61 ₪

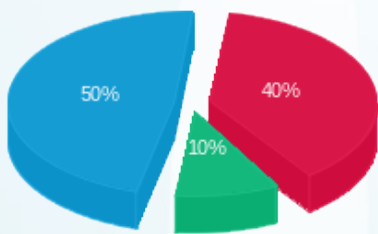
סה"כ לדייר:

פסגה	גבע	שפל	סה"כ	שיא ביקוש
366.71	150.30	1,217.76	1,734.76	42.82
₪ 350.80	₪ 87.48	₪ 441.29	₪ 879.57	

סה"כ צריכה
סה"כ לתשלום

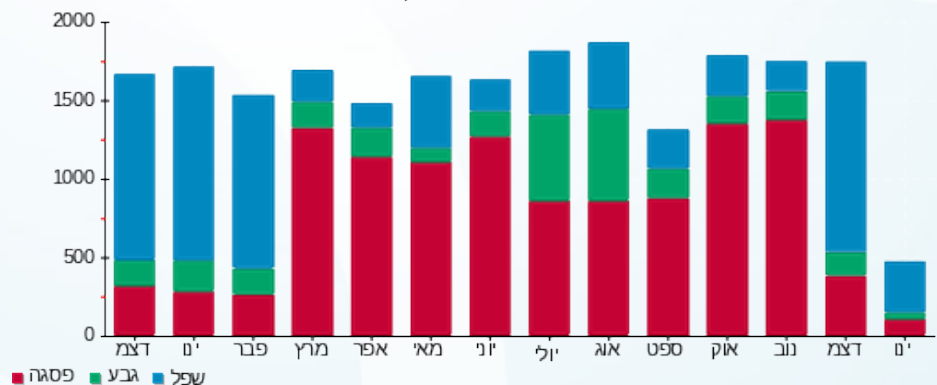
188.00 ₪	תשלום קבוע	
1,067.57 ₪	סה"כ לתשלום	לא כולל מע"מ

התפלגות חיוב בש"ח לפי תעו"ז



פסגה (350.80 ₪) 50%
 גבע (87.48 ₪) 10%
 שפל (441.29 ₪) 40%

הסטוריית צריכה בקוט"ש





24/01/19 תאריך הפקה:
 08/01/19 תאריך קריאה נוכחית:
 10/12/18 תאריך קריאה קודמת:

שם דייר: אייסקין
 שם אתר: בנין סומת קדימה

לקוח/ה נכבד/ה, אנו מתכבדים להגיש את חישוב צריכת החשמל לתקופה 08/01/19 - 10/12/18:

משרד אייסקין 80% ממונה 9023-5 - 5 - 00009023

סה"כ לתשלום	מחיר לקוט"ש בא"ג	סה"כ צריכה בקוט"ש	קריאה נוכחית	קריאה קודמת	סוג צריכה	סוג תעריף
			31/12/18	10/12/18	פרטי חשבון עבור תאריכים:	
461.56 ₪	94.96	486.06	232,687.82	232,201.76	פסגה	777
54.31 ₪	57.81	93.94	110,055.27	109,961.33	גבע	778
642.25 ₪	36.15	1,776.61	173,122.05	171,345.44	שפל	779
			08/01/19	01/01/19	פרטי חשבון עבור תאריכים:	
206.80 ₪	97.73	211.60	232,899.42	232,687.82	פסגה	777
32.63 ₪	59.22	55.10	110,110.36	110,055.27	גבע	778
310.79 ₪	36.48	851.95	173,974.00	173,122.05	שפל	779

מ"א

סה"כ לתשלום	מחיר לקוט"ש בא"ג	סה"כ צריכה בקוט"ש	קריאה נוכחית	קריאה קודמת	סוג צריכה	סוג תעריף
			31/12/18	10/12/18	פרטי חשבון עבור תאריכים:	
863.13 ₪	94.96	908.944			פסגה	777
251.96 ₪	57.81	435.845			גבע	778
1,206.36 ₪	36.15	3,337.094			שפל	779
			08/01/19	01/01/19	פרטי חשבון עבור תאריכים:	
315.61 ₪	97.73	322.937			פסגה	777
90.45 ₪	59.22	152.737			גבע	778
420.96 ₪	36.48	1,153.934			שפל	779

ציבורי

סה"כ לתשלום	מחיר לקוט"ש בא"ג	סה"כ צריכה בקוט"ש	קריאה נוכחית	קריאה קודמת	סוג צריכה	סוג תעריף
			31/12/18	10/12/18	פרטי חשבון עבור תאריכים:	
100.54 ₪	94.96	105.872			פסגה	777
43.00 ₪	57.81	74.382			גבע	778
173.80 ₪	36.15	480.782			שפל	779
			08/01/19	01/01/19	פרטי חשבון עבור תאריכים:	





ציבורי

סוג תעריף	סוג צריכה	קריאה קודמת	קריאה נוכחית	סה"כ צריכה בקוט"ש	מחיר לקוט"ש בא"ג	סה"כ לתשלום
777	פסגה			42.989	97.73	42.01 ₪
778	גבע			20.269	59.22	12.00 ₪
779	שפל			181.158	36.48	66.09 ₪

סה"כ לדירה:

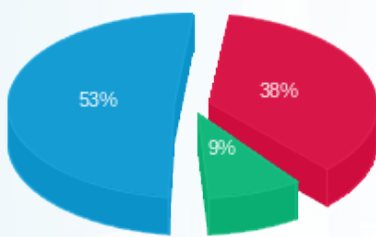
פסגה	גבע	שפל	סה"כ	שיא ביקוש
2,078.40	832.27	7,781.53	10,692.20	59.63
1,989.65 ₪	484.35 ₪	2,820.24 ₪	5,294.24 ₪	

סה"כ צריכה

סה"כ לתשלום

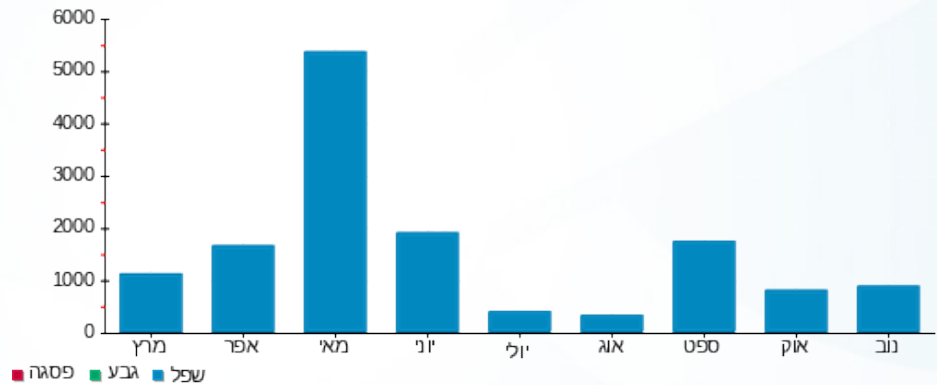
188.00 ₪	תשלום קבוע	
5,482.24 ₪	סה"כ לתשלום	לא כולל מע"מ

התפלגות חיוב בש"ח לפי תעו"ז



- פסגה (1,989.65 ₪)
- גבע (484.35 ₪)
- שפל (2,820.24 ₪)

הסטוריית צריכה בקוט"ש





24/01/19 תאריך הפקה:
 08/01/19 תאריך קריאה נוכחית:
 10/12/18 תאריך קריאה קודמת:

שם דייר: ביו מד
 שם אתר: בניין סומת קדימה

לקוח/ה נכבד/ה, אנו מתכבדים להגיש את חישוב צריכת החשמל לתקופה 08/01/19 - 10/12/18:

ביו מד ממשרדי אייסקין % 20 - 5 - 00009023

סוג תעריף	סוג צריכה	קריאה קודמת	קריאה נוכחית	סה"כ צריכה בקוט"ש	מחיר לקוט"ש בא"ג	סה"כ לתשלום
פרטי חשבון עבור תאריכים:						
		10/12/18	31/12/18			
777	פסגה	58,050.44	58,171.95	121.52	94.96	115.39 ₪
778	גבע	27,490.33	27,513.82	23.49	57.81	13.58 ₪
779	שפל	42,836.36	43,280.51	444.15	36.15	160.56 ₪
פרטי חשבון עבור תאריכים:						
		01/01/19	08/01/19			
777	פסגה	58,171.95	58,224.85	52.90	97.73	51.70 ₪
778	גבע	27,513.82	27,527.59	13.77	59.22	8.16 ₪
779	שפל	43,280.51	43,493.50	212.99	36.48	77.70 ₪

8% לביומד מ אולם ייצור אייסקין - 1 - 00024444

סוג תעריף	סוג צריכה	קריאה קודמת	קריאה נוכחית	סה"כ צריכה בקוט"ש	מחיר לקוט"ש בא"ג	סה"כ לתשלום
פרטי חשבון עבור תאריכים:						
		10/12/18	31/12/18			
777	פסגה	54,596.30	54,642.74	46.44	94.96	44.10 ₪
778	גבע	27,985.58	28,008.64	23.06	57.81	13.33 ₪
779	שפל	23,556.12	23,732.95	176.84	36.15	63.93 ₪
פרטי חשבון עבור תאריכים:						
		01/01/19	08/01/19			
777	פסגה	54,642.74	54,656.55	13.81	97.73	13.50 ₪
778	גבע	28,008.64	28,014.42	5.78	59.22	3.42 ₪
779	שפל	23,732.95	23,793.91	60.96	36.48	22.24 ₪

מ"א

סוג תעריף	סוג צריכה	קריאה קודמת	קריאה נוכחית	סה"כ צריכה בקוט"ש	מחיר לקוט"ש בא"ג	סה"כ לתשלום
פרטי חשבון עבור תאריכים:						
		10/12/18	31/12/18			
777	פסגה			199.579	94.96	189.52 ₪
778	גבע			95.699	57.81	55.32 ₪
779	שפל			732.732	36.15	264.88 ₪
פרטי חשבון עבור תאריכים:						
		01/01/19	08/01/19			




מ"א

סה"כ לתשלום	מחיר לקוט"ש בא"ג	סה"כ צריכה בקוט"ש	קריאה נוכחית	קריאה קודמת	סוג צריכה	סוג תעריף
₪ 69.30	97.73	70.908			פסגה	777
₪ 19.86	59.22	33.537			גבע	778
₪ 92.43	36.48	253.371			שפל	779

ציבורי

סה"כ לתשלום	מחיר לקוט"ש בא"ג	סה"כ צריכה בקוט"ש	קריאה נוכחית	קריאה קודמת	סוג צריכה	סוג תעריף
			31/12/18	10/12/18	פרטי חשבון עבור תאריכים:	
₪ 84.61	94.96	89.102			פסגה	777
₪ 36.19	57.81	62.600			גבע	778
₪ 146.27	36.15	404.628			שפל	779
			08/01/19	01/01/19	פרטי חשבון עבור תאריכים:	
₪ 35.36	97.73	36.180			פסגה	777
₪ 10.10	59.22	17.059			גבע	778
₪ 55.62	36.48	152.463			שפל	779

סה"כ לדייר:

שיא ביקוש	סה"כ	שפל	גבע	פסגה	
59.63	3,343.57	2,438.13	275.00	630.44	סה"כ צריכה
	₪ 1,647.07	₪ 883.63	₪ 159.97	₪ 603.48	סה"כ לתשלום

₪ 188.00	תשלום קבוע	
₪ 1,835.07	סה"כ לתשלום	לא כולל מע"מ





24/01/19 תאריך הפקה:
 08/01/19 תאריך קריאה נוכחית:
 10/12/18 תאריך קריאה קודמת:

שם דייר: המשביר לחקלאי 10.23
 שם אתר: בנין סומת קדימה

לקוח/ה נכבד/ה, אנו מתכבדים להגיש את חישוב צריכת החשמל לתקופה 08/01/19 - 10/12/18:

המשביר לחקלאי 10.23 - 4 - 00009023

סוג תעריף	סוג צריכה	קריאה קודמת	קריאה נוכחית	סה"כ צריכה בקוט"ש	מחיר לקוט"ש בא"ג	סה"כ לתשלום
פרטי חשבון עבור תאריכים:						
		10/12/18	31/12/18			
777	פסגה	326,479.24	327,201.20	721.96	94.96	685.58 ₪
778	גבע	136,016.84	136,451.61	434.77	57.81	251.34 ₪
779	שפל	268,537.84	272,170.63	3,632.79	36.15	1,313.26 ₪
פרטי חשבון עבור תאריכים:						
		01/01/19	08/01/19			
777	פסגה	327,201.20	327,482.57	281.36	97.73	274.98 ₪
778	גבע	136,451.61	136,631.37	179.76	59.22	106.46 ₪
779	שפל	272,170.63	273,634.18	1,463.55	36.48	533.90 ₪

מ"א

סוג תעריף	סוג צריכה	קריאה קודמת	קריאה נוכחית	סה"כ צריכה בקוט"ש	מחיר לקוט"ש בא"ג	סה"כ לתשלום
פרטי חשבון עבור תאריכים:						
		10/12/18	31/12/18			
777	פסגה			1,114.638	94.96	1,058.46 ₪
778	גבע			534.476	57.81	308.98 ₪
779	שפל			4,092.278	36.15	1,479.36 ₪
פרטי חשבון עבור תאריכים:						
		01/01/19	08/01/19			
777	פסגה			396.018	97.73	387.03 ₪
778	גבע			187.302	59.22	110.92 ₪
779	שפל			1,415.069	36.48	516.22 ₪

ציבורי

סוג תעריף	סוג צריכה	קריאה קודמת	קריאה נוכחית	סה"כ צריכה בקוט"ש	מחיר לקוט"ש בא"ג	סה"כ לתשלום
פרטי חשבון עבור תאריכים:						
		10/12/18	31/12/18			
777	פסגה			212.349	94.96	201.65 ₪
778	גבע			149.190	57.81	86.25 ₪
779	שפל			964.317	36.15	348.60 ₪
פרטי חשבון עבור תאריכים:						
		01/01/19	08/01/19			





ציבורי

סה"כ לתשלום	מחיר לקוט"ש בא"ג	סה"כ צריכה בקוט"ש	קריאה נוכחית	קריאה קודמת	סוג צריכה	סוג תעריף
₪ 84.27	97.73	86.224			פסגה	777
₪ 24.08	59.22	40.655			גבע	778
₪ 132.55	36.48	363.354			שפל	779

סה"כ לדירה:

שיא ביקוש	סה"כ	שפל	גבע	פסגה	
65.00	16,270.07	11,931.36	1,526.15	2,812.56	סה"כ צריכה
	₪ 7,903.86	₪ 4,323.89	₪ 888.02	₪ 2,691.95	סה"כ לתשלום

₪ 188.00	תשלום קבוע	
₪ 8,091.86	סה"כ לתשלום	לא כולל מע"מ





24/01/19 תאריך הפקה:
 08/01/19 תאריך קריאה נוכחית:
 10/12/18 תאריך קריאה קודמת:

שם דייר: מיזוג אוויר לידיעה מועמס
שם אתר: בנין סומת קדימה

לקוח/ה נכבד/ה, אנו מתכבדים להגיש את חישוב צריכת החשמל לתקופה 08/01/19 - 10/12/18:

צילר 1 + צילר 2 - 1 - 00009023

סוג תעריף	סוג צריכה	קריאה קודמת	קריאה נוכחית	סה"כ צריכה בקוט"ש	מחיר לקוט"ש בא"ג	סה"כ לתשלום
פרטי חשבון עבור תאריכים:						
		10/12/18	31/12/18			
777	פסגה	601,826.20	603,959.88	2,133.68	94.96	2,026.14 ₪
778	גבע	276,592.86	277,580.93	988.07	57.81	571.20 ₪
779	שפל	544,098.98	551,907.54	7,808.56	36.15	2,822.79 ₪
פרטי חשבון עבור תאריכים:						
		01/01/19	08/01/19			
777	פסגה	603,959.88	604,661.53	701.66	97.73	685.73 ₪
778	גבע	277,580.93	277,911.30	330.37	59.22	195.65 ₪
779	שפל	551,907.54	554,410.06	2,502.52	36.48	912.92 ₪

צילר 1 גג + צילר 2 גג - 3 - 00009023

סוג תעריף	סוג צריכה	קריאה קודמת	קריאה נוכחית	סה"כ צריכה בקוט"ש	מחיר לקוט"ש בא"ג	סה"כ לתשלום
פרטי חשבון עבור תאריכים:						
		10/12/18	31/12/18			
777	פסגה	742,338.60	743,275.15	936.54	94.96	889.34 ₪
778	גבע	290,277.74	290,735.45	457.70	57.81	264.60 ₪
779	שפל	519,567.81	523,008.05	3,440.24	36.15	1,243.65 ₪
פרטי חשבון עבור תאריכים:						
		01/01/19	08/01/19			
777	פסגה	743,275.15	743,623.38	348.24	97.73	340.33 ₪
778	גבע	290,735.45	290,900.24	164.80	59.22	97.59 ₪
779	שפל	523,008.05	524,251.76	1,243.72	36.48	453.71 ₪

משאבות מיזוג אוויר - 6 - 00009023

סוג תעריף	סוג צריכה	קריאה קודמת	קריאה נוכחית	סה"כ צריכה בקוט"ש	מחיר לקוט"ש בא"ג	סה"כ לתשלום
פרטי חשבון עבור תאריכים:						
		10/12/18	31/12/18			
777	פסגה	256,079.02	257,385.66	1,306.64	94.96	1,240.78 ₪
778	גבע	193,914.60	194,555.75	641.14	57.81	370.65 ₪
779	שפל	450,497.37	455,314.00	4,816.63	36.15	1,741.21 ₪
פרטי חשבון עבור תאריכים:						
		01/01/19	08/01/19			




משאבות מיזוג אויר - 6 - 00009023

סוג תעריף	סוג צריכה	קריאה קודמת	קריאה נוכחית	סה"כ צריכה בקוט"ש	מחיר לקוט"ש בא"ג	סה"כ לתשלום
777	פסגה	257,385.66	257,871.43	485.77	97.73	474.74 ₪
778	גבע	194,555.75	194,786.54	230.79	59.22	136.67 ₪
779	שפל	455,314.00	457,054.51	1,740.51	36.48	634.94 ₪

משאבות מיזוג אויר - 4 - 00024444

סוג תעריף	סוג צריכה	קריאה קודמת	קריאה נוכחית	סה"כ צריכה בקוט"ש	מחיר לקוט"ש בא"ג	סה"כ לתשלום
פרטי חשבון עבור תאריכים:						
		10/12/18	31/12/18			
777	פסגה	363,665.36	364,795.18	1,129.82	94.96	1,072.88 ₪
778	גבע	288,670.30	289,223.34	553.04	57.81	319.71 ₪
779	שפל	622,307.57	626,459.55	4,151.98	36.15	1,500.94 ₪
פרטי חשבון עבור תאריכים:						
		01/01/19	08/01/19			
777	פסגה	364,795.18	365,215.27	420.09	97.73	410.55 ₪
778	גבע	289,223.34	289,422.28	198.94	59.22	117.81 ₪
779	שפל	626,459.55	627,960.87	1,501.32	36.48	547.68 ₪

צילר חדש - 7 - 00024444

סוג תעריף	סוג צריכה	קריאה קודמת	קריאה נוכחית	סה"כ צריכה בקוט"ש	מחיר לקוט"ש בא"ג	סה"כ לתשלום
פרטי חשבון עבור תאריכים:						
		10/12/18	31/12/18			
777	פסגה	252,004.85	252,057.45	52.60	94.96	49.95 ₪
778	גבע	163,240.002	163,265.76	25.76	57.81	14.89 ₪
779	שפל	269,384.01	269,576.97	192.96	36.15	69.76 ₪
פרטי חשבון עבור תאריכים:						
		01/01/19	08/01/19			
777	פסגה	252,057.45	252,076.85	19.40	97.73	18.96 ₪
778	גבע	163,265.76	163,275.04	9.27	59.22	5.49 ₪
779	שפל	269,576.97	269,646.61	69.64	36.48	25.40 ₪

סה"כ לדייר:

פסגה	גבע	שפל	סה"כ	שיא ביקוש
7,534.44	3,599.89	27,468.06	38,602.39	60.70
₪ 7,209.42	₪ 2,094.27	₪ 9,952.99	₪ 19,256.68	

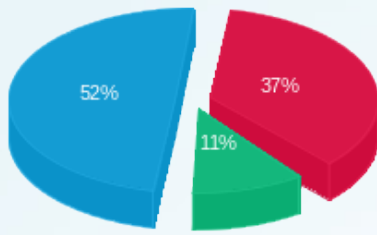
סה"כ צריכה
סה"כ לתשלום

0.00 ₪	תשלום קבוע	
19,256.68 ₪	סה"כ לתשלום	לא כולל מע"מ



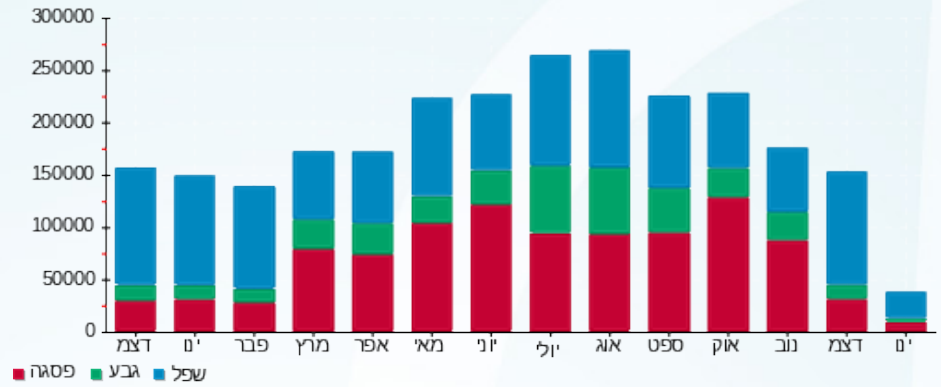


התפלגות חיוב בש"ח לפי תעו"ז



פסגה (7,209.42 ש"ח)
 גבע (2,094.27 ש"ח)
 שפל (9,952.99 ש"ח)

הסטוריית צריכה בקוט"ש





24/01/19 תאריך הפקה:
 08/01/19 תאריך קריאה נוכחית:
 10/12/18 תאריך קריאה קודמת:

שם דייר: פניקס סומת
 שם אתר: בנין סומת קדימה

לקוח/ה נכבד/ה, אנו מתכבדים להגיש את חישוב צריכת החשמל לתקופה 08/01/19 - 10/12/18:

פניקס - סומת 65% ממונה 24444-5 - 5 - 00024444

סוג תעריף	סוג צריכה	קריאה קודמת	קריאה נוכחית	סה"כ צריכה בקוט"ש	מחיר לקוט"ש בא"ג	סה"כ לתשלום
פרטי חשבון עבור תאריכים:						
		10/12/18	31/12/18			
777	פסגה	231,498.92	231,791.62	292.69	94.96	277.94 ₪
778	גבע	108,939.11	109,008.22	69.12	57.81	39.96 ₪
779	שפל	120,541.01	122,095.23	1,554.22	36.15	561.85 ₪
פרטי חשבון עבור תאריכים:						
		01/01/19	08/01/19			
777	פסגה	231,791.62	231,907.87	116.25	97.73	113.61 ₪
778	גבע	109,008.22	109,022.52	14.29	59.22	8.47 ₪
779	שפל	122,095.23	122,767.08	671.85	36.48	245.09 ₪

מ"א

סוג תעריף	סוג צריכה	קריאה קודמת	קריאה נוכחית	סה"כ צריכה בקוט"ש	מחיר לקוט"ש בא"ג	סה"כ לתשלום
פרטי חשבון עבור תאריכים:						
		10/12/18	31/12/18			
777	פסגה			406.940	94.96	386.43 ₪
778	גבע			195.130	57.81	112.80 ₪
779	שפל			1,494.038	36.15	540.09 ₪
פרטי חשבון עבור תאריכים:						
		01/01/19	08/01/19			
777	פסגה			144.581	97.73	141.30 ₪
778	גבע			68.381	59.22	40.50 ₪
779	שפל			516.624	36.48	188.46 ₪

ציבורי

סוג תעריף	סוג צריכה	קריאה קודמת	קריאה נוכחית	סה"כ צריכה בקוט"ש	מחיר לקוט"ש בא"ג	סה"כ לתשלום
פרטי חשבון עבור תאריכים:						
		10/12/18	31/12/18			
777	פסגה			149.513	94.96	141.98 ₪
778	גבע			105.044	57.81	60.73 ₪
779	שפל			678.967	36.15	245.45 ₪
פרטי חשבון עבור תאריכים:						
		01/01/19	08/01/19			





ציבורי

סה"כ לתשלום	מחיר לקוט"ש בא"ג	סה"כ צריכה בקוט"ש	קריאה נוכחית	קריאה קודמת	סוג צריכה	סוג תעריף
₪ 59.33	97.73	60.710			פסגה	777
₪ 16.95	59.22	28.625			גבע	778
₪ 93.33	36.48	255.834			שפל	779

סה"כ לדירה:

שיא ביקוש	סה"כ	שפל	גבע	פסגה	
55.72	6,822.81	5,171.53	480.59	1,170.69	סה"כ צריכה
	₪ 3,274.27	₪ 1,874.28	₪ 279.40	₪ 1,120.59	סה"כ לתשלום

₪ 188.00	תשלום קבוע	
₪ 3,462.27	סה"כ לתשלום	לא כולל מע"מ





24/01/19

תאריך הפקה:

שם דייר: ציבורי מועמס לידיעה

08/01/19

תאריך קריאה נוכחית:

שם אתר: בנין סומת קדימה

10/12/18

תאריך קריאה קודמת:

לקוח/ה נכבד/ה, אנו מתכבדים להגיש את חישוב צריכת החשמל לתקופה 08/01/19 - 10/12/18:
אולם סופרקום 6.93 - 1 - 00009023

סה"כ לתשלום	מחיר לקוט"ש בא"ג	סה"כ צריכה בקוט"ש	קריאה נוכחית	קריאה קודמת	סוג צריכה	סוג תעריף
			31/12/18	10/12/18	פרטי חשבון עבור תאריכים:	
₪ -2,026.14	94.96	-2,133.68	603,959.88	601,826.20	פסגה	777
₪ -571.20	57.81	-988.07	277,580.93	276,592.86	גבע	778
₪ -2,822.79	36.15	-7,808.56	551,907.54	544,098.98	שפל	779
			08/01/19	01/01/19	פרטי חשבון עבור תאריכים:	
₪ -685.73	97.73	-701.66	604,661.53	603,959.88	פסגה	777
₪ -195.65	59.22	-330.37	277,911.30	277,580.93	גבע	778
₪ -912.92	36.48	-2,502.52	554,410.06	551,907.54	שפל	779

אולם סופרקום 6.93 - 2 - 00009023

סה"כ לתשלום	מחיר לקוט"ש בא"ג	סה"כ צריכה בקוט"ש	קריאה נוכחית	קריאה קודמת	סוג צריכה	סוג תעריף
			31/12/18	10/12/18	פרטי חשבון עבור תאריכים:	
₪ -743.05	94.96	-782.48	263,449.41	262,666.93	פסגה	777
₪ -179.31	57.81	-310.17	105,643.29	105,333.12	גבע	778
₪ -921.94	36.15	-2,550.31	140,483.80	137,933.48	שפל	779
			08/01/19	01/01/19	פרטי חשבון עבור תאריכים:	
₪ -259.24	97.73	-265.26	263,714.67	263,449.41	פסגה	777
₪ -70.62	59.22	-119.25	105,762.54	105,643.29	גבע	778
₪ -338.89	36.48	-928.99	141,412.78	140,483.80	שפל	779

צילר 1 גג + צילר 2 גג - 3 - 00009023

סה"כ לתשלום	מחיר לקוט"ש בא"ג	סה"כ צריכה בקוט"ש	קריאה נוכחית	קריאה קודמת	סוג צריכה	סוג תעריף
			31/12/18	10/12/18	פרטי חשבון עבור תאריכים:	
₪ -889.34	94.96	-936.54	743,275.15	742,338.60	פסגה	777
₪ -264.60	57.81	-457.70	290,735.45	290,277.74	גבע	778
₪ -1,243.65	36.15	-3,440.24	523,008.05	519,567.81	שפל	779
			08/01/19	01/01/19	פרטי חשבון עבור תאריכים:	





צילר 1 גג + צילר 2 גג - 3 - 00009023

סוג תעריף	סוג צריכה	קריאה קודמת	קריאה נוכחית	סה"כ צריכה בקוט"ש	מחיר לקוט"ש בא"ג	סה"כ לתשלום
777	פסגה	743,275.15	743,623.38	-348.24	97.73	₪ -340.33
778	גבע	290,735.45	290,900.24	-164.80	59.22	₪ -97.59
779	שפל	523,008.05	524,251.76	-1,243.72	36.48	₪ -453.71

המשביר לחקלאי 10.23 - 4 - 00009023

סוג תעריף	סוג צריכה	קריאה קודמת	קריאה נוכחית	סה"כ צריכה בקוט"ש	מחיר לקוט"ש בא"ג	סה"כ לתשלום
פרטי חשבון עבור תאריכים:						
		10/12/18	31/12/18			
777	פסגה	326,479.24	327,201.20	-721.96	94.96	₪ -685.58
778	גבע	136,016.84	136,451.61	-434.77	57.81	₪ -251.34
779	שפל	268,537.84	272,170.63	-3,632.79	36.15	₪ -1,313.26
פרטי חשבון עבור תאריכים:						
		01/01/19	08/01/19			
777	פסגה	327,201.20	327,482.57	-281.36	97.73	₪ -274.98
778	גבע	136,451.61	136,631.37	-179.76	59.22	₪ -106.46
779	שפל	272,170.63	273,634.18	-1,463.55	36.48	₪ -533.90

משרדי אייסקין 3.30 - 5 - 00009023

סוג תעריף	סוג צריכה	קריאה קודמת	קריאה נוכחית	סה"כ צריכה בקוט"ש	מחיר לקוט"ש בא"ג	סה"כ לתשלום
פרטי חשבון עבור תאריכים:						
		10/12/18	31/12/18			
777	פסגה	290,252.20	290,859.77	-607.58	94.96	₪ -576.96
778	גבע	137,451.66	137,569.09	-117.43	57.81	₪ -67.89
779	שפל	214,181.80	216,402.57	-2,220.77	36.15	₪ -802.81
פרטי חשבון עבור תאריכים:						
		01/01/19	08/01/19			
777	פסגה	290,859.77	291,124.27	-264.50	97.73	₪ -258.49
778	גבע	137,569.09	137,637.96	-68.87	59.22	₪ -40.78
779	שפל	216,402.57	217,467.50	-1,064.93	36.48	₪ -388.49

משאבות מיזוג אויר - 6 - 00009023

סוג תעריף	סוג צריכה	קריאה קודמת	קריאה נוכחית	סה"כ צריכה בקוט"ש	מחיר לקוט"ש בא"ג	סה"כ לתשלום
פרטי חשבון עבור תאריכים:						
		10/12/18	31/12/18			
777	פסגה	256,079.02	257,385.66	-1,306.64	94.96	₪ -1,240.78
778	גבע	193,914.60	194,555.75	-641.14	57.81	₪ -370.65
779	שפל	450,497.37	455,314.00	-4,816.63	36.15	₪ -1,741.21
פרטי חשבון עבור תאריכים:						
		01/01/19	08/01/19			




משאבות מיזוג אוויר - 6 - 00009023

סוג תעריף	סוג צריכה	קריאה קודמת	קריאה נוכחית	סה"כ צריכה בקוט"ש	מחיר לקוט"ש בא"ג	סה"כ לתשלום
777	פסגה	257,385.66	257,871.43	-485.77	97.73	₪ -474.74
778	גבע	194,555.75	194,786.54	-230.79	59.22	₪ -136.67
779	שפל	455,314.00	457,054.51	-1,740.51	36.48	₪ -634.94

אזור עיבוד שבבי - 7 - 00009023

סוג תעריף	סוג צריכה	קריאה קודמת	קריאה נוכחית	סה"כ צריכה בקוט"ש	מחיר לקוט"ש בא"ג	סה"כ לתשלום
פרטי חשבון עבור תאריכים:						
		10/12/18	31/12/18			
777	פסגה	102,654.82	102,654.82	0.00	94.96	₪ 0.00
778	גבע	53,951.22	53,951.22	0.00	57.81	₪ 0.00
779	שפל	35,496.00	35,496.15	-0.15	36.15	₪ -0.06
פרטי חשבון עבור תאריכים:						
		01/01/19	08/01/19			
777	פסגה	102,654.82	102,654.82	0.00	97.73	₪ 0.00
778	גבע	53,951.22	53,951.22	0.00	59.22	₪ 0.00
779	שפל	35,496.15	35,496.17	-0.02	36.48	₪ -0.01

משרדי שניידר 6.93 - 8 - 00009023

סוג תעריף	סוג צריכה	קריאה קודמת	קריאה נוכחית	סה"כ צריכה בקוט"ש	מחיר לקוט"ש בא"ג	סה"כ לתשלום
פרטי חשבון עבור תאריכים:						
		10/12/18	31/12/18			
777	פסגה	336,089.16	336,768.11	-678.95	94.96	₪ -644.73
778	גבע	113,589.13	113,770.22	-181.09	57.81	₪ -104.69
779	שפל	161,854.63	164,509.83	-2,655.20	36.15	₪ -959.85
פרטי חשבון עבור תאריכים:						
		01/01/19	08/01/19			
777	פסגה	336,768.11	337,101.11	-333.00	97.73	₪ -325.44
778	גבע	113,770.22	113,848.82	-78.60	59.22	₪ -46.55
779	שפל	164,509.83	165,904.88	-1,395.05	36.48	₪ -508.91

אולם ייצור אייסקין - 1 - 00024444

סוג תעריף	סוג צריכה	קריאה קודמת	קריאה נוכחית	סה"כ צריכה בקוט"ש	מחיר לקוט"ש בא"ג	סה"כ לתשלום
פרטי חשבון עבור תאריכים:						
		10/12/18	31/12/18			
777	פסגה	682,453.73	683,034.29	-580.55	94.96	₪ -551.29
778	גבע	349,819.71	350,107.99	-288.27	57.81	₪ -166.65
779	שפל	294,451.45	296,661.90	-2,210.45	36.15	₪ -799.08
פרטי חשבון עבור תאריכים:						
		01/01/19	08/01/19			




אולם ייצור אייסקין - 1 - 00024444

סוג תעריף	סוג צריכה	קריאה קודמת	קריאה נוכחית	סה"כ צריכה בקוט"ש	מחיר לקוט"ש בא"ג	סה"כ לתשלום
777	פסגה	683,034.29	683,206.94	-172.65	97.73	₪ -168.73
778	גבע	350,107.99	350,180.27	-72.28	59.22	₪ -42.81
779	שפל	296,661.90	297,423.93	-762.03	36.48	₪ -277.99

משרדי שניידר 0.00 - 2 - 00024444

סוג תעריף	סוג צריכה	קריאה קודמת	קריאה נוכחית	סה"כ צריכה בקוט"ש	מחיר לקוט"ש בא"ג	סה"כ לתשלום
פרטי חשבון עבור תאריכים:						
		10/12/18	31/12/18			
777	פסגה	253,350.42	253,809.53	-459.11	94.96	₪ -435.97
778	גבע	135,071.48	135,259.37	-187.88	57.81	₪ -108.62
779	שפל	168,076.20	169,830.02	-1,753.82	36.15	₪ -634.01
פרטי חשבון עבור תאריכים:						
		01/01/19	08/01/19			
777	פסגה	253,809.53	254,002.59	-193.05	97.73	₪ -188.67
778	גבע	135,259.37	135,328.33	-68.97	59.22	₪ -40.84
779	שפל	169,830.02	170,547.98	-717.96	36.48	₪ -261.91

שנאי 1 - 3 - 00024444

סוג תעריף	סוג צריכה	קריאה קודמת	קריאה נוכחית	סה"כ צריכה בקוט"ש	מחיר לקוט"ש בא"ג	סה"כ לתשלום
פרטי חשבון עבור תאריכים:						
		10/12/18	31/12/18			
777	פסגה	6,877,229.43	6,889,551.38	12,321.95	94.96	₪ 11,700.92
778	גבע	3,665,178.15	3,671,148.28	5,970.13	57.81	₪ 3,451.33
779	שפל	5,259,156.85	5,308,481.50	49,324.65	36.15	₪ 17,830.86
פרטי חשבון עבור תאריכים:						
		01/01/19	08/01/19			
777	פסגה	6,889,551.38	6,894,236.58	4,685.20	97.73	₪ 4,578.85
778	גבע	3,671,148.28	3,673,191.10	2,042.82	59.22	₪ 1,209.76
779	שפל	5,308,481.50	5,327,436.08	18,954.58	36.48	₪ 6,914.63

משאבות מיזוג אויר - 4 - 00024444

סוג תעריף	סוג צריכה	קריאה קודמת	קריאה נוכחית	סה"כ צריכה בקוט"ש	מחיר לקוט"ש בא"ג	סה"כ לתשלום
פרטי חשבון עבור תאריכים:						
		10/12/18	31/12/18			
777	פסגה	363,665.36	364,795.18	-1,129.82	94.96	₪ -1,072.88
778	גבע	288,670.30	289,223.34	-553.04	57.81	₪ -319.71
779	שפל	622,307.57	626,459.55	-4,151.98	36.15	₪ -1,500.94
פרטי חשבון עבור תאריכים:						
		01/01/19	08/01/19			




משאבות מיזוג אוויר - 4 - 00024444

סוג תעריף	סוג צריכה	קריאה קודמת	קריאה נוכחית	סה"כ צריכה בקוט"ש	מחיר לקוט"ש בא"ג	סה"כ לתשלום
777	פסגה	364,795.18	365,215.27	-420.09	97.73	₪ -410.55
778	גבע	289,223.34	289,422.28	-198.94	59.22	₪ -117.81
779	שפל	626,459.55	627,960.87	-1,501.32	36.48	₪ -547.68

משרדי סומת 6.93 - 5 - 00024444

סוג תעריף	סוג צריכה	קריאה קודמת	קריאה נוכחית	סה"כ צריכה בקוט"ש	מחיר לקוט"ש בא"ג	סה"כ לתשלום
פרטי חשבון עבור תאריכים:						
		10/12/18	31/12/18			
777	פסגה	356,152.19	356,602.49	-450.30	94.96	₪ -427.60
778	גבע	167,598.63	167,704.96	-106.33	57.81	₪ -61.47
779	שפל	185,447.71	187,838.82	-2,391.11	36.15	₪ -864.39
פרטי חשבון עבור תאריכים:						
		01/01/19	08/01/19			
777	פסגה	356,602.49	356,781.34	-178.85	97.73	₪ -174.79
778	גבע	167,704.96	167,726.95	-21.99	59.22	₪ -13.02
779	שפל	187,838.82	188,872.43	-1,033.61	36.48	₪ -377.06

משרדי סופרקום חדשים (אולם) 6.93 - 6 - 00024444

סוג תעריף	סוג צריכה	קריאה קודמת	קריאה נוכחית	סה"כ צריכה בקוט"ש	מחיר לקוט"ש בא"ג	סה"כ לתשלום
פרטי חשבון עבור תאריכים:						
		10/12/18	31/12/18			
777	פסגה	206,994.71	207,394.60	-399.89	94.96	₪ -379.74
778	גבע	101,820.98	102,039.00	-218.02	57.81	₪ -126.04
779	שפל	118,741.97	120,537.22	-1,795.25	36.15	₪ -648.98
פרטי חשבון עבור תאריכים:						
		01/01/19	08/01/19			
777	פסגה	207,394.60	207,566.60	-171.99	97.73	₪ -168.09
778	גבע	102,039.00	102,137.51	-98.51	59.22	₪ -58.34
779	שפל	120,537.22	121,325.84	-788.61	36.48	₪ -287.69

צילר חדש - 7 - 00024444

סוג תעריף	סוג צריכה	קריאה קודמת	קריאה נוכחית	סה"כ צריכה בקוט"ש	מחיר לקוט"ש בא"ג	סה"כ לתשלום
פרטי חשבון עבור תאריכים:						
		10/12/18	31/12/18			
777	פסגה	252,004.85	252,057.45	-52.60	94.96	₪ -49.95
778	גבע	163,240.002	163,265.76	-25.76	57.81	₪ -14.89
779	שפל	269,384.01	269,576.97	-192.96	36.15	₪ -69.76
פרטי חשבון עבור תאריכים:						
		01/01/19	08/01/19			




ציור חדש - 7 - 00024444

סה"כ לתשלום	מחיר לקוט"ש בא"ג	סה"כ צריכה בקוט"ש	קריאה נוכחית	קריאה קודמת	סוג צריכה	סוג תעריף
18.96 ₪	97.73	19.40	252,076.85	252,057.45	פסגה	777
5.49 ₪	59.22	9.27	163,275.04	163,265.76	גבע	778
25.40 ₪	36.48	69.64	269,646.61	269,576.97	שפל	779

מזגנים אולם סופרקום - 8 - 00024444

סה"כ לתשלום	מחיר לקוט"ש בא"ג	סה"כ צריכה בקוט"ש	קריאה נוכחית	קריאה קודמת	סוג צריכה	סוג תעריף
			31/12/18	10/12/18	פרטי חשבון עבור תאריכים:	
58.29 ₪	94.96	61.38	359,509.51	359,448.13	פסגה	777
23.67 ₪	57.81	40.94	188,198.73	188,157.79	גבע	778
191.30 ₪	36.15	529.19	111,552.79	111,023.60	שפל	779
			08/01/19	01/01/19	פרטי חשבון עבור תאריכים:	
28.32 ₪	97.73	28.98	359,538.48	359,509.51	פסגה	777
8.05 ₪	59.22	13.60	188,212.33	188,198.73	גבע	778
103.94 ₪	36.48	284.91	111,837.70	111,552.79	שפל	779

ראשי מ"א מחסן שניידר - 1 - 13127939

סה"כ לתשלום	מחיר לקוט"ש בא"ג	סה"כ צריכה בקוט"ש	קריאה נוכחית	קריאה קודמת	סוג צריכה	סוג תעריף
			31/12/18	10/12/18	פרטי חשבון עבור תאריכים:	
0.00 ₪	94.96	0.00	186,473.85	186,473.85	פסגה	777
0.00 ₪	57.81	0.00	36,978.62	36,978.62	גבע	778
0.00 ₪	36.15	0.00	11,688.80	11,688.80	שפל	779
			08/01/19	01/01/19	פרטי חשבון עבור תאריכים:	
0.00 ₪	97.73	0.00	186,473.85	186,473.85	פסגה	777
0.00 ₪	59.22	0.00	36,978.62	36,978.62	גבע	778
0.00 ₪	36.48	0.00	11,688.80	11,688.80	שפל	779

סה"כ לדייר:

שיא ביקוש	סה"כ	שפל	גבע	פסגה
574.50	17,279.63	12,632.45	1,806.33	2,840.85
	8,348.13 ₪	4,578.04 ₪	1,049.69 ₪	2,720.40 ₪

סה"כ צריכה
סה"כ לתשלום

0.00 ₪	תשלום קבוע	
8,348.13 ₪	סה"כ לתשלום	לא כולל מע"מ





24/01/19 תאריך הפקה:
 08/01/19 תאריך קריאה נוכחית:
 10/12/18 תאריך קריאה קודמת:

שם דייר: שניידר
שם אתר: בניין סומת קדימה

לקוח/ה נכבד/ה, אנו מתכבדים להגיש את חישוב צריכת החשמל לתקופה 08/01/19 - 10/12/18:

אולם ייצור 65% שניידר - 2 - 00009023

סה"כ לתשלום	מחיר לקוט"ש בא"ג	סה"כ צריכה בקוט"ש	קריאה נוכחית	קריאה קודמת	סוג צריכה	סוג תעריף
			31/12/18	10/12/18	פרטי חשבון עבור תאריכים:	
₪ 482.98	94.96	508.61	171,242.12	170,733.50	פסגה	777
₪ 116.55	57.81	201.61	68,668.14	68,466.53	גבע	778
₪ 599.26	36.15	1,657.70	91,314.47	89,656.76	שפל	779
			08/01/19	01/01/19	פרטי חשבון עבור תאריכים:	
₪ 168.51	97.73	172.42	171,414.54	171,242.12	פסגה	777
₪ 45.90	59.22	77.52	68,745.65	68,668.14	גבע	778
₪ 220.28	36.48	603.84	91,918.31	91,314.47	שפל	779

אזור עיבוד שבבי - 7 - 00009023

סה"כ לתשלום	מחיר לקוט"ש בא"ג	סה"כ צריכה בקוט"ש	קריאה נוכחית	קריאה קודמת	סוג צריכה	סוג תעריף
			31/12/18	10/12/18	פרטי חשבון עבור תאריכים:	
₪ 0.00	94.96	0.00	102,654.82	102,654.82	פסגה	777
₪ 0.00	57.81	0.00	53,951.22	53,951.22	גבע	778
₪ 0.06	36.15	0.15	35,496.15	35,496.00	שפל	779
			08/01/19	01/01/19	פרטי חשבון עבור תאריכים:	
₪ 0.00	97.73	0.00	102,654.82	102,654.82	פסגה	777
₪ 0.00	59.22	0.00	53,951.22	53,951.22	גבע	778
₪ 0.01	36.48	0.02	35,496.17	35,496.15	שפל	779

משרדי שניידר 6.93 - 8 - 00009023

סה"כ לתשלום	מחיר לקוט"ש בא"ג	סה"כ צריכה בקוט"ש	קריאה נוכחית	קריאה קודמת	סוג צריכה	סוג תעריף
			31/12/18	10/12/18	פרטי חשבון עבור תאריכים:	
₪ 644.73	94.96	678.95	336,768.11	336,089.16	פסגה	777
₪ 104.69	57.81	181.09	113,770.22	113,589.13	גבע	778
₪ 959.85	36.15	2,655.20	164,509.83	161,854.63	שפל	779
			08/01/19	01/01/19	פרטי חשבון עבור תאריכים:	





משרדי שניידר 6.93 - 8 - 00009023

סוג תעריף	סוג צריכה	קריאה קודמת	קריאה נוכחית	סה"כ צריכה בקוט"ש	מחיר לקוט"ש בא"ג	סה"כ לתשלום
777	פסגה	336,768.11	337,101.11	333.00	97.73	325.44 ₪
778	גבע	113,770.22	113,848.82	78.60	59.22	46.55 ₪
779	שפל	164,509.83	165,904.88	1,395.05	36.48	508.91 ₪

50% לשניידר מ אולם ייצור איסקין - 1 - 00024444

סוג תעריף	סוג צריכה	קריאה קודמת	קריאה נוכחית	סה"כ צריכה בקוט"ש	מחיר לקוט"ש בא"ג	סה"כ לתשלום
פרטי חשבון עבור תאריכים:						
		10/12/18	31/12/18			
777	פסגה	627,857.43	628,391.54	534.11	94.96	507.19 ₪
778	גבע	321,834.14	322,099.35	265.21	57.81	153.32 ₪
779	שפל	270,895.33	272,928.94	2,033.61	36.15	735.15 ₪
פרטי חשבון עבור תאריכים:						
		01/01/19	08/01/19			
777	פסגה	628,391.54	628,550.38	158.84	97.73	155.23 ₪
778	גבע	322,099.35	322,165.85	66.50	59.22	39.38 ₪
779	שפל	272,928.94	273,630.01	701.07	36.48	255.75 ₪

משרדי שניידר 0.00 - 2 - 00024444

סוג תעריף	סוג צריכה	קריאה קודמת	קריאה נוכחית	סה"כ צריכה בקוט"ש	מחיר לקוט"ש בא"ג	סה"כ לתשלום
פרטי חשבון עבור תאריכים:						
		10/12/18	31/12/18			
777	פסגה	253,350.42	253,809.53	459.11	94.96	435.97 ₪
778	גבע	135,071.48	135,259.37	187.88	57.81	108.62 ₪
779	שפל	168,076.20	169,830.02	1,753.82	36.15	634.01 ₪
פרטי חשבון עבור תאריכים:						
		01/01/19	08/01/19			
777	פסגה	253,809.53	254,002.59	193.05	97.73	188.67 ₪
778	גבע	135,259.37	135,328.33	68.97	59.22	40.84 ₪
779	שפל	169,830.02	170,547.98	717.96	36.48	261.91 ₪

שניידר 35% ממונה 24444-5 - 5 - 00024444

סוג תעריף	סוג צריכה	קריאה קודמת	קריאה נוכחית	סה"כ צריכה בקוט"ש	מחיר לקוט"ש בא"ג	סה"כ לתשלום
פרטי חשבון עבור תאריכים:						
		10/12/18	31/12/18			
777	פסגה	124,653.27	124,810.87	157.60	94.96	149.66 ₪
778	גבע	58,659.52	58,696.74	37.22	57.81	21.51 ₪
779	שפל	64,906.70	65,743.59	836.89	36.15	302.54 ₪
פרטי חשבון עבור תאריכים:						
		01/01/19	08/01/19			





שניידר 35% ממונה 5-24444 - 00024444

סוג תעריף	סוג צריכה	קריאה קודמת	קריאה נוכחית	סה"כ צריכה בקוט"ש	מחיר לקוט"ש בא"ג	סה"כ לתשלום
777	פסגה	124,810.87	124,873.47	62.60	97.73	61.18 ₪
778	גבע	58,696.74	58,704.43	7.70	59.22	4.56 ₪
779	שפל	65,743.59	66,105.35	361.76	36.48	131.97 ₪

משרדי סופרקום חדשים (אולם) 6.93 - 6 - 00024444

סוג תעריף	סוג צריכה	קריאה קודמת	קריאה נוכחית	סה"כ צריכה בקוט"ש	מחיר לקוט"ש בא"ג	סה"כ לתשלום
פרטי חשבון עבור תאריכים:						
		10/12/18	31/12/18			
777	פסגה	206,994.71	207,394.60	399.89	94.96	379.74 ₪
778	גבע	101,820.98	102,039.00	218.02	57.81	126.04 ₪
779	שפל	118,741.97	120,537.22	1,795.25	36.15	648.98 ₪
פרטי חשבון עבור תאריכים:						
		01/01/19	08/01/19			
777	פסגה	207,394.60	207,566.60	171.99	97.73	168.09 ₪
778	גבע	102,039.00	102,137.51	98.51	59.22	58.34 ₪
779	שפל	120,537.22	121,325.84	788.61	36.48	287.69 ₪

מזגנים אולם סופרקום - 8 - 00024444

סוג תעריף	סוג צריכה	קריאה קודמת	קריאה נוכחית	סה"כ צריכה בקוט"ש	מחיר לקוט"ש בא"ג	סה"כ לתשלום
פרטי חשבון עבור תאריכים:						
		10/12/18	31/12/18			
777	פסגה	359,448.13	359,509.51	61.38	94.96	58.29 ₪
778	גבע	188,157.79	188,198.73	40.94	57.81	23.67 ₪
779	שפל	111,023.60	111,552.79	529.19	36.15	191.30 ₪
פרטי חשבון עבור תאריכים:						
		01/01/19	08/01/19			
777	פסגה	359,509.51	359,538.48	28.98	97.73	28.32 ₪
778	גבע	188,198.73	188,212.33	13.60	59.22	8.05 ₪
779	שפל	111,552.79	111,837.70	284.91	36.48	103.94 ₪

ראשי מ"א מחסן שניידר - 1 - 13127939

סוג תעריף	סוג צריכה	קריאה קודמת	קריאה נוכחית	סה"כ צריכה בקוט"ש	מחיר לקוט"ש בא"ג	סה"כ לתשלום
פרטי חשבון עבור תאריכים:						
		10/12/18	31/12/18			
777	פסגה	186,473.85	186,473.85	0.00	94.96	0.00 ₪
778	גבע	36,978.62	36,978.62	0.00	57.81	0.00 ₪
779	שפל	11,688.80	11,688.80	0.00	36.15	0.00 ₪
פרטי חשבון עבור תאריכים:						
		01/01/19	08/01/19			




ראשי מ"א מחסן שניידר - 1 - 13127939

סוג תעריף	סוג צריכה	קריאה קודמת	קריאה נוכחית	סה"כ צריכה בקוט"ש	מחיר לקוט"ש בא"ג	סה"כ לתשלום
777	פסגה	186,473.85	186,473.85	0.00	97.73	0.00 ₪
778	גבע	36,978.62	36,978.62	0.00	59.22	0.00 ₪
779	שפל	11,688.80	11,688.80	0.00	36.48	0.00 ₪

מ"א

סוג תעריף	סוג צריכה	קריאה קודמת	קריאה נוכחית	סה"כ צריכה בקוט"ש	מחיר לקוט"ש בא"ג	סה"כ לתשלום
פרטי חשבון עבור תאריכים: 31/12/18 - 10/12/18						
777	פסגה			2,929.190	94.96	2,781.56 ₪
778	גבע			1,404.566	57.81	811.98 ₪
779	שפל			10,754.220	36.15	3,887.65 ₪
פרטי חשבון עבור תאריכים: 08/01/19 - 01/01/19						
777	פסגה			1,040.708	97.73	1,017.08 ₪
778	גבע			492.216	59.22	291.49 ₪
779	שפל			3,718.702	36.48	1,356.58 ₪

ציבורי

סוג תעריף	סוג צריכה	קריאה קודמת	קריאה נוכחית	סה"כ צריכה בקוט"ש	מחיר לקוט"ש בא"ג	סה"כ לתשלום
פרטי חשבון עבור תאריכים: 31/12/18 - 10/12/18						
777	פסגה			1,463.613	94.96	1,389.85 ₪
778	גבע			1,028.292	57.81	594.46 ₪
779	שפל			6,646.539	36.15	2,402.72 ₪
פרטי חשבון עבור תאריכים: 08/01/19 - 01/01/19						
777	פסגה			594.301	97.73	580.81 ₪
778	גבע			280.211	59.22	165.94 ₪
779	שפל			2,504.410	36.48	913.61 ₪

סה"כ לדייר:

פסגה	גבע	שפל	סה"כ	שיא ביקוש
9,948.35	4,748.64	39,738.91	54,435.91	91.94
₪ 9,523.29	₪ 2,761.88	₪ 14,402.17	₪ 26,687.34	

סה"כ צריכה
סה"כ לתשלום

188.00 ₪	תשלום קבוע	
26,875.34 ₪	סה"כ לתשלום	לא כולל מע"מ

