



27/01/19 תאריך הפקה:
 21/01/19 תאריך קריאה נוכחית:
 20/12/18 תאריך קריאה קודמת:

שם דייר: ***א.א.אס הסעדה מע' קירור ומיזוג
שם אתר: עוף ירושלים

לקוח/ה נכבד/ה, אנו מתכבדים להגיש את חישוב צריכת החשמל לתקופה 20/12/18 - 21/01/19:

א.א.אס הסעדה מע' קירור ומיזוג - 1 - 60003460

סוג תעריף	סוג צריכה	קריאה קודמת	קריאה נוכחית	סה"כ צריכה בקוט"ש	מחיר לקוט"ש בא"ג	סה"כ לתשלום
פרטי חשבון עבור תאריכים:						
		20/12/18	31/12/18			
777	פסגה	1,338,589.58	1,342,034.39	3,444.81	94.96	3,271.19 ₪
778	גבע	646,242.86	648,023.67	1,780.81	57.81	1,029.48 ₪
779	שפל	1,950,341.69	1,966,955.39	16,613.70	36.15	6,005.85 ₪
פרטי חשבון עבור תאריכים:						
		01/01/19	21/01/19			
777	פסגה	1,342,034.39	1,346,899.77	4,865.38	97.73	4,754.94 ₪
778	גבע	648,023.67	650,368.38	2,344.71	59.22	1,388.54 ₪
779	שפל	1,966,955.39	1,988,780.21	21,824.82	36.48	7,961.69 ₪

א.א.אס הסעדה מע' קירור ומיזוג - 1 - 81024466

סוג תעריף	סוג צריכה	קריאה קודמת	קריאה נוכחית	סה"כ צריכה בקוט"ש	מחיר לקוט"ש בא"ג	סה"כ לתשלום
פרטי חשבון עבור תאריכים:						
		20/12/18	31/12/18			
777	פסגה	431,111.75	434,426.20	3,314.45	94.96	3,147.40 ₪
778	גבע	209,822.39	211,776.00	1,953.62	57.81	1,129.39 ₪
779	שפל	629,124.93	646,303.12	17,178.18	36.15	6,209.91 ₪
פרטי חשבון עבור תאריכים:						
		01/01/19	21/01/19			
777	פסגה	434,426.20	439,925.14	5,498.95	97.73	5,374.12 ₪
778	גבע	211,776.00	214,713.65	2,937.64	59.22	1,739.67 ₪
779	שפל	646,303.12	671,646.01	25,342.89	36.48	9,245.09 ₪

סה"כ לדייר:

פסגה	גבע	שפל	סה"כ	שיא ביקוש
17,123.59	9,016.78	80,959.60	107,099.97	480.12
16,547.65 ₪	5,287.08 ₪	29,422.55 ₪	51,257.28 ₪	

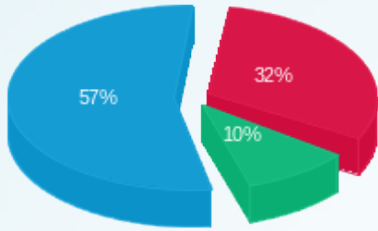
סה"כ צריכה
סה"כ לתשלום

195.61 ₪	תשלום קבוע
0.992	מקדם הספק
0.00 ₪	קנס מקדם הספק



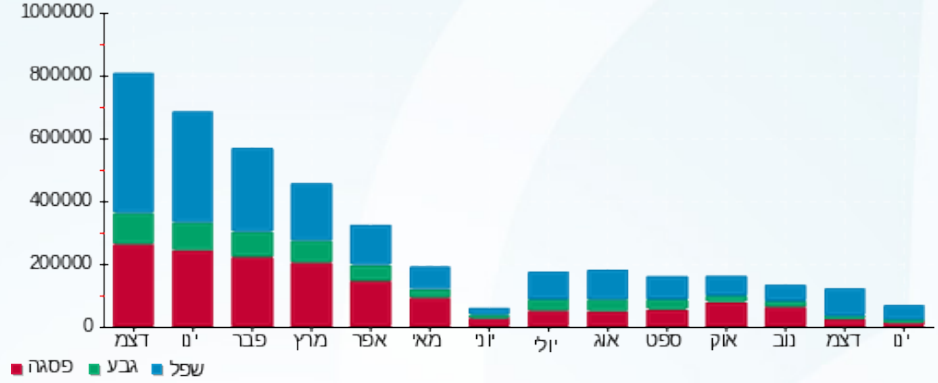
51,452.89 ₪	סה"כ לתשלום	לא כולל מע"מ
-------------	-------------	--------------

התפלגות חיוב בש"ח לפי תעו"ז



- פסגה (ש"ח 16,547.65)
- גבע (ש"ח 5,287.08)
- שפל (ש"ח 29,422.55)

הסטוריית צריכה בקוט"ש





27/01/19 תאריך הפקה:
 21/01/19 תאריך קריאה נוכחית:
 20/12/18 תאריך קריאה קודמת:

שם דייר: ***הפצה תנובה מע' קירור ומיזוג
שם אתר: עוף ירושלים

לקוח/ה נכבד/ה, אנו מתכבדים להגיש את חישוב צריכת החשמל לתקופה 20/12/18 - 21/01/19:

הפצה תנובה מע' קירור ומיזוג - 1 - 60003460

סוג תעריף	סוג צריכה	קריאה קודמת	קריאה נוכחית	סה"כ צריכה בקוט"ש	מחיר לקוט"ש בא"ג	סה"כ לתשלום
פרטי חשבון עבור תאריכים:						
		20/12/18	31/12/18			
777	פסגה	320,097.51	320,921.27	823.76	94.96	782.24 ₪
778	גבע	154,536.34	154,962.18	425.85	57.81	246.18 ₪
779	שפל	466,386.06	470,358.90	3,972.84	36.15	1,436.18 ₪
פרטי חשבון עבור תאריכים:						
		01/01/19	21/01/19			
777	פסגה	320,921.27	322,084.73	1,163.46	97.73	1,137.05 ₪
778	גבע	154,962.18	155,522.87	560.69	59.22	332.04 ₪
779	שפל	470,358.90	475,577.88	5,218.98	36.48	1,903.88 ₪

הפצה תנובה מע' קירור ומיזוג - 1 - 81024466

סוג תעריף	סוג צריכה	קריאה קודמת	קריאה נוכחית	סה"כ צריכה בקוט"ש	מחיר לקוט"ש בא"ג	סה"כ לתשלום
פרטי חשבון עבור תאריכים:						
		20/12/18	31/12/18			
777	פסגה	103,091.94	103,884.53	792.59	94.96	752.64 ₪
778	גבע	50,174.92	50,642.09	467.17	57.81	270.07 ₪
779	שפל	150,442.92	154,550.75	4,107.83	36.15	1,484.98 ₪
פרטי חשבון עבור תאריכים:						
		01/01/19	21/01/19			
777	פסגה	103,884.53	105,199.49	1,314.97	97.73	1,285.12 ₪
778	גבע	50,642.09	51,344.57	702.48	59.22	416.01 ₪
779	שפל	154,550.75	160,611.00	6,060.26	36.48	2,210.78 ₪

סה"כ לדייר:

פסגה	גבע	שפל	סה"כ	שיא ביקוש
4,094.77	2,156.19	19,359.90	25,610.86	480.12
₪ 3,957.05	₪ 1,264.30	₪ 7,035.83	₪ 12,257.18	

סה"כ צריכה
סה"כ לתשלום

195.61 ₪	תשלום קבוע
0.992	מקדם הספק
0.00 ₪	קנס מקדם הספק



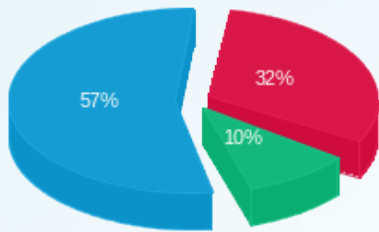


₪ 12,452.79

סה"כ לתשלום

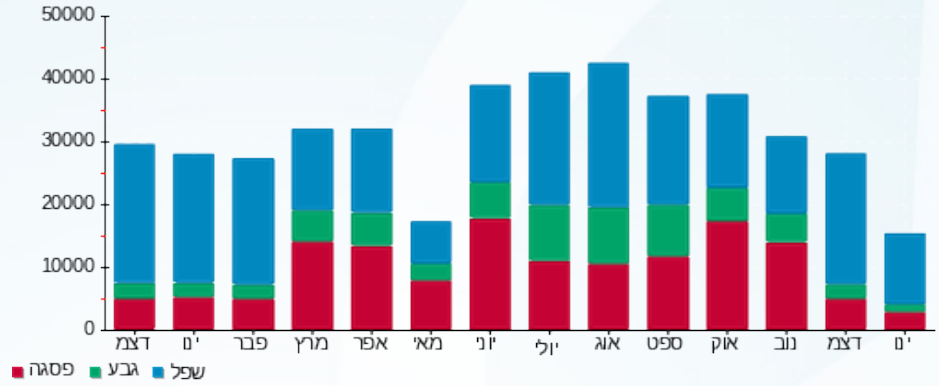
לא כולל מע"מ

התפלגות חיוב בש"ח לפי תעו"ז



- פסגה (₪ 3,957.05)
- גבע (₪ 1,264.30)
- שפל (₪ 7,035.83)

הסטוריית צריכה בקוט"ש





27/01/19 תאריך הפקה:
 21/01/19 תאריך קריאה נוכחית:
 20/12/18 תאריך קריאה קודמת:

שם דייר: ***מ.א.ל.מ (T1 לא לחיוב)
שם אתר: עוף ירושלים

לקוח/ה נכבד/ה, אנו מתכבדים להגיש את חישוב צריכת החשמל לתקופה 20/12/18 - 21/01/19:

עיבוי וחדרים לחלוקה - 1 - 60003460

סוג תעריף	סוג צריכה	קריאה קודמת	קריאה נוכחית	סה"כ צריכה בקוט"ש	מחיר לקוט"ש בא"ג	סה"כ לתשלום
פרטי חשבון עבור תאריכים:						
		20/12/18	31/12/18			
777	פסגה	2,424,981.12	2,431,221.72	-6,240.60	94.96	₪ -5,926.07
778	גבע	1,170,729.82	1,173,955.92	-3,226.10	57.81	₪ -1,865.01
779	שפל	3,533,227.70	3,563,324.98	-30,097.28	36.15	₪ -10,880.17
פרטי חשבון עבור תאריכים:						
		01/01/19	21/01/19			
777	פסגה	2,431,221.72	2,440,035.82	-8,814.10	97.73	₪ -8,614.02
778	גבע	1,173,955.92	1,178,203.58	-4,247.66	59.22	₪ -2,515.46
779	שפל	3,563,324.98	3,602,862.70	-39,537.72	36.48	₪ -14,423.36

הפצה תנובה בע" - 1 - 60003507

סוג תעריף	סוג צריכה	קריאה קודמת	קריאה נוכחית	סה"כ צריכה בקוט"ש	מחיר לקוט"ש בא"ג	סה"כ לתשלום
פרטי חשבון עבור תאריכים:						
		20/12/18	31/12/18			
777	פסגה	182,928.87	183,125.74	-196.88	94.96	₪ -186.95
778	גבע	56,886.25	57,077.18	-190.93	57.81	₪ -110.38
779	שפל	200,973.25	202,091.70	-1,118.45	36.15	₪ -404.32
פרטי חשבון עבור תאריכים:						
		01/01/19	21/01/19			
777	פסגה	183,125.74	183,418.24	-292.49	97.73	₪ -285.85
778	גבע	57,077.18	57,408.46	-331.29	59.22	₪ -196.19
779	שפל	202,091.70	204,042.15	-1,950.46	36.48	₪ -711.53

ראשי שגאי 1 - 1 - 60006202

סוג תעריף	סוג צריכה	קריאה קודמת	קריאה נוכחית	סה"כ צריכה בקוט"ש	מחיר לקוט"ש בא"ג	סה"כ לתשלום
פרטי חשבון עבור תאריכים:						
		20/12/18	31/12/18			
777	פסגה	917,908.86	930,280.44	12,371.58	94.96	₪ 11,748.05
778	גבע	393,887.10	399,864.72	5,977.62	57.81	₪ 3,455.66
779	שפל	1,230,759.30	1,283,284.50	52,525.20	36.15	₪ 18,987.86
פרטי חשבון עבור תאריכים:						
		01/01/19	21/01/19			




ראשי שנה 1 - 1 - 60006202

סוג תעריף	סוג צריכה	קריאה קודמת	קריאה נוכחית	סה"כ צריכה בקוט"ש	מחיר לקוט"ש בא"ג	סה"כ לתשלום
777	פסגה	930,280.44	949,159.98	18,879.54	97.73	18,450.97 ₪
778	גבע	399,864.72	409,179.24	9,314.52	59.22	5,516.06 ₪
779	שפל	1,283,284.50	1,364,342.28	81,057.78	36.48	29,569.88 ₪

מעדני מיקי - 1 - 70005673

סוג תעריף	סוג צריכה	קריאה קודמת	קריאה נוכחית	סה"כ צריכה בקוט"ש	מחיר לקוט"ש בא"ג	סה"כ לתשלום
פרטי חשבון עבור תאריכים:						
		20/12/18	31/12/18			
777	פסגה	1,787,564.52	1,791,410.83	-3,846.31	94.96	-3,652.46 ₪
778	גבע	538,556.19	540,149.59	-1,593.40	57.81	-921.14 ₪
779	שפל	1,491,009.40	1,504,067.11	-13,057.71	36.15	-4,720.36 ₪
פרטי חשבון עבור תאריכים:						
		01/01/19	21/01/19			
777	פסגה	1,791,410.83	1,797,560.69	-6,149.86	97.73	-6,010.26 ₪
778	גבע	540,149.59	542,963.46	-2,813.87	59.22	-1,666.37 ₪
779	שפל	1,504,067.11	1,527,735.88	-23,668.77	36.48	-8,634.37 ₪

מסטיקס - 1 - 70024111

סוג תעריף	סוג צריכה	קריאה קודמת	קריאה נוכחית	סה"כ צריכה בקוט"ש	מחיר לקוט"ש בא"ג	סה"כ לתשלום
פרטי חשבון עבור תאריכים:						
		20/12/18	31/12/18			
777	פסגה	510,579.44	510,815.72	-236.27	94.96	-224.36 ₪
778	גבע	84,321.03	84,434.38	-113.34	57.81	-65.52 ₪
779	שפל	241,250.06	242,957.08	-1,707.02	36.15	-617.09 ₪
פרטי חשבון עבור תאריכים:						
		01/01/19	21/01/19			
777	פסגה	510,815.72	511,407.09	-591.37	97.73	-577.95 ₪
778	גבע	84,434.38	84,828.26	-393.89	59.22	-233.26 ₪
779	שפל	242,957.08	246,941.55	-3,984.47	36.48	-1,453.54 ₪

סה"כ לדייר:

פסגה	גבע	שפל	סה"כ	שיא ביקוש
4,883.24	2,381.66	18,461.10	25,726.00	791.76
₪ 4,721.10	₪ 1,398.38	₪ 6,713.01	₪ 12,832.50	

סה"כ צריכה
סה"כ לתשלום

195.61 ₪	תשלום קבוע
0.970	מקדם הספק
0.00 ₪	קנס מקדם הספק



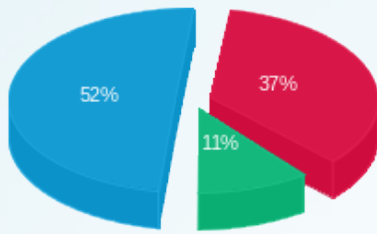


₪ 13,028.11

סה"כ לתשלום

לא כולל מע"מ

התפלגות חיוב בש"ח לפי תעו"ז



- פסגה (₪ 4,721.10)
- גבע (₪ 1,398.38)
- שפל (₪ 6,713.01)

הסטוריית צריכה בקוט"ש



- פסגה
- גבע
- שפל





27/01/19 תאריך הפקה:
 21/01/19 תאריך קריאה נוכחית:
 20/12/18 תאריך קריאה קודמת:

שם דייר: ***מ.ב גלאט עוף
שם אתר: עוף ירושלים

לקוח/ה נכבד/ה, אנו מתכבדים להגיש את חישוב צריכת החשמל לתקופה 20/12/18 - 21/01/19:

שחר שיווק מזון - 1 - 70044493

סוג תעריף	סוג צריכה	קריאה קודמת	קריאה נוכחית	סה"כ צריכה בקוט"ש	מחיר לקוט"ש בא"ג	סה"כ לתשלום
פרטי חשבון עבור תאריכים:						
		20/12/18	31/12/18			
777	פסגה	138,918.53	139,205.88	-287.34	94.96	₪ -272.86
778	גבע	83,227.57	83,380.77	-153.20	57.81	₪ -88.56
779	שפל	244,610.05	245,687.68	-1,077.63	36.15	₪ -389.56
פרטי חשבון עבור תאריכים:						
		01/01/19	21/01/19			
777	פסגה	139,205.88	139,690.39	-484.51	97.73	₪ -473.52
778	גבע	83,380.77	83,632.80	-252.04	59.22	₪ -149.26
779	שפל	245,687.68	247,518.71	-1,831.03	36.48	₪ -667.96

שנאי 3 העוף העולה - 1 - 70044525

סוג תעריף	סוג צריכה	קריאה קודמת	קריאה נוכחית	סה"כ צריכה בקוט"ש	מחיר לקוט"ש בא"ג	סה"כ לתשלום
פרטי חשבון עבור תאריכים:						
		20/12/18	31/12/18			
777	פסגה	4,145,886.42	4,156,913.28	11,026.86	94.96	₪ 10,471.11
778	גבע	1,816,892.06	1,821,898.26	5,006.20	57.81	₪ 2,894.08
779	שפל	5,023,292.06	5,062,787.54	39,495.48	36.15	₪ 14,277.62
פרטי חשבון עבור תאריכים:						
		01/01/19	21/01/19			
777	פסגה	4,156,913.28	4,178,203.58	21,290.30	97.73	₪ 20,807.01
778	גבע	1,821,898.26	1,829,898.26	8,000.00	59.22	₪ 4,737.60
779	שפל	5,062,787.54	5,129,120.82	66,333.28	36.48	₪ 24,198.38

אופק מן הטבע - 1 - 70058315

סוג תעריף	סוג צריכה	קריאה קודמת	קריאה נוכחית	סה"כ צריכה בקוט"ש	מחיר לקוט"ש בא"ג	סה"כ לתשלום
פרטי חשבון עבור תאריכים:						
		20/12/18	31/12/18			
777	פסגה	118,294.01	118,555.14	-261.13	94.96	₪ -247.97
778	גבע	40,065.06	40,195.39	-130.33	57.81	₪ -75.34
779	שפל	118,913.01	120,001.44	-1,088.43	36.15	₪ -393.47
פרטי חשבון עבור תאריכים:						
		01/01/19	21/01/19			





אופק מן הטבע - 1 - 70058315

סה"כ לתשלום	מחיר לקוט"ש בא"ג	סה"כ צריכה בקוט"ש	קריאה נוכחית	קריאה קודמת	סוג צריכה	סוג תעריף
₪ -384.93	97.73	-393.87	118,949.01	118,555.14	פסגה	777
₪ -123.98	59.22	-209.35	40,404.74	40,195.39	גבע	778
₪ -720.19	36.48	-1,974.20	121,975.64	120,001.44	שפל	779

מאפית אנגל בית קירור - 1 - 81013696

סה"כ לתשלום	מחיר לקוט"ש בא"ג	סה"כ צריכה בקוט"ש	קריאה נוכחית	קריאה קודמת	סוג צריכה	סוג תעריף
			31/12/18	20/12/18	פרטי חשבון עבור תאריכים:	
₪ -956.06	94.96	-1,006.80	360,847.20	359,840.40	פסגה	777
₪ -313.33	57.81	-542.00	193,294.00	192,752.00	גבע	778
₪ -1,434.58	36.15	-3,968.40	545,278.40	541,310.00	שפל	779
			21/01/19	01/01/19	פרטי חשבון עבור תאריכים:	
₪ -1,765.20	97.73	-1,806.20	362,653.40	360,847.20	פסגה	777
₪ -524.81	59.22	-886.20	194,180.20	193,294.00	גבע	778
₪ -2,419.79	36.48	-6,633.20	551,911.60	545,278.40	שפל	779

שחר שיווק קירור חדש - 2 - 81013696

סה"כ לתשלום	מחיר לקוט"ש בא"ג	סה"כ צריכה בקוט"ש	קריאה נוכחית	קריאה קודמת	סוג צריכה	סוג תעריף
			31/12/18	20/12/18	פרטי חשבון עבור תאריכים:	
₪ -1,079.32	94.96	-1,136.60	533,101.00	531,964.40	פסגה	777
₪ -272.92	57.81	-472.10	242,332.30	241,860.20	גבע	778
₪ -1,409.85	36.15	-3,900.00	689,312.00	685,412.00	שפל	779
			21/01/19	01/01/19	פרטי חשבון עבור תאריכים:	
₪ -2,404.26	97.73	-2,460.10	535,561.10	533,101.00	פסגה	777
₪ -453.74	59.22	-766.20	243,098.50	242,332.30	גבע	778
₪ -2,582.35	36.48	-7,078.80	696,390.80	689,312.00	שפל	779

מאפית אנגל בית קירור - 3 - 81013696

סה"כ לתשלום	מחיר לקוט"ש בא"ג	סה"כ צריכה בקוט"ש	קריאה נוכחית	קריאה קודמת	סוג צריכה	סוג תעריף
			31/12/18	20/12/18	פרטי חשבון עבור תאריכים:	
₪ -749.90	94.96	-789.70	200,650.70	199,861.00	פסגה	777
₪ -237.89	57.81	-411.50	110,919.00	110,507.50	גבע	778
₪ -1,093.00	36.15	-3,023.50	320,282.70	317,259.20	שפל	779
			21/01/19	01/01/19	פרטי חשבון עבור תאריכים:	




מאפית אנגל בית קירור - 3 - 81013696

סוג תעריף	סוג צריכה	קריאה קודמת	קריאה נוכחית	סה"כ צריכה בקוט"ש	מחיר לקוט"ש בא"ג	סה"כ לתשלום
777	פסגה	200,650.70	202,086.10	-1,435.40	97.73	₪ -1,402.82
778	גבע	110,919.00	111,610.70	-691.70	59.22	₪ -409.62
779	שפל	320,282.70	325,473.40	-5,190.70	36.48	₪ -1,893.57

מאפית אנגל בית קירור - 4 - 81013696

סוג תעריף	סוג צריכה	קריאה קודמת	קריאה נוכחית	סה"כ צריכה בקוט"ש	מחיר לקוט"ש בא"ג	סה"כ לתשלום
פרטי חשבון עבור תאריכים:						
		20/12/18	31/12/18			
777	פסגה	84,870.90	84,870.90	0.00	94.96	₪ 0.00
778	גבע	44,547.50	44,547.50	0.00	57.81	₪ 0.00
779	שפל	138,139.40	138,139.40	0.00	36.15	₪ 0.00
פרטי חשבון עבור תאריכים:						
		01/01/19	21/01/19			
777	פסגה	84,870.90	84,870.90	0.00	97.73	₪ 0.00
778	גבע	44,547.50	44,547.50	0.00	59.22	₪ 0.00
779	שפל	138,139.40	138,139.40	0.00	36.48	₪ 0.00

מאפית יהודית - 5 - 81013696

סוג תעריף	סוג צריכה	קריאה קודמת	קריאה נוכחית	סה"כ צריכה בקוט"ש	מחיר לקוט"ש בא"ג	סה"כ לתשלום
פרטי חשבון עבור תאריכים:						
		20/12/18	31/12/18			
777	פסגה	122,212.60	122,219.10	-6.50	94.96	₪ -6.17
778	גבע	48,979.30	48,991.10	-11.80	57.81	₪ -6.82
779	שפל	141,061.60	141,168.60	-107.00	36.15	₪ -38.68
פרטי חשבון עבור תאריכים:						
		01/01/19	21/01/19			
777	פסגה	122,219.10	122,284.60	-65.50	97.73	₪ -64.01
778	גבע	48,991.10	49,001.40	-10.30	59.22	₪ -6.10
779	שפל	141,168.60	141,264.30	-95.70	36.48	₪ -34.91

מאפית שמואל - 6 - 81013696

סוג תעריף	סוג צריכה	קריאה קודמת	קריאה נוכחית	סה"כ צריכה בקוט"ש	מחיר לקוט"ש בא"ג	סה"כ לתשלום
פרטי חשבון עבור תאריכים:						
		20/12/18	31/12/18			
777	פסגה	145,647.00	145,653.00	-6.00	94.96	₪ -5.70
778	גבע	48,572.20	48,575.40	-3.20	57.81	₪ -1.85
779	שפל	121,859.20	121,883.20	-24.00	36.15	₪ -8.68
פרטי חשבון עבור תאריכים:						
		01/01/19	21/01/19			





גן שמואל - 6 - 81013696

סוג תעריף	סוג צריכה	קריאה קודמת	קריאה נוכחית	סה"כ צריכה בקוט"ש	מחיר לקוט"ש בא"ג	סה"כ לתשלום
777	פסגה	145,653.00	145,653.60	-0.60	97.73	₪ -0.59
778	גבע	48,575.40	48,575.80	-0.40	59.22	₪ -0.24
779	שפל	121,883.20	121,885.60	-2.40	36.48	₪ -0.88

מאפית אנגיל - 7 - 81013696

סוג תעריף	סוג צריכה	קריאה קודמת	קריאה נוכחית	סה"כ צריכה בקוט"ש	מחיר לקוט"ש בא"ג	סה"כ לתשלום
פרטי חשבון עבור תאריכים:						
		20/12/18	31/12/18			
777	פסגה	80,661.40	80,661.40	0.00	94.96	₪ 0.00
778	גבע	44,451.20	44,451.20	0.00	57.81	₪ 0.00
779	שפל	131,044.30	131,044.30	0.00	36.15	₪ 0.00
פרטי חשבון עבור תאריכים:						
		01/01/19	21/01/19			
777	פסגה	80,661.40	80,661.40	0.00	97.73	₪ 0.00
778	גבע	44,451.20	44,451.20	0.00	59.22	₪ 0.00
779	שפל	131,044.30	131,044.30	0.00	36.48	₪ 0.00

מאפית אנגיל - 8 - 81013696

סוג תעריף	סוג צריכה	קריאה קודמת	קריאה נוכחית	סה"כ צריכה בקוט"ש	מחיר לקוט"ש בא"ג	סה"כ לתשלום
פרטי חשבון עבור תאריכים:						
		20/12/18	31/12/18			
777	פסגה	62,441.30	62,459.70	-18.40	94.96	₪ -17.47
778	גבע	23,627.70	23,638.50	-10.80	57.81	₪ -6.24
779	שפל	65,302.10	65,423.50	-121.40	36.15	₪ -43.89
פרטי חשבון עבור תאריכים:						
		01/01/19	21/01/19			
777	פסגה	62,459.70	62,517.00	-57.30	97.73	₪ -56.00
778	גבע	23,638.50	23,657.50	-19.00	59.22	₪ -11.25
779	שפל	65,423.50	65,660.20	-236.70	36.48	₪ -86.35

מאפית ש.מ חדש - 1 - 81038253

סוג תעריף	סוג צריכה	קריאה קודמת	קריאה נוכחית	סה"כ צריכה בקוט"ש	מחיר לקוט"ש בא"ג	סה"כ לתשלום
פרטי חשבון עבור תאריכים:						
		20/12/18	31/12/18			
777	פסגה	126.70	126.70	0.00	94.96	₪ 0.00
778	גבע	51.50	51.50	0.00	57.81	₪ 0.00
779	שפל	153.20	153.20	0.00	36.15	₪ 0.00
פרטי חשבון עבור תאריכים:						
		01/01/19	21/01/19			




מאפיית ש.מ חדש - 1 - 81038253

סוג תעריף	סוג צריכה	קריאה קודמת	קריאה נוכחית	סה"כ צריכה בקוט"ש	מחיר לקוט"ש בא"ג	סה"כ לתשלום
777	פסגה	126.70	126.70	0.00	97.73	0.00 ₪
778	גבע	51.50	51.50	0.00	59.22	0.00 ₪
779	שפל	153.20	153.20	0.00	36.48	0.00 ₪

בית קירור אשפר - 2 - 81038253

סוג תעריף	סוג צריכה	קריאה קודמת	קריאה נוכחית	סה"כ צריכה בקוט"ש	מחיר לקוט"ש בא"ג	סה"כ לתשלום
פרטי חשבון עבור תאריכים:						
		20/12/18	31/12/18			
777	פסגה	265,979.50	266,918.00	-938.50	94.96	-891.20 ₪
778	גבע	141,116.30	141,667.30	-551.00	57.81	-318.53 ₪
779	שפל	373,971.60	377,709.50	-3,737.90	36.15	-1,351.25 ₪
פרטי חשבון עבור תאריכים:						
		01/01/19	21/01/19			
777	פסגה	266,918.00	268,386.10	-1,468.10	97.73	-1,434.77 ₪
778	גבע	141,667.30	142,483.10	-815.80	59.22	-483.12 ₪
779	שפל	377,709.50	383,458.30	-5,748.80	36.48	-2,097.16 ₪

סה"כ לדירה:

פסגה	גבע	שפל	סה"כ	שיא ביקוש
19,694.61	7,069.29	59,988.97	86,752.87	617.44
19,065.39 ₪	4,148.08 ₪	21,809.90 ₪	45,023.37 ₪	

סה"כ צריכה
סה"כ לתשלום

195.61 ₪	תשלום קבוע	לא כולל מע"מ
0.888	מקדם הספק	
1,438.04 ₪	קנס מקדם הספק	
46,657.02 ₪	סה"כ לתשלום	



27/01/19 תאריך הפקה:
 21/01/19 תאריך קריאה נוכחית:
 20/12/18 תאריך קריאה קודמת:

שם דייר: ***מעדני מיקי מע' קירור ומיזוג
 שם אתר: עוף ירושלים

לקוח/ה נכבד/ה, אנו מתכבדים להגיש את חישוב צריכת החשמל לתקופה 20/12/18 - 21/01/19:

מעדני מיקי מע' קירור ומיזוג - 1 - 60003460

סוג תעריף	סוג צריכה	קריאה קודמת	קריאה נוכחית	סה"כ צריכה בקוט"ש	מחיר לקוט"ש בא"ג	סה"כ לתשלום
פרטי חשבון עבור תאריכים:						
		20/12/18	31/12/18			
777	פסגה	766,294.03	768,266.06	1,972.03	94.96	1,872.64 ₪
778	גבע	369,950.62	370,970.07	1,019.45	57.81	589.34 ₪
779	שפל	1,116,499.95	1,126,010.69	9,510.74	36.15	3,438.13 ₪
פרטי חשבון עבור תאריכים:						
		01/01/19	21/01/19			
777	פסגה	768,266.06	771,051.32	2,785.26	97.73	2,722.03 ₪
778	גבע	370,970.07	372,312.33	1,342.26	59.22	794.89 ₪
779	שפל	1,126,010.69	1,138,504.61	12,493.92	36.48	4,557.78 ₪

מעדני מיקי מע' קירור ומיזוג - 1 - 81024466

סוג תעריף	סוג צריכה	קריאה קודמת	קריאה נוכחית	סה"כ צריכה בקוט"ש	מחיר לקוט"ש בא"ג	סה"כ לתשלום
פרטי חשבון עבור תאריכים:						
		20/12/18	31/12/18			
777	פסגה	246,795.85	248,693.26	1,897.40	94.96	1,801.77 ₪
778	גבע	120,115.71	121,234.09	1,118.37	57.81	646.53 ₪
779	שפל	360,151.23	369,985.12	9,833.89	36.15	3,554.95 ₪
פרטי חשבון עבור תאריכים:						
		01/01/19	21/01/19			
777	פסגה	248,693.26	251,841.21	3,147.95	97.73	3,076.49 ₪
778	גבע	121,234.09	122,915.78	1,681.70	59.22	995.90 ₪
779	שפל	369,985.12	384,493.01	14,507.89	36.48	5,292.48 ₪

סה"כ לדייר:

פסגה	גבע	שפל	סה"כ	שיא ביקוש
9,802.64	5,161.78	46,346.44	61,310.85	480.12
₪ 9,472.93	₪ 3,026.66	₪ 16,843.34	₪ 29,342.94	

סה"כ צריכה
 סה"כ לתשלום

195.61 ₪	תשלום קבוע
0.992	מקדם הספק
0.00 ₪	קנס מקדם הספק

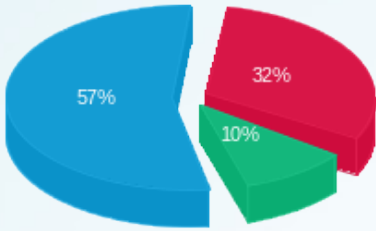


₪ 29,538.55

סה"כ לתשלום

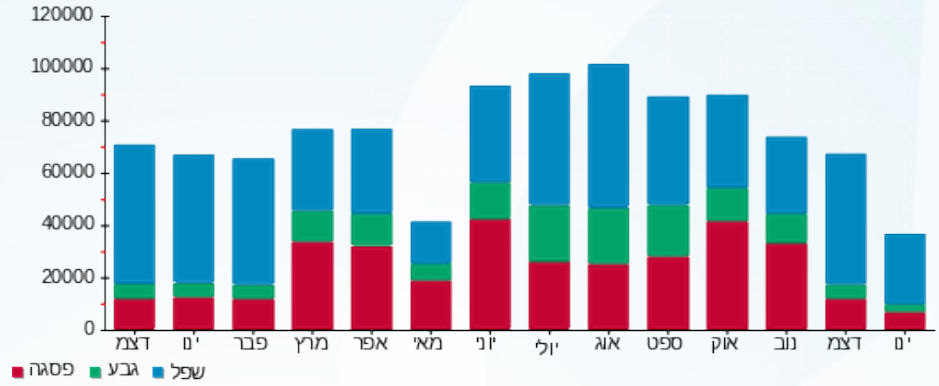
לא כולל מע"מ

התפלגות חיוב בש"ח לפי תעו"ז



- פסגה (9,472.93 ₪)
- גבע (3,026.66 ₪)
- שפ"ל (16,843.34 ₪)

הסטוריית צריכה בקוט"ש





27/01/19 תאריך הפקה:
 21/01/19 תאריך קריאה נוכחית:
 20/12/18 תאריך קריאה קודמת:

שם דייר: אי.א. אס הסעדה שנאי 3
 שם אתר: עוף ירושלים

לקוח/ה נכבד/ה, אנו מתכבדים להגיש את חישוב צריכת החשמל לתקופה 20/12/18 - 21/01/19:

אי.א. אס הסעדה שנאי 3 - 1 - 70058966

סוג תעריף	סוג צריכה	קריאה קודמת	קריאה נוכחית	סה"כ צריכה בקוט"ש	מחיר לקוט"ש בא"ג	סה"כ לתשלום
פרטי חשבון עבור תאריכים:						
		20/12/18	31/12/18			
777	פסגה	5,183,488.75	5,189,533.85	6,045.10	94.96	5,740.43 ₪
778	גבע	1,789,839.65	1,796,649.60	6,809.95	57.81	3,936.83 ₪
779	שפל	5,849,561.10	5,908,135.20	58,574.10	36.15	21,174.54 ₪
פרטי חשבון עבור תאריכים:						
		01/01/19	21/01/19			
777	פסגה	5,189,533.85	5,201,095.35	11,561.50	97.73	11,299.05 ₪
778	גבע	1,796,649.60	1,808,884.75	12,235.15	59.22	7,245.66 ₪
779	שפל	5,908,135.20	6,012,991.05	104,855.85	36.48	38,251.41 ₪

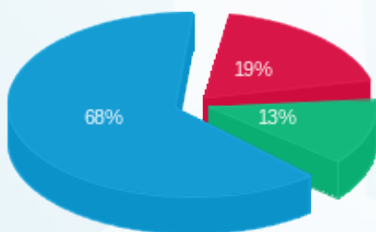
סה"כ לדייר:

שיא ביקוש	סה"כ	שפל	גבע	פסגה
1,229.60	200,081.65	163,429.95	19,045.10	17,606.60
	87,647.92 ₪	59,425.95 ₪	11,182.49 ₪	17,039.48 ₪

סה"כ צריכה
 סה"כ לתשלום

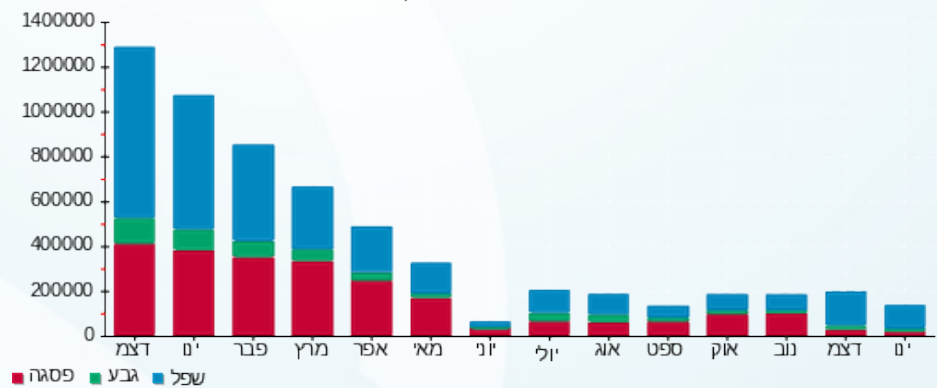
195.61 ₪	תשלום קבוע	
1.000	מקדם הספק	
0.00 ₪	קנס מקדם הספק	
87,843.53 ₪	סה"כ לתשלום	לא כולל מע"מ

התפלגות חיוב בש"ח לפי תעו"ז



פסגה (17,039.48 ₪)
 גבע (11,182.49 ₪)
 שפל (59,425.95 ₪)

הסטוריית צריכה בקוט"ש



27/01/19 תאריך הפקה:
 21/01/19 תאריך קריאה נוכחית:
 20/12/18 תאריך קריאה קודמת:

שם דייר: אמגזית
 שם אתר: עוף ירושלים

לקוח/ה נכבד/ה, אנו מתכבדים להגיש את חישוב צריכת החשמל לתקופה 20/12/18 - 21/01/19:

אמגזית - 1 - 16225064

סוג תעריף	סוג צריכה	קריאה קודמת	קריאה נוכחית	סה"כ צריכה בקוט"ש	מחיר לקוט"ש בא"ג	סה"כ לתשלום
פרטי חשבון עבור תאריכים:						
		20/12/18	31/12/18			
777	פסגה	59,054.40	59,444.00	389.60	94.96	369.96 ₪
778	גבע	9,042.60	9,085.40	42.80	57.81	24.74 ₪
779	שפל	24,256.60	25,745.40	1,488.80	36.15	538.20 ₪
פרטי חשבון עבור תאריכים:						
		01/01/19	21/01/19			
777	פסגה	59,444.00	60,221.40	777.40	97.73	759.75 ₪
778	גבע	9,085.40	9,179.60	94.20	59.22	55.79 ₪
779	שפל	25,745.40	28,723.80	2,978.40	36.48	1,086.52 ₪

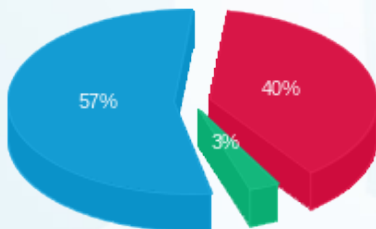
סה"כ לדייר:

פסגה	גבע	שפל	סה"כ	שיא ביקוש
1,167.00	137.00	4,467.20	5,771.20	67.15
₪ 1,129.72	₪ 80.53	₪ 1,624.72	₪ 2,834.97	

סה"כ צריכה
 סה"כ לתשלום

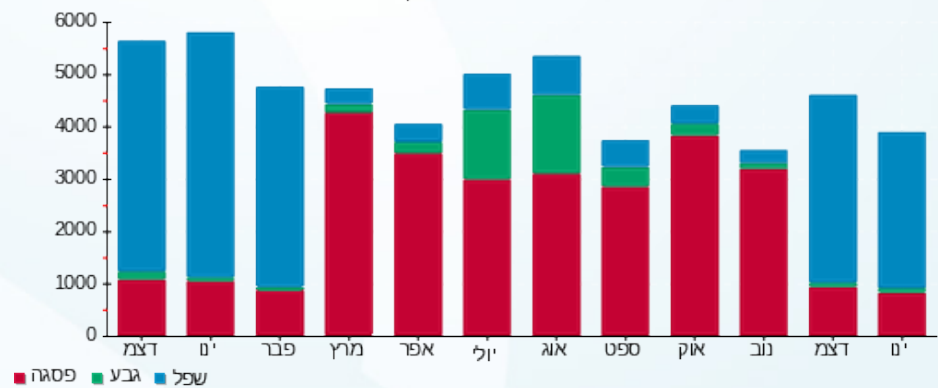
195.61 ₪	תשלום קבוע	
0.976	מקדם הספק	
0.00 ₪	קנס מקדם הספק	
3,030.58 ₪	סה"כ לתשלום	לא כולל מע"מ

התפלגות חיוב בש"ח לפי תעו"ז



פסגה (₪ 1,129.72) 57%
 גבע (₪ 80.53) 3%
 שפל (₪ 1,624.72) 40%

הסטוריית צריכה בקוט"ש





27/01/19 תאריך הפקה:
 21/01/19 תאריך קריאה נוכחית:
 20/12/18 תאריך קריאה קודמת:

שם דייר: ארקדי-אילנד
 שם אתר: עוף ירושלים

לקוח/ה נכבד/ה, אנו מתכבדים להגיש את חישוב צריכת החשמל לתקופה 20/12/18 - 21/01/19:

ארקדי-אילנד - 3 - 81038253

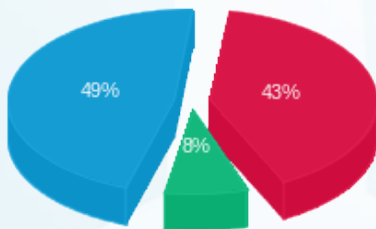
סה"כ לתשלום	מחיר לקוט"ש בא"ג	סה"כ צריכה בקוט"ש	קריאה נוכחית	קריאה קודמת	סוג צריכה	סוג תעריף
			31/12/18	20/12/18	פרטי חשבון עבור תאריכים:	
1,086.63 ₪	94.96	1,144.30	128,105.40	126,961.10	פסגה	777
224.65 ₪	57.81	388.60	82,653.90	82,265.30	גבע	778
1,298.44 ₪	36.15	3,591.80	239,596.20	236,004.40	שפל	779
			21/01/19	01/01/19	פרטי חשבון עבור תאריכים:	
1,779.27 ₪	97.73	1,820.60	129,926.00	128,105.40	פסגה	777
311.79 ₪	59.22	526.50	83,180.40	82,653.90	גבע	778
1,970.90 ₪	36.48	5,402.70	244,998.90	239,596.20	שפל	779

סה"כ לדייר:

שיא ביקוש	סה"כ	שפל	גבע	פסגה	סה"כ צריכה
54.70	12,874.50	8,994.50	915.10	2,964.90	סה"כ לתשלום
	6,671.68 ₪	3,269.34 ₪	536.44 ₪	2,865.90 ₪	

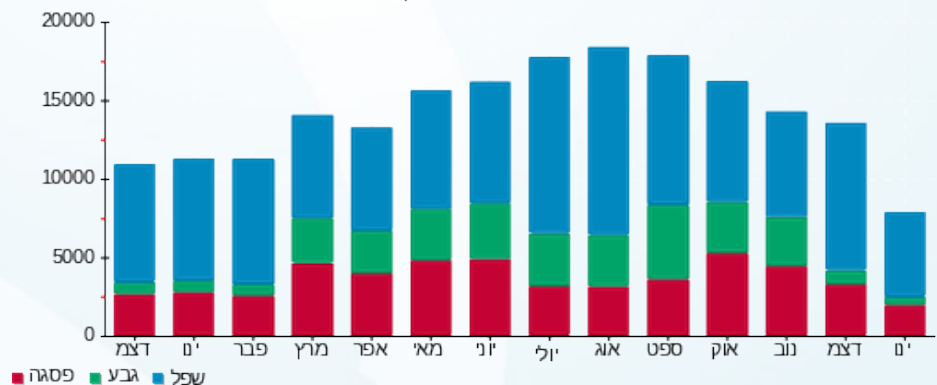
195.61 ₪	תשלום קבוע	לא כולל מע"מ
1.000	מקדם הספק	
0.00 ₪	קנס מקדם הספק	
6,867.29 ₪	סה"כ לתשלום	

התפלגות חיוב בש"ח לפי תעו"ז



פסגה (2,865.90 ₪) 49%
 גבע (536.44 ₪) 8%
 שפל (3,269.34 ₪) 43%

הסטוריית צריכה בקוט"ש





27/01/19 תאריך הפקה:
 21/01/19 תאריך קריאה נוכחית:
 20/12/18 תאריך קריאה קודמת:

שם דייר: בית קירור אשפר
 שם אתר: עוף ירושלים

לקוח/ה נכבד/ה, אנו מתכבדים להגיש את חישוב צריכת החשמל לתקופה 20/12/18 - 21/01/19:

בית קירור אשפר - 2 - 81038253

סוג תעריף	סוג צריכה	קריאה קודמת	קריאה נוכחית	סה"כ צריכה בקוט"ש	מחיר לקוט"ש בא"ג	סה"כ לתשלום
פרטי חשבון עבור תאריכים:						
		20/12/18	31/12/18			
777	פסגה	265,979.50	266,918.00	938.50	94.96	891.20 ₪
778	גבע	141,116.30	141,667.30	551.00	57.81	318.53 ₪
779	שפל	373,971.60	377,709.50	3,737.90	36.15	1,351.25 ₪
פרטי חשבון עבור תאריכים:						
		01/01/19	21/01/19			
777	פסגה	266,918.00	268,386.10	1,468.10	97.73	1,434.77 ₪
778	גבע	141,667.30	142,483.10	815.80	59.22	483.12 ₪
779	שפל	377,709.50	383,458.30	5,748.80	36.48	2,097.16 ₪

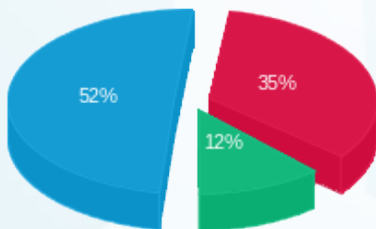
סה"כ לדייר:

פסגה	גבע	שפל	סה"כ	שיא ביקוש
2,406.60	1,366.80	9,486.70	13,260.10	66.30
₪ 2,325.97	₪ 801.65	₪ 3,448.41	₪ 6,576.04	

סה"כ צריכה
 סה"כ לתשלום

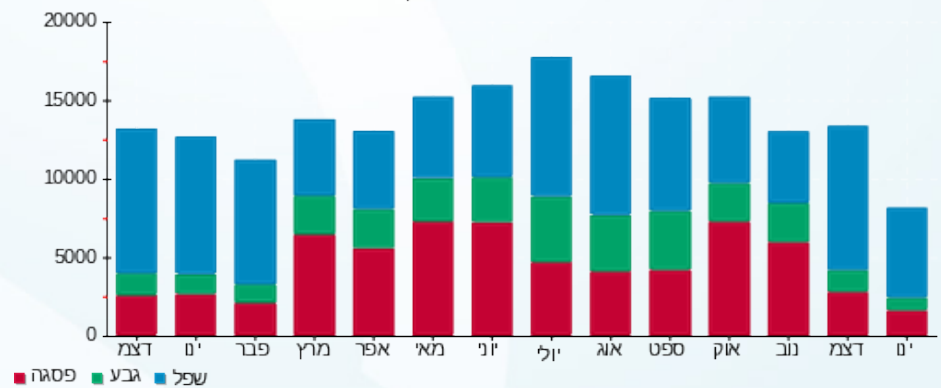
195.61 ₪	תשלום קבוע	
1.000	מקדם הספק	
0.00 ₪	קנס מקדם הספק	
6,771.65 ₪	סה"כ לתשלום	לא כולל מע"מ

התפלגות חיוב בש"ח לפי תעו"ז



פסגה (2,325.97 ₪) 52%
 גבע (801.65 ₪) 12%
 שפל (3,448.41 ₪) 35%

הסטוריית צריכה בקוט"ש





27/01/19 תאריך הפקה:
 21/01/19 תאריך קריאה נוכחית:
 20/12/18 תאריך קריאה קודמת:

שם דייר: בית קירור מ.ב. גלאט עוף
שם אתר: עוף ירושלים

לקוח/ה נכבד/ה, אנו מתכבדים להגיש את חישוב צריכת החשמל לתקופה 20/12/18 - 21/01/19:

מאפית אנגל בית קירור - 1 - 81013696

סוג תעריף	סוג צריכה	קריאה קודמת	קריאה נוכחית	סה"כ צריכה בקוט"ש	מחיר לקוט"ש בא"ג	סה"כ לתשלום
פרטי חשבון עבור תאריכים:						
		20/12/18	31/12/18			
777	פסגה	359,840.40	360,847.20	1,006.80	94.96	956.06 ₪
778	גבע	192,752.00	193,294.00	542.00	57.81	313.33 ₪
779	שפל	541,310.00	545,278.40	3,968.40	36.15	1,434.58 ₪
פרטי חשבון עבור תאריכים:						
		01/01/19	21/01/19			
777	פסגה	360,847.20	362,653.40	1,806.20	97.73	1,765.20 ₪
778	גבע	193,294.00	194,180.20	886.20	59.22	524.81 ₪
779	שפל	545,278.40	551,911.60	6,633.20	36.48	2,419.79 ₪

מאפית אנגל בית קירור - 3 - 81013696

סוג תעריף	סוג צריכה	קריאה קודמת	קריאה נוכחית	סה"כ צריכה בקוט"ש	מחיר לקוט"ש בא"ג	סה"כ לתשלום
פרטי חשבון עבור תאריכים:						
		20/12/18	31/12/18			
777	פסגה	199,861.00	200,650.70	789.70	94.96	749.90 ₪
778	גבע	110,507.50	110,919.00	411.50	57.81	237.89 ₪
779	שפל	317,259.20	320,282.70	3,023.50	36.15	1,093.00 ₪
פרטי חשבון עבור תאריכים:						
		01/01/19	21/01/19			
777	פסגה	200,650.70	202,086.10	1,435.40	97.73	1,402.82 ₪
778	גבע	110,919.00	111,610.70	691.70	59.22	409.62 ₪
779	שפל	320,282.70	325,473.40	5,190.70	36.48	1,893.57 ₪

מאפית אנגל בית קירור - 4 - 81013696

סוג תעריף	סוג צריכה	קריאה קודמת	קריאה נוכחית	סה"כ צריכה בקוט"ש	מחיר לקוט"ש בא"ג	סה"כ לתשלום
פרטי חשבון עבור תאריכים:						
		20/12/18	31/12/18			
777	פסגה	84,870.90	84,870.90	0.00	94.96	0.00 ₪
778	גבע	44,547.50	44,547.50	0.00	57.81	0.00 ₪
779	שפל	138,139.40	138,139.40	0.00	36.15	0.00 ₪
פרטי חשבון עבור תאריכים:						
		01/01/19	21/01/19			




מאפית אנגל בית קירור - 4 - 81013696

סוג תעריף	סוג צריכה	קריאה קודמת	קריאה נוכחית	סה"כ צריכה בקוט"ש	מחיר לקוט"ש בא"ג	סה"כ לתשלום
777	פסגה	84,870.90	84,870.90	0.00	97.73	0.00 ₪
778	גבע	44,547.50	44,547.50	0.00	59.22	0.00 ₪
779	שפל	138,139.40	138,139.40	0.00	36.48	0.00 ₪

מאפית אנגיל - 7 - 81013696

סוג תעריף	סוג צריכה	קריאה קודמת	קריאה נוכחית	סה"כ צריכה בקוט"ש	מחיר לקוט"ש בא"ג	סה"כ לתשלום
			31/12/18	20/12/18	פרטי חשבון עבור תאריכים:	
777	פסגה	80,661.40	80,661.40	0.00	94.96	0.00 ₪
778	גבע	44,451.20	44,451.20	0.00	57.81	0.00 ₪
779	שפל	131,044.30	131,044.30	0.00	36.15	0.00 ₪
			21/01/19	01/01/19	פרטי חשבון עבור תאריכים:	
777	פסגה	80,661.40	80,661.40	0.00	97.73	0.00 ₪
778	גבע	44,451.20	44,451.20	0.00	59.22	0.00 ₪
779	שפל	131,044.30	131,044.30	0.00	36.48	0.00 ₪

מאפית אנגיל - 8 - 81013696

סוג תעריף	סוג צריכה	קריאה קודמת	קריאה נוכחית	סה"כ צריכה בקוט"ש	מחיר לקוט"ש בא"ג	סה"כ לתשלום
			31/12/18	20/12/18	פרטי חשבון עבור תאריכים:	
777	פסגה	62,441.30	62,459.70	18.40	94.96	17.47 ₪
778	גבע	23,627.70	23,638.50	10.80	57.81	6.24 ₪
779	שפל	65,302.10	65,423.50	121.40	36.15	43.89 ₪
			21/01/19	01/01/19	פרטי חשבון עבור תאריכים:	
777	פסגה	62,459.70	62,517.00	57.30	97.73	56.00 ₪
778	גבע	23,638.50	23,657.50	19.00	59.22	11.25 ₪
779	שפל	65,423.50	65,660.20	236.70	36.48	86.35 ₪

סה"כ לדייר:

פסגה	גבע	שפל	סה"כ	שיא ביקוש
5,113.80	2,561.20	19,173.90	26,848.90	72.20
₪ 4,947.44	₪ 1,503.15	₪ 6,971.16	₪ 13,421.75	

סה"כ צריכה
סה"כ לתשלום

195.61 ₪	תשלום קבוע
1.000	מקדם הספק
0.00 ₪	קנס מקדם הספק



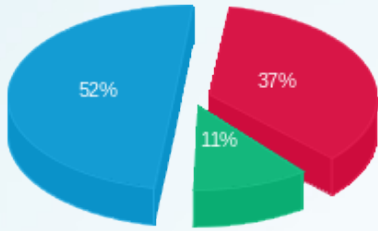


₪ 13,617.36

סה"כ לתשלום

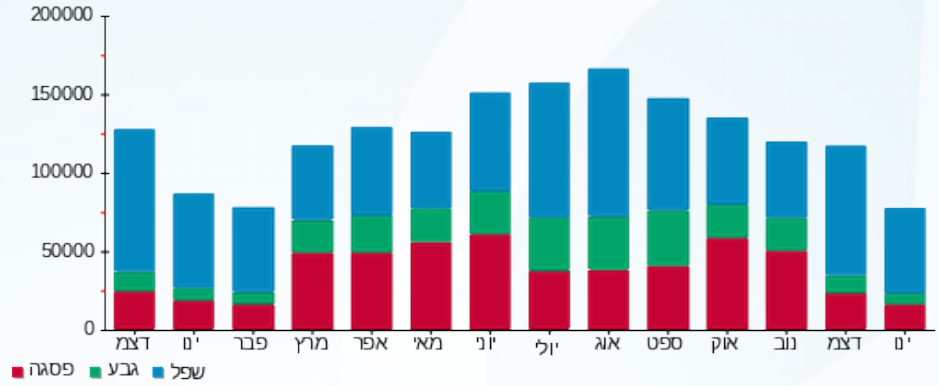
לא כולל מע"מ

התפלגות חיוב בש"ח לפי תעו"ז



- פסגה (שפ"ל) (₪ 4,947.44)
- גבע (₪ 1,503.15)
- פסגה (גבע) (₪ 6,971.16)

הסטוריית צריכה בקוט"ש





27/01/19 תאריך הפקה:
 21/01/19 תאריך קריאה נוכחית:
 20/12/18 תאריך קריאה קודמת:

שם דייר: בריאות מן הטבע
 שם אתר: עוף ירושלים

לקוח/ה נכבד/ה, אנו מתכבדים להגיש את חישוב צריכת החשמל לתקופה 20/12/18 - 21/01/19:

אופק מן הטבע - 1 - 70058315

סוג תעריף	סוג צריכה	קריאה קודמת	קריאה נוכחית	סה"כ צריכה בקוט"ש	מחיר לקוט"ש בא"ג	סה"כ לתשלום
פרטי חשבון עבור תאריכים:						
		20/12/18	31/12/18			
777	פסגה	118,294.01	118,555.14	261.13	94.96	247.97 ₪
778	גבע	40,065.06	40,195.39	130.33	57.81	75.34 ₪
779	שפל	118,913.01	120,001.44	1,088.43	36.15	393.47 ₪
פרטי חשבון עבור תאריכים:						
		01/01/19	21/01/19			
777	פסגה	118,555.14	118,949.01	393.87	97.73	384.93 ₪
778	גבע	40,195.39	40,404.74	209.35	59.22	123.98 ₪
779	שפל	120,001.44	121,975.64	1,974.20	36.48	720.19 ₪

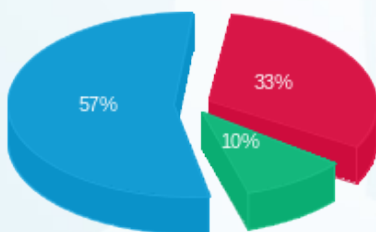
סה"כ לדייר:

פסגה	גבע	שפל	סה"כ	שיא ביקוש
654.99	339.68	3,062.63	4,057.30	49.57
₪ 632.89	₪ 199.32	₪ 1,113.66	₪ 1,945.87	

סה"כ צריכה
 סה"כ לתשלום

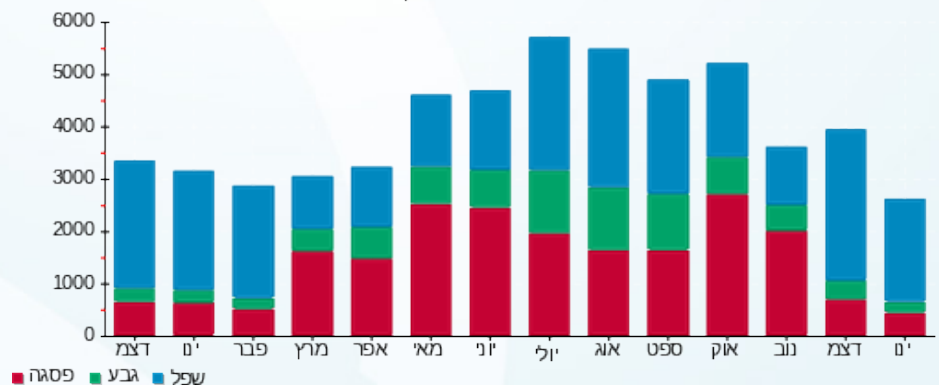
195.61 ₪	תשלום קבוע	
1.000	מקדם הספק	
0.00 ₪	קנס מקדם הספק	
2,141.48 ₪	סה"כ לתשלום	לא כולל מע"מ

התפלגות חיוב בש"ח לפי תעו"ז



פסגה (632.89 ₪) 33%
 גבע (199.32 ₪) 10%
 שפל (1,113.66 ₪) 57%

הסטוריית צריכה בקוט"ש





27/01/19 תאריך הפקה:
 21/01/19 תאריך קריאה נוכחית:
 20/12/18 תאריך קריאה קודמת:

שם דייר: גן שמואל
 שם אתר: עוף ירושלים

לקוח/ה נכבד/ה, אנו מתכבדים להגיש את חישוב צריכת החשמל לתקופה 20/12/18 - 21/01/19:

גן שמואל - 6 - 81013696

סוג תעריף	סוג צריכה	קריאה קודמת	קריאה נוכחית	סה"כ צריכה בקוט"ש	מחיר לקוט"ש בא"ג	סה"כ לתשלום
פרטי חשבון עבור תאריכים:						
		20/12/18	31/12/18			
777	פסגה	145,647.00	145,653.00	6.00	94.96	5.70 ₪
778	גבע	48,572.20	48,575.40	3.20	57.81	1.85 ₪
779	שפל	121,859.20	121,883.20	24.00	36.15	8.68 ₪
פרטי חשבון עבור תאריכים:						
		01/01/19	21/01/19			
777	פסגה	145,653.00	145,653.60	0.60	97.73	0.59 ₪
778	גבע	48,575.40	48,575.80	0.40	59.22	0.24 ₪
779	שפל	121,883.20	121,885.60	2.40	36.48	0.88 ₪

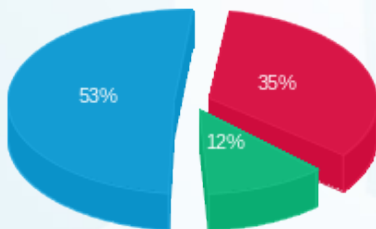
סה"כ לדייר:

פסגה	גבע	שפל	סה"כ	שיא ביקוש
6.60	3.60	26.40	36.60	0.80
₪ 6.28	₪ 2.09	₪ 9.55	₪ 17.92	

סה"כ צריכה
 סה"כ לתשלום

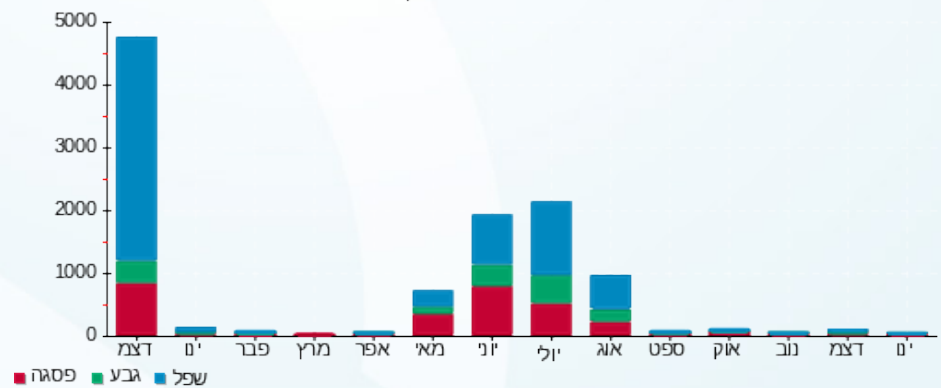
195.61 ₪	תשלום קבוע	
1.000	מקדם הספק	
0.00 ₪	קנס מקדם הספק	
213.53 ₪	סה"כ לתשלום	לא כולל מע"מ

התפלגות חיוב בש"ח לפי תעו"ז



פסגה (6.28 ₪) - 53%
 גבע (2.09 ₪) - 12%
 שפל (9.55 ₪) - 35%

הסטוריית צריכה בקוט"ש





27/01/19 תאריך הפקה:
 21/01/19 תאריך קריאה נוכחית:
 20/12/18 תאריך קריאה קודמת:

שם דייר: הפצה תנובה בע"מ
 שם אתר: עוף ירושלים

לקוח/ה נכבד/ה, אנו מתכבדים להגיש את חישוב צריכת החשמל לתקופה 20/12/18 - 21/01/19:

הפצה תנובה בע"מ - 1 - 60003507

סוג תעריף	סוג צריכה	קריאה קודמת	קריאה נוכחית	סה"כ צריכה בקוט"ש	מחיר לקוט"ש בא"ג	סה"כ לתשלום
פרטי חשבון עבור תאריכים:						
		20/12/18	31/12/18			
777	פסגה	182,928.87	183,125.74	196.88	94.96	186.95 ₪
778	גבע	56,886.25	57,077.18	190.93	57.81	110.38 ₪
779	שפל	200,973.25	202,091.70	1,118.45	36.15	404.32 ₪
פרטי חשבון עבור תאריכים:						
		01/01/19	21/01/19			
777	פסגה	183,125.74	183,418.24	292.49	97.73	285.85 ₪
778	גבע	57,077.18	57,408.46	331.29	59.22	196.19 ₪
779	שפל	202,091.70	204,042.15	1,950.46	36.48	711.53 ₪

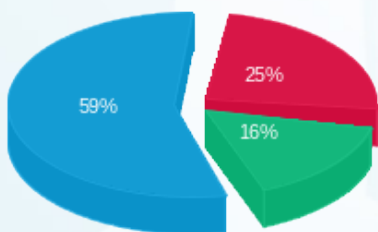
סה"כ לדייר:

פסגה	גבע	שפל	סה"כ	שיא ביקוש
489.37	522.22	3,068.90	4,080.49	27.48
₪ 472.81	₪ 306.56	₪ 1,115.85	₪ 1,895.22	

סה"כ צריכה
 סה"כ לתשלום

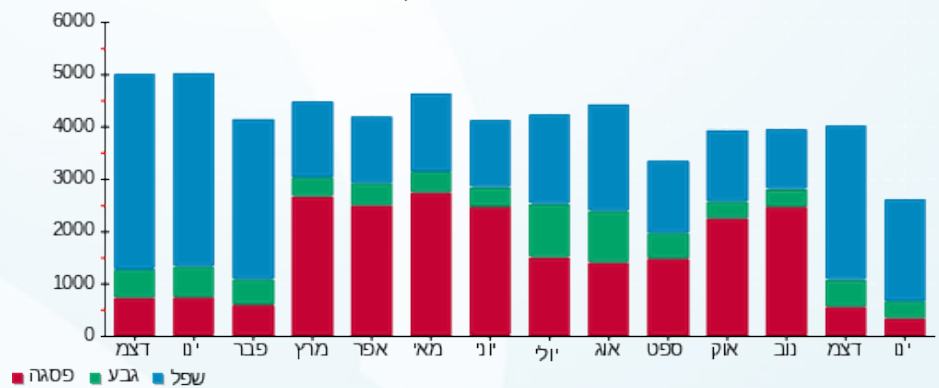
195.61 ₪	תשלום קבוע	לא כולל מע"מ
0.915	מקדם הספק	
10.41 ₪	קנס מקדם הספק	
2,101.24 ₪	סה"כ לתשלום	

התפלגות חיוב בש"ח לפי תעו"ז



פסגה (472.81 ₪) ■
 גבע (306.56 ₪) ■
 שפל (1,115.85 ₪) ■

הסטוריית צריכה בקוט"ש





27/01/19 תאריך הפקה:
 21/01/19 תאריך קריאה נוכחית:
 20/12/18 תאריך קריאה קודמת:

שם דייר: זוהר בשר
 שם אתר: עוף ירושלים

לקוח/ה נכבד/ה, אנו מתכבדים להגיש את חישוב צריכת החשמל לתקופה 20/12/18 - 21/01/19:

זוהר בשר - 2 - 16225064

סוג תעריף	סוג צריכה	קריאה קודמת	קריאה נוכחית	סה"כ צריכה בקוט"ש	מחיר לקוט"ש בא"ג	סה"כ לתשלום
פרטי חשבון עבור תאריכים:						
777	פסגה	20/12/18	31/12/18	6,466.20	94.96	6,140.30 ₪
778	גבע	351,013.20	353,638.80	2,625.60	57.81	1,517.86 ₪
779	שפל	885,706.20	906,619.80	20,913.60	36.15	7,560.27 ₪
פרטי חשבון עבור תאריכים:						
777	פסגה	01/01/19	21/01/19	13,003.20	97.73	12,708.03 ₪
778	גבע	353,638.80	358,293.00	4,654.20	59.22	2,756.22 ₪
779	שפל	906,619.80	943,209.60	36,589.80	36.48	13,347.96 ₪

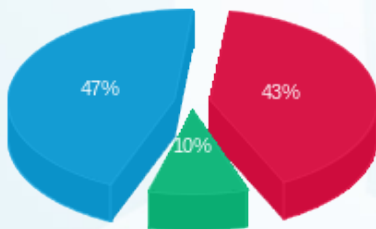
סה"כ לדייר:

שיא ביקוש	סה"כ	שפל	גבע	פסגה
364.23	84,252.60	57,503.40	7,279.80	19,469.40
	44,030.63 ₪	20,908.23 ₪	4,274.08 ₪	18,848.33 ₪

סה"כ צריכה
 סה"כ לתשלום

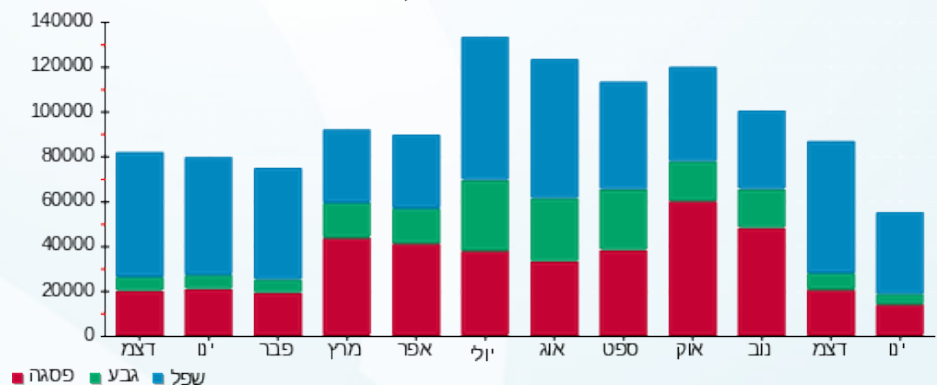
195.61 ₪	תשלום קבוע	
0.952	מקדם הספק	
0.00 ₪	קנס מקדם הספק	
44,226.24 ₪	סה"כ לתשלום	לא כולל מע"מ

התפלגות חיוב בש"ח לפי תעו"ז



פסגה (18,848.33 ₪) 47%
 גבע (4,274.08 ₪) 10%
 שפל (20,908.23 ₪) 43%

הסטוריית צריכה בקוט"ש





27/01/19 תאריך הפקה:
 21/01/19 תאריך קריאה נוכחית:
 20/12/18 תאריך קריאה קודמת:

שם דייר: טל חזן אבנים
 שם אתר: עוף ירושלים

לקוח/ה נכבד/ה, אנו מתכבדים להגיש את חישוב צריכת החשמל לתקופה 21/01/19 - 20/12/18:

טל חזן אבנים - 4 - 16225064

סה"כ לתשלום	מחיר לקוט"ש בא"ג	סה"כ צריכה בקוט"ש	קריאה נוכחית	קריאה קודמת	סוג צריכה	סוג תעריף
			31/12/18	20/12/18	פרטי חשבון עבור תאריכים:	
₪ 57.83	94.96	60.90	8,149.90	8,089.00	פסגה	777
₪ 18.50	57.81	32.00	2,309.20	2,277.20	גבע	778
₪ 123.16	36.15	340.70	6,515.90	6,175.20	שפל	779
			21/01/19	01/01/19	פרטי חשבון עבור תאריכים:	
₪ 181.09	97.73	185.30	8,335.20	8,149.90	פסגה	777
₪ 30.38	59.22	51.30	2,360.50	2,309.20	גבע	778
₪ 248.14	36.48	680.20	7,196.10	6,515.90	שפל	779

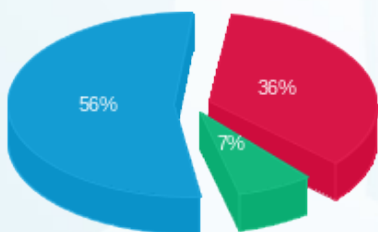
סה"כ לדייר:

שיא ביקוש	סה"כ	שפל	גבע	פסגה
34.43	1,350.40	1,020.90	83.30	246.20
	₪ 659.10	₪ 371.30	₪ 48.88	₪ 238.92

סה"כ צריכה
 סה"כ לתשלום

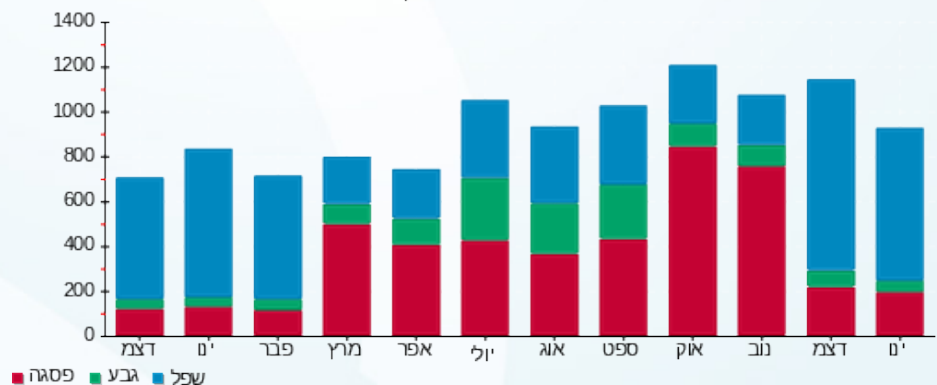
₪ 195.61	תשלום קבוע	לא כולל מע"מ
0.873	מקדם הספק	
₪ 31.24	קנס מקדם הספק	
₪ 885.96	סה"כ לתשלום	

התפלגות חיוב בש"ח לפי תעו"ז



פסגה (₪ 238.92) 36%
 גבע (₪ 48.88) 7%
 שפל (₪ 371.30) 56%

הסטוריית צריכה בקוט"ש





27/01/19 תאריך הפקה:
 21/01/19 תאריך קריאה נוכחית:
 20/12/18 תאריך קריאה קודמת:

שם דייר: לוח ראשי אמגזית
 שם אתר: עוף ירושלים

לקוח/ה נכבד/ה, אנו מתכבדים להגיש את חישוב צריכת החשמל לתקופה 20/12/18 - 21/01/19:

לוח ראשי אמגזית - 1 - 15140032

סוג תעריף	סוג צריכה	קריאה קודמת	קריאה נוכחית	סה"כ צריכה בקוט"ש	מחיר לקוט"ש בא"ג	סה"כ לתשלום
פרטי חשבון עבור תאריכים:						
		20/12/18	31/12/18			
777	פסגה	1,617,671.20	1,628,146.70	10,475.50	94.96	9,947.53 ₪
778	גבע	556,186.70	560,454.20	4,267.50	57.81	2,467.04 ₪
779	שפל	1,395,379.40	1,437,958.30	42,578.90	36.15	15,392.27 ₪
פרטי חשבון עבור תאריכים:						
		01/01/19	21/01/19			
777	פסגה	1,628,146.70	1,649,040.30	20,893.60	97.73	20,419.32 ₪
778	גבע	560,454.20	567,824.10	7,369.90	59.22	4,364.45 ₪
779	שפל	1,437,958.30	1,513,925.70	75,967.40	36.48	27,712.91 ₪

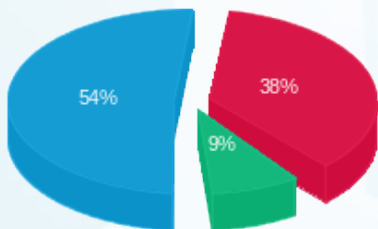
סה"כ לדייר:

שיא ביקוש	פסגה	גבע	שפל	סה"כ
	31,369.10	11,637.40	118,546.30	161,552.80
	₪ 30,366.85	₪ 6,831.50	₪ 43,105.18	₪ 80,303.53

סה"כ צריכה
 סה"כ לתשלום

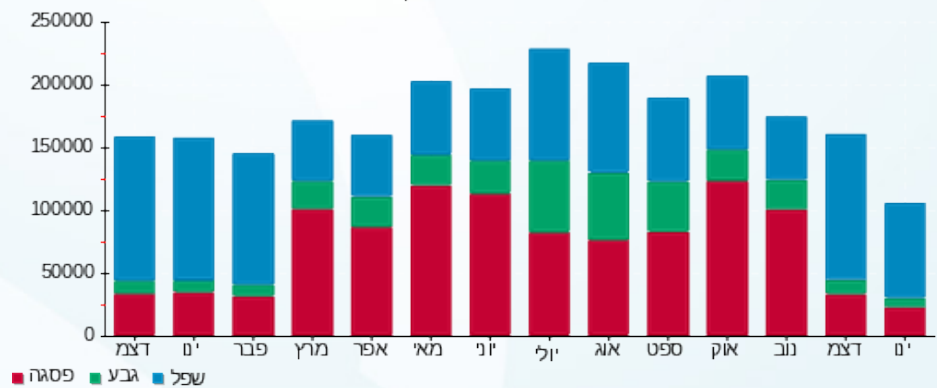
195.61 ₪	תשלום קבוע	
0.944	מקדם הספק	
0.00 ₪	קנס מקדם הספק	
80,499.14 ₪	סה"כ לתשלום	לא כולל מע"מ

התפלגות חיוב בש"ח לפי תעו"ז



פסגה (₪ 30,366.85) ■
 גבע (₪ 6,831.50) ■
 שפל (₪ 43,105.18) ■

הסטוריית צריכה בקוט"ש





27/01/19 תאריך הפקה:
 21/01/19 תאריך קריאה נוכחית:
 20/12/18 תאריך קריאה קודמת:

שם דייר: מאפיית ש.מ.
 שם אתר: עוף ירושלים

לקוח/ה נכבד/ה, אנו מתכבדים להגיש את חישוב צריכת החשמל לתקופה 20/12/18 - 21/01/19:

מאפיית ש.מ. - 1 - 70047058

סוג תעריף	סוג צריכה	קריאה קודמת	קריאה נוכחית	סה"כ צריכה בקוט"ש	מחיר לקוט"ש בא"ג	סה"כ לתשלום
פרטי חשבון עבור תאריכים:						
777	פסגה	20/12/18	31/12/18	43.73	94.96	41.53 ₪
778	גבע	14,228.20	14,260.06	31.86	57.81	18.42 ₪
779	שפל	41,338.15	41,617.64	279.49	36.15	101.03 ₪
פרטי חשבון עבור תאריכים:						
777	פסגה	01/01/19	21/01/19	86.85	97.73	84.88 ₪
778	גבע	14,260.06	14,302.11	42.05	59.22	24.90 ₪
779	שפל	41,617.64	42,184.13	566.49	36.48	206.66 ₪

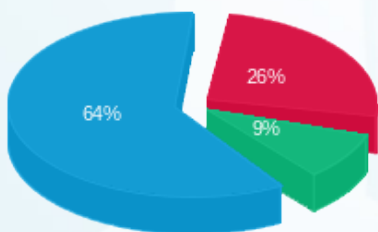
סה"כ לדייר:

פסגה	גבע	שפל	סה"כ	שיא ביקוש
130.58	73.91	845.98	1,050.47	7.43
126.41 ₪	43.32 ₪	307.69 ₪	477.42 ₪	

סה"כ צריכה
 סה"כ לתשלום

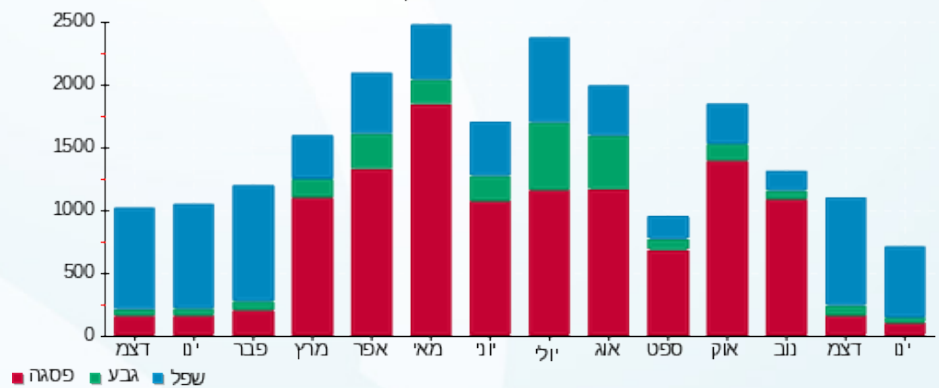
195.61 ₪	תשלום קבוע	
0.937	מקדם הספק	
0.00 ₪	קנס מקדם הספק	
673.03 ₪	סה"כ לתשלום	לא כולל מע"מ

התפלגות חיוב בש"ח לפי תעו"ז



פסגה (126.41 ₪) 26%
 גבע (43.32 ₪) 9%
 שפל (307.69 ₪) 64%

הסטוריית צריכה בקוט"ש





27/01/19 תאריך הפקה:
 21/01/19 תאריך קריאה נוכחית:
 20/12/18 תאריך קריאה קודמת:

שם דייר: מאפיית ש.מ חדש
 שם אתר: עוף ירושלים

לקוח/ה נכבד/ה, אנו מתכבדים להגיש את חישוב צריכת החשמל לתקופה 21/01/19 - 20/12/18:

מאפיית ש.מ חדש - 1 - 81038253

סוג תעריף	סוג צריכה	קריאה קודמת	קריאה נוכחית	סה"כ צריכה בקוט"ש	מחיר לקוט"ש בא"ג	סה"כ לתשלום
פרטי חשבון עבור תאריכים:						
777	פסגה	20/12/18	31/12/18	0.00	94.96	126.70
778	גבע	51.50	51.50	0.00	57.81	126.70
779	שפל	153.20	153.20	0.00	36.15	126.70
פרטי חשבון עבור תאריכים:						
777	פסגה	01/01/19	21/01/19	0.00	97.73	126.70
778	גבע	51.50	51.50	0.00	59.22	126.70
779	שפל	153.20	153.20	0.00	36.48	126.70

סה"כ לדייר:

שיא ביקוש	פסגה	גבע	שפל	סה"כ
	0.00	0.00	0.00	0.00
	0.00 ₪	0.00 ₪	0.00 ₪	0.00 ₪

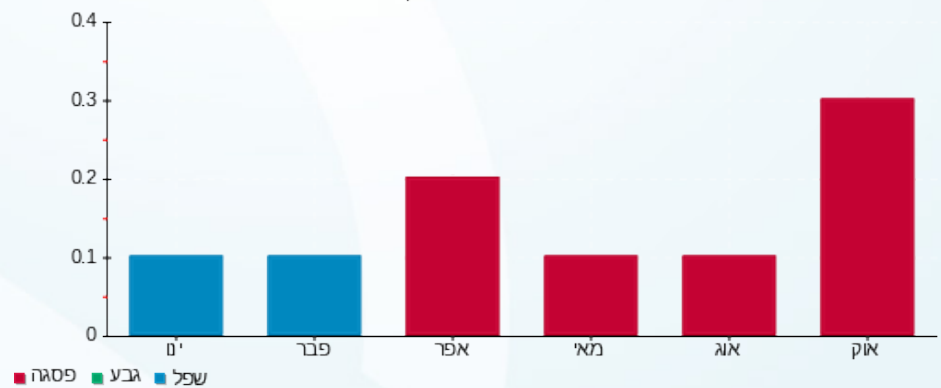
סה"כ צריכה
 סה"כ לתשלום

195.61 ₪	תשלום קבוע	לא כולל מע"מ
0.000	מקדם הספק	
0.00 ₪	קנס מקדם הספק	
195.61 ₪	סה"כ לתשלום	

התפלגות חיוב בש"ח לפי תעו"ז

פסגה (0.00 ₪)
 גבע (0.00 ₪)
 שפל (0.00 ₪)

הסטוריית צריכה בקוט"ש



27/01/19 תאריך הפקה:
 21/01/19 תאריך קריאה נוכחית:
 20/12/18 תאריך קריאה קודמת:

שם דייר: מסטיקס
 שם אתר: עוף ירושלים

לקוח/ה נכבד/ה, אנו מתכבדים להגיש את חישוב צריכת החשמל לתקופה 20/12/18 - 21/01/19:

מסטיקס - 1 - 70024111

סוג תעריף	סוג צריכה	קריאה קודמת	קריאה נוכחית	סה"כ צריכה בקוט"ש	מחיר לקוט"ש בא"ג	סה"כ לתשלום
פרטי חשבון עבור תאריכים:						
		20/12/18	31/12/18			
777	פסגה	510,579.44	510,815.72	236.27	94.96	224.36 ₪
778	גבע	84,321.03	84,434.38	113.34	57.81	65.52 ₪
779	שפל	241,250.06	242,957.08	1,707.02	36.15	617.09 ₪
פרטי חשבון עבור תאריכים:						
		01/01/19	21/01/19			
777	פסגה	510,815.72	511,407.09	591.37	97.73	577.95 ₪
778	גבע	84,434.38	84,828.26	393.89	59.22	233.26 ₪
779	שפל	242,957.08	246,941.55	3,984.47	36.48	1,453.54 ₪

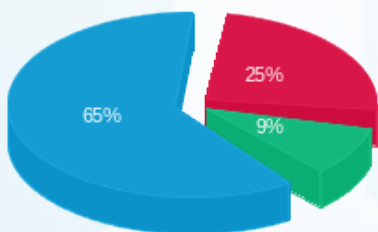
סה"כ לדייר:

פסגה	גבע	שפל	סה"כ	שיא ביקוש
827.64	507.23	5,691.49	7,026.37	62.32
₪ 802.31	₪ 298.78	₪ 2,070.62	₪ 3,171.72	

סה"כ צריכה
 סה"כ לתשלום

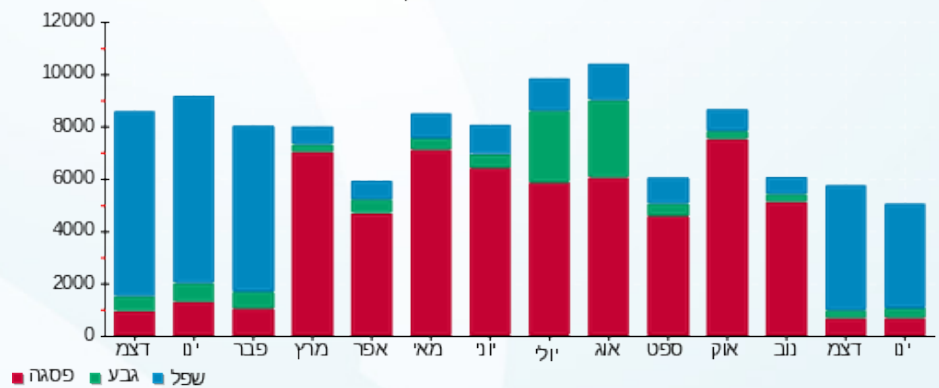
195.61 ₪	תשלום קבוע	לא כולל מע"מ
0.970	מקדם הספק	
0.00 ₪	קנס מקדם הספק	
3,367.33 ₪	סה"כ לתשלום	

התפלגות חיוב בש"ח לפי תעו"ז



פסגה (802.31 ₪) ■
 גבע (298.78 ₪) ■
 שפל (2,070.62 ₪) ■

הסטוריית צריכה בקוט"ש





27/01/19 תאריך הפקה:
 21/01/19 תאריך קריאה נוכחית:
 20/12/18 תאריך קריאה קודמת:

שם דייר: מעדני מיקי
 שם אתר: עוף ירושלים

לקוח/ה נכבד/ה, אנו מתכבדים להגיש את חישוב צריכת החשמל לתקופה 20/12/18 - 21/01/19:

מעדני מיקי - 1 - 70005673

סוג תעריף	סוג צריכה	קריאה קודמת	קריאה נוכחית	סה"כ צריכה בקוט"ש	מחיר לקוט"ש בא"ג	סה"כ לתשלום
פרטי חשבון עבור תאריכים:						
		20/12/18	31/12/18			
777	פסגה	1,787,564.52	1,791,410.83	3,846.31	94.96	3,652.46 ₪
778	גבע	538,556.19	540,149.59	1,593.40	57.81	921.14 ₪
779	שפל	1,491,009.40	1,504,067.11	13,057.71	36.15	4,720.36 ₪
פרטי חשבון עבור תאריכים:						
		01/01/19	21/01/19			
777	פסגה	1,791,410.83	1,797,560.69	6,149.86	97.73	6,010.26 ₪
778	גבע	540,149.59	542,963.46	2,813.87	59.22	1,666.37 ₪
779	שפל	1,504,067.11	1,527,735.88	23,668.77	36.48	8,634.37 ₪

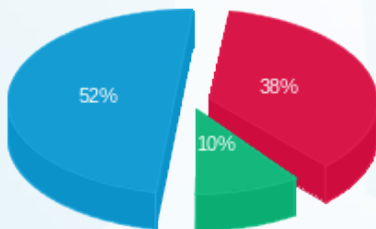
סה"כ לדייר:

שיא ביקוש	סה"כ	שפל	גבע	פסגה
285.60	51,129.92	36,726.48	4,407.27	9,996.17
	25,604.96 ₪	13,354.73 ₪	2,587.52 ₪	9,662.71 ₪

סה"כ צריכה
 סה"כ לתשלום

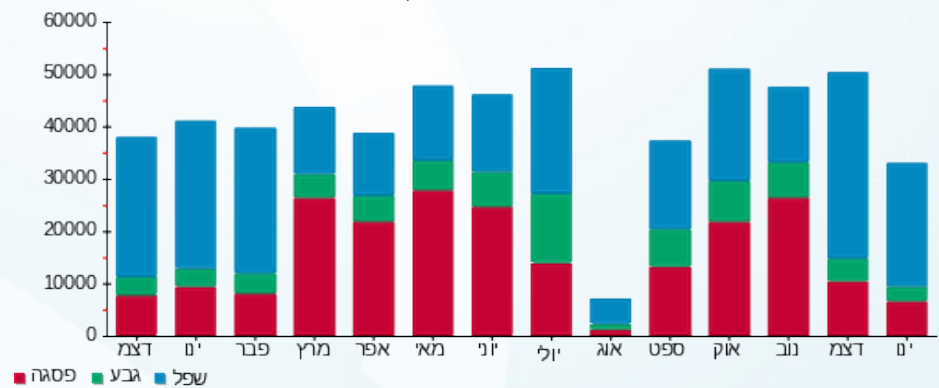
195.61 ₪	תשלום קבוע	
0.975	מקדם הספק	
0.00 ₪	קנס מקדם הספק	
25,800.57 ₪	סה"כ לתשלום	לא כולל מע"מ

התפלגות חיוב בש"ח לפי תעו"ז



פסגה (9,662.71 ₪) 52%
 גבע (2,587.52 ₪) 10%
 שפל (13,354.73 ₪) 38%

הסטוריית צריכה בקוט"ש





27/01/19 תאריך הפקה:
 21/01/19 תאריך קריאה נוכחית:
 20/12/18 תאריך קריאה קודמת:

שם דייר: מעלית אמגזית
 שם אתר: עוף ירושלים

לקוח/ה נכבד/ה, אנו מתכבדים להגיש את חישוב צריכת החשמל לתקופה 20/12/18 - 21/01/19:

מעלית אמגזית - 1 - 13129498

סוג תעריף	סוג צריכה	קריאה קודמת	קריאה נוכחית	סה"כ צריכה בקוט"ש	מחיר לקוט"ש בא"ג	סה"כ לתשלום
פרטי חשבון עבור תאריכים:						
777	פסגה	20/12/18	31/12/18	3.10	94.96	2.94 ₪
778	גבע	73.10	74.50	1.40	57.81	0.81 ₪
779	שפל	232.90	243.90	11.00	36.15	3.98 ₪
פרטי חשבון עבור תאריכים:						
777	פסגה	01/01/19	21/01/19	4.50	97.73	4.40 ₪
778	גבע	74.50	77.20	2.70	59.22	1.60 ₪
779	שפל	243.90	265.80	21.90	36.48	7.99 ₪

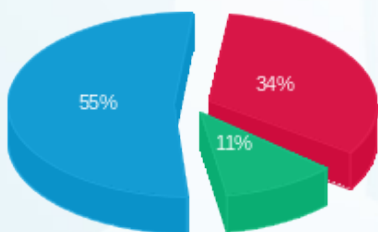
סה"כ לדייר:

שיא ביקוש	סה"כ	שפל	גבע	פסגה
	44.60	32.90	4.10	7.60
	21.72 ₪	11.97 ₪	2.41 ₪	7.34 ₪

סה"כ צריכה
 סה"כ לתשלום

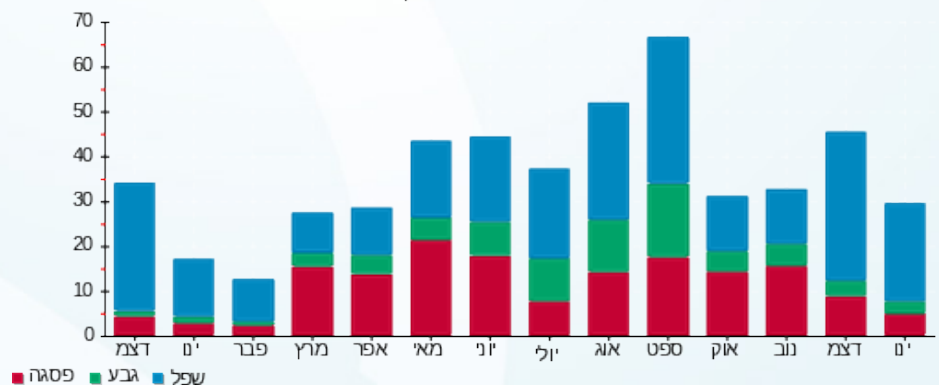
195.61 ₪	תשלום קבוע	לא כולל מע"מ
0.119	מקדם הספק	
26.08 ₪	קנס מקדם הספק	
243.40 ₪	סה"כ לתשלום	

התפלגות חיוב בש"ח לפי תעו"ז



פסגה (7.34 ₪) ■
 גבע (2.41 ₪) ■
 שפל (11.97 ₪) ■

הסטוריית צריכה בקוט"ש





27/01/19 תאריך הפקה:
 21/01/19 תאריך קריאה נוכחית:
 20/12/18 תאריך קריאה קודמת:

שם דייר: סלטי משני
 שם אתר: עוף ירושלים

לקוח/ה נכבד/ה, אנו מתכבדים להגיש את חישוב צריכת החשמל לתקופה 20/12/18 - 21/01/19:

סלטי משני - 3 - 16225064

סוג תעריף	סוג צריכה	קריאה קודמת	קריאה נוכחית	סה"כ צריכה בקוט"ש	מחיר לקוט"ש בא"ג	סה"כ לתשלום
פרטי חשבון עבור תאריכים:						
		20/12/18	31/12/18			
777	פסגה	763,305.00	766,712.00	3,407.00	94.96	3,235.29 ₪
778	גבע	174,356.00	175,741.00	1,385.00	57.81	800.67 ₪
779	שפל	433,230.00	452,082.00	18,852.00	36.15	6,815.00 ₪
פרטי חשבון עבור תאריכים:						
		01/01/19	21/01/19			
777	פסגה	766,712.00	773,394.00	6,682.00	97.73	6,530.32 ₪
778	גבע	175,741.00	178,041.00	2,300.00	59.22	1,362.06 ₪
779	שפל	452,082.00	486,027.00	33,945.00	36.48	12,383.14 ₪

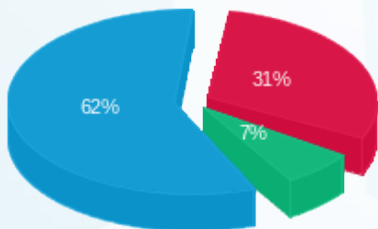
סה"כ לדייר:

פסגה	גבע	שפל	סה"כ	שיא ביקוש
10,089.00	3,685.00	52,797.00	66,571.00	709.19
₪ 9,765.61	₪ 2,162.73	₪ 19,198.13	₪ 31,126.47	

סה"כ צריכה
 סה"כ לתשלום

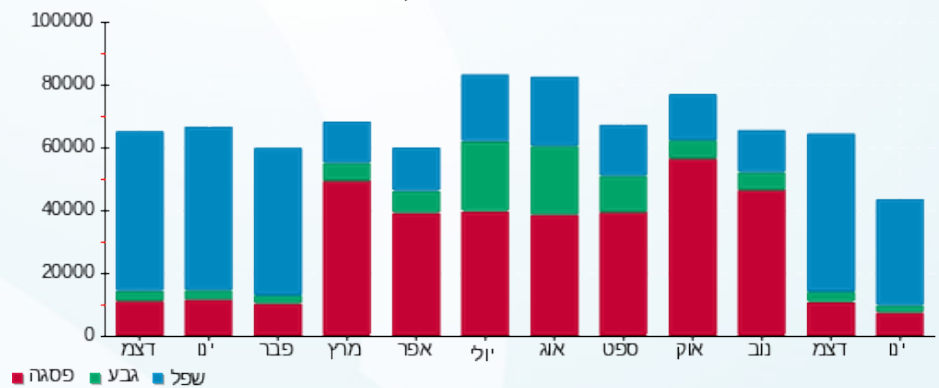
195.61 ₪	תשלום קבוע	
0.946	מקדם הספק	
0.00 ₪	קנס מקדם הספק	
31,322.08 ₪	סה"כ לתשלום	לא כולל מע"מ

התפלגות חיוב בש"ח לפי תעו"ז



פסגה (9,765.61 ₪) 62%
 גבע (2,162.73 ₪) 31%
 שפל (19,198.13 ₪) 7%

הסטוריית צריכה בקוט"ש





27/01/19 תאריך הפקה:
 21/01/19 תאריך קריאה נוכחית:
 20/12/18 תאריך קריאה קודמת:

שם דייר: פוטוולטאים
 שם אתר: עוף ירושלים

לקוח/ה נכבד/ה, אנו מתכבדים להגיש את חישוב צריכת החשמל לתקופה 20/12/18 - 21/01/19:

פוטוולטאים - 1 - 15112940

סוג תעריף	סוג צריכה	קריאה קודמת	קריאה נוכחית	סה"כ צריכה בקוט"ש	מחיר לקוט"ש בא"ג	סה"כ לתשלום
פרטי חשבון עבור תאריכים:						
		20/12/18	31/12/18			
777	פסגה	1,149,323.30	1,149,368.20	44.90	94.96	42.64 ₪
778	גבע	325,525.60	325,713.10	187.50	57.81	108.39 ₪
779	שפל	732,197.20	745,071.90	12,874.70	36.15	4,654.20 ₪
פרטי חשבון עבור תאריכים:						
		01/01/19	21/01/19			
777	פסגה	1,149,368.20	1,149,560.70	192.50	97.73	188.13 ₪
778	גבע	325,713.10	326,157.50	444.40	59.22	263.17 ₪
779	שפל	745,071.90	778,074.30	33,002.40	36.48	12,039.28 ₪

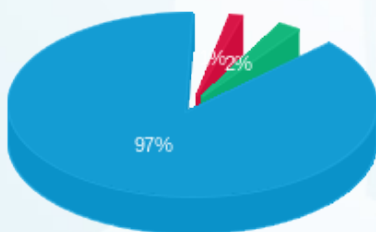
סה"כ לדייר:

שיא ביקוש	פסגה	גבע	שפל	סה"כ
	237.40	631.90	45,877.10	46,746.40
	230.77 ₪	371.57 ₪	16,693.48 ₪	17,295.81 ₪

סה"כ צריכה
 סה"כ לתשלום

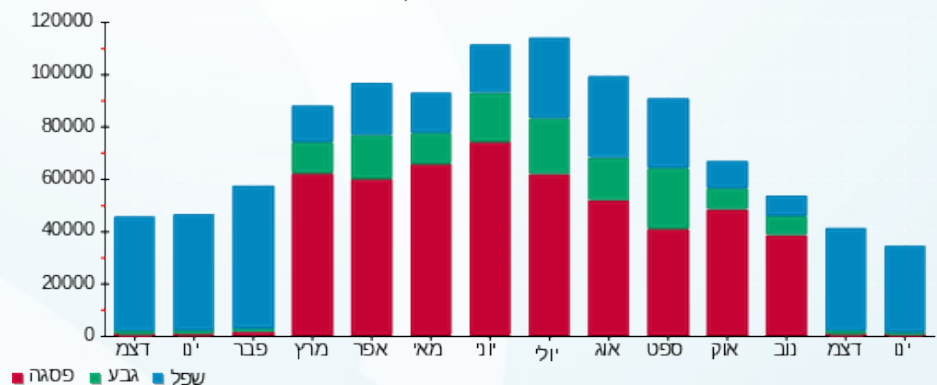
195.61 ₪	תשלום קבוע	
0.999	מקדם הספק	
0.00 ₪	קנס מקדם הספק	
17,491.42 ₪	סה"כ לתשלום	לא כולל מע"מ

התפלגות חיוב בש"ח לפי תעו"ז



פסגה (230.77 ₪)
 גבע (371.57 ₪)
 שפל (16,693.48 ₪)

הסטוריית צריכה בקוט"ש





27/01/19 תאריך הפקה:
 21/01/19 תאריך קריאה נוכחית:
 20/12/18 תאריך קריאה קודמת:

שם דייר: ציפי שמואל
 שם אתר: עוף ירושלים

לקוח/ה נכבד/ה, אנו מתכבדים להגיש את חישוב צריכת החשמל לתקופה 20/12/18 - 21/01/19:

ציפי שמואל - 1 - 70004955

סוג תעריף	סוג צריכה	קריאה קודמת	קריאה נוכחית	סה"כ צריכה בקוט"ש	מחיר לקוט"ש בא"ג	סה"כ לתשלום
פרטי חשבון עבור תאריכים:						
		20/12/18	31/12/18			
777	פסגה	329,703.52	330,078.51	374.99	94.96	356.09 ₪
778	גבע	63,185.19	63,254.34	69.16	57.81	39.98 ₪
779	שפל	102,311.34	103,566.72	1,255.38	36.15	453.82 ₪
פרטי חשבון עבור תאריכים:						
		01/01/19	21/01/19			
777	פסגה	330,078.51	331,088.60	1,010.09	97.73	987.16 ₪
778	גבע	63,254.34	63,453.58	199.24	59.22	117.99 ₪
779	שפל	103,566.72	106,960.36	3,393.64	36.48	1,238.00 ₪

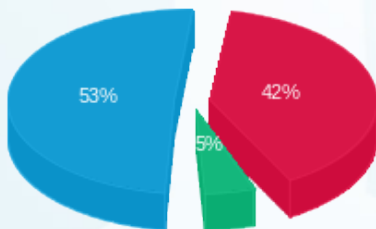
סה"כ לדייר:

פסגה	גבע	שפל	סה"כ	שיא ביקוש
1,385.08	268.40	4,649.03	6,302.50	75.42
₪ 1,343.25	₪ 157.97	₪ 1,691.82	₪ 3,193.04	

סה"כ צריכה
 סה"כ לתשלום

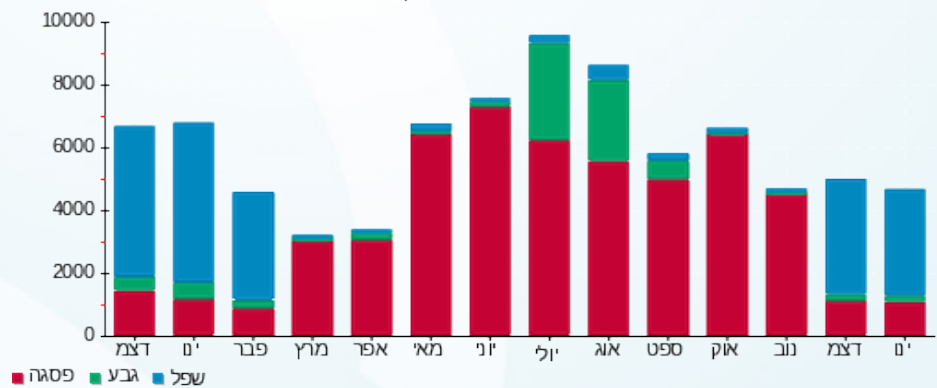
195.61 ₪	תשלום קבוע	
0.863	מקדם הספק	
182.61 ₪	קנס מקדם הספק	
3,571.26 ₪	סה"כ לתשלום	לא כולל מע"מ

התפלגות חיוב בש"ח לפי תעו"ז



פסגה (1,343.25 ₪) 53%
 גבע (157.97 ₪) 5%
 שפל (1,691.82 ₪) 42%

הסטוריית צריכה בקוט"ש





27/01/19

תאריך הפקה:

שם דייר: קייטרינג בנישו

21/01/19

תאריך קריאה נוכחית:

שם אתר: עוף ירושלים

20/12/18

תאריך קריאה קודמת:

לקוח/ה נכבד/ה, אנו מתכבדים להגיש את חישוב צריכת החשמל לתקופה 20/12/18 - 21/01/19:

קייטרינג בנישו - 5 - 81013696

סוג תעריף	סוג צריכה	קריאה קודמת	קריאה נוכחית	סה"כ צריכה בקוט"ש	מחיר לקוט"ש בא"ג	סה"כ לתשלום
פרטי חשבון עבור תאריכים:						
		20/12/18	31/12/18			
777	פסגה	122,212.60	122,219.10	6.50	94.96	6.17 ₪
778	גבע	48,979.30	48,991.10	11.80	57.81	6.82 ₪
779	שפל	141,061.60	141,168.60	107.00	36.15	38.68 ₪
פרטי חשבון עבור תאריכים:						
		01/01/19	21/01/19			
777	פסגה	122,219.10	122,284.60	65.50	97.73	64.01 ₪
778	גבע	48,991.10	49,001.40	10.30	59.22	6.10 ₪
779	שפל	141,168.60	141,264.30	95.70	36.48	34.91 ₪

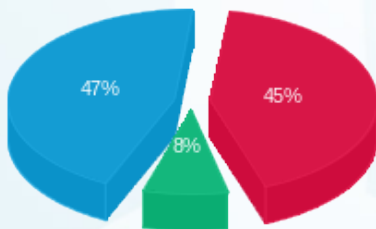
סה"כ לדייר:

פסגה	גבע	שפל	סה"כ	שיא ביקוש
72.00	22.10	202.70	296.80	14.00
₪ 70.19	₪ 12.92	₪ 73.59	₪ 156.70	

סה"כ צריכה
סה"כ לתשלום

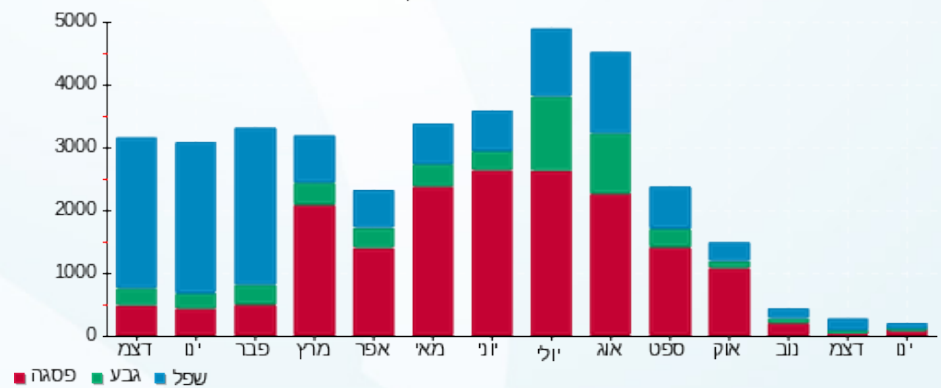
195.61 ₪	תשלום קבוע	
1.000	מקדם הספק	
0.00 ₪	קנס מקדם הספק	
352.31 ₪	סה"כ לתשלום	לא כולל מע"מ

התפלגות חיוב בש"ח לפי תעו"ז



פסגה (₪ 70.19) 47%
גבע (₪ 12.92) 8%
שפל (₪ 73.59) 45%

הסטוריית צריכה בקוט"ש





27/01/19 תאריך הפקה:
 21/01/19 תאריך קריאה נוכחית:
 20/12/18 תאריך קריאה קודמת:

שם דייר: שחר שיווק מזון
 שם אתר: עוף ירושלים

לקוח/ה נכבד/ה, אנו מתכבדים להגיש את חישוב צריכת החשמל לתקופה 20/12/18 - 21/01/19:

שחר שיווק מזון - 1 - 70044493

סוג תעריף	סוג צריכה	קריאה קודמת	קריאה נוכחית	סה"כ צריכה בקוט"ש	מחיר לקוט"ש בא"ג	סה"כ לתשלום
פרטי חשבון עבור תאריכים:						
		20/12/18	31/12/18			
777	פסגה	138,918.53	139,205.88	287.34	94.96	272.86 ₪
778	גבע	83,227.57	83,380.77	153.20	57.81	88.56 ₪
779	שפל	244,610.05	245,687.68	1,077.63	36.15	389.56 ₪
פרטי חשבון עבור תאריכים:						
		01/01/19	21/01/19			
777	פסגה	139,205.88	139,690.39	484.51	97.73	473.52 ₪
778	גבע	83,380.77	83,632.80	252.04	59.22	149.26 ₪
779	שפל	245,687.68	247,518.71	1,831.03	36.48	667.96 ₪

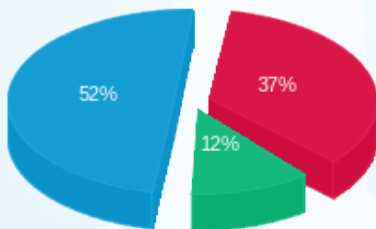
סה"כ לדייר:

פסגה	גבע	שפל	סה"כ	שיא ביקוש
771.86	405.23	2,908.66	4,085.75	23.06
₪ 746.38	₪ 237.82	₪ 1,057.52	₪ 2,041.72	

סה"כ צריכה
 סה"כ לתשלום

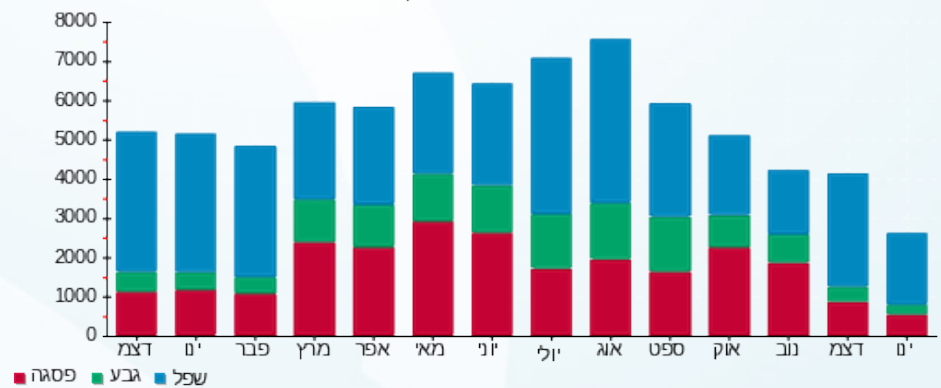
195.61 ₪	תשלום קבוע	
0.883	מקדם הספק	
75.06 ₪	קנס מקדם הספק	
2,312.39 ₪	סה"כ לתשלום	לא כולל מע"מ

התפלגות חיוב בש"ח לפי תעו"ז



פסגה (746.38 ₪) 52%
 גבע (237.82 ₪) 12%
 שפל (1,057.52 ₪) 37%

הסטוריית צריכה בקוט"ש





27/01/19 תאריך הפקה:
 21/01/19 תאריך קריאה נוכחית:
 20/12/18 תאריך קריאה קודמת:

שם דייר: שחר שיווק קירור חדש
 שם אתר: עוף ירושלים

לקוח/ה נכבד/ה, אנו מתכבדים להגיש את חישוב צריכת החשמל לתקופה 20/12/18 - 21/01/19:

שחר שיווק קירור חדש - 2 - 81013696

סוג תעריף	סוג צריכה	קריאה קודמת	קריאה נוכחית	סה"כ צריכה בקוט"ש	מחיר לקוט"ש בא"ג	סה"כ לתשלום
פרטי חשבון עבור תאריכים:						
		20/12/18	31/12/18			
777	פסגה	531,964.40	533,101.00	1,136.60	94.96	1,079.32 ₪
778	גבע	241,860.20	242,332.30	472.10	57.81	272.92 ₪
779	שפל	685,412.00	689,312.00	3,900.00	36.15	1,409.85 ₪
פרטי חשבון עבור תאריכים:						
		01/01/19	21/01/19			
777	פסגה	533,101.00	535,561.10	2,460.10	97.73	2,404.26 ₪
778	גבע	242,332.30	243,098.50	766.20	59.22	453.74 ₪
779	שפל	689,312.00	696,390.80	7,078.80	36.48	2,582.35 ₪

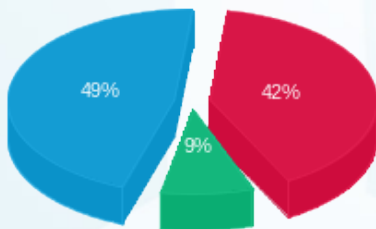
סה"כ לדייר:

פסגה	גבע	שפל	סה"כ	שיא ביקוש
3,596.70	1,238.30	10,978.80	15,813.80	81.10
₪ 3,483.57	₪ 726.66	₪ 3,992.20	₪ 8,202.43	

סה"כ צריכה
 סה"כ לתשלום

195.61 ₪	תשלום קבוע	לא כולל מע"מ
1.000	מקדם הספק	
0.00 ₪	קנס מקדם הספק	
8,398.04 ₪	סה"כ לתשלום	

התפלגות חיוב בש"ח לפי תעו"ז



פסגה (3,483.57 ₪) 49%
 גבע (726.66 ₪) 9%
 שפל (3,992.20 ₪) 42%

הסטוריית צריכה בקוט"ש

