

31/01/19 תאריך הפקדה:
 30/01/19 תאריך קריאה נוכחית:
 31/12/18 תאריך קריאה קודמת:

שם דייר: קומה ב טאפטיקה
 שם אתר: יבולים חשמונאים

לקוח/ה נכבד/ה, אנו מתכבדים להגיש את חישוב צריכת החשמל לתקופה 30/01/19 - 31/12/18:

קומה ב טאפטיקה - 3 - 16048043

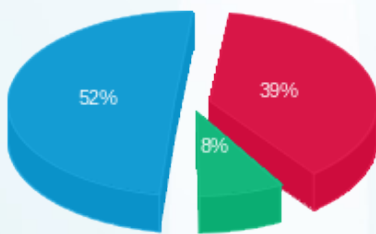
סוג תעריף	סוג צריכה	קריאה קודמת	קריאה נוכחית	סה"כ צריכה בקוט"ש	מחיר לקוט"ש בא"ג	סה"כ לתשלום
פרטי חשבון עבור תאריכים:						
777	פסגה	31/12/18	31/12/18	26.10	94.96	24.78 ₪
778	גבע	29,181.00	29,192.80	11.80	57.81	6.82 ₪
779	שפל	77,139.90	77,211.60	71.70	36.15	25.92 ₪
פרטי חשבון עבור תאריכים:						
777	פסגה	86,645.90	88,676.21	2,030.31	97.73	1,984.22 ₪
778	גבע	29,192.80	29,893.72	700.92	59.22	415.08 ₪
779	שפל	77,211.60	84,503.03	7,291.43	36.48	2,659.92 ₪

סה"כ לדייר:

שיא ביקוש	סה"כ	שפל	גבע	פסגה	סה"כ צריכה
51.13	10,132.26	7,363.13	712.72	2,056.41	סה"כ לתשלום
	5,116.75 ₪	2,685.83 ₪	421.91 ₪	2,009.01 ₪	

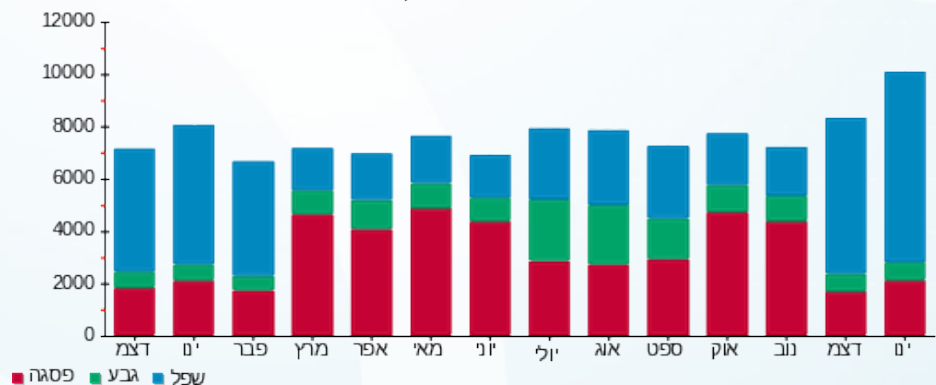
195.61 ₪	תשלום קבוע	
5,312.36 ₪	סה"כ לתשלום	לא כולל מע"מ

התפלגות חיוב בש"ח לפי תעו"ז



פסגה (2,009.01 ₪) 8%
 גבע (421.91 ₪) 39%
 שפל (2,685.83 ₪) 52%

הסטוריית צריכה בקוט"ש



31/01/19 תאריך הפקה:
 30/01/19 תאריך קריאה נוכחית:
 31/12/18 תאריך קריאה קודמת:

שם דייר: קומה ג טאפטיקה + לייטיקו
 שם אתר: יבולים חשמונאים

לקוח/ה נכבד/ה, אנו מתכבדים להגיש את חישוב צריכת החשמל לתקופה 30/01/19 - 31/12/18:

קומה ג טאפטיקה + לייטיקו - 4 - 16048043

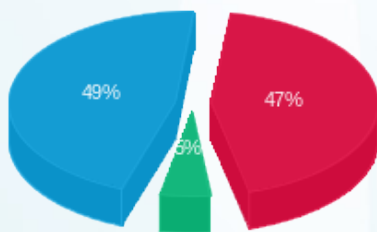
סה"כ לתשלום	מחיר לקוט"ש בא"ג	סה"כ צריכה בקוט"ש	קריאה נוכחית	קריאה קודמת	סוג צריכה	סוג תעריף
			31/12/18	31/12/18	פרטי חשבון עבור תאריכים:	
₪ 41.50	94.96	43.70	47,186.40	47,142.70	פסגה	777
₪ 3.99	57.81	6.90	14,441.70	14,434.80	גבע	778
₪ 55.45	36.15	153.40	53,105.80	52,952.40	שפל	779
			30/01/19	01/01/19	פרטי חשבון עבור תאריכים:	
₪ 1,975.21	97.73	2,021.09	49,207.49	47,186.40	פסגה	777
₪ 207.93	59.22	351.11	14,792.81	14,441.70	גבע	778
₪ 2,051.19	36.48	5,622.79	58,728.59	53,105.80	שפל	779

סה"כ לדייר:

שיא ביקוש	סה"כ	שפל	גבע	פסגה	
73.63	8,198.99	5,776.19	358.01	2,064.79	סה"כ צריכה
	₪ 4,335.27	₪ 2,106.65	₪ 211.92	₪ 2,016.71	סה"כ לתשלום

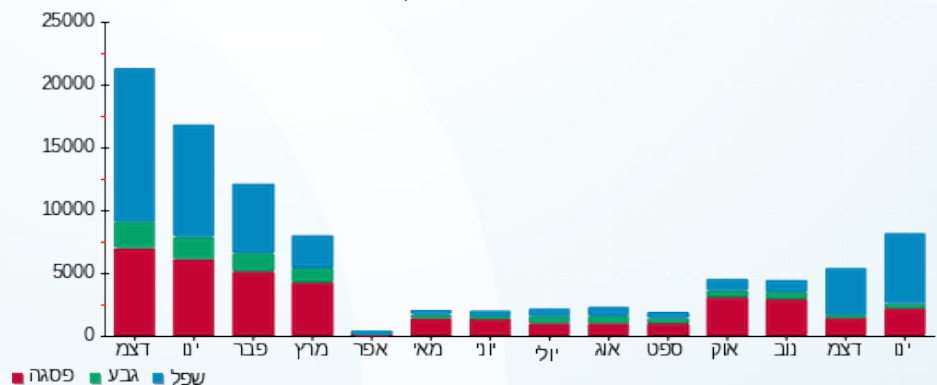
₪ 195.61	תשלום קבוע	
₪ 4,530.88	סה"כ לתשלום	לא כולל מע"מ

התפלגות חיוב בש"ח לפי תעו"ז



פסגה (₪ 2,016.71) 49%
 גבע (₪ 211.92) 6%
 שפל (₪ 2,106.65) 47%

הסטוריית צריכה בקוט"ש





31/01/19 תאריך הפקדה:
 30/01/19 תאריך קריאה נוכחית:
 31/12/18 תאריך קריאה קודמת:

שם דייר: קומה ד לייטיקו
 שם אתר: יבולים חשמונאים

לקוח/ה נכבד/ה, אנו מתכבדים להגיש את חישוב צריכת החשמל לתקופה 30/01/19 - 31/12/18:

קומה ד לייטיקו - 1 - 16048043

סה"כ לתשלום	מחיר לקוט"ש בא"ג	סה"כ צריכה בקוט"ש	קריאה נוכחית	קריאה קודמת	סוג צריכה	סוג תעריף
			31/12/18	31/12/18	פרטי חשבון עבור תאריכים:	
18.61 ₪	94.96	19.60	19,732.50	19,712.90	פסגה	777
0.64 ₪	57.81	1.10	5,762.50	5,761.40	גבע	778
16.56 ₪	36.15	45.80	16,608.80	16,563.00	שפל	779
			30/01/19	01/01/19	פרטי חשבון עבור תאריכים:	
580.95 ₪	97.73	594.44	20,326.94	19,732.50	פסגה	777
14.64 ₪	59.22	24.72	5,787.22	5,762.50	גבע	778
373.56 ₪	36.48	1,024.00	17,632.80	16,608.80	שפל	779

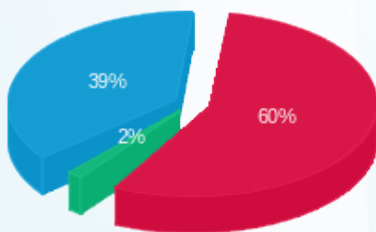
סה"כ לדייר:

שיא ביקוש	סה"כ	שפל	גבע	פסגה
25.21	1,709.67	1,069.80	25.82	614.04
	1,004.95 ₪	390.11 ₪	15.28 ₪	599.56 ₪

סה"כ צריכה
 סה"כ לתשלום

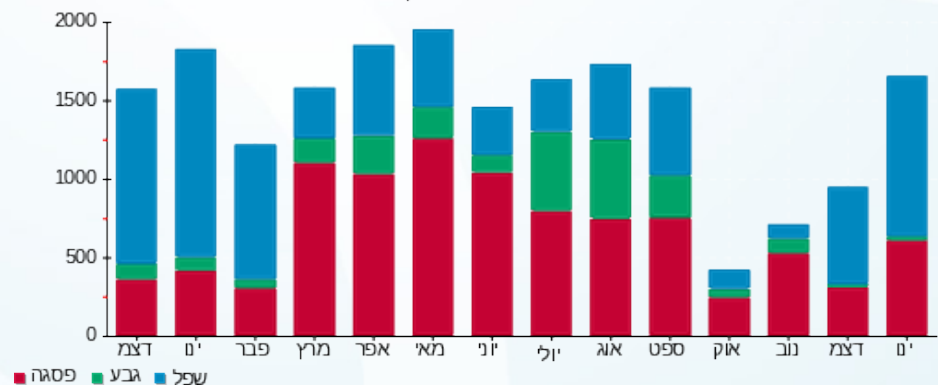
195.61 ₪	תשלום קבוע	
1,200.56 ₪	סה"כ לתשלום	לא כולל מע"מ

התפלגות חיוב בש"ח לפי תעו"ז



פסגה (599.56 ₪) - 60%
 גבע (15.28 ₪) - 2%
 שפל (390.11 ₪) - 39%

הסטוריית צריכה בקוט"ש





31/01/19 תאריך הפקה:
 30/01/19 תאריך קריאה נוכחית:
 31/12/18 תאריך קריאה קודמת:

שם דייר: קומה ה ספייס אופיס
 שם אתר: יבולים חשמונאים

לקוח/ה נכבד/ה, אנו מתכבדים להגיש את חישוב צריכת החשמל לתקופה 30/01/19 - 31/12/18:

קומה ה ספייס אופיס - 2 - 16048043

סה"כ לתשלום	מחיר לקוט"ש בא"ג	סה"כ צריכה בקוט"ש	קריאה נוכחית	קריאה קודמת	סוג צריכה	סוג תעריף
			31/12/18	31/12/18	פרטי חשבון עבור תאריכים:	
₪ 32.29	94.96	34.00	24,486.80	24,452.80	פסגה	777
₪ 0.64	57.81	1.10	5,810.60	5,809.50	גבע	778
₪ 17.46	36.15	48.30	14,936.20	14,887.90	שפל	779
			30/01/19	01/01/19	פרטי חשבון עבור תאריכים:	
₪ 805.83	97.73	824.54	25,311.34	24,486.80	פסגה	777
₪ 49.40	59.22	83.42	5,894.02	5,810.60	גבע	778
₪ 549.41	36.48	1,506.07	16,442.27	14,936.20	שפל	779

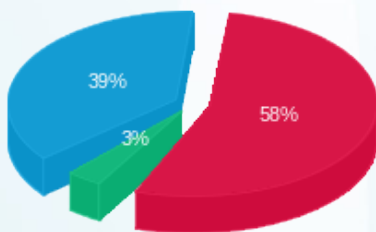
סה"כ לדייר:

שיא ביקוש	סה"כ	שפל	גבע	פסגה
23.96	2,497.43	1,554.37	84.52	858.54
	₪ 1,455.02	₪ 566.87	₪ 50.04	₪ 838.11

סה"כ צריכה
 סה"כ לתשלום

₪ 195.61	תשלום קבוע	
₪ 1,650.63	סה"כ לתשלום	לא כולל מע"מ

התפלגות חיוב בש"ח לפי תעו"ז



פסגה (₪ 838.11) 58%
 גבע (₪ 50.04) 3%
 שפל (₪ 566.87) 39%

הסטוריית צריכה בקוט"ש

