



01/02/19 תאריך הפקה:
 31/01/19 תאריך קריאה נוכחית:
 01/01/19 תאריך קריאה קודמת:

שם דייר: דיר 4 ק. 9 שר"פ
 שם אתר: קניון אבנת מגדל

לקוח/ה נכבד/ה, אנו מתכבדים להגיש את חישוב צריכת החשמל לתקופה 01/01/19 - 31/01/19:

דיר 4 ק. 9 - 14155691

סוג תעריף	סוג צריכה	קריאה קודמת	קריאה נוכחית	סה"כ צריכה בקוט"ש	מחיר לקוט"ש בא"ג	סה"כ לתשלום
פרטי חשבון עבור תאריכים:						
777	פסגה	01/01/19	31/01/19	907.30	97.73	886.70 ₪
778	גבע	12,160.70	12,358.10	197.40	59.22	116.90 ₪
779	שפל	23,812.70	25,984.80	2,172.10	36.48	792.38 ₪

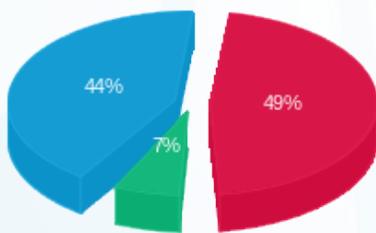
סה"כ לדייר:

פסגה	גבע	שפל	סה"כ	שיא ביקוש
907.30	197.40	2,172.10	3,276.80	12.49
₪ 886.70	₪ 116.90	₪ 792.38	₪ 1,795.99	

סה"כ צריכה
 סה"כ לתשלום

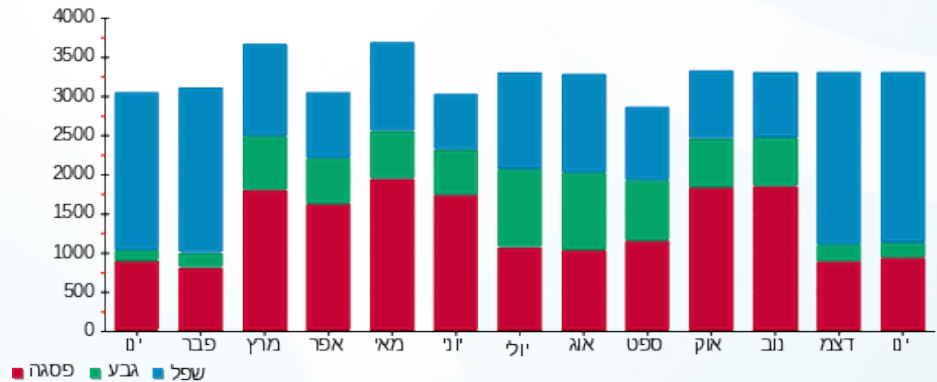
₪ 195.61	תשלום קבוע	
₪ 1,991.60	סה"כ לתשלום	לא כולל מע"מ

התפלגות חיוב בש"ח לפי תע"ז



פסגה (₪ 886.70) 44%
 גבע (₪ 116.90) 7%
 שפל (₪ 792.38) 49%

הסטוריית צריכה בקוט"ש





01/02/19 תאריך הפקה:
 31/01/19 תאריך קריאה נוכחית:
 01/01/19 תאריך קריאה קודמת:

שם דייר: חדר כביסה מלון פרימה
 שם אתר: קניון אבנת מגדל

לקוח/ה נכבד/ה, אנו מתכבדים להגיש את חישוב צריכת החשמל לתקופה 01/01/19 - 31/01/19:

חדר כביסה - 3 - 16092187

סוג תעריף	סוג צריכה	קריאה קודמת	קריאה נוכחית	סה"כ צריכה בקוט"ש	מחיר לקוט"ש בא"ג	סה"כ לתשלום
		01/01/19	31/01/19			
777	פסגה	40,332.80	41,798.80	1,466.00	97.73	1,432.72 ₪
778	גבע	18,456.20	18,688.00	231.80	59.22	137.27 ₪
779	שפל	16,002.00	17,355.00	1,353.00	36.48	493.57 ₪

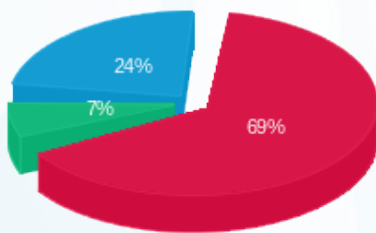
סה"כ לדייר:

פסגה	גבע	שפל	סה"כ	שיא ביקוש
1,466.00	231.80	1,353.00	3,050.80	18.83
1,432.72 ₪	137.27 ₪	493.57 ₪	2,063.57 ₪	

סה"כ צריכה
 סה"כ לתשלום

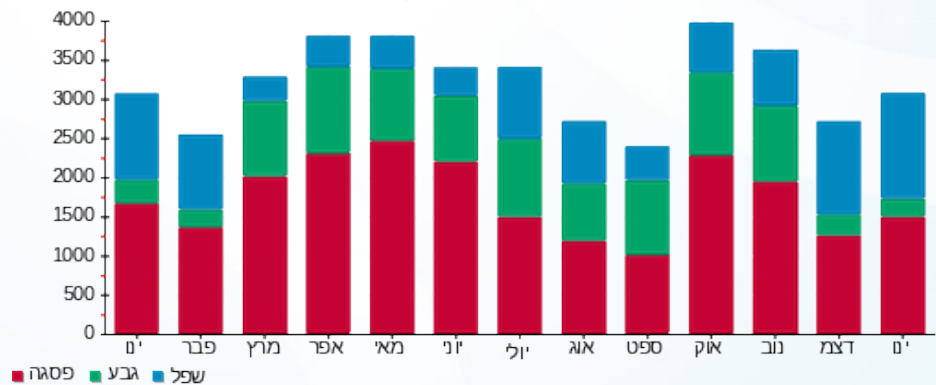
195.61 ₪	תשלום קבוע	
2,259.18 ₪	סה"כ לתשלום	לא כולל מע"מ

התפלגות חיוב בש"ח לפי תע"ז



פסגה (1,432.72 ₪) 69%
 גבע (137.27 ₪) 24%
 שפל (493.57 ₪) 7%

הסטוריית צריכה בקוט"ש





01/02/19 תאריך הפקה:
 31/01/19 תאריך קריאה נוכחית:
 01/01/19 תאריך קריאה קודמת:

שם דייר: מיזוג אוויר על הגג
שם אתר: קניון אבנת מגדל

לקוח/ה נכבד/ה, אנו מתכבדים להגיש את חישוב צריכת החשמל לתקופה 01/01/19 - 31/01/19:

לוח מפוחים - 1 - 16092188

סוג תעריף	סוג צריכה	קריאה קודמת	קריאה נוכחית	סה"כ צריכה בקוט"ש	מחיר לקוט"ש בא"ג	סה"כ לתשלום
		01/01/19	31/01/19	פרטי חשבון עבור תאריכים:		
777	פסגה	66,876.80	68,016.80	1,140.00	97.73	1,114.12 ₪
778	גבע	33,924.30	34,469.40	545.10	59.22	322.81 ₪
779	שפל	93,979.40	98,108.30	4,128.90	36.48	1,506.22 ₪

לוח משאבות - 2 - 16092188

סוג תעריף	סוג צריכה	קריאה קודמת	קריאה נוכחית	סה"כ צריכה בקוט"ש	מחיר לקוט"ש בא"ג	סה"כ לתשלום
		01/01/19	31/01/19	פרטי חשבון עבור תאריכים:		
777	פסגה	225,078.00	227,311.40	2,233.40	97.73	2,182.70 ₪
778	גבע	124,780.60	125,852.60	1,072.00	59.22	634.84 ₪
779	שפל	226,141.60	234,225.60	8,084.00	36.48	2,949.04 ₪

צילר 4 - 3 - 16092188

סוג תעריף	סוג צריכה	קריאה קודמת	קריאה נוכחית	סה"כ צריכה בקוט"ש	מחיר לקוט"ש בא"ג	סה"כ לתשלום
		01/01/19	31/01/19	פרטי חשבון עבור תאריכים:		
777	פסגה	186,116.80	188,528.80	2,412.00	97.73	2,357.25 ₪
778	גבע	92,043.20	92,684.80	641.60	59.22	379.96 ₪
779	שפל	140,782.40	147,348.80	6,566.40	36.48	2,395.42 ₪

צילר 4 - 4 - 16092188

סוג תעריף	סוג צריכה	קריאה קודמת	קריאה נוכחית	סה"כ צריכה בקוט"ש	מחיר לקוט"ש בא"ג	סה"כ לתשלום
		01/01/19	31/01/19	פרטי חשבון עבור תאריכים:		
777	פסגה	169,509.60	169,509.60	0.00	97.73	0.00 ₪
778	גבע	63,483.20	63,483.20	0.00	59.22	0.00 ₪
779	שפל	96,438.40	96,438.40	0.00	36.48	0.00 ₪

סה"כ לדיר:

פסגה	גבע	שפל	סה"כ	שיא ביקוש
------	-----	-----	------	-----------





סה"כ לדירה:

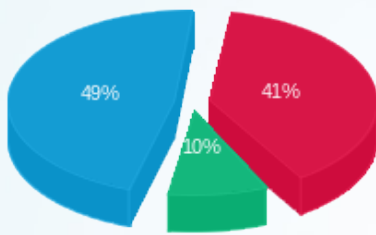
שיא ביקוש	סה"כ	שפל	גבע	פסגה
549.95	26,823.40	18,779.30	2,258.70	5,785.40
	13,842.36 ₪	6,850.69 ₪	1,337.60 ₪	5,654.07 ₪

סה"כ צריכה

סה"כ לתשלום

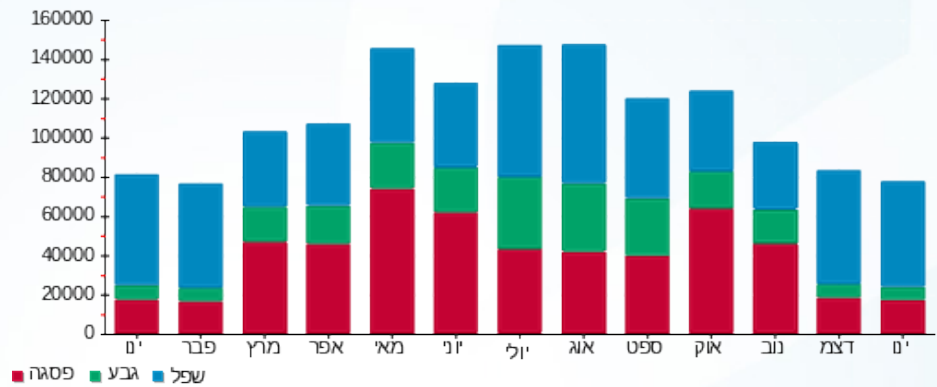
195.61 ₪	תשלום קבוע	
14,037.97 ₪	סה"כ לתשלום	לא כולל מע"מ

התפלגות חיוב בש"ח לפי תעו"ז



- פסגה (5,654.07 ₪)
- גבע (1,337.60 ₪)
- שפל (6,850.69 ₪)

הסטוריית צריכה בקוט"ש





01/02/19 תאריך הפקה:
 31/01/19 תאריך קריאה נוכחית:
 01/01/19 תאריך קריאה קודמת:

שם דייר: מלון פרימה
שם אתר: קניון אבנת מגדל

לקוח/ה נכבד/ה, אנו מתכבדים להגיש את חישוב צריכת החשמל לתקופה 01/01/19 - 31/01/19:

מלון פרימה- לוחות חרום ק. 14-18 מעליות 1-2 לוח מ"א חרום 1 - 15112975 - 5A

סוג תעריף	סוג צריכה	קריאה קודמת	קריאה נוכחית	סה"כ צריכה בקוט"ש	מחיר לקוט"ש בא"ג	סה"כ לתשלום
פרטי חשבון עבור תאריכים:			31/01/19	01/01/19		
777	פסגה	172,214.20	175,988.20	3,774.00	97.73	3,688.33 ₪
778	גבע	94,939.90	96,705.60	1,765.70	59.22	1,045.65 ₪
779	שפל	296,167.60	309,619.10	13,451.50	36.48	4,907.11 ₪

מעלית 3 - 1 - 15112979

סוג תעריף	סוג צריכה	קריאה קודמת	קריאה נוכחית	סה"כ צריכה בקוט"ש	מחיר לקוט"ש בא"ג	סה"כ לתשלום
פרטי חשבון עבור תאריכים:			31/01/19	01/01/19		
777	פסגה	7,544.30	7,729.90	185.60	97.73	181.39 ₪
778	גבע	3,118.90	3,159.30	40.40	59.22	23.92 ₪
779	שפל	5,467.10	5,916.90	449.80	36.48	164.09 ₪

מלון פרימה- מעליות 4-5 + לוח מ"א חרום + לוח ק.קרקע + לוח מרתף 1 - 15112994

סוג תעריף	סוג צריכה	קריאה קודמת	קריאה נוכחית	סה"כ צריכה בקוט"ש	מחיר לקוט"ש בא"ג	סה"כ לתשלום
פרטי חשבון עבור תאריכים:			31/01/19	01/01/19		
777	פסגה	18,598.10	19,003.50	405.40	97.73	396.20 ₪
778	גבע	10,248.80	10,432.80	184.00	59.22	108.96 ₪
779	שפל	32,146.90	33,556.20	1,409.30	36.48	514.11 ₪

מלון פרימה- לוח EAEA + לוחות מטבח- גלריה קרקע ומרתף + לוח לובי - 1 - 15112995

סוג תעריף	סוג צריכה	קריאה קודמת	קריאה נוכחית	סה"כ צריכה בקוט"ש	מחיר לקוט"ש בא"ג	סה"כ לתשלום
פרטי חשבון עבור תאריכים:			31/01/19	01/01/19		
777	פסגה	247,339.00	254,340.10	7,001.10	97.73	6,842.18 ₪
778	גבע	130,118.00	133,382.30	3,264.30	59.22	1,933.12 ₪
779	שפל	360,110.00	384,534.40	24,424.40	36.48	8,910.02 ₪





ראשי שנה 2 ק. גג - 1 - 15140055

סה"כ לתשלום	מחיר לקוט"ש בא"ג	סה"כ צריכה בקוט"ש	קריאה נכחית	קריאה קודמת	סוג צריכה	סוג תעריף
			31/01/19	01/01/19	פרטי חשבון עבור תאריכים:	
19,568.67 ₪	97.73	20,023.20	1,389,768.00	1,369,744.80	פסגה	777
5,128.57 ₪	59.22	8,660.20	806,993.80	798,333.60	גבע	778
22,854.21 ₪	36.48	62,648.60	1,784,808.80	1,722,160.20	שפל	779

חדר כביסה מלון - 3 - 16092187

סה"כ לתשלום	מחיר לקוט"ש בא"ג	סה"כ צריכה בקוט"ש	קריאה נכחית	קריאה קודמת	סוג צריכה	סוג תעריף
			31/01/19	01/01/19	פרטי חשבון עבור תאריכים:	
1,432.72 ₪	97.73	1,466.00	41,798.80	40,332.80	פסגה	777
137.27 ₪	59.22	231.80	18,688.00	18,456.20	גבע	778
493.57 ₪	36.48	1,353.00	17,355.00	16,002.00	שפל	779

הנחה

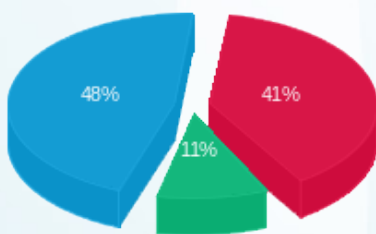
סה"כ לתשלום	הערה
-3,133.20 ₪	הנחה 4%

סה"כ לדירה:

שיא ביקוש	סה"כ	שפל	גבע	פסגה	סה"כ צריכה
18.83	150,738.30	103,736.60	14,146.40	32,855.30	סה"כ לתשלום
	78,330.09 ₪	37,843.11 ₪	8,377.50 ₪	32,109.48 ₪	

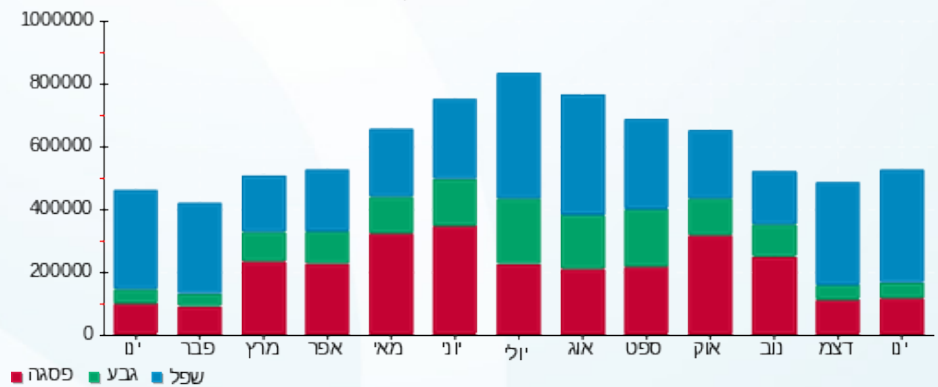
תשלום קבוע	סה"כ לתשלום	לא כולל מע"מ
195.61 ₪		
	75,392.50 ₪	

התפלגות חיוב בש"ח לפי תע"ז



■ פסגה (32,109.48 ₪)
■ גבע (8,377.50 ₪)
■ שפל (37,843.11 ₪)

הסטוריית צריכה בקוט"ש



01/02/19 תאריך הפקה:
 31/01/19 תאריך קריאה נוכחית:
 01/01/19 תאריך קריאה קודמת:

שם דייר: מעלית 3
 שם אתר: קניון אבנת מגדל

לקוח/ה נכבד/ה, אנו מתכבדים להגיש את חישוב צריכת החשמל לתקופה 01/01/19 - 31/01/19:

מעלית - 1 - 15112979

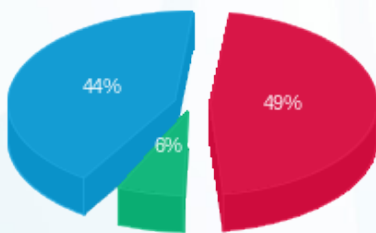
סה"כ לתשלום	מחיר לקוט"ש בא"ג	סה"כ צריכה בקוט"ש	קריאה נוכחית	קריאה קודמת	סוג צריכה	סוג תעריף
			31/01/19	01/01/19		פרטי חשבון עבור תאריכים:
181.39 ₪	97.73	185.60	7,729.90	7,544.30	פסגה	777
23.92 ₪	59.22	40.40	3,159.30	3,118.90	גבע	778
164.09 ₪	36.48	449.80	5,916.90	5,467.10	שפל	779

סה"כ לדייר:

שיא ביקוש	סה"כ	שפל	גבע	פסגה	סה"כ צריכה
	675.80	449.80	40.40	185.60	סה"כ לתשלום
	369.40 ₪	164.09 ₪	23.92 ₪	181.39 ₪	

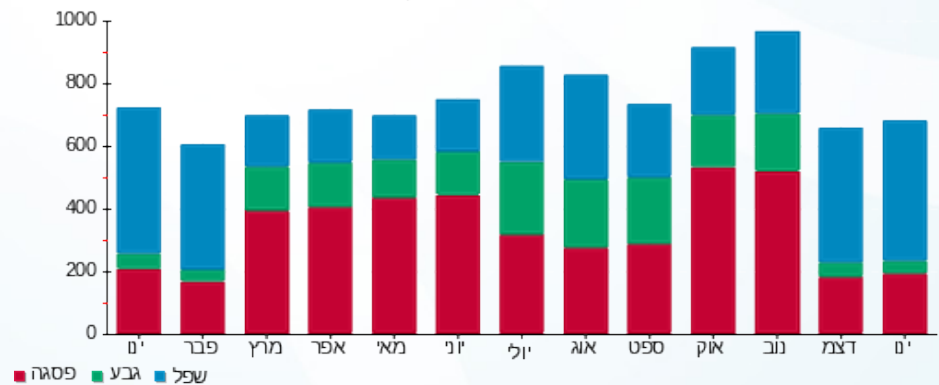
195.61 ₪	תשלום קבוע	
565.01 ₪	סה"כ לתשלום	לא כולל מע"מ

התפלגות חיוב בש"ח לפי תעו"ז



■ פסגה (181.39 ₪) 44%
 ■ גבע (23.92 ₪) 6%
 ■ שפל (164.09 ₪) 49%

הסטוריית צריכה בקוט"ש





01/02/19 תאריך הפקה:
 31/01/19 תאריך קריאה נוכחית:
 01/01/19 תאריך קריאה קודמת:

שם דייר: צריכה ציבורית מגדל
שם אתר: קניון אבנת מגדל

לקוח/ה נכבד/ה, אנו מתכבדים להגיש את חישוב צריכת החשמל לתקופה 01/01/19 - 31/01/19:

דייר ק. 9 ראשי חיוני שר"פ - 4 - 14155691

סוג תעריף	סוג צריכה	קריאה קודמת	קריאה נוכחית	סה"כ צריכה בקוט"ש	מחיר לקוט"ש בא"ג	סה"כ לתשלום
			31/01/19	01/01/19	פרטי חשבון עבור תאריכים:	
777	פסגה	27,770.00	28,677.30	-907.30	97.73	₪ -886.70
778	גבע	12,160.70	12,358.10	-197.40	59.22	₪ -116.90
779	שפל	23,812.70	25,984.80	-2,172.10	36.48	₪ -792.38

חדר בזק - 1 - 14155693

סוג תעריף	סוג צריכה	קריאה קודמת	קריאה נוכחית	סה"כ צריכה בקוט"ש	מחיר לקוט"ש בא"ג	סה"כ לתשלום
			31/01/19	01/01/19	פרטי חשבון עבור תאריכים:	
777	פסגה	3,659.00	3,670.40	-11.40	97.73	₪ -11.14
778	גבע	1,835.30	1,841.10	-5.80	59.22	₪ -3.43
779	שפל	5,031.80	5,074.85	-43.05	36.48	₪ -15.70

ק 10. טופ בלינסון - חיוני - 3 - 14155720

סוג תעריף	סוג צריכה	קריאה קודמת	קריאה נוכחית	סה"כ צריכה בקוט"ש	מחיר לקוט"ש בא"ג	סה"כ לתשלום
			31/01/19	01/01/19	פרטי חשבון עבור תאריכים:	
777	פסגה	802.50	825.90	-23.40	97.73	₪ -22.87
778	גבע	375.70	386.20	-10.50	59.22	₪ -6.22
779	שפל	897.10	972.40	-75.30	36.48	₪ -27.47

מעלית 3 - 1 - 15112979

סוג תעריף	סוג צריכה	קריאה קודמת	קריאה נוכחית	סה"כ צריכה בקוט"ש	מחיר לקוט"ש בא"ג	סה"כ לתשלום
			31/01/19	01/01/19	פרטי חשבון עבור תאריכים:	
777	פסגה	7,544.30	7,729.90	-185.60	97.73	₪ -181.39
778	גבע	3,118.90	3,159.30	-40.40	59.22	₪ -23.92
779	שפל	5,467.10	5,916.90	-449.80	36.48	₪ -164.09




לוח חשמל לובי ראשי - 1 - 16092187

סה"כ לתשלום	מחיר לקוט"ש בא"ג	סה"כ צריכה בקוט"ש	קריאה נוכחית	קריאה קודמת	סוג צריכה	סוג תעריף
			31/01/19	01/01/19	פרטי חשבון עבור תאריכים:	
901.36 ₪	97.73	922.30	25,801.80	24,879.50	פסגה	777
142.72 ₪	59.22	241.00	9,965.40	9,724.40	גבע	778
842.10 ₪	36.48	2,308.40	18,729.80	16,421.40	שפל	779

לוח חירום ראשי קומה 5 - 1 - 16193908

סה"כ לתשלום	מחיר לקוט"ש בא"ג	סה"כ צריכה בקוט"ש	קריאה נוכחית	קריאה קודמת	סוג צריכה	סוג תעריף
			31/01/19	01/01/19	פרטי חשבון עבור תאריכים:	
2,157.88 ₪	97.73	2,208.00	56,532.60	54,324.60	פסגה	777
585.45 ₪	59.22	988.60	29,278.60	28,290.00	גבע	778
2,778.83 ₪	36.48	7,617.40	86,253.80	78,636.40	שפל	779

לוח חניונים קומה 5 - 2 - 16193908

סה"כ לתשלום	מחיר לקוט"ש בא"ג	סה"כ צריכה בקוט"ש	קריאה נוכחית	קריאה קודמת	סוג צריכה	סוג תעריף
			31/01/19	01/01/19	פרטי חשבון עבור תאריכים:	
407.05 ₪	97.73	416.50	23,658.70	23,242.20	פסגה	777
117.31 ₪	59.22	198.10	13,199.10	13,001.00	גבע	778
545.89 ₪	36.48	1,496.40	39,229.60	37,733.20	שפל	779

לוח חינוי קומה 5 - 3 - 16193908

סה"כ לתשלום	מחיר לקוט"ש בא"ג	סה"כ צריכה בקוט"ש	קריאה נוכחית	קריאה קודמת	סוג צריכה	סוג תעריף
			31/01/19	01/01/19	פרטי חשבון עבור תאריכים:	
1,771.65 ₪	97.73	1,812.80	48,368.60	46,555.80	פסגה	777
430.94 ₪	59.22	727.70	23,385.60	22,657.90	גבע	778
2,061.67 ₪	36.48	5,651.50	65,811.50	60,160.00	שפל	779

סה"כ לדייר:

שיא ביקוש	סה"כ	שפל	גבע	פסגה
130.84	20,466.65	14,333.45	1,901.30	4,231.90
	10,490.63 ₪	5,228.84 ₪	1,125.95 ₪	4,135.84 ₪

סה"כ צריכה
סה"כ לתשלום

0.00 ₪	תשלום קבוע	
10,490.63 ₪	סה"כ לתשלום	לא כולל מע"מ



01/02/19 תאריך הפקה:
 31/01/19 תאריך קריאה נוכחית:
 01/01/19 תאריך קריאה קודמת:

שם דייר: ק 10 טופ בלינסון
 שם אתר: קניון אבנת מגדל

לקוח/ה נכבד/ה, אנו מתכבדים להגיש את חישוב צריכת החשמל לתקופה 01/01/19 - 31/01/19:

דייר 3 ק 10 - 3 - 14155720

סוג תעריף	סוג צריכה	קריאה קודמת	קריאה נוכחית	סה"כ צריכה בקוט"ש	מחיר לקוט"ש בא"ג	סה"כ לתשלום
פרטי חשבון עבור תאריכים:						
777	פסגה	01/01/19	31/01/19	23.40	97.73	22.87 ₪
778	גבע	375.70	386.20	10.50	59.22	6.22 ₪
779	שפל	897.10	972.40	75.30	36.48	27.47 ₪

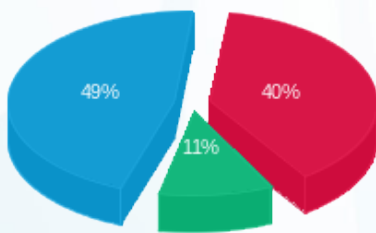
סה"כ לדייר:

פסגה	גבע	שפל	סה"כ	שיא ביקוש
23.40	10.50	75.30	109.20	130.84
22.87 ₪	6.22 ₪	27.47 ₪	56.56 ₪	

סה"כ צריכה
 סה"כ לתשלום

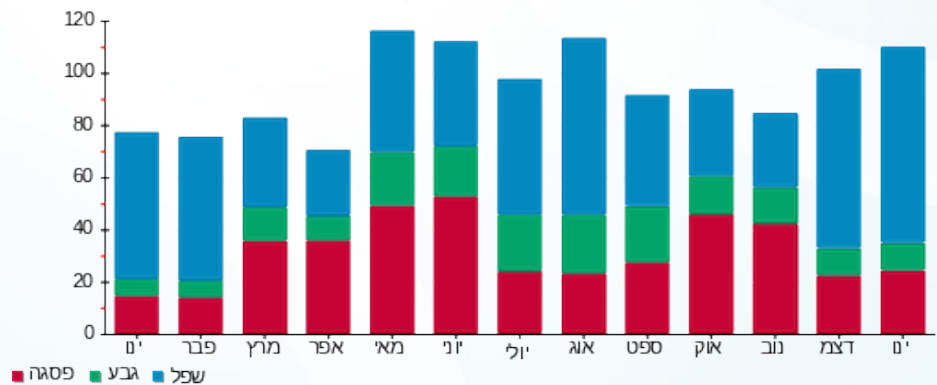
195.61 ₪	תשלום קבוע	
252.17 ₪	סה"כ לתשלום	לא כולל מע"מ

התפלגות חיוב בש"ח לפי תעו"ז



פסגה (22.87 ₪) 49%
 גבע (6.22 ₪) 40%
 שפל (27.47 ₪) 11%

הסטוריית צריכה בקוט"ש



01/02/19 תאריך הפקה:
 31/01/19 תאריך קריאה נוכחית:
 01/01/19 תאריך קריאה קודמת:

שם דייר: ק. 10 טופ בלינסון בלתי חיוני
 שם אתר: קניון אבנת מגדל

לקוח/ה נכבד/ה, אנו מתכבדים להגיש את חישוב צריכת החשמל לתקופה 01/01/19 - 31/01/19:

טופ בלינסון ק. 10 בלתי חיוני - 4 - 16092187

סוג תעריף	סוג צריכה	קריאה קודמת	קריאה נוכחית	סה"כ צריכה בקוט"ש	מחיר לקוט"ש בא"ג	סה"כ לתשלום
פרטי חשבון עבור תאריכים:						
777	פסגה	01/01/19	31/01/19	2,108.40	97.73	2,060.54 ₪
778	גבע	28,508.40	29,527.20	1,018.80	59.22	603.33 ₪
779	שפל	78,127.20	85,603.20	7,476.00	36.48	2,727.24 ₪

סה"כ לדייר:

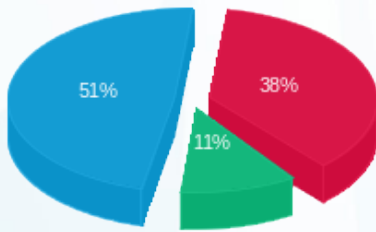
פסגה	גבע	שפל	סה"כ	שיא ביקוש
2,108.40	1,018.80	7,476.00	10,603.20	41.71
2,060.54 ₪	603.33 ₪	2,727.24 ₪	5,391.12 ₪	

סה"כ צריכה
 סה"כ לתשלום

195.61 ₪	תשלום קבוע
5,586.73 ₪	סה"כ לתשלום

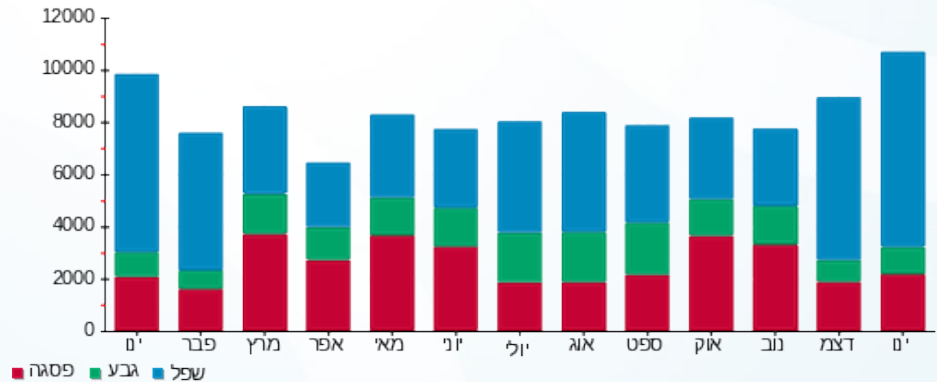
לא כולל מע"מ

התפלגות חיוב בש"ח לפי תעו"ז



פסגה (2,060.54 ₪) - 51%
 גבע (603.33 ₪) - 38%
 שפל (2,727.24 ₪) - 11%

הסטוריית צריכה בקוט"ש





01/02/19 תאריך הפקה:
 31/01/19 תאריך קריאה נוכחית:
 01/01/19 תאריך קריאה קודמת:

שם דייר: ק. 9 שר"פ ראשי בלתי חיוני
 שם אתר: קניון אבנת מגדל

לקוח/ה נכבד/ה, אנו מתכבדים להגיש את חישוב צריכת החשמל לתקופה 01/01/19 - 31/01/19:

ק. 9 בלתי חיוני - 3 - 14155691

סוג תעריף	סוג צריכה	קריאה קודמת	קריאה נוכחית	סה"כ צריכה בקוט"ש	מחיר לקוט"ש בא"ג	סה"כ לתשלום
פרטי חשבון עבור תאריכים:						
777	פסגה	01/01/19	31/01/19	2,456.40	97.73	2,400.64 ₪
778	גבע	24,222.80	24,781.60	558.80	59.22	330.92 ₪
779	שפל	45,318.80	51,244.00	5,925.20	36.48	2,161.51 ₪

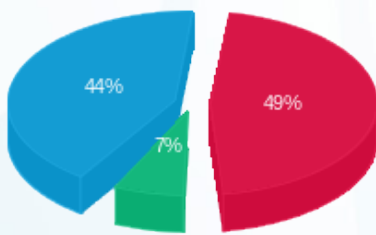
סה"כ לדייר:

פסגה	גבע	שפל	סה"כ	שיא ביקוש
2,456.40	558.80	5,925.20	8,940.40	49.73
2,400.64 ₪	330.92 ₪	2,161.51 ₪	4,893.07 ₪	

סה"כ צריכה
 סה"כ לתשלום

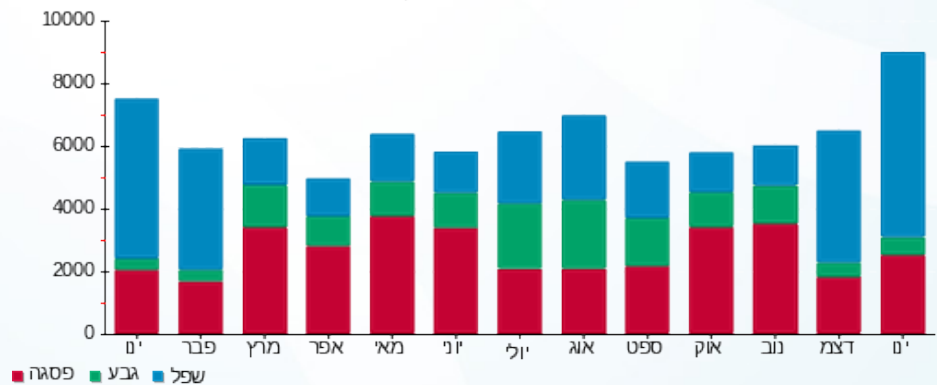
195.61 ₪	תשלום קבוע	
5,088.68 ₪	סה"כ לתשלום	לא כולל מע"מ

התפלגות חיוב בש"ח לפי תע"ז



פסגה (2,400.64 ₪) 44%
 גבע (330.92 ₪) 7%
 שפל (2,161.51 ₪) 49%

הסטוריית צריכה בקוט"ש



01/02/19 תאריך הפקה:
 31/01/19 תאריך קריאה נוכחית:
 01/01/19 תאריך קריאה קודמת:

שם דייר: קומה 12 - אור השן
 שם אתר: קניון אבנת מגדל

לקוח/ה נכבד/ה, אנו מתכבדים להגיש את חישוב צריכת החשמל לתקופה 01/01/19 - 31/01/19:

אור השן - 3 - 14155707

סוג תעריף	סוג צריכה	קריאה קודמת	קריאה נוכחית	סה"כ צריכה בקוט"ש	מחיר לקוט"ש בא"ג	סה"כ לתשלום
פרטי חשבון עבור תאריכים:						
777	פסגה	01/01/19	31/01/19	170.70	97.73	166.83 ₪
778	גבע	391.40	422.70	31.30	59.22	18.54 ₪
779	שפל	982.40	1,394.00	411.60	36.48	150.15 ₪

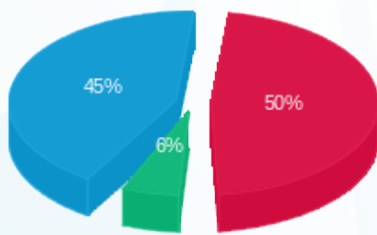
סה"כ לדייר:

פסגה	גבע	שפל	סה"כ	שיא ביקוש
170.70	31.30	411.60	613.60	4.19
166.83 ₪	18.54 ₪	150.15 ₪	335.51 ₪	

סה"כ צריכה
 סה"כ לתשלום

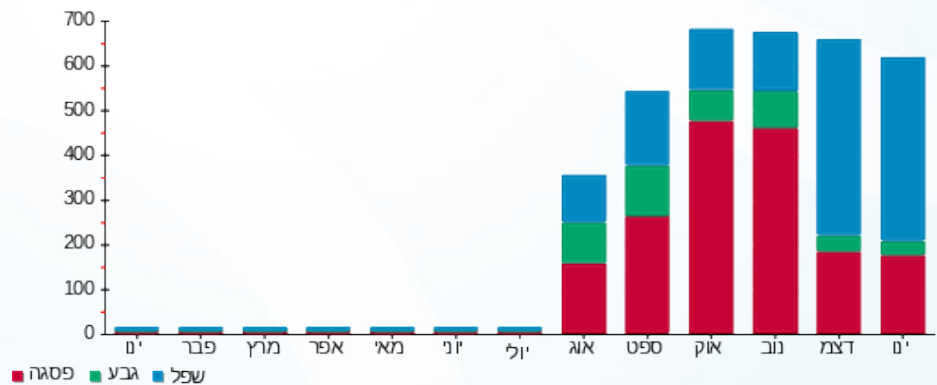
195.61 ₪	תשלום קבוע	
531.12 ₪	סה"כ לתשלום	לא כולל מע"מ

התפלגות חיוב בש"ח לפי תעו"ז



פסגה (166.83 ₪) 50%
 גבע (18.54 ₪) 45%
 שפל (150.15 ₪) 6%

הסטוריית צריכה בקוט"ש





01/02/19 תאריך הפקה:
 31/01/19 תאריך קריאה נוכחית:
 01/01/19 תאריך קריאה קודמת:

שם דייר: קומה 12 מכבי דנט
 שם אתר: קניון אבנת מגדל

לקוח/ה נכבד/ה, אנו מתכבדים להגיש את חישוב צריכת החשמל לתקופה 01/01/19 - 31/01/19:

קומה 12 מכבי דנט - 4 - 14155707

סוג תעריף	סוג צריכה	קריאה קודמת	קריאה נוכחית	סה"כ צריכה בקוט"ש	מחיר לקוט"ש בא"ג	סה"כ לתשלום
פרטי חשבון עבור תאריכים:						
777	פסגה	01/01/19	31/01/19	3,020.00	97.73	2,951.45 ₪
778	גבע	14,457.20	14,621.20	164.00	59.22	97.12 ₪
779	שפל	12,233.60	17,689.60	5,456.00	36.48	1,990.35 ₪

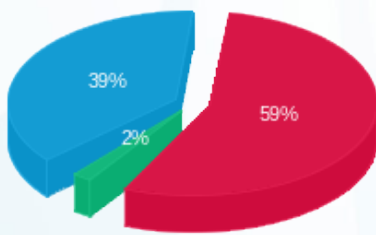
סה"כ לדייר:

פסגה	גבע	שפל	סה"כ	שיא ביקוש
3,020.00	164.00	5,456.00	8,640.00	38.36
2,951.45 ₪	97.12 ₪	1,990.35 ₪	5,038.92 ₪	

סה"כ צריכה
 סה"כ לתשלום

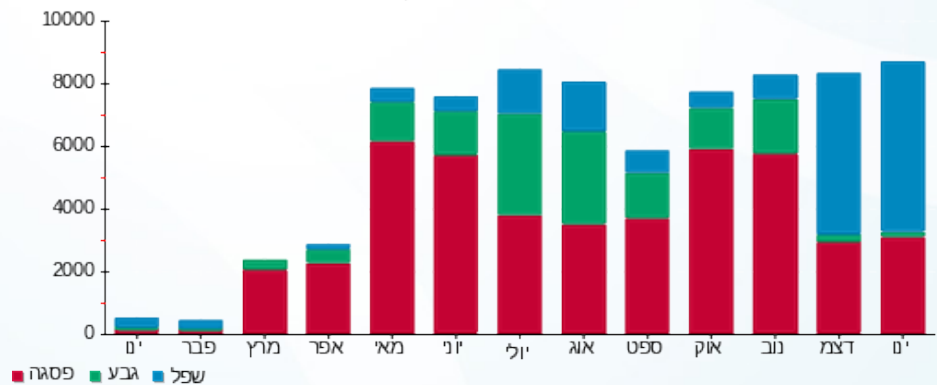
195.61 ₪	תשלום קבוע	
5,234.53 ₪	סה"כ לתשלום	לא כולל מע"מ

התפלגות חיוב בש"ח לפי תעו"ז



פסגה (2,951.45 ₪) 59%
 גבע (97.12 ₪) 39%
 שפל (1,990.35 ₪) 2%

הסטוריית צריכה בקוט"ש



01/02/19 תאריך הפקה:
 31/01/19 תאריך קריאה נוכחית:
 01/01/19 תאריך קריאה קודמת:

שם דייר: ריגנס ק. 11
 שם אתר: קניון אבנת מגדל

לקוח/ה נכבד/ה, אנו מתכבדים להגיש את חישוב צריכת החשמל לתקופה 01/01/19 - 31/01/19:

ריגנס בלתי חיוני 11 - 1 - 14155765

סוג תעריף	סוג צריכה	קריאה קודמת	קריאה נוכחית	סה"כ צריכה בקוט"ש	מחיר לקוט"ש בא"ג	סה"כ לתשלום
פרטי חשבון עבור תאריכים:			01/01/19	31/01/19		
777	פסגה	21,592.40	22,952.80	1,360.40	97.73	1,329.52 ₪
778	גבע	9,216.80	9,718.40	501.60	59.22	297.05 ₪
779	שפל	26,779.60	31,210.40	4,430.80	36.48	1,616.36 ₪

ריגנס חיוני 2 - 14155765

סוג תעריף	סוג צריכה	קריאה קודמת	קריאה נוכחית	סה"כ צריכה בקוט"ש	מחיר לקוט"ש בא"ג	סה"כ לתשלום
פרטי חשבון עבור תאריכים:			01/01/19	31/01/19		
777	פסגה	2,297.75	2,437.70	139.95	97.73	136.77 ₪
778	גבע	1,268.70	1,335.65	66.95	59.22	39.65 ₪
779	שפל	3,490.75	3,996.80	506.05	36.48	184.61 ₪

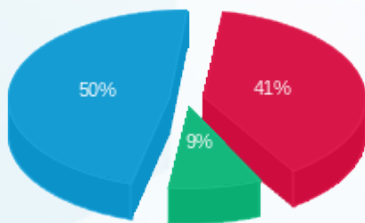
סה"כ לדיר:

פסגה	גבע	שפל	סה"כ	שיא ביקוש
1,500.35	568.55	4,936.85	7,005.75	524.46
1,466.29 ₪	336.70 ₪	1,800.96 ₪	3,603.95 ₪	

סה"כ צריכה
 סה"כ לתשלום

195.61 ₪	תשלום קבוע	
3,799.56 ₪	סה"כ לתשלום	לא כולל מע"מ

התפלגות חיוב בש"ח לפי תעו"ז



פסגה (1,466.29 ₪) 50%
 גבע (336.70 ₪) 9%
 שפל (1,800.96 ₪) 41%

הסטוריית צריכה בקוט"ש

