

03/02/19 תאריך הפקה:  
 31/01/19 תאריך קריאה נוכחית:  
 01/01/19 תאריך קריאה קודמת:

שם דייר: K2.3  
 שם אתר: צאם 2000

**לקוח/ה נכבד/ה, אנו מתכבדים להגיש את חישוב צריכת החשמל לתקופה 01/01/19 - 31/01/19:**

**K2.3 - 00023689 - 3**

סה"כ לתשלום	מחיר לקוט"ש בא"ג	סה"כ צריכה בקוט"ש	קריאה נוכחית	קריאה קודמת	סוג צריכה	סוג תעריף
			31/01/19	01/01/19		פרטי חשבון עבור תאריכים:
₪ 0.60	87.18	0.68	2,359,461.91	2,359,461.22	פסגה	777
₪ 0.89	51.52	1.73	1,602,074.50	1,602,072.77	גבע	778
₪ 0.54	29.72	1.82	801,755.84	801,754.02	שפל	779

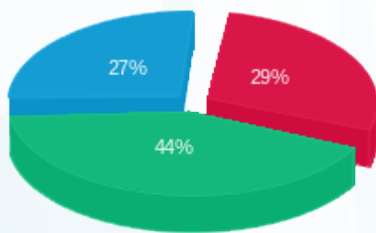
סה"כ לדייר:

שיא ביקוש	סה"כ	שפל	גבע	פסגה
4.45	4.23	1.82	1.73	0.68
	₪ 2.03	₪ 0.54	₪ 0.89	₪ 0.60

סה"כ צריכה  
 סה"כ לתשלום

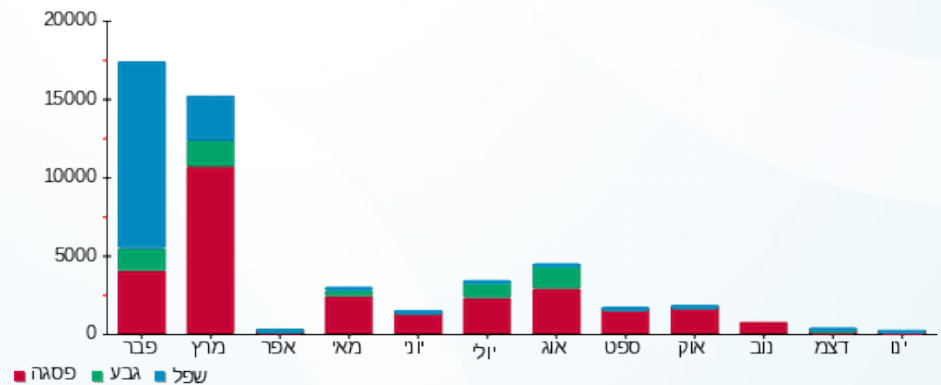
₪ 0.00	<b>תשלום קבוע</b>	
₪ 2.03	<b>סה"כ לתשלום</b>	<b>לא כולל מע"מ</b>

התפלגות חיוב בש"ח לפי תעו"ז



פסגה (0.60 ₪)  
 גבע (0.89 ₪)  
 שפל (0.54 ₪)

הסטוריית צריכה בקוט"ש





03/02/19

תאריך הפקה:

שם דייר: P01

31/01/19

תאריך קריאה נוכחית:

שם אתר: צאם 2000

01/01/19

תאריך קריאה קודמת:

לקוח/ה נכבד/ה, אנו מתכבדים להגיש את חישוב צריכת החשמל לתקופה 01/01/19 - 31/01/19:

P01 - 00023689 - 2

סה"כ לתשלום	מחיר לקוט"ש בא"ג	סה"כ צריכה בקוט"ש	קריאה נוכחית	קריאה קודמת	סוג צריכה	סוג תעריף
			31/01/19	01/01/19	פרטי חשבון עבור תאריכים:	
10,405.49 ₪	87.18	11,935.64	1,141,422.62	1,129,486.98	פסגה	777
2,729.23 ₪	51.52	5,297.42	656,379.80	651,082.38	גבע	778
12,330.19 ₪	29.72	41,487.86	892,407.61	850,919.75	שפל	779

סה"כ לדייר:

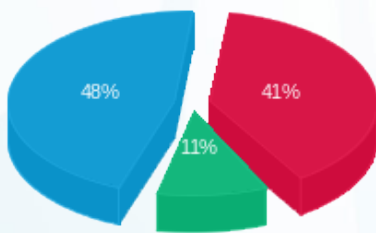
שיא ביקוש	סה"כ	שפל	גבע	פסגה
114.26	58,720.92	41,487.86	5,297.42	11,935.64
	25,464.91 ₪	12,330.19 ₪	2,729.23 ₪	10,405.49 ₪

סה"כ צריכה

סה"כ לתשלום

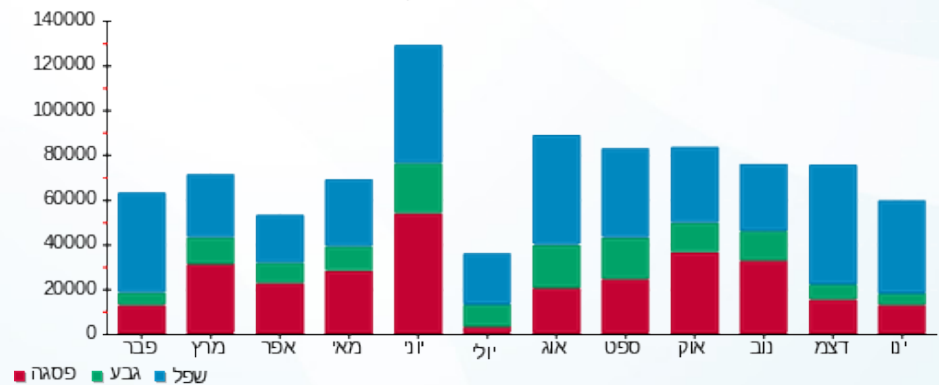
0.00 ₪	<b>תשלום קבוע</b>	
25,464.91 ₪	<b>סה"כ לתשלום</b>	<b>לא כולל מע"מ</b>

התפלגות חיוב בש"ח לפי תעו"ז



- פסגה (10,405.49 ₪) 48%
- גבע (2,729.23 ₪) 11%
- שפל (12,330.19 ₪) 41%

הסטוריית צריכה בקוט"ש





03/02/19 תאריך הפקה:  
 31/01/19 תאריך קריאה נוכחית:  
 01/01/19 תאריך קריאה קודמת:

שם דייר: מדחסי אויר צאם ימני (חדר קיטור)  
 שם אתר: צאם 2000

לקוח/ה נכבד/ה, אנו מתכבדים להגיש את חישוב צריכת החשמל לתקופה 01/01/19 - 31/01/19:

מדחסי אויר צאם ימני (חדר קיטור) - 12 - 16201590

סוג תעריף	סוג צריכה	קריאה קודמת	קריאה נוכחית	סה"כ צריכה בקוט"ש	מחיר לקוט"ש בא"ג	סה"כ לתשלום
		01/01/19	31/01/19			
777	פסגה	241,411.00	252,436.00	11,025.00	87.18	9,611.60 ₪
778	גבע	105,345.00	109,719.00	4,374.00	51.52	2,253.48 ₪
779	שפל	318,154.00	352,461.00	34,307.00	29.72	10,196.04 ₪

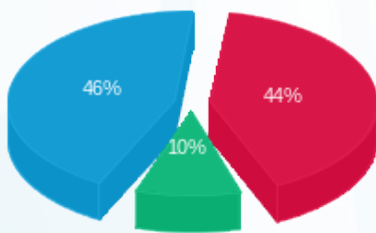
סה"כ לדייר:

פסגה	גבע	שפל	סה"כ	שיא ביקוש
11,025.00	4,374.00	34,307.00	49,706.00	112.49
9,611.60 ₪	2,253.48 ₪	10,196.04 ₪	22,061.12 ₪	

סה"כ צריכה  
 סה"כ לתשלום

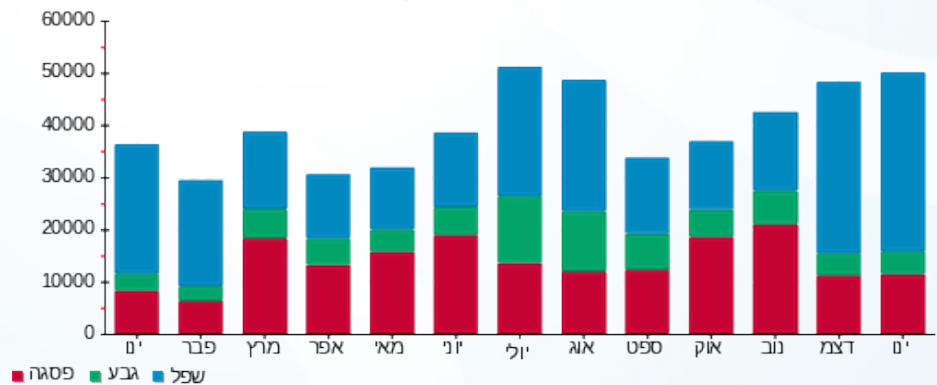
0.00 ₪	תשלום קבוע	
22,061.12 ₪	סה"כ לתשלום	לא כולל מע"מ

התפלגות חיוב בש"ח לפי תעו"ז



פסגה (9,611.60 ₪) 46%  
 גבע (2,253.48 ₪) 10%  
 שפל (10,196.04 ₪) 44%

הסטוריית צריכה בקוט"ש





03/02/19 תאריך הפקה:  
 31/01/19 תאריך קריאה נוכחית:  
 01/01/19 תאריך קריאה קודמת:

שם דייר: צאם 2000  
 שם אתר: צאם 2000

**לקוח/ה נכבד/ה, אנו מתכבדים להגיש את חישוב צריכת החשמל לתקופה 01/01/19 - 31/01/19:**
**שנאי 1 - 00009309 - T2**

סוג תעריף	סוג צריכה	קריאה קודמת	קריאה נוכחית	סה"כ צריכה בקוט"ש	מחיר לקוט"ש בא"ג	סה"כ לתשלום
			31/01/19	01/01/19	פרטי חשבון עבור תאריכים:	
777	פסגה	9,106,482.32	9,135,878.60	29,396.28	87.18	25,627.68 ₪
778	גבע	6,083,497.66	6,094,494.32	10,996.66	51.52	5,665.48 ₪
779	שפל	10,596,316.48	10,686,656.16	90,339.68	29.72	26,848.95 ₪

**דוגם + שער - 3 - 00009309**

סוג תעריף	סוג צריכה	קריאה קודמת	קריאה נוכחית	סה"כ צריכה בקוט"ש	מחיר לקוט"ש בא"ג	סה"כ לתשלום
			31/01/19	01/01/19	פרטי חשבון עבור תאריכים:	
777	פסגה	30,294.73	30,477.23	-182.50	87.18	-159.10 ₪
778	גבע	29,302.33	29,372.01	-69.68	51.52	-35.90 ₪
779	שפל	66,223.60	66,775.94	-552.35	29.72	-164.16 ₪

**מעבדה מחסן טכני - 4 - 00009309**

סוג תעריף	סוג צריכה	קריאה קודמת	קריאה נוכחית	סה"כ צריכה בקוט"ש	מחיר לקוט"ש בא"ג	סה"כ לתשלום
			31/01/19	01/01/19	פרטי חשבון עבור תאריכים:	
777	פסגה	470,599.64	471,730.10	-1,130.46	87.18	-985.54 ₪
778	גבע	318,124.39	318,571.93	-447.54	51.52	-230.57 ₪
779	שפל	456,409.28	460,696.56	-4,287.27	29.72	-1,274.18 ₪

**שירותי חדר מכונות - 5 - 00009309**

סוג תעריף	סוג צריכה	קריאה קודמת	קריאה נוכחית	סה"כ צריכה בקוט"ש	מחיר לקוט"ש בא"ג	סה"כ לתשלום
			31/01/19	01/01/19	פרטי חשבון עבור תאריכים:	
777	פסגה	17,208.37	17,548.07	-339.70	87.18	-296.15 ₪
778	גבע	9,561.93	9,724.11	-162.18	51.52	-83.56 ₪
779	שפל	29,910.18	31,137.67	-1,227.49	29.72	-364.81 ₪




**פריז דרייר - 6 - 00009309**

סוג תעריף	סוג צריכה	קריאה קודמת	קריאה נוכחית	סה"כ צריכה בקוט"ש	מחיר לקוט"ש בא"ג	סה"כ לתשלום
פרטי חשבון עבור תאריכים:			31/01/19	01/01/19		
777	פסגה	729,434.50	732,116.08	-2,681.58	87.18	₪ -2,337.80
778	גבע	489,717.45	490,960.32	-1,242.87	51.52	₪ -640.33
779	שפל	1,194,236.90	1,203,447.54	-9,210.64	29.72	₪ -2,737.40

**מתארת חוץ למלגות - 7 - 00009309**

סוג תעריף	סוג צריכה	קריאה קודמת	קריאה נוכחית	סה"כ צריכה בקוט"ש	מחיר לקוט"ש בא"ג	סה"כ לתשלום
פרטי חשבון עבור תאריכים:			31/01/19	01/01/19		
777	פסגה	52,691.80	52,865.08	-173.28	87.18	₪ -151.06
778	גבע	42,608.45	42,649.79	-41.34	51.52	₪ -21.30
779	שפל	82,921.44	83,149.74	-228.29	29.72	₪ -67.85

**Q29 - 00009309 - 8**

סוג תעריף	סוג צריכה	קריאה קודמת	קריאה נוכחית	סה"כ צריכה בקוט"ש	מחיר לקוט"ש בא"ג	סה"כ לתשלום
פרטי חשבון עבור תאריכים:			31/01/19	01/01/19		
777	פסגה	161,708.41	162,251.82	-543.40	87.18	₪ -473.74
778	גבע	102,343.06	102,555.74	-212.68	51.52	₪ -109.57
779	שפל	159,449.65	161,849.42	-2,399.77	29.72	₪ -713.21

**מאגר מים - 1 - 00023315**

סוג תעריף	סוג צריכה	קריאה קודמת	קריאה נוכחית	סה"כ צריכה בקוט"ש	מחיר לקוט"ש בא"ג	סה"כ לתשלום
פרטי חשבון עבור תאריכים:			31/01/19	01/01/19		
777	פסגה	11,429.26	11,429.30	-0.04	87.18	₪ -0.03
778	גבע	9,824.09	9,824.10	-0.01	51.52	₪ -0.01
779	שפל	18,171.31	18,171.44	-0.13	29.72	₪ -0.04

**P01 - 00023689 - 2**

סוג תעריף	סוג צריכה	קריאה קודמת	קריאה נוכחית	סה"כ צריכה בקוט"ש	מחיר לקוט"ש בא"ג	סה"כ לתשלום
פרטי חשבון עבור תאריכים:			31/01/19	01/01/19		
777	פסגה	1,129,486.98	1,141,422.62	11,935.64	87.18	₪ 10,405.49
778	גבע	651,082.38	656,379.80	5,297.42	51.52	₪ 2,729.23
779	שפל	850,919.75	892,407.61	41,487.86	29.72	₪ 12,330.19




**K2.3 - 00023689 - 3**

סה"כ לתשלום	מחיר לקוט"ש בא"ג	סה"כ צריכה בקוט"ש	קריאה נוכחית	קריאה קודמת	סוג צריכה	סוג תעריף
			31/01/19	01/01/19	פרטי חשבון עבור תאריכים:	
0.60 ₪	87.18	0.68	2,359,461.91	2,359,461.22	פסגה	777
0.89 ₪	51.52	1.73	1,602,074.50	1,602,072.77	גבע	778
0.54 ₪	29.72	1.82	801,755.84	801,754.02	שפל	779

**00023689 - 4 - משאבות מים בנג - 4**

סה"כ לתשלום	מחיר לקוט"ש בא"ג	סה"כ צריכה בקוט"ש	קריאה נוכחית	קריאה קודמת	סוג צריכה	סוג תעריף
			31/01/19	01/01/19	פרטי חשבון עבור תאריכים:	
-482.03 ₪	87.18	-552.92	370,438.94	369,886.02	פסגה	777
-137.97 ₪	51.52	-267.80	212,278.09	212,010.30	גבע	778
-598.59 ₪	29.72	-2,014.10	115,110.32	113,096.21	שפל	779

**00023689 - 5 - מדחס מיזוג - 5**

סה"כ לתשלום	מחיר לקוט"ש בא"ג	סה"כ צריכה בקוט"ש	קריאה נוכחית	קריאה קודמת	סוג צריכה	סוג תעריף
			31/01/19	01/01/19	פרטי חשבון עבור תאריכים:	
0.00 ₪	87.18	0.001	37,066.52	37,066.52	פסגה	777
0.00 ₪	51.52	0.0004	21,554.41	21,554.41	גבע	778
-0.00 ₪	29.72	-0.001	12,498.68	12,498.68	שפל	779

**00023689 - 6 - משאבות מזוג - 6**

סה"כ לתשלום	מחיר לקוט"ש בא"ג	סה"כ צריכה בקוט"ש	קריאה נוכחית	קריאה קודמת	סוג צריכה	סוג תעריף
			31/01/19	01/01/19	פרטי חשבון עבור תאריכים:	
-0.00 ₪	87.18	-0.004	23,917.41	23,917.41	פסגה	777
-0.00 ₪	51.52	-0.001	14,934.90	14,934.90	גבע	778
-0.00 ₪	29.72	-0.01	6,929.28	6,929.27	שפל	779

**00024354 - 1 - מחלקת חביתות - 1**

סה"כ לתשלום	מחיר לקוט"ש בא"ג	סה"כ צריכה בקוט"ש	קריאה נוכחית	קריאה קודמת	סוג צריכה	סוג תעריף
			31/01/19	01/01/19	פרטי חשבון עבור תאריכים:	
923.93 ₪	87.18	1,059.79	252,105.96	251,046.17	פסגה	777
1,439.93 ₪	51.52	2,794.90	61,526.13	58,731.23	גבע	778
3,122.34 ₪	29.72	10,505.86	93,975.33	83,469.47	שפל	779




**חדר קיטור - 12 - 16201590**

סה"כ לתשלום	מחיר לקוט"ש בא"ג	סה"כ צריכה בקוט"ש	קריאה נוכחית	קריאה קודמת	סוג צריכה	סוג תעריף
			31/01/19	01/01/19	פרטי חשבון עבור תאריכים:	
₪ -9,611.60	87.18	-11,025.00	252,436.00	241,411.00	פסגה	777
₪ -2,253.48	51.52	-4,374.00	109,719.00	105,345.00	גבע	778
₪ -10,196.04	29.72	-34,307.00	352,461.00	318,154.00	שפל	779

**הפסדי השנאה**

סה"כ לתשלום	הערה
₪ 1,649.08	הפסדי השנאה

**סה"כ לדייר:**

שיא ביקוש	סה"כ	שפל	גבע	פסגה	סה"כ צריכה
281.04	126,144.27	88,108.16	12,272.61	25,763.51	סה"כ לתשלום
	₪ 54,969.22	₪ 26,185.74	₪ 6,322.85	₪ 22,460.63	

₪ 0.00	<b>תשלום קבוע</b>	
₪ 56,618.30	<b>סה"כ לתשלום</b>	<b>לא כולל מע"מ</b>





03/02/19 תאריך הפקה:  
 31/01/19 תאריך קריאה נוכחית:  
 01/01/19 תאריך קריאה קודמת:

שם דייר: שגאי T1  
 שם אתר: צאם 2000

לקוח/ה נכבד/ה, אנו מתכבדים להגיש את חישוב צריכת החשמל לתקופה 01/01/19 - 31/01/19:

שגאי 8 - 00023689 - T1

סוג תעריף	סוג צריכה	קריאה קודמת	קריאה נוכחית	סה"כ צריכה בקוט"ש	מחיר לקוט"ש בא"ג	סה"כ לתשלום
		01/01/19	31/01/19			
777	פסגה	3,949,036.62	3,977,967.48	28,930.86	87.18	25,221.92 ₪
778	גבע	2,342,280.52	2,354,639.94	12,359.42	51.52	6,367.57 ₪
779	שפל	1,744,772.28	1,841,981.02	97,208.74	29.72	28,890.44 ₪

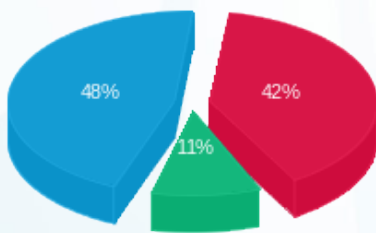
סה"כ לדייר:

פסגה	גבע	שפל	סה"כ	שיא ביקוש
28,930.86	12,359.42	97,208.74	138,499.02	277.84
25,221.92 ₪	6,367.57 ₪	28,890.44 ₪	60,479.93 ₪	

סה"כ צריכה  
 סה"כ לתשלום

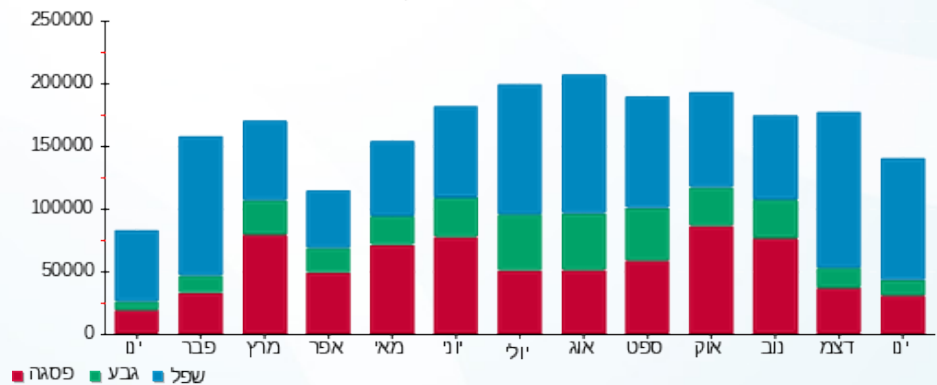
0.00 ₪	תשלום קבוע	
60,479.93 ₪	סה"כ לתשלום	לא כולל מע"מ

התפלגות חיוב בש"ח לפי תעו"ז



פסגה (25,221.92 ₪) 48%  
 גבע (6,367.57 ₪) 11%  
 שפל (28,890.44 ₪) 42%

הסטוריית צריכה בקוט"ש





03/02/19 תאריך הפקה:  
 31/01/19 תאריך קריאה נוכחית:  
 01/01/19 תאריך קריאה קודמת:

שם דייר: שניא T2  
 שם אתר: צאם 2000

לקוח/ה נכבד/ה, אנו מתכבדים להגיש את חישוב צריכת החשמל לתקופה 01/01/19 - 31/01/19:

שניא 1 - 00009309 - T2

סוג תעריף	סוג צריכה	קריאה קודמת	קריאה נוכחית	סה"כ צריכה בקוט"ש	מחיר לקוט"ש בא"ג	סה"כ לתשלום
		01/01/19	31/01/19			
777	פסגה	9,106,482.32	9,135,878.60	29,396.28	87.18	25,627.68 ₪
778	גבע	6,083,497.66	6,094,494.32	10,996.66	51.52	5,665.48 ₪
779	שפל	10,596,316.48	10,686,656.16	90,339.68	29.72	26,848.95 ₪

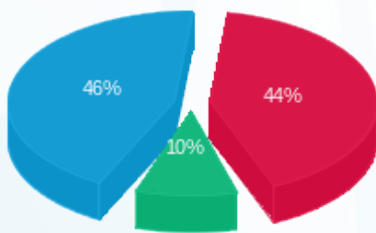
סה"כ לדייר:

פסגה	גבע	שפל	סה"כ	שיא ביקוש
29,396.28	10,996.66	90,339.68	130,732.62	281.04
25,627.68 ₪	5,665.48 ₪	26,848.95 ₪	58,142.11 ₪	

סה"כ צריכה  
 סה"כ לתשלום

0.00 ₪	תשלום קבוע	
58,142.11 ₪	סה"כ לתשלום	לא כולל מע"מ

התפלגות חיוב בש"ח לפי תעו"ז



פסגה (25,627.68 ₪) 46%  
 גבע (5,665.48 ₪) 10%  
 שפל (26,848.95 ₪) 44%

הסטוריית צריכה בקוט"ש

