

03/02/19 תאריך הפקה:
 31/01/19 תאריך קריאה נוכחית:
 01/01/19 תאריך קריאה קודמת:

שם דייר: אוטוסנטר 3-Q6
 שם אתר: מראה המפרץ

לקוח/ה נכבד/ה, אנו מתכבדים להגיש את חישוב צריכת החשמל לתקופה 01/01/19 - 31/01/19:

00022698 - 6

סוג תעריף	סוג צריכה	קריאה קודמת	קריאה נוכחית	סה"כ צריכה בקוט"ש	מחיר לקוט"ש בא"ג	סה"כ לתשלום
פרטי חשבון עבור תאריכים:						
777	פסגה	01/01/19	31/01/19	487.38	97.73	476.31 ₪
778	גבע	41,640.79	41,760.27	119.48	59.22	70.75 ₪
779	שפל	92,317.16	93,572.77	1,255.60	36.48	458.04 ₪

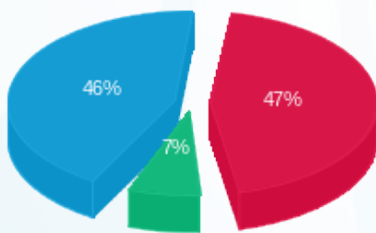
סה"כ לדייר:

פסגה	גבע	שפל	סה"כ	שיא ביקוש
487.38	119.48	1,255.60	1,862.46	6.80
476.31 ₪	70.75 ₪	458.04 ₪	1,005.11 ₪	

סה"כ צריכה
 סה"כ לתשלום

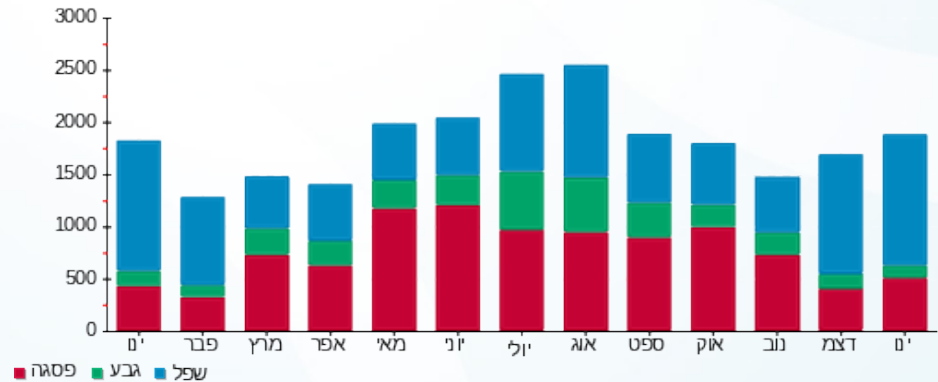
195.61 ₪	תשלום קבוע	
1,200.72 ₪	סה"כ לתשלום	לא כולל מע"מ

התפלגות חיוב בש"ח לפי תע"ז



פסגה (476.31 ₪) 46%
 גבע (70.75 ₪) 7%
 שפל (458.04 ₪) 47%

הסטוריית צריכה בקוט"ש





03/02/19

תאריך הפקה:

שם דייר: אולמי יהלום
שם אתר: מראה המפרץ

31/01/19

תאריך קריאה נוכחית:

01/01/19

תאריך קריאה קודמת:

לקוח/ה נכבד/ה, אנו מתכבדים להגיש את חישוב צריכת החשמל לתקופה 01/01/19 - 31/01/19:

00025049 - 2

סוג תעריף	סוג צריכה	קריאה קודמת	קריאה נוכחית	סה"כ צריכה בקוט"ש	מחיר לקוט"ש בא"ג	סה"כ לתשלום
פרטי חשבון עבור תאריכים:						
777	פסגה	01/01/19	31/01/19	8,198.22	97.73	8,012.12 ₪
778	גבע	1,432,111.94	1,432,935.50	823.57	59.22	487.72 ₪
779	שפל	1,617,868.67	1,631,788.10	13,919.42	36.48	5,077.81 ₪

סה"כ לדייר:

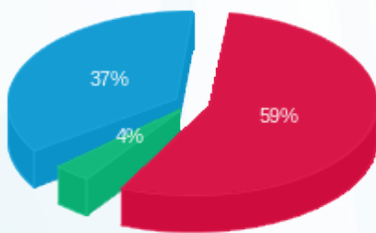
פסגה	גבע	שפל	סה"כ	שיא ביקוש
8,198.22	823.57	13,919.42	22,941.22	137.26
8,012.12 ₪	487.72 ₪	5,077.81 ₪	13,577.65 ₪	

סה"כ צריכה

סה"כ לתשלום

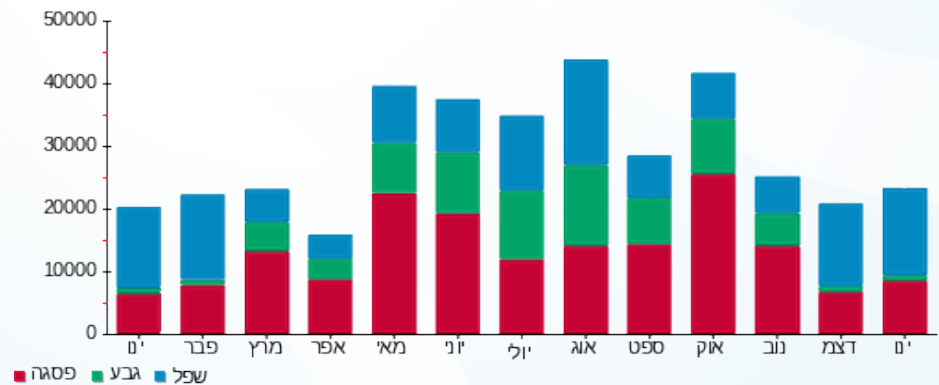
195.61 ₪	תשלום קבוע	
13,773.26 ₪	סה"כ לתשלום	לא כולל מע"מ

התפלגות חיוב בש"ח לפי תע"ז



פסגה (8,012.12 ₪) 59%
גבע (487.72 ₪) 37%
שפל (5,077.81 ₪) 4%

הסטוריית צריכה בקוט"ש



03/02/19 תאריך הפקה:
 31/01/19 תאריך קריאה נוכחית:
 01/01/19 תאריך קריאה קודמת:

שם דייר: ארומה 2-Q7
 שם אתר: מראה המפרץ

לקוח/ה נכבד/ה, אנו מתכבדים להגיש את חישוב צריכת החשמל לתקופה 01/01/19 - 31/01/19:

00022698 - 7

סוג תעריף	סוג צריכה	קריאה קודמת	קריאה נוכחית	סה"כ צריכה בקוט"ש	מחיר לקוט"ש בא"ג	סה"כ לתשלום
		01/01/19	31/01/19			
777	פסגה	1,099,087.47	1,102,315.68	3,228.21	97.73	3,154.93 ₪
778	גבע	739,067.31	740,597.28	1,529.97	59.22	906.05 ₪
779	שפל	1,070,890.006	1,080,769.06	9,879.05	36.48	3,603.88 ₪

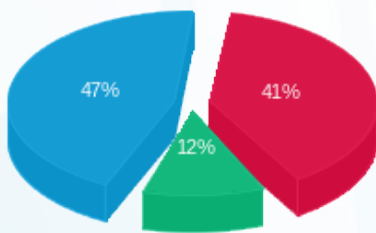
סה"כ לדיר:

פסגה	גבע	שפל	סה"כ	שיא ביקוש
3,228.21	1,529.97	9,879.05	14,637.22	50.46
3,154.93 ₪	906.05 ₪	3,603.88 ₪	7,664.85 ₪	

סה"כ צריכה
 סה"כ לתשלום

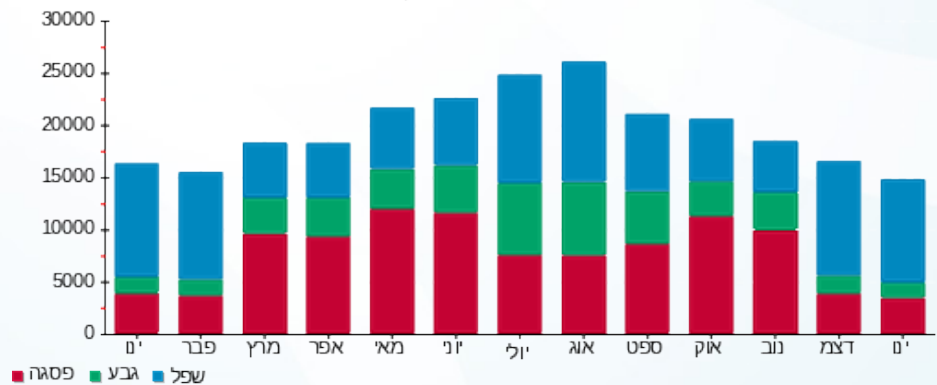
195.61 ₪	תשלום קבוע	
7,860.46 ₪	סה"כ לתשלום	לא כולל מע"מ

התפלגות חיוב בש"ח לפי תעו"ז



פסגה (3,154.93 ₪) 47%
 גבע (906.05 ₪) 12%
 שפל (3,603.88 ₪) 41%

הסטוריית צריכה בקוט"ש





03/02/19 תאריך הפקה:
 31/01/19 תאריך קריאה נוכחית:
 01/01/19 תאריך קריאה קודמת:

שם דייר: בוטיק יין וסיגרים Q2 A4
 שם אתר: מראה המפרץ

לקוח/ה נכבד/ה, אנו מתכבדים להגיש את חישוב צריכת החשמל לתקופה 01/01/19 - 31/01/19:

00022448 - 2

סוג תעריף	סוג צריכה	קריאה קודמת	קריאה נוכחית	סה"כ צריכה בקוט"ש	מחיר לקוט"ש בא"ג	סה"כ לתשלום
פרטי חשבון עבור תאריכים:						
777	פסגה	01/01/19	31/01/19	1,810.48	97.73	1,769.38 ₪
778	גבע	193,822.08	194,253.64	431.57	59.22	255.57 ₪
779	שפל	293,074.94	297,228.85	4,153.91	36.48	1,515.35 ₪

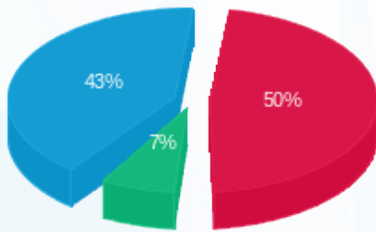
סה"כ לדיר:

פסגה	גבע	שפל	סה"כ	שיא ביקוש
1,810.48	431.57	4,153.91	6,395.96	23.76
1,769.38 ₪	255.57 ₪	1,515.35 ₪	3,540.30 ₪	

סה"כ צריכה
 סה"כ לתשלום

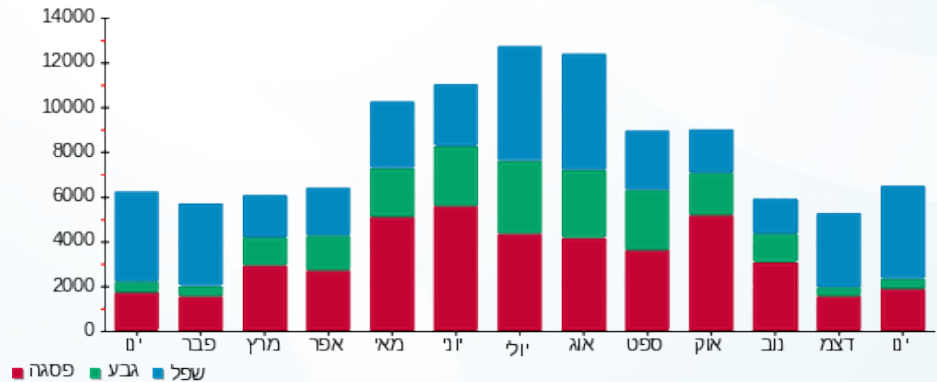
195.61 ₪	תשלום קבוע	
3,735.91 ₪	סה"כ לתשלום	לא כולל מע"מ

התפלגות חיוב בש"ח לפי תע"ז



פסגה (1,769.38 ₪) 43%
 גבע (255.57 ₪) 7%
 שפל (1,515.35 ₪) 50%

הסטוריית צריכה בקוט"ש





03/02/19

תאריך הפקה:

שם דייר: ביג אלקטריק 2

31/01/19

תאריך קריאה נוכחית:

שם אתר: מראה המפרץ

01/01/19

תאריך קריאה קודמת:

לקוח/ה נכבד/ה, אנו מתכבדים להגיש את חישוב צריכת החשמל לתקופה 01/01/19 - 31/01/19:

ביג אלקטריק 2 - 8 - 00022698

סוג תעריף	סוג צריכה	קריאה קודמת	קריאה נוכחית	סה"כ צריכה בקוט"ש	מחיר לקוט"ש בא"ג	סה"כ לתשלום
פרטי חשבון עבור תאריכים:						
777	פסגה	01/01/19	31/01/19	107.39	97.73	104.95 ₪
778	גבע	10,433.78	10,462.03	28.25	59.22	16.73 ₪
779	שפל	31,360.36	31,611.15	250.79	36.48	91.49 ₪

סה"כ לדייר:

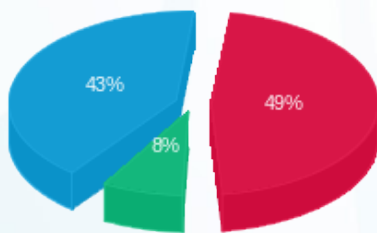
פסגה	גבע	שפל	סה"כ	שיא ביקוש
107.39	28.25	250.79	386.43	0.90
104.95 ₪	16.73 ₪	91.49 ₪	213.17 ₪	

סה"כ צריכה

סה"כ לתשלום

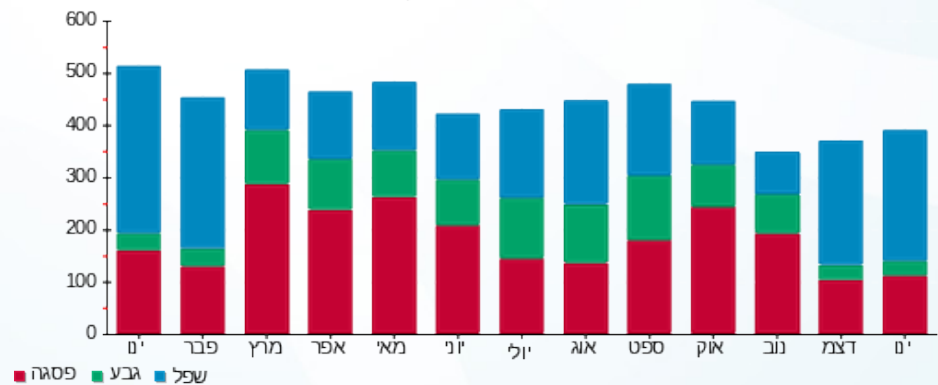
195.61 ₪	תשלום קבוע	
408.78 ₪	סה"כ לתשלום	לא כולל מע"מ

התפלגות חיוב בש"ח לפי תעו"ז



- פסגה (104.95 ₪) - 43%
- גבע (16.73 ₪) - 8%
- שפל (91.49 ₪) - 49%

הסטוריית צריכה בקוט"ש





03/02/19 תאריך הפקה:
 31/01/19 תאריך קריאה נוכחית:
 01/01/19 תאריך קריאה קודמת:

שם דייר: ביג אלקטריק Q4-B05
 שם אתר: מראה המפרץ

לקוח/ה נכבד/ה, אנו מתכבדים להגיש את חישוב צריכת החשמל לתקופה 01/01/19 - 31/01/19:

00022698 - 4

סוג תעריף	סוג צריכה	קריאה קודמת	קריאה נוכחית	סה"כ צריכה בקוט"ש	מחיר לקוט"ש בא"ג	סה"כ לתשלום
פרטי חשבון עבור תאריכים:						
777	פסגה	01/01/19	31/01/19	853.18	97.73	833.82 ₪
778	גבע	84,216.64	84,320.55	103.91	59.22	61.54 ₪
779	שפל	85,797.04	87,203.77	1,406.73	36.48	513.17 ₪

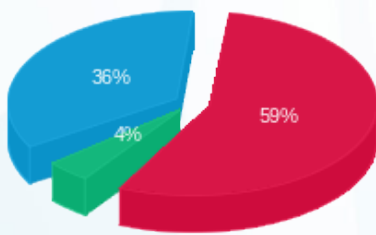
סה"כ לדייר:

פסגה	גבע	שפל	סה"כ	שיא ביקוש
853.18	103.91	1,406.73	2,363.82	8.38
833.82 ₪	61.54 ₪	513.17 ₪	1,408.53 ₪	

סה"כ צריכה
 סה"כ לתשלום

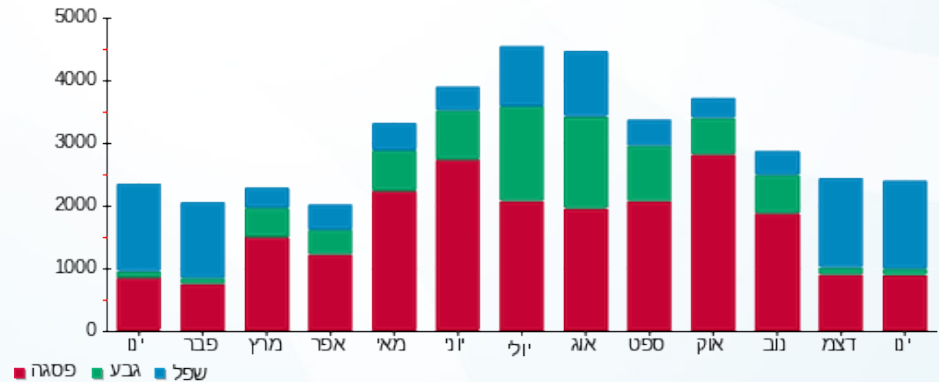
195.61 ₪	תשלום קבוע	
1,604.14 ₪	סה"כ לתשלום	לא כולל מע"מ

התפלגות חיוב בש"ח לפי תעו"ז



פסגה (833.82 ₪) 59%
 גבע (61.54 ₪) 36%
 שפל (513.17 ₪) 4%

הסטוריית צריכה בקוט"ש





03/02/19

תאריך הפקה:

שם דייר: ג.פ טרייד מוטורס

31/01/19

תאריך קריאה נוכחית:

שם אתר: מראה המפרץ

01/01/19

תאריך קריאה קודמת:

לקוח/ה נכבד/ה, אנו מתכבדים להגיש את חישוב צריכת החשמל לתקופה 01/01/19 - 31/01/19:

00022698 - 2

סוג תעריף	סוג צריכה	קריאה קודמת	קריאה נוכחית	סה"כ צריכה בקוט"ש	מחיר לקוט"ש בא"ג	סה"כ לתשלום
פרטי חשבון עבור תאריכים:						
777	פסגה	01/01/19	31/01/19	374.27	97.73	365.77 ₪
778	גבע	42,251.79	42,350.32	98.53	59.22	58.35 ₪
779	שפל	59,522.01	60,546.23	1,024.22	36.48	373.64 ₪

סה"כ לדיר:

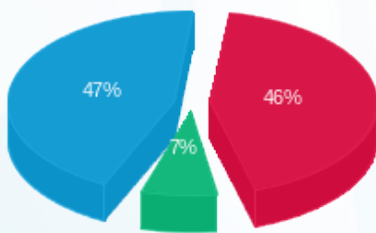
פסגה	גבע	שפל	סה"כ	שיא ביקוש
374.27	98.53	1,024.22	1,497.03	11.63
365.77 ₪	58.35 ₪	373.64 ₪	797.76 ₪	

סה"כ צריכה

סה"כ לתשלום

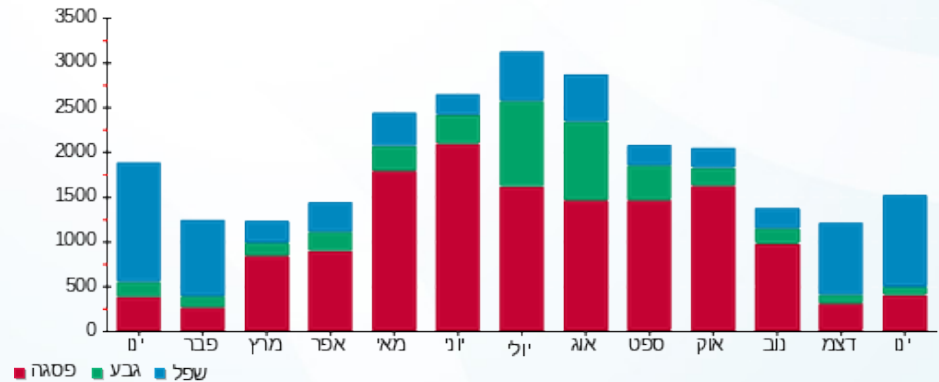
195.61 ₪	תשלום קבוע	
993.37 ₪	סה"כ לתשלום	לא כולל מע"מ

התפלגות חיוב בש"ח לפי תעו"ז



- פסגה (365.77 ₪)
- גבע (58.35 ₪)
- שפל (373.64 ₪)

הסטוריית צריכה בקוט"ש





03/02/19

תאריך הפקה:

שם דייר: דלתא Q2-B13

31/01/19

תאריך קריאה נוכחית:

שם אתר: מראה המפרץ

01/01/19

תאריך קריאה קודמת:

לקוח/ה נכבד/ה, אנו מתכבדים להגיש את חישוב צריכת החשמל לתקופה 01/01/19 - 31/01/19:

00022793 - 2

סוג תעריף	סוג צריכה	קריאה קודמת	קריאה נוכחית	סה"כ צריכה בקוט"ש	מחיר לקוט"ש בא"ג	סה"כ לתשלום
פרטי חשבון עבור תאריכים:						
		01/01/19	31/01/19			
777	פסגה	266,892.57	266,892.79	0.22	97.73	0.22 ₪
778	גבע	110,934.44	110,934.54	0.11	59.22	0.06 ₪
779	שפל	75,444.66	75,445.41	0.75	36.48	0.27 ₪

סה"כ לדייר:

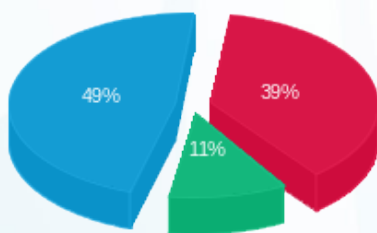
פסגה	גבע	שפל	סה"כ	שיא ביקוש
0.22	0.11	0.75	1.08	0.03
0.22 ₪	0.06 ₪	0.27 ₪	0.55 ₪	

סה"כ צריכה

סה"כ לתשלום

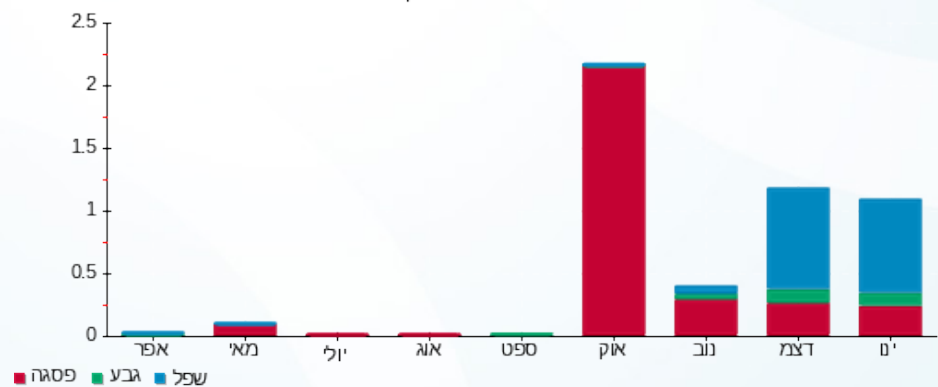
195.61 ₪	תשלום קבוע	
196.16 ₪	סה"כ לתשלום	לא כולל מע"מ

התפלגות חיוב בש"ח לפי תעו"ז



פסגה (0.22 ₪) ■
גבע (0.06 ₪) ■
שפל (0.27 ₪) ■

הסטוריית צריכה בקוט"ש





03/02/19 תאריך הפקה:
 31/01/19 תאריך קריאה נוכחית:
 01/01/19 תאריך קריאה קודמת:

שם דייר: חנא חליחל
 שם אתר: מראה המפרץ

לקוח/ה נכבד/ה, אנו מתכבדים להגיש את חישוב צריכת החשמל לתקופה 01/01/19 - 31/01/19:

00022698 - 5

סוג תעריף	סוג צריכה	קריאה קודמת	קריאה נוכחית	סה"כ צריכה בקוט"ש	מחיר לקוט"ש בא"ג	סה"כ לתשלום
פרטי חשבון עבור תאריכים:						
777	פסגה	01/01/19	31/01/19	681.54	97.73	666.07 ₪
778	גבע	139,978.57	140,266.95	288.38	59.22	170.78 ₪
779	שפל	300,673.41	305,777.35	5,103.94	36.48	1,861.92 ₪

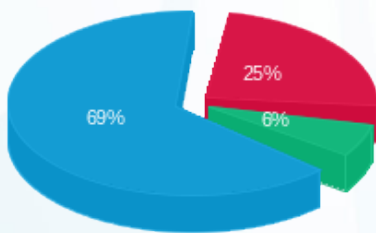
סה"כ לדיר:

פסגה	גבע	שפל	סה"כ	שיא ביקוש
681.54	288.38	5,103.94	6,073.86	26.16
₪ 666.07	₪ 170.78	₪ 1,861.92	₪ 2,698.77	

סה"כ צריכה
 סה"כ לתשלום

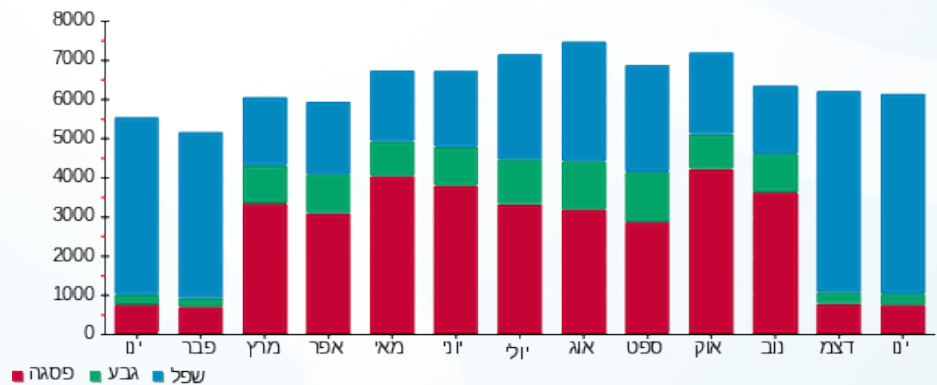
₪ 195.61	תשלום קבוע	
₪ 2,894.38	סה"כ לתשלום	לא כולל מע"מ

התפלגות חיוב בש"ח לפי תעו"ז



פסגה (₪ 666.07) 69%
 גבע (₪ 170.78) 25%
 שפל (₪ 1,861.92) 6%

הסטוריית צריכה בקוט"ש





03/02/19 תאריך הפקה:
 31/01/19 תאריך קריאה נוכחית:
 01/01/19 תאריך קריאה קודמת:

שם דייר: כלמוביל
 שם אתר: מראה המפרץ

לקוח/ה נכבד/ה, אנו מתכבדים להגיש את חישוב צריכת החשמל לתקופה 01/01/19 - 31/01/19:

כלמוביל - 4 - 00025049

סה"כ לתשלום	מחיר לקוט"ש בא"ג	סה"כ צריכה בקוט"ש	קריאה נוכחית	קריאה קודמת	סוג צריכה	סוג תעריף
			31/01/19	01/01/19		פרטי חשבון עבור תאריכים:
₪ 1,099.62	97.73	1,125.16	37,717.78	36,592.62	פסגה	777
₪ 197.53	59.22	333.56	12,763.96	12,430.40	גבע	778
₪ 2,006.56	36.48	5,500.44	21,679.63	16,179.19	שפל	779

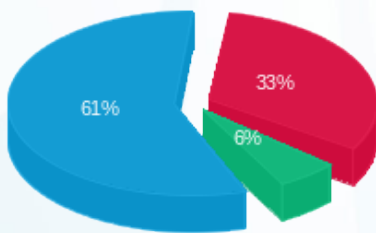
סה"כ לדייר:

שיא ביקוש	סה"כ	שפל	גבע	פסגה
41.77	6,959.16	5,500.44	333.56	1,125.16
	₪ 3,303.72	₪ 2,006.56	₪ 197.53	₪ 1,099.62

סה"כ צריכה
 סה"כ לתשלום

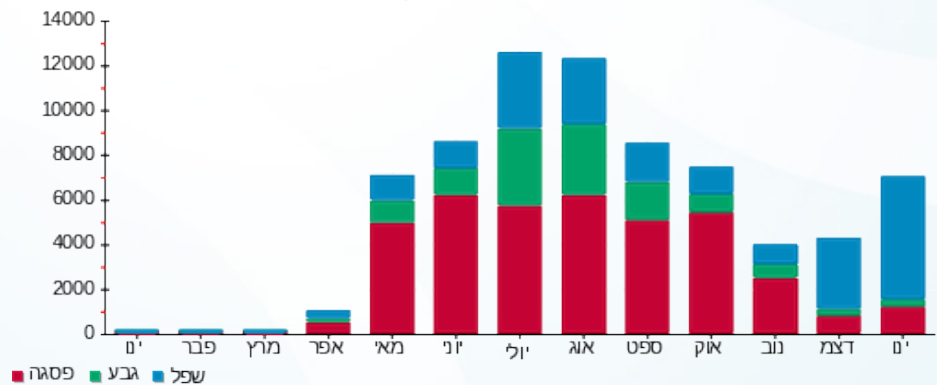
₪ 195.61	תשלום קבוע	
₪ 3,499.33	סה"כ לתשלום	לא כולל מע"מ

התפלגות חיוב בש"ח לפי תעו"ז



פסגה (₪ 1,099.62) 61%
 גבע (₪ 197.53) 6%
 שפל (₪ 2,006.56) 33%

הסטוריית צריכה בקוט"ש



03/02/19 תאריך הפקה:
 31/01/19 תאריך קריאה נוכחית:
 01/01/19 תאריך קריאה קודמת:

שם דייר: מחסני חשמל
 שם אתר: מראה המפרץ

לקוח/ה נכבד/ה, אנו מתכבדים להגיש את חישוב צריכת החשמל לתקופה 01/01/19 - 31/01/19:

00025049 - 1

סוג תעריף	סוג צריכה	קריאה קודמת	קריאה נוכחית	סה"כ צריכה בקוט"ש	מחיר לקוט"ש בא"ג	סה"כ לתשלום
		01/01/19	31/01/19	פרטי חשבון עבור תאריכים:		
777	פסגה	1,333,046.64	1,335,300.87	2,254.23	97.73	2,203.06 ₪
778	גבע	725,652.88	725,912.30	259.42	59.22	153.63 ₪
779	שפל	577,347.56	581,131.85	3,784.29	36.48	1,380.51 ₪

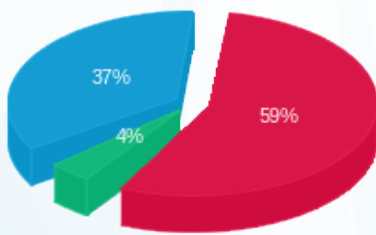
סה"כ לדיר:

פסגה	גבע	שפל	סה"כ	שיא ביקוש
2,254.23	259.42	3,784.29	6,297.93	31.98
2,203.06 ₪	153.63 ₪	1,380.51 ₪	3,737.19 ₪	

סה"כ צריכה
 סה"כ לתשלום

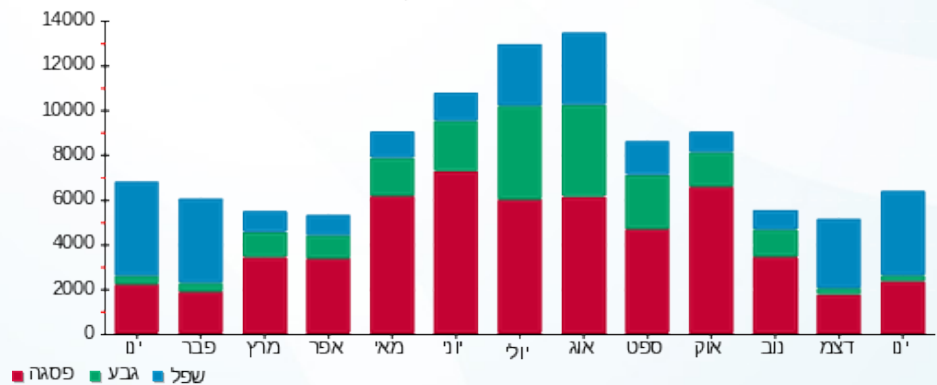
195.61 ₪	תשלום קבוע	
3,932.80 ₪	סה"כ לתשלום	לא כולל מע"מ

התפלגות חיוב בש"ח לפי תעו"ז



פסגה (2,203.06 ₪) 37%
 גבע (153.63 ₪) 4%
 שפל (1,380.51 ₪) 59%

הסטוריית צריכה בקוט"ש





03/02/19

תאריך הפקה:

שם דייר: מסעדה קווקזית

31/01/19

תאריך קריאה נוכחית:

שם אתר: מראה המפרץ

01/01/19

תאריך קריאה קודמת:

לקוח/ה נכבד/ה, אנו מתכבדים להגיש את חישוב צריכת החשמל לתקופה 01/01/19 - 31/01/19:

00022450 - 1

סוג תעריף	סוג צריכה	קריאה קודמת	קריאה נוכחית	סה"כ צריכה בקוט"ש	מחיר לקוט"ש בא"ג	סה"כ לתשלום
פרטי חשבון עבור תאריכים:						
777	פסגה	01/01/19	31/01/19	1,805.91	97.73	1,764.92 ₪
778	גבע	63,604.95	64,022.48	417.53	59.22	247.26 ₪
779	שפל	134,698.69	138,778.26	4,079.57	36.48	1,488.23 ₪

סה"כ לדייר:

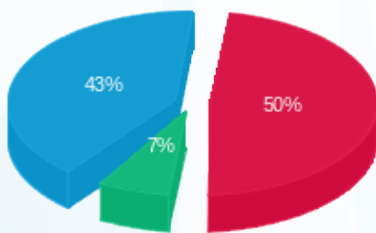
פסגה	גבע	שפל	סה"כ	שיא ביקוש
1,805.91	417.53	4,079.57	6,303.01	37.82
1,764.92 ₪	247.26 ₪	1,488.23 ₪	3,500.41 ₪	

סה"כ צריכה

סה"כ לתשלום

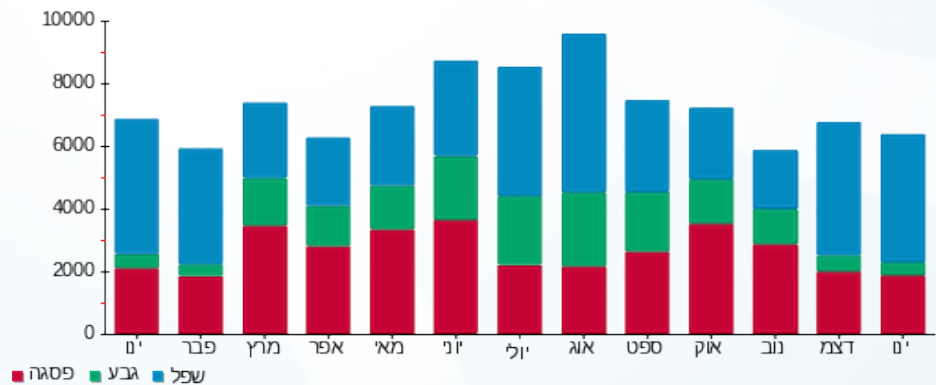
195.61 ₪	תשלום קבוע	
3,696.02 ₪	סה"כ לתשלום	לא כולל מע"מ

התפלגות חיוב בש"ח לפי תעו"ז



- פסגה (1,764.92 ₪) 43%
- גבע (247.26 ₪) 7%
- שפל (1,488.23 ₪) 50%

הסטוריית צריכה בקוט"ש





03/02/19

תאריך הפקה:

שם דייר: מסעדה קווקזית VIP

31/01/19

תאריך קריאה נוכחית:

שם אתר: מראה המפרץ

01/01/19

תאריך קריאה קודמת:

לקוח/ה נכבד/ה, אנו מתכבדים להגיש את חישוב צריכת החשמל לתקופה 01/01/19 - 31/01/19:

מסעדה קווקזית 8 - 00022450 - VIP

סוג תעריף	סוג צריכה	קריאה קודמת	קריאה נוכחית	סה"כ צריכה בקוט"ש	מחיר לקוט"ש בא"ג	סה"כ לתשלום
פרטי חשבון עבור תאריכים:						
777	פסגה	01/01/19	31/01/19	544.23	97.73	531.87 ₪
778	גבע	13,519.50	13,608.31	88.81	59.22	52.59 ₪
779	שפל	21,631.47	22,573.18	941.70	36.48	343.53 ₪

סה"כ לדייר:

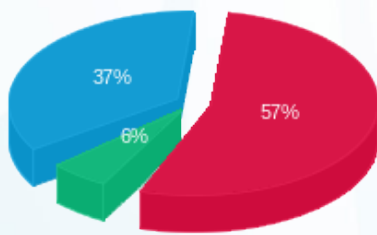
פסגה	גבע	שפל	סה"כ	שיא ביקוש
544.23	88.81	941.70	1,574.74	14.15
531.87 ₪	52.59 ₪	343.53 ₪	928.00 ₪	

סה"כ צריכה

סה"כ לתשלום

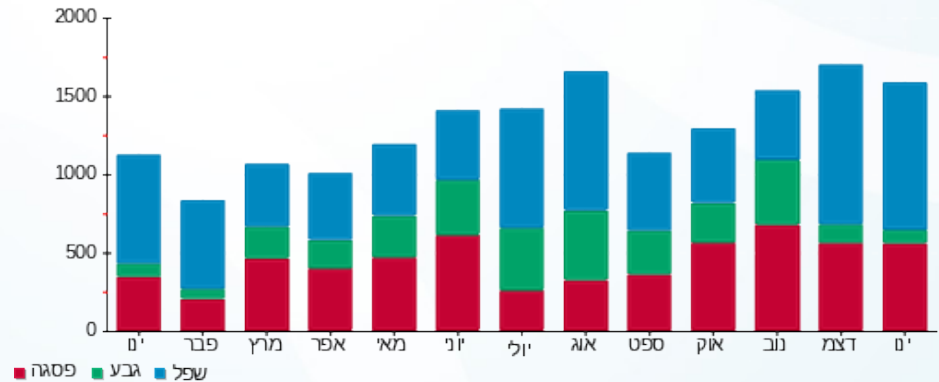
195.61 ₪	תשלום קבוע	
1,123.61 ₪	סה"כ לתשלום	לא כולל מע"מ

התפלגות חיוב בש"ח לפי תע"ז



- פסגה (531.87 ₪) 57%
- גבע (52.59 ₪) 6%
- שפל (343.53 ₪) 37%

הסטוריית צריכה בקוט"ש





03/02/19

תאריך הפקה:

שם דייר: מקדונלדס Q14 B22

31/01/19

תאריך קריאה נוכחית:

שם אתר: מראה המפרץ

01/01/19

תאריך קריאה קודמת:

לקוח/ה נכבד/ה, אנו מתכבדים להגיש את חישוב צריכת החשמל לתקופה 01/01/19 - 31/01/19:

00022450 - 6

סוג תעריף	סוג צריכה	קריאה קודמת	קריאה נוכחית	סה"כ צריכה בקוט"ש	מחיר לקוט"ש בא"ג	סה"כ לתשלום
פרטי חשבון עבור תאריכים:						
777	פסגה	01/01/19	31/01/19	2,875.23	97.73	2,809.96 ₪
778	גבע	440,342.56	440,894.07	551.51	59.22	326.60 ₪
779	שפל	552,652.78	558,509.04	5,856.26	36.48	2,136.36 ₪

סה"כ לדייר:

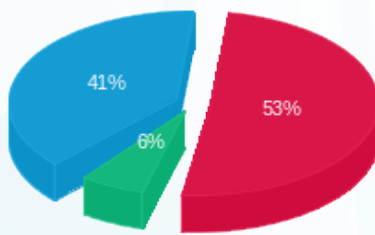
פסגה	גבע	שפל	סה"כ	שיא ביקוש
2,875.23	551.51	5,856.26	9,283.00	34.69
2,809.96 ₪	326.60 ₪	2,136.36 ₪	5,272.93 ₪	

סה"כ צריכה

סה"כ לתשלום

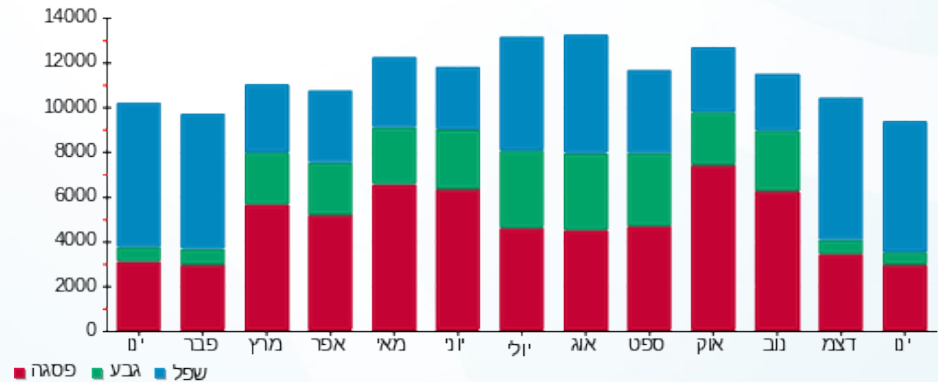
195.61 ₪	תשלום קבוע	
5,468.54 ₪	סה"כ לתשלום	לא כולל מע"מ

התפלגות חיוב בש"ח לפי תע"ז



פסגה (2,809.96 ₪) 53%
 גבע (326.60 ₪) 6%
 שפל (2,136.36 ₪) 41%

הסטוריית צריכה בקוט"ש





03/02/19 תאריך הפקה:
 31/01/19 תאריך קריאה נוכחית:
 01/01/19 תאריך קריאה קודמת:

שם דייר: מרצפות פקיעין Q1-B14
 שם אתר: מראה המפרץ

לקוח/ה נכבד/ה, אנו מתכבדים להגיש את חישוב צריכת החשמל לתקופה 01/01/19 - 31/01/19:

00022793 - 1

סוג תעריף	סוג צריכה	קריאה קודמת	קריאה נוכחית	סה"כ צריכה בקוט"ש	מחיר לקוט"ש בא"ג	סה"כ לתשלום
פרטי חשבון עבור תאריכים:						
777	פסגה	01/01/19	31/01/19	484.97	97.73	473.96 ₪
778	גבע	118,556.94	118,631.93	74.99	59.22	44.41 ₪
779	שפל	136,121.43	137,784.55	1,663.12	36.48	606.71 ₪

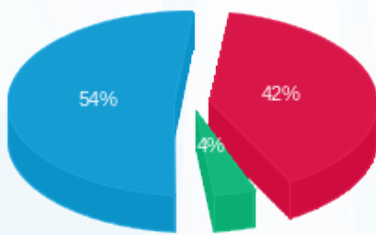
סה"כ לדייר:

פסגה	גבע	שפל	סה"כ	שיא ביקוש
484.97	74.99	1,663.12	2,223.08	10.29
473.96 ₪	44.41 ₪	606.71 ₪	1,125.08 ₪	

סה"כ צריכה
 סה"כ לתשלום

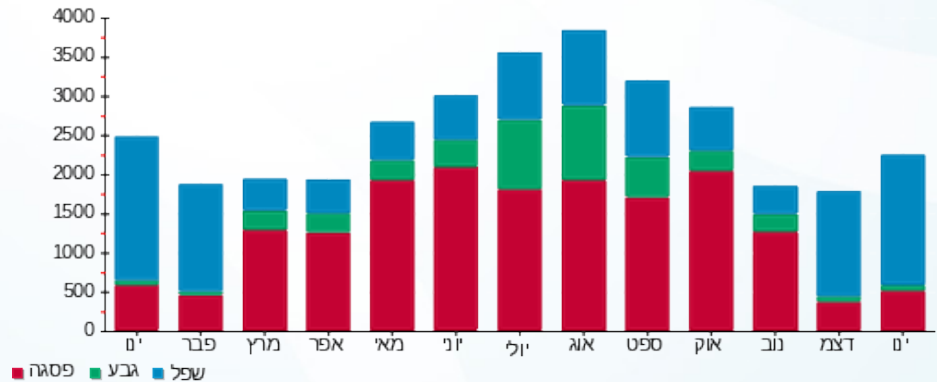
195.61 ₪	תשלום קבוע	
1,320.69 ₪	סה"כ לתשלום	לא כולל מע"מ

התפלגות חיוב בש"ח לפי תע"ז



■ פסגה (473.96 ₪)
 ■ גבע (44.41 ₪)
 ■ שפל (606.71 ₪)

הסטוריית צריכה בקוט"ש





03/02/19 תאריך הפקה:
 31/01/19 תאריך קריאה נוכחית:
 01/01/19 תאריך קריאה קודמת:

שם דייר: משאושה
 שם אתר: מראה המפרץ

לקוח/ה נכבד/ה, אנו מתכבדים להגיש את חישוב צריכת החשמל לתקופה 01/01/19 - 31/01/19:

00022450 - 7

סוג תעריף	סוג צריכה	קריאה קודמת	קריאה נוכחית	סה"כ צריכה בקוט"ש	מחיר לקוט"ש בא"ג	סה"כ לתשלום
		01/01/19	31/01/19			
777	פסגה	142,937.95	143,361.53	423.58	97.73	413.97 ₪
778	גבע	86,613.56	86,747.11	133.55	59.22	79.09 ₪
779	שפל	139,575.12	141,026.43	1,451.31	36.48	529.44 ₪

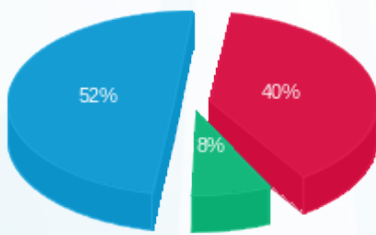
סה"כ לדייר:

פסגה	גבע	שפל	סה"כ	שיא ביקוש
423.58	133.55	1,451.31	2,008.45	6.56
413.97 ₪	79.09 ₪	529.44 ₪	1,022.50 ₪	

סה"כ צריכה
 סה"כ לתשלום

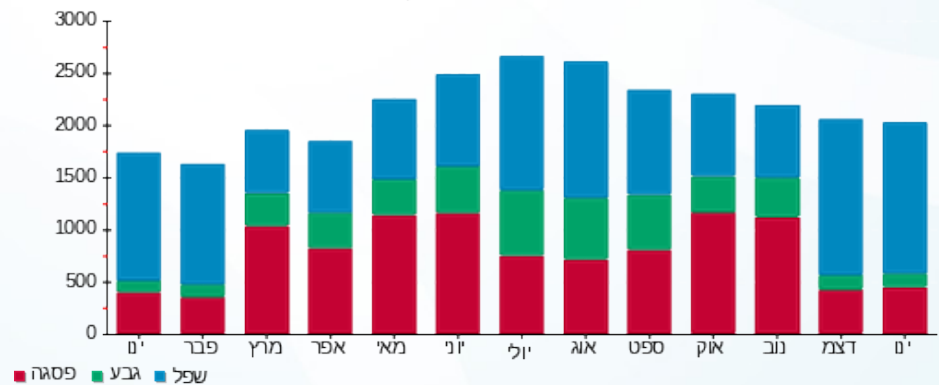
195.61 ₪	תשלום קבוע	
1,218.11 ₪	סה"כ לתשלום	לא כולל מע"מ

התפלגות חיוב בש"ח לפי תעו"ז



פסגה (413.97 ₪) 52%
 גבע (79.09 ₪) 8%
 שפל (529.44 ₪) 40%

הסטוריית צריכה בקוט"ש





03/02/19

תאריך הפקה:

שם דייר: משאושה 2
שם אתר: מראה המפרץ

31/01/19

תאריך קריאה נוכחית:

01/01/19

תאריך קריאה קודמת:

לקוח/ה נכבד/ה, אנו מתכבדים להגיש את חישוב צריכת החשמל לתקופה 01/01/19 - 31/01/19:

00022450 - 3

סוג תעריף	סוג צריכה	קריאה קודמת	קריאה נוכחית	סה"כ צריכה בקוט"ש	מחיר לקוט"ש בא"ג	סה"כ לתשלום
פרטי חשבון עבור תאריכים:						
777	פסגה	01/01/19	31/01/19	369.61	97.73	361.22 ₪
778	גבע	62,310.52	62,414.65	104.13	59.22	61.67 ₪
779	שפל	95,034.33	96,514.06	1,479.73	36.48	539.81 ₪

סה"כ לדייר:

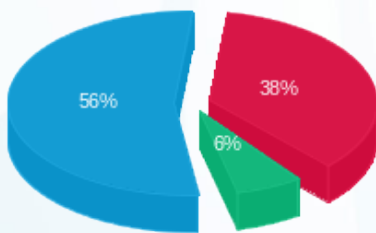
פסגה	גבע	שפל	סה"כ	שיא ביקוש
369.61	104.13	1,479.73	1,953.48	10.31
361.22 ₪	61.67 ₪	539.81 ₪	962.70 ₪	

סה"כ צריכה

סה"כ לתשלום

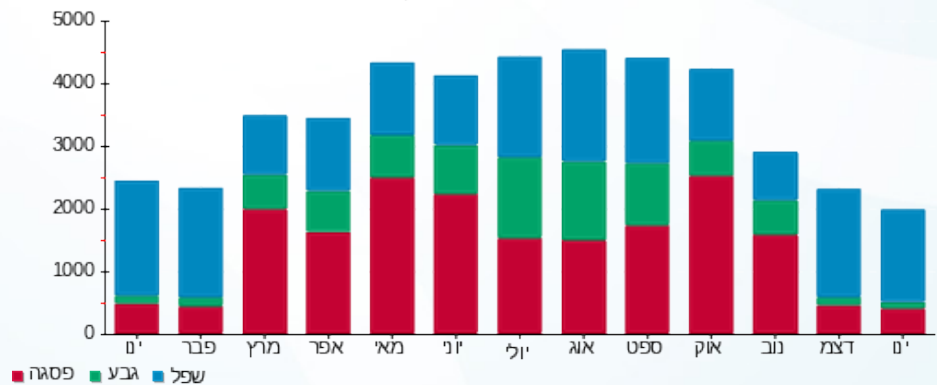
195.61 ₪	תשלום קבוע	
1,158.31 ₪	סה"כ לתשלום	לא כולל מע"מ

התפלגות חיוב בש"ח לפי תעו"ז



פסגה (361.22 ₪) 56%
גבע (61.67 ₪) 6%
שפל (539.81 ₪) 38%

הסטוריית צריכה בקוט"ש





03/02/19 תאריך הפקה:
 31/01/19 תאריך קריאה נוכחית:
 01/01/19 תאריך קריאה קודמת:

שם דייר: פיצויה - טל זק Q13-B23
 שם אתר: מראה המפרץ

לקוח/ה נכבד/ה, אנו מתכבדים להגיש את חישוב צריכת החשמל לתקופה 01/01/19 - 31/01/19:

00022450 - 5

סוג תעריף	סוג צריכה	קריאה קודמת	קריאה נוכחית	סה"כ צריכה בקוט"ש	מחיר לקוט"ש בא"ג	סה"כ לתשלום
		01/01/19	31/01/19			
777	פסגה	240,109.06	240,945.49	836.42	97.73	817.44 ₪
778	גבע	165,235.90	165,357.33	121.43	59.22	71.91 ₪
779	שפל	229,615.52	231,094.32	1,478.81	36.48	539.47 ₪

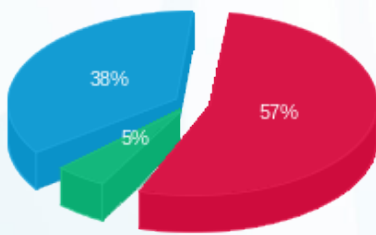
סה"כ לדייר:

פסגה	גבע	שפל	סה"כ	שיא ביקוש
836.42	121.43	1,478.81	2,436.66	10.08
817.44 ₪	71.91 ₪	539.47 ₪	1,428.81 ₪	

סה"כ צריכה
 סה"כ לתשלום

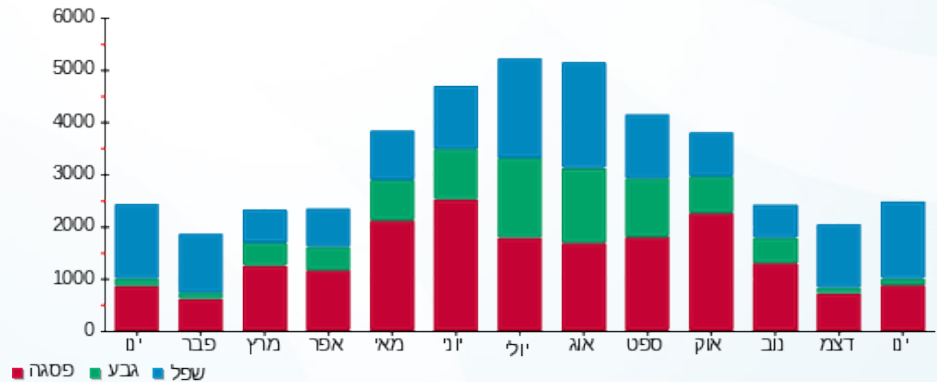
195.61 ₪	תשלום קבוע	
1,624.42 ₪	סה"כ לתשלום	לא כולל מע"מ

התפלגות חיוב בש"ח לפי תעו"ז



פסגה (817.44 ₪) 57%
 גבע (71.91 ₪) 38%
 שפל (539.47 ₪) 5%

הסטוריית צריכה בקוט"ש



03/02/19 תאריך הפקה:
 31/01/19 תאריך קריאה נוכחית:
 01/01/19 תאריך קריאה קודמת:

שם דייר: פלאפל עווד
 שם אתר: מראה המפרץ

לקוח/ה נכבד/ה, אנו מתכבדים להגיש את חישוב צריכת החשמל לתקופה 01/01/19 - 31/01/19:

פלאפל עווד - 3 - 00025049

סוג תעריף	סוג צריכה	קריאה קודמת	קריאה נוכחית	סה"כ צריכה בקוט"ש	מחיר לקוט"ש בא"ג	סה"כ לתשלום
פרטי חשבון עבור תאריכים:						
777	פסגה	01/01/19	31/01/19	342.31	97.73	₪ 334.54
778	גבע	17,641.50	17,774.39	132.90	59.22	₪ 78.70
779	שפל	53,929.13	55,286.01	1,356.88	36.48	₪ 494.99

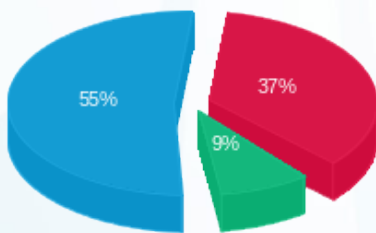
סה"כ לדייר:

פסגה	גבע	שפל	סה"כ	שיא ביקוש
342.31	132.90	1,356.88	1,832.08	6.89
₪ 334.54	₪ 78.70	₪ 494.99	₪ 908.23	

סה"כ צריכה
 סה"כ לתשלום

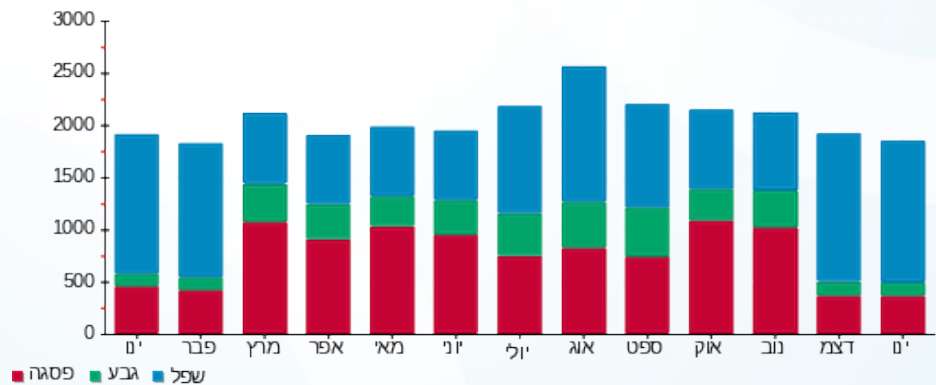
₪ 195.61	תשלום קבוע	
₪ 1,103.84	סה"כ לתשלום	לא כולל מע"מ

התפלגות חיוב בש"ח לפי תעו"ז



פסגה (₪ 334.54) 55%
 גבע (₪ 78.70) 9%
 שפל (₪ 494.99) 37%

הסטוריית צריכה בקוט"ש



03/02/19 תאריך הפקה:
 31/01/19 תאריך קריאה נוכחית:
 01/01/19 תאריך קריאה קודמת:

שם דייר: רשת צפון נ.אליזבת בע"מ
 שם אתר: מראה המפרץ

לקוח/ה נכבד/ה, אנו מתכבדים להגיש את חישוב צריכת החשמל לתקופה 01/01/19 - 31/01/19:

00022450 - 4

סוג תעריף	סוג צריכה	קריאה קודמת	קריאה נוכחית	סה"כ צריכה בקוט"ש	מחיר לקוט"ש בא"ג	סה"כ לתשלום
פרטי חשבון עבור תאריכים:						
777	פסגה	01/01/19	31/01/19	5.25	97.73	5.13 ₪
778	גבע	16,580.14	16,582.64	2.50	59.22	1.48 ₪
779	שפל	15,786.57	15,871.65	85.08	36.48	31.04 ₪

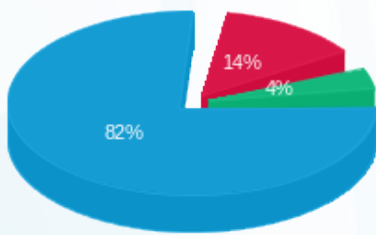
סה"כ לדייר:

פסגה	גבע	שפל	סה"כ	שיא ביקוש
5.25	2.50	85.08	92.84	0.86
5.13 ₪	1.48 ₪	31.04 ₪	37.65 ₪	

סה"כ צריכה
 סה"כ לתשלום

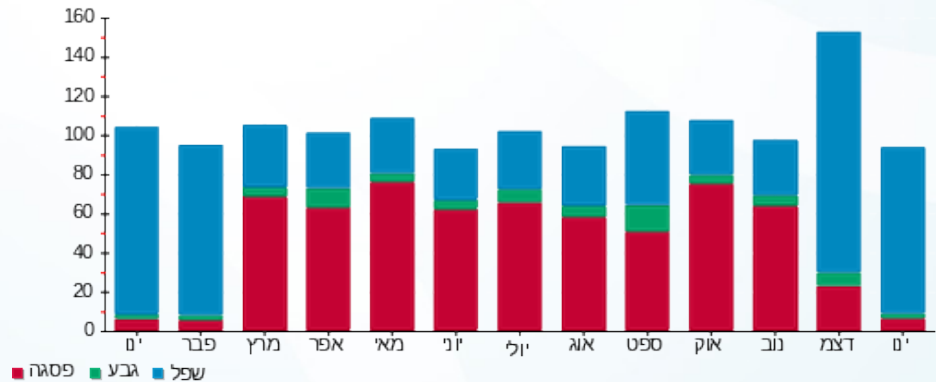
195.61 ₪	תשלום קבוע	
233.26 ₪	סה"כ לתשלום	לא כולל מע"מ

התפלגות חיוב בש"ח לפי תעו"ז



פסגה (5.13 ₪)
 גבע (1.48 ₪)
 שפל (31.04 ₪)

הסטוריית צריכה בקוט"ש





03/02/19 תאריך הפקה:
 31/01/19 תאריך קריאה נוכחית:
 01/01/19 תאריך קריאה קודמת:

שם דייר: תקשוב
 שם אתר: מראה המפרץ

לקוח/ה נכבד/ה, אנו מתכבדים להגיש את חישוב צריכת החשמל לתקופה 01/01/19 - 31/01/19:

00022570 - 1

סוג תעריף	סוג צריכה	קריאה קודמת	קריאה נוכחית	סה"כ צריכה בקוט"ש	מחיר לקוט"ש בא"ג	סה"כ לתשלום
		01/01/19	31/01/19			
777	פסגה	3,426,722.20	3,434,954.02	8,231.82	97.73	8,044.96 ₪
778	גבע	2,216,457.96	2,220,344.90	3,886.94	59.22	2,301.85 ₪
779	שפל	3,851,306.70	3,883,123.60	31,816.90	36.48	11,606.81 ₪

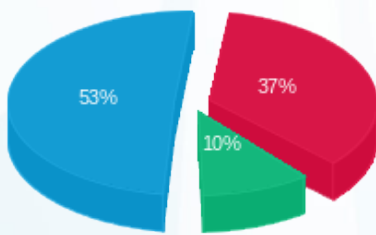
סה"כ לדייר:

פסגה	גבע	שפל	סה"כ	שיא ביקוש
8,231.82	3,886.94	31,816.90	43,935.66	96.56
8,044.96 ₪	2,301.85 ₪	11,606.81 ₪	21,953.61 ₪	

סה"כ צריכה
 סה"כ לתשלום

195.61 ₪	תשלום קבוע	
22,149.22 ₪	סה"כ לתשלום	לא כולל מע"מ

התפלגות חיוב בש"ח לפי תעו"ז



פסגה (8,044.96 ₪) 53%
 גבע (2,301.85 ₪) 37%
 שפל (11,606.81 ₪) 10%

הסטוריית צריכה בקוט"ש

