

03/02/19 תאריך הפקה:  
 29/01/19 תאריך קריאה נוכחית:  
 28/12/18 תאריך קריאה קודמת:

שם דייר: אגודת בית יהושע  
 שם אתר: פנינת השרון בית חבד

לקוח/ה נכבד/ה, אנו מתכבדים להגיש את חישוב צריכת החשמל לתקופה 29/01/19 - 28/12/18:

אגודת בית יהושע - 5 - 81011814

סה"כ לתשלום	מחיר לקוט"ש בא"ג	סה"כ צריכה בקוט"ש	קריאה נוכחית	קריאה קודמת	סוג צריכה	סוג תעריף
			31/12/18	28/12/18	פרטי חשבון עבור תאריכים:	
13.22 ₪	94.96	13.92	13,268.26	13,254.33	פסגה	777
1.38 ₪	57.81	2.39	4,471.21	4,468.82	גבע	778
2.98 ₪	36.15	8.25	4,060.25	4,052.00	שפל	779
			29/01/19	01/01/19	פרטי חשבון עבור תאריכים:	
123.79 ₪	97.73	126.66	13,394.92	13,268.26	פסגה	777
13.07 ₪	59.22	22.06	4,493.28	4,471.21	גבע	778
41.12 ₪	36.48	112.73	4,172.97	4,060.25	שפל	779

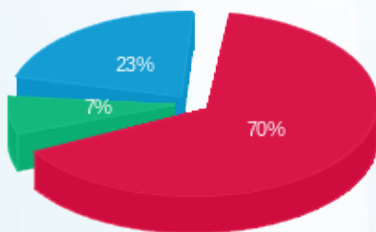
סה"כ לדייר:

שיא ביקוש	סה"כ	שפל	גבע	פסגה
1.37	286.02	120.98	24.46	140.59
	195.57 ₪	44.11 ₪	14.45 ₪	137.01 ₪

סה"כ צריכה  
 סה"כ לתשלום

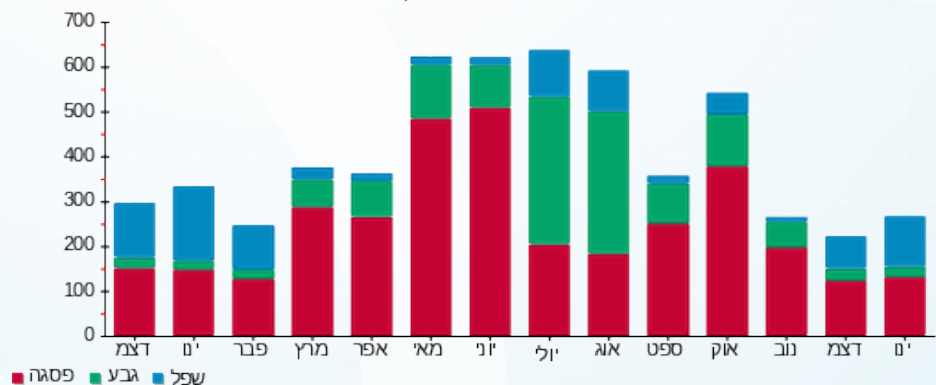
195.61 ₪	תשלום קבוע	
391.18 ₪	סה"כ לתשלום	לא כולל מע"מ

התפלגות חיוב בש"ח לפי תעו"ז



פסגה (137.01 ₪) 70%  
 גבע (14.45 ₪) 7%  
 שפל (44.11 ₪) 23%

הסטוריית צריכה בקוט"ש





03/02/19 תאריך הפקה:  
 29/01/19 תאריך קריאה נוכחית:  
 28/12/18 תאריך קריאה קודמת:

**שם דייר:** בית חבד  
**שם אתר:** פנינת השרון בית חבד

**לקוח/ה נכבד/ה, אנו מתכבדים להגיש את חישוב צריכת החשמל לתקופה 29/01/19 - 28/12/18:**
**בית חב"ד 10 - 81011814 - R**

סוג תעריף	סוג צריכה	קריאה קודמת	קריאה נוכחית	סה"כ צריכה בקוט"ש	מחיר לקוט"ש בא"ג	סה"כ לתשלום
פרטי חשבון עבור תאריכים:						
777	פסגה	28/12/18	31/12/18	13.27	94.96	12.60 ₪
778	גבע	31,065.20	31,079.63	14.43	57.81	8.34 ₪
779	שפל	61,334.46	61,435.45	100.99	36.15	36.51 ₪
פרטי חשבון עבור תאריכים:						
777	פסגה	58,041.50	58,187.85	146.35	97.73	143.03 ₪
778	גבע	31,079.63	31,158.08	78.44	59.22	46.45 ₪
779	שפל	61,435.45	61,967.74	532.29	36.48	194.18 ₪

**בית חב"ד 11 - 81011814 - S**

סוג תעריף	סוג צריכה	קריאה קודמת	קריאה נוכחית	סה"כ צריכה בקוט"ש	מחיר לקוט"ש בא"ג	סה"כ לתשלום
פרטי חשבון עבור תאריכים:						
777	פסגה	32,989.03	32,995.78	6.75	94.96	6.41 ₪
778	גבע	22,994.60	23,008.43	13.82	57.81	7.99 ₪
779	שפל	42,940.87	43,002.25	61.38	36.15	22.19 ₪
פרטי חשבון עבור תאריכים:						
777	פסגה	32,995.78	33,093.20	97.41	97.73	95.20 ₪
778	גבע	23,008.43	23,086.38	77.95	59.22	46.16 ₪
779	שפל	43,002.25	43,365.22	362.97	36.48	132.41 ₪

**בית חב"ד 12 - 81011814 - T**

סוג תעריף	סוג צריכה	קריאה קודמת	קריאה נוכחית	סה"כ צריכה בקוט"ש	מחיר לקוט"ש בא"ג	סה"כ לתשלום
פרטי חשבון עבור תאריכים:						
777	פסגה	30,955.43	30,965.07	9.64	94.96	9.15 ₪
778	גבע	17,646.43	17,654.74	8.31	57.81	4.80 ₪
779	שפל	38,187.64	38,240.34	52.71	36.15	19.05 ₪
פרטי חשבון עבור תאריכים:						
		01/01/19	29/01/19			





בית חב"ד 12 - 81011814 - T

סוג תעריף	סוג צריכה	קריאה קודמת	קריאה נוכחית	סה"כ צריכה בקוט"ש	מחיר לקוט"ש בא"ג	סה"כ לתשלום
777	פסגה	30,965.07	31,079.74	114.67	97.73	112.06 ₪
778	גבע	17,654.74	17,691.36	36.62	59.22	21.69 ₪
779	שפל	38,240.34	38,720.13	479.78	36.48	175.02 ₪

ראשי מעגלים ק. כניסה - 4 - 81011853

סוג תעריף	סוג צריכה	קריאה קודמת	קריאה נוכחית	סה"כ צריכה בקוט"ש	מחיר לקוט"ש בא"ג	סה"כ לתשלום
פרטי חשבון עבור תאריכים:						
		28/12/18	31/12/18			
777	פסגה	8,640.68	8,650.64	9.96	94.96	9.46 ₪
778	גבע	6,611.94	6,619.07	7.13	57.81	4.12 ₪
779	שפל	13,286.07	13,324.26	38.19	36.15	13.81 ₪
פרטי חשבון עבור תאריכים:						
		01/01/19	29/01/19			
777	פסגה	8,650.64	8,749.83	99.18	97.73	96.93 ₪
778	גבע	6,619.07	6,668.30	49.23	59.22	29.16 ₪
779	שפל	13,324.26	13,593.11	268.85	36.48	98.08 ₪

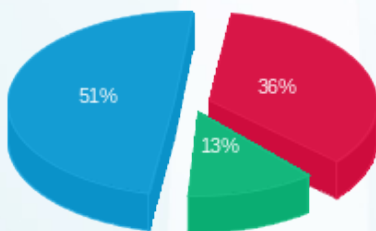
סה"כ לדירה:

פסגה	גבע	שפל	סה"כ	שיא ביקוש
497.24	285.94	1,897.17	2,680.35	4.11
₪ 484.85	₪ 168.72	₪ 691.25	₪ 1,344.82	

סה"כ צריכה  
סה"כ לתשלום

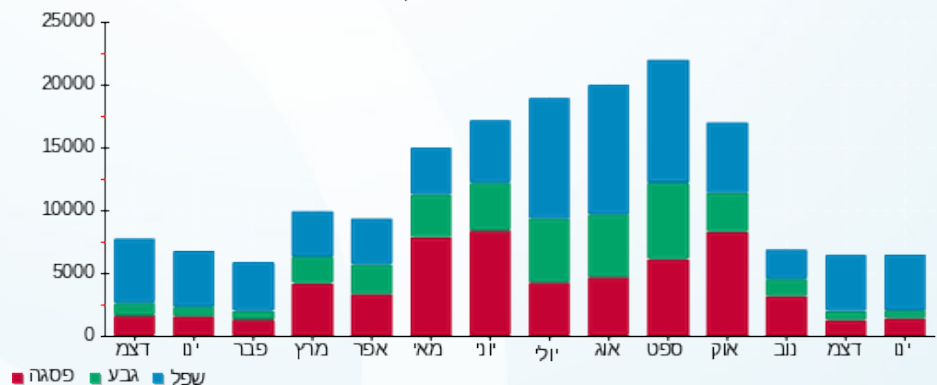
195.61 ₪	תשלום קבוע
1,540.43 ₪	סה"כ לתשלום
לא כולל מע"מ	

התפלגות חיוב בש"ח לפי תעו"ז



פסגה (₪ 484.85)  
גבע (₪ 168.72)  
שפל (₪ 691.25)

הסטוריית צריכה בקוט"ש





03/02/19

תאריך הפקה:

שם דייר: ג.ב חב' לבניינים ק.מרתף עליון + תחתון

29/01/19

תאריך קריאה נוכחית:

שם אתר: פנינת השרון בית חבד

28/12/18

תאריך קריאה קודמת:

לקוח/ה נכבד/ה, אנו מתכבדים להגיש את חישוב צריכת החשמל לתקופה 29/01/19 - 28/12/18:

ג.ב חב' לבניינים ק.מרתף עליון + תחתון - 6 - 81011853

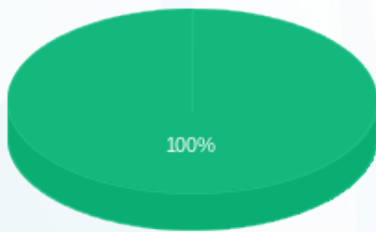
סוג תעריף	סוג צריכה	קריאה קודמת	קריאה נוכחית	סה"כ צריכה בקוט"ש	מחיר לקוט"ש בא"ג	סה"כ לתשלום
פרטי חשבון עבור תאריכים:						
517		28/12/18	31/12/18	0.00	48.44	0.00 ₪
פרטי חשבון עבור תאריכים:						
517		01/01/19	29/01/19	0.02	49.32	0.01 ₪

סה"כ לדיר:

שיא ביקוש	סה"כ
	0.02
	0.01 ₪

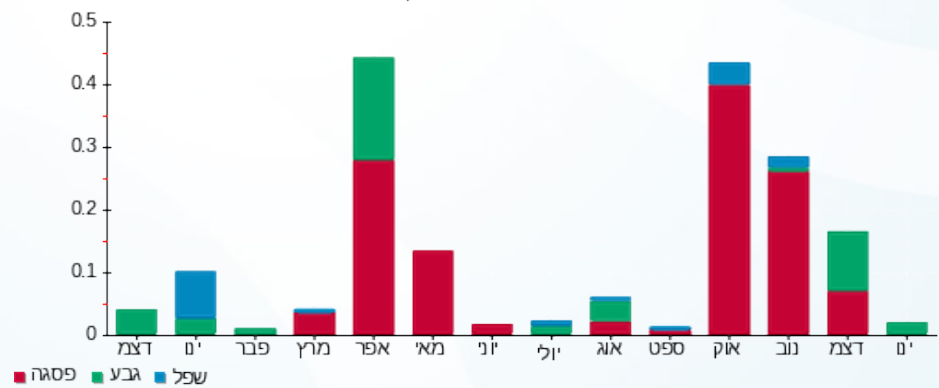
0.00 ₪	תשלום קבוע	
0.01 ₪	סה"כ לתשלום	לא כולל מע"מ

התפלגות חיוב בש"ח לפי תעו"ז



- פסגה (0.00 ₪)
- גבע (0.009 ₪)
- שפל (0.00 ₪)

הסטוריית צריכה בקוט"ש



03/02/19 תאריך הפקדה:  
 29/01/19 תאריך קריאה נוכחית:  
 28/12/18 תאריך קריאה קודמת:

שם דייר: ד"ר וולף ק.1.  
 שם אתר: פנינת השרון בית חבד

**לקוח/ה נכבד/ה, אנו מתכבדים להגיש את חישוב צריכת החשמל לתקופה 29/01/19 - 28/12/18:**

**ד"ר וולף ק.1 - 3 - 81011814**

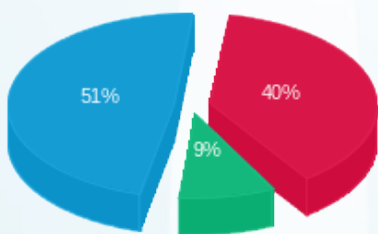
סה"כ לתשלום	מחיר לקוט"ש בא"ג	סה"כ צריכה בקוט"ש	קריאה נוכחית	קריאה קודמת	סוג צריכה	סוג תעריף
			31/12/18	28/12/18	פרטי חשבון עבור תאריכים:	
₪ 8.04	94.96	8.46	20,494.33	20,485.86	פסגה	777
₪ 2.67	57.81	4.62	6,703.52	6,698.90	גבע	778
₪ 10.20	36.15	28.22	7,459.01	7,430.79	שפל	779
			29/01/19	01/01/19	פרטי חשבון עבור תאריכים:	
₪ 44.60	97.73	45.63	20,539.96	20,494.33	פסגה	777
₪ 9.47	59.22	15.99	6,719.51	6,703.52	גבע	778
₪ 55.96	36.48	153.39	7,612.40	7,459.01	שפל	779

**סה"כ לדייר:**

שיא ביקוש	סה"כ	שפל	גבע	פסגה	סה"כ צריכה
1.91	256.31	181.61	20.61	54.10	סה"כ לתשלום
	₪ 130.93	₪ 66.16	₪ 12.14	₪ 52.63	

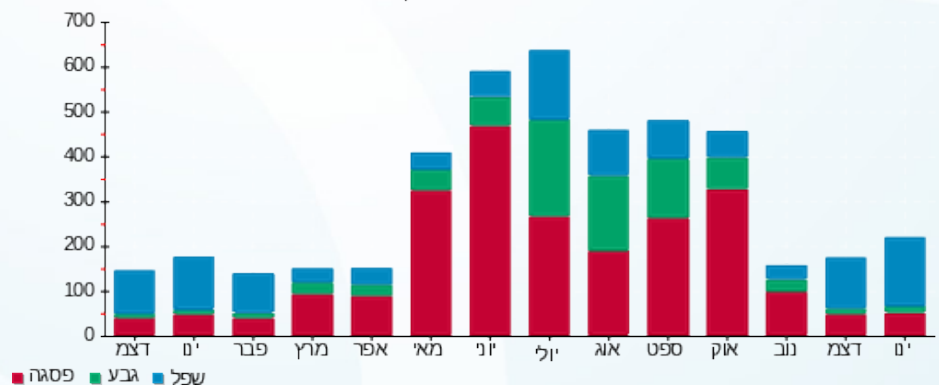
₪ 195.61	<b>תשלום קבוע</b>	
₪ 326.54	<b>סה"כ לתשלום</b>	<b>לא כולל מע"מ</b>

התפלגות חיוב בש"ח לפי תעו"ז



פסגה (₪ 52.63)  
 גבע (₪ 12.14)  
 שפל (₪ 66.16)

הסטוריית צריכה בקוט"ש





03/02/19

תאריך הפקה:

29/01/19

תאריך קריאה נוכחית:

28/12/18

תאריך קריאה קודמת:

**שם דייר:** ואלה ניקיון בעמ  
**שם אתר:** פנינת השרון בית חבד

**לקוח/ה נכבד/ה, אנו מתכבדים להגיש את חישוב צריכת החשמל לתקופה 29/01/19 - 28/12/18:**
**ואלה ניקיון בע"מ 16 - 81011814 - R**

סוג תעריף	סוג צריכה	קריאה קודמת	קריאה נוכחית	סה"כ צריכה בקוט"ש	מחיר לקוט"ש בא"ג	סה"כ לתשלום
פרטי חשבון עבור תאריכים:						
		28/12/18	31/12/18			
777	פסגה	11,214.90	11,215.82	0.93	94.96	0.88 ₪
778	גבע	2,284.65	2,286.76	2.10	57.81	1.21 ₪
779	שפל	6,842.96	6,855.67	12.71	36.15	4.59 ₪
פרטי חשבון עבור תאריכים:						
		01/01/19	29/01/19			
777	פסגה	11,215.82	11,223.68	7.86	97.73	7.68 ₪
778	גבע	2,286.76	2,296.61	9.86	59.22	5.84 ₪
779	שפל	6,855.67	6,985.90	130.23	36.48	47.51 ₪

**ואלה ניקיון בע"מ 17 - 81011814 - S**

סוג תעריף	סוג צריכה	קריאה קודמת	קריאה נוכחית	סה"כ צריכה בקוט"ש	מחיר לקוט"ש בא"ג	סה"כ לתשלום
פרטי חשבון עבור תאריכים:						
		28/12/18	31/12/18			
777	פסגה	3,717.51	3,717.51	0.00	94.96	0.00 ₪
778	גבע	517.22	517.93	0.71	57.81	0.41 ₪
779	שפל	611.94	612.46	0.52	36.15	0.19 ₪
פרטי חשבון עבור תאריכים:						
		01/01/19	29/01/19			
777	פסגה	3,717.51	3,717.51	0.00	97.73	0.00 ₪
778	גבע	517.93	520.57	2.64	59.22	1.56 ₪
779	שפל	612.46	632.90	20.45	36.48	7.46 ₪

**ואלה ניקיון בע"מ 18 - 81011814 - T**

סוג תעריף	סוג צריכה	קריאה קודמת	קריאה נוכחית	סה"כ צריכה בקוט"ש	מחיר לקוט"ש בא"ג	סה"כ לתשלום
פרטי חשבון עבור תאריכים:						
		28/12/18	31/12/18			
777	פסגה	3,541.50	3,541.50	0.00	94.96	0.00 ₪
778	גבע	451.69	452.72	1.03	57.81	0.59 ₪
779	שפל	648.81	649.56	0.75	36.15	0.27 ₪
פרטי חשבון עבור תאריכים:						
		01/01/19	29/01/19			





ואלה ניקיון בע"מ 18 - 81011814 - T

סוג תעריף	סוג צריכה	קריאה קודמת	קריאה נוכחית	סה"כ צריכה בקוט"ש	מחיר לקוט"ש בא"ג	סה"כ לתשלום
777	פסגה	3,541.50	3,541.50	0.00	97.73	0.00 ₪
778	גבע	452.72	456.45	3.74	59.22	2.21 ₪
779	שפל	649.56	678.18	28.62	36.48	10.44 ₪

סה"כ לדירה:

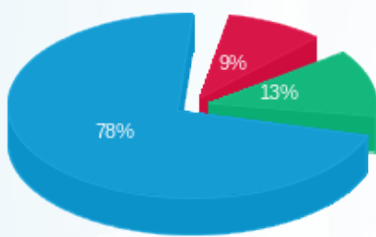
פסגה	גבע	שפל	סה"כ	שיא ביקוש
8.79	20.07	193.28	222.14	0.83
₪ 8.56	₪ 11.83	₪ 70.46	₪ 90.86	

סה"כ צריכה

סה"כ לתשלום

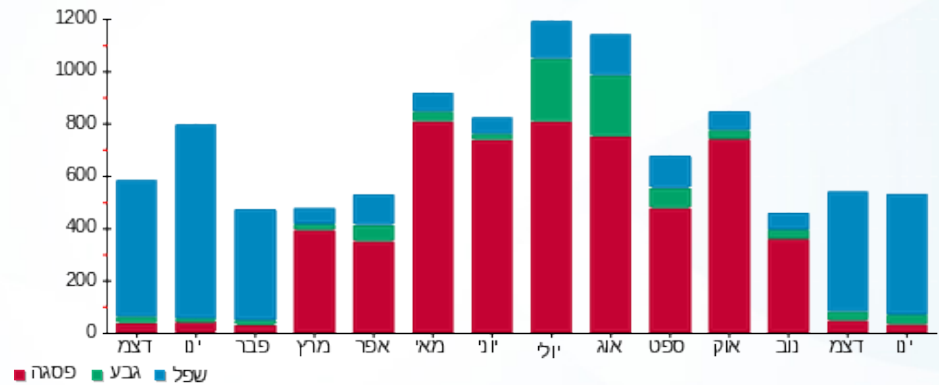
195.61 ₪	<b>תשלום קבוע</b>	
286.47 ₪	<b>סה"כ לתשלום</b>	<b>לא כולל מע"מ</b>

התפלגות חיוב בש"ח לפי תעו"ז



- פסגה (₪ 8.56)
- גבע (₪ 11.83)
- שפל (₪ 70.46)

הסטוריית צריכה בקוט"ש



03/02/19 תאריך הפקה:  
 29/01/19 תאריך קריאה נוכחית:  
 28/12/18 תאריך קריאה קודמת:

שם דייר: עו"ד חכמון אלמוג ק.1  
 שם אתר: פנינת השרון בית חבד

**לקוח/ה נכבד/ה, אנו מתכבדים להגיש את חישוב צריכת החשמל לתקופה 29/01/19 - 28/12/18:**

**עו"ד חכמון אלמוג ק.1 - 1 - 81011814**

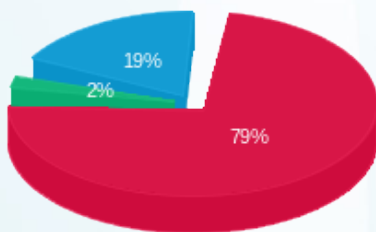
סה"כ לתשלום	מחיר לקוט"ש בא"ג	סה"כ צריכה בקוט"ש	קריאה נוכחית	קריאה קודמת	סוג צריכה	סוג תעריף
			31/12/18	28/12/18	פרטי חשבון עבור תאריכים:	
₪ 6.18	94.96	6.51	14,157.86	14,151.35	פסגה	777
₪ 0.57	57.81	0.98	4,643.62	4,642.63	גבע	778
₪ 3.39	36.15	9.38	4,928.67	4,919.29	שפל	779
			29/01/19	01/01/19	פרטי חשבון עבור תאריכים:	
₪ 77.93	97.73	79.74	14,237.61	14,157.86	פסגה	777
₪ 1.79	59.22	3.02	4,646.64	4,643.62	גבע	778
₪ 16.43	36.48	45.05	4,973.72	4,928.67	שפל	779

**סה"כ לדייר:**

שיא ביקוש	סה"כ	שפל	גבע	פסגה	
0.23	144.69	54.43	4.00	86.26	סה"כ צריכה
	₪ 106.30	₪ 19.82	₪ 2.36	₪ 84.12	סה"כ לתשלום

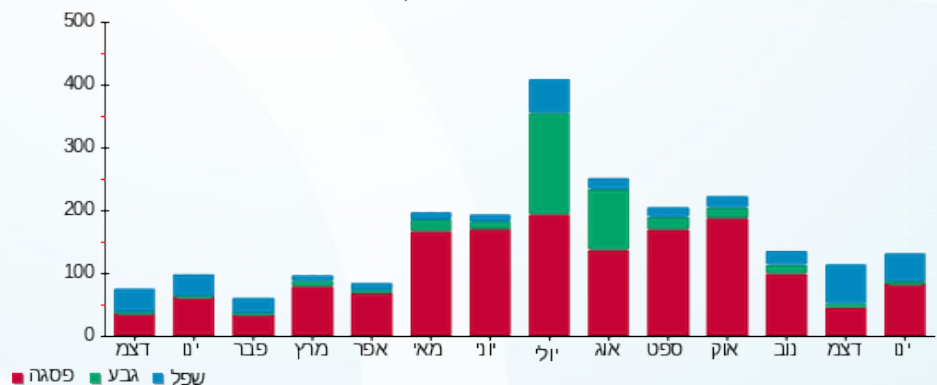
₪ 195.61	<b>תשלום קבוע</b>	
₪ 301.91	<b>סה"כ לתשלום</b>	<b>לא כולל מע"מ</b>

התפלגות חיוב בש"ח לפי תעו"ז



פסגה (₪ 84.12)  
 גבע (₪ 2.36)  
 שפל (₪ 19.82)

הסטוריית צריכה בקוט"ש





03/02/19 תאריך הפקה:  
 29/01/19 תאריך קריאה נוכחית:  
 28/12/18 תאריך קריאה קודמת:

שם דייר: עו"ד צבי וידר ק.1  
 שם אתר: פנינת השרון בית חבד

לקוח/ה נכבד/ה, אנו מתכבדים להגיש את חישוב צריכת החשמל לתקופה 29/01/19 - 28/12/18:

עו"ד צבי וידר ק.1 - 2 - 81011814

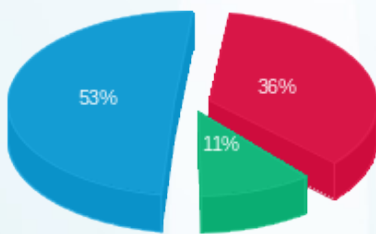
סה"כ לתשלום	מחיר לקוט"ש בא"ג	סה"כ צריכה בקוט"ש	קריאה נוכחית	קריאה קודמת	סוג צריכה	סוג תעריף
			31/12/18	28/12/18	פרטי חשבון עבור תאריכים:	
1.35 ₪	94.96	1.43	18,890.96	18,889.53	פסגה	777
0.61 ₪	57.81	1.06	4,540.10	4,539.04	גבע	778
2.75 ₪	36.15	7.62	6,220.36	6,212.74	שפל	779
			29/01/19	01/01/19	פרטי חשבון עבור תאריכים:	
8.93 ₪	97.73	9.13	18,900.09	18,890.96	פסגה	777
2.44 ₪	59.22	4.12	4,544.22	4,540.10	גבע	778
12.09 ₪	36.48	33.15	6,253.52	6,220.36	שפל	779

סה"כ לדייר:

שיא ביקוש	סה"כ	שפל	גבע	פסגה	סה"כ צריכה
0.34	56.52	40.77	5.19	10.56	סה"כ לתשלום
	28.19 ₪	14.85 ₪	3.06 ₪	10.28 ₪	

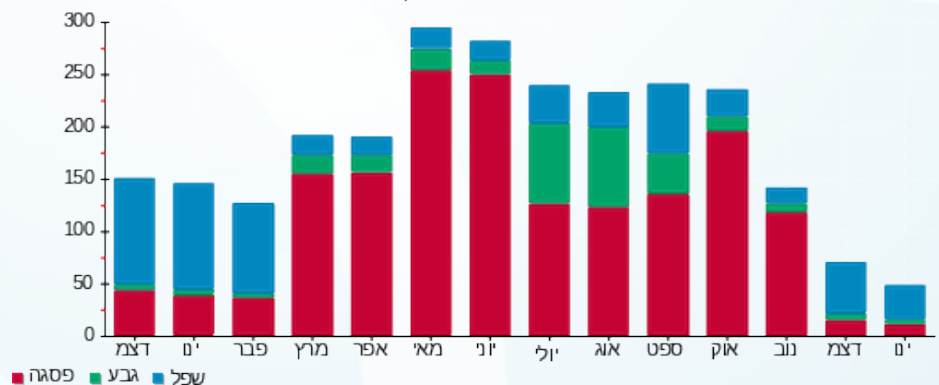
195.61 ₪	תשלום קבוע	
223.80 ₪	סה"כ לתשלום	לא כולל מע"מ

התפלגות חיוב בש"ח לפי תעו"ז



פסגה (10.28 ₪) 53%  
 גבע (3.06 ₪) 11%  
 שפל (14.85 ₪) 36%

הסטוריית צריכה בקוט"ש



03/02/19 תאריך הפקה:  
 29/01/19 תאריך קריאה נוכחית:  
 28/12/18 תאריך קריאה קודמת:

שם דייר: ק. גג  
 שם אתר: פנינת השרון בית חבד

לקוח/ה נכבד/ה, אנו מתכבדים להגיש את חישוב צריכת החשמל לתקופה 29/01/19 - 28/12/18:

ק. גג - 5 - 81011853

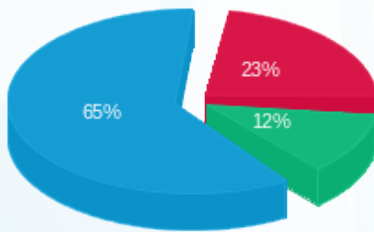
סוג תעריף	סוג צריכה	קריאה קודמת	קריאה נוכחית	סה"כ צריכה בקוט"ש	מחיר לקוט"ש בא"ג	סה"כ לתשלום
פרטי חשבון עבור תאריכים:		28/12/18	31/12/18			
517		24,690.41	24,745.27	54.86	48.44	26.57 ₪
פרטי חשבון עבור תאריכים:		01/01/19	29/01/19			
517		24,745.27	25,160.74	415.47	49.32	204.91 ₪

סה"כ לדיר:

שיא ביקוש	סה"כ
1.50	470.33
	231.48 ₪

0.00 ₪	תשלום קבוע	
231.48 ₪	סה"כ לתשלום	לא כולל מע"מ

התפלגות חיוב בש"ח לפי תעו"ז



פסגה (53.44 ₪) 23%  
 גבע (27.60 ₪) 12%  
 שפל (150.44 ₪) 65%

הסטוריית צריכה בקוט"ש

