



03/02/19 תאריך הפקה:
 31/01/19 תאריך קריאה נכחית:
 01/01/19 תאריך קריאה קודמת:

שם דייר: *מיזוג אוויר
 שם אתר: אומגה טירת הכרמל

לקוח/ה נכבד/ה, אנו מתכבדים להגיש את חישוב צריכת החשמל לתקופה 01/01/19 - 31/01/19:

21-1 מקרר מס 1 מא - דרום מערב - 1 - 00009276

סוג תעריף	סוג צריכה	קריאה קודמת	קריאה נכחית	סה"כ צריכה בקוט"ש	מחיר לקוט"ש בא"ג	סה"כ לתשלום
פרטי חשבון עבור תאריכים:			31/01/19	01/01/19		
777	פסגה	3,049,736.73	3,053,571.22	3,834.48	97.73	3,747.44 ₪
778	גבע	2,361,861.50	2,363,263.72	1,402.22	59.22	830.40 ₪
779	שפל	3,392,837.33	3,406,290.90	13,453.58	36.48	4,907.86 ₪

21-3 מקרר מס 3 מא - צפון מזרח - 2 - 00009276

סוג תעריף	סוג צריכה	קריאה קודמת	קריאה נכחית	סה"כ צריכה בקוט"ש	מחיר לקוט"ש בא"ג	סה"כ לתשלום
פרטי חשבון עבור תאריכים:			31/01/19	01/01/19		
777	פסגה	2,619,503.67	2,626,862.48	7,358.81	97.73	7,191.77 ₪
778	גבע	1,849,990.03	1,853,188.59	3,198.56	59.22	1,894.18 ₪
779	שפל	2,944,260.20	2,968,096.92	23,836.72	36.48	8,695.64 ₪

21-5 לוח משאבות מיזוג אוויר - 3 - 00009276

סוג תעריף	סוג צריכה	קריאה קודמת	קריאה נכחית	סה"כ צריכה בקוט"ש	מחיר לקוט"ש בא"ג	סה"כ לתשלום
פרטי חשבון עבור תאריכים:			31/01/19	01/01/19		
777	פסגה	2,735,536.89	2,744,666.77	9,129.88	97.73	8,922.64 ₪
778	גבע	2,727,109.92	2,731,482.26	4,372.34	59.22	2,589.30 ₪
779	שפל	1,145,081.77	1,178,098.70	33,016.93	36.48	12,044.58 ₪

21-2 מקרר מס 2 מא - דרום מזרח - 2 - 00009673

סוג תעריף	סוג צריכה	קריאה קודמת	קריאה נכחית	סה"כ צריכה בקוט"ש	מחיר לקוט"ש בא"ג	סה"כ לתשלום
פרטי חשבון עבור תאריכים:			31/01/19	01/01/19		
777	פסגה	2,775,724.87	2,776,061.57	336.70	97.73	329.06 ₪
778	גבע	2,013,165.35	2,013,315.46	150.12	59.22	88.90 ₪
779	שפל	2,984,362.28	2,986,068.46	1,706.19	36.48	622.42 ₪



21-4 מקרר מס 4 מא - צפון מערב - 8 - 00009673

סוג תעריף	סוג צריכה	קריאה קודמת	קריאה נוכחית	סה"כ צריכה בקוט"ש	מחיר לקוט"ש בא"ג	סה"כ לתשלום
		01/01/19	31/01/19			
777	פסגה	2,505,930.68	2,510,022.77	4,092.08	97.73	3,999.19 ₪
778	גבע	1,935,601.64	1,937,526.26	1,924.63	59.22	1,139.76 ₪
779	שפל	2,795,755.63	2,809,657.53	13,901.90	36.48	5,071.41 ₪

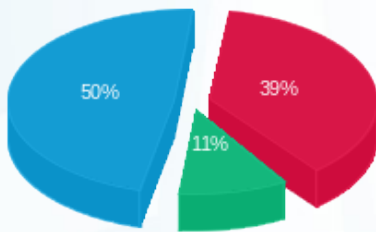
סה"כ לדירה:

פסגה	גבע	שפל	סה"כ	שיא ביקוש
24,751.96	11,047.87	85,915.32	121,715.15	131.02
24,190.09 ₪	6,542.55 ₪	31,341.91 ₪	62,074.55 ₪	

סה"כ צריכה
סה"כ לתשלום

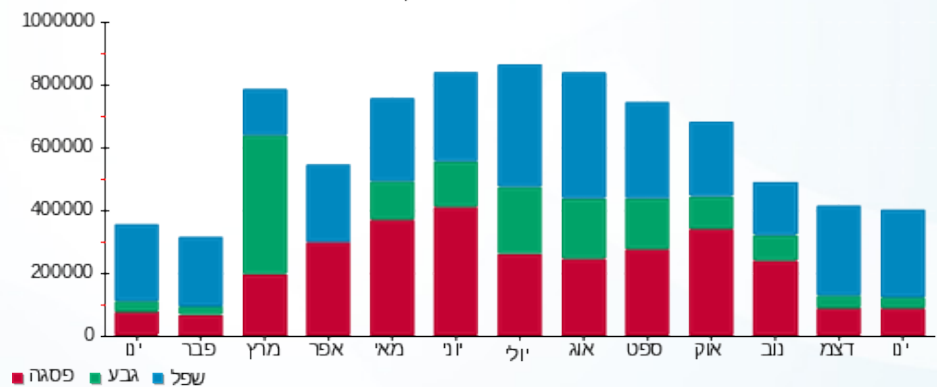
195.61 ₪	תשלום קבוע	נא לבצע את העברה לחשבון חברת תורן חברה לפיתוח ונכסים בע"מ במנוהל בבנק דיסקונט, סניף 010 חשבון 42920. עם העברת התשלום תוצא לכם חשבונית מס כחוק.
62,270.16 ₪	סה"כ	
10,585.93 ₪	מע"מ 17.00%	
72,856.09 ₪	סה"כ לתשלום	כולל מע"מ

התפלגות חיוב בש"ח לפי תעו"ז



פסגה (24,190.09 ₪) 50%
גבע (6,542.55 ₪) 11%
שפל (31,341.91 ₪) 39%

הסטוריית צריכה בקוט"ש





03/02/19

תאריך הפקה:

שם דייר: 01-1 קוואלקום ישראל בעמ - קומת כניסה
שם אתר: אומגה טירת הכרמל

31/01/19

תאריך קריאה נוכחית:

01/01/19

תאריך קריאה קודמת:

לקוח/ה נכבד/ה, אנו מתכבדים להגיש את חישוב צריכת החשמל לתקופה 01/01/19 - 31/01/19:

01-1 קוואלקום ישראל בעמ - קומת כניסה - 5 - 00009276

סוג תעריף	סוג צריכה	קריאה קודמת	קריאה נוכחית	סה"כ צריכה בקוט"ש	מחיר לקוט"ש בא"ג	סה"כ לתשלום
			31/01/19	01/01/19	פרטי חשבון עבור תאריכים:	
777	פסגה	8,506,513.32	8,530,450.22	23,936.90	97.73	23,393.53 ₪
778	גבע	8,568,819.02	8,579,136.08	10,317.06	59.22	6,109.76 ₪
779	שפל	13,987,999.48	14,070,668.20	82,668.72	36.48	30,157.55 ₪

מיזוג אוויר

סוג תעריף	סוג צריכה	קריאה קודמת	קריאה נוכחית	סה"כ צריכה בקוט"ש	מחיר לקוט"ש בא"ג	סה"כ לתשלום
			31/01/19	01/01/19	פרטי חשבון עבור תאריכים:	
777	פסגה			9,628.514	97.73	9,409.95 ₪
778	גבע			4,297.621	59.22	2,545.05 ₪
779	שפל			33,421.059	36.48	12,192.00 ₪

סה"כ לדייר:

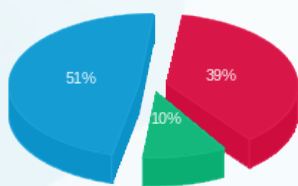
פסגה	גבע	שפל	סה"כ	שיא ביקוש
33,565.41	14,614.68	116,089.78	164,269.87	202.64
₪ 32,803.48	₪ 8,654.81	₪ 42,349.55	₪ 83,807.84	

סה"כ צריכה

סה"כ לתשלום

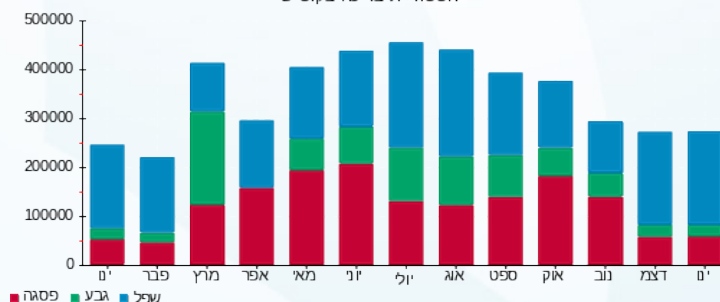
195.61 ₪	<p>תשלום קבוע</p> <p>סה"כ</p> <p>מע"מ 17.00%</p>	<p>נא לבצע את העברה לחשבון חברת תורן חברה לפיתוח ונכסים בע"מ במנוהל בבנק דיסקונט, סניף 010 חשבון 42920. עם העברת התשלום תוצא לכם חשבונית מס כחוק.</p>
84,003.45 ₪		
14,280.59 ₪		
98,284.04 ₪	סה"כ לתשלום	כולל מע"מ

התפלגות חיוב בש"ח לפי תע"ז



פסגה (₪ 32,803.48)
גבע (₪ 8,654.81)
שפל (₪ 42,349.55)

הסטוריית צריכה בקוט"ש





03/02/19

תאריך הפקה:

שם דייר: 01-2 קוואלקום ישראל בעמ - קומה 3
שם אתר: אומגה טירת הכרמל

31/01/19

תאריך קריאה נוכחית:

01/01/19

תאריך קריאה קודמת:

לקוח/ה נכבד/ה, אנו מתכבדים להגיש את חישוב צריכת החשמל לתקופה 01/01/19 - 31/01/19:

01-2 קוואלקום ישראל בעמ - קומה 3 - 1 - 00009673

סוג תעריף	סוג צריכה	קריאה קודמת	קריאה נוכחית	סה"כ צריכה בקוט"ש	מחיר לקוט"ש בא"ג	סה"כ לתשלום
		01/01/19	31/01/19			
777	פסגה	5,312,520.88	5,320,359.18	7,838.30	97.73	7,660.37 ₪
778	גבע	4,940,900.98	4,944,208.04	3,307.06	59.22	1,958.44 ₪
779	שפל	6,129,835.42	6,158,870.70	29,035.28	36.48	10,592.07 ₪

סה"כ לדייר:

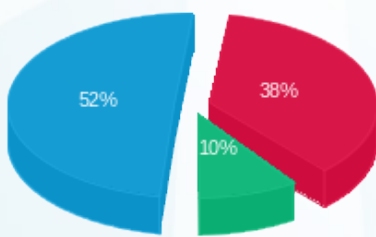
פסגה	גבע	שפל	סה"כ	שיא ביקוש
7,838.30	3,307.06	29,035.28	40,180.64	131.92
7,660.37 ₪	1,958.44 ₪	10,592.07 ₪	20,210.88 ₪	

סה"כ צריכה

סה"כ לתשלום

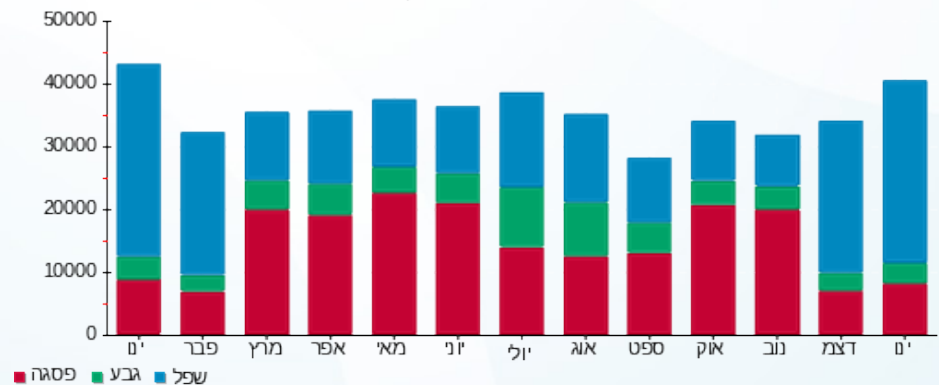
195.61 ₪	<p>נא לבצע את העברה לחשבון חברת תורן חברה לפיתוח ונכסים בע"מ במנוהל בבנק דיסקונט, סניף 010 חשבון 42920. עם העברת התשלום תוצא לכם חשבונית מס כחוק.</p>	תשלום קבוע
20,406.49 ₪		סה"כ
3,469.10 ₪		מע"מ 17.00%
23,875.60 ₪	כולל מע"מ	סה"כ לתשלום

התפלגות חיוב בש"ח לפי תעו"ז



פסגה (7,660.37 ₪) 52%
גבע (1,958.44 ₪) 38%
שפל (10,592.07 ₪) 10%

הסטוריית צריכה בקוט"ש





03/02/19

תאריך הפקה:

שם דייר: 01-3 קוואלקום ישראל בעמ - מעלית שקופה
שם אתר: אומגה טירת הכרמל

31/01/19

תאריך קריאה נוכחית:

01/01/19

תאריך קריאה קודמת:

לקוח/ה נכבד/ה, אנו מתכבדים להגיש את חישוב צריכת החשמל לתקופה 01/01/19 - 31/01/19:

01-3 קוואלקום ישראל בעמ - מעלית שקופה - 7 - 00009673

סוג תעריף	סוג צריכה	קריאה קודמת	קריאה נוכחית	סה"כ צריכה בקוט"ש	מחיר לקוט"ש בא"ג	סה"כ לתשלום
פרטי חשבון עבור תאריכים:						
777	פסגה	01/01/19	31/01/19	380.99	97.73	372.34 ₪
778	גבע	356,190.61	356,295.49	104.88	59.22	62.11 ₪
779	שפל	359,311.86	360,600.52	1,288.67	36.48	470.11 ₪

סה"כ לדיר:

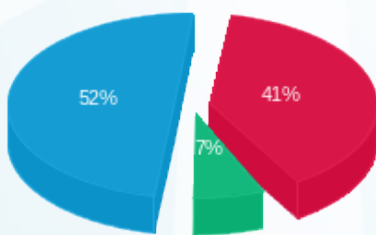
פסגה	גבע	שפל	סה"כ	שיא ביקוש
380.99	104.88	1,288.67	1,774.53	12.94
372.34 ₪	62.11 ₪	470.11 ₪	904.55 ₪	

סה"כ צריכה

סה"כ לתשלום

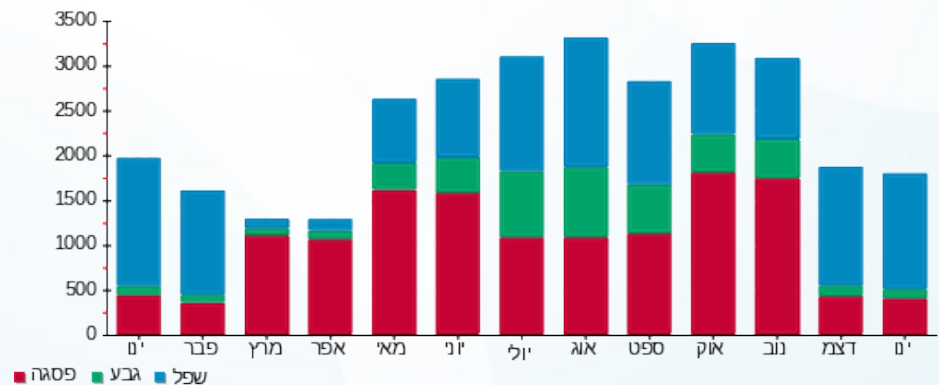
195.61 ₪	<p>נא לבצע את העברה לחשבון חברת תורן חברה לפיתוח ונכסים בע"מ במנוהל בבנק דיסקונט, סניף 010 חשבון 42920. עם העברת התשלום תוצא לכם חשבונית מס כחוק.</p>	תשלום קבוע
1,100.16 ₪		סה"כ
187.03 ₪		מע"מ 17.00%
1,287.19 ₪	כולל מע"מ	סה"כ לתשלום

התפלגות חיוב בש"ח לפי תעו"ז



פסגה (372.34 ₪) - 52%
גבע (62.11 ₪) - 7%
שפל (470.11 ₪) - 41%

הסטוריית צריכה בקוט"ש





03/02/19

תאריך הפקה:

שם דייר: 02-1 נטוויזין שנאי 3

31/01/19

תאריך קריאה נוכחית:

שם אתר: אומגה טירת הכרמל

01/01/19

תאריך קריאה קודמת:

לקוח/ה נכבד/ה, אנו מתכבדים להגיש את חישוב צריכת החשמל לתקופה 01/01/19 - 31/01/19:

02-1 נטוויזין שנאי 3 - 1 - 00024911

סה"כ לתשלום	מחיר לקוט"ש בא"ג	סה"כ צריכה בקוט"ש	קריאה נוכחית	קריאה קודמת	סוג צריכה	סוג תעריף
			31/01/19	01/01/19	פרטי חשבון עבור תאריכים:	
₪ 80,098.82	97.73	81,959.30	21,781,152.26	21,699,192.96	פסגה	777
₪ 22,758.79	59.22	38,430.91	16,612,782.91	16,574,352.00	גבע	778
₪ 105,651.26	36.48	289,614.21	34,094,870.59	33,805,256.38	שפל	779

מיזוג אוויר

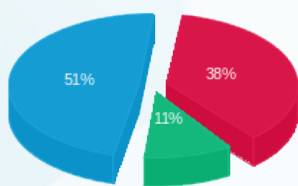
סה"כ לתשלום	מחיר לקוט"ש בא"ג	סה"כ צריכה בקוט"ש	קריאה נוכחית	קריאה קודמת	סוג צריכה	סוג תעריף
			31/01/19	01/01/19	פרטי חשבון עבור תאריכים:	
₪ 14,223.78	97.73	14,554.155			פסגה	777
₪ 3,847.02	59.22	6,496.146			גבע	778
₪ 18,429.04	36.48	50,518.208			שפל	779

סה"כ לדייר:

שיא ביקוש	סה"כ	שפל	גבע	פסגה	סה"כ צריכה
615.04	481,572.93	340,132.42	44,927.06	96,513.45	סה"כ לתשלום
	₪ 245,008.70	₪ 124,080.31	₪ 26,605.80	₪ 94,322.60	

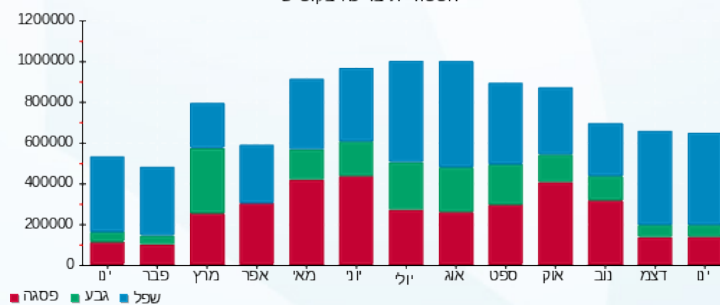
₪ 195.61	תשלום קבוע	נא לבצע את העברה לחשבון חברת תורן חברה לפיתוח ונכסים בע"מ במנוהל בבנק דיסקונט, סניף 010 חשבון 42920. עם העברת התשלום תוצא לכם חשבונית מס כחוק.
₪ 245,204.31	סה"כ	
₪ 41,684.73	מע"מ 17.00%	
₪ 286,889.05	סה"כ לתשלום	כולל מע"מ

התפלגות חיוב בש"ח לפי תע"ז



פסגה (₪ 94,322.60)
גבע (₪ 26,605.80)
שפל (₪ 124,080.31)

הסטוריית צריכה בקוט"ש





03/02/19

תאריך הפקה:

שם דייר: 02-2 נטוויזין שנאי 4

31/01/19

תאריך קריאה נוכחית:

שם אתר: אומגה טירת הכרמל

01/01/19

תאריך קריאה קודמת:

לקוח/ה נכבד/ה, אנו מתכבדים להגיש את חישוב צריכת החשמל לתקופה 01/01/19 - 31/01/19:

02-2 נטוויזין שנאי 4 - 1 - 00024888

סוג תעריף	סוג צריכה	קריאה קודמת	קריאה נוכחית	סה"כ צריכה בקוט"ש	מחיר לקוט"ש בא"ג	סה"כ לתשלום
		01/01/19	31/01/19			
777	פסגה	20,469,598.78	20,541,019.39	71,420.61	97.73	69,799.36 ₪
778	גבע	13,230,041.15	13,264,723.90	34,682.75	59.22	20,539.13 ₪
779	שפל	30,175,717.89	30,439,786.24	264,068.35	36.48	96,332.13 ₪

סה"כ לדייר:

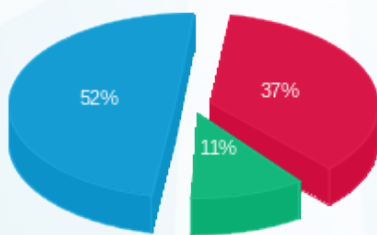
פסגה	גבע	שפל	סה"כ	שיא ביקוש
71,420.61	34,682.75	264,068.35	370,171.71	642.30
69,799.36 ₪	20,539.13 ₪	96,332.13 ₪	186,670.62 ₪	

סה"כ צריכה

סה"כ לתשלום

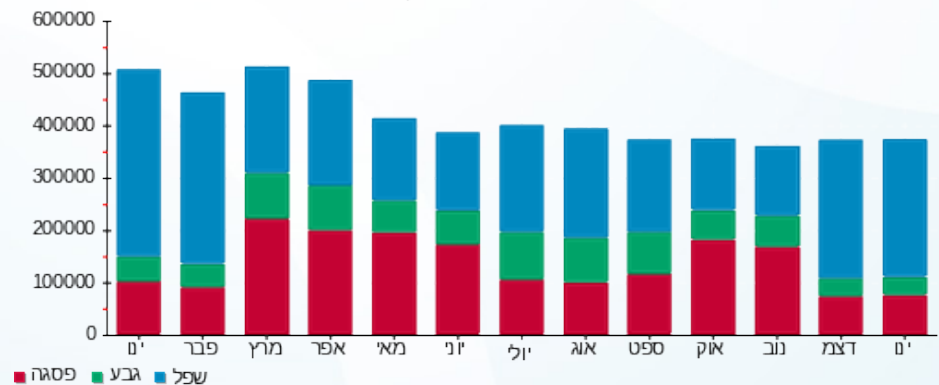
195.61 ₪	תשלום קבוע	נא לבצע את העברה לחשבון חברת תורן חברה לפיתוח ונכסים בע"מ במנוהל בבנק דיסקונט, סניף 010 חשבון 42920. עם העברת התשלום תוצא לכם חשבונית מס כחוק.
186,866.23 ₪	סה"כ	
31,767.26 ₪	מע"מ 17.00%	
218,633.49 ₪	סה"כ לתשלום	כולל מע"מ

התפלגות חיוב בש"ח לפי תעו"ז



פסגה (69,799.36 ₪) 52%
 גבע (20,539.13 ₪) 37%
 שפל (96,332.13 ₪) 11%

הסטוריית צריכה בקוט"ש



03/02/19 תאריך הפקה:
 31/01/19 תאריך קריאה נוכחי:
 01/01/19 תאריך קריאה קודמת:

שם דייר: 02-3 נטוויזין שנאי 5
 שם אתר: אומגה טירת הכרמל

לקוח/ה נכבד/ה, אנו מתכבדים להגיש את חישוב צריכת החשמל לתקופה 01/01/19 - 31/01/19:

02-3 נטוויזין שנאי 5 - 1 - 00006753

סוג תעריף	סוג צריכה	קריאה קודמת	קריאה נוכחית	סה"כ צריכה בקוט"ש	מחיר לקוט"ש בא"ג	סה"כ לתשלום
פרטי חשבון עבור תאריכים:						
777	פסגה	01/01/19	31/01/19	0.00	97.73	0.00 ₪
778	גבע	164,627.01	164,627.01	0.00	59.22	0.00 ₪
779	שפל	371,590.14	371,590.14	0.00	36.48	0.00 ₪

סה"כ לדייר:

פסגה	גבע	שפל	סה"כ	שיא ביקוש
0.00	0.00	0.00	0.00	
0.00 ₪	0.00 ₪	0.00 ₪	0.00 ₪	

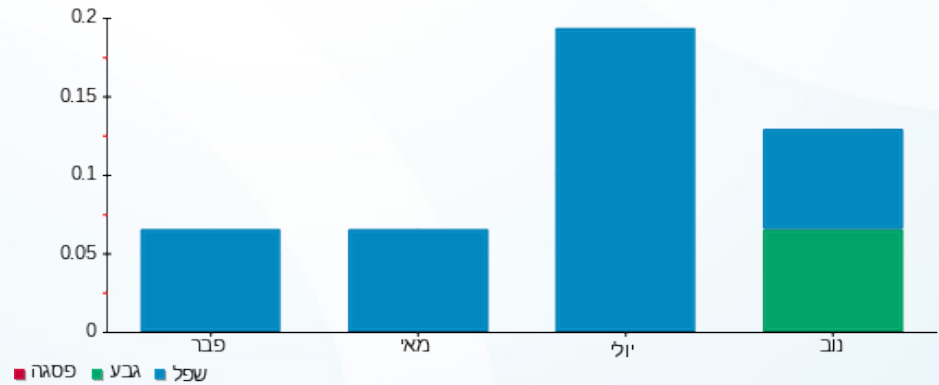
סה"כ צריכה
 סה"כ לתשלום

195.61 ₪	תשלום קבוע	נא לבצע את העברה לחשבון חברת תורן חברה לפיתוח ונכסים בע"מ במנוהל בבנק דיסקונט, סניף 010 חשבון 42920. עם העברת התשלום תוצא לכם חשבונית מס כחוק.
195.61 ₪	סה"כ	
33.25 ₪	מע"מ 17.00%	
228.86 ₪	סה"כ לתשלום	כולל מע"מ

התפלגות חיוב בש"ח לפי תעו"ז

פסגה (0.00 ₪)
 גבע (0.00 ₪)
 שפל (0.00 ₪)

הסטוריית צריכה בקוט"ש





03/02/19

תאריך הפקה:

שם דייר: 02-4 נטוויזין (ממק צפון - קומת כניסה)
שם אתר: אומגה טירת הכרמל

31/01/19

תאריך קריאה נוכחית:

01/01/19

תאריך קריאה קודמת:

לקוח/ה נכבד/ה, אנו מתכבדים להגיש את חישוב צריכת החשמל לתקופה 01/01/19 - 31/01/19:

02-4 נטוויזין (ממק צפון - קומת כניסה) - 00009304 - 6

סוג תעריף	סוג צריכה	קריאה קודמת	קריאה נוכחית	סה"כ צריכה בקוט"ש	מחיר לקוט"ש בא"ג	סה"כ לתשלום
פרטי חשבון עבור תאריכים:						
777	פסגה	01/01/19	31/01/19	8.55	97.73	8.36 ₪
778	גבע	153,950.74	153,954.81	4.06	59.22	2.41 ₪
779	שפל	101,084.25	101,115.11	30.86	36.48	11.26 ₪

סה"כ לדייר:

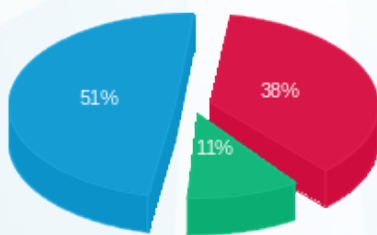
פסגה	גבע	שפל	סה"כ	שיא ביקוש
8.55	4.06	30.86	43.47	0.37
8.36 ₪	2.41 ₪	11.26 ₪	22.02 ₪	

סה"כ צריכה

סה"כ לתשלום

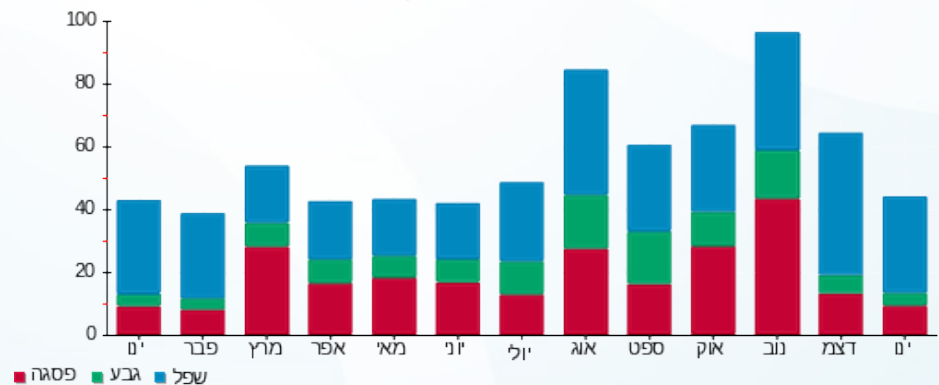
195.61 ₪	<p>נא לבצע את העברה לחשבון חברת תורן חברה לפיתוח ונכסים בע"מ במנוהל בבנק דיסקונט, סניף 010 חשבון 42920. עם העברת התשלום תוצא לכם חשבונית מס כחוק.</p>	תשלום קבוע
217.63 ₪		סה"כ
37.00 ₪		מע"מ 17.00%
254.63 ₪	כולל מע"מ	סה"כ לתשלום

התפלגות חיוב בש"ח לפי תעו"ז



פסגה (8.36 ₪) ■
גבע (2.41 ₪) ■
שפל (11.26 ₪) ■

הסטוריית צריכה בקוט"ש





03/02/19 תאריך הפקה:
 31/01/19 תאריך קריאה נוכחית:
 01/01/19 תאריך קריאה קודמת:

שם דייר: 02-5 נטוויזן (מתחם אימבלייז)
 שם אתר: אומגה טירת הכרמל

לקוח/ה נכבד/ה, אנו מתכבדים להגיש את חישוב צריכת החשמל לתקופה 01/01/19 - 31/01/19:

02-5 נטוויזן (מתחם אימבלייז) - 5 - 00009304

סוג תעריף	סוג צריכה	קריאה קודמת	קריאה נוכחית	סה"כ צריכה בקוט"ש	מחיר לקוט"ש בא"ג	סה"כ לתשלום
		01/01/19	31/01/19			
777	פסגה	221,054.84	221,513.72	458.88	97.73	448.46 ₪
778	גבע	182,211.94	182,393.52	181.58	59.22	107.53 ₪
779	שפל	219,915.07	221,954.22	2,039.16	36.48	743.88 ₪

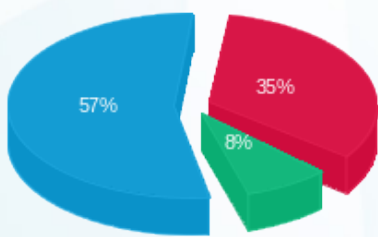
סה"כ לדייר:

פסגה	גבע	שפל	סה"כ	שיא ביקוש
458.88	181.58	2,039.16	2,679.61	7.98
448.46 ₪	107.53 ₪	743.88 ₪	1,299.87 ₪	

סה"כ צריכה
 סה"כ לתשלום

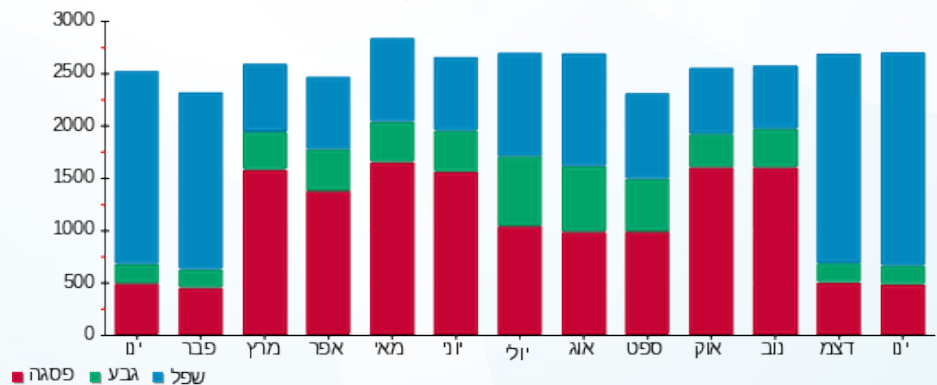
195.61 ₪	<p>נא לבצע את העברה לחשבון חברת תורן חברה לפיתוח ונכסים בע"מ במנוהל בבנק דיסקונט, סניף 010 חשבון 42920. עם העברת התשלום תוצא לכם חשבונית מס כחוק.</p>	תשלום קבוע
1,495.48 ₪		סה"כ
254.23 ₪		מע"מ 17.00%
1,749.72 ₪	כולל מע"מ	סה"כ לתשלום

התפלגות חיוב בש"ח לפי תעו"ז



פסגה (448.46 ₪)
 גבע (107.53 ₪)
 שפל (743.88 ₪)

הסטוריית צריכה בקוט"ש





03/02/19 תאריך הפקה:
 31/01/19 תאריך קריאה נוכחית:
 01/01/19 תאריך קריאה קודמת:

שם דייר: 02-7 נטוויזין (מתחם חנות אופניים)
 שם אתר: אומגה טירת הכרמל

לקוח/ה נכבד/ה, אנו מתכבדים להגיש את חישוב צריכת החשמל לתקופה 01/01/19 - 31/01/19:

02-7 נטוויזין (מתחם חנות אופניים) - 8 - 00009304

סוג תעריף	סוג צריכה	קריאה קודמת	קריאה נוכחית	סה"כ צריכה בקוט"ש	מחיר לקוט"ש בא"ג	סה"כ לתשלום
פרטי חשבון עבור תאריכים:						
777	פסגה	01/01/19	31/01/19	923.10	97.73	902.15 ₪
778	גבע	246,583.89	247,005.87	421.98	59.22	249.90 ₪
779	שפל	466,645.18	469,921.35	3,276.18	36.48	1,195.15 ₪

סה"כ לדייר:

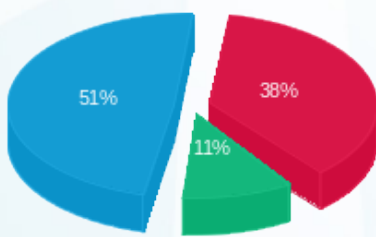
פסגה	גבע	שפל	סה"כ	שיא ביקוש
923.10	421.98	3,276.18	4,621.26	18.68
902.15 ₪	249.90 ₪	1,195.15 ₪	2,347.19 ₪	

סה"כ צריכה

סה"כ לתשלום

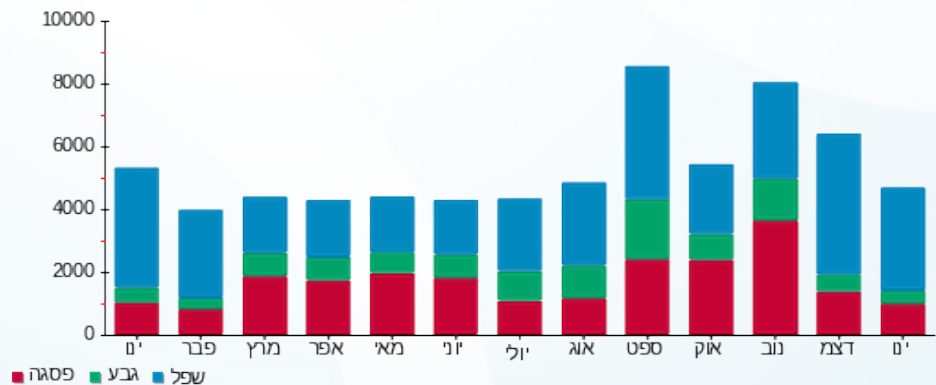
195.61 ₪	<p>נא לבצע את העברה לחשבון חברת תורן חברה לפיתוח ונכסים בע"מ במנוהל בבנק דיסקונט, סניף 010 חשבון 42920. עם העברת התשלום תוצא לכם חשבונית מס כחוק.</p>	תשלום קבוע
2,542.80 ₪		סה"כ
432.28 ₪		מע"מ 17.00%
2,975.08 ₪	כולל מע"מ	סה"כ לתשלום

התפלגות חיוב בש"ח לפי תע"ז



פסגה (902.15 ₪)
 גבע (249.90 ₪)
 שפל (1,195.15 ₪)

הסטוריית צריכה בקוט"ש





03/02/19 תאריך הפקה:
 31/01/19 תאריך קריאה נוכחית:
 01/01/19 תאריך קריאה קודמת:

שם דייר: 03-1 משרד נסיעות בן טורס
 שם אתר: אומגה טירת הכרמל

לקוח/ה נכבד/ה, אנו מתכבדים להגיש את חישוב צריכת החשמל לתקופה 01/01/19 - 31/01/19:

03-1 משרד נסיעות בן טורס - 3 - 00009304

סוג תעריף	סוג צריכה	קריאה קודמת	קריאה נוכחית	סה"כ צריכה בקוט"ש	מחיר לקוט"ש בא"ג	סה"כ לתשלום
פרטי חשבון עבור תאריכים:			01/01/19	31/01/19		
777	פסגה	83,574.48	84,232.84	658.36	97.73	643.42 ₪
778	גבע	65,575.79	65,716.64	140.85	59.22	83.41 ₪
779	שפל	72,608.59	74,983.22	2,374.64	36.48	866.27 ₪

מיזוג אוויר

סוג תעריף	סוג צריכה	קריאה קודמת	קריאה נוכחית	סה"כ צריכה בקוט"ש	מחיר לקוט"ש בא"ג	סה"כ לתשלום
פרטי חשבון עבור תאריכים:			01/01/19	31/01/19		
777	פסגה			74.256	97.73	72.57 ₪
778	גבע			33.144	59.22	19.63 ₪
779	שפל			257.746	36.48	94.03 ₪

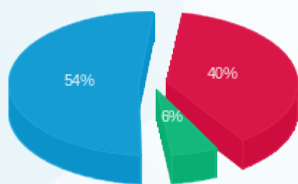
סה"כ לדירה:

פסגה	גבע	שפל	סה"כ	שיא ביקוש
732.62	173.99	2,632.38	3,538.99	15.16
₪ 715.99	₪ 103.04	₪ 960.29	₪ 1,779.32	

סה"כ צריכה
 סה"כ לתשלום

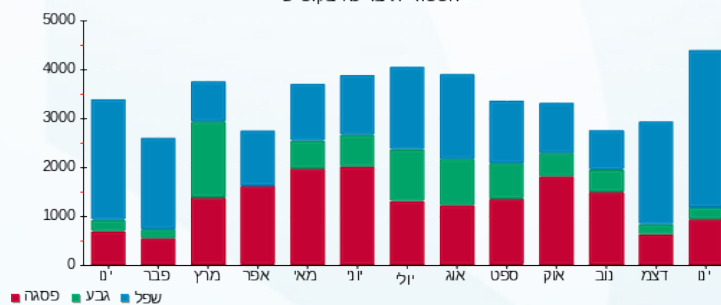
195.61 ₪	תשלום קבוע סה"כ מע"מ 17.00%	נא לבצע את העברה לחשבון חברת תורן חברה לפיתוח ונכסים בע"מ במנוהל בבנק דיסקונט, סניף 010 חשבון 42920. עם העברת התשלום תוצא לכם חשבונית מס כחוק.
1,974.93 ₪		
335.74 ₪		
2,310.67 ₪	סה"כ לתשלום	כולל מע"מ

התפלגות חיוב בש"ח לפי תע"ז



פסגה (715.99 ₪) 54%
 גבע (103.04 ₪) 40%
 שפל (960.29 ₪) 6%

הסטוריית צריכה בקוט"ש





03/02/19

תאריך הפקה:

שם דייר: 04-1 בנק אוצר החייל

31/01/19

תאריך קריאה נוכחית:

שם אתר: אומגה טירת הכרמל

01/01/19

תאריך קריאה קודמת:

לקוח/ה נכבד/ה, אנו מתכבדים להגיש את חישוב צריכת החשמל לתקופה 01/01/19 - 31/01/19:

04-1 בנק אוצר החייל - 7 - 00009304

סוג תעריף	סוג צריכה	קריאה קודמת	קריאה נוכחית	סה"כ צריכה בקוט"ש	מחיר לקוט"ש בא"ג	סה"כ לתשלום
			01/01/19	31/01/19	פרטי חשבון עבור תאריכים:	
777	פסגה	423,003.27	423,523.05	519.78	97.73	507.98 ₪
778	גבע	393,936.79	394,226.42	289.63	59.22	171.52 ₪
779	שפל	458,376.10	460,742.98	2,366.87	36.48	863.44 ₪

מיזוג אוויר

סוג תעריף	סוג צריכה	קריאה קודמת	קריאה נוכחית	סה"כ צריכה בקוט"ש	מחיר לקוט"ש בא"ג	סה"כ לתשלום
			01/01/19	31/01/19	פרטי חשבון עבור תאריכים:	
777	פסגה			470.287	97.73	459.61 ₪
778	גבע			209.909	59.22	124.31 ₪
779	שפל			1,632.391	36.48	595.50 ₪

סה"כ לדייר:

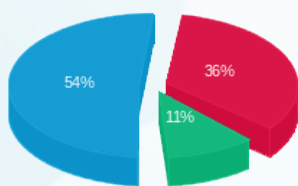
פסגה	גבע	שפל	סה"כ	שיא ביקוש
990.07	499.53	3,999.26	5,488.86	11.70
967.59 ₪	295.82 ₪	1,458.93 ₪	2,722.35 ₪	

סה"כ צריכה

סה"כ לתשלום

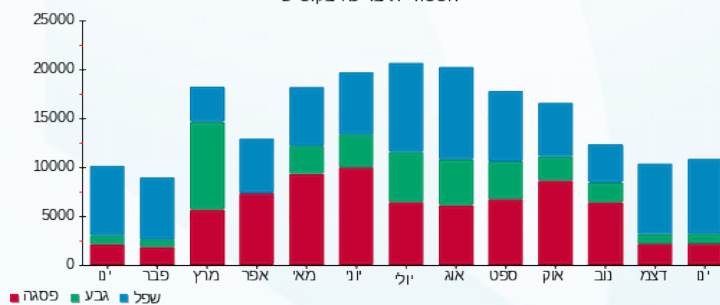
195.61 ₪	<p>נא לבצע את העברה לחשבון חברת תורן חברה לפיתוח ונכסים בע"מ במנוהל בבנק דיסקונט, סניף 010 חשבון 42920. עם העברת התשלום תוצא לכם חשבונית מס כחוק.</p>	תשלום קבוע
2,917.96 ₪		סה"כ
496.05 ₪		מע"מ 17.00%
3,414.01 ₪	כולל מע"מ	סה"כ לתשלום

התפלגות חיוב בש"ח לפי תע"ז



פסגה (967.59 ₪)
גבע (295.82 ₪)
שפל (1,458.93 ₪)

הסטוריית צריכה בקוט"ש





03/02/19

תאריך הפקה:

שם דייר: 06-1 דורקום מחשבים בעמ

31/01/19

תאריך קריאה נוכחית:

שם אתר: אומגה טירת הכרמל

01/01/19

תאריך קריאה קודמת:

לקוח/ה נכבד/ה, אנו מתכבדים להגיש את חישוב צריכת החשמל לתקופה 01/01/19 - 31/01/19:

06-1 דורקום מחשבים בעמ - 1 - 00022438

סוג תעריף	סוג צריכה	קריאה קודמת	קריאה נוכחית	סה"כ צריכה בקוט"ש	מחיר לקוט"ש בא"ג	סה"כ לתשלום
פרטי חשבון עבור תאריכים:						
777	פסגה	01/01/19	31/01/19	101.15	97.73	98.85 ₪
778	גבע	19,766.72	19,799.81	33.09	59.22	19.60 ₪
779	שפל	25,794.41	26,383.02	588.61	36.48	214.73 ₪

מיזוג אוויר

סוג תעריף	סוג צריכה	קריאה קודמת	קריאה נוכחית	סה"כ צריכה בקוט"ש	מחיר לקוט"ש בא"ג	סה"כ לתשלום
פרטי חשבון עבור תאריכים:						
777	פסגה	01/01/19	31/01/19	24.752	97.73	24.19 ₪
778	גבע			11.048	59.22	6.54 ₪
779	שפל			85.915	36.48	31.34 ₪

סה"כ לדירה:

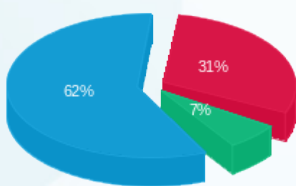
פסגה	גבע	שפל	סה"כ	שיא ביקוש
125.90	44.14	674.53	844.57	5.20
123.04 ₪	26.14 ₪	246.07 ₪	395.25 ₪	

סה"כ צריכה

סה"כ לתשלום

195.61 ₪	<p>נא לבצע את העברה לחשבון חברת תורן חברה לפיתוח ונכסים בע"מ במנוהל בבנק דיסקונט, סניף 010 חשבון 42920. עם העברת התשלום תוצא לכם חשבונית מס כחוק.</p>
590.86 ₪	
100.45 ₪	
691.31 ₪	<p>תשלום קבוע סה"כ מע"מ 17.00%</p> <p>סה"כ לתשלום</p>
<p>כולל מע"מ</p>	

התפלגות חיוב בש"ח לפי תע"ז



פסגה (123.04 ₪)
גבע (26.14 ₪)
שפל (246.07 ₪)

הסטוריית צריכה בקוט"ש

