



03/02/19

תאריך הפקה:

שם דייר: בנק איגוד מט"ל 3

31/01/19

תאריך קריאה נוכחית:

שם אתר: בנק מזרחי לוד

01/01/19

תאריך קריאה קודמת:

לקוח/ה נכבד/ה, אנו מתכבדים להגיש את חישוב צריכת החשמל לתקופה 01/01/19 - 31/01/19:

בנק איגוד - 1 - 13127979

סוג תעריף	סוג צריכה	קריאה קודמת	קריאה נוכחית	סה"כ צריכה בקוט"ש	מחיר לקוט"ש בא"ג	סה"כ לתשלום
		01/01/19	31/01/19			
777	פסגה	253,589.20	258,145.00	4,555.80	97.73	4,452.38 ₪
778	גבע	113,901.80	115,197.50	1,295.70	59.22	767.31 ₪
779	שפל	306,327.40	319,331.50	13,004.10	36.48	4,743.90 ₪

סה"כ לדייר:

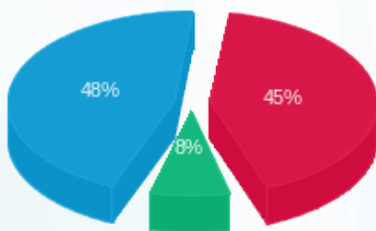
פסגה	גבע	שפל	סה"כ	שיא ביקוש
4,555.80	1,295.70	13,004.10	18,855.60	
4,452.38 ₪	767.31 ₪	4,743.90 ₪	9,963.59 ₪	

סה"כ צריכה

סה"כ לתשלום

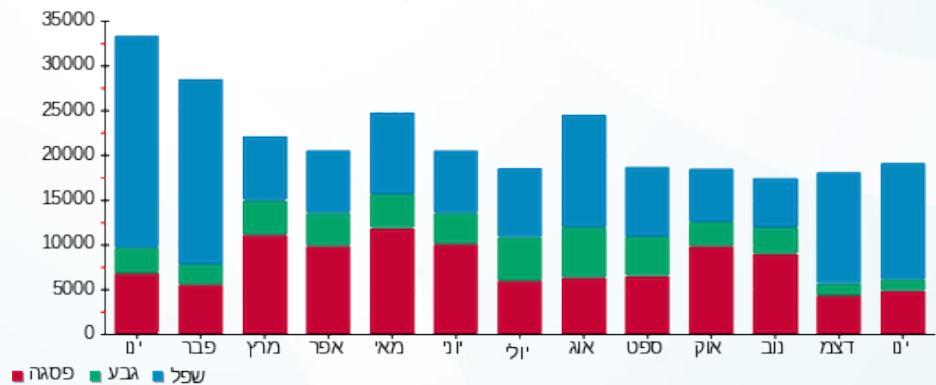
195.61 ₪	תשלום קבוע	
10,159.20 ₪	סה"כ לתשלום	לא כולל מע"מ

התפלגות חיוב בש"ח לפי תעו"ז



- פסגה (4,452.38 ₪) - 48%
- גבע (767.31 ₪) - 7%
- שפל (4,743.90 ₪) - 45%

הסטוריית צריכה בקוט"ש



03/02/19 תאריך הפקה:  
 31/01/19 תאריך קריאה נוכחית:  
 01/01/19 תאריך קריאה קודמת:

שם דייר: לוח E-UPS ECRS-IBM  
 שם אתר: בנק מזרחי לוד

**לקוח/ה נכבד/ה, אנו מתכבדים להגיש את חישוב צריכת החשמל לתקופה 01/01/19 - 31/01/19:**

**14152644 - 1**

סוג תעריף	סוג צריכה	קריאה קודמת	קריאה נוכחית	סה"כ צריכה בקוט"ש	מחיר לקוט"ש בא"ג	סה"כ לתשלום
פרטי חשבון עבור תאריכים:						
777	פסגה	01/01/19	31/01/19	0.00	97.73	0.00 ₪
778	גבע	19,258.40	19,258.40	0.00	59.22	0.00 ₪
779	שפל	64,814.80	64,814.80	0.00	36.48	0.00 ₪

סה"כ לדייר:

פסגה	גבע	שפל	סה"כ	שיא ביקוש
0.00	0.00	0.00	0.00	
0.00 ₪	0.00 ₪	0.00 ₪	0.00 ₪	

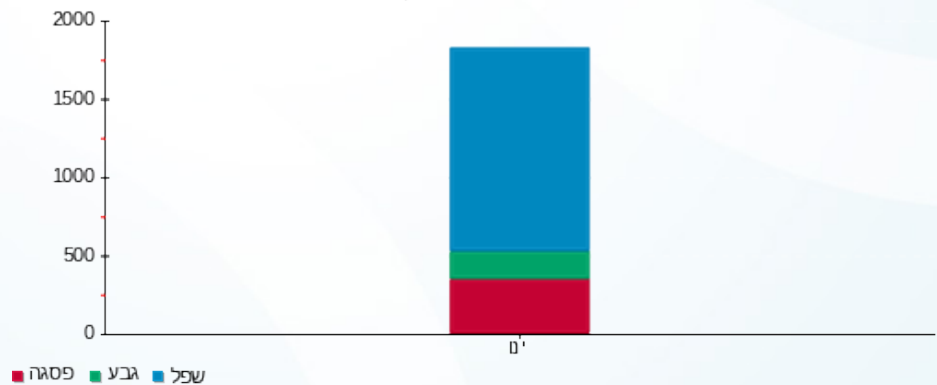
סה"כ צריכה  
 סה"כ לתשלום

195.61 ₪	<b>תשלום קבוע</b>	
195.61 ₪	<b>סה"כ לתשלום</b>	<b>לא כולל מע"מ</b>

התפלגות חיוב בש"ח לפי תעו"ז

הסטוריית צריכה בקוט"ש

פסגה (0.00 ₪)  
 גבע (0.00 ₪)  
 שפל (0.00 ₪)



03/02/19 תאריך הפקה:  
 31/01/19 תאריך קריאה נוכחית:  
 01/01/19 תאריך קריאה קודמת:

שם דייר: לוח UPS-B BCRS-IBM  
 שם אתר: בנק מזרחי לוד

לקוח/ה נכבד/ה, אנו מתכבדים להגיש את חישוב צריכת החשמל לתקופה 01/01/19 - 31/01/19:

14152679 - 1

סוג תעריף	סוג צריכה	קריאה קודמת	קריאה נוכחית	סה"כ צריכה בקוט"ש	מחיר לקוט"ש בא"ג	סה"כ לתשלום
פרטי חשבון עבור תאריכים:						
777	פסגה	01/01/19	31/01/19	0.00	97.73	0.00 ₪
778	גבע	20,266.00	20,266.00	0.00	59.22	0.00 ₪
779	שפל	68,137.70	68,137.70	0.00	36.48	0.00 ₪

סה"כ לדייר:

פסגה	גבע	שפל	סה"כ	שיא ביקוש
0.00	0.00	0.00	0.00	
0.00 ₪	0.00 ₪	0.00 ₪	0.00 ₪	

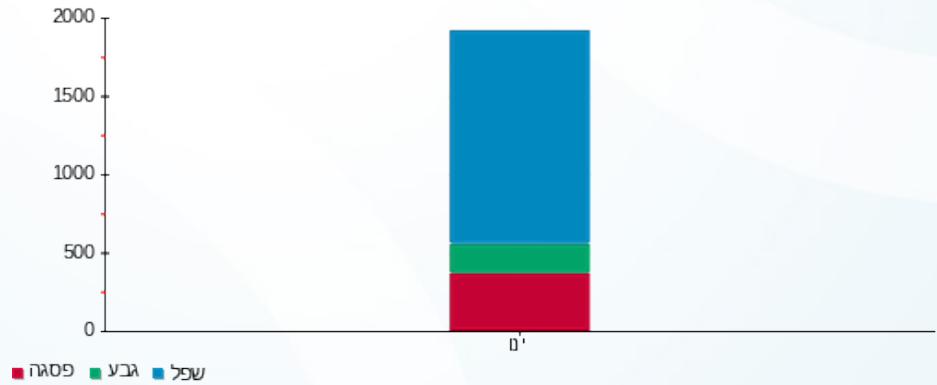
סה"כ צריכה  
 סה"כ לתשלום

195.61 ₪	תשלום קבוע	
195.61 ₪	סה"כ לתשלום	לא כולל מע"מ

התפלגות חיוב בש"ח לפי תעו"ז

הסטוריית צריכה בקוט"ש

פסגה (0.00 ₪)  
 גבע (0.00 ₪)  
 שפל (0.00 ₪)



03/02/19 תאריך הפקה:  
 31/01/19 תאריך קריאה נוכחית:  
 01/01/19 תאריך קריאה קודמת:

שם דייר: לוח UPS-E SOD-IBM  
 שם אתר: בנק מזרחי לוד

**לקוח/ה נכבד/ה, אנו מתכבדים להגיש את חישוב צריכת החשמל לתקופה 01/01/19 - 31/01/19:**

**14158922 - 1**

סוג תעריף	סוג צריכה	קריאה קודמת	קריאה נוכחית	סה"כ צריכה בקוט"ש	מחיר לקוט"ש בא"ג	סה"כ לתשלום
פרטי חשבון עבור תאריכים:						
777	פסגה	01/01/19	31/01/19	0.00	97.73	0.00 ₪
778	גבע	67.30	67.30	0.00	59.22	0.00 ₪
779	שפל	168.00	168.00	0.00	36.48	0.00 ₪

סה"כ לדייר:

פסגה	גבע	שפל	סה"כ	שיא ביקוש
0.00	0.00	0.00	0.00	
0.00 ₪	0.00 ₪	0.00 ₪	0.00 ₪	

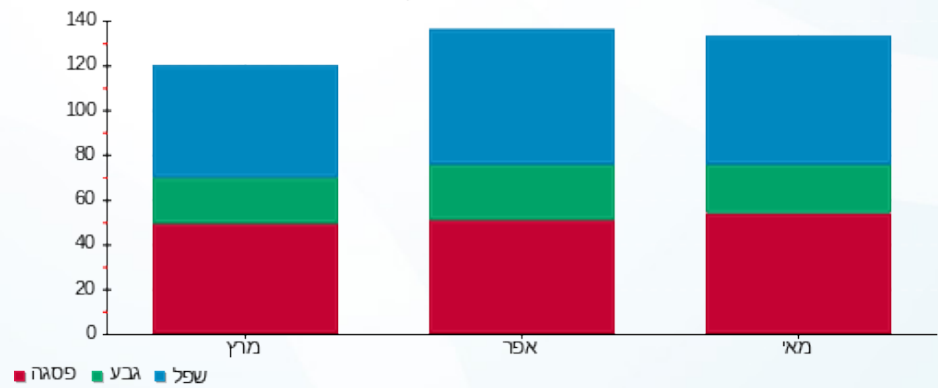
סה"כ צריכה  
 סה"כ לתשלום

195.61 ₪	<b>תשלום קבוע</b>	
195.61 ₪	<b>סה"כ לתשלום</b>	<b>לא כולל מע"מ</b>

התפלגות חיוב בש"ח לפי תעו"ז

הסטוריית צריכה בקוט"ש

פסגה (0.00 ₪)  
 גבע (0.00 ₪)  
 שפל (0.00 ₪)



03/02/19 תאריך הפקה:  
 31/01/19 תאריך קריאה נוכחית:  
 01/01/19 תאריך קריאה קודמת:

שם דייר: לוח שירות ח מחשב S5-IBM  
 שם אתר: בנק מזרחי לוד

**לקוח/ה נכבד/ה, אנו מתכבדים להגיש את חישוב צריכת החשמל לתקופה 01/01/19 - 31/01/19:**

**14158964 - 1**

סוג תעריף	סוג צריכה	קריאה קודמת	קריאה נוכחית	סה"כ צריכה בקוט"ש	מחיר לקוט"ש בא"ג	סה"כ לתשלום
פרטי חשבון עבור תאריכים:						
777	פסגה	01/01/19	31/01/19	3.70	97.73	3.62 ₪
778	גבע	26,778.90	26,781.80	2.90	59.22	1.72 ₪
779	שפל	83,127.90	83,138.00	10.10	36.48	3.68 ₪

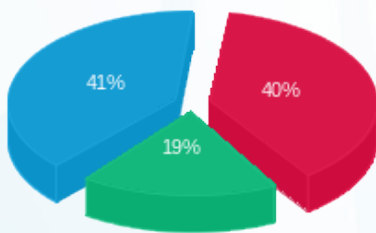
סה"כ לדייר:

פסגה	גבע	שפל	סה"כ	שיא ביקוש
3.70	2.90	10.10	16.70	
3.62 ₪	1.72 ₪	3.68 ₪	9.02 ₪	

סה"כ צריכה  
 סה"כ לתשלום

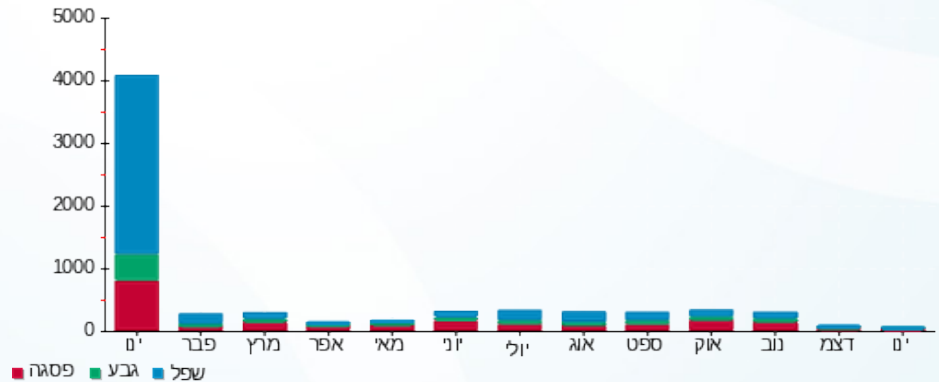
195.61 ₪	<b>תשלום קבוע</b>	
204.63 ₪	<b>סה"כ לתשלום</b>	<b>לא כולל מע"מ</b>

התפלגות חיוב בש"ח לפי תעו"ז



פסגה (3.62 ₪) ■  
 גבע (1.72 ₪) ■  
 שפל (3.68 ₪) ■

הסטוריית צריכה בקוט"ש





03/02/19

תאריך הפקה:

שם דייר: לוח שירות ח מחשב S6-IBM

31/01/19

תאריך קריאה נוכחית:

שם אתר: בנק מזרחי לוד

01/01/19

תאריך קריאה קודמת:

לקוח/ה נכבד/ה, אנו מתכבדים להגיש את חישוב צריכת החשמל לתקופה 01/01/19 - 31/01/19:

14152649 - 1

סוג תעריף	סוג צריכה	קריאה קודמת	קריאה נוכחית	סה"כ צריכה בקוט"ש	מחיר לקוט"ש בא"ג	סה"כ לתשלום
פרטי חשבון עבור תאריכים:						
777	פסגה	01/01/19	31/01/19	2.80	97.73	2.74 ₪
778	גבע	1,065.40	1,067.90	2.50	59.22	1.48 ₪
779	שפל	3,255.20	3,263.60	8.40	36.48	3.06 ₪

סה"כ לדייר:

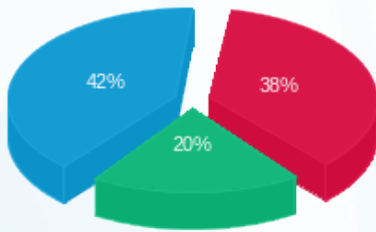
פסגה	גבע	שפל	סה"כ	שיא ביקוש
2.80	2.50	8.40	13.70	
2.74 ₪	1.48 ₪	3.06 ₪	7.28 ₪	

סה"כ צריכה

סה"כ לתשלום

195.61 ₪	תשלום קבוע	
202.89 ₪	סה"כ לתשלום	לא כולל מע"מ

התפלגות חיוב בש"ח לפי תע"ז



פסגה (2.74 ₪) 42%  
גבע (1.48 ₪) 20%  
שפל (3.06 ₪) 38%

הסטוריית צריכה בקוט"ש

