

03/02/19 תאריך הפקה:  
 31/01/19 תאריך קריאה נוכחית:  
 01/01/19 תאריך קריאה קודמת:

שם דייר: אגפים 1+2 כיוון 2  
 שם אתר: סלע קפיטל ירושלים

**לקוח/ה נכבד/ה, אנו מתכבדים להגיש את חישוב צריכת החשמל לתקופה 01/01/19 - 31/01/19:**

**אגפים 1+2 כיוון 2 - 4 - 14155657**

סוג תעריף	סוג צריכה	קריאה קודמת	קריאה נוכחית	סה"כ צריכה בקוט"ש	מחיר לקוט"ש בא"ג	סה"כ לתשלום
			31/01/19	01/01/19	פרטי חשבון עבור תאריכים:	
777	פסגה	34,501.40	35,358.40	857.00	97.73	837.55 ₪
778	גבע	11,094.60	11,267.40	172.80	59.22	102.33 ₪
779	שפל	28,269.00	30,384.00	2,115.00	36.48	771.55 ₪

**ציבורי**

סוג תעריף	סוג צריכה	קריאה קודמת	קריאה נוכחית	סה"כ צריכה בקוט"ש	מחיר לקוט"ש בא"ג	סה"כ לתשלום
			31/01/19	01/01/19	פרטי חשבון עבור תאריכים:	
777	פסגה			232.389	97.73	227.11 ₪
778	גבע			23.209	59.22	13.74 ₪
779	שפל			418.133	36.48	152.53 ₪

**סה"כ לדייר:**

פסגה	גבע	שפל	סה"כ	שיא ביקוש
1,089.39	196.01	2,533.13	3,818.53	16.17
1,064.66 ₪	116.08 ₪	924.09 ₪	2,104.82 ₪	

סה"כ צריכה

סה"כ לתשלום

195.61 ₪	<b>תשלום קבוע</b>	
2,300.43 ₪	<b>סה"כ לתשלום</b>	<b>לא כולל מע"מ</b>



03/02/19 תאריך הפקה:  
 31/01/19 תאריך קריאה נוכחית:  
 01/01/19 תאריך קריאה קודמת:

**שם דייר:** אגפים 3+4 כיוון 1  
**שם אתר:** סלע קפיטל ירושלים

**לקוח/ה נכבד/ה, אנו מתכבדים להגיש את חישוב צריכת החשמל לתקופה 01/01/19 - 31/01/19:**

**אגפים 3+4 כיוון 1 - 3 - 14155657**

סה"כ לתשלום	מחיר לקוט"ש בא"ג	סה"כ צריכה בקוט"ש	קריאה נוכחית	קריאה קודמת	סוג צריכה	סוג תעריף
			31/01/19	01/01/19	פרטי חשבון עבור תאריכים:	
1,124.87 ₪	97.73	1,151.00	41,523.90	40,372.90	פסגה	777
272.89 ₪	59.22	460.80	16,364.80	15,904.00	גבע	778
1,381.28 ₪	36.48	3,786.40	46,845.50	43,059.10	שפל	779

**ציבורי**

סה"כ לתשלום	מחיר לקוט"ש בא"ג	סה"כ צריכה בקוט"ש	קריאה נוכחית	קריאה קודמת	סוג צריכה	סוג תעריף
			31/01/19	01/01/19	פרטי חשבון עבור תאריכים:	
305.03 ₪	97.73	312.111			פסגה	777
36.65 ₪	59.22	61.891			גבע	778
273.08 ₪	36.48	748.567			שפל	779

**סה"כ לדייר:**

שיא ביקוש	סה"כ	שפל	גבע	פסגה	
16.65	6,520.77	4,534.97	522.69	1,463.11	סה"כ צריכה
	3,393.79 ₪	1,654.36 ₪	309.54 ₪	1,429.90 ₪	סה"כ לתשלום

195.61 ₪	<b>תשלום קבוע</b>	
3,589.40 ₪	<b>סה"כ לתשלום</b>	<b>לא כולל מע"מ</b>





03/02/19 תאריך הפקה:  
 31/01/19 תאריך קריאה נוכחית:  
 01/01/19 תאריך קריאה קודמת:

שם דייר: בזק חניון  
 שם אתר: סלע קפיטל ירושלים

לקוח/ה נכבד/ה, אנו מתכבדים להגיש את חישוב צריכת החשמל לתקופה 01/01/19 - 31/01/19:

ראשי מיזוג אוויר מפוחים-חניון חדש - 1 - 81037894

סוג תעריף	סוג צריכה	קריאה קודמת	קריאה נוכחית	סה"כ צריכה בקוט"ש	מחיר לקוט"ש בא"ג	סה"כ לתשלום
		01/01/19	31/01/19	פרטי חשבון עבור תאריכים:		
777	פסגה	140,877.44	141,719.68	842.24	97.73	823.12 ₪
778	גבע	64,303.36	64,810.24	506.88	59.22	300.17 ₪
779	שפל	135,349.12	139,038.72	3,689.60	36.48	1,345.97 ₪

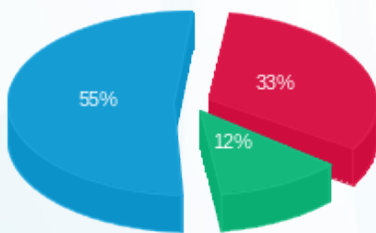
סה"כ לדייר:

פסגה	גבע	שפל	סה"כ	שיא ביקוש
842.24	506.88	3,689.60	5,038.72	12.00
823.12 ₪	300.17 ₪	1,345.97 ₪	2,469.26 ₪	

סה"כ צריכה  
 סה"כ לתשלום

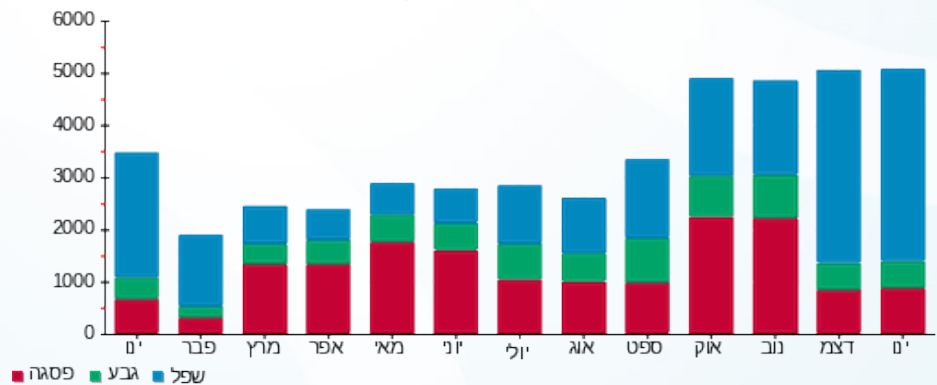
195.61 ₪	תשלום קבוע	
2,664.87 ₪	סה"כ לתשלום	לא כולל מע"מ

התפלגות חיוב בש"ח לפי תעו"ז



פסגה (823.12 ₪) 55%  
 גבע (300.17 ₪) 33%  
 שפל (1,345.97 ₪) 12%

הסטוריית צריכה בקוט"ש





03/02/19 תאריך הפקה:  
 31/01/19 תאריך קריאה נוכחית:  
 01/01/19 תאריך קריאה קודמת:

**שם דייר:** בזק מחושב  
**שם אתר:** סלע קפיטל ירושלים

**לקוח/ה נכבד/ה, אנו מתכבדים להגיש את חישוב צריכת החשמל לתקופה 01/01/19 - 31/01/19:**
**אגפים 3+4 כיוון 1 - 3 - 14155657**

סוג תעריף	סוג צריכה	קריאה קודמת	קריאה נוכחית	סה"כ צריכה בקוט"ש	מחיר לקוט"ש בא"ג	סה"כ לתשלום
		01/01/19	31/01/19	פרטי חשבון עבור תאריכים:		
777	פסגה	40,372.90	41,523.90	-1,151.00	97.73	₪ -1,124.87
778	גבע	15,904.00	16,364.80	-460.80	59.22	₪ -272.89
779	שפל	43,059.10	46,845.50	-3,786.40	36.48	₪ -1,381.28

**אגפים 1+2 כיוון 2 - 4 - 14155657**

סוג תעריף	סוג צריכה	קריאה קודמת	קריאה נוכחית	סה"כ צריכה בקוט"ש	מחיר לקוט"ש בא"ג	סה"כ לתשלום
		01/01/19	31/01/19	פרטי חשבון עבור תאריכים:		
777	פסגה	34,501.40	35,358.40	-857.00	97.73	₪ -837.55
778	גבע	11,094.60	11,267.40	-172.80	59.22	₪ -102.33
779	שפל	28,269.00	30,384.00	-2,115.00	36.48	₪ -771.55

**קומה 7 לוח ראשי - 1 - 81029282**

סוג תעריף	סוג צריכה	קריאה קודמת	קריאה נוכחית	סה"כ צריכה בקוט"ש	מחיר לקוט"ש בא"ג	סה"כ לתשלום
		01/01/19	31/01/19	פרטי חשבון עבור תאריכים:		
777	פסגה	267,638.00	269,239.10	-1,601.10	97.73	₪ -1,564.76
778	גבע	73,410.80	74,069.40	-658.60	59.22	₪ -390.02
779	שפל	224,765.40	230,783.50	-6,018.10	36.48	₪ -2,195.40

**קומה 6 לוח ראשי - 1 - 81029317**

סוג תעריף	סוג צריכה	קריאה קודמת	קריאה נוכחית	סה"כ צריכה בקוט"ש	מחיר לקוט"ש בא"ג	סה"כ לתשלום
		01/01/19	31/01/19	פרטי חשבון עבור תאריכים:		
777	פסגה	246,030.40	247,435.00	-1,404.60	97.73	₪ -1,372.72
778	גבע	66,056.20	66,541.50	-485.30	59.22	₪ -287.39
779	שפל	198,619.00	203,708.90	-5,089.90	36.48	₪ -1,856.80





**ראשי לוח UPS קומה 5 - 4 - 81029317**

סוג תעריף	סוג צריכה	קריאה קודמת	קריאה נוכחית	סה"כ צריכה בקוט"ש	מחיר לקוט"ש בא"ג	סה"כ לתשלום
פרטי חשבון עבור תאריכים:						
777	פסגה	01/01/19	31/01/19	-29.20	97.73	14,754.40
778	גבע	4,464.40	4,481.10	-16.70	59.22	14,725.20
779	שפל	15,875.50	15,992.40	-116.90	36.48	4,464.40
						15,875.50

**גנרטור קומה 6 - 6 - 81029317**

סוג תעריף	סוג צריכה	קריאה קודמת	קריאה נוכחית	סה"כ צריכה בקוט"ש	מחיר לקוט"ש בא"ג	סה"כ לתשלום
פרטי חשבון עבור תאריכים:						
777	פסגה	01/01/19	31/01/19	446.50	97.73	65,873.30
778	גבע	17,301.90	17,466.00	164.10	59.22	65,426.80
779	שפל	27,082.20	27,851.60	769.40	36.48	17,466.00
						27,851.60

**ראשי לוח קומה 5 בלתי חיוני - 7 - 81029317**

סוג תעריף	סוג צריכה	קריאה קודמת	קריאה נוכחית	סה"כ צריכה בקוט"ש	מחיר לקוט"ש בא"ג	סה"כ לתשלום
פרטי חשבון עבור תאריכים:						
777	פסגה	01/01/19	31/01/19	-1,251.60	97.73	160,559.80
778	גבע	44,127.20	44,715.20	-588.00	59.22	159,308.20
779	שפל	137,116.10	143,348.50	-6,232.40	36.48	44,715.20
						143,348.50

**ראשי לוח קומה 5 חיוני - 8 - 81029317**

סוג תעריף	סוג צריכה	קריאה קודמת	קריאה נוכחית	סה"כ צריכה בקוט"ש	מחיר לקוט"ש בא"ג	סה"כ לתשלום
פרטי חשבון עבור תאריכים:						
777	פסגה	01/01/19	31/01/19	-1,237.00	97.73	97,276.00
778	גבע	43,155.20	43,748.20	-593.00	59.22	96,039.00
779	שפל	126,898.80	131,408.30	-4,509.50	36.48	43,748.20
						131,408.30

**קומה 8 לוח ראשי - 1 - 81030276**

סוג תעריף	סוג צריכה	קריאה קודמת	קריאה נוכחית	סה"כ צריכה בקוט"ש	מחיר לקוט"ש בא"ג	סה"כ לתשלום
פרטי חשבון עבור תאריכים:						
777	פסגה	01/01/19	31/01/19	-2,197.30	97.73	321,240.40
778	גבע	93,518.30	94,387.70	-869.40	59.22	319,043.10
779	שפל	253,211.00	260,220.30	-7,009.30	36.48	94,387.70
						260,220.30




**משרד הבריאות - 6 - 81030276**

סה"כ לתשלום	מחיר לקוט"ש בא"ג	סה"כ צריכה בקוט"ש	קריאה נוכחית	קריאה קודמת	סוג צריכה	סוג תעריף
			31/01/19	01/01/19	פרטי חשבון עבור תאריכים:	
₪ -972.41	97.73	-995.00	85,511.20	84,516.20	פסגה	777
₪ -280.05	59.22	-472.90	27,537.50	27,064.60	גבע	778
₪ -1,474.85	36.48	-4,042.90	82,270.50	78,227.60	שפל	779

**משרד הבריאות - 7 - 81030276**

סה"כ לתשלום	מחיר לקוט"ש בא"ג	סה"כ צריכה בקוט"ש	קריאה נוכחית	קריאה קודמת	סוג צריכה	סוג תעריף
			31/01/19	01/01/19	פרטי חשבון עבור תאריכים:	
₪ 0.00	97.73	0.00	1,153.80	1,153.80	פסגה	777
₪ 0.00	59.22	0.00	257.10	257.10	גבע	778
₪ 0.00	36.48	0.00	580.30	580.30	שפל	779

**בזק חניון - 1 - 81037894**

סה"כ לתשלום	מחיר לקוט"ש בא"ג	סה"כ צריכה בקוט"ש	קריאה נוכחית	קריאה קודמת	סוג צריכה	סוג תעריף
			31/01/19	01/01/19	פרטי חשבון עבור תאריכים:	
₪ -1,028.90	97.73	-1,052.80	177,149.60	176,096.80	פסגה	777
₪ -375.22	59.22	-633.60	81,012.80	80,379.20	גבע	778
₪ -1,682.46	36.48	-4,612.00	173,798.40	169,186.40	שפל	779

**לוח מ"א חדרי תקשורת בגג - 2 - 81037894**

סה"כ לתשלום	מחיר לקוט"ש בא"ג	סה"כ צריכה בקוט"ש	קריאה נוכחית	קריאה קודמת	סוג צריכה	סוג תעריף
			31/01/19	01/01/19	פרטי חשבון עבור תאריכים:	
₪ -1,075.81	97.73	-1,100.80	141,052.80	139,952.00	פסגה	777
₪ -288.99	59.22	-488.00	75,940.80	75,452.80	גבע	778
₪ -1,344.22	36.48	-3,684.80	219,481.60	215,796.80	שפל	779

**ראשי חחי לוח מתח נמוך - 6 - 81037894**

סה"כ לתשלום	מחיר לקוט"ש בא"ג	סה"כ צריכה בקוט"ש	קריאה נוכחית	קריאה קודמת	סוג צריכה	סוג תעריף
			31/01/19	01/01/19	פרטי חשבון עבור תאריכים:	
₪ 20,254.35	97.73	20,724.80	3,191,155.20	3,170,430.40	פסגה	777
₪ 5,510.78	59.22	9,305.60	1,111,803.20	1,102,497.60	גבע	778
₪ 27,898.74	36.48	76,476.80	3,208,227.20	3,131,750.40	שפל	779




**מטבח - 7 - 81037894**

סוג תעריף	סוג צריכה	קריאה קודמת	קריאה נוכחית	סה"כ צריכה בקוט"ש	מחיר לקוט"ש בא"ג	סה"כ לתשלום
פרטי חשבון עבור תאריכים:			31/01/19	01/01/19		
777	פסגה	88,406.90	88,949.90	-543.00	97.73	₪ -530.67
778	גבע	34,389.40	34,664.60	-275.20	59.22	₪ -162.97
779	שפל	97,101.90	98,919.60	-1,817.70	36.48	₪ -663.10

**לוח מעליות - 1 - 81037899**

סוג תעריף	סוג צריכה	קריאה קודמת	קריאה נוכחית	סה"כ צריכה בקוט"ש	מחיר לקוט"ש בא"ג	סה"כ לתשלום
פרטי חשבון עבור תאריכים:			31/01/19	01/01/19		
777	פסגה	34,744.40	34,744.40	0.00	97.73	₪ 0.00
778	גבע	8,392.40	8,392.40	0.00	59.22	₪ 0.00
779	שפל	18,512.40	18,512.40	0.00	36.48	₪ 0.00

**ראשי לוח מעליות - 7 - 81037899**

סוג תעריף	סוג צריכה	קריאה קודמת	קריאה נוכחית	סה"כ צריכה בקוט"ש	מחיר לקוט"ש בא"ג	סה"כ לתשלום
פרטי חשבון עבור תאריכים:			31/01/19	01/01/19		
777	פסגה	112,466.40	113,318.80	-852.40	97.73	₪ -833.05
778	גבע	24,771.60	25,196.00	-424.40	59.22	₪ -251.33
779	שפל	57,574.00	60,257.60	-2,683.60	36.48	₪ -978.98

**מעלית משא - 8 - 81037899**

סוג תעריף	סוג צריכה	קריאה קודמת	קריאה נוכחית	סה"כ צריכה בקוט"ש	מחיר לקוט"ש בא"ג	סה"כ לתשלום
פרטי חשבון עבור תאריכים:			31/01/19	01/01/19		
777	פסגה	17,286.80	17,474.40	-187.60	97.73	₪ -183.34
778	גבע	8,621.60	8,715.60	-94.00	59.22	₪ -55.67
779	שפל	33,101.60	33,606.40	-504.80	36.48	₪ -184.15

**סה"כ לדייר:**

פסגה	גבע	שפל	סה"כ	שיא ביקוש
6,710.90	3,237.00	25,022.90	34,970.80	235.20
₪ 6,558.56	₪ 1,916.95	₪ 9,128.35	₪ 17,603.87	

**סה"כ צריכה**  
**סה"כ לתשלום**

195.61 ₪	<b>תשלום קבוע</b>	
17,799.48 ₪	<b>סה"כ לתשלום</b>	<b>לא כולל מע"מ</b>





03/02/19 תאריך הפקה:  
 31/01/19 תאריך קריאה נוכחית:  
 01/01/19 תאריך קריאה קודמת:

שם דייר: לוח מ"א חדרי תקשורת בגג  
 שם אתר: סלע קפיטל ירושלים

לקוח/ה נכבד/ה, אנו מתכבדים להגיש את חישוב צריכת החשמל לתקופה 01/01/19 - 31/01/19:

לוח מ"א חדרי תקשורת בגג - 2 - 81037894

סוג תעריף	סוג צריכה	קריאה קודמת	קריאה נוכחית	סה"כ צריכה בקוט"ש	מחיר לקוט"ש בא"ג	סה"כ לתשלום
			01/01/19	31/01/19	פרטי חשבון עבור תאריכים:	
777	פסגה	139,952.00	141,052.80	1,100.80	97.73	1,075.81 ₪
778	גבע	75,452.80	75,940.80	488.00	59.22	288.99 ₪
779	שפל	215,796.80	219,481.60	3,684.80	36.48	1,344.22 ₪

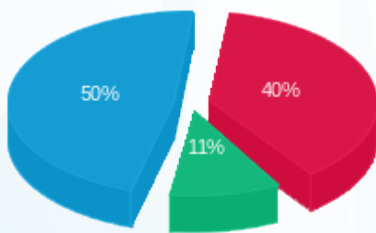
סה"כ לדייר:

פסגה	גבע	שפל	סה"כ	שיא ביקוש
1,100.80	488.00	3,684.80	5,273.60	9.60
1,075.81 ₪	288.99 ₪	1,344.22 ₪	2,709.02 ₪	

סה"כ צריכה  
 סה"כ לתשלום

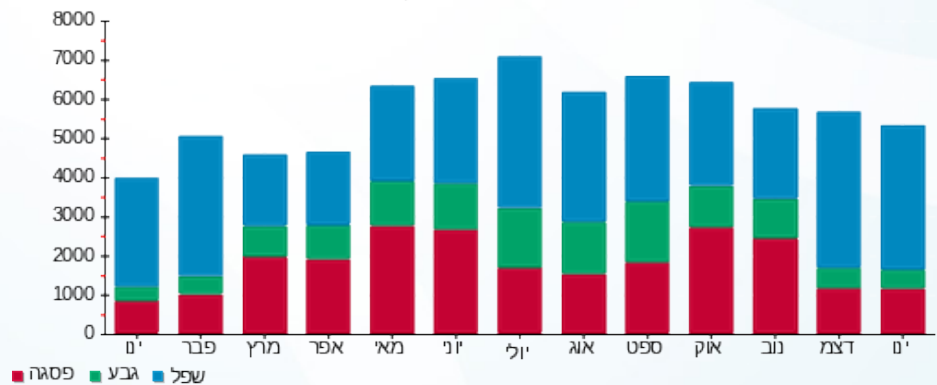
195.61 ₪	תשלום קבוע	
2,904.63 ₪	סה"כ לתשלום	לא כולל מע"מ

התפלגות חיוב בש"ח לפי תעו"ז



פסגה (1,075.81 ₪) 50%  
 גבע (288.99 ₪) 11%  
 שפל (1,344.22 ₪) 40%

הסטוריית צריכה בקוט"ש





03/02/19 תאריך הפקה:  
 31/01/19 תאריך קריאה נוכחית:  
 01/01/19 תאריך קריאה קודמת:

שם דייר: לוח מעליות  
 שם אתר: סלע קפיטל ירושלים

לקוח/ה נכבד/ה, אנו מתכבדים להגיש את חישוב צריכת החשמל לתקופה 01/01/19 - 31/01/19:

לוח מעליות - 1 - 81037899

סוג תעריף	סוג צריכה	קריאה קודמת	קריאה נוכחית	סה"כ צריכה בקוט"ש	מחיר לקוט"ש בא"ג	סה"כ לתשלום
פרטי חשבון עבור תאריכים:						
777	פסגה	01/01/19	31/01/19	0.00	97.73	0.00 ₪
778	גבע	8,392.40	8,392.40	0.00	59.22	0.00 ₪
779	שפל	18,512.40	18,512.40	0.00	36.48	0.00 ₪

סה"כ לדייר:

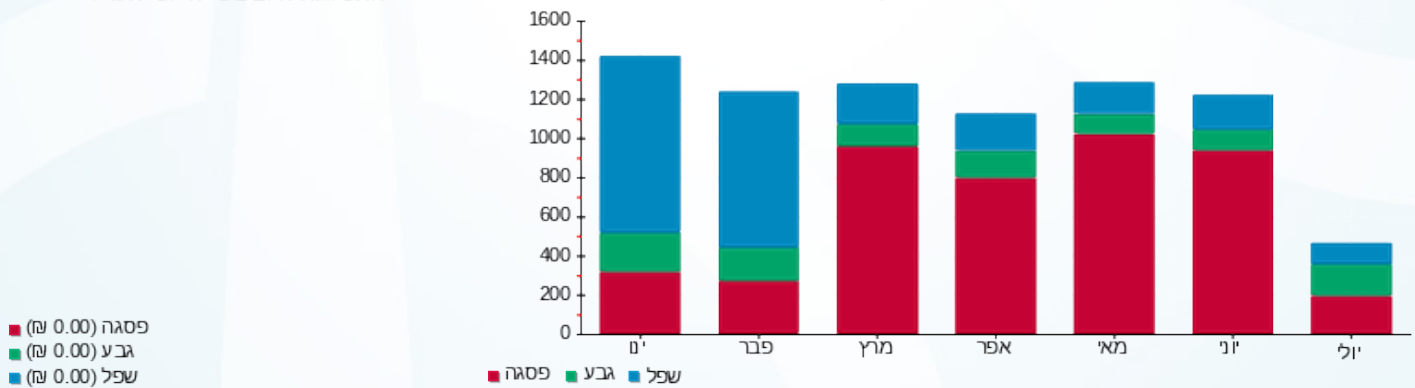
פסגה	גבע	שפל	סה"כ	שיא ביקוש
0.00	0.00	0.00	0.00	
0.00 ₪	0.00 ₪	0.00 ₪	0.00 ₪	

סה"כ צריכה  
 סה"כ לתשלום

195.61 ₪	תשלום קבוע	
195.61 ₪	סה"כ לתשלום	לא כולל מע"מ

התפלגות חיוב בש"ח לפי תעו"ז

הסטוריית צריכה בקוט"ש





03/02/19 תאריך הפקה:  
 31/01/19 תאריך קריאה נוכחית:  
 01/01/19 תאריך קריאה קודמת:

שם דייר: מטבח  
 שם אתר: סלע קפיטל ירושלים

לקוח/ה נכבד/ה, אנו מתכבדים להגיש את חישוב צריכת החשמל לתקופה 01/01/19 - 31/01/19:

מטבח - 7 - 81037894

סוג תעריף	סוג צריכה	קריאה קודמת	קריאה נוכחית	סה"כ צריכה בקוט"ש	מחיר לקוט"ש בא"ג	סה"כ לתשלום
		01/01/19	31/01/19			
777	פסגה	88,406.90	88,949.90	543.00	97.73	530.67 ₪
778	גבע	34,389.40	34,664.60	275.20	59.22	162.97 ₪
779	שפל	97,101.90	98,919.60	1,817.70	36.48	663.10 ₪

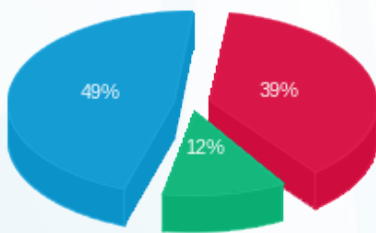
סה"כ לדייר:

פסגה	גבע	שפל	סה"כ	שיא ביקוש
543.00	275.20	1,817.70	2,635.90	10.10
530.67 ₪	162.97 ₪	663.10 ₪	1,356.74 ₪	

סה"כ צריכה  
 סה"כ לתשלום

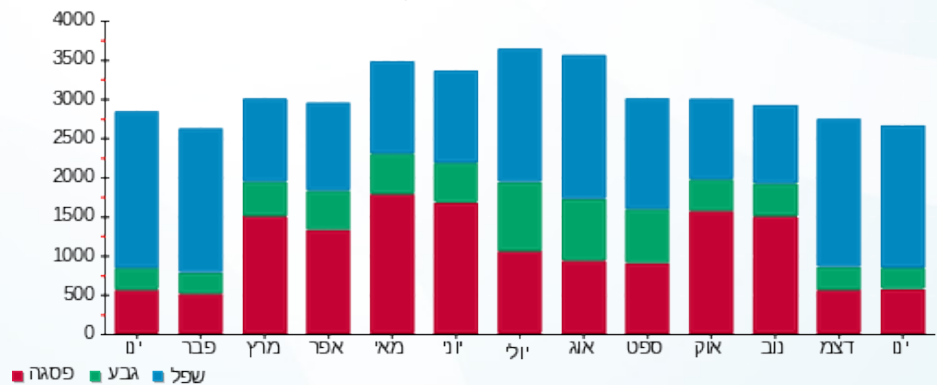
195.61 ₪	תשלום קבוע	
1,552.35 ₪	סה"כ לתשלום	לא כולל מע"מ

התפלגות חיוב בש"ח לפי תעו"ז



פסגה (530.67 ₪) 49%  
 גבע (162.97 ₪) 12%  
 שפל (663.10 ₪) 39%

הסטוריית צריכה בקוט"ש





03/02/19 תאריך הפקה:  
 31/01/19 תאריך קריאה נוכחית:  
 01/01/19 תאריך קריאה קודמת:

**שם דייר:** מנהל מקרקעי ישראל  
**שם אתר:** סלע קפיטל ירושלים

**לקוח/ה נכבד/ה, אנו מתכבדים להגיש את חישוב צריכת החשמל לתקופה 01/01/19 - 31/01/19:**

**קומה 7 לוח ראשי - 1 - 81029282**

סוג תעריף	סוג צריכה	קריאה קודמת	קריאה נוכחית	סה"כ צריכה בקוט"ש	מחיר לקוט"ש בא"ג	סה"כ לתשלום
		01/01/19	31/01/19	פרטי חשבון עבור תאריכים:		
777	פסגה	267,638.00	269,239.10	1,601.10	97.73	1,564.76 ₪
778	גבע	73,410.80	74,069.40	658.60	59.22	390.02 ₪
779	שפל	224,765.40	230,783.50	6,018.10	36.48	2,195.40 ₪

**קומה 6 לוח ראשי - 1 - 81029317**

סוג תעריף	סוג צריכה	קריאה קודמת	קריאה נוכחית	סה"כ צריכה בקוט"ש	מחיר לקוט"ש בא"ג	סה"כ לתשלום
		01/01/19	31/01/19	פרטי חשבון עבור תאריכים:		
777	פסגה	246,030.40	247,435.00	1,404.60	97.73	1,372.72 ₪
778	גבע	66,056.20	66,541.50	485.30	59.22	287.39 ₪
779	שפל	198,619.00	203,708.90	5,089.90	36.48	1,856.80 ₪

**קומה 8 לוח ראשי - 1 - 81030276**

סוג תעריף	סוג צריכה	קריאה קודמת	קריאה נוכחית	סה"כ צריכה בקוט"ש	מחיר לקוט"ש בא"ג	סה"כ לתשלום
		01/01/19	31/01/19	פרטי חשבון עבור תאריכים:		
777	פסגה	319,043.10	321,240.40	2,197.30	97.73	2,147.42 ₪
778	גבע	93,518.30	94,387.70	869.40	59.22	514.86 ₪
779	שפל	253,211.00	260,220.30	7,009.30	36.48	2,556.99 ₪

**סה"כ לדייר:**

פסגה	גבע	שפל	סה"כ	שיא ביקוש
5,203.00	2,013.30	18,117.30	25,333.60	31.40
₪ 5,084.89	₪ 1,192.28	₪ 6,609.19	₪ 12,886.36	

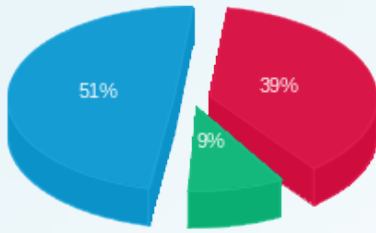
סה"כ צריכה  
 סה"כ לתשלום

195.61 ₪	<b>תשלום קבוע</b>	
13,081.97 ₪	<b>סה"כ לתשלום</b>	<b>לא כולל מע"מ</b>



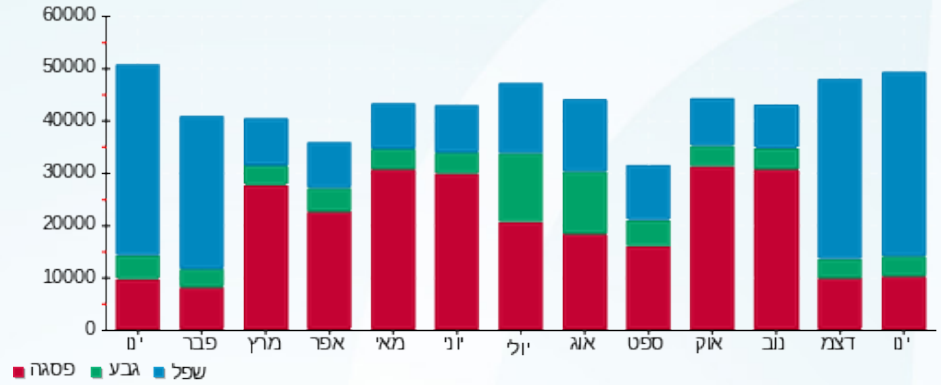


התפלגות חיוב בש"ח לפי תעו"ז



פסגה (5,084.89) ש"ח  
 גבע (1,192.28) ש"ח  
 שפל (6,609.19) ש"ח

הסטוריית צריכה בקוט"ש





03/02/19 תאריך הפקה:  
 31/01/19 תאריך קריאה נוכחית:  
 01/01/19 תאריך קריאה קודמת:

שם דייר: מנהל מקרקעי ישראל חניון  
 שם אתר: סלע קפיטל ירושלים

לקוח/ה נכבד/ה, אנו מתכבדים להגיש את חישוב צריכת החשמל לתקופה 01/01/19 - 31/01/19:

מנהל מקרקעי ישראל חניון - 1 - 81037894

סוג תעריף	סוג צריכה	קריאה קודמת	קריאה נוכחית	סה"כ צריכה בקוט"ש	מחיר לקוט"ש בא"ג	סה"כ לתשלום
פרטי חשבון עבור תאריכים:						
777	פסגה	01/01/19	31/01/19	210.56	97.73	205.78 ₪
778	גבע	16,075.84	16,202.56	126.72	59.22	75.04 ₪
779	שפל	33,837.28	34,759.68	922.40	36.48	336.49 ₪

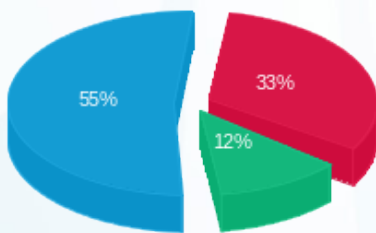
סה"כ לדייר:

פסגה	גבע	שפל	סה"כ	שיא ביקוש
210.56	126.72	922.40	1,259.68	12.00
205.78 ₪	75.04 ₪	336.49 ₪	617.32 ₪	

סה"כ צריכה  
 סה"כ לתשלום

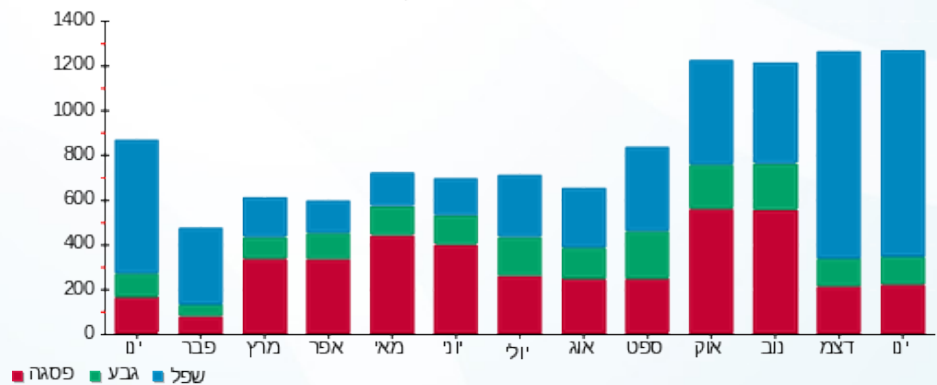
195.61 ₪	תשלום קבוע	
812.93 ₪	סה"כ לתשלום	לא כולל מע"מ

התפלגות חיוב בש"ח לפי תעו"ז



פסגה (205.78 ₪) 55%  
 גבע (75.04 ₪) 12%  
 שפל (336.49 ₪) 33%

הסטוריית צריכה בקוט"ש





03/02/19 תאריך הפקה:  
 31/01/19 תאריך קריאה נוכחית:  
 01/01/19 תאריך קריאה קודמת:

שם דייר: מעלית משא  
 שם אתר: סלע קפיטל ירושלים

לקוח/ה נכבד/ה, אנו מתכבדים להגיש את חישוב צריכת החשמל לתקופה 01/01/19 - 31/01/19:

מעלית משא - 8 - 81037899

סוג תעריף	סוג צריכה	קריאה קודמת	קריאה נוכחית	סה"כ צריכה בקוט"ש	מחיר לקוט"ש בא"ג	סה"כ לתשלום
פרטי חשבון עבור תאריכים:						
777	פסגה	01/01/19	31/01/19	187.60	97.73	183.34 ₪
778	גבע	8,621.60	8,715.60	94.00	59.22	55.67 ₪
779	שפל	33,101.60	33,606.40	504.80	36.48	184.15 ₪

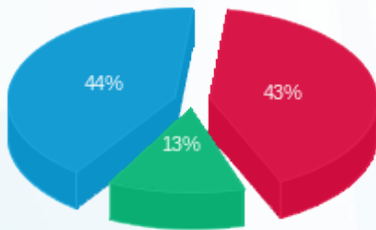
סה"כ לדייר:

פסגה	גבע	שפל	סה"כ	שיא ביקוש
187.60	94.00	504.80	786.40	3.60
183.34 ₪	55.67 ₪	184.15 ₪	423.16 ₪	

סה"כ צריכה  
 סה"כ לתשלום

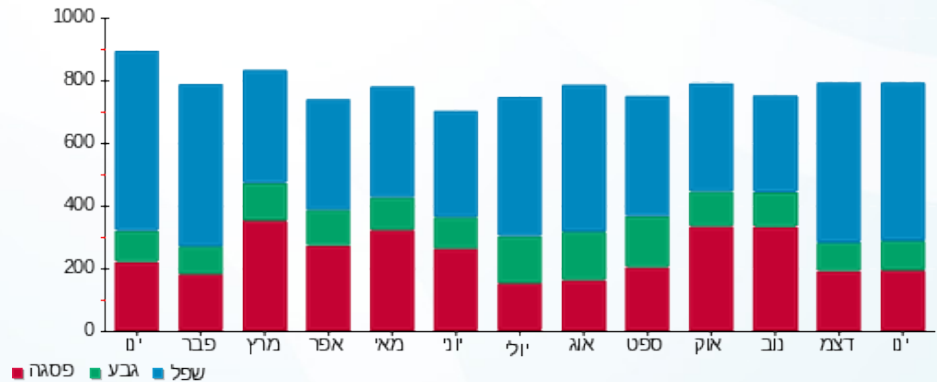
195.61 ₪	תשלום קבוע	
618.77 ₪	סה"כ לתשלום	לא כולל מע"מ

התפלגות חיוב בש"ח לפי תעו"ז



פסגה (183.34 ₪) 44%  
 גבע (55.67 ₪) 13%  
 שפל (184.15 ₪) 43%

הסטוריית צריכה בקוט"ש





03/02/19

תאריך הפקדה:

31/01/19

תאריך קריאה נוכחית:

01/01/19

תאריך קריאה קודמת:

שם דייר: משרד הבריאות  
שם אתר: סלע קפיטל ירושלים

לקוח/ה נכבד/ה, אנו מתכבדים להגיש את חישוב צריכת החשמל לתקופה 01/01/19 - 31/01/19:

קומה 4 ראשי - 6 - 81030276

סוג תעריף	סוג צריכה	קריאה קודמת	קריאה נוכחית	סה"כ צריכה בקוט"ש	מחיר לקוט"ש בא"ג	סה"כ לתשלום
פרטי חשבון עבור תאריכים:			01/01/19	31/01/19		
777	פסגה	84,516.20	85,511.20	995.00	97.73	972.41 ₪
778	גבע	27,064.60	27,537.50	472.90	59.22	280.05 ₪
779	שפל	78,227.60	82,270.50	4,042.90	36.48	1,474.85 ₪

קומה 4 ראשי חיוני - 7 - 81030276

סוג תעריף	סוג צריכה	קריאה קודמת	קריאה נוכחית	סה"כ צריכה בקוט"ש	מחיר לקוט"ש בא"ג	סה"כ לתשלום
פרטי חשבון עבור תאריכים:			01/01/19	31/01/19		
777	פסגה	1,153.80	1,153.80	0.00	97.73	0.00 ₪
778	גבע	257.10	257.10	0.00	59.22	0.00 ₪
779	שפל	580.30	580.30	0.00	36.48	0.00 ₪

סה"כ לדירה:

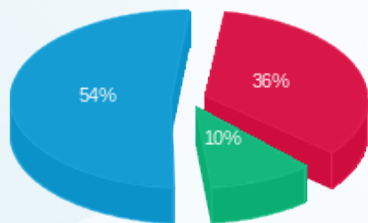
פסגה	גבע	שפל	סה"כ	שיא ביקוש
995.00	472.90	4,042.90	5,510.80	16.70
972.41 ₪	280.05 ₪	1,474.85 ₪	2,727.31 ₪	

סה"כ צריכה

סה"כ לתשלום

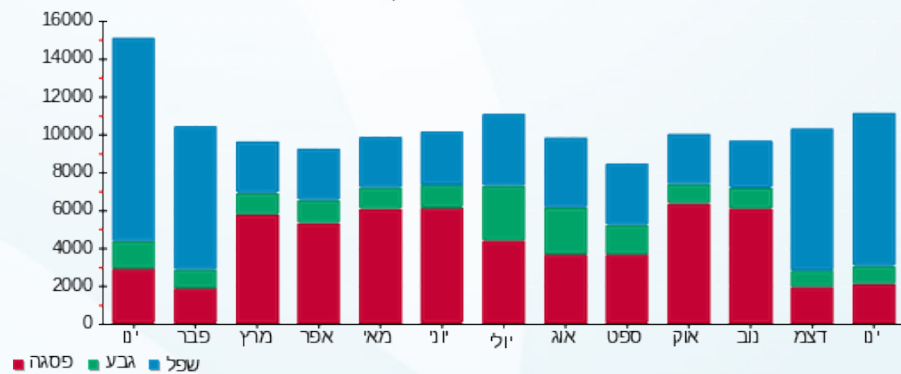
195.61 ₪	תשלום קבוע	
2,922.92 ₪	סה"כ לתשלום	לא כולל מע"מ

התפלגות חיוב בש"ח לפי תעו"ז



פסגה (972.41 ₪) - 54%  
גבע (280.05 ₪) - 10%  
שפל (1,474.85 ₪) - 36%

הסטוריית צריכה בקוט"ש





03/02/19

תאריך הפקה:

שם דייר: ראשי לוח UPS קומה 5

31/01/19

תאריך קריאה נוכחית:

שם אתר: סלע קפיטל ירושלים

01/01/19

תאריך קריאה קודמת:

לקוח/ה נכבד/ה, אנו מתכבדים להגיש את חישוב צריכת החשמל לתקופה 01/01/19 - 31/01/19:

ראשי לוח UPS קומה 5 - 4 - 81029317

סוג תעריף	סוג צריכה	קריאה קודמת	קריאה נוכחית	סה"כ צריכה בקוט"ש	מחיר לקוט"ש בא"ג	סה"כ לתשלום
פרטי חשבון עבור תאריכים:						
777	פסגה	01/01/19	31/01/19	29.20	97.73	28.54 ₪
778	גבע	4,464.40	4,481.10	16.70	59.22	9.89 ₪
779	שפל	15,875.50	15,992.40	116.90	36.48	42.65 ₪

סה"כ לדייר:

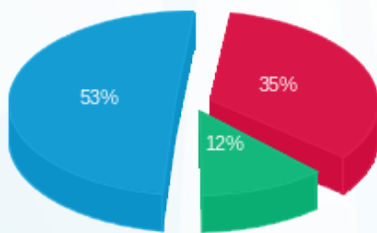
פסגה	גבע	שפל	סה"כ	שיא ביקוש
29.20	16.70	116.90	162.80	0.40
28.54 ₪	9.89 ₪	42.65 ₪	81.07 ₪	

סה"כ צריכה

סה"כ לתשלום

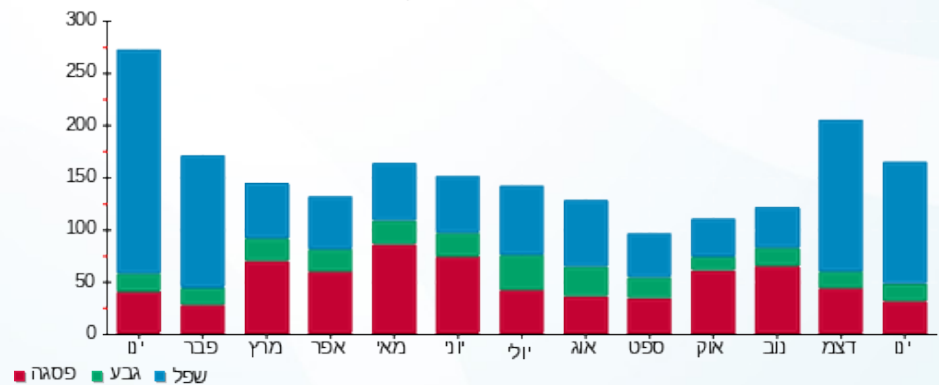
195.61 ₪	תשלום קבוע	
276.68 ₪	סה"כ לתשלום	לא כולל מע"מ

התפלגות חיוב בש"ח לפי תעו"ז



- פסגה (28.54 ₪)
- גבע (9.89 ₪)
- שפל (42.65 ₪)

הסטוריית צריכה בקוט"ש





03/02/19 תאריך הפקה:  
 31/01/19 תאריך קריאה נוכחית:  
 01/01/19 תאריך קריאה קודמת:

שם דייר: ראשי לוח מעליות  
 שם אתר: סלע קפיטל ירושלים

לקוח/ה נכבד/ה, אנו מתכבדים להגיש את חישוב צריכת החשמל לתקופה 01/01/19 - 31/01/19:

ראשי לוח מעליות - 7 - 81037899

סוג תעריף	סוג צריכה	קריאה קודמת	קריאה נוכחית	סה"כ צריכה בקוט"ש	מחיר לקוט"ש בא"ג	סה"כ לתשלום
		01/01/19	31/01/19			
777	פסגה	112,466.40	113,318.80	852.40	97.73	833.05 ₪
778	גבע	24,771.60	25,196.00	424.40	59.22	251.33 ₪
779	שפל	57,574.00	60,257.60	2,683.60	36.48	978.98 ₪

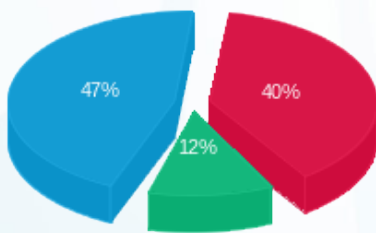
סה"כ לדייר:

פסגה	גבע	שפל	סה"כ	שיא ביקוש
852.40	424.40	2,683.60	3,960.40	14.40
₪ 833.05	₪ 251.33	₪ 978.98	₪ 2,063.36	

סה"כ צריכה  
 סה"כ לתשלום

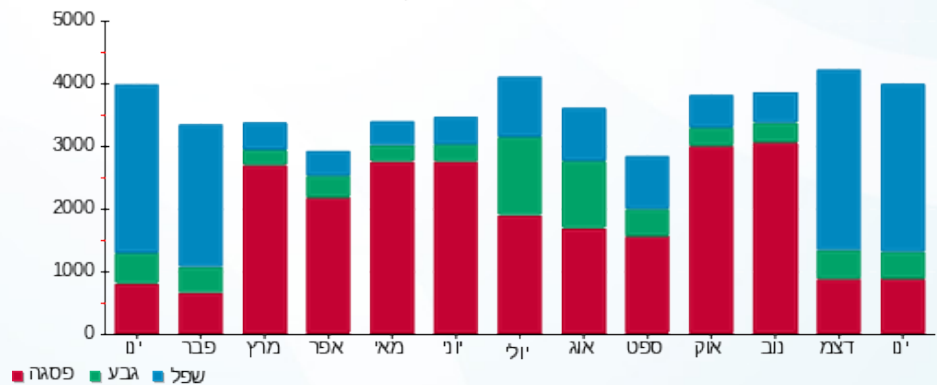
₪ 195.61	תשלום קבוע	
₪ 2,258.97	סה"כ לתשלום	לא כולל מע"מ

התפלגות חיוב בש"ח לפי תעו"ז



פסגה (₪ 833.05) 47%  
 גבע (₪ 251.33) 12%  
 שפל (₪ 978.98) 40%

הסטוריית צריכה בקוט"ש





03/02/19 תאריך הפקה:  
 31/01/19 תאריך קריאה נוכחית:  
 01/01/19 תאריך קריאה קודמת:

שם דייר: ראשי לוח קומה 5 חיוני  
 שם אתר: סלע קפיטל ירושלים

לקוח/ה נכבד/ה, אנו מתכבדים להגיש את חישוב צריכת החשמל לתקופה 01/01/19 - 31/01/19:

ראשי לוח קומה 5 חיוני - 8 - 81029317

סוג תעריף	סוג צריכה	קריאה קודמת	קריאה נוכחית	סה"כ צריכה בקוט"ש	מחיר לקוט"ש בא"ג	סה"כ לתשלום
		01/01/19	31/01/19			
777	פסגה	96,039.00	97,276.00	1,237.00	97.73	1,208.92 ₪
778	גבע	43,155.20	43,748.20	593.00	59.22	351.17 ₪
779	שפל	126,898.80	131,408.30	4,509.50	36.48	1,645.07 ₪

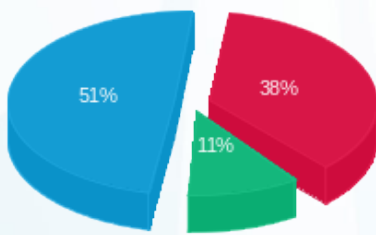
סה"כ לדייר:

פסגה	גבע	שפל	סה"כ	שיא ביקוש
1,237.00	593.00	4,509.50	6,339.50	8.80
1,208.92 ₪	351.17 ₪	1,645.07 ₪	3,205.16 ₪	

סה"כ צריכה  
 סה"כ לתשלום

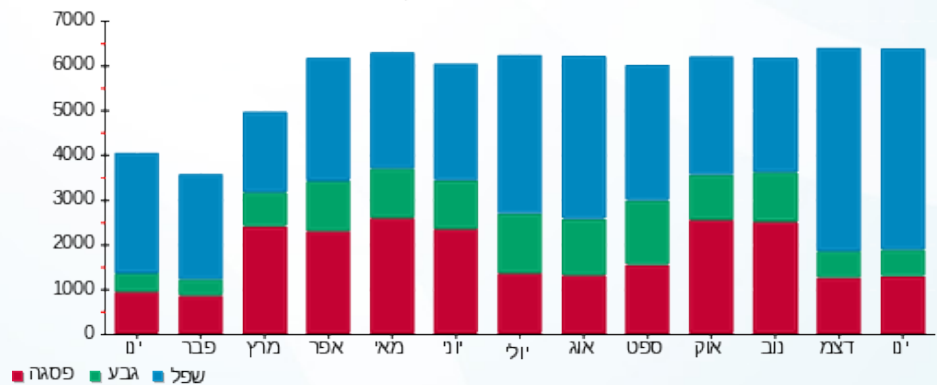
195.61 ₪	תשלום קבוע	
3,400.77 ₪	סה"כ לתשלום	לא כולל מע"מ

התפלגות חיוב בש"ח לפי תעו"ז



פסגה (1,208.92 ₪) 51%  
 גבע (351.17 ₪) 11%  
 שפל (1,645.07 ₪) 38%

הסטוריית צריכה בקוט"ש





03/02/19 תאריך הפקה:  
 31/01/19 תאריך קריאה נוכחית:  
 01/01/19 תאריך קריאה קודמת:

שם דייר: ראשי לוח קומה 5 בלתי חיוני  
 שם אתר: סלע קפיטל ירושלים

לקוח/ה נכבד/ה, אנו מתכבדים להגיש את חישוב צריכת החשמל לתקופה 01/01/19 - 31/01/19:

ראשי לוח קומה 5 בלתי חיוני - 7 - 81029317

סוג תעריף	סוג צריכה	קריאה קודמת	קריאה נוכחית	סה"כ צריכה בקוט"ש	מחיר לקוט"ש בא"ג	סה"כ לתשלום
פרטי חשבון עבור תאריכים:						
777	פסגה	01/01/19	31/01/19	1,251.60	97.73	1,223.19 ₪
778	גבע	44,127.20	44,715.20	588.00	59.22	348.21 ₪
779	שפל	137,116.10	143,348.50	6,232.40	36.48	2,273.58 ₪

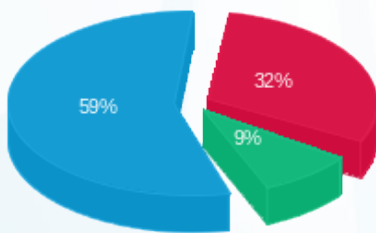
סה"כ לדייר:

פסגה	גבע	שפל	סה"כ	שיא ביקוש
1,251.60	588.00	6,232.40	8,072.00	20.50
1,223.19 ₪	348.21 ₪	2,273.58 ₪	3,844.98 ₪	

סה"כ צריכה  
 סה"כ לתשלום

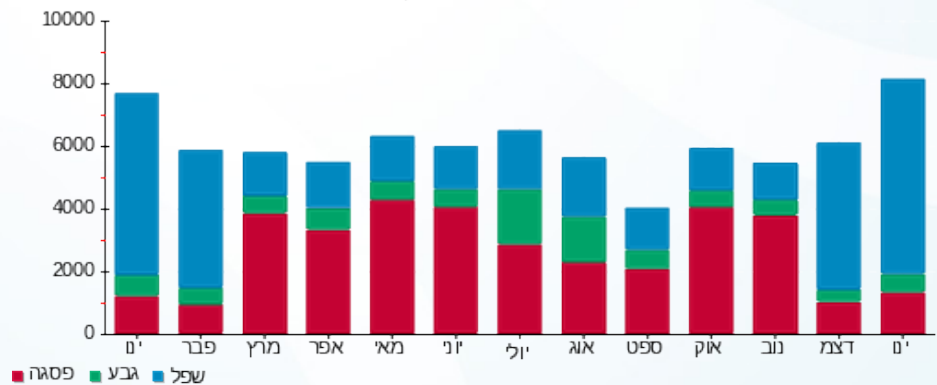
195.61 ₪	תשלום קבוע	
4,040.59 ₪	סה"כ לתשלום	לא כולל מע"מ

התפלגות חיוב בש"ח לפי תע"ז



פסגה (1,223.19 ₪) 59%  
 גבע (348.21 ₪) 32%  
 שפל (2,273.58 ₪) 9%

הסטוריית צריכה בקוט"ש





03/02/19 תאריך הפקה:  
 31/01/19 תאריך קריאה נוכחית:  
 01/01/19 תאריך קריאה קודמת:

שם דייר: ראשי מיזוג אוויר  
 שם אתר: סלע קפיטל ירושלים

לקוח/ה נכבד/ה, אנו מתכבדים להגיש את חישוב צריכת החשמל לתקופה 01/01/19 - 31/01/19:

ראשי מיזוג אוויר - 5 - 81037894

סוג תעריף	סוג צריכה	קריאה קודמת	קריאה נוכחית	סה"כ צריכה בקוט"ש	מחיר לקוט"ש בא"ג	סה"כ לתשלום
		01/01/19	31/01/19	פרטי חשבון עבור תאריכים:		
777	פסגה	1,447,608.00	1,449,662.40	2,054.40	97.73	2,007.77 ₪
778	גבע	411,312.00	413,088.00	1,776.00	59.22	1,051.75 ₪
779	שפל	618,499.20	630,115.20	11,616.00	36.48	4,237.52 ₪

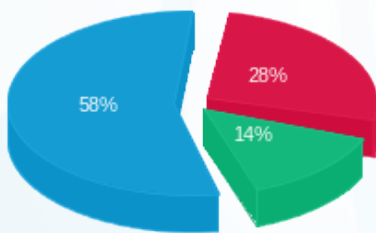
סה"כ לדייר:

פסגה	גבע	שפל	סה"כ	שיא ביקוש
2,054.40	1,776.00	11,616.00	15,446.40	43.20
2,007.77 ₪	1,051.75 ₪	4,237.52 ₪	7,297.03 ₪	

סה"כ צריכה  
 סה"כ לתשלום

195.61 ₪	תשלום קבוע	
7,492.64 ₪	סה"כ לתשלום	לא כולל מע"מ

התפלגות חיוב בש"ח לפי תעו"ז



פסגה (2,007.77 ₪) 28%  
 גבע (1,051.75 ₪) 14%  
 שפל (4,237.52 ₪) 58%

הסטוריית צריכה בקוט"ש

