

03/02/19 תאריך הפקה:
 31/01/19 תאריך קריאה נוכחית:
 01/01/19 תאריך קריאה קודמת:

שם דייר: בניין A אינטרנט בית חווה 1-
 שם אתר: מגדלי אור

לקוח/ה נכבד/ה, אנו מתכבדים להגיש את חישוב צריכת החשמל לתקופה 01/01/19 - 31/01/19:

לוח מ"א - חוות שרתים - 8 - 00024405

| סוג תעריף | סוג צריכה | קריאה קודמת | קריאה נוכחית | סה"כ צריכה בקוט"ש | מחיר לקוט"ש בא"ג | סה"כ לתשלום |
|--------------------------|-----------|-------------|--------------|-------------------|------------------|-------------|
| פרטי חשבון עבור תאריכים: | | | 01/01/19 | 31/01/19 | | |
| 777 | פסגה | 1,466.84 | 1,903.52 | 436.68 | 97.73 | 426.77 ₪ |
| 778 | גבע | 621.81 | 839.18 | 217.37 | 59.22 | 128.72 ₪ |
| 779 | שפל | 2,418.58 | 4,089.89 | 1,671.31 | 36.48 | 609.70 ₪ |

חוות שרתים - 6 - 00024613

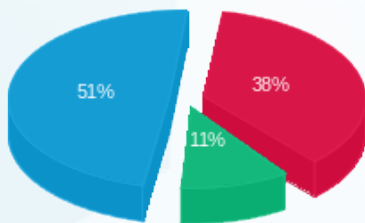
| סוג תעריף | סוג צריכה | קריאה קודמת | קריאה נוכחית | סה"כ צריכה בקוט"ש | מחיר לקוט"ש בא"ג | סה"כ לתשלום |
|--------------------------|-----------|--------------|--------------|-------------------|------------------|-------------|
| פרטי חשבון עבור תאריכים: | | | 01/01/19 | 31/01/19 | | |
| 777 | פסגה | 3,839,380.25 | 3,861,265.90 | 21,885.65 | 97.73 | 21,388.84 ₪ |
| 778 | גבע | 2,490,567.87 | 2,500,967.05 | 10,399.18 | 59.22 | 6,158.40 ₪ |
| 779 | שפל | 464,259.01 | 543,116.34 | 78,857.33 | 36.48 | 28,767.16 ₪ |

סה"כ לדיר:

| פסגה | גבע | שפל | סה"כ | שיא ביקוש |
|-------------|------------|-------------|-------------|-----------|
| 22,322.33 | 10,616.55 | 80,528.65 | 113,467.52 | 177.96 |
| ₪ 21,815.61 | ₪ 6,287.12 | ₪ 29,376.85 | ₪ 57,479.58 | |

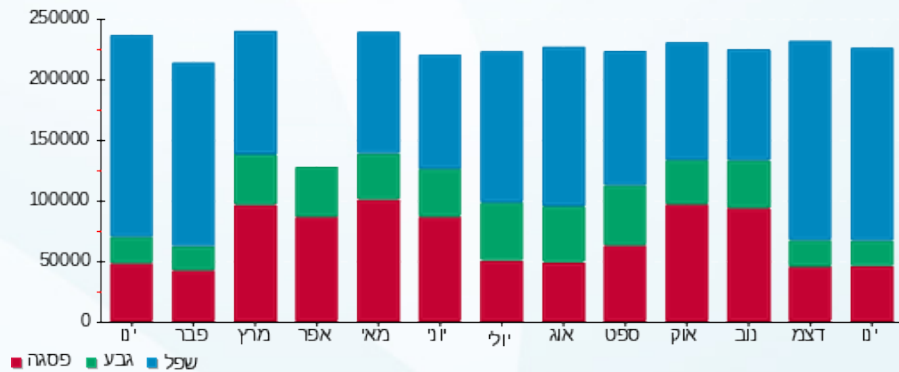
| | | |
|-------------|--------------------|---------------------|
| ₪ 195.61 | תשלום קבוע | |
| ₪ 57,675.19 | סה"כ לתשלום | לא כולל מע"מ |

התפלגות חיוב בש"ח לפי תעו"ז



פסגה (21,815.61 ₪) 51%
 גבע (6,287.12 ₪) 38%
 שפל (29,376.85 ₪) 11%

הסטוריית צריכה בקוט"ש





03/02/19

תאריך הפקה:

שם דייר: בניין A בורדרפרי

31/01/19

תאריך קריאה נוכחית:

שם אתר: מגדלי אור

01/01/19

תאריך קריאה קודמת:

לקוח/ה נכבד/ה, אנו מתכבדים להגיש את חישוב צריכת החשמל לתקופה 01/01/19 - 31/01/19:

ברודפרי - 8 - 00024620

| סוג תעריף | סוג צריכה | קריאה קודמת | קריאה נוכחית | סה"כ צריכה בקוט"ש | מחיר לקוט"ש בא"ג | סה"כ לתשלום |
|--------------------------|-----------|-------------|--------------|-------------------|------------------|-------------|
| פרטי חשבון עבור תאריכים: | | | | | | |
| 777 | פסגה | 01/01/19 | 31/01/19 | 288.24 | 97.73 | 281.70 ₪ |
| 778 | גבע | 16,394.56 | 16,465.29 | 70.73 | 59.22 | 41.88 ₪ |
| 779 | שפל | 49,925.39 | 50,736.04 | 810.65 | 36.48 | 295.72 ₪ |

סה"כ לדייר:

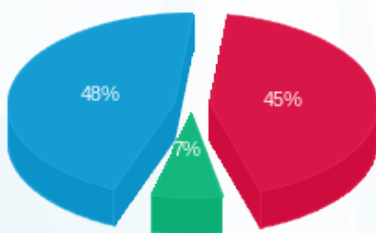
| פסגה | גבע | שפל | סה"כ | שיא ביקוש |
|----------|---------|----------|----------|-----------|
| 288.24 | 70.73 | 810.65 | 1,169.62 | 3.39 |
| 281.70 ₪ | 41.88 ₪ | 295.72 ₪ | 619.31 ₪ | |

סה"כ צריכה

סה"כ לתשלום

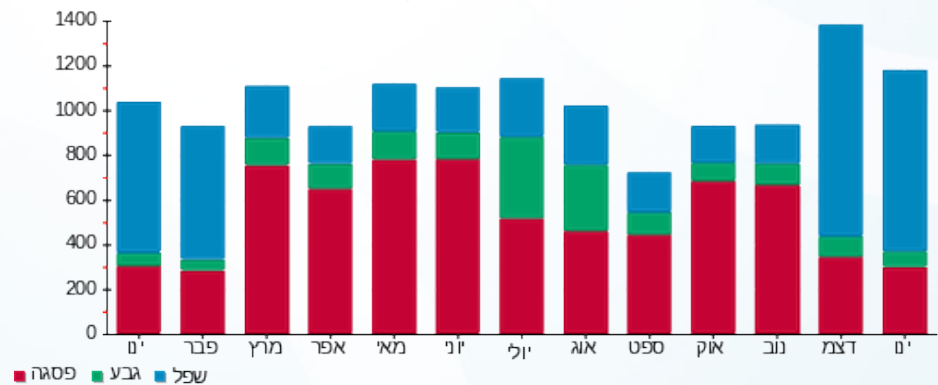
| | | |
|----------|-------------|--------------|
| 195.61 ₪ | תשלום קבוע | |
| 814.92 ₪ | סה"כ לתשלום | לא כולל מע"מ |

התפלגות חיוב בש"ח לפי תעו"ז



- פסגה (281.70 ₪) - 48%
- גבע (41.88 ₪) - 7%
- שפל (295.72 ₪) - 45%

הסטוריית צריכה בקוט"ש



03/02/19 תאריך הפקה:
 31/01/19 תאריך קריאה נוכחית:
 01/01/19 תאריך קריאה קודמת:

שם דייר: בניין A בורדרפרי 2
 שם אתר: מגדלי אור

לקוח/ה נכבד/ה, אנו מתכבדים להגיש את חישוב צריכת החשמל לתקופה 01/01/19 - 31/01/19:

בורדפרי 2 - 5 - 00024620

| סוג תעריף | סוג צריכה | קריאה קודמת | קריאה נוכחית | סה"כ צריכה בקוט"ש | מחיר לקוט"ש בא"ג | סה"כ לתשלום |
|-----------|-----------|-------------|--------------|--------------------------|------------------|-------------|
| | | 01/01/19 | 31/01/19 | פרטי חשבון עבור תאריכים: | | |
| 777 | פסגה | 686,368.52 | 688,884.85 | 2,516.33 | 97.73 | 2,459.21 ₪ |
| 778 | גבע | 328,227.97 | 328,841.41 | 613.44 | 59.22 | 363.28 ₪ |
| 779 | שפל | 477,857.11 | 484,756.87 | 6,899.76 | 36.48 | 2,517.03 ₪ |

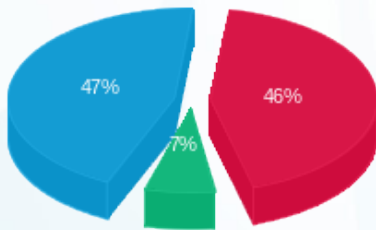
סה"כ לדייר:

| פסגה | גבע | שפל | סה"כ | שיא ביקוש |
|------------|----------|------------|------------|-----------|
| 2,516.33 | 613.44 | 6,899.76 | 10,029.53 | 28.06 |
| 2,459.21 ₪ | 363.28 ₪ | 2,517.03 ₪ | 5,339.52 ₪ | |

סה"כ צריכה
 סה"כ לתשלום

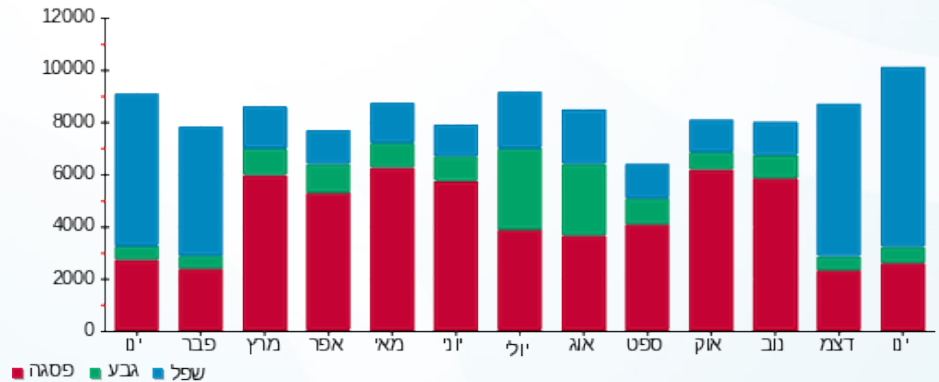
| | | |
|------------|--------------------|---------------------|
| 195.61 ₪ | תשלום קבוע | |
| 5,535.13 ₪ | סה"כ לתשלום | לא כולל מע"מ |

התפלגות חיוב בש"ח לפי תעו"ז



פסגה (2,459.21 ₪) 47%
 גבע (363.28 ₪) 7%
 שפל (2,517.03 ₪) 46%

הסטוריית צריכה בקוט"ש



03/02/19 תאריך הפקה:
 31/01/19 תאריך קריאה נוכחית:
 01/01/19 תאריך קריאה קודמת:

שם דייר: בניין A בת אור תעשיות
 שם אתר: מגדלי אור

לקוח/ה נכבד/ה, אנו מתכבדים להגיש את חישוב צריכת החשמל לתקופה 01/01/19 - 31/01/19:

בת אור תעשיות - 6 - 00024589

| סוג תעריף | סוג צריכה | קריאה קודמת | קריאה נוכחית | סה"כ צריכה בקוט"ש | מחיר לקוט"ש בא"ג | סה"כ לתשלום |
|--------------------------|-----------|-------------|--------------|-------------------|------------------|-------------|
| פרטי חשבון עבור תאריכים: | | | | | | |
| 777 | פסגה | 01/01/19 | 31/01/19 | 81.79 | 97.73 | 79.93 ₪ |
| 778 | גבע | 7,402.41 | 7,413.56 | 11.16 | 59.22 | 6.61 ₪ |
| 779 | שפל | 13,182.89 | 13,484.86 | 301.97 | 36.48 | 110.16 ₪ |

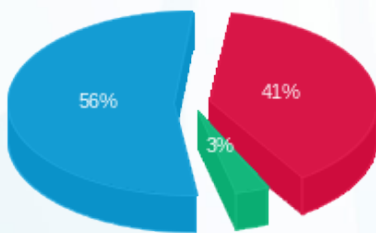
סה"כ לדייר:

| פסגה | גבע | שפל | סה"כ | שיא ביקוש |
|---------|--------|----------|----------|-----------|
| 81.79 | 11.16 | 301.97 | 394.92 | 2.91 |
| ₪ 79.93 | ₪ 6.61 | ₪ 110.16 | ₪ 196.70 | |

סה"כ צריכה
 סה"כ לתשלום

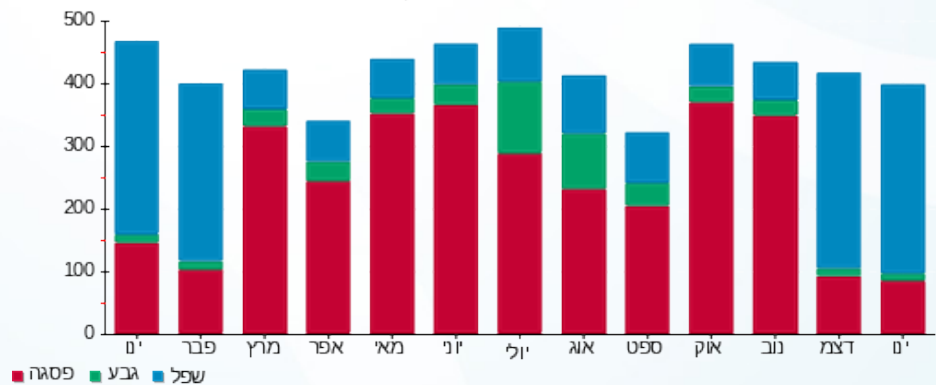
| | | |
|----------|-------------|--------------|
| 195.61 ₪ | תשלום קבוע | |
| 392.31 ₪ | סה"כ לתשלום | לא כולל מע"מ |

התפלגות חיוב בש"ח לפי תעו"ז



פסגה (₪ 79.93)
 גבע (₪ 6.61)
 שפל (₪ 110.16)

הסטוריית צריכה בקוט"ש





03/02/19 תאריך הפקה:
 31/01/19 תאריך קריאה נוכחית:
 01/01/19 תאריך קריאה קודמת:

שם דייר: בניין A ג.ג.א
 שם אתר: מגדלי אור

לקוח/ה נכבד/ה, אנו מתכבדים להגיש את חישוב צריכת החשמל לתקופה 01/01/19 - 31/01/19:
ג.ג.א ראשי - 3 - 00024405

| סוג תעריף | סוג צריכה | קריאה קודמת | קריאה נוכחית | סה"כ צריכה בקוט"ש | מחיר לקוט"ש בא"ג | סה"כ לתשלום |
|-----------|-----------|--------------|--------------|--------------------------|------------------|-------------|
| | | 01/01/19 | 31/01/19 | פרטי חשבון עבור תאריכים: | | |
| 777 | פסגה | 1,174,009.62 | 1,181,724.06 | 7,714.44 | 97.73 | 7,539.32 ₪ |
| 778 | גבע | 792,430.05 | 794,644.07 | 2,214.02 | 59.22 | 1,311.14 ₪ |
| 779 | שפל | 934,998.45 | 954,980.27 | 19,981.82 | 36.48 | 7,289.37 ₪ |

ג.ג.א שחרור עשן - 6 - 00024405

| סוג תעריף | סוג צריכה | קריאה קודמת | קריאה נוכחית | סה"כ צריכה בקוט"ש | מחיר לקוט"ש בא"ג | סה"כ לתשלום |
|-----------|-----------|-------------|--------------|--------------------------|------------------|-------------|
| | | 01/01/19 | 31/01/19 | פרטי חשבון עבור תאריכים: | | |
| 777 | פסגה | 6,403.15 | 6,404.08 | 0.92 | 97.73 | 0.90 ₪ |
| 778 | גבע | 4,607.66 | 4,608.11 | 0.45 | 59.22 | 0.27 ₪ |
| 779 | שפל | 10,843.17 | 10,849.77 | 6.60 | 36.48 | 2.41 ₪ |

לוח סינון ג.ג.א - 8 - 00024626

| סוג תעריף | סוג צריכה | קריאה קודמת | קריאה נוכחית | סה"כ צריכה בקוט"ש | מחיר לקוט"ש בא"ג | סה"כ לתשלום |
|-----------|-----------|-------------|--------------|--------------------------|------------------|-------------|
| | | 01/01/19 | 31/01/19 | פרטי חשבון עבור תאריכים: | | |
| 777 | פסגה | 80,410.88 | 80,991.17 | 580.29 | 97.73 | 567.12 ₪ |
| 778 | גבע | 53,967.06 | 54,245.89 | 278.83 | 59.22 | 165.13 ₪ |
| 779 | שפל | 116,187.07 | 118,289.60 | 2,102.53 | 36.48 | 767.00 ₪ |

סה"כ לדייר:

| פסגה | גבע | שפל | סה"כ | שיא ביקוש |
|------------|------------|------------|-------------|-----------|
| 8,295.66 | 2,493.30 | 22,090.94 | 32,879.91 | 79.74 |
| ₪ 8,107.35 | ₪ 1,476.53 | ₪ 8,058.78 | ₪ 17,642.66 | |

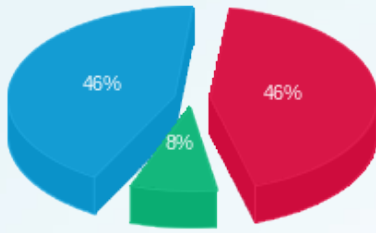
סה"כ צריכה
 סה"כ לתשלום

| | | |
|-------------|--------------------|---------------------|
| 195.61 ₪ | תשלום קבוע | |
| 17,838.27 ₪ | סה"כ לתשלום | לא כולל מע"מ |



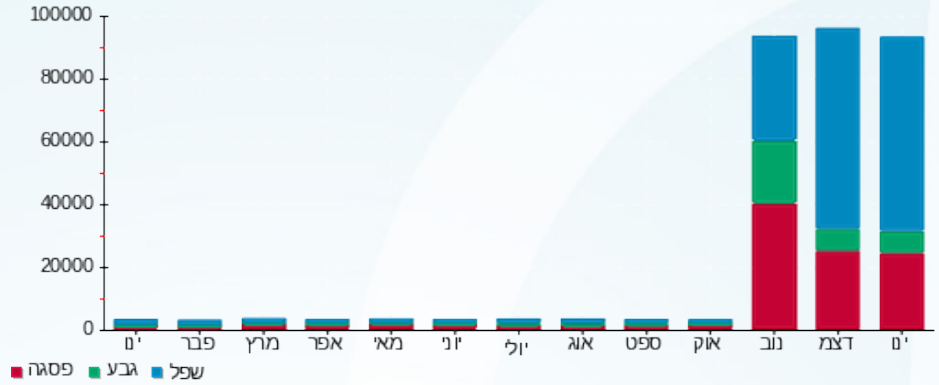


התפלגות חיוב בש"ח לפי תעו"ז



- פסגה (8,107.35 ש"ח)
- גבע (1,476.53 ש"ח)
- שפל (8,058.78 ש"ח)

הסטוריית צריכה בקוט"ש





03/02/19

תאריך הפקה:

שם דייר: בניין A גל גוטזגן

31/01/19

תאריך קריאה נוכחית:

שם אתר: מגדלי אור

01/01/19

תאריך קריאה קודמת:

לקוח/ה נכבד/ה, אנו מתכבדים להגיש את חישוב צריכת החשמל לתקופה 01/01/19 - 31/01/19:

גל גוטזגן - 5 - 00024614

| סוג תעריף | סוג צריכה | קריאה קודמת | קריאה נוכחית | סה"כ צריכה בקוט"ש | מחיר לקוט"ש בא"ג | סה"כ לתשלום |
|--------------------------|-----------|-------------|--------------|-------------------|------------------|-------------|
| פרטי חשבון עבור תאריכים: | | | | | | |
| 777 | פסגה | 01/01/19 | 31/01/19 | 51.05 | 97.73 | 49.89 ₪ |
| 778 | גבע | 1,039.46 | 1,052.24 | 12.78 | 59.22 | 7.57 ₪ |
| 779 | שפל | 3,662.85 | 3,841.22 | 178.37 | 36.48 | 65.07 ₪ |

סה"כ לדייר:

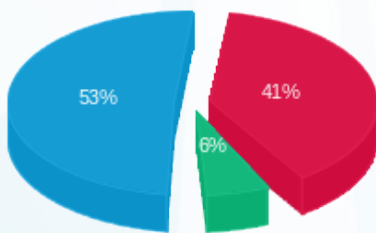
| פסגה | גבע | שפל | סה"כ | שיא ביקוש |
|---------|--------|---------|----------|-----------|
| 51.05 | 12.78 | 178.37 | 242.19 | 1.41 |
| ₪ 49.89 | ₪ 7.57 | ₪ 65.07 | ₪ 122.52 | |

סה"כ צריכה

סה"כ לתשלום

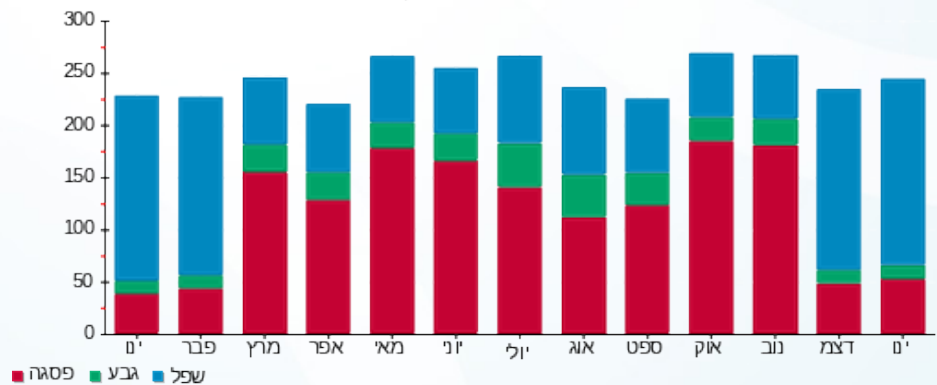
| | | |
|----------|-------------|--------------|
| 195.61 ₪ | תשלום קבוע | |
| 318.13 ₪ | סה"כ לתשלום | לא כולל מע"מ |

התפלגות חיוב בש"ח לפי תעו"ז



פסגה (₪ 49.89) 53%
גבע (₪ 7.57) 6%
שפל (₪ 65.07) 41%

הסטוריית צריכה בקוט"ש



03/02/19 תאריך הפקה:
 31/01/19 תאריך קריאה נוכחית:
 01/01/19 תאריך קריאה קודמת:

שם דייר: בניין A דסטיני אחזקות
 שם אתר: מגדלי אור

לקוח/ה נכבד/ה, אנו מתכבדים להגיש את חישוב צריכת החשמל לתקופה 01/01/19 - 31/01/19:

דסטיני אחזקות - 8 - 00024589

| סוג תעריף | סוג צריכה | קריאה קודמת | קריאה נוכחית | סה"כ צריכה בקוט"ש | מחיר לקוט"ש בא"ג | סה"כ לתשלום |
|--------------------------|-----------|-------------|--------------|-------------------|------------------|-------------|
| פרטי חשבון עבור תאריכים: | | | | | | |
| 777 | פסגה | 01/01/19 | 31/01/19 | 85.74 | 97.73 | 83.79 ₪ |
| 778 | גבע | 11,203.63 | 11,226.38 | 22.75 | 59.22 | 13.47 ₪ |
| 779 | שפל | 25,997.32 | 26,685.40 | 688.08 | 36.48 | 251.01 ₪ |

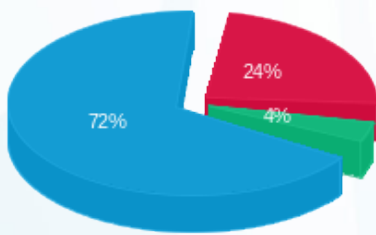
סה"כ לדייר:

| פסגה | גבע | שפל | סה"כ | שיא ביקוש |
|---------|---------|----------|----------|-----------|
| 85.74 | 22.75 | 688.08 | 796.57 | 9.59 |
| ₪ 83.79 | ₪ 13.47 | ₪ 251.01 | ₪ 348.27 | |

סה"כ צריכה
 סה"כ לתשלום

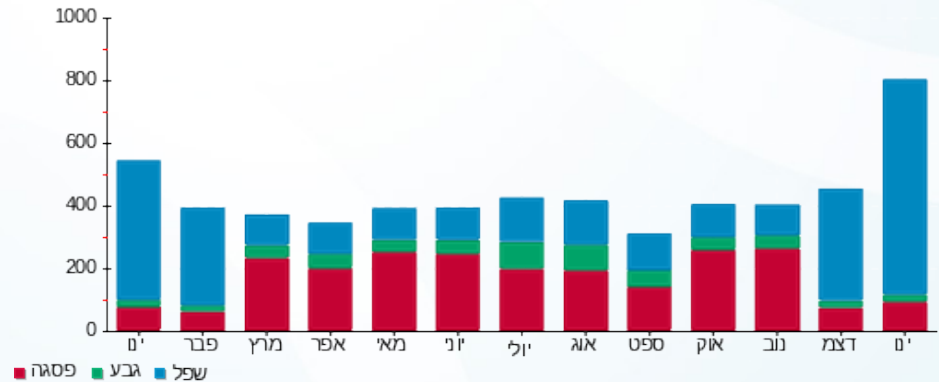
| | | |
|----------|--------------------|---------------------|
| 195.61 ₪ | תשלום קבוע | |
| 543.88 ₪ | סה"כ לתשלום | לא כולל מע"מ |

התפלגות חיוב בש"ח לפי תעו"ז



פסגה (₪ 83.79)
 גבע (₪ 13.47)
 שפל (₪ 251.01)

הסטוריית צריכה בקוט"ש





03/02/19 תאריך הפקה:
 31/01/19 תאריך קריאה נוכחית:
 01/01/19 תאריך קריאה קודמת:

שם דייר: בניין A הדסון מטבח
 שם אתר: מגדלי אור

לקוח/ה נכבד/ה, אנו מתכבדים להגיש את חישוב צריכת החשמל לתקופה 01/01/19 - 31/01/19:

הדסון 1 - 00024624

| סוג תעריף | סוג צריכה | קריאה קודמת | קריאה נוכחית | סה"כ צריכה בקוט"ש | מחיר לקוט"ש בא"ג | סה"כ לתשלום |
|--------------------------|-----------|-------------|--------------|-------------------|------------------|-------------|
| פרטי חשבון עבור תאריכים: | | | | | | |
| 777 | פסגה | 01/01/19 | 31/01/19 | 1,411.43 | 97.73 | 1,379.39 ₪ |
| 778 | גבע | 175,913.00 | 176,624.98 | 711.97 | 59.22 | 421.63 ₪ |
| 779 | שפל | 423,842.62 | 428,543.48 | 4,700.86 | 36.48 | 1,714.87 ₪ |

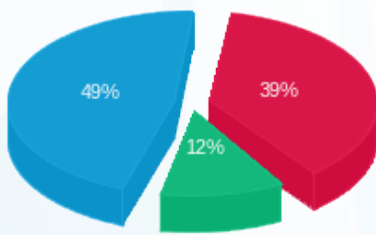
סה"כ לדייר:

| פסגה | גבע | שפל | סה"כ | שיא ביקוש |
|------------|----------|------------|------------|-----------|
| 1,411.43 | 711.97 | 4,700.86 | 6,824.26 | 20.78 |
| 1,379.39 ₪ | 421.63 ₪ | 1,714.87 ₪ | 3,515.90 ₪ | |

סה"כ צריכה
 סה"כ לתשלום

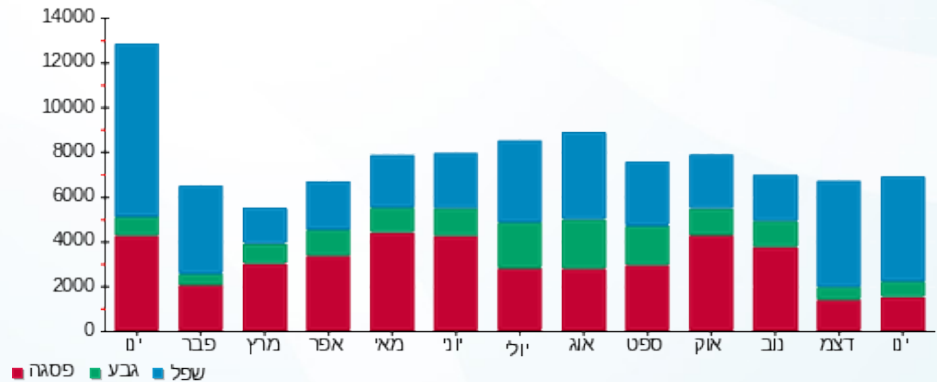
| | | |
|------------|-------------|--------------|
| 195.61 ₪ | תשלום קבוע | |
| 3,711.51 ₪ | סה"כ לתשלום | לא כולל מע"מ |

התפלגות חיוב בש"ח לפי תע"ז



פסגה (1,379.39 ₪) 49%
 גבע (421.63 ₪) 12%
 שפל (1,714.87 ₪) 39%

הסטוריית צריכה בקוט"ש





03/02/19

תאריך הפקה:

שם דייר: בניין A ווסט יו. סי קומה 10

31/01/19

תאריך קריאה נוכחית:

שם אתר: מגדלי אור

01/01/19

תאריך קריאה קודמת:

לקוח/ה נכבד/ה, אנו מתכבדים להגיש את חישוב צריכת החשמל לתקופה 01/01/19 - 31/01/19:

יוניספייר - 2 - 00024589

| סה"כ לתשלום | מחיר לקוט"ש בא"ג | סה"כ צריכה בקוט"ש | קריאה נוכחית | קריאה קודמת | סוג צריכה | סוג תעריף |
|-------------|------------------|-------------------|--------------|-------------|-----------|--------------------------|
| | | | 31/01/19 | 01/01/19 | | פרטי חשבון עבור תאריכים: |
| 2,244.87 ₪ | 97.73 | 2,297.01 | 525,845.83 | 523,548.82 | פסגה | 777 |
| 362.01 ₪ | 59.22 | 611.29 | 207,128.16 | 206,516.87 | גבע | 778 |
| 2,121.98 ₪ | 36.48 | 5,816.82 | 433,328.14 | 427,511.32 | שפל | 779 |

סה"כ לדייר:

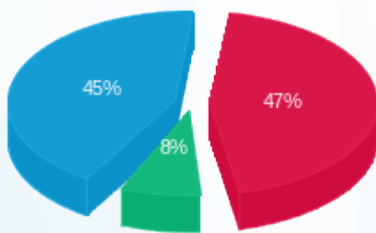
| שיא ביקוש | סה"כ | שפל | גבע | פסגה |
|-----------|------------|------------|----------|------------|
| 22.18 | 8,725.12 | 5,816.82 | 611.29 | 2,297.01 |
| | 4,728.85 ₪ | 2,121.98 ₪ | 362.01 ₪ | 2,244.87 ₪ |

סה"כ צריכה

סה"כ לתשלום

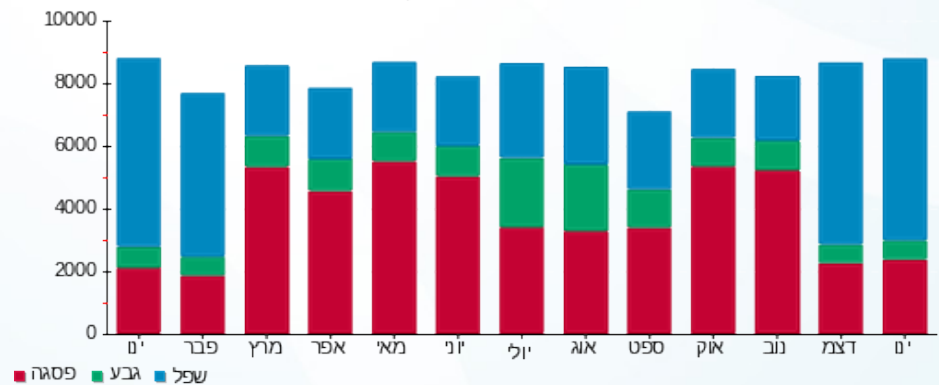
| | | |
|------------|--------------------|---------------------|
| 195.61 ₪ | תשלום קבוע | |
| 4,924.46 ₪ | סה"כ לתשלום | לא כולל מע"מ |

התפלגות חיוב בש"ח לפי תעו"ז



- פסגה (2,244.87 ₪) 45%
- גבע (362.01 ₪) 8%
- שפל (2,121.98 ₪) 47%

הסטוריית צריכה בקוט"ש





03/02/19 תאריך הפקה:
 31/01/19 תאריך קריאה נוכחית:
 01/01/19 תאריך קריאה קודמת:

שם דייר: בניין A זאן מוזיקה ק. 4
 שם אתר: מגדלי אור

לקוח/ה נכבד/ה, אנו מתכבדים להגיש את חישוב צריכת החשמל לתקופה 01/01/19 - 31/01/19:

יוניספייר תפעול ק. 4 - 3 - 00024623

| סוג תעריף | סוג צריכה | קריאה קודמת | קריאה נוכחית | סה"כ צריכה בקוט"ש | מחיר לקוט"ש בא"ג | סה"כ לתשלום |
|-----------|-----------|-------------|--------------|-------------------|------------------|-------------|
| | | 01/01/19 | 31/01/19 | | | |
| 777 | פסגה | 784,566.29 | 787,594.10 | 3,027.81 | 97.73 | 2,959.08 ₪ |
| 778 | גבע | 525,460.13 | 526,236.89 | 776.76 | 59.22 | 459.99 ₪ |
| 779 | שפל | 763,207.39 | 771,819.43 | 8,612.05 | 36.48 | 3,141.67 ₪ |

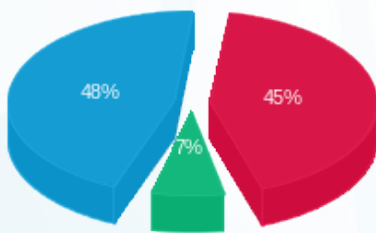
סה"כ לדייר:

| פסגה | גבע | שפל | סה"כ | שיא ביקוש |
|------------|----------|------------|------------|-----------|
| 3,027.81 | 776.76 | 8,612.05 | 12,416.61 | 33.34 |
| 2,959.08 ₪ | 459.99 ₪ | 3,141.67 ₪ | 6,560.75 ₪ | |

סה"כ צריכה
 סה"כ לתשלום

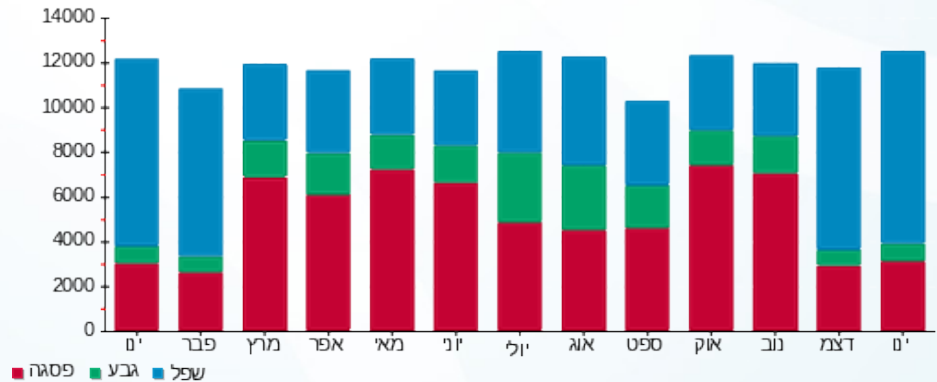
| | | |
|------------|-------------|--------------|
| 195.61 ₪ | תשלום קבוע | |
| 6,756.36 ₪ | סה"כ לתשלום | לא כולל מע"מ |

התפלגות חיוב בש"ח לפי תעו"ז



פסגה (2,959.08 ₪) 48%
 גבע (459.99 ₪) 7%
 שפל (3,141.67 ₪) 45%

הסטוריית צריכה בקוט"ש



03/02/19 תאריך הפקה:
 31/01/19 תאריך קריאה נוכחית:
 01/01/19 תאריך קריאה קודמת:

שם דייר: בניין A חדר בזק
 שם אתר: מגדלי אור

לקוח/ה נכבד/ה, אנו מתכבדים להגיש את חישוב צריכת החשמל לתקופה 01/01/19 - 31/01/19:

חדר בזק - 5 - 00024624

| סוג תעריף | סוג צריכה | קריאה קודמת | קריאה נוכחית | סה"כ צריכה בקוט"ש | מחיר לקוט"ש בא"ג | סה"כ לתשלום |
|--------------------------|-----------|-------------|--------------|-------------------|------------------|-------------|
| פרטי חשבון עבור תאריכים: | | | | | | |
| 777 | פסגה | 01/01/19 | 31/01/19 | 549.81 | 97.73 | ₪ 537.32 |
| 778 | גבע | 15,618.18 | 15,882.38 | 264.20 | 59.22 | ₪ 156.46 |
| 779 | שפל | 48,356.18 | 50,331.82 | 1,975.63 | 36.48 | ₪ 720.71 |

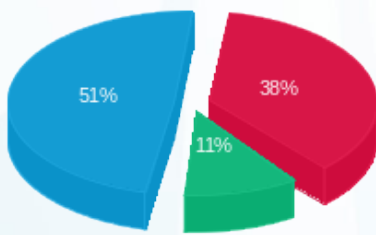
סה"כ לדייר:

| פסגה | גבע | שפל | סה"כ | שיא ביקוש |
|----------|----------|----------|------------|-----------|
| 549.81 | 264.20 | 1,975.63 | 2,789.63 | 4.63 |
| ₪ 537.32 | ₪ 156.46 | ₪ 720.71 | ₪ 1,414.49 | |

סה"כ צריכה
 סה"כ לתשלום

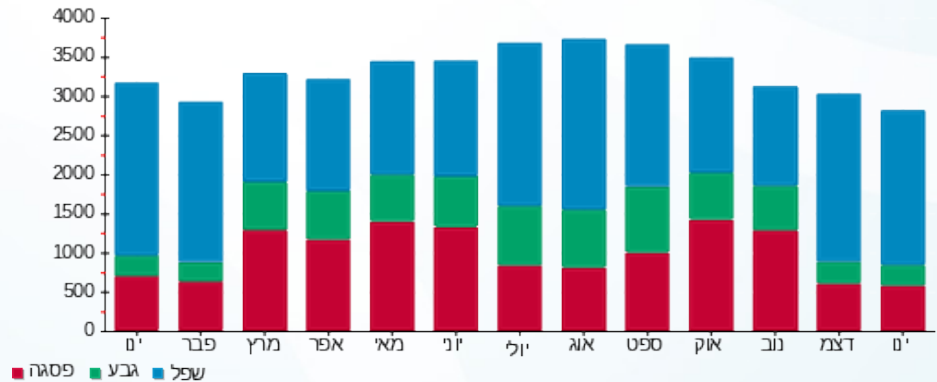
| | | |
|------------|--------------------|---------------------|
| ₪ 195.61 | תשלום קבוע | |
| ₪ 1,610.10 | סה"כ לתשלום | לא כולל מע"מ |

התפלגות חיוב בש"ח לפי תע"ז



פסגה (₪ 537.32) 51%
 גבע (₪ 156.46) 11%
 שפל (₪ 720.71) 38%

הסטוריית צריכה בקוט"ש





03/02/19 תאריך הפקה:
 31/01/19 תאריך קריאה נוכחית:
 01/01/19 תאריך קריאה קודמת:

שם דייר: בניין A טלקום HOT
 שם אתר: מגדלי אור

לקוח/ה נכבד/ה, אנו מתכבדים להגיש את חישוב צריכת החשמל לתקופה 01/01/19 - 31/01/19:

לוח 1 - 13199940 - HOT

| סה"כ לתשלום | מחיר לקוט"ש בא"ג | סה"כ צריכה בקוט"ש | קריאה נוכחית | קריאה קודמת | סוג צריכה | סוג תעריף |
|-------------|------------------|-------------------|--------------|-------------|-----------|--------------------------|
| | | | 31/01/19 | 01/01/19 | | פרטי חשבון עבור תאריכים: |
| 15.44 ₪ | 97.73 | 15.80 | 345.40 | 329.60 | פסגה | 777 |
| 4.38 ₪ | 59.22 | 7.40 | 186.50 | 179.10 | גבע | 778 |
| 20.50 ₪ | 36.48 | 56.20 | 647.70 | 591.50 | שפל | 779 |

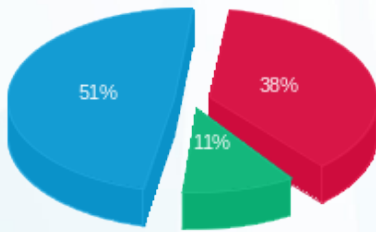
סה"כ לדייר:

| שיא ביקוש | סה"כ | שפל | גבע | פסגה |
|-----------|---------|---------|--------|---------|
| | 79.40 | 56.20 | 7.40 | 15.80 |
| | 40.33 ₪ | 20.50 ₪ | 4.38 ₪ | 15.44 ₪ |

סה"כ צריכה
 סה"כ לתשלום

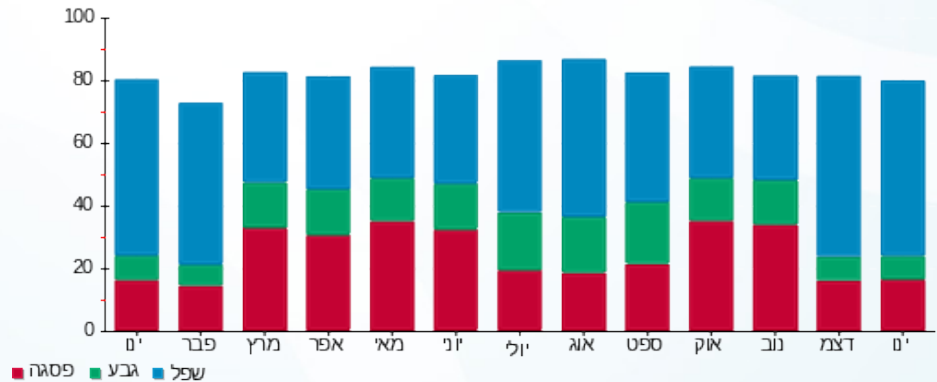
| | | |
|----------|--------------------|---------------------|
| 195.61 ₪ | תשלום קבוע | |
| 235.94 ₪ | סה"כ לתשלום | לא כולל מע"מ |

התפלגות חיוב בש"ח לפי תעו"ז



פסגה (15.44 ₪) 51%
 גבע (4.38 ₪) 11%
 שפל (20.50 ₪) 38%

הסטוריית צריכה בקוט"ש





03/02/19

תאריך הפקה:

שם דייר: בניין A טראפ דאטה

31/01/19

תאריך קריאה נוכחית:

שם אתר: מגדלי אור

01/01/19

תאריך קריאה קודמת:

לקוח/ה נכבד/ה, אנו מתכבדים להגיש את חישוב צריכת החשמל לתקופה 01/01/19 - 31/01/19:

טראפ דאטה - 4 - 00024620

| סוג תעריף | סוג צריכה | קריאה קודמת | קריאה נוכחית | סה"כ צריכה בקוט"ש | מחיר לקוט"ש בא"ג | סה"כ לתשלום |
|--------------------------|-----------|-------------|--------------|-------------------|------------------|-------------|
| פרטי חשבון עבור תאריכים: | | | | | | |
| 777 | פסגה | 01/01/19 | 31/01/19 | 1,237.81 | 97.73 | 1,209.72 ₪ |
| 778 | גבע | 133,437.32 | 133,854.89 | 417.56 | 59.22 | 247.28 ₪ |
| 779 | שפל | 138,794.40 | 142,352.98 | 3,558.58 | 36.48 | 1,298.17 ₪ |

סה"כ לדייר:

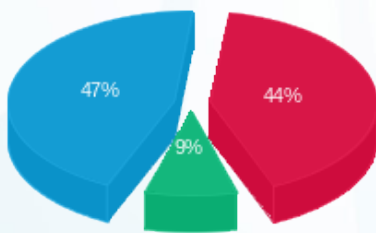
| פסגה | גבע | שפל | סה"כ | שיא ביקוש |
|------------|----------|------------|------------|-----------|
| 1,237.81 | 417.56 | 3,558.58 | 5,213.95 | 13.68 |
| 1,209.72 ₪ | 247.28 ₪ | 1,298.17 ₪ | 2,755.17 ₪ | |

סה"כ צריכה

סה"כ לתשלום

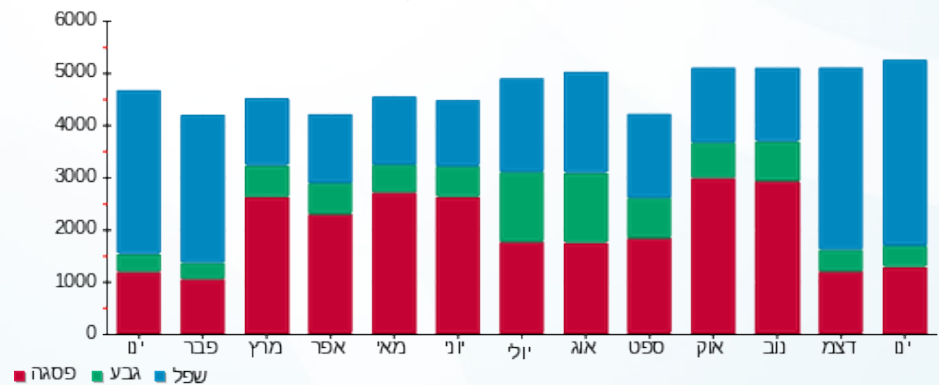
| | | |
|------------|-------------|--------------|
| 195.61 ₪ | תשלום קבוע | |
| 2,950.78 ₪ | סה"כ לתשלום | לא כולל מע"מ |

התפלגות חיוב בש"ח לפי תעו"ז



- פסגה (1,209.72 ₪) 47%
- גבע (247.28 ₪) 9%
- שפל (1,298.17 ₪) 44%

הסטוריית צריכה בקוט"ש



03/02/19 תאריך הפקה:
 31/01/19 תאריך קריאה נוכחית:
 01/01/19 תאריך קריאה קודמת:

שם דייר: בניין A למלכם וזאן מוסיקה קומה 9
 שם אתר: מגדלי אור

לקוח/ה נכבד/ה, אנו מתכבדים להגיש את חישוב צריכת החשמל לתקופה 01/01/19 - 31/01/19:

למלכם וזאן מוסיקה קומה 9 - 4 - 00024589

| סוג תעריף | סוג צריכה | קריאה קודמת | קריאה נוכחית | סה"כ צריכה בקוט"ש | מחיר לקוט"ש בא"ג | סה"כ לתשלום |
|--------------------------|-----------|-------------|--------------|-------------------|------------------|-------------|
| פרטי חשבון עבור תאריכים: | | | | | | |
| 777 | פסגה | 01/01/19 | 31/01/19 | 1,009.37 | 97.73 | 986.46 ₪ |
| 778 | גבע | 138,358.84 | 138,574.28 | 215.44 | 59.22 | 127.58 ₪ |
| 779 | שפל | 168,012.47 | 170,974.26 | 2,961.78 | 36.48 | 1,080.46 ₪ |

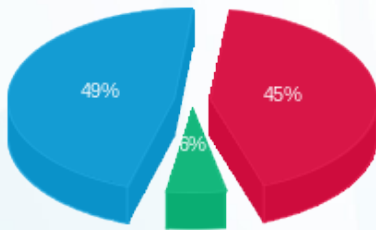
סה"כ לדייר:

| פסגה | גבע | שפל | סה"כ | שיא ביקוש |
|----------|----------|------------|------------|-----------|
| 1,009.37 | 215.44 | 2,961.78 | 4,186.59 | 15.76 |
| 986.46 ₪ | 127.58 ₪ | 1,080.46 ₪ | 2,194.50 ₪ | |

סה"כ צריכה
 סה"כ לתשלום

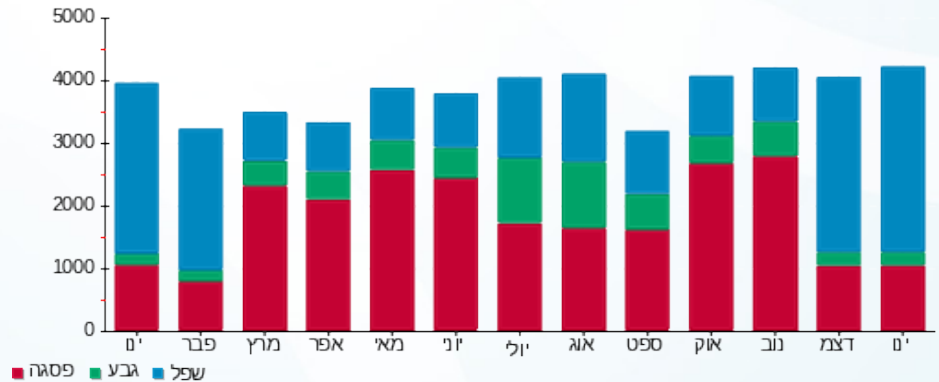
| לא כולל מע"מ | תשלום קבוע |
|--------------|-------------|
| 2,390.11 ₪ | 195.61 ₪ |
| | סה"כ לתשלום |

התפלגות חיוב בש"ח לפי תע"ז



פסגה (986.46 ₪) 49%
 גבע (127.58 ₪) 6%
 שפל (1,080.46 ₪) 45%

הסטוריית צריכה בקוט"ש



03/02/19 תאריך הפקה:
 31/01/19 תאריך קריאה נוכחית:
 01/01/19 תאריך קריאה קודמת:

שם דייר: בניין A מבטח שמיר
 שם אתר: מגדלי אור

לקוח/ה נכבד/ה, אנו מתכבדים להגיש את חישוב צריכת החשמל לתקופה 01/01/19 - 31/01/19:

מבטח שמיר - 5 - 00024589

| סוג תעריף | סוג צריכה | קריאה קודמת | קריאה נוכחית | סה"כ צריכה בקוט"ש | מחיר לקוט"ש בא"ג | סה"כ לתשלום |
|--------------------------|-----------|-------------|--------------|-------------------|------------------|-------------|
| פרטי חשבון עבור תאריכים: | | | | | | |
| 777 | פסגה | 01/01/19 | 31/01/19 | 474.99 | 97.73 | 464.21 ₪ |
| 778 | גבע | 100,595.98 | 100,743.04 | 147.06 | 59.22 | 87.09 ₪ |
| 779 | שפל | 131,432.09 | 133,252.02 | 1,819.93 | 36.48 | 663.91 ₪ |

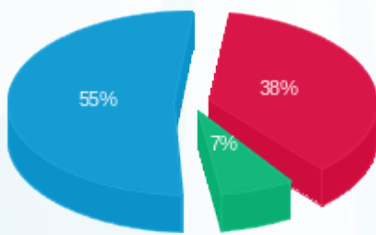
סה"כ לדייר:

| פסגה | גבע | שפל | סה"כ | שיא ביקוש |
|----------|---------|----------|------------|-----------|
| 474.99 | 147.06 | 1,819.93 | 2,441.98 | 11.58 |
| 464.21 ₪ | 87.09 ₪ | 663.91 ₪ | 1,215.21 ₪ | |

סה"כ צריכה
 סה"כ לתשלום

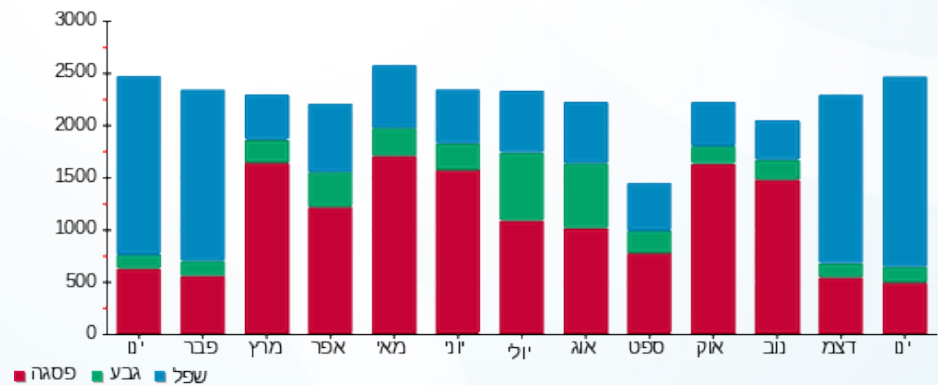
| | | |
|------------|-------------|--------------|
| 195.61 ₪ | תשלום קבוע | |
| 1,410.82 ₪ | סה"כ לתשלום | לא כולל מע"מ |

התפלגות חיוב בש"ח לפי תעו"ז



פסגה (464.21 ₪) 55%
 גבע (87.09 ₪) 7%
 שפל (663.91 ₪) 38%

הסטוריית צריכה בקוט"ש



03/02/19 תאריך הפקה:
 31/01/19 תאריך קריאה נוכחית:
 01/01/19 תאריך קריאה קודמת:

שם דייר: בניין A מחסן ג.א.ג.א אחזקות מחסן 32
 שם אתר: מגדלי אור

לקוח/ה נכבד/ה, אנו מתכבדים להגיש את חישוב צריכת החשמל לתקופה 01/01/19 - 31/01/19:

מחסן ג.א.ג.א אחזקות מחסן 32 - 13148245

| סוג תעריף | סוג צריכה | קריאה קודמת | קריאה נוכחית | סה"כ צריכה בקוט"ש | מחיר לקוט"ש בא"ג | סה"כ לתשלום |
|--------------------------|-----------|-------------|--------------|-------------------|------------------|-------------|
| פרטי חשבון עבור תאריכים: | | | | | | |
| 777 | פסגה | 01/01/19 | 31/01/19 | 354.80 | 97.73 | 346.75 ₪ |
| 778 | גבע | 3,225.10 | 3,342.60 | 117.50 | 59.22 | 69.58 ₪ |
| 779 | שפל | 9,341.80 | 10,401.80 | 1,060.00 | 36.48 | 386.69 ₪ |

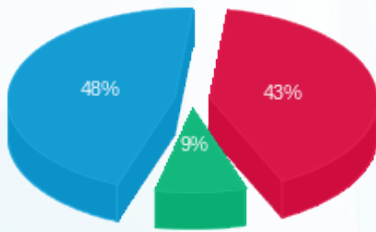
סה"כ לדייר:

| פסגה | גבע | שפל | סה"כ | שיא ביקוש |
|----------|---------|----------|----------|-----------|
| 354.80 | 117.50 | 1,060.00 | 1,532.30 | |
| 346.75 ₪ | 69.58 ₪ | 386.69 ₪ | 803.02 ₪ | |

סה"כ צריכה
 סה"כ לתשלום

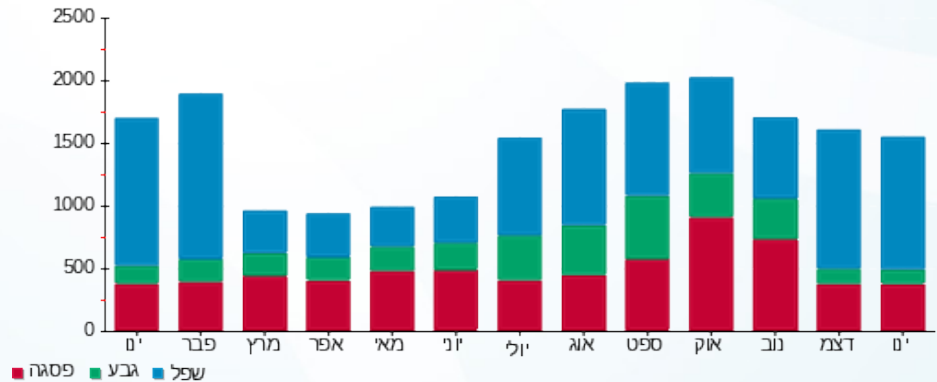
| | | |
|----------|--------------------|---------------------|
| 195.61 ₪ | תשלום קבוע | |
| 998.63 ₪ | סה"כ לתשלום | לא כולל מע"מ |

התפלגות חיוב בש"ח לפי תעו"ז



פסגה (346.75 ₪) 48%
 גבע (69.58 ₪) 9%
 שפל (386.69 ₪) 43%

הסטוריית צריכה בקוט"ש





03/02/19

תאריך הפקה:

שם דייר: בניין A מנהלת הליגה

31/01/19

תאריך קריאה נוכחית:

שם אתר: מגדלי אור

01/01/19

תאריך קריאה קודמת:

לקוח/ה נכבד/ה, אנו מתכבדים להגיש את חישוב צריכת החשמל לתקופה 01/01/19 - 31/01/19:

מנהלת הליגה - 7 - 00024589

| סה"כ לתשלום | מחיר לקוט"ש בא"ג | סה"כ צריכה בקוט"ש | קריאה נוכחית | קריאה קודמת | סוג צריכה | סוג תעריף |
|-------------|------------------|-------------------|--------------|-------------|-----------|--------------------------|
| | | | 31/01/19 | 01/01/19 | | פרטי חשבון עבור תאריכים: |
| 221.76 ₪ | 97.73 | 226.91 | 89,547.57 | 89,320.66 | פסגה | 777 |
| 31.95 ₪ | 59.22 | 53.95 | 41,168.36 | 41,114.41 | גבע | 778 |
| 311.10 ₪ | 36.48 | 852.80 | 59,635.41 | 58,782.61 | שפל | 779 |

סה"כ לדייר:

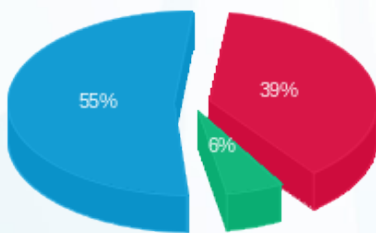
| שיא ביקוש | סה"כ | שפל | גבע | פסגה |
|-----------|----------|----------|---------|----------|
| 6.69 | 1,133.66 | 852.80 | 53.95 | 226.91 |
| | 564.81 ₪ | 311.10 ₪ | 31.95 ₪ | 221.76 ₪ |

סה"כ צריכה

סה"כ לתשלום

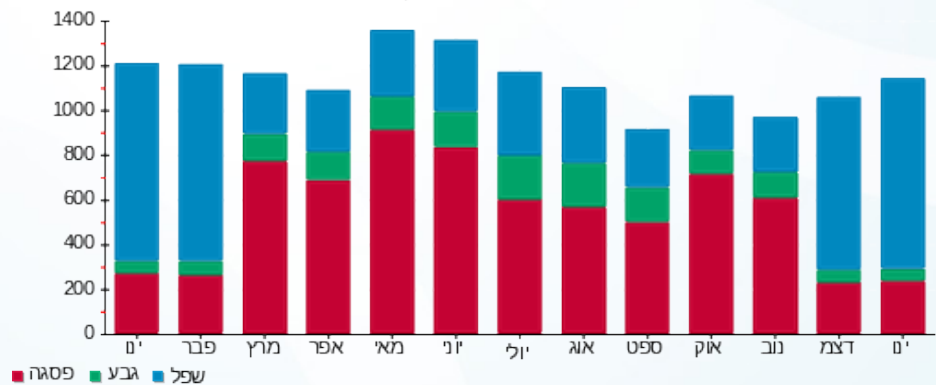
| | | |
|----------|--------------------|---------------------|
| 195.61 ₪ | תשלום קבוע | |
| 760.42 ₪ | סה"כ לתשלום | לא כולל מע"מ |

התפלגות חיוב בש"ח לפי תעו"ז



- פסגה (221.76 ₪) 55%
- גבע (31.95 ₪) 39%
- שפל (311.10 ₪) 6%

הסטוריית צריכה בקוט"ש



03/02/19 תאריך הפקה:
 31/01/19 תאריך קריאה נוכחית:
 01/01/19 תאריך קריאה קודמת:

שם דייר: בניין A מפוח מנדף הדסון/טוקו
 שם אתר: מגדלי אור

לקוח/ה נכבד/ה, אנו מתכבדים להגיש את חישוב צריכת החשמל לתקופה 01/01/19 - 31/01/19:

מפוח מנדף הדסון/טוקו - 1 - 00025117

| סוג תעריף | סוג צריכה | קריאה קודמת | קריאה נוכחית | סה"כ צריכה בקוט"ש | מחיר לקוט"ש בא"ג | סה"כ לתשלום |
|--------------------------|-----------|-------------|--------------|-------------------|------------------|-------------|
| פרטי חשבון עבור תאריכים: | | | | | | |
| 777 | פסגה | 01/01/19 | 31/01/19 | 677.82 | 97.73 | 777.55 |
| 778 | גבע | 208,348.00 | 208,672.47 | 324.48 | 59.22 | 192.15 |
| 779 | שפל | 424,140.25 | 426,584.61 | 2,444.36 | 36.48 | 891.70 |

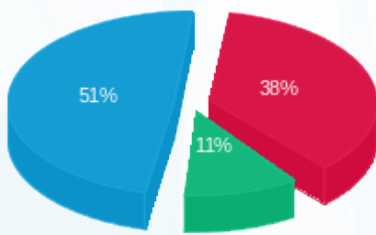
סה"כ לדייר:

| פסגה | גבע | שפל | סה"כ | שיא ביקוש |
|--------|--------|----------|------------|-----------|
| 677.82 | 324.48 | 2,444.36 | 3,446.66 | 6.36 |
| 777.55 | 192.15 | 891.70 | 1,746.29 ₪ | |

סה"כ צריכה
 סה"כ לתשלום

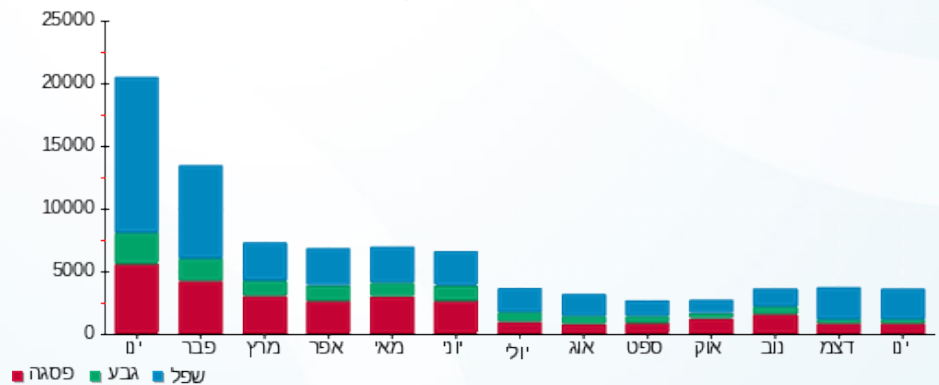
| | | |
|------------|-------------|--------------|
| 195.61 ₪ | תשלום קבוע | |
| 1,941.90 ₪ | סה"כ לתשלום | לא כולל מע"מ |

התפלגות חיוב בש"ח לפי תע"ז



פסגה (662.44 ₪) 51%
 גבע (192.15 ₪) 38%
 שפל (891.70 ₪) 11%

הסטוריית צריכה בקוט"ש



03/02/19 תאריך הפקה:
 31/01/19 תאריך קריאה נוכחית:
 01/01/19 תאריך קריאה קודמת:

שם דייר: בניין A משרדים קומה 5
 שם אתר: מגדלי אור

לקוח/ה נכבד/ה, אנו מתכבדים להגיש את חישוב צריכת החשמל לתקופה 01/01/19 - 31/01/19:

משרדים - 6 - 00024623

| סוג תעריף | סוג צריכה | קריאה קודמת | קריאה נוכחית | סה"כ צריכה בקוט"ש | מחיר לקוט"ש בא"ג | סה"כ לתשלום |
|-----------|-----------|-------------|--------------|-------------------|------------------|-------------|
| | | 01/01/19 | 31/01/19 | | | |
| 777 | פסגה | 271,084.76 | 271,629.95 | 545.19 | 97.73 | 532.81 ₪ |
| 778 | גבע | 117,577.35 | 117,832.73 | 255.39 | 59.22 | 151.24 ₪ |
| 779 | שפל | 174,329.99 | 176,866.01 | 2,536.02 | 36.48 | 925.14 ₪ |

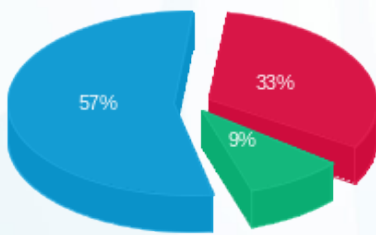
סה"כ לדייר:

| פסגה | גבע | שפל | סה"כ | שיא ביקוש |
|----------|----------|----------|------------|-----------|
| 545.19 | 255.39 | 2,536.02 | 3,336.60 | 14.15 |
| 532.81 ₪ | 151.24 ₪ | 925.14 ₪ | 1,609.19 ₪ | |

סה"כ צריכה
 סה"כ לתשלום

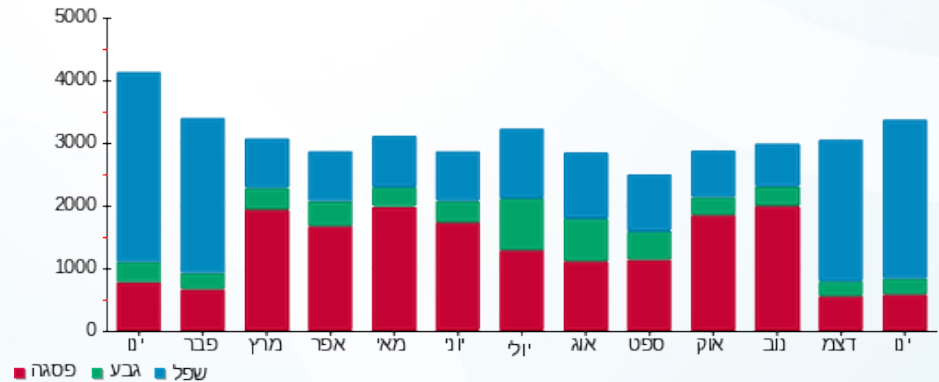
| | | |
|------------|-------------|--------------|
| 195.61 ₪ | תשלום קבוע | |
| 1,804.80 ₪ | סה"כ לתשלום | לא כולל מע"מ |

התפלגות חיוב בש"ח לפי תע"ז



פסגה (532.81 ₪) 57%
 גבע (151.24 ₪) 9%
 שפל (925.14 ₪) 33%

הסטוריית צריכה בקוט"ש





03/02/19

תאריך הפקה:

שם דייר: בניין A נוטריומנטה קומה 10

31/01/19

תאריך קריאה נוכחית:

שם אתר: מגדלי אור

01/01/19

תאריך קריאה קודמת:

לקוח/ה נכבד/ה, אנו מתכבדים להגיש את חישוב צריכת החשמל לתקופה 01/01/19 - 31/01/19:

נוטריומנטה - 3 - 00024589

| סה"כ לתשלום | מחיר לקוט"ש בא"ג | סה"כ צריכה בקוט"ש | קריאה נוכחית | קריאה קודמת | סוג צריכה | סוג תעריף |
|-------------|------------------|-------------------|--------------|-------------|--------------------------|-----------|
| | | | 31/01/19 | 01/01/19 | פרטי חשבון עבור תאריכים: | |
| 1,078.37 ₪ | 97.73 | 1,103.42 | 295,267.75 | 294,164.33 | פסגה | 777 |
| 196.57 ₪ | 59.22 | 331.93 | 122,280.42 | 121,948.49 | גבע | 778 |
| 1,203.38 ₪ | 36.48 | 3,298.74 | 212,751.68 | 209,452.94 | שפל | 779 |

סה"כ לדייר:

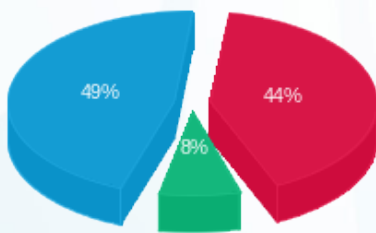
| שיא ביקוש | סה"כ | שפל | גבע | פסגה |
|-----------|------------|------------|----------|------------|
| 16.60 | 4,734.10 | 3,298.74 | 331.93 | 1,103.42 |
| | 2,478.32 ₪ | 1,203.38 ₪ | 196.57 ₪ | 1,078.37 ₪ |

סה"כ צריכה

סה"כ לתשלום

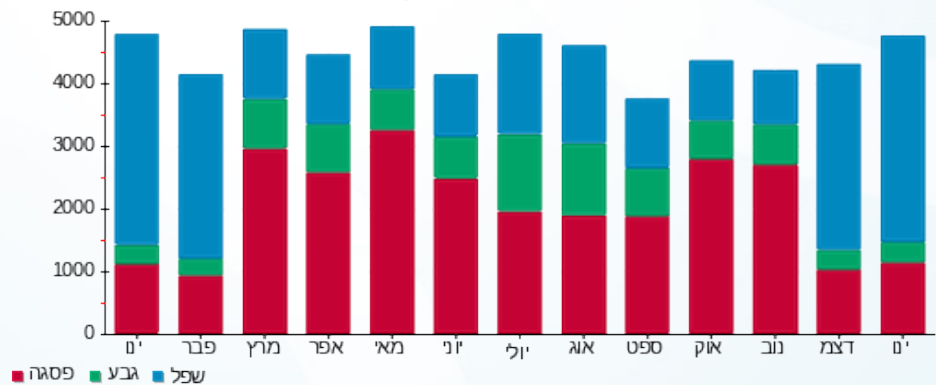
| | | |
|------------|--------------------|---------------------|
| 195.61 ₪ | תשלום קבוע | |
| 2,673.93 ₪ | סה"כ לתשלום | לא כולל מע"מ |

התפלגות חיוב בש"ח לפי תע"ז



- פסגה (1,078.37 ₪) 49%
- גבע (196.57 ₪) 8%
- שפל (1,203.38 ₪) 44%

הסטוריית צריכה בקוט"ש





03/02/19

תאריך הפקה:

שם דייר: בניין A נעורים

31/01/19

תאריך קריאה נוכחית:

שם אתר: מגדלי אור

01/01/19

תאריך קריאה קודמת:

לקוח/ה נכבד/ה, אנו מתכבדים להגיש את חישוב צריכת החשמל לתקופה 01/01/19 - 31/01/19:

נעורים - 4 - 00024623

| סוג תעריף | סוג צריכה | קריאה קודמת | קריאה נוכחית | סה"כ צריכה בקוט"ש | מחיר לקוט"ש בא"ג | סה"כ לתשלום |
|--------------------------|-----------|-------------|--------------|-------------------|------------------|-------------|
| פרטי חשבון עבור תאריכים: | | | | | | |
| 777 | פסגה | 01/01/19 | 31/01/19 | 418.98 | 97.73 | 409.47 ₪ |
| 778 | גבע | 66,208.99 | 66,359.01 | 150.02 | 59.22 | 88.84 ₪ |
| 779 | שפל | 66,834.29 | 68,151.62 | 1,317.33 | 36.48 | 480.56 ₪ |

סה"כ לדייר:

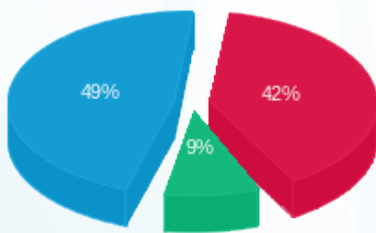
| פסגה | גבע | שפל | סה"כ | שיא ביקוש |
|----------|---------|----------|----------|-----------|
| 418.98 | 150.02 | 1,317.33 | 1,886.33 | 8.07 |
| 409.47 ₪ | 88.84 ₪ | 480.56 ₪ | 978.87 ₪ | |

סה"כ צריכה

סה"כ לתשלום

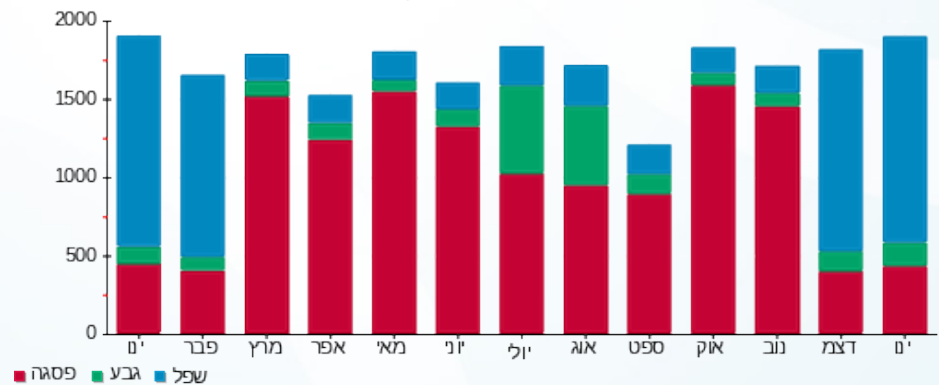
| | | |
|------------|-------------|--------------|
| 195.61 ₪ | תשלום קבוע | |
| 1,174.48 ₪ | סה"כ לתשלום | לא כולל מע"מ |

התפלגות חיוב בש"ח לפי תעו"ז



- פסגה (409.47 ₪) 49%
- גבע (88.84 ₪) 9%
- שפל (480.56 ₪) 42%

הסטוריית צריכה בקוט"ש





03/02/19

תאריך הפקה:

שם דייר: בניין A סלקום

31/01/19

תאריך קריאה נוכחית:

שם אתר: מגדלי אור

01/01/19

תאריך קריאה קודמת:

לקוח/ה נכבד/ה, אנו מתכבדים להגיש את חישוב צריכת החשמל לתקופה 01/01/19 - 31/01/19:

סלקום - 7 - 00025415

| סוג תעריף | סוג צריכה | קריאה קודמת | קריאה נוכחית | סה"כ צריכה בקוט"ש | מחיר לקוט"ש בא"ג | סה"כ לתשלום |
|--------------------------|-----------|-------------|--------------|-------------------|------------------|-------------|
| פרטי חשבון עבור תאריכים: | | | | | | |
| 777 | פסגה | 01/01/19 | 31/01/19 | 682.66 | 97.73 | ₪ 667.17 |
| 778 | גבע | 84,169.04 | 84,491.46 | 322.43 | 59.22 | ₪ 190.94 |
| 779 | שפל | 205,914.83 | 208,369.98 | 2,455.14 | 36.48 | ₪ 895.64 |

סה"כ לדייר:

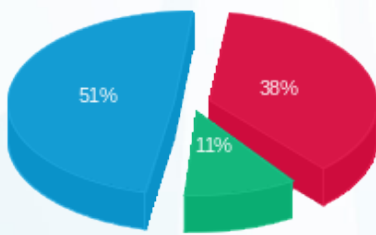
| פסגה | גבע | שפל | סה"כ | שיא ביקוש |
|----------|----------|----------|------------|-----------|
| 682.66 | 322.43 | 2,455.14 | 3,460.23 | 6.38 |
| ₪ 667.17 | ₪ 190.94 | ₪ 895.64 | ₪ 1,753.74 | |

סה"כ צריכה

סה"כ לתשלום

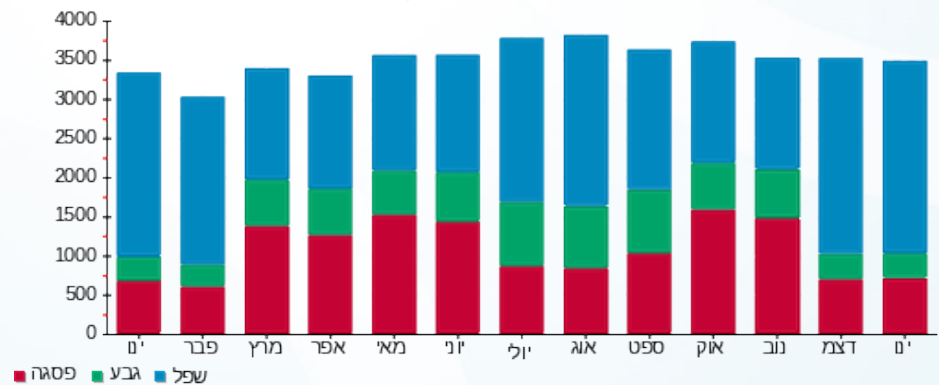
| | | |
|------------|-------------|--------------|
| ₪ 195.61 | תשלום קבוע | |
| ₪ 1,949.35 | סה"כ לתשלום | לא כולל מע"מ |

התפלגות חיוב בש"ח לפי תעו"ז



- פסגה (₪ 667.17) 51%
- גבע (₪ 190.94) 38%
- שפל (₪ 895.64) 11%

הסטוריית צריכה בקוט"ש





03/02/19

תאריך הפקה:

שם דייר: בניין A פקט לייט

31/01/19

תאריך קריאה נוכחית:

שם אתר: מגדלי אור

01/01/19

תאריך קריאה קודמת:

לקוח/ה נכבד/ה, אנו מתכבדים להגיש את חישוב צריכת החשמל לתקופה 01/01/19 - 31/01/19:

פקט לייט - 6 - 00024620

| סוג תעריף | סוג צריכה | קריאה קודמת | קריאה נוכחית | סה"כ צריכה בקוט"ש | מחיר לקוט"ש בא"ג | סה"כ לתשלום |
|-----------|-----------|-------------|--------------|--------------------------|------------------|-------------|
| | | 01/01/19 | 31/01/19 | פרטי חשבון עבור תאריכים: | | |
| 777 | פסגה | 928,125.03 | 932,910.43 | 4,785.40 | 97.73 | 4,676.77 ₪ |
| 778 | גבע | 503,062.36 | 504,897.38 | 1,835.01 | 59.22 | 1,086.70 ₪ |
| 779 | שפל | 844,930.55 | 859,794.44 | 14,863.89 | 36.48 | 5,422.35 ₪ |

סה"כ לדייר:

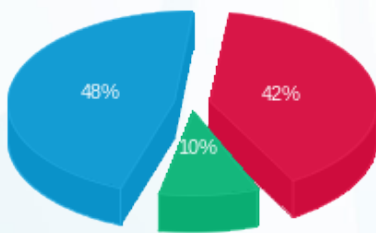
| פסגה | גבע | שפל | סה"כ | שיא ביקוש |
|------------|------------|------------|-------------|-----------|
| 4,785.40 | 1,835.01 | 14,863.89 | 21,484.31 | 46.05 |
| 4,676.77 ₪ | 1,086.70 ₪ | 5,422.35 ₪ | 11,185.82 ₪ | |

סה"כ צריכה

סה"כ לתשלום

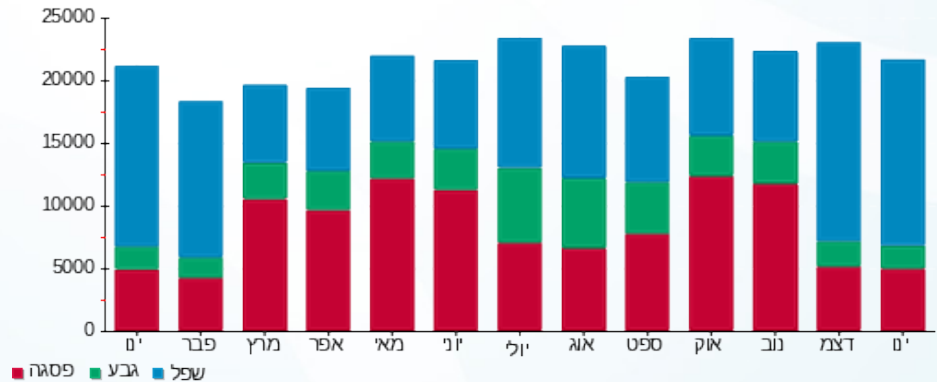
| | | |
|-------------|-------------|--------------|
| 195.61 ₪ | תשלום קבוע | |
| 11,381.43 ₪ | סה"כ לתשלום | לא כולל מע"מ |

התפלגות חיוב בש"ח לפי תע"ז



- פסגה (4,676.77 ₪) - 48%
- גבע (1,086.70 ₪) - 42%
- שפל (5,422.35 ₪) - 10%

הסטוריית צריכה בקוט"ש





03/02/19 תאריך הפקה:
 31/01/19 תאריך קריאה נוכחית:
 01/01/19 תאריך קריאה קודמת:

שם דייר: בניין A פקט לייט מחסן
 שם אתר: מגדלי אור

לקוח/ה נכבד/ה, אנו מתכבדים להגיש את חישוב צריכת החשמל לתקופה 01/01/19 - 31/01/19:

מחסן פקטלייט - 1 - 00024613

| סה"כ לתשלום | מחיר לקוט"ש בא"ג | סה"כ צריכה בקוט"ש | קריאה נוכחית | קריאה קודמת | סוג צריכה | סוג תעריף |
|-------------|------------------|-------------------|--------------|-------------|-----------|--------------------------|
| | | | 31/01/19 | 01/01/19 | | פרטי חשבון עבור תאריכים: |
| ₪ 71.42 | 97.73 | 73.08 | 92,160.68 | 92,087.61 | פסגה | 777 |
| ₪ 21.41 | 59.22 | 36.15 | 79,200.12 | 79,163.96 | גבע | 778 |
| ₪ 107.61 | 36.48 | 295.00 | 149,006.43 | 148,711.44 | שפל | 779 |

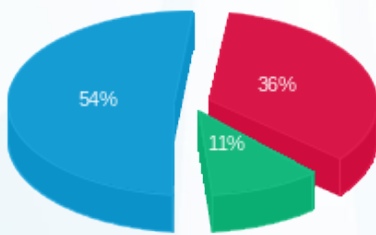
סה"כ לדייר:

| שיא ביקוש | סה"כ | שפל | גבע | פסגה |
|-----------|----------|----------|---------|---------|
| 1.87 | 404.23 | 295.00 | 36.15 | 73.08 |
| | ₪ 200.44 | ₪ 107.61 | ₪ 21.41 | ₪ 71.42 |

סה"כ צריכה
 סה"כ לתשלום

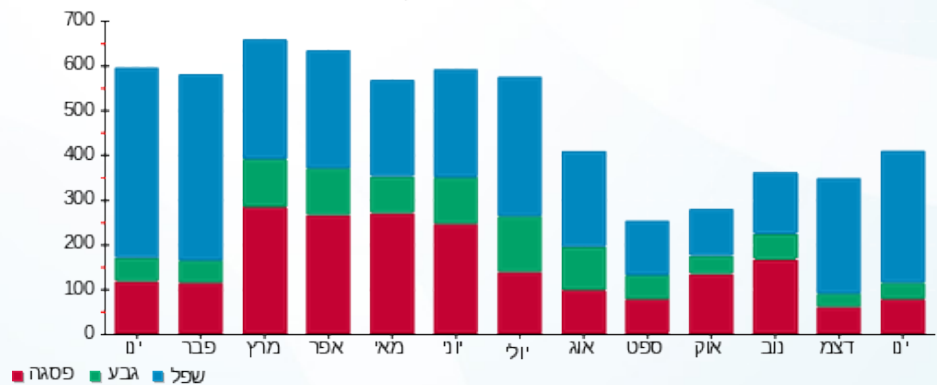
| | | |
|----------|--------------------|---------------------|
| ₪ 195.61 | תשלום קבוע | |
| ₪ 396.05 | סה"כ לתשלום | לא כולל מע"מ |

התפלגות חיוב בש"ח לפי תע"ז



פסגה (₪ 71.42)
 גבע (₪ 21.41)
 שפל (₪ 107.61)

הסטוריית צריכה בקוט"ש





03/02/19

תאריך הפקה:

שם דייר: בניין A קמיליו 2 קומה 6

31/01/19

תאריך קריאה נוכחית:

שם אתר: מגדלי אור

01/01/19

תאריך קריאה קודמת:

לקוח/ה נכבד/ה, אנו מתכבדים להגיש את חישוב צריכת החשמל לתקופה 01/01/19 - 31/01/19:

קמיליו 2 קומה 6 - 6 - 00024614

| סוג תעריף | סוג צריכה | קריאה קודמת | קריאה נוכחית | סה"כ צריכה בקוט"ש | מחיר לקוט"ש בא"ג | סה"כ לתשלום |
|--------------------------|-----------|-------------|--------------|-------------------|------------------|-------------|
| פרטי חשבון עבור תאריכים: | | | | | | |
| 777 | פסגה | 01/01/19 | 31/01/19 | 1,903.09 | 97.73 | 1,859.89 ₪ |
| 778 | גבע | 35,635.14 | 36,030.84 | 395.70 | 59.22 | 234.33 ₪ |
| 779 | שפל | 84,259.09 | 88,479.96 | 4,220.87 | 36.48 | 1,539.77 ₪ |

סה"כ לדייר:

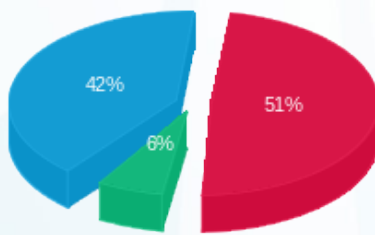
| פסגה | גבע | שפל | סה"כ | שיא ביקוש |
|------------|----------|------------|------------|-----------|
| 1,903.09 | 395.70 | 4,220.87 | 6,519.66 | 23.87 |
| 1,859.89 ₪ | 234.33 ₪ | 1,539.77 ₪ | 3,633.99 ₪ | |

סה"כ צריכה

סה"כ לתשלום

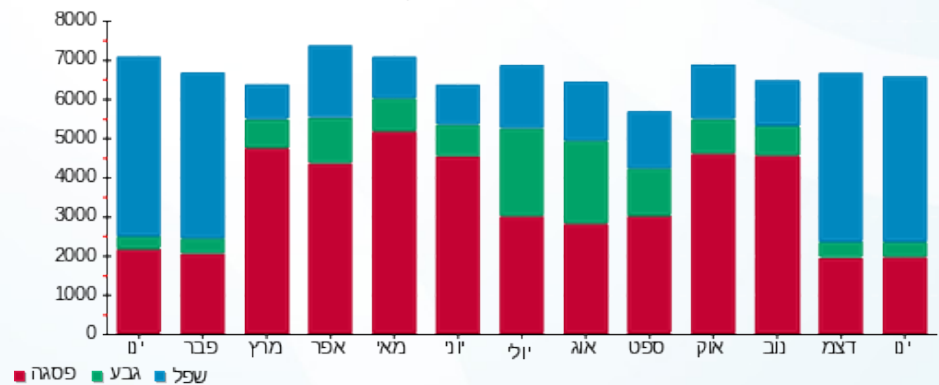
| | | |
|------------|-------------|--------------|
| 195.61 ₪ | תשלום קבוע | |
| 3,829.60 ₪ | סה"כ לתשלום | לא כולל מע"מ |

התפלגות חיוב בש"ח לפי תעו"ז



פסגה (1,859.89 ₪) 42%
 גבע (234.33 ₪) 6%
 שפל (1,539.77 ₪) 51%

הסטוריית צריכה בקוט"ש





03/02/19

תאריך הפקה:

שם דייר: בניין A רד ביומד

31/01/19

תאריך קריאה נוכחית:

שם אתר: מגדלי אור

01/01/19

תאריך קריאה קודמת:

לקוח/ה נכבד/ה, אנו מתכבדים להגיש את חישוב צריכת החשמל לתקופה 01/01/19 - 31/01/19:

רד ביומד - 5 - 00024623

| סוג תעריף | סוג צריכה | קריאה קודמת | קריאה נוכחית | סה"כ צריכה בקוט"ש | מחיר לקוט"ש בא"ג | סה"כ לתשלום |
|-----------|-----------|-------------|--------------|-------------------|------------------|-------------|
| | | 01/01/19 | 31/01/19 | | | |
| 777 | פסגה | 627,699.62 | 629,426.23 | 1,726.60 | 97.73 | 1,687.41 ₪ |
| 778 | גבע | 352,217.05 | 352,825.17 | 608.12 | 59.22 | 360.13 ₪ |
| 779 | שפל | 562,316.84 | 568,207.84 | 5,891.00 | 36.48 | 2,149.04 ₪ |

סה"כ לדייר:

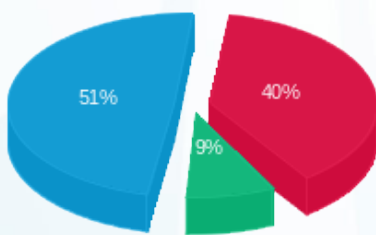
| פסגה | גבע | שפל | סה"כ | שיא ביקוש |
|------------|----------|------------|------------|-----------|
| 1,726.60 | 608.12 | 5,891.00 | 8,225.72 | 23.12 |
| 1,687.41 ₪ | 360.13 ₪ | 2,149.04 ₪ | 4,196.57 ₪ | |

סה"כ צריכה

סה"כ לתשלום

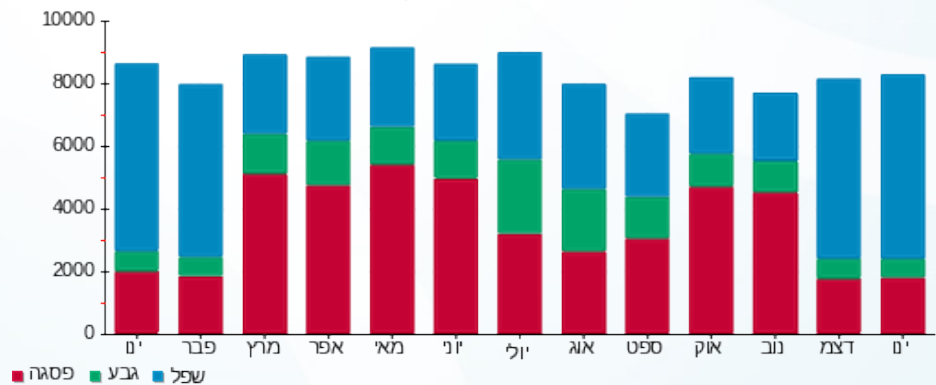
| | | |
|------------|-------------|--------------|
| 195.61 ₪ | תשלום קבוע | |
| 4,392.18 ₪ | סה"כ לתשלום | לא כולל מע"מ |

התפלגות חיוב בש"ח לפי תעו"ז



- פסגה (1,687.41 ₪) 51%
- גבע (360.13 ₪) 9%
- שפל (2,149.04 ₪) 40%

הסטוריית צריכה בקוט"ש





03/02/19

תאריך הפקה:

שם דייר: בנין A רדווין 1 קומה 6

31/01/19

תאריך קריאה נוכחית:

שם אתר: מגדלי אור

01/01/19

תאריך קריאה קודמת:

לקוח/ה נכבד/ה, אנו מתכבדים להגיש את חישוב צריכת החשמל לתקופה 01/01/19 - 31/01/19:

בנין A רדווין 1 קומה 6 - 7 - 00024614

| סוג תעריף | סוג צריכה | קריאה קודמת | קריאה נוכחית | סה"כ צריכה בקוט"ש | מחיר לקוט"ש בא"ג | סה"כ לתשלום |
|--------------------------|-----------|-------------|--------------|-------------------|------------------|-------------|
| פרטי חשבון עבור תאריכים: | | | | | | |
| 777 | פסגה | 01/01/19 | 31/01/19 | 904.50 | 97.73 | 883.97 ₪ |
| 778 | גבע | 12,746.40 | 13,038.16 | 291.76 | 59.22 | 172.78 ₪ |
| 779 | שפל | 31,090.61 | 33,160.52 | 2,069.90 | 36.48 | 755.10 ₪ |

סה"כ לדייר:

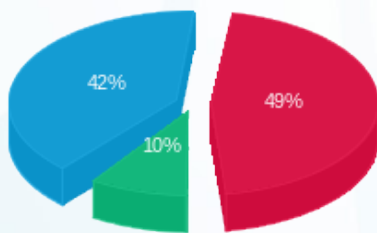
| פסגה | גבע | שפל | סה"כ | שיא ביקוש |
|----------|----------|----------|------------|-----------|
| 904.50 | 291.76 | 2,069.90 | 3,266.16 | 11.72 |
| ₪ 883.97 | ₪ 172.78 | ₪ 755.10 | ₪ 1,811.85 | |

סה"כ צריכה

סה"כ לתשלום

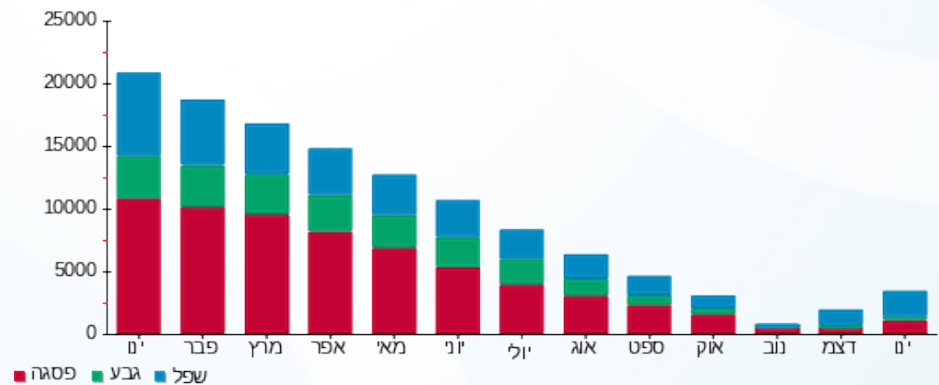
| | | |
|------------|-------------|--------------|
| 195.61 ₪ | תשלום קבוע | |
| 2,007.46 ₪ | סה"כ לתשלום | לא כולל מע"מ |

התפלגות חיוב בש"ח לפי תע"ז



פסגה (₪ 883.97) 42%
 גבע (₪ 172.78) 10%
 שפל (₪ 755.10) 49%

הסטוריית צריכה בקוט"ש





03/02/19 תאריך הפקה:
 31/01/19 תאריך קריאה נוכחית:
 01/01/19 תאריך קריאה קודמת:

שם דייר: בנין A רדיון 2 קומה 7
 שם אתר: מגדלי אור

לקוח/ה נכבד/ה, אנו מתכבדים להגיש את חישוב צריכת החשמל לתקופה 01/01/19 - 31/01/19:

רדיון 2 קומה 7 - 3 - 00024614

| סה"כ לתשלום | מחיר לקוט"ש בא"ג | סה"כ צריכה בקוט"ש | קריאה נוכחית | קריאה קודמת | סוג צריכה | סוג תעריף |
|-------------|------------------|-------------------|--------------|-------------|-----------|--------------------------|
| | | | 31/01/19 | 01/01/19 | | פרטי חשבון עבור תאריכים: |
| ₪ 961.45 | 97.73 | 983.78 | 45,115.18 | 44,131.40 | פסגה | 777 |
| ₪ 204.86 | 59.22 | 345.93 | 13,687.63 | 13,341.70 | גבע | 778 |
| ₪ 1,065.99 | 36.48 | 2,922.13 | 41,765.46 | 38,843.33 | שפל | 779 |

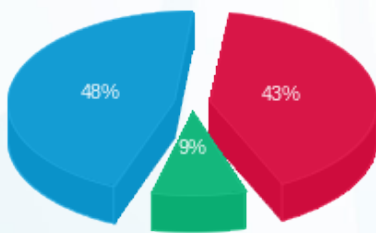
סה"כ לדייר:

| שיא ביקוש | סה"כ | שפל | גבע | פסגה |
|-----------|------------|------------|----------|----------|
| 9.16 | 4,251.84 | 2,922.13 | 345.93 | 983.78 |
| | ₪ 2,232.30 | ₪ 1,065.99 | ₪ 204.86 | ₪ 961.45 |

סה"כ צריכה
 סה"כ לתשלום

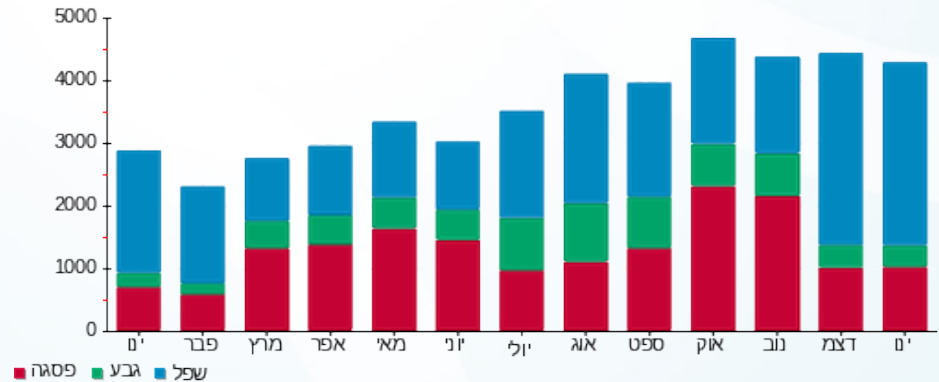
| | | |
|------------|-------------|--------------|
| ₪ 195.61 | תשלום קבוע | |
| ₪ 2,427.91 | סה"כ לתשלום | לא כולל מע"מ |

התפלגות חיוב בש"ח לפי תעו"ז



פסגה (₪ 961.45) 48%
 גבע (₪ 204.86) 9%
 שפל (₪ 1,065.99) 43%

הסטוריית צריכה בקוט"ש



03/02/19 תאריך הפקה:
 31/01/19 תאריך קריאה נוכחית:
 01/01/19 תאריך קריאה קודמת:

שם דייר: בניין A רדיון קומה 1
 שם אתר: מגדלי אור

לקוח/ה נכבד/ה, אנו מתכבדים להגיש את חישוב צריכת החשמל לתקופה 01/01/19 - 31/01/19:

רדיון קומה 1 - 1 - 00024620

| סוג תעריף | סוג צריכה | קריאה קודמת | קריאה נוכחית | סה"כ צריכה בקוט"ש | מחיר לקוט"ש בא"ג | סה"כ לתשלום |
|--------------------------|-----------|--------------|--------------|-------------------|------------------|-------------|
| | | 01/01/19 | 31/01/19 | | | |
| פרטי חשבון עבור תאריכים: | | | | | | |
| 777 | פסגה | 1,468,342.44 | 1,474,734.98 | 6,392.53 | 97.73 | 6,247.42 ₪ |
| 778 | גבע | 796,542.77 | 798,930.05 | 2,387.28 | 59.22 | 1,413.75 ₪ |
| 779 | שפל | 1,378,876.06 | 1,398,280.25 | 19,404.19 | 36.48 | 7,078.65 ₪ |

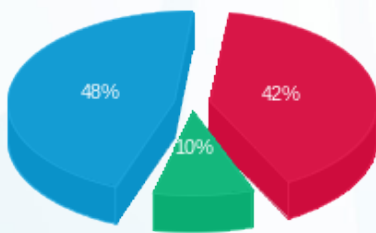
סה"כ לדייר:

| פסגה | גבע | שפל | סה"כ | שיא ביקוש |
|------------|------------|------------|-------------|-----------|
| 6,392.53 | 2,387.28 | 19,404.19 | 28,184.00 | 63.97 |
| 6,247.42 ₪ | 1,413.75 ₪ | 7,078.65 ₪ | 14,739.82 ₪ | |

סה"כ צריכה
 סה"כ לתשלום

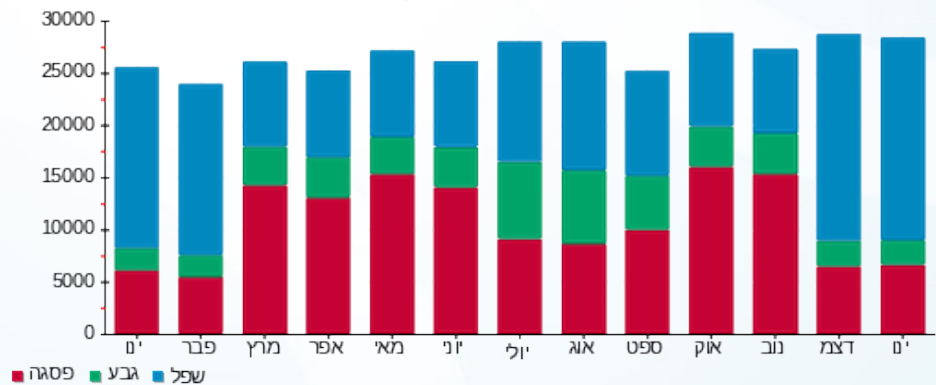
| | | |
|-------------|--------------------|---------------------|
| 195.61 ₪ | תשלום קבוע | |
| 14,935.43 ₪ | סה"כ לתשלום | לא כולל מע"מ |

התפלגות חיוב בש"ח לפי תעו"ז



■ פסגה (6,247.42 ₪)
 ■ גבע (1,413.75 ₪)
 ■ שפל (7,078.65 ₪)

הסטוריית צריכה בקוט"ש





03/02/19

תאריך הפקה:

שם דייר: בניין A רדיון קומה 7

31/01/19

תאריך קריאה נוכחית:

שם אתר: מגדלי אור

01/01/19

תאריך קריאה קודמת:

לקוח/ה נכבד/ה, אנו מתכבדים להגיש את חישוב צריכת החשמל לתקופה 01/01/19 - 31/01/19:

רדיון קומה 7 - 2 - 00024614

| סה"כ לתשלום | מחיר לקוט"ש בא"ג | סה"כ צריכה בקוט"ש | קריאה נוכחית | קריאה קודמת | סוג צריכה | סוג תעריף |
|-------------|------------------|-------------------|--------------|-------------|-----------|--------------------------|
| | | | 31/01/19 | 01/01/19 | | פרטי חשבון עבור תאריכים: |
| 1,746.79 ₪ | 97.73 | 1,787.37 | 124,739.17 | 122,951.80 | פסגה | 777 |
| 397.69 ₪ | 59.22 | 671.55 | 34,878.01 | 34,206.46 | גבע | 778 |
| 2,135.17 ₪ | 36.48 | 5,852.99 | 107,908.79 | 102,055.80 | שפל | 779 |

סה"כ לדייר:

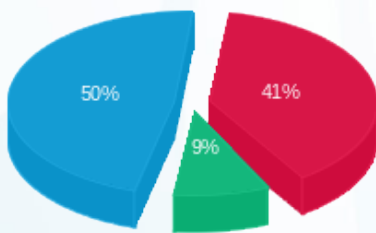
| שיא ביקוש | סה"כ | שפל | גבע | פסגה |
|-----------|------------|------------|----------|------------|
| 23.38 | 8,311.90 | 5,852.99 | 671.55 | 1,787.37 |
| | 4,279.66 ₪ | 2,135.17 ₪ | 397.69 ₪ | 1,746.79 ₪ |

סה"כ צריכה

סה"כ לתשלום

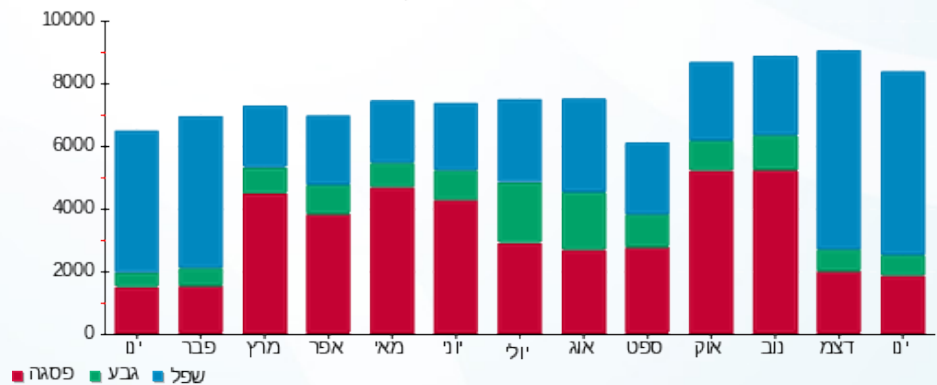
| | | |
|------------|--------------------|---------------------|
| 195.61 ₪ | תשלום קבוע | |
| 4,475.27 ₪ | סה"כ לתשלום | לא כולל מע"מ |

התפלגות חיוב בש"ח לפי תעו"ז



פסגה (1,746.79 ₪) 50%
גבע (397.69 ₪) 41%
שפל (2,135.17 ₪) 9%

הסטוריית צריכה בקוט"ש





03/02/19

תאריך הפקה:

שם דייר: בניין A רדיון קומה 8

31/01/19

תאריך קריאה נוכחית:

שם אתר: מגדלי אור

01/01/19

תאריך קריאה קודמת:

לקוח/ה נכבד/ה, אנו מתכבדים להגיש את חישוב צריכת החשמל לתקופה 01/01/19 - 31/01/19:

רדיון קומה 8 - 4 - 00024614

| סה"כ לתשלום | מחיר לקוט"ש בא"ג | סה"כ צריכה בקוט"ש | קריאה נוכחית | קריאה קודמת | סוג צריכה | סוג תעריף |
|-------------|------------------|-------------------|--------------|-------------|-----------|--------------------------|
| | | | 31/01/19 | 01/01/19 | | פרטי חשבון עבור תאריכים: |
| 2,730.23 ₪ | 97.73 | 2,793.65 | 268,771.76 | 265,978.11 | פסגה | 777 |
| 598.81 ₪ | 59.22 | 1,011.17 | 82,436.43 | 81,425.26 | גבע | 778 |
| 3,172.40 ₪ | 36.48 | 8,696.28 | 239,520.82 | 230,824.54 | שפל | 779 |

סה"כ לדייר:

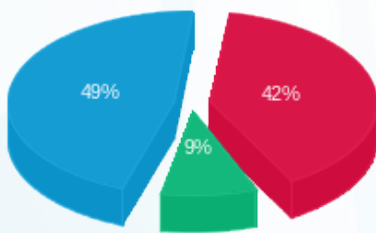
| שיא ביקוש | סה"כ | שפל | גבע | פסגה |
|-----------|------------|------------|----------|------------|
| 32.94 | 12,501.09 | 8,696.28 | 1,011.17 | 2,793.65 |
| | 6,501.45 ₪ | 3,172.40 ₪ | 598.81 ₪ | 2,730.23 ₪ |

סה"כ צריכה

סה"כ לתשלום

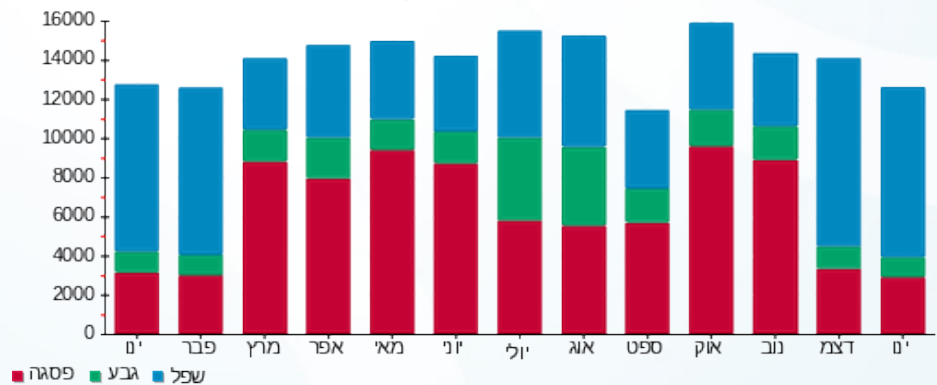
| | | |
|------------|--------------------|---------------------|
| 195.61 ₪ | תשלום קבוע | |
| 6,697.06 ₪ | סה"כ לתשלום | לא כולל מע"מ |

התפלגות חיוב בש"ח לפי תעו"ז



פסגה (2,730.23 ₪) 49%
 גבע (598.81 ₪) 9%
 שפל (3,172.40 ₪) 42%

הסטוריית צריכה בקוט"ש





03/02/19

תאריך הפקה:

שם דייר: בניין A רדיון קומה 9

31/01/19

תאריך קריאה נוכחית:

שם אתר: מגדלי אור

01/01/19

תאריך קריאה קודמת:

לקוח/ה נכבד/ה, אנו מתכבדים להגיש את חישוב צריכת החשמל לתקופה 01/01/19 - 31/01/19:

ראשי קומה 10 - 1 - 00024589

| סוג תעריף | סוג צריכה | קריאה קודמת | קריאה נוכחית | סה"כ צריכה בקוט"ש | מחיר לקוט"ש בא"ג | סה"כ לתשלום |
|--------------------------|-----------|-------------|--------------|-------------------|------------------|-------------|
| פרטי חשבון עבור תאריכים: | | | | | | |
| 777 | פסגה | 01/01/19 | 31/01/19 | 934.82 | 97.73 | 913.60 ₪ |
| 778 | גבע | 151,641.14 | 152,050.008 | 408.87 | 59.22 | 242.13 ₪ |
| 779 | שפל | 278,823.54 | 282,143.01 | 3,319.47 | 36.48 | 1,210.94 ₪ |

סה"כ לדייר:

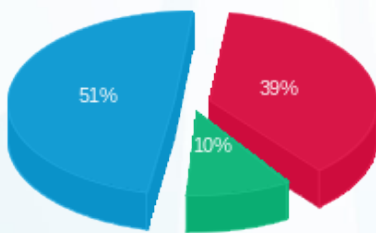
| פסגה | גבע | שפל | סה"כ | שיא ביקוש |
|----------|----------|------------|------------|-----------|
| 934.82 | 408.87 | 3,319.47 | 4,663.15 | 18.91 |
| 913.60 ₪ | 242.13 ₪ | 1,210.94 ₪ | 2,366.67 ₪ | |

סה"כ צריכה

סה"כ לתשלום

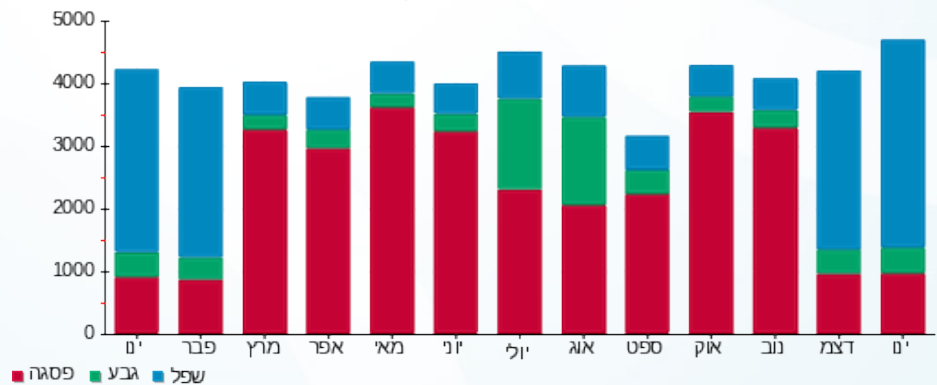
| | | |
|------------|-------------|--------------|
| 195.61 ₪ | תשלום קבוע | |
| 2,562.28 ₪ | סה"כ לתשלום | לא כולל מע"מ |

התפלגות חיוב בש"ח לפי תע"ז



■ פסגה (913.60 ₪)
■ גבע (242.13 ₪)
■ שפל (1,210.94 ₪)

הסטוריית צריכה בקוט"ש





03/02/19 תאריך הפקה:
 31/01/19 תאריך קריאה נוכחית:
 01/01/19 תאריך קריאה קודמת:

שם דייר: בניין B אינטרנט בינת חוות שרתים 1
 שם אתר: מגדלי אור

לקוח/ה נכבד/ה, אנו מתכבדים להגיש את חישוב צריכת החשמל לתקופה 01/01/19 - 31/01/19:

אינטרנט בינת חוות השרתים 1 - 13127972

| סוג תעריף | סוג צריכה | קריאה קודמת | קריאה נוכחית | סה"כ צריכה בקוט"ש | מחיר לקוט"ש בא"ג | סה"כ לתשלום |
|-----------|-----------|--------------|--------------|-------------------|------------------|-------------|
| | | 01/01/19 | 31/01/19 | | | |
| 777 | פסגה | 1,366,827.10 | 1,386,442.70 | 19,615.60 | 97.73 | 19,170.33 ₪ |
| 778 | גבע | 759,860.30 | 769,088.20 | 9,227.90 | 59.22 | 5,464.76 ₪ |
| 779 | שפל | 2,242,433.80 | 2,313,174.30 | 70,740.50 | 36.48 | 25,806.13 ₪ |

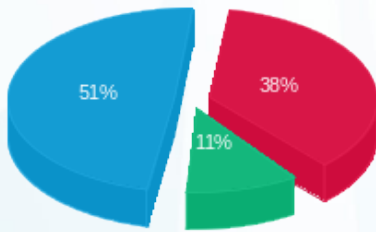
סה"כ לדייר:

| פסגה | גבע | שפל | סה"כ | שיא ביקוש |
|-------------|------------|-------------|-------------|-----------|
| 19,615.60 | 9,227.90 | 70,740.50 | 99,584.00 | |
| 19,170.33 ₪ | 5,464.76 ₪ | 25,806.13 ₪ | 50,441.22 ₪ | |

סה"כ צריכה
 סה"כ לתשלום

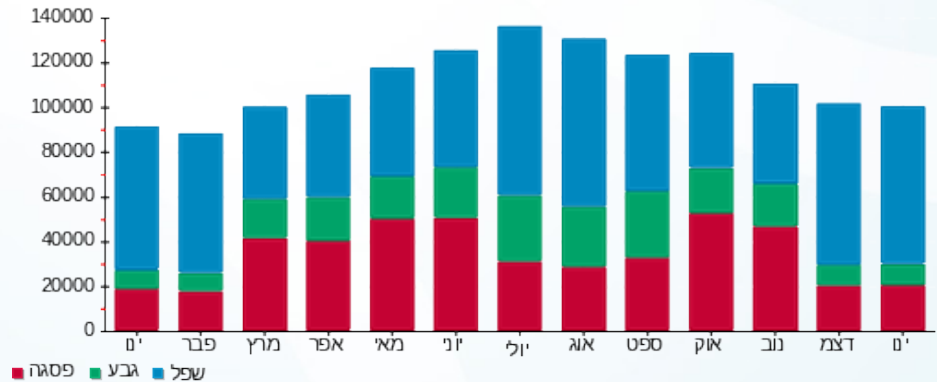
| | | |
|-------------|-------------|--------------|
| 195.61 ₪ | תשלום קבוע | |
| 50,636.83 ₪ | סה"כ לתשלום | לא כולל מע"מ |

התפלגות חיוב בש"ח לפי תעו"ז



■ פסגה (19,170.33 ₪)
 ■ גבע (5,464.76 ₪)
 ■ שפל (25,806.13 ₪)

הסטוריית צריכה בקוט"ש





03/02/19 תאריך הפקה:
 31/01/19 תאריך קריאה נוכחית:
 01/01/19 תאריך קריאה קודמת:

שם דייר: בניין B אינטרנט בית חוות שרתים 2
 שם אתר: מגדלי אור

לקוח/ה נכבד/ה, אנו מתכבדים להגיש את חישוב צריכת החשמל לתקופה 01/01/19 - 31/01/19:

אינטרנט בית חוות שרתים 2 - 1 - 13127971

| סוג תעריף | סוג צריכה | קריאה קודמת | קריאה נוכחית | סה"כ צריכה בקוט"ש | מחיר לקוט"ש בא"ג | סה"כ לתשלום |
|--------------------------|-----------|--------------|--------------|-------------------|------------------|-------------|
| פרטי חשבון עבור תאריכים: | | | | | | |
| 777 | פסגה | 01/01/19 | 31/01/19 | 10,636.70 | 97.73 | 10,395.25 ₪ |
| 778 | גבע | 346,955.03 | 351,486.63 | 4,531.60 | 59.22 | 2,683.61 ₪ |
| 779 | שפל | 1,059,514.54 | 1,096,989.44 | 37,474.90 | 36.48 | 13,670.84 ₪ |

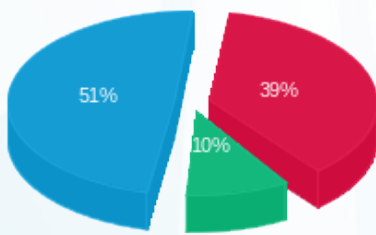
סה"כ לדייר:

| פסגה | גבע | שפל | סה"כ | שיא ביקוש |
|-------------|------------|-------------|-------------|-----------|
| 10,636.70 | 4,531.60 | 37,474.90 | 52,643.20 | |
| 10,395.25 ₪ | 2,683.61 ₪ | 13,670.84 ₪ | 26,749.70 ₪ | |

סה"כ צריכה
 סה"כ לתשלום

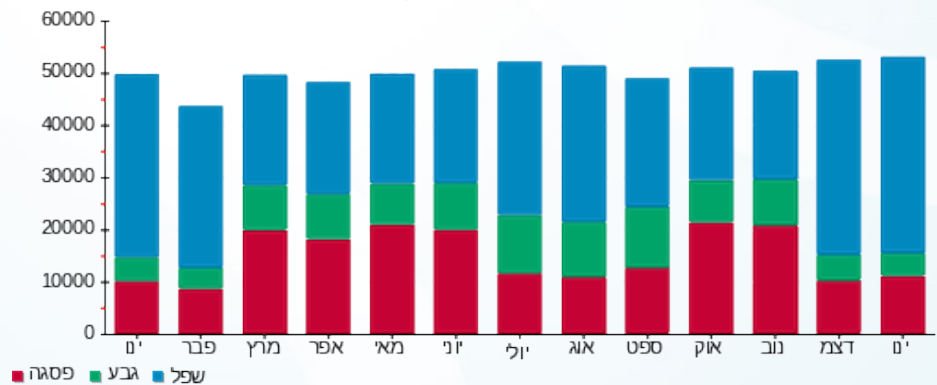
| | | |
|-------------|-------------|--------------|
| 195.61 ₪ | תשלום קבוע | |
| 26,945.31 ₪ | סה"כ לתשלום | לא כולל מע"מ |

התפלגות חיוב בש"ח לפי תעו"ז



פסגה (10,395.25 ₪) 51%
 גבע (2,683.61 ₪) 10%
 שפל (13,670.84 ₪) 39%

הסטוריית צריכה בקוט"ש





03/02/19

תאריך הפקה:

שם דייר: בניין B אינפומד קומה 11

31/01/19

תאריך קריאה נוכחית:

שם אתר: מגדלי אור

01/01/19

תאריך קריאה קודמת:

לקוח/ה נכבד/ה, אנו מתכבדים להגיש את חישוב צריכת החשמל לתקופה 01/01/19 - 31/01/19:

אינפומד - 5 - 00024960

| סוג תעריף | סוג צריכה | קריאה קודמת | קריאה נוכחית | סה"כ צריכה בקוט"ש | מחיר לקוט"ש בא"ג | סה"כ לתשלום |
|-----------|-----------|-------------|--------------|-------------------|--------------------------|-------------|
| | | | 01/01/19 | 31/01/19 | פרטי חשבון עבור תאריכים: | |
| 777 | פסגה | 359,117.42 | 360,723.04 | 1,605.62 | 97.73 | 1,569.17 ₪ |
| 778 | גבע | 148,659.16 | 149,009.25 | 350.10 | 59.22 | 207.33 ₪ |
| 779 | שפל | 218,398.52 | 222,203.99 | 3,805.47 | 36.48 | 1,388.24 ₪ |

לוח מ"א אינפומד - 3 - 00024964

| סוג תעריף | סוג צריכה | קריאה קודמת | קריאה נוכחית | סה"כ צריכה בקוט"ש | מחיר לקוט"ש בא"ג | סה"כ לתשלום |
|-----------|-----------|-------------|--------------|-------------------|--------------------------|-------------|
| | | | 01/01/19 | 31/01/19 | פרטי חשבון עבור תאריכים: | |
| 777 | פסגה | 70,989.37 | 71,173.24 | 183.87 | 97.73 | 179.70 ₪ |
| 778 | גבע | 33,661.21 | 33,712.42 | 51.21 | 59.22 | 30.32 ₪ |
| 779 | שפל | 77,717.94 | 78,544.07 | 826.13 | 36.48 | 301.37 ₪ |

סה"כ לדירה:

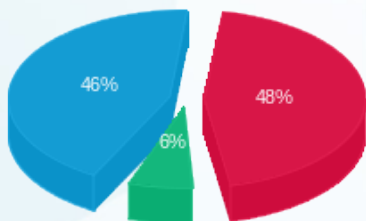
| פסגה | גבע | שפל | סה"כ | שיא ביקוש |
|------------|----------|------------|------------|-----------|
| 1,789.49 | 401.30 | 4,631.60 | 6,822.39 | 16.99 |
| 1,748.86 ₪ | 237.65 ₪ | 1,689.61 ₪ | 3,676.12 ₪ | |

סה"כ צריכה

סה"כ לתשלום

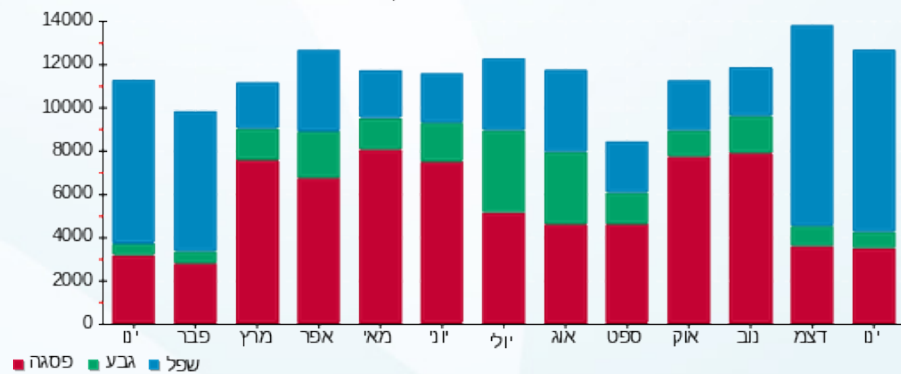
| | | |
|------------|-------------|--------------|
| 195.61 ₪ | תשלום קבוע | |
| 3,871.73 ₪ | סה"כ לתשלום | לא כולל מע"מ |

התפלגות חיוב בש"ח לפי תעו"ז



פסגה (1,748.86 ₪) 46%
 גבע (237.65 ₪) 6%
 שפל (1,689.61 ₪) 48%

הסטוריית צריכה בקוט"ש





03/02/19 תאריך הפקה:
 31/01/19 תאריך קריאה נוכחית:
 01/01/19 תאריך קריאה קודמת:

שם דייר: בניין B אלקליל קומה 1
 שם אתר: מגדלי אור

לקוח/ה נכבד/ה, אנו מתכבדים להגיש את חישוב צריכת החשמל לתקופה 01/01/19 - 31/01/19:

אלקליל קומה 1 - 4 - 00012732

| סוג תעריף | סוג צריכה | קריאה קודמת | קריאה נוכחית | סה"כ צריכה בקוט"ש | מחיר לקוט"ש בא"ג | סה"כ לתשלום |
|--------------------------|-----------|-------------|--------------|-------------------|------------------|-------------|
| פרטי חשבון עבור תאריכים: | | | | | | |
| 777 | פסגה | 01/01/19 | 31/01/19 | 1,087.49 | 97.73 | 1,062.80 ₪ |
| 778 | גבע | 25,200.30 | 25,527.38 | 327.08 | 59.22 | 193.70 ₪ |
| 779 | שפל | 81,507.55 | 85,391.40 | 3,883.85 | 36.48 | 1,416.83 ₪ |

סה"כ לדייר:

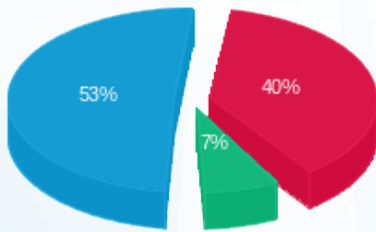
| פסגה | גבע | שפל | סה"כ | שיא ביקוש |
|------------|----------|------------|------------|-----------|
| 1,087.49 | 327.08 | 3,883.85 | 5,298.42 | 35.33 |
| 1,062.80 ₪ | 193.70 ₪ | 1,416.83 ₪ | 2,673.33 ₪ | |

סה"כ צריכה

סה"כ לתשלום

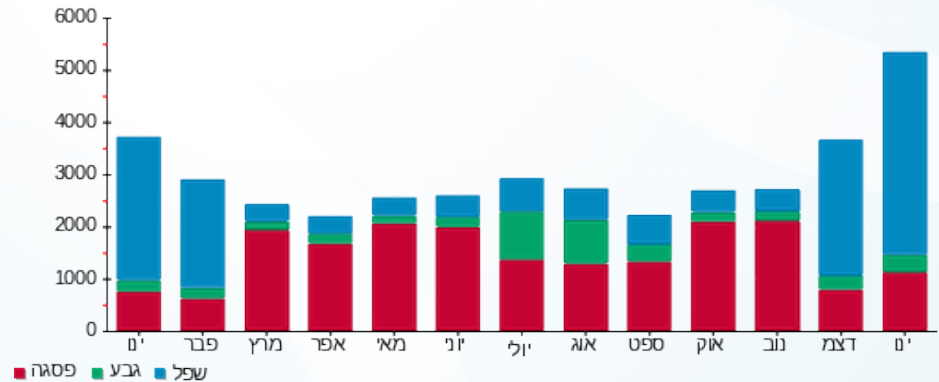
| | | |
|------------|-------------|--------------|
| 195.61 ₪ | תשלום קבוע | |
| 2,868.94 ₪ | סה"כ לתשלום | לא כולל מע"מ |

התפלגות חיוב בש"ח לפי תעו"ז



פסגה (1,062.80 ₪) 53%
 גבע (193.70 ₪) 7%
 שפל (1,416.83 ₪) 40%

הסטוריית צריכה בקוט"ש





03/02/19 תאריך הפקה:
 31/01/19 תאריך קריאה נוכחית:
 01/01/19 תאריך קריאה קודמת:

שם דייר: בניין B אלקליל קומה 8
שם אתר: מגדלי אור

לקוח/ה נכבד/ה, אנו מתכבדים להגיש את חישוב צריכת החשמל לתקופה 01/01/19 - 31/01/19:

לוח מא אלקליל - 2 - 00025042

| סוג תעריף | סוג צריכה | קריאה קודמת | קריאה נוכחית | סה"כ צריכה בקוט"ש | מחיר לקוט"ש בא"ג | סה"כ לתשלום |
|-----------|-----------|--------------|--------------|-------------------|--------------------------|-------------|
| | | | 01/01/19 | 31/01/19 | פרטי חשבון עבור תאריכים: | |
| 777 | פסגה | 1,999,999.98 | 1,999,999.98 | 0.00 | 97.73 | 0.00 ₪ |
| 778 | גבע | 2,000,000.00 | 2,000,000.00 | 0.00 | 59.22 | 0.00 ₪ |
| 779 | שפל | 0.002 | 0.002 | 0.00 | 36.48 | 0.00 ₪ |

אלקליל מ"א - 3 - 00025042

| סוג תעריף | סוג צריכה | קריאה קודמת | קריאה נוכחית | סה"כ צריכה בקוט"ש | מחיר לקוט"ש בא"ג | סה"כ לתשלום |
|-----------|-----------|-------------|--------------|-------------------|--------------------------|-------------|
| | | | 01/01/19 | 31/01/19 | פרטי חשבון עבור תאריכים: | |
| 777 | פסגה | 9,430.32 | 9,538.40 | 108.08 | 97.73 | 105.63 ₪ |
| 778 | גבע | 1,485.81 | 1,491.27 | 5.46 | 59.22 | 3.23 ₪ |
| 779 | שפל | 4,331.49 | 4,678.15 | 346.65 | 36.48 | 126.46 ₪ |

אלקליל - 5 - 00025058

| סוג תעריף | סוג צריכה | קריאה קודמת | קריאה נוכחית | סה"כ צריכה בקוט"ש | מחיר לקוט"ש בא"ג | סה"כ לתשלום |
|-----------|-----------|-------------|--------------|-------------------|--------------------------|-------------|
| | | | 01/01/19 | 31/01/19 | פרטי חשבון עבור תאריכים: | |
| 777 | פסגה | 644,916.95 | 647,800.32 | 2,883.38 | 97.73 | 2,817.93 ₪ |
| 778 | גבע | 429,038.77 | 429,532.92 | 494.15 | 59.22 | 292.64 ₪ |
| 779 | שפל | 452,960.19 | 459,713.71 | 6,753.52 | 36.48 | 2,463.68 ₪ |

לוח חשמל 2 אלקליל - 6 - 00025058

| סוג תעריף | סוג צריכה | קריאה קודמת | קריאה נוכחית | סה"כ צריכה בקוט"ש | מחיר לקוט"ש בא"ג | סה"כ לתשלום |
|-----------|-----------|-------------|--------------|-------------------|--------------------------|-------------|
| | | | 01/01/19 | 31/01/19 | פרטי חשבון עבור תאריכים: | |
| 777 | פסגה | 376,677.03 | 378,574.78 | 1,897.75 | 97.73 | 1,854.67 ₪ |
| 778 | גבע | 110,178.56 | 110,687.66 | 509.10 | 59.22 | 301.49 ₪ |
| 779 | שפל | 210,238.18 | 216,322.00 | 6,083.82 | 36.48 | 2,219.38 ₪ |

סה"כ לדיר:

| | | | | |
|------|-----|-----|------|-----------|
| פסגה | גבע | שפל | סה"כ | שיא ביקוש |
|------|-----|-----|------|-----------|





סה"כ לדירה:

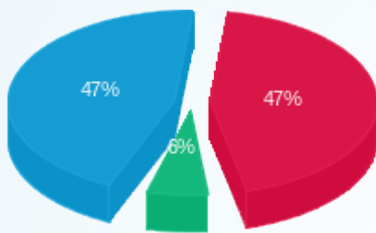
| שיא ביקוש | סה"כ | שפל | גבע | פסגה |
|-----------|-------------|------------|----------|------------|
| 39.82 | 19,081.91 | 13,183.99 | 1,008.71 | 4,889.21 |
| | 10,185.10 ₪ | 4,809.52 ₪ | 597.36 ₪ | 4,778.22 ₪ |

סה"כ צריכה

סה"כ לתשלום

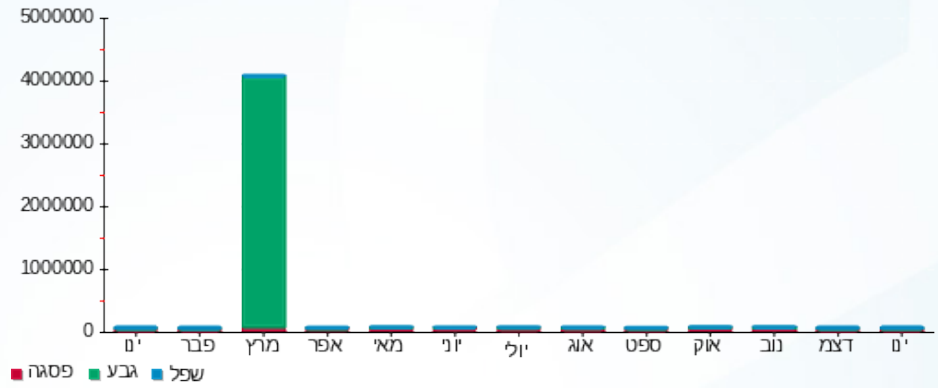
| | | |
|-------------|--------------------|---------------------|
| 195.61 ₪ | תשלום קבוע | |
| 10,380.71 ₪ | סה"כ לתשלום | לא כולל מע"מ |

התפלגות חיוב בש"ח לפי תעו"ז



- פסגה (4,778.22 ₪)
- גבע (597.36 ₪)
- שפל (4,809.52 ₪)

הסטוריית צריכה בקוט"ש



- פסגה
- גבע
- שפל



03/02/19 תאריך הפקה:
 31/01/19 תאריך קריאה נוכחית:
 01/01/19 תאריך קריאה קודמת:

שם דייר: בניין B ארמל קומה 3
 שם אתר: מגדלי אור

לקוח/ה נכבד/ה, אנו מתכבדים להגיש את חישוב צריכת החשמל לתקופה 01/01/19 - 31/01/19:

רדור קומה 3 - 4 - 00024959

| סוג תעריף | סוג צריכה | קריאה קודמת | קריאה נוכחית | סה"כ צריכה בקוט"ש | מחיר לקוט"ש בא"ג | סה"כ לתשלום |
|--------------------------|-----------|-------------|--------------|-------------------|------------------|-------------|
| פרטי חשבון עבור תאריכים: | | | 01/01/19 | 31/01/19 | | |
| 777 | פסגה | 292,243.63 | 297,220.95 | 4,977.32 | 97.73 | 4,864.33 ₪ |
| 778 | גבע | 96,238.29 | 98,087.02 | 1,848.73 | 59.22 | 1,094.82 ₪ |
| 779 | שפל | 226,262.43 | 240,486.09 | 14,223.66 | 36.48 | 5,188.79 ₪ |

רדור קומה 3 מ"א - 4 - 00025055

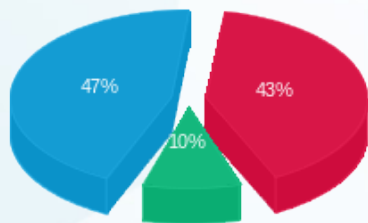
| סוג תעריף | סוג צריכה | קריאה קודמת | קריאה נוכחית | סה"כ צריכה בקוט"ש | מחיר לקוט"ש בא"ג | סה"כ לתשלום |
|--------------------------|-----------|-------------|--------------|-------------------|------------------|-------------|
| פרטי חשבון עבור תאריכים: | | | 01/01/19 | 31/01/19 | | |
| 777 | פסגה | 156,276.52 | 156,630.07 | 353.55 | 97.73 | 345.52 ₪ |
| 778 | גבע | 98,112.69 | 98,275.29 | 162.60 | 59.22 | 96.29 ₪ |
| 779 | שפל | 142,180.64 | 143,585.18 | 1,404.54 | 36.48 | 512.38 ₪ |

סה"כ לדיר:

| פסגה | גבע | שפל | סה"כ | שיא ביקוש |
|------------|------------|------------|-------------|-----------|
| 5,330.87 | 2,011.33 | 15,628.20 | 22,970.40 | 55.82 |
| ₪ 5,209.86 | ₪ 1,191.11 | ₪ 5,701.17 | ₪ 12,102.14 | |

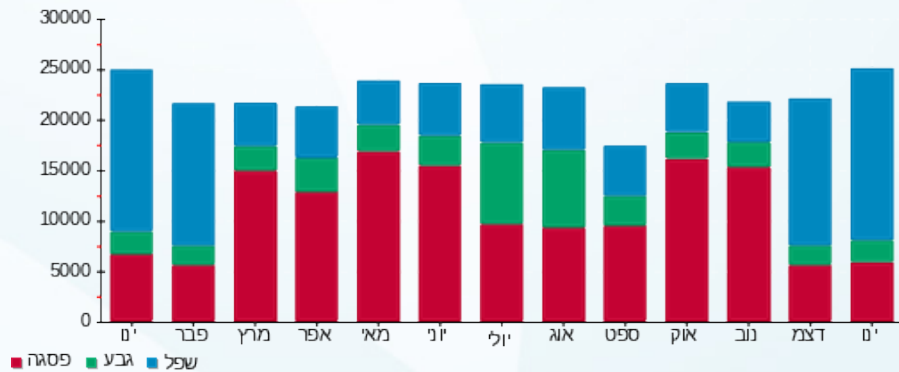
| | | |
|-------------|--------------------|---------------------|
| ₪ 195.61 | תשלום קבוע | |
| ₪ 12,297.75 | סה"כ לתשלום | לא כולל מע"מ |

התפלגות חיוב בש"ח לפי תעו"ז



פסגה (₪ 5,209.86)
 גבע (₪ 1,191.11)
 שפל (₪ 5,701.17)

הסטוריית צריכה בקוט"ש



03/02/19 תאריך הפקה:
 31/01/19 תאריך קריאה נוכחית:
 01/01/19 תאריך קריאה קודמת:

שם דייר: בניין B ד"ר אמודי
 שם אתר: מגדלי אור

לקוח/ה נכבד/ה, אנו מתכבדים להגיש את חישוב צריכת החשמל לתקופה 01/01/19 - 31/01/19:

ד"ר אמודי - 5 - 00024619

| סה"כ לתשלום | מחיר לקוט"ש בא"ג | סה"כ צריכה בקוט"ש | קריאה נוכחית | קריאה קודמת | סוג צריכה | סוג תעריף |
|-------------|------------------|-------------------|--------------|-------------|--------------------------|-----------|
| | | | 31/01/19 | 01/01/19 | פרטי חשבון עבור תאריכים: | |
| ₪ 326.42 | 97.73 | 334.01 | 63,864.95 | 63,530.95 | פסגה | 777 |
| ₪ 32.29 | 59.22 | 54.53 | 19,924.02 | 19,869.49 | גבע | 778 |
| ₪ 328.29 | 36.48 | 899.91 | 38,902.36 | 38,002.45 | שפל | 779 |

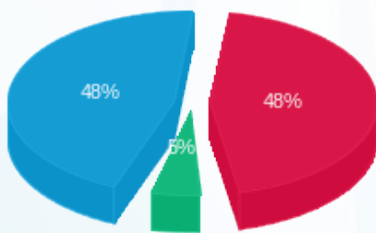
סה"כ לדייר:

| שיא ביקוש | סה"כ | שפל | גבע | פסגה |
|-----------|----------|----------|---------|----------|
| 7.69 | 1,288.44 | 899.91 | 54.53 | 334.01 |
| | ₪ 687.00 | ₪ 328.29 | ₪ 32.29 | ₪ 326.42 |

סה"כ צריכה
 סה"כ לתשלום

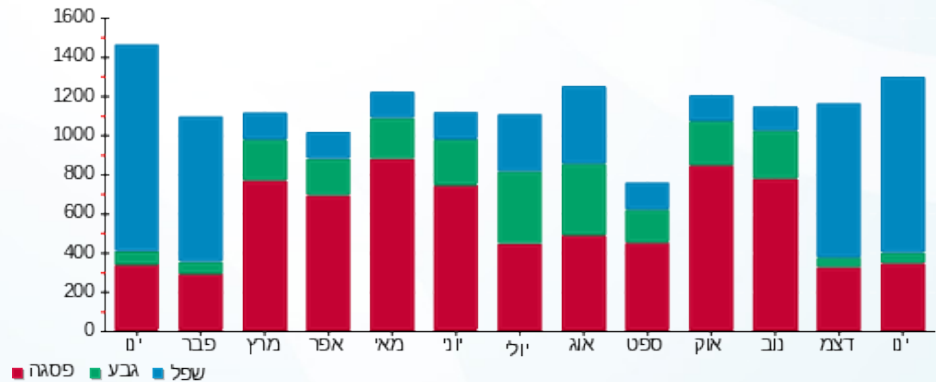
| | | |
|----------|--------------------|---------------------|
| ₪ 195.61 | תשלום קבוע | |
| ₪ 882.61 | סה"כ לתשלום | לא כולל מע"מ |

התפלגות חיוב בש"ח לפי תעו"ז



פסגה (₪ 326.42) 48%
 גבע (₪ 32.29) 4%
 שפל (₪ 328.29) 48%

הסטוריית צריכה בקוט"ש



03/02/19 תאריך הפקה:
 31/01/19 תאריך קריאה נוכחית:
 01/01/19 תאריך קריאה קודמת:

שם דייר: בניין B וובס פלנט
 שם אתר: מגדלי אור

לקוח/ה נכבד/ה, אנו מתכבדים להגיש את חישוב צריכת החשמל לתקופה 01/01/19 - 31/01/19:

וובס פלנט - 2 - 00012732

| סוג תעריף | סוג צריכה | קריאה קודמת | קריאה נוכחית | סה"כ צריכה בקוט"ש | מחיר לקוט"ש בא"ג | סה"כ לתשלום |
|--------------------------|-----------|-------------|--------------|-------------------|------------------|-------------|
| פרטי חשבון עבור תאריכים: | | | 01/01/19 | 31/01/19 | | |
| 777 | פסגה | 293,287.16 | 294,533.79 | 1,246.64 | 97.73 | 1,218.34 ₪ |
| 778 | גבע | 103,342.20 | 103,588.11 | 245.90 | 59.22 | 145.62 ₪ |
| 779 | שפל | 205,266.87 | 208,614.21 | 3,347.34 | 36.48 | 1,221.11 ₪ |

וובס פלנט - 5 - 00025055

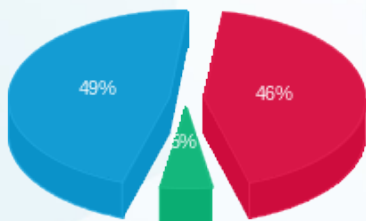
| סוג תעריף | סוג צריכה | קריאה קודמת | קריאה נוכחית | סה"כ צריכה בקוט"ש | מחיר לקוט"ש בא"ג | סה"כ לתשלום |
|--------------------------|-----------|-------------|--------------|-------------------|------------------|-------------|
| פרטי חשבון עבור תאריכים: | | | 01/01/19 | 31/01/19 | | |
| 777 | פסגה | 33,460.20 | 33,683.21 | 223.01 | 97.73 | 217.95 ₪ |
| 778 | גבע | 10,952.22 | 10,983.46 | 31.24 | 59.22 | 18.50 ₪ |
| 779 | שפל | 14,731.96 | 15,604.63 | 872.67 | 36.48 | 318.35 ₪ |

סה"כ לדייר:

| פסגה | גבע | שפל | סה"כ | שיא ביקוש |
|------------|----------|------------|------------|-----------|
| 1,469.65 | 277.14 | 4,220.002 | 5,966.79 | 16.58 |
| 1,436.29 ₪ | 164.12 ₪ | 1,539.46 ₪ | 3,139.87 ₪ | |

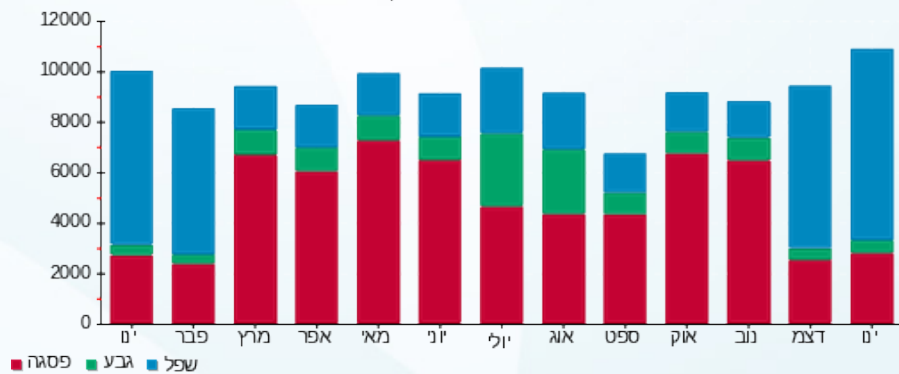
| לא כולל מע"מ | תשלום קבוע |
|--------------|-------------|
| 195.61 ₪ | |
| 3,335.48 ₪ | סה"כ לתשלום |

התפלגות חיוב בש"ח לפי תעו"ז



פסגה (1,436.29 ₪) 49%
 גבע (164.12 ₪) 5%
 שפל (1,539.46 ₪) 46%

הסטוריית צריכה בקוט"ש





03/02/19

תאריך הפקה:

שם דייר: בניין B וונדר ג'י קפה

31/01/19

תאריך קריאה נוכחית:

שם אתר: מגדלי אור

01/01/19

תאריך קריאה קודמת:

לקוח/ה נכבד/ה, אנו מתכבדים להגיש את חישוב צריכת החשמל לתקופה 01/01/19 - 31/01/19:

וונדר ג'י קפה - 4 - 00025415

| סוג תעריף | סוג צריכה | קריאה קודמת | קריאה נוכחית | סה"כ צריכה בקוט"ש | מחיר לקוט"ש בא"ג | סה"כ לתשלום |
|-----------|-----------|-------------|--------------|-------------------|------------------|-------------|
| | | 01/01/19 | 31/01/19 | | | |
| 777 | פסגה | 235,448.73 | 235,865.12 | 416.40 | 97.73 | 406.94 ₪ |
| 778 | גבע | 66,340.38 | 66,658.76 | 318.38 | 59.22 | 188.55 ₪ |
| 779 | שפל | 156,449.76 | 158,910.91 | 2,461.16 | 36.48 | 897.83 ₪ |

סה"כ לדייר:

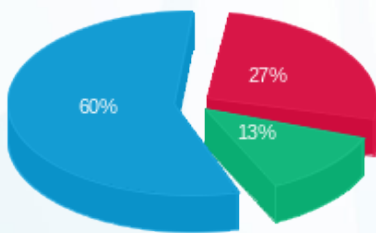
| פסגה | גבע | שפל | סה"כ | שיא ביקוש |
|----------|----------|----------|------------|-----------|
| 416.40 | 318.38 | 2,461.16 | 3,195.94 | 16.66 |
| 406.94 ₪ | 188.55 ₪ | 897.83 ₪ | 1,493.32 ₪ | |

סה"כ צריכה

סה"כ לתשלום

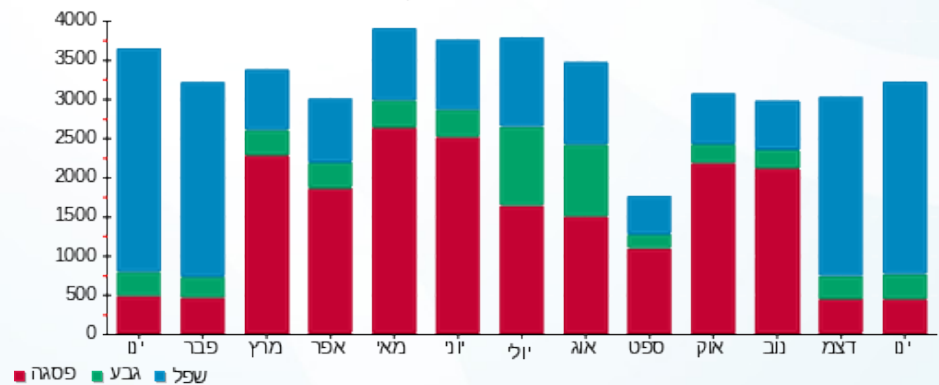
| | | |
|------------|-------------|--------------|
| 195.61 ₪ | תשלום קבוע | |
| 1,688.93 ₪ | סה"כ לתשלום | לא כולל מע"מ |

התפלגות חיוב בש"ח לפי תע"ז



- פסגה (406.94 ₪) - 60%
- גבע (188.55 ₪) - 27%
- שפל (897.83 ₪) - 13%

הסטוריית צריכה בקוט"ש





03/02/19

תאריך הפקה:

שם דייר: בניין B חלילית

31/01/19

תאריך קריאה נוכחית:

שם אתר: מגדלי אור

01/01/19

תאריך קריאה קודמת:

לקוח/ה נכבד/ה, אנו מתכבדים להגיש את חישוב צריכת החשמל לתקופה 01/01/19 - 31/01/19:

די זד מערכות - 5 - 00024405

| סה"כ לתשלום | מחיר לקוט"ש בא"ג | סה"כ צריכה בקוט"ש | קריאה נוכחית | קריאה קודמת | סוג צריכה | סוג תעריף |
|-------------|------------------|-------------------|--------------|-------------|-----------|--------------------------|
| | | | 31/01/19 | 01/01/19 | | פרטי חשבון עבור תאריכים: |
| 1,034.97 ₪ | 97.73 | 1,059.01 | 393,559.60 | 392,500.60 | פסגה | 777 |
| 96.37 ₪ | 59.22 | 162.74 | 137,214.40 | 137,051.66 | גבע | 778 |
| 684.29 ₪ | 36.48 | 1,875.80 | 301,888.17 | 300,012.37 | שפל | 779 |

סה"כ לדייר:

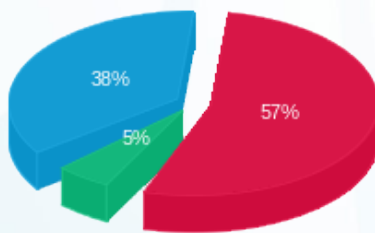
| שיא ביקוש | סה"כ | שפל | גבע | פסגה |
|-----------|------------|----------|---------|------------|
| 15.42 | 3,097.54 | 1,875.80 | 162.74 | 1,059.01 |
| | 1,815.63 ₪ | 684.29 ₪ | 96.37 ₪ | 1,034.97 ₪ |

סה"כ צריכה

סה"כ לתשלום

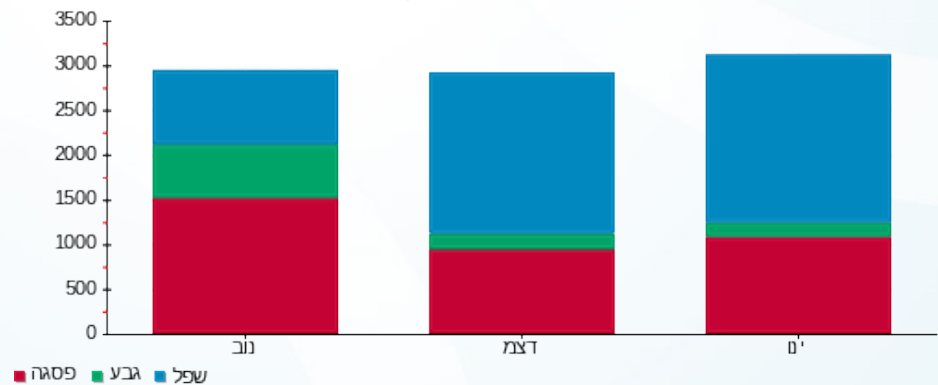
| | | |
|------------|--------------------|---------------------|
| 195.61 ₪ | תשלום קבוע | |
| 2,011.24 ₪ | סה"כ לתשלום | לא כולל מע"מ |

התפלגות חיוב בש"ח לפי תעו"ז



- פסגה (1,034.97 ₪)
- גבע (96.37 ₪)
- שפל (684.29 ₪)

הסטוריית צריכה בקוט"ש





03/02/19

תאריך הפקה:

שם דייר: בניין B לייף טרי מרקטינג

31/01/19

תאריך קריאה נוכחית:

שם אתר: מגדלי אור

01/01/19

תאריך קריאה קודמת:

לקוח/ה נכבד/ה, אנו מתכבדים להגיש את חישוב צריכת החשמל לתקופה 01/01/19 - 31/01/19:

לייף טרי מרקטינג קומה 6 - 5 - 00024972

| סוג תעריף | סוג צריכה | קריאה קודמת | קריאה נוכחית | סה"כ צריכה בקוט"ש | מחיר לקוט"ש בא"ג | סה"כ לתשלום |
|-----------|-----------|-------------|--------------|-------------------|--------------------------|-------------|
| | | | 31/01/19 | 01/01/19 | פרטי חשבון עבור תאריכים: | |
| 777 | פסגה | 61,747.08 | 62,565.07 | 817.99 | 97.73 | 799.42 ₪ |
| 778 | גבע | 37,098.86 | 37,397.99 | 299.13 | 59.22 | 177.15 ₪ |
| 779 | שפל | 48,284.51 | 51,508.64 | 3,224.13 | 36.48 | 1,176.16 ₪ |

מ"א לייף טרי מרקטינג קומה 6 - 4 - 00025058

| סוג תעריף | סוג צריכה | קריאה קודמת | קריאה נוכחית | סה"כ צריכה בקוט"ש | מחיר לקוט"ש בא"ג | סה"כ לתשלום |
|-----------|-----------|-------------|--------------|-------------------|--------------------------|-------------|
| | | | 31/01/19 | 01/01/19 | פרטי חשבון עבור תאריכים: | |
| 777 | פסגה | 517,958.40 | 519,837.34 | 1,878.94 | 97.73 | 1,836.29 ₪ |
| 778 | גבע | 258,202.51 | 258,812.66 | 610.15 | 59.22 | 361.33 ₪ |
| 779 | שפל | 411,728.20 | 417,479.16 | 5,750.96 | 36.48 | 2,097.95 ₪ |

סה"כ לדייר:

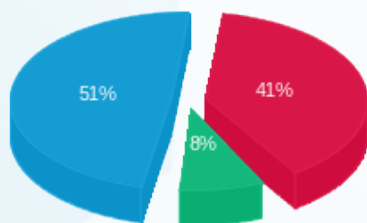
| פסגה | גבע | שפל | סה"כ | שיא ביקוש |
|------------|----------|------------|------------|-----------|
| 2,696.93 | 909.28 | 8,975.08 | 12,581.30 | 41.35 |
| ₪ 2,635.71 | ₪ 538.48 | ₪ 3,274.11 | ₪ 6,448.30 | |

סה"כ צריכה

סה"כ לתשלום

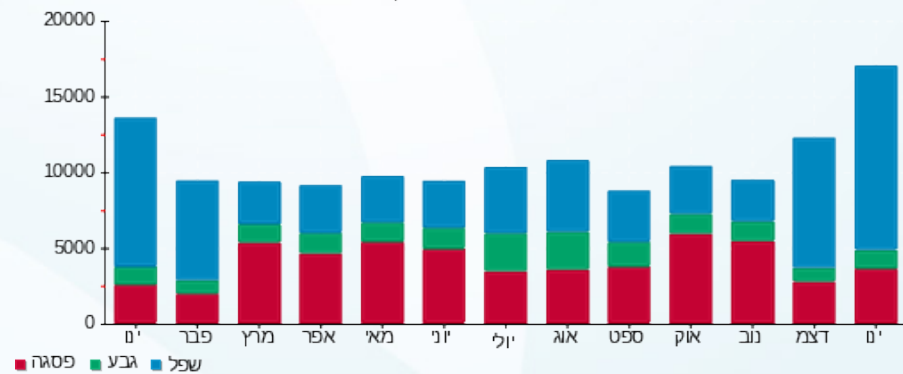
| | | |
|------------|-------------|--------------|
| ₪ 195.61 | תשלום קבוע | |
| ₪ 6,643.91 | סה"כ לתשלום | לא כולל מע"מ |

התפלגות חיוב בש"ח לפי תעו"ז



פסגה (2,635.71 ₪) 41%
 גבע (538.48 ₪) 8%
 שפל (3,274.11 ₪) 51%

הסטוריית צריכה בקוט"ש



03/02/19 תאריך הפקה:
 31/01/19 תאריך קריאה נוכחית:
 01/01/19 תאריך קריאה קודמת:

שם דייר: בניין B מעבדת רדיון
 שם אתר: מגדלי אור

לקוח/ה נכבד/ה, אנו מתכבדים להגיש את חישוב צריכת החשמל לתקופה 01/01/19 - 31/01/19:

מעבדת רדיון - 1 - 00024405

| סוג תעריף | סוג צריכה | קריאה קודמת | קריאה נוכחית | סה"כ צריכה בקוט"ש | מחיר לקוט"ש בא"ג | סה"כ לתשלום |
|--------------------------|-----------|-------------|--------------|-------------------|------------------|-------------|
| פרטי חשבון עבור תאריכים: | | | | | | |
| 777 | פסגה | 01/01/19 | 31/01/19 | 4,841.85 | 97.73 | 4,731.94 ₪ |
| 778 | גבע | 330,970.79 | 332,946.18 | 1,975.39 | 59.22 | 1,169.83 ₪ |
| 779 | שפל | 140,378.89 | 152,631.06 | 12,252.17 | 36.48 | 4,469.59 ₪ |

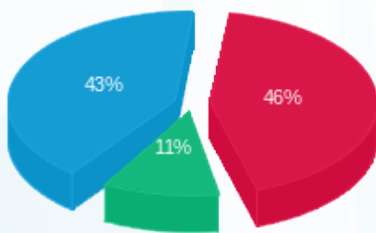
סה"כ לדייר:

| פסגה | גבע | שפל | סה"כ | שיא ביקוש |
|------------|------------|------------|-------------|-----------|
| 4,841.85 | 1,975.39 | 12,252.17 | 19,069.42 | 62.11 |
| 4,731.94 ₪ | 1,169.83 ₪ | 4,469.59 ₪ | 10,371.36 ₪ | |

סה"כ צריכה
 סה"כ לתשלום

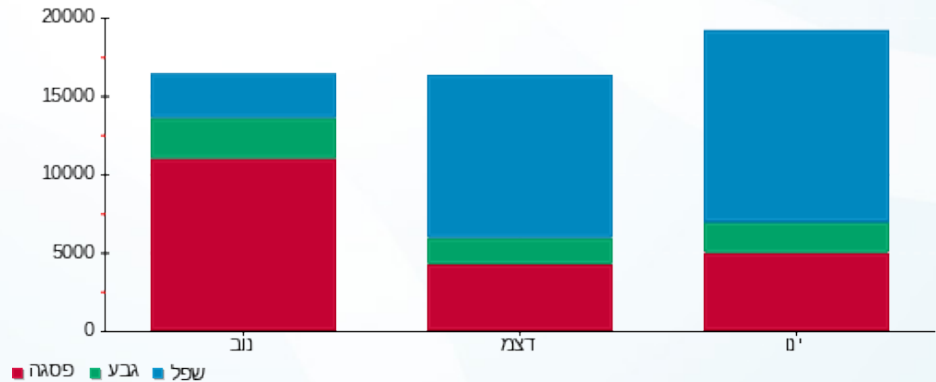
| | | |
|-------------|-------------|--------------|
| 195.61 ₪ | תשלום קבוע | |
| 10,566.97 ₪ | סה"כ לתשלום | לא כולל מע"מ |

התפלגות חיוב בש"ח לפי תעו"ז



■ פסגה (4,731.94 ₪)
 ■ גבע (1,169.83 ₪)
 ■ שפל (4,469.59 ₪)

הסטוריית צריכה בקוט"ש





03/02/19

תאריך הפקה:

שם דייר: בניין B מקאפי קומה 4

31/01/19

תאריך קריאה נוכחית:

שם אתר: מגדלי אור

01/01/19

תאריך קריאה קודמת:

לקוח/ה נכבד/ה, אנו מתכבדים להגיש את חישוב צריכת החשמל לתקופה 01/01/19 - 31/01/19:

מקאפי קומה 4 - 4 - 00024619

| סה"כ לתשלום | מחיר לקוט"ש בא"ג | סה"כ צריכה בקוט"ש | קריאה נוכחית | קריאה קודמת | סוג צריכה | סוג תעריף |
|-------------|------------------|-------------------|--------------|-------------|-----------|--------------------------|
| | | | 31/01/19 | 01/01/19 | | פרטי חשבון עבור תאריכים: |
| ₪ 68.84 | 97.73 | 70.44 | 42,908.31 | 42,837.87 | פסגה | 777 |
| ₪ 10.53 | 59.22 | 17.78 | 10,210.31 | 10,192.53 | גבע | 778 |
| ₪ 82.11 | 36.48 | 225.08 | 30,147.63 | 29,922.56 | שפל | 779 |

סה"כ לדייר:

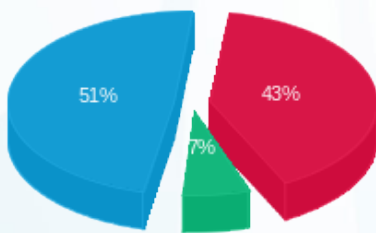
| שיא ביקוש | סה"כ | שפל | גבע | פסגה |
|-----------|----------|---------|---------|---------|
| 2.91 | 313.29 | 225.08 | 17.78 | 70.44 |
| | ₪ 161.47 | ₪ 82.11 | ₪ 10.53 | ₪ 68.84 |

סה"כ צריכה

סה"כ לתשלום

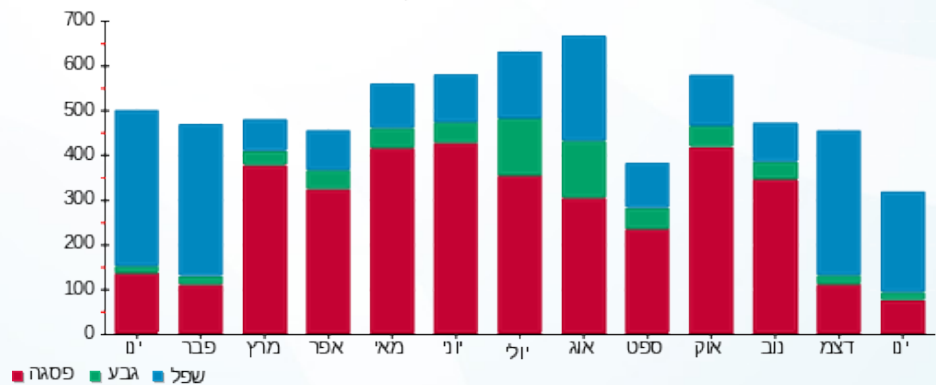
| | | |
|----------|--------------------|---------------------|
| ₪ 195.61 | תשלום קבוע | |
| ₪ 357.08 | סה"כ לתשלום | לא כולל מע"מ |

התפלגות חיוב בש"ח לפי תע"ז



פסגה (₪ 68.84) 51%
גבע (₪ 10.53) 7%
שפל (₪ 82.11) 43%

הסטוריית צריכה בקוט"ש





03/02/19 תאריך הפקה:
 31/01/19 תאריך קריאה נוכחית:
 01/01/19 תאריך קריאה קודמת:

שם דייר: בניין B מקאפי קומה 7
 שם אתר: מגדלי אור

לקוח/ה נכבד/ה, אנו מתכבדים להגיש את חישוב צריכת החשמל לתקופה 01/01/19 - 31/01/19:

מ"א מקאפי קומה 7 - 4 - 00025042

| סוג תעריף | סוג צריכה | קריאה קודמת | קריאה נוכחית | סה"כ צריכה בקוט"ש | מחיר לקוט"ש בא"ג | סה"כ לתשלום |
|--------------------------|-----------|-------------|--------------|-------------------|------------------|-------------|
| פרטי חשבון עבור תאריכים: | | | 01/01/19 | 31/01/19 | | |
| 777 | פסגה | 12,299.10 | 12,674.29 | 375.19 | 97.73 | 366.67 ₪ |
| 778 | גבע | 6,294.70 | 6,543.53 | 248.83 | 59.22 | 147.36 ₪ |
| 779 | שפל | 21,226.74 | 22,987.76 | 1,761.03 | 36.48 | 642.42 ₪ |

מקאפי - 2 - 00025058

| סוג תעריף | סוג צריכה | קריאה קודמת | קריאה נוכחית | סה"כ צריכה בקוט"ש | מחיר לקוט"ש בא"ג | סה"כ לתשלום |
|--------------------------|-----------|-------------|--------------|-------------------|------------------|-------------|
| פרטי חשבון עבור תאריכים: | | | 01/01/19 | 31/01/19 | | |
| 777 | פסגה | 909,960.83 | 915,157.58 | 5,196.75 | 97.73 | 5,078.79 ₪ |
| 778 | גבע | 475,699.69 | 477,717.63 | 2,017.94 | 59.22 | 1,195.03 ₪ |
| 779 | שפל | 0.00 | 0.00 | 0.00 | 36.48 | 0.00 ₪ |

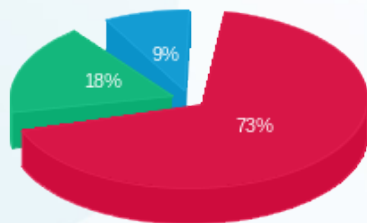
סה"כ לדיר:

| פסגה | גבע | שפל | סה"כ | שיא ביקוש |
|------------|------------|----------|------------|-----------|
| 5,571.94 | 2,266.78 | 1,761.03 | 9,599.75 | 45.96 |
| ₪ 5,445.46 | ₪ 1,342.38 | ₪ 642.42 | ₪ 7,430.27 | |

סה"כ צריכה
 סה"כ לתשלום

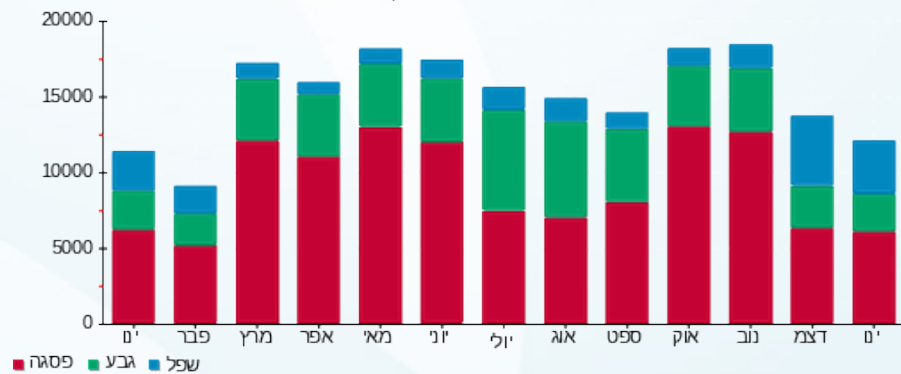
| | | |
|------------|--------------------|---------------------|
| ₪ 195.61 | תשלום קבוע | |
| ₪ 7,625.88 | סה"כ לתשלום | לא כולל מע"מ |

התפלגות חיוב בש"ח לפי תעו"ז



פסגה (₪ 5,445.46)
 גבע (₪ 1,342.38)
 שפל (₪ 642.42)

הסטוריית צריכה בקוט"ש





03/02/19

תאריך הפקה:

שם דייר: בניין B ניסקו חנות

31/01/19

תאריך קריאה נוכחית:

שם אתר: מגדלי אור

01/01/19

תאריך קריאה קודמת:

לקוח/ה נכבד/ה, אנו מתכבדים להגיש את חישוב צריכת החשמל לתקופה 01/01/19 - 31/01/19:

ניסקו חנות - 2 - 00025415

| סוג תעריף | סוג צריכה | קריאה קודמת | קריאה נוכחית | סה"כ צריכה בקוט"ש | מחיר לקוט"ש בא"ג | סה"כ לתשלום |
|--------------------------|-----------|-------------|--------------|-------------------|------------------|-------------|
| פרטי חשבון עבור תאריכים: | | | | | | |
| 777 | פסגה | 01/01/19 | 31/01/19 | 2,512.42 | 97.73 | 2,455.38 ₪ |
| 778 | גבע | 235,874.36 | 236,289.13 | 414.77 | 59.22 | 245.63 ₪ |
| 779 | שפל | 472,497.27 | 480,904.92 | 8,407.66 | 36.48 | 3,067.11 ₪ |

סה"כ לדייר:

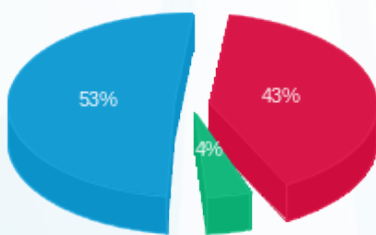
| פסגה | גבע | שפל | סה"כ | שיא ביקוש |
|------------|----------|------------|------------|-----------|
| 2,512.42 | 414.77 | 8,407.66 | 11,334.84 | 66.02 |
| 2,455.38 ₪ | 245.63 ₪ | 3,067.11 ₪ | 5,768.13 ₪ | |

סה"כ צריכה

סה"כ לתשלום

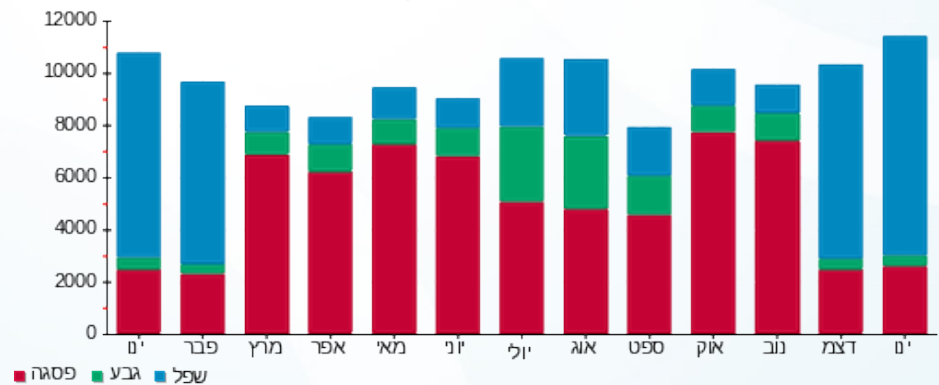
| | | |
|------------|-------------|--------------|
| 195.61 ₪ | תשלום קבוע | |
| 5,963.74 ₪ | סה"כ לתשלום | לא כולל מע"מ |

התפלגות חיוב בש"ח לפי תעו"ז



פסגה (2,455.38 ₪) 53%
 גבע (245.63 ₪) 43%
 שפל (3,067.11 ₪) 4%

הסטוריית צריכה בקוט"ש



03/02/19 תאריך הפקה:
 31/01/19 תאריך קריאה נוכחית:
 01/01/19 תאריך קריאה קודמת:

שם דייר: בניין B ניסקו משרדים
 שם אתר: מגדלי אור

לקוח/ה נכבד/ה, אנו מתכבדים להגיש את חישוב צריכת החשמל לתקופה 01/01/19 - 31/01/19:

ניסקו משרדים - 1 - 00025415

| סוג תעריף | סוג צריכה | קריאה קודמת | קריאה נוכחית | סה"כ צריכה בקוט"ש | מחיר לקוט"ש בא"ג | סה"כ לתשלום |
|--------------------------|-----------|-------------|--------------|-------------------|------------------|-------------|
| פרטי חשבון עבור תאריכים: | | | | | | |
| 777 | פסגה | 01/01/19 | 31/01/19 | 301.27 | 97.73 | 294.43 ₪ |
| 778 | גבע | 26,885.89 | 26,952.19 | 66.30 | 59.22 | 39.26 ₪ |
| 779 | שפל | 64,049.44 | 65,047.89 | 998.45 | 36.48 | 364.24 ₪ |

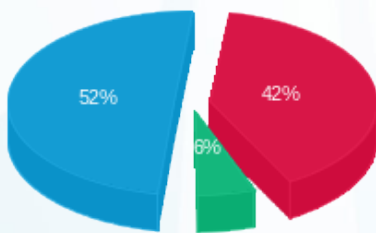
סה"כ לדייר:

| פסגה | גבע | שפל | סה"כ | שיא ביקוש |
|----------|---------|----------|----------|-----------|
| 301.27 | 66.30 | 998.45 | 1,366.02 | 10.81 |
| 294.43 ₪ | 39.26 ₪ | 364.24 ₪ | 697.92 ₪ | |

סה"כ צריכה
 סה"כ לתשלום

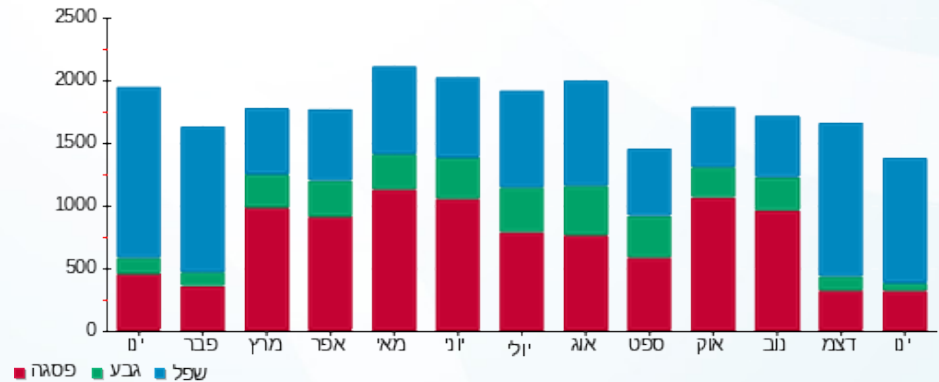
| | | |
|----------|--------------------|---------------------|
| 195.61 ₪ | תשלום קבוע | |
| 893.53 ₪ | סה"כ לתשלום | לא כולל מע"מ |

התפלגות חיוב בש"ח לפי תעו"ז



פסגה (294.43 ₪) 52%
 גבע (39.26 ₪) 6%
 שפל (364.24 ₪) 42%

הסטוריית צריכה בקוט"ש



03/02/19 תאריך הפקה:
 31/01/19 תאריך קריאה נוכחית:
 01/01/19 תאריך קריאה קודמת:

שם דייר: בניין B סול אנד פפר קומת קרקע 4
 שם אתר: מגדלי אור

לקוח/ה נכבד/ה, אנו מתכבדים להגיש את חישוב צריכת החשמל לתקופה 01/01/19 - 31/01/19:

סול אנד פפר קומת קרקע 4 - 4 - 00024405

| סוג תעריף | סוג צריכה | קריאה קודמת | קריאה נוכחית | סה"כ צריכה בקוט"ש | מחיר לקוט"ש בא"ג | סה"כ לתשלום |
|--------------------------|-----------|-------------|--------------|-------------------|------------------|-------------|
| פרטי חשבון עבור תאריכים: | | | | | | |
| 777 | פסגה | 01/01/19 | 31/01/19 | 4.80 | 97.73 | 4.69 ₪ |
| 778 | גבע | 207,565.66 | 207,567.30 | 1.64 | 59.22 | 0.97 ₪ |
| 779 | שפל | 449,246.37 | 449,283.66 | 37.29 | 36.48 | 13.60 ₪ |

סה"כ לדייר:

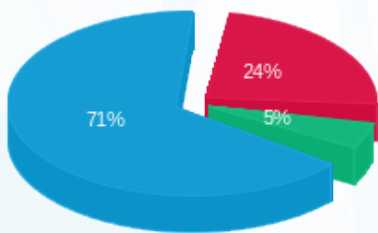
| פסגה | גבע | שפל | סה"כ | שיא ביקוש |
|--------|--------|---------|---------|-----------|
| 4.80 | 1.64 | 37.29 | 43.73 | 1.37 |
| 4.69 ₪ | 0.97 ₪ | 13.60 ₪ | 19.26 ₪ | |

סה"כ צריכה
 סה"כ לתשלום

| | |
|----------|-------------|
| 195.61 ₪ | תשלום קבוע |
| 214.87 ₪ | סה"כ לתשלום |

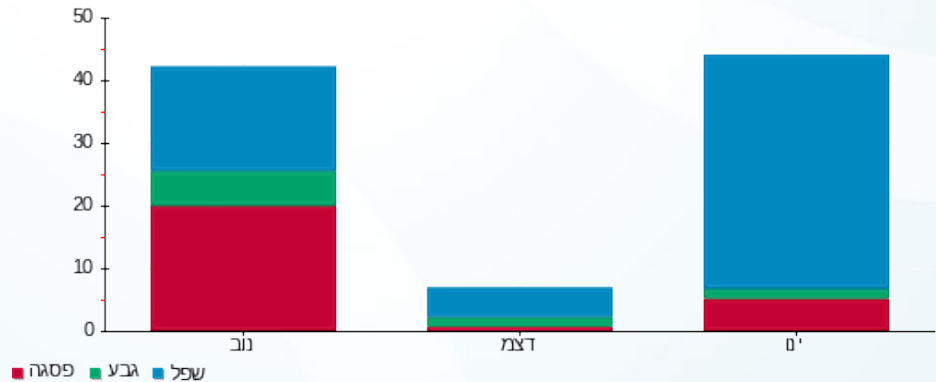
לא כולל מע"מ

התפלגות חיוב בש"ח לפי תע"ז



פסגה (4.69 ₪) 71%
 גבע (0.97 ₪) 5%
 שפל (13.60 ₪) 24%

הסטוריית צריכה בקוט"ש





03/02/19 תאריך הפקה:
 31/01/19 תאריך קריאה נוכחית:
 01/01/19 תאריך קריאה קודמת:

שם דייר: בניין B פודמייקרוס
שם אתר: מגדלי אור

לקוח/ה נכבד/ה, אנו מתכבדים להגיש את חישוב צריכת החשמל לתקופה 01/01/19 - 31/01/19:

פודמייקרוס - 2 - 00024405

| סוג תעריף | סוג צריכה | קריאה קודמת | קריאה נוכחית | סה"כ צריכה בקוט"ש | מחיר לקוט"ש בא"ג | סה"כ לתשלום |
|--------------------------|-----------|-------------|--------------|-------------------|------------------|-------------|
| פרטי חשבון עבור תאריכים: | | | 01/01/19 | 31/01/19 | | |
| 777 | פסגה | 991,553.27 | 993,273.82 | 1,720.54 | 97.73 | 1,681.49 ₪ |
| 778 | גבע | 558,494.52 | 559,657.24 | 1,162.72 | 59.22 | 688.56 ₪ |
| 779 | שפל | 438,029.48 | 444,878.40 | 6,848.92 | 36.48 | 2,498.48 ₪ |

מעלית מסעדת 7 - 00024405 - LIV

| סוג תעריף | סוג צריכה | קריאה קודמת | קריאה נוכחית | סה"כ צריכה בקוט"ש | מחיר לקוט"ש בא"ג | סה"כ לתשלום |
|--------------------------|-----------|-------------|--------------|-------------------|------------------|-------------|
| פרטי חשבון עבור תאריכים: | | | 01/01/19 | 31/01/19 | | |
| 777 | פסגה | 24,765.46 | 24,786.19 | 20.73 | 97.73 | 20.26 ₪ |
| 778 | גבע | 8,871.72 | 8,877.81 | 6.10 | 59.22 | 3.61 ₪ |
| 779 | שפל | 15,705.97 | 15,765.45 | 59.49 | 36.48 | 21.70 ₪ |

מפוח ליו (4) - 00024965 - LIV

| סוג תעריף | סוג צריכה | קריאה קודמת | קריאה נוכחית | סה"כ צריכה בקוט"ש | מחיר לקוט"ש בא"ג | סה"כ לתשלום |
|--------------------------|-----------|-------------|--------------|-------------------|------------------|-------------|
| פרטי חשבון עבור תאריכים: | | | 01/01/19 | 31/01/19 | | |
| 777 | פסגה | 50,149.43 | 50,155.43 | 6.00 | 97.73 | 5.87 ₪ |
| 778 | גבע | 26,013.95 | 26,019.84 | 5.89 | 59.22 | 3.49 ₪ |
| 779 | שפל | 16,061.15 | 16,090.20 | 29.05 | 36.48 | 10.60 ₪ |

סה"כ לדייר:

| פסגה | גבע | שפל | סה"כ | שיא ביקוש |
|------------|----------|------------|------------|-----------|
| 1,747.28 | 1,174.70 | 6,937.45 | 9,859.43 | 46.46 |
| 1,707.62 ₪ | 695.66 ₪ | 2,530.78 ₪ | 4,934.06 ₪ | |

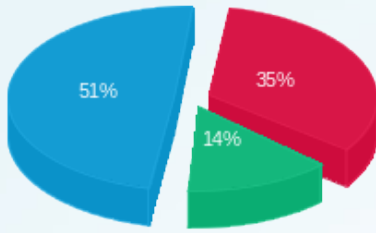
סה"כ צריכה
סה"כ לתשלום

| | | |
|------------|--------------------|---------------------|
| 195.61 ₪ | תשלום קבוע | |
| 5,129.67 ₪ | סה"כ לתשלום | לא כולל מע"מ |



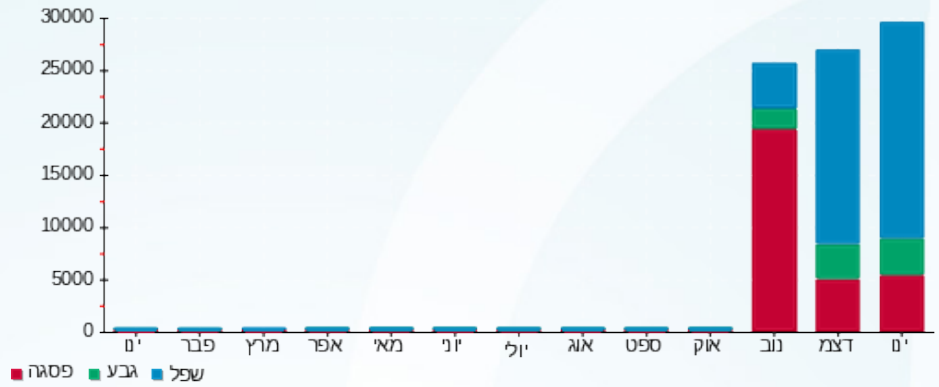


התפלגות חיוב בש"ח לפי תעו"ז



■ פסגה (1,707.62 ש"ח)
■ גבע (695.66 ש"ח)
■ שפל (2,530.78 ש"ח)

הסטוריית צריכה בקוט"ש





03/02/19 תאריך הפקה:
 31/01/19 תאריך קריאה נוכחית:
 01/01/19 תאריך קריאה קודמת:

שם דייר: בניין B קומות 9-10 רדור
שם אתר: מגדלי אור

לקוח/ה נכבד/ה, אנו מתכבדים להגיש את חישוב צריכת החשמל לתקופה 01/01/19 - 31/01/19:

רדור - 1 - 00024960

| סוג תעריף | סוג צריכה | קריאה קודמת | קריאה נוכחית | סה"כ צריכה בקוט"ש | מחיר לקוט"ש בא"ג | סה"כ לתשלום |
|--------------------------|-----------|--------------|--------------|-------------------|------------------|-------------|
| פרטי חשבון עבור תאריכים: | | | 31/01/19 | 01/01/19 | | |
| 777 | פסגה | 1,884,488.43 | 1,893,504.01 | 9,015.58 | 97.73 | 8,810.93 ₪ |
| 778 | גבע | 1,029,871.04 | 1,033,788.12 | 3,917.08 | 59.22 | 2,319.69 ₪ |
| 779 | שפל | 2,637,885.14 | 2,668,095.37 | 30,210.23 | 36.48 | 11,020.69 ₪ |

רדור - 7 - 00024960

| סוג תעריף | סוג צריכה | קריאה קודמת | קריאה נוכחית | סה"כ צריכה בקוט"ש | מחיר לקוט"ש בא"ג | סה"כ לתשלום |
|--------------------------|-----------|--------------|--------------|-------------------|------------------|-------------|
| פרטי חשבון עבור תאריכים: | | | 31/01/19 | 01/01/19 | | |
| 777 | פסגה | 1,491,010.44 | 1,500,021.74 | 9,011.30 | 97.73 | 8,806.74 ₪ |
| 778 | גבע | 773,025.12 | 776,881.89 | 3,856.77 | 59.22 | 2,283.98 ₪ |
| 779 | שפל | 1,936,544.68 | 1,966,783.34 | 30,238.66 | 36.48 | 11,031.06 ₪ |

רדור מ"א - 4 - 00024964

| סוג תעריף | סוג צריכה | קריאה קודמת | קריאה נוכחית | סה"כ צריכה בקוט"ש | מחיר לקוט"ש בא"ג | סה"כ לתשלום |
|--------------------------|-----------|-------------|--------------|-------------------|------------------|-------------|
| פרטי חשבון עבור תאריכים: | | | 31/01/19 | 01/01/19 | | |
| 777 | פסגה | 159,046.44 | 159,867.80 | 821.35 | 97.73 | 802.71 ₪ |
| 778 | גבע | 76,309.28 | 76,636.91 | 327.63 | 59.22 | 194.02 ₪ |
| 779 | שפל | 198,171.83 | 201,311.00 | 3,139.17 | 36.48 | 1,145.17 ₪ |

רדור מ"א - 6 - 00025042

| סוג תעריף | סוג צריכה | קריאה קודמת | קריאה נוכחית | סה"כ צריכה בקוט"ש | מחיר לקוט"ש בא"ג | סה"כ לתשלום |
|--------------------------|-----------|-------------|--------------|-------------------|------------------|-------------|
| פרטי חשבון עבור תאריכים: | | | 31/01/19 | 01/01/19 | | |
| 777 | פסגה | 47,483.44 | 48,647.72 | 1,164.28 | 97.73 | 1,137.85 ₪ |
| 778 | גבע | 22,110.78 | 22,665.11 | 554.33 | 59.22 | 328.27 ₪ |
| 779 | שפל | 66,980.07 | 71,260.16 | 4,280.09 | 36.48 | 1,561.38 ₪ |

סה"כ לדיר:

| | | | | |
|------|-----|-----|------|-----------|
| פסגה | גבע | שפל | סה"כ | שיא ביקוש |
|------|-----|-----|------|-----------|





סה"כ לדירה:

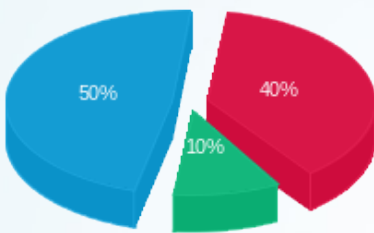
| שיא ביקוש | סה"כ | שפל | גבע | פסגה |
|-----------|-------------|-------------|------------|-------------|
| 75.10 | 96,536.47 | 67,868.15 | 8,655.81 | 20,012.51 |
| | ₪ 49,442.50 | ₪ 24,758.30 | ₪ 5,125.97 | ₪ 19,558.23 |

סה"כ צריכה

סה"כ לתשלום

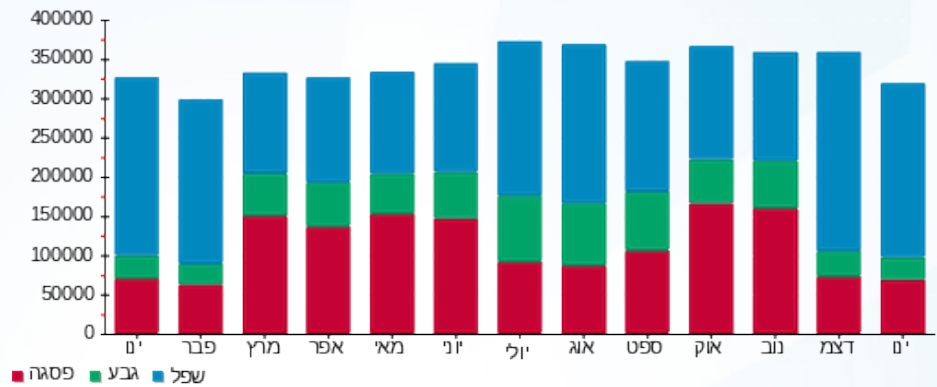
| | | |
|-------------|--------------------|---------------------|
| ₪ 195.61 | תשלום קבוע | |
| ₪ 49,638.11 | סה"כ לתשלום | לא כולל מע"מ |

התפלגות חיוב בש"ח לפי תעו"ז



- פסגה (₪ 19,558.23)
- גבע (₪ 5,125.97)
- שפל (₪ 24,758.30)

הסטוריית צריכה בקוט"ש



03/02/19 תאריך הפקה:
 31/01/19 תאריך קריאה נוכחית:
 01/01/19 תאריך קריאה קודמת:

שם דייר: בניין B רדור 2 קומה 4
 שם אתר: מגדלי אור

לקוח/ה נכבד/ה, אנו מתכבדים להגיש את חישוב צריכת החשמל לתקופה 01/01/19 - 31/01/19:

רדור קומה 4 - 3 - 00024959

| סוג תעריף | סוג צריכה | קריאה קודמת | קריאה נוכחית | סה"כ צריכה בקוט"ש | מחיר לקוט"ש בא"ג | סה"כ לתשלום |
|--------------------------|-----------|-------------|--------------|-------------------|------------------|-------------|
| פרטי חשבון עבור תאריכים: | | | 01/01/19 | 31/01/19 | | |
| 777 | פסגה | 101,410.52 | 102,472.72 | 1,062.20 | 97.73 | 1,038.09 ₪ |
| 778 | גבע | 36,287.42 | 36,652.50 | 365.09 | 59.22 | 216.21 ₪ |
| 779 | שפל | 103,013.21 | 106,391.08 | 3,377.86 | 36.48 | 1,232.24 ₪ |

רדור קומה 4 מ"א - 6 - 00024972

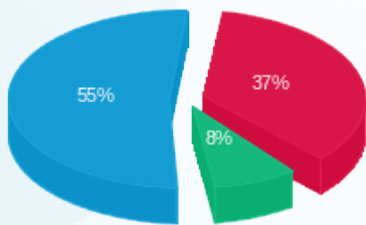
| סוג תעריף | סוג צריכה | קריאה קודמת | קריאה נוכחית | סה"כ צריכה בקוט"ש | מחיר לקוט"ש בא"ג | סה"כ לתשלום |
|--------------------------|-----------|-------------|--------------|-------------------|------------------|-------------|
| פרטי חשבון עבור תאריכים: | | | 01/01/19 | 31/01/19 | | |
| 777 | פסגה | 72,038.64 | 72,178.26 | 139.62 | 97.73 | 136.45 ₪ |
| 778 | גבע | 44,565.57 | 44,650.20 | 84.62 | 59.22 | 50.11 ₪ |
| 779 | שפל | 76,442.16 | 77,795.99 | 1,353.83 | 36.48 | 493.88 ₪ |

סה"כ לדייר:

| פסגה | גבע | שפל | סה"כ | שיא ביקוש |
|------------|----------|------------|------------|-----------|
| 1,201.82 | 449.71 | 4,731.70 | 6,383.23 | 18.73 |
| 1,174.54 ₪ | 266.32 ₪ | 1,726.12 ₪ | 3,166.98 ₪ | |

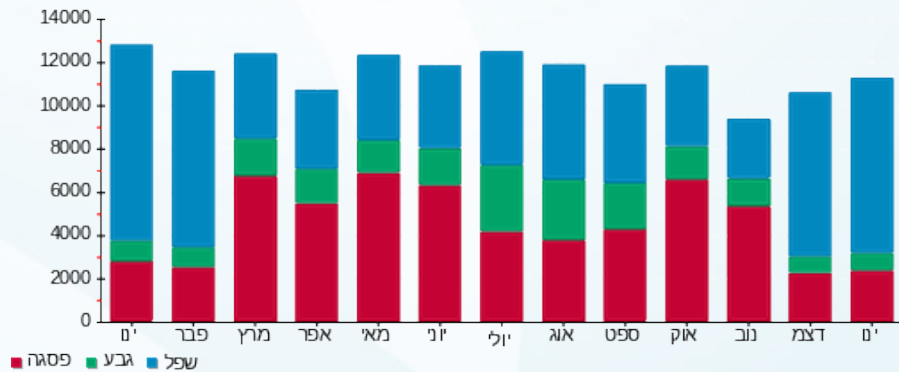
| | | |
|------------|--------------------|---------------------|
| 195.61 ₪ | תשלום קבוע | |
| 3,362.59 ₪ | סה"כ לתשלום | לא כולל מע"מ |

התפלגות חיוב בש"ח לפי תעו"ז



פסגה (1,174.54 ₪) 8%
 גבע (266.32 ₪) 37%
 שפל (1,726.12 ₪) 55%

הסטוריית צריכה בקוט"ש



03/02/19 תאריך הפקה:
 31/01/19 תאריך קריאה נוכחית:
 01/01/19 תאריך קריאה קודמת:

שם דייר: בניין B רדור קומה 2
 שם אתר: מגדלי אור

לקוח/ה נכבד/ה, אנו מתכבדים להגיש את חישוב צריכת החשמל לתקופה 01/01/19 - 31/01/19:

רדור ראשי - 8 - 00012732

| סוג תעריף | סוג צריכה | קריאה קודמת | קריאה נוכחית | סה"כ צריכה בקוט"ש | מחיר לקוט"ש בא"ג | סה"כ לתשלום |
|--------------------------|-----------|--------------|--------------|-------------------|------------------|-------------|
| פרטי חשבון עבור תאריכים: | | | 01/01/19 | 31/01/19 | | |
| 777 | פסגה | 1,223,404.41 | 1,226,054.54 | 2,650.13 | 97.73 | 2,589.97 ₪ |
| 778 | גבע | 606,681.39 | 607,664.95 | 983.56 | 59.22 | 582.46 ₪ |
| 779 | שפל | 1,111,027.49 | 1,120,182.25 | 9,154.76 | 36.48 | 3,339.66 ₪ |

ראשי מ"א רדור - 1 - 00025055

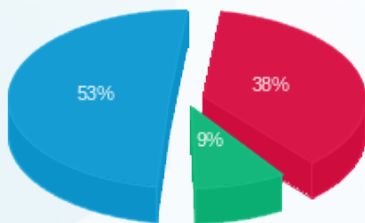
| סוג תעריף | סוג צריכה | קריאה קודמת | קריאה נוכחית | סה"כ צריכה בקוט"ש | מחיר לקוט"ש בא"ג | סה"כ לתשלום |
|--------------------------|-----------|-------------|--------------|-------------------|------------------|-------------|
| פרטי חשבון עבור תאריכים: | | | 01/01/19 | 31/01/19 | | |
| 777 | פסגה | 378,346.72 | 379,874.39 | 1,527.66 | 97.73 | 1,492.99 ₪ |
| 778 | גבע | 153,888.05 | 154,523.15 | 635.10 | 59.22 | 376.11 ₪ |
| 779 | שפל | 244,708.39 | 250,850.39 | 6,142.00 | 36.48 | 2,240.60 ₪ |

סה"כ לדירה:

| פסגה | גבע | שפל | סה"כ | שיא ביקוש |
|------------|----------|------------|-------------|-----------|
| 4,177.80 | 1,618.66 | 15,296.77 | 21,093.22 | 37.29 |
| ₪ 4,082.96 | ₪ 958.57 | ₪ 5,580.26 | ₪ 10,621.79 | |

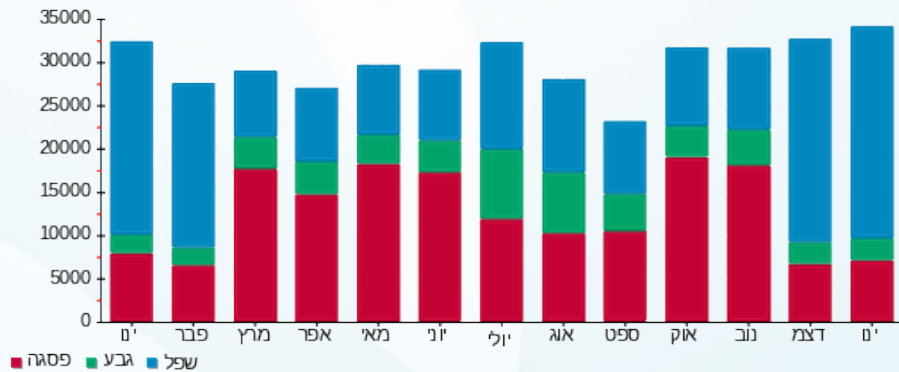
| תשלום קבוע | סה"כ לתשלום |
|------------|-------------|
| ₪ 195.61 | |
| | ₪ 10,817.40 |

התפלגות חיוב בש"ח לפי תעו"ז



פסגה (₪ 4,082.96)
 גבע (₪ 958.57)
 שפל (₪ 5,580.26)

הסטוריית צריכה בקוט"ש





03/02/19

תאריך הפקה:

שם דייר: בניין B רדור קומה 4

31/01/19

תאריך קריאה נוכחית:

שם אתר: מגדלי אור

01/01/19

תאריך קריאה קודמת:

לקוח/ה נכבד/ה, אנו מתכבדים להגיש את חישוב צריכת החשמל לתקופה 01/01/19 - 31/01/19:

רדור קומה 4 - 7 - 00024959

| סוג תעריף | סוג צריכה | קריאה קודמת | קריאה נוכחית | סה"כ צריכה בקוט"ש | מחיר לקוט"ש בא"ג | סה"כ לתשלום |
|--------------------------|-----------|-------------|--------------|-------------------|------------------|-------------|
| פרטי חשבון עבור תאריכים: | | | | | | |
| 777 | פסגה | 01/01/19 | 31/01/19 | 448.92 | 97.73 | 438.73 ₪ |
| 778 | גבע | 16,780.82 | 17,058.14 | 277.32 | 59.22 | 164.23 ₪ |
| 779 | שפל | 55,740.98 | 57,901.49 | 2,160.51 | 36.48 | 788.15 ₪ |

סה"כ לדייר:

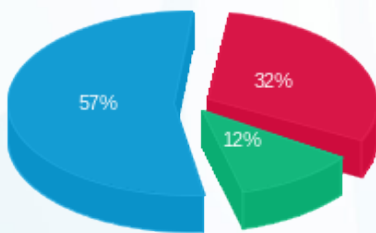
| פסגה | גבע | שפל | סה"כ | שיא ביקוש |
|----------|----------|----------|------------|-----------|
| 448.92 | 277.32 | 2,160.51 | 2,886.75 | 10.86 |
| 438.73 ₪ | 164.23 ₪ | 788.15 ₪ | 1,391.11 ₪ | |

סה"כ צריכה

סה"כ לתשלום

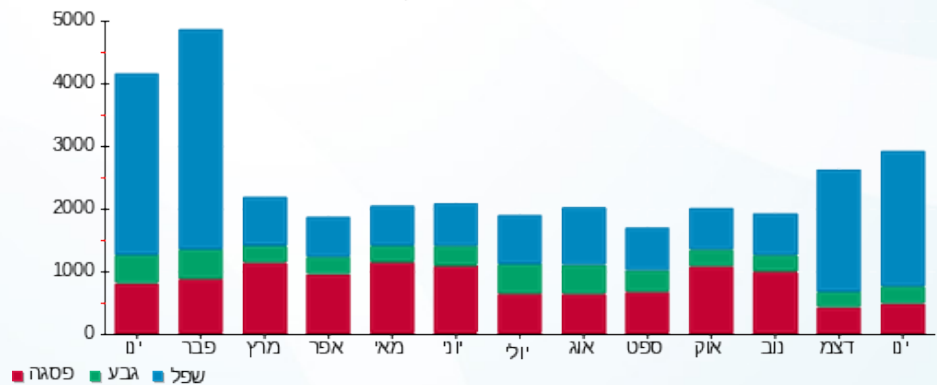
| | | |
|------------|-------------|--------------|
| 195.61 ₪ | תשלום קבוע | |
| 1,586.72 ₪ | סה"כ לתשלום | לא כולל מע"מ |

התפלגות חיוב בש"ח לפי תע"ז



- פסגה (438.73 ₪) 57%
- גבע (164.23 ₪) 12%
- שפל (788.15 ₪) 32%

הסטוריית צריכה בקוט"ש





03/02/19 תאריך הפקה:
 31/01/19 תאריך קריאה נוכחית:
 01/01/19 תאריך קריאה קודמת:

שם דייר: לוחות ציבוריים 1-3
 שם אתר: מגדלי אור

לקוח/ה נכבד/ה, אנו מתכבדים להגיש את חישוב צריכת החשמל לתקופה 01/01/19 - 31/01/19:

לוחות ציבוריים 1-3 - 7 - 00024970

| סה"כ לתשלום | מחיר לקוט"ש בא"ג | סה"כ צריכה בקוט"ש | קריאה נוכחית | קריאה קודמת | סוג צריכה | סוג תעריף |
|-------------|------------------|-------------------|--------------|-------------|--------------------------|-----------|
| | | | 31/01/19 | 01/01/19 | פרטי חשבון עבור תאריכים: | |
| 1,468.97 ₪ | 97.73 | 1,503.09 | 301,976.30 | 300,473.21 | פסגה | 777 |
| 297.23 ₪ | 59.22 | 501.91 | 224,843.87 | 224,341.97 | גבע | 778 |
| 1,557.79 ₪ | 36.48 | 4,270.25 | 476,269.00 | 471,998.75 | שפל | 779 |

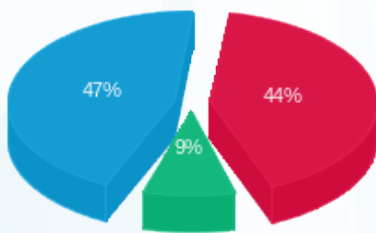
סה"כ לדייר:

| שיא ביקוש | סה"כ | שפל | גבע | פסגה |
|-----------|------------|------------|----------|------------|
| 12.78 | 6,275.24 | 4,270.25 | 501.91 | 1,503.09 |
| | 3,323.98 ₪ | 1,557.79 ₪ | 297.23 ₪ | 1,468.97 ₪ |

סה"כ צריכה
 סה"כ לתשלום

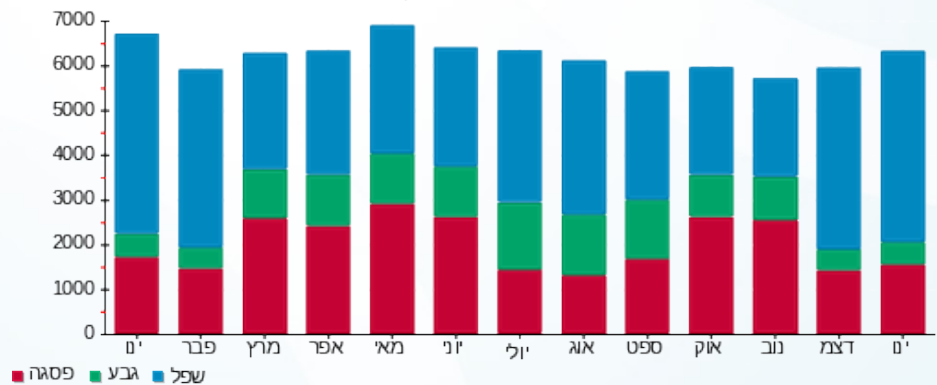
| | | |
|------------|--------------------|---------------------|
| 195.61 ₪ | תשלום קבוע | |
| 3,519.59 ₪ | סה"כ לתשלום | לא כולל מע"מ |

התפלגות חיוב בש"ח לפי תעו"ז



פסגה (1,468.97 ₪) 47%
 גבע (297.23 ₪) 9%
 שפל (1,557.79 ₪) 44%

הסטוריית צריכה בקוט"ש





03/02/19

תאריך הפקה:

שם דייר: לוחות ציבוריים 4-8

31/01/19

תאריך קריאה נוכחית:

שם אתר: מגדלי אור

01/01/19

תאריך קריאה קודמת:

לקוח/ה נכבד/ה, אנו מתכבדים להגיש את חישוב צריכת החשמל לתקופה 01/01/19 - 31/01/19:

לוחות ציבוריים 4-8 - 6 - 00024970

| סה"כ לתשלום | מחיר לקוט"ש בא"ג | סה"כ צריכה בקוט"ש | קריאה נוכחית | קריאה קודמת | סוג צריכה | סוג תעריף |
|-------------|------------------|-------------------|--------------|-------------|-----------|--------------------------|
| | | | 31/01/19 | 01/01/19 | | פרטי חשבון עבור תאריכים: |
| 1,014.80 ₪ | 97.73 | 1,038.37 | 211,476.21 | 210,437.84 | פסגה | 777 |
| 149.05 ₪ | 59.22 | 251.69 | 126,974.99 | 126,723.29 | גבע | 778 |
| 974.85 ₪ | 36.48 | 2,672.30 | 227,688.12 | 225,015.82 | שפל | 779 |

סה"כ לדייר:

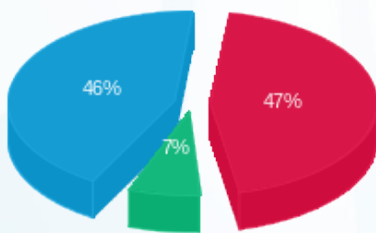
| שיא ביקוש | סה"כ | שפל | גבע | פסגה |
|-----------|------------|----------|----------|------------|
| 8.88 | 3,962.36 | 2,672.30 | 251.69 | 1,038.37 |
| | 2,138.71 ₪ | 974.85 ₪ | 149.05 ₪ | 1,014.80 ₪ |

סה"כ צריכה

סה"כ לתשלום

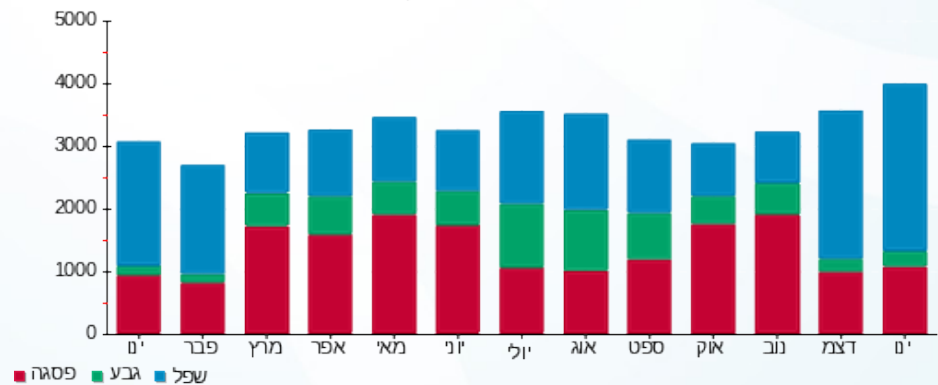
| | | |
|------------|--------------------|---------------------|
| 195.61 ₪ | תשלום קבוע | |
| 2,334.32 ₪ | סה"כ לתשלום | לא כולל מע"מ |

התפלגות חיוב בש"ח לפי תעו"ז



- פסגה (1,014.80 ₪)
- גבע (149.05 ₪)
- שפל (974.85 ₪)

הסטוריית צריכה בקוט"ש



03/02/19 תאריך הפקה:
 31/01/19 תאריך קריאה נוכחית:
 01/01/19 תאריך קריאה קודמת:

שם דייר: לוחות ציבוריים קומות 9-12
 שם אתר: מגדלי אור

לקוח/ה נכבד/ה, אנו מתכבדים להגיש את חישוב צריכת החשמל לתקופה 01/01/19 - 31/01/19:

לוחות ציבוריים קומות 9-12 - 5 - 00024970

| סוג תעריף | סוג צריכה | קריאה קודמת | קריאה נוכחית | סה"כ צריכה בקוט"ש | מחיר לקוט"ש בא"ג | סה"כ לתשלום |
|--------------------------|-----------|-------------|--------------|-------------------|------------------|-------------|
| פרטי חשבון עבור תאריכים: | | | | | | |
| 777 | פסגה | 01/01/19 | 31/01/19 | 1,017.87 | 97.73 | 994.76 ₪ |
| 778 | גבע | 102,545.40 | 102,815.19 | 269.79 | 59.22 | 159.77 ₪ |
| 779 | שפל | 181,044.49 | 183,816.31 | 2,771.82 | 36.48 | 1,011.16 ₪ |

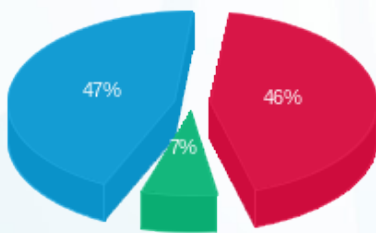
סה"כ לדייר:

| פסגה | גבע | שפל | סה"כ | שיא ביקוש |
|----------|----------|------------|------------|-----------|
| 1,017.87 | 269.79 | 2,771.82 | 4,059.48 | 10.81 |
| 994.76 ₪ | 159.77 ₪ | 1,011.16 ₪ | 2,165.69 ₪ | |

סה"כ צריכה
 סה"כ לתשלום

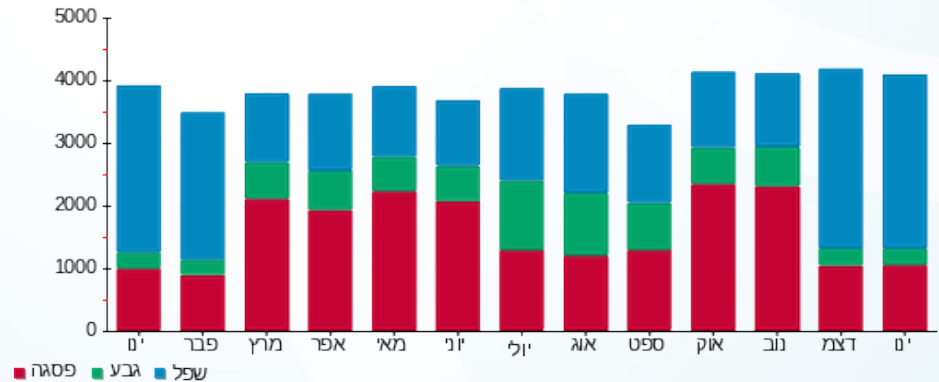
| | | |
|------------|-------------|--------------|
| 195.61 ₪ | תשלום קבוע | |
| 2,361.30 ₪ | סה"כ לתשלום | לא כולל מע"מ |

התפלגות חיוב בש"ח לפי תעו"ז



פסגה (994.76 ₪) 47%
 גבע (159.77 ₪) 7%
 שפל (1,011.16 ₪) 46%

הסטוריית צריכה בקוט"ש





03/02/19 תאריך הפקה:
 31/01/19 תאריך קריאה נוכחית:
 01/01/19 תאריך קריאה קודמת:

שם דייר: שנאי 1 - ק קרקע
 שם אתר: מגדלי אור

לקוח/ה נכבד/ה, אנו מתכבדים להגיש את חישוב צריכת החשמל לתקופה 01/01/19 - 31/01/19:

שנאי 1 - ק קרקע - 3 - 00024624

| סה"כ לתשלום | מחיר לקוט"ש בא"ג | סה"כ צריכה בקוט"ש | קריאה נוכחית | קריאה קודמת | סוג צריכה | סוג תעריף |
|-------------|------------------|-------------------|--------------|--------------|--------------------------|-----------|
| | | | 31/01/19 | 01/01/19 | פרטי חשבון עבור תאריכים: | |
| 15,557.83 ₪ | 97.73 | 15,919.20 | 5,009,340.80 | 4,993,421.60 | פסגה | 777 |
| 3,618.34 ₪ | 59.22 | 6,110.00 | 3,332,273.08 | 3,326,163.08 | גבע | 778 |
| 19,593.12 ₪ | 36.48 | 53,709.20 | 6,153,725.24 | 6,100,016.04 | שפל | 779 |

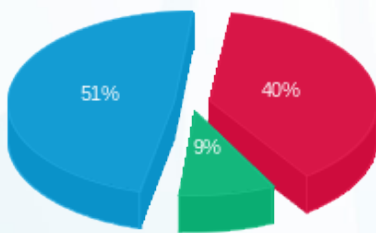
סה"כ לדייר:

| שיא ביקוש | סה"כ | שפל | גבע | פסגה |
|-----------|-------------|-------------|------------|-------------|
| 371.04 | 75,738.40 | 53,709.20 | 6,110.00 | 15,919.20 |
| | 38,769.29 ₪ | 19,593.12 ₪ | 3,618.34 ₪ | 15,557.83 ₪ |

סה"כ צריכה
 סה"כ לתשלום

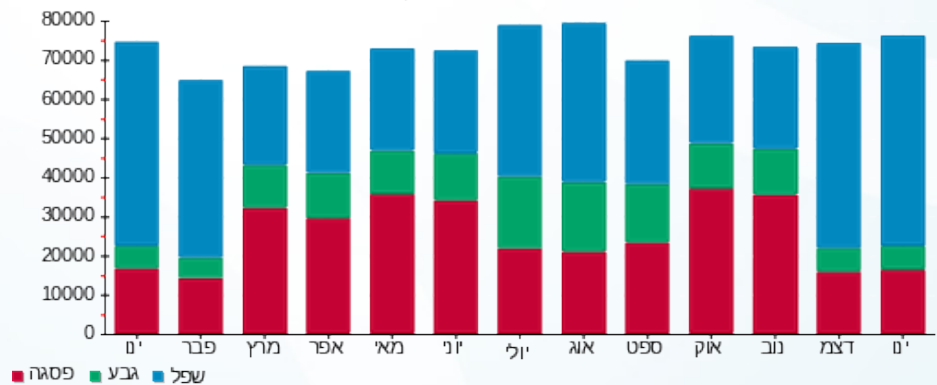
| | | |
|-------------|--------------------|---------------------|
| 195.61 ₪ | תשלום קבוע | |
| 38,964.90 ₪ | סה"כ לתשלום | לא כולל מע"מ |

התפלגות חיוב בש"ח לפי תעו"ז



■ פסגה (15,557.83 ₪)
 ■ גבע (3,618.34 ₪)
 ■ שפל (19,593.12 ₪)

הסטוריית צריכה בקוט"ש





03/02/19 תאריך הפקה:
 31/01/19 תאריך קריאה נוכחית:
 01/01/19 תאריך קריאה קודמת:

שם דייר: שניא 2 - ק קרקע
 שם אתר: מגדלי אור

לקוח/ה נכבד/ה, אנו מתכבדים להגיש את חישוב צריכת החשמל לתקופה 01/01/19 - 31/01/19:

שניא 2 - ק קרקע - 7 - 00024613

| סוג תעריף | סוג צריכה | קריאה קודמת | קריאה נוכחית | סה"כ צריכה בקוט"ש | מחיר לקוט"ש בא"ג | סה"כ לתשלום |
|-----------|-----------|---------------|---------------|-------------------|------------------|-------------|
| | | 01/01/19 | 31/01/19 | | | |
| 777 | פסגה | 9,528,127.96 | 9,574,153.24 | 46,025.28 | 97.73 | 44,980.51 ₪ |
| 778 | גבע | 5,879,063.52 | 5,897,046.08 | 17,982.56 | 59.22 | 10,649.27 ₪ |
| 779 | שפל | 11,618,409.36 | 11,749,811.08 | 131,401.72 | 36.48 | 47,935.35 ₪ |

סה"כ לדייר:

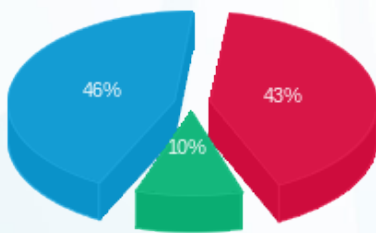
| פסגה | גבע | שפל | סה"כ | שיא ביקוש |
|-------------|-------------|-------------|--------------|-----------|
| 46,025.28 | 17,982.56 | 131,401.72 | 195,409.56 | 411.68 |
| ₪ 44,980.51 | ₪ 10,649.27 | ₪ 47,935.35 | ₪ 103,565.13 | |

סה"כ צריכה

סה"כ לתשלום

| | | |
|--------------|-------------|--------------|
| ₪ 195.61 | תשלום קבוע | |
| ₪ 103,760.74 | סה"כ לתשלום | לא כולל מע"מ |

התפלגות חיוב בש"ח לפי תעו"ז



פסגה (₪ 44,980.51) 46%
 גבע (₪ 10,649.27) 10%
 שפל (₪ 47,935.35) 43%

הסטוריית צריכה בקוט"ש

