



03/02/19

תאריך הפקה:

31/01/19

תאריך קריאה נוכחית:

01/01/19

תאריך קריאה קודמת:

שם דייר: חנות 20 - חינאווי  
שם אתר: פאזר סנטר זואן חולון

לקוח/ה נכבד/ה, אנו מתכבדים להגיש את חישוב צריכת החשמל לתקופה 01/01/19 - 31/01/19:

חנות 20 - חינאווי - 3 - 16193894

סה"כ לתשלום	מחיר לקוט"ש בא"ג	סה"כ צריכה בקוט"ש	קריאה נוכחית	קריאה קודמת	סוג צריכה	סוג תעריף
			31/01/19	01/01/19		פרטי חשבון עבור תאריכים:
₪ 678.34	97.73	694.10	18,109.80	17,415.70	פסגה	777
₪ 26.29	59.22	44.40	7,116.60	7,072.20	גבע	778
₪ 369.54	36.48	1,013.00	8,274.50	7,261.50	שפל	779

סה"כ לדייר:

שיא ביקוש	סה"כ	שפל	גבע	פסגה
13.24	1,751.50	1,013.00	44.40	694.10
	₪ 1,074.18	₪ 369.54	₪ 26.29	₪ 678.34

סה"כ צריכה

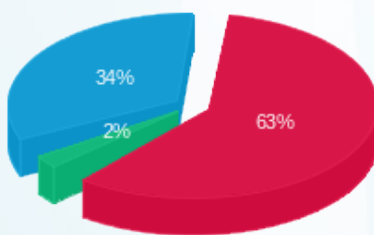
סה"כ לתשלום

₪ 195.61	<b>תשלום קבוע</b>	
₪ 1,269.79	<b>סה"כ לתשלום</b>	<b>לא כולל מע"מ</b>



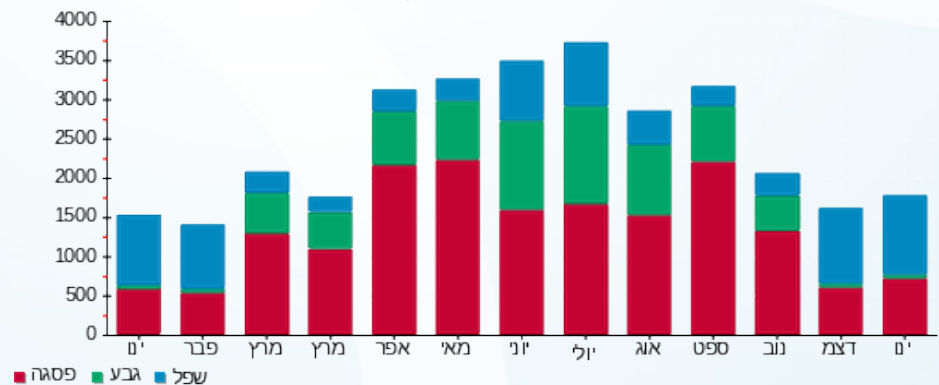
31011922707

התפלגות חיוב בש"ח לפי תעו"ז



פסגה (₪ 678.34)  
גבע (₪ 26.29)  
שפל (₪ 369.54)

הסטוריית צריכה בקוט"ש



פסגה גבע שפל

