



03/02/19

תאריך הפקה:

שם דייר: קומה 2 ממד מלאנוקס

31/01/19

תאריך קריאה נוכחית:

שם אתר: מבנה קריאטק יוקנעם

01/01/19

תאריך קריאה קודמת:

לקוח/ה נכבד/ה, אנו מתכבדים להגיש את חישוב צריכת החשמל לתקופה 01/01/19 - 31/01/19:

הזנה ממד מלאנוקס קומה 2 - 1 - 13199896

| סוג תעריף | סוג צריכה | קריאה קודמת | קריאה נוכחית | סה"כ צריכה בקוט"ש | מחיר לקוט"ש בא"ג | סה"כ לתשלום |
|--------------------------|-----------|-------------|--------------|-------------------|------------------|-------------|
| פרטי חשבון עבור תאריכים: | | | | | | |
| 777 | פסגה | 01/01/19 | 31/01/19 | 97.20 | 97.73 | 94.99 ₪ |
| 778 | גבע | 1,791.90 | 1,834.00 | 42.10 | 59.22 | 24.93 ₪ |
| 779 | שפל | 5,749.90 | 6,130.20 | 380.30 | 36.48 | 138.73 ₪ |

סה"כ לדייר:

| פסגה | גבע | שפל | סה"כ | שיא ביקוש |
|---------|---------|----------|----------|-----------|
| 97.20 | 42.10 | 380.30 | 519.60 | |
| 94.99 ₪ | 24.93 ₪ | 138.73 ₪ | 258.66 ₪ | |

סה"כ צריכה

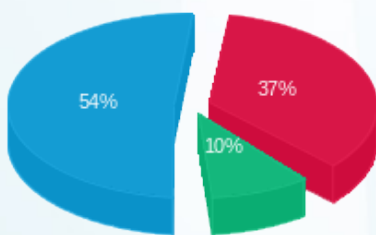
סה"כ לתשלום

| | | |
|----------|-------------|--------------|
| 195.61 ₪ | תשלום קבוע | |
| 454.27 ₪ | סה"כ לתשלום | לא כולל מע"מ |



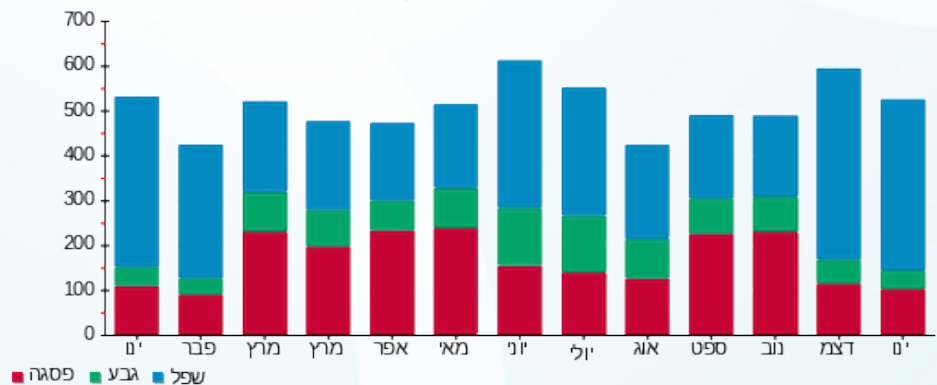
31011916818

התפלגות חיוב בש"ח לפי תעו"ז



פסגה (94.99 ₪) ■
גבע (24.93 ₪) ■
שפל (138.73 ₪) ■

הסטוריית צריכה בקוט"ש



פסגה ■ גבע ■ שפל

