



04/02/19 תאריך הפקה:
 31/01/19 תאריך קריאה נוכחית:
 01/01/19 תאריך קריאה קודמת:

שם דייר: אלמ
 שם אתר: עזריאלי רמלה

לקוח/ה נכבד/ה, אנו מתכבדים להגיש את חישוב צריכת החשמל לתקופה 01/01/19 - 31/01/19:

אלמ - 14 - 16226499

סוג תעריף	סוג צריכה	קריאה קודמת	קריאה נוכחית	סה"כ צריכה בקוט"ש	מחיר לקוט"ש בא"ג	סה"כ לתשלום
פרטי חשבון עבור תאריכים:						
777	פסגה	01/01/19	31/01/19	1,745.20	97.73	1,705.58 ₪
778	גבע	10,441.80	10,549.40	107.60	59.22	63.72 ₪
779	שפל	13,027.60	15,509.80	2,482.20	36.48	905.51 ₪

תוספת עבור גודל חיבור 69KVA

סוג תשלום	הערה
5.41 ₪	תוספת עבור גודל חיבור 69KVA

סה"כ לדייר:

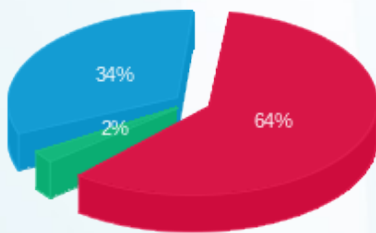
פסגה	גבע	שפל	סה"כ	שיא ביקוש
1,745.20	107.60	2,482.20	4,335.00	15.10
1,705.58 ₪	63.72 ₪	905.51 ₪	2,674.81 ₪	

סה"כ צריכה
 סה"כ לתשלום

195.61 ₪	תשלום קבוע
2,875.83 ₪	סה"כ לתשלום

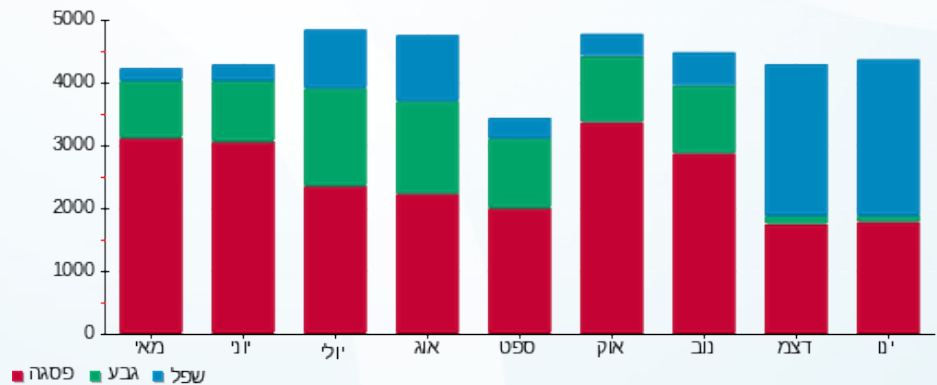
לא כולל מע"מ

התפלגות חיוב בש"ח לפי תע"ז



פסגה (1,705.58 ₪)
 גבע (63.72 ₪)
 שפל (905.51 ₪)

הסטוריית צריכה בקוט"ש



פסגה גבע שפל

