



06/02/19 תאריך הפקה:  
 31/01/19 תאריך קריאה נוכחית:  
 01/01/19 תאריך קריאה קודמת:

**שם דייר:** אדווארדס קומה 3  
**שם אתר:** טרמינל פארק אור יהודה  
 תאריך כניסה: 24/01/19

**לקוח/ה נכבד/ה, אנו מתכבדים להגיש את חישוב צריכת החשמל לתקופה 24/01/19 - 31/01/19:**
**אדווארדס קומה 3 מא 1 - 81022485**

סוג תעריף	סוג צריכה	קריאה קודמת	קריאה נוכחית	סה"כ צריכה בקוט"ש	מחיר לקוט"ש בא"ג	סה"כ לתשלום
			31/01/19	24/01/19	פרטי חשבון עבור תאריכים:	
777	פסגה	135.51	1,012.04	876.53	97.73	856.63 ₪
778	גבע	0.00	416.19	416.19	59.22	246.47 ₪
779	שפל	176.46	3,317.36	3,140.90	36.48	1,145.80 ₪

**אדווארדס בלתי חיוני קומה 3 - 7 - 81036702**

סוג תעריף	סוג צריכה	קריאה קודמת	קריאה נוכחית	סה"כ צריכה בקוט"ש	מחיר לקוט"ש בא"ג	סה"כ לתשלום
			31/01/19	24/01/19	פרטי חשבון עבור תאריכים:	
777	פסגה	509,976.40	511,453.60	1,477.20	97.73	1,443.67 ₪
778	גבע	160,944.40	161,573.20	628.80	59.22	372.38 ₪
779	שפל	412,840.40	418,034.40	5,194.00	36.48	1,894.77 ₪

**אדווארדס בלתי חיוני קומה 3 - 8 - 81038252**

סוג תעריף	סוג צריכה	קריאה קודמת	קריאה נוכחית	סה"כ צריכה בקוט"ש	מחיר לקוט"ש בא"ג	סה"כ לתשלום
			31/01/19	24/01/19	פרטי חשבון עבור תאריכים:	
777	פסגה	547,264.00	547,429.50	165.50	97.73	161.74 ₪
778	גבע	147,245.50	147,300.00	54.50	59.22	32.27 ₪
779	שפל	407,024.50	407,573.00	548.50	36.48	200.09 ₪

**סה"כ לדייר:**

פסגה	גבע	שפל	סה"כ	שיא ביקוש
2,519.23	1,099.49	8,883.40	12,502.12	49.60
₪ 2,462.04	₪ 651.12	₪ 3,240.66	₪ 6,353.83	

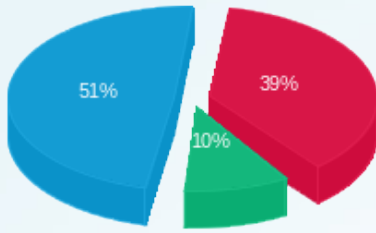
סה"כ צריכה  
 סה"כ לתשלום

0.00 ₪	<b>תשלום קבוע</b>	
6,353.83 ₪	<b>סה"כ לתשלום</b>	<b>לא כולל מע"מ</b>



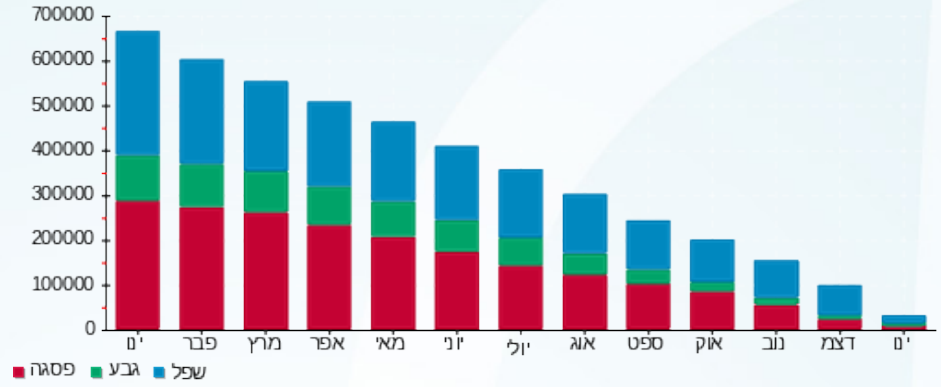


התפלגות חיוב בש"ח לפי תעו"ז



פסגה (2,462.04) ₪  
 גבע (651.12) ₪  
 שפל (3,240.66) ₪

הסטוריית צריכה בקוט"ש





06/02/19 תאריך הפקה:  
 31/01/19 תאריך קריאה נוכחית:  
 01/01/19 תאריך קריאה קודמת:

שם דייר: אל על  
 שם אתר: טרמינל פארק אור יהודה

לקוח/ה נכבד/ה, אנו מתכבדים להגיש את חישוב צריכת החשמל לתקופה 01/01/19 - 31/01/19:

אל-על מאור וכח בנין 2 ק. 3 - 5 - 81029749

סוג תעריף	סוג צריכה	קריאה קודמת	קריאה נוכחית	סה"כ צריכה בקוט"ש	מחיר לקוט"ש בא"ג	סה"כ לתשלום
פרטי חשבון עבור תאריכים:			01/01/19	31/01/19		
777	פסגה	221,986.20	223,243.40	1,257.20	97.73	1,228.66 ₪
778	גבע	61,919.70	62,373.80	454.10	59.22	268.92 ₪
779	שפל	151,177.80	155,314.20	4,136.40	36.48	1,508.96 ₪

אל-על מ-א בנין 2 ק. 3 - 5 - 81036557

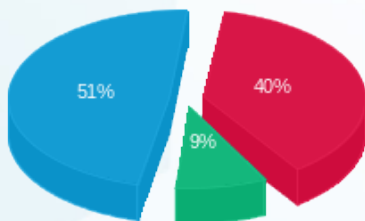
סוג תעריף	סוג צריכה	קריאה קודמת	קריאה נוכחית	סה"כ צריכה בקוט"ש	מחיר לקוט"ש בא"ג	סה"כ לתשלום
פרטי חשבון עבור תאריכים:			01/01/19	31/01/19		
777	פסגה	37,156.40	37,650.40	494.00	97.73	482.79 ₪
778	גבע	17,785.20	17,988.00	202.80	59.22	120.10 ₪
779	שפל	59,659.20	61,456.40	1,797.20	36.48	655.62 ₪

סה"כ לדירה:

פסגה	גבע	שפל	סה"כ	שיא ביקוש
1,751.20	656.90	5,933.60	8,341.70	21.00
1,711.45 ₪	389.02 ₪	2,164.58 ₪	4,265.04 ₪	

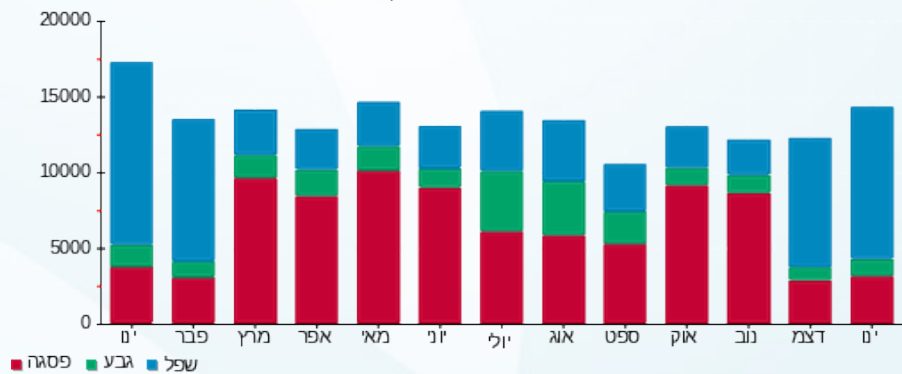
תשלום קבוע	סה"כ לתשלום
0.00 ₪	4,265.04 ₪
לא כולל מע"מ	

התפלגות חיוב בש"ח לפי תעו"ז



פסגה (1,711.45 ₪)  
 גבע (389.02 ₪)  
 שפל (2,164.58 ₪)

הסטוריית צריכה בקוט"ש





06/02/19

תאריך הפקה:

שם דייר: אל על - מועדון הנוסע המתמיד

31/01/19

תאריך קריאה נוכחית:

שם אתר: טרמינל פארק אור יהודה

01/01/19

תאריך קריאה קודמת:

לקוח/ה נכבד/ה, אנו מתכבדים להגיש את חישוב צריכת החשמל לתקופה 01/01/19 - 31/01/19:

אל על מ"א ק. 3 - 2 - 81036557

סוג תעריף	סוג צריכה	קריאה קודמת	קריאה נוכחית	סה"כ צריכה בקוט"ש	מחיר לקוט"ש בא"ג	סה"כ לתשלום
			01/01/19	31/01/19	פרטי חשבון עבור תאריכים:	
777	פסגה	11,530.40	11,611.90	81.50	97.73	79.65 ₪
778	גבע	5,585.30	5,626.20	40.90	59.22	24.22 ₪
779	שפל	15,892.00	16,192.40	300.40	36.48	109.59 ₪

אל על 2 מאור וכוח - 7 - 81038252

סוג תעריף	סוג צריכה	קריאה קודמת	קריאה נוכחית	סה"כ צריכה בקוט"ש	מחיר לקוט"ש בא"ג	סה"כ לתשלום
			01/01/19	31/01/19	פרטי חשבון עבור תאריכים:	
777	פסגה	70,440.88	71,012.00	571.13	97.73	558.16 ₪
778	גבע	19,875.63	20,133.50	257.88	59.22	152.71 ₪
779	שפל	49,970.25	52,005.50	2,035.25	36.48	742.46 ₪

סה"כ לדיר:

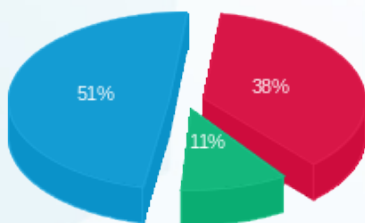
פסגה	גבע	שפל	סה"כ	שיא ביקוש
652.63	298.78	2,335.65	3,287.05	12.38
₪ 637.81	₪ 176.93	₪ 852.05	₪ 1,666.79	

סה"כ צריכה

סה"כ לתשלום

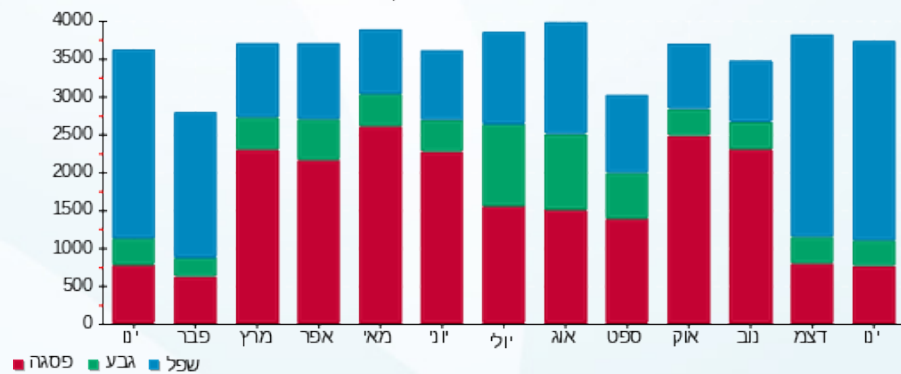
₪ 0.00	תשלום קבוע	
₪ 1,666.79	סה"כ לתשלום	לא כולל מע"מ

התפלגות חיוב בש"ח לפי תעו"ז



פסגה (₪ 637.81)  
גבע (₪ 176.93)  
שפל (₪ 852.05)

הסטוריית צריכה בקוט"ש





06/02/19

תאריך הפקה:

שם דייר: אלסייד

31/01/19

תאריך קריאה נוכחית:

שם אתר: טרמינל פארק אור יהודה

01/01/19

תאריך קריאה קודמת:

לקוח/ה נכבד/ה, אנו מתכבדים להגיש את חישוב צריכת החשמל לתקופה 01/01/19 - 31/01/19:

מ"א ק' 1 בנין 5 - 81022485 - A1

סוג תעריף	סוג צריכה	קריאה קודמת	קריאה נוכחית	סה"כ צריכה בקוט"ש	מחיר לקוט"ש בא"ג	סה"כ לתשלום
			31/01/19	01/01/19	פרטי חשבון עבור תאריכים:	
777	פסגה	4,496.22	4,609.20	112.98	97.73	110.41 ₪
778	גבע	992.87	1,072.73	79.86	59.22	47.29 ₪
779	שפל	861.43	1,249.68	388.25	36.48	141.63 ₪

מאור וכוח ק' 1 בנין 5 - 81036702 - A1

סוג תעריף	סוג צריכה	קריאה קודמת	קריאה נוכחית	סה"כ צריכה בקוט"ש	מחיר לקוט"ש בא"ג	סה"כ לתשלום
			31/01/19	01/01/19	פרטי חשבון עבור תאריכים:	
777	פסגה	52,127.50	53,002.10	874.60	97.73	854.75 ₪
778	גבע	16,851.00	17,054.20	203.20	59.22	120.34 ₪
779	שפל	46,804.50	48,965.60	2,161.10	36.48	788.37 ₪

סה"כ לדירה:

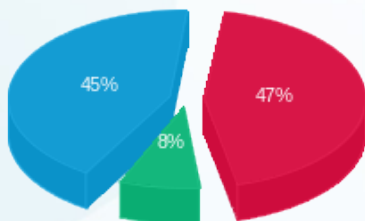
פסגה	גבע	שפל	סה"כ	שיא ביקוש
987.58	283.06	2,549.35	3,819.99	18.06
965.16 ₪	167.63 ₪	930.00 ₪	2,062.79 ₪	

סה"כ צריכה

סה"כ לתשלום

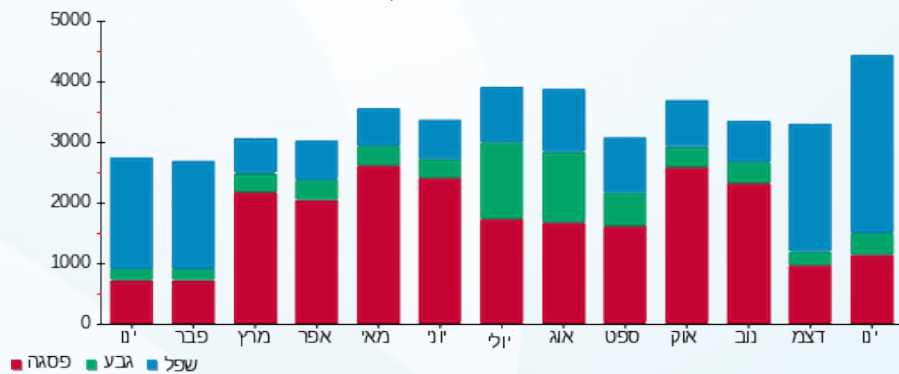
0.00 ₪	תשלום קבוע	
2,062.79 ₪	סה"כ לתשלום	לא כולל מע"מ

התפלגות חיוב בש"ח לפי תעו"ז



פסגה (965.16 ₪) 45%  
 גבע (167.63 ₪) 8%  
 שפל (930.00 ₪) 47%

הסטוריית צריכה בקוט"ש





06/02/19 תאריך הפקה:  
 31/01/19 תאריך קריאה נוכחית:  
 01/01/19 תאריך קריאה קודמת:

שם דייר: ארקפה  
 שם אתר: טרמינל פארק אור יהודה

לקוח/ה נכבד/ה, אנו מתכבדים להגיש את חישוב צריכת החשמל לתקופה 01/01/19 - 31/01/19:

ארקפה - 5 - 81022222

סוג תעריף	סוג צריכה	קריאה קודמת	קריאה נוכחית	סה"כ צריכה בקוט"ש	מחיר לקוט"ש בא"ג	סה"כ לתשלום
		01/01/19	31/01/19			
777	פסגה	181,425.80	183,309.00	1,883.20	97.73	1,840.45 ₪
778	גבע	78,084.40	79,240.80	1,156.40	59.22	684.82 ₪
779	שפל	161,112.40	167,479.20	6,366.80	36.48	2,322.61 ₪

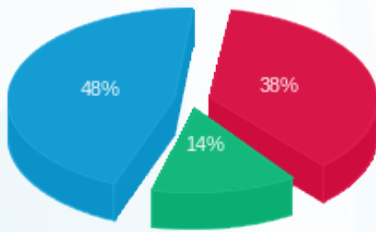
סה"כ לדייר:

פסגה	גבע	שפל	סה"כ	שיא ביקוש
1,883.20	1,156.40	6,366.80	9,406.40	40.60
1,840.45 ₪	684.82 ₪	2,322.61 ₪	4,847.88 ₪	

סה"כ צריכה  
 סה"כ לתשלום

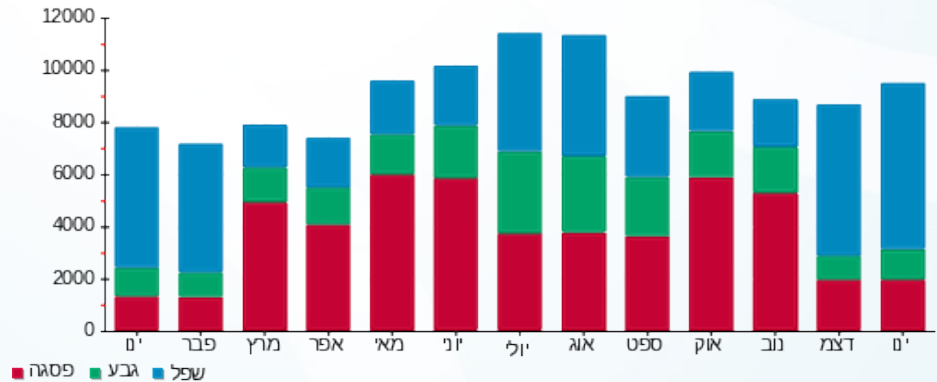
0.00 ₪	תשלום קבוע	
4,847.88 ₪	סה"כ לתשלום	לא כולל מע"מ

התפלגות חיוב בש"ח לפי תעו"ז



פסגה (1,840.45 ₪) 48%  
 גבע (684.82 ₪) 38%  
 שפל (2,322.61 ₪) 14%

הסטוריית צריכה בקוט"ש



06/02/19 תאריך הפקה:  
 31/01/19 תאריך קריאה נוכחית:  
 01/01/19 תאריך קריאה קודמת:

שם דייר: בורגרים  
 שם אתר: טרמינל פארק אור יהודה

**לקוח/ה נכבד/ה, אנו מתכבדים להגיש את חישוב צריכת החשמל לתקופה 01/01/19 - 31/01/19:**

**בורגרים מאור וכח - 1 - 81022117**

סוג תעריף	סוג צריכה	קריאה קודמת	קריאה נוכחית	סה"כ צריכה בקוט"ש	מחיר לקוט"ש בא"ג	סה"כ לתשלום
פרטי חשבון עבור תאריכים:			01/01/19	31/01/19		
777	פסגה	133,137.20	134,729.40	1,592.20	97.73	1,556.06 ₪
778	גבע	46,317.80	46,540.70	222.90	59.22	132.00 ₪
779	שפל	115,347.10	118,832.30	3,485.20	36.48	1,271.40 ₪

**בורגרים מ"א - 7 - 81036557**

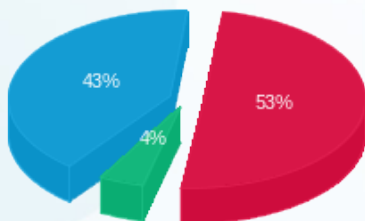
סוג תעריף	סוג צריכה	קריאה קודמת	קריאה נוכחית	סה"כ צריכה בקוט"ש	מחיר לקוט"ש בא"ג	סה"כ לתשלום
פרטי חשבון עבור תאריכים:			01/01/19	31/01/19		
777	פסגה	6,518.35	6,518.80	0.45	97.73	0.44 ₪
778	גבע	2,059.05	2,059.05	0.00	59.22	0.00 ₪
779	שפל	3,248.00	3,248.55	0.55	36.48	0.20 ₪

**סה"כ לדירה:**

פסגה	גבע	שפל	סה"כ	שיא ביקוש
1,592.65	222.90	3,485.75	5,301.30	17.10
1,556.50 ₪	132.00 ₪	1,271.60 ₪	2,960.10 ₪	

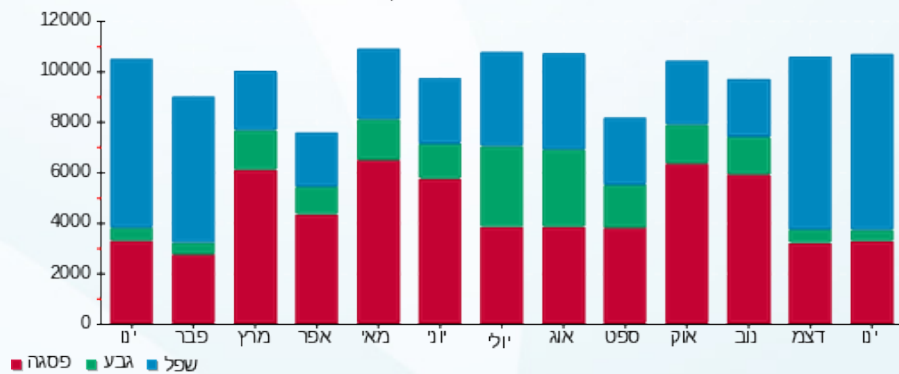
תשלום קבוע	סה"כ לתשלום
0.00 ₪	2,960.10 ₪
<b>לא כולל מע"מ</b>	

התפלגות חיוב בש"ח לפי תעו"ז



פסגה (1,556.50 ₪) 53%  
 גבע (132.00 ₪) 4%  
 שפל (1,271.60 ₪) 43%

הסטוריית צריכה בקוט"ש





06/02/19 תאריך הפקה:  
 31/01/19 תאריך קריאה נוכחית:  
 01/01/19 תאריך קריאה קודמת:

**שם דייר:** וולטק וריו ק.3  
**שם אתר:** טרמינל פארק אור יהודה

**לקוח/ה נכבד/ה, אנו מתכבדים להגיש את חישוב צריכת החשמל לתקופה 01/01/19 - 31/01/19:**

**וולטק וריו מ"א ק' 3 בניין 7 - 81022485 - A1**

סוג תעריף	סוג צריכה	קריאה קודמת	קריאה נוכחית	סה"כ צריכה בקוט"ש	מחיר לקוט"ש בא"ג	סה"כ לתשלום
פרטי חשבון עבור תאריכים:			01/01/19	31/01/19		
777	פסגה	133,368.42	133,742.31	373.89	97.73	365.40 ₪
778	גבע	59,606.00	59,812.02	206.01	59.22	122.00 ₪
779	שפל	168,736.72	170,346.60	1,609.88	36.48	587.28 ₪

**ציבורי חיוני ק 3 בניין 3 - 81029539 - A1**

סוג תעריף	סוג צריכה	קריאה קודמת	קריאה נוכחית	סה"כ צריכה בקוט"ש	מחיר לקוט"ש בא"ג	סה"כ לתשלום
פרטי חשבון עבור תאריכים:			01/01/19	31/01/19		
777	פסגה	2,038.45	2,070.70	32.25	97.73	31.52 ₪
778	גבע	629.35	640.15	10.80	59.22	6.40 ₪
779	שפל	1,914.80	2,035.35	120.55	36.48	43.98 ₪

**ציבורי ב.חיוני ק 3 בניין 4 - 81029539 - A1**

סוג תעריף	סוג צריכה	קריאה קודמת	קריאה נוכחית	סה"כ צריכה בקוט"ש	מחיר לקוט"ש בא"ג	סה"כ לתשלום
פרטי חשבון עבור תאריכים:			01/01/19	31/01/19		
777	פסגה	760.40	775.60	15.20	97.73	14.85 ₪
778	גבע	184.35	188.75	4.40	59.22	2.61 ₪
779	שפל	597.95	654.05	56.10	36.48	20.47 ₪

**סה"כ לדייר:**

פסגה	גבע	שפל	סה"כ	שיא ביקוש
421.34	221.21	1,786.53	2,429.08	15.48
411.77 ₪	131.00 ₪	651.73 ₪	1,194.50 ₪	

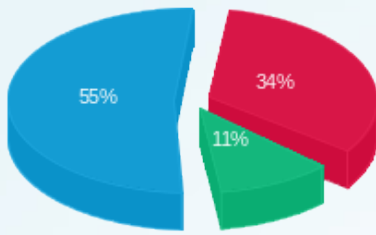
סה"כ צריכה  
 סה"כ לתשלום

0.00 ₪	<b>תשלום קבוע</b>	
1,194.50 ₪	<b>סה"כ לתשלום</b>	<b>לא כולל מע"מ</b>



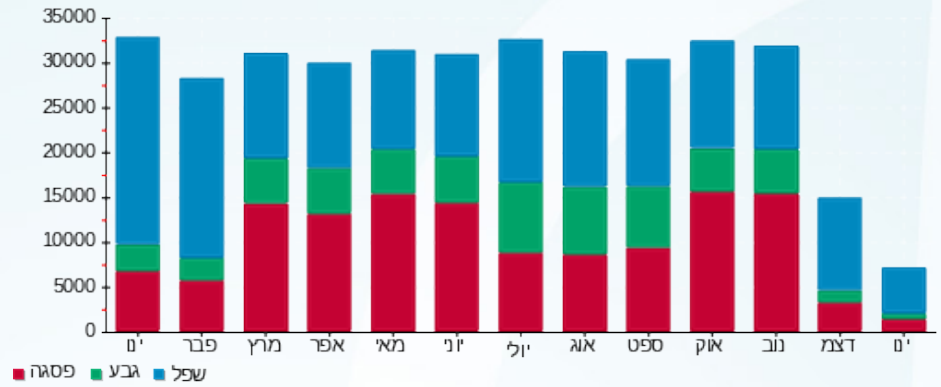


התפלגות חיוב בש"ח לפי תעו"ז



פסגה (411.77) ₪  
 גבע (131.00) ₪  
 שפל (651.73) ₪

הסטוריית צריכה בקוט"ש





06/02/19 תאריך הפקה:  
 31/01/19 תאריך קריאה נוכחית:  
 01/01/19 תאריך קריאה קודמת:

**שם דייר:** טללים 2.ק.  
**שם אתר:** טרמינל פארק אור יהודה

**לקוח/ה נכבד/ה, אנו מתכבדים להגיש את חישוב צריכת החשמל לתקופה 01/01/19 - 31/01/19:**

**טללים מ"א ק' 2 בנין 6 - 81022485 - A1**

סוג תעריף	סוג צריכה	קריאה קודמת	קריאה נוכחית	סה"כ צריכה בקוט"ש	מחיר לקוט"ש בא"ג	סה"כ לתשלום
פרטי חשבון עבור תאריכים:						
777	פסגה	01/01/19	31/01/19	600.48	97.73	586.85 ₪
778	גבע	6,560.22	6,835.59	275.37	59.22	163.08 ₪
779	שפל	20,836.79	23,301.12	2,464.33	36.48	898.99 ₪

**ציבורי חיוני ק' 2 בנין 1 - 81029539 - A1**

סוג תעריף	סוג צריכה	קריאה קודמת	קריאה נוכחית	סה"כ צריכה בקוט"ש	מחיר לקוט"ש בא"ג	סה"כ לתשלום
פרטי חשבון עבור תאריכים:						
777	פסגה	01/01/19	31/01/19	36.40	97.73	35.57 ₪
778	גבע	1,623.95	1,641.55	17.60	59.22	10.42 ₪
779	שפל	5,284.70	5,417.50	132.80	36.48	48.45 ₪

**ציבורי ב. חיוני ק' 2 בנין 2 - 81029539 - A1**

סוג תעריף	סוג צריכה	קריאה קודמת	קריאה נוכחית	סה"כ צריכה בקוט"ש	מחיר לקוט"ש בא"ג	סה"כ לתשלום
פרטי חשבון עבור תאריכים:						
777	פסגה	01/01/19	31/01/19	37.80	97.73	36.94 ₪
778	גבע	1,617.35	1,636.60	19.25	59.22	11.40 ₪
779	שפל	5,002.15	5,144.95	142.80	36.48	52.09 ₪

**טללים מאור וכוז ק. 2 בנין 6 - 81036702 - A1**

סוג תעריף	סוג צריכה	קריאה קודמת	קריאה נוכחית	סה"כ צריכה בקוט"ש	מחיר לקוט"ש בא"ג	סה"כ לתשלום
פרטי חשבון עבור תאריכים:						
777	פסגה	01/01/19	31/01/19	2,860.80	97.73	2,795.86 ₪
778	גבע	92,322.00	93,416.80	1,094.80	59.22	648.34 ₪
779	שפל	270,397.60	280,258.00	9,860.40	36.48	3,597.07 ₪

סה"כ לדיר:

פסגה	גבע	שפל	סה"כ	שיא ביקוש
------	-----	-----	------	-----------





סה"כ לדירה:

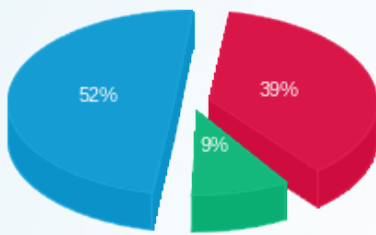
שיא ביקוש	סה"כ	שפל	גבע	פסגה
41.20	17,542.84	12,600.33	1,407.02	3,535.48
	₪ 8,885.07	₪ 4,596.60	₪ 833.24	₪ 3,455.23

סה"כ צריכה

סה"כ לתשלום

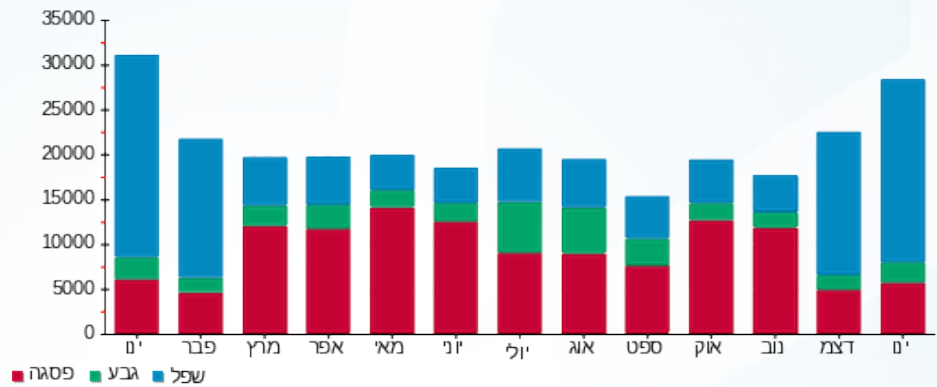
תשלום קבוע	תשלום קבוע
₪ 0.00	₪ 0.00
סה"כ לתשלום	לא כולל מע"מ
₪ 8,885.07	₪ 8,885.07

התפלגות חיוב בש"ח לפי תעו"ז



- פסגה (₪ 3,455.23) 9%
- גבע (₪ 833.24) 39%
- שפל (₪ 4,596.60) 52%

הסטוריית צריכה בקוט"ש





06/02/19 תאריך הפקה:  
 31/01/19 תאריך קריאה נוכחית:  
 01/01/19 תאריך קריאה קודמת:

שם דייר: כנס תירות מ"א ק 4 בנין B  
 שם אתר: טרמינל פארק אור יהודה

לקוח/ה נכבד/ה, אנו מתכבדים להגיש את חישוב צריכת החשמל לתקופה 01/01/19 - 31/01/19:

כנס תירות מ"א ק 4 בנין 1 - 81022268 - B

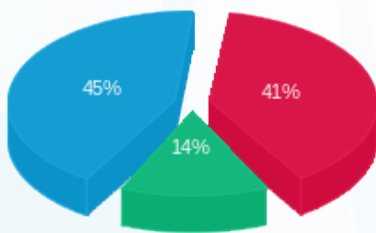
סה"כ לתשלום	מחיר לקוט"ש בא"ג	סה"כ צריכה בקוט"ש	קריאה נוכחית	קריאה קודמת	סוג צריכה	סוג תעריף
			31/01/19	01/01/19		פרטי חשבון עבור תאריכים:
201.71 ₪	97.73	206.40	24,755.60	24,549.20	פסגה	777
70.00 ₪	59.22	118.20	7,548.20	7,430.00	גבע	778
220.78 ₪	36.48	605.20	21,095.00	20,489.80	שפל	779

סה"כ לדייר:

שיא ביקוש	סה"כ	שפל	גבע	פסגה	סה"כ צריכה
9.00	929.80	605.20	118.20	206.40	סה"כ לתשלום
	492.49 ₪	220.78 ₪	70.00 ₪	201.71 ₪	

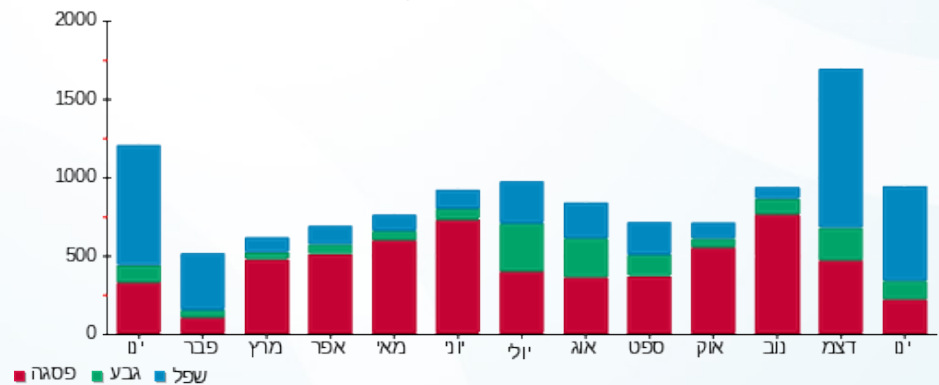
0.00 ₪	<b>תשלום קבוע</b>	
492.49 ₪	<b>סה"כ לתשלום</b>	<b>לא כולל מע"מ</b>

התפלגות חיוב בש"ח לפי תעו"ז



■ פסגה (201.71 ₪)  
 ■ גבע (70.00 ₪)  
 ■ שפל (220.78 ₪)

הסטוריית צריכה בקוט"ש





06/02/19 תאריך הפקה:  
 31/01/19 תאריך קריאה נוכחית:  
 01/01/19 תאריך קריאה קודמת:

שם דייר: כנס תירות מאור וכוח  
 שם אתר: טרמינל פארק אור יהודה

לקוח/ה נכבד/ה, אנו מתכבדים להגיש את חישוב צריכת החשמל לתקופה 01/01/19 - 31/01/19:

כנס תירות מאור וכוח - 4 - 81029749

סוג תעריף	סוג צריכה	קריאה קודמת	קריאה נוכחית	סה"כ צריכה בקוט"ש	מחיר לקוט"ש בא"ג	סה"כ לתשלום
פרטי חשבון עבור תאריכים:						
777	פסגה	01/01/19	31/01/19	1,252.00	97.73	1,223.58 ₪
778	גבע	41,157.60	41,733.00	575.40	59.22	340.75 ₪
779	שפל	106,870.40	111,000.60	4,130.20	36.48	1,506.70 ₪

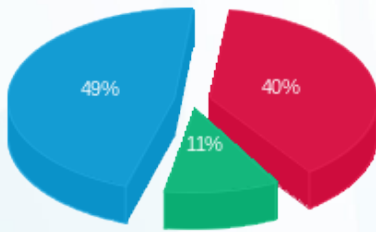
סה"כ לדייר:

פסגה	גבע	שפל	סה"כ	שיא ביקוש
1,252.00	575.40	4,130.20	5,957.60	19.40
1,223.58 ₪	340.75 ₪	1,506.70 ₪	3,071.03 ₪	

סה"כ צריכה  
 סה"כ לתשלום

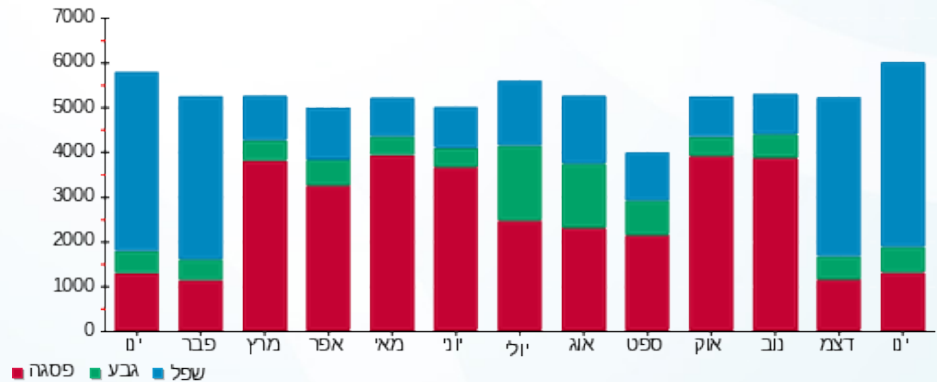
0.00 ₪	תשלום קבוע	
3,071.03 ₪	סה"כ לתשלום	לא כולל מע"מ

התפלגות חיוב בש"ח לפי תע"ז



פסגה (1,223.58 ₪) 49%  
 גבע (340.75 ₪) 40%  
 שפל (1,506.70 ₪) 11%

הסטוריית צריכה בקוט"ש





06/02/19 תאריך הפקה:  
 31/01/19 תאריך קריאה נוכחית:  
 01/01/19 תאריך קריאה קודמת:

**שם דייר:** מא צילרים+משאבות  
**שם אתר:** טרמינל פארק אור יהודה

**לקוח/ה נכבד/ה, אנו מתכבדים להגיש את חישוב צריכת החשמל לתקופה 01/01/19 - 31/01/19:**

**צילרים 3+4 ח"ח ראשי - 6 - 81022482**

סוג תעריף	סוג צריכה	קריאה קודמת	קריאה נוכחית	סה"כ צריכה בקוט"ש	מחיר לקוט"ש בא"ג	סה"כ לתשלום
פרטי חשבון עבור תאריכים:			01/01/19	31/01/19		
777	פסגה	304,086.00	307,526.00	3,440.00	97.73	3,361.91 ₪
778	גבע	100,588.00	101,660.00	1,072.00	59.22	634.84 ₪
779	שפל	166,636.00	175,966.00	9,330.00	36.48	3,403.58 ₪

**מ"א ציבורי 2 - 81022669 - A1**

סוג תעריף	סוג צריכה	קריאה קודמת	קריאה נוכחית	סה"כ צריכה בקוט"ש	מחיר לקוט"ש בא"ג	סה"כ לתשלום
פרטי חשבון עבור תאריכים:			01/01/19	31/01/19		
777	פסגה	1,315,091.40	1,321,510.80	6,419.40	97.73	6,273.68 ₪
778	גבע	574,405.20	577,359.60	2,954.40	59.22	1,749.60 ₪
779	שפל	1,576,359.00	1,598,733.00	22,374.00	36.48	8,162.04 ₪

**ציבורי מ"א ל"ח A2 + לה 3 - 81029838 - A3**

סוג תעריף	סוג צריכה	קריאה קודמת	קריאה נוכחית	סה"כ צריכה בקוט"ש	מחיר לקוט"ש בא"ג	סה"כ לתשלום
פרטי חשבון עבור תאריכים:			01/01/19	31/01/19		
777	פסגה	131,106.90	132,264.30	1,157.40	97.73	1,131.13 ₪
778	גבע	47,169.90	47,731.20	561.30	59.22	332.40 ₪
779	שפל	144,805.50	149,233.60	4,428.10	36.48	1,615.37 ₪

**צילרים 1+2 - 8 - 81029838**

סוג תעריף	סוג צריכה	קריאה קודמת	קריאה נוכחית	סה"כ צריכה בקוט"ש	מחיר לקוט"ש בא"ג	סה"כ לתשלום
פרטי חשבון עבור תאריכים:			01/01/19	31/01/19		
777	פסגה	3,349,356.00	3,357,882.00	8,526.00	97.73	8,332.46 ₪
778	גבע	1,068,770.00	1,071,874.00	3,104.00	59.22	1,838.19 ₪
779	שפל	1,889,594.00	1,918,326.00	28,732.00	36.48	10,481.43 ₪

סה"כ לדיר:

פסגה	גבע	שפל	סה"כ	שיא ביקוש
------	-----	-----	------	-----------



סה"כ לדירה:

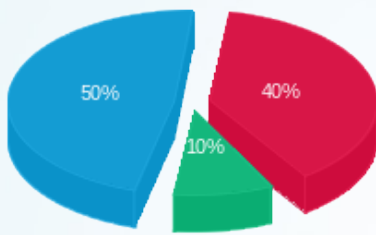
שיא ביקוש	סה"כ	שפל	גבע	פסגה
474.00	92,098.60	64,864.10	7,691.70	19,542.80
	₪ 47,316.63	₪ 23,662.42	₪ 4,555.02	₪ 19,099.18

סה"כ צריכה  
סה"כ לתשלום

תשלום קבוע	סה"כ לתשלום
₪ 0.00	₪ 47,316.63

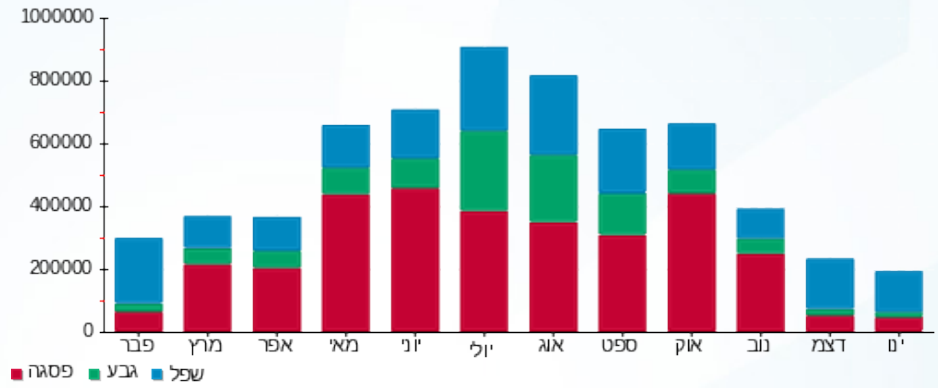
לא כולל מע"מ

התפלגות חיוב בש"ח לפי תעו"ז



- פסגה (19,099.18 ₪) 50%
- גבע (4,555.02 ₪) 10%
- שפל (23,662.42 ₪) 40%

הסטוריית צריכה בקוט"ש





06/02/19 תאריך הפקה:  
 31/01/19 תאריך קריאה נוכחית:  
 01/01/19 תאריך קריאה קודמת:

**שם דייר:** מאי הריטאג ק.4  
**שם אתר:** טרמינל פארק אור יהודה

**לקוח/ה נכבד/ה, אנו מתכבדים להגיש את חישוב צריכת החשמל לתקופה 01/01/19 - 31/01/19:**

**מאי הריטאג, א ק'4 בנין 8 - 81022485 - A1**

סוג תעריף	סוג צריכה	קריאה קודמת	קריאה נוכחית	סה"כ צריכה בקוט"ש	מחיר לקוט"ש בא"ג	סה"כ לתשלום
			31/01/19	01/01/19	פרטי חשבון עבור תאריכים:	
777	פסגה	63,279.90	64,878.70	1,598.80	97.73	1,562.51 ₪
778	גבע	14,812.52	15,297.33	484.81	59.22	287.11 ₪
779	שפל	38,223.41	43,292.13	5,068.72	36.48	1,849.07 ₪

**ציבורי חיוני ק 4 בנין 5 - 81030278 - A1**

סוג תעריף	סוג צריכה	קריאה קודמת	קריאה נוכחית	סה"כ צריכה בקוט"ש	מחיר לקוט"ש בא"ג	סה"כ לתשלום
			31/01/19	01/01/19	פרטי חשבון עבור תאריכים:	
777	פסגה	2,142.50	2,181.75	39.25	97.73	38.36 ₪
778	גבע	1,040.40	1,058.90	18.50	59.22	10.96 ₪
779	שפל	3,015.60	3,157.20	141.60	36.48	51.66 ₪

**ציבורי ב.חיוני ק 4 בנין 6 - 81030278 - A1**

סוג תעריף	סוג צריכה	קריאה קודמת	קריאה נוכחית	סה"כ צריכה בקוט"ש	מחיר לקוט"ש בא"ג	סה"כ לתשלום
			31/01/19	01/01/19	פרטי חשבון עבור תאריכים:	
777	פסגה	3,060.55	3,072.55	12.00	97.73	11.73 ₪
778	גבע	1,201.45	1,208.25	6.80	59.22	4.03 ₪
779	שפל	5,319.20	5,367.90	48.70	36.48	17.77 ₪

**מאי הריטאג מאור וכוז ק'4 בנין 4 - 81036702 - 8**

סוג תעריף	סוג צריכה	קריאה קודמת	קריאה נוכחית	סה"כ צריכה בקוט"ש	מחיר לקוט"ש בא"ג	סה"כ לתשלום
			31/01/19	01/01/19	פרטי חשבון עבור תאריכים:	
777	פסגה	529,103.20	534,950.00	5,846.80	97.73	5,714.08 ₪
778	גבע	165,812.40	167,587.20	1,774.80	59.22	1,051.04 ₪
779	שפל	411,789.60	427,653.20	15,863.60	36.48	5,787.04 ₪

סה"כ לדיר:

פסגה	גבע	שפל	סה"כ	שיא ביקוש
------	-----	-----	------	-----------





סה"כ לדירה:

שיא ביקוש	סה"כ	שפל	גבע	פסגה
63.20	30,904.38	21,122.62	2,284.91	7,496.85
	16,385.33 ₪	7,705.53 ₪	1,353.12 ₪	7,326.68 ₪

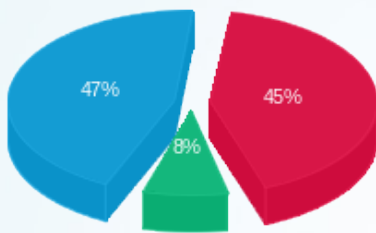
סה"כ צריכה

סה"כ לתשלום

תשלום קבוע	סה"כ לתשלום
0.00 ₪	16,385.33 ₪

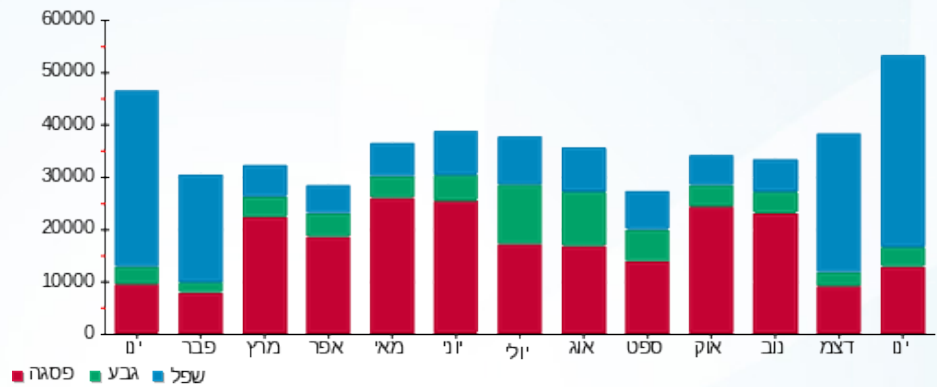
לא כולל מע"מ

התפלגות חיוב בש"ח לפי תעו"ז



- פסגה (7,326.68 ₪)
- גבע (1,353.12 ₪)
- שפל (7,705.53 ₪)

הסטוריית צריכה בקוט"ש





06/02/19 תאריך הפקה:  
 31/01/19 תאריך קריאה נוכחית:  
 01/01/19 תאריך קריאה קודמת:

**שם דייר:** מודימופ ק.3  
**שם אתר:** טרמינל פארק אור יהודה

**לקוח/ה נכבד/ה, אנו מתכבדים להגיש את חישוב צריכת החשמל לתקופה 01/01/19 - 31/01/19:**

**ציבורי חיוני בניין 2 ק.3 - 5 - 81022297**

סוג תעריף	סוג צריכה	קריאה קודמת	קריאה נוכחית	סה"כ צריכה בקוט"ש	מחיר לקוט"ש בא"ג	סה"כ לתשלום
			31/01/19	01/01/19	פרטי חשבון עבור תאריכים:	
777	פסגה	21,945.35	22,157.10	211.75	97.73	206.94 ₪
778	גבע	10,310.95	10,411.15	100.20	59.22	59.34 ₪
779	שפל	28,592.40	29,366.85	774.45	36.48	282.52 ₪

**ציבורי ב. חיוני בניין 2 ק.3 - 6 - 81022297**

סוג תעריף	סוג צריכה	קריאה קודמת	קריאה נוכחית	סה"כ צריכה בקוט"ש	מחיר לקוט"ש בא"ג	סה"כ לתשלום
			31/01/19	01/01/19	פרטי חשבון עבור תאריכים:	
777	פסגה	2,441.90	2,450.50	8.60	97.73	8.40 ₪
778	גבע	1,113.25	1,116.50	3.25	59.22	1.92 ₪
779	שפל	4,869.20	4,884.20	15.00	36.48	5.47 ₪

**מודימום מ"א ק.3 - 6 - 81036557**

סוג תעריף	סוג צריכה	קריאה קודמת	קריאה נוכחית	סה"כ צריכה בקוט"ש	מחיר לקוט"ש בא"ג	סה"כ לתשלום
			31/01/19	01/01/19	פרטי חשבון עבור תאריכים:	
777	פסגה	31,273.00	31,918.20	645.20	97.73	630.55 ₪
778	גבע	7,106.10	7,324.10	218.00	59.22	129.10 ₪
779	שפל	14,464.90	16,414.10	1,949.20	36.48	711.07 ₪

**סה"כ לדייר:**

פסגה	גבע	שפל	סה"כ	שיא ביקוש
865.55	321.45	2,738.65	3,925.65	9.20
₪ 845.90	₪ 190.36	₪ 999.06	₪ 2,035.32	

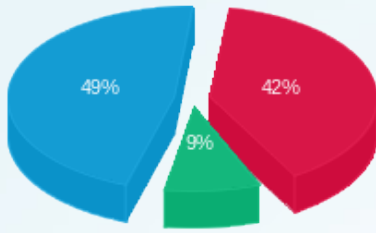
סה"כ צריכה  
 סה"כ לתשלום

₪ 0.00	<b>תשלום קבוע</b>	
₪ 2,035.32	<b>סה"כ לתשלום</b>	<b>לא כולל מע"מ</b>



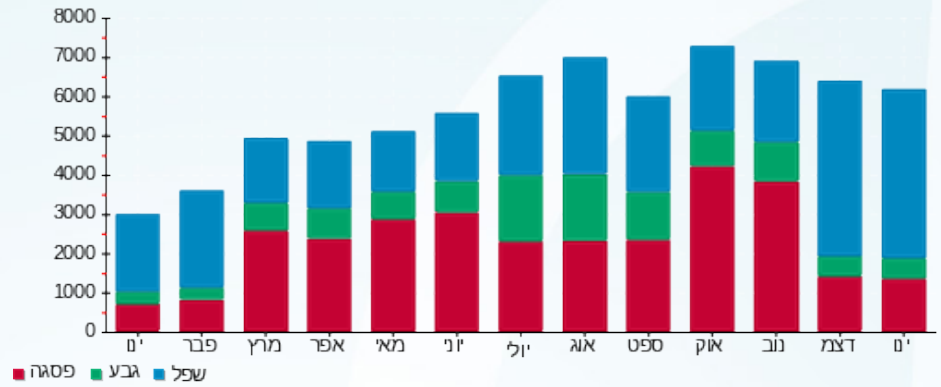


התפלגות חיוב בש"ח לפי תעו"ז



■ פסגה (845.90 ש"ח)  
■ גבע (190.36 ש"ח)  
■ שפל (999.06 ש"ח)

הסטוריית צריכה בקוט"ש



■ פסגה ■ גבע ■ שפל



06/02/19 תאריך הפקה:  
 31/01/19 תאריך קריאה נוכחית:  
 01/01/19 תאריך קריאה קודמת:

שם דייר: מחסן WEST בניין A2 חניון 1-  
 שם אתר: טרמינל פארק אור יהודה

**לקוח/ה נכבד/ה, אנו מתכבדים להגיש את חישוב צריכת החשמל לתקופה 01/01/19 - 31/01/19:**

**מחסן WEST בניין A2 חניון 1- 4 - 81038252**

סוג תעריף	סוג צריכה	קריאה קודמת	קריאה נוכחית	סה"כ צריכה בקוט"ש	מחיר לקוט"ש בא"ג	סה"כ לתשלום
פרטי חשבון עבור תאריכים:						
777	פסגה	01/01/19	31/01/19	236.25	97.73	230.89 ₪
778	גבע	11,418.63	11,519.13	100.50	59.22	59.52 ₪
779	שפל	30,733.50	31,546.00	812.50	36.48	296.40 ₪

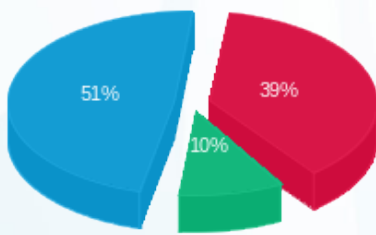
**סה"כ לדייר:**

פסגה	גבע	שפל	סה"כ	שיא ביקוש
236.25	100.50	812.50	1,149.25	3.88
230.89 ₪	59.52 ₪	296.40 ₪	586.80 ₪	

סה"כ צריכה  
 סה"כ לתשלום

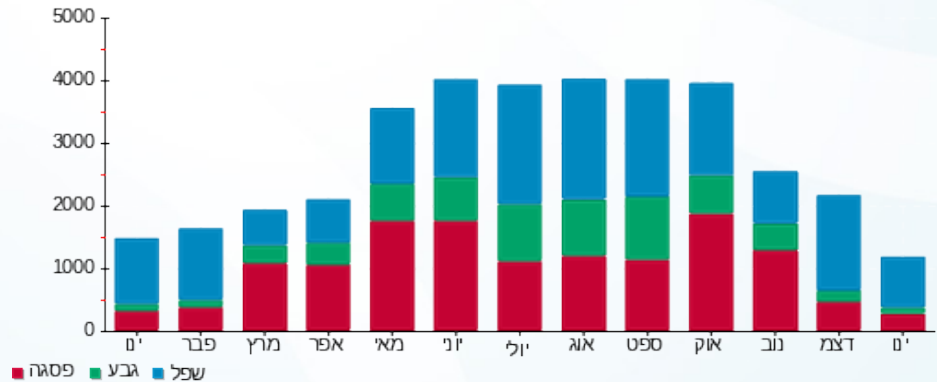
0.00 ₪	<b>תשלום קבוע</b>	
586.80 ₪	<b>סה"כ לתשלום</b>	<b>לא כולל מע"מ</b>

התפלגות חיוב בש"ח לפי תעו"ז



פסגה (230.89 ₪) 51%  
 גבע (59.52 ₪) 10%  
 שפל (296.40 ₪) 39%

הסטוריית צריכה בקוט"ש





06/02/19 תאריך הפקה:  
 31/01/19 תאריך קריאה נכחית:  
 01/01/19 תאריך קריאה קודמת:

**שם דייר:** מעצ  
**שם אתר:** טרמינל פארק אור יהודה

**לקוח/ה נכבד/ה, אנו מתכבדים להגיש את חישוב צריכת החשמל לתקופה 01/01/19 - 31/01/19:**

**מעליות בניין 1 - 81022253 - A3**

סוג תעריף	סוג צריכה	קריאה קודמת	קריאה נכחית	סה"כ צריכה בקוט"ש	מחיר לקוט"ש בא"ג	סה"כ לתשלום
פרטי חשבון עבור תאריכים:			01/01/19	31/01/19		
777	פסגה	34,871.20	35,057.60	186.40	97.73	182.17 ₪
778	גבע	9,082.40	9,148.40	66.00	59.22	39.09 ₪
779	שפל	23,201.40	23,761.00	559.60	36.48	204.14 ₪

**מע"צ מ"א גרעין 3 ק' 2 - 1 - 81022482**

סוג תעריף	סוג צריכה	קריאה קודמת	קריאה נכחית	סה"כ צריכה בקוט"ש	מחיר לקוט"ש בא"ג	סה"כ לתשלום
פרטי חשבון עבור תאריכים:			01/01/19	31/01/19		
777	פסגה	9,277.20	9,950.40	673.20	97.73	657.92 ₪
778	גבע	2,420.00	2,676.00	256.00	59.22	151.60 ₪
779	שפל	7,972.80	11,736.40	3,763.60	36.48	1,372.96 ₪

**מע"צ מא גרעין 3 ק.קרקע - 2 - 81022482**

סוג תעריף	סוג צריכה	קריאה קודמת	קריאה נכחית	סה"כ צריכה בקוט"ש	מחיר לקוט"ש בא"ג	סה"כ לתשלום
פרטי חשבון עבור תאריכים:			01/01/19	31/01/19		
777	פסגה	3,575.80	4,091.20	515.40	97.73	503.70 ₪
778	גבע	1,698.40	2,003.40	305.00	59.22	180.62 ₪
779	שפל	7,702.80	10,292.00	2,589.20	36.48	944.54 ₪

**מע"צ מ"א גרעין 3 ק. 4 - 5 - 81022482**

סוג תעריף	סוג צריכה	קריאה קודמת	קריאה נכחית	סה"כ צריכה בקוט"ש	מחיר לקוט"ש בא"ג	סה"כ לתשלום
פרטי חשבון עבור תאריכים:			01/01/19	31/01/19		
777	פסגה	8,577.60	9,896.80	1,319.20	97.73	1,289.25 ₪
778	גבע	2,328.40	2,742.40	414.00	59.22	245.17 ₪
779	שפל	7,736.00	12,475.60	4,739.60	36.48	1,729.01 ₪




**מע"צ מ"א גרעין 3 ק' 1 - 7 - 81022482**

סוג תעריף	סוג צריכה	קריאה קודמת	קריאה נוכחית	סה"כ צריכה בקוט"ש	מחיר לקוט"ש בא"ג	סה"כ לתשלום
פרטי חשבון עבור תאריכים:						
777	פסגה	01/01/19	31/01/19	1,142.40	97.73	1,116.47 ₪
778	גבע	1,683.20	1,989.20	306.00	59.22	181.21 ₪
779	שפל	5,618.00	9,321.20	3,703.20	36.48	1,350.93 ₪

**מע"צ מ"א גרעין 3 ק' 3 - 8 - 81022482**

סוג תעריף	סוג צריכה	קריאה קודמת	קריאה נוכחית	סה"כ צריכה בקוט"ש	מחיר לקוט"ש בא"ג	סה"כ לתשלום
פרטי חשבון עבור תאריכים:						
777	פסגה	01/01/19	31/01/19	990.80	97.73	968.31 ₪
778	גבע	1,239.20	1,598.80	359.60	59.22	212.96 ₪
779	שפל	5,635.20	9,455.20	3,820.00	36.48	1,393.54 ₪

**ציבורי חיוני גרעין 3 ק. 3 - 1 - 81029705**

סוג תעריף	סוג צריכה	קריאה קודמת	קריאה נוכחית	סה"כ צריכה בקוט"ש	מחיר לקוט"ש בא"ג	סה"כ לתשלום
פרטי חשבון עבור תאריכים:						
777	פסגה	01/01/19	31/01/19	16.50	97.73	16.13 ₪
778	גבע	963.40	971.15	7.75	59.22	4.59 ₪
779	שפל	3,064.40	3,126.05	61.65	36.48	22.49 ₪

**מ,א ציבורי לח 7 - 81029838 - A3**

סוג תעריף	סוג צריכה	קריאה קודמת	קריאה נוכחית	סה"כ צריכה בקוט"ש	מחיר לקוט"ש בא"ג	סה"כ לתשלום
פרטי חשבון עבור תאריכים:						
777	פסגה	01/01/19	31/01/19	197.55	97.73	193.07 ₪
778	גבע	11,521.15	11,618.65	97.50	59.22	57.74 ₪
779	שפל	35,468.50	36,335.45	866.95	36.48	316.26 ₪

**מע"צ מאור וכוח גרעין 3 ק' 2 - 1 - 81034348**

סוג תעריף	סוג צריכה	קריאה קודמת	קריאה נוכחית	סה"כ צריכה בקוט"ש	מחיר לקוט"ש בא"ג	סה"כ לתשלום
פרטי חשבון עבור תאריכים:						
777	פסגה	01/01/19	31/01/19	2,617.60	97.73	2,558.18 ₪
778	גבע	98,980.40	99,812.40	832.00	59.22	492.71 ₪
779	שפל	226,763.60	233,835.20	7,071.60	36.48	2,579.72 ₪




**מע"צ מאור וכוח בניין A3 ק.4 - 2 - 81034348**

סוג תעריף	סוג צריכה	קריאה קודמת	קריאה נוכחית	סה"כ צריכה בקוט"ש	מחיר לקוט"ש בא"ג	סה"כ לתשלום
פרטי חשבון עבור תאריכים:			01/01/19	31/01/19		
777	פסגה	271,099.60	272,878.00	1,778.40	97.73	1,738.03 ₪
778	גבע	82,811.60	83,390.00	578.40	59.22	342.53 ₪
779	שפל	204,718.40	209,502.80	4,784.40	36.48	1,745.35 ₪

**מע"צ מאור וכו בניין 3 מרתף - 4 - 81034348**

סוג תעריף	סוג צריכה	קריאה קודמת	קריאה נוכחית	סה"כ צריכה בקוט"ש	מחיר לקוט"ש בא"ג	סה"כ לתשלום
פרטי חשבון עבור תאריכים:			01/01/19	31/01/19		
777	פסגה	195,063.60	199,045.20	3,981.60	97.73	3,891.22 ₪
778	גבע	88,373.60	89,964.80	1,591.20	59.22	942.31 ₪
779	שפל	252,754.00	265,393.20	12,639.20	36.48	4,610.78 ₪

**מע"צ מאור וכו בניין 3 מרתף - 5 - 81034348**

סוג תעריף	סוג צריכה	קריאה קודמת	קריאה נוכחית	סה"כ צריכה בקוט"ש	מחיר לקוט"ש בא"ג	סה"כ לתשלום
פרטי חשבון עבור תאריכים:			01/01/19	31/01/19		
777	פסגה	1,093,172.00	1,102,808.80	9,636.80	97.73	9,418.04 ₪
778	גבע	558,752.80	563,634.40	4,881.60	59.22	2,890.88 ₪
779	שפל	1,731,597.60	1,766,057.60	34,460.00	36.48	12,571.01 ₪

**מע"צ מאור וכו בניין A3 ק. קרקע - 6 - 81034348**

סוג תעריף	סוג צריכה	קריאה קודמת	קריאה נוכחית	סה"כ צריכה בקוט"ש	מחיר לקוט"ש בא"ג	סה"כ לתשלום
פרטי חשבון עבור תאריכים:			01/01/19	31/01/19		
777	פסגה	202,675.20	205,114.00	2,438.80	97.73	2,383.44 ₪
778	גבע	63,310.00	64,090.00	780.00	59.22	461.92 ₪
779	שפל	128,569.60	133,999.20	5,429.60	36.48	1,980.72 ₪

**מע"צ מאור וכו בניין 3 ק. 3 - 8 - 81034348**

סוג תעריף	סוג צריכה	קריאה קודמת	קריאה נוכחית	סה"כ צריכה בקוט"ש	מחיר לקוט"ש בא"ג	סה"כ לתשלום
פרטי חשבון עבור תאריכים:			01/01/19	31/01/19		
777	פסגה	305,905.20	307,983.20	2,078.00	97.73	2,030.83 ₪
778	גבע	83,818.40	84,461.60	643.20	59.22	380.90 ₪
779	שפל	200,164.40	205,203.60	5,039.20	36.48	1,838.30 ₪





מעליות חירום בניין 7 - 81038226 - A3

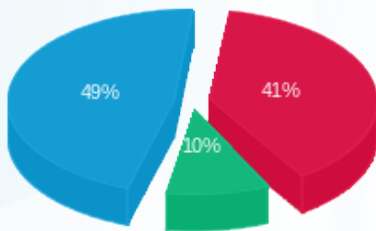
סה"כ לתשלום	מחיר לקוט"ש בא"ג	סה"כ צריכה בקוט"ש	קריאה נוכחית	קריאה קודמת	סוג צריכה	סוג תעריף
			31/01/19	01/01/19	פרטי חשבון עבור תאריכים:	
81.12 ₪	97.73	83.00	14,506.25	14,423.25	פסגה	777
26.65 ₪	59.22	45.00	3,870.88	3,825.88	גבע	778
95.65 ₪	36.48	262.19	9,565.06	9,302.88	שפל	779

סה"כ לדירה:

שיא ביקוש	סה"כ	שפל	גבע	פסגה	סה"כ צריכה
97.60	128,608.89	89,789.99	11,163.25	27,655.65	סה"כ לתשלום
	66,394.13 ₪	32,755.39 ₪	6,610.88 ₪	27,027.87 ₪	

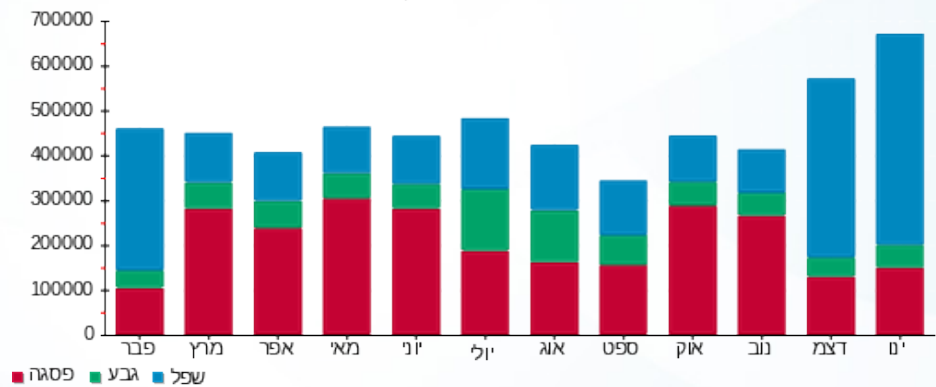
0.00 ₪	<b>תשלום קבוע</b>	
66,394.13 ₪	<b>סה"כ לתשלום</b>	<b>לא כולל מע"מ</b>

התפלגות חיוב בש"ח לפי תעו"ז



- פסגה (27,027.87 ₪)
- גבע (6,610.88 ₪)
- שפל (32,755.39 ₪)

הסטוריית צריכה בקוט"ש





06/02/19 תאריך הפקה:  
 31/01/19 תאריך קריאה נוכחית:  
 01/01/19 תאריך קריאה קודמת:

שם דייר: סי אן דבליו ק.1  
 שם אתר: טרמינל פארק אור יהודה

לקוח/ה נכבד/ה, אנו מתכבדים להגיש את חישוב צריכת החשמל לתקופה 01/01/19 - 31/01/19:

סי. אן דבליו מ"א ק' 1 בניין 4 - 81022485 - A1

סוג תעריף	סוג צריכה	קריאה קודמת	קריאה נוכחית	סה"כ צריכה בקוט"ש	מחיר לקוט"ש בא"ג	סה"כ לתשלום
פרטי חשבון עבור תאריכים:			01/01/19	31/01/19		
777	פסגה	12,979.49	13,214.00	234.52	97.73	229.19 ₪
778	גבע	6,144.73	6,299.28	154.55	59.22	91.52 ₪
779	שפל	17,489.29	18,463.58	974.28	36.48	355.42 ₪

סי.אן. דבליו מאור וכוח ק' בניין 4 - 81036702 - A1

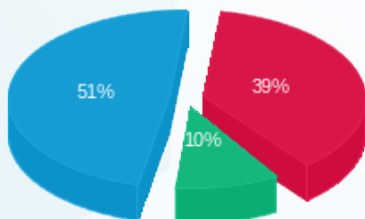
סוג תעריף	סוג צריכה	קריאה קודמת	קריאה נוכחית	סה"כ צריכה בקוט"ש	מחיר לקוט"ש בא"ג	סה"כ לתשלום
פרטי חשבון עבור תאריכים:			01/01/19	31/01/19		
777	פסגה	113,779.80	115,072.00	1,292.20	97.73	1,262.87 ₪
778	גבע	48,767.30	49,276.30	509.00	59.22	301.43 ₪
779	שפל	141,389.70	145,707.80	4,318.10	36.48	1,575.24 ₪

סה"כ לדירה:

פסגה	גבע	שפל	סה"כ	שיא ביקוש
1,526.72	663.55	5,292.38	7,482.65	15.00
₪ 1,492.06	₪ 392.95	₪ 1,930.66	₪ 3,815.67	

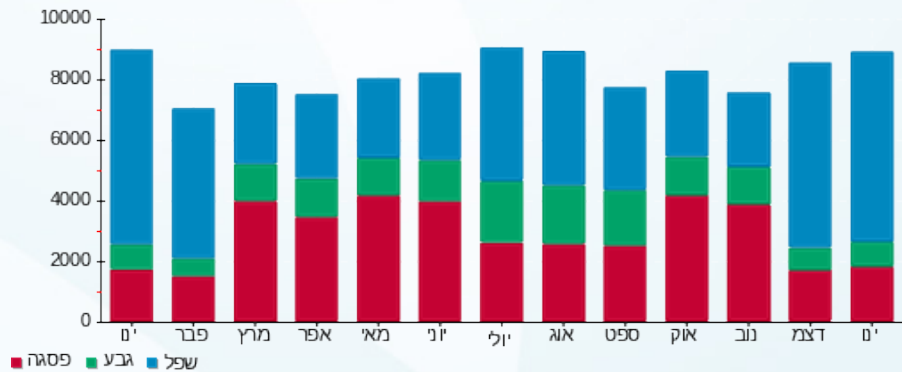
₪ 0.00	תשלום קבוע
₪ 3,815.67	סה"כ לתשלום
לא כולל מע"מ	

התפלגות חיוב בש"ח לפי תעו"ז



פסגה (₪ 1,492.06)  
 גבע (₪ 392.95)  
 שפל (₪ 1,930.66)

הסטוריית צריכה בקוט"ש



06/02/19 תאריך הפקה:  
 31/01/19 תאריך קריאה נוכחית:  
 01/01/19 תאריך קריאה קודמת:

שם דייר: סימולטור אל על  
 שם אתר: טרמינל פארק אור יהודה

**לקוח/ה נכבד/ה, אנו מתכבדים להגיש את חישוב צריכת החשמל לתקופה 01/01/19 - 31/01/19:**

**סימולטור אל על מא - 2 - 81022485**

סוג תעריף	סוג צריכה	קריאה קודמת	קריאה נוכחית	סה"כ צריכה בקוט"ש	מחיר לקוט"ש בא"ג	סה"כ לתשלום
פרטי חשבון עבור תאריכים:			01/01/19	31/01/19		
777	פסגה	1,374.45	1,473.73	99.28	97.73	97.03 ₪
778	גבע	510.41	583.38	72.97	59.22	43.21 ₪
779	שפל	2,773.11	3,122.00	348.89	36.48	127.28 ₪

**סימולטור אל על מאור וכח - 2 - 81036702**

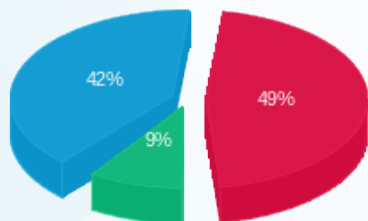
סוג תעריף	סוג צריכה	קריאה קודמת	קריאה נוכחית	סה"כ צריכה בקוט"ש	מחיר לקוט"ש בא"ג	סה"כ לתשלום
פרטי חשבון עבור תאריכים:			01/01/19	31/01/19		
777	פסגה	6,413.70	6,869.60	455.90	97.73	445.55 ₪
778	גבע	1,123.90	1,227.30	103.40	59.22	61.23 ₪
779	שפל	4,877.60	5,790.00	912.40	36.48	332.84 ₪

**סה"כ לדירה:**

פסגה	גבע	שפל	סה"כ	שיא ביקוש
555.18	176.37	1,261.29	1,992.84	12.42
₪ 542.58	₪ 104.45	₪ 460.12	₪ 1,107.14	

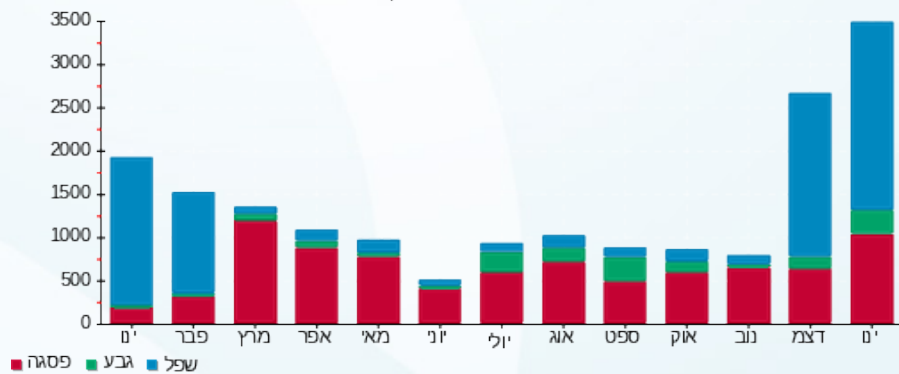
₪ 0.00	<b>תשלום קבוע</b>	
₪ 1,107.14	<b>סה"כ לתשלום</b>	<b>לא כולל מע"מ</b>

התפלגות חיוב בש"ח לפי תעו"ז



פסגה (₪ 542.58) 49%  
 גבע (₪ 104.45) 9%  
 שפל (₪ 460.12) 42%

הסטוריית צריכה בקוט"ש





06/02/19 תאריך הפקה:  
 31/01/19 תאריך קריאה נוכחית:  
 01/01/19 תאריך קריאה קודמת:

שם דייר: פלאפון  
 שם אתר: טרמינל פארק אור יהודה

לקוח/ה נכבד/ה, אנו מתכבדים להגיש את חישוב צריכת החשמל לתקופה 01/01/19 - 31/01/19:

פלאפון - 4 - 15091153

סוג תעריף	סוג צריכה	קריאה קודמת	קריאה נוכחית	סה"כ צריכה בקוט"ש	מחיר לקוט"ש בא"ג	סה"כ לתשלום
פרטי חשבון עבור תאריכים:						
777	פסגה	01/01/19	31/01/19	172.10	97.73	168.19 ₪
778	גבע	7,969.40	8,051.00	81.60	59.22	48.32 ₪
779	שפל	23,913.40	24,529.10	615.70	36.48	224.61 ₪

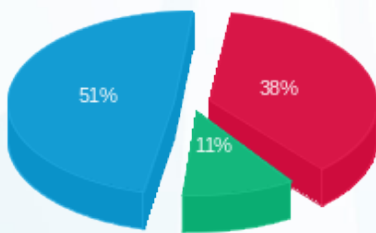
סה"כ לדיר:

פסגה	גבע	שפל	סה"כ	שיא ביקוש
172.10	81.60	615.70	869.40	1.86
168.19 ₪	48.32 ₪	224.61 ₪	441.12 ₪	

סה"כ צריכה  
 סה"כ לתשלום

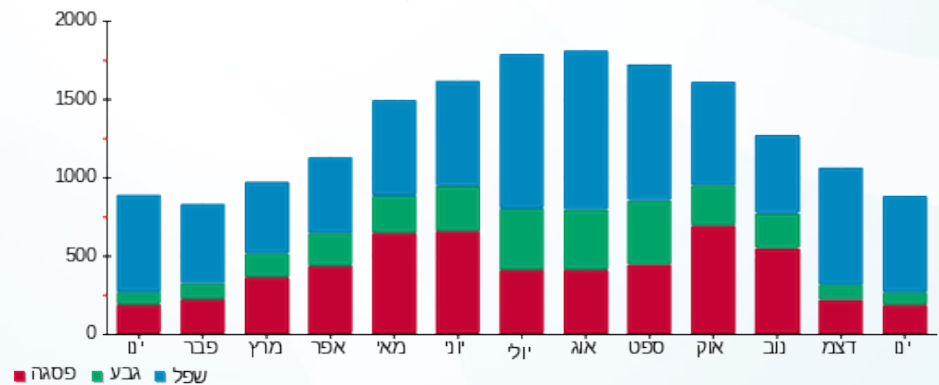
0.00 ₪	תשלום קבוע	
441.12 ₪	סה"כ לתשלום	לא כולל מע"מ

התפלגות חיוב בש"ח לפי תעו"ז



פסגה (168.19 ₪) 51%  
 גבע (48.32 ₪) 38%  
 שפל (224.61 ₪) 11%

הסטוריית צריכה בקוט"ש





06/02/19 תאריך הפקה:  
 31/01/19 תאריך קריאה נוכחית:  
 01/01/19 תאריך קריאה קודמת:

שם דייר: פרטנר  
 שם אתר: טרמינל פארק אור יהודה

לקוח/ה נכבד/ה, אנו מתכבדים להגיש את חישוב צריכת החשמל לתקופה 01/01/19 - 31/01/19:

פרטנר - 1 - 15091153

סוג תעריף	סוג צריכה	קריאה קודמת	קריאה נוכחית	סה"כ צריכה בקוט"ש	מחיר לקוט"ש בא"ג	סה"כ לתשלום
פרטי חשבון עבור תאריכים:						
777	פסגה	01/01/19	31/01/19	793.60	97.73	775.59 ₪
778	גבע	20,051.20	20,428.40	377.20	59.22	223.38 ₪
779	שפל	63,052.60	65,917.60	2,865.00	36.48	1,045.15 ₪

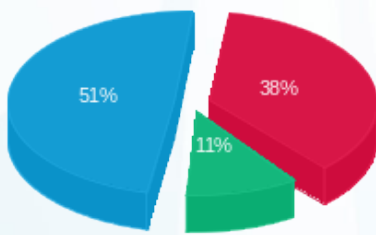
סה"כ לדייר:

פסגה	גבע	שפל	סה"כ	שיא ביקוש
793.60	377.20	2,865.00	4,035.80	7.45
775.59 ₪	223.38 ₪	1,045.15 ₪	2,044.12 ₪	

סה"כ צריכה  
 סה"כ לתשלום

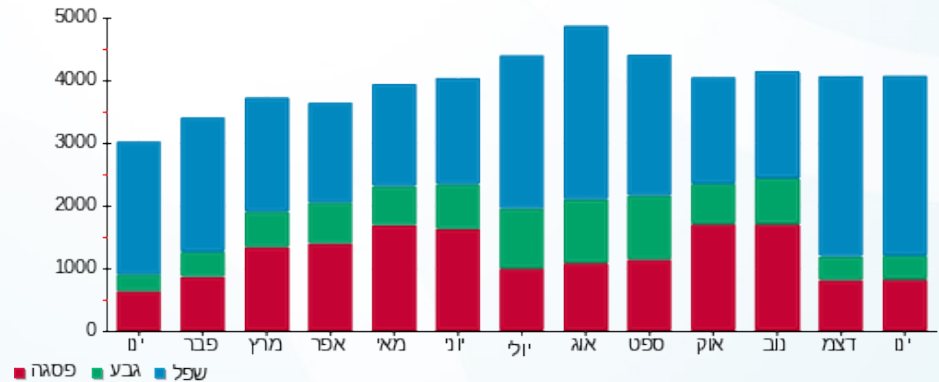
0.00 ₪	תשלום קבוע	
2,044.12 ₪	סה"כ לתשלום	לא כולל מע"מ

התפלגות חיוב בש"ח לפי תעו"ז



פסגה (775.59 ₪) 51%  
 גבע (223.38 ₪) 38%  
 שפל (1,045.15 ₪) 11%

הסטוריית צריכה בקוט"ש





06/02/19 תאריך הפקה:  
 31/01/19 תאריך קריאה נוכחית:  
 01/01/19 תאריך קריאה קודמת:

**שם דייר:** ציבורי  
**שם אתר:** טרמינל פארק אור יהודה

**לקוח/ה נכבד/ה, אנו מתכבדים להגיש את חישוב צריכת החשמל לתקופה 01/01/19 - 31/01/19:**
**חדר בקרה - 2 - 15091153**

סוג תעריף	סוג צריכה	קריאה קודמת	קריאה נוכחית	סה"כ צריכה בקוט"ש	מחיר לקוט"ש בא"ג	סה"כ לתשלום
		01/01/19	31/01/19	פרטי חשבון עבור תאריכים:		
777	פסגה	7,875.80	7,944.90	69.10	97.73	67.53 ₪
778	גבע	4,225.50	4,259.50	34.00	59.22	20.13 ₪
779	שפל	14,176.60	14,434.70	258.10	36.48	94.15 ₪

**חדר אשפה - 3 - 15091153**

סוג תעריף	סוג צריכה	קריאה קודמת	קריאה נוכחית	סה"כ צריכה בקוט"ש	מחיר לקוט"ש בא"ג	סה"כ לתשלום
		01/01/19	31/01/19	פרטי חשבון עבור תאריכים:		
777	פסגה	4,433.40	4,494.70	61.30	97.73	59.91 ₪
778	גבע	2,375.50	2,405.20	29.70	59.22	17.59 ₪
779	שפל	8,136.80	8,361.90	225.10	36.48	82.12 ₪

**לוח משאבות כיבוי - 1 - 15091154**

סוג תעריף	סוג צריכה	קריאה קודמת	קריאה נוכחית	סה"כ צריכה בקוט"ש	מחיר לקוט"ש בא"ג	סה"כ לתשלום
		01/01/19	31/01/19	פרטי חשבון עבור תאריכים:		
777	פסגה	8,861.05	9,025.85	164.80	97.73	161.06 ₪
778	גבע	4,006.35	4,082.45	76.10	59.22	45.07 ₪
779	שפל	12,774.00	13,359.15	585.15	36.48	213.46 ₪

**יטאות שניים 1 - 2 - 15091154**

סוג תעריף	סוג צריכה	קריאה קודמת	קריאה נוכחית	סה"כ צריכה בקוט"ש	מחיר לקוט"ש בא"ג	סה"כ לתשלום
		01/01/19	31/01/19	פרטי חשבון עבור תאריכים:		
777	פסגה	12,692.50	12,907.60	215.10	97.73	210.22 ₪
778	גבע	6,943.60	7,046.80	103.20	59.22	61.12 ₪
779	שפל	21,732.90	22,511.60	778.70	36.48	284.07 ₪




**מעליות בניין 11 - 81022222 - A**

סוג תעריף	סוג צריכה	קריאה קודמת	קריאה נוכחית	סה"כ צריכה בקוט"ש	מחיר לקוט"ש בא"ג	סה"כ לתשלום
פרטי חשבון עבור תאריכים:			31/01/19	01/01/19		
777	פסגה	34,763.00	34,951.00	188.00	97.73	183.73 ₪
778	גבע	11,221.40	11,293.80	72.40	59.22	42.88 ₪
779	שפל	27,845.20	28,442.80	597.60	36.48	218.00 ₪

**חניונים עליון ותחתון בניין A1 ב. חיוני - 81022222 - 2**

סוג תעריף	סוג צריכה	קריאה קודמת	קריאה נוכחית	סה"כ צריכה בקוט"ש	מחיר לקוט"ש בא"ג	סה"כ לתשלום
פרטי חשבון עבור תאריכים:			31/01/19	01/01/19		
777	פסגה	38,397.50	38,786.60	389.10	97.73	380.27 ₪
778	גבע	18,066.10	18,250.70	184.60	59.22	109.32 ₪
779	שפל	46,092.70	47,583.40	1,490.70	36.48	543.81 ₪

**חניונים עליון ותחתון בניין A3 ב. חיוני - 81022253 - 2**

סוג תעריף	סוג צריכה	קריאה קודמת	קריאה נוכחית	סה"כ צריכה בקוט"ש	מחיר לקוט"ש בא"ג	סה"כ לתשלום
פרטי חשבון עבור תאריכים:			31/01/19	01/01/19		
777	פסגה	21,782.30	22,004.40	222.10	97.73	217.06 ₪
778	גבע	10,277.80	10,378.00	100.20	59.22	59.34 ₪
779	שפל	26,700.60	27,395.10	694.50	36.48	253.35 ₪

**ציבורי חיוני בניין 2 ק. 2 - 81022297 - 3**

סוג תעריף	סוג צריכה	קריאה קודמת	קריאה נוכחית	סה"כ צריכה בקוט"ש	מחיר לקוט"ש בא"ג	סה"כ לתשלום
פרטי חשבון עבור תאריכים:			31/01/19	01/01/19		
777	פסגה	16,529.65	16,703.40	173.75	97.73	169.81 ₪
778	גבע	7,818.00	7,885.65	67.65	59.22	40.06 ₪
779	שפל	22,312.05	22,800.75	488.70	36.48	178.28 ₪

**ציבורי ב. חיוני בניין 2 ק. 2 - 81022297 - 4**

סוג תעריף	סוג צריכה	קריאה קודמת	קריאה נוכחית	סה"כ צריכה בקוט"ש	מחיר לקוט"ש בא"ג	סה"כ לתשלום
פרטי חשבון עבור תאריכים:			31/01/19	01/01/19		
777	פסגה	6,171.30	6,207.00	35.70	97.73	34.89 ₪
778	גבע	2,831.55	2,848.65	17.10	59.22	10.13 ₪
779	שפל	7,782.70	7,912.05	129.35	36.48	47.19 ₪




**ציבורי חיוני בניין 2 ק.4 - 7 - 81022297**

סוג תעריף	סוג צריכה	קריאה קודמת	קריאה נוכחית	סה"כ צריכה בקוט"ש	מחיר לקוט"ש בא"ג	סה"כ לתשלום
פרטי חשבון עבור תאריכים:			31/01/19	01/01/19		
777	פסגה	3,545.05	3,571.75	26.70	97.73	26.09 ₪
778	גבע	1,555.80	1,565.20	9.40	59.22	5.57 ₪
779	שפל	4,458.95	4,518.35	59.40	36.48	21.67 ₪

**ציבורי ב. חיוני בניין 2 ק.4 - 8 - 81022297**

סוג תעריף	סוג צריכה	קריאה קודמת	קריאה נוכחית	סה"כ צריכה בקוט"ש	מחיר לקוט"ש בא"ג	סה"כ לתשלום
פרטי חשבון עבור תאריכים:			31/01/19	01/01/19		
777	פסגה	8,023.95	8,113.40	89.45	97.73	87.42 ₪
778	גבע	3,962.40	4,005.00	42.60	59.22	25.23 ₪
779	שפל	12,016.60	12,333.40	316.80	36.48	115.57 ₪

**ציבורי ב. חיוני ק. קרקע - 5 - 81029539**

סוג תעריף	סוג צריכה	קריאה קודמת	קריאה נוכחית	סה"כ צריכה בקוט"ש	מחיר לקוט"ש בא"ג	סה"כ לתשלום
פרטי חשבון עבור תאריכים:			31/01/19	01/01/19		
777	פסגה	4,939.10	5,032.55	93.45	97.73	91.33 ₪
778	גבע	2,696.00	2,740.80	44.80	59.22	26.53 ₪
779	שפל	8,912.50	9,250.50	338.00	36.48	123.30 ₪

**מעליות בניין 1 - 81029749 - A2**

סוג תעריף	סוג צריכה	קריאה קודמת	קריאה נוכחית	סה"כ צריכה בקוט"ש	מחיר לקוט"ש בא"ג	סה"כ לתשלום
פרטי חשבון עבור תאריכים:			31/01/19	01/01/19		
777	פסגה	32,152.60	32,394.60	242.00	97.73	236.51 ₪
778	גבע	10,403.80	10,488.00	84.20	59.22	49.86 ₪
779	שפל	25,189.60	25,839.80	650.20	36.48	237.19 ₪

**חניונים עליון ותחתון בניין A2 ב.חיוני - 2 - 81029749**

סוג תעריף	סוג צריכה	קריאה קודמת	קריאה נוכחית	סה"כ צריכה בקוט"ש	מחיר לקוט"ש בא"ג	סה"כ לתשלום
פרטי חשבון עבור תאריכים:			31/01/19	01/01/19		
777	פסגה	19,892.20	20,112.90	220.70	97.73	215.69 ₪
778	גבע	9,920.20	10,025.80	105.60	59.22	62.54 ₪
779	שפל	28,933.60	29,730.60	797.00	36.48	290.75 ₪




**ציבורי חיוני גרעין 2 ק. קרקע - 7 - 81029749**

סוג תעריף	סוג צריכה	קריאה קודמת	קריאה נוכחית	סה"כ צריכה בקוט"ש	מחיר לקוט"ש בא"ג	סה"כ לתשלום
פרטי חשבון עבור תאריכים:			31/01/19	01/01/19		
777	פסגה	32,212.35	32,384.55	172.20	97.73	168.29 ₪
778	גבע	13,406.00	13,494.60	88.60	59.22	52.47 ₪
779	שפל	36,773.80	37,289.95	516.15	36.48	188.29 ₪

**ציבורי ב. חיוני גרעין 2 ק. קרקע - 8 - 81029749**

סוג תעריף	סוג צריכה	קריאה קודמת	קריאה נוכחית	סה"כ צריכה בקוט"ש	מחיר לקוט"ש בא"ג	סה"כ לתשלום
פרטי חשבון עבור תאריכים:			31/01/19	01/01/19		
777	פסגה	30,705.05	30,717.00	11.95	97.73	11.68 ₪
778	גבע	16,570.50	16,578.80	8.30	59.22	4.92 ₪
779	שפל	53,777.80	53,824.50	46.70	36.48	17.04 ₪

**מ"א חדר חשמל ראשי - 6 - 81029838**

סוג תעריף	סוג צריכה	קריאה קודמת	קריאה נוכחית	סה"כ צריכה בקוט"ש	מחיר לקוט"ש בא"ג	סה"כ לתשלום
פרטי חשבון עבור תאריכים:			31/01/19	01/01/19		
777	פסגה	143,157.25	143,387.15	229.90	97.73	224.68 ₪
778	גבע	81,104.65	81,213.90	109.25	59.22	64.70 ₪
779	שפל	192,825.50	193,666.00	840.50	36.48	306.61 ₪

**לובי ראשי חיוני 7 - 81030278 - A1-F64**

סוג תעריף	סוג צריכה	קריאה קודמת	קריאה נוכחית	סה"כ צריכה בקוט"ש	מחיר לקוט"ש בא"ג	סה"כ לתשלום
פרטי חשבון עבור תאריכים:			31/01/19	01/01/19		
777	פסגה	22,313.20	22,628.70	315.50	97.73	308.34 ₪
778	גבע	11,799.70	11,962.10	162.40	59.22	96.17 ₪
779	שפל	33,577.90	34,634.40	1,056.50	36.48	385.41 ₪

**לובי ראשי ב. חיוני 8 - 81030278 - A1-F16**

סוג תעריף	סוג צריכה	קריאה קודמת	קריאה נוכחית	סה"כ צריכה בקוט"ש	מחיר לקוט"ש בא"ג	סה"כ לתשלום
פרטי חשבון עבור תאריכים:			31/01/19	01/01/19		
777	פסגה	14,711.60	15,187.60	476.00	97.73	465.19 ₪
778	גבע	9,364.50	9,494.10	129.60	59.22	76.75 ₪
779	שפל	30,425.20	31,303.60	878.40	36.48	320.44 ₪




**לוח מפוחי עשן מרתפים בניין 1 - 81038226 - A1**

סוג תעריף	סוג צריכה	קריאה קודמת	קריאה נוכחית	סה"כ צריכה בקוט"ש	מחיר לקוט"ש בא"ג	סה"כ לתשלום
פרטי חשבון עבור תאריכים:			31/01/19	01/01/19		
777	פסגה	26,656.25	28,499.00	1,842.75	97.73	1,800.92 ₪
778	גבע	13,913.00	15,346.25	1,433.25	59.22	848.77 ₪
779	שפל	29,614.25	36,789.00	7,174.75	36.48	2,617.35 ₪

**לוח מפוחי עשן גג בניין A1 (לח 2 - 81038226 - A1)**

סוג תעריף	סוג צריכה	קריאה קודמת	קריאה נוכחית	סה"כ צריכה בקוט"ש	מחיר לקוט"ש בא"ג	סה"כ לתשלום
פרטי חשבון עבור תאריכים:			31/01/19	01/01/19		
777	פסגה	49,370.50	50,129.81	759.31	97.73	742.08 ₪
778	גבע	17,831.81	18,130.50	298.69	59.22	176.88 ₪
779	שפל	61,793.13	64,180.31	2,387.19	36.48	870.85 ₪

**לוח מפוחי עשן גג בניין A2 (לח 3 - 81038226 - A2)**

סוג תעריף	סוג צריכה	קריאה קודמת	קריאה נוכחית	סה"כ צריכה בקוט"ש	מחיר לקוט"ש בא"ג	סה"כ לתשלום
פרטי חשבון עבור תאריכים:			31/01/19	01/01/19		
777	פסגה	36,049.44	36,614.69	565.25	97.73	552.42 ₪
778	גבע	12,556.00	12,829.75	273.75	59.22	162.11 ₪
779	שפל	43,061.69	45,119.31	2,057.63	36.48	750.62 ₪

**לוח מפוחי עשן גג בניין A3 (לח 4 - 81038226 - A3)**

סוג תעריף	סוג צריכה	קריאה קודמת	קריאה נוכחית	סה"כ צריכה בקוט"ש	מחיר לקוט"ש בא"ג	סה"כ לתשלום
פרטי חשבון עבור תאריכים:			31/01/19	01/01/19		
777	פסגה	35,135.25	35,615.13	479.88	97.73	468.98 ₪
778	גבע	12,523.56	12,761.81	238.25	59.22	141.09 ₪
779	שפל	43,660.00	45,645.81	1,985.81	36.48	724.42 ₪

**מעלית חירום בניין 5 - 81038226 - A2**

סוג תעריף	סוג צריכה	קריאה קודמת	קריאה נוכחית	סה"כ צריכה בקוט"ש	מחיר לקוט"ש בא"ג	סה"כ לתשלום
פרטי חשבון עבור תאריכים:			31/01/19	01/01/19		
777	פסגה	8,439.69	8,522.38	82.69	97.73	80.81 ₪
778	גבע	2,656.00	2,688.88	32.88	59.22	19.47 ₪
779	שפל	6,606.13	6,842.75	236.63	36.48	86.32 ₪




**מעלית חירום בניין 6 - 81038226 - A1**

סוג תעריף	סוג צריכה	קריאה קודמת	קריאה נוכחית	סה"כ צריכה בקוט"ש	מחיר לקוט"ש בא"ג	סה"כ לתשלום
פרטי חשבון עבור תאריכים:			31/01/19	01/01/19		
777	פסגה	13,204.94	13,294.19	89.25	97.73	87.22 ₪
778	גבע	4,283.50	4,321.06	37.56	59.22	22.24 ₪
779	שפל	10,218.44	10,488.81	270.38	36.48	98.63 ₪

**לוח מפוחי עשן מרתפים בניין 8 - 81038226 - A2**

סוג תעריף	סוג צריכה	קריאה קודמת	קריאה נוכחית	סה"כ צריכה בקוט"ש	מחיר לקוט"ש בא"ג	סה"כ לתשלום
פרטי חשבון עבור תאריכים:			31/01/19	01/01/19		
777	פסגה	62,413.75	65,466.63	3,052.88	97.73	2,983.57 ₪
778	גבע	28,391.63	29,863.75	1,472.13	59.22	871.79 ₪
779	שפל	102,832.50	113,909.25	11,076.75	36.48	4,040.80 ₪

**חניונים עליון ותחתון בניין A1 חיוני - 1 - 81038252**

סוג תעריף	סוג צריכה	קריאה קודמת	קריאה נוכחית	סה"כ צריכה בקוט"ש	מחיר לקוט"ש בא"ג	סה"כ לתשלום
פרטי חשבון עבור תאריכים:			31/01/19	01/01/19		
777	פסגה	82,486.00	82,794.25	308.25	97.73	301.25 ₪
778	גבע	41,380.00	41,532.75	152.75	59.22	90.46 ₪
779	שפל	116,798.25	117,909.75	1,111.50	36.48	405.48 ₪

**חניונים עליון ותחתון בניין A2 חיוני - 2 - 81038252**

סוג תעריף	סוג צריכה	קריאה קודמת	קריאה נוכחית	סה"כ צריכה בקוט"ש	מחיר לקוט"ש בא"ג	סה"כ לתשלום
פרטי חשבון עבור תאריכים:			31/01/19	01/01/19		
777	פסגה	149,953.25	150,895.00	941.75	97.73	920.37 ₪
778	גבע	76,954.75	77,406.75	452.00	59.22	267.67 ₪
779	שפל	226,772.50	230,180.50	3,408.00	36.48	1,243.24 ₪

**חניונים עליון ותחתון בניין A3 חיוני - 3 - 81038252**

סוג תעריף	סוג צריכה	קריאה קודמת	קריאה נוכחית	סה"כ צריכה בקוט"ש	מחיר לקוט"ש בא"ג	סה"כ לתשלום
פרטי חשבון עבור תאריכים:			31/01/19	01/01/19		
777	פסגה	112,724.00	113,345.25	621.25	97.73	607.15 ₪
778	גבע	56,377.00	56,665.25	288.25	59.22	170.70 ₪
779	שפל	163,809.75	165,901.25	2,091.50	36.48	762.98 ₪





לוח מפוחי שחזור עשן מרתף בניין 5 - 81038252 - A3

סוג תעריף	סוג צריכה	קריאה קודמת	קריאה נוכחית	סה"כ צריכה בקוט"ש	מחיר לקוט"ש בא"ג	סה"כ לתשלום
		01/01/19	31/01/19			
777	פסגה	9,303.13	9,396.63	93.50	97.73	91.38 ₪
778	גבע	4,524.63	4,570.00	45.38	59.22	26.87 ₪
779	שפל	10,641.88	10,995.63	353.75	36.48	129.05 ₪

סה"כ לדירה:

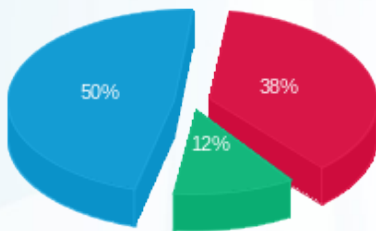
פסגה	גבע	שפל	סה"כ	שיא ביקוש
12,233.55	6,194.58	42,901.43	61,329.55	196.50
₪ 11,955.85	₪ 3,668.43	₪ 15,650.44	₪ 31,274.72	

סה"כ צריכה

סה"כ לתשלום

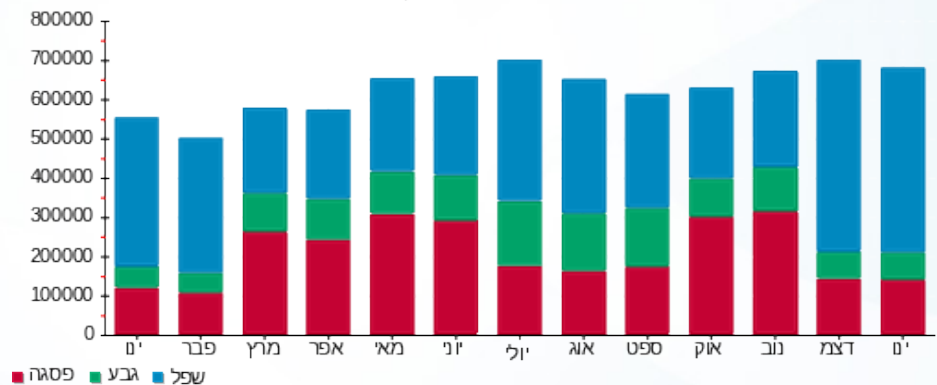
₪ 0.00	תשלום קבוע	
₪ 31,274.72	סה"כ לתשלום	לא כולל מע"מ

התפלגות חיוב בש"ח לפי תעו"ז



- פסגה (₪ 11,955.85) 50%
- גבע (₪ 3,668.43) 12%
- שפל (₪ 15,650.44) 38%

הסטוריית צריכה בקוט"ש





06/02/19 תאריך הפקה:  
 31/01/19 תאריך קריאה נוכחית:  
 01/01/19 תאריך קריאה קודמת:

**שם דייר:** קדנט  
**שם אתר:** טרמינל פארק אור יהודה

**לקוח/ה נכבד/ה, אנו מתכבדים להגיש את חישוב צריכת החשמל לתקופה 01/01/19 - 31/01/19:**
**קדנט מאור וכוח ק. קרקע - 6 - 81022222**

סוג תעריף	סוג צריכה	קריאה קודמת	קריאה נוכחית	סה"כ צריכה בקוט"ש	מחיר לקוט"ש בא"ג	סה"כ לתשלום
			31/01/19	01/01/19	פרטי חשבון עבור תאריכים:	
777	פסגה	557,115.60	562,850.00	5,734.40	97.73	5,604.23 ₪
778	גבע	263,374.00	266,008.40	2,634.40	59.22	1,560.09 ₪
779	שפל	816,198.00	836,196.40	19,998.40	36.48	7,295.42 ₪

**קדנט מאור וכוח ק. 1 - 7 - 81022222**

סוג תעריף	סוג צריכה	קריאה קודמת	קריאה נוכחית	סה"כ צריכה בקוט"ש	מחיר לקוט"ש בא"ג	סה"כ לתשלום
			31/01/19	01/01/19	פרטי חשבון עבור תאריכים:	
777	פסגה	746,031.20	752,364.80	6,333.60	97.73	6,189.83 ₪
778	גבע	297,216.80	299,828.00	2,611.20	59.22	1,546.35 ₪
779	שפל	869,518.00	890,336.80	20,818.80	36.48	7,594.70 ₪

**קדנט מאור וכוח ק. 2 - 8 - 81022222**

סוג תעריף	סוג צריכה	קריאה קודמת	קריאה נוכחית	סה"כ צריכה בקוט"ש	מחיר לקוט"ש בא"ג	סה"כ לתשלום
			31/01/19	01/01/19	פרטי חשבון עבור תאריכים:	
777	פסגה	345,761.50	349,741.80	3,980.30	97.73	3,889.95 ₪
778	גבע	135,399.60	136,806.90	1,407.30	59.22	833.40 ₪
779	שפל	385,078.00	397,740.40	12,662.40	36.48	4,619.24 ₪

**ציבורי חיוני גרעין 2 ק. 1 - 1 - 81022297**

סוג תעריף	סוג צריכה	קריאה קודמת	קריאה נוכחית	סה"כ צריכה בקוט"ש	מחיר לקוט"ש בא"ג	סה"כ לתשלום
			31/01/19	01/01/19	פרטי חשבון עבור תאריכים:	
777	פסגה	510.25	512.95	2.70	97.73	2.64 ₪
778	גבע	271.05	272.30	1.25	59.22	0.74 ₪
779	שפל	835.50	842.10	6.60	36.48	2.41 ₪





**ציבורי ב. חיוני גרען 2 ק. 1 - 2 - 81022297**

סוג תעריף	סוג צריכה	קריאה קודמת	קריאה נוכחית	סה"כ צריכה בקוט"ש	מחיר לקוט"ש בא"ג	סה"כ לתשלום
פרטי חשבון עבור תאריכים:						
777	פסגה	01/01/19	31/01/19	0.00	97.73	0.00 ₪
778	גבע	0.05	0.05	0.00	59.22	0.00 ₪
779	שפל	0.50	0.85	0.35	36.48	0.13 ₪

**קדנט מ"א ק. קרקע 1 - 81036557 - A2**

סוג תעריף	סוג צריכה	קריאה קודמת	קריאה נוכחית	סה"כ צריכה בקוט"ש	מחיר לקוט"ש בא"ג	סה"כ לתשלום
פרטי חשבון עבור תאריכים:						
777	פסגה	01/01/19	31/01/19	1,068.80	97.73	1,044.54 ₪
778	גבע	16,421.60	16,837.60	416.00	59.22	246.36 ₪
779	שפל	46,625.60	50,066.00	3,440.40	36.48	1,255.06 ₪

**קדנט מ"א ק. 1 - 3 - 81036557**

סוג תעריף	סוג צריכה	קריאה קודמת	קריאה נוכחית	סה"כ צריכה בקוט"ש	מחיר לקוט"ש בא"ג	סה"כ לתשלום
פרטי חשבון עבור תאריכים:						
777	פסגה	01/01/19	31/01/19	1,702.00	97.73	1,663.36 ₪
778	גבע	44,626.00	45,098.40	472.40	59.22	279.76 ₪
779	שפל	116,676.40	121,776.80	5,100.40	36.48	1,860.63 ₪

**קדנט מ"א ק. 2 - 4 - 81036557**

סוג תעריף	סוג צריכה	קריאה קודמת	קריאה נוכחית	סה"כ צריכה בקוט"ש	מחיר לקוט"ש בא"ג	סה"כ לתשלום
פרטי חשבון עבור תאריכים:						
777	פסגה	01/01/19	31/01/19	683.60	97.73	668.08 ₪
778	גבע	17,943.20	18,106.80	163.60	59.22	96.88 ₪
779	שפל	27,725.20	29,098.00	1,372.80	36.48	500.80 ₪

**סה"כ לדיר:**

פסגה	גבע	שפל	סה"כ	שיא ביקוש
19,505.40	7,706.15	63,400.15	90,611.70	68.40
19,062.63 ₪	4,563.58 ₪	23,128.37 ₪	46,754.58 ₪	

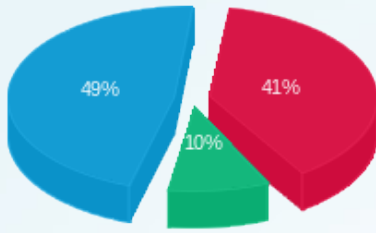
סה"כ צריכה  
סה"כ לתשלום

0.00 ₪	<b>תשלום קבוע</b>	
46,754.58 ₪	<b>סה"כ לתשלום</b>	<b>לא כולל מע"מ</b>



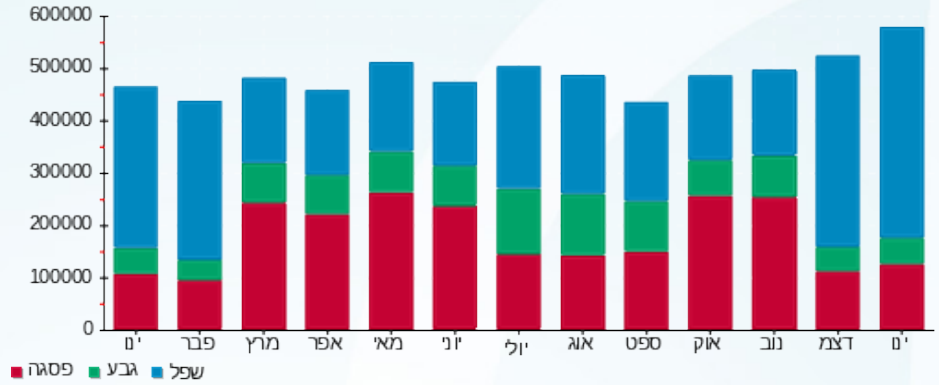


התפלגות חיוב בש"ח לפי תעו"ז



פסגה (19,062.63)  
 גבע (4,563.58)  
 שפל (23,128.37)

הסטוריית צריכה בקוט"ש





06/02/19

תאריך הפקה:

שם דייר: קומה 0 - אלעל בטחון הדרכה - מיזוג אויר  
שם אתר: טרמינל פארק אור יהודה

31/01/19

תאריך קריאה נוכחית:

01/01/19

תאריך קריאה קודמת:

לקוח/ה נכבד/ה, אנו מתכבדים להגיש את חישוב צריכת החשמל לתקופה 01/01/19 - 31/01/19:

קומה 0 אלעל מיזוג אויר - 1 - 13129467

סוג תעריף	סוג צריכה	קריאה קודמת	קריאה נוכחית	סה"כ צריכה בקוט"ש	מחיר לקוט"ש בא"ג	סה"כ לתשלום
פרטי חשבון עבור תאריכים:						
777	פסגה	01/01/19	31/01/19	178.50	97.73	174.45 ₪
778	גבע	41.40	78.70	37.30	59.22	22.09 ₪
779	שפל	368.50	899.80	531.30	36.48	193.82 ₪

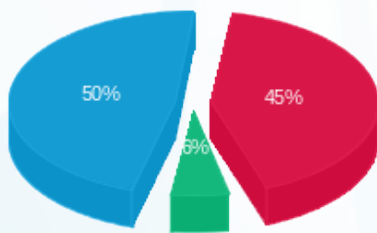
סה"כ לדייר:

פסגה	גבע	שפל	סה"כ	שיא ביקוש
178.50	37.30	531.30	747.10	
174.45 ₪	22.09 ₪	193.82 ₪	390.36 ₪	

סה"כ צריכה  
סה"כ לתשלום

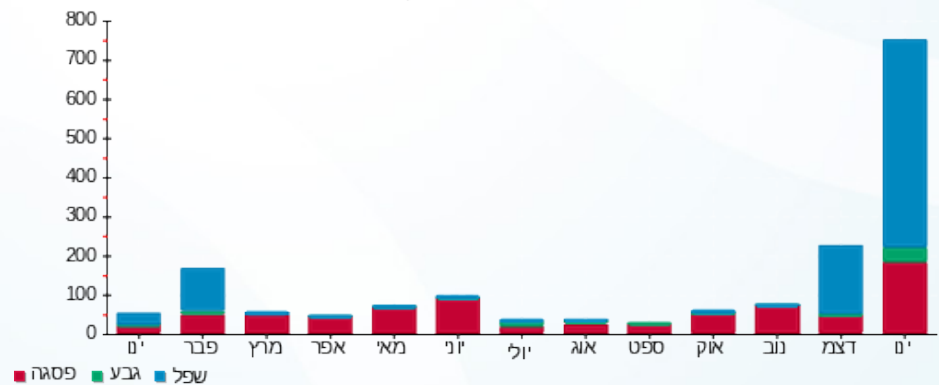
0.00 ₪	תשלום קבוע	
390.36 ₪	סה"כ לתשלום	לא כולל מע"מ

התפלגות חיוב בש"ח לפי תעו"ז



פסגה (174.45 ₪) 50%  
גבע (22.09 ₪) 14%  
שפל (193.82 ₪) 36%

הסטוריית צריכה בקוט"ש





06/02/19

תאריך הפקדה:

שם דייר: קומה 0 אלעל בטחון הדרכה - מאור וכח

31/01/19

תאריך קריאה נוכחית:

שם אתר: טרמינל פארק אור יהודה

01/01/19

תאריך קריאה קודמת:

לקוח/ה נכבד/ה, אנו מתכבדים להגיש את חישוב צריכת החשמל לתקופה 01/01/19 - 31/01/19:

קומה 0 אלעל מאור וכח - 1 - 13141051

סוג תעריף	סוג צריכה	קריאה קודמת	קריאה נוכחית	סה"כ צריכה בקוט"ש	מחיר לקוט"ש בא"ג	סה"כ לתשלום
פרטי חשבון עבור תאריכים:						
777	פסגה	01/01/19	31/01/19	242.50	97.73	237.00 ₪
778	גבע	1,096.45	1,182.95	86.50	59.22	51.23 ₪
779	שפל	4,312.42	5,174.32	861.90	36.48	314.42 ₪

סה"כ לדייר:

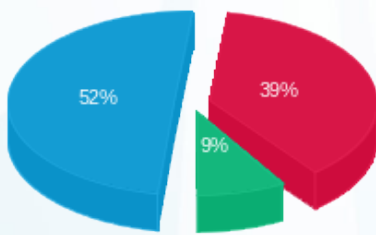
פסגה	גבע	שפל	סה"כ	שיא ביקוש
242.50	86.50	861.90	1,190.90	
237.00 ₪	51.23 ₪	314.42 ₪	602.64 ₪	

סה"כ צריכה

סה"כ לתשלום

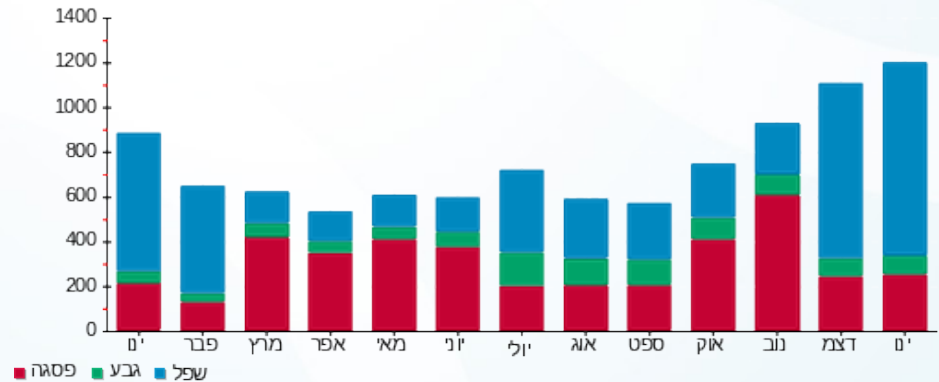
0.00 ₪	תשלום קבוע	
602.64 ₪	סה"כ לתשלום	לא כולל מע"מ

התפלגות חיוב בש"ח לפי תעו"ז



- פסגה (237.00 ₪) 52%
- גבע (51.23 ₪) 9%
- שפל (314.42 ₪) 39%

הסטוריית צריכה בקוט"ש



06/02/19 תאריך הפקה:  
 31/01/19 תאריך קריאה נוכחית:  
 01/01/19 תאריך קריאה קודמת:

**שם דייר:** קומה 2 - אלעל בטחון הדרכה מיזוג אוויר  
**שם אתר:** טרמינל פארק אור יהודה

**לקוח/ה נכבד/ה, אנו מתכבדים להגיש את חישוב צריכת החשמל לתקופה 01/01/19 - 31/01/19:**

**קומה 2 - אלעל מיזוג אוויר - 1 - 17013915**

סוג תעריף	סוג צריכה	קריאה קודמת	קריאה נוכחית	סה"כ צריכה בקוט"ש	מחיר לקוט"ש בא"ג	סה"כ לתשלום
פרטי חשבון עבור תאריכים:						
777	פסגה	01/01/19	31/01/19	162.90	97.73	159.20 ₪
778	גבע	1,683.61	2,071.81	388.20	59.22	229.89 ₪
779	שפל	4,442.34	4,458.44	16.10	36.48	5.87 ₪

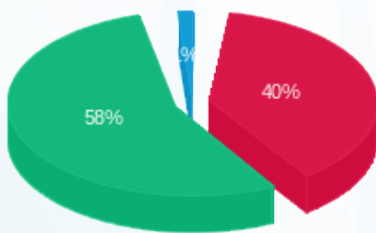
**סה"כ לדייר:**

פסגה	גבע	שפל	סה"כ	שיא ביקוש
162.90	388.20	16.10	567.20	
159.20 ₪	229.89 ₪	5.87 ₪	394.97 ₪	

סה"כ צריכה  
 סה"כ לתשלום

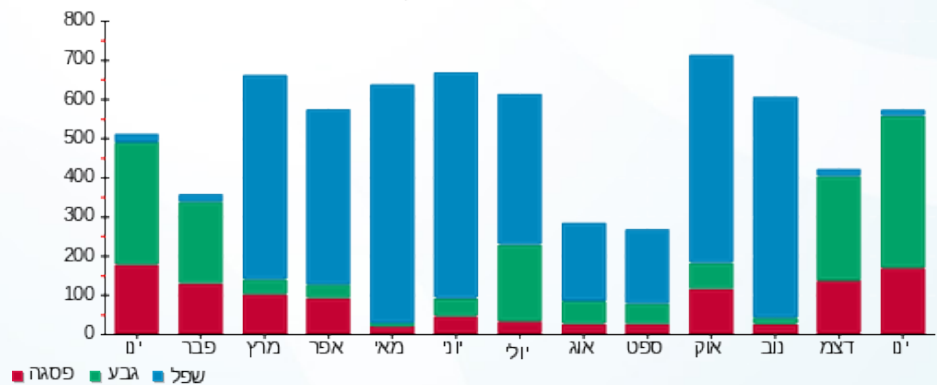
0.00 ₪	<b>תשלום קבוע</b>	
394.97 ₪	<b>סה"כ לתשלום</b>	<b>לא כולל מע"מ</b>

התפלגות חיוב בש"ח לפי תעו"ז



פסגה (159.20 ₪) 9%  
 גבע (229.89 ₪) 58%  
 שפל (5.87 ₪) 40%

הסטוריית צריכה בקוט"ש





06/02/19

תאריך הפקה:

שם דייר: קומה 2 - אלעל בטחון הדרכה - מאור וכ

31/01/19

תאריך קריאה נוכחית:

שם אתר: טרמינל פארק אור יהודה

01/01/19

תאריך קריאה קודמת:

לקוח/ה נכבד/ה, אנו מתכבדים להגיש את חישוב צריכת החשמל לתקופה 01/01/19 - 31/01/19:

קומה 2 - אלעל מאור וכ - 1 - 15140047

סוג תעריף	סוג צריכה	קריאה קודמת	קריאה נוכחית	סה"כ צריכה בקוט"ש	מחיר לקוט"ש בא"ג	סה"כ לתשלום
פרטי חשבון עבור תאריכים:						
777	פסגה	01/01/19	31/01/19	1,106.90	97.73	1,081.77 ₪
778	גבע	10,627.13	12,493.43	1,866.30	59.22	1,105.22 ₪
779	שפל	17,310.82	17,503.52	192.70	36.48	70.30 ₪

סה"כ לדייר:

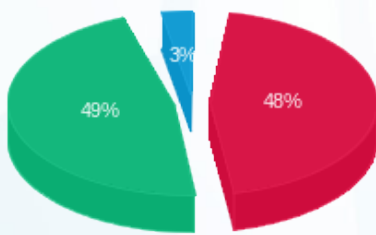
פסגה	גבע	שפל	סה"כ	שיא ביקוש
1,106.90	1,866.30	192.70	3,165.90	
1,081.77 ₪	1,105.22 ₪	70.30 ₪	2,257.29 ₪	

סה"כ צריכה

סה"כ לתשלום

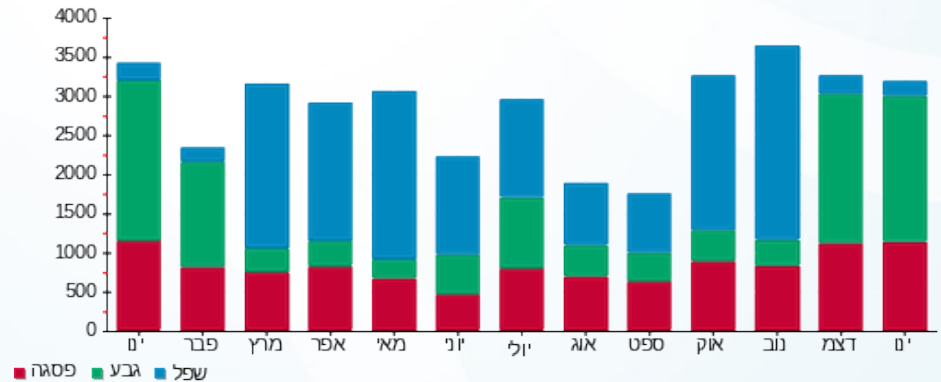
0.00 ₪	תשלום קבוע	
2,257.29 ₪	סה"כ לתשלום	לא כולל מע"מ

התפלגות חיוב בש"ח לפי תעו"ז



- פסגה (1,081.77 ₪) 49%
- גבע (1,105.22 ₪) 48%
- שפל (70.30 ₪) 3%

הסטוריית צריכה בקוט"ש





06/02/19 תאריך הפקה:  
 31/01/19 תאריך קריאה נוכחית:  
 01/01/19 תאריך קריאה קודמת:

**שם דייר:** קופח לאומית  
**שם אתר:** טרמינל פארק אור יהודה

**לקוח/ה נכבד/ה, אנו מתכבדים להגיש את חישוב צריכת החשמל לתקופה 01/01/19 - 31/01/19:**

**קופ"ח לאומית מאור וכו - 3 - 81022222**

סוג תעריף	סוג צריכה	קריאה קודמת	קריאה נוכחית	סה"כ צריכה בקוט"ש	מחיר לקוט"ש בא"ג	סה"כ לתשלום
			01/01/19	31/01/19	פרטי חשבון עבור תאריכים:	
777	פסגה	1,967,964.00	1,980,318.00	12,354.00	97.73	12,073.56 ₪
778	גבע	708,088.00	714,378.00	6,290.00	59.22	3,724.94 ₪
779	שפל	1,970,912.00	2,015,132.00	44,220.00	36.48	16,131.46 ₪

**ציבורי חיוני ק 1 בניין 7 - 81029539 - A1**

סוג תעריף	סוג צריכה	קריאה קודמת	קריאה נוכחית	סה"כ צריכה בקוט"ש	מחיר לקוט"ש בא"ג	סה"כ לתשלום
			01/01/19	31/01/19	פרטי חשבון עבור תאריכים:	
777	פסגה	3,042.60	3,053.80	11.20	97.73	10.95 ₪
778	גבע	1,520.50	1,525.95	5.45	59.22	3.23 ₪
779	שפל	4,278.05	4,319.05	41.00	36.48	14.96 ₪

**ציבורי ב.חיוני ק 1 בניין 8 - 81029539 - A1**

סוג תעריף	סוג צריכה	קריאה קודמת	קריאה נוכחית	סה"כ צריכה בקוט"ש	מחיר לקוט"ש בא"ג	סה"כ לתשלום
			01/01/19	31/01/19	פרטי חשבון עבור תאריכים:	
777	פסגה	3,514.95	3,528.95	14.00	97.73	13.68 ₪
778	גבע	1,826.25	1,833.00	6.75	59.22	4.00 ₪
779	שפל	5,625.40	5,676.40	51.00	36.48	18.60 ₪

**קופ"ח לאומית מ"א ק' - 2 - 81029838**

סוג תעריף	סוג צריכה	קריאה קודמת	קריאה נוכחית	סה"כ צריכה בקוט"ש	מחיר לקוט"ש בא"ג	סה"כ לתשלום
			01/01/19	31/01/19	פרטי חשבון עבור תאריכים:	
777	פסגה	269,911.20	272,044.20	2,133.00	97.73	2,084.58 ₪
778	גבע	103,261.20	105,003.00	1,741.80	59.22	1,031.49 ₪
779	שפל	314,302.80	323,622.60	9,319.80	36.48	3,399.86 ₪





**לוח מפורטים קופת חולין לאומית 6 - 81038252 - A1**

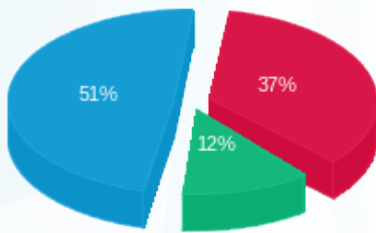
סה"כ לתשלום	מחיר לקוט"ש בא"ג	סה"כ צריכה בקוט"ש	קריאה נוכחית	קריאה קודמת	סוג צריכה	סוג תעריף
			31/01/19	01/01/19	פרטי חשבון עבור תאריכים:	
265.46 ₪	97.73	271.63	68,260.88	67,989.25	פסגה	777
132.73 ₪	59.22	224.13	12,920.50	12,696.38	גבע	778
495.31 ₪	36.48	1,357.75	32,297.50	30,939.75	שפל	779

**סה"כ לדירה:**

שיא ביקוש	סה"כ	שפל	גבע	פסגה	סה"כ צריכה
162.00	78,041.50	54,989.55	8,268.12	14,783.83	סה"כ לתשלום
	39,404.80 ₪	20,060.19 ₪	4,896.38 ₪	14,448.23 ₪	

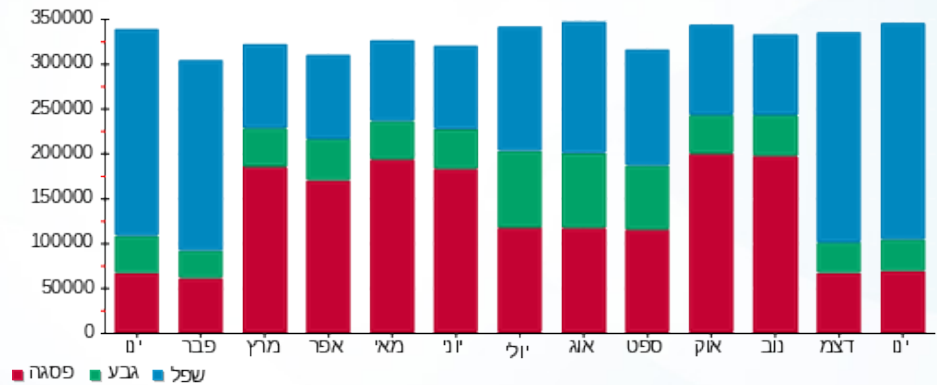
0.00 ₪	תשלום קבוע	
39,404.80 ₪	סה"כ לתשלום	לא כולל מע"מ

התפלגות חיוב בש"ח לפי תעו"ז



- פסגה (14,448.23 ₪)
- גבע (4,896.38 ₪)
- שפל (20,060.19 ₪)

הסטוריית צריכה בקוט"ש





06/02/19 תאריך הפקה:  
 31/01/19 תאריך קריאה נוכחית:  
 01/01/19 תאריך קריאה קודמת:

שם דייר: ראשי שנאי 1  
 שם אתר: טרמינל פארק אור יהודה

לקוח/ה נכבד/ה, אנו מתכבדים להגיש את חישוב צריכת החשמל לתקופה 01/01/19 - 31/01/19:

ראשי שנאי 1 - 4 - 81022222

סוג תעריף	סוג צריכה	קריאה קודמת	קריאה נוכחית	סה"כ צריכה בקוט"ש	מחיר לקוט"ש בא"ג	סה"כ לתשלום
		01/01/19	31/01/19	פרטי חשבון עבור תאריכים:		
777	פסגה	6,540,572.00	6,584,242.00	43,670.00	97.73	42,678.69 ₪
778	גבע	2,175,564.00	2,192,888.00	17,324.00	59.22	10,259.27 ₪
779	שפל	5,637,030.00	5,772,890.00	135,860.00	36.48	49,561.73 ₪

סה"כ לדייר:

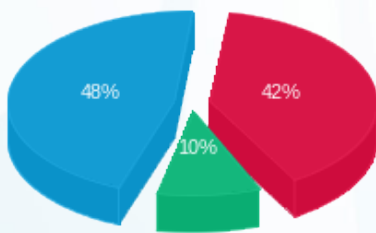
פסגה	גבע	שפל	סה"כ	שיא ביקוש
43,670.00	17,324.00	135,860.00	196,854.00	474.00
42,678.69 ₪	10,259.27 ₪	49,561.73 ₪	102,499.69 ₪	

סה"כ צריכה

סה"כ לתשלום

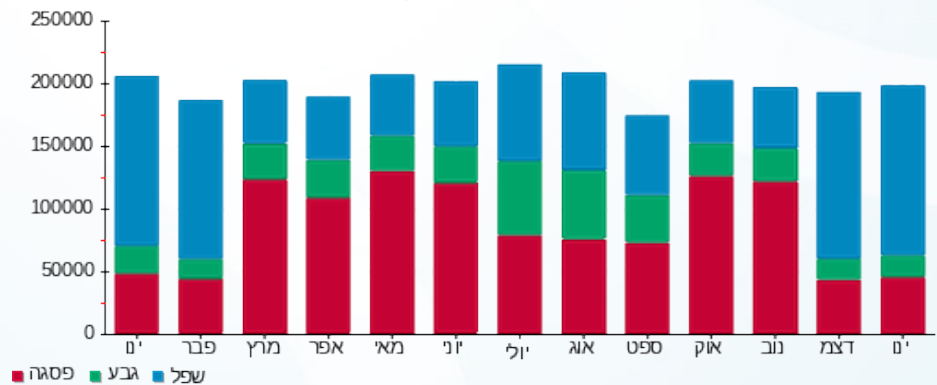
0.00 ₪	תשלום קבוע	
102,499.69 ₪	סה"כ לתשלום	לא כולל מע"מ

התפלגות חיוב בש"ח לפי תעו"ז



פסגה (42,678.69 ₪) 48%  
 גבע (10,259.27 ₪) 10%  
 שפל (49,561.73 ₪) 42%

הסטוריית צריכה בקוט"ש





06/02/19 תאריך הפקה:  
 31/01/19 תאריך קריאה נוכחית:  
 01/01/19 תאריך קריאה קודמת:

שם דייר: ראשי שנאי 2  
 שם אתר: טרמינל פארק אור יהודה

לקוח/ה נכבד/ה, אנו מתכבדים להגיש את חישוב צריכת החשמל לתקופה 01/01/19 - 31/01/19:

ראשי שנאי 2 - 3 - 81029749

סוג תעריף	סוג צריכה	קריאה קודמת	קריאה נוכחית	סה"כ צריכה בקוט"ש	מחיר לקוט"ש בא"ג	סה"כ לתשלום
		01/01/19	31/01/19	פרטי חשבון עבור תאריכים:		
777	פסגה	4,931,036.00	4,976,062.00	45,026.00	97.73	44,003.91 ₪
778	גבע	2,079,302.00	2,099,842.00	20,540.00	59.22	12,163.79 ₪
779	שפל	6,056,508.00	6,210,020.00	153,512.00	36.48	56,001.18 ₪

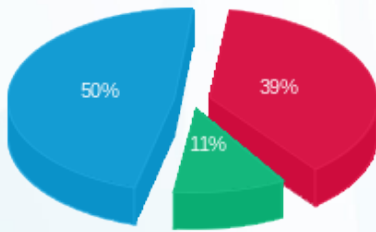
סה"כ לדייר:

פסגה	גבע	שפל	סה"כ	שיא ביקוש
45,026.00	20,540.00	153,512.00	219,078.00	422.00
44,003.91 ₪	12,163.79 ₪	56,001.18 ₪	112,168.88 ₪	

סה"כ צריכה  
 סה"כ לתשלום

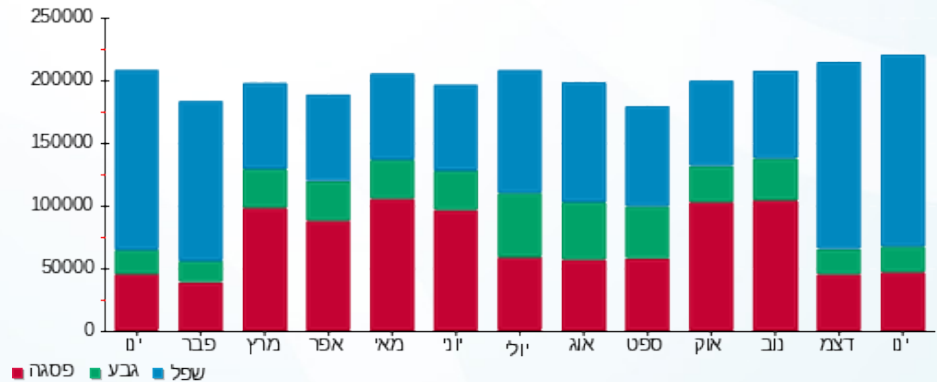
0.00 ₪	תשלום קבוע	
112,168.88 ₪	סה"כ לתשלום	לא כולל מע"מ

התפלגות חיוב בש"ח לפי תעו"ז



פסגה (44,003.91 ₪) 50%  
 גבע (12,163.79 ₪) 39%  
 שפל (56,001.18 ₪) 11%

הסטוריית צריכה בקוט"ש





06/02/19 תאריך הפקה:  
 31/01/19 תאריך קריאה נוכחית:  
 01/01/19 תאריך קריאה קודמת:

שם דייר: ראשי שנאי 3  
 שם אתר: טרמינל פארק אור יהודה

לקוח/ה נכבד/ה, אנו מתכבדים להגיש את חישוב צריכת החשמל לתקופה 01/01/19 - 31/01/19:

ראשי שנאי 3 - 1 - 81029838

סוג תעריף	סוג צריכה	קריאה קודמת	קריאה נוכחית	סה"כ צריכה בקוט"ש	מחיר לקוט"ש בא"ג	סה"כ לתשלום
		01/01/19	31/01/19			
777	פסגה	4,382,919.68	4,399,464.96	16,545.28	97.73	16,169.70 ₪
778	גבע	1,512,506.88	1,519,813.12	7,306.24	59.22	4,326.76 ₪
779	שפל	3,081,489.92	3,142,650.88	61,160.96	36.48	22,311.52 ₪

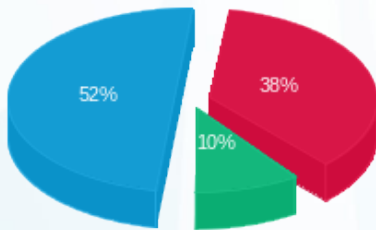
סה"כ לדיר:

פסגה	גבע	שפל	סה"כ	שיא ביקוש
16,545.28	7,306.24	61,160.96	85,012.48	529.92
16,169.70 ₪	4,326.76 ₪	22,311.52 ₪	42,807.98 ₪	

סה"כ צריכה  
 סה"כ לתשלום

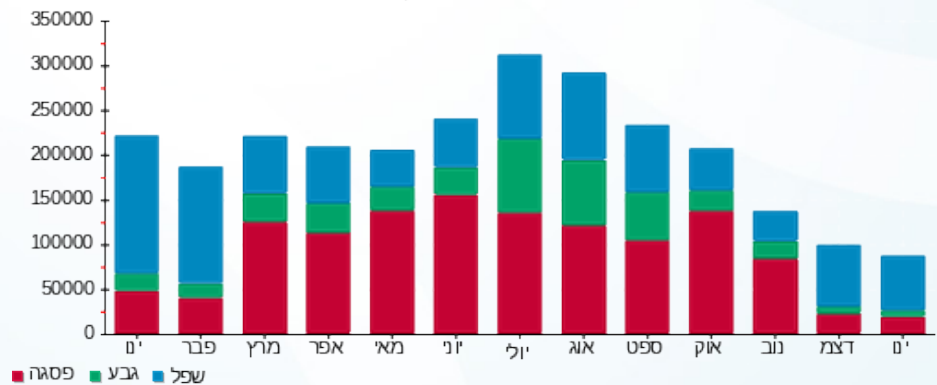
0.00 ₪	תשלום קבוע	
42,807.98 ₪	סה"כ לתשלום	לא כולל מע"מ

התפלגות חיוב בש"ח לפי תעו"ז



פסגה (16,169.70 ₪) 52%  
 גבע (4,326.76 ₪) 10%  
 שפל (22,311.52 ₪) 38%

הסטוריית צריכה בקוט"ש





06/02/19 תאריך הפקה:  
 31/01/19 תאריך קריאה נוכחית:  
 01/01/19 תאריך קריאה קודמת:

שם דייר: ראשי שנאי 4  
 שם אתר: טרמינל פארק אור יהודה

לקוח/ה נכבד/ה, אנו מתכבדים להגיש את חישוב צריכת החשמל לתקופה 01/01/19 - 31/01/19:

ראשי שנאי 4 - 1 - 81022669

סוג תעריף	סוג צריכה	קריאה קודמת	קריאה נוכחית	סה"כ צריכה בקוט"ש	מחיר לקוט"ש בא"ג	סה"כ לתשלום
		01/01/19	31/01/19			
777	פסגה	4,741,762.56	4,763,796.48	22,033.92	97.73	21,533.75 ₪
778	גבע	1,654,238.72	1,662,328.32	8,089.60	59.22	4,790.66 ₪
779	שפל	3,793,029.12	3,862,433.28	69,404.16	36.48	25,318.64 ₪

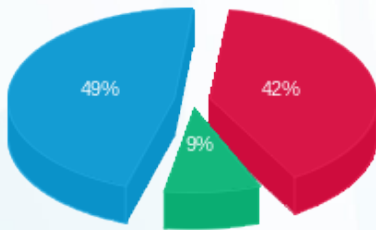
סה"כ לדייר:

פסגה	גבע	שפל	סה"כ	שיא ביקוש
22,033.92	8,089.60	69,404.16	99,527.68	401.92
21,533.75 ₪	4,790.66 ₪	25,318.64 ₪	51,643.05 ₪	

סה"כ צריכה  
 סה"כ לתשלום

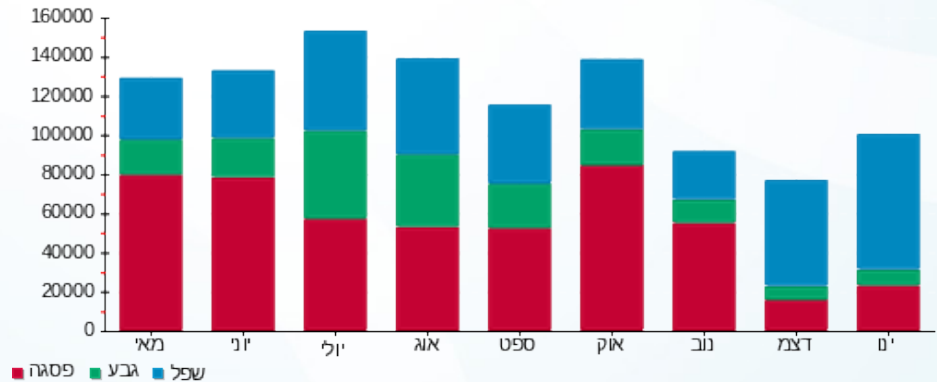
0.00 ₪	תשלום קבוע	
51,643.05 ₪	סה"כ לתשלום	לא כולל מע"מ

התפלגות חיוב בש"ח לפי תעו"ז



פסגה (21,533.75 ₪) 49%  
 גבע (4,790.66 ₪) 9%  
 שפל (25,318.64 ₪) 42%

הסטוריית צריכה בקוט"ש





06/02/19 תאריך הפקה:  
 31/01/19 תאריך קריאה נכחית:  
 01/01/19 תאריך קריאה קודמת:

שם דייר: שניצליה  
 שם אתר: טרמינל פארק אור יהודה

לקוח/ה נכבד/ה, אנו מתכבדים להגיש את חישוב צריכת החשמל לתקופה 01/01/19 - 31/01/19:

**שניצליה מאור וכח - 6 - 81029749**

סוג תעריף	סוג צריכה	קריאה קודמת	קריאה נכחית	סה"כ צריכה בקוט"ש	מחיר לקוט"ש בא"ג	סה"כ לתשלום
			01/01/19	31/01/19	פרטי חשבון עבור תאריכים:	
777	פסגה	34,369.00	34,369.00	0.00	97.73	0.00 ₪
778	גבע	7,077.00	7,077.00	0.00	59.22	0.00 ₪
779	שפל	25,791.90	25,791.90	0.00	36.48	0.00 ₪

**שניצליה מ"א - 8 - 81036557**

סוג תעריף	סוג צריכה	קריאה קודמת	קריאה נכחית	סה"כ צריכה בקוט"ש	מחיר לקוט"ש בא"ג	סה"כ לתשלום
			01/01/19	31/01/19	פרטי חשבון עבור תאריכים:	
777	פסגה	1,460.40	1,460.40	0.00	97.73	0.00 ₪
778	גבע	173.10	173.10	0.00	59.22	0.00 ₪
779	שפל	50.65	50.65	0.00	36.48	0.00 ₪

**סה"כ לדיר:**

פסגה	גבע	שפל	סה"כ	שיא ביקוש
0.00	0.00	0.00	0.00	
0.00 ₪	0.00 ₪	0.00 ₪	0.00 ₪	

סה"כ צריכה  
 סה"כ לתשלום

0.00 ₪	<b>תשלום קבוע</b>	
0.00 ₪	<b>סה"כ לתשלום</b>	<b>לא כולל מע"מ</b>

התפלגות חיוב בש"ח לפי תעו"ז

הסטוריית צריכה בקוט"ש

פסגה (0.00 ₪)  
 גבע (0.00 ₪)  
 שפל (0.00 ₪)

