



06/02/19

תאריך הפקה:

שם דייר: בניין C רקפת ספיר

31/01/19

תאריך קריאה נוכחית:

שם אתר: מתחם וואן באר שבע

01/01/19

תאריך קריאה קודמת:

לקוח/ה נכבד/ה, אנו מתכבדים להגיש את חישוב צריכת החשמל לתקופה 01/01/19 - 31/01/19:

בניין C רקפת ספיר - 6 - 80003265

סה"כ לתשלום	מחיר לקוט"ש בא"ג	סה"כ צריכה בקוט"ש	קריאה נוכחית	קריאה קודמת	סוג צריכה	סוג תעריף
			31/01/19	01/01/19		פרטי חשבון עבור תאריכים:
₪ 499.08	97.73	510.67	186,193.45	185,682.77	פסגה	777
₪ 59.36	59.22	100.23	97,601.62	97,501.39	גבע	778
₪ 305.89	36.48	838.52	64,974.89	64,136.36	שפל	779

סה"כ לדייר:

שיא ביקוש	סה"כ	שפל	גבע	פסגה
6.50	1,449.43	838.52	100.23	510.67
	₪ 864.33	₪ 305.89	₪ 59.36	₪ 499.08

סה"כ צריכה

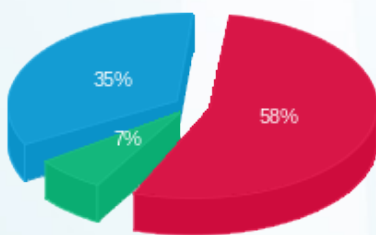
סה"כ לתשלום

₪ 195.61	<b>תשלום קבוע</b>	
₪ 1,059.94	<b>סה"כ לתשלום</b>	<b>לא כולל מע"מ</b>



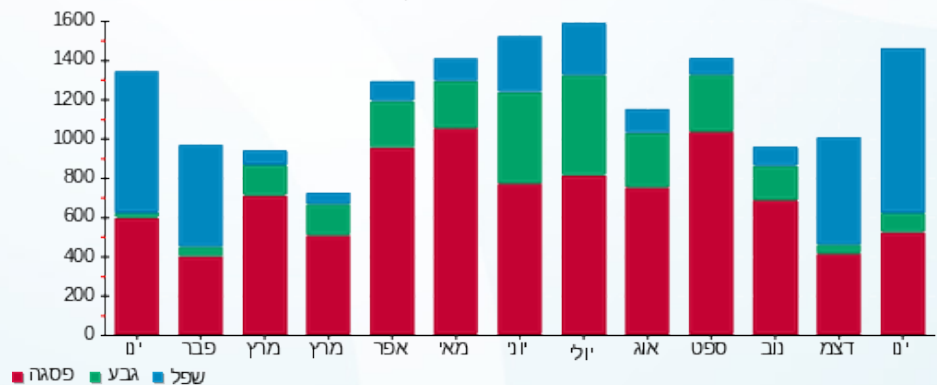
31011924579

התפלגות חיוב בש"ח לפי תעו"ז



■ פסגה (₪ 499.08)  
■ גבע (₪ 59.36)  
■ שפל (₪ 305.89)

הסטוריית צריכה בקוט"ש



■ פסגה ■ גבע ■ שפל

