



07/02/19 תאריך הפקה:  
 31/01/19 תאריך קריאה נוכחית:  
 01/01/19 תאריך קריאה קודמת:

**שם דייר:** \*מיזוג אויר  
**שם אתר:** רמות אפי קונקורד בעמ

**לקוח/ה נכבד/ה, אנו מתכבדים להגיש את חישוב צריכת החשמל לתקופה 01/01/19 - 31/01/19:**

**צילר 1 (CH1) קריטי - 1 - 81016876**

סוג תעריף	סוג צריכה	קריאה קודמת	קריאה נוכחית	סה"כ צריכה בקוט"ש	מחיר לקוט"ש בא"ג	סה"כ לתשלום
			01/01/19	31/01/19	פרטי חשבון עבור תאריכים:	
777	פסגה	1,156,636.80	1,156,716.00	79.20	97.73	77.40 ₪
778	גבע	441,741.60	441,780.00	38.40	59.22	22.74 ₪
779	שפל	703,185.60	703,483.20	297.60	36.48	108.56 ₪

**לוח משאבות קריטי - 2 - 81016876**

סוג תעריף	סוג צריכה	קריאה קודמת	קריאה נוכחית	סה"כ צריכה בקוט"ש	מחיר לקוט"ש בא"ג	סה"כ לתשלום
			01/01/19	31/01/19	פרטי חשבון עבור תאריכים:	
777	פסגה	382,211.60	382,216.40	4.80	97.73	4.69 ₪
778	גבע	207,038.40	207,040.80	2.40	59.22	1.42 ₪
779	שפל	575,454.20	575,474.00	19.80	36.48	7.22 ₪

**צילר 2 (CH2) - 1 - 81016893**

סוג תעריף	סוג צריכה	קריאה קודמת	קריאה נוכחית	סה"כ צריכה בקוט"ש	מחיר לקוט"ש בא"ג	סה"כ לתשלום
			01/01/19	31/01/19	פרטי חשבון עבור תאריכים:	
777	פסגה	1,166,536.80	1,166,604.00	67.20	97.73	65.67 ₪
778	גבע	333,940.80	333,972.00	31.20	59.22	18.48 ₪
779	שפל	604,060.80	604,310.40	249.60	36.48	91.05 ₪

**צילר 3 (CH2) - 2 - 81016893**

סוג תעריף	סוג צריכה	קריאה קודמת	קריאה נוכחית	סה"כ צריכה בקוט"ש	מחיר לקוט"ש בא"ג	סה"כ לתשלום
			01/01/19	31/01/19	פרטי חשבון עבור תאריכים:	
777	פסגה	1,115,980.80	1,121,287.20	5,306.40	97.73	5,185.94 ₪
778	גבע	287,280.00	289,440.00	2,160.00	59.22	1,279.15 ₪
779	שפל	491,930.40	510,964.80	19,034.40	36.48	6,943.75 ₪





לוח משאבות גג - 3 - 81016893

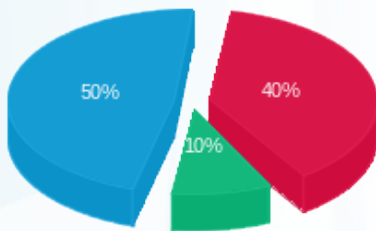
סה"כ לתשלום	מחיר לקוט"ש בא"ג	סה"כ צריכה בקוט"ש	קריאה נוכחית	קריאה קודמת	סוג צריכה	סוג תעריף
			31/01/19	01/01/19	פרטי חשבון עבור תאריכים:	
9,027.12 ₪	97.73	9,236.80	1,223,425.20	1,214,188.40	פסגה	777
2,106.81 ₪	59.22	3,557.60	530,597.60	527,040.00	גבע	778
10,522.58 ₪	36.48	28,844.80	1,473,530.00	1,444,685.20	שפל	779

סה"כ לדירה:

שיא ביקוש	סה"כ	שפל	גבע	פסגה	סה"כ צריכה
105.60	68,930.20	48,446.20	5,789.60	14,694.40	סה"כ לתשלום
	35,462.61 ₪	17,673.17 ₪	3,428.60 ₪	14,360.84 ₪	

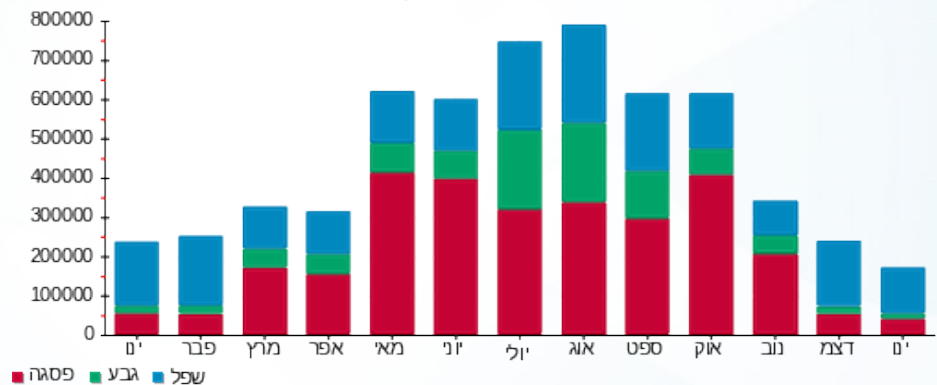
195.61 ₪	<b>תשלום קבוע</b>	
35,658.22 ₪	<b>סה"כ לתשלום</b>	<b>לא כולל מע"מ</b>

התפלגות חיוב בש"ח לפי תעו"ז



- פסגה (₪ 14,360.84) 50%
- גבע (₪ 3,428.60) 10%
- שפל (₪ 17,673.17) 40%

הסטוריית צריכה בקוט"ש





07/02/19 תאריך הפקה:  
 31/01/19 תאריך קריאה נוכחית:  
 01/01/19 תאריך קריאה קודמת:

**שם דייר:** \*ציבורי  
**שם אתר:** רמות אפי קונקורד בעמ

**לקוח/ה נכבד/ה, אנו מתכבדים להגיש את חישוב צריכת החשמל לתקופה 01/01/19 - 31/01/19:**

**ראשי ב. חיוני 1 - 6 - 81016782**

סוג תעריף	סוג צריכה	קריאה קודמת	קריאה נוכחית	סה"כ צריכה בקוט"ש	מחיר לקוט"ש בא"ג	סה"כ לתשלום
			31/01/19	01/01/19	פרטי חשבון עבור תאריכים:	
777	פסגה	5,609,331.20	5,637,792.00	28,460.80	97.73	27,814.74 ₪
778	גבע	2,090,841.60	2,099,731.20	8,889.60	59.22	5,264.42 ₪
779	שפל	5,191,494.40	5,274,252.80	82,758.40	36.48	30,190.26 ₪

**סימון עישר דסקל משרד זמני צפון 1 - 81016784**

סוג תעריף	סוג צריכה	קריאה קודמת	קריאה נוכחית	סה"כ צריכה בקוט"ש	מחיר לקוט"ש בא"ג	סה"כ לתשלום
			31/01/19	01/01/19	פרטי חשבון עבור תאריכים:	
777	פסגה	133,088.27	133,099.48	-11.22	97.73	-10.96 ₪
778	גבע	31,867.91	31,871.89	-3.98	59.22	-2.36 ₪
779	שפל	88,550.32	88,585.01	-34.68	36.48	-12.65 ₪

**קומה 11 סמטק 2 - 81016784**

סוג תעריף	סוג צריכה	קריאה קודמת	קריאה נוכחית	סה"כ צריכה בקוט"ש	מחיר לקוט"ש בא"ג	סה"כ לתשלום
			31/01/19	01/01/19	פרטי חשבון עבור תאריכים:	
777	פסגה	53,456.01	53,679.40	-223.40	97.73	-218.33 ₪
778	גבע	10,970.86	11,104.46	-133.61	59.22	-79.12 ₪
779	שפל	31,474.58	32,346.44	-871.86	36.48	-318.05 ₪

**קומה 11 קסם אנרגיה בע"מ 3 - 81016784**

סוג תעריף	סוג צריכה	קריאה קודמת	קריאה נוכחית	סה"כ צריכה בקוט"ש	מחיר לקוט"ש בא"ג	סה"כ לתשלום
			31/01/19	01/01/19	פרטי חשבון עבור תאריכים:	
777	פסגה	36,705.04	36,722.77	-17.73	97.73	-17.33 ₪
778	גבע	8,350.62	8,353.27	-2.66	59.22	-1.57 ₪
779	שפל	25,347.68	25,421.71	-74.03	36.48	-27.01 ₪




**קומה 11 משרד 5 מערב סימון עישר פורת - 4 - 81016784**

סוג תעריף	סוג צריכה	קריאה קודמת	קריאה נוכחית	סה"כ צריכה בקוט"ש	מחיר לקוט"ש בא"ג	סה"כ לתשלום
פרטי חשבון עבור תאריכים:						
777	פסגה	01/01/19	31/01/19	45,208.34	97.73	₪ -640.76
778	גבע	9,985.41	10,063.87	-78.46	59.22	₪ -46.47
779	שפל	27,957.85	29,467.61	-1,509.76	36.48	₪ -550.76

**קומה 11 אקספלוראדס רום - 6 - 81016784**

סוג תעריף	סוג צריכה	קריאה קודמת	קריאה נוכחית	סה"כ צריכה בקוט"ש	מחיר לקוט"ש בא"ג	סה"כ לתשלום
פרטי חשבון עבור תאריכים:						
777	פסגה	01/01/19	31/01/19	30,675.36	97.73	₪ -303.64
778	גבע	6,674.62	6,704.49	-29.87	59.22	₪ -17.69
779	שפל	17,821.86	18,748.51	-926.65	36.48	₪ -338.04

**קומה 12 דוראד - 1 - 81016787**

סוג תעריף	סוג צריכה	קריאה קודמת	קריאה נוכחית	סה"כ צריכה בקוט"ש	מחיר לקוט"ש בא"ג	סה"כ לתשלום
פרטי חשבון עבור תאריכים:						
777	פסגה	01/01/19	31/01/19	174,248.40	97.73	₪ -1,252.12
778	גבע	50,697.90	51,232.80	-534.90	59.22	₪ -316.77
779	שפל	145,428.30	149,984.00	-4,555.70	36.48	₪ -1,661.92

**קומה 12 בר לב - 2 - 81016787**

סוג תעריף	סוג צריכה	קריאה קודמת	קריאה נוכחית	סה"כ צריכה בקוט"ש	מחיר לקוט"ש בא"ג	סה"כ לתשלום
פרטי חשבון עבור תאריכים:						
777	פסגה	01/01/19	31/01/19	137,756.70	97.73	₪ -999.88
778	גבע	38,275.20	38,525.20	-250.00	59.22	₪ -148.05
779	שפל	105,506.80	108,106.50	-2,599.70	36.48	₪ -948.37

**קומה 12 משרד 5 מערב אנה אלרואי עוד - 4 - 81016787**

סוג תעריף	סוג צריכה	קריאה קודמת	קריאה נוכחית	סה"כ צריכה בקוט"ש	מחיר לקוט"ש בא"ג	סה"כ לתשלום
פרטי חשבון עבור תאריכים:						
777	פסגה	01/01/19	31/01/19	18,191.50	97.73	₪ -159.79
778	גבע	4,157.30	4,178.50	-21.20	59.22	₪ -12.55
779	שפל	11,087.20	11,472.90	-385.70	36.48	₪ -140.70




**קומה 12 ביכלר לאור - 5 - 81016787**

סה"כ לתשלום	מחיר לקוט"ש בא"ג	סה"כ צריכה בקוט"ש	קריאה נוכחית	קריאה קודמת	סוג צריכה	סוג תעריף
			31/01/19	01/01/19	פרטי חשבון עבור תאריכים:	
₪ -103.50	97.73	-105.90	28,857.70	28,751.80	פסגה	777
₪ -29.37	59.22	-49.60	5,084.30	5,034.70	גבע	778
₪ -233.22	36.48	-639.30	18,144.60	17,505.30	שפל	779

**קומה 18 אינטיבה - משרד ריק - 4 - 81016875**

סה"כ לתשלום	מחיר לקוט"ש בא"ג	סה"כ צריכה בקוט"ש	קריאה נוכחית	קריאה קודמת	סוג צריכה	סוג תעריף
			31/01/19	01/01/19	פרטי חשבון עבור תאריכים:	
₪ -1,510.91	97.73	-1,546.00	96,545.60	94,999.60	פסגה	777
₪ -198.74	59.22	-335.60	40,340.80	40,005.20	גבע	778
₪ -1,500.35	36.48	-4,112.80	96,802.00	92,689.20	שפל	779

**זילר 1 (CH1) קריטי - 1 - 81016876**

סה"כ לתשלום	מחיר לקוט"ש בא"ג	סה"כ צריכה בקוט"ש	קריאה נוכחית	קריאה קודמת	סוג צריכה	סוג תעריף
			31/01/19	01/01/19	פרטי חשבון עבור תאריכים:	
₪ -77.40	97.73	-79.20	1,156,716.00	1,156,636.80	פסגה	777
₪ -22.74	59.22	-38.40	441,780.00	441,741.60	גבע	778
₪ -108.56	36.48	-297.60	703,483.20	703,185.60	שפל	779

**לוח משאבות קריטי - 2 - 81016876**

סה"כ לתשלום	מחיר לקוט"ש בא"ג	סה"כ צריכה בקוט"ש	קריאה נוכחית	קריאה קודמת	סוג צריכה	סוג תעריף
			31/01/19	01/01/19	פרטי חשבון עבור תאריכים:	
₪ -4.69	97.73	-4.80	382,216.40	382,211.60	פסגה	777
₪ -1.42	59.22	-2.40	207,040.80	207,038.40	גבע	778
₪ -7.22	36.48	-19.80	575,474.00	575,454.20	שפל	779

**קומה 9 סיגניצ'ר - 1 - 81016877**

סה"כ לתשלום	מחיר לקוט"ש בא"ג	סה"כ צריכה בקוט"ש	קריאה נוכחית	קריאה קודמת	סוג צריכה	סוג תעריף
			31/01/19	01/01/19	פרטי חשבון עבור תאריכים:	
₪ -1,051.87	97.73	-1,076.30	148,218.30	147,142.00	פסגה	777
₪ -146.51	59.22	-247.40	46,010.90	45,763.50	גבע	778
₪ -1,070.10	36.48	-2,933.40	123,264.40	120,331.00	שפל	779




**קומה 9 טרוולפורט - 2 - 81016877**

סה"כ לתשלום	מחיר לקוט"ש בא"ג	סה"כ צריכה בקוט"ש	קריאה נוכחית	קריאה קודמת	סוג צריכה	סוג תעריף
			31/01/19	01/01/19	פרטי חשבון עבור תאריכים:	
₪ -385.06	97.73	-394.00	51,230.10	50,836.10	פסגה	777
₪ -100.08	59.22	-169.00	11,682.40	11,513.40	גבע	778
₪ -498.75	36.48	-1,367.20	33,977.50	32,610.30	שפל	779

**קומה 9 רונלייט דיגיטל - 3 - 81016877**

סה"כ לתשלום	מחיר לקוט"ש בא"ג	סה"כ צריכה בקוט"ש	קריאה נוכחית	קריאה קודמת	סוג צריכה	סוג תעריף
			31/01/19	01/01/19	פרטי חשבון עבור תאריכים:	
₪ -422.00	97.73	-431.80	63,824.60	63,392.80	פסגה	777
₪ -77.10	59.22	-130.20	16,553.80	16,423.60	גבע	778
₪ -509.11	36.48	-1,395.60	54,241.60	52,846.00	שפל	779

**קומה 16 סינטקמדיה - 1 - 81016881**

סה"כ לתשלום	מחיר לקוט"ש בא"ג	סה"כ צריכה בקוט"ש	קריאה נוכחית	קריאה קודמת	סוג צריכה	סוג תעריף
			31/01/19	01/01/19	פרטי חשבון עבור תאריכים:	
₪ -1,179.01	97.73	-1,206.40	241,048.00	239,841.60	פסגה	777
₪ -351.06	59.22	-592.80	64,371.60	63,778.80	גבע	778
₪ -1,410.17	36.48	-3,865.60	162,353.60	158,488.00	שפל	779

**קומה 16 כפיר זאב - 3 - 81016881**

סה"כ לתשלום	מחיר לקוט"ש בא"ג	סה"כ צריכה בקוט"ש	קריאה נוכחית	קריאה קודמת	סוג צריכה	סוג תעריף
			31/01/19	01/01/19	פרטי חשבון עבור תאריכים:	
₪ -228.59	97.73	-233.90	10,383.30	10,149.40	פסגה	777
₪ -27.00	59.22	-45.60	2,177.60	2,132.00	גבע	778
₪ -304.61	36.48	-835.00	6,801.40	5,966.40	שפל	779

**צילר 2 (1) - 81016893 - CH2)**

סה"כ לתשלום	מחיר לקוט"ש בא"ג	סה"כ צריכה בקוט"ש	קריאה נוכחית	קריאה קודמת	סוג צריכה	סוג תעריף
			31/01/19	01/01/19	פרטי חשבון עבור תאריכים:	
₪ -65.67	97.73	-67.20	1,166,604.00	1,166,536.80	פסגה	777
₪ -18.48	59.22	-31.20	333,972.00	333,940.80	גבע	778
₪ -91.05	36.48	-249.60	604,310.40	604,060.80	שפל	779




**צילר 3 (2) - 81016893 - CH2)**

סוג תעריף	סוג צריכה	קריאה קודמת	קריאה נוכחית	סה"כ צריכה בקוט"ש	מחיר לקוט"ש בא"ג	סה"כ לתשלום
פרטי חשבון עבור תאריכים:			31/01/19	01/01/19		
777	פסגה	1,115,980.80	1,121,287.20	-5,306.40	97.73	₪ -5,185.94
778	גבע	287,280.00	289,440.00	-2,160.00	59.22	₪ -1,279.15
779	שפל	491,930.40	510,964.80	-19,034.40	36.48	₪ -6,943.75

**לוח משאבות נג - 3 - 81016893**

סוג תעריף	סוג צריכה	קריאה קודמת	קריאה נוכחית	סה"כ צריכה בקוט"ש	מחיר לקוט"ש בא"ג	סה"כ לתשלום
פרטי חשבון עבור תאריכים:			31/01/19	01/01/19		
777	פסגה	1,214,188.40	1,223,425.20	-9,236.80	97.73	₪ -9,027.12
778	גבע	527,040.00	530,597.60	-3,557.60	59.22	₪ -2,106.81
779	שפל	1,444,685.20	1,473,530.00	-28,844.80	36.48	₪ -10,522.58

**ראשי ב. חיוני 2 - 4 - 81016893**

סוג תעריף	סוג צריכה	קריאה קודמת	קריאה נוכחית	סה"כ צריכה בקוט"ש	מחיר לקוט"ש בא"ג	סה"כ לתשלום
פרטי חשבון עבור תאריכים:			31/01/19	01/01/19		
777	פסגה	5,770,310.40	5,803,206.40	32,896.00	97.73	₪ 32,149.26
778	גבע	1,791,238.40	1,803,782.40	12,544.00	59.22	₪ 7,428.56
779	שפל	4,287,628.80	4,396,019.20	108,390.40	36.48	₪ 39,540.82

**קומת קרקע מסעדת סטיין - 5 - 81016893**

סוג תעריף	סוג צריכה	קריאה קודמת	קריאה נוכחית	סה"כ צריכה בקוט"ש	מחיר לקוט"ש בא"ג	סה"כ לתשלום
פרטי חשבון עבור תאריכים:			31/01/19	01/01/19		
777	פסגה	167,480.40	168,312.00	-831.60	97.73	₪ -812.72
778	גבע	36,932.80	37,978.60	-1,045.80	59.22	₪ -619.32
779	שפל	99,734.80	106,291.20	-6,556.40	36.48	₪ -2,391.77

**קומה 6 אינטופ סטודיו 2013 בעמ צפון - 1 - 81016918**

סוג תעריף	סוג צריכה	קריאה קודמת	קריאה נוכחית	סה"כ צריכה בקוט"ש	מחיר לקוט"ש בא"ג	סה"כ לתשלום
פרטי חשבון עבור תאריכים:			31/01/19	01/01/19		
777	פסגה	199,880.40	202,285.80	-2,405.40	97.73	₪ -2,350.80
778	גבע	67,818.60	68,937.00	-1,118.40	59.22	₪ -662.32
779	שפל	182,107.60	189,251.60	-7,144.00	36.48	₪ -2,606.13




**קיו אס אמ תוכנה קומה 6 דרום - 2 - 81016918**

סוג תעריף	סוג צריכה	קריאה קודמת	קריאה נוכחית	סה"כ צריכה בקוט"ש	מחיר לקוט"ש בא"ג	סה"כ לתשלום
פרטי חשבון עבור תאריכים:			31/01/19	01/01/19		
777	פסגה	40,087.60	40,482.00	-394.40	97.73	₪ -385.45
778	גבע	10,983.70	11,136.70	-153.00	59.22	₪ -90.61
779	שפל	28,694.40	30,085.90	-1,391.50	36.48	₪ -507.62

**קומה 6 אינטופ סטודיו 2013 בעמ - 3 - 81016918**

סוג תעריף	סוג צריכה	קריאה קודמת	קריאה נוכחית	סה"כ צריכה בקוט"ש	מחיר לקוט"ש בא"ג	סה"כ לתשלום
פרטי חשבון עבור תאריכים:			31/01/19	01/01/19		
777	פסגה	30,857.50	30,876.80	-19.30	97.73	₪ -18.86
778	גבע	10,028.90	10,032.90	-4.00	59.22	₪ -2.37
779	שפל	26,467.40	26,544.20	-76.80	36.48	₪ -28.02

**קומה 8 ויזן בי אי - 1 - 81016920**

סוג תעריף	סוג צריכה	קריאה קודמת	קריאה נוכחית	סה"כ צריכה בקוט"ש	מחיר לקוט"ש בא"ג	סה"כ לתשלום
פרטי חשבון עבור תאריכים:			31/01/19	01/01/19		
777	פסגה	93,924.40	94,707.80	-783.40	97.73	₪ -765.62
778	גבע	25,477.40	25,729.40	-252.00	59.22	₪ -149.23
779	שפל	67,341.60	69,806.40	-2,464.80	36.48	₪ -899.16

**קומה 8 מילים שירותי כתיבה - 2 - 81016920**

סוג תעריף	סוג צריכה	קריאה קודמת	קריאה נוכחית	סה"כ צריכה בקוט"ש	מחיר לקוט"ש בא"ג	סה"כ לתשלום
פרטי חשבון עבור תאריכים:			31/01/19	01/01/19		
777	פסגה	46,533.20	47,295.50	-762.30	97.73	₪ -745.00
778	גבע	13,960.00	14,113.40	-153.40	59.22	₪ -90.84
779	שפל	34,179.10	36,018.60	-1,839.50	36.48	₪ -671.05

**קומה 7 חברה כלכלית - 1 - 81016945**

סוג תעריף	סוג צריכה	קריאה קודמת	קריאה נוכחית	סה"כ צריכה בקוט"ש	מחיר לקוט"ש בא"ג	סה"כ לתשלום
פרטי חשבון עבור תאריכים:			31/01/19	01/01/19		
777	פסגה	152,663.00	153,407.20	-744.20	97.73	₪ -727.31
778	גבע	42,184.20	42,536.20	-352.00	59.22	₪ -208.45
779	שפל	118,708.80	122,150.60	-3,441.80	36.48	₪ -1,255.57




**קומה 7 קיירוס ישראל בע"מ - 2 - 81016945**

סה"כ לתשלום	מחיר לקוט"ש בא"ג	סה"כ צריכה בקוט"ש	קריאה נוכחית	קריאה קודמת	סוג צריכה	סוג תעריף
			31/01/19	01/01/19	פרטי חשבון עבור תאריכים:	
₪ -258.59	97.73	-264.60	10,339.70	10,075.10	פסגה	777
₪ -26.89	59.22	-45.40	2,561.70	2,516.30	גבע	778
₪ -227.31	36.48	-623.10	9,435.60	8,812.50	שפל	779

**קומה 7 משרד ריק - 4 - 81016945**

סה"כ לתשלום	מחיר לקוט"ש בא"ג	סה"כ צריכה בקוט"ש	קריאה נוכחית	קריאה קודמת	סוג צריכה	סוג תעריף
			31/01/19	01/01/19	פרטי חשבון עבור תאריכים:	
₪ -413.98	97.73	-423.60	30,687.30	30,263.70	פסגה	777
₪ -35.59	59.22	-60.10	9,044.40	8,984.30	גבע	778
₪ -407.34	36.48	-1,116.60	17,812.30	16,695.70	שפל	779

**קומה 5 אקסאטיר - 5 - 81016945**

סה"כ לתשלום	מחיר לקוט"ש בא"ג	סה"כ צריכה בקוט"ש	קריאה נוכחית	קריאה קודמת	סוג צריכה	סוג תעריף
			31/01/19	01/01/19	פרטי חשבון עבור תאריכים:	
₪ -12.90	97.73	-13.20	375,486.40	375,473.20	פסגה	777
₪ -3.79	59.22	-6.40	137,486.00	137,479.60	גבע	778
₪ -18.09	36.48	-49.60	361,129.20	361,079.60	שפל	779

**קומה 5 מכללת מבחר - 6 - 81016945**

סה"כ לתשלום	מחיר לקוט"ש בא"ג	סה"כ צריכה בקוט"ש	קריאה נוכחית	קריאה קודמת	סוג צריכה	סוג תעריף
			31/01/19	01/01/19	פרטי חשבון עבור תאריכים:	
₪ -706.78	97.73	-723.20	17,734.40	17,011.20	פסגה	777
₪ -47.49	59.22	-80.20	4,250.80	4,170.60	גבע	778
₪ -532.32	36.48	-1,459.20	12,605.20	11,146.00	שפל	779

**קומה 19 ACS - 81016957 - 1**

סה"כ לתשלום	מחיר לקוט"ש בא"ג	סה"כ צריכה בקוט"ש	קריאה נוכחית	קריאה קודמת	סוג צריכה	סוג תעריף
			31/01/19	01/01/19	פרטי חשבון עבור תאריכים:	
₪ -951.50	97.73	-973.60	52,016.80	51,043.20	פסגה	777
₪ -269.33	59.22	-454.80	23,076.80	22,622.00	גבע	778
₪ -1,188.01	36.48	-3,256.60	78,804.60	75,548.00	שפל	779




**קומה 19 מורד שמואלי - 2 - 81016957**

סה"כ לתשלום	מחיר לקוט"ש בא"ג	סה"כ צריכה בקוט"ש	קריאה נוכחית	קריאה קודמת	סוג צריכה	סוג תעריף
			31/01/19	01/01/19	פרטי חשבון עבור תאריכים:	
₪ -718.90	97.73	-735.60	30,425.80	29,690.20	פסגה	777
₪ -88.65	59.22	-149.70	9,820.40	9,670.70	גבע	778
₪ -814.27	36.48	-2,232.10	35,926.40	33,694.30	שפל	779

**קום סנטר טכנולוגיות אינטרט ומידע - 6 - 81016957**

סה"כ לתשלום	מחיר לקוט"ש בא"ג	סה"כ צריכה בקוט"ש	קריאה נוכחית	קריאה קודמת	סוג צריכה	סוג תעריף
			31/01/19	01/01/19	פרטי חשבון עבור תאריכים:	
₪ -158.71	97.73	-162.40	4,038.20	3,875.80	פסגה	777
₪ -10.72	59.22	-18.10	1,062.10	1,044.00	גבע	778
₪ -144.13	36.48	-395.10	4,162.80	3,767.70	שפל	779

**קומה 2 מכללת מבחר - 1 - 81017029**

סה"כ לתשלום	מחיר לקוט"ש בא"ג	סה"כ צריכה בקוט"ש	קריאה נוכחית	קריאה קודמת	סוג צריכה	סוג תעריף
			31/01/19	01/01/19	פרטי חשבון עבור תאריכים:	
₪ -2,039.04	97.73	-2,086.40	227,886.20	225,799.80	פסגה	777
₪ -167.00	59.22	-282.00	71,977.40	71,695.40	גבע	778
₪ -1,489.62	36.48	-4,083.40	190,634.80	186,551.40	שפל	779

**קומה 4 איי. קי. טי. - 1 - 81017032**

סה"כ לתשלום	מחיר לקוט"ש בא"ג	סה"כ צריכה בקוט"ש	קריאה נוכחית	קריאה קודמת	סוג צריכה	סוג תעריף
			31/01/19	01/01/19	פרטי חשבון עבור תאריכים:	
₪ -516.31	97.73	-528.30	72,842.70	72,314.40	פסגה	777
₪ -104.82	59.22	-177.00	17,966.30	17,789.30	גבע	778
₪ -938.23	36.48	-2,571.90	59,921.40	57,349.50	שפל	779

**קומה 4 צפון ל.מ.י מחקר ופיתוח - 4 - 81017032**

סה"כ לתשלום	מחיר לקוט"ש בא"ג	סה"כ צריכה בקוט"ש	קריאה נוכחית	קריאה קודמת	סוג צריכה	סוג תעריף
			31/01/19	01/01/19	פרטי חשבון עבור תאריכים:	
₪ -1,032.32	97.73	-1,056.30	87,178.60	86,122.30	פסגה	777
₪ -197.20	59.22	-333.00	27,760.30	27,427.30	גבע	778
₪ -1,147.81	36.48	-3,146.40	75,331.50	72,185.10	שפל	779




**קומה 3 מכללת מבחר - 1 - 81017033**

סה"כ לתשלום	מחיר לקוט"ש בא"ג	סה"כ צריכה בקוט"ש	קריאה נוכחית	קריאה קודמת	סוג צריכה	סוג תעריף
			31/01/19	01/01/19	פרטי חשבון עבור תאריכים:	
₪ -1,682.91	97.73	-1,722.00	127,997.00	126,275.00	פסגה	777
₪ -197.56	59.22	-333.60	31,501.80	31,168.20	גבע	778
₪ -1,244.04	36.48	-3,410.20	85,075.20	81,665.00	שפל	779

**יפה אפרתי קומה 3 - 3 - 81017033**

סה"כ לתשלום	מחיר לקוט"ש בא"ג	סה"כ צריכה בקוט"ש	קריאה נוכחית	קריאה קודמת	סוג צריכה	סוג תעריף
			31/01/19	01/01/19	פרטי חשבון עבור תאריכים:	
₪ -397.96	97.73	-407.20	39,207.00	38,799.80	פסגה	777
₪ -65.56	59.22	-110.70	10,450.00	10,339.30	גבע	778
₪ -625.92	36.48	-1,715.80	32,803.20	31,087.40	שפל	779

**אקסלנס סוכנות לביטוח בעמ קומה 3 - 4 - 81017033**

סה"כ לתשלום	מחיר לקוט"ש בא"ג	סה"כ צריכה בקוט"ש	קריאה נוכחית	קריאה קודמת	סוג צריכה	סוג תעריף
			31/01/19	01/01/19	פרטי חשבון עבור תאריכים:	
₪ -190.08	97.73	-194.50	15,658.90	15,464.40	פסגה	777
₪ -15.40	59.22	-26.00	2,717.10	2,691.10	גבע	778
₪ -265.43	36.48	-727.60	9,499.80	8,772.20	שפל	779

**קומה 10 שכטר - 1 - 81017041**

סה"כ לתשלום	מחיר לקוט"ש בא"ג	סה"כ צריכה בקוט"ש	קריאה נוכחית	קריאה קודמת	סוג צריכה	סוג תעריף
			31/01/19	01/01/19	פרטי חשבון עבור תאריכים:	
₪ -239.93	97.73	-245.50	26,353.40	26,107.90	פסגה	777
₪ -44.77	59.22	-75.60	7,009.30	6,933.70	גבע	778
₪ -401.32	36.48	-1,100.10	25,522.00	24,421.90	שפל	779

**קומה 10 חברת מילים - 3 - 81017041**

סה"כ לתשלום	מחיר לקוט"ש בא"ג	סה"כ צריכה בקוט"ש	קריאה נוכחית	קריאה קודמת	סוג צריכה	סוג תעריף
			31/01/19	01/01/19	פרטי חשבון עבור תאריכים:	
₪ -797.09	97.73	-815.60	127,249.00	126,433.40	פסגה	777
₪ -147.46	59.22	-249.00	36,877.80	36,628.80	גבע	778
₪ -994.01	36.48	-2,724.80	105,602.40	102,877.60	שפל	779




**קומה 10 ברק גיט מיסטריאל - 4 - 81017041**

סוג תעריף	סוג צריכה	קריאה קודמת	קריאה נוכחית	סה"כ צריכה בקוט"ש	מחיר לקוט"ש בא"ג	סה"כ לתשלום
פרטי חשבון עבור תאריכים:			31/01/19	01/01/19		
777	פסגה	190,087.60	191,051.80	-964.20	97.73	₪ -942.31
778	גבע	37,095.20	37,337.00	-241.80	59.22	₪ -143.19
779	שפל	96,203.00	99,194.20	-2,991.20	36.48	₪ -1,091.19

**קומה 17 וויבר לאב - 1 - 81017054**

סוג תעריף	סוג צריכה	קריאה קודמת	קריאה נוכחית	סה"כ צריכה בקוט"ש	מחיר לקוט"ש בא"ג	סה"כ לתשלום
פרטי חשבון עבור תאריכים:			31/01/19	01/01/19		
777	פסגה	81,298.80	81,332.10	-33.30	97.73	₪ -32.54
778	גבע	37,722.60	37,739.40	-16.80	59.22	₪ -9.95
779	שפל	120,001.50	120,126.60	-125.10	36.48	₪ -45.64

**קומה 17 אספרסו קלאב - 2 - 81017054**

סוג תעריף	סוג צריכה	קריאה קודמת	קריאה נוכחית	סה"כ צריכה בקוט"ש	מחיר לקוט"ש בא"ג	סה"כ לתשלום
פרטי חשבון עבור תאריכים:			31/01/19	01/01/19		
777	פסגה	151,021.40	152,987.60	-1,966.20	97.73	₪ -1,921.57
778	גבע	62,287.00	62,783.00	-496.00	59.22	₪ -293.73
779	שפל	142,471.00	148,080.00	-5,609.00	36.48	₪ -2,046.16

**קומה 14 וויבר לב - 3 - 81017138**

סוג תעריף	סוג צריכה	קריאה קודמת	קריאה נוכחית	סה"כ צריכה בקוט"ש	מחיר לקוט"ש בא"ג	סה"כ לתשלום
פרטי חשבון עבור תאריכים:			31/01/19	01/01/19		
777	פסגה	129,150.00	130,823.40	-1,673.40	97.73	₪ -1,635.41
778	גבע	37,177.40	37,705.20	-527.80	59.22	₪ -312.56
779	שפל	101,292.60	106,280.80	-4,988.20	36.48	₪ -1,819.70

**קומה 15 מיוזיק לאב - 4 - 81017162**

סוג תעריף	סוג צריכה	קריאה קודמת	קריאה נוכחית	סה"כ צריכה בקוט"ש	מחיר לקוט"ש בא"ג	סה"כ לתשלום
פרטי חשבון עבור תאריכים:			31/01/19	01/01/19		
777	פסגה	417,190.40	419,708.40	-2,518.00	97.73	₪ -2,460.84
778	גבע	129,267.60	130,086.40	-818.80	59.22	₪ -484.89
779	שפל	346,727.20	354,314.00	-7,586.80	36.48	₪ -2,767.66




**קומה 13 יובר - 4 - 81017179**

סה"כ לתשלום	מחיר לקוט"ש בא"ג	סה"כ צריכה בקוט"ש	קריאה נוכחית	קריאה קודמת	סוג צריכה	סוג תעריף
			31/01/19	01/01/19	פרטי חשבון עבור תאריכים:	
₪ -3,528.83	97.73	-3,610.80	445,258.40	441,647.60	פסגה	777
₪ -906.54	59.22	-1,530.80	162,773.60	161,242.80	גבע	778
₪ -4,493.02	36.48	-12,316.40	511,854.00	499,537.60	שפל	779

**בינת עסקים חניון - 1 - 1 - 81021647**

סה"כ לתשלום	מחיר לקוט"ש בא"ג	סה"כ צריכה בקוט"ש	קריאה נוכחית	קריאה קודמת	סוג צריכה	סוג תעריף
			31/01/19	01/01/19	פרטי חשבון עבור תאריכים:	
₪ -12.74	97.73	-13.04	794.05	781.01	פסגה	777
₪ -3.70	59.22	-6.26	442.35	436.10	גבע	778
₪ -17.29	36.48	-47.39	1,419.20	1,371.81	שפל	779

**פלאפון - 1 - 81040315**

סה"כ לתשלום	מחיר לקוט"ש בא"ג	סה"כ צריכה בקוט"ש	קריאה נוכחית	קריאה קודמת	סוג צריכה	סוג תעריף
			31/01/19	01/01/19	פרטי חשבון עבור תאריכים:	
₪ -343.77	97.73	-351.75	35,392.90	35,041.15	פסגה	777
₪ -97.65	59.22	-164.90	19,035.00	18,870.10	גבע	778
₪ -455.25	36.48	-1,247.95	58,421.15	57,173.20	שפל	779

**פרטנר - 2 - 81040315**

סה"כ לתשלום	מחיר לקוט"ש בא"ג	סה"כ צריכה בקוט"ש	קריאה נוכחית	קריאה קודמת	סוג צריכה	סוג תעריף
			31/01/19	01/01/19	פרטי חשבון עבור תאריכים:	
₪ -215.01	97.73	-220.00	14,741.90	14,521.90	פסגה	777
₪ -61.00	59.22	-103.00	7,816.05	7,713.05	גבע	778
₪ -287.43	36.48	-787.90	24,796.55	24,008.65	שפל	779

**סלקום - 3 - 81040315**

סה"כ לתשלום	מחיר לקוט"ש בא"ג	סה"כ צריכה בקוט"ש	קריאה נוכחית	קריאה קודמת	סוג צריכה	סוג תעריף
			31/01/19	01/01/19	פרטי חשבון עבור תאריכים:	
₪ -47.06	97.73	-48.15	5,510.40	5,462.25	פסגה	777
₪ -13.09	59.22	-22.10	2,946.55	2,924.45	גבע	778
₪ -62.22	36.48	-170.55	9,253.30	9,082.75	שפל	779




**בניין C - מחסני וויבר - 5 - 81040315**

סה"כ לתשלום	מחיר לקוט"ש בא"ג	סה"כ צריכה בקוט"ש	קריאה נוכחית	קריאה קודמת	סוג צריכה	סוג תעריף
			31/01/19	01/01/19	פרטי חשבון עבור תאריכים:	
₪ -0.06	97.73	-0.06	0.06	0.00	פסגה	777
₪ 0.00	59.22	0.00	0.00	0.00	גבע	778
₪ -0.81	36.48	-2.22	2.22	0.00	שפל	779

**סה"כ לדירה:**

שיא ביקוש	סה"כ	שפל	גבע	פסגה	
396.80	43,096.37	29,195.59	3,610.67	10,290.11	סה"כ צריכה
	₪ 22,845.32	₪ 10,650.55	₪ 2,138.24	₪ 10,056.53	סה"כ לתשלום

₪ 195.61	<b>תשלום קבוע</b>	
₪ 23,040.93	<b>סה"כ לתשלום</b>	<b>לא כולל מע"מ</b>





07/02/19 תאריך הפקה:  
 31/01/19 תאריך קריאה נוכחית:  
 01/01/19 תאריך קריאה קודמת:

שם דייר: בינת עסקים חניון-1  
 שם אתר: רמות אפי קונקורד בעמ

לקוח/ה נכבד/ה, אנו מתכבדים להגיש את חישוב צריכת החשמל לתקופה 01/01/19 - 31/01/19:

בינת עסקים חניון-1 - 1 - 81021647

סה"כ לתשלום	מחיר לקוט"ש בא"ג	סה"כ צריכה בקוט"ש	קריאה נוכחית	קריאה קודמת	סוג צריכה	סוג תעריף
			31/01/19	01/01/19		פרטי חשבון עבור תאריכים:
12.74 ₪	97.73	13.04	794.05	781.01	פסגה	777
3.70 ₪	59.22	6.26	442.35	436.10	גבע	778
17.29 ₪	36.48	47.39	1,419.20	1,371.81	שפל	779

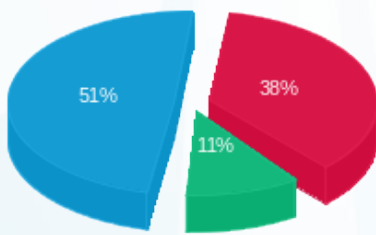
סה"כ לדייר:

שיא ביקוש	סה"כ	שפל	גבע	פסגה
0.10	66.69	47.39	6.26	13.04
	33.74 ₪	17.29 ₪	3.70 ₪	12.74 ₪

סה"כ צריכה  
 סה"כ לתשלום

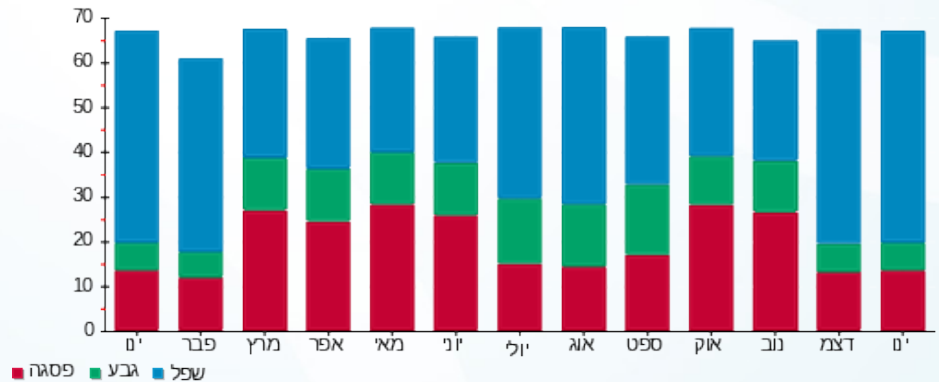
195.61 ₪	תשלום קבוע	
229.35 ₪	סה"כ לתשלום	לא כולל מע"מ

התפלגות חיוב בש"ח לפי תעו"ז



■ פסגה (12.74 ₪)  
 ■ גבע (3.70 ₪)  
 ■ שפל (17.29 ₪)

הסטוריית צריכה בקוט"ש





07/02/19 תאריך הפקה:  
 31/01/19 תאריך קריאה נוכחית:  
 01/01/19 תאריך קריאה קודמת:

שם דייר: בניין C - מחסני וויבר  
 שם אתר: רמות אפי קונקורד בעמ  
 תאריך כניסה: 03/01/19

לקוח/ה נכבד/ה, אנו מתכבדים להגיש את חישוב צריכת החשמל לתקופה 03/01/19 - 31/01/19:

בניין C- מחסני וויבר - 5 - 81040315

סוג תעריף	סוג צריכה	קריאה קודמת	קריאה נוכחית	סה"כ צריכה בקוט"ש	מחיר לקוט"ש בא"ג	סה"כ לתשלום
פרטי חשבון עבור תאריכים:						
777	פסגה	03/01/19	31/01/19	0.06	97.73	0.06 ₪
778	גבע	0.00	0.00	0.00	59.22	0.00 ₪
779	שפל	0.00	2.22	2.22	36.48	0.81 ₪

התקנת ערוץ

התקנת ערוץ	הערה	סה"כ לתשלום
התקנת ערוץ		1,074.00 ₪

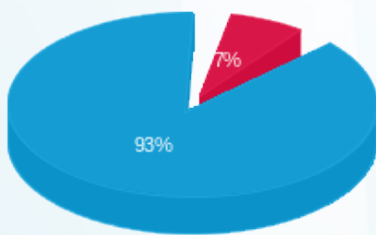
סה"כ לדייר:

פסגה	גבע	שפל	סה"כ	שיא ביקוש
0.06	0.00	2.22	2.29	0.08
0.06 ₪	0.00 ₪	0.81 ₪	0.87 ₪	

סה"כ צריכה  
 סה"כ לתשלום

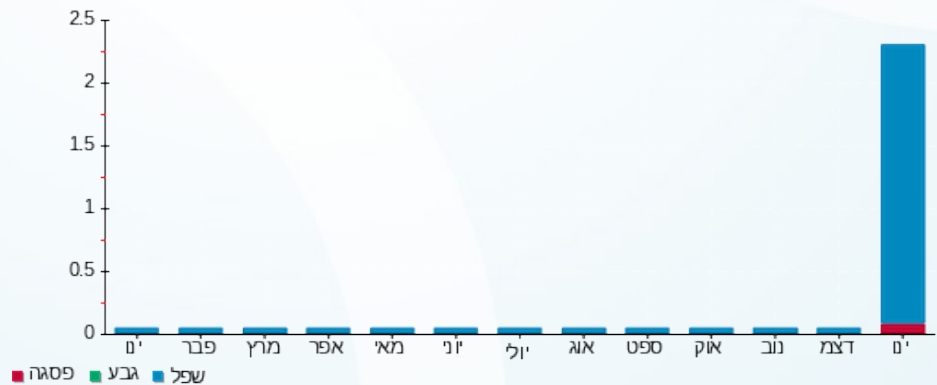
195.61 ₪	תשלום קבוע
1,270.48 ₪	סה"כ לתשלום
לא כולל מע"מ	

התפלגות חיוב בש"ח לפי תעו"ז



פסגה (0.06 ₪) ■  
 גבע (0.00 ₪) ■  
 שפל (0.81 ₪) ■

הסטוריית צריכה בקוט"ש



פסגה ■ גבע ■ שפל





07/02/19 תאריך הפקה:  
 31/01/19 תאריך קריאה נוכחית:  
 01/01/19 תאריך קריאה קודמת:

שם דייר: סלקום  
 שם אתר: רמות אפי קונקורד בעמ

לקוח/ה נכבד/ה, אנו מתכבדים להגיש את חישוב צריכת החשמל לתקופה 01/01/19 - 31/01/19:

סלקום - 3 - 81040315

סוג תעריף	סוג צריכה	קריאה קודמת	קריאה נוכחית	סה"כ צריכה בקוט"ש	מחיר לקוט"ש בא"ג	סה"כ לתשלום
פרטי חשבון עבור תאריכים:						
777	פסגה	01/01/19	31/01/19	48.15	97.73	47.06 ₪
778	גבע	2,924.45	2,946.55	22.10	59.22	13.09 ₪
779	שפל	9,082.75	9,253.30	170.55	36.48	62.22 ₪

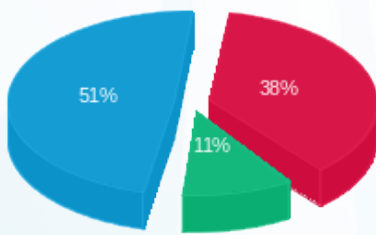
סה"כ לדייר:

פסגה	גבע	שפל	סה"כ	שיא ביקוש
48.15	22.10	170.55	240.80	0.35
₪ 47.06	₪ 13.09	₪ 62.22	₪ 122.36	

סה"כ צריכה  
 סה"כ לתשלום

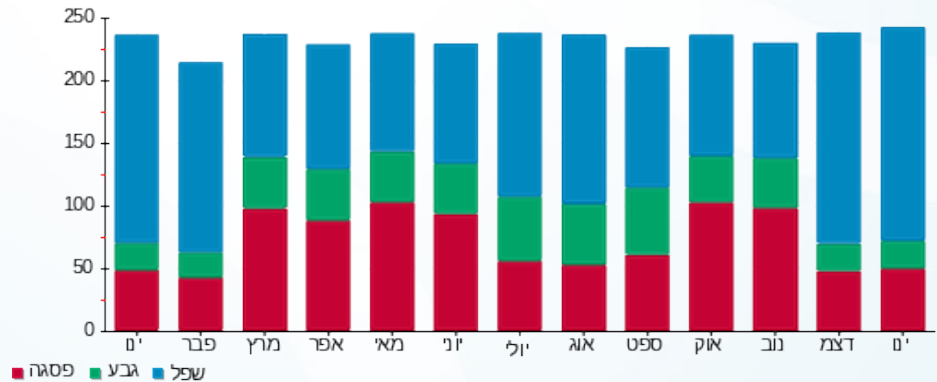
195.61 ₪	תשלום קבוע	
317.97 ₪	סה"כ לתשלום	לא כולל מע"מ

התפלגות חיוב בש"ח לפי תעו"ז



פסגה (₪ 47.06) 51%  
 גבע (₪ 13.09) 38%  
 שפל (₪ 62.22) 11%

הסטוריית צריכה בקוט"ש





07/02/19 תאריך הפקה:  
 31/01/19 תאריך קריאה נוכחית:  
 01/01/19 תאריך קריאה קודמת:

שם דייר: פלאפון  
 שם אתר: רמות אפי קונקורד בעמ

לקוח/ה נכבד/ה, אנו מתכבדים להגיש את חישוב צריכת החשמל לתקופה 01/01/19 - 31/01/19:

פלאפון - 1 - 81040315

סוג תעריף	סוג צריכה	קריאה קודמת	קריאה נוכחית	סה"כ צריכה בקוט"ש	מחיר לקוט"ש בא"ג	סה"כ לתשלום
פרטי חשבון עבור תאריכים:						
777	פסגה	01/01/19	31/01/19	351.75	97.73	343.77 ₪
778	גבע	18,870.10	19,035.00	164.90	59.22	97.65 ₪
779	שפל	57,173.20	58,421.15	1,247.95	36.48	455.25 ₪

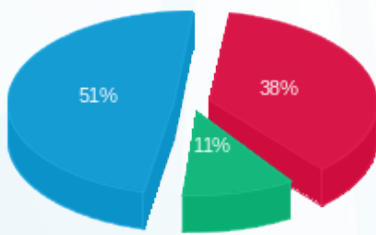
סה"כ לדייר:

פסגה	גבע	שפל	סה"כ	שיא ביקוש
351.75	164.90	1,247.95	1,764.60	3.40
343.77 ₪	97.65 ₪	455.25 ₪	896.67 ₪	

סה"כ צריכה  
 סה"כ לתשלום

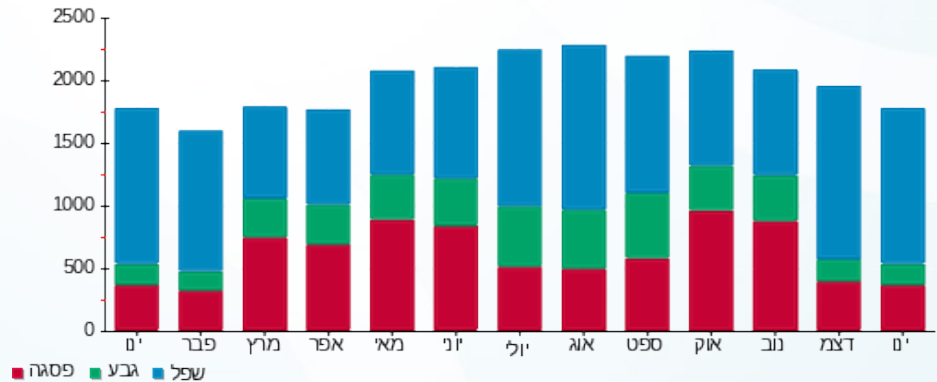
195.61 ₪	תשלום קבוע	
1,092.28 ₪	סה"כ לתשלום	לא כולל מע"מ

התפלגות חיוב בש"ח לפי תעו"ז



פסגה (343.77 ₪) 51%  
 גבע (97.65 ₪) 38%  
 שפל (455.25 ₪) 11%

הסטוריית צריכה בקוט"ש



07/02/19 תאריך הפקה:  
 31/01/19 תאריך קריאה נוכחית:  
 01/01/19 תאריך קריאה קודמת:

שם דייר: פרטנר  
 שם אתר: רמות אפי קונקורד בעמ

לקוח/ה נכבד/ה, אנו מתכבדים להגיש את חישוב צריכת החשמל לתקופה 01/01/19 - 31/01/19:

פרטנר - 2 - 81040315

סוג תעריף	סוג צריכה	קריאה קודמת	קריאה נוכחית	סה"כ צריכה בקוט"ש	מחיר לקוט"ש בא"ג	סה"כ לתשלום
פרטי חשבון עבור תאריכים:						
777	פסגה	01/01/19	31/01/19	220.00	97.73	215.01 ₪
778	גבע	7,713.05	7,816.05	103.00	59.22	61.00 ₪
779	שפל	24,008.65	24,796.55	787.90	36.48	287.43 ₪

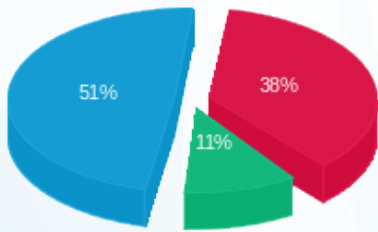
סה"כ לדייר:

פסגה	גבע	שפל	סה"כ	שיא ביקוש
220.00	103.00	787.90	1,110.90	1.65
215.01 ₪	61.00 ₪	287.43 ₪	563.43 ₪	

סה"כ צריכה  
 סה"כ לתשלום

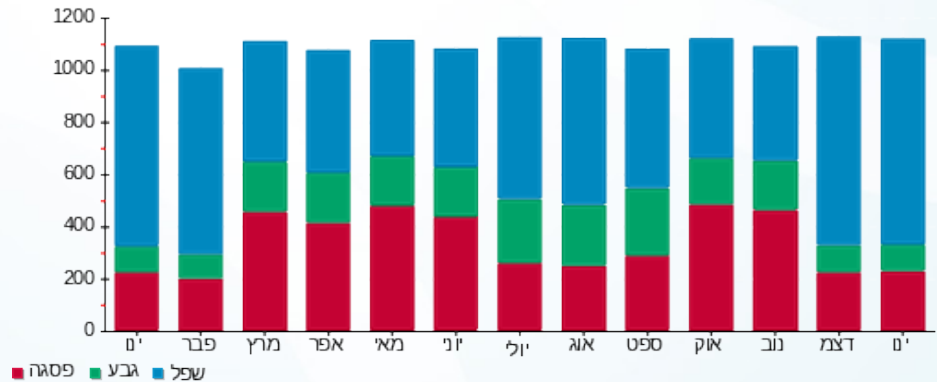
195.61 ₪	תשלום קבוע	
759.04 ₪	סה"כ לתשלום	לא כולל מע"מ

התפלגות חיוב בש"ח לפי תעו"ז



פסגה (215.01 ₪) 51%  
 גבע (61.00 ₪) 38%  
 שפל (287.43 ₪) 11%

הסטוריית צריכה בקוט"ש





07/02/19 תאריך הפקה:  
 31/01/19 תאריך קריאה נוכחית:  
 01/01/19 תאריך קריאה קודמת:

שם דייר: קומה 10 ברק גיט מיסטריאל  
 שם אתר: רמות אפי קונקורד בעמ

לקוח/ה נכבד/ה, אנו מתכבדים להגיש את חישוב צריכת החשמל לתקופה 01/01/19 - 31/01/19:

קומה 10 ברק גיט מיסטריאל - 4 - 81017041

סוג תעריף	סוג צריכה	קריאה קודמת	קריאה נוכחית	סה"כ צריכה בקוט"ש	מחיר לקוט"ש בא"ג	סה"כ לתשלום
פרטי חשבון עבור תאריכים:						
777	פסגה	01/01/19	31/01/19	964.20	97.73	942.31 ₪
778	גבע	37,095.20	37,337.00	241.80	59.22	143.19 ₪
779	שפל	96,203.00	99,194.20	2,991.20	36.48	1,091.19 ₪

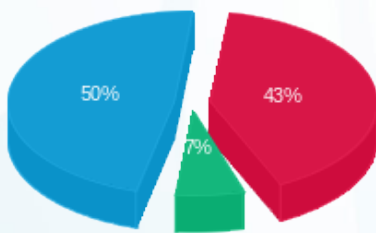
סה"כ לדייר:

פסגה	גבע	שפל	סה"כ	שיא ביקוש
964.20	241.80	2,991.20	4,197.20	26.20
942.31 ₪	143.19 ₪	1,091.19 ₪	2,176.70 ₪	

סה"כ צריכה  
 סה"כ לתשלום

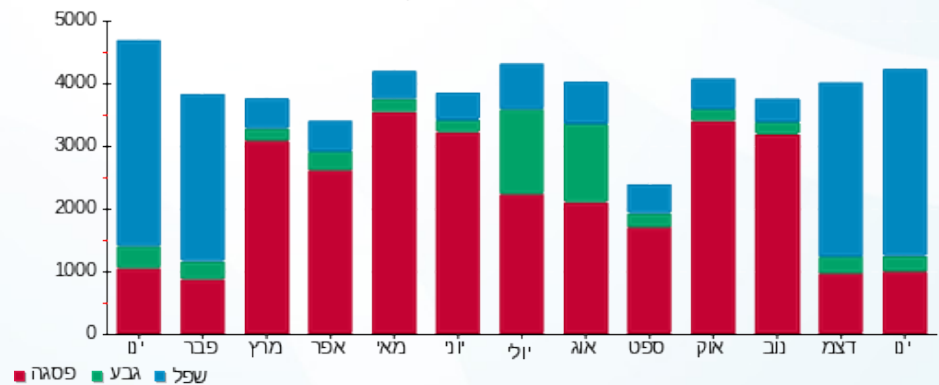
195.61 ₪	תשלום קבוע	
2,372.31 ₪	סה"כ לתשלום	לא כולל מע"מ

התפלגות חיוב בש"ח לפי תע"ז



פסגה (942.31 ₪) 50%  
 גבע (143.19 ₪) 7%  
 שפל (1,091.19 ₪) 43%

הסטוריית צריכה בקוט"ש





07/02/19 תאריך הפקה:  
 31/01/19 תאריך קריאה נוכחית:  
 01/01/19 תאריך קריאה קודמת:

שם דייר: קומה 10 חברת מילים  
 שם אתר: רמות אפי קונקורד בעמ

לקוח/ה נכבד/ה, אנו מתכבדים להגיש את חישוב צריכת החשמל לתקופה 01/01/19 - 31/01/19:

קומה 10 חברת מילים - 3 - 81017041

סוג תעריף	סוג צריכה	קריאה קודמת	קריאה נוכחית	סה"כ צריכה בקוט"ש	מחיר לקוט"ש בא"ג	סה"כ לתשלום
		01/01/19	31/01/19			
777	פסגה	126,433.40	127,249.00	815.60	97.73	797.09 ₪
778	גבע	36,628.80	36,877.80	249.00	59.22	147.46 ₪
779	שפל	102,877.60	105,602.40	2,724.80	36.48	994.01 ₪

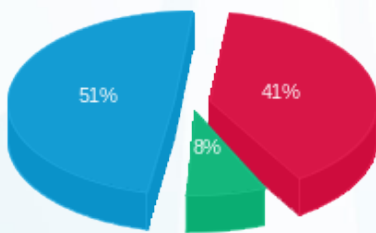
סה"כ לדייר:

פסגה	גבע	שפל	סה"כ	שיא ביקוש
815.60	249.00	2,724.80	3,789.40	18.00
797.09 ₪	147.46 ₪	994.01 ₪	1,938.55 ₪	

סה"כ צריכה  
 סה"כ לתשלום

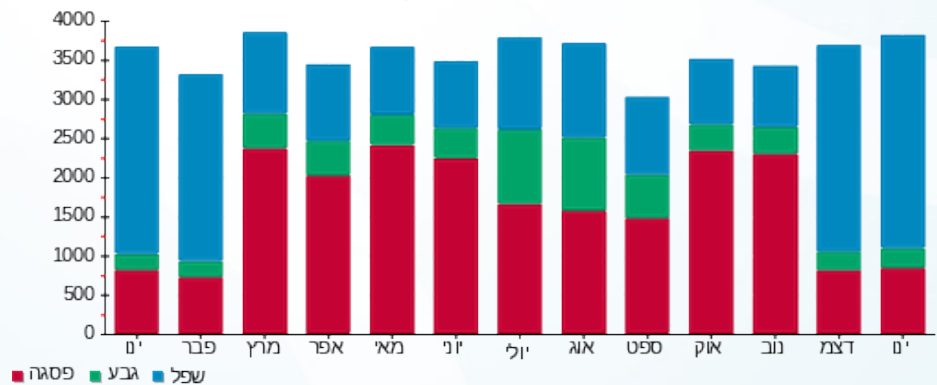
195.61 ₪	תשלום קבוע	
2,134.16 ₪	סה"כ לתשלום	לא כולל מע"מ

התפלגות חיוב בש"ח לפי תע"ז



פסגה (797.09 ₪) 51%  
 גבע (147.46 ₪) 41%  
 שפל (994.01 ₪) 8%

הסטוריית צריכה בקוט"ש





07/02/19 תאריך הפקה:  
 31/01/19 תאריך קריאה נוכחית:  
 01/01/19 תאריך קריאה קודמת:

שם דייר: קומה 10 שכטר  
 שם אתר: רמות אפי קונקורד בעמ

לקוח/ה נכבד/ה, אנו מתכבדים להגיש את חישוב צריכת החשמל לתקופה 01/01/19 - 31/01/19:

קומה 10 שכטר - 1 - 81017041

סה"כ לתשלום	מחיר לקוט"ש בא"ג	סה"כ צריכה בקוט"ש	קריאה נוכחית	קריאה קודמת	סוג צריכה	סוג תעריף
			31/01/19	01/01/19		פרטי חשבון עבור תאריכים:
239.93 ₪	97.73	245.50	26,353.40	26,107.90	פסגה	777
44.77 ₪	59.22	75.60	7,009.30	6,933.70	גבע	778
401.32 ₪	36.48	1,100.10	25,522.00	24,421.90	שפל	779

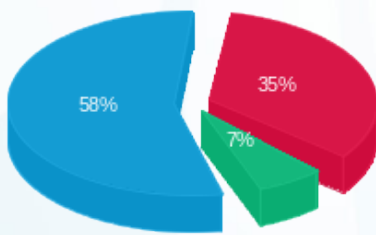
סה"כ לדייר:

שיא ביקוש	סה"כ	שפל	גבע	פסגה
11.30	1,421.20	1,100.10	75.60	245.50
	686.01 ₪	401.32 ₪	44.77 ₪	239.93 ₪

סה"כ צריכה  
 סה"כ לתשלום

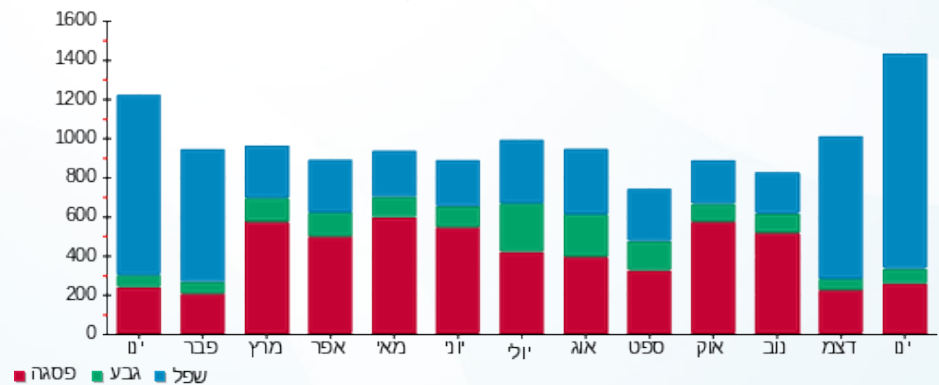
195.61 ₪	<b>תשלום קבוע</b>	
881.62 ₪	<b>סה"כ לתשלום</b>	<b>לא כולל מע"מ</b>

התפלגות חיוב בש"ח לפי תעו"ז



פסגה (239.93 ₪) 58%  
 גבע (44.77 ₪) 7%  
 שפל (401.32 ₪) 35%

הסטוריית צריכה בקוט"ש



07/02/19 תאריך הפקה:  
 31/01/19 תאריך קריאה נוכחית:  
 01/01/19 תאריך קריאה קודמת:

**שם דייר:** קומה 11 סימון עישר פורת  
**שם אתר:** רמות אפי קונקורד בעמ

**לקוח/ה נכבד/ה, אנו מתכבדים להגיש את חישוב צריכת החשמל לתקופה 01/01/19 - 31/01/19:**

**קומה 11 משרד 5 מערב סימון עישר פורת - 4 - 81016784**

סוג תעריף	סוג צריכה	קריאה קודמת	קריאה נוכחית	סה"כ צריכה בקוט"ש	מחיר לקוט"ש בא"ג	סה"כ לתשלום
פרטי חשבון עבור תאריכים:						
777	פסגה	01/01/19	31/01/19	655.65	97.73	640.76 ₪
778	גבע	9,985.41	10,063.87	78.46	59.22	46.47 ₪
779	שפל	27,957.85	29,467.61	1,509.76	36.48	550.76 ₪

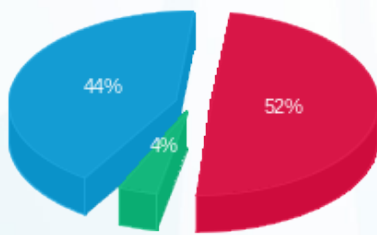
**סה"כ לדייר:**

פסגה	גבע	שפל	סה"כ	שיא ביקוש
655.65	78.46	1,509.76	2,243.87	13.59
640.76 ₪	46.47 ₪	550.76 ₪	1,237.99 ₪	

סה"כ צריכה  
 סה"כ לתשלום

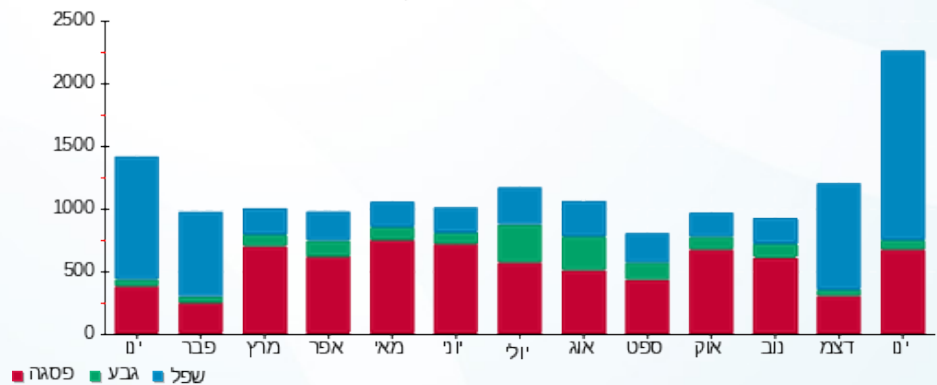
195.61 ₪	<b>תשלום קבוע</b>	
1,433.60 ₪	<b>סה"כ לתשלום</b>	<b>לא כולל מע"מ</b>

התפלגות חיוב בש"ח לפי תעו"ז



פסגה (640.76 ₪) 52%  
 גבע (46.47 ₪) 4%  
 שפל (550.76 ₪) 44%

הסטוריית צריכה בקוט"ש





07/02/19 תאריך הפקה:  
 31/01/19 תאריך קריאה נוכחית:  
 01/01/19 תאריך קריאה קודמת:

שם דייר: קומה 11 אקספלוראדס רום  
 שם אתר: רמות אפי קונקורד בעמ

לקוח/ה נכבד/ה, אנו מתכבדים להגיש את חישוב צריכת החשמל לתקופה 01/01/19 - 31/01/19:

אקספלוראדס ק.11 דרום - 6 - 81016784

סוג תעריף	סוג צריכה	קריאה קודמת	קריאה נוכחית	סה"כ צריכה בקוט"ש	מחיר לקוט"ש בא"ג	סה"כ לתשלום
פרטי חשבון עבור תאריכים:						
777	פסגה	01/01/19	31/01/19	310.69	97.73	303.64 ₪
778	גבע	6,674.62	6,704.49	29.87	59.22	17.69 ₪
779	שפל	17,821.86	18,748.51	926.65	36.48	338.04 ₪

סה"כ לדייר:

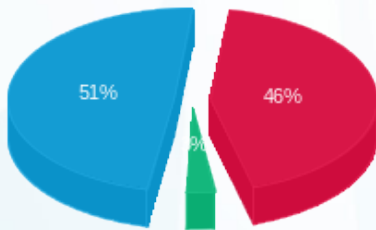
פסגה	גבע	שפל	סה"כ	שיא ביקוש
310.69	29.87	926.65	1,267.22	15.70
₪ 303.64	₪ 17.69	₪ 338.04	₪ 659.37	

סה"כ צריכה  
 סה"כ לתשלום

195.61 ₪	תשלום קבוע
854.98 ₪	סה"כ לתשלום

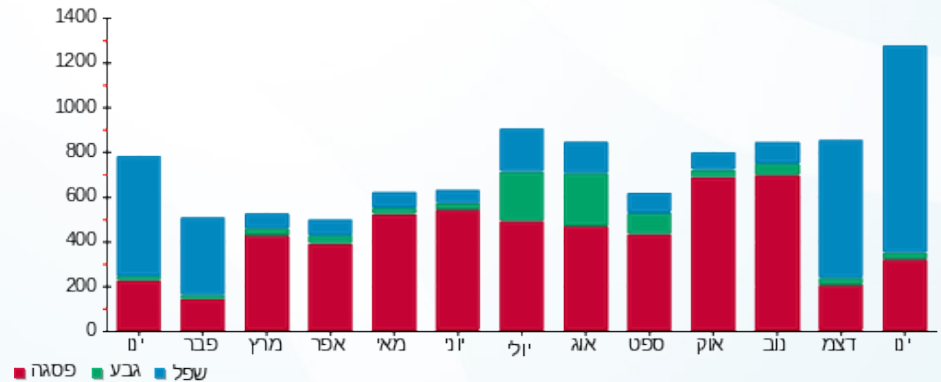
לא כולל מע"מ

התפלגות חיוב בש"ח לפי תעו"ז



פסגה (₪ 303.64) 51%  
 גבע (₪ 17.69) 3%  
 שפל (₪ 338.04) 46%

הסטוריית צריכה בקוט"ש





07/02/19 תאריך הפקה:  
 31/01/19 תאריך קריאה נוכחית:  
 01/01/19 תאריך קריאה קודמת:

שם דייר: קומה 11 סמטק  
 שם אתר: רמות אפי קונקורד בעמ

לקוח/ה נכבד/ה, אנו מתכבדים להגיש את חישוב צריכת החשמל לתקופה 01/01/19 - 31/01/19:

קומה 11 סמטק - 2 - 81016784

סוג תעריף	סוג צריכה	קריאה קודמת	קריאה נוכחית	סה"כ צריכה בקוט"ש	מחיר לקוט"ש בא"ג	סה"כ לתשלום
פרטי חשבון עבור תאריכים:						
777	פסגה	01/01/19	31/01/19	223.40	97.73	218.33 ₪
778	גבע	10,970.86	11,104.46	133.61	59.22	79.12 ₪
779	שפל	31,474.58	32,346.44	871.86	36.48	318.05 ₪

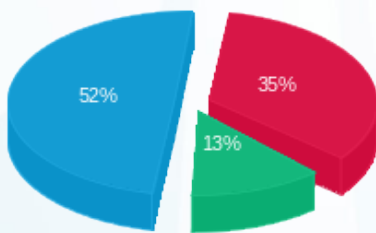
סה"כ לדייר:

פסגה	גבע	שפל	סה"כ	שיא ביקוש
223.40	133.61	871.86	1,228.86	12.10
218.33 ₪	79.12 ₪	318.05 ₪	615.50 ₪	

סה"כ צריכה  
 סה"כ לתשלום

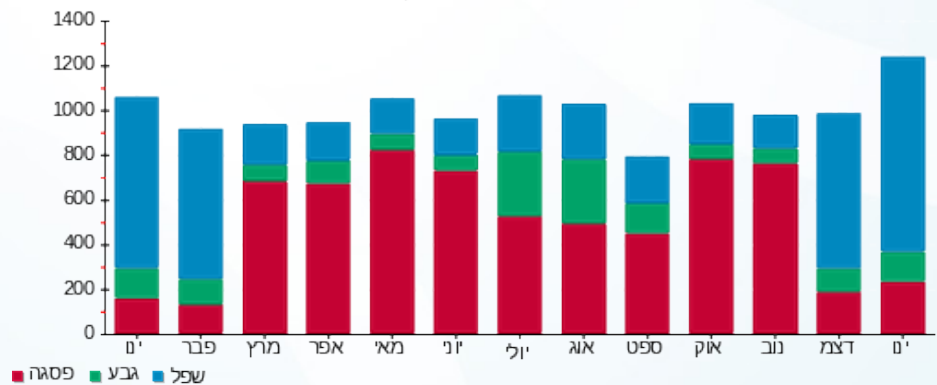
195.61 ₪	תשלום קבוע	
811.11 ₪	סה"כ לתשלום	לא כולל מע"מ

התפלגות חיוב בש"ח לפי תע"ז



פסגה (218.33 ₪) 52%  
 גבע (79.12 ₪) 13%  
 שפל (318.05 ₪) 35%

הסטוריית צריכה בקוט"ש



07/02/19 תאריך הפקה:  
 31/01/19 תאריך קריאה נוכחית:  
 01/01/19 תאריך קריאה קודמת:

שם דייר: קומה 11 קסם אנרגיה בע"מ  
 שם אתר: רמות אפי קונקורד בעמ  
 תאריך כניסה: 23/01/19

**לקוח/ה נכבד/ה, אנו מתכבדים להגיש את חישוב צריכת החשמל לתקופה 23/01/19 - 31/01/19:**

**קומה 11 קומה 11 קסם אנרגיה בע"מ - 3 - 81016784**

סוג תעריף	סוג צריכה	קריאה קודמת	קריאה נוכחית	סה"כ צריכה בקוט"ש	מחיר לקוט"ש בא"ג	סה"כ לתשלום
פרטי חשבון עבור תאריכים:						
777	פסגה	23/01/19	31/01/19	15.29	97.73	14.94 ₪
778	גבע	8,352.24	8,353.27	1.03	59.22	0.61 ₪
779	שפל	25,360.73	25,421.71	60.99	36.48	22.25 ₪

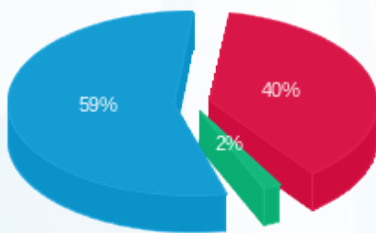
**סה"כ לדייר:**

פסגה	גבע	שפל	סה"כ	שיא ביקוש
15.29	1.03	60.99	77.31	1.95
14.94 ₪	0.61 ₪	22.25 ₪	37.80 ₪	

סה"כ צריכה  
 סה"כ לתשלום

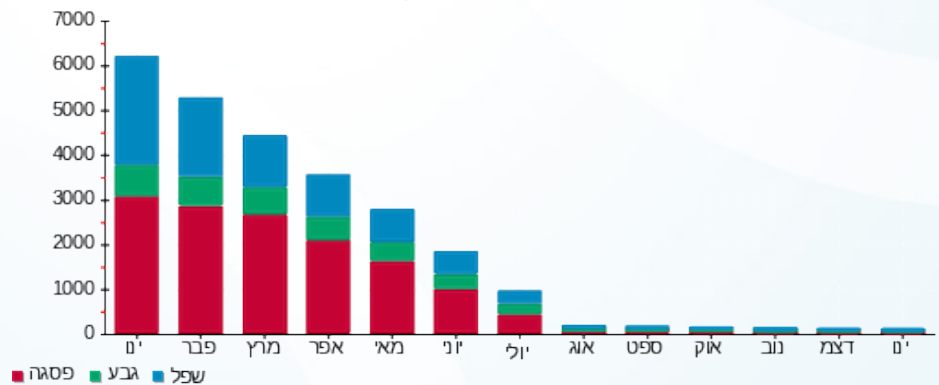
195.61 ₪	<b>תשלום קבוע</b>	
233.41 ₪	<b>סה"כ לתשלום</b>	<b>לא כולל מע"מ</b>

התפלגות חיוב בש"ח לפי תעו"ז



■ פסגה (14.94 ₪)  
 ■ גבע (0.61 ₪)  
 ■ שפל (22.25 ₪)

הסטוריית צריכה בקוט"ש





07/02/19

תאריך הפקה:

שם דייר: קומה 12 אנה אלרואי  
שם אתר: רמות אפי קונקורד בעמ

31/01/19

תאריך קריאה נוכחית:

01/01/19

תאריך קריאה קודמת:

לקוח/ה נכבד/ה, אנו מתכבדים להגיש את חישוב צריכת החשמל לתקופה 01/01/19 - 31/01/19:

קומה 12 משרד 5 מערב אנה אלרואי עוד - 4 - 81016787

סוג תעריף	סוג צריכה	קריאה קודמת	קריאה נוכחית	סה"כ צריכה בקוט"ש	מחיר לקוט"ש בא"ג	סה"כ לתשלום
פרטי חשבון עבור תאריכים:						
777	פסגה	01/01/19	31/01/19	163.50	97.73	159.79 ₪
778	גבע	4,157.30	4,178.50	21.20	59.22	12.55 ₪
779	שפל	11,087.20	11,472.90	385.70	36.48	140.70 ₪

סה"כ לדייר:

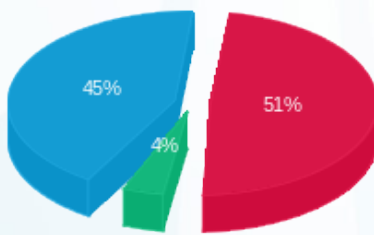
פסגה	גבע	שפל	סה"כ	שיא ביקוש
163.50	21.20	385.70	570.40	8.00
159.79 ₪	12.55 ₪	140.70 ₪	313.05 ₪	

סה"כ צריכה

סה"כ לתשלום

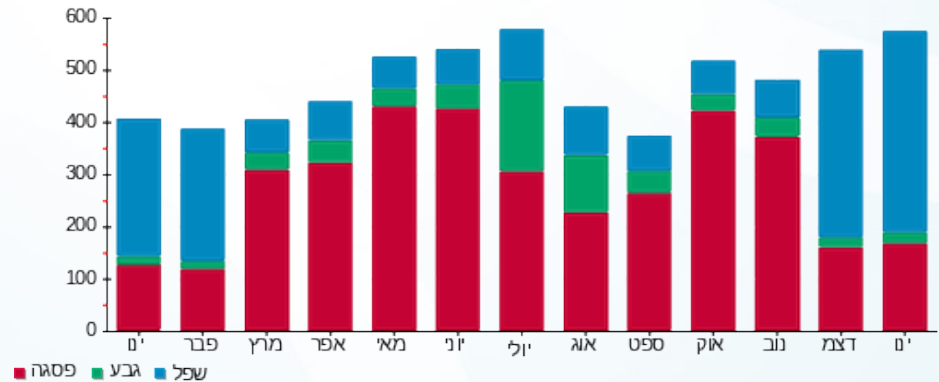
195.61 ₪	תשלום קבוע	
508.66 ₪	סה"כ לתשלום	לא כולל מע"מ

התפלגות חיוב בש"ח לפי תעו"ז



- פסגה (159.79 ₪) 51%
- גבע (12.55 ₪) 45%
- שפל (140.70 ₪) 4%

הסטוריית צריכה בקוט"ש





07/02/19

תאריך הפקה:

שם דייר: קומה 12 ביכלר לאור  
שם אתר: רמות אפי קונקורד בעמ

31/01/19

תאריך קריאה נוכחית:

01/01/19

תאריך קריאה קודמת:

לקוח/ה נכבד/ה, אנו מתכבדים להגיש את חישוב צריכת החשמל לתקופה 01/01/19 - 31/01/19:

קומה 12 ביכלר לאור - 5 - 81016787

סוג תעריף	סוג צריכה	קריאה קודמת	קריאה נוכחית	סה"כ צריכה בקוט"ש	מחיר לקוט"ש בא"ג	סה"כ לתשלום
פרטי חשבון עבור תאריכים:						
777	פסגה	01/01/19	31/01/19	105.90	97.73	103.50 ₪
778	גבע	5,034.70	5,084.30	49.60	59.22	29.37 ₪
779	שפל	17,505.30	18,144.60	639.30	36.48	233.22 ₪

סה"כ לדייר:

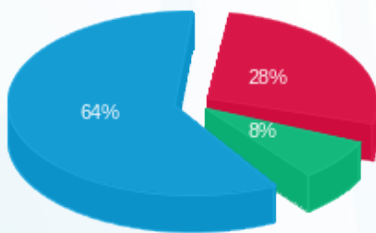
פסגה	גבע	שפל	סה"כ	שיא ביקוש
105.90	49.60	639.30	794.80	8.50
103.50 ₪	29.37 ₪	233.22 ₪	366.09 ₪	

סה"כ צריכה

סה"כ לתשלום

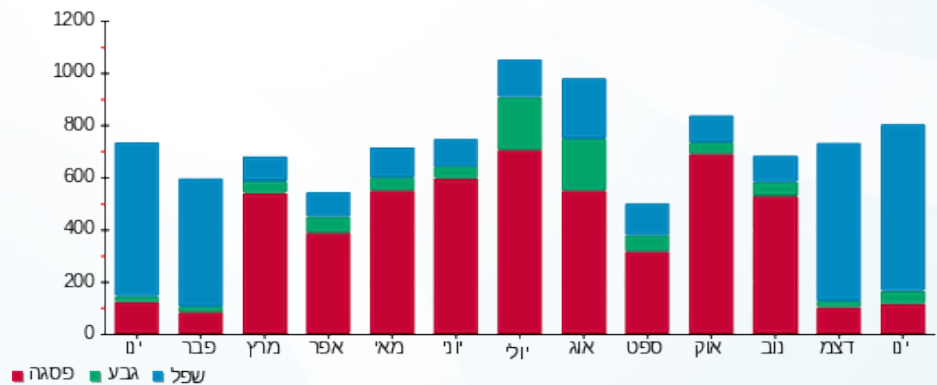
195.61 ₪	תשלום קבוע	
561.70 ₪	סה"כ לתשלום	לא כולל מע"מ

התפלגות חיוב בש"ח לפי תעו"ז



- פסגה (103.50 ₪) 64%
- גבע (29.37 ₪) 8%
- שפל (233.22 ₪) 28%

הסטוריית צריכה בקוט"ש





07/02/19 תאריך הפקה:  
 31/01/19 תאריך קריאה נוכחית:  
 01/01/19 תאריך קריאה קודמת:

שם דייר: קומה 12 בר לב  
 שם אתר: רמות אפי קונקורד בעמ

לקוח/ה נכבד/ה, אנו מתכבדים להגיש את חישוב צריכת החשמל לתקופה 01/01/19 - 31/01/19:

קומה 12 בר לב - 2 - 81016787

סוג תעריף	סוג צריכה	קריאה קודמת	קריאה נוכחית	סה"כ צריכה בקוט"ש	מחיר לקוט"ש בא"ג	סה"כ לתשלום
		01/01/19	31/01/19			
777	פסגה	136,733.60	137,756.70	1,023.10	97.73	999.88 ₪
778	גבע	38,275.20	38,525.20	250.00	59.22	148.05 ₪
779	שפל	105,506.80	108,106.50	2,599.70	36.48	948.37 ₪

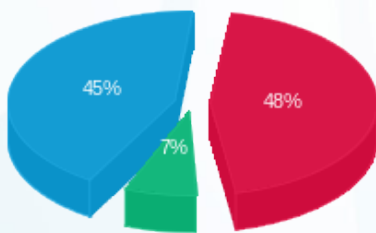
סה"כ לדייר:

פסגה	גבע	שפל	סה"כ	שיא ביקוש
1,023.10	250.00	2,599.70	3,872.80	27.00
999.88 ₪	148.05 ₪	948.37 ₪	2,096.30 ₪	

סה"כ צריכה  
 סה"כ לתשלום

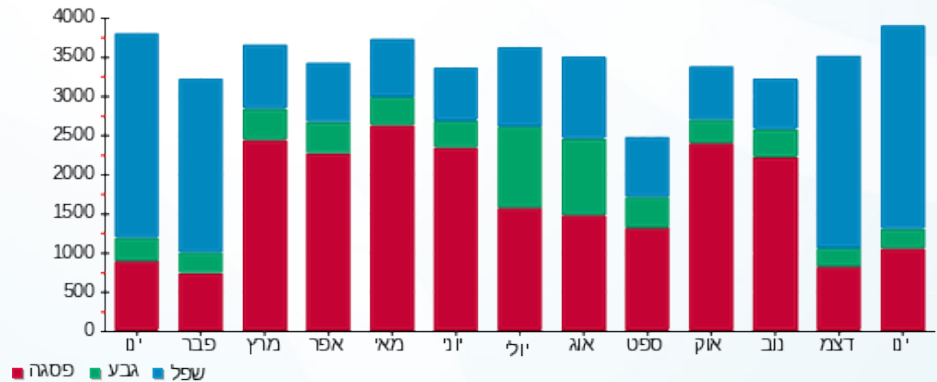
195.61 ₪	תשלום קבוע	
2,291.91 ₪	סה"כ לתשלום	לא כולל מע"מ

התפלגות חיוב בש"ח לפי תעו"ז



פסגה (999.88 ₪) 45%  
 גבע (148.05 ₪) 7%  
 שפל (948.37 ₪) 48%

הסטוריית צריכה בקוט"ש





07/02/19 תאריך הפקה:  
 31/01/19 תאריך קריאה נוכחית:  
 01/01/19 תאריך קריאה קודמת:

שם דייר: קומה 12 דוראד  
 שם אתר: רמות אפי קונקורד בעמ

לקוח/ה נכבד/ה, אנו מתכבדים להגיש את חישוב צריכת החשמל לתקופה 01/01/19 - 31/01/19:

קומה 12 דוראד - 1 - 81016787

סוג תעריף	סוג צריכה	קריאה קודמת	קריאה נוכחית	סה"כ צריכה בקוט"ש	מחיר לקוט"ש בא"ג	סה"כ לתשלום
		01/01/19	31/01/19			
777	פסגה	172,967.20	174,248.40	1,281.20	97.73	1,252.12 ₪
778	גבע	50,697.90	51,232.80	534.90	59.22	316.77 ₪
779	שפל	145,428.30	149,984.00	4,555.70	36.48	1,661.92 ₪

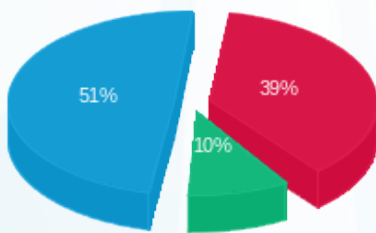
סה"כ לדייר:

פסגה	גבע	שפל	סה"כ	שיא ביקוש
1,281.20	534.90	4,555.70	6,371.80	26.00
1,252.12 ₪	316.77 ₪	1,661.92 ₪	3,230.80 ₪	

סה"כ צריכה  
 סה"כ לתשלום

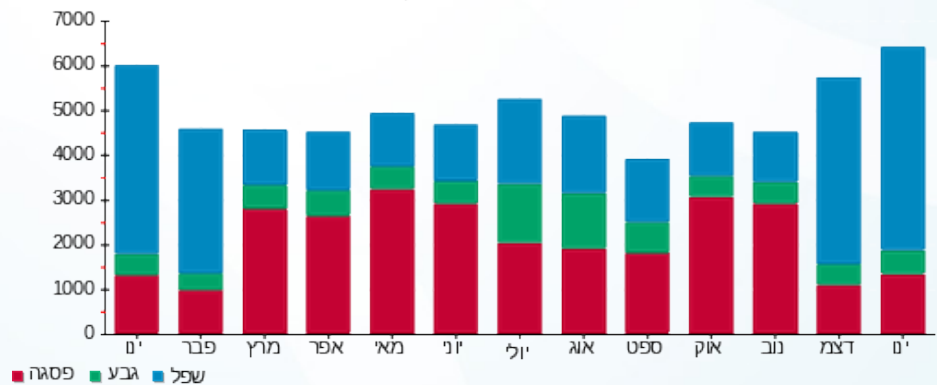
195.61 ₪	תשלום קבוע	
3,426.41 ₪	סה"כ לתשלום	לא כולל מע"מ

התפלגות חיוב בש"ח לפי תעו"ז



פסגה (1,252.12 ₪) 51%  
 גבע (316.77 ₪) 10%  
 שפל (1,661.92 ₪) 39%

הסטוריית צריכה בקוט"ש





07/02/19 תאריך הפקה:  
 31/01/19 תאריך קריאה נוכחית:  
 01/01/19 תאריך קריאה קודמת:

שם דייר: קומה 13 ויבר  
 שם אתר: רמות אפי קונקורד בעמ

לקוח/ה נכבד/ה, אנו מתכבדים להגיש את חישוב צריכת החשמל לתקופה 01/01/19 - 31/01/19:

קומה 13 ויבר - 4 - 81017179

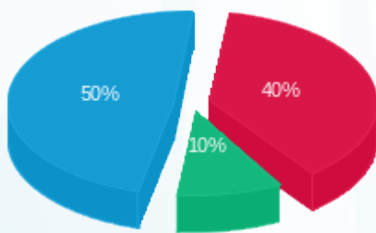
סה"כ לתשלום	מחיר לקוט"ש בא"ג	סה"כ צריכה בקוט"ש	קריאה נוכחית	קריאה קודמת	סוג צריכה	סוג תעריף
			31/01/19	01/01/19		פרטי חשבון עבור תאריכים:
₪ 3,528.83	97.73	3,610.80	445,258.40	441,647.60	פסגה	777
₪ 906.54	59.22	1,530.80	162,773.60	161,242.80	גבע	778
₪ 4,493.02	36.48	12,316.40	511,854.00	499,537.60	שפל	779

סה"כ לדייר:

שיא ביקוש	סה"כ	שפל	גבע	פסגה	סה"כ צריכה
30.80	17,458.00	12,316.40	1,530.80	3,610.80	סה"כ לתשלום
	₪ 8,928.40	₪ 4,493.02	₪ 906.54	₪ 3,528.83	

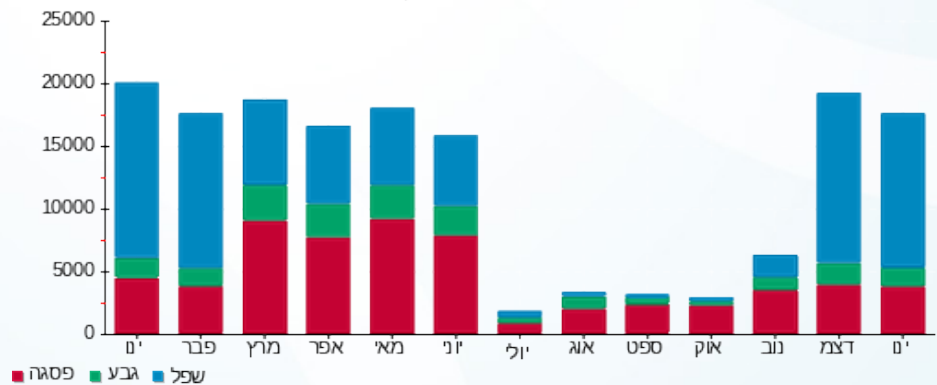
₪ 195.61	תשלום קבוע	
₪ 9,124.01	סה"כ לתשלום	לא כולל מע"מ

התפלגות חיוב בש"ח לפי תעו"ז



פסגה (₪ 3,528.83) 50%  
 גבע (₪ 906.54) 10%  
 שפל (₪ 4,493.02) 40%

הסטוריית צריכה בקוט"ש





07/02/19 תאריך הפקה:  
 31/01/19 תאריך קריאה נוכחית:  
 01/01/19 תאריך קריאה קודמת:

שם דייר: קומה 14 וייבר לב  
 שם אתר: רמות אפי קונקורד בעמ

לקוח/ה נכבד/ה, אנו מתכבדים להגיש את חישוב צריכת החשמל לתקופה 01/01/19 - 31/01/19:

קומה 14 וייבר לב - 3 - 81017138

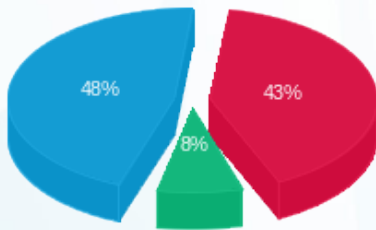
סה"כ לתשלום	מחיר לקוט"ש בא"ג	סה"כ צריכה בקוט"ש	קריאה נוכחית	קריאה קודמת	סוג צריכה	סוג תעריף
			31/01/19	01/01/19		פרטי חשבון עבור תאריכים:
1,635.41 ₪	97.73	1,673.40	130,823.40	129,150.00	פסגה	777
312.56 ₪	59.22	527.80	37,705.20	37,177.40	גבע	778
1,819.70 ₪	36.48	4,988.20	106,280.80	101,292.60	שפל	779

סה"כ לדייר:

שיא ביקוש	סה"כ	שפל	גבע	פסגה	סה"כ צריכה
18.40	7,189.40	4,988.20	527.80	1,673.40	סה"כ לתשלום
	3,767.67 ₪	1,819.70 ₪	312.56 ₪	1,635.41 ₪	

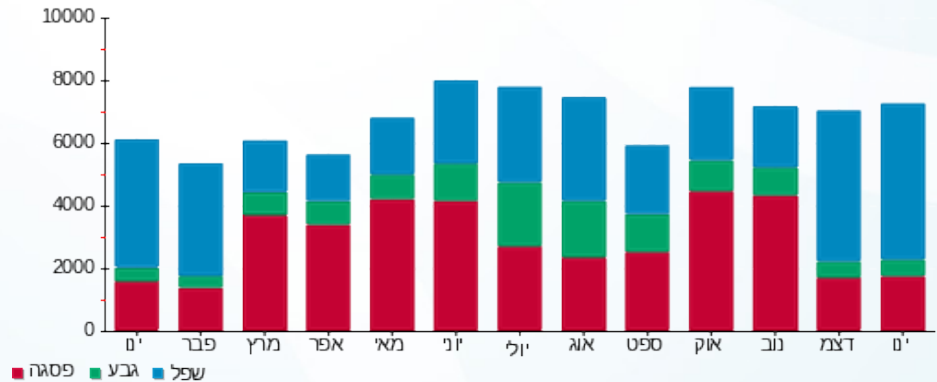
195.61 ₪	תשלום קבוע	
3,963.28 ₪	סה"כ לתשלום	לא כולל מע"מ

התפלגות חיוב בש"ח לפי תעו"ז



פסגה (1,635.41 ₪) 48%  
 גבע (312.56 ₪) 8%  
 שפל (1,819.70 ₪) 43%

הסטוריית צריכה בקוט"ש





07/02/19 תאריך הפקה:  
 31/01/19 תאריך קריאה נוכחית:  
 01/01/19 תאריך קריאה קודמת:

שם דייר: קומה 15 מיוזיק לאב  
 שם אתר: רמות אפי קונקורד בעמ

לקוח/ה נכבד/ה, אנו מתכבדים להגיש את חישוב צריכת החשמל לתקופה 01/01/19 - 31/01/19:

קומה 15 מיוזיק לאב - 4 - 81017162

סוג תעריף	סוג צריכה	קריאה קודמת	קריאה נוכחית	סה"כ צריכה בקוט"ש	מחיר לקוט"ש בא"ג	סה"כ לתשלום
		01/01/19	31/01/19			
777	פסגה	417,190.40	419,708.40	2,518.00	97.73	2,460.84 ₪
778	גבע	129,267.60	130,086.40	818.80	59.22	484.89 ₪
779	שפל	346,727.20	354,314.00	7,586.80	36.48	2,767.66 ₪

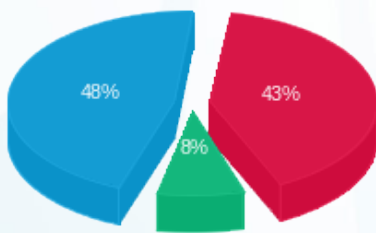
סה"כ לדייר:

פסגה	גבע	שפל	סה"כ	שיא ביקוש
2,518.00	818.80	7,586.80	10,923.60	35.20
2,460.84 ₪	484.89 ₪	2,767.66 ₪	5,713.40 ₪	

סה"כ צריכה  
 סה"כ לתשלום

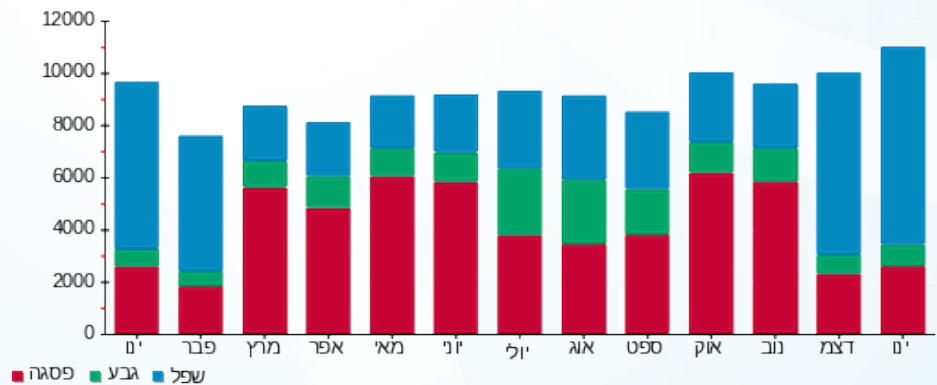
195.61 ₪	תשלום קבוע	
5,909.01 ₪	סה"כ לתשלום	לא כולל מע"מ

התפלגות חיוב בש"ח לפי תעו"ז



פסגה (2,460.84 ₪) 48%  
 גבע (484.89 ₪) 8%  
 שפל (2,767.66 ₪) 43%

הסטוריית צריכה בקוט"ש





07/02/19 תאריך הפקה:  
 31/01/19 תאריך קריאה נוכחית:  
 01/01/19 תאריך קריאה קודמת:

שם דייר: קומה 16 כפיר זאב  
 שם אתר: רמות אפי קונקורד בעמ

לקוח/ה נכבד/ה, אנו מתכבדים להגיש את חישוב צריכת החשמל לתקופה 01/01/19 - 31/01/19:

קומה 16 כפיר זאב - 3 - 81016881

סוג תעריף	סוג צריכה	קריאה קודמת	קריאה נוכחית	סה"כ צריכה בקוט"ש	מחיר לקוט"ש בא"ג	סה"כ לתשלום
פרטי חשבון עבור תאריכים:						
777	פסגה	01/01/19	31/01/19	233.90	97.73	228.59 ₪
778	גבע	2,132.00	2,177.60	45.60	59.22	27.00 ₪
779	שפל	5,966.40	6,801.40	835.00	36.48	304.61 ₪

סה"כ לדייר:

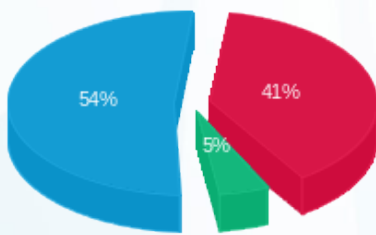
פסגה	גבע	שפל	סה"כ	שיא ביקוש
233.90	45.60	835.00	1,114.50	11.20
228.59 ₪	27.00 ₪	304.61 ₪	560.20 ₪	

סה"כ צריכה  
 סה"כ לתשלום

195.61 ₪	תשלום קבוע
755.81 ₪	סה"כ לתשלום

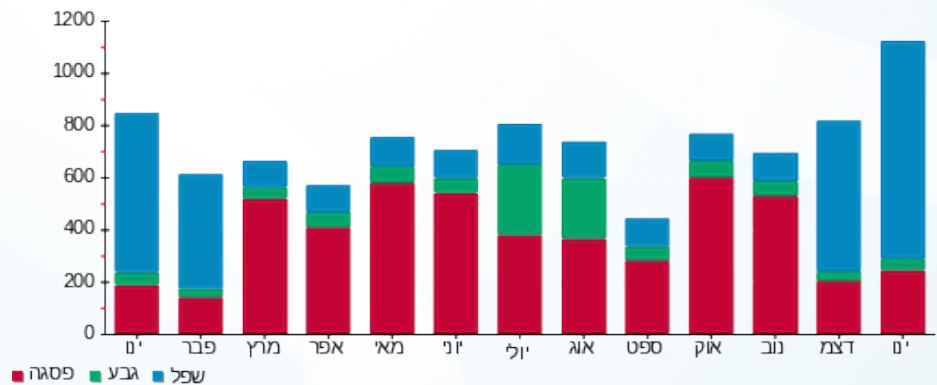
לא כולל מע"מ

התפלגות חיוב בש"ח לפי תעו"ז



פסגה (228.59 ₪) 54%  
 גבע (27.00 ₪) 41%  
 שפל (304.61 ₪) 5%

הסטוריית צריכה בקוט"ש





07/02/19 תאריך הפקה:  
 31/01/19 תאריך קריאה נוכחית:  
 01/01/19 תאריך קריאה קודמת:

שם דייר: קומה 16 סינטקמדיה  
 שם אתר: רמות אפי קונקורד בעמ

לקוח/ה נכבד/ה, אנו מתכבדים להגיש את חישוב צריכת החשמל לתקופה 01/01/19 - 31/01/19:

קומה 16 סינטקמדיה - 1 - 81016881

סוג תעריף	סוג צריכה	קריאה קודמת	קריאה נוכחית	סה"כ צריכה בקוט"ש	מחיר לקוט"ש בא"ג	סה"כ לתשלום
פרטי חשבון עבור תאריכים:						
777	פסגה	01/01/19	31/01/19	1,206.40	97.73	1,179.01 ₪
778	גבע	63,778.80	64,371.60	592.80	59.22	351.06 ₪
779	שפל	158,488.00	162,353.60	3,865.60	36.48	1,410.17 ₪

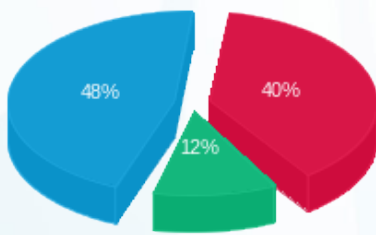
סה"כ לדייר:

פסגה	גבע	שפל	סה"כ	שיא ביקוש
1,206.40	592.80	3,865.60	5,664.80	36.80
1,179.01 ₪	351.06 ₪	1,410.17 ₪	2,940.24 ₪	

סה"כ צריכה  
 סה"כ לתשלום

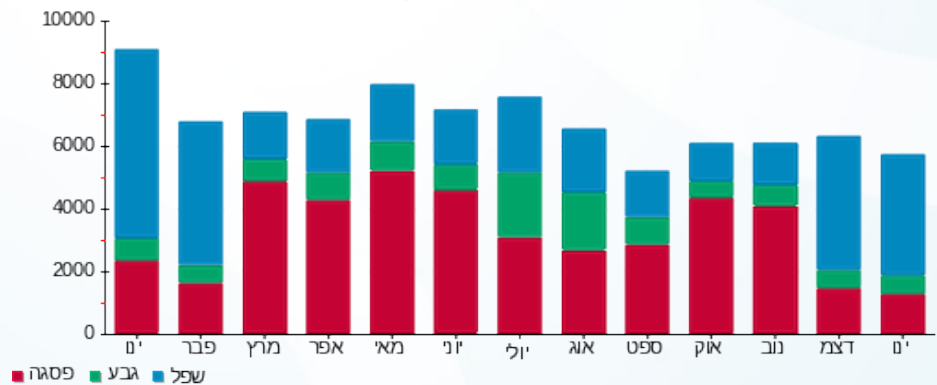
195.61 ₪	תשלום קבוע	
3,135.85 ₪	סה"כ לתשלום	לא כולל מע"מ

התפלגות חיוב בש"ח לפי תע"ז



פסגה (1,179.01 ₪) 48%  
 גבע (351.06 ₪) 12%  
 שפל (1,410.17 ₪) 40%

הסטוריית צריכה בקוט"ש





07/02/19

תאריך הפקה:

שם דייר: קומה 17 אספרסו קלאב

31/01/19

תאריך קריאה נוכחית:

שם אתר: רמות אפי קונקורד בעמ

01/01/19

תאריך קריאה קודמת:

לקוח/ה נכבד/ה, אנו מתכבדים להגיש את חישוב צריכת החשמל לתקופה 01/01/19 - 31/01/19:

קומה 17 אספרסו קלאב - 2 - 81017054

סוג תעריף	סוג צריכה	קריאה קודמת	קריאה נוכחית	סה"כ צריכה בקוט"ש	מחיר לקוט"ש בא"ג	סה"כ לתשלום
פרטי חשבון עבור תאריכים:						
777	פסגה	01/01/19	31/01/19	1,966.20	97.73	1,921.57 ₪
778	גבע	62,287.00	62,783.00	496.00	59.22	293.73 ₪
779	שפל	142,471.00	148,080.00	5,609.00	36.48	2,046.16 ₪

סה"כ לדייר:

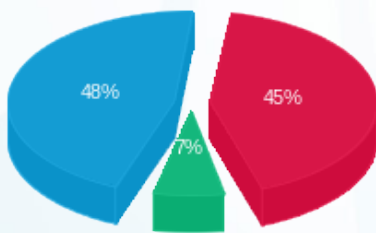
פסגה	גבע	שפל	סה"כ	שיא ביקוש
1,966.20	496.00	5,609.00	8,071.20	30.80
1,921.57 ₪	293.73 ₪	2,046.16 ₪	4,261.46 ₪	

סה"כ צריכה

סה"כ לתשלום

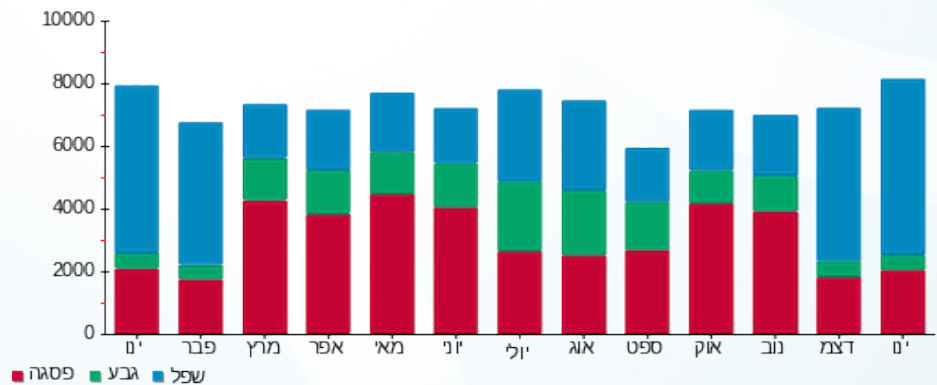
195.61 ₪	תשלום קבוע	
4,457.07 ₪	סה"כ לתשלום	לא כולל מע"מ

התפלגות חיוב בש"ח לפי תעו"ז



- פסגה (1,921.57 ₪) 48%
- גבע (293.73 ₪) 7%
- שפל (2,046.16 ₪) 45%

הסטוריית צריכה בקוט"ש





07/02/19 תאריך הפקה:  
 31/01/19 תאריך קריאה נוכחית:  
 01/01/19 תאריך קריאה קודמת:

שם דייר: קומה 17 משרד ריק  
 שם אתר: רמות אפי קונקורד בעמ

לקוח/ה נכבד/ה, אנו מתכבדים להגיש את חישוב צריכת החשמל לתקופה 01/01/19 - 31/01/19:

קומה 17 משרד ריק - 1 - 81017054

סוג תעריף	סוג צריכה	קריאה קודמת	קריאה נוכחית	סה"כ צריכה בקוט"ש	מחיר לקוט"ש בא"ג	סה"כ לתשלום
פרטי חשבון עבור תאריכים:						
777	פסגה	01/01/19	31/01/19	33.30	97.73	32.54 ₪
778	גבע	37,722.60	37,739.40	16.80	59.22	9.95 ₪
779	שפל	120,001.50	120,126.60	125.10	36.48	45.64 ₪

סה"כ לדייר:

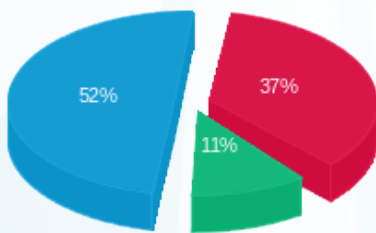
פסגה	גבע	שפל	סה"כ	שיא ביקוש
33.30	16.80	125.10	175.20	1.50
₪ 32.54	₪ 9.95	₪ 45.64	₪ 88.13	

סה"כ צריכה  
 סה"כ לתשלום

195.61 ₪	תשלום קבוע
283.74 ₪	סה"כ לתשלום

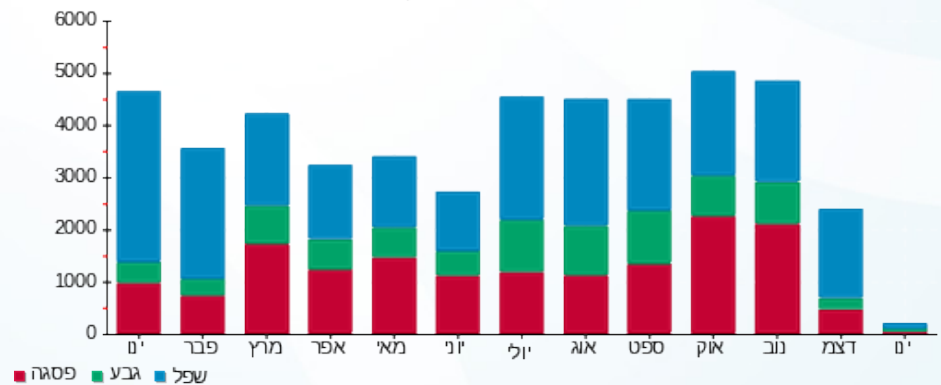
לא כולל מע"מ

התפלגות חיוב בש"ח לפי תעו"ז



פסגה (₪ 32.54)  
 גבע (₪ 9.95)  
 שפל (₪ 45.64)

הסטוריית צריכה בקוט"ש



07/02/19 תאריך הפקה:  
 31/01/19 תאריך קריאה נוכחית:  
 01/01/19 תאריך קריאה קודמת:

**שם דייר:** קומה 18 בני ברק גיט בע"מ  
**שם אתר:** רמות אפי קונקורד בעמ

**לקוח/ה נכבד/ה, אנו מתכבדים להגיש את חישוב צריכת החשמל לתקופה 01/01/19 - 31/01/19:**

**קומה 18 בני ברק גיט בע"מ - 4 - 81016875**

סוג תעריף	סוג צריכה	קריאה קודמת	קריאה נוכחית	סה"כ צריכה בקוט"ש	מחיר לקוט"ש בא"ג	סה"כ לתשלום
פרטי חשבון עבור תאריכים:						
777	פסגה	01/01/19	31/01/19	1,546.00	97.73	1,510.91 ₪
778	גבע	40,005.20	40,340.80	335.60	59.22	198.74 ₪
779	שפל	92,689.20	96,802.00	4,112.80	36.48	1,500.35 ₪

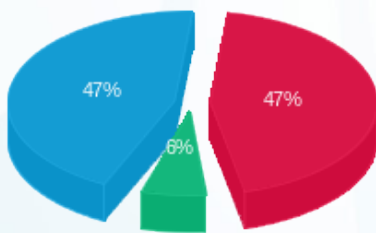
**סה"כ לדייר:**

פסגה	גבע	שפל	סה"כ	שיא ביקוש
1,546.00	335.60	4,112.80	5,994.40	44.40
1,510.91 ₪	198.74 ₪	1,500.35 ₪	3,210.00 ₪	

**סה"כ צריכה**  
**סה"כ לתשלום**

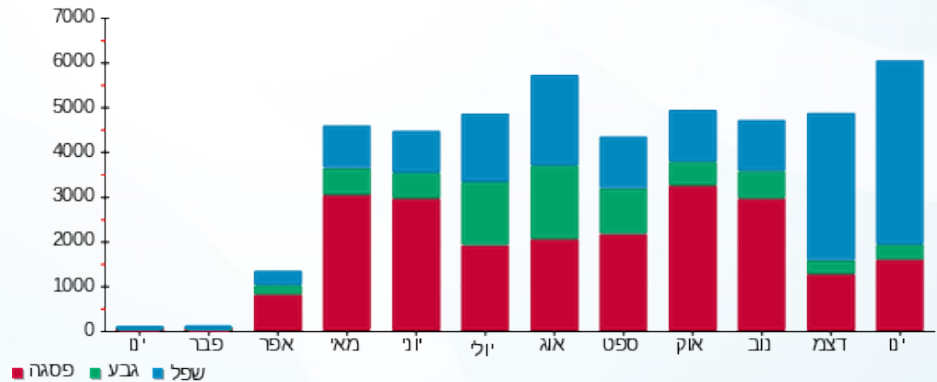
195.61 ₪	<b>תשלום קבוע</b>	
3,405.61 ₪	<b>סה"כ לתשלום</b>	<b>לא כולל מע"מ</b>

התפלגות חיוב בש"ח לפי תעו"ז



■ פסגה (1,510.91 ₪)  
 ■ גבע (198.74 ₪)  
 ■ שפל (1,500.35 ₪)

הסטוריית צריכה בקוט"ש





07/02/19 תאריך הפקה:  
 31/01/19 תאריך קריאה נוכחית:  
 01/01/19 תאריך קריאה קודמת:

שם דייר: קומה 19 ACS  
 שם אתר: רמות אפי קונקורד בעמ

לקוח/ה נכבד/ה, אנו מתכבדים להגיש את חישוב צריכת החשמל לתקופה 01/01/19 - 31/01/19:

קומה 19 - 81016957 ACS

סה"כ לתשלום	מחיר לקוט"ש בא"ג	סה"כ צריכה בקוט"ש	קריאה נוכחית	קריאה קודמת	סוג צריכה	סוג תעריף
			31/01/19	01/01/19		פרטי חשבון עבור תאריכים:
₪ 951.50	97.73	973.60	52,016.80	51,043.20	פסגה	777
₪ 269.33	59.22	454.80	23,076.80	22,622.00	גבע	778
₪ 1,188.01	36.48	3,256.60	78,804.60	75,548.00	שפל	779

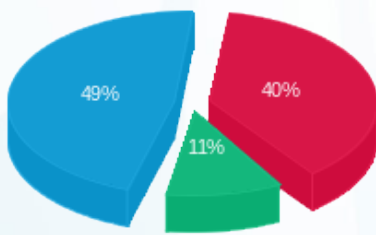
סה"כ לדייר:

שיא ביקוש	סה"כ	שפל	גבע	פסגה
22.60	4,685.00	3,256.60	454.80	973.60
	₪ 2,408.84	₪ 1,188.01	₪ 269.33	₪ 951.50

סה"כ צריכה  
 סה"כ לתשלום

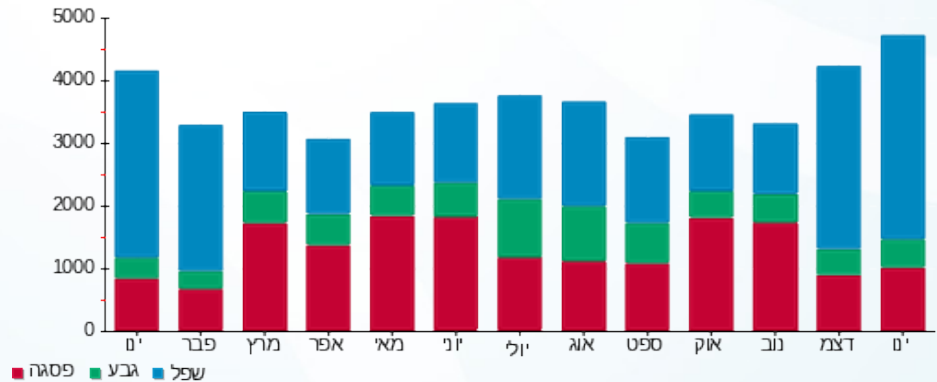
₪ 195.61	<b>תשלום קבוע</b>	
₪ 2,604.45	<b>סה"כ לתשלום</b>	<b>לא כולל מע"מ</b>

התפלגות חיוב בש"ח לפי תעו"ז



פסגה (₪ 951.50) 49%  
 גבע (₪ 269.33) 11%  
 שפל (₪ 1,188.01) 40%

הסטוריית צריכה בקוט"ש





07/02/19 תאריך הפקה:  
 31/01/19 תאריך קריאה נוכחית:  
 01/01/19 תאריך קריאה קודמת:

שם דייר: קומה 19 מורד שמואלי  
 שם אתר: רמות אפי קונקורד בעמ

לקוח/ה נכבד/ה, אנו מתכבדים להגיש את חישוב צריכת החשמל לתקופה 01/01/19 - 31/01/19:

קומה 19 מורד שמואלי - 2 - 81016957

סוג תעריף	סוג צריכה	קריאה קודמת	קריאה נוכחית	סה"כ צריכה בקוט"ש	מחיר לקוט"ש בא"ג	סה"כ לתשלום
פרטי חשבון עבור תאריכים:						
777	פסגה	01/01/19	31/01/19	735.60	97.73	718.90 ₪
778	גבע	9,670.70	9,820.40	149.70	59.22	88.65 ₪
779	שפל	33,694.30	35,926.40	2,232.10	36.48	814.27 ₪

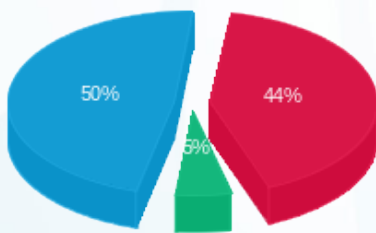
סה"כ לדייר:

פסגה	גבע	שפל	סה"כ	שיא ביקוש
735.60	149.70	2,232.10	3,117.40	23.00
718.90 ₪	88.65 ₪	814.27 ₪	1,621.82 ₪	

סה"כ צריכה  
 סה"כ לתשלום

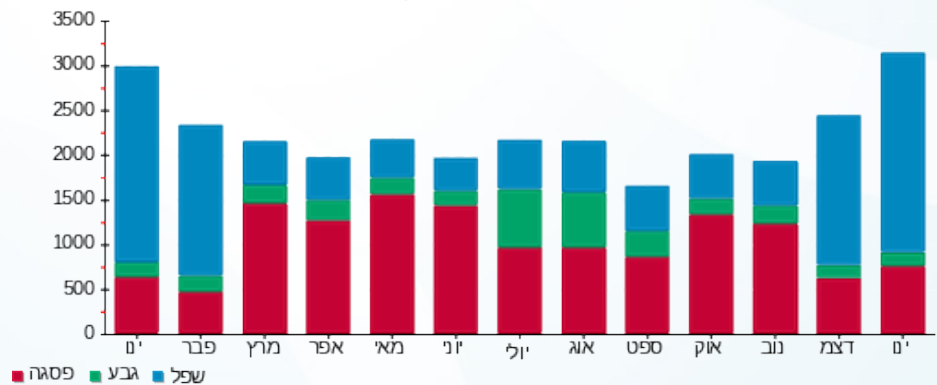
195.61 ₪	תשלום קבוע	
1,817.43 ₪	סה"כ לתשלום	לא כולל מע"מ

התפלגות חיוב בש"ח לפי תעו"ז



פסגה (718.90 ₪) 50%  
 גבע (88.65 ₪) 5%  
 שפל (814.27 ₪) 44%

הסטוריית צריכה בקוט"ש





07/02/19

תאריך הפקה:

שם דייר: קומה 19 מיטב ד"ש  
שם אתר: רמות אפי קונקורד בעמ

31/01/19

תאריך קריאה נוכחית:

01/01/19

תאריך קריאה קודמת:

לקוח/ה נכבד/ה, אנו מתכבדים להגיש את חישוב צריכת החשמל לתקופה 01/01/19 - 31/01/19:

מיטב ד"ש קומה 19 - 6 - 81016957

סה"כ לתשלום	מחיר לקוט"ש בא"ג	סה"כ צריכה בקוט"ש	קריאה נוכחית	קריאה קודמת	סוג צריכה	סוג תעריף
			31/01/19	01/01/19	פרטי חשבון עבור תאריכים:	
158.71 ₪	97.73	162.40	4,038.20	3,875.80	פסגה	777
10.72 ₪	59.22	18.10	1,062.10	1,044.00	גבע	778
144.13 ₪	36.48	395.10	4,162.80	3,767.70	שפל	779

סה"כ לדייר:

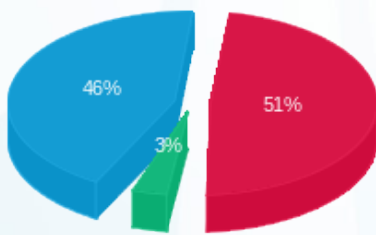
שיא ביקוש	סה"כ	שפל	גבע	פסגה
6.80	575.60	395.10	18.10	162.40
	313.56 ₪	144.13 ₪	10.72 ₪	158.71 ₪

סה"כ צריכה

סה"כ לתשלום

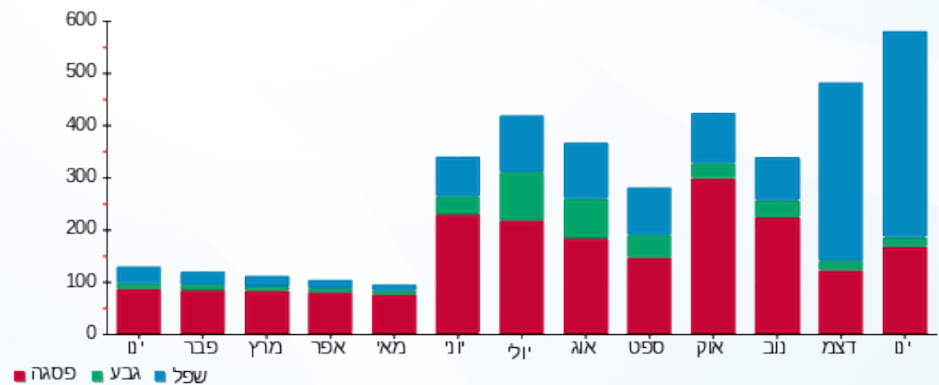
195.61 ₪	<b>תשלום קבוע</b>	
509.17 ₪	<b>סה"כ לתשלום</b>	<b>לא כולל מע"מ</b>

התפלגות חיוב בש"ח לפי תעו"ז



■ פסגה (158.71 ₪)  
■ גבע (10.72 ₪)  
■ שפל (144.13 ₪)

הסטוריית צריכה בקוט"ש





07/02/19 תאריך הפקה:  
 31/01/19 תאריך קריאה נוכחית:  
 01/01/19 תאריך קריאה קודמת:

שם דייר: קומה 2 מכללת מבחר  
 שם אתר: רמות אפי קונקורד בעמ

לקוח/ה נכבד/ה, אנו מתכבדים להגיש את חישוב צריכת החשמל לתקופה 01/01/19 - 31/01/19:

קומה 2 מכללת מבחר - 1 - 81017029

סוג תעריף	סוג צריכה	קריאה קודמת	קריאה נוכחית	סה"כ צריכה בקוט"ש	מחיר לקוט"ש בא"ג	סה"כ לתשלום
פרטי חשבון עבור תאריכים:						
777	פסגה	01/01/19	31/01/19	2,086.40	97.73	2,039.04 ₪
778	גבע	71,695.40	71,977.40	282.00	59.22	167.00 ₪
779	שפל	186,551.40	190,634.80	4,083.40	36.48	1,489.62 ₪

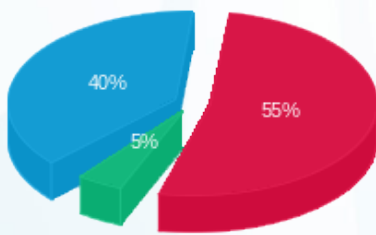
סה"כ לדייר:

פסגה	גבע	שפל	סה"כ	שיא ביקוש
2,086.40	282.00	4,083.40	6,451.80	45.00
2,039.04 ₪	167.00 ₪	1,489.62 ₪	3,695.66 ₪	

סה"כ צריכה  
 סה"כ לתשלום

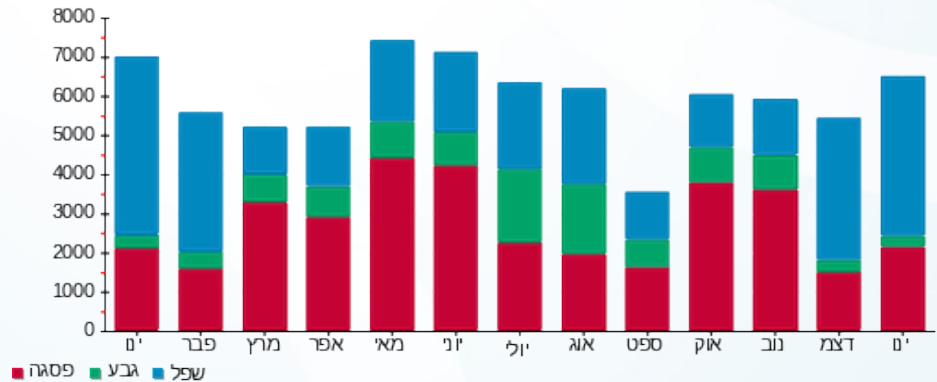
195.61 ₪	תשלום קבוע	
3,891.27 ₪	סה"כ לתשלום	לא כולל מע"מ

התפלגות חיוב בש"ח לפי תעו"ז



פסגה (2,039.04 ₪) 55%  
 גבע (167.00 ₪) 40%  
 שפל (1,489.62 ₪) 5%

הסטוריית צריכה בקוט"ש





07/02/19 תאריך הפקה:  
 31/01/19 תאריך קריאה נוכחית:  
 01/01/19 תאריך קריאה קודמת:

שם דייר: קומה 3 אקסלנס סוכנות לביטוח בעמ  
 שם אתר: רמות אפי קונקורד בעמ

לקוח/ה נכבד/ה, אנו מתכבדים להגיש את חישוב צריכת החשמל לתקופה 01/01/19 - 31/01/19:

אקסלנס סוכנות לביטוח בעמ קומה 3 - 4 - 81017033

סוג תעריף	סוג צריכה	קריאה קודמת	קריאה נוכחית	סה"כ צריכה בקוט"ש	מחיר לקוט"ש בא"ג	סה"כ לתשלום
פרטי חשבון עבור תאריכים:						
777	פסגה	01/01/19	31/01/19	194.50	97.73	190.08 ₪
778	גבע	2,691.10	2,717.10	26.00	59.22	15.40 ₪
779	שפל	8,772.20	9,499.80	727.60	36.48	265.43 ₪

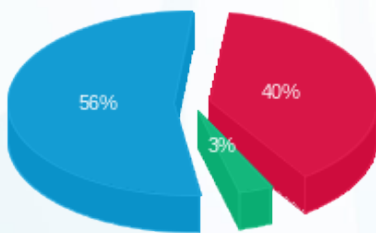
סה"כ לדייר:

פסגה	גבע	שפל	סה"כ	שיא ביקוש
194.50	26.00	727.60	948.10	7.20
190.08 ₪	15.40 ₪	265.43 ₪	470.91 ₪	

סה"כ צריכה  
 סה"כ לתשלום

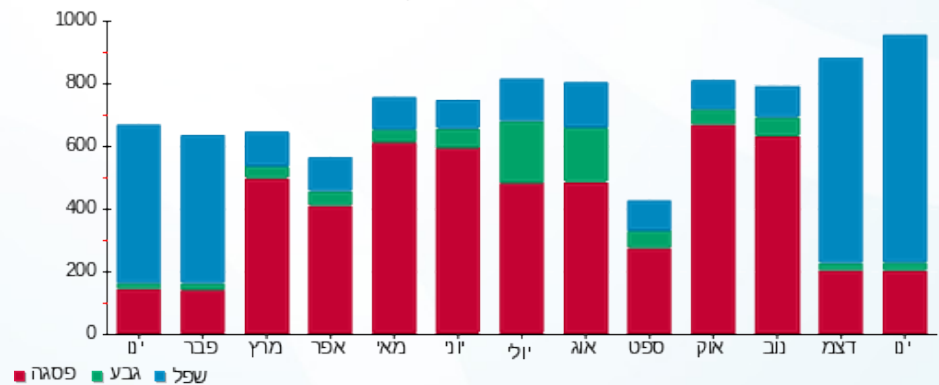
195.61 ₪	תשלום קבוע	
666.52 ₪	סה"כ לתשלום	לא כולל מע"מ

התפלגות חיוב בש"ח לפי תעו"ז



פסגה (190.08 ₪) 56%  
 גבע (15.40 ₪) 40%  
 שפל (265.43 ₪) 3%

הסטוריית צריכה בקוט"ש





07/02/19 תאריך הפקה:  
 31/01/19 תאריך קריאה נוכחית:  
 01/01/19 תאריך קריאה קודמת:

שם דייר: קומה 3 יפה אפרתי  
 שם אתר: רמות אפי קונקורד בעמ

לקוח/ה נכבד/ה, אנו מתכבדים להגיש את חישוב צריכת החשמל לתקופה 01/01/19 - 31/01/19:

יפה אפרתי קומה 3 - 3 - 81017033

סוג תעריף	סוג צריכה	קריאה קודמת	קריאה נוכחית	סה"כ צריכה בקוט"ש	מחיר לקוט"ש בא"ג	סה"כ לתשלום
פרטי חשבון עבור תאריכים:						
777	פסגה	01/01/19	31/01/19	407.20	97.73	397.96 ₪
778	גבע	10,339.30	10,450.00	110.70	59.22	65.56 ₪
779	שפל	31,087.40	32,803.20	1,715.80	36.48	625.92 ₪

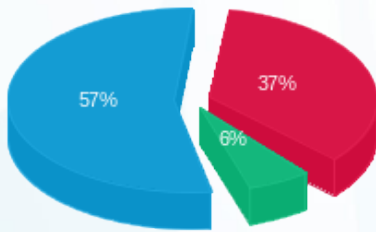
סה"כ לדייר:

פסגה	גבע	שפל	סה"כ	שיא ביקוש
407.20	110.70	1,715.80	2,233.70	13.20
397.96 ₪	65.56 ₪	625.92 ₪	1,089.44 ₪	

סה"כ צריכה  
 סה"כ לתשלום

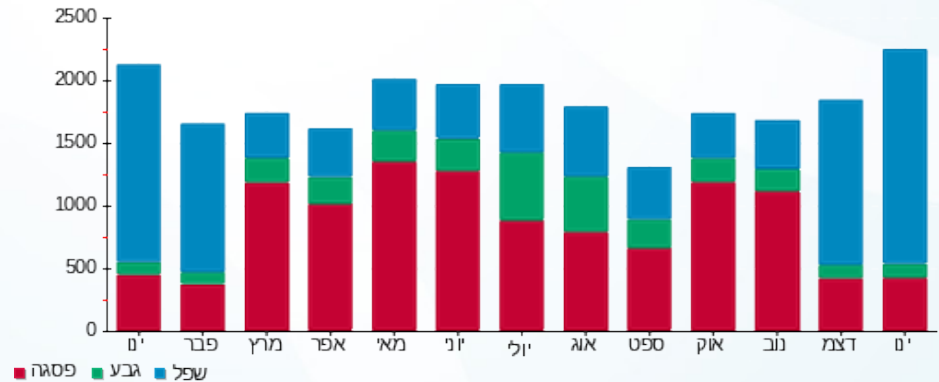
195.61 ₪	תשלום קבוע	
1,285.05 ₪	סה"כ לתשלום	לא כולל מע"מ

התפלגות חיוב בש"ח לפי תעו"ז



פסגה (397.96 ₪) 57%  
 גבע (65.56 ₪) 6%  
 שפל (625.92 ₪) 37%

הסטוריית צריכה בקוט"ש





07/02/19 תאריך הפקה:  
 31/01/19 תאריך קריאה נוכחית:  
 01/01/19 תאריך קריאה קודמת:

שם דייר: קומה 3 מכללת מבחר  
 שם אתר: רמות אפי קונקורד בעמ

לקוח/ה נכבד/ה, אנו מתכבדים להגיש את חישוב צריכת החשמל לתקופה 01/01/19 - 31/01/19:

קומה 3 מכללת מבחר - 1 - 81017033

סוג תעריף	סוג צריכה	קריאה קודמת	קריאה נוכחית	סה"כ צריכה בקוט"ש	מחיר לקוט"ש בא"ג	סה"כ לתשלום
פרטי חשבון עבור תאריכים:						
777	פסגה	01/01/19	31/01/19	1,722.00	97.73	1,682.91 ₪
778	גבע	31,168.20	31,501.80	333.60	59.22	197.56 ₪
779	שפל	81,665.00	85,075.20	3,410.20	36.48	1,244.04 ₪

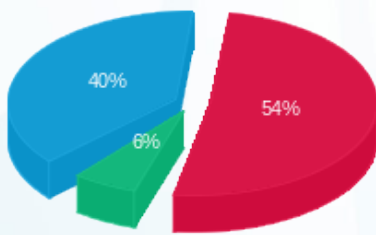
סה"כ לדייר:

פסגה	גבע	שפל	סה"כ	שיא ביקוש
1,722.00	333.60	3,410.20	5,465.80	32.00
1,682.91 ₪	197.56 ₪	1,244.04 ₪	3,124.51 ₪	

סה"כ צריכה  
 סה"כ לתשלום

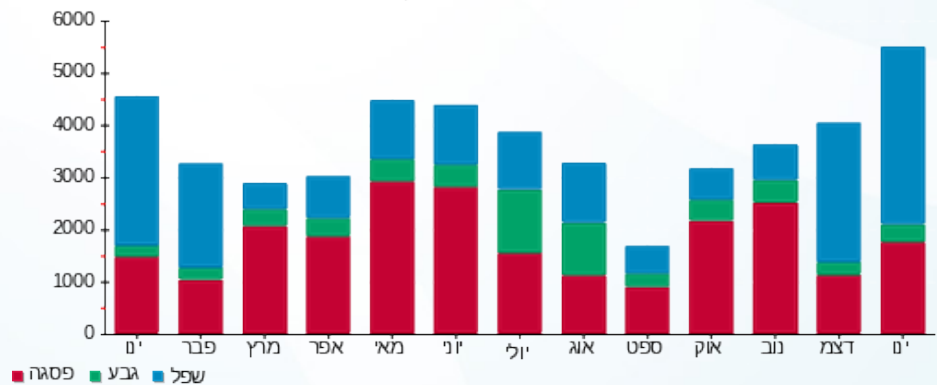
195.61 ₪	תשלום קבוע	
3,320.12 ₪	סה"כ לתשלום	לא כולל מע"מ

התפלגות חיוב בש"ח לפי תעו"ז



פסגה (1,682.91 ₪) 40%  
 גבע (197.56 ₪) 6%  
 שפל (1,244.04 ₪) 54%

הסטוריית צריכה בקוט"ש





07/02/19 תאריך הפקה:  
 31/01/19 תאריך קריאה נוכחית:  
 01/01/19 תאריך קריאה קודמת:

שם דייר: קומה 4 מכון אבחון אחד לאחד  
 שם אתר: רמות אפי קונקורד בעמ

לקוח/ה נכבד/ה, אנו מתכבדים להגיש את חישוב צריכת החשמל לתקופה 01/01/19 - 31/01/19:

קומה 4 מכון אבחון אחד לאחד - 1 - 81017032

סוג תעריף	סוג צריכה	קריאה קודמת	קריאה נוכחית	סה"כ צריכה בקוט"ש	מחיר לקוט"ש בא"ג	סה"כ לתשלום
פרטי חשבון עבור תאריכים:						
777	פסגה	01/01/19	31/01/19	528.30	97.73	₪ 516.31
778	גבע	17,789.30	17,966.30	177.00	59.22	₪ 104.82
779	שפל	57,349.50	59,921.40	2,571.90	36.48	₪ 938.23

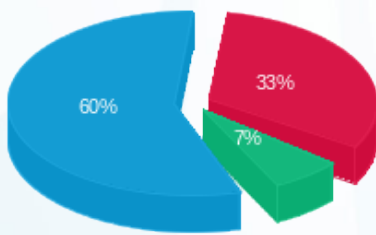
סה"כ לדייר:

פסגה	גבע	שפל	סה"כ	שיא ביקוש
528.30	177.00	2,571.90	3,277.20	18.10
₪ 516.31	₪ 104.82	₪ 938.23	₪ 1,559.36	

סה"כ צריכה  
 סה"כ לתשלום

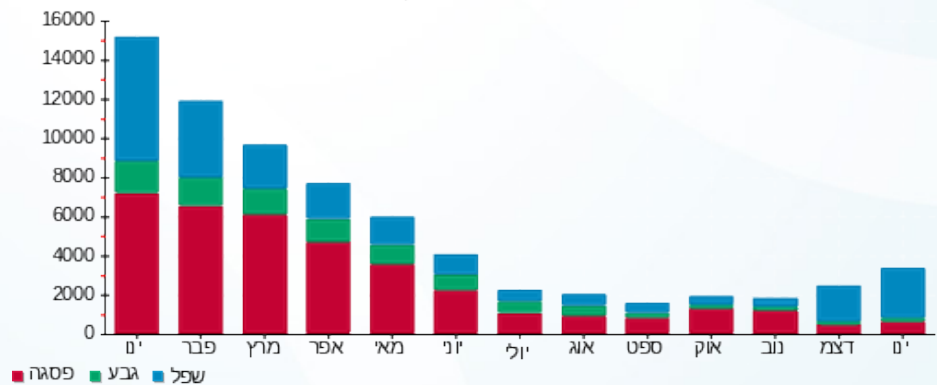
₪ 195.61	תשלום קבוע	
₪ 1,754.97	סה"כ לתשלום	לא כולל מע"מ

התפלגות חיוב בש"ח לפי תעו"ז



פסגה (₪ 516.31) 60%  
 גבע (₪ 104.82) 33%  
 שפל (₪ 938.23) 7%

הסטוריית צריכה בקוט"ש





07/02/19 תאריך הפקה:  
 31/01/19 תאריך קריאה נוכחית:  
 01/01/19 תאריך קריאה קודמת:

שם דייר: קומה 4 צפון ל.מ.י מחקר ופיתוח  
 שם אתר: רמות אפי קונקורד בעמ

לקוח/ה נכבד/ה, אנו מתכבדים להגיש את חישוב צריכת החשמל לתקופה 01/01/19 - 31/01/19:

קומה 4 צפון ל.מ.י מחקר ופיתוח - 4 - 81017032

סוג תעריף	סוג צריכה	קריאה קודמת	קריאה נוכחית	סה"כ צריכה בקוט"ש	מחיר לקוט"ש בא"ג	סה"כ לתשלום
פרטי חשבון עבור תאריכים:						
777	פסגה	01/01/19	31/01/19	1,056.30	97.73	1,032.32 ₪
778	גבע	27,427.30	27,760.30	333.00	59.22	197.20 ₪
779	שפל	72,185.10	75,331.50	3,146.40	36.48	1,147.81 ₪

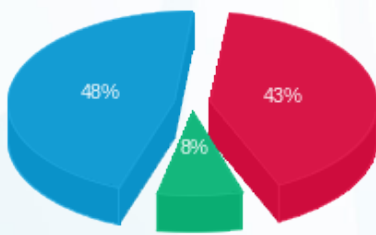
סה"כ לדייר:

פסגה	גבע	שפל	סה"כ	שיא ביקוש
1,056.30	333.00	3,146.40	4,535.70	11.10
1,032.32 ₪	197.20 ₪	1,147.81 ₪	2,377.33 ₪	

סה"כ צריכה  
 סה"כ לתשלום

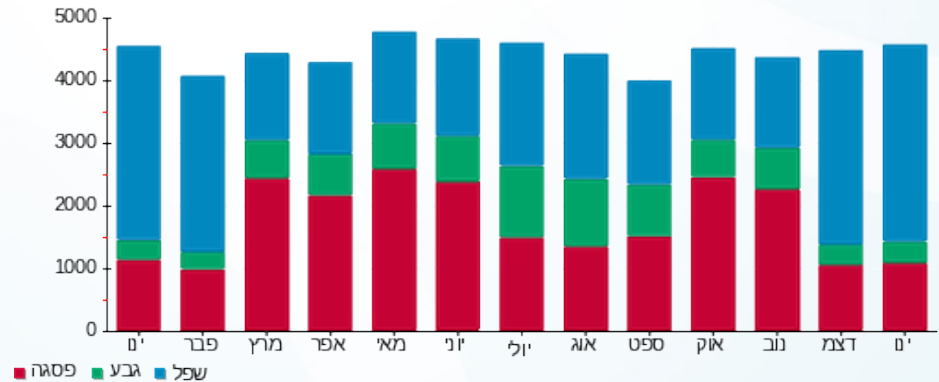
195.61 ₪	תשלום קבוע	
2,572.94 ₪	סה"כ לתשלום	לא כולל מע"מ

התפלגות חיוב בש"ח לפי תעו"ז



פסגה (1,032.32 ₪) 48%  
 גבע (197.20 ₪) 8%  
 שפל (1,147.81 ₪) 43%

הסטוריית צריכה בקוט"ש





07/02/19 תאריך הפקה:  
 31/01/19 תאריך קריאה נוכחית:  
 01/01/19 תאריך קריאה קודמת:

שם דייר: קומה 5 מכללת מבחר  
 שם אתר: רמות אפי קונקורד בעמ

לקוח/ה נכבד/ה, אנו מתכבדים להגיש את חישוב צריכת החשמל לתקופה 01/01/19 - 31/01/19:

קומה 5 מכללת מבחר - 6 - 81016945

סוג תעריף	סוג צריכה	קריאה קודמת	קריאה נוכחית	סה"כ צריכה בקוט"ש	מחיר לקוט"ש בא"ג	סה"כ לתשלום
פרטי חשבון עבור תאריכים:						
777	פסגה	01/01/19	31/01/19	723.20	97.73	706.78 ₪
778	גבע	4,170.60	4,250.80	80.20	59.22	47.49 ₪
779	שפל	11,146.00	12,605.20	1,459.20	36.48	532.32 ₪

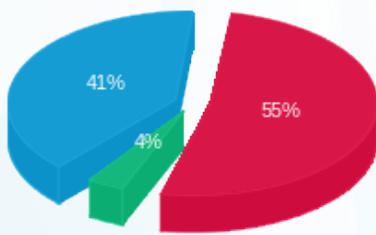
סה"כ לדייר:

פסגה	גבע	שפל	סה"כ	שיא ביקוש
723.20	80.20	1,459.20	2,262.60	24.20
706.78 ₪	47.49 ₪	532.32 ₪	1,286.59 ₪	

סה"כ צריכה  
 סה"כ לתשלום

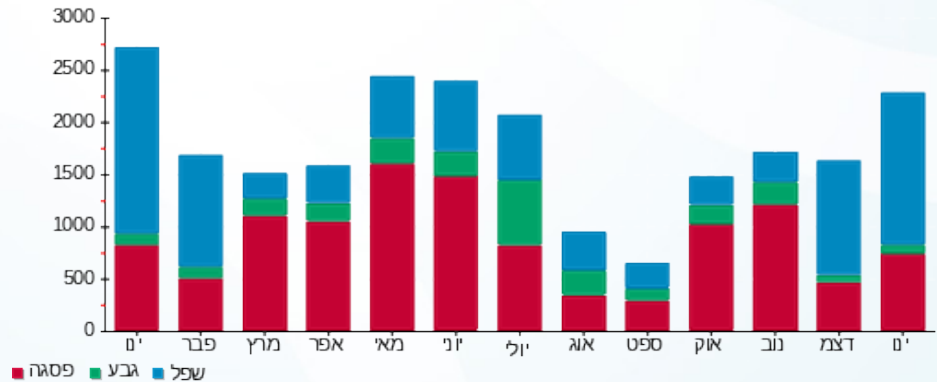
195.61 ₪	תשלום קבוע	
1,482.20 ₪	סה"כ לתשלום	לא כולל מע"מ

התפלגות חיוב בש"ח לפי תעו"ז



פסגה (706.78 ₪) 55%  
 גבע (47.49 ₪) 4%  
 שפל (532.32 ₪) 41%

הסטוריית צריכה בקוט"ש



07/02/19 תאריך הפקה:  
 31/01/19 תאריך קריאה נוכחית:  
 01/01/19 תאריך קריאה קודמת:

שם דייר: קומה 5 משרד ריק  
 שם אתר: רמות אפי קונקורד בעמ

לקוח/ה נכבד/ה, אנו מתכבדים להגיש את חישוב צריכת החשמל לתקופה 01/01/19 - 31/01/19:

קומה 5 משרד ריק - 5 - 81016945

סוג תעריף	סוג צריכה	קריאה קודמת	קריאה נוכחית	סה"כ צריכה בקוט"ש	מחיר לקוט"ש בא"ג	סה"כ לתשלום
פרטי חשבון עבור תאריכים:						
777	פסגה	01/01/19	31/01/19	13.20	97.73	12.90 ₪
778	גבע	137,479.60	137,486.00	6.40	59.22	3.79 ₪
779	שפל	361,079.60	361,129.20	49.60	36.48	18.09 ₪

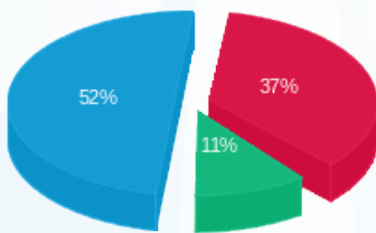
סה"כ לדייר:

פסגה	גבע	שפל	סה"כ	שיא ביקוש
13.20	6.40	49.60	69.20	
12.90 ₪	3.79 ₪	18.09 ₪	34.78 ₪	

סה"כ צריכה  
 סה"כ לתשלום

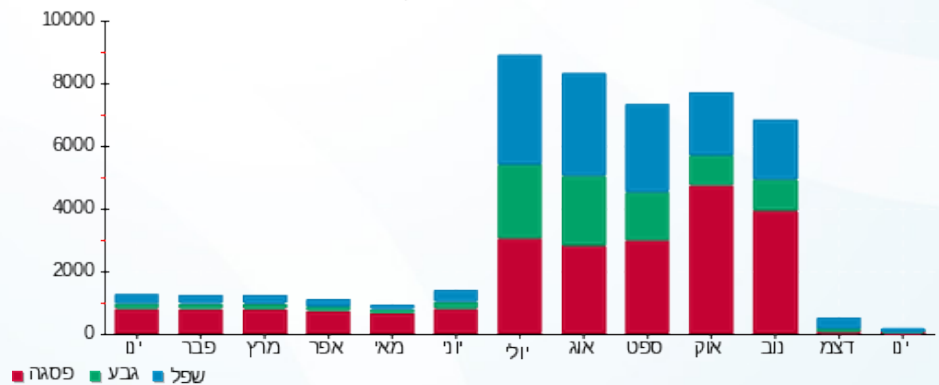
195.61 ₪	תשלום קבוע	
230.39 ₪	סה"כ לתשלום	לא כולל מע"מ

התפלגות חיוב בש"ח לפי תעו"ז



■ פסגה (12.90 ₪)  
 ■ גבע (3.79 ₪)  
 ■ שפל (18.09 ₪)

הסטוריית צריכה בקוט"ש





07/02/19 תאריך הפקה:  
 31/01/19 תאריך קריאה נוכחית:  
 01/01/19 תאריך קריאה קודמת:

שם דייר: קומה 6 טוגה נטוורקס בע"מ מערב  
 שם אתר: רמות אפי קונקורד בעמ

לקוח/ה נכבד/ה, אנו מתכבדים להגיש את חישוב צריכת החשמל לתקופה 01/01/19 - 31/01/19:

קומה 6 טוגה נטוורקס בע"מ מערב - 3 - 81016918

סוג תעריף	סוג צריכה	קריאה קודמת	קריאה נוכחית	סה"כ צריכה בקוט"ש	מחיר לקוט"ש בא"ג	סה"כ לתשלום
פרטי חשבון עבור תאריכים:						
777	פסגה	01/01/19	31/01/19	19.30	97.73	18.86 ₪
778	גבע	10,028.90	10,032.90	4.00	59.22	2.37 ₪
779	שפל	26,467.40	26,544.20	76.80	36.48	28.02 ₪

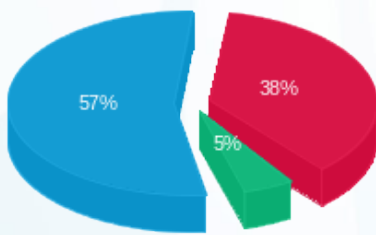
סה"כ לדייר:

פסגה	גבע	שפל	סה"כ	שיא ביקוש
19.30	4.00	76.80	100.10	2.20
18.86 ₪	2.37 ₪	28.02 ₪	49.25 ₪	

סה"כ צריכה  
 סה"כ לתשלום

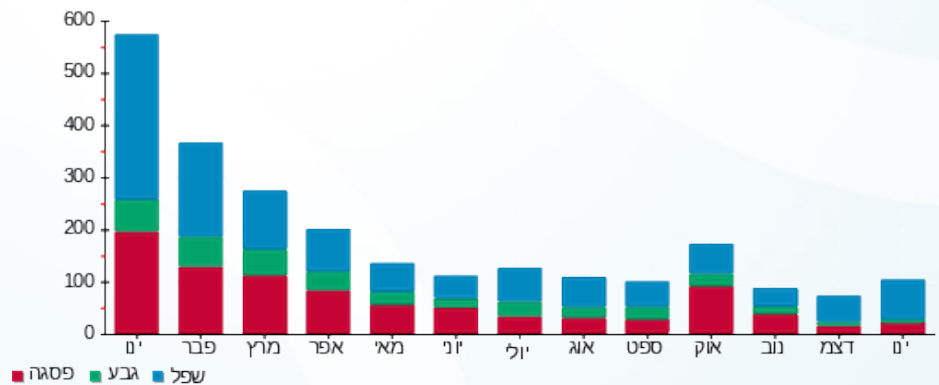
195.61 ₪	תשלום קבוע	
244.86 ₪	סה"כ לתשלום	לא כולל מע"מ

התפלגות חיוב בש"ח לפי תעו"ז



פסגה (18.86 ₪) 57%  
 גבע (2.37 ₪) 5%  
 שפל (28.02 ₪) 38%

הסטוריית צריכה בקוט"ש



07/02/19 תאריך הפקה:  
 31/01/19 תאריך קריאה נוכחית:  
 01/01/19 תאריך קריאה קודמת:

**שם דייר:** קומה 6 טוגה נטוורקס בע"מ צפון  
**שם אתר:** רמות אפי קונקורד בעמ

**לקוח/ה נכבד/ה, אנו מתכבדים להגיש את חישוב צריכת החשמל לתקופה 01/01/19 - 31/01/19:**

**טוגה נטוורקס בע"מ צפון - 1 - 81016918**

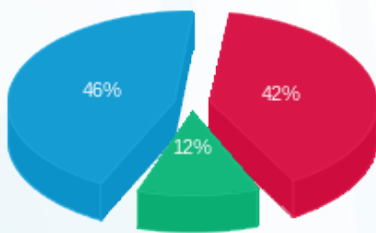
סה"כ לתשלום	מחיר לקוט"ש בא"ג	סה"כ צריכה בקוט"ש	קריאה נוכחית	קריאה קודמת	סוג צריכה	סוג תעריף
			31/01/19	01/01/19		פרטי חשבון עבור תאריכים:
₪ 2,350.80	97.73	2,405.40	202,285.80	199,880.40	פסגה	777
₪ 662.32	59.22	1,118.40	68,937.00	67,818.60	גבע	778
₪ 2,606.13	36.48	7,144.00	189,251.60	182,107.60	שפל	779

**סה"כ לדייר:**

שיא ביקוש	סה"כ	שפל	גבע	פסגה	סה"כ צריכה
34.80	10,667.80	7,144.00	1,118.40	2,405.40	סה"כ לתשלום
	₪ 5,619.25	₪ 2,606.13	₪ 662.32	₪ 2,350.80	

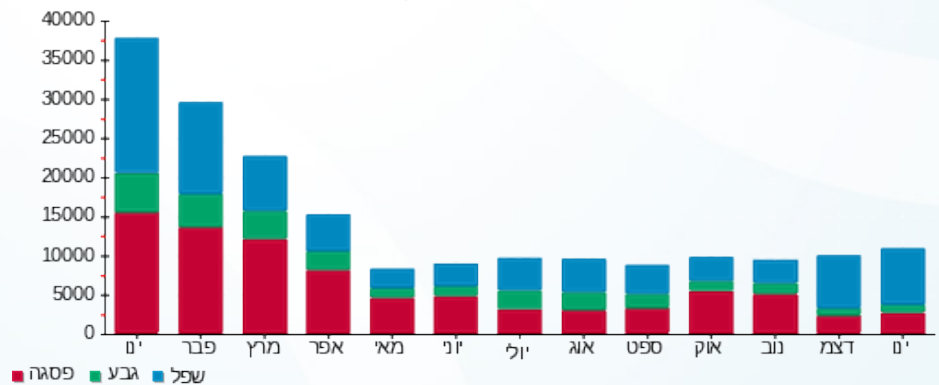
₪ 195.61	<b>תשלום קבוע</b>	
₪ 5,814.86	<b>סה"כ לתשלום</b>	<b>לא כולל מע"מ</b>

התפלגות חיוב בש"ח לפי תעו"ז



פסגה (₪ 2,350.80)  
 גבע (₪ 662.32)  
 שפל (₪ 2,606.13)

הסטוריית צריכה בקוט"ש





07/02/19 תאריך הפקה:  
 31/01/19 תאריך קריאה נוכחית:  
 01/01/19 תאריך קריאה קודמת:

שם דייר: קומה 6 קיו אס אמ תוכנה דרום  
 שם אתר: רמות אפי קונקורד בעמ

לקוח/ה נכבד/ה, אנו מתכבדים להגיש את חישוב צריכת החשמל לתקופה 01/01/19 - 31/01/19:

קיו אס אמ תוכנה קומה 6 דרום - 2 - 81016918

סוג תעריף	סוג צריכה	קריאה קודמת	קריאה נוכחית	סה"כ צריכה בקוט"ש	מחיר לקוט"ש בא"ג	סה"כ לתשלום
פרטי חשבון עבור תאריכים:						
777	פסגה	01/01/19	31/01/19	394.40	97.73	385.45 ₪
778	גבע	10,983.70	11,136.70	153.00	59.22	90.61 ₪
779	שפל	28,694.40	30,085.90	1,391.50	36.48	507.62 ₪

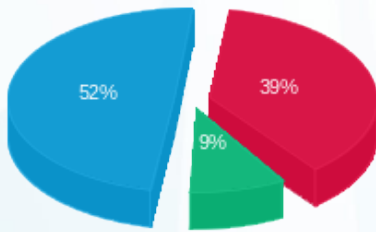
סה"כ לדייר:

פסגה	גבע	שפל	סה"כ	שיא ביקוש
394.40	153.00	1,391.50	1,938.90	8.40
₪ 385.45	₪ 90.61	₪ 507.62	₪ 983.67	

סה"כ צריכה  
 סה"כ לתשלום

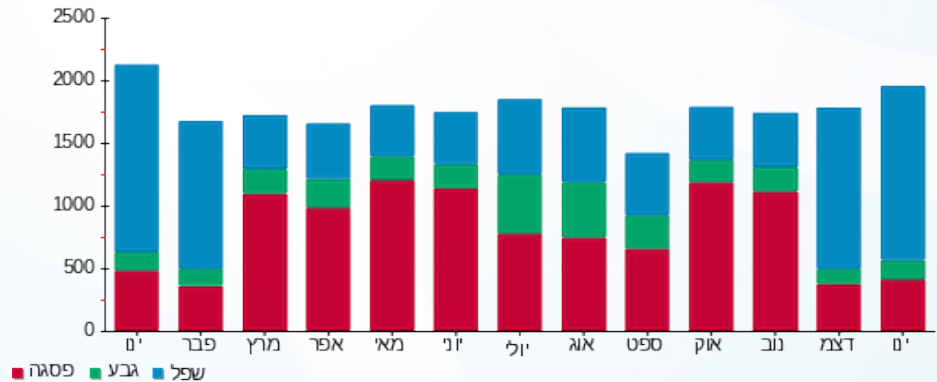
195.61 ₪	תשלום קבוע	
1,179.28 ₪	סה"כ לתשלום	לא כולל מע"מ

התפלגות חיוב בש"ח לפי תעו"ז



פסגה (₪ 385.45) 52%  
 גבע (₪ 90.61) 9%  
 שפל (₪ 507.62) 39%

הסטוריית צריכה בקוט"ש





07/02/19

תאריך הפקה:

שם דייר: קומה 7 חברה כלכלית  
שם אתר: רמות אפי קונקורד בעמ

31/01/19

תאריך קריאה נוכחית:

01/01/19

תאריך קריאה קודמת:

לקוח/ה נכבד/ה, אנו מתכבדים להגיש את חישוב צריכת החשמל לתקופה 01/01/19 - 31/01/19:

קומה 7 חברה כלכלית - 1 - 81016945

סוג תעריף	סוג צריכה	קריאה קודמת	קריאה נוכחית	סה"כ צריכה בקוט"ש	מחיר לקוט"ש בא"ג	סה"כ לתשלום
פרטי חשבון עבור תאריכים:						
777	פסגה	01/01/19	31/01/19	744.20	97.73	727.31 ₪
778	גבע	42,184.20	42,536.20	352.00	59.22	208.45 ₪
779	שפל	118,708.80	122,150.60	3,441.80	36.48	1,255.57 ₪

סה"כ לדייר:

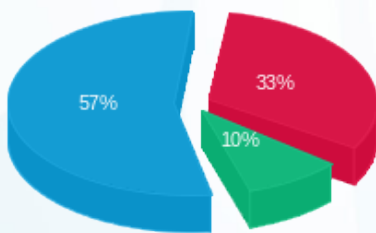
פסגה	גבע	שפל	סה"כ	שיא ביקוש
744.20	352.00	3,441.80	4,538.00	23.60
727.31 ₪	208.45 ₪	1,255.57 ₪	2,191.33 ₪	

סה"כ צריכה

סה"כ לתשלום

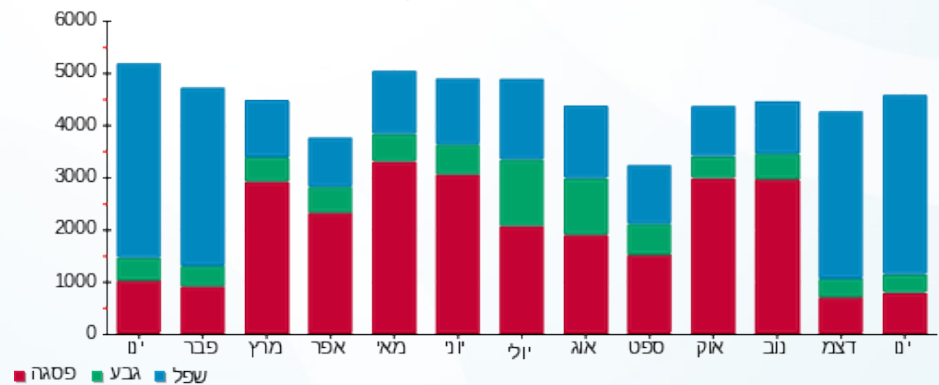
195.61 ₪	תשלום קבוע	
2,386.94 ₪	סה"כ לתשלום	לא כולל מע"מ

התפלגות חיוב בש"ח לפי תעו"ז



- פסגה (727.31 ₪) 57%
- גבע (208.45 ₪) 10%
- שפל (1,255.57 ₪) 33%

הסטוריית צריכה בקוט"ש





07/02/19 תאריך הפקה:  
 31/01/19 תאריך קריאה נוכחית:  
 01/01/19 תאריך קריאה קודמת:

שם דייר: קומה 7 סיגנצור  
 שם אתר: רמות אפי קונקורד בעמ

לקוח/ה נכבד/ה, אנו מתכבדים להגיש את חישוב צריכת החשמל לתקופה 01/01/19 - 31/01/19:

קומה 7 סיגנצור - 4 - 81016945

סוג תעריף	סוג צריכה	קריאה קודמת	קריאה נוכחית	סה"כ צריכה בקוט"ש	מחיר לקוט"ש בא"ג	סה"כ לתשלום
פרטי חשבון עבור תאריכים:						
777	פסגה	01/01/19	31/01/19	423.60	97.73	413.98 ₪
778	גבע	8,984.30	9,044.40	60.10	59.22	35.59 ₪
779	שפל	16,695.70	17,812.30	1,116.60	36.48	407.34 ₪

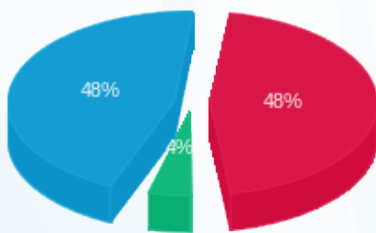
סה"כ לדייר:

פסגה	גבע	שפל	סה"כ	שיא ביקוש
423.60	60.10	1,116.60	1,600.30	11.60
413.98 ₪	35.59 ₪	407.34 ₪	856.91 ₪	

סה"כ צריכה  
 סה"כ לתשלום

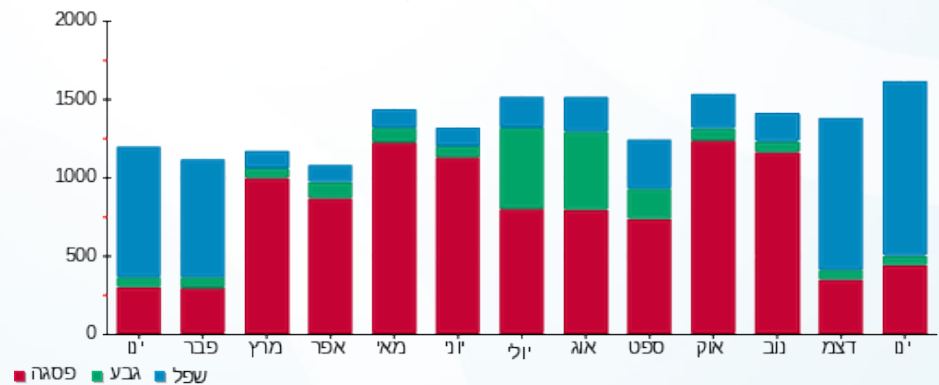
195.61 ₪	תשלום קבוע	
1,052.52 ₪	סה"כ לתשלום	לא כולל מע"מ

התפלגות חיוב בש"ח לפי תעו"ז



פסגה (413.98 ₪) 48%  
 גבע (35.59 ₪) 4%  
 שפל (407.34 ₪) 48%

הסטוריית צריכה בקוט"ש





07/02/19 תאריך הפקה:  
 31/01/19 תאריך קריאה נוכחית:  
 01/01/19 תאריך קריאה קודמת:

שם דייר: קומה 7 קיירוס ישראל בע"מ  
 שם אתר: רמות אפי קונקורד בעמ

לקוח/ה נכבד/ה, אנו מתכבדים להגיש את חישוב צריכת החשמל לתקופה 01/01/19 - 31/01/19:

קיירוס ישראל בע"מ - 2 - 81016945

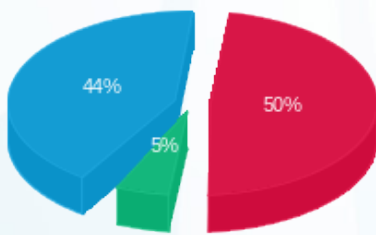
סה"כ לתשלום	מחיר לקוט"ש בא"ג	סה"כ צריכה בקוט"ש	קריאה נוכחית	קריאה קודמת	סוג צריכה	סוג תעריף
			31/01/19	01/01/19		פרטי חשבון עבור תאריכים:
258.59 ₪	97.73	264.60	10,339.70	10,075.10	פסגה	777
26.89 ₪	59.22	45.40	2,561.70	2,516.30	גבע	778
227.31 ₪	36.48	623.10	9,435.60	8,812.50	שפל	779

סה"כ לדייר:

שיא ביקוש	סה"כ	שפל	גבע	פסגה	סה"כ צריכה
9.40	933.10	623.10	45.40	264.60	סה"כ לתשלום
	512.79 ₪	227.31 ₪	26.89 ₪	258.59 ₪	

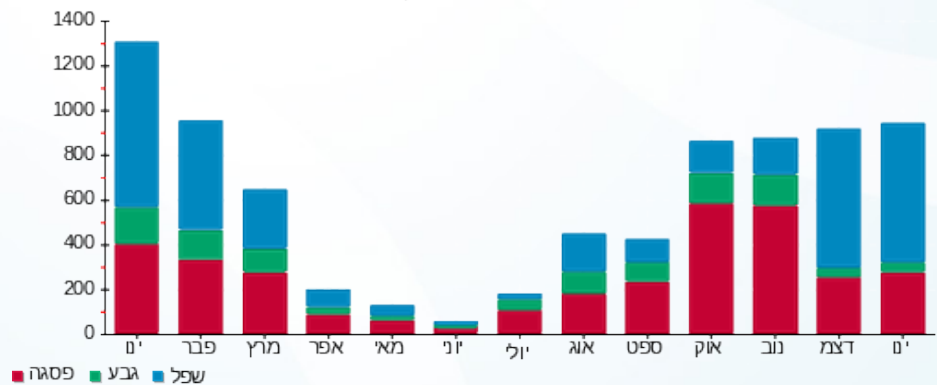
195.61 ₪	תשלום קבוע	
708.40 ₪	סה"כ לתשלום	לא כולל מע"מ

התפלגות חיוב בש"ח לפי תעו"ז



■ פסגה (258.59 ₪)  
 ■ גבע (26.89 ₪)  
 ■ שפל (227.31 ₪)

הסטוריית צריכה בקוט"ש





07/02/19 תאריך הפקה:  
 31/01/19 תאריך קריאה נוכחית:  
 01/01/19 תאריך קריאה קודמת:

שם דייר: קומה 8 ויזן בי אי  
 שם אתר: רמות אפי קונקורד בעמ

לקוח/ה נכבד/ה, אנו מתכבדים להגיש את חישוב צריכת החשמל לתקופה 01/01/19 - 31/01/19:

קומה 8 ויזן בי אי - 1 - 81016920

סוג תעריף	סוג צריכה	קריאה קודמת	קריאה נוכחית	סה"כ צריכה בקוט"ש	מחיר לקוט"ש בא"ג	סה"כ לתשלום
פרטי חשבון עבור תאריכים:						
777	פסגה	01/01/19	31/01/19	783.40	97.73	765.62 ₪
778	גבע	25,477.40	25,729.40	252.00	59.22	149.23 ₪
779	שפל	67,341.60	69,806.40	2,464.80	36.48	899.16 ₪

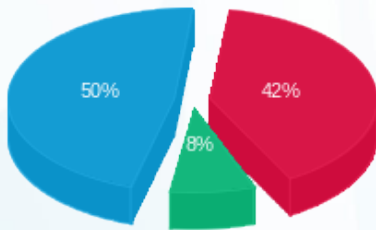
סה"כ לדייר:

פסגה	גבע	שפל	סה"כ	שיא ביקוש
783.40	252.00	2,464.80	3,500.20	14.60
₪ 765.62	₪ 149.23	₪ 899.16	₪ 1,814.01	

סה"כ צריכה  
 סה"כ לתשלום

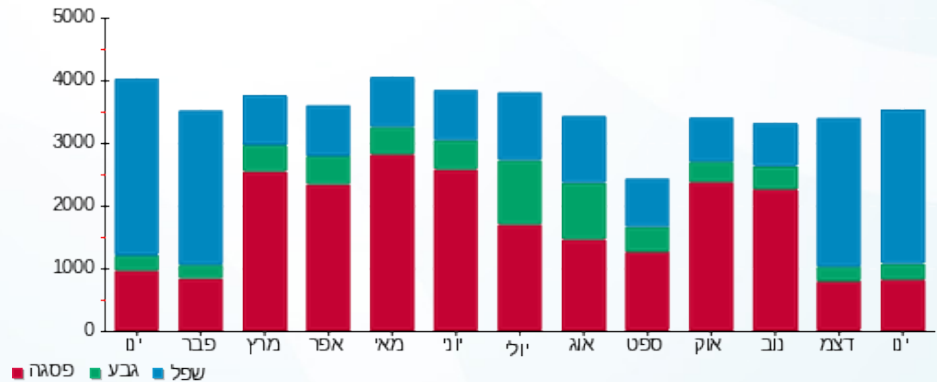
195.61 ₪	תשלום קבוע
2,009.62 ₪	סה"כ לתשלום
לא כולל מע"מ	

התפלגות חיוב בש"ח לפי תעו"ז



פסגה (₪ 765.62) 50%  
 גבע (₪ 149.23) 8%  
 שפל (₪ 899.16) 42%

הסטוריית צריכה בקוט"ש





07/02/19 תאריך הפקה:  
 31/01/19 תאריך קריאה נוכחית:  
 01/01/19 תאריך קריאה קודמת:

שם דייר: קומה 8 מילים שירותי כתיבה  
 שם אתר: רמות אפי קונקורד בעמ

לקוח/ה נכבד/ה, אנו מתכבדים להגיש את חישוב צריכת החשמל לתקופה 01/01/19 - 31/01/19:

קומה 8 מילים שירותי כתיבה - 2 - 81016920

סוג תעריף	סוג צריכה	קריאה קודמת	קריאה נוכחית	סה"כ צריכה בקוט"ש	מחיר לקוט"ש בא"ג	סה"כ לתשלום
פרטי חשבון עבור תאריכים:						
777	פסגה	01/01/19	31/01/19	762.30	97.73	745.00 ₪
778	גבע	13,960.00	14,113.40	153.40	59.22	90.84 ₪
779	שפל	34,179.10	36,018.60	1,839.50	36.48	671.05 ₪

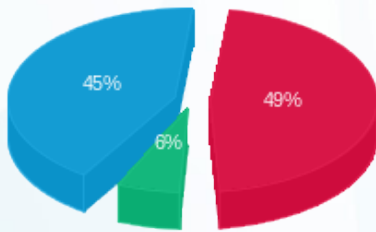
סה"כ לדייר:

פסגה	גבע	שפל	סה"כ	שיא ביקוש
762.30	153.40	1,839.50	2,755.20	10.40
745.00 ₪	90.84 ₪	671.05 ₪	1,506.89 ₪	

סה"כ צריכה  
 סה"כ לתשלום

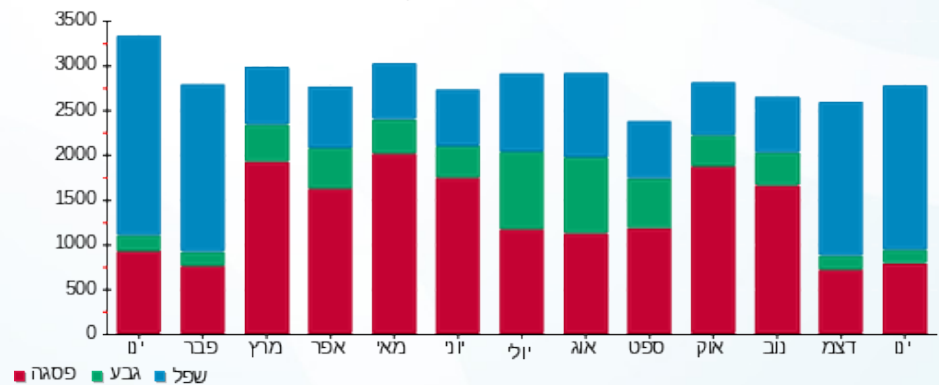
195.61 ₪	תשלום קבוע	
1,702.50 ₪	סה"כ לתשלום	לא כולל מע"מ

התפלגות חיוב בש"ח לפי תעו"ז



פסגה (745.00 ₪) 45%  
 גבע (90.84 ₪) 6%  
 שפל (671.05 ₪) 49%

הסטוריית צריכה בקוט"ש





07/02/19

תאריך הפקה:

31/01/19

תאריך קריאה נוכחית:

01/01/19

תאריך קריאה קודמת:

שם דייר: קומה 9 טרוולפורט  
שם אתר: רמות אפי קונקורד בעמ

לקוח/ה נכבד/ה, אנו מתכבדים להגיש את חישוב צריכת החשמל לתקופה 01/01/19 - 31/01/19:

קומה 9 טרוולפורט - 2 - 81016877

סוג תעריף	סוג צריכה	קריאה קודמת	קריאה נוכחית	סה"כ צריכה בקוט"ש	מחיר לקוט"ש בא"ג	סה"כ לתשלום
פרטי חשבון עבור תאריכים:						
777	פסגה	01/01/19	31/01/19	394.00	97.73	385.06 ₪
778	גבע	11,513.40	11,682.40	169.00	59.22	100.08 ₪
779	שפל	32,610.30	33,977.50	1,367.20	36.48	498.75 ₪

סה"כ לדייר:

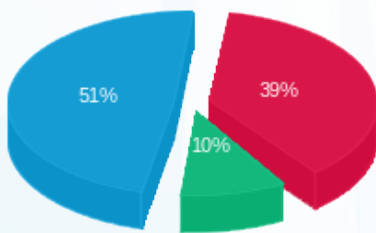
פסגה	גבע	שפל	סה"כ	שיא ביקוש
394.00	169.00	1,367.20	1,930.20	16.00
385.06 ₪	100.08 ₪	498.75 ₪	983.89 ₪	

סה"כ צריכה

סה"כ לתשלום

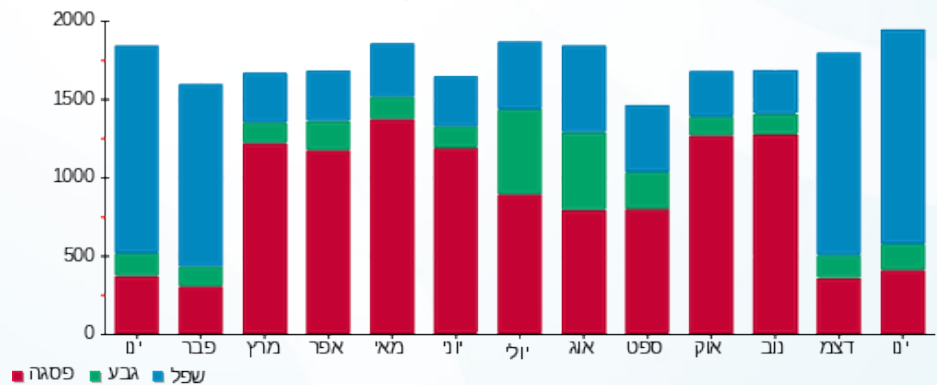
195.61 ₪	תשלום קבוע	
1,179.50 ₪	סה"כ לתשלום	לא כולל מע"מ

התפלגות חיוב בש"ח לפי תעו"ז



- פסגה (385.06 ₪) - 51%
- גבע (100.08 ₪) - 39%
- שפל (498.75 ₪) - 10%

הסטוריית צריכה בקוט"ש





07/02/19 תאריך הפקה:  
 31/01/19 תאריך קריאה נוכחית:  
 01/01/19 תאריך קריאה קודמת:

שם דייר: קומה 9 סיגניצ'ר  
 שם אתר: רמות אפי קונקורד בעמ

לקוח/ה נכבד/ה, אנו מתכבדים להגיש את חישוב צריכת החשמל לתקופה 01/01/19 - 31/01/19:

קומה 9 סיגניצ'ר - 1 - 81016877

סוג תעריף	סוג צריכה	קריאה קודמת	קריאה נוכחית	סה"כ צריכה בקוט"ש	מחיר לקוט"ש בא"ג	סה"כ לתשלום
פרטי חשבון עבור תאריכים:						
777	פסגה	01/01/19	31/01/19	1,076.30	97.73	1,051.87 ₪
778	גבע	45,763.50	46,010.90	247.40	59.22	146.51 ₪
779	שפל	120,331.00	123,264.40	2,933.40	36.48	1,070.10 ₪

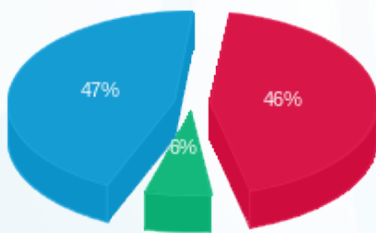
סה"כ לדייר:

פסגה	גבע	שפל	סה"כ	שיא ביקוש
1,076.30	247.40	2,933.40	4,257.10	16.20
1,051.87 ₪	146.51 ₪	1,070.10 ₪	2,268.48 ₪	

סה"כ צריכה  
 סה"כ לתשלום

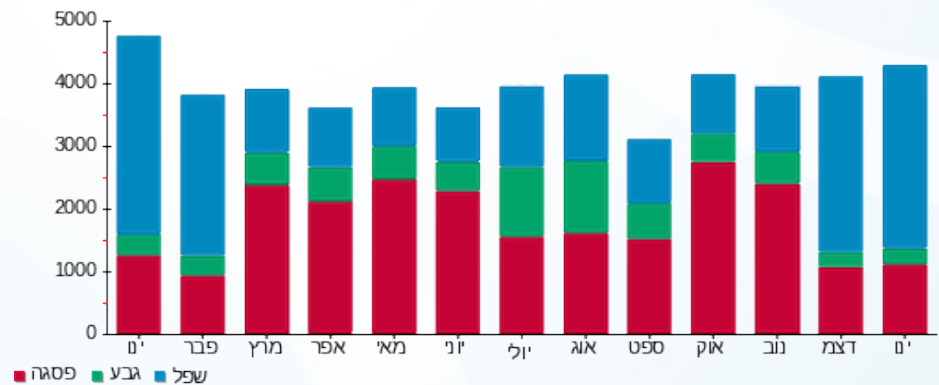
195.61 ₪	תשלום קבוע	
2,464.09 ₪	סה"כ לתשלום	לא כולל מע"מ

התפלגות חיוב בש"ח לפי תעו"ז



■ פסגה (1,051.87 ₪)  
 ■ גבע (146.51 ₪)  
 ■ שפל (1,070.10 ₪)

הסטוריית צריכה בקוט"ש





07/02/19 תאריך הפקה:  
 31/01/19 תאריך קריאה נוכחית:  
 01/01/19 תאריך קריאה קודמת:

שם דייר: קומה 9 רונליט דיגטל  
 שם אתר: רמות אפי קונקורד בעמ

לקוח/ה נכבד/ה, אנו מתכבדים להגיש את חישוב צריכת החשמל לתקופה 01/01/19 - 31/01/19:

קומה 9 רונליט דיגטל - 3 - 81016877

סוג תעריף	סוג צריכה	קריאה קודמת	קריאה נוכחית	סה"כ צריכה בקוט"ש	מחיר לקוט"ש בא"ג	סה"כ לתשלום
פרטי חשבון עבור תאריכים:						
777	פסגה	01/01/19	31/01/19	431.80	97.73	422.00 ₪
778	גבע	16,423.60	16,553.80	130.20	59.22	77.10 ₪
779	שפל	52,846.00	54,241.60	1,395.60	36.48	509.11 ₪

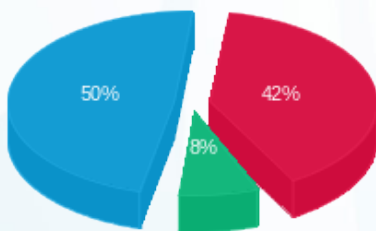
סה"כ לדייר:

פסגה	גבע	שפל	סה"כ	שיא ביקוש
431.80	130.20	1,395.60	1,957.60	11.60
422.00 ₪	77.10 ₪	509.11 ₪	1,008.22 ₪	

סה"כ צריכה  
 סה"כ לתשלום

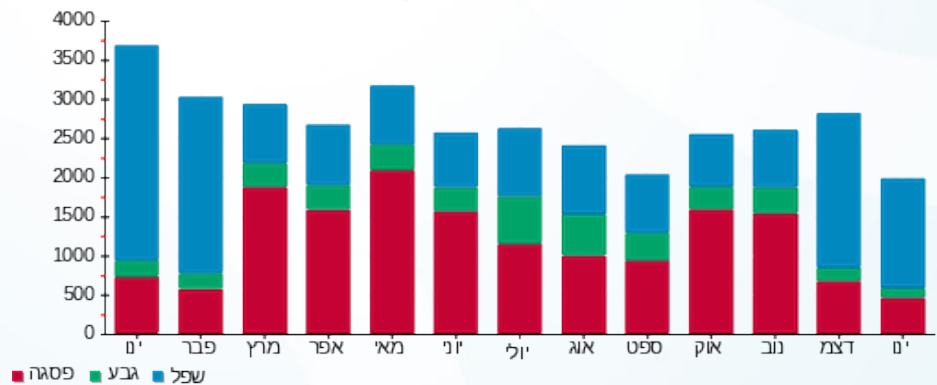
195.61 ₪	תשלום קבוע	
1,203.83 ₪	סה"כ לתשלום	לא כולל מע"מ

התפלגות חיוב בש"ח לפי תעו"ז



■ פסגה (422.00 ₪)  
 ■ גבע (77.10 ₪)  
 ■ שפל (509.11 ₪)

הסטוריית צריכה בקוט"ש





07/02/19 תאריך הפקה:  
 31/01/19 תאריך קריאה נוכחית:  
 01/01/19 תאריך קריאה קודמת:

שם דייר: קומת קרקע מסעדת סטיישן  
 שם אתר: רמות אפי קונקורד בעמ

לקוח/ה נכבד/ה, אנו מתכבדים להגיש את חישוב צריכת החשמל לתקופה 01/01/19 - 31/01/19:

קומת קרקע מסעדת סטיישן - 5 - 81016893

סוג תעריף	סוג צריכה	קריאה קודמת	קריאה נוכחית	סה"כ צריכה בקוט"ש	מחיר לקוט"ש בא"ג	סה"כ לתשלום
פרטי חשבון עבור תאריכים:						
777	פסגה	01/01/19	31/01/19	831.60	97.73	812.72 ₪
778	גבע	36,932.80	37,978.60	1,045.80	59.22	619.32 ₪
779	שפל	99,734.80	106,291.20	6,556.40	36.48	2,391.77 ₪

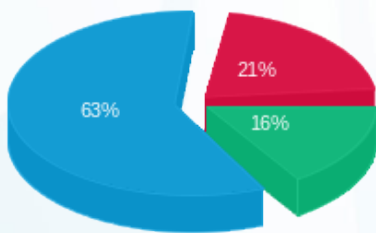
סה"כ לדייר:

פסגה	גבע	שפל	סה"כ	שיא ביקוש
831.60	1,045.80	6,556.40	8,433.80	46.80
812.72 ₪	619.32 ₪	2,391.77 ₪	3,823.82 ₪	

סה"כ צריכה  
 סה"כ לתשלום

195.61 ₪	תשלום קבוע	
4,019.43 ₪	סה"כ לתשלום	לא כולל מע"מ

התפלגות חיוב בש"ח לפי תע"ז



פסגה (812.72 ₪) 21%  
 גבע (619.32 ₪) 16%  
 שפל (2,391.77 ₪) 63%

הסטוריית צריכה בקוט"ש

