



07/02/19 תאריך הפקדה:
 31/01/19 תאריך קריאה נוכחית:
 01/01/19 תאריך קריאה קודמת:

שם דייר: סקסו
 שם אתר: קניון עזריאלי עכו

לקוח/ה נכבד/ה, אנו מתכבדים להגיש את חישוב צריכת החשמל לתקופה 01/01/19 - 31/01/19:

ארבע עונות - 8 - 81018961

סוג תעריף	סוג צריכה	קריאה קודמת	קריאה נוכחית	סה"כ צריכה בקוט"ש	מחיר לקוט"ש בא"ג	סה"כ לתשלום
		01/01/19	31/01/19			
777	פסגה	102,686.90	103,283.90	597.00	97.73	583.45 ₪
778	גבע	35,909.70	35,957.70	48.00	59.22	28.43 ₪
779	שפל	38,309.00	39,143.40	834.40	36.48	304.39 ₪

תשלום קיבולת לפי גודל חיבור KVA

הערה	סה"כ לתשלום
תשלום קיבולת לפי גודל חיבור KVA 3*40	2.16 ₪

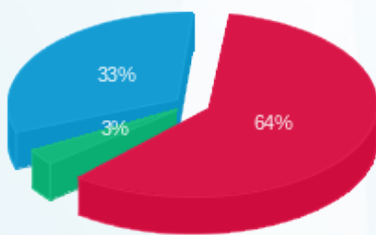
סה"כ לדייר:

פסגה	גבע	שפל	סה"כ	שיא ביקוש
597.00	48.00	834.40	1,479.40	9.30
583.45 ₪	28.43 ₪	304.39 ₪	916.26 ₪	

סה"כ צריכה
 סה"כ לתשלום

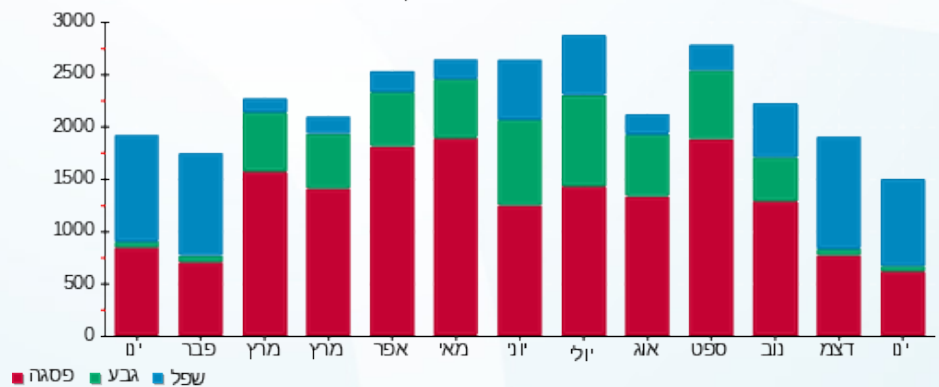
195.61 ₪	תשלום קבוע
1,114.03 ₪	סה"כ לתשלום

התפלגות חיוב בש"ח לפי תעו"ז



פסגה (583.45 ₪) 64%
 גבע (28.43 ₪) 3%
 שפל (304.39 ₪) 33%

הסטוריית צריכה בקוט"ש



פסגה גבע שפל

