



07/02/19 תאריך הפקה:  
 31/01/19 תאריך קריאה נוכחית:  
 01/01/19 תאריך קריאה קודמת:

שם דייר: פלאפון  
 שם אתר: קניון עזריאלי עכו

לקוח/ה נכבד/ה, אנו מתכבדים להגיש את חישוב צריכת החשמל לתקופה 01/01/19 - 31/01/19:

פלאפון - 4 - 81021310

סה"כ לתשלום	מחיר לקוט"ש בא"ג	סה"כ צריכה בקוט"ש	קריאה נוכחית	קריאה קודמת	סוג צריכה	סוג תעריף
			31/01/19	01/01/19		פרטי חשבון עבור תאריכים:
163.89 ₪	97.73	167.70	24,114.70	23,947.00	פסגה	777
43.88 ₪	59.22	74.10	12,566.20	12,492.10	גבע	778
206.51 ₪	36.48	566.10	36,472.00	35,905.90	שפל	779

תשלום קיבולת לפי גודל חיבור KVA

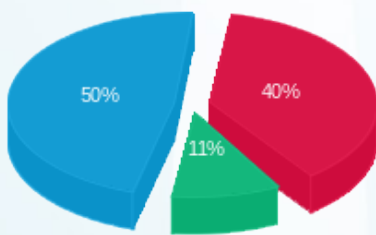
סה"כ לתשלום	הערה
0.29 ₪	תשלום קיבולת לפי גודל חיבור KVA 1.16

סה"כ לדייר:

שיא ביקוש	סה"כ	שפל	גבע	פסגה	סה"כ צריכה
1.40	807.90	566.10	74.10	167.70	סה"כ לתשלום
	414.29 ₪	206.51 ₪	43.88 ₪	163.89 ₪	

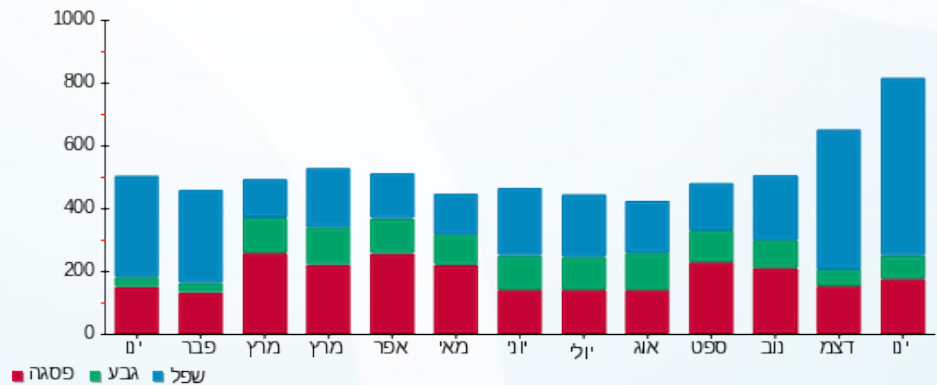
195.61 ₪	תשלום קבוע	
610.19 ₪	סה"כ לתשלום	לא כולל מע"מ

התפלגות חיוב בש"ח לפי תעו"ז



פסגה (163.89 ₪) 50%  
 גבע (43.88 ₪) 11%  
 שפל (206.51 ₪) 40%

הסטוריית צריכה בקוט"ש



פסגה גבע שפל

