

07/02/19 תאריך הפקה:
 31/01/19 תאריך קריאה נוכחית:
 18/01/19 תאריך קריאה קודמת:

שם דייר: זברה
 שם אתר: עזריאלי רמלה

לקוח/ה נכבד/ה, אנו מתכבדים להגיש את חישוב צריכת החשמל לתקופה 18/01/19 - 31/01/19:

13044070 - 7

סוג תעריף	סוג צריכה	קריאה קודמת	קריאה נוכחית	סה"כ צריכה בקוט"ש	מחיר לקוט"ש בא"ג	סה"כ לתשלום
פרטי חשבון עבור תאריכים:						
777	פסגה	18/01/19	31/01/19	760.10	97.73	742.85 ₪
778	גבע	48,874.50	48,945.40	70.90	59.22	41.99 ₪
779	שפל	57,973.60	59,346.00	1,372.40	36.48	500.65 ₪

תוספת עבור גודל חיבור 69KVA

הערה	סה"כ לתשלום
תוספת עבור גודל חיבור 69KVA	5.41 ₪

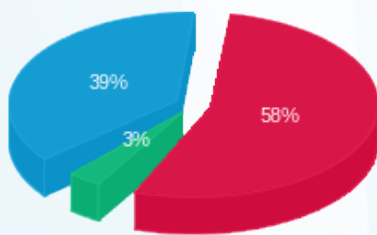
סה"כ לדייר:

פסגה	גבע	שפל	סה"כ	שיא ביקוש
760.10	70.90	1,372.40	2,203.40	15.43
742.85 ₪	41.99 ₪	500.65 ₪	1,285.48 ₪	

סה"כ צריכה
 סה"כ לתשלום

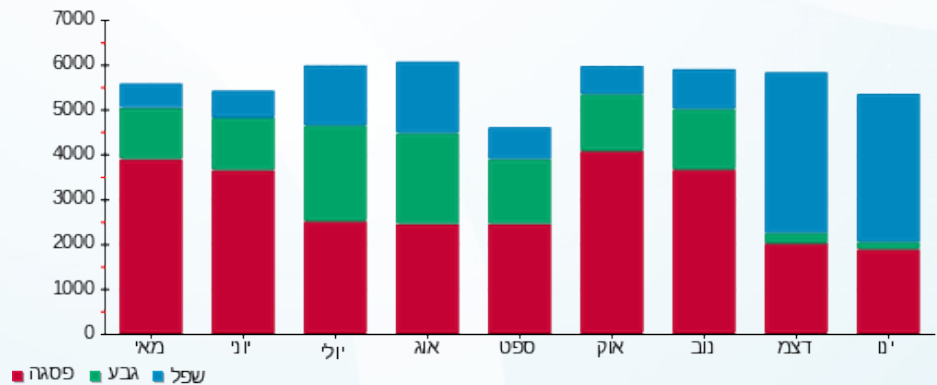
לא כולל מע"מ	סה"כ לתשלום	תשלום קבוע
	1,486.50 ₪	195.61 ₪

התפלגות חיוב בש"ח לפי תעו"ז



פסגה (742.85 ₪) 58%
 גבע (41.99 ₪) 3%
 שפל (500.65 ₪) 39%

הסטוריית צריכה בקוט"ש



פסגה גבע שפל

