

11/02/19 תאריך הפקה:
 31/01/19 תאריך קריאה נוכחי:
 01/01/19 תאריך קריאה קודמת:

שם דייר: בניין M - חנות תכשיטים (בניין B - מסחר)
 שם אתר: מגדלי אקרשטיין

לקוח/ה נכבד/ה, אנו מתכבדים להגיש את חישוב צריכת החשמל לתקופה 01/01/19 - 31/01/19:

בניין M - חנות תכשיטים - 8 - 00017648

סוג תעריף	סוג צריכה	קריאה קודמת	קריאה נוכחית	סה"כ צריכה בקוט"ש	מחיר לקוט"ש בא"ג	סה"כ לתשלום
פרטי חשבון עבור תאריכים:						
777	פסגה	01/01/19	31/01/19	8.06	97.73	7.88 ₪
778	גבע	13,369.25	13,372.41	3.16	59.22	1.87 ₪
779	שפל	6,962.64	7,094.77	132.14	36.48	48.20 ₪

סה"כ לדייר:

פסגה	גבע	שפל	סה"כ	שיא ביקוש
8.06	3.16	132.14	143.36	2.94
7.88 ₪	1.87 ₪	48.20 ₪	57.95 ₪	

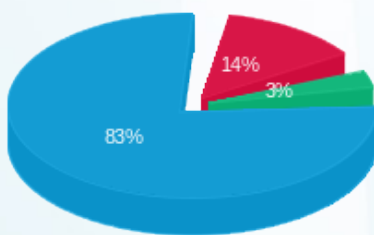
סה"כ צריכה
סה"כ לתשלום

195.61 ₪	תשלום קבוע	
253.56 ₪	סה"כ לתשלום	לא כולל מע"מ



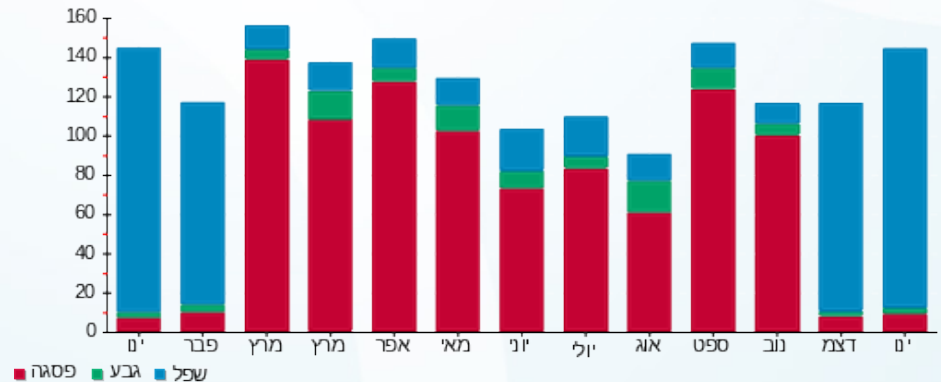
31011912954

התפלגות חיוב בש"ח לפי תעו"ז



פסגה (7.88 ₪)
 גבע (1.87 ₪)
 שפל (48.20 ₪)

הסטוריית צריכה בקוט"ש



פסגה גבע שפל

