



11/02/19

תאריך הפקה:

שם דייר: בניין M - סלקום (מסחר)

31/01/19

תאריך קריאה נוכחית:

שם אתר: מגדלי אקרשטיין

01/01/19

תאריך קריאה קודמת:

לקוח/ה נכבד/ה, אנו מתכבדים להגיש את חישוב צריכת החשמל לתקופה 01/01/19 - 31/01/19:

בניין M - סלקום - 1 - 00024358

סוג תעריף	סוג צריכה	קריאה קודמת	קריאה נוכחית	סה"כ צריכה בקוט"ש	מחיר לקוט"ש בא"ג	סה"כ לתשלום
פרטי חשבון עבור תאריכים:						
777	פסגה	01/01/19	31/01/19	134.90	97.73	131.84 ₪
778	גבע	33,852.40	33,916.91	64.51	59.22	38.20 ₪
779	שפל	72,419.55	72,907.08	487.53	36.48	177.85 ₪

סה"כ לדייר:

פסגה	גבע	שפל	סה"כ	שיא ביקוש
134.90	64.51	487.53	686.95	1.00
131.84 ₪	38.20 ₪	177.85 ₪	347.90 ₪	

סה"כ צריכה

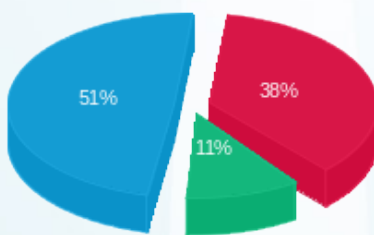
סה"כ לתשלום

195.61 ₪	תשלום קבוע	
543.51 ₪	סה"כ לתשלום	לא כולל מע"מ



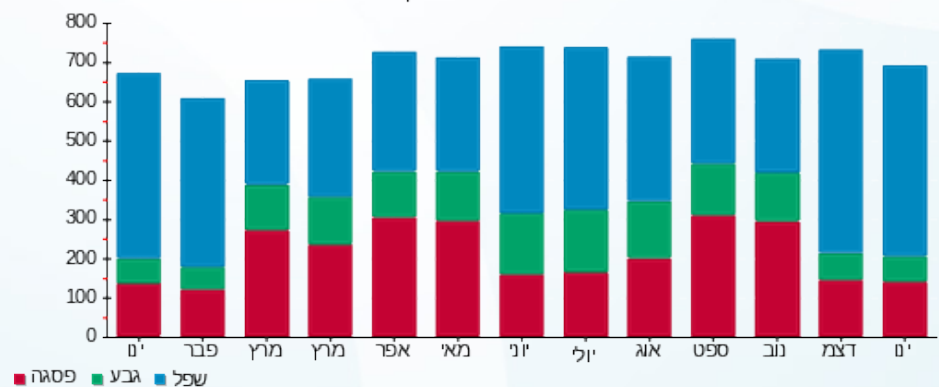
31011912980

התפלגות חיוב בש"ח לפי תעו"ז



■ פסגה (131.84 ₪)
■ גבע (38.20 ₪)
■ שפל (177.85 ₪)

הסטוריית צריכה בקוט"ש



■ פסגה ■ גבע ■ שפל

