



11/02/19

תאריך הפקה:

שם דייר: אלגוטק
שם אתר: גני שפע ב

31/01/19

תאריך קריאה נוכחית:

01/01/19

תאריך קריאה קודמת:

לקוח/ה נכבד/ה, אנו מתכבדים להגיש את חישוב צריכת החשמל לתקופה 01/01/19 - 31/01/19:

אלגוטק - 1 - 00016049

סה"כ לתשלום	מחיר לקוט"ש בא"ג	סה"כ צריכה בקוט"ש	קריאה נוכחית	קריאה קודמת	סוג צריכה	סוג תעריף
			31/01/19	01/01/19	פרטי חשבון עבור תאריכים:	
₪ 333.15	97.73	340.89	209,573.80	209,232.91	פסגה	777
₪ 38.70	59.22	65.35	112,772.43	112,707.08	גבע	778
₪ 471.04	36.48	1,291.24	260,517.04	259,225.80	שפל	779

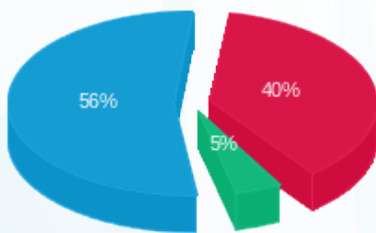
סה"כ לדייר:

שיא ביקוש	סה"כ	שפל	גבע	פסגה
10.45	1,697.48	1,291.24	65.35	340.89
	₪ 842.90	₪ 471.04	₪ 38.70	₪ 333.15

סה"כ צריכה
סה"כ לתשלום

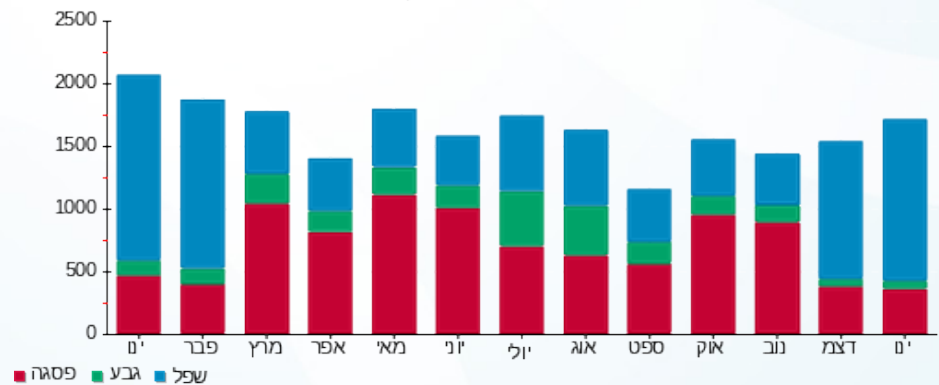
₪ 0.00	תשלום קבוע	
₪ 842.90	סה"כ לתשלום	לא כולל מע"מ

התפלגות חיוב בש"ח לפי תעו"ז



■ פסגה (₪ 333.15)
■ גבע (₪ 38.70)
■ שפל (₪ 471.04)

הסטוריית צריכה בקוט"ש





11/02/19 תאריך הפקה:
 31/01/19 תאריך קריאה נוכחית:
 01/01/19 תאריך קריאה קודמת:

שם דייר: אלגוטק מרתף
 שם אתר: גני שפע ב

לקוח/ה נכבד/ה, אנו מתכבדים להגיש את חישוב צריכת החשמל לתקופה 01/01/19 - 31/01/19:

אלגוטק מרתף - 5 - 00016049

סה"כ לתשלום	מחיר לקוט"ש בא"ג	סה"כ צריכה בקוט"ש	קריאה נוכחית	קריאה קודמת	סוג צריכה	סוג תעריף
			31/01/19	01/01/19	פרטי חשבון עבור תאריכים:	
₪ 3,989.96	97.73	4,082.64	3,196,433.39	3,192,350.75	פסגה	777
₪ 972.83	59.22	1,642.74	2,371,541.05	2,369,898.31	גבע	778
₪ 5,052.64	36.48	13,850.43	320,077.03	306,226.60	שפל	779

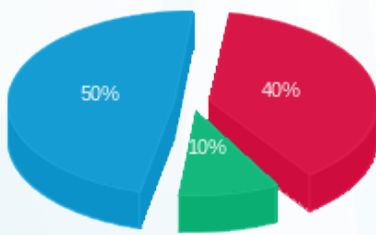
סה"כ לדייר:

שיא ביקוש	סה"כ	שפל	גבע	פסגה
38.56	19,575.81	13,850.43	1,642.74	4,082.64
	₪ 10,015.43	₪ 5,052.64	₪ 972.83	₪ 3,989.96

סה"כ צריכה
 סה"כ לתשלום

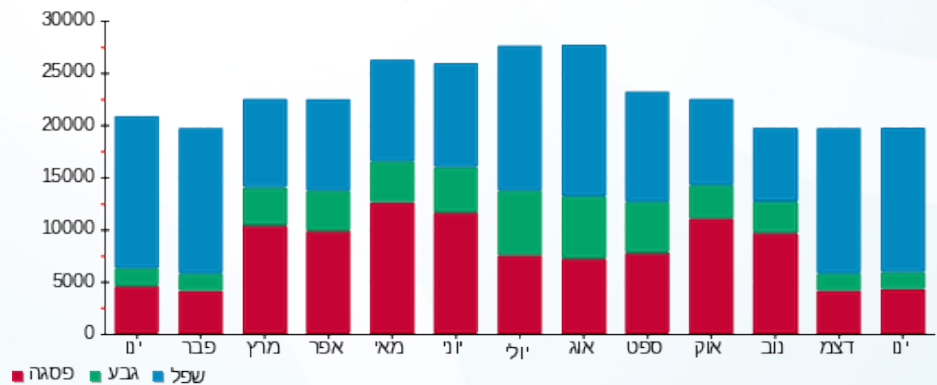
₪ 0.00	תשלום קבוע	
₪ 10,015.43	סה"כ לתשלום	לא כולל מע"מ

התפלגות חיוב בש"ח לפי תעו"ז



פסגה (₪ 3,989.96) 50%
 גבע (₪ 972.83) 10%
 שפל (₪ 5,052.64) 40%

הסטוריית צריכה בקוט"ש



11/02/19 תאריך הפקה:
 31/01/19 תאריך קריאה נוכחית:
 01/01/19 תאריך קריאה קודמת:

שם דייר: אמדוקס - מרכז הדרכה חיוני
 שם אתר: גני שפע ב

לקוח/ה נכבד/ה, אנו מתכבדים להגיש את חישוב צריכת החשמל לתקופה 01/01/19 - 31/01/19:

אמדוקס - מרכז הדרכה חיוני - 8 - 00016049

סוג תעריף	סוג צריכה	קריאה קודמת	קריאה נוכחית	סה"כ צריכה בקוט"ש	מחיר לקוט"ש בא"ג	סה"כ לתשלום
פרטי חשבון עבור תאריכים:						
777	פסגה	01/01/19	31/01/19	1,129.51	87.18	984.71 ₪
778	גבע	258,683.71	259,078.65	394.94	51.52	203.47 ₪
779	שפל	400,531.77	404,004.28	3,472.50	29.72	1,032.03 ₪

הפסדי השנאה

הפסדי השנאה	הערה	סה"כ לתשלום
		8.66 ₪

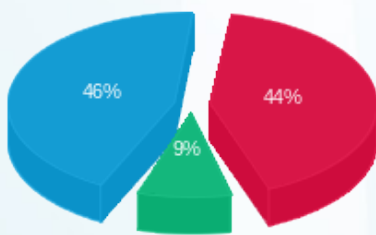
סה"כ לדייר:

פסגה	גבע	שפל	סה"כ	שיא ביקוש
1,129.51	394.94	3,472.50	4,996.95	12.55
984.71 ₪	203.47 ₪	1,032.03 ₪	2,220.21 ₪	

סה"כ צריכה
 סה"כ לתשלום

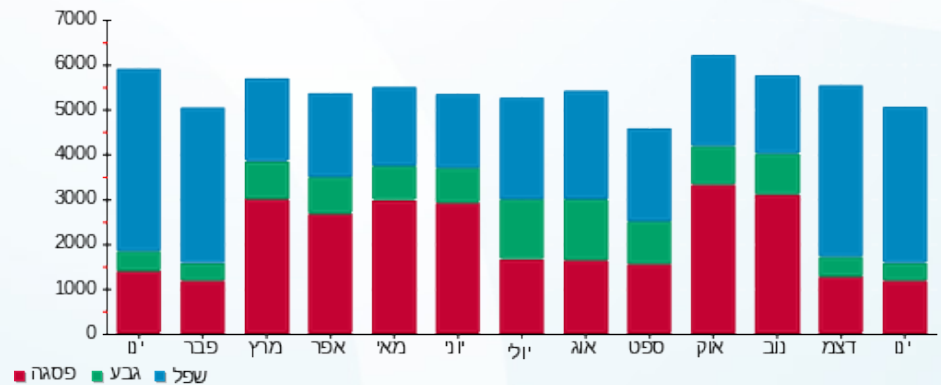
לא כולל מע"מ	תשלום קבוע	סה"כ לתשלום
	0.00 ₪	
	2,228.86 ₪	

התפלגות חיוב בש"ח לפי תעו"ז



פסגה (984.71 ₪) 46%
 גבע (203.47 ₪) 9%
 שפל (1,032.03 ₪) 44%

הסטוריית צריכה בקוט"ש





11/02/19 תאריך הפקה:
 31/01/19 תאריך קריאה נוכחית:
 01/01/19 תאריך קריאה קודמת:

שם דייר: אמדוקס (24) - איזור 700
שם אתר: גני שפע ב

לקוח/ה נכבד/ה, אנו מתכבדים להגיש את חישוב צריכת החשמל לתקופה 01/01/19 - 31/01/19:

אמדוקס(24) חיוני - 6 - 00016049

סוג תעריף	סוג צריכה	קריאה קודמת	קריאה נוכחית	סה"כ צריכה בקוט"ש	מחיר לקוט"ש בא"ג	סה"כ לתשלום
פרטי חשבון עבור תאריכים:			01/01/19	31/01/19		
777	פסגה	792,127.08	793,891.95	1,764.86	87.18	1,538.61 ₪
778	גבע	581,966.20	582,534.00	567.80	51.52	292.53 ₪
779	שפל	859,558.74	865,393.57	5,834.83	29.72	1,734.11 ₪

אמדוקס(24) קומה - 1 - 00024711

סוג תעריף	סוג צריכה	קריאה קודמת	קריאה נוכחית	סה"כ צריכה בקוט"ש	מחיר לקוט"ש בא"ג	סה"כ לתשלום
פרטי חשבון עבור תאריכים:			01/01/19	31/01/19		
777	פסגה	180,425.78	182,597.42	2,171.64	87.18	1,893.24 ₪
778	גבע	130,153.46	130,311.79	158.32	51.52	81.57 ₪
779	שפל	260,281.77	266,736.03	6,454.26	29.72	1,918.21 ₪

הפסדי השנאה

הפסדי השנאה	הערה	סה"כ לתשלום
		29.09 ₪

סה"כ לדייר:

פסגה	גבע	שפל	סה"כ	שיא ביקוש
3,936.51	726.13	12,289.09	16,951.73	64.67
₪ 3,431.85	₪ 374.10	₪ 3,652.32	₪ 7,458.27	

סה"כ צריכה
 סה"כ לתשלום

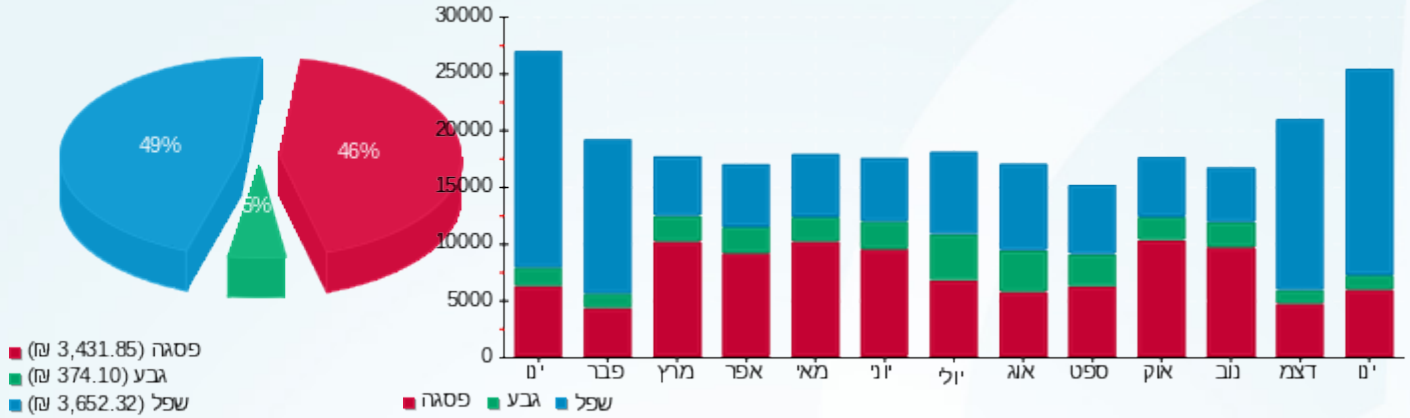
0.00 ₪	תשלום קבוע	
7,487.35 ₪	סה"כ לתשלום	לא כולל מע"מ





התפלגות חיוב בש"ח לפי תעו"ז

הסטוריית צריכה בקוט"ש





11/02/19 תאריך הפקה:
 31/01/19 תאריך קריאה נכחית:
 01/01/19 תאריך קריאה קודמת:

שם דייר: אמדוקס - איזור 288
שם אתר: גני שפע ב

לקוח/ה נכבד/ה, אנו מתכבדים להגיש את חישוב צריכת החשמל לתקופה 01/01/19 - 31/01/19:

אמדוקס ב.חיוני - 3 - 00021653

סוג תעריף	סוג צריכה	קריאה קודמת	קריאה נכחית	סה"כ צריכה בקוט"ש	מחיר לקוט"ש בא"ג	סה"כ לתשלום
פרטי חשבון עבור תאריכים:			31/01/19	01/01/19		
777	פסגה	24,207.49	24,845.74	638.26	87.18	556.43 ₪
778	גבע	20,219.60	20,484.74	265.15	51.52	136.60 ₪
779	שפל	23,363.42	25,793.26	2,429.84	29.72	722.15 ₪

אמדוקס חיוני - 3 - 00023359

סוג תעריף	סוג צריכה	קריאה קודמת	קריאה נכחית	סה"כ צריכה בקוט"ש	מחיר לקוט"ש בא"ג	סה"כ לתשלום
פרטי חשבון עבור תאריכים:			31/01/19	01/01/19		
777	פסגה	184,038.65	184,517.60	478.95	87.18	417.55 ₪
778	גבע	86,224.78	86,375.18	150.39	51.52	77.48 ₪
779	שפל	118,465.57	119,892.12	1,426.55	29.72	423.97 ₪

הפסדי השנאה

הערה	סה"כ לתשלום
הפסדי השנאה	9.10 ₪

סה"כ לדייר:

פסגה	גבע	שפל	סה"כ	שיא ביקוש
1,117.21	415.54	3,856.38	5,389.13	15.84
973.98 ₪	214.09 ₪	1,146.12 ₪	2,334.19 ₪	

סה"כ צריכה
 סה"כ לתשלום

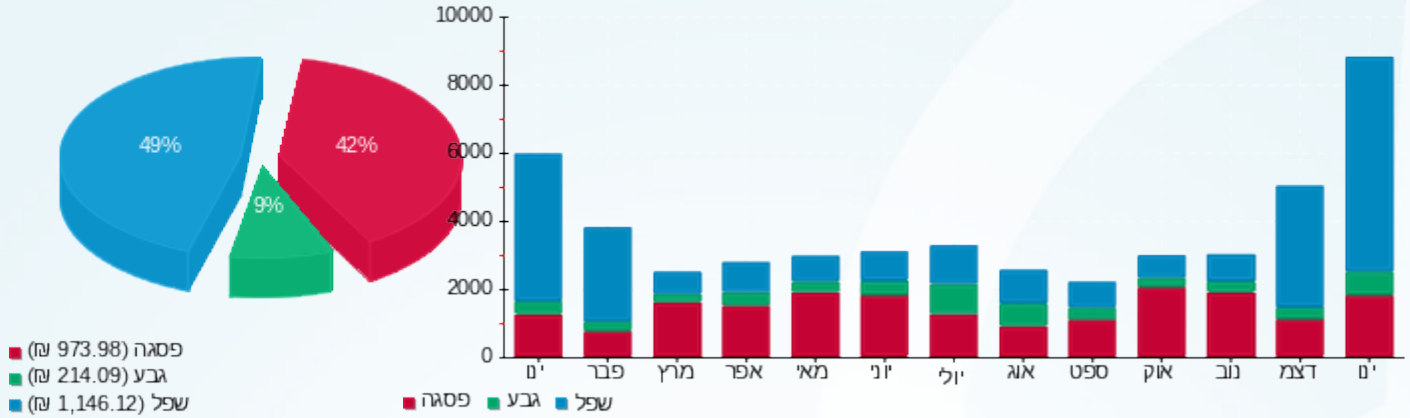
0.00 ₪	תשלום קבוע	
2,343.29 ₪	סה"כ לתשלום	לא כולל מע"מ





התפלגות חיוב בש"ח לפי תעו"ז

הסטוריית צריכה בקוט"ש





11/02/19

תאריך הפקדה:

שם דייר: אנלוג 1

31/01/19

תאריך קריאה נוכחית:

שם אתר: גני שפע ב

01/01/19

תאריך קריאה קודמת:

לקוח/ה נכבד/ה, אנו מתכבדים להגיש את חישוב צריכת החשמל לתקופה 01/01/19 - 31/01/19:

אנלוג 1 - 4 - 00016049

סה"כ לתשלום	מחיר לקוט"ש בא"ג	סה"כ צריכה בקוט"ש	קריאה נוכחית	קריאה קודמת	סוג צריכה	סוג תעריף
			31/01/19	01/01/19		פרטי חשבון עבור תאריכים:
1,143.99 ₪	97.73	1,170.56	415,699.92	414,529.36	פסגה	777
97.03 ₪	59.22	163.85	191,341.53	191,177.68	גבע	778
1,480.29 ₪	36.48	4,057.81	228,367.21	224,309.40	שפל	779

סה"כ לדייר:

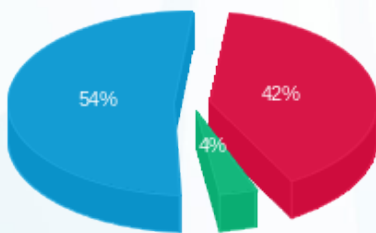
שיא ביקוש	סה"כ	שפל	גבע	פסגה
23.62	5,392.22	4,057.81	163.85	1,170.56
	2,721.31 ₪	1,480.29 ₪	97.03 ₪	1,143.99 ₪

סה"כ צריכה

סה"כ לתשלום

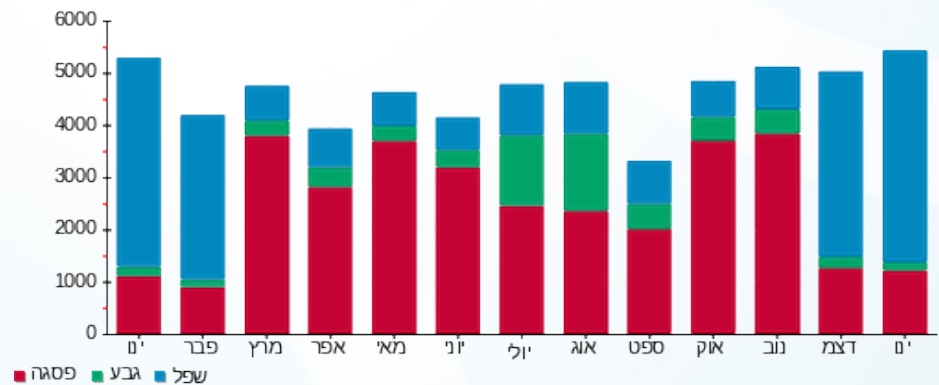
0.00 ₪	תשלום קבוע	
2,721.31 ₪	סה"כ לתשלום	לא כולל מע"מ

התפלגות חיוב בש"ח לפי תעו"ז



- פסגה (1,143.99 ₪) 54%
- גבע (97.03 ₪) 4%
- שפל (1,480.29 ₪) 42%

הסטוריית צריכה בקוט"ש



11/02/19 תאריך הפקה:
 31/01/19 תאריך קריאה נוכחית:
 01/01/19 תאריך קריאה קודמת:

שם דייר: בי גלובל
 שם אתר: גני שפע ב

לקוח/ה נכבד/ה, אנו מתכבדים להגיש את חישוב צריכת החשמל לתקופה 01/01/19 - 31/01/19:

בי גלובל ב.חיוני - 2 - 00021653

סוג תעריף	סוג צריכה	קריאה קודמת	קריאה נוכחית	סה"כ צריכה בקוט"ש	מחיר לקוט"ש בא"ג	סה"כ לתשלום
פרטי חשבון עבור תאריכים:			01/01/19	31/01/19		
777	פסגה	29,933.07	30,069.94	136.87	97.73	133.77 ₪
778	גבע	17,925.96	17,930.50	4.54	59.22	2.69 ₪
779	שפל	15,253.13	15,515.90	262.77	36.48	95.86 ₪

בי גלובל חיוני - 2 - 00023359

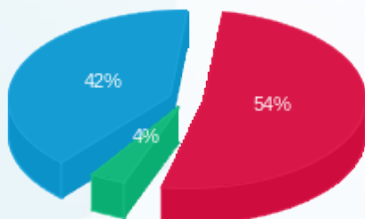
סוג תעריף	סוג צריכה	קריאה קודמת	קריאה נוכחית	סה"כ צריכה בקוט"ש	מחיר לקוט"ש בא"ג	סה"כ לתשלום
פרטי חשבון עבור תאריכים:			01/01/19	31/01/19		
777	פסגה	118,722.21	119,286.00	563.79	97.73	550.99 ₪
778	גבע	53,741.75	53,814.24	72.49	59.22	42.93 ₪
779	שפל	72,309.79	73,490.08	1,180.30	36.48	430.57 ₪

סה"כ לדירה:

פסגה	גבע	שפל	סה"כ	שיא ביקוש
700.66	77.03	1,443.07	2,220.76	6.12
₪ 684.75	₪ 45.62	₪ 526.43	₪ 1,256.80	

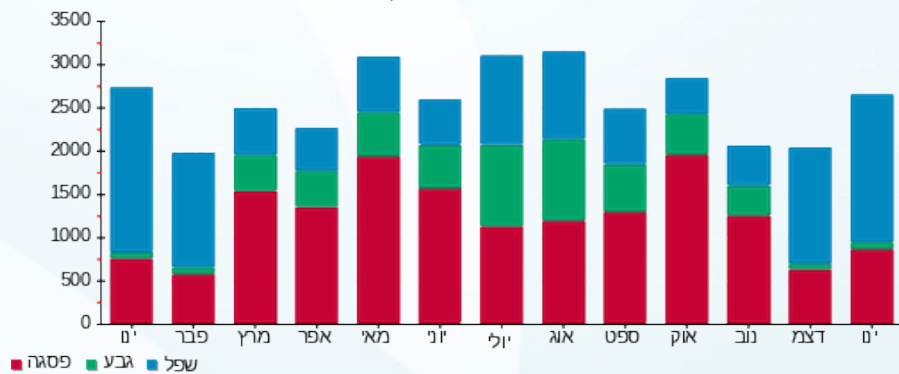
₪ 0.00	תשלום קבוע	
₪ 1,256.80	סה"כ לתשלום	לא כולל מע"מ

התפלגות חיוב בש"ח לפי תעו"ז



פסגה (₪ 684.75) 54%
 גבע (₪ 45.62) 4%
 שפל (₪ 526.43) 42%

הסטוריית צריכה בקוט"ש





11/02/19 תאריך הפקה:
 31/01/19 תאריך קריאה נוכחית:
 01/01/19 תאריך קריאה קודמת:

שם דייר: חנות אקוורל
 שם אתר: גני שפע ב

לקוח/ה נכבד/ה, אנו מתכבדים להגיש את חישוב צריכת החשמל לתקופה 01/01/19 - 31/01/19:

חנות אקוורל - 1 - 00022737

סה"כ לתשלום	מחיר לקוט"ש בא"ג	סה"כ צריכה בקוט"ש	קריאה נוכחית	קריאה קודמת	סוג צריכה	סוג תעריף
			31/01/19	01/01/19	פרטי חשבון עבור תאריכים:	
1,493.11 ₪	97.73	1,527.79	726,174.30	724,646.52	פסגה	777
57.00 ₪	59.22	96.26	338,328.50	338,232.25	גבע	778
1,212.22 ₪	36.48	3,322.97	166,334.47	163,011.50	שפל	779

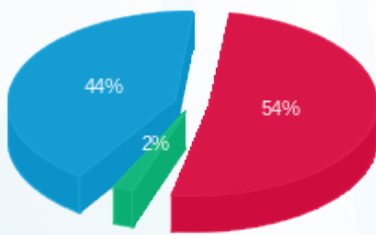
סה"כ לדייר:

שיא ביקוש	סה"כ	שפל	גבע	פסגה
20.97	4,947.01	3,322.97	96.26	1,527.79
	2,762.33 ₪	1,212.22 ₪	57.00 ₪	1,493.11 ₪

סה"כ צריכה
 סה"כ לתשלום

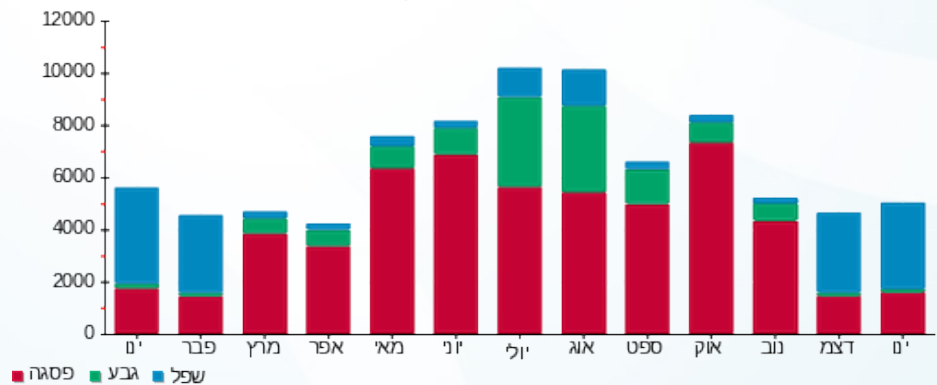
0.00 ₪	תשלום קבוע	
2,762.33 ₪	סה"כ לתשלום	לא כולל מע"מ

התפלגות חיוב בש"ח לפי תעו"ז



פסגה (1,493.11 ₪) 44%
 גבע (57.00 ₪) 2%
 שפל (1,212.22 ₪) 54%

הסטוריית צריכה בקוט"ש





11/02/19

תאריך הפקדה:

שם דייר: מונוטק
שם אתר: גני שפע ב

31/01/19

תאריך קריאה נוכחית:

01/01/19

תאריך קריאה קודמת:

לקוח/ה נכבד/ה, אנו מתכבדים להגיש את חישוב צריכת החשמל לתקופה 01/01/19 - 31/01/19:

מונוטק ב.חיוני - 1 - 00021653

סוג תעריף	סוג צריכה	קריאה קודמת	קריאה נוכחית	סה"כ צריכה בקוט"ש	מחיר לקוט"ש בא"ג	סה"כ לתשלום
			31/01/19	01/01/19	פרטי חשבון עבור תאריכים:	
777	פסגה	8,121.66	8,348.48	226.82	97.73	221.67 ₪
778	גבע	9,877.56	9,979.21	101.65	59.22	60.20 ₪
779	שפל	14,865.31	15,712.76	847.45	36.48	309.15 ₪

מונוטק חיוני - 1 - 00023359

סוג תעריף	סוג צריכה	קריאה קודמת	קריאה נוכחית	סה"כ צריכה בקוט"ש	מחיר לקוט"ש בא"ג	סה"כ לתשלום
			31/01/19	01/01/19	פרטי חשבון עבור תאריכים:	
777	פסגה	36,120.75	36,273.32	152.57	97.73	149.11 ₪
778	גבע	24,450.77	24,516.02	65.25	59.22	38.64 ₪
779	שפל	31,217.46	31,720.56	503.11	36.48	183.53 ₪

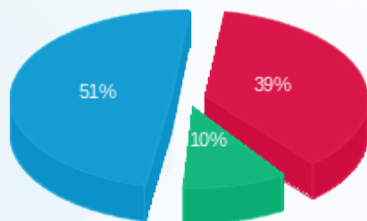
סה"כ לדיר:

פסגה	גבע	שפל	סה"כ	שיא ביקוש
379.39	166.91	1,350.56	1,896.85	6.65
₪ 370.78	₪ 98.84	₪ 492.68	₪ 962.30	

סה"כ צריכה
סה"כ לתשלום

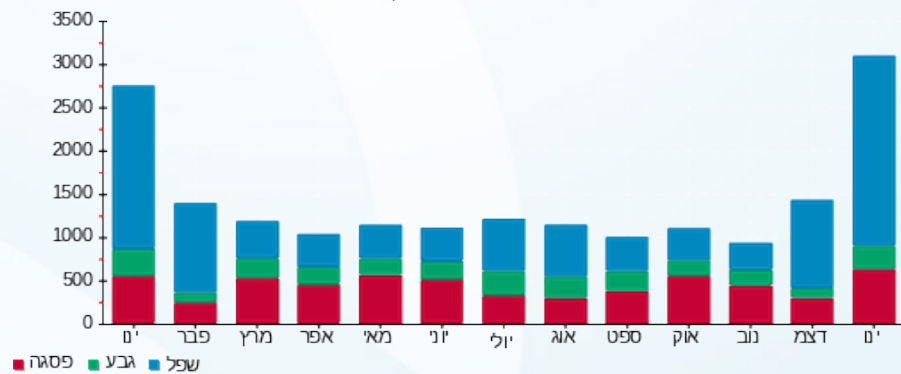
₪ 0.00	תשלום קבוע
₪ 962.30	סה"כ לתשלום
לא כולל מע"מ	

התפלגות חיוב בש"ח לפי תעו"ז



פסגה (370.78 ₪) 51%
גבע (98.84 ₪) 10%
שפל (492.68 ₪) 39%

הסטוריית צריכה בקוט"ש





11/02/19

תאריך הפקה:

שם דייר: מייקרוסופט 2

31/01/19

תאריך קריאה נוכחית:

שם אתר: גני שפע ב

01/01/19

תאריך קריאה קודמת:

לקוח/ה נכבד/ה, אנו מתכבדים להגיש את חישוב צריכת החשמל לתקופה 01/01/19 - 31/01/19:

מייקרוסופט 2 - 6 - 00021334

סה"כ לתשלום	מחיר לקוט"ש בא"ג	סה"כ צריכה בקוט"ש	קריאה נוכחית	קריאה קודמת	סוג צריכה	סוג תעריף
			31/01/19	01/01/19		פרטי חשבון עבור תאריכים:
2,498.56 ₪	97.73	2,556.59	728,324.77	725,768.18	פסגה	777
531.31 ₪	59.22	897.18	433,464.34	432,567.16	גבע	778
2,174.99 ₪	36.48	5,962.14	501,778.72	495,816.58	שפל	779

סה"כ לדייר:

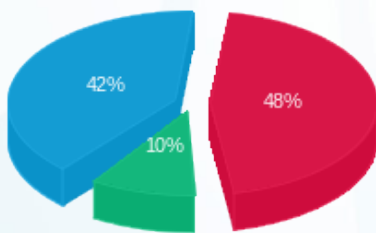
שיא ביקוש	סה"כ	שפל	גבע	פסגה
27.89	9,415.90	5,962.14	897.18	2,556.59
	5,204.85 ₪	2,174.99 ₪	531.31 ₪	2,498.56 ₪

סה"כ צריכה

סה"כ לתשלום

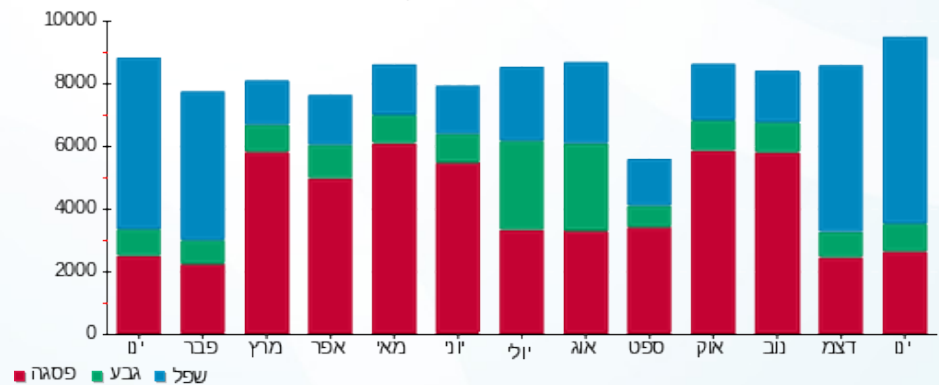
0.00 ₪	תשלום קבוע	
5,204.85 ₪	סה"כ לתשלום	לא כולל מע"מ

התפלגות חיוב בש"ח לפי תעו"ז



- פסגה (2,498.56 ₪)
- גבע (531.31 ₪)
- שפל (2,174.99 ₪)

הסטוריית צריכה בקוט"ש





11/02/19 תאריך הפקה:
 31/01/19 תאריך קריאה נוכחית:
 01/01/19 תאריך קריאה קודמת:

שם דייר: מייקרוסופט UPS
 שם אתר: גני שפע ב

לקוח/ה נכבד/ה, אנו מתכבדים להגיש את חישוב צריכת החשמל לתקופה 01/01/19 - 31/01/19:

מייקרוסופט 3 - 00016049 - UPS

סוג תעריף	סוג צריכה	קריאה קודמת	קריאה נוכחית	סה"כ צריכה בקוט"ש	מחיר לקוט"ש בא"ג	סה"כ לתשלום
		01/01/19	31/01/19			
777	פסגה	535,417.96	538,216.92	2,798.95	97.73	2,735.42 ₪
778	גבע	273,894.88	275,219.91	1,325.03	59.22	784.68 ₪
779	שפל	869,459.80	879,599.63	10,139.84	36.48	3,699.01 ₪

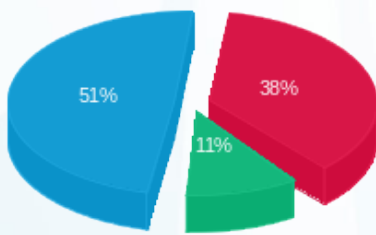
סה"כ לדייר:

פסגה	גבע	שפל	סה"כ	שיא ביקוש
2,798.95	1,325.03	10,139.84	14,263.82	26.24
2,735.42 ₪	784.68 ₪	3,699.01 ₪	7,219.11 ₪	

סה"כ צריכה
 סה"כ לתשלום

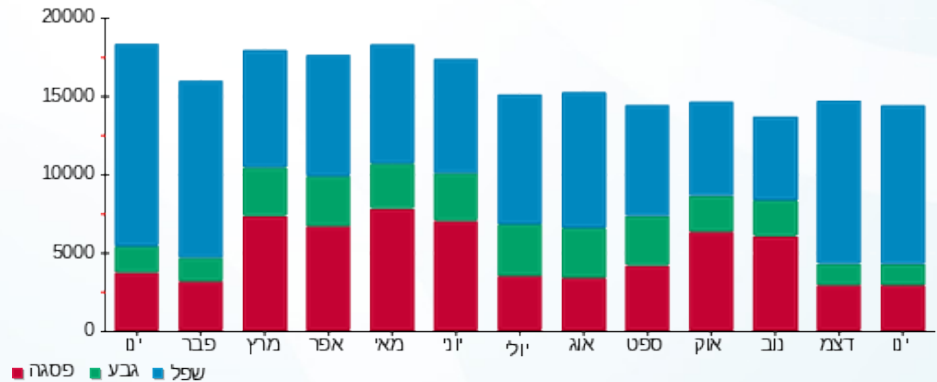
0.00 ₪	תשלום קבוע	
7,219.11 ₪	סה"כ לתשלום	לא כולל מע"מ

התפלגות חיוב בש"ח לפי תעו"ז



פסגה (2,735.42 ₪) 51%
 גבע (784.68 ₪) 38%
 שפל (3,699.01 ₪) 11%

הסטוריית צריכה בקוט"ש





11/02/19 תאריך הפקה:
 31/01/19 תאריך קריאה נוכחית:
 01/01/19 תאריך קריאה קודמת:

שם דייר: פרוגרמה - חיוני
 שם אתר: גני שפע ב

לקוח/ה נכבד/ה, אנו מתכבדים להגיש את חישוב צריכת החשמל לתקופה 01/01/19 - 31/01/19:

פרוגרמה - חיוני - 2 - 00016049

סה"כ לתשלום	מחיר לקוט"ש בא"ג	סה"כ צריכה בקוט"ש	קריאה נוכחית	קריאה קודמת	סוג צריכה	סוג תעריף
			31/01/19	01/01/19		פרטי חשבון עבור תאריכים:
₪ 936.01	97.73	957.75	368,748.35	367,790.60	פסגה	777
₪ 117.38	59.22	198.21	169,588.46	169,390.24	גבע	778
₪ 979.49	36.48	2,685.01	187,377.64	184,692.63	שפל	779

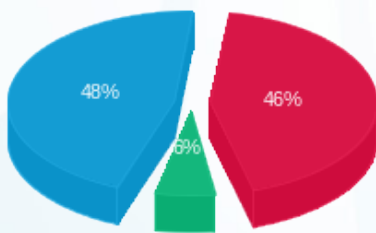
סה"כ לדייר:

שיא ביקוש	סה"כ	שפל	גבע	פסגה
15.34	3,840.97	2,685.01	198.21	957.75
	₪ 2,032.88	₪ 979.49	₪ 117.38	₪ 936.01

סה"כ צריכה
 סה"כ לתשלום

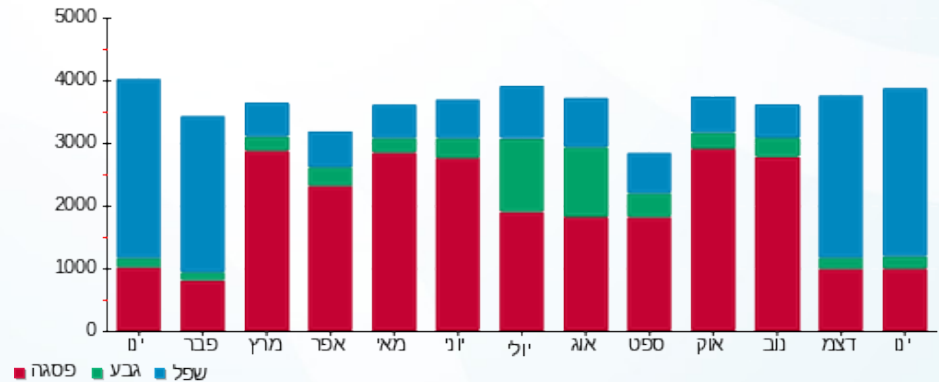
₪ 0.00	תשלום קבוע	
₪ 2,032.88	סה"כ לתשלום	לא כולל מע"מ

התפלגות חיוב בש"ח לפי תעו"ז



פסגה (₪ 936.01) 48%
 גבע (₪ 117.38) 6%
 שפל (₪ 979.49) 46%

הסטוריית צריכה בקוט"ש





11/02/19

תאריך הפקה:

שם דייר: שניא 01 - אמדוקס

31/01/19

תאריך קריאה נוכחית:

שם אתר: גני שפע ב

01/01/19

תאריך קריאה קודמת:

לקוח/ה נכבד/ה, אנו מתכבדים להגיש את חישוב צריכת החשמל לתקופה 01/01/19 - 31/01/19:

שניא 01 - אמדוקס - 1 - 00018091

סוג תעריף	סוג צריכה	קריאה קודמת	קריאה נוכחית	סה"כ צריכה בקוט"ש	מחיר לקוט"ש בא"ג	סה"כ לתשלום
		01/01/19	31/01/19	פרטי חשבון עבור תאריכים:		
777	פסגה	5,957,240.03	5,969,344.61	12,104.58	87.18	10,552.77 ₪
778	גבע	4,557,737.86	4,562,043.42	4,305.57	51.52	2,218.23 ₪
779	שפל	6,377,731.74	6,416,682.24	38,950.50	29.72	11,576.09 ₪

הפסדי השנאה

הערה	סה"כ לתשלום
הפסדי השנאה	94.95 ₪

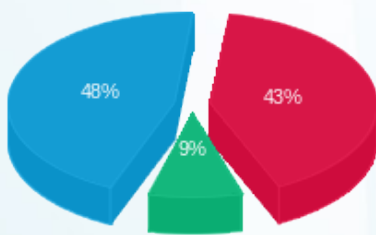
סה"כ לדייר:

פסגה	גבע	שפל	סה"כ	שיא ביקוש
12,104.58	4,305.57	38,950.50	55,360.64	125.50
10,552.77 ₪	2,218.23 ₪	11,576.09 ₪	24,347.09 ₪	

סה"כ צריכה
סה"כ לתשלום

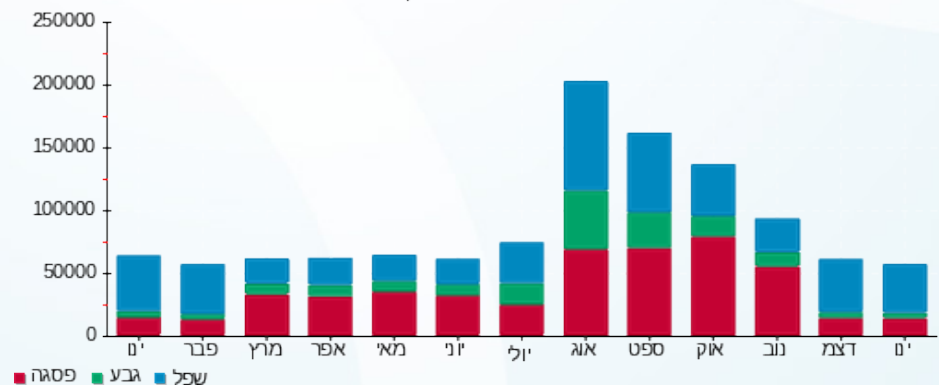
0.00 ₪	תשלום קבוע
24,442.04 ₪	סה"כ לתשלום
לא כולל מע"מ	

התפלגות חיוב בש"ח לפי תעו"ז



פסגה (10,552.77 ₪) 48%
גבע (2,218.23 ₪) 9%
שפל (11,576.09 ₪) 43%

הסטוריית צריכה בקוט"ש





11/02/19

תאריך הפקה:

שם דייר: שניא 02 - אמדוקס

31/01/19

תאריך קריאה נוכחית:

שם אתר: גני שפע ב

01/01/19

תאריך קריאה קודמת:

לקוח/ה נכבד/ה, אנו מתכבדים להגיש את חישוב צריכת החשמל לתקופה 01/01/19 - 31/01/19:

שניא 02 - אמדוקס - 1 - 00018089

סוג תעריף	סוג צריכה	קריאה קודמת	קריאה נוכחית	סה"כ צריכה בקוט"ש	מחיר לקוט"ש בא"ג	סה"כ לתשלום
		01/01/19	31/01/19	פרטי חשבון עבור תאריכים:		
777	פסגה	11,864,282.34	11,889,695.49	25,413.15	87.18	22,155.19 ₪
778	גבע	8,826,624.93	8,835,232.00	8,607.07	51.52	4,434.36 ₪
779	שפל	12,271,442.46	12,351,513.06	80,070.59	29.72	23,796.98 ₪

הפסדי השנאה

הערה	סה"כ לתשלום
הפסדי השנאה	196.51 ₪

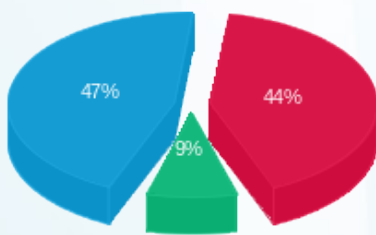
סה"כ לדייר:

פסגה	גבע	שפל	סה"כ	שיא ביקוש
25,413.15	8,607.07	80,070.59	114,090.82	254.66
22,155.19 ₪	4,434.36 ₪	23,796.98 ₪	50,386.53 ₪	

סה"כ צריכה
סה"כ לתשלום

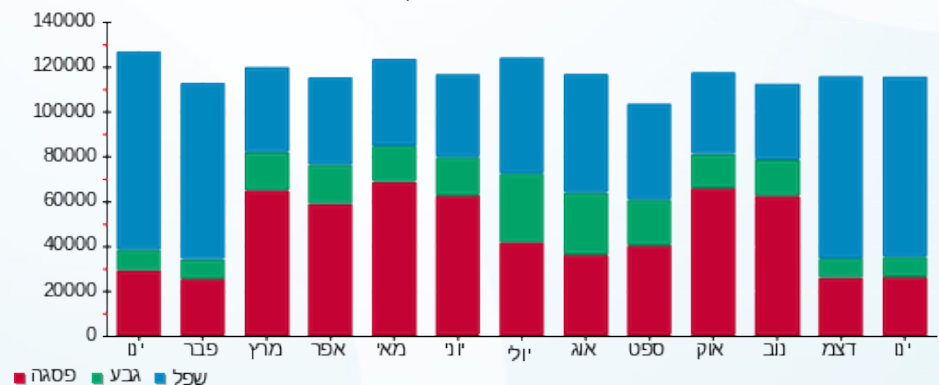
לא כולל מע"מ	תשלום קבוע	סה"כ לתשלום
0.00 ₪		
50,583.04 ₪		

התפלגות חיוב בש"ח לפי תעו"ז



פסגה (22,155.19 ₪) 47%
גבע (4,434.36 ₪) 9%
שפל (23,796.98 ₪) 44%

הסטוריית צריכה בקוט"ש



פסגה גבע שפל





11/02/19

תאריך הפקה:

שם דייר: שניא 03 - אמדוקס

31/01/19

תאריך קריאה נוכחית:

שם אתר: גני שפע ב

01/01/19

תאריך קריאה קודמת:

לקוח/ה נכבד/ה, אנו מתכבדים להגיש את חישוב צריכת החשמל לתקופה 01/01/19 - 31/01/19:

שניא 03 - אמדוקס - 1 - 00020458

סה"כ לתשלום	מחיר לקוט"ש בא"ג	סה"כ צריכה בקוט"ש	קריאה נוכחית	קריאה קודמת	סוג צריכה	סוג תעריף
			31/01/19	01/01/19	פרטי חשבון עבור תאריכים:	
₪ 32,383.53	87.18	37,145.60	9,023,268.88	8,986,123.28	פסגה	777
₪ 10,300.04	51.52	19,992.32	7,186,186.00	7,166,193.68	גבע	778
₪ 42,332.34	29.72	142,437.20	13,073,507.60	12,931,070.40	שפל	779

הפסדי השנאה

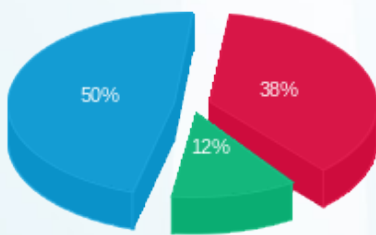
סה"כ לתשלום	הערה
₪ 331.56	הפסדי השנאה

סה"כ לדייר:

שיא ביקוש	סה"כ	שפל	גבע	פסגה	סה"כ צריכה
350.88	199,575.12	142,437.20	19,992.32	37,145.60	סה"כ לתשלום
	₪ 85,015.91	₪ 42,332.34	₪ 10,300.04	₪ 32,383.53	

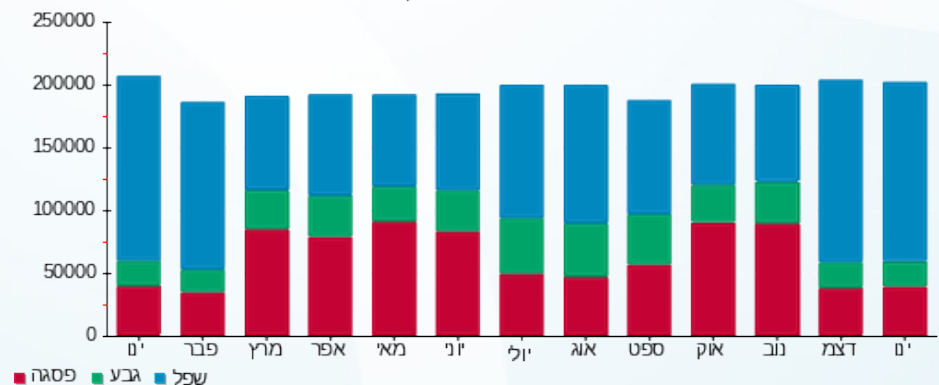
₪ 0.00	תשלום קבוע
₪ 85,347.48	סה"כ לתשלום
	לא כולל מע"מ

התפלגות חיוב בש"ח לפי תעו"ז



פסגה (₪ 32,383.53) 50%
 גבע (₪ 10,300.04) 12%
 שפל (₪ 42,332.34) 38%

הסטוריית צריכה בקוט"ש



פסגה גבע שפל





11/02/19 תאריך הפקה:
 31/01/19 תאריך קריאה נוכחית:
 01/01/19 תאריך קריאה קודמת:

שם דייר: שניא 04 - אמדוקס
 שם אתר: גני שפע ב

לקוח/ה נכבד/ה, אנו מתכבדים להגיש את חישוב צריכת החשמל לתקופה 01/01/19 - 31/01/19:

שניא 04 - אמדוקס - 1 - 00018099

סוג תעריף	סוג צריכה	קריאה קודמת	קריאה נוכחית	סה"כ צריכה בקוט"ש	מחיר לקוט"ש בא"ג	סה"כ לתשלום
		01/01/19	31/01/19	פרטי חשבון עבור תאריכים:		
777	פסגה	6,685,378.20	6,726,592.45	41,214.25	87.18	35,930.58 ₪
778	גבע	2,895,325.40	2,920,635.95	25,310.55	51.52	13,040.00 ₪
779	שפל	9,022,084.10	9,186,594.75	164,510.65	29.72	48,892.57 ₪

הפסדי השנאה

הפסדי השנאה	הערה	סה"כ לתשלום
		381.67 ₪

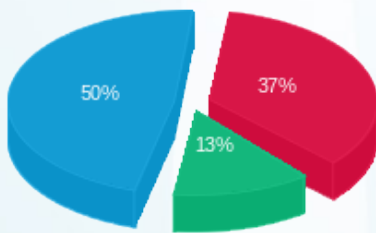
סה"כ לדייר:

פסגה	גבע	שפל	סה"כ	שיא ביקוש
41,214.25	25,310.55	164,510.65	231,035.45	500.90
35,930.58 ₪	13,040.00 ₪	48,892.57 ₪	97,863.14 ₪	

סה"כ צריכה
 סה"כ לתשלום

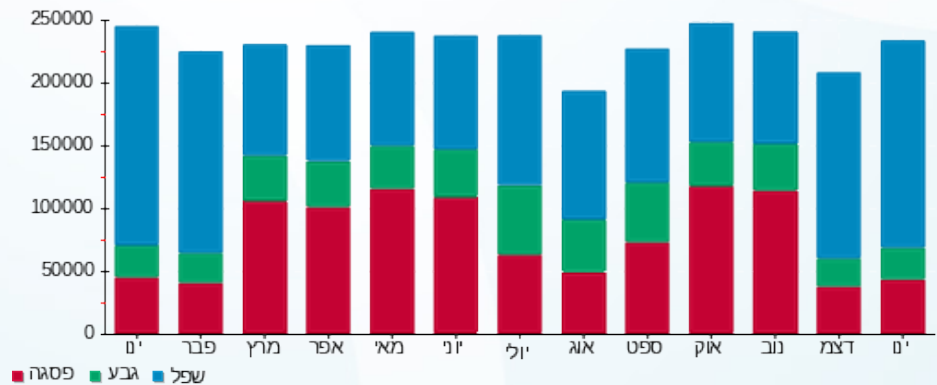
לא כולל מע"מ	תשלום קבוע	סה"כ לתשלום
	0.00 ₪	98,244.81 ₪

התפלגות חיוב בש"ח לפי תעו"ז



פסגה (35,930.58 ₪)
 גבע (13,040.00 ₪)
 שפל (48,892.57 ₪)

הסטוריית צריכה בקוט"ש





11/02/19 תאריך הפקה:
 31/01/19 תאריך קריאה נוכחית:
 01/01/19 תאריך קריאה קודמת:

שם דייר: שגאי 06 - מייקרוסופט
שם אתר: גני שפע ב

לקוח/ה נכבד/ה, אנו מתכבדים להגיש את חישוב צריכת החשמל לתקופה 01/01/19 - 31/01/19:

שגאי 06 - מייקרוסופט - 7 - 00021334

סה"כ לתשלום	מחיר לקוט"ש בא"ג	סה"כ צריכה בקוט"ש	קריאה נוכחית	קריאה קודמת	סוג צריכה	סוג תעריף
			31/01/19	01/01/19	פרטי חשבון עבור תאריכים:	
15,260.27 ₪	97.73	15,614.72	5,436,804.88	5,421,190.16	פסגה	777
2,858.38 ₪	59.22	4,826.72	3,143,051.08	3,138,224.36	גבע	778
14,625.85 ₪	36.48	40,092.80	3,773,292.16	3,733,199.36	שפל	779

חנות אקוורל - 1 - 00022737

סה"כ לתשלום	מחיר לקוט"ש בא"ג	סה"כ צריכה בקוט"ש	קריאה נוכחית	קריאה קודמת	סוג צריכה	סוג תעריף
			31/01/19	01/01/19	פרטי חשבון עבור תאריכים:	
-1,493.11 ₪	97.73	-1,527.79	726,174.30	724,646.52	פסגה	777
-57.00 ₪	59.22	-96.26	338,328.50	338,232.25	גבע	778
-1,212.22 ₪	36.48	-3,322.97	166,334.47	163,011.50	שפל	779

סה"כ לדייר:

שיא ביקוש	סה"כ	שפל	גבע	פסגה	סה"כ צריכה
171.04	55,587.23	36,769.83	4,730.46	14,086.93	סה"כ לתשלום
	29,982.18 ₪	13,413.64 ₪	2,801.38 ₪	13,767.16 ₪	

0.00 ₪	תשלום קבוע	
29,982.18 ₪	סה"כ לתשלום	לא כולל מע"מ





11/02/19 תאריך הפקה:
 31/01/19 תאריך קריאה נוכחית:
 01/01/19 תאריך קריאה קודמת:

שם דייר: שני 07 - ציבורי
 שם אתר: גני שפע ב

לקוח/ה נכבד/ה, אנו מתכבדים להגיש את חישוב צריכת החשמל לתקופה 01/01/19 - 31/01/19:

שני 07 - ציבורי - 1 - 00020634

סה"כ לתשלום	מחיר לקוט"ש בא"ג	סה"כ צריכה בקוט"ש	קריאה נוכחית	קריאה קודמת	סוג צריכה	סוג תעריף
			31/01/19	01/01/19		פרטי חשבון עבור תאריכים:
13,449.82 ₪	87.18	15,427.65	5,367,624.26	5,352,196.61	פסגה	777
3,853.66 ₪	51.52	7,479.94	4,368,241.15	4,360,761.22	גבע	778
15,584.40 ₪	29.72	52,437.41	7,080,735.30	7,028,297.89	שפל	779

הפסדי השנאה

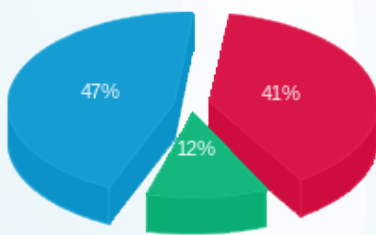
סה"כ לתשלום	הערה
128.26 ₪	הפסדי השנאה

סה"כ לדייר:

שיא ביקוש	סה"כ	שפל	גבע	פסגה	סה"כ צריכה
195.33	75,344.99	52,437.41	7,479.94	15,427.65	סה"כ לתשלום
	32,887.88 ₪	15,584.40 ₪	3,853.66 ₪	13,449.82 ₪	

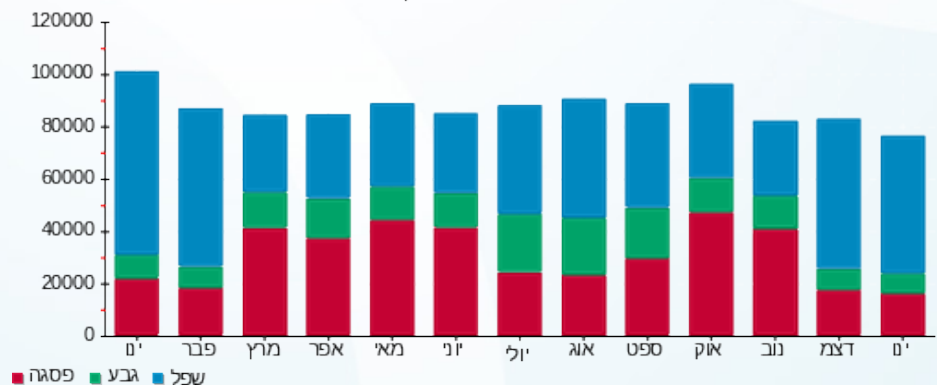
0.00 ₪	תשלום קבוע
33,016.15 ₪	סה"כ לתשלום
	לא כולל מע"מ

התפלגות חיוב בש"ח לפי תעו"ז



פסגה (13,449.82 ₪) ■
 גבע (3,853.66 ₪) ■
 שפל (15,584.40 ₪) ■

הסטוריית צריכה בקוט"ש



פסגה ■ גבע ■ שפל



11/02/19 תאריך הפקה:
 31/01/19 תאריך קריאה נוכחית:
 01/01/19 תאריך קריאה קודמת:

שם דייר: שניא 08 - אמדוקס
 שם אתר: גני שפע ב

לקוח/ה נכבד/ה, אנו מתכבדים להגיש את חישוב צריכת החשמל לתקופה 01/01/19 - 31/01/19:

שניא 08 - אמדוקס - 1 - 00018084

סוג תעריף	סוג צריכה	קריאה קודמת	קריאה נוכחית	סה"כ צריכה בקוט"ש	מחיר לקוט"ש בא"ג	סה"כ לתשלום
		01/01/19	31/01/19	פרטי חשבון עבור תאריכים:		
777	פסגה	6,259,071.58	6,273,854.05	14,782.46	87.18	12,887.35 ₪
778	גבע	5,157,092.26	5,162,332.74	5,240.48	51.52	2,699.90 ₪
779	שפל	7,630,369.82	7,675,503.14	45,133.31	29.72	13,413.62 ₪

הפסדי השנאה

הערה	סה"כ לתשלום
הפסדי השנאה	113.10 ₪

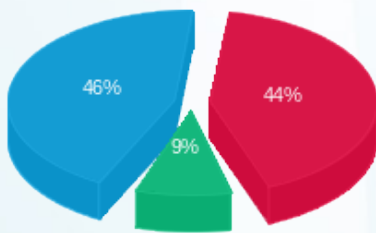
סה"כ לדייר:

פסגה	גבע	שפל	סה"כ	שיא ביקוש
14,782.46	5,240.48	45,133.31	65,156.26	136.32
12,887.35 ₪	2,699.90 ₪	13,413.62 ₪	29,000.87 ₪	

סה"כ צריכה
 סה"כ לתשלום

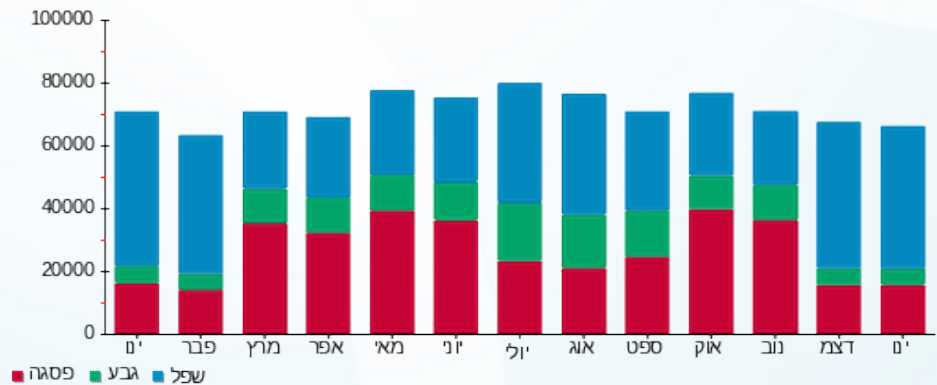
0.00 ₪	תשלום קבוע
29,113.97 ₪	סה"כ לתשלום
לא כולל מע"מ	

התפלגות חיוב בש"ח לפי תעו"ז



פסגה (12,887.35 ₪) 46%
 גבע (2,699.90 ₪) 9%
 שפל (13,413.62 ₪) 44%

הסטוריית צריכה בקוט"ש



פסגה גבע שפל



11/02/19 תאריך הפקה:
 31/01/19 תאריך קריאה נוכחית:
 01/01/19 תאריך קריאה קודמת:

שם דייר: שניא 09 - אמדוקס
 שם אתר: גני שפע ב

לקוח/ה נכבד/ה, אנו מתכבדים להגיש את חישוב צריכת החשמל לתקופה 01/01/19 - 31/01/19:

שניא 09 - אמדוקס - 1 - 00018087

סוג תעריף	סוג צריכה	קריאה קודמת	קריאה נוכחית	סה"כ צריכה בקוט"ש	מחיר לקוט"ש בא"ג	סה"כ לתשלום
		01/01/19	31/01/19	פרטי חשבון עבור תאריכים:		
777	פסגה	9,509,799.55	9,521,836.10	12,036.54	87.18	10,493.46 ₪
778	גבע	6,313,908.48	6,317,972.13	4,063.65	51.52	2,093.59 ₪
779	שפל	7,125,303.49	7,158,902.85	33,599.36	29.72	9,985.73 ₪

הפסדי השנאה

הערה	סה"כ לתשלום
הפסדי השנאה	88.03 ₪

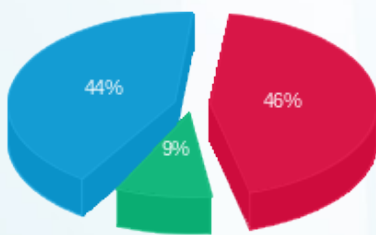
סה"כ לדייר:

פסגה	גבע	שפל	סה"כ	שיא ביקוש
12,036.54	4,063.65	33,599.36	49,699.55	192.77
10,493.46 ₪	2,093.59 ₪	9,985.73 ₪	22,572.78 ₪	

סה"כ צריכה
 סה"כ לתשלום

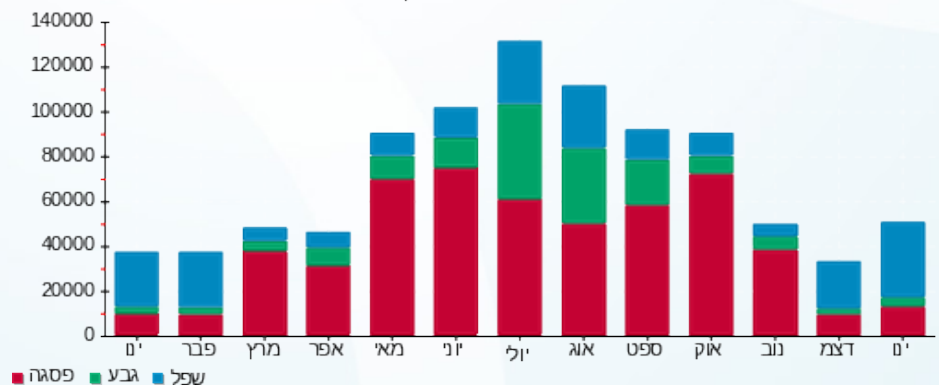
לא כולל מע"מ	תשלום קבוע	סה"כ לתשלום
0.00 ₪		
22,660.81 ₪		

התפלגות חיוב בש"ח לפי תעו"ז



פסגה (10,493.46 ₪) 44%
 גבע (2,093.59 ₪) 9%
 שפל (9,985.73 ₪) 46%

הסטוריית צריכה בקוט"ש



11/02/19 תאריך הפקה:
 31/01/19 תאריך קריאה נוכחית:
 01/01/19 תאריך קריאה קודמת:

שם דייר: שניא 10 - אמדוקס גג
 שם אתר: גני שפע ב

לקוח/ה נכבד/ה, אנו מתכבדים להגיש את חישוב צריכת החשמל לתקופה 01/01/19 - 31/01/19:

שניא 10 - אמדוקס גג - 1 - 00018101

סוג תעריף	סוג צריכה	קריאה קודמת	קריאה נוכחית	סה"כ צריכה בקוט"ש	מחיר לקוט"ש בא"ג	סה"כ לתשלום
		01/01/19	31/01/19	פרטי חשבון עבור תאריכים:		
777	פסגה	10,294,615.48	10,302,818.80	8,203.32	87.18	7,151.65 ₪
778	גבע	5,990,638.72	5,993,087.76	2,449.04	51.52	1,261.75 ₪
779	שפל	8,470,016.08	8,503,647.92	33,631.84	29.72	9,995.38 ₪

הפסדי השנאה

הערה	סה"כ לתשלום
הפסדי השנאה	71.79 ₪

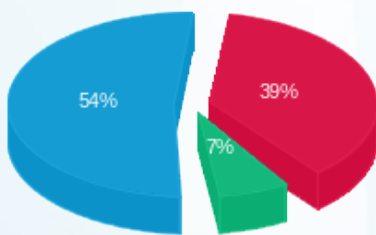
סה"כ לדייר:

פסגה	גבע	שפל	סה"כ	שיא ביקוש
8,203.32	2,449.04	33,631.84	44,284.20	243.36
7,151.65 ₪	1,261.75 ₪	9,995.38 ₪	18,408.78 ₪	

סה"כ צריכה
 סה"כ לתשלום

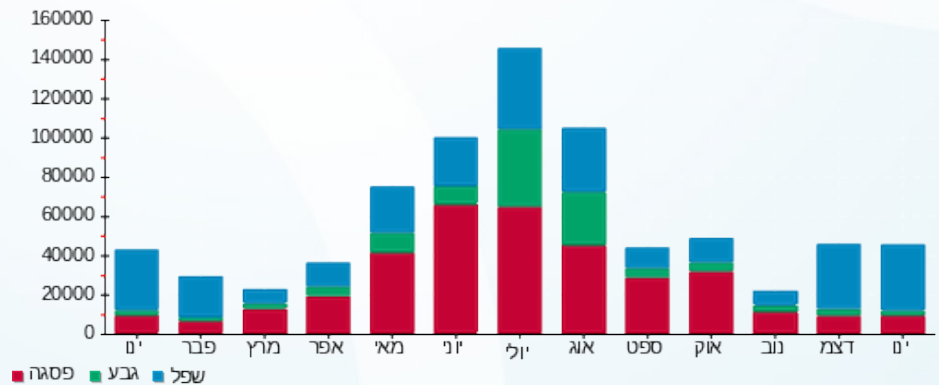
0.00 ₪	תשלום קבוע
18,480.58 ₪	סה"כ לתשלום
לא כולל מע"מ	

התפלגות חיוב בש"ח לפי תעו"ז



פסגה (7,151.65 ₪) - 54%
 גבע (1,261.75 ₪) - 7%
 שפל (9,995.38 ₪) - 39%

הסטוריית צריכה בקוט"ש



פסגה גבע שפל





11/02/19 תאריך הפקה:
 31/01/19 תאריך קריאה נוכחית:
 01/01/19 תאריך קריאה קודמת:

שם דייר: שניא 11 - אמדוקס גג
 שם אתר: גני שפע ב

לקוח/ה נכבד/ה, אנו מתכבדים להגיש את חישוב צריכת החשמל לתקופה 01/01/19 - 31/01/19:

שניא 11 - אמדוקס גג - 1 - 00018037

סוג תעריף	סוג צריכה	קריאה קודמת	קריאה נוכחית	סה"כ צריכה בקוט"ש	מחיר לקוט"ש בא"ג	סה"כ לתשלום
		01/01/19	31/01/19	פרטי חשבון עבור תאריכים:		
777	פסגה	7,915,293.72	7,926,090.40	10,796.68	87.18	9,412.55 ₪
778	גבע	4,509,327.68	4,512,748.12	3,420.44	51.52	1,762.21 ₪
779	שפל	4,696,237.80	4,745,086.84	48,849.04	29.72	14,517.93 ₪

הפסדי השנאה

הערה	סה"כ לתשלום
הפסדי השנאה	100.20 ₪

סה"כ לדייר:

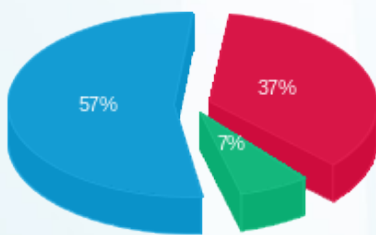
פסגה	גבע	שפל	סה"כ	שיא ביקוש
10,796.68	3,420.44	48,849.04	63,066.16	456.64
9,412.55 ₪	1,762.21 ₪	14,517.93 ₪	25,692.69 ₪	

סה"כ צריכה
 סה"כ לתשלום

תשלום קבוע	סה"כ לתשלום
0.00 ₪	25,792.89 ₪

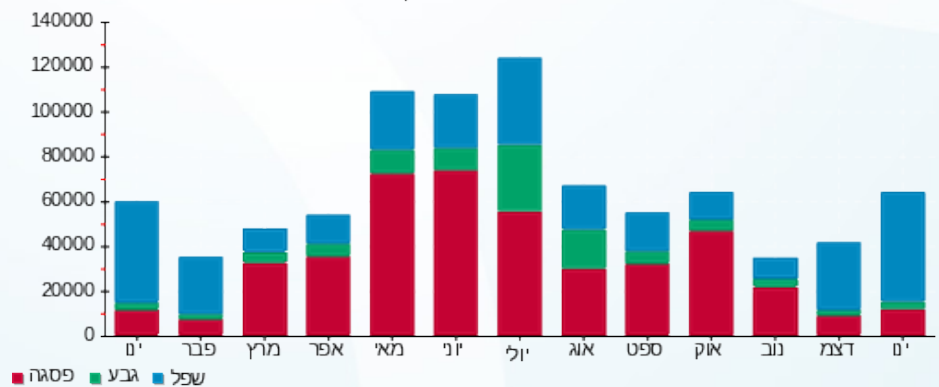
לא כולל מע"מ

התפלגות חיוב בש"ח לפי תעו"ז



פסגה (9,412.55 ₪)
 גבע (1,762.21 ₪)
 שפל (14,517.93 ₪)

הסטוריית צריכה בקוט"ש



פסגה גבע שפל



11/02/19 תאריך הפקה:
 31/01/19 תאריך קריאה נוכחית:
 01/01/19 תאריך קריאה קודמת:

שם דייר: שניא 12 - אמדוקס גג
 שם אתר: גני שפע ב

לקוח/ה נכבד/ה, אנו מתכבדים להגיש את חישוב צריכת החשמל לתקופה 01/01/19 - 31/01/19:

שניא 12 - אמדוקס גג - 1 - 00006777

סוג תעריף	סוג צריכה	קריאה קודמת	קריאה נוכחית	סה"כ צריכה בקוט"ש	מחיר לקוט"ש בא"ג	סה"כ לתשלום
		01/01/19	31/01/19	פרטי חשבון עבור תאריכים:		
777	פסגה	4,661,794.11	4,682,250.94	20,456.83	87.18	17,834.27 ₪
778	גבע	2,923,328.67	2,933,214.98	9,886.30	51.52	5,093.42 ₪
779	שפל	7,143,591.20	7,218,429.44	74,838.24	29.72	22,241.92 ₪

הפסדי השנאה

הערה	סה"כ לתשלום
הפסדי השנאה	176.16 ₪

סה"כ לדייר:

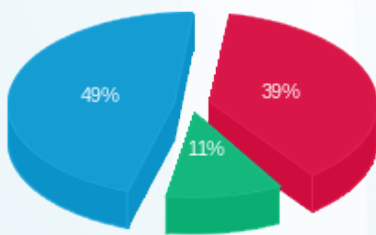
פסגה	גבע	שפל	סה"כ	שיא ביקוש
20,456.83	9,886.30	74,838.24	105,181.38	203.20
17,834.27 ₪	5,093.42 ₪	22,241.92 ₪	45,169.61 ₪	

סה"כ צריכה
 סה"כ לתשלום

תשלום קבוע	סה"כ לתשלום
0.00 ₪	45,345.78 ₪

לא כולל מע"מ

התפלגות חיוב בש"ח לפי תעו"ז



פסגה (17,834.27 ₪) 49%
 גבע (5,093.42 ₪) 11%
 שפל (22,241.92 ₪) 39%

הסטוריית צריכה בקוט"ש

