



12/02/19

תאריך הפקה:

שם דייר: אוטופון תקשורת
שם אתר: מרכז מסחרי חדרה

31/01/19

תאריך קריאה נוכחית:

01/01/19

תאריך קריאה קודמת:

לקוח/ה נכבד/ה, אנו מתכבדים להגיש את חישוב צריכת החשמל לתקופה 01/01/19 - 31/01/19:

אוטופון תקשורת - 8 - 81018430

סוג תעריף	סוג צריכה	קריאה קודמת	קריאה נוכחית	סה"כ צריכה בקוט"ש	מחיר לקוט"ש בא"ג	סה"כ לתשלום
פרטי חשבון עבור תאריכים:						
777	פסגה	01/01/19	31/01/19	286.74	97.73	280.23 ₪
778	גבע	36,904.59	36,939.90	35.32	59.22	20.91 ₪
779	שפל	45,064.61	45,470.11	405.50	36.48	147.93 ₪

סה"כ לדייר:

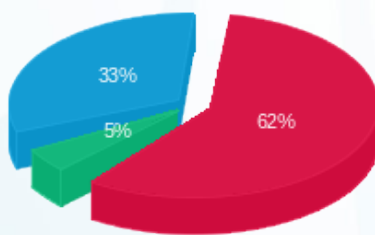
פסגה	גבע	שפל	סה"כ	שיא ביקוש
286.74	35.32	405.50	727.55	7.39
280.23 ₪	20.91 ₪	147.93 ₪	449.07 ₪	

סה"כ צריכה

סה"כ לתשלום

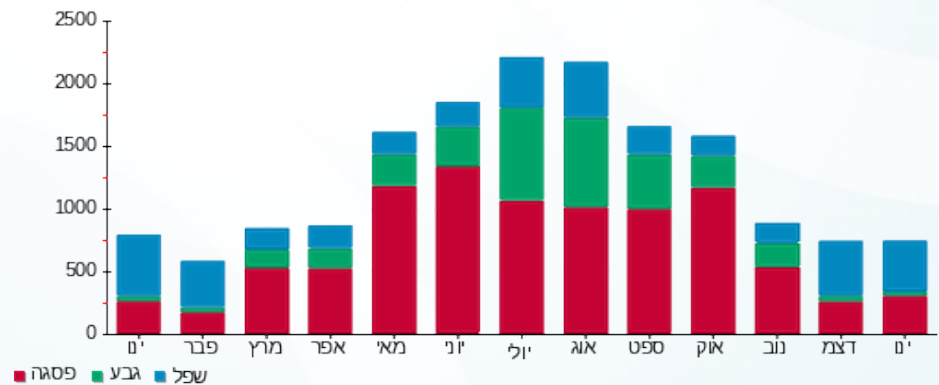
195.61 ₪	תשלום קבוע	
644.68 ₪	סה"כ לתשלום	לא כולל מע"מ

התפלגות חיוב בש"ח לפי תע"ז



- פסגה (280.23 ₪) - 62%
- גבע (20.91 ₪) - 5%
- שפל (147.93 ₪) - 33%

הסטוריית צריכה בקוט"ש





12/02/19 תאריך הפקה:
 31/01/19 תאריך קריאה נוכחית:
 01/01/19 תאריך קריאה קודמת:

שם דייר: אופטיקל
 שם אתר: מרכז מסחרי חדרה

לקוח/ה נכבד/ה, אנו מתכבדים להגיש את חישוב צריכת החשמל לתקופה 01/01/19 - 31/01/19:

אופטיקל - 1 - 81018565

סוג תעריף	סוג צריכה	קריאה קודמת	קריאה נוכחית	סה"כ צריכה בקוט"ש	מחיר לקוט"ש בא"ג	סה"כ לתשלום
פרטי חשבון עבור תאריכים:						
777	פסגה	01/01/19	31/01/19	234.54	97.73	229.22 ₪
778	גבע	12,357.23	12,398.37	41.14	59.22	24.37 ₪
779	שפל	22,509.36	23,056.50	547.14	36.48	199.60 ₪

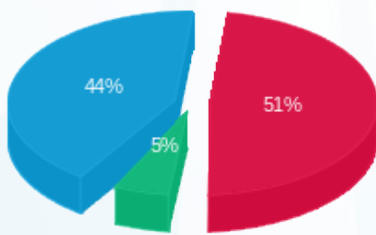
סה"כ לדיר:

פסגה	גבע	שפל	סה"כ	שיא ביקוש
234.54	41.14	547.14	822.83	2.96
229.22 ₪	24.37 ₪	199.60 ₪	453.18 ₪	

סה"כ צריכה
 סה"כ לתשלום

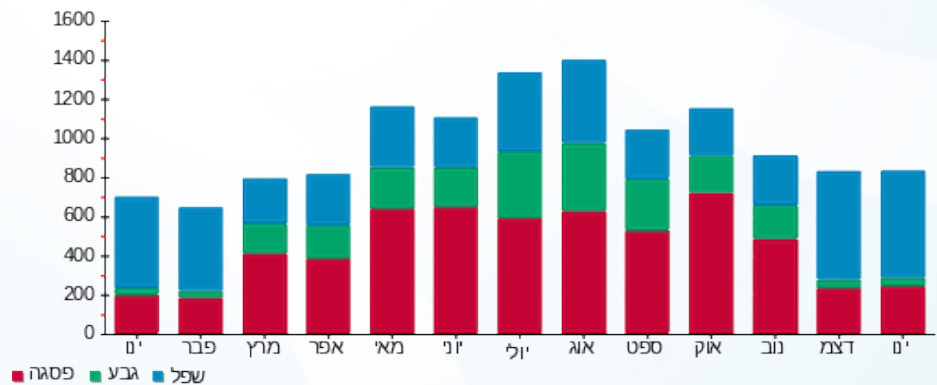
195.61 ₪	תשלום קבוע	
648.79 ₪	סה"כ לתשלום	לא כולל מע"מ

התפלגות חיוב בש"ח לפי תעו"ז



פסגה (229.22 ₪) 51%
 גבע (24.37 ₪) 44%
 שפל (199.60 ₪) 5%

הסטוריית צריכה בקוט"ש





12/02/19 תאריך הפקה:
 31/01/19 תאריך קריאה נוכחית:
 01/01/19 תאריך קריאה קודמת:

שם דייר: אייקון פיטנס
 שם אתר: מרכז מסחרי חדרה

לקוח/ה נכבד/ה, אנו מתכבדים להגיש את חישוב צריכת החשמל לתקופה 01/01/19 - 31/01/19:

אייקון פיטנס - 1 - 15091194

סוג תעריף	סוג צריכה	קריאה קודמת	קריאה נוכחית	סה"כ צריכה בקוט"ש	מחיר לקוט"ש בא"ג	סה"כ לתשלום
		01/01/19	31/01/19			
777	פסגה	428,628.64	433,918.73	5,290.09	97.73	5,170.00 ₪
778	גבע	232,813.52	234,737.75	1,924.23	59.22	1,139.53 ₪
779	שפל	493,049.64	507,196.06	14,146.42	36.48	5,160.61 ₪

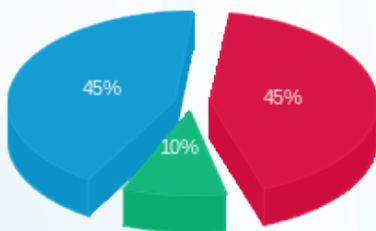
סה"כ לדייר:

פסגה	גבע	שפל	סה"כ	שיא ביקוש
5,290.09	1,924.23	14,146.42	21,360.74	
5,170.00 ₪	1,139.53 ₪	5,160.61 ₪	11,470.15 ₪	

סה"כ צריכה
 סה"כ לתשלום

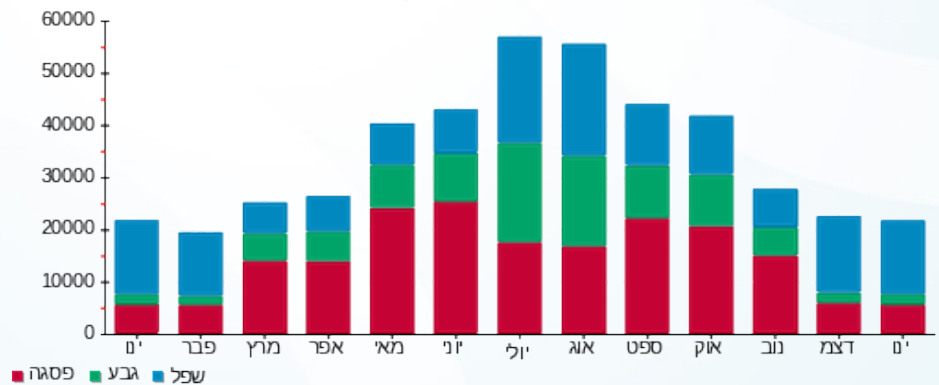
195.61 ₪	תשלום קבוע	
11,665.76 ₪	סה"כ לתשלום	לא כולל מע"מ

התפלגות חיוב בש"ח לפי תעו"ז



פסגה (5,170.003 ₪) 45%
 גבע (1,139.53 ₪) 10%
 שפל (5,160.61 ₪) 45%

הסטוריית צריכה בקוט"ש





12/02/19

תאריך הפקה:

שם דייר: אצה סושי

31/01/19

תאריך קריאה נוכחית:

שם אתר: מרכז מסחרי חדרה

01/01/19

תאריך קריאה קודמת:

לקוח/ה נכבד/ה, אנו מתכבדים להגיש את חישוב צריכת החשמל לתקופה 01/01/19 - 31/01/19:

אצה סושי - 6 - 81018565

סה"כ לתשלום	מחיר לקוט"ש בא"ג	סה"כ צריכה בקוט"ש	קריאה נוכחית	קריאה קודמת	סוג צריכה	סוג תעריף
			31/01/19	01/01/19		פרטי חשבון עבור תאריכים:
₪ 953.69	97.73	975.84	176,144.45	175,168.61	פסגה	777
₪ 144.38	59.22	243.80	81,168.48	80,924.68	גבע	778
₪ 829.60	36.48	2,274.13	170,456.35	168,182.22	שפל	779

סה"כ לדייר:

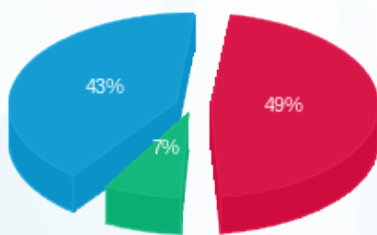
שיא ביקוש	סה"כ	שפל	גבע	פסגה
17.38	3,493.77	2,274.13	243.80	975.84
	₪ 1,927.67	₪ 829.60	₪ 144.38	₪ 953.69

סה"כ צריכה

סה"כ לתשלום

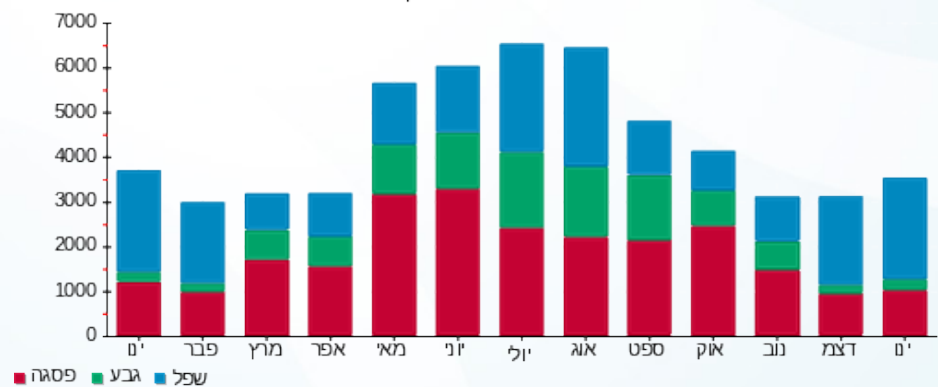
₪ 195.61	תשלום קבוע	
₪ 2,123.28	סה"כ לתשלום	לא כולל מע"מ

התפלגות חיוב בש"ח לפי תע"ז



- פסגה (₪ 953.69) 43%
- גבע (₪ 144.38) 7%
- שפל (₪ 829.60) 49%

הסטוריית צריכה בקוט"ש





12/02/19 תאריך הפקה:
 31/01/19 תאריך קריאה נוכחית:
 01/01/19 תאריך קריאה קודמת:

שם דייר: ארומה
 שם אתר: מרכז מסחרי חדרה

לקוח/ה נכבד/ה, אנו מתכבדים להגיש את חישוב צריכת החשמל לתקופה 01/01/19 - 31/01/19:

ארומה - 2 - 81038215

סוג תעריף	סוג צריכה	קריאה קודמת	קריאה נוכחית	סה"כ צריכה בקוט"ש	מחיר לקוט"ש בא"ג	סה"כ לתשלום
		01/01/19	31/01/19			
777	פסגה	372,192.40	375,918.60	3,726.20	97.73	3,641.62 ₪
778	גבע	203,789.00	205,206.20	1,417.20	59.22	839.27 ₪
779	שפל	366,561.00	376,565.60	10,004.60	36.48	3,649.68 ₪

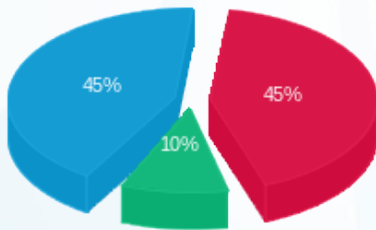
סה"כ לדייר:

פסגה	גבע	שפל	סה"כ	שיא ביקוש
3,726.20	1,417.20	10,004.60	15,148.00	60.40
3,641.62 ₪	839.27 ₪	3,649.68 ₪	8,130.56 ₪	

סה"כ צריכה
 סה"כ לתשלום

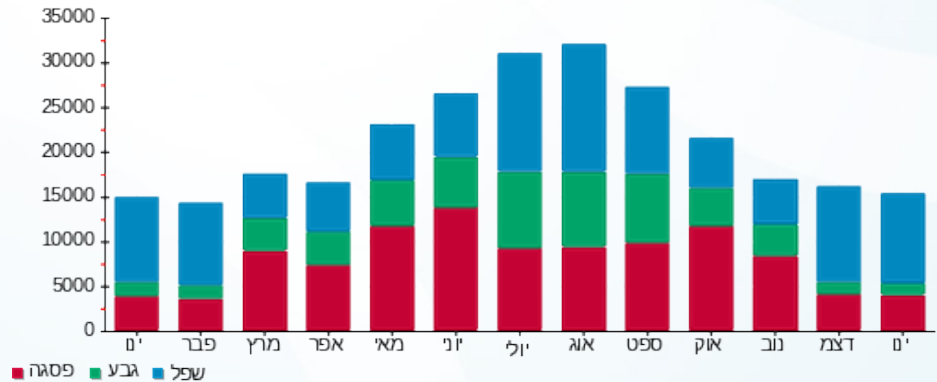
195.61 ₪	תשלום קבוע	
8,326.17 ₪	סה"כ לתשלום	לא כולל מע"מ

התפלגות חיוב בש"ח לפי תעו"ז



פסגה (3,641.62 ₪) 45%
 גבע (839.27 ₪) 10%
 שפל (3,649.68 ₪) 45%

הסטוריית צריכה בקוט"ש





12/02/19

תאריך הפקה:

שם דייר: ג'ינג'ר - חנות בריאות

31/01/19

תאריך קריאה נוכחית:

שם אתר: מרכז מסחרי חדרה

01/01/19

תאריך קריאה קודמת:

לקוח/ה נכבד/ה, אנו מתכבדים להגיש את חישוב צריכת החשמל לתקופה 01/01/19 - 31/01/19:

ג'ינג'ר - חנות בריאות - 8 - 81018764

סוג תעריף	סוג צריכה	קריאה קודמת	קריאה נוכחית	סה"כ צריכה בקוט"ש	מחיר לקוט"ש בא"ג	סה"כ לתשלום
פרטי חשבון עבור תאריכים:						
777	פסגה	01/01/19	31/01/19	283.20	97.73	276.77 ₪
778	גבע	69,398.70	69,447.60	48.90	59.22	28.96 ₪
779	שפל	82,043.80	82,754.40	710.60	36.48	259.23 ₪

סה"כ לדייר:

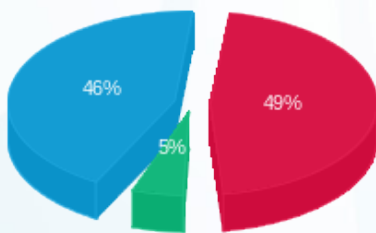
פסגה	גבע	שפל	סה"כ	שיא ביקוש
283.20	48.90	710.60	1,042.70	7.60
276.77 ₪	28.96 ₪	259.23 ₪	564.96 ₪	

סה"כ צריכה

סה"כ לתשלום

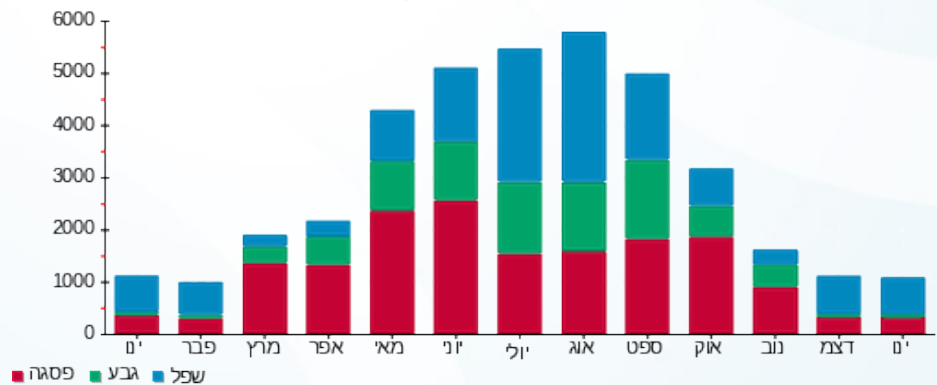
195.61 ₪	תשלום קבוע	
760.57 ₪	סה"כ לתשלום	לא כולל מע"מ

התפלגות חיוב בש"ח לפי תעו"ז



- פסגה (276.77 ₪) - 46%
- גבע (28.96 ₪) - 5%
- שפל (259.23 ₪) - 49%

הסטוריית צריכה בקוט"ש





12/02/19

תאריך הפקה:

שם דייר: גוט נייט סנטר

31/01/19

תאריך קריאה נוכחית:

שם אתר: מרכז מסחרי חדרה

01/01/19

תאריך קריאה קודמת:

לקוח/ה נכבד/ה, אנו מתכבדים להגיש את חישוב צריכת החשמל לתקופה 01/01/19 - 31/01/19:

גוט נייט סנטר - 2 - 81018565

סוג תעריף	סוג צריכה	קריאה קודמת	קריאה נוכחית	סה"כ צריכה בקוט"ש	מחיר לקוט"ש בא"ג	סה"כ לתשלום
פרטי חשבון עבור תאריכים:						
777	פסגה	01/01/19	31/01/19	1,786.61	97.73	1,746.06 ₪
778	גבע	129,164.67	129,289.07	124.41	59.22	73.67 ₪
779	שפל	117,751.25	120,320.71	2,569.47	36.48	937.34 ₪

סה"כ לדיר:

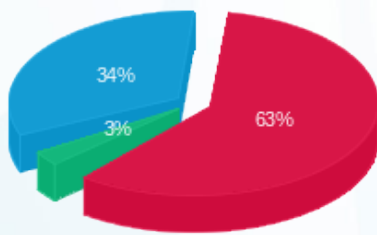
פסגה	גבע	שפל	סה"כ	שיא ביקוש
1,786.61	124.41	2,569.47	4,480.49	31.68
1,746.06 ₪	73.67 ₪	937.34 ₪	2,757.07 ₪	

סה"כ צריכה

סה"כ לתשלום

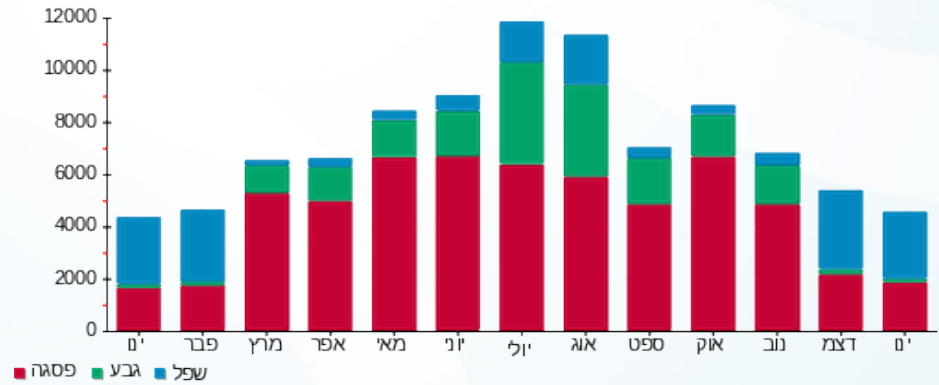
195.61 ₪	תשלום קבוע	
2,952.68 ₪	סה"כ לתשלום	לא כולל מע"מ

התפלגות חיוב בש"ח לפי תעו"ז



- פסגה (1,746.06 ₪) 63%
- גבע (73.67 ₪) 34%
- שפל (937.34 ₪) 3%

הסטוריית צריכה בקוט"ש





12/02/19 תאריך הפקה:
 31/01/19 תאריך קריאה נוכחית:
 01/01/19 תאריך קריאה קודמת:

שם דייר: ד"ר גב
 שם אתר: מרכז מסחרי חדרה

לקוח/ה נכבד/ה, אנו מתכבדים להגיש את חישוב צריכת החשמל לתקופה 01/01/19 - 31/01/19:

ד"ר גב - 3 - 81018764

סוג תעריף	סוג צריכה	קריאה קודמת	קריאה נוכחית	סה"כ צריכה בקוט"ש	מחיר לקוט"ש בא"ג	סה"כ לתשלום
פרטי חשבון עבור תאריכים:						
777	פסגה	01/01/19	31/01/19	1,456.10	97.73	1,423.05 ₪
778	גבע	105,382.10	105,488.10	106.00	59.22	62.77 ₪
779	שפל	98,973.00	100,771.50	1,798.50	36.48	656.09 ₪

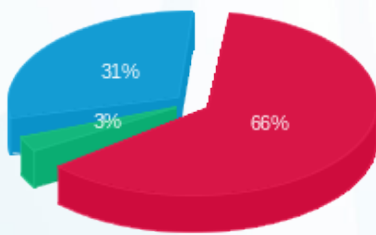
סה"כ לדייר:

פסגה	גבע	שפל	סה"כ	שיא ביקוש
1,456.10	106.00	1,798.50	3,360.60	17.40
1,423.05 ₪	62.77 ₪	656.09 ₪	2,141.91 ₪	

סה"כ צריכה
 סה"כ לתשלום

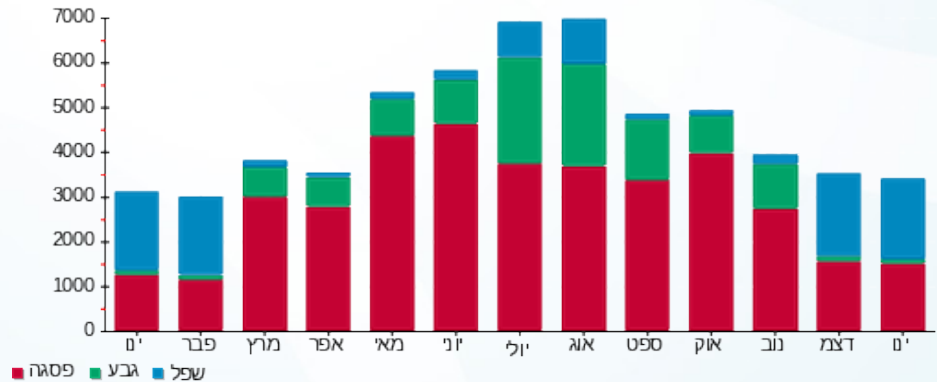
195.61 ₪	תשלום קבוע	
2,337.52 ₪	סה"כ לתשלום	לא כולל מע"מ

התפלגות חיוב בש"ח לפי תעו"ז



פסגה (1,423.05 ₪) 66%
 גבע (62.77 ₪) 31%
 שפל (656.09 ₪) 3%

הסטוריית צריכה בקוט"ש





12/02/19

תאריך הפקה:

שם דייר: הוט מובייל אנטנות

31/01/19

תאריך קריאה נוכחית:

שם אתר: מרכז מסחרי חדרה

01/01/19

תאריך קריאה קודמת:

לקוח/ה נכבד/ה, אנו מתכבדים להגיש את חישוב צריכת החשמל לתקופה 01/01/19 - 31/01/19:

הוט מובייל אנטנות - 3 - 81038215

סה"כ לתשלום	מחיר לקוט"ש בא"ג	סה"כ צריכה בקוט"ש	קריאה נוכחית	קריאה קודמת	סוג צריכה	סוג תעריף
			31/01/19	01/01/19		פרטי חשבון עבור תאריכים:
₪ 368.59	97.73	377.15	16,161.35	15,784.20	פסגה	777
₪ 98.54	59.22	166.40	8,940.50	8,774.10	גבע	778
₪ 470.35	36.48	1,289.35	26,366.30	25,076.95	שפל	779

סה"כ לדייר:

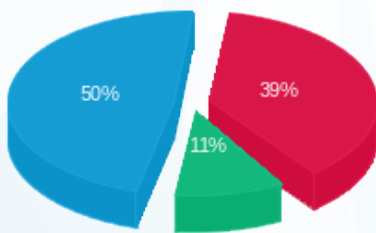
שיא ביקוש	סה"כ	שפל	גבע	פסגה
3.15	1,832.90	1,289.35	166.40	377.15
	₪ 937.49	₪ 470.35	₪ 98.54	₪ 368.59

סה"כ צריכה

סה"כ לתשלום

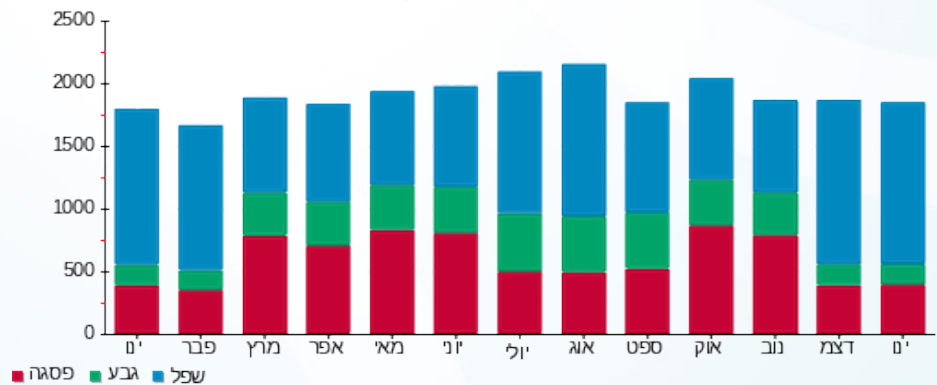
₪ 195.61	תשלום קבוע	
₪ 1,133.10	סה"כ לתשלום	לא כולל מע"מ

התפלגות חיוב בש"ח לפי תעו"ז



- פסגה (₪ 368.59) 50%
- גבע (₪ 98.54) 11%
- שפל (₪ 470.35) 39%

הסטוריית צריכה בקוט"ש





12/02/19 תאריך הפקה:
 31/01/19 תאריך קריאה נוכחית:
 01/01/19 תאריך קריאה קודמת:

שם דייר: ווק אין ציוד ומסחר בע"מ
 שם אתר: מרכז מסחרי חדרה

לקוח/ה נכבד/ה, אנו מתכבדים להגיש את חישוב צריכת החשמל לתקופה 01/01/19 - 31/01/19:

ווק אין ציוד ומסחר בע"מ - 5 - 81018764

סוג תעריף	סוג צריכה	קריאה קודמת	קריאה נוכחית	סה"כ צריכה בקוט"ש	מחיר לקוט"ש בא"ג	סה"כ לתשלום
פרטי חשבון עבור תאריכים:						
777	פסגה	01/01/19	31/01/19	555.80	97.73	543.18 ₪
778	גבע	15,555.20	15,631.10	75.90	59.22	44.95 ₪
779	שפל	11,796.80	12,771.50	974.70	36.48	355.57 ₪

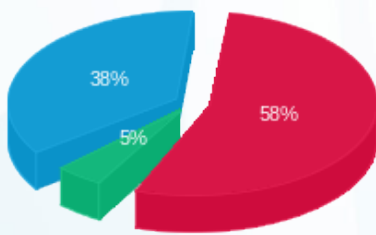
סה"כ לדייר:

פסגה	גבע	שפל	סה"כ	שיא ביקוש
555.80	75.90	974.70	1,606.40	4.40
543.18 ₪	44.95 ₪	355.57 ₪	943.70 ₪	

סה"כ צריכה
 סה"כ לתשלום

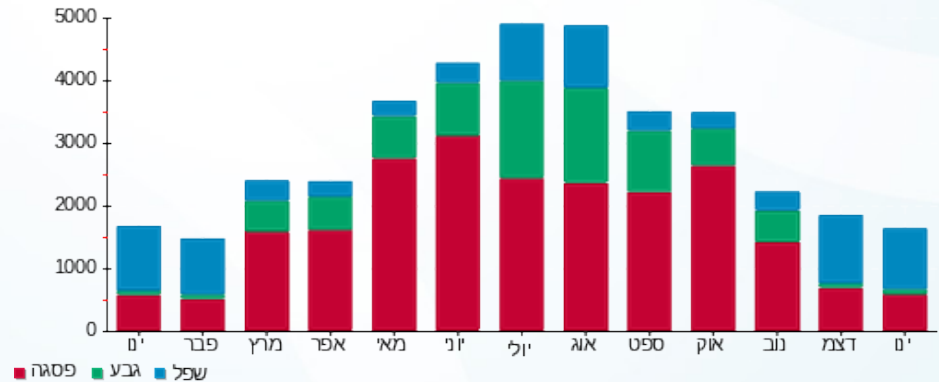
195.61 ₪	תשלום קבוע	
1,139.31 ₪	סה"כ לתשלום	לא כולל מע"מ

התפלגות חיוב בש"ח לפי תע"ז



פסגה (543.18 ₪) 58%
 גבע (44.95 ₪) 38%
 שפל (355.57 ₪) 5%

הסטוריית צריכה בקוט"ש





12/02/19

תאריך הפקדה:

שם דייר: זר פור יו

31/01/19

תאריך קריאה נוכחית:

שם אתר: מרכז מסחרי חדרה

01/01/19

תאריך קריאה קודמת:

לקוח/ה נכבד/ה, אנו מתכבדים להגיש את חישוב צריכת החשמל לתקופה 01/01/19 - 31/01/19:

זר פור יו - 2 - 81018430

סוג תעריף	סוג צריכה	קריאה קודמת	קריאה נוכחית	סה"כ צריכה בקוט"ש	מחיר לקוט"ש בא"ג	סה"כ לתשלום
פרטי חשבון עבור תאריכים:						
777	פסגה	01/01/19	31/01/19	443.42	97.73	433.35 ₪
778	גבע	26,351.61	26,409.22	57.61	59.22	34.11 ₪
779	שפל	26,098.47	27,069.36	970.88	36.48	354.18 ₪

סה"כ לדייר:

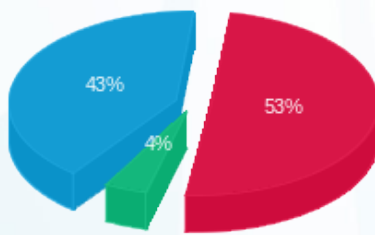
פסגה	גבע	שפל	סה"כ	שיא ביקוש
443.42	57.61	970.88	1,471.91	14.95
433.35 ₪	34.11 ₪	354.18 ₪	821.65 ₪	

סה"כ צריכה

סה"כ לתשלום

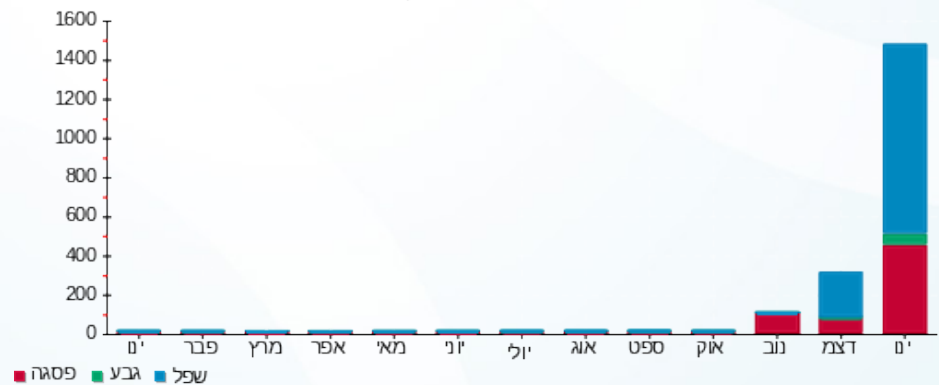
195.61 ₪	תשלום קבוע	
1,017.26 ₪	סה"כ לתשלום	לא כולל מע"מ

התפלגות חיוב בש"ח לפי תעו"ז



- פסגה (433.35 ₪) 43%
- גבע (34.11 ₪) 4%
- שפל (354.18 ₪) 53%

הסטוריית צריכה בקוט"ש





12/02/19 תאריך הפקה:
 31/01/19 תאריך קריאה נוכחית:
 01/01/19 תאריך קריאה קודמת:

שם דייר: טרקלין חשמל
 שם אתר: מרכז מסחרי חדרה

לקוח/ה נכבד/ה, אנו מתכבדים להגיש את חישוב צריכת החשמל לתקופה 01/01/19 - 31/01/19:

טרקלין חשמל - 3 - 81018565

סה"כ לתשלום	מחיר לקוט"ש בא"ג	סה"כ צריכה בקוט"ש	קריאה נוכחית	קריאה קודמת	סוג צריכה	סוג תעריף
			31/01/19	01/01/19	פרטי חשבון עבור תאריכים:	
₪ 2,535.60	97.73	2,594.50	348,435.66	345,841.17	פסגה	777
₪ 189.75	59.22	320.41	119,607.19	119,286.78	גבע	778
₪ 1,472.14	36.48	4,035.48	149,975.04	145,939.56	שפל	779

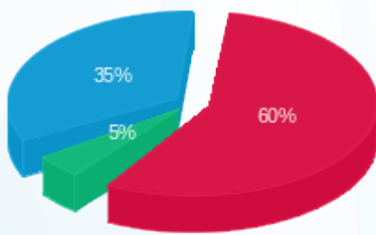
סה"כ לדייר:

שיא ביקוש	סה"כ	שפל	גבע	פסגה
37.86	6,950.39	4,035.48	320.41	2,594.50
	₪ 4,197.49	₪ 1,472.14	₪ 189.75	₪ 2,535.60

סה"כ צריכה
 סה"כ לתשלום

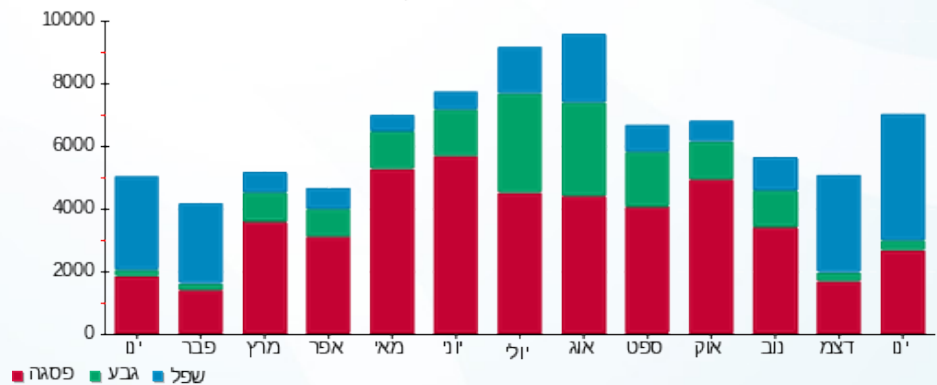
₪ 195.61	תשלום קבוע	
₪ 4,393.10	סה"כ לתשלום	לא כולל מע"מ

התפלגות חיוב בש"ח לפי תעו"ז



פסגה (₪ 2,535.60) 60%
 גבע (₪ 189.75) 5%
 שפל (₪ 1,472.14) 35%

הסטוריית צריכה בקוט"ש





12/02/19 תאריך הפקה:
 31/01/19 תאריך קריאה נוכחית:
 01/01/19 תאריך קריאה קודמת:

שם דייר: ינות ביתן -סופרמרקט
 שם אתר: מרכז מסחרי חדרה

לקוח/ה נכבד/ה, אנו מתכבדים להגיש את חישוב צריכת החשמל לתקופה 01/01/19 - 31/01/19:

יינות ביתן -סופרמרקט - 1 - 81018430

סוג תעריף	סוג צריכה	קריאה קודמת	קריאה נוכחית	סה"כ צריכה בקוט"ש	מחיר לקוט"ש בא"ג	סה"כ לתשלום
		01/01/19	31/01/19	פרטי חשבון עבור תאריכים:		
777	פסגה	4,897,436.15	4,923,913.48	26,477.32	97.73	25,876.29 ₪
778	גבע	2,463,696.00	2,473,985.90	10,289.90	59.22	6,093.68 ₪
779	שפל	5,691,739.33	5,783,938.78	92,199.45	36.48	33,634.36 ₪

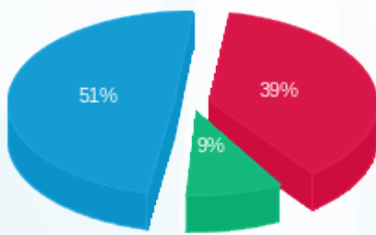
סה"כ לדייר:

פסגה	גבע	שפל	סה"כ	שיא ביקוש
26,477.32	10,289.90	92,199.45	128,966.67	275.40
25,876.29 ₪	6,093.68 ₪	33,634.36 ₪	65,604.33 ₪	

סה"כ צריכה
 סה"כ לתשלום

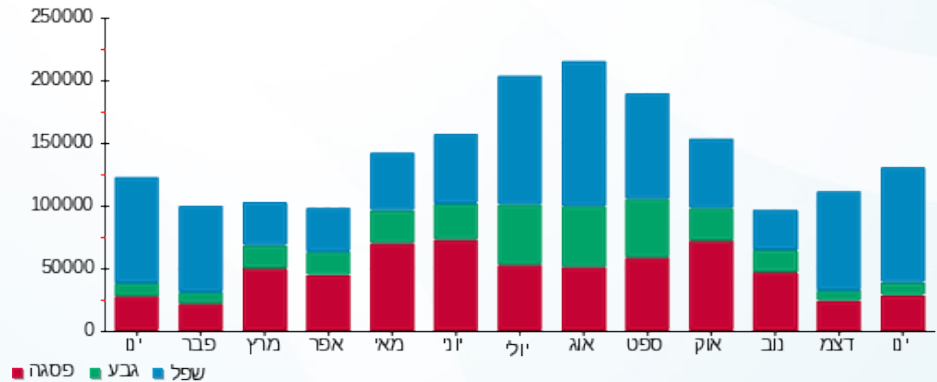
195.61 ₪	תשלום קבוע	
65,799.94 ₪	סה"כ לתשלום	לא כולל מע"מ

התפלגות חיוב בש"ח לפי תעו"ז



פסגה (25,876.29 ₪) 51%
 גבע (6,093.68 ₪) 9%
 שפל (33,634.36 ₪) 39%

הסטוריית צריכה בקוט"ש





12/02/19 תאריך הפקה:
 31/01/19 תאריך קריאה נוכחית:
 01/01/19 תאריך קריאה קודמת:

שם דייר: כיסא בגינה
 שם אתר: מרכז מסחרי חדרה

לקוח/ה נכבד/ה, אנו מתכבדים להגיש את חישוב צריכת החשמל לתקופה 01/01/19 - 31/01/19:

כיסא בגינה - 1 - 81038215

סוג תעריף	סוג צריכה	קריאה קודמת	קריאה נוכחית	סה"כ צריכה בקוט"ש	מחיר לקוט"ש בא"ג	סה"כ לתשלום
פרטי חשבון עבור תאריכים:						
777	פסגה	01/01/19	31/01/19	815.60	97.73	797.09 ₪
778	גבע	29,930.90	29,952.60	21.70	59.22	12.85 ₪
779	שפל	22,091.90	23,019.10	927.20	36.48	338.24 ₪

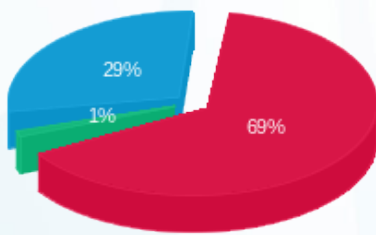
סה"כ לדייר:

פסגה	גבע	שפל	סה"כ	שיא ביקוש
815.60	21.70	927.20	1,764.50	19.60
797.09 ₪	12.85 ₪	338.24 ₪	1,148.18 ₪	

סה"כ צריכה
 סה"כ לתשלום

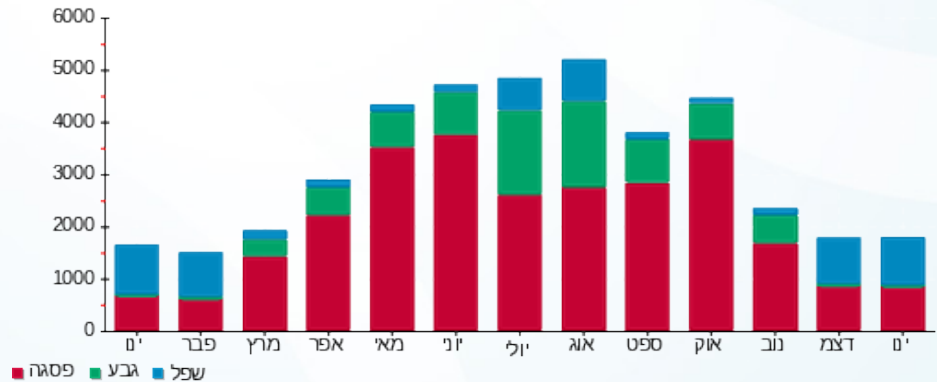
195.61 ₪	תשלום קבוע	
1,343.79 ₪	סה"כ לתשלום	לא כולל מע"מ

התפלגות חיוב בש"ח לפי תעו"ז



פסגה (797.09 ₪) 69%
 גבע (12.85 ₪) 29%
 שפל (338.24 ₪) 1%

הסטוריית צריכה בקוט"ש





12/02/19 תאריך הפקה:
 31/01/19 תאריך קריאה נוכחית:
 01/01/19 תאריך קריאה קודמת:

שם דייר: כיתן
 שם אתר: מרכז מסחרי חדרה

לקוח/ה נכבד/ה, אנו מתכבדים להגיש את חישוב צריכת החשמל לתקופה 01/01/19 - 31/01/19:

כיתן - 3 - 81018430

סוג תעריף	סוג צריכה	קריאה קודמת	קריאה נוכחית	סה"כ צריכה בקוט"ש	מחיר לקוט"ש בא"ג	סה"כ לתשלום
פרטי חשבון עבור תאריכים:						
777	פסגה	01/01/19	31/01/19	627.30	97.73	₪ 613.06
778	גבע	21,832.19	21,851.67	19.48	59.22	₪ 11.54
779	שפל	28,518.24	29,122.41	604.17	36.48	₪ 220.40

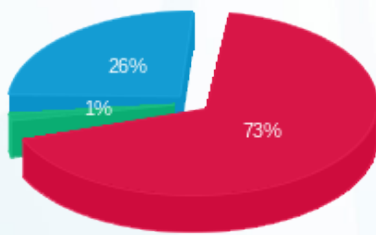
סה"כ לדייר:

פסגה	גבע	שפל	סה"כ	שיא ביקוש
627.30	19.48	604.17	1,250.95	8.62
₪ 613.06	₪ 11.54	₪ 220.40	₪ 845.00	

סה"כ צריכה
 סה"כ לתשלום

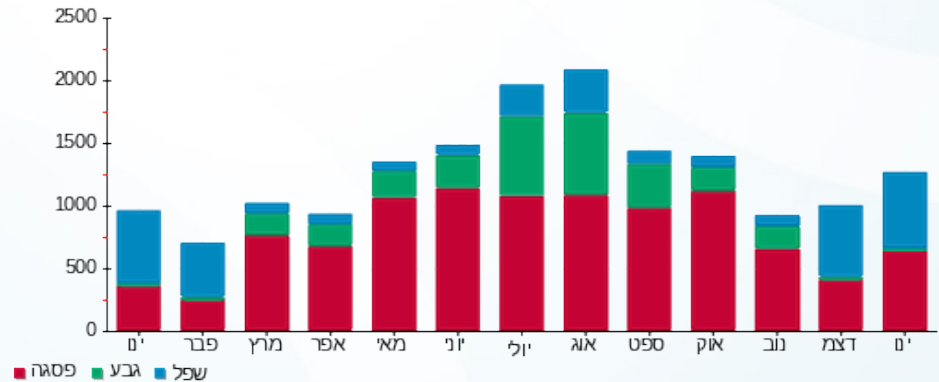
₪ 195.61	תשלום קבוע	
₪ 1,040.61	סה"כ לתשלום	לא כולל מע"מ

התפלגות חיוב בש"ח לפי תעו"ז



פסגה (₪ 613.06) 73%
 גבע (₪ 11.54) 1%
 שפל (₪ 220.40) 26%

הסטוריית צריכה בקוט"ש





12/02/19 תאריך הפקה:
 31/01/19 תאריך קריאה נוכחית:
 01/01/19 תאריך קריאה קודמת:

שם דייר: ללין
 שם אתר: מרכז מסחרי חדרה

לקוח/ה נכבד/ה, אנו מתכבדים להגיש את חישוב צריכת החשמל לתקופה 01/01/19 - 31/01/19:

ללין - 6 - 81018430

סוג תעריף	סוג צריכה	קריאה קודמת	קריאה נוכחית	סה"כ צריכה בקוט"ש	מחיר לקוט"ש בא"ג	סה"כ לתשלום
פרטי חשבון עבור תאריכים:						
777	פסגה	01/01/19	31/01/19	933.27	97.73	912.08 ₪
778	גבע	39,433.21	39,498.24	65.03	59.22	38.51 ₪
779	שפל	44,692.03	45,870.67	1,178.65	36.48	429.97 ₪

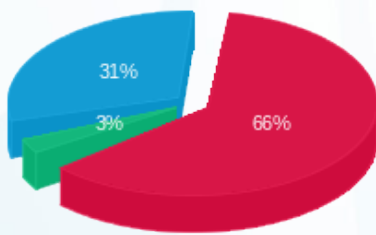
סה"כ לדייר:

פסגה	גבע	שפל	סה"כ	שיא ביקוש
933.27	65.03	1,178.65	2,176.94	10.28
912.08 ₪	38.51 ₪	429.97 ₪	1,380.56 ₪	

סה"כ צריכה
 סה"כ לתשלום

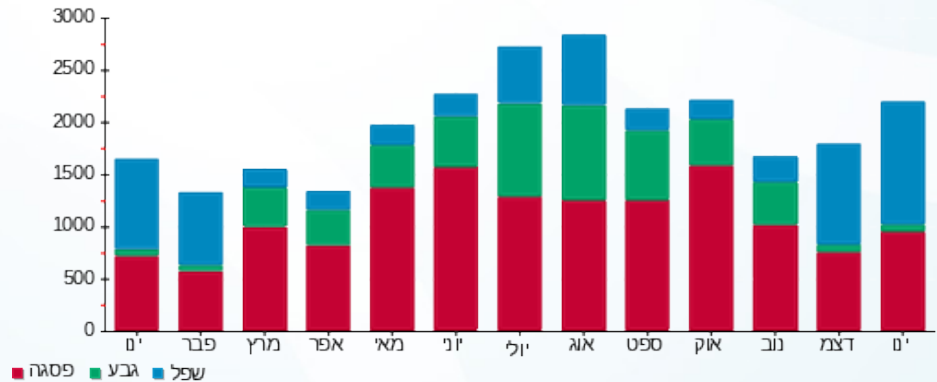
195.61 ₪	תשלום קבוע	
1,576.17 ₪	סה"כ לתשלום	לא כולל מע"מ

התפלגות חיוב בש"ח לפי תעו"ז



פסגה (912.08 ₪) 66%
 גבע (38.51 ₪) 3%
 שפל (429.97 ₪) 31%

הסטוריית צריכה בקוט"ש





12/02/19 תאריך הפקה:
 31/01/19 תאריך קריאה נוכחית:
 01/01/19 תאריך קריאה קודמת:

שם דייר: מחסני תאורה
 שם אתר: מרכז מסחרי חדרה

לקוח/ה נכבד/ה, אנו מתכבדים להגיש את חישוב צריכת החשמל לתקופה 01/01/19 - 31/01/19:

מחסני תאורה - 7 - 81018738

סוג תעריף	סוג צריכה	קריאה קודמת	קריאה נוכחית	סה"כ צריכה בקוט"ש	מחיר לקוט"ש בא"ג	סה"כ לתשלום
		01/01/19	31/01/19			
777	פסגה	323,405.86	324,922.26	1,516.40	97.73	1,481.97 ₪
778	גבע	126,249.98	126,466.17	216.19	59.22	128.03 ₪
779	שפל	132,504.54	135,331.55	2,827.01	36.48	1,031.29 ₪

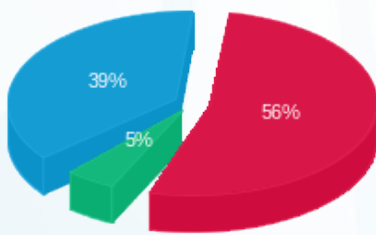
סה"כ לדייר:

פסגה	גבע	שפל	סה"כ	שיא ביקוש
1,516.40	216.19	2,827.01	4,559.60	
1,481.97 ₪	128.03 ₪	1,031.29 ₪	2,641.30 ₪	

סה"כ צריכה
 סה"כ לתשלום

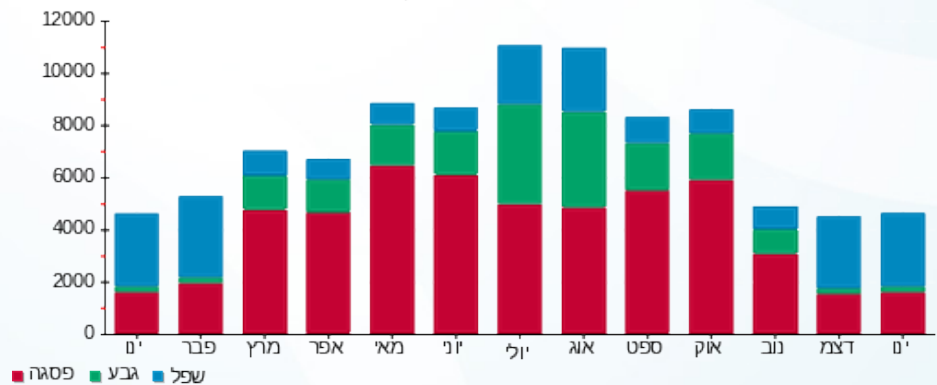
195.61 ₪	תשלום קבוע	
2,836.91 ₪	סה"כ לתשלום	לא כולל מע"מ

התפלגות חיוב בש"ח לפי תע"ז



פסגה (1,481.97 ₪) 56%
 גבע (128.03 ₪) 39%
 שפל (1,031.29 ₪) 5%

הסטוריית צריכה בקוט"ש





12/02/19

תאריך הפקדה:

31/01/19

תאריך קריאה נוכחית:

01/01/19

תאריך קריאה קודמת:

שם דייר: מפעל הפיס
שם אתר: מרכז מסחרי חדרה

לקוח/ה נכבד/ה, אנו מתכבדים להגיש את חישוב צריכת החשמל לתקופה 01/01/19 - 31/01/19:

מפעל הפיס - 7 - 81018565

סוג תעריף	סוג צריכה	קריאה קודמת	קריאה נוכחית	סה"כ צריכה בקוט"ש	מחיר לקוט"ש בא"ג	סה"כ לתשלום
פרטי חשבון עבור תאריכים:						
777	פסגה	01/01/19	31/01/19	284.30	97.73	277.84 ₪
778	גבע	11,807.44	11,920.38	112.94	59.22	66.88 ₪
779	שפל	30,569.50	31,471.13	901.63	36.48	328.91 ₪

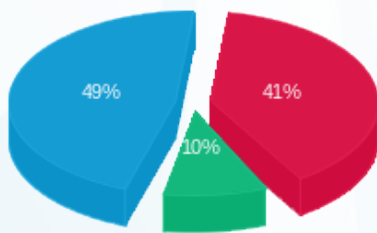
סה"כ לדייר:

פסגה	גבע	שפל	סה"כ	שיא ביקוש
284.30	112.94	901.63	1,298.87	2.51
277.84 ₪	66.88 ₪	328.91 ₪	673.64 ₪	

סה"כ צריכה
סה"כ לתשלום

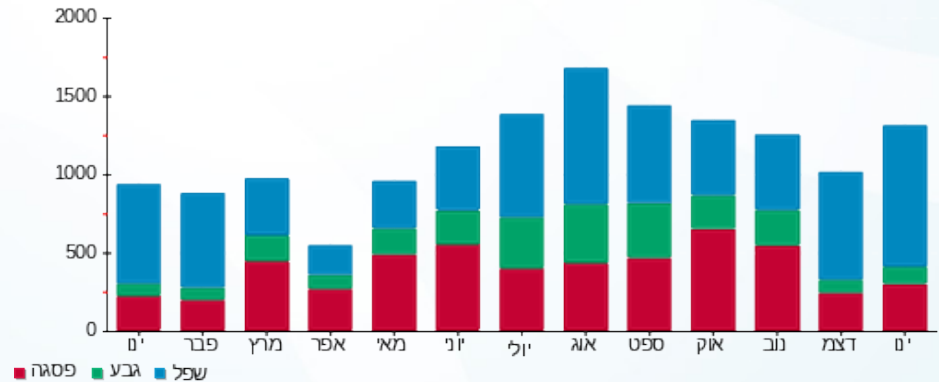
195.61 ₪	תשלום קבוע	
869.25 ₪	סה"כ לתשלום	לא כולל מע"מ

התפלגות חיוב בש"ח לפי תעו"ז



פסגה (277.84 ₪) 49%
גבע (66.88 ₪) 10%
שפל (328.91 ₪) 41%

הסטוריית צריכה בקוט"ש





12/02/19 תאריך הפקה:
 31/01/19 תאריך קריאה נוכחית:
 01/01/19 תאריך קריאה קודמת:

שם דייר: מקס סטוק
 שם אתר: מרכז מסחרי חדרה

לקוח/ה נכבד/ה, אנו מתכבדים להגיש את חישוב צריכת החשמל לתקופה 01/01/19 - 31/01/19:

מקס סטוק - 2 - 81018438

סוג תעריף	סוג צריכה	קריאה קודמת	קריאה נוכחית	סה"כ צריכה בקוט"ש	מחיר לקוט"ש בא"ג	סה"כ לתשלום
		01/01/19	31/01/19			
777	פסגה	1,579,234.00	1,591,931.00	12,697.00	97.73	12,408.78 ₪
778	גבע	701,396.00	703,345.00	1,949.00	59.22	1,154.20 ₪
779	שפל	719,388.00	742,964.00	23,576.00	36.48	8,600.52 ₪

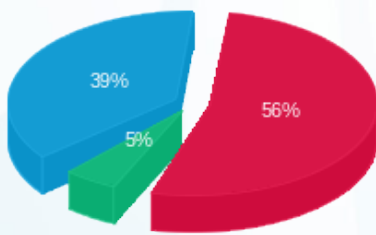
סה"כ לדייר:

פסגה	גבע	שפל	סה"כ	שיא ביקוש
12,697.00	1,949.00	23,576.00	38,222.00	145.00
12,408.78 ₪	1,154.20 ₪	8,600.52 ₪	22,163.50 ₪	

סה"כ צריכה
 סה"כ לתשלום

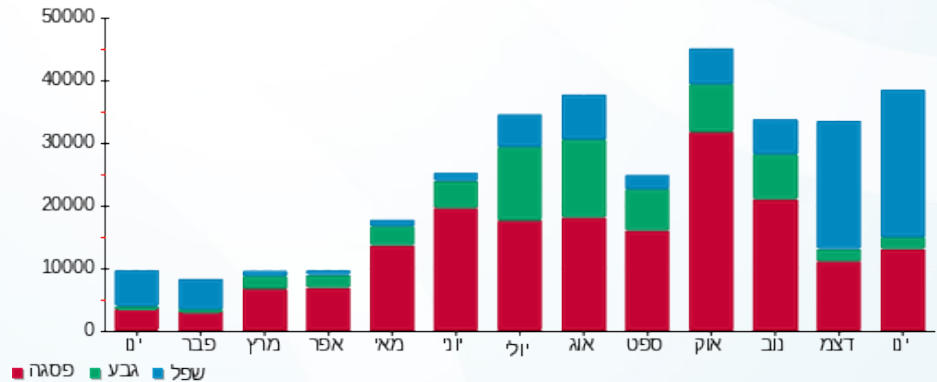
195.61 ₪	תשלום קבוע	
22,359.11 ₪	סה"כ לתשלום	לא כולל מע"מ

התפלגות חיוב בש"ח לפי תעו"ז



פסגה (12,408.78 ₪) 39%
 גבע (1,154.20 ₪) 5%
 שפל (8,600.52 ₪) 56%

הסטוריית צריכה בקוט"ש



12/02/19 תאריך הפקה:
 31/01/19 תאריך קריאה נוכחית:
 01/01/19 תאריך קריאה קודמת:

שם דייר: משחקיית קיפוציקים
 שם אתר: מרכז מסחרי חדרה

לקוח/ה נכבד/ה, אנו מתכבדים להגיש את חישוב צריכת החשמל לתקופה 01/01/19 - 31/01/19:

משחקיית קיפוציקים - 3 - 81022628

סוג תעריף	סוג צריכה	קריאה קודמת	קריאה נוכחית	סה"כ צריכה בקוט"ש	מחיר לקוט"ש בא"ג	סה"כ לתשלום
פרטי חשבון עבור תאריכים:						
777	פסגה	01/01/19	31/01/19	2,395.18	97.73	2,340.81 ₪
778	גבע	108,637.34	108,821.36	184.02	59.22	108.97 ₪
779	שפל	99,872.28	103,016.68	3,144.39	36.48	1,147.07 ₪

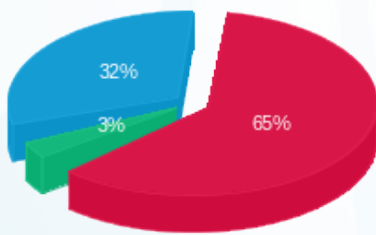
סה"כ לדייר:

פסגה	גבע	שפל	סה"כ	שיא ביקוש
2,395.18	184.02	3,144.39	5,723.59	
2,340.81 ₪	108.97 ₪	1,147.07 ₪	3,596.86 ₪	

סה"כ צריכה
 סה"כ לתשלום

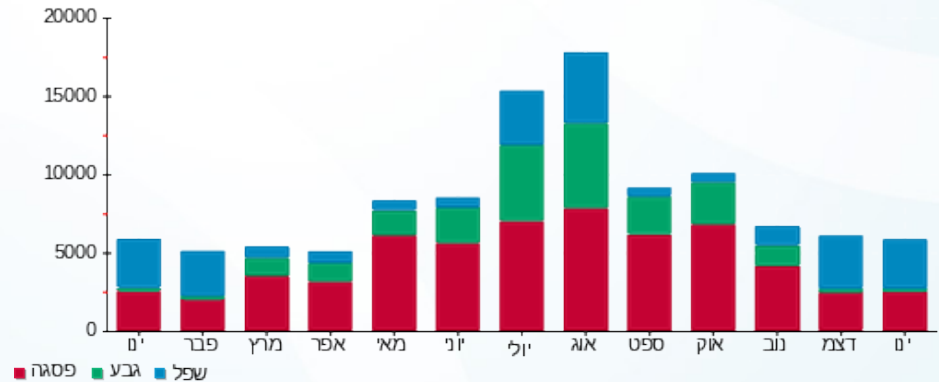
195.61 ₪	תשלום קבוע	
3,792.47 ₪	סה"כ לתשלום	לא כולל מע"מ

התפלגות חיוב בש"ח לפי תע"ז



פסגה (2,340.81 ₪) 65%
 גבע (108.97 ₪) 3%
 שפל (1,147.07 ₪) 32%

הסטוריית צריכה בקוט"ש



12/02/19 תאריך הפקה:
 31/01/19 תאריך קריאה נוכחית:
 01/01/19 תאריך קריאה קודמת:

שם דייר: נעמן פורצלן
 שם אתר: מרכז מסחרי חדרה

לקוח/ה נכבד/ה, אנו מתכבדים להגיש את חישוב צריכת החשמל לתקופה 01/01/19 - 31/01/19:

נעמן פורצלן - 7 - 81018764

סוג תעריף	סוג צריכה	קריאה קודמת	קריאה נוכחית	סה"כ צריכה בקוט"ש	מחיר לקוט"ש בא"ג	סה"כ לתשלום
פרטי חשבון עבור תאריכים:						
777	פסגה	01/01/19	31/01/19	637.50	97.73	₪ 623.03
778	גבע	67,542.10	67,662.50	120.40	59.22	₪ 71.30
779	שפל	100,686.70	102,009.40	1,322.70	36.48	₪ 482.52

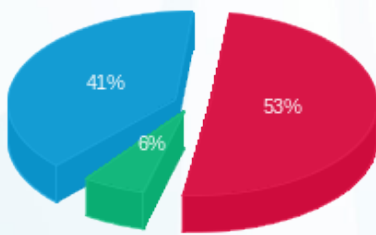
סה"כ לדייר:

פסגה	גבע	שפל	סה"כ	שיא ביקוש
637.50	120.40	1,322.70	2,080.60	16.10
₪ 623.03	₪ 71.30	₪ 482.52	₪ 1,176.85	

סה"כ צריכה
 סה"כ לתשלום

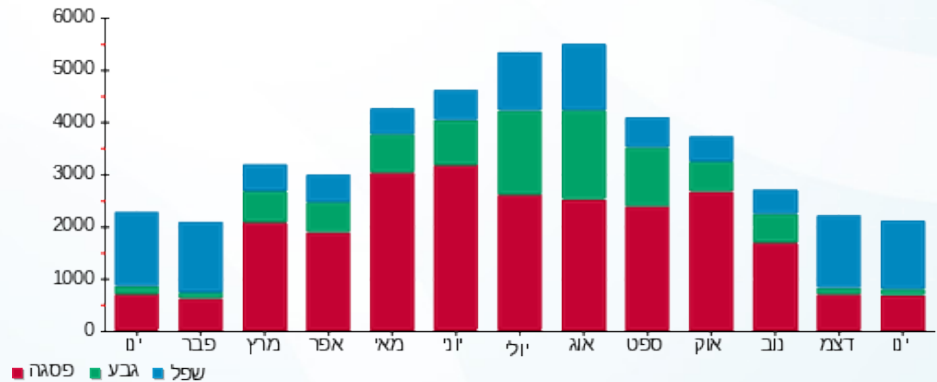
195.61	תשלום קבוע	
1,372.46	סה"כ לתשלום	לא כולל מע"מ

התפלגות חיוב בש"ח לפי תעו"ז



פסגה (₪ 623.03) 53%
 גבע (₪ 71.30) 6%
 שפל (₪ 482.52) 41%

הסטוריית צריכה בקוט"ש





12/02/19

תאריך הפקה:

שם דייר: סופר פארם

31/01/19

תאריך קריאה נוכחית:

שם אתר: מרכז מסחרי חדרה

01/01/19

תאריך קריאה קודמת:

לקוח/ה נכבד/ה, אנו מתכבדים להגיש את חישוב צריכת החשמל לתקופה 01/01/19 - 31/01/19:

סופר פארם - 8 - 81025960

סוג תעריף	סוג צריכה	קריאה קודמת	קריאה נוכחית	סה"כ צריכה בקוט"ש	מחיר לקוט"ש בא"ג	סה"כ לתשלום
		01/01/19	31/01/19			
777	פסגה	499,595.20	503,980.80	4,385.60	97.73	4,286.05 ₪
778	גבע	237,688.60	238,297.60	609.00	59.22	360.65 ₪
779	שפל	374,080.60	382,980.60	8,900.00	36.48	3,246.72 ₪

סה"כ לדיר:

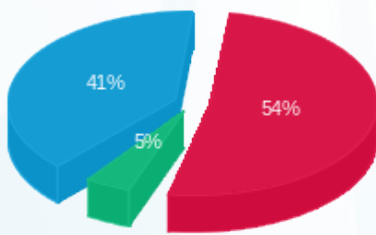
פסגה	גבע	שפל	סה"כ	שיא ביקוש
4,385.60	609.00	8,900.00	13,894.60	43.20
4,286.05 ₪	360.65 ₪	3,246.72 ₪	7,893.42 ₪	

סה"כ צריכה

סה"כ לתשלום

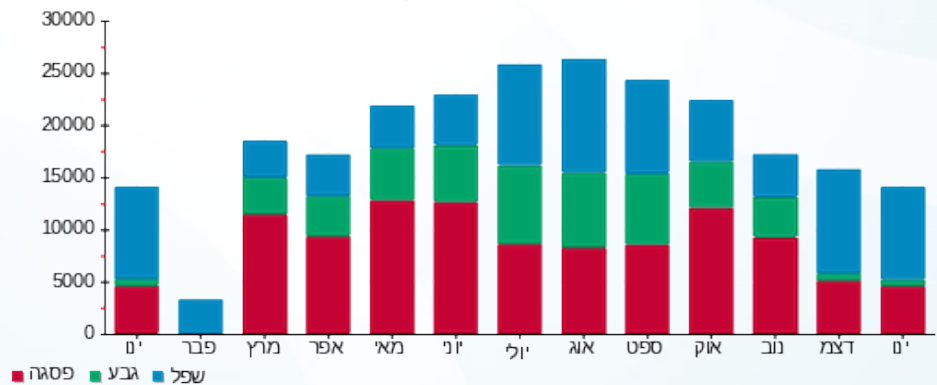
195.61 ₪	תשלום קבוע	
8,089.03 ₪	סה"כ לתשלום	לא כולל מע"מ

התפלגות חיוב בש"ח לפי תעו"ז



- פסגה (4,286.05 ₪) - 54%
- גבע (360.65 ₪) - 41%
- שפל (3,246.72 ₪) - 5%

הסטוריית צריכה בקוט"ש





12/02/19 תאריך הפקה:
 31/01/19 תאריך קריאה נוכחית:
 01/01/19 תאריך קריאה קודמת:

שם דייר: עולם היין
 שם אתר: מרכז מסחרי חדרה

לקוח/ה נכבד/ה, אנו מתכבדים להגיש את חישוב צריכת החשמל לתקופה 01/01/19 - 31/01/19:

עולם היין - 4 - 81038215

סה"כ לתשלום	מחיר לקוט"ש בא"ג	סה"כ צריכה בקוט"ש	קריאה נוכחית	קריאה קודמת	סוג צריכה	סוג תעריף
			31/01/19	01/01/19		פרטי חשבון עבור תאריכים:
282.54 ₪	97.73	289.10	22,802.70	22,513.60	פסגה	777
49.92 ₪	59.22	84.30	10,751.70	10,667.40	גבע	778
306.54 ₪	36.48	840.30	15,986.10	15,145.80	שפל	779

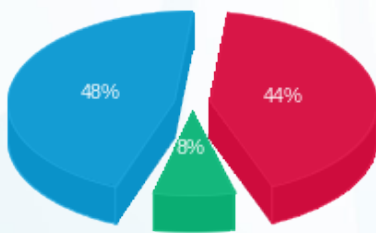
סה"כ לדייר:

שיא ביקוש	סה"כ	שפל	גבע	פסגה
7.40	1,213.70	840.30	84.30	289.10
	639.00 ₪	306.54 ₪	49.92 ₪	282.54 ₪

סה"כ צריכה
 סה"כ לתשלום

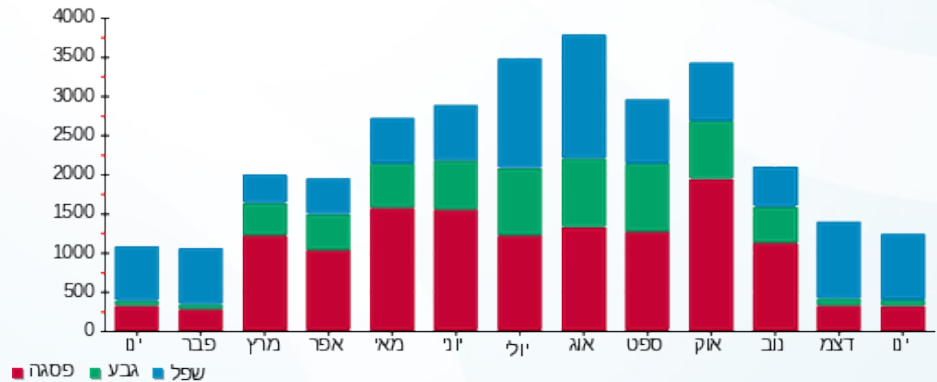
195.61 ₪	תשלום קבוע	
834.61 ₪	סה"כ לתשלום	לא כולל מע"מ

התפלגות חיוב בש"ח לפי תעו"ז



פסגה (282.54 ₪) 48%
 גבע (49.92 ₪) 8%
 שפל (306.54 ₪) 44%

הסטוריית צריכה בקוט"ש



12/02/19 תאריך הפקה:
 31/01/19 תאריך קריאה נוכחית:
 01/01/19 תאריך קריאה קודמת:

שם דייר: עידן 2000
 שם אתר: מרכז מסחרי חדרה

לקוח/ה נכבד/ה, אנו מתכבדים להגיש את חישוב צריכת החשמל לתקופה 01/01/19 - 31/01/19:

עידן 2000 - 1 - 81018738

סוג תעריף	סוג צריכה	קריאה קודמת	קריאה נוכחית	סה"כ צריכה בקוט"ש	מחיר לקוט"ש בא"ג	סה"כ לתשלום
פרטי חשבון עבור תאריכים:						
777	פסגה	01/01/19	31/01/19	1,443.42	97.73	1,410.66 ₪
778	גבע	113,746.22	113,870.59	124.37	59.22	73.65 ₪
779	שפל	101,030.70	103,399.91	2,369.21	36.48	864.29 ₪

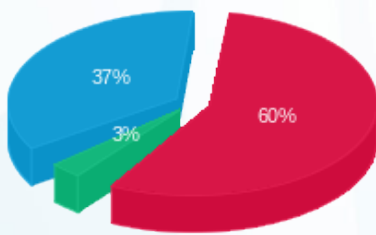
סה"כ לדייר:

פסגה	גבע	שפל	סה"כ	שיא ביקוש
1,443.42	124.37	2,369.21	3,937.00	
1,410.66 ₪	73.65 ₪	864.29 ₪	2,348.60 ₪	

סה"כ צריכה
 סה"כ לתשלום

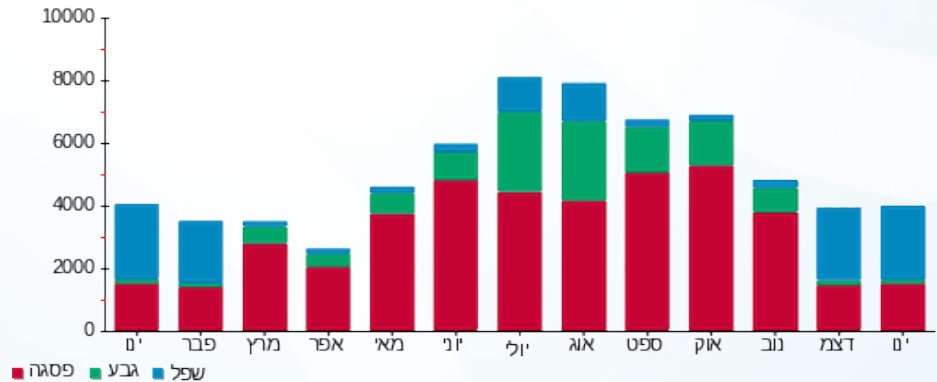
195.61 ₪	תשלום קבוע	
2,544.21 ₪	סה"כ לתשלום	לא כולל מע"מ

התפלגות חיוב בש"ח לפי תעו"ז



פסגה (1,410.66 ₪) 60%
 גבע (73.65 ₪) 3%
 שפל (864.29 ₪) 37%

הסטוריית צריכה בקוט"ש





12/02/19

תאריך הפקה:

שם דייר: עמינה סנטר

31/01/19

תאריך קריאה נוכחית:

שם אתר: מרכז מסחרי חדרה

01/01/19

תאריך קריאה קודמת:

לקוח/ה נכבד/ה, אנו מתכבדים להגיש את חישוב צריכת החשמל לתקופה 01/01/19 - 31/01/19:

עמינה סנטר - 2 - 81018738

סה"כ לתשלום	מחיר לקוט"ש בא"ג	סה"כ צריכה בקוט"ש	קריאה נוכחית	קריאה קודמת	סוג צריכה	סוג תעריף
			31/01/19	01/01/19	פרטי חשבון עבור תאריכים:	
1,745.85 ₪	97.73	1,786.41	375,560.04	373,773.64	פסגה	777
113.60 ₪	59.22	191.83	129,545.81	129,353.98	גבע	778
1,071.28 ₪	36.48	2,936.63	126,488.49	123,551.86	שפל	779

סה"כ לדייר:

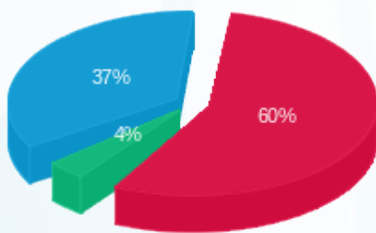
שיא ביקוש	סה"כ	שפל	גבע	פסגה
	4,914.86	2,936.63	191.83	1,786.41
	2,930.74 ₪	1,071.28 ₪	113.60 ₪	1,745.85 ₪

סה"כ צריכה

סה"כ לתשלום

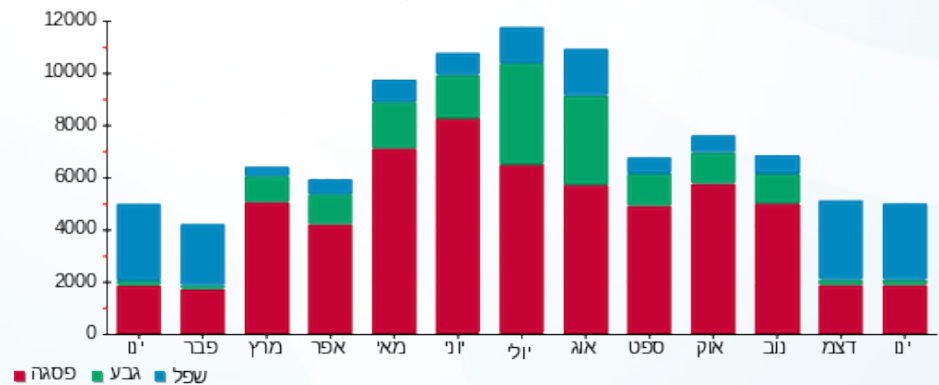
195.61 ₪	תשלום קבוע	
3,126.35 ₪	סה"כ לתשלום	לא כולל מע"מ

התפלגות חיוב בש"ח לפי תע"ז



■ פסגה (1,745.85 ₪) 60%
■ גבע (113.60 ₪) 4%
■ שפל (1,071.28 ₪) 37%

הסטוריית צריכה בקוט"ש





12/02/19

תאריך הפקה:

שם דייר: עמינה רשתות שיווק

31/01/19

תאריך קריאה נוכחית:

שם אתר: מרכז מסחרי חדרה

01/01/19

תאריך קריאה קודמת:

לקוח/ה נכבד/ה, אנו מתכבדים להגיש את חישוב צריכת החשמל לתקופה 01/01/19 - 31/01/19:

עמינה רשתות שיווק - 4 - 81018738

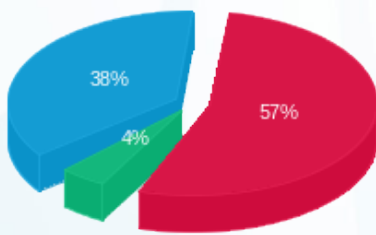
סה"כ לתשלום	מחיר לקוט"ש בא"ג	סה"כ צריכה בקוט"ש	קריאה נוכחית	קריאה קודמת	סוג צריכה	סוג תעריף
			31/01/19	01/01/19		פרטי חשבון עבור תאריכים:
1,293.50 ₪	97.73	1,323.54	302,035.79	300,712.25	פסגה	777
101.56 ₪	59.22	171.49	114,358.44	114,186.95	גבע	778
863.26 ₪	36.48	2,366.38	121,426.29	119,059.90	שפל	779

סה"כ לדייר:

שיא ביקוש	סה"כ	שפל	גבע	פסגה	סה"כ צריכה
	3,861.42	2,366.38	171.49	1,323.54	סה"כ לתשלום
	2,258.32 ₪	863.26 ₪	101.56 ₪	1,293.50 ₪	

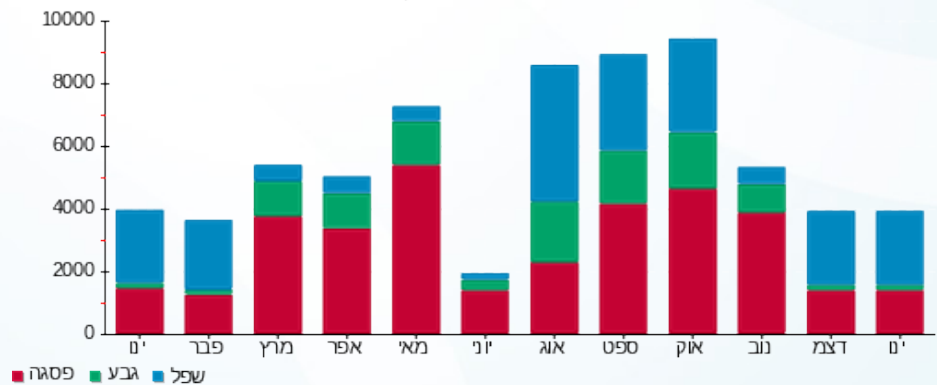
195.61 ₪	תשלום קבוע	
2,453.93 ₪	סה"כ לתשלום	לא כולל מע"מ

התפלגות חיוב בש"ח לפי תעו"ז



פסגה (1,293.50 ₪) 38%
 גבע (101.56 ₪) 4%
 שפל (863.26 ₪) 57%

הסטוריית צריכה בקוט"ש





12/02/19 תאריך הפקה:
 31/01/19 תאריך קריאה נוכחית:
 01/01/19 תאריך קריאה קודמת:

שם דייר: פוקס הום
 שם אתר: מרכז מסחרי חדרה

לקוח/ה נכבד/ה, אנו מתכבדים להגיש את חישוב צריכת החשמל לתקופה 01/01/19 - 31/01/19:

פוקס הום - 5 - 81025960

סוג תעריף	סוג צריכה	קריאה קודמת	קריאה נוכחית	סה"כ צריכה בקוט"ש	מחיר לקוט"ש בא"ג	סה"כ לתשלום
		01/01/19	31/01/19			
777	פסגה	321,318.40	323,460.40	2,142.00	97.73	2,093.38 ₪
778	גבע	133,571.60	133,816.80	245.20	59.22	145.21 ₪
779	שפל	120,879.60	124,432.80	3,553.20	36.48	1,296.21 ₪

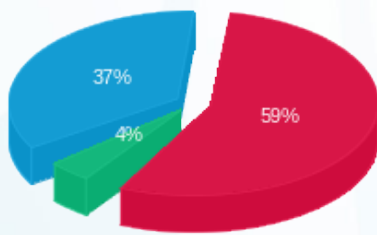
סה"כ לדייר:

פסגה	גבע	שפל	סה"כ	שיא ביקוש
2,142.00	245.20	3,553.20	5,940.40	31.20
2,093.38 ₪	145.21 ₪	1,296.21 ₪	3,534.79 ₪	

סה"כ צריכה
 סה"כ לתשלום

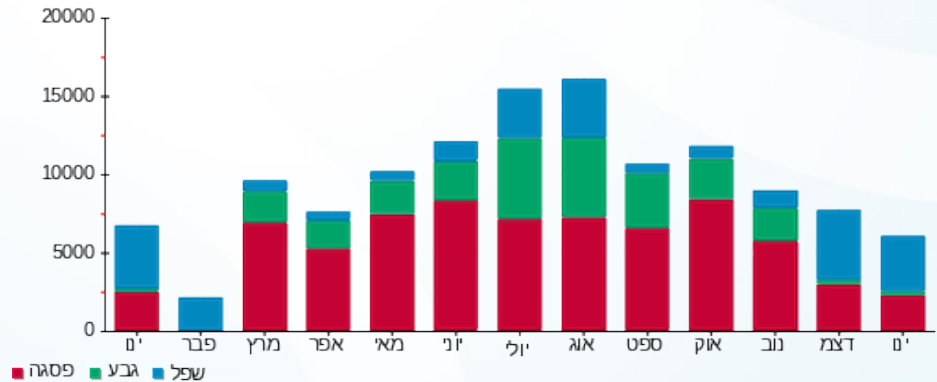
195.61 ₪	תשלום קבוע	
3,730.40 ₪	סה"כ לתשלום	לא כולל מע"מ

התפלגות חיוב בש"ח לפי תעו"ז



פסגה (2,093.38 ₪) 59%
 גבע (145.21 ₪) 4%
 שפל (1,296.21 ₪) 37%

הסטוריית צריכה בקוט"ש





12/02/19 תאריך הפקה:
 31/01/19 תאריך קריאה נוכחית:
 01/01/19 תאריך קריאה קודמת:

שם דייר: פוקס ישראל
 שם אתר: מרכז מסחרי חדרה

לקוח/ה נכבד/ה, אנו מתכבדים להגיש את חישוב צריכת החשמל לתקופה 01/01/19 - 31/01/19:

פוקס ישראל - 2 - 81018764

סוג תעריף	סוג צריכה	קריאה קודמת	קריאה נוכחית	סה"כ צריכה בקוט"ש	מחיר לקוט"ש בא"ג	סה"כ לתשלום
פרטי חשבון עבור תאריכים:						
777	פסגה	01/01/19	31/01/19	2,053.20	97.73	2,006.59 ₪
778	גבע	177,936.80	178,118.20	181.40	59.22	107.43 ₪
779	שפל	160,970.60	164,273.00	3,302.40	36.48	1,204.72 ₪

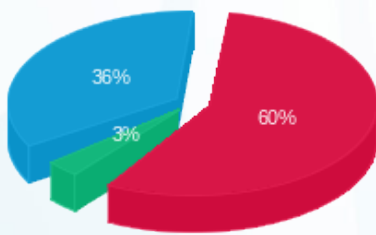
סה"כ לדייר:

פסגה	גבע	שפל	סה"כ	שיא ביקוש
2,053.20	181.40	3,302.40	5,537.00	32.20
2,006.59 ₪	107.43 ₪	1,204.72 ₪	3,318.73 ₪	

סה"כ צריכה
 סה"כ לתשלום

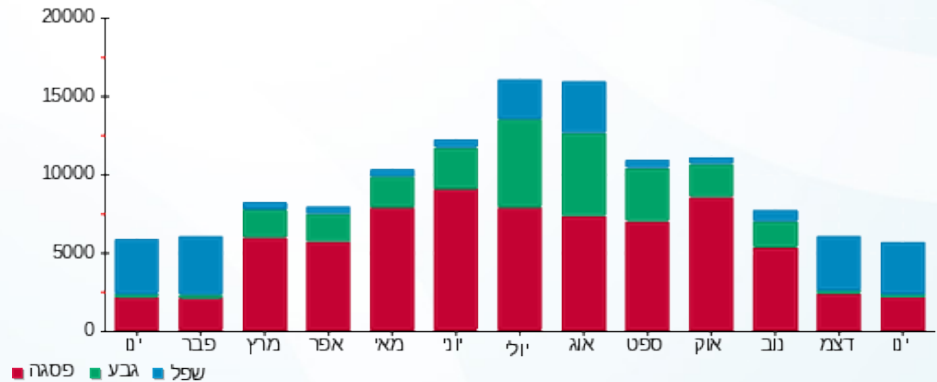
195.61 ₪	תשלום קבוע	
3,514.34 ₪	סה"כ לתשלום	לא כולל מע"מ

התפלגות חיוב בש"ח לפי תעו"ז



פסגה (2,006.59 ₪) 60%
 גבע (107.43 ₪) 3%
 שפל (1,204.72 ₪) 36%

הסטוריית צריכה בקוט"ש



12/02/19 תאריך הפקה:
 31/01/19 תאריך קריאה נוכחית:
 01/01/19 תאריך קריאה קודמת:

שם דייר: קפה נאמן
 שם אתר: מרכז מסחרי חדרה

לקוח/ה נכבד/ה, אנו מתכבדים להגיש את חישוב צריכת החשמל לתקופה 01/01/19 - 31/01/19:

קפה נאמן - 1 - 81022628

סוג תעריף	סוג צריכה	קריאה קודמת	קריאה נוכחית	סה"כ צריכה בקוט"ש	מחיר לקוט"ש בא"ג	סה"כ לתשלום
		01/01/19	31/01/19	פרטי חשבון עבור תאריכים:		
777	פסגה	711,245.27	714,820.44	3,575.17	97.73	3,494.01 ₪
778	גבע	362,623.78	365,185.37	2,561.59	59.22	1,516.97 ₪
779	שפל	685,751.02	697,372.17	11,621.16	36.48	4,239.40 ₪

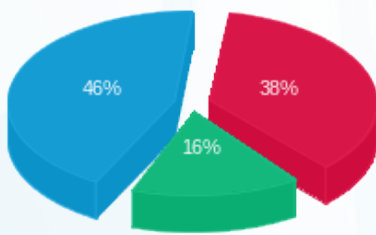
סה"כ לדיר:

פסגה	גבע	שפל	סה"כ	שיא ביקוש
3,575.17	2,561.59	11,621.16	17,757.92	
3,494.01 ₪	1,516.97 ₪	4,239.40 ₪	9,250.38 ₪	

סה"כ צריכה
 סה"כ לתשלום

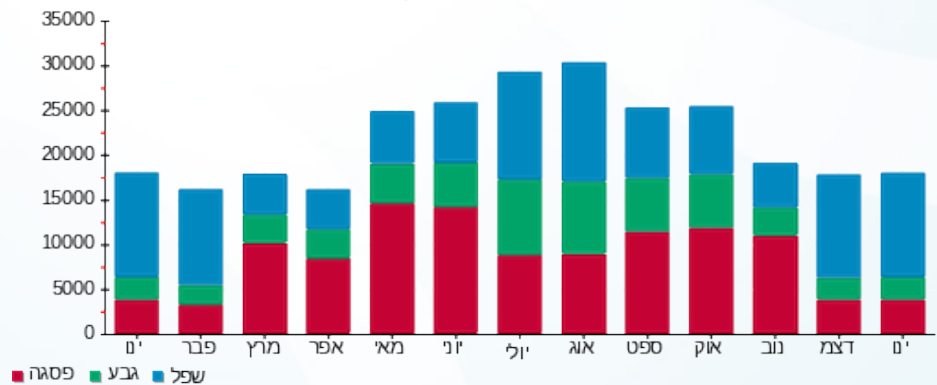
195.61 ₪	תשלום קבוע	
9,445.99 ₪	סה"כ לתשלום	לא כולל מע"מ

התפלגות חיוב בש"ח לפי תע"ז



פסגה (3,494.01 ₪) 46%
 גבע (1,516.97 ₪) 16%
 שפל (4,239.40 ₪) 38%

הסטוריית צריכה בקוט"ש





12/02/19

תאריך הפקה:

שם דייר: שקם אלקטריק
שם אתר: מרכז מסחרי חדרה

31/01/19

תאריך קריאה נוכחית:

01/01/19

תאריך קריאה קודמת:

לקוח/ה נכבד/ה, אנו מתכבדים להגיש את חישוב צריכת החשמל לתקופה 01/01/19 - 31/01/19:

שקם אלקטריק - 4 - 81025960

סוג תעריף	סוג צריכה	קריאה קודמת	קריאה נוכחית	סה"כ צריכה בקוט"ש	מחיר לקוט"ש בא"ג	סה"כ לתשלום
פרטי חשבון עבור תאריכים:						
777	פסגה	01/01/19	31/01/19	1,904.80	97.73	1,861.56 ₪
778	גבע	75,149.60	75,352.00	202.40	59.22	119.86 ₪
779	שפל	75,172.80	78,147.20	2,974.40	36.48	1,085.06 ₪

סה"כ לדייר:

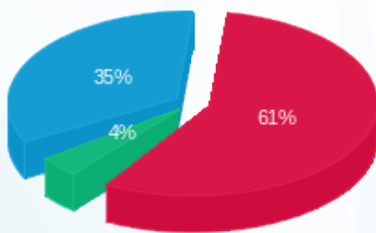
פסגה	גבע	שפל	סה"כ	שיא ביקוש
1,904.80	202.40	2,974.40	5,081.60	27.60
1,861.56 ₪	119.86 ₪	1,085.06 ₪	3,066.48 ₪	

סה"כ צריכה

סה"כ לתשלום

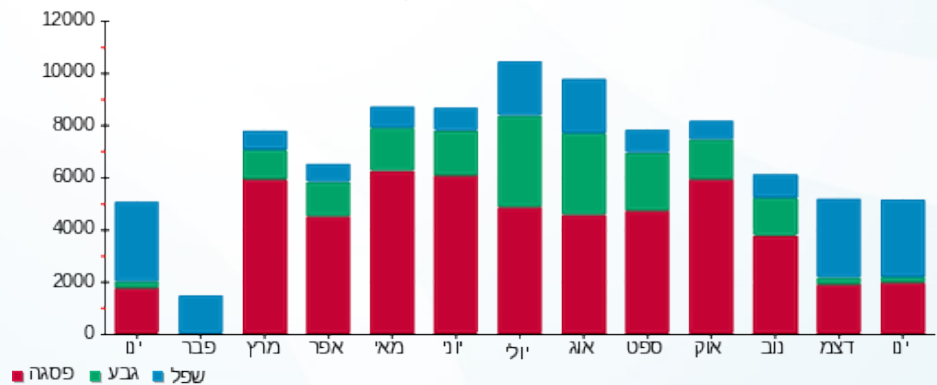
195.61 ₪	תשלום קבוע	
3,262.09 ₪	סה"כ לתשלום	לא כולל מע"מ

התפלגות חיוב בש"ח לפי תעו"ז



פסגה (1,861.56 ₪) 61%
גבע (119.86 ₪) 4%
שפל (1,085.06 ₪) 35%

הסטוריית צריכה בקוט"ש





12/02/19 תאריך הפקה:
 31/01/19 תאריך קריאה נוכחית:
 01/01/19 תאריך קריאה קודמת:

שם דייר: תמנון
 שם אתר: מרכז מסחרי חדרה

לקוח/ה נכבד/ה, אנו מתכבדים להגיש את חישוב צריכת החשמל לתקופה 01/01/19 - 31/01/19:

תמנון - 4 - 81018764

סוג תעריף	סוג צריכה	קריאה קודמת	קריאה נוכחית	סה"כ צריכה בקוט"ש	מחיר לקוט"ש בא"ג	סה"כ לתשלום
פרטי חשבון עבור תאריכים:						
777	פסגה	01/01/19	31/01/19	1,076.00	97.73	1,051.57 ₪
778	גבע	81,631.50	81,704.80	73.30	59.22	43.41 ₪
779	שפל	81,022.10	82,662.00	1,639.90	36.48	598.24 ₪

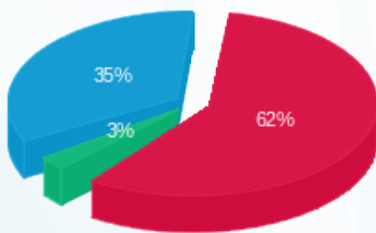
סה"כ לדייר:

פסגה	גבע	שפל	סה"כ	שיא ביקוש
1,076.00	73.30	1,639.90	2,789.20	19.40
1,051.57 ₪	43.41 ₪	598.24 ₪	1,693.22 ₪	

סה"כ צריכה
 סה"כ לתשלום

195.61 ₪	תשלום קבוע	
1,888.83 ₪	סה"כ לתשלום	לא כולל מע"מ

התפלגות חיוב בש"ח לפי תעו"ז



פסגה (1,051.57 ₪) 62%
 גבע (43.41 ₪) 35%
 שפל (598.24 ₪) 3%

הסטוריית צריכה בקוט"ש

