



14/02/19 תאריך הפקה:
 31/01/19 תאריך קריאה נוכחית:
 01/01/19 תאריך קריאה קודמת:

שם דייר: אנטנה סלקום (יבוא)
 שם אתר: פארק אופיר ב"ש

לקוח/ה נכבד/ה, אנו מתכבדים להגיש את חישוב צריכת החשמל לתקופה 01/01/19 - 31/01/19:

14155752 - 3

סוג תעריף	סוג צריכה	קריאה קודמת	קריאה נוכחית	סה"כ צריכה בקוט"ש	מחיר לקוט"ש בא"ג	סה"כ לתשלום
פרטי חשבון עבור תאריכים:						
777	פסגה	01/01/19	31/01/19	679.62	97.73	₪ 664.20
778	גבע	22,073.09	22,357.30	284.21	59.22	₪ 168.31
779	שפל	66,188.72	68,494.85	2,306.13	36.48	₪ 841.28

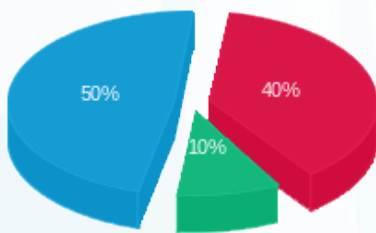
סה"כ לדייר:

פסגה	גבע	שפל	סה"כ	שיא ביקוש
679.62	284.21	2,306.13	3,269.97	6.24
₪ 664.20	₪ 168.31	₪ 841.28	₪ 1,673.78	

סה"כ צריכה
 סה"כ לתשלום

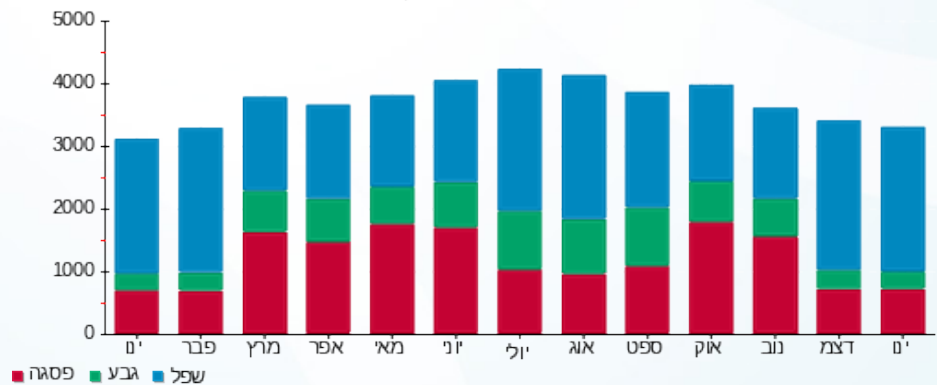
₪ 195.61	תשלום קבוע	
₪ 1,869.39	סה"כ לתשלום	לא כולל מע"מ

התפלגות חיוב בש"ח לפי תע"ז



פסגה (₪ 664.20) 50%
 גבע (₪ 168.31) 10%
 שפל (₪ 841.28) 40%

הסטוריית צריכה בקוט"ש





14/02/19 תאריך הפקה:
 31/01/19 תאריך קריאה נוכחית:
 01/01/19 תאריך קריאה קודמת:

שם דייר: אנטנה פלאפון (יבוא)
 שם אתר: פארק אופיר ב"ש

לקוח/ה נכבד/ה, אנו מתכבדים להגיש את חישוב צריכת החשמל לתקופה 01/01/19 - 31/01/19:

14155752 - 2

סוג תעריף	סוג צריכה	קריאה קודמת	קריאה נוכחית	סה"כ צריכה בקוט"ש	מחיר לקוט"ש בא"ג	סה"כ לתשלום
פרטי חשבון עבור תאריכים:						
777	פסגה	01/01/19	31/01/19	528.18	97.73	₪ 516.20
778	גבע	24,329.44	24,545.75	216.31	59.22	₪ 128.10
779	שפל	66,381.98	68,086.35	1,704.37	36.48	₪ 621.76

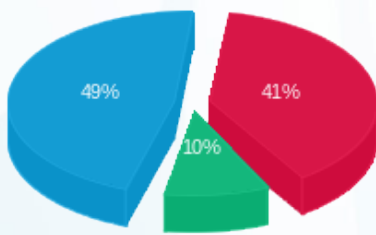
סה"כ לדייר:

פסגה	גבע	שפל	סה"כ	שיא ביקוש
528.18	216.31	1,704.37	2,448.87	5.27
₪ 516.20	₪ 128.10	₪ 621.76	₪ 1,266.05	

סה"כ צריכה
 סה"כ לתשלום

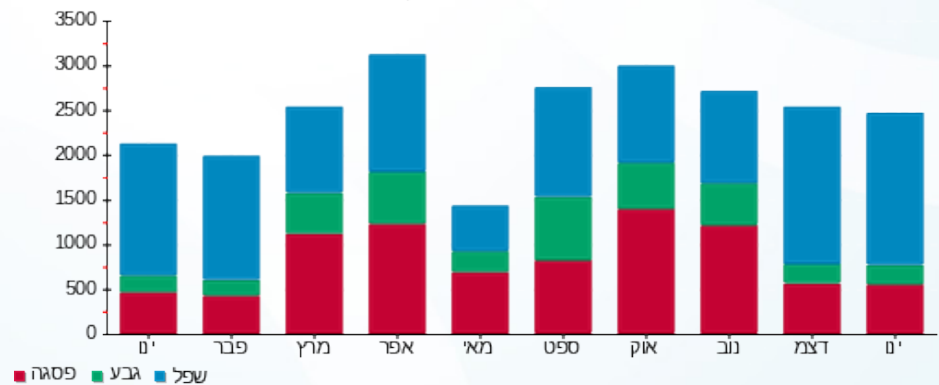
₪ 195.61	תשלום קבוע	
₪ 1,461.66	סה"כ לתשלום	לא כולל מע"מ

התפלגות חיוב בש"ח לפי תע"ז



פסגה (₪ 516.20) 49%
 גבע (₪ 128.10) 41%
 שפל (₪ 621.76) 10%

הסטוריית צריכה בקוט"ש





14/02/19 תאריך הפקה:
 31/01/19 תאריך קריאה נוכחית:
 01/01/19 תאריך קריאה קודמת:

שם דייר: מונה צריכה ראשי יח' 103 (ייבוא)
 שם אתר: פארק אופיר ב"ש

לקוח/ה נכבד/ה, אנו מתכבדים להגיש את חישוב צריכת החשמל לתקופה 01/01/19 - 31/01/19:

מונה צריכה ראשי יח' 103 - 17312692

סוג תעריף	סוג צריכה	קריאה קודמת	קריאה נוכחית	סה"כ צריכה בקוט"ש	מחיר לקוט"ש בא"ג	סה"כ לתשלום
פרטי חשבון עבור תאריכים:						
777	פסגה	01/01/19	31/01/19	1,085.40	97.73	1,060.76 ₪
778	גבע	6,599.00	6,861.50	262.50	59.22	155.45 ₪
779	שפל	24,607.30	47,445.20	22,837.90	36.48	8,331.27 ₪

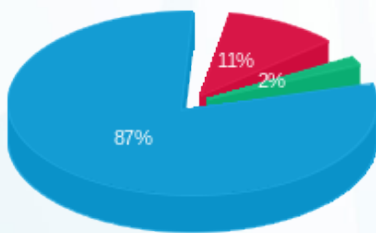
סה"כ לדייר:

פסגה	גבע	שפל	סה"כ	שיא ביקוש
1,085.40	262.50	22,837.90	24,185.80	2,359.80
1,060.76 ₪	155.45 ₪	8,331.27 ₪	9,547.48 ₪	

סה"כ צריכה
 סה"כ לתשלום

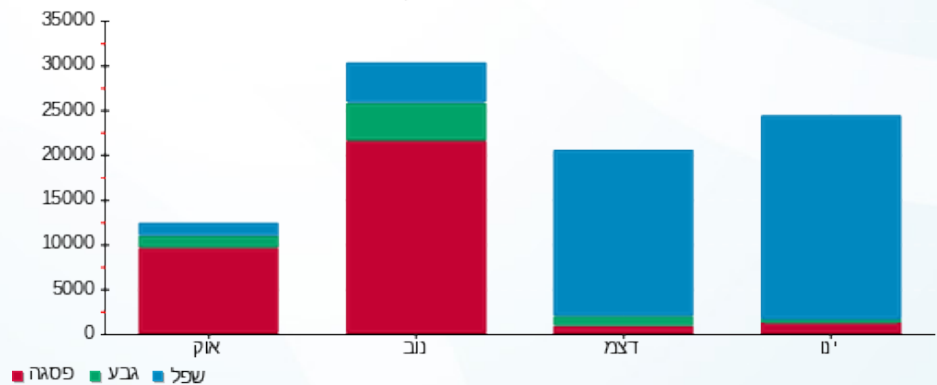
195.61 ₪	תשלום קבוע	
9,743.09 ₪	סה"כ לתשלום	לא כולל מע"מ

התפלגות חיוב בש"ח לפי תעו"ז



פסגה (1,060.76 ₪) 87%
 גבע (155.45 ₪) 11%
 שפל (8,331.27 ₪) 2%

הסטוריית צריכה בקוט"ש



14/02/19 תאריך הפקה:
 31/01/19 תאריך קריאה נוכחית:
 01/01/19 תאריך קריאה קודמת:

שם דייר: מונה צריכה ראשי יח' 140 (ייבוא)
 שם אתר: פארק אופיר ב"ש

לקוח/ה נכבד/ה, אנו מתכבדים להגיש את חישוב צריכת החשמל לתקופה 01/01/19 - 31/01/19:

מונה צריכה ראשי יח' 140 - 17312691

סוג תעריף	סוג צריכה	קריאה קודמת	קריאה נוכחית	סה"כ צריכה בקוט"ש	מחיר לקוט"ש בא"ג	סה"כ לתשלום
פרטי חשבון עבור תאריכים:						
777	פסגה	01/01/19	31/01/19	1,333.40	97.73	1,303.13 ₪
778	גבע	6,318.40	6,633.20	314.80	59.22	186.42 ₪
779	שפל	31,491.10	62,498.00	31,006.90	36.48	11,311.32 ₪

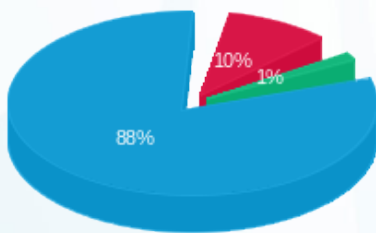
סה"כ לדייר:

פסגה	גבע	שפל	סה"כ	שיא ביקוש
1,333.40	314.80	31,006.90	32,655.10	2,308.80
1,303.13 ₪	186.42 ₪	11,311.32 ₪	12,800.87 ₪	

סה"כ צריכה
 סה"כ לתשלום

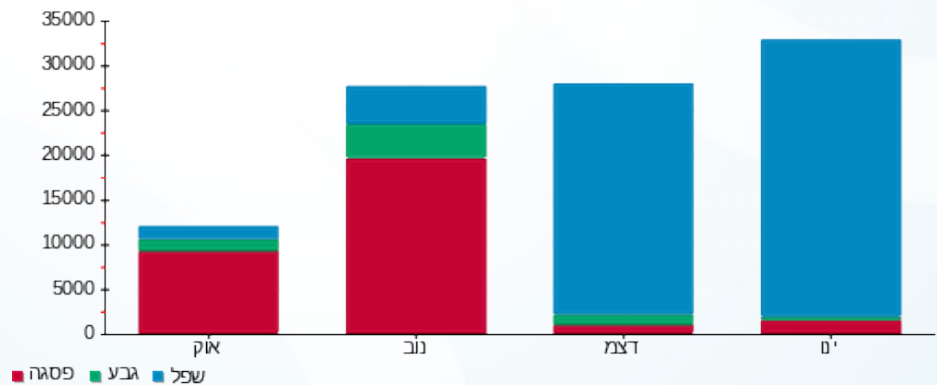
לא כולל מע"מ	תשלום קבוע
12,996.48 ₪	195.61 ₪
	סה"כ לתשלום

התפלגות חיוב בש"ח לפי תעו"ז



פסגה (1,303.13 ₪) 88%
 גבע (186.42 ₪) 10%
 שפל (11,311.32 ₪) 1%

הסטוריית צריכה בקוט"ש



14/02/19 תאריך הפקה:
 31/01/19 תאריך קריאה נוכחית:
 01/01/19 תאריך קריאה קודמת:

שם דייר: ראשי (ייבוא)
 שם אתר: פארק אופיר ב"ש

לקוח/ה נכבד/ה, אנו מתכבדים להגיש את חישוב צריכת החשמל לתקופה 01/01/19 - 31/01/19:

14155752 - 1

סוג תעריף	סוג צריכה	קריאה קודמת	קריאה נוכחית	סה"כ צריכה בקוט"ש	מחיר לקוט"ש בא"ג	סה"כ לתשלום
		01/01/19	31/01/19	פרטי חשבון עבור תאריכים:		
777	פסגה	93,700.41	94,900.40	1,199.99	97.73	1,172.75 ₪
778	גבע	48,003.75	48,503.70	499.95	59.22	296.07 ₪
779	שפל	136,325.78	140,336.50	4,010.72	36.48	1,463.11 ₪

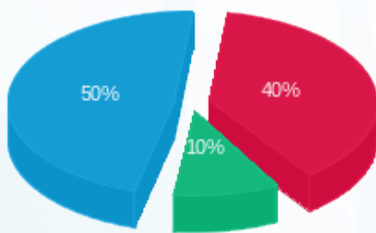
סה"כ לדייר:

פסגה	גבע	שפל	סה"כ	שיא ביקוש
1,199.99	499.95	4,010.72	5,710.65	11.34
1,172.75 ₪	296.07 ₪	1,463.11 ₪	2,931.93 ₪	

סה"כ צריכה
 סה"כ לתשלום

195.61 ₪	תשלום קבוע	
3,127.54 ₪	סה"כ לתשלום	לא כולל מע"מ

התפלגות חיוב בש"ח לפי תעו"ז



פסגה (1,172.75 ₪) 50%
 גבע (296.07 ₪) 10%
 שפל (1,463.11 ₪) 40%

הסטוריית צריכה בקוט"ש

