

19/02/19 תאריך הפקה:
 31/01/19 תאריך קריאה נוכחית:
 01/01/19 תאריך קריאה קודמת:

שם דייר: אנקונינה - חנות מוצרים תינוקות
שם אתר: פישמן פרי טעים חדרה

לקוח/ה נכבד/ה, אנו מתכבדים להגיש את חישוב צריכת החשמל לתקופה 01/01/19 - 31/01/19:

אנקונינה - חנות מוצרים תינוקות - 6 - 81036757

סוג תעריף	סוג צריכה	קריאה קודמת	קריאה נוכחית	סה"כ צריכה בקוט"ש	מחיר לקוט"ש בא"ג	סה"כ לתשלום
פרטי חשבון עבור תאריכים:						
777	פסגה	01/01/19	31/01/19	57.75	97.73	56.44 ₪
778	גבע	4,392.00	4,393.05	1.05	59.22	0.62 ₪
779	שפל	3,644.90	3,773.50	128.60	36.48	46.91 ₪

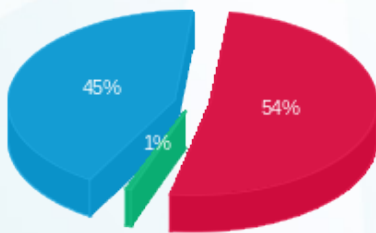
סה"כ לדייר:

פסגה	גבע	שפל	סה"כ	שיא ביקוש
57.75	1.05	128.60	187.40	0.95
56.44 ₪	0.62 ₪	46.91 ₪	103.97 ₪	

סה"כ צריכה
סה"כ לתשלום

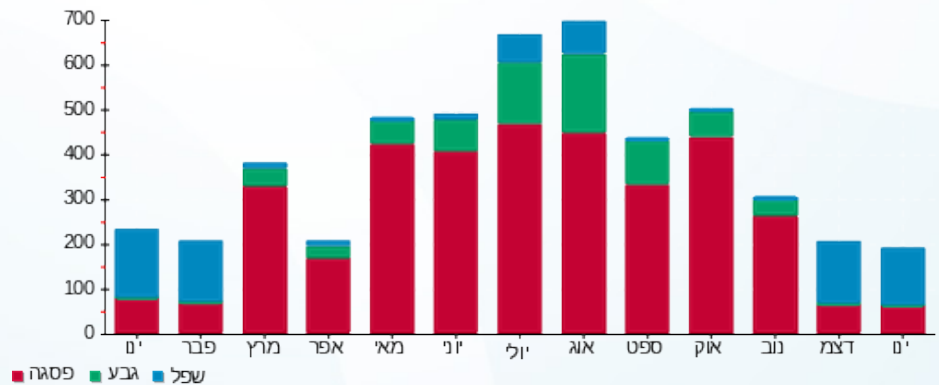
188.00 ₪	תשלום קבוע	לא כולל מע"מ
0.873	מקדם הספק	
4.85 ₪	קנס מקדם הספק	
296.82 ₪	סה"כ לתשלום	

התפלגות חיוב בש"ח לפי תעו"ז



■ פסגה (56.44 ₪)
 ■ גבע (0.62 ₪)
 ■ שפל (46.91 ₪)

הסטוריית צריכה בקוט"ש





19/02/19 תאריך הפקה:
 31/01/19 תאריך קריאה נוכחית:
 01/01/19 תאריך קריאה קודמת:

שם דייר: ביגוד
 שם אתר: פישמן פרי טעים חדרה

לקוח/ה נכבד/ה, אנו מתכבדים להגיש את חישוב צריכת החשמל לתקופה 01/01/19 - 31/01/19:

ביגוד - 8 - 81036757

סוג תעריף	סוג צריכה	קריאה קודמת	קריאה נוכחית	סה"כ צריכה בקוט"ש	מחיר לקוט"ש בא"ג	סה"כ לתשלום
פרטי חשבון עבור תאריכים:						
777	פסגה	01/01/19	31/01/19	1,527.00	97.73	1,492.34 ₪
778	גבע	174,488.00	174,582.60	94.60	59.22	56.02 ₪
779	שפל	112,919.60	115,828.80	2,909.20	36.48	1,061.28 ₪

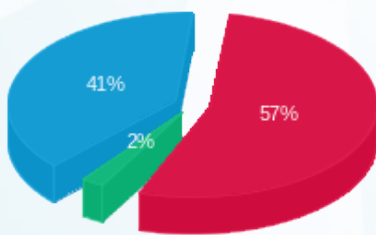
סה"כ לדיר:

פסגה	גבע	שפל	סה"כ	שיא ביקוש
1,527.00	94.60	2,909.20	4,530.80	14.20
1,492.34 ₪	56.02 ₪	1,061.28 ₪	2,609.64 ₪	

סה"כ צריכה
 סה"כ לתשלום

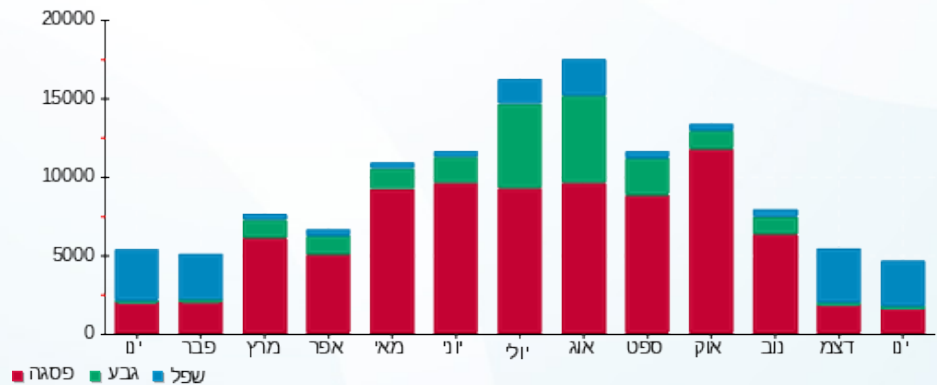
188.00 ₪	תשלום קבוע	לא כולל מע"מ
1.000	מקדם הספק	
0.00 ₪	קנס מקדם הספק	
2,797.64 ₪	סה"כ לתשלום	

התפלגות חיוב בש"ח לפי תעו"ז



פסגה (1,492.34 ₪) 57%
 גבע (56.02 ₪) 2%
 שפל (1,061.28 ₪) 41%

הסטוריית צריכה בקוט"ש





19/02/19

תאריך הפקה:

שם דייר: הגרעין - אביזרי השקיה
שם אתר: פישמן פרי טעים חדרה

31/01/19

תאריך קריאה נוכחית:

01/01/19

תאריך קריאה קודמת:

לקוח/ה נכבד/ה, אנו מתכבדים להגיש את חישוב צריכת החשמל לתקופה 01/01/19 - 31/01/19:

הגרעין - אביזרי השקיה - 4 - 81036757

סוג תעריף	סוג צריכה	קריאה קודמת	קריאה נוכחית	סה"כ צריכה בקוט"ש	מחיר לקוט"ש בא"ג	סה"כ לתשלום
פרטי חשבון עבור תאריכים:						
777	פסגה	01/01/19	31/01/19	216.40	97.73	211.49 ₪
778	גבע	34,194.40	34,314.80	120.40	59.22	71.30 ₪
779	שפל	44,114.60	45,738.00	1,623.40	36.48	592.22 ₪

סה"כ לדייר:

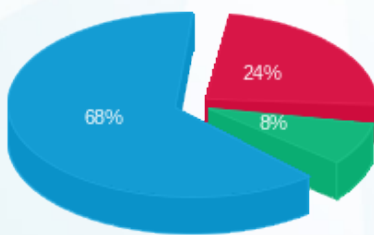
פסגה	גבע	שפל	סה"כ	שיא ביקוש
216.40	120.40	1,623.40	1,960.20	16.40
211.49 ₪	71.30 ₪	592.22 ₪	875.00 ₪	

סה"כ צריכה

סה"כ לתשלום

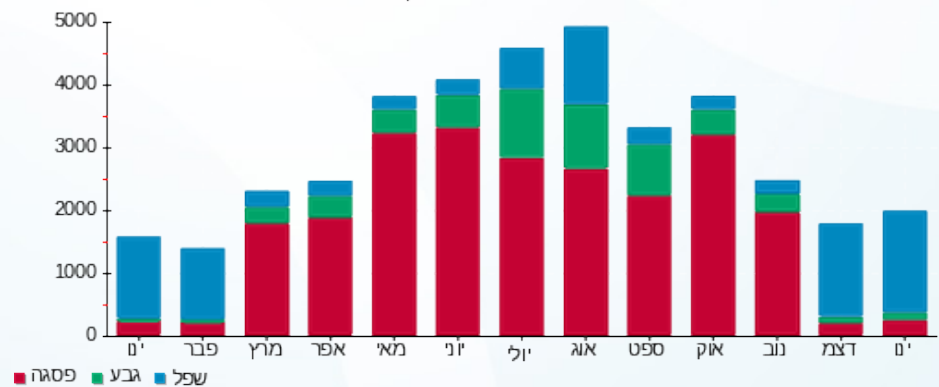
188.00 ₪	תשלום קבוע	לא כולל מע"מ
0.972	מקדם הספק	
0.00 ₪	קנס מקדם הספק	
1,063.00 ₪	סה"כ לתשלום	

התפלגות חיוב בש"ח לפי תעו"ז



- פסגה (211.49 ₪)
- גבע (71.30 ₪)
- שפל (592.22 ₪)

הסטוריית צריכה בקוט"ש





19/02/19

תאריך הפקה:

שם דייר: הום סנטר

31/01/19

תאריך קריאה נוכחית:

שם אתר: פישמן פרי טעים חדרה

01/01/19

תאריך קריאה קודמת:

לקוח/ה נכבד/ה, אנו מתכבדים להגיש את חישוב צריכת החשמל לתקופה 01/01/19 - 31/01/19:

הום סנטר - 6 - 81036931

סה"כ לתשלום	מחיר לקוט"ש בא"ג	סה"כ צריכה בקוט"ש	קריאה נוכחית	קריאה קודמת	סוג צריכה	סוג תעריף
			31/01/19	01/01/19		פרטי חשבון עבור תאריכים:
261.13 ₪	97.73	267.20	1,140,369.60	1,140,102.40	פסגה	777
80.30 ₪	59.22	135.60	406,076.80	405,941.20	גבע	778
416.02 ₪	36.48	1,140.40	442,574.40	441,434.00	שפל	779

סה"כ לדייר:

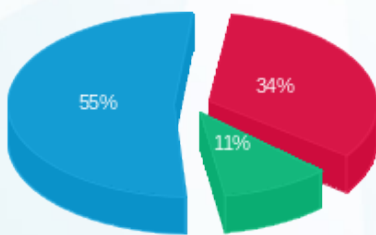
שיא ביקוש	סה"כ	שפל	גבע	פסגה
4.40	1,543.20	1,140.40	135.60	267.20
	757.45 ₪	416.02 ₪	80.30 ₪	261.13 ₪

סה"כ צריכה

סה"כ לתשלום

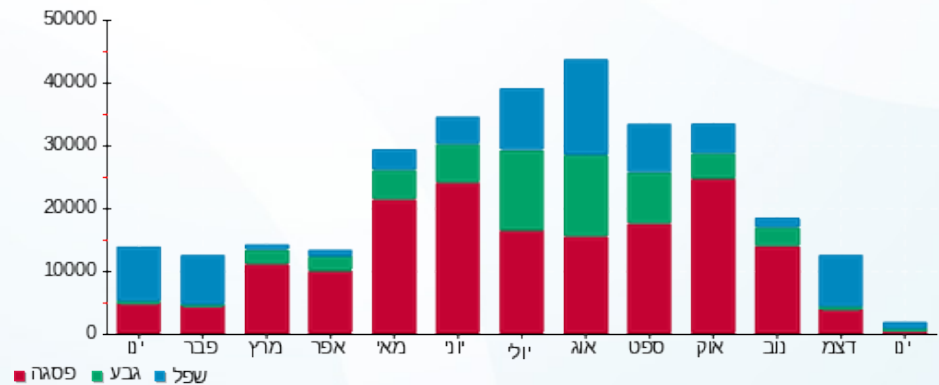
188.00 ₪	תשלום קבוע	לא כולל מע"מ
0.553	מקדם הספק	
417.15 ₪	קנס מקדם הספק	
1,362.61 ₪	סה"כ לתשלום	

התפלגות חיוב בש"ח לפי תעו"ז



■ פסגה (261.13 ₪)
■ גבע (80.30 ₪)
■ שפל (416.02 ₪)

הסטוריית צריכה בקוט"ש





19/02/19 תאריך הפקה:
 31/01/19 תאריך קריאה נוכחית:
 01/01/19 תאריך קריאה קודמת:

שם דייר: טן בע"מ
 שם אתר: פישמן פרי טעים חדרה

לקוח/ה נכבד/ה, אנו מתכבדים להגיש את חישוב צריכת החשמל לתקופה 01/01/19 - 31/01/19:

טן בע"מ - 2 - 81036931

סוג תעריף	סוג צריכה	קריאה קודמת	קריאה נוכחית	סה"כ צריכה בקוט"ש	מחיר לקוט"ש בא"ג	סה"כ לתשלום
פרטי חשבון עבור תאריכים:						
777	פסגה	01/01/19	31/01/19	313.10	97.73	305.99 ₪
778	גבע	26,190.60	26,304.90	114.30	59.22	67.69 ₪
779	שפל	67,990.20	68,792.10	801.90	36.48	292.53 ₪

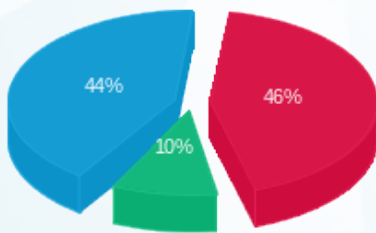
סה"כ לדייר:

פסגה	גבע	שפל	סה"כ	שיא ביקוש
313.10	114.30	801.90	1,229.30	3.30
305.99 ₪	67.69 ₪	292.53 ₪	666.21 ₪	

סה"כ צריכה
 סה"כ לתשלום

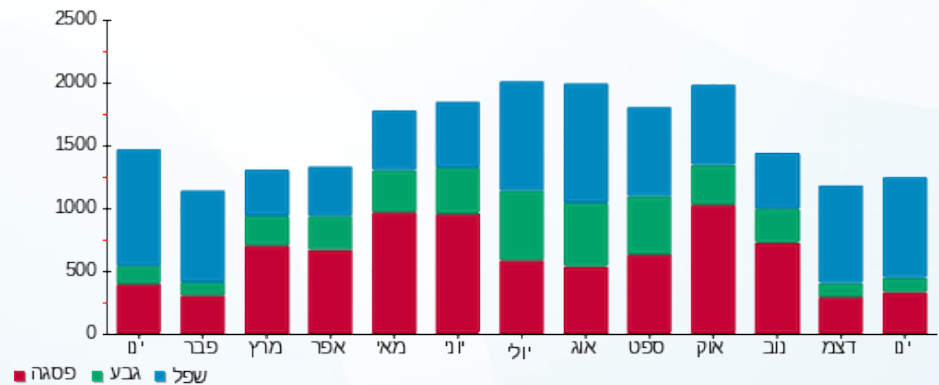
188.00 ₪	תשלום קבוע	לא כולל מע"מ
0.933	מקדם הספק	
0.00 ₪	קנס מקדם הספק	
854.21 ₪	סה"כ לתשלום	

התפלגות חיוב בש"ח לפי תעו"ז



■ פסגה (305.99 ₪)
 ■ גבע (67.69 ₪)
 ■ שפל (292.53 ₪)

הסטוריית צריכה בקוט"ש



19/02/19 תאריך הפקה:
 31/01/19 תאריך קריאה נוכחית:
 01/01/19 תאריך קריאה קודמת:

שם דייר: יניב ועדי אביטל
 שם אתר: פישמן פרי טעים חדרה

לקוח/ה נכבד/ה, אנו מתכבדים להגיש את חישוב צריכת החשמל לתקופה 01/01/19 - 31/01/19:

יניב ועדי אביטל - 2 - 81036757

סה"כ לתשלום	מחיר לקוט"ש בא"ג	סה"כ צריכה בקוט"ש	קריאה נוכחית	קריאה קודמת	סוג צריכה	סוג תעריף
			31/01/19	01/01/19	פרטי חשבון עבור תאריכים:	
₪ 57.95	97.73	59.30	37,358.20	37,298.90	פסגה	777
₪ 4.44	59.22	7.50	5,393.30	5,385.80	גבע	778
₪ 107.80	36.48	295.50	10,259.00	9,963.50	שפל	779

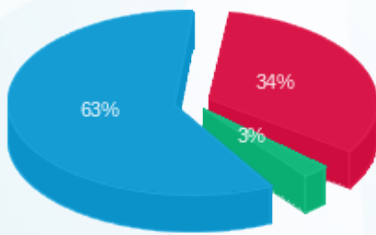
סה"כ לדיר:

שיא ביקוש	סה"כ	שפל	גבע	פסגה
2.40	362.30	295.50	7.50	59.30
	₪ 170.19	₪ 107.80	₪ 4.44	₪ 57.95

סה"כ צריכה
 סה"כ לתשלום

₪ 188.00	תשלום קבוע	לא כולל מע"מ
0.787	מקדם הספק	
₪ 28.36	קנס מקדם הספק	
₪ 386.55	סה"כ לתשלום	

התפלגות חיוב בש"ח לפי תעו"ז



פסגה (₪ 57.95) 63%
 גבע (₪ 4.44) 34%
 שפל (₪ 107.80) 3%

הסטוריית צריכה בקוט"ש





19/02/19 תאריך הפקה:
 31/01/19 תאריך קריאה נוכחית:
 01/01/19 תאריך קריאה קודמת:

שם דייר: כלי בית - ששת
 שם אתר: פישמן פרי טעים חדרה

לקוח/ה נכבד/ה, אנו מתכבדים להגיש את חישוב צריכת החשמל לתקופה 01/01/19 - 31/01/19:

כלי בית - ששת - 7 - 81036757

סוג תעריף	סוג צריכה	קריאה קודמת	קריאה נוכחית	סה"כ צריכה בקוט"ש	מחיר לקוט"ש בא"ג	סה"כ לתשלום
פרטי חשבון עבור תאריכים:						
777	פסגה	01/01/19	31/01/19	471.70	97.73	460.99 ₪
778	גבע	23,075.80	23,125.60	49.80	59.22	29.49 ₪
779	שפל	25,379.10	26,312.80	933.70	36.48	340.61 ₪

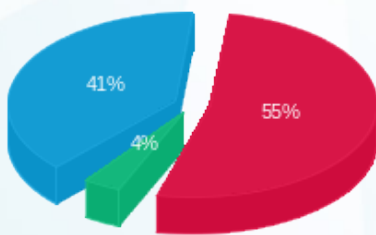
סה"כ לדייר:

פסגה	גבע	שפל	סה"כ	שיא ביקוש
471.70	49.80	933.70	1,455.20	12.60
460.99 ₪	29.49 ₪	340.61 ₪	831.10 ₪	

סה"כ צריכה
 סה"כ לתשלום

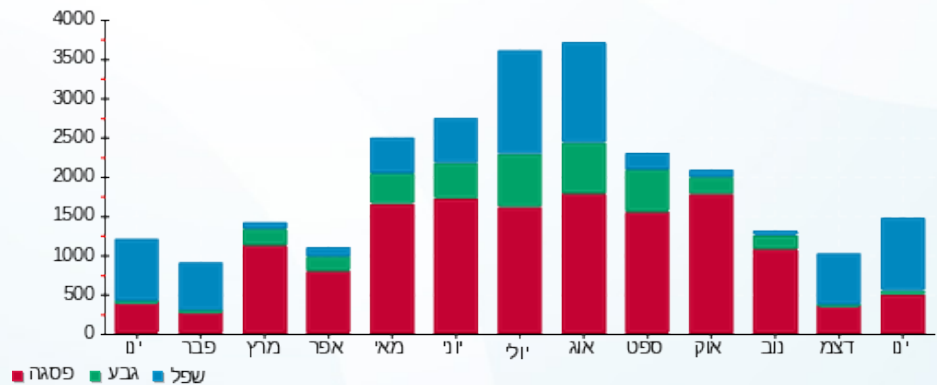
188.00 ₪	תשלום קבוע	לא כולל מע"מ
0.974	מקדם הספק	
0.00 ₪	קנס מקדם הספק	
1,019.10 ₪	סה"כ לתשלום	

התפלגות חיוב בש"ח לפי תעו"ז



■ פסגה (460.99 ₪)
 ■ גבע (29.49 ₪)
 ■ שפל (340.61 ₪)

הסטוריית צריכה בקוט"ש





19/02/19 תאריך הפקה:
 31/01/19 תאריך קריאה נוכחית:
 01/01/19 תאריך קריאה קודמת:

שם דייר: מיקי ועופר
 שם אתר: פישמן פרי טעים חדרה

לקוח/ה נכבד/ה, אנו מתכבדים להגיש את חישוב צריכת החשמל לתקופה 01/01/19 - 31/01/19:

מיקי ועופר - 1 - 81036757

סוג תעריף	סוג צריכה	קריאה קודמת	קריאה נוכחית	סה"כ צריכה בקוט"ש	מחיר לקוט"ש בא"ג	סה"כ לתשלום
פרטי חשבון עבור תאריכים:						
777	פסגה	01/01/19	31/01/19	877.30	97.73	857.39 ₪
778	גבע	24,981.80	25,069.00	87.20	59.22	51.64 ₪
779	שפל	20,559.40	21,539.20	979.80	36.48	357.43 ₪

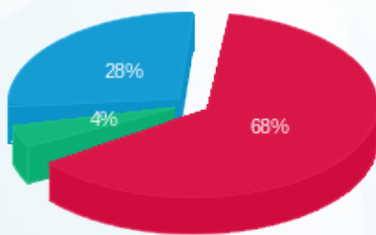
סה"כ לדייר:

פסגה	גבע	שפל	סה"כ	שיא ביקוש
877.30	87.20	979.80	1,944.30	10.60
857.39 ₪	51.64 ₪	357.43 ₪	1,266.46 ₪	

סה"כ צריכה
 סה"כ לתשלום

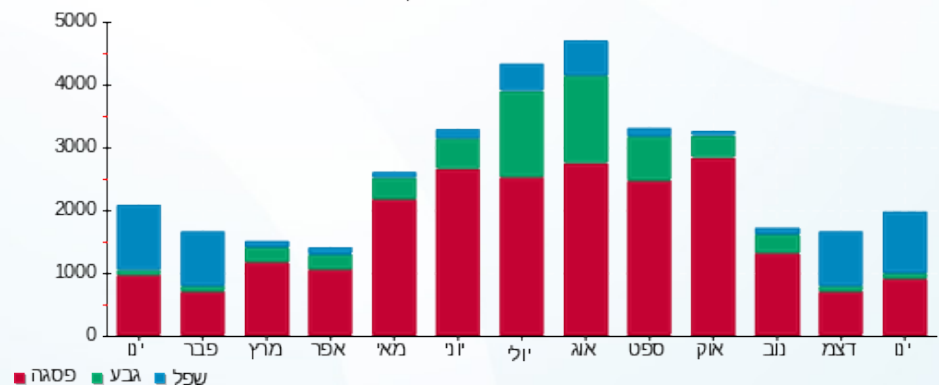
188.00 ₪	תשלום קבוע	לא כולל מע"מ
0.992	מקדם הספק	
0.00 ₪	קנס מקדם הספק	
1,454.46 ₪	סה"כ לתשלום	

התפלגות חיוב בש"ח לפי תעו"ז



■ פסגה (857.39 ₪)
 ■ גבע (51.64 ₪)
 ■ שפל (357.43 ₪)

הסטוריית צריכה בקוט"ש





19/02/19 תאריך הפקה:
 31/01/19 תאריך קריאה נוכחית:
 01/01/19 תאריך קריאה קודמת:

שם דייר: מרק קופליביץ - חנות אופניים
 שם אתר: פישמן פרי טעים חדרה

לקוח/ה נכבד/ה, אנו מתכבדים להגיש את חישוב צריכת החשמל לתקופה 01/01/19 - 31/01/19:

מרק קופליביץ - חנות אופניים - 5 - 81036757

סוג תעריף	סוג צריכה	קריאה קודמת	קריאה נוכחית	סה"כ צריכה בקוט"ש	מחיר לקוט"ש בא"ג	סה"כ לתשלום
פרטי חשבון עבור תאריכים:						
777	פסגה	01/01/19	31/01/19	233.60	97.73	228.30 ₪
778	גבע	15,031.60	15,040.40	8.80	59.22	5.21 ₪
779	שפל	13,012.00	13,717.60	705.60	36.48	257.40 ₪

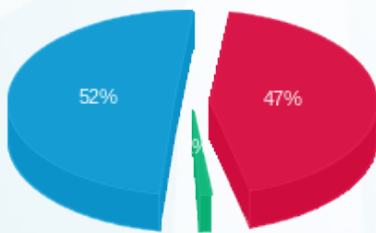
סה"כ לדייר:

פסגה	גבע	שפל	סה"כ	שיא ביקוש
233.60	8.80	705.60	948.00	7.40
228.30 ₪	5.21 ₪	257.40 ₪	490.91 ₪	

סה"כ צריכה
 סה"כ לתשלום

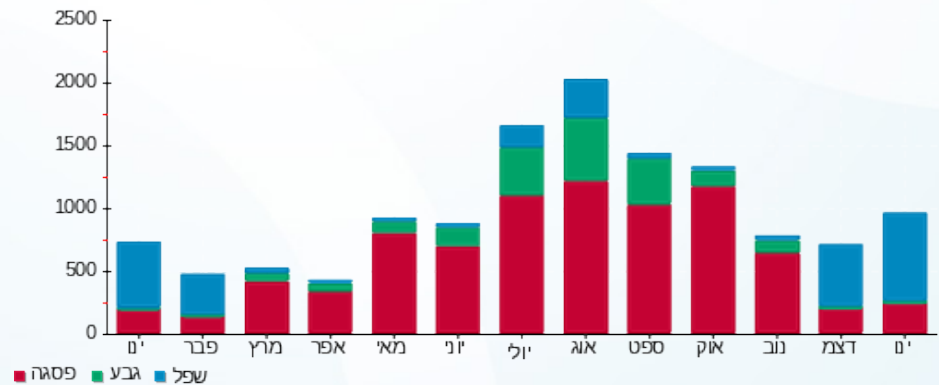
188.00 ₪	תשלום קבוע	לא כולל מע"מ
0.942	מקדם הספק	
0.00 ₪	קנס מקדם הספק	
678.91 ₪	סה"כ לתשלום	

התפלגות חיוב בש"ח לפי תעו"ז



■ פסגה (228.30 ₪)
 ■ גבע (5.21 ₪)
 ■ שפל (257.40 ₪)

הסטוריית צריכה בקוט"ש





19/02/19

תאריך הפקדה:

שם דייר: רפי בן נעים - מסעדה
שם אתר: פישמן פרי טעים חדרה

31/01/19

תאריך קריאה נוכחית:

01/01/19

תאריך קריאה קודמת:

לקוח/ה נכבד/ה, אנו מתכבדים להגיש את חישוב צריכת החשמל לתקופה 01/01/19 - 31/01/19:

רפי בן נעים - מסעדה - 6 - 81036940

סוג תעריף	סוג צריכה	קריאה קודמת	קריאה נוכחית	סה"כ צריכה בקוט"ש	מחיר לקוט"ש בא"ג	סה"כ לתשלום
		01/01/19	31/01/19	פרטי חשבון עבור תאריכים:		
777	פסגה	526,402.40	531,482.80	5,080.40	97.73	4,965.07 ₪
778	גבע	162,299.40	162,823.00	523.60	59.22	310.08 ₪
779	שפל	320,945.20	329,408.20	8,463.00	36.48	3,087.30 ₪

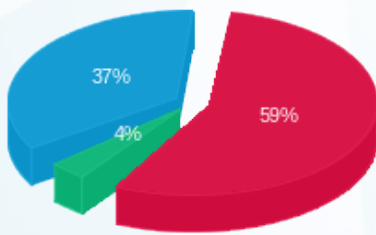
סה"כ לדיר:

פסגה	גבע	שפל	סה"כ	שיא ביקוש
5,080.40	523.60	8,463.00	14,067.00	44.60
₪ 4,965.07	₪ 310.08	₪ 3,087.30	₪ 8,362.45	

סה"כ צריכה
סה"כ לתשלום

188.00 ₪	תשלום קבוע	לא כולל מע"מ
0.910	מקדם הספק	
80.91 ₪	קנס מקדם הספק	
8,631.36 ₪	סה"כ לתשלום	

התפלגות חיוב בש"ח לפי תעו"ז



פסגה (4,965.07 ₪) 37%
גבע (310.08 ₪) 4%
שפל (3,087.30 ₪) 59%

הסטוריית צריכה בקוט"ש

