



25/02/19

תאריך הפקה:

שם דייר: טינק ק.1
שם אתר: אמ.קיי.איי בעמ

18/02/19

תאריך קריאה נוכחית:

09/01/19

תאריך קריאה קודמת:

לקוח/ה נכבד/ה, אנו מתכבדים להגיש את חישוב צריכת החשמל לתקופה 18/02/19 - 09/01/19:

טינק ק.1 - 1 - 16193905

סוג תעריף	סוג צריכה	קריאה קודמת	קריאה נוכחית	סה"כ צריכה בקוט"ש	מחיר לקוט"ש בא"ג	סה"כ לתשלום
פרטי חשבון עבור תאריכים:						
777	פסגה	09/01/19	18/02/19	91.00	97.73	88.93 ₪
778	גבע	674.40	689.05	14.65	59.22	8.68 ₪
779	שפל	1,775.70	2,007.40	231.70	36.48	84.52 ₪

מיזוג אויר

סוג תעריף	סוג צריכה	קריאה קודמת	קריאה נוכחית	סה"כ צריכה בקוט"ש	מחיר לקוט"ש בא"ג	סה"כ לתשלום
פרטי חשבון עבור תאריכים:						
777	פסגה	09/01/19	18/02/19	51.140	97.73	49.98 ₪
778	גבע			15.528	59.22	9.20 ₪
779	שפל			138.303	36.48	50.45 ₪

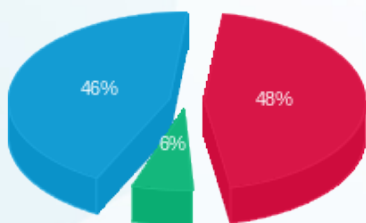
סה"כ לדירה:

פסגה	גבע	שפל	סה"כ	שיא ביקוש
142.14	30.18	370.003	542.32	9.27
₪ 138.91	₪ 17.87	₪ 134.98	₪ 291.76	

סה"כ צריכה
סה"כ לתשלום

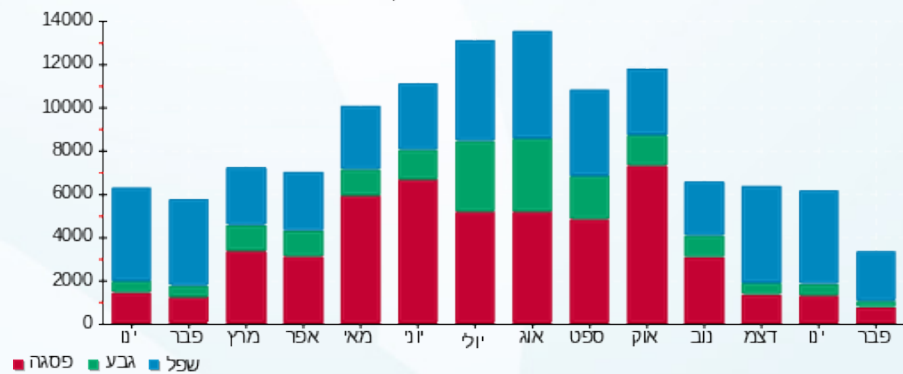
₪ 195.61	תשלום קבוע
₪ 487.37	סה"כ לתשלום
לא כולל מע"מ	

התפלגות חיוב בש"ח לפי תעו"ז



פסגה (138.91 ₪) 46%
גבע (17.87 ₪) 6%
שפל (134.98 ₪) 48%

הסטוריית צריכה בקוט"ש





25/02/19

תאריך הפקה:

שם דייר: טינק ק.3
שם אתר: אמ.קיי.איי בעמ

18/02/19

תאריך קריאה נוכחית:

09/01/19

תאריך קריאה קודמת:

לקוח/ה נכבד/ה, אנו מתכבדים להגיש את חישוב צריכת החשמל לתקופה 18/02/19 - 09/01/19:

טינק ק.3 - 3 - 16193905

סוג תעריף	סוג צריכה	קריאה קודמת	קריאה נוכחית	סה"כ צריכה בקוט"ש	מחיר לקוט"ש בא"ג	סה"כ לתשלום
פרטי חשבון עבור תאריכים:						
777	פסגה	09/01/19	18/02/19	1,229.85	97.73	1,201.93 ₪
778	גבע	8,403.05	8,687.30	284.25	59.22	168.33 ₪
779	שפל	24,206.80	27,517.85	3,311.05	36.48	1,207.87 ₪

מיזוג אויר

סוג תעריף	סוג צריכה	קריאה קודמת	קריאה נוכחית	סה"כ צריכה בקוט"ש	מחיר לקוט"ש בא"ג	סה"כ לתשלום
פרטי חשבון עבור תאריכים:						
777	פסגה	09/01/19	18/02/19	691.152	97.73	675.46 ₪
778	גבע			301.294	59.22	178.43 ₪
779	שפל			1,976.386	36.48	720.99 ₪

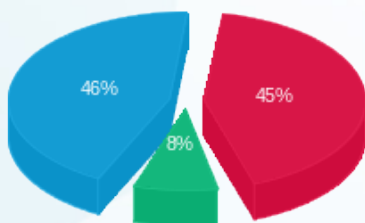
סה"כ לדייר:

פסגה	גבע	שפל	סה"כ	שיא ביקוש
1,921.00	585.54	5,287.44	7,793.98	19.25
1,877.40 ₪	346.76 ₪	1,928.86 ₪	4,153.01 ₪	

סה"כ צריכה
סה"כ לתשלום

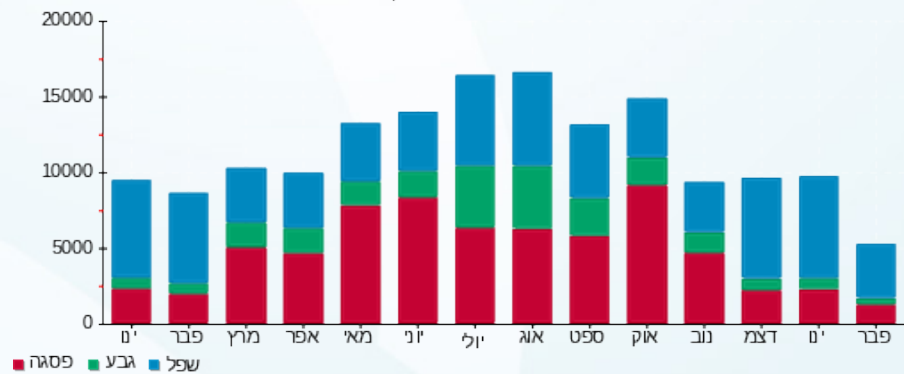
195.61 ₪	תשלום קבוע
4,348.62 ₪	סה"כ לתשלום
לא כולל מע"מ	

התפלגות חיוב בש"ח לפי תעו"ז



פסגה (1,877.40 ₪) ■
גבע (346.76 ₪) ■
שפל (1,928.86 ₪) ■

הסטוריית צריכה בקוט"ש





25/02/19

תאריך הפקה:

שם דייר: מטרות שיווק גיוס וקדם בעמ קומה 2
שם אתר: אמ.קיי.איי בעמ

18/02/19

תאריך קריאה נוכחית:

09/01/19

תאריך קריאה קודמת:

לקוח/ה נכבד/ה, אנו מתכבדים להגיש את חישוב צריכת החשמל לתקופה 09/01/19 - 18/02/19:

מטרות שיווק גיוס וקדם בעמ קומה 2 - 2 - 16193905

סה"כ לתשלום	מחיר לקוט"ש בא"ג	סה"כ צריכה בקוט"ש	קריאה נוכחית	קריאה קודמת	סוג צריכה	סוג תעריף
			18/02/19	09/01/19	פרטי חשבון עבור תאריכים:	
800.41 ₪	97.73	819.00	19,956.50	19,137.50	פסגה	777
81.10 ₪	59.22	136.95	4,044.40	3,907.45	גבע	778
988.43 ₪	36.48	2,709.50	15,846.45	13,136.95	שפל	779

מיזוג אויר

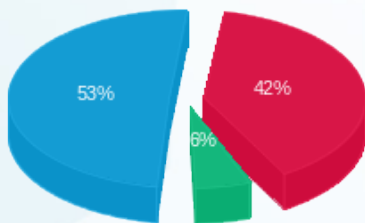
סה"כ לתשלום	מחיר לקוט"ש בא"ג	סה"כ צריכה בקוט"ש	קריאה נוכחית	קריאה קודמת	סוג צריכה	סוג תעריף
			18/02/19	09/01/19	פרטי חשבון עבור תאריכים:	
449.81 ₪	97.73	460.262			פסגה	777
85.96 ₪	59.22	145.162			גבע	778
590.00 ₪	36.48	1,617.317			שפל	779

סה"כ לדירה:

שיא ביקוש	סה"כ	שפל	גבע	פסגה	
22.38	5,888.19	4,326.82	282.11	1,279.26	סה"כ צריכה
	2,995.71 ₪	1,578.42 ₪	167.07 ₪	1,250.22 ₪	סה"כ לתשלום

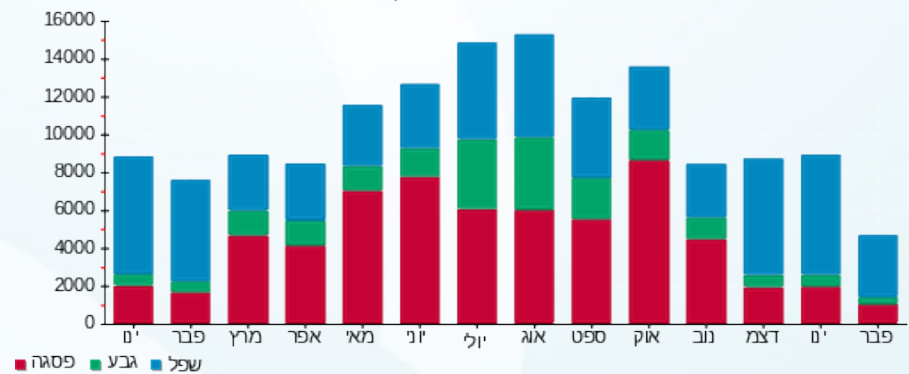
195.61 ₪	תשלום קבוע	
3,191.32 ₪	סה"כ לתשלום	לא כולל מע"מ

התפלגות חיוב בש"ח לפי תעו"ז



פסגה (1,250.22 ₪)
גבע (167.07 ₪)
שפל (1,578.42 ₪)

הסטוריית צריכה בקוט"ש





25/02/19 תאריך הפקה:
 18/02/19 תאריך קריאה נוכחית:
 09/01/19 תאריך קריאה קודמת:

שם דייר: קליבר ק.1
שם אתר: אמ.קיי.איי בעמ

לקוח/ה נכבד/ה, אנו מתכבדים להגיש את חישוב צריכת החשמל לתקופה 09/01/19 - 18/02/19:

ראשי - 1 - 00011154

סוג תעריף	סוג צריכה	קריאה קודמת	קריאה נוכחית	סה"כ צריכה בקוט"ש	מחיר לקוט"ש בא"ג	סה"כ לתשלום
פרטי חשבון עבור תאריכים:			18/02/19	09/01/19		
777	פסגה	21,189.31	21,722.40	533.09	97.73	520.99 ₪
778	גבע	5,688.26	5,908.03	219.77	59.22	130.15 ₪
779	שפל	19,039.92	21,861.30	2,821.38	36.48	1,029.24 ₪

טינק ק.1 - 1 - 16193905

סוג תעריף	סוג צריכה	קריאה קודמת	קריאה נוכחית	סה"כ צריכה בקוט"ש	מחיר לקוט"ש בא"ג	סה"כ לתשלום
פרטי חשבון עבור תאריכים:			18/02/19	09/01/19		
777	פסגה	2,616.75	2,707.75	-91.00	97.73	-88.93 ₪
778	גבע	674.40	689.05	-14.65	59.22	-8.68 ₪
779	שפל	1,775.70	2,007.40	-231.70	36.48	-84.52 ₪

מיזוג אויר

סוג תעריף	סוג צריכה	קריאה קודמת	קריאה נוכחית	סה"כ צריכה בקוט"ש	מחיר לקוט"ש בא"ג	סה"כ לתשלום
פרטי חשבון עבור תאריכים:			18/02/19	09/01/19		
777	פסגה			248.445	97.73	242.81 ₪
778	גבע			217.416	59.22	128.75 ₪
779	שפל			1,545.794	36.48	563.91 ₪

סה"כ לדייר:

פסגה	גבע	שפל	סה"כ	שיא ביקוש
690.53	422.53	4,135.47	5,248.53	21.53
₪ 674.86	₪ 250.22	₪ 1,508.62	₪ 2,433.70	

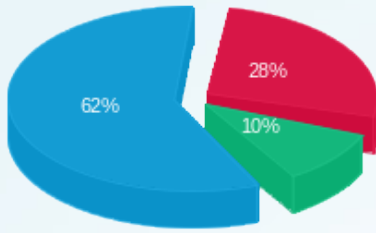
סה"כ צריכה
סה"כ לתשלום

195.61 ₪	תשלום קבוע	
2,629.31 ₪	סה"כ לתשלום	לא כולל מע"מ





התפלגות חיוב בש"ח לפי תעו"ז



■ פסגה (674.86 ש"ח)
■ גבע (250.22 ש"ח)
■ שפל (1,508.62 ש"ח)

הסטוריית צריכה בקוט"ש

