

25/02/19 תאריך הפקה:  
 14/02/19 תאריך קריאה נוכחית:  
 15/01/19 תאריך קריאה קודמת:

שם דייר: קומה 1 דירה 01  
 שם אתר: מעונות הסטודנטים ראשל"צ

**לקוח/ה נכבד/ה, אנו מתכבדים להגיש את חישוב צריכת החשמל לתקופה 14/02/19 - 15/01/19:**

**קומה 1 דירה 01 - 1 - 16201589**

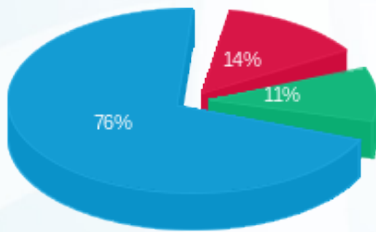
סוג תעריף	סוג צריכה	קריאה קודמת	קריאה נוכחית	סה"כ צריכה בקוט"ש	מחיר לקוט"ש בא"ג	סה"כ לתשלום
פרטי חשבון עבור תאריכים:		15/01/19	14/02/19			
757		4,653.05	4,798.65	145.60	47.16	68.66 ₪

סה"כ לדייר:

שיא ביקוש	סה"כ
2.50	145.60
	68.66 ₪

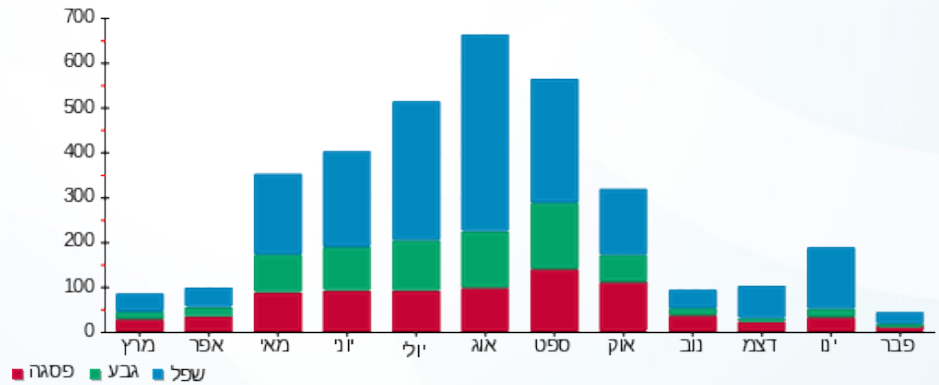
18.28 ₪	<b>תשלום קבוע</b>	
86.94 ₪	<b>סה"כ לתשלום</b>	<b>לא כולל מע"מ</b>

התפלגות חיוב בש"ח לפי תעו"ז



פסגה (9.50 ₪) ■  
 גבע (7.22 ₪) ■  
 שפל (51.95 ₪) ■

הסטוריית צריכה בקוט"ש



25/02/19 תאריך הפקה:  
 14/02/19 תאריך קריאה נוכחית:  
 15/01/19 תאריך קריאה קודמת:

שם דייר: קומה 1 דירה 02  
 שם אתר: מעונות הסטודנטים ראשל"צ

**לקוח/ה נכבד/ה, אנו מתכבדים להגיש את חישוב צריכת החשמל לתקופה 14/02/19 - 15/01/19:**

**קומה 1 דירה 02 - 2 - 16201589**

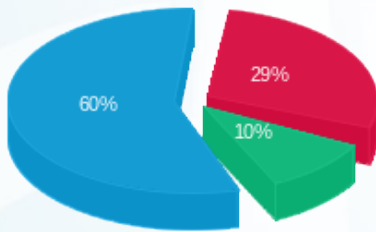
סוג תעריף	סוג צריכה	קריאה קודמת	קריאה נוכחית	סה"כ צריכה בקוט"ש	מחיר לקוט"ש בא"ג	סה"כ לתשלום
פרטי חשבון עבור תאריכים:		15/01/19	14/02/19			
757		3,905.95	4,113.40	207.45	47.16	97.83 ₪

סה"כ לדירה:

שיא ביקוש	סה"כ
4.16	207.45
	97.83 ₪

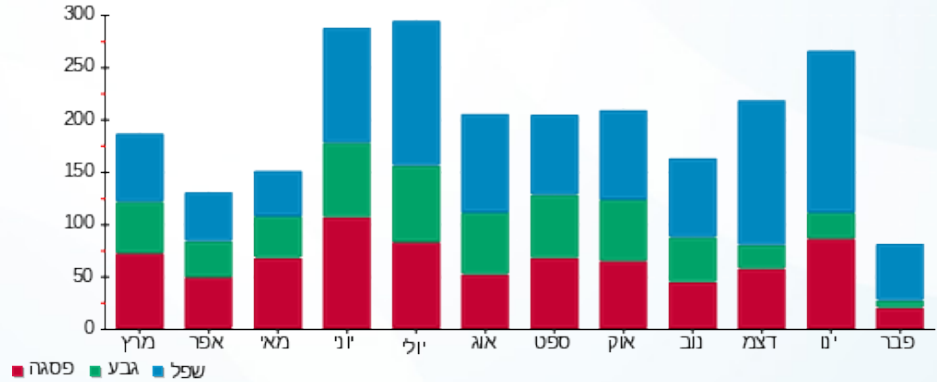
18.28 ₪	<b>תשלום קבוע</b>	
116.11 ₪	<b>סה"כ לתשלום</b>	<b>לא כולל מע"מ</b>

התפלגות חיוב בש"ח לפי תעו"ז



פסגה (₪ 28.81) ■  
 גבע (₪ 10.23) ■  
 שפל (₪ 58.78) ■

הסטוריית צריכה בקוט"ש



25/02/19 תאריך הפקה:  
 14/02/19 תאריך קריאה נוכחית:  
 15/01/19 תאריך קריאה קודמת:

שם דייר: קומה 1 דירה 03  
 שם אתר: מעונות הסטודנטים ראשל"צ

**לקוח/ה נכבד/ה, אנו מתכבדים להגיש את חישוב צריכת החשמל לתקופה 14/02/19 - 15/01/19:**

**קומה 1 דירה 03 - 3 - 16201589**

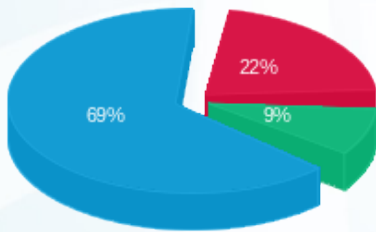
סוג תעריף	סוג צריכה	קריאה קודמת	קריאה נוכחית	סה"כ צריכה בקוט"ש	מחיר לקוט"ש בא"ג	סה"כ לתשלום
פרטי חשבון עבור תאריכים:		15/01/19	14/02/19			
757		5,630.40	5,999.90	369.50	47.16	174.26 ₪

סה"כ לדייר:

שיא ביקוש	סה"כ
4.26	369.50
	174.26 ₪

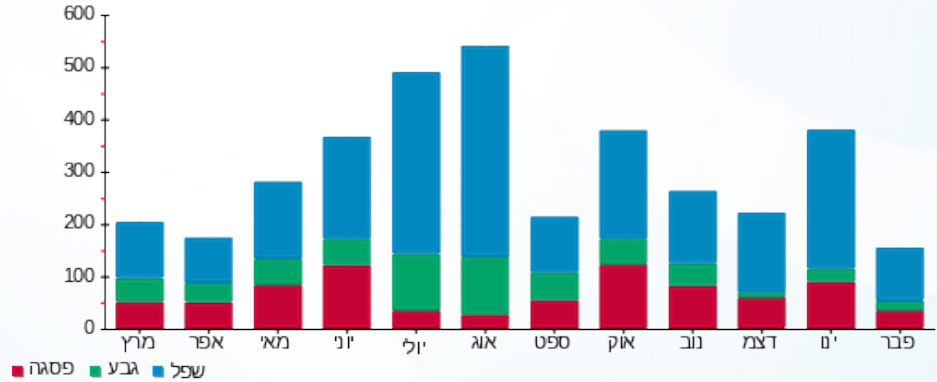
18.28 ₪	<b>תשלום קבוע</b>	
192.54 ₪	<b>סה"כ לתשלום</b>	<b>לא כולל מע"מ</b>

התפלגות חיוב בש"ח לפי תעו"ז



פסגה (₪ 38.25) ■  
 גבע (₪ 15.96) ■  
 שפל (₪ 120.05) ■

הסטוריית צריכה בקוט"ש





25/02/19

תאריך הפקה:

14/02/19

תאריך קריאה נוכחי:

15/01/19

תאריך קריאה קודמת:

שם דייר: קומה 1 דירה 04  
שם אתר: מעונות הסטודנטים ראשל"צ

לקוח/ה נכבד/ה, אנו מתכבדים להגיש את חישוב צריכת החשמל לתקופה 14/02/19 - 15/01/19:

קומה 1 דירה 04 - 4 - 16201589

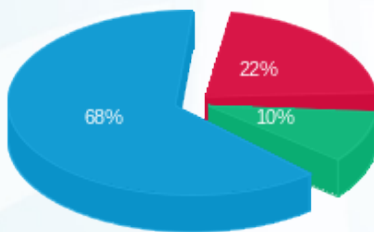
סה"כ לתשלום	מחיר לקוט"ש בא"ג	סה"כ צריכה בקוט"ש	קריאה נוכחית	קריאה קודמת	סוג צריכה	סוג תעריף
			14/02/19	15/01/19	פרטי חשבון עבור תאריכים:	
108.07 ₪	47.16	229.15	5,996.80	5,767.65		757

סה"כ לדייר:

שיא ביקוש	סה"כ
4.90	229.15
	108.07 ₪

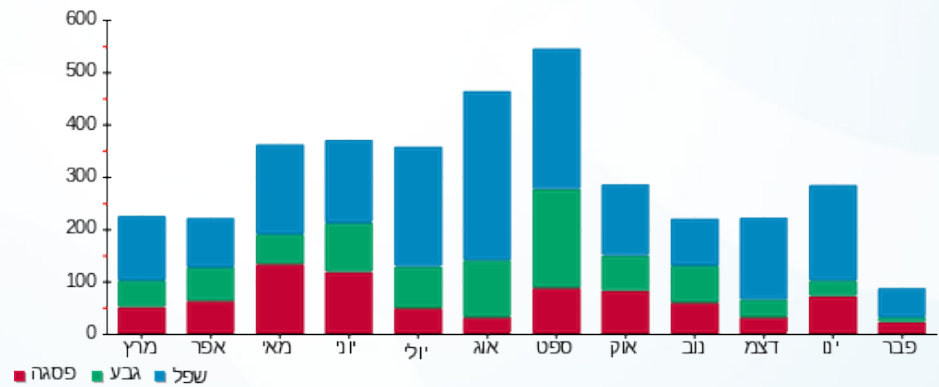
18.28 ₪	תשלום קבוע	
126.35 ₪	סה"כ לתשלום	לא כולל מע"מ

התפלגות חיוב בש"ח לפי תעו"ז



- פסגה (23.84 ₪)
- גבע (10.85 ₪)
- שפל (73.38 ₪)

הסטוריית צריכה בקוט"ש



25/02/19 תאריך הפקה:  
 14/02/19 תאריך קריאה נוכחית:  
 15/01/19 תאריך קריאה קודמת:

שם דייר: קומה 1 דירה 05  
 שם אתר: מעונות הסטודנטים ראשל"צ

**לקוח/ה נכבד/ה, אנו מתכבדים להגיש את חישוב צריכת החשמל לתקופה 14/02/19 - 15/01/19:**

**קומה 1 דירה 05 - 5 - 16201589**

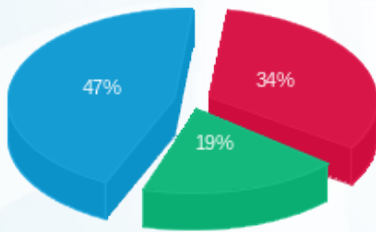
סוג תעריף	סוג צריכה	קריאה קודמת	קריאה נוכחית	סה"כ צריכה בקוט"ש	מחיר לקוט"ש בא"ג	סה"כ לתשלום
פרטי חשבון עבור תאריכים:		15/01/19	14/02/19			
757		6,581.55	6,876.55	295.00	47.16	139.12 ₪

סה"כ לדירה:

שיא ביקוש	סה"כ
6.11	295.00
	139.12 ₪

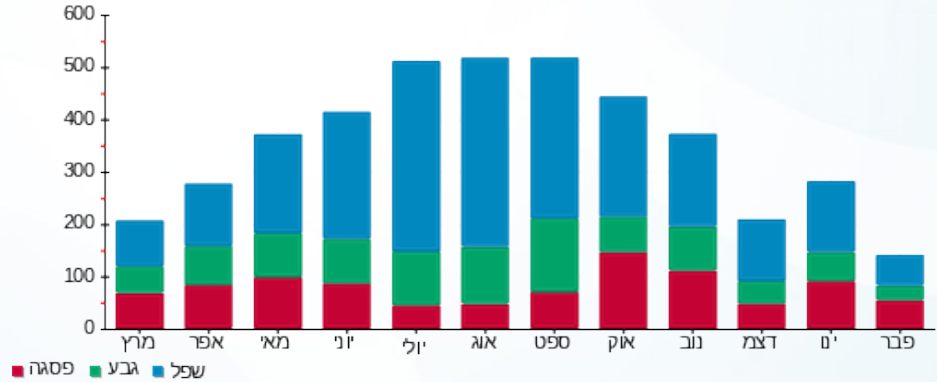
18.28 ₪	<b>תשלום קבוע</b>	
157.40 ₪	<b>סה"כ לתשלום</b>	<b>לא כולל מע"מ</b>

התפלגות חיוב בש"ח לפי תעו"ז



פסגה (47.07 ₪) 47%  
 גבע (26.86 ₪) 19%  
 שפל (65.20 ₪) 34%

הסטוריית צריכה בקוט"ש



25/02/19 תאריך הפקה:  
 14/02/19 תאריך קריאה נוכחית:  
 15/01/19 תאריך קריאה קודמת:

שם דייר: קומה 1 דירה 06  
 שם אתר: מעונות הסטודנטים ראשל"צ

**לקוח/ה נכבד/ה, אנו מתכבדים להגיש את חישוב צריכת החשמל לתקופה 14/02/19 - 15/01/19:**

**קומה 1 דירה 06 - 16201589**

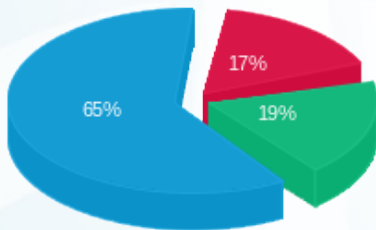
סה"כ לתשלום	מחיר לקוט"ש בא"ג	סה"כ צריכה בקוט"ש	קריאה נוכחית	קריאה קודמת	סוג צריכה	סוג תעריף
			14/02/19	15/01/19	פרטי חשבון עבור תאריכים:	
₪ 61.40	47.16	130.20	5,972.75	5,842.55		757

סה"כ לדירי:

שיא ביקוש	סה"כ
3.47	130.20
	₪ 61.40

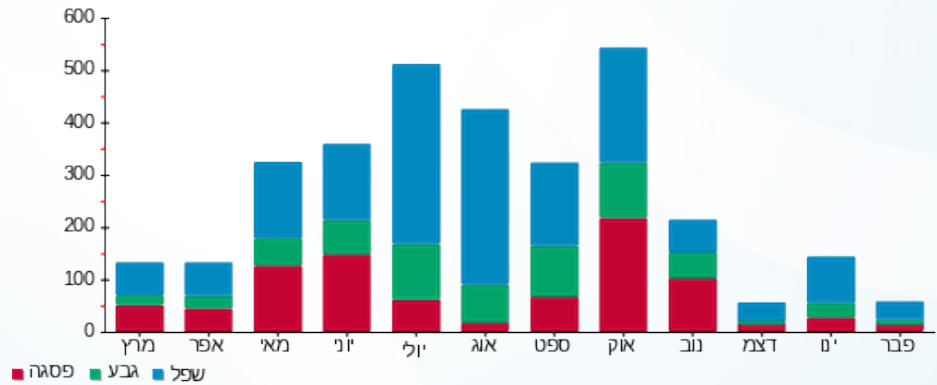
₪ 18.28	<b>תשלום קבוע</b>	
₪ 79.68	<b>סה"כ לתשלום</b>	<b>לא כולל מע"מ</b>

התפלגות חיוב בש"ח לפי תעו"ז



פסגה (₪ 10.33) ■  
 גבע (₪ 11.44) ■  
 שפל (₪ 39.64) ■

הסטוריית צריכה בקוט"ש



25/02/19 תאריך הפקה:  
 14/02/19 תאריך קריאה נוכחית:  
 15/01/19 תאריך קריאה קודמת:

שם דייר: קומה 1 דירה 07  
 שם אתר: מעונות הסטודנטים ראשל"צ

**לקוח/ה נכבד/ה, אנו מתכבדים להגיש את חישוב צריכת החשמל לתקופה 14/02/19 - 15/01/19:**

**קומה 1 דירה 07 - 7 - 16201589**

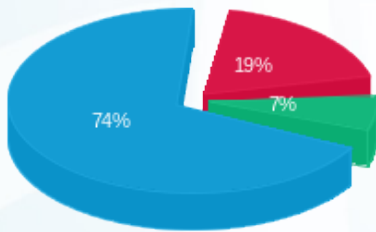
סוג תעריף	סוג צריכה	קריאה קודמת	קריאה נוכחית	סה"כ צריכה בקוט"ש	מחיר לקוט"ש בא"ג	סה"כ לתשלום
פרטי חשבון עבור תאריכים:		15/01/19	14/02/19			
757		8,189.70	8,647.30	457.60	47.16	215.80 ₪

סה"כ לדירה:

שיא ביקוש	סה"כ
3.88	457.60
	215.80 ₪

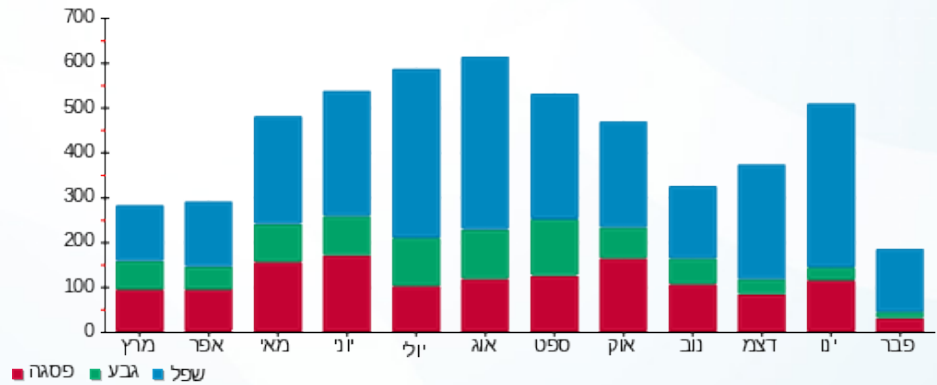
18.28 ₪	<b>תשלום קבוע</b>	
234.08 ₪	<b>סה"כ לתשלום</b>	<b>לא כולל מע"מ</b>

התפלגות חיוב בש"ח לפי תעו"ז



פסגה (41.67 ₪) ■  
 גבע (14.71 ₪) ■  
 שפל (159.42 ₪) ■

הסטוריית צריכה בקוט"ש



25/02/19 תאריך הפקה:  
 14/02/19 תאריך קריאה נוכחית:  
 15/01/19 תאריך קריאה קודמת:

שם דייר: קומה 1 דירה 08  
 שם אתר: מעונות הסטודנטים ראשל"צ

**לקוח/ה נכבד/ה, אנו מתכבדים להגיש את חישוב צריכת החשמל לתקופה 14/02/19 - 15/01/19:**

קומה 1 דירה 08 - 22 - 16201589

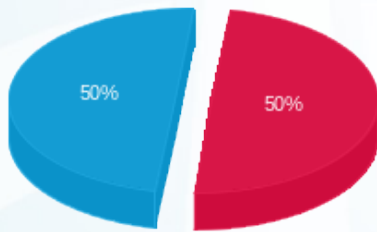
סוג תעריף	סוג צריכה	קריאה קודמת	קריאה נוכחית	סה"כ צריכה בקוט"ש	מחיר לקוט"ש בא"ג	סה"כ לתשלום
פרטי חשבון עבור תאריכים:		15/01/19	14/02/19			
757		2,566.50	2,566.60	0.10	47.16	0.05 ₪

סה"כ לדייר:

שיא ביקוש	סה"כ
0.03	0.10
	0.05 ₪

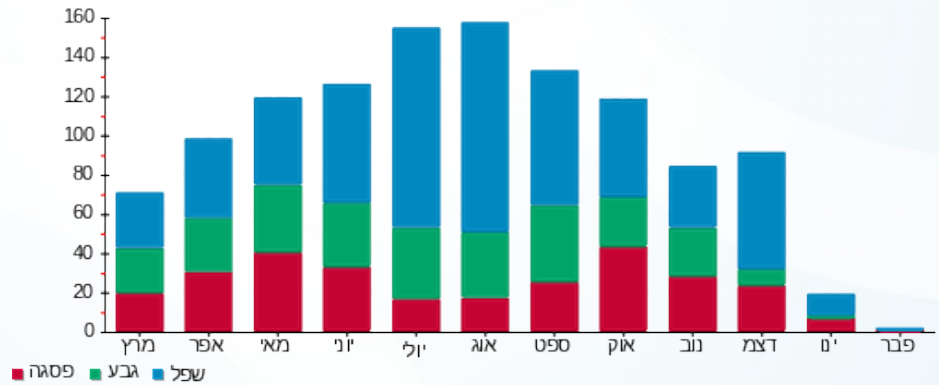
18.28 ₪	<b>תשלום קבוע</b>	
18.33 ₪	<b>סה"כ לתשלום</b>	<b>לא כולל מע"מ</b>

התפלגות חיוב בש"ח לפי תעו"ז



פסגה (0.02 ₪) ■  
 גבע (0.00 ₪) ■  
 שפל (0.02 ₪) ■

הסטוריית צריכה בקוט"ש



25/02/19 תאריך הפקה:  
 14/02/19 תאריך קריאה נוכחית:  
 15/01/19 תאריך קריאה קודמת:

שם דייר: קומה 1 דירה 09  
 שם אתר: מעונות הסטודנטים ראשל"צ

**לקוח/ה נכבד/ה, אנו מתכבדים להגיש את חישוב צריכת החשמל לתקופה 14/02/19 - 15/01/19:**

קומה 1 דירה 09 - 23 - 16201589

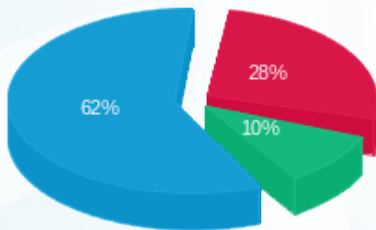
סוג תעריף	סוג צריכה	קריאה קודמת	קריאה נוכחית	סה"כ צריכה בקוט"ש	מחיר לקוט"ש בא"ג	סה"כ לתשלום
פרטי חשבון עבור תאריכים:		15/01/19	14/02/19			
757		2,356.90	2,407.25	50.35	47.16	23.75 ₪

סה"כ לדייר:

שיא ביקוש	סה"כ
1.55	50.35
	23.75 ₪

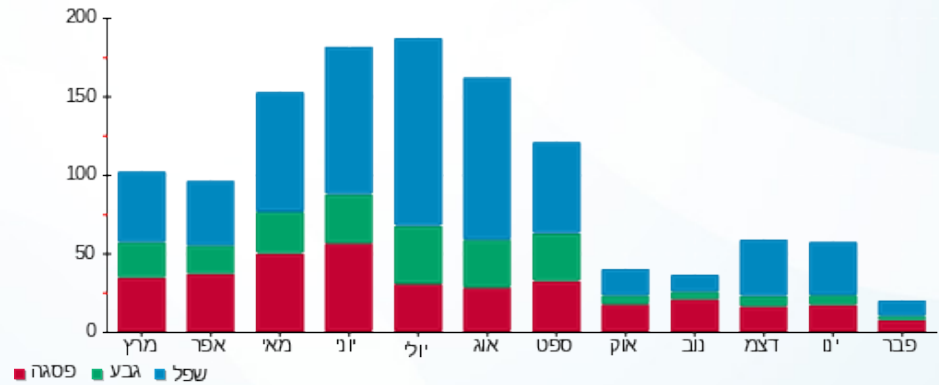
18.28 ₪	<b>תשלום קבוע</b>	
42.03 ₪	<b>סה"כ לתשלום</b>	<b>לא כולל מע"מ</b>

התפלגות חיוב בש"ח לפי תע"ז



פסגה (6.56 ₪) ■  
 גבע (2.43 ₪) ■  
 שפל (14.76 ₪) ■

הסטוריית צריכה בקוט"ש



25/02/19 תאריך הפקה:  
 14/02/19 תאריך קריאה נוכחית:  
 15/01/19 תאריך קריאה קודמת:

שם דייר: קומה 1 דירה 10  
 שם אתר: מעונות הסטודנטים ראשל"צ

לקוח/ה נכבד/ה, אנו מתכבדים להגיש את חישוב צריכת החשמל לתקופה 14/02/19 - 15/01/19:

קומה 1 דירה 10 - 24 - 16201589

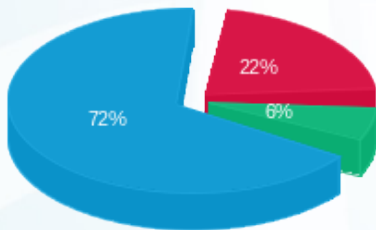
סה"כ לתשלום	מחיר לקוט"ש בא"ג	סה"כ צריכה בקוט"ש	קריאה נוכחית	קריאה קודמת	סוג צריכה	סוג תעריף
			14/02/19	15/01/19	פרטי חשבון עבור תאריכים:	
₪ 41.15	47.16	87.25	2,899.40	2,812.15		757

סה"כ לדייר:

שיא ביקוש	סה"כ
2.62	87.25
	₪ 41.15

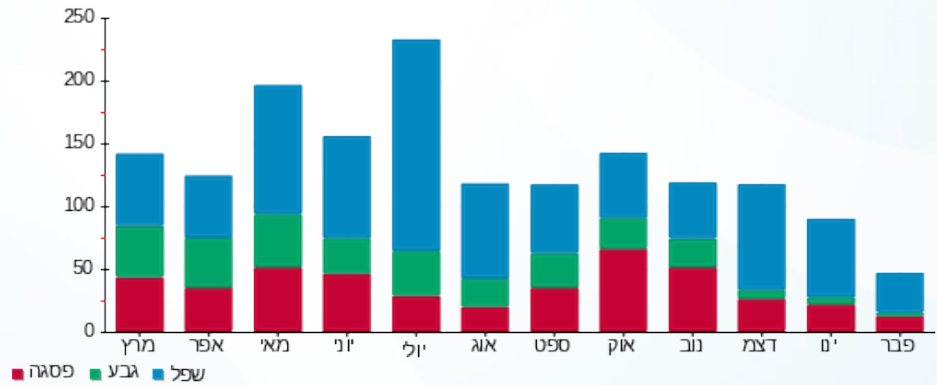
₪ 18.28	<b>תשלום קבוע</b>	
₪ 59.43	<b>סה"כ לתשלום</b>	<b>לא כולל מע"מ</b>

התפלגות חיוב בש"ח לפי תעו"ז



פסגה (9.03 ₪) 72%  
 גבע (2.57 ₪) 6%  
 שפל (29.55 ₪) 22%

הסטוריית צריכה בקוט"ש



25/02/19 תאריך הפקה:  
 14/02/19 תאריך קריאה נוכחית:  
 15/01/19 תאריך קריאה קודמת:

שם דייר: קומה 1 דירה 11  
 שם אתר: מעונות הסטודנטים ראשל"צ

**לקוח/ה נכבד/ה, אנו מתכבדים להגיש את חישוב צריכת החשמל לתקופה 14/02/19 - 15/01/19:**

קומה 1 דירה 11 - 25 - 16201589

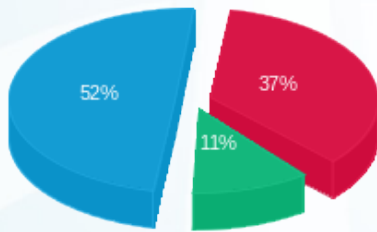
סוג תעריף	סוג צריכה	קריאה קודמת	קריאה נוכחית	סה"כ צריכה בקוט"ש	מחיר לקוט"ש בא"ג	סה"כ לתשלום
פרטי חשבון עבור תאריכים:		15/01/19	14/02/19			
757		3,667.80	3,909.25	241.45	47.16	113.87 ₪

סה"כ לדייר:

שיא ביקוש	סה"כ
2.85	241.45
	113.87 ₪

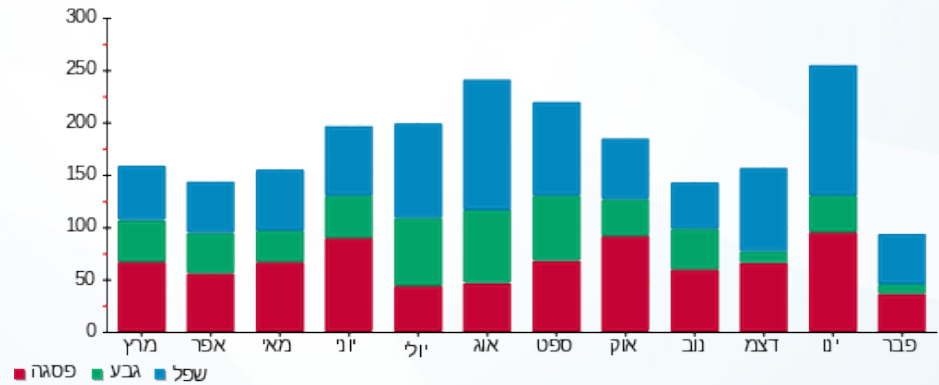
18.28 ₪	<b>תשלום קבוע</b>	
132.15 ₪	<b>סה"כ לתשלום</b>	<b>לא כולל מע"מ</b>

התפלגות חיוב בש"ח לפי תעו"ז



פסגה (41.97 ₪) ■  
 גבע (13.09 ₪) ■  
 שפל (58.81 ₪) ■

הסטוריית צריכה בקוט"ש



25/02/19 תאריך הפקה:  
 14/02/19 תאריך קריאה נוכחית:  
 15/01/19 תאריך קריאה קודמת:

שם דייר: קומה 1 דירה 12  
 שם אתר: מעונות הסטודנטים ראשל"צ

לקוח/ה נכבד/ה, אנו מתכבדים להגיש את חישוב צריכת החשמל לתקופה 14/02/19 - 15/01/19:

קומה 1 דירה 12 - 26 - 16201589

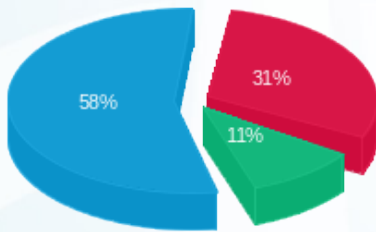
סוג תעריף	סוג צריכה	קריאה קודמת	קריאה נוכחית	סה"כ צריכה בקוט"ש	מחיר לקוט"ש בא"ג	סה"כ לתשלום
פרטי חשבון עבור תאריכים:		15/01/19	14/02/19			
757		3,179.45	3,339.85	160.40	47.16	75.64 ₪

סה"כ לדייר:

שיא ביקוש	סה"כ
2.53	160.40
	75.64 ₪

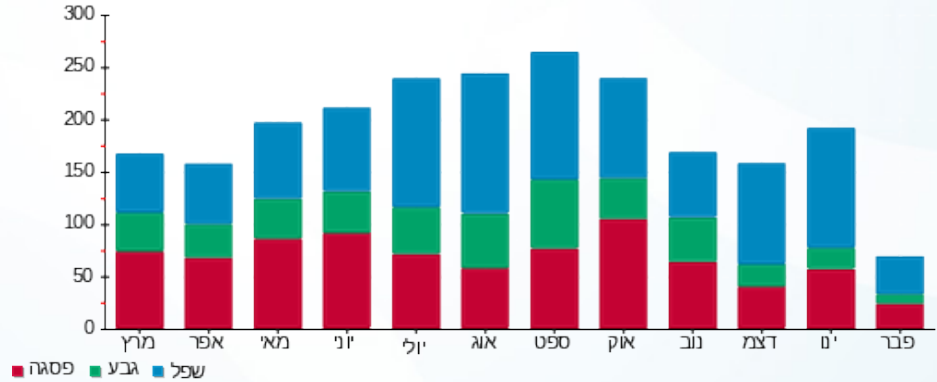
18.28 ₪	תשלום קבוע	
93.92 ₪	סה"כ לתשלום	לא כולל מע"מ

התפלגות חיוב בש"ח לפי תע"ז



פסגה (23.65 ₪) 58%  
 גבע (8.16 ₪) 11%  
 שפל (43.84 ₪) 31%

הסטוריית צריכה בקוט"ש



25/02/19 תאריך הפקה:  
 14/02/19 תאריך קריאה נוכחית:  
 15/01/19 תאריך קריאה קודמת:

שם דייר: קומה 1 דירה 13  
 שם אתר: מעונות הסטודנטים ראשל"צ

**לקוח/ה נכבד/ה, אנו מתכבדים להגיש את חישוב צריכת החשמל לתקופה 14/02/19 - 15/01/19:**

קומה 1 דירה 13 - 27 - 16201589

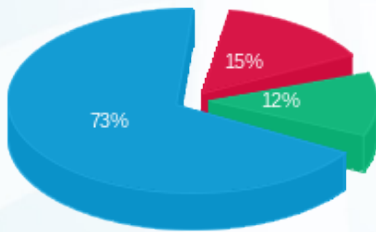
סוג תעריף	סוג צריכה	קריאה קודמת	קריאה נוכחית	סה"כ צריכה בקוט"ש	מחיר לקוט"ש בא"ג	סה"כ לתשלום
פרטי חשבון עבור תאריכים:		15/01/19	14/02/19			
757		4,793.05	4,876.50	83.45	47.16	39.36 ₪

סה"כ לדירי:

שיא ביקוש	סה"כ
2.87	83.45
	39.36 ₪

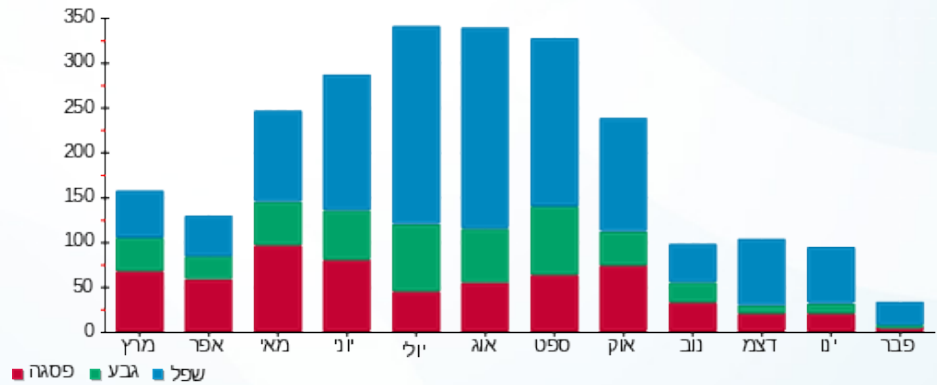
18.28 ₪	<b>תשלום קבוע</b>	
57.64 ₪	<b>סה"כ לתשלום</b>	<b>לא כולל מע"מ</b>

התפלגות חיוב בש"ח לפי תעו"ז



פסגה (5.90 ₪) ■  
 גבע (4.81 ₪) ■  
 שפל (28.65 ₪) ■

הסטוריית צריכה בקוט"ש





25/02/19

תאריך הפקדה:

14/02/19

תאריך קריאה נוכחית:

15/01/19

תאריך קריאה קודמת:

שם דייר: קומה 1 דירה 14  
שם אתר: מעונות הסטודנטים ראשל"צ

לקוח/ה נכבד/ה, אנו מתכבדים להגיש את חישוב צריכת החשמל לתקופה 14/02/19 - 15/01/19:

קומה 1 דירה 14 - 28 - 16201589

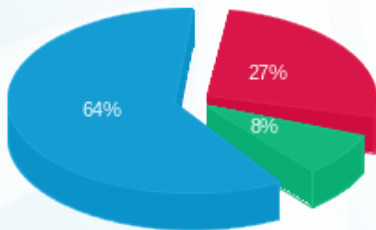
סוג תעריף	סוג צריכה	קריאה קודמת	קריאה נוכחית	סה"כ צריכה בקוט"ש	מחיר לקוט"ש בא"ג	סה"כ לתשלום
פרטי חשבון עבור תאריכים:		15/01/19	14/02/19			
757		2,628.20	2,796.40	168.20	47.16	79.32 ₪

סה"כ לדייר:

שיא ביקוש	סה"כ
2.57	168.20
	79.32 ₪

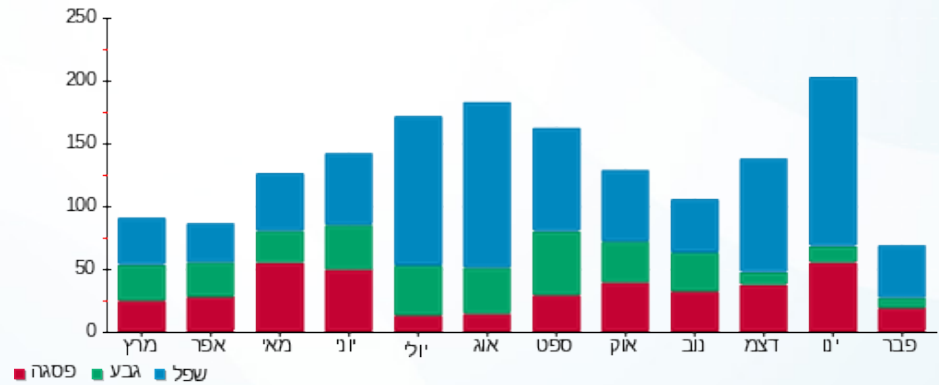
18.28 ₪	תשלום קבוע	
97.60 ₪	סה"כ לתשלום	לא כולל מע"מ

התפלגות חיוב בש"ח לפי תעו"ז



- פסגה (21.67 ₪) 64%
- גבע (6.63 ₪) 8%
- שפל (51.03 ₪) 27%

הסטוריית צריכה בקוט"ש





25/02/19

תאריך הפקדה:

14/02/19

תאריך קריאה נוכחית:

15/01/19

תאריך קריאה קודמת:

שם דייר: קומה 1 דירה 15  
שם אתר: מעונות הסטודנטים ראשל"צ

לקוח/ה נכבד/ה, אנו מתכבדים להגיש את חישוב צריכת החשמל לתקופה 14/02/19 - 15/01/19:

קומה 1 דירה 15 - 29 - 16201589

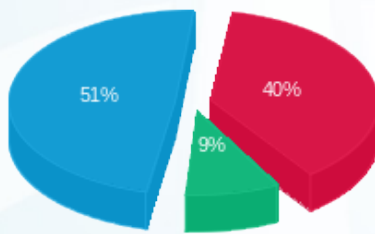
סוג תעריף	סוג צריכה	קריאה קודמת	קריאה נוכחית	סה"כ צריכה בקוט"ש	מחיר לקוט"ש בא"ג	סה"כ לתשלום
פרטי חשבון עבור תאריכים:		15/01/19	14/02/19			
757		2,427.10	2,530.15	103.05	47.16	48.60 ₪

סה"כ לדייר:

שיא ביקוש	סה"כ
1.97	103.05
	48.60 ₪

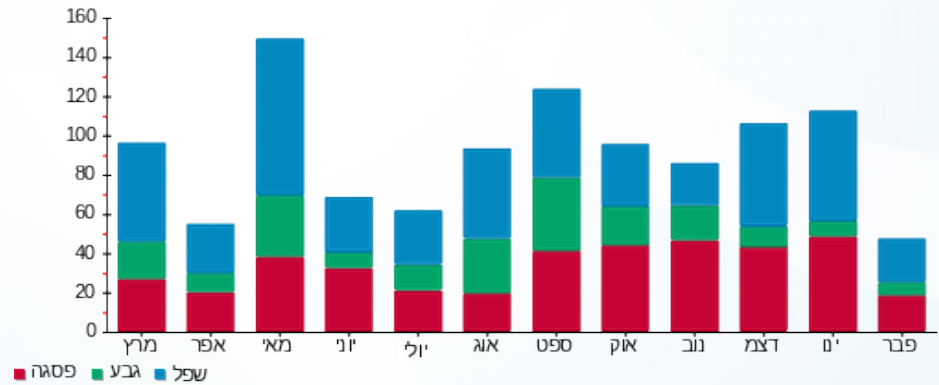
18.28 ₪	תשלום קבוע	
66.88 ₪	סה"כ לתשלום	לא כולל מע"מ

התפלגות חיוב בש"ח לפי תעו"ז



פסגה (₪ 19.31) ■  
גבע (₪ 4.46) ■  
שפל (₪ 24.83) ■

הסטוריית צריכה בקוט"ש



25/02/19 תאריך הפקה:  
 14/02/19 תאריך קריאה נוכחית:  
 15/01/19 תאריך קריאה קודמת:

שם דייר: קומה 2 דירה 16  
 שם אתר: מעונות הסטודנטים ראשל"צ

**לקוח/ה נכבד/ה, אנו מתכבדים להגיש את חישוב צריכת החשמל לתקופה 14/02/19 - 15/01/19:**

**קומה 2 דירה 16 - 1 - 14154663**

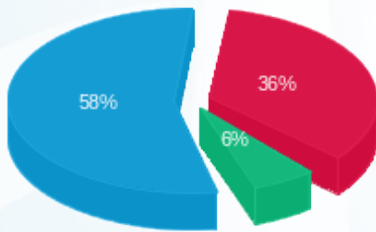
סוג תעריף	סוג צריכה	קריאה קודמת	קריאה נוכחית	סה"כ צריכה בקוט"ש	מחיר לקוט"ש בא"ג	סה"כ לתשלום
פרטי חשבון עבור תאריכים:		15/01/19	14/02/19			
757		4,118.75	4,196.70	77.95	47.16	36.76 ₪

סה"כ לדייר:

שיא ביקוש	סה"כ
1.91	77.95
	36.76 ₪

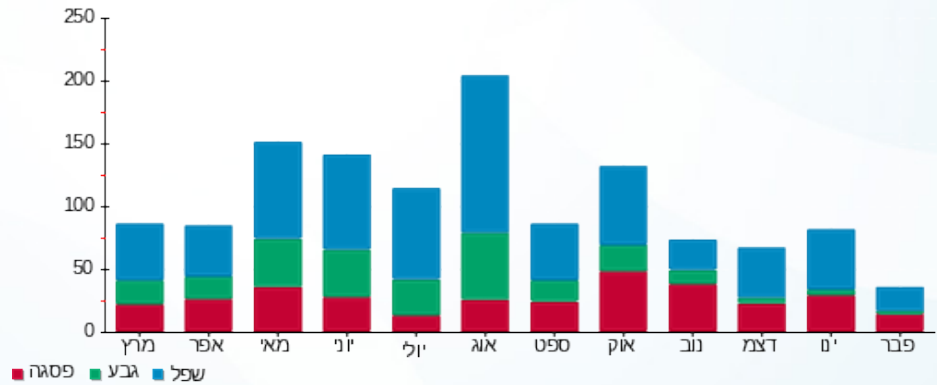
18.28 ₪	<b>תשלום קבוע</b>	
55.04 ₪	<b>סה"כ לתשלום</b>	<b>לא כולל מע"מ</b>

התפלגות חיוב בש"ח לפי תעו"ז



פסגה (ש"ח 13.25)  
 גבע (ש"ח 2.24)  
 שפל (ש"ח 21.27)

הסטוריית צריכה בקוט"ש





25/02/19

תאריך הפקדה:

14/02/19

תאריך קריאה נוכחית:

15/01/19

תאריך קריאה קודמת:

שם דייר: קומה 2 דירה 17  
שם אתר: מעונות הסטודנטים ראשל"צ

לקוח/ה נכבד/ה, אנו מתכבדים להגיש את חישוב צריכת החשמל לתקופה 14/02/19 - 15/01/19:

קומה 2 דירה 17 - 14154663

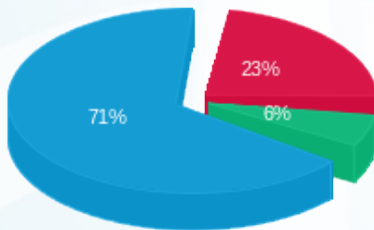
סוג תעריף	סוג צריכה	קריאה קודמת	קריאה נוכחית	סה"כ צריכה בקוט"ש	מחיר לקוט"ש בא"ג	סה"כ לתשלום
פרטי חשבון עבור תאריכים:		15/01/19	14/02/19			
757		9,989.60	10,335.50	345.90	47.16	163.13 ₪

סה"כ לדייר:

שיא ביקוש	סה"כ
4.90	345.90
	163.13 ₪

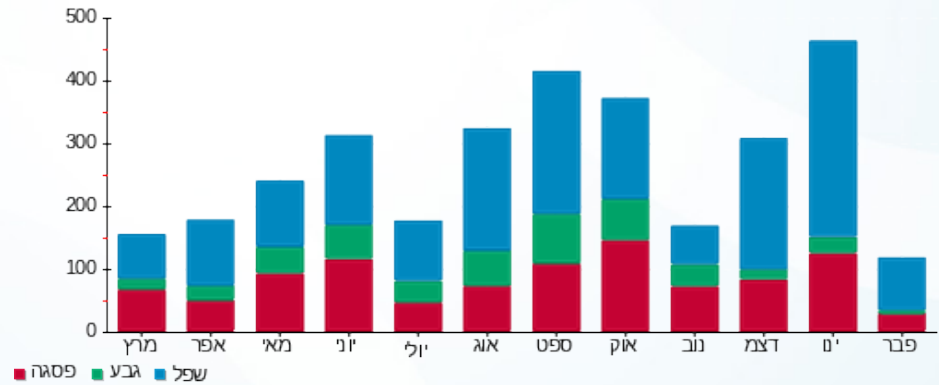
18.28 ₪	תשלום קבוע	
181.41 ₪	סה"כ לתשלום	לא כולל מע"מ

התפלגות חיוב בש"ח לפי תעו"ז



- פסגה (37.94 ₪) 71%
- גבע (9.83 ₪) 6%
- שפל (115.35 ₪) 23%

הסטוריית צריכה בקוט"ש





25/02/19

תאריך הפקדה:

14/02/19

תאריך קריאה נוכחית:

15/01/19

תאריך קריאה קודמת:

שם דייר: קומה 2 דירה 18  
שם אתר: מעונות הסטודנטים ראשל"צ

לקוח/ה נכבד/ה, אנו מתכבדים להגיש את חישוב צריכת החשמל לתקופה 14/02/19 - 15/01/19:

קומה 2 דירה 18 - 3 - 14154663

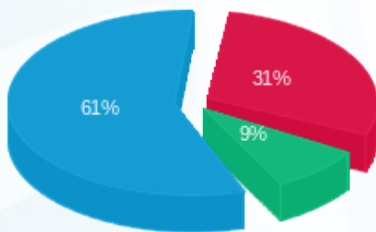
סוג תעריף	סוג צריכה	קריאה קודמת	קריאה נוכחית	סה"כ צריכה בקוט"ש	מחיר לקוט"ש בא"ג	סה"כ לתשלום
פרטי חשבון עבור תאריכים:		15/01/19	14/02/19			
757		9,589.55	9,763.45	173.90	47.16	82.01 ₪

סה"כ לדייר:

שיא ביקוש	סה"כ
1.77	173.90
	82.01 ₪

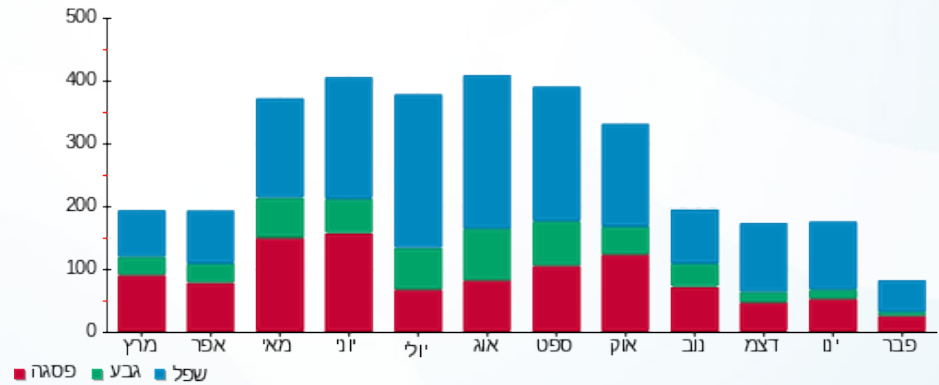
18.28 ₪	תשלום קבוע	
100.29 ₪	סה"כ לתשלום	לא כולל מע"מ

התפלגות חיוב בש"ח לפי תעו"ז



פסגה (25.04 ₪) 61%  
גבע (7.26 ₪) 31%  
שפל (49.71 ₪) 9%

הסטוריית צריכה בקוט"ש



25/02/19 תאריך הפקה:  
 14/02/19 תאריך קריאה נוכחית:  
 15/01/19 תאריך קריאה קודמת:

שם דייר: קומה 2 דירה 19  
 שם אתר: מעונות הסטודנטים ראשל"צ

**לקוח/ה נכבד/ה, אנו מתכבדים להגיש את חישוב צריכת החשמל לתקופה 14/02/19 - 15/01/19:**

**קומה 2 דירה 19 - 4 - 14154663**

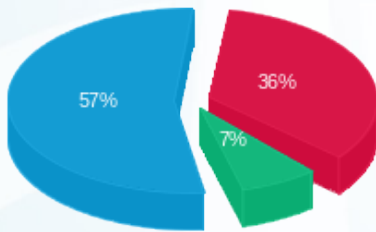
סוג תעריף	סוג צריכה	קריאה קודמת	קריאה נוכחית	סה"כ צריכה בקוט"ש	מחיר לקוט"ש בא"ג	סה"כ לתשלום
פרטי חשבון עבור תאריכים:		15/01/19	14/02/19			
757		6,375.80	6,485.75	109.95	47.16	51.85 ₪

סה"כ לדייר:

שיא ביקוש	סה"כ
2.40	109.95
	51.85 ₪

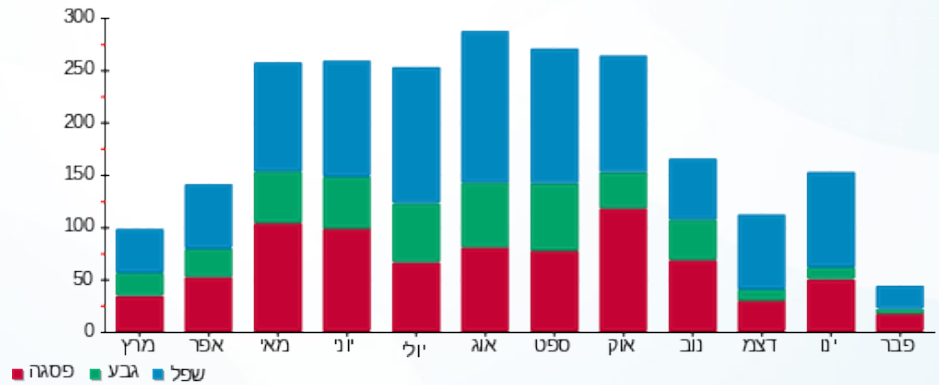
18.28 ₪	<b>תשלום קבוע</b>	
70.13 ₪	<b>סה"כ לתשלום</b>	<b>לא כולל מע"מ</b>

התפלגות חיוב בש"ח לפי תעו"ז



פסגה (₪ 18.56)  
 גבע (₪ 3.87)  
 שפל (₪ 29.43)

הסטוריית צריכה בקוט"ש



25/02/19 תאריך הפקה:  
 14/02/19 תאריך קריאה נוכחית:  
 15/01/19 תאריך קריאה קודמת:

שם דייר: קומה 2 דירה 20  
 שם אתר: מעונות הסטודנטים ראשל"צ

לקוח/ה נכבד/ה, אנו מתכבדים להגיש את חישוב צריכת החשמל לתקופה 14/02/19 - 15/01/19:

קומה 2 דירה 20 - 5 - 14154663

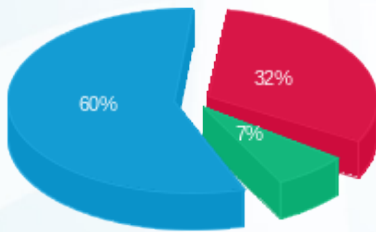
סה"כ לתשלום	מחיר לקוט"ש בא"ג	סה"כ צריכה בקוט"ש	קריאה נוכחית	קריאה קודמת	סוג צריכה	סוג תעריף
			14/02/19	15/01/19	פרטי חשבון עבור תאריכים:	
₪ 127.45	47.16	270.25	9,490.75	9,220.50		757

סה"כ לדייר:

שיא ביקוש	סה"כ
5.20	270.25
	₪ 127.45

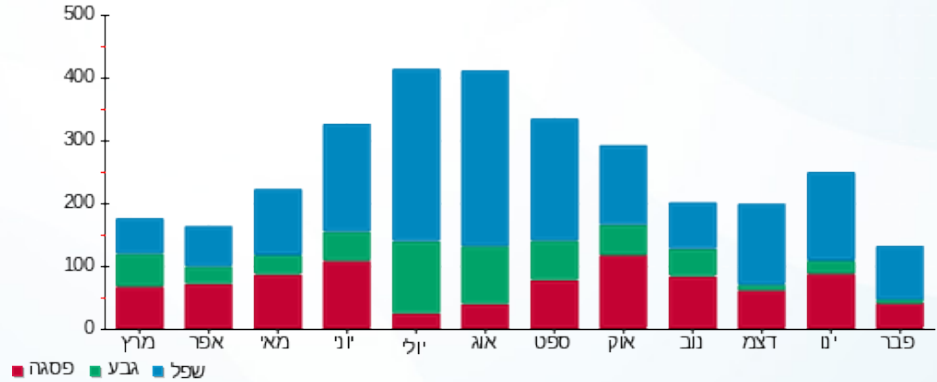
₪ 18.28	תשלום קבוע	
₪ 145.73	סה"כ לתשלום	לא כולל מע"מ

התפלגות חיוב בש"ח לפי תעו"ז



פסגה (₪ 41.27) ■  
 גבע (₪ 9.08) ■  
 שפל (₪ 77.11) ■

הסטוריית צריכה בקוט"ש



25/02/19 תאריך הפקה:  
 14/02/19 תאריך קריאה נוכחית:  
 15/01/19 תאריך קריאה קודמת:

שם דייר: קומה 2 דירה 21  
 שם אתר: מעונות הסטודנטים ראשל"צ

לקוח/ה נכבד/ה, אנו מתכבדים להגיש את חישוב צריכת החשמל לתקופה 14/02/19 - 15/01/19:

קומה 2 דירה 21 - 6 - 14154663

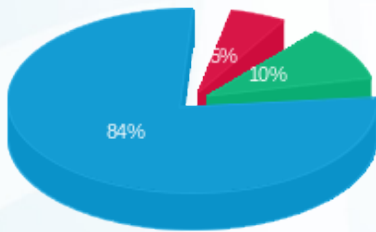
סה"כ לתשלום	מחיר לקוט"ש בא"ג	סה"כ צריכה בקוט"ש	קריאה נוכחית	קריאה קודמת	סוג צריכה	סוג תעריף
			14/02/19	15/01/19	פרטי חשבון עבור תאריכים:	
182.51 ₪	47.16	387.00	10,401.95	10,014.95		757

סה"כ לדייר:

שיא ביקוש	סה"כ
2.58	387.00
	182.51 ₪

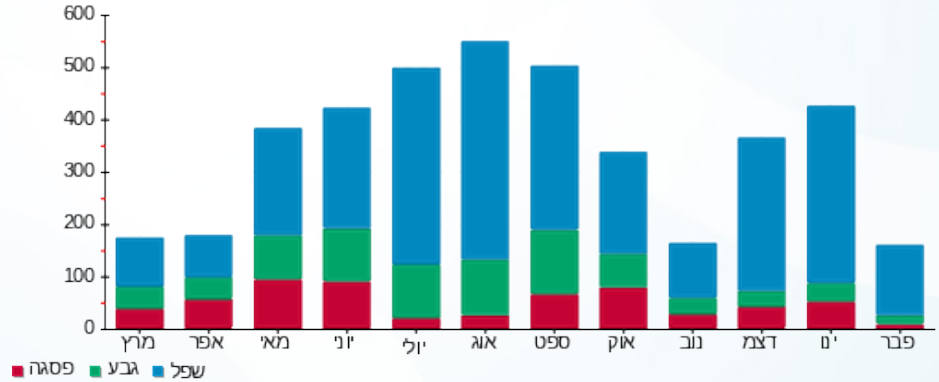
18.28 ₪	תשלום קבוע	
200.79 ₪	סה"כ לתשלום	לא כולל מע"מ

התפלגות חיוב בש"ח לפי תעו"ז



פסגה (9.93 ₪) 84%  
 גבע (19.03 ₪) 10%  
 שפל (153.55 ₪) 5%

הסטוריית צריכה בקוט"ש



25/02/19 תאריך הפקה:  
 14/02/19 תאריך קריאה נוכחית:  
 15/01/19 תאריך קריאה קודמת:

שם דייר: קומה 2 דירה 22  
 שם אתר: מעונות הסטודנטים ראשל"צ

לקוח/ה נכבד/ה, אנו מתכבדים להגיש את חישוב צריכת החשמל לתקופה 14/02/19 - 15/01/19:

קומה 2 דירה 22 - 7 - 14154663

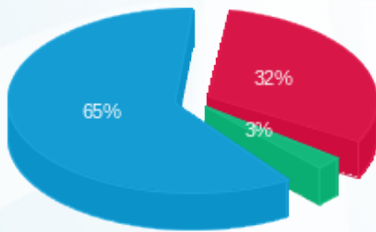
סוג תעריף	סוג צריכה	קריאה קודמת	קריאה נוכחית	סה"כ צריכה בקוט"ש	מחיר לקוט"ש בא"ג	סה"כ לתשלום
פרטי חשבון עבור תאריכים:		15/01/19	14/02/19			
757		4,815.90	5,038.95	223.05	47.16	105.19 ₪

סה"כ לדייר:

שיא ביקוש	סה"כ
2.48	223.05
	105.19 ₪

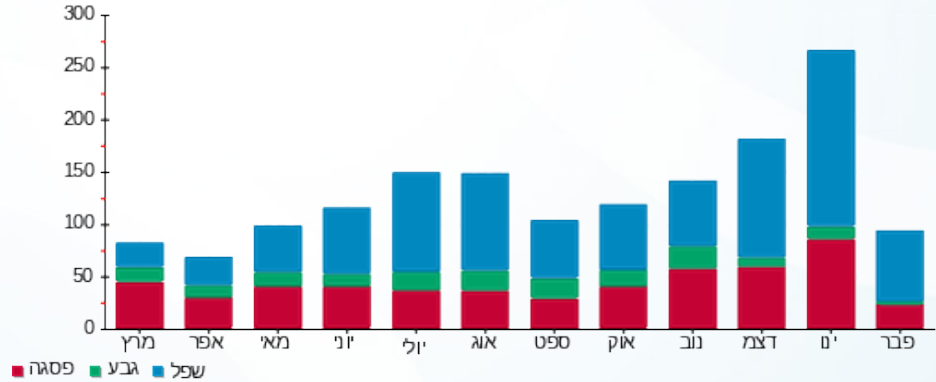
18.28 ₪	תשלום קבוע	
123.47 ₪	סה"כ לתשלום	לא כולל מע"מ

התפלגות חיוב בש"ח לפי תעו"ז



פסגה (ש"ח 33.93)  
 גבע (ש"ח 2.74)  
 שפל (ש"ח 68.52)

הסטוריית צריכה בקוט"ש





25/02/19

תאריך הפקדה:

14/02/19

תאריך קריאה נוכחית:

15/01/19

תאריך קריאה קודמת:

שם דייר: קומה 2 דירה 23  
שם אתר: מעונות הסטודנטים ראשל"צ

לקוח/ה נכבד/ה, אנו מתכבדים להגיש את חישוב צריכת החשמל לתקופה 14/02/19 - 15/01/19:

קומה 2 דירה 23 - 14154663

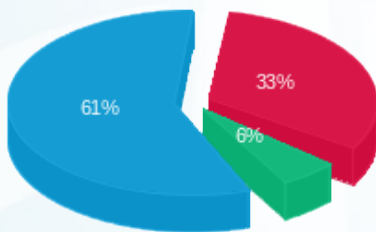
סוג תעריף	סוג צריכה	קריאה קודמת	קריאה נוכחית	סה"כ צריכה בקוט"ש	מחיר לקוט"ש בא"ג	סה"כ לתשלום
פרטי חשבון עבור תאריכים:		15/01/19	14/02/19			
757		7,308.75	7,496.55	187.80	47.16	88.57 ₪

סה"כ לדייר:

שיא ביקוש	סה"כ
2.75	187.80
	88.57 ₪

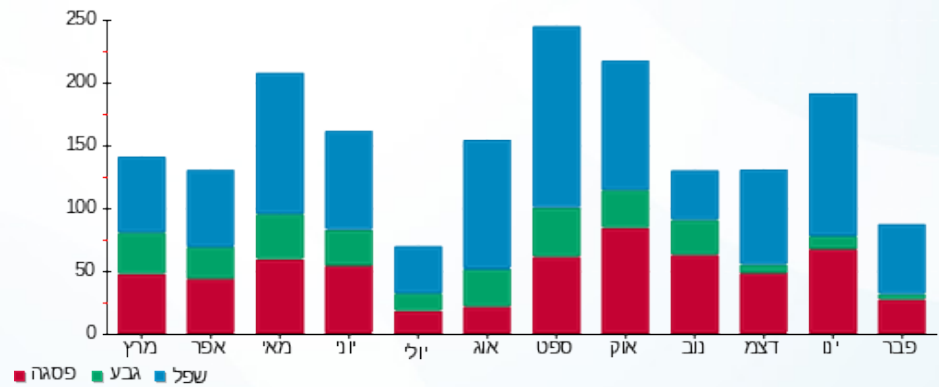
18.28 ₪	תשלום קבוע	
106.85 ₪	סה"כ לתשלום	לא כולל מע"מ

התפלגות חיוב בש"ח לפי תעו"ז



פסגה (29.45 ₪) 61%  
גבע (4.95 ₪) 33%  
שפל (54.16 ₪) 6%

הסטוריית צריכה בקוט"ש



25/02/19 תאריך הפקה:  
 14/02/19 תאריך קריאה נוכחית:  
 15/01/19 תאריך קריאה קודמת:

שם דייר: קומה 2 דירה 24  
 שם אתר: מעונות הסטודנטים ראשל"צ

**לקוח/ה נכבד/ה, אנו מתכבדים להגיש את חישוב צריכת החשמל לתקופה 14/02/19 - 15/01/19:**

קומה 2 דירה 24 - 14154663

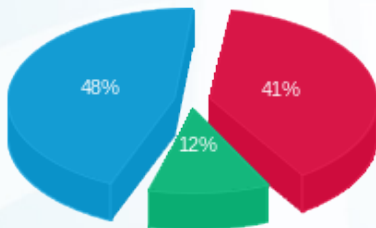
סוג תעריף	סוג צריכה	קריאה קודמת	קריאה נוכחית	סה"כ צריכה בקוט"ש	מחיר לקוט"ש בא"ג	סה"כ לתשלום
פרטי חשבון עבור תאריכים:		15/01/19	14/02/19			
757		5,881.25	6,061.75	180.50	47.16	85.12 ₪

סה"כ לדייר:

שיא ביקוש	סה"כ
2.55	180.50
	85.12 ₪

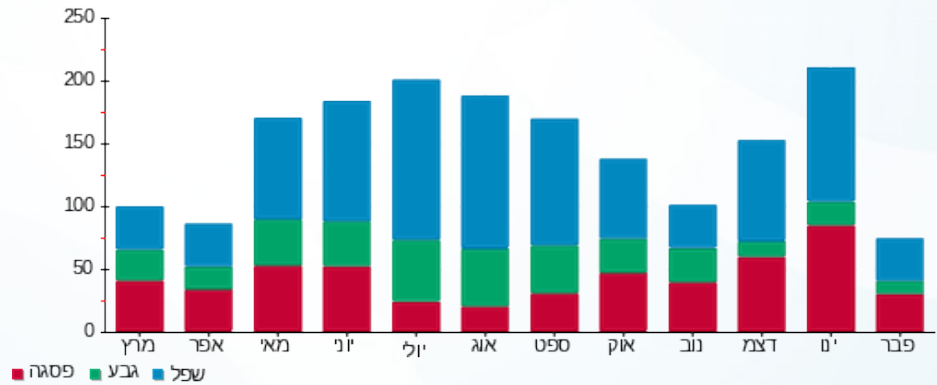
18.28 ₪	<b>תשלום קבוע</b>	
103.40 ₪	<b>סה"כ לתשלום</b>	<b>לא כולל מע"מ</b>

התפלגות חיוב בש"ח לפי תעו"ז



פסגה (₪ 34.62) 48%  
 גבע (₪ 10.05) 12%  
 שפל (₪ 40.46) 41%

הסטוריית צריכה בקוט"ש



25/02/19 תאריך הפקה:  
 14/02/19 תאריך קריאה נוכחית:  
 15/01/19 תאריך קריאה קודמת:

שם דייר: קומה 2 דירה 25  
 שם אתר: מעונות הסטודנטים ראשל"צ

לקוח/ה נכבד/ה, אנו מתכבדים להגיש את חישוב צריכת החשמל לתקופה 14/02/19 - 15/01/19:

קומה 2 דירה 25 - 14154663

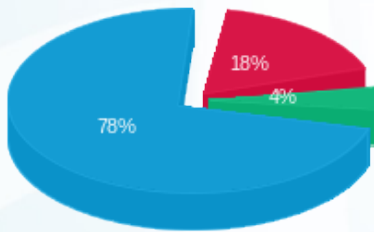
סוג תעריף	סוג צריכה	קריאה קודמת	קריאה נוכחית	סה"כ צריכה בקוט"ש	מחיר לקוט"ש בא"ג	סה"כ לתשלום
פרטי חשבון עבור תאריכים:		15/01/19	14/02/19			
757		10,395.80	10,791.55	395.75	47.16	186.64 ₪

סה"כ לדייר:

שיא ביקוש	סה"כ
5.74	395.75
	186.64 ₪

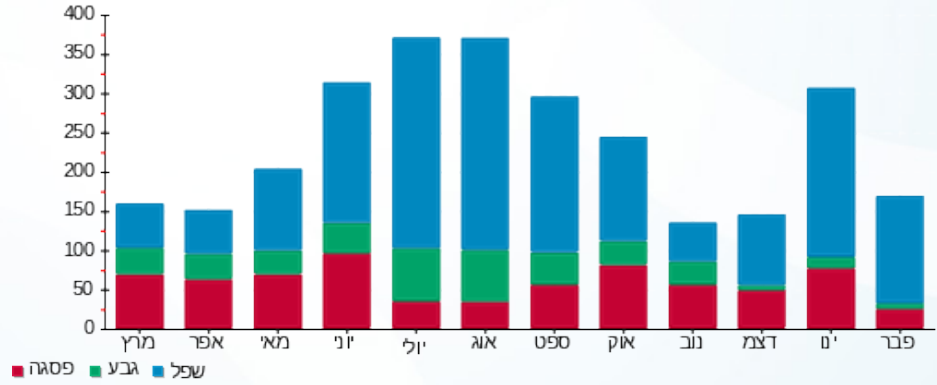
18.28 ₪	תשלום קבוע	
204.92 ₪	סה"כ לתשלום	לא כולל מע"מ

התפלגות חיוב בש"ח לפי תעו"ז



פסגה (33.39) ₪  
 גבע (7.92) ₪  
 שפל (145.32) ₪

הסטוריית צריכה בקוט"ש





25/02/19

תאריך הפקדה:

14/02/19

תאריך קריאה נוכחית:

15/01/19

תאריך קריאה קודמת:

שם דייר: קומה 2 דירה 26  
שם אתר: מעונות הסטודנטים ראשל"צ

לקוח/ה נכבד/ה, אנו מתכבדים להגיש את חישוב צריכת החשמל לתקופה 14/02/19 - 15/01/19:

קומה 2 דירה 26 - 14154663

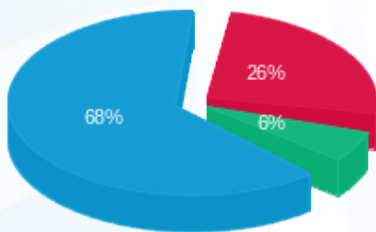
סוג תעריף	סוג צריכה	קריאה קודמת	קריאה נוכחית	סה"כ צריכה בקוט"ש	מחיר לקוט"ש בא"ג	סה"כ לתשלום
פרטי חשבון עבור תאריכים:		15/01/19	14/02/19			
757		6,900.25	7,093.50	193.25	47.16	91.14 ₪

סה"כ לדייר:

שיא ביקוש	סה"כ
2.74	193.25
	91.14 ₪

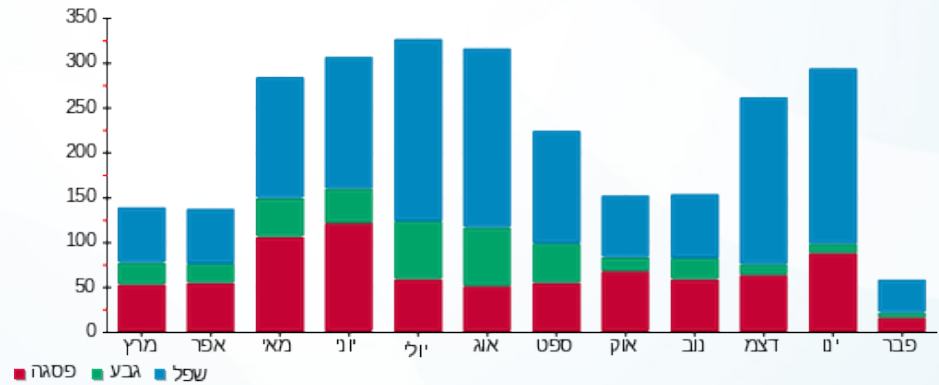
18.28 ₪	תשלום קבוע	
109.42 ₪	סה"כ לתשלום	לא כולל מע"מ

התפלגות חיוב בש"ח לפי תעו"ז



פסגה (23.79 ₪) 68%  
גבע (5.47 ₪) 6%  
שפל (61.87 ₪) 25%

הסטוריית צריכה בקוט"ש



25/02/19 תאריך הפקה:  
 14/02/19 תאריך קריאה נוכחית:  
 15/01/19 תאריך קריאה קודמת:

שם דייר: קומה 2 דירה 27  
 שם אתר: מעונות הסטודנטים ראשל"צ

לקוח/ה נכבד/ה, אנו מתכבדים להגיש את חישוב צריכת החשמל לתקופה 14/02/19 - 15/01/19:

קומה 2 דירה 27 - 14154663

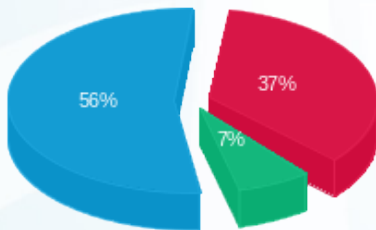
סוג תעריף	סוג צריכה	קריאה קודמת	קריאה נוכחית	סה"כ צריכה בקוט"ש	מחיר לקוט"ש בא"ג	סה"כ לתשלום
פרטי חשבון עבור תאריכים:		15/01/19	14/02/19			
757		5,401.65	5,484.65	83.00	47.16	39.14 ₪

סה"כ לדייר:

שיא ביקוש	סה"כ
1.75	83.00
	39.14 ₪

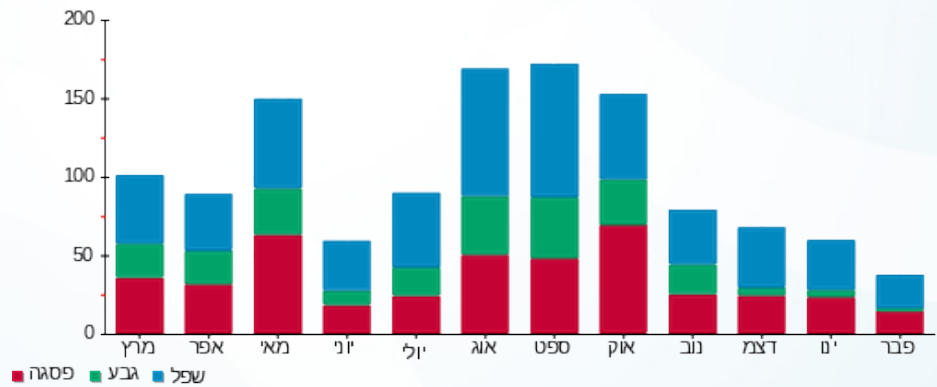
18.28 ₪	תשלום קבוע	
57.42 ₪	סה"כ לתשלום	לא כולל מע"מ

התפלגות חיוב בש"ח לפי תעו"ז



פסגה (14.31 ₪) 56%  
 גבע (2.81 ₪) 37%  
 שפל (22.02 ₪) 7%

הסטוריית צריכה בקוט"ש



25/02/19 תאריך הפקה:  
 14/02/19 תאריך קריאה נוכחית:  
 15/01/19 תאריך קריאה קודמת:

שם דייר: קומה 2 דירה 28  
 שם אתר: מעונות הסטודנטים ראשל"צ

**לקוח/ה נכבד/ה, אנו מתכבדים להגיש את חישוב צריכת החשמל לתקופה 14/02/19 - 15/01/19:**

קומה 2 דירה 28 - 14154663

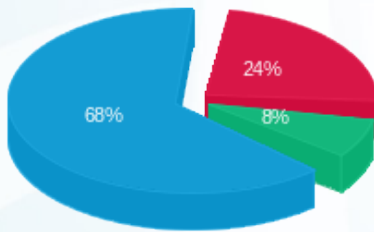
סוג תעריף	סוג צריכה	קריאה קודמת	קריאה נוכחית	סה"כ צריכה בקוט"ש	מחיר לקוט"ש בא"ג	סה"כ לתשלום
פרטי חשבון עבור תאריכים:		15/01/19	14/02/19			
757		17,677.20	17,996.35	319.15	47.16	150.51 ₪

סה"כ לדייר:

שיא ביקוש	סה"כ
4.68	319.15
	150.51 ₪

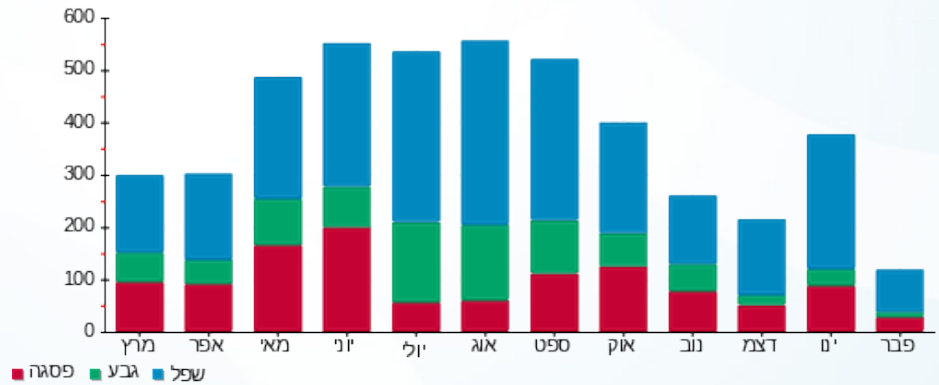
18.28 ₪	<b>תשלום קבוע</b>	
168.79 ₪	<b>סה"כ לתשלום</b>	<b>לא כולל מע"מ</b>

התפלגות חיוב בש"ח לפי תעו"ז



פסגה (36.24 ₪) ■  
 גבע (11.34 ₪) ■  
 שפל (102.93 ₪) ■

הסטוריית צריכה בקוט"ש



25/02/19 תאריך הפקה:  
 14/02/19 תאריך קריאה נוכחית:  
 15/01/19 תאריך קריאה קודמת:

שם דייר: קומה 2 דירה 29  
 שם אתר: מעונות הסטודנטים ראשל"צ

לקוח/ה נכבד/ה, אנו מתכבדים להגיש את חישוב צריכת החשמל לתקופה 14/02/19 - 15/01/19:

קומה 2 דירה 29 - 28 - 14154663

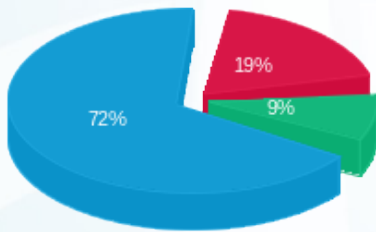
סוג תעריף	סוג צריכה	קריאה קודמת	קריאה נוכחית	סה"כ צריכה בקוט"ש	מחיר לקוט"ש בא"ג	סה"כ לתשלום
פרטי חשבון עבור תאריכים:		15/01/19	14/02/19			
757		8,836.00	9,210.10	374.10	47.16	176.43 ₪

סה"כ לדייר:

שיא ביקוש	סה"כ
2.37	374.10
	176.43 ₪

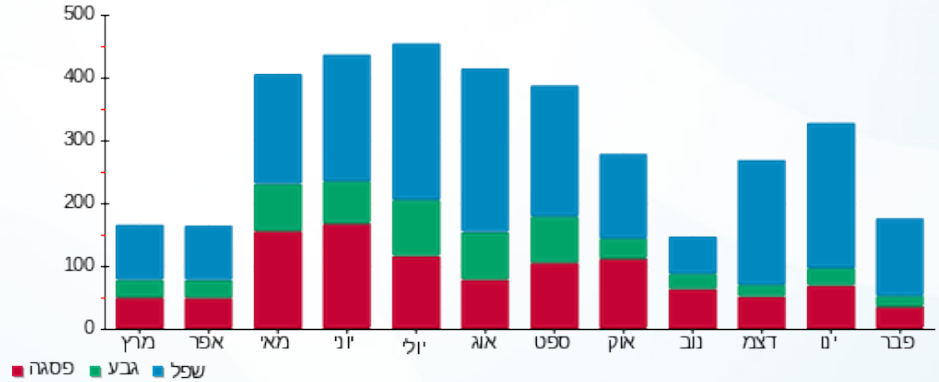
תשלום קבוע	סה"כ לתשלום
18.28 ₪	194.71 ₪
לא כולל מע"מ	

התפלגות חיוב בש"ח לפי תעו"ז



פסגה (ש"ח 33.77) 72%  
 גבע (ש"ח 15.68) 9%  
 שפל (ש"ח 126.98) 19%

הסטוריית צריכה בקוט"ש



25/02/19 תאריך הפקה:  
 14/02/19 תאריך קריאה נוכחית:  
 15/01/19 תאריך קריאה קודמת:

שם דייר: קומה 2 דירה 30  
 שם אתר: מעונות הסטודנטים ראשל"צ

**לקוח/ה נכבד/ה, אנו מתכבדים להגיש את חישוב צריכת החשמל לתקופה 14/02/19 - 15/01/19:**

קומה 2 דירה 30 - 29 - 14154663

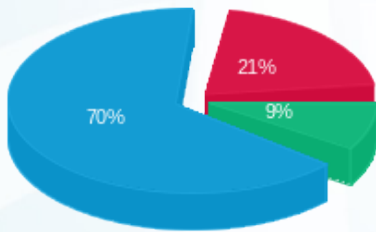
סוג תעריף	סוג צריכה	קריאה קודמת	קריאה נוכחית	סה"כ צריכה בקוט"ש	מחיר לקוט"ש בא"ג	סה"כ לתשלום
פרטי חשבון עבור תאריכים:		15/01/19	14/02/19			
757		6,316.05	6,534.70	218.65	47.16	103.12 ₪

סה"כ לדייר:

שיא ביקוש	סה"כ
2.35	218.65
	103.12 ₪

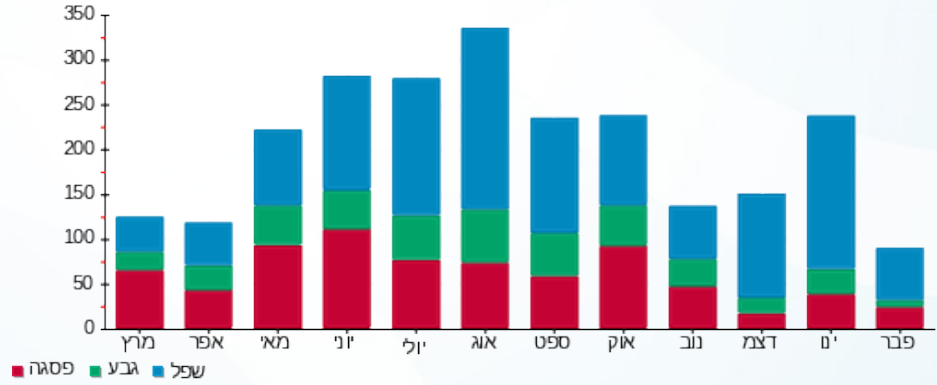
תשלום קבוע	סה"כ לתשלום
18.28 ₪	121.40 ₪
לא כולל מע"מ	

התפלגות חיוב בש"ח לפי תעו"ז



פסגה (21.55 ₪) 21%  
 גבע (9.38 ₪) 9%  
 שפל (72.18 ₪) 70%

הסטוריית צריכה בקוט"ש





25/02/19 תאריך הפקה:  
 14/02/19 תאריך קריאה נוכחית:  
 15/01/19 תאריך קריאה קודמת:

שם דייר: קסטרו  
 שם אתר: מעונות הסטודנטים ראשל"צ

לקוח/ה נכבד/ה, אנו מתכבדים להגיש את חישוב צריכת החשמל לתקופה 14/02/19 - 15/01/19:

15091152 - 1

סוג תעריף	סוג צריכה	קריאה קודמת	קריאה נוכחית	סה"כ צריכה בקוט"ש	מחיר לקוט"ש בא"ג	סה"כ לתשלום
		15/01/19	14/02/19			
777	פסגה	420,896.40	428,093.60	7,197.20	97.73	7,033.82 ₪
778	גבע	166,482.80	167,286.80	804.00	59.22	476.13 ₪
779	שפל	212,944.80	225,135.60	12,190.80	36.48	4,447.20 ₪

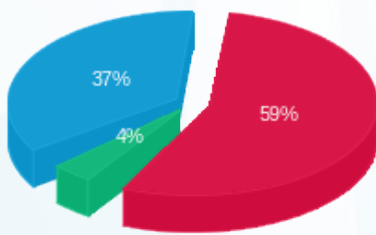
סה"כ לדייר:

פסגה	גבע	שפל	סה"כ	שיא ביקוש
7,197.20	804.00	12,190.80	20,192.00	64.46
7,033.82 ₪	476.13 ₪	4,447.20 ₪	11,957.16 ₪	

סה"כ צריכה  
 סה"כ לתשלום

195.61 ₪	תשלום קבוע	
12,152.77 ₪	סה"כ לתשלום	לא כולל מע"מ

התפלגות חיוב בש"ח לפי תעו"ז



פסגה (7,033.82 ₪) 59%  
 גבע (476.13 ₪) 4%  
 שפל (4,447.20 ₪) 37%

הסטוריית צריכה בקוט"ש

