



01/03/19 תאריך הפקדה:  
 28/02/19 תאריך קריאה נוכחית:  
 01/02/19 תאריך קריאה קודמת:

שם דייר: א.ג. בראנץ גלידה  
 שם אתר: בילו סנטר

לקוח/ה נכבד/ה, אנו מתכבדים להגיש את חישוב צריכת החשמל לתקופה 01/02/19 - 28/02/19:

א.ג. בראנץ גלידה - 3 - 81004766 (5.29)

סוג תעריף	סוג צריכה	קריאה קודמת	קריאה נוכחית	סה"כ צריכה בקוט"ש	מחיר לקוט"ש בא"ג	סה"כ לתשלום
פרטי חשבון עבור תאריכים:						
		01/02/19	28/02/19			
777	פסגה	331,141.10	332,511.10	1,370.00	97.73	1,338.90 ₪
778	גבע	207,337.00	207,938.30	601.30	59.22	356.09 ₪
779	שפל	413,804.90	418,590.80	4,785.90	36.48	1,745.90 ₪

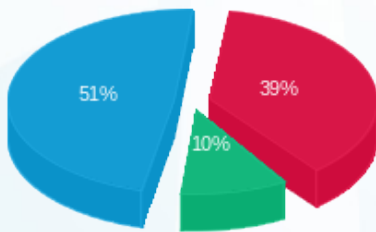
סה"כ לדיר:

פסגה	גבע	שפל	סה"כ	שיא ביקוש
1,370.00	601.30	4,785.90	6,757.20	18.50
1,338.90 ₪	356.09 ₪	1,745.90 ₪	3,440.89 ₪	

סה"כ צריכה  
 סה"כ לתשלום

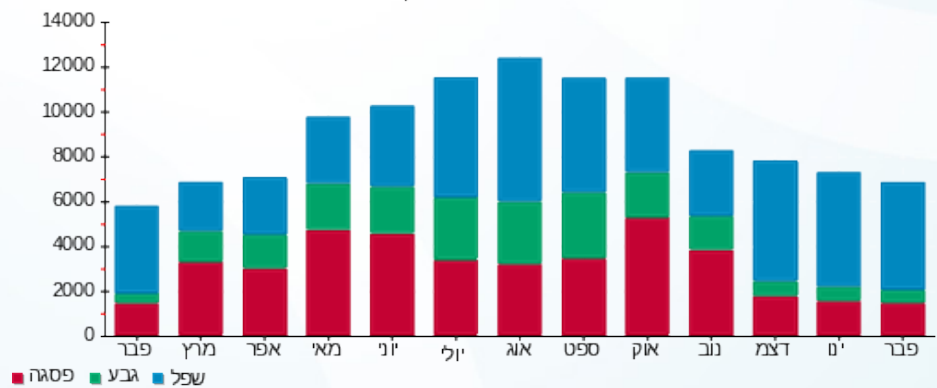
195.61 ₪	תשלום קבוע	
4.87 ₪	תשלום קיבולת (5.29)	
3,641.37 ₪	סה"כ לתשלום	לא כולל מע"מ

התפלגות חיוב בש"ח לפי תע"ז



■ פסגה (1,338.90 ₪)  
 ■ גבע (356.09 ₪)  
 ■ שפל (1,745.90 ₪)

הסטוריית צריכה בקוט"ש



■ פסגה ■ גבע ■ שפל

