



04/03/19

תאריך הפקה:

שם דייר: בניין B - קומה 01 יחידה 01 - טלדור מערכות
שם אתר: עזריאלי חולון שובל

28/02/19

תאריך קריאה נוכחית:

01/02/19

תאריך קריאה קודמת:

לקוח/ה נכבד/ה, אנו מתכבדים להגיש את חישוב צריכת החשמל לתקופה 01/02/19 - 28/02/19:

בניין B - טלדור מערכות קומה 1 יחידה 1 - 14118701 (0)

סוג תעריף	סוג צריכה	קריאה קודמת	קריאה נוכחית	סה"כ צריכה בקוט"ש	מחיר לקוט"ש בא"ג	סה"כ לתשלום
פרטי חשבון עבור תאריכים:						
777	פסגה	01/02/19	28/02/19	207.80	97.73	203.08 ₪
778	גבע	1,964.80	2,053.40	88.60	59.22	52.47 ₪
779	שפל	7,186.80	7,980.70	793.90	36.48	289.61 ₪

סה"כ לדייר:

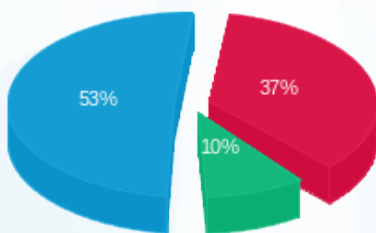
פסגה	גבע	שפל	סה"כ	שיא ביקוש
207.80	88.60	793.90	1,090.30	5.15
203.08 ₪	52.47 ₪	289.61 ₪	545.17 ₪	

סה"כ צריכה

סה"כ לתשלום

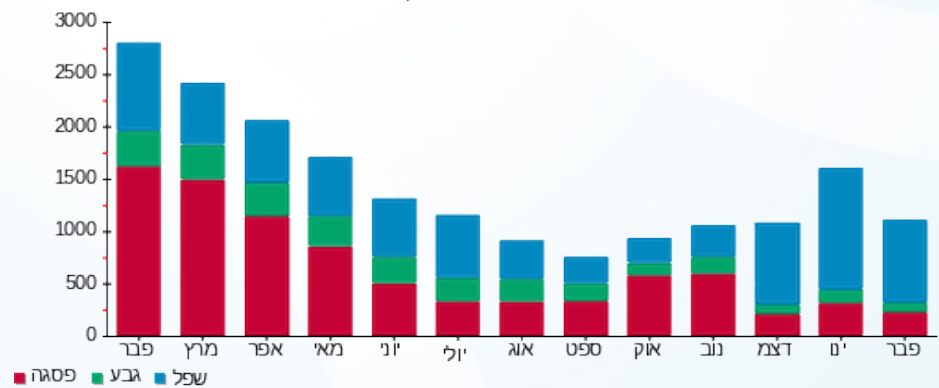
195.61 ₪	תשלום קבוע	
0.00 ₪	תשלום עבור גודל חיבור בKVA (0x0)	
740.78 ₪	סה"כ לתשלום	לא כולל מע"מ

התפלגות חיוב בש"ח לפי תע"ז



- פסגה (203.08 ₪) - 53%
- גבע (52.47 ₪) - 10%
- שפל (289.61 ₪) - 37%

הסטוריית צריכה בקוט"ש





04/03/19

תאריך הפקה:

שם דייר: בניין B - קומה 01 יחידה 02 - דרכא, רשת בתי ספר
שם אתר: עזריאלי חולון שובל

28/02/19

תאריך קריאה נוכחית:

01/02/19

תאריך קריאה קודמת:

לקוח/ה נכבד/ה, אנו מתכבדים להגיש את חישוב צריכת החשמל לתקופה 01/02/19 - 28/02/19:

דרכא, רשת בתי ספר קומה 1 יחידה 2 בניין 8 - 14118701 (0) B

סוג תעריף	סוג צריכה	קריאה קודמת	קריאה נוכחית	סה"כ צריכה בקוט"ש	מחיר לקוט"ש בא"ג	סה"כ לתשלום
פרטי חשבון עבור תאריכים:						
777	פסגה	01/02/19	28/02/19	141.70	97.73	138.48 ₪
778	גבע	1,151.60	1,197.90	46.30	59.22	27.42 ₪
779	שפל	3,583.50	4,081.50	498.00	36.48	181.67 ₪

סה"כ לדייר:

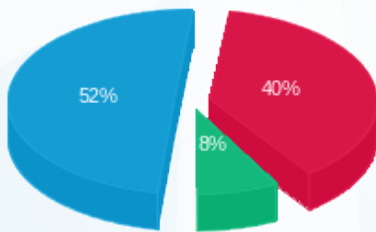
פסגה	גבע	שפל	סה"כ	שיא ביקוש
141.70	46.30	498.00	686.00	3.16
138.48 ₪	27.42 ₪	181.67 ₪	347.57 ₪	

סה"כ צריכה

סה"כ לתשלום

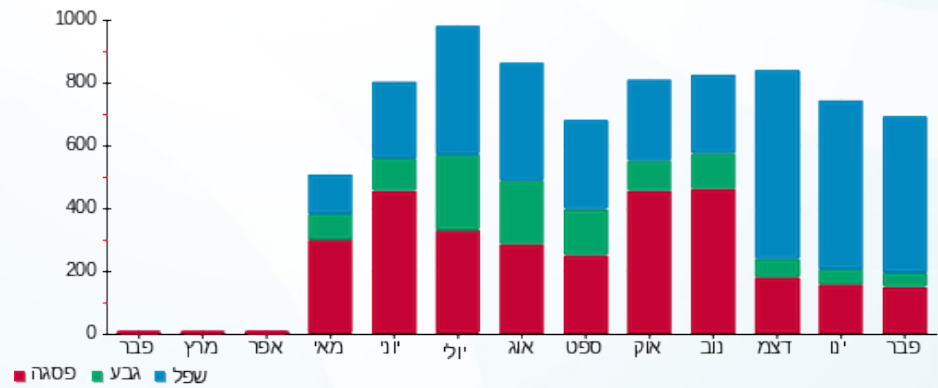
195.61 ₪	תשלום קבוע	
0.00 ₪	תשלום עבור גודל חיבור בKVA (0x0)	
543.18 ₪	סה"כ לתשלום	לא כולל מע"מ

התפלגות חיוב בש"ח לפי תע"ז



- פסגה (138.48 ₪) 52%
- גבע (27.42 ₪) 8%
- שפל (181.67 ₪) 40%

הסטוריית צריכה בקוט"ש





04/03/19

תאריך הפקה:

שם דייר: בנין B - קומה 01 יחידה 03 - כושר עזריאלי חולון
שם אתר: עזריאלי חולון שובל

28/02/19

תאריך קריאה נוכחית:

01/02/19

תאריך קריאה קודמת:

לקוח/ה נכבד/ה, אנו מתכבדים להגיש את חישוב צריכת החשמל לתקופה 01/02/19 - 28/02/19:

2 - 14118701 (0)

סוג תעריף	סוג צריכה	קריאה קודמת	קריאה נוכחית	סה"כ צריכה בקוט"ש	מחיר לקוט"ש בא"ג	סה"כ לתשלום
פרטי חשבון עבור תאריכים:						
777	פסגה	01/02/19	28/02/19	76.50	97.73	74.76 ₪
778	גבע	1,277.30	1,284.40	7.10	59.22	4.20 ₪
779	שפל	3,849.60	4,097.10	247.50	36.48	90.29 ₪

סה"כ לדייר:

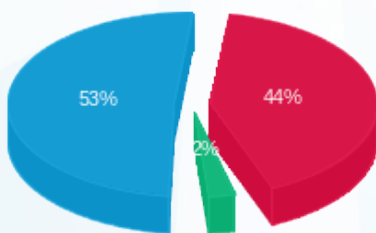
פסגה	גבע	שפל	סה"כ	שיא ביקוש
76.50	7.10	247.50	331.10	5.58
74.76 ₪	4.20 ₪	90.29 ₪	169.26 ₪	

סה"כ צריכה

סה"כ לתשלום

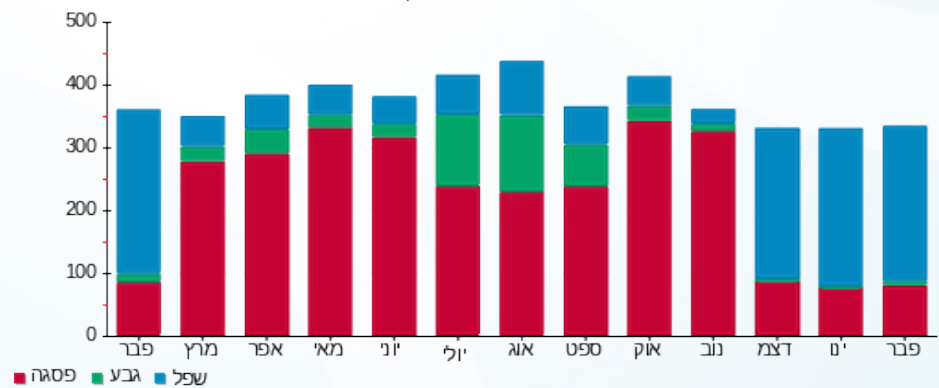
195.61 ₪	תשלום קבוע	
0.00 ₪	תשלום עבור גודל חיבור בKVA (0x0)	
364.87 ₪	סה"כ לתשלום	לא כולל מע"מ

התפלגות חיוב בש"ח לפי תעו"ז



- פסגה (74.76 ₪) 53%
- גבע (4.20 ₪) 44%
- שפל (90.29 ₪) 2%

הסטוריית צריכה בקוט"ש



- פסגה
- גבע
- שפל





04/03/19 תאריך הפקה:
 28/02/19 תאריך קריאה נוכחית:
 01/02/19 תאריך קריאה קודמת:

שם דייר: בניין B - קומה 01 יחידה 04 - אישרא
 שם אתר: עזריאלי חולון שובל

לקוח/ה נכבד/ה, אנו מתכבדים להגיש את חישוב צריכת החשמל לתקופה 01/02/19 - 28/02/19:

4 - 14118701 (0)

סוג תעריף	סוג צריכה	קריאה קודמת	קריאה נוכחית	סה"כ צריכה בקוט"ש	מחיר לקוט"ש בא"ג	סה"כ לתשלום
פרטי חשבון עבור תאריכים:						
777	פסגה	01/02/19	28/02/19	189.00	97.73	184.71 ₪
778	גבע	1,797.20	1,814.70	17.50	59.22	10.36 ₪
779	שפל	6,092.70	6,493.00	400.30	36.48	146.03 ₪

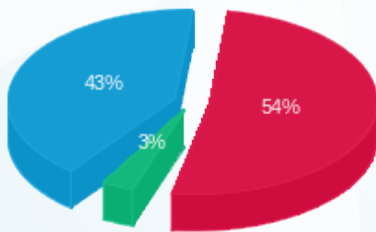
סה"כ לדייר:

פסגה	גבע	שפל	סה"כ	שיא ביקוש
189.00	17.50	400.30	606.80	4.75
184.71 ₪	10.36 ₪	146.03 ₪	341.10 ₪	

סה"כ צריכה
 סה"כ לתשלום

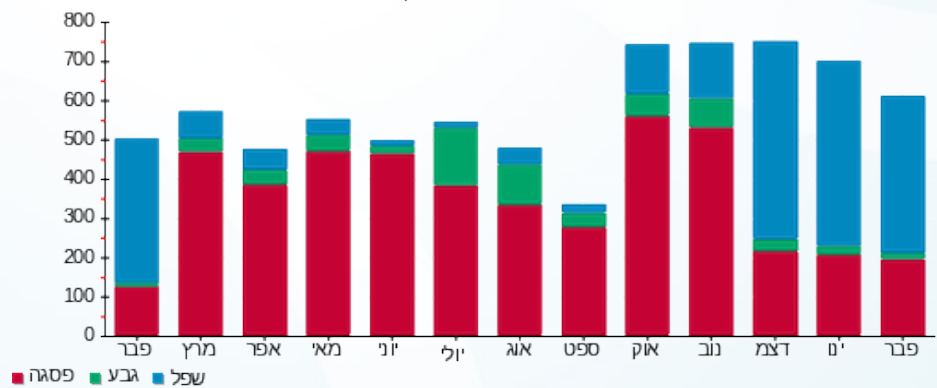
195.61 ₪	תשלום קבוע	
0.00 ₪	תשלום עבור גודל חיבור בKVA (0x0)	
536.71 ₪	סה"כ לתשלום	לא כולל מע"מ

התפלגות חיוב בש"ח לפי תע"ז



■ פסגה (184.71 ₪)
 ■ גבע (10.36 ₪)
 ■ שפל (146.03 ₪)

הסטוריית צריכה בקוט"ש



04/03/19 תאריך הפקדה:
 28/02/19 תאריך קריאה נוכחית:
 01/02/19 תאריך קריאה קודמת:

שם דייר: בניין B - קומה 01 יחידה 05 - אייהו
 שם אתר: עזריאלי חולון שובל

לקוח/ה נכבד/ה, אנו מתכבדים להגיש את חישוב צריכת החשמל לתקופה 01/02/19 - 28/02/19:

10 - 14118701 (0)

סוג תעריף	סוג צריכה	קריאה קודמת	קריאה נוכחית	סה"כ צריכה בקוט"ש	מחיר לקוט"ש בא"ג	סה"כ לתשלום
פרטי חשבון עבור תאריכים:						
777	פסגה	01/02/19	28/02/19	86.40	97.73	84.44 ₪
778	גבע	852.40	852.90	0.50	59.22	0.30 ₪
779	שפל	2,836.20	2,991.40	155.20	36.48	56.62 ₪

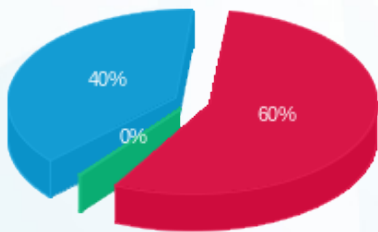
סה"כ לדייר:

פסגה	גבע	שפל	סה"כ	שיא ביקוש
86.40	0.50	155.20	242.10	3.43
84.44 ₪	0.30 ₪	56.62 ₪	141.35 ₪	

סה"כ צריכה
 סה"כ לתשלום

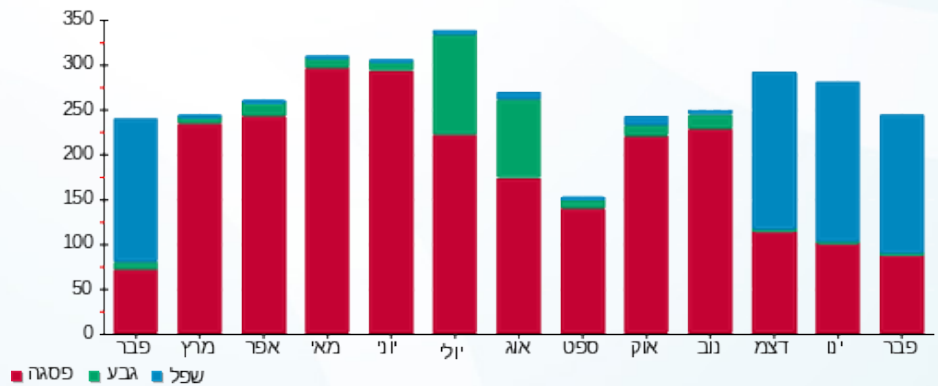
195.61 ₪	תשלום קבוע	
0.00 ₪	תשלום עבור גודל חיבור בKVA (0x0)	
336.96 ₪	סה"כ לתשלום	לא כולל מע"מ

התפלגות חיוב בש"ח לפי תע"ז



פסגה (84.44 ₪) 60%
 גבע (0.30 ₪) 0%
 שפל (56.62 ₪) 40%

הסטוריית צריכה בקוט"ש



04/03/19 תאריך הפקה:
 28/02/19 תאריך קריאה נוכחית:
 01/02/19 תאריך קריאה קודמת:

שם דייר: בניין B - קומה 01 יחידה 06 - אייהו
 שם אתר: עזריאלי חולון שובל

לקוח/ה נכבד/ה, אנו מתכבדים להגיש את חישוב צריכת החשמל לתקופה 01/02/19 - 28/02/19:

3 - 14118701 (0)

סוג תעריף	סוג צריכה	קריאה קודמת	קריאה נוכחית	סה"כ צריכה בקוט"ש	מחיר לקוט"ש בא"ג	סה"כ לתשלום
פרטי חשבון עבור תאריכים:						
777	פסגה	01/02/19	28/02/19	160.00	97.73	156.37 ₪
778	גבע	3,256.60	3,270.00	13.40	59.22	7.94 ₪
779	שפל	10,301.50	10,627.20	325.70	36.48	118.82 ₪

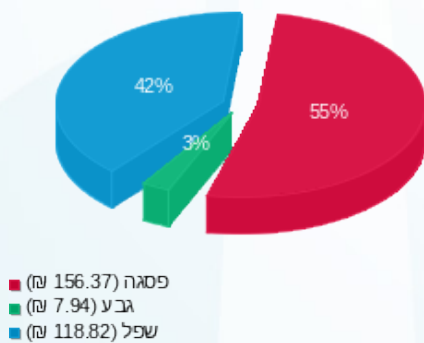
סה"כ לדייר:

פסגה	גבע	שפל	סה"כ	שיא ביקוש
160.00	13.40	325.70	499.10	4.18
156.37 ₪	7.94 ₪	118.82 ₪	283.12 ₪	

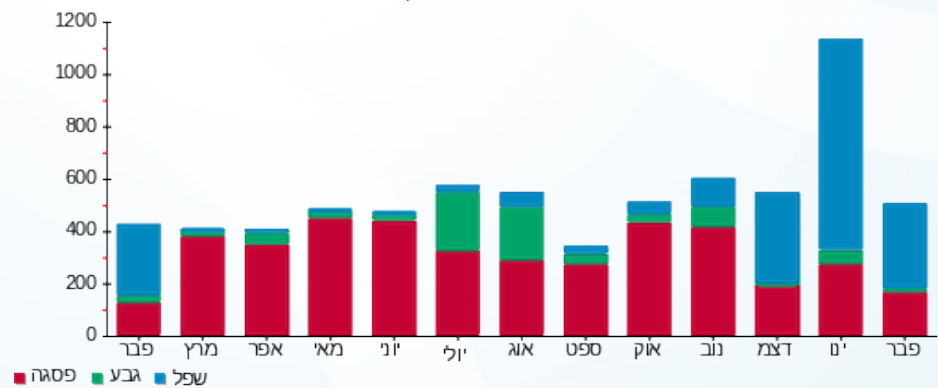
סה"כ צריכה
 סה"כ לתשלום

195.61 ₪	תשלום קבוע	
0.00 ₪	תשלום עבור גודל חיבור בKVA (0x0)	
478.73 ₪	סה"כ לתשלום	לא כולל מע"מ

התפלגות חיוב בש"ח לפי תע"ז



הסטוריית צריכה בקוט"ש





04/03/19

תאריך הפקה:

שם דייר: בניין B - קומה 01 יחידה 07 - אייחוס טכנולוגיות
שם אתר: עזריאלי חולון שובל

28/02/19

תאריך קריאה נוכחית:

01/02/19

תאריך קריאה קודמת:

לקוח/ה נכבד/ה, אנו מתכבדים להגיש את חישוב צריכת החשמל לתקופה 01/02/19 - 28/02/19:

אייחוס טכנולוגיות יחידה 7 קומה 1 בניין 9 - 14118701 (0) - B

סוג תעריף	סוג צריכה	קריאה קודמת	קריאה נוכחית	סה"כ צריכה בקוט"ש	מחיר לקוט"ש בא"ג	סה"כ לתשלום
פרטי חשבון עבור תאריכים:						
777	פסגה	01/02/19	28/02/19	283.20	97.73	276.77 ₪
778	גבע	2,981.80	3,066.30	84.50	59.22	50.04 ₪
779	שפל	9,335.80	10,132.80	797.00	36.48	290.75 ₪

סה"כ לדייר:

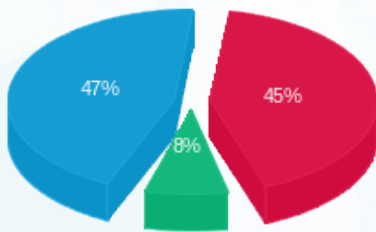
פסגה	גבע	שפל	סה"כ	שיא ביקוש
283.20	84.50	797.00	1,164.70	3.73
276.77 ₪	50.04 ₪	290.75 ₪	617.56 ₪	

סה"כ צריכה

סה"כ לתשלום

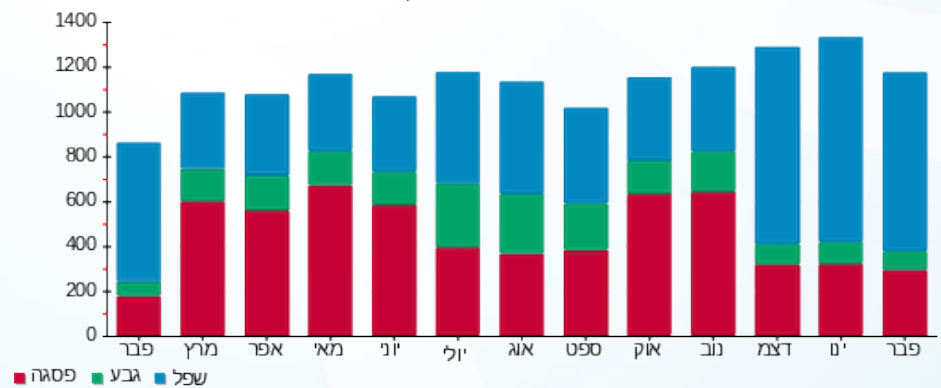
195.61 ₪	תשלום קבוע	
0.00 ₪	תשלום עבור גודל חיבור בKVA (0x0)	
813.17 ₪	סה"כ לתשלום	לא כולל מע"מ

התפלגות חיוב בש"ח לפי תעו"ז



- פסגה (276.77 ₪) - 47%
- גבע (50.04 ₪) - 8%
- שפל (290.75 ₪) - 45%

הסטוריית צריכה בקוט"ש





04/03/19

תאריך הפקדה:

שם דייר: בניין B - קומה 01 יחידה 08 - לורד סנדויץ
שם אתר: עזריאלי חולון שובל

28/02/19

תאריך קריאה נוכחית:

01/02/19

תאריך קריאה קודמת:

לקוח/ה נכבד/ה, אנו מתכבדים להגיש את חישוב צריכת החשמל לתקופה 01/02/19 - 28/02/19:

11 - 14118701 (0)

סוג תעריף	סוג צריכה	קריאה קודמת	קריאה נוכחית	סה"כ צריכה בקוט"ש	מחיר לקוט"ש בא"ג	סה"כ לתשלום
פרטי חשבון עבור תאריכים:						
777	פסגה	01/02/19	28/02/19	60.70	97.73	59.32 ₪
778	גבע	1,415.40	1,431.10	15.70	59.22	9.30 ₪
779	שפל	5,328.20	5,608.70	280.50	36.48	102.33 ₪

סה"כ לדייר:

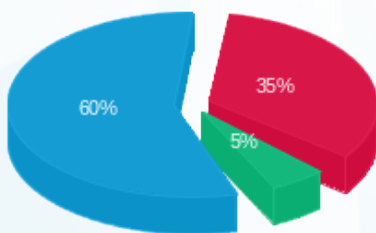
פסגה	גבע	שפל	סה"כ	שיא ביקוש
60.70	15.70	280.50	356.90	2.75
₪ 59.32	₪ 9.30	₪ 102.33	₪ 170.95	

סה"כ צריכה

סה"כ לתשלום

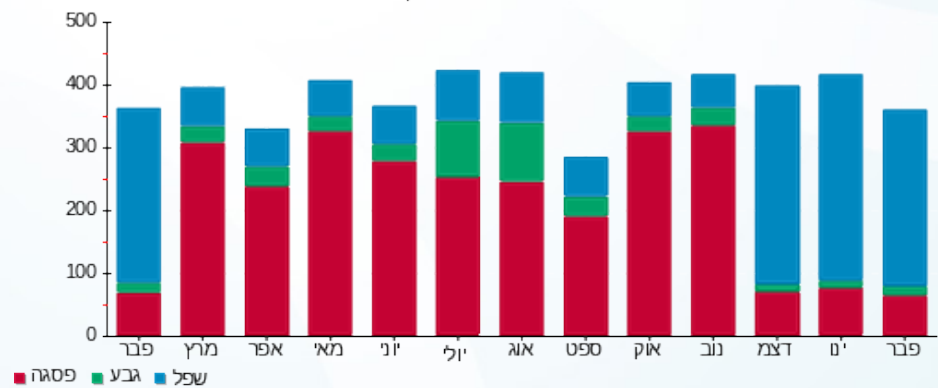
195.61 ₪	תשלום קבוע	
0.00 ₪	תשלום עבור גודל חיבור בKVA (0x0)	
366.56 ₪	סה"כ לתשלום	לא כולל מע"מ

התפלגות חיוב בש"ח לפי תעו"ז



■ פסגה (₪ 59.32)
■ גבע (₪ 9.30)
■ שפל (₪ 102.33)

הסטוריית צריכה בקוט"ש





04/03/19

תאריך הפקה:

שם דייר: בניין B - קומה 01 יחידה 09 - פררו רושר
שם אתר: עזריאלי חולון שובל

28/02/19

תאריך קריאה נוכחית:

01/02/19

תאריך קריאה קודמת:

לקוח/ה נכבד/ה, אנו מתכבדים להגיש את חישוב צריכת החשמל לתקופה 01/02/19 - 28/02/19:

5 - 14118701 (0)

סוג תעריף	סוג צריכה	קריאה קודמת	קריאה נוכחית	סה"כ צריכה בקוט"ש	מחיר לקוט"ש בא"ג	סה"כ לתשלום
פרטי חשבון עבור תאריכים:						
777	פסגה	01/02/19	28/02/19	180.80	97.73	176.70 ₪
778	גבע	2,152.50	2,154.10	1.60	59.22	0.95 ₪
779	שפל	4,593.90	4,856.70	262.80	36.48	95.87 ₪

סה"כ לדייר:

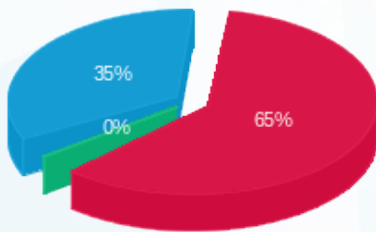
פסגה	גבע	שפל	סה"כ	שיא ביקוש
180.80	1.60	262.80	445.20	5.77
176.70 ₪	0.95 ₪	95.87 ₪	273.51 ₪	

סה"כ צריכה

סה"כ לתשלום

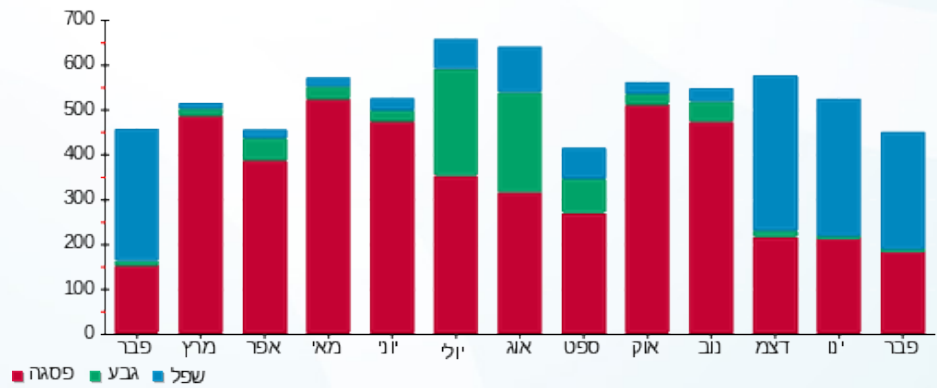
195.61 ₪	תשלום קבוע	
0.00 ₪	תשלום עבור גודל חיבור בKVA (0x0)	
469.12 ₪	סה"כ לתשלום	לא כולל מע"מ

התפלגות חיוב בש"ח לפי תע"ז



■ פסגה (176.70 ₪)
■ גבע (0.95 ₪)
■ שפל (95.87 ₪)

הסטוריית צריכה בקוט"ש





04/03/19

תאריך הפקה:

שם דייר: בניין B - קומה 01 יחידה 10 - פררו רושר
שם אתר: עזריאלי חולון שובל

28/02/19

תאריך קריאה נוכחית:

01/02/19

תאריך קריאה קודמת:

לקוח/ה נכבד/ה, אנו מתכבדים להגיש את חישוב צריכת החשמל לתקופה 01/02/19 - 28/02/19:

12 - 14118701 (0)

סוג תעריף	סוג צריכה	קריאה קודמת	קריאה נוכחית	סה"כ צריכה בקוט"ש	מחיר לקוט"ש בא"ג	סה"כ לתשלום
פרטי חשבון עבור תאריכים:						
777	פסגה	01/02/19	28/02/19	302.90	97.73	296.02 ₪
778	גבע	5,773.60	5,844.70	71.10	59.22	42.11 ₪
779	שפל	15,399.40	16,153.80	754.40	36.48	275.21 ₪

סה"כ לדייר:

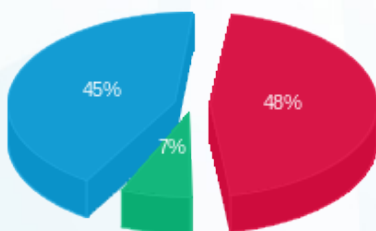
פסגה	גבע	שפל	סה"כ	שיא ביקוש
302.90	71.10	754.40	1,128.40	4.34
296.02 ₪	42.11 ₪	275.21 ₪	613.33 ₪	

סה"כ צריכה

סה"כ לתשלום

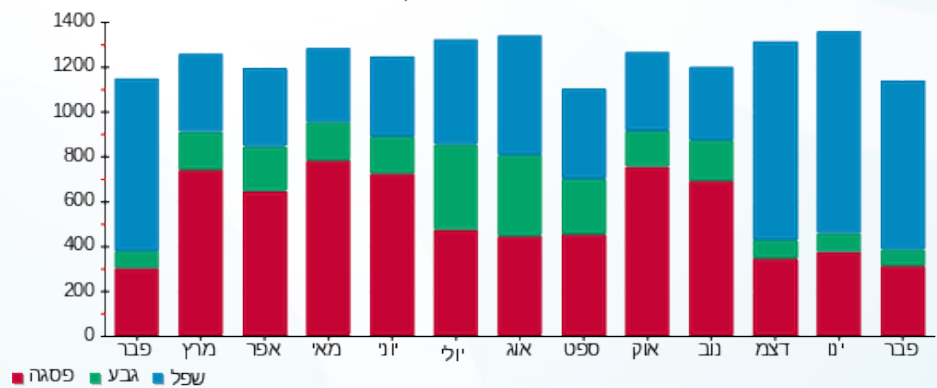
195.61 ₪	תשלום קבוע	
0.00 ₪	תשלום עבור גודל חיבור בKVA (0x0)	
808.94 ₪	סה"כ לתשלום	לא כולל מע"מ

התפלגות חיוב בש"ח לפי תע"ז



- פסגה (296.02 ₪) - 45%
- גבע (42.11 ₪) - 7%
- שפל (275.21 ₪) - 48%

הסטוריית צריכה בקוט"ש



04/03/19 תאריך הפקדה: שם דייר: בניין B - קומה 01 יחידה 11 - פרמיום חברה לדברי מתיקה ומסחר
 28/02/19 תאריך קריאה נוכחית: שם אתר: עזריאלי חולון שובל
 01/02/19 תאריך קריאה קודמת: תאריך קריאה קודמת:

לקוח/ה נכבד/ה, אנו מתכבדים להגיש את חישוב צריכת החשמל לתקופה 01/02/19 - 28/02/19:

6 - 14118701 (0)

סוג תעריף	סוג צריכה	קריאה קודמת	קריאה נוכחית	סה"כ צריכה בקוט"ש	מחיר לקוט"ש בא"ג	סה"כ לתשלום
פרטי חשבון עבור תאריכים:						
777	פסגה	01/02/19	28/02/19	124.10	97.73	121.28 ₪
778	גבע	1,499.50	1,511.10	11.60	59.22	6.87 ₪
779	שפל	3,953.30	4,204.70	251.40	36.48	91.71 ₪

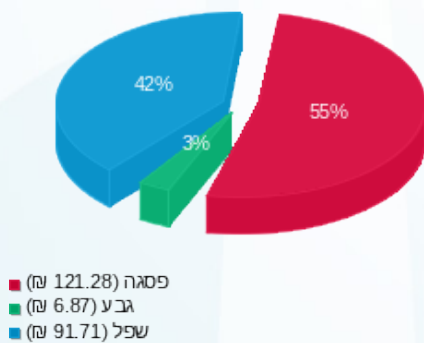
סה"כ לדייר:

פסגה	גבע	שפל	סה"כ	שיא ביקוש
124.10	11.60	251.40	387.10	5.87
121.28 ₪	6.87 ₪	91.71 ₪	219.86 ₪	

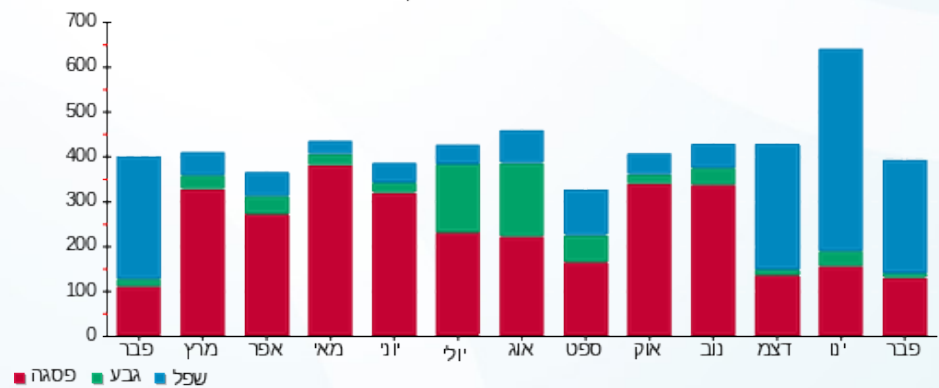
סה"כ צריכה
 סה"כ לתשלום

195.61 ₪	תשלום קבוע	
0.00 ₪	תשלום עבור גודל חיבור בKVA (0x0)	
415.47 ₪	סה"כ לתשלום	לא כולל מע"מ

התפלגות חיוב בש"ח לפי תע"ז



הסטוריית צריכה בקוט"ש





04/03/19

תאריך הפקה:

שם דייר: בניין B - קומה 01 יחידה 12 - דרכא, רשת בתי ספר
שם אתר: עזריאלי חולון שובל

28/02/19

תאריך קריאה נוכחית:

01/02/19

תאריך קריאה קודמת:

לקוח/ה נכבד/ה, אנו מתכבדים להגיש את חישוב צריכת החשמל לתקופה 01/02/19 - 28/02/19:

דרכא, רשת בתי ספר קומה 1 יחידה 12 בניין 13 - 14118701 (0) - B

סוג תעריף	סוג צריכה	קריאה קודמת	קריאה נוכחית	סה"כ צריכה בקוט"ש	מחיר לקוט"ש בא"ג	סה"כ לתשלום
פרטי חשבון עבור תאריכים:						
777	פסגה	01/02/19	28/02/19	115.50	97.73	112.88 ₪
778	גבע	948.00	958.90	10.90	59.22	6.45 ₪
779	שפל	3,250.90	3,613.20	362.30	36.48	132.17 ₪

סה"כ לדיר:

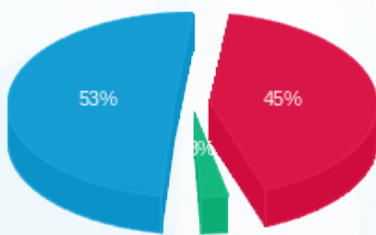
פסגה	גבע	שפל	סה"כ	שיא ביקוש
115.50	10.90	362.30	488.70	5.35
112.88 ₪	6.45 ₪	132.17 ₪	251.50 ₪	

סה"כ צריכה

סה"כ לתשלום

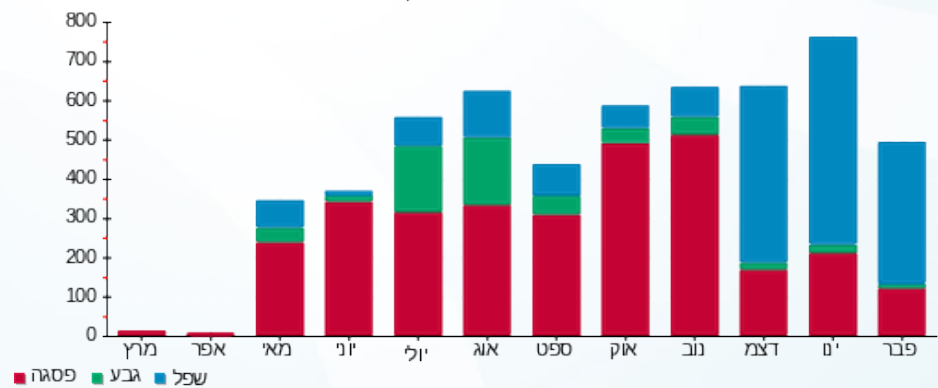
195.61 ₪	תשלום קבוע	
0.00 ₪	תשלום עבור גודל חיבור בKVA (0x0)	
447.11 ₪	סה"כ לתשלום	לא כולל מע"מ

התפלגות חיוב בש"ח לפי תעו"ז



פסגה (112.88 ₪) 53%
גבע (6.45 ₪) 45%
שפל (132.17 ₪) 2%

הסטוריית צריכה בקוט"ש



04/03/19

תאריך הפקה:

שם דייר: בניין B - קומה 01 יחידה 13 - דרכא רשת בתי ספר
שם אתר: עזריאלי חולון שובל

28/02/19

תאריך קריאה נוכחית:

01/02/19

תאריך קריאה קודמת:

לקוח/ה נכבד/ה, אנו מתכבדים להגיש את חישוב צריכת החשמל לתקופה 01/02/19 - 28/02/19:

בניין B - דרכא רשת בתי ספר קומה 1 יחידה 13 - 7 - 14118701 (0)

סוג תעריף	סוג צריכה	קריאה קודמת	קריאה נוכחית	סה"כ צריכה בקוט"ש	מחיר לקוט"ש בא"ג	סה"כ לתשלום
פרטי חשבון עבור תאריכים:						
777	פסגה	01/02/19	28/02/19	103.30	97.73	100.96 ₪
778	גבע	577.60	594.80	17.20	59.22	10.19 ₪
779	שפל	2,360.40	2,799.70	439.30	36.48	160.26 ₪

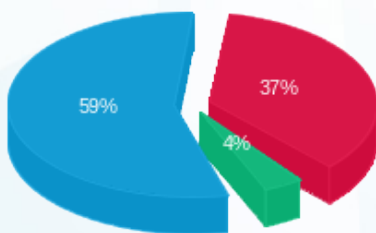
סה"כ לדייר:

פסגה	גבע	שפל	סה"כ	שיא ביקוש
103.30	17.20	439.30	559.80	5.91
100.96 ₪	10.19 ₪	160.26 ₪	271.40 ₪	

סה"כ צריכה
סה"כ לתשלום

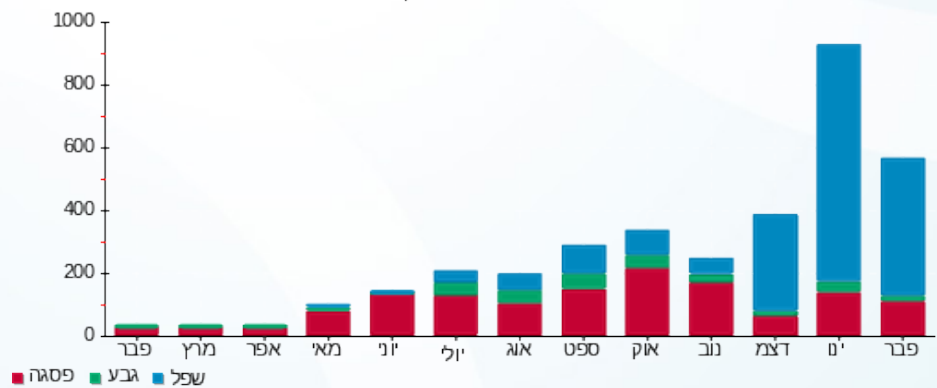
195.61 ₪	תשלום קבוע	
0.00 ₪	תשלום עבור גודל חיבור בKVA (0x0)	
467.01 ₪	סה"כ לתשלום	לא כולל מע"מ

התפלגות חיוב בש"ח לפי תע"ז



■ פסגה (100.96 ₪)
■ גבע (10.19 ₪)
■ שפל (160.26 ₪)

הסטוריית צריכה בקוט"ש





04/03/19 תאריך הפקה:
 28/02/19 תאריך קריאה נוכחית:
 01/02/19 תאריך קריאה קודמת:

שם דייר: בנין B - קומה 02 יחידה 21 - קלורן
 שם אתר: עזריאלי חולון שובל

לקוח/ה נכבד/ה, אנו מתכבדים להגיש את חישוב צריכת החשמל לתקופה 01/02/19 - 28/02/19:

בנין B - קלורן קומה 2 יחידה 21 - 14086110 (0)

סוג תעריף	סוג צריכה	קריאה קודמת	קריאה נוכחית	סה"כ צריכה בקוט"ש	מחיר לקוט"ש בא"ג	סה"כ לתשלום
פרטי חשבון עבור תאריכים:						
777	פסגה	01/02/19	28/02/19	162.30	97.73	158.62 ₪
778	גבע	925.30	964.80	39.50	59.22	23.39 ₪
779	שפל	3,952.30	4,451.70	499.40	36.48	182.18 ₪

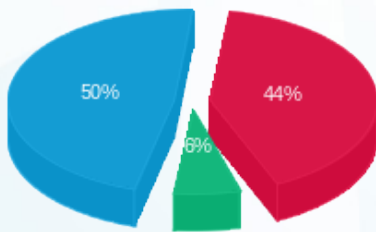
סה"כ לדייר:

פסגה	גבע	שפל	סה"כ	שיא ביקוש
162.30	39.50	499.40	701.20	2.63
158.62 ₪	23.39 ₪	182.18 ₪	364.19 ₪	

סה"כ צריכה
 סה"כ לתשלום

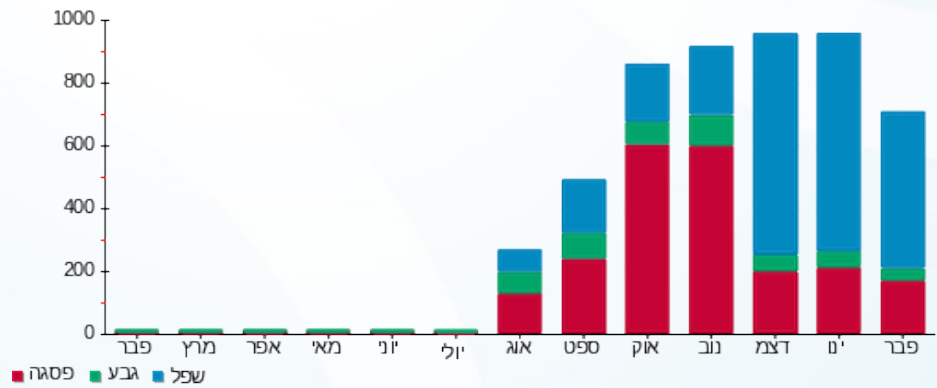
195.61 ₪	תשלום קבוע	
0.00 ₪	תשלום עבור גודל חיבור בKVA (0x0)	
559.80 ₪	סה"כ לתשלום	לא כולל מע"מ

התפלגות חיוב בש"ח לפי תעו"ז



■ פסגה (158.62 ₪)
 ■ גבע (23.39 ₪)
 ■ שפל (182.18 ₪)

הסטוריית צריכה בקוט"ש



■ פסגה ■ גבע ■ שפל



04/03/19

תאריך הפקדה:

שם דייר: בניין B - קומה 02 יחידה 23 - דרכא רשת בתי ספר
שם אתר: עזריאלי חולון שובל

28/02/19

תאריך קריאה נוכחית:

01/02/19

תאריך קריאה קודמת:

לקוח/ה נכבד/ה, אנו מתכבדים להגיש את חישוב צריכת החשמל לתקופה 28/02/19 - 01/02/19:

בניין B - קומה 2 יחידה 23 - 14086110 (0)

סוג תעריף	סוג צריכה	קריאה קודמת	קריאה נוכחית	סה"כ צריכה בקוט"ש	מחיר לקוט"ש בא"ג	סה"כ לתשלום
פרטי חשבון עבור תאריכים:						
777	פסגה	01/02/19	28/02/19	55.80	97.73	54.53 ₪
778	גבע	1,421.00	1,431.90	10.90	59.22	6.45 ₪
779	שפל	4,725.20	4,938.70	213.50	36.48	77.88 ₪

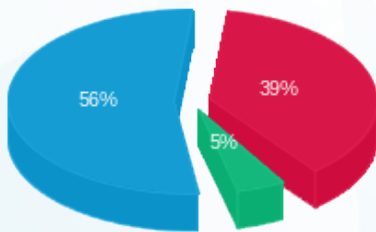
סה"כ לדייר:

פסגה	גבע	שפל	סה"כ	שיא ביקוש
55.80	10.90	213.50	280.20	4.43
54.53 ₪	6.45 ₪	77.88 ₪	138.87 ₪	

סה"כ צריכה
סה"כ לתשלום

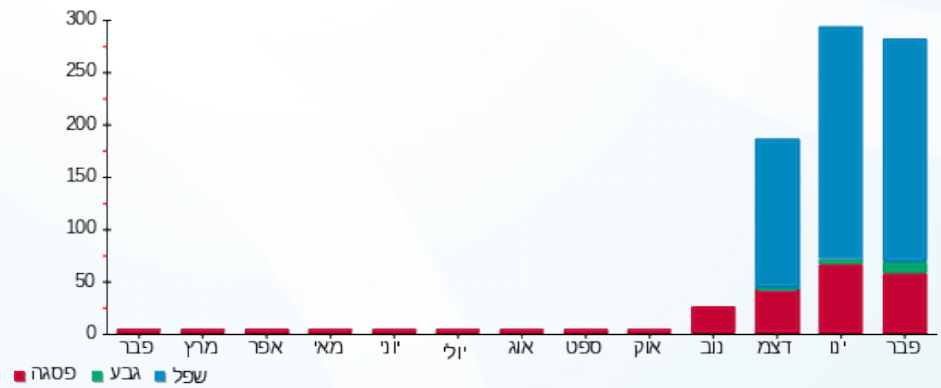
195.61 ₪	תשלום קבוע	
0.00 ₪	תשלום עבור גודל חיבור בKVA (0x0)	
334.48 ₪	סה"כ לתשלום	לא כולל מע"מ

התפלגות חיוב בש"ח לפי תע"ז



פסגה (54.53 ₪) 56%
גבע (6.45 ₪) 5%
שפל (77.88 ₪) 39%

הסטוריית צריכה בקוט"ש





04/03/19

תאריך הפקה:

שם דייר: בניין B - קומה 02 יחידה 24 - דרכא, רשת בתי ספר

28/02/19

תאריך קריאה נוכחית:

שם אתר: עזריאלי חולון שובל

01/02/19

תאריך קריאה קודמת:

לקוח/ה נכבד/ה, אנו מתכבדים להגיש את חישוב צריכת החשמל לתקופה 01/02/19 - 28/02/19:

דרכא, רשת בתי ספר קומה 2 יחידה 24 בניין 9 - 14086110 (0) B

סוג תעריף	סוג צריכה	קריאה קודמת	קריאה נוכחית	סה"כ צריכה בקוט"ש	מחיר לקוט"ש בא"ג	סה"כ לתשלום
פרטי חשבון עבור תאריכים:						
777	פסגה	01/02/19	28/02/19	168.90	97.73	165.07 ₪
778	גבע	881.60	911.20	29.60	59.22	17.53 ₪
779	שפל	3,531.10	4,019.00	487.90	36.48	177.99 ₪

סה"כ לדייר:

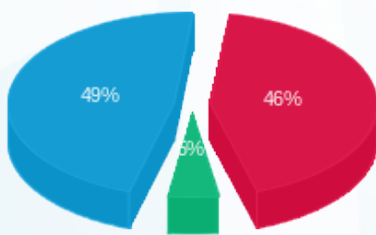
פסגה	גבע	שפל	סה"כ	שיא ביקוש
168.90	29.60	487.90	686.40	4.71
165.07 ₪	17.53 ₪	177.99 ₪	360.58 ₪	

סה"כ צריכה

סה"כ לתשלום

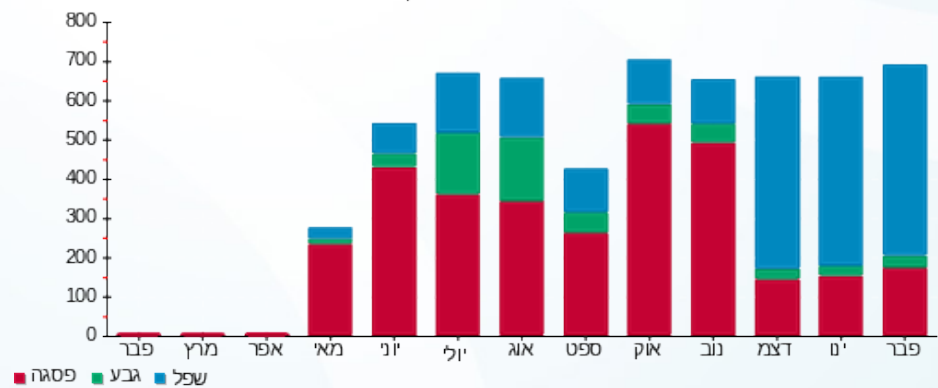
195.61 ₪	תשלום קבוע	
0.00 ₪	תשלום עבור גודל חיבור בKVA (0x0)	
556.19 ₪	סה"כ לתשלום	לא כולל מע"מ

התפלגות חיוב בש"ח לפי תעו"ז



- פסגה (165.07 ₪) 49%
- גבע (17.53 ₪) 5%
- שפל (177.99 ₪) 46%

הסטוריית צריכה בקוט"ש



- פסגה
- גבע
- שפל



04/03/19 תאריך הפקדה:
 28/02/19 תאריך קריאה נוכחית:
 01/02/19 תאריך קריאה קודמת:

שם דייר: בנין B - קומה 02 יחידה 25 - חווייה ותוכן
 שם אתר: עזריאלי חולון שובל

לקוח/ה נכבד/ה, אנו מתכבדים להגיש את חישוב צריכת החשמל לתקופה 01/02/19 - 28/02/19:

בנין B - חווייה ותוכן קומה 2 יחידה 25 - 3 - 14086110 (0)

סוג תעריף	סוג צריכה	קריאה קודמת	קריאה נוכחית	סה"כ צריכה בקוט"ש	מחיר לקוט"ש בא"ג	סה"כ לתשלום
פרטי חשבון עבור תאריכים:						
777	פסגה	01/02/19	28/02/19	87.20	97.73	85.22 ₪
778	גבע	548.40	550.20	1.80	59.22	1.07 ₪
779	שפל	2,411.00	2,573.10	162.10	36.48	59.13 ₪

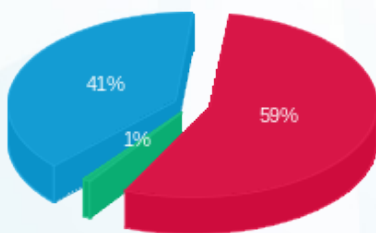
סה"כ לדייר:

פסגה	גבע	שפל	סה"כ	שיא ביקוש
87.20	1.80	162.10	251.10	3.67
85.22 ₪	1.07 ₪	59.13 ₪	145.42 ₪	

סה"כ צריכה
 סה"כ לתשלום

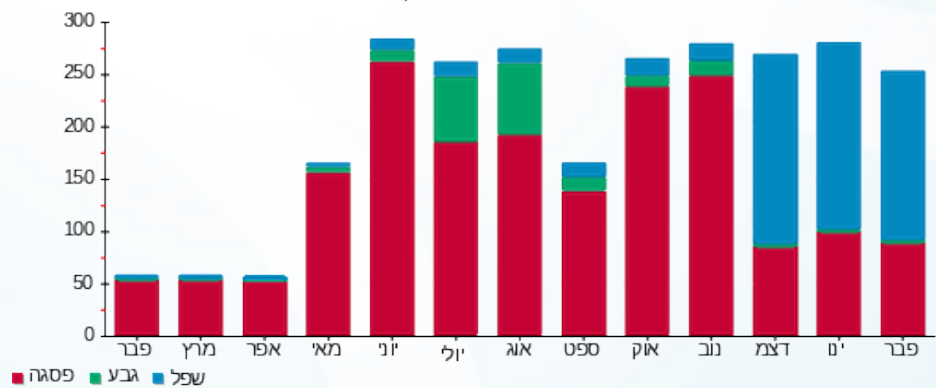
195.61 ₪	תשלום קבוע	
0.00 ₪	תשלום עבור גודל חיבור בKVA (0x0)	
341.03 ₪	סה"כ לתשלום	לא כולל מע"מ

התפלגות חיוב בש"ח לפי תע"ז



■ פסגה (85.22 ₪)
 ■ גבע (1.07 ₪)
 ■ שפל (59.13 ₪)

הסטוריית צריכה בקוט"ש





04/03/19

תאריך הפקדה:

שם דייר: בניין B - קומה 02 יחידה 26 - קרן פזן
שם אתר: עזריאלי חולון שובל

28/02/19

תאריך קריאה נוכחית:

01/02/19

תאריך קריאה קודמת:

לקוח/ה נכבד/ה, אנו מתכבדים להגיש את חישוב צריכת החשמל לתקופה 01/02/19 - 28/02/19:

10 - 14086110 (0)

סוג תעריף	סוג צריכה	קריאה קודמת	קריאה נוכחית	סה"כ צריכה בקוט"ש	מחיר לקוט"ש בא"ג	סה"כ לתשלום
פרטי חשבון עבור תאריכים:						
777	פסגה	01/02/19	28/02/19	18.80	97.73	18.37 ₪
778	גבע	496.50	497.10	0.60	59.22	0.36 ₪
779	שפל	3,689.70	3,871.20	181.50	36.48	66.21 ₪

סה"כ לדייר:

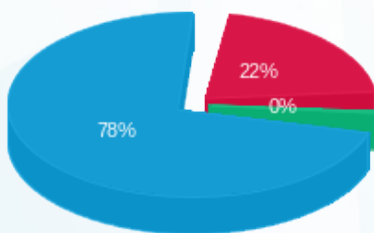
פסגה	גבע	שפל	סה"כ	שיא ביקוש
18.80	0.60	181.50	200.90	5.63
18.37 ₪	0.36 ₪	66.21 ₪	84.94 ₪	

סה"כ צריכה

סה"כ לתשלום

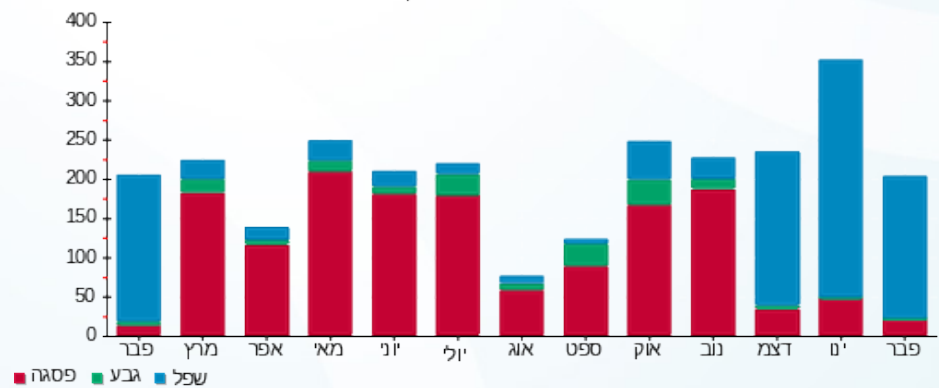
195.61 ₪	תשלום קבוע	
0.00 ₪	תשלום עבור גודל חיבור בKVA (0x0)	
280.55 ₪	סה"כ לתשלום	לא כולל מע"מ

התפלגות חיוב בש"ח לפי תע"ז



- פסגה (18.37 ₪) 78%
- גבע (0.36 ₪) 22%
- שפל (66.21 ₪) 0%

הסטוריית צריכה בקוט"ש





04/03/19

תאריך הפקדה:

שם דייר: בניין B - קומה 02 יחידה 27 - קרן פזון עו"ד
שם אתר: עזריאלי חולון שובל

28/02/19

תאריך קריאה נוכחית:

01/02/19

תאריך קריאה קודמת:

לקוח/ה נכבד/ה, אנו מתכבדים להגיש את חישוב צריכת החשמל לתקופה 01/02/19 - 28/02/19:

בניין B - קרן פזון עו"ד קומה 2 יחידה 27 - 4 - 14086110 (0)

סוג תעריף	סוג צריכה	קריאה קודמת	קריאה נוכחית	סה"כ צריכה בקוט"ש	מחיר לקוט"ש בא"ג	סה"כ לתשלום
פרטי חשבון עבור תאריכים:						
777	פסגה	01/02/19	28/02/19	13.30	97.73	13.00 ₪
778	גבע	328.60	329.20	0.60	59.22	0.36 ₪
779	שפל	1,581.60	1,700.70	119.10	36.48	43.45 ₪

סה"כ לדייר:

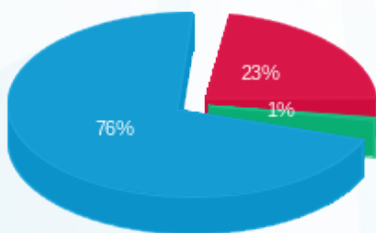
פסגה	גבע	שפל	סה"כ	שיא ביקוש
13.30	0.60	119.10	133.00	1.45
13.00 ₪	0.36 ₪	43.45 ₪	56.80 ₪	

סה"כ צריכה

סה"כ לתשלום

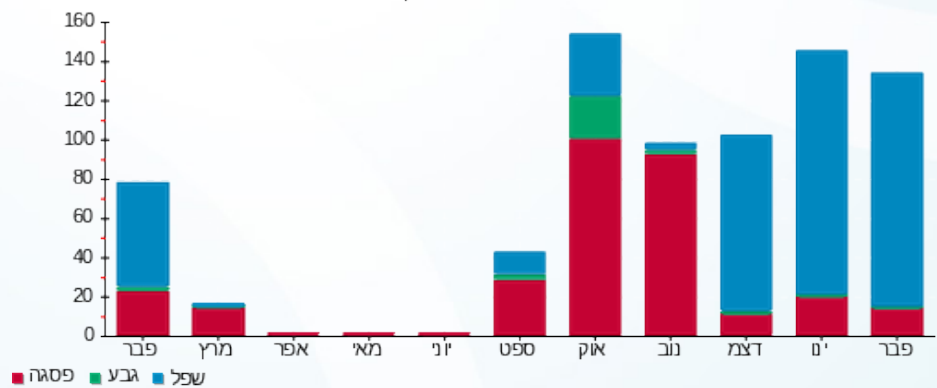
195.61 ₪	תשלום קבוע	
0.00 ₪	תשלום עבור גודל חיבור בKVA (0x0)	
252.41 ₪	סה"כ לתשלום	לא כולל מע"מ

התפלגות חיוב בש"ח לפי תעו"ז



- פסגה (13.00 ₪)
- גבע (0.36 ₪)
- שפל (43.45 ₪)

הסטוריית צריכה בקוט"ש





04/03/19

תאריך הפקדה:

שם דייר: בניין B - קומה 02 יחידה 28 - אגיס רייל בע"מ
שם אתר: עזריאלי חולון שובל

28/02/19

תאריך קריאה נוכחית:

01/02/19

תאריך קריאה קודמת:

לקוח/ה נכבד/ה, אנו מתכבדים להגיש את חישוב צריכת החשמל לתקופה 28/02/19 - 01/02/19:

יחידה 28 קומה 2 אגיס רייל בע"מ - 11 - 14086110 (0)

סוג תעריף	סוג צריכה	קריאה קודמת	קריאה נוכחית	סה"כ צריכה בקוט"ש	מחיר לקוט"ש בא"ג	סה"כ לתשלום
פרטי חשבון עבור תאריכים:						
777	פסגה	01/02/19	28/02/19	81.30	97.73	79.45 ₪
778	גבע	828.80	832.60	3.80	59.22	2.25 ₪
779	שפל	3,844.70	4,021.40	176.70	36.48	64.46 ₪

סה"כ לדייר:

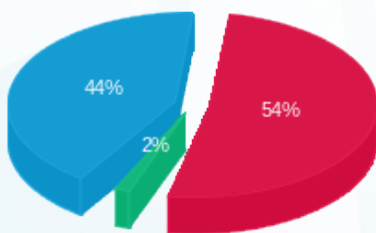
פסגה	גבע	שפל	סה"כ	שיא ביקוש
81.30	3.80	176.70	261.80	1.99
₪ 79.45	₪ 2.25	₪ 64.46	₪ 146.17	

סה"כ צריכה

סה"כ לתשלום

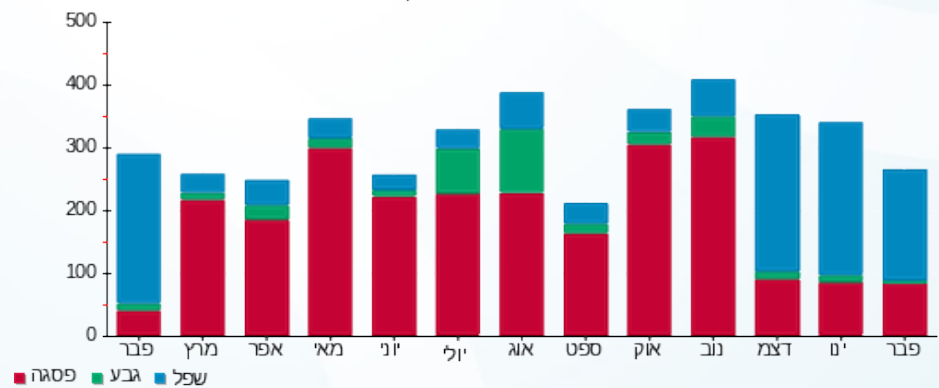
195.61 ₪	תשלום קבוע	
0.00 ₪	תשלום עבור גודל חיבור בKVA (0x0)	
341.78 ₪	סה"כ לתשלום	לא כולל מע"מ

התפלגות חיוב בש"ח לפי תע"ז



- פסגה (81.30 ₪) - 54%
- גבע (3.80 ₪) - 44%
- שפל (176.70 ₪) - 2%

הסטוריית צריכה בקוט"ש



- פסגה
- גבע
- שפל





04/03/19

תאריך הפקה:

שם דייר: בניין B - קומה 02 יחידה 29 - דרכא, רשת בתי ספר
שם אתר: עזריאלי חולון שובל

28/02/19

תאריך קריאה נוכחית:

01/02/19

תאריך קריאה קודמת:

לקוח/ה נכבד/ה, אנו מתכבדים להגיש את חישוב צריכת החשמל לתקופה 01/02/19 - 28/02/19:

דרכא, רשת בתי ספר קומה 2 יחידה 29 בניין 5 - 14086110 (0) - B

סוג תעריף	סוג צריכה	קריאה קודמת	קריאה נוכחית	סה"כ צריכה בקוט"ש	מחיר לקוט"ש בא"ג	סה"כ לתשלום
פרטי חשבון עבור תאריכים:						
777	פסגה	01/02/19	28/02/19	127.00	97.73	124.12 ₪
778	גבע	2,553.20	2,579.90	26.70	59.22	15.81 ₪
779	שפל	8,273.00	8,646.90	373.90	36.48	136.40 ₪

סה"כ לדייר:

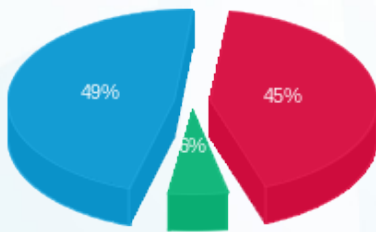
פסגה	גבע	שפל	סה"כ	שיא ביקוש
127.00	26.70	373.90	527.60	5.30
124.12 ₪	15.81 ₪	136.40 ₪	276.33 ₪	

סה"כ צריכה

סה"כ לתשלום

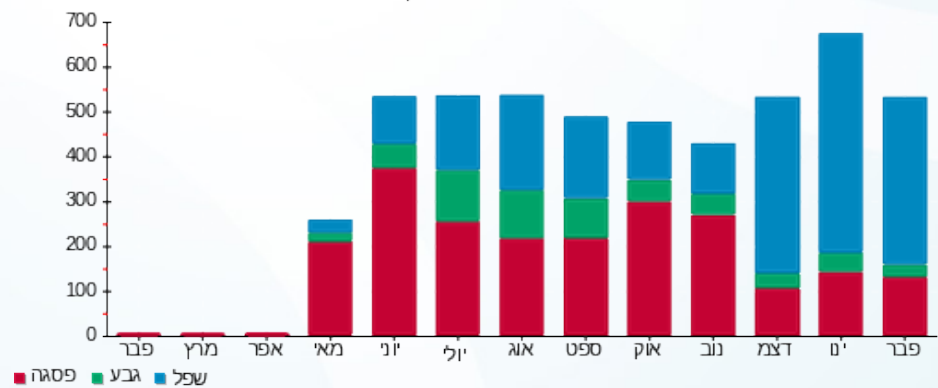
195.61 ₪	תשלום קבוע	
0.00 ₪	תשלום עבור גודל חיבור בKVA (0x0)	
471.94 ₪	סה"כ לתשלום	לא כולל מע"מ

התפלגות חיוב בש"ח לפי תעו"ז



- פסגה (124.12 ₪) 49%
- גבע (15.81 ₪) 6%
- שפל (136.40 ₪) 45%

הסטוריית צריכה בקוט"ש





04/03/19

תאריך הפקה:

שם דייר: בניין B - קומה 02 יחידה 30 - אבישי בוגן
שם אתר: עזריאלי חולון שובל

28/02/19

תאריך קריאה נוכחית:

01/02/19

תאריך קריאה קודמת:

לקוח/ה נכבד/ה, אנו מתכבדים להגיש את חישוב צריכת החשמל לתקופה 01/02/19 - 28/02/19:

יחידה 30 קומה 2 אבישי בוגן - 12 - 14086110 (0)

סה"כ לתשלום	מחיר לקוט"ש בא"ג	סה"כ צריכה בקוט"ש	קריאה נוכחית	קריאה קודמת	סוג צריכה	סוג תעריף
			28/02/19	01/02/19		פרטי חשבון עבור תאריכים:
125.29 ₪	97.73	128.20	8,839.20	8,711.00	פסגה	777
8.29 ₪	59.22	14.00	1,726.40	1,712.40	גבע	778
102.55 ₪	36.48	281.10	5,686.00	5,404.90	שפל	779

סה"כ לדייר:

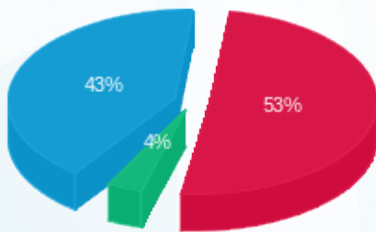
שיא ביקוש	סה"כ	שפל	גבע	פסגה
4.28	423.30	281.10	14.00	128.20
	236.13 ₪	102.55 ₪	8.29 ₪	125.29 ₪

סה"כ צריכה

סה"כ לתשלום

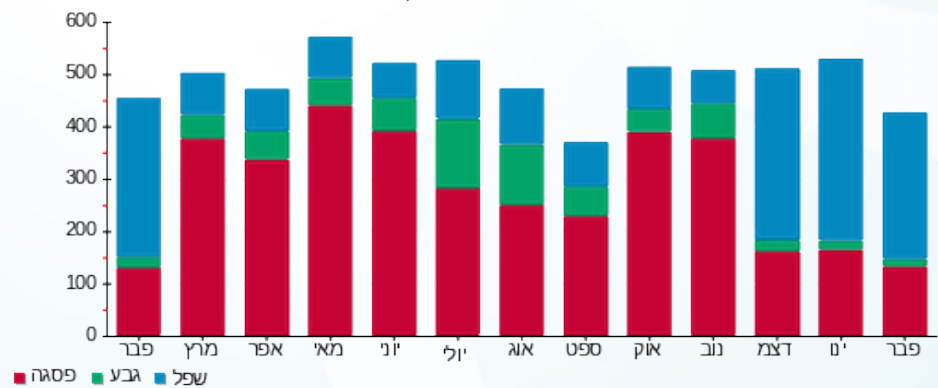
195.61 ₪	תשלום קבוע	
0.00 ₪	תשלום עבור גודל חיבור בKVA (0x0)	
431.74 ₪	סה"כ לתשלום	לא כולל מע"מ

התפלגות חיוב בש"ח לפי תע"ז



■ פסגה (125.29 ₪)
■ גבע (8.29 ₪)
■ שפל (102.55 ₪)

הסטוריית צריכה בקוט"ש



■ פסגה ■ גבע ■ שפל



04/03/19

תאריך הפקה:

שם דייר: בניין B - קומה 02 יחידה 32 - דרכא רשת בתי ספר
שם אתר: עזריאלי חולון שובל

28/02/19

תאריך קריאה נוכחית:

01/02/19

תאריך קריאה קודמת:

לקוח/ה נכבד/ה, אנו מתכבדים להגיש את חישוב צריכת החשמל לתקופה 01/02/19 - 28/02/19:

בניין B - דרכא רשת בתי ספר קומה 2 יחידה 32 - 13 - 14086110 (0)

סוג תעריף	סוג צריכה	קריאה קודמת	קריאה נוכחית	סה"כ צריכה בקוט"ש	מחיר לקוט"ש בא"ג	סה"כ לתשלום
פרטי חשבון עבור תאריכים:						
777	פסגה	01/02/19	28/02/19	40.20	97.73	39.29 ₪
778	גבע	1,513.80	1,514.50	0.70	59.22	0.41 ₪
779	שפל	5,003.00	5,175.10	172.10	36.48	62.78 ₪

סה"כ לדייר:

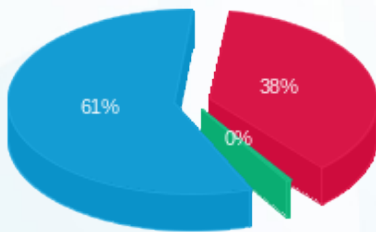
פסגה	גבע	שפל	סה"כ	שיא ביקוש
40.20	0.70	172.10	213.00	4.59
₪ 39.29	₪ 0.41	₪ 62.78	₪ 102.48	

סה"כ צריכה

סה"כ לתשלום

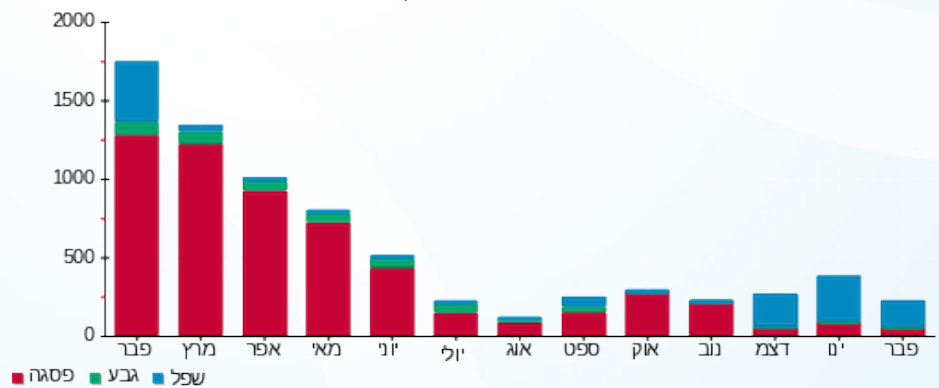
195.61 ₪	תשלום קבוע	
0.00 ₪	תשלום עבור גודל חיבור בKVA (0x0)	
298.09 ₪	סה"כ לתשלום	לא כולל מע"מ

התפלגות חיוב בש"ח לפי תע"ז



- פסגה (₪ 39.29)
- גבע (₪ 0.41)
- שפל (₪ 62.78)

הסטוריית צריכה בקוט"ש





04/03/19 תאריך הפקה:
 28/02/19 תאריך קריאה נוכחי:
 01/02/19 תאריך קריאה קודמת:

שם דייר: בנין B - קומה 02 יחידה 33 - תלפיות
 שם אתר: עזריאלי חולון שובל

לקוח/ה נכבד/ה, אנו מתכבדים להגיש את חישוב צריכת החשמל לתקופה 01/02/19 - 28/02/19:

קומה 2 יחידה 33 בנין 7 - 14086110 (0) B

סה"כ לתשלום	מחיר לקוט"ש בא"ג	סה"כ צריכה בקוט"ש	קריאה נוכחית	קריאה קודמת	סוג צריכה	סוג תעריף
			28/02/19	01/02/19		פרטי חשבון עבור תאריכים:
₪ 0.20	97.73	0.20	6,668.20	6,668.00	פסגה	777
₪ 0.00	59.22	0.00	1,184.10	1,184.10	גבע	778
₪ 0.07	36.48	0.20	2,994.80	2,994.60	שפל	779

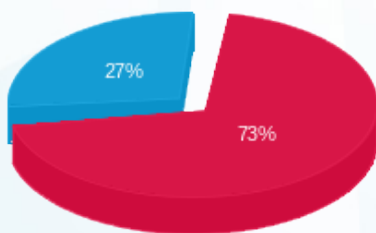
סה"כ לדייר:

שיא ביקוש	סה"כ	שפל	גבע	פסגה
1.17	0.40	0.20	0.00	0.20
	₪ 0.27	₪ 0.07	₪ 0.00	₪ 0.20

סה"כ צריכה
 סה"כ לתשלום

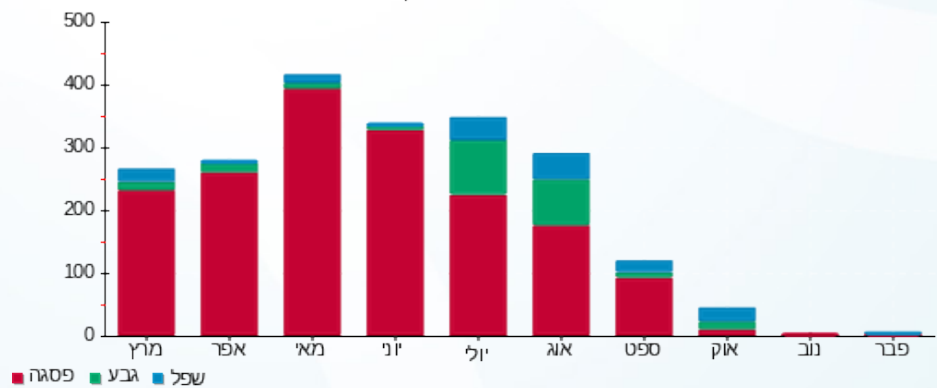
₪ 195.61	תשלום קבוע	
₪ 0.00	תשלום עבור גודל חיבור בKVA (0x0)	
₪ 195.88	סה"כ לתשלום	לא כולל מע"מ

התפלגות חיוב בש"ח לפי תעו"ז



פסגה (₪ 0.20) ■
 גבע (₪ 0.00) ■
 שפל (₪ 0.07) ■

הסטוריית צריכה בקוט"ש





04/03/19

תאריך הפקה:

שם דייר: בניין B - קומה 02 יחידה 35 - טלה קלינקות
שם אתר: עזריאלי חולון שובל

28/02/19

תאריך קריאה נוכחית:

01/02/19

תאריך קריאה קודמת:

לקוח/ה נכבד/ה, אנו מתכבדים להגיש את חישוב צריכת החשמל לתקופה 01/02/19 - 28/02/19:

15 - 14086110 (0)

סוג תעריף	סוג צריכה	קריאה קודמת	קריאה נוכחית	סה"כ צריכה בקוט"ש	מחיר לקוט"ש בא"ג	סה"כ לתשלום
פרטי חשבון עבור תאריכים:						
777	פסגה	01/02/19	28/02/19	49.70	97.73	48.57 ₪
778	גבע	923.20	930.50	7.30	59.22	4.32 ₪
779	שפל	3,771.40	3,933.20	161.80	36.48	59.02 ₪

סה"כ לדייר:

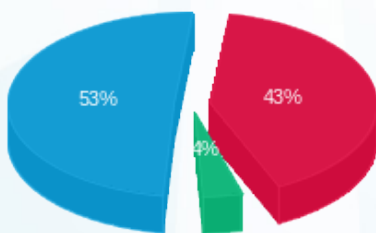
פסגה	גבע	שפל	סה"כ	שיא ביקוש
49.70	7.30	161.80	218.80	8.41
48.57 ₪	4.32 ₪	59.02 ₪	111.92 ₪	

סה"כ צריכה

סה"כ לתשלום

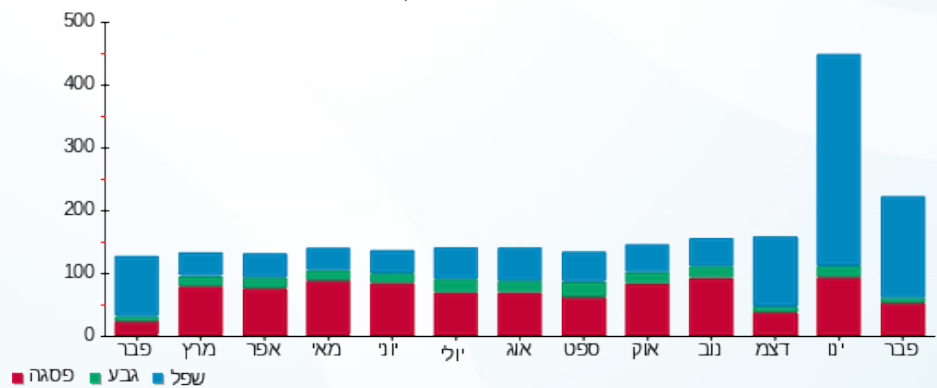
195.61 ₪	תשלום קבוע	
0.00 ₪	תשלום עבור גודל חיבור בKVA (0x0)	
307.53 ₪	סה"כ לתשלום	לא כולל מע"מ

התפלגות חיוב בש"ח לפי תע"ז



- פסגה (48.57 ₪)
- גבע (4.32 ₪)
- שפל (59.02 ₪)

הסטוריית צריכה בקוט"ש



- פסגה
- גבע
- שפל





04/03/19

תאריך הפקה:

שם דייר: בניין C - קומה 06 - פרוייקט משרדים שובל
שם אתר: עזריאלי חולון שובל

28/02/19

תאריך קריאה נוכחית:

01/02/19

תאריך קריאה קודמת:

לקוח/ה נכבד/ה, אנו מתכבדים להגיש את חישוב צריכת החשמל לתקופה 01/02/19 - 28/02/19:

פרוייקט משרדים שובל בניין 12 - 15114149 (0) - C

סוג תעריף	סוג צריכה	קריאה קודמת	קריאה נוכחית	סה"כ צריכה בקוט"ש	מחיר לקוט"ש בא"ג	סה"כ לתשלום
פרטי חשבון עבור תאריכים:						
777	פסגה	01/02/19	28/02/19	1,165.20	97.73	1,138.75 ₪
778	גבע	14,084.80	14,329.60	244.80	59.22	144.97 ₪
779	שפל	42,012.40	45,017.60	3,005.20	36.48	1,096.30 ₪

סה"כ לדייר:

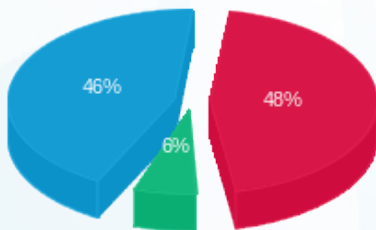
פסגה	גבע	שפל	סה"כ	שיא ביקוש
1,165.20	244.80	3,005.20	4,415.20	20.95
1,138.75 ₪	144.97 ₪	1,096.30 ₪	2,380.02 ₪	

סה"כ צריכה

סה"כ לתשלום

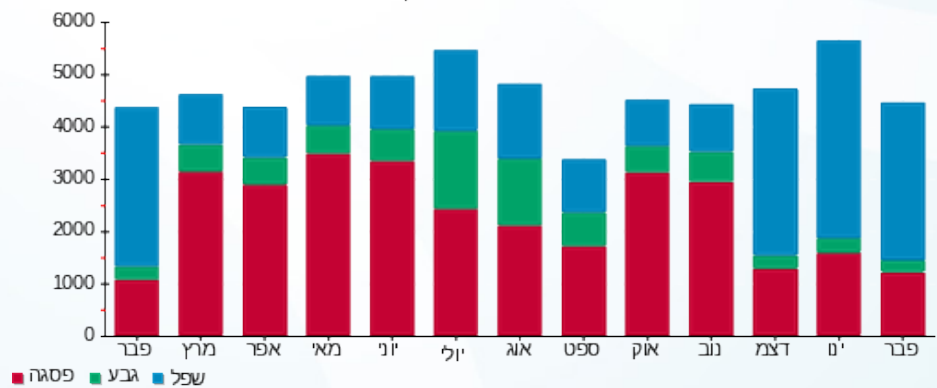
195.61 ₪	תשלום קבוע	
0.00 ₪	תשלום עבור גודל חיבור בKVA (0x0)	
2,575.63 ₪	סה"כ לתשלום	לא כולל מע"מ

התפלגות חיוב בש"ח לפי תע"ז



- פסגה (1,138.75 ₪) 46%
- גבע (144.97 ₪) 6%
- שפל (1,096.30 ₪) 48%

הסטוריית צריכה בקוט"ש





04/03/19 תאריך הפקה:
 28/02/19 תאריך קריאה נוכחית:
 01/02/19 תאריך קריאה קודמת:

שם דייר: בניין C - קומה 06 - ראשי שדה כח
 שם אתר: עזריאלי חולון שובל

לקוח/ה נכבד/ה, אנו מתכבדים להגיש את חישוב צריכת החשמל לתקופה 01/02/19 - 28/02/19:

ראשי שדה כח קומה 6 - 9 - 15114148 (0)

סה"כ לתשלום	מחיר לקוט"ש בא"ג	סה"כ צריכה בקוט"ש	קריאה נוכחית	קריאה קודמת	סוג צריכה	סוג תעריף
			28/02/19	01/02/19		פרטי חשבון עבור תאריכים:
0.00 ₪	97.73	0.00	0.00	0.00	פסגה	777
0.00 ₪	59.22	0.00	0.00	0.00	גבע	778
0.00 ₪	36.48	0.00	0.95	0.95	שפל	779

סה"כ לדייר:

שיא ביקוש	סה"כ	שפל	גבע	פסגה
	0.00	0.00	0.00	0.00
	0.00 ₪	0.00 ₪	0.00 ₪	0.00 ₪

סה"כ צריכה
 סה"כ לתשלום

195.61 ₪	תשלום קבוע	
0.00 ₪	תשלום עבור גודל חיבור בKVA (0x0)	
195.61 ₪	סה"כ לתשלום	לא כולל מע"מ





04/03/19

תאריך הפקדה:

שם דייר: בניין C - קומה 06 יחידה 01 - ד'אפולוניה

28/02/19

תאריך קריאה נוכחית:

שם אתר: עזריאלי חולון שובל

01/02/19

תאריך קריאה קודמת:

לקוח/ה נכבד/ה, אנו מתכבדים להגיש את חישוב צריכת החשמל לתקופה 01/02/19 - 28/02/19:

ד'אפולוניה יח 1 בניין 1 - 15114149 (0) - C

סוג תעריף	סוג צריכה	קריאה קודמת	קריאה נוכחית	סה"כ צריכה בקוט"ש	מחיר לקוט"ש בא"ג	סה"כ לתשלום
פרטי חשבון עבור תאריכים:						
777	פסגה	01/02/19	28/02/19	17.85	97.73	17.44 ₪
778	גבע	344.05	352.00	7.95	59.22	4.71 ₪
779	שפל	993.40	1,053.05	59.65	36.48	21.76 ₪

סה"כ לדייר:

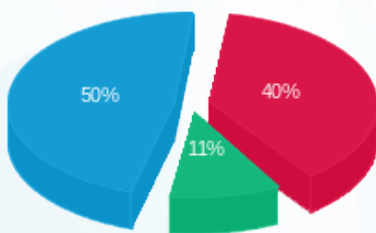
פסגה	גבע	שפל	סה"כ	שיא ביקוש
17.85	7.95	59.65	85.45	0.80
17.44 ₪	4.71 ₪	21.76 ₪	43.91 ₪	

סה"כ צריכה

סה"כ לתשלום

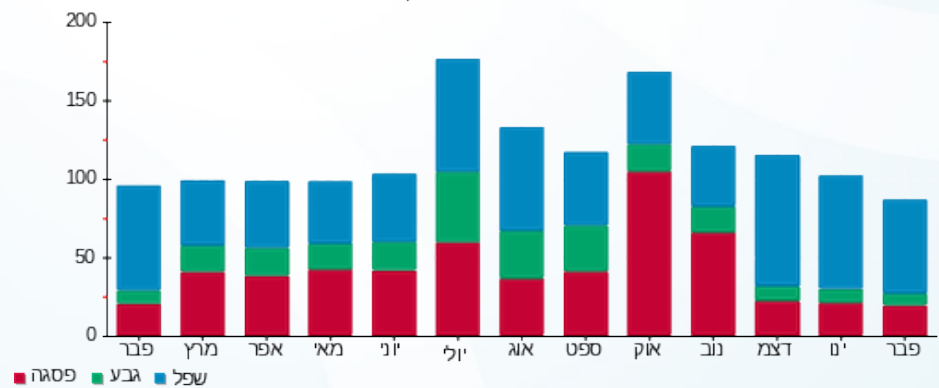
195.61 ₪	תשלום קבוע	
0.00 ₪	תשלום עבור גודל חיבור בKVA (0x0)	
239.52 ₪	סה"כ לתשלום	לא כולל מע"מ

התפלגות חיוב בש"ח לפי תעו"ז



- פסגה (17.44 ₪) - 50%
- גבע (4.71 ₪) - 11%
- שפל (21.76 ₪) - 40%

הסטוריית צריכה בקוט"ש



- פסגה
- גבע
- שפל





04/03/19

תאריך הפקה:

שם דייר: בניין C - קומה 06 יחידה 01 - מרינה מזל יוסופוב
שם אתר: עזריאלי חולון שובל

28/02/19

תאריך קריאה נוכחית:

01/02/19

תאריך קריאה קודמת:

לקוח/ה נכבד/ה, אנו מתכבדים להגיש את חישוב צריכת החשמל לתקופה 01/02/19 - 28/02/19:

מרינה מזל יוסופוב יח' 1 בניין 7 - 15114149 (0) - C

סוג תעריף	סוג צריכה	קריאה קודמת	קריאה נוכחית	סה"כ צריכה בקוט"ש	מחיר לקוט"ש בא"ג	סה"כ לתשלום
פרטי חשבון עבור תאריכים:						
777	פסגה	01/02/19	28/02/19	44.90	97.73	43.88 ₪
778	גבע	549.80	555.25	5.45	59.22	3.23 ₪
779	שפל	1,191.80	1,309.60	117.80	36.48	42.97 ₪

סה"כ לדייר:

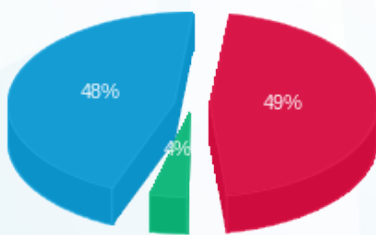
פסגה	גבע	שפל	סה"כ	שיא ביקוש
44.90	5.45	117.80	168.15	1.61
₪ 43.88	₪ 3.23	₪ 42.97	₪ 90.08	

סה"כ צריכה

סה"כ לתשלום

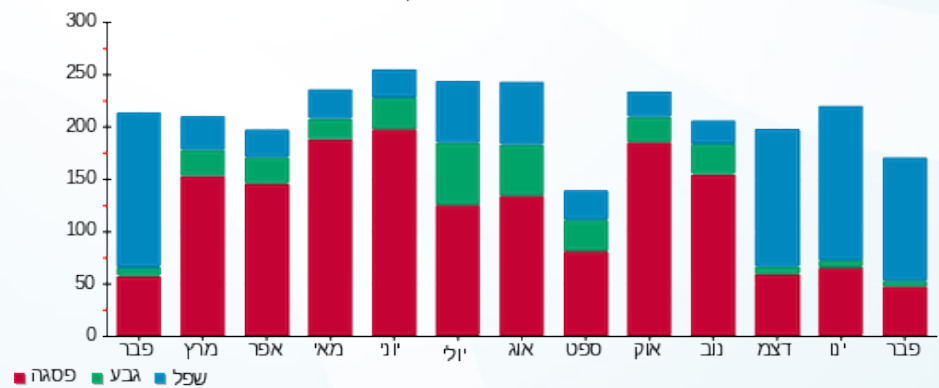
195.61 ₪	תשלום קבוע	
0.00 ₪	תשלום עבור גודל חיבור בKVA (0x0)	
285.69 ₪	סה"כ לתשלום	לא כולל מע"מ

התפלגות חיוב בש"ח לפי תעו"ז



פסגה (₪ 43.88) 48%
גבע (₪ 3.23) 4%
שפל (₪ 42.97) 49%

הסטוריית צריכה בקוט"ש



04/03/19 תאריך הפקדה:
 28/02/19 תאריך קריאה נוכחית:
 01/02/19 תאריך קריאה קודמת:

שם דייר: בניין C - קומה 06 יחידה 02 - ליטל זסלבסקי
 שם אתר: עזריאלי חולון שובל
 תאריך כניסה: 07/02/19

לקוח/ה נכבד/ה, אנו מתכבדים להגיש את חישוב צריכת החשמל לתקופה 28/02/19 - 07/02/19:

בניין C - קומה 06 יחידה 02 - 15114149 (0)

סה"כ לתשלום	מחיר לקוט"ש בא"ג	סה"כ צריכה בקוט"ש	קריאה נוכחית	קריאה קודמת	סוג צריכה	סוג תעריף
			28/02/19	07/02/19	פרטי חשבון עבור תאריכים:	
10.16 ₪	97.73	10.40	1,633.95	1,623.55	פסגה	777
1.78 ₪	59.22	3.00	401.15	398.15	גבע	778
29.55 ₪	36.48	81.00	1,160.00	1,079.00	שפל	779

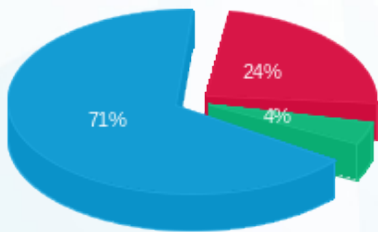
סה"כ לדייר:

שיא ביקוש	סה"כ	שפל	גבע	פסגה
1.02	94.40	81.00	3.00	10.40
	41.49 ₪	29.55 ₪	1.78 ₪	10.16 ₪

סה"כ צריכה
 סה"כ לתשלום

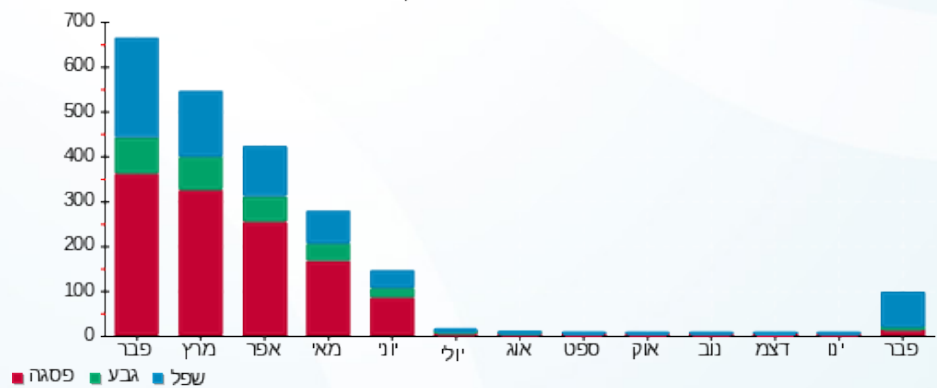
195.61 ₪	תשלום קבוע	
0.00 ₪	תשלום עבור גודל חיבור בKVA (0x0)	
237.10 ₪	סה"כ לתשלום	לא כולל מע"מ

התפלגות חיוב בש"ח לפי תעו"ז



פסגה (10.16 ₪) - 71%
 גבע (1.78 ₪) - 4%
 שפל (29.55 ₪) - 24%

הסטוריית צריכה בקוט"ש





04/03/19

תאריך הפקה:

שם דייר: בניין C - קומה 06 יחידה 03 - גישה שרותי אינטרנט

28/02/19

תאריך קריאה נוכחית:

שם אתר: עזריאלי חולון שובל

01/02/19

תאריך קריאה קודמת:

לקוח/ה נכבד/ה, אנו מתכבדים להגיש את חישוב צריכת החשמל לתקופה 01/02/19 - 28/02/19:

יחי 3 ק. 6 גישה שרותי אינטרנט - 3 - 15114149 (0)

סוג תעריף	סוג צריכה	קריאה קודמת	קריאה נוכחית	סה"כ צריכה בקוט"ש	מחיר לקוט"ש בא"ג	סה"כ לתשלום
פרטי חשבון עבור תאריכים:						
777	פסגה	01/02/19	28/02/19	76.40	97.73	74.67 ₪
778	גבע	885.55	894.85	9.30	59.22	5.51 ₪
779	שפל	3,288.35	3,468.00	179.65	36.48	65.54 ₪

סה"כ לדייר:

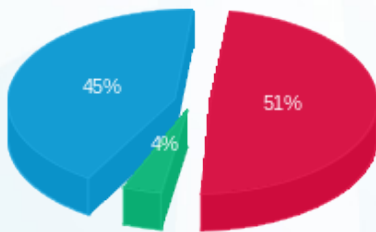
פסגה	גבע	שפל	סה"כ	שיא ביקוש
76.40	9.30	179.65	265.35	3.54
74.67 ₪	5.51 ₪	65.54 ₪	145.71 ₪	

סה"כ צריכה

סה"כ לתשלום

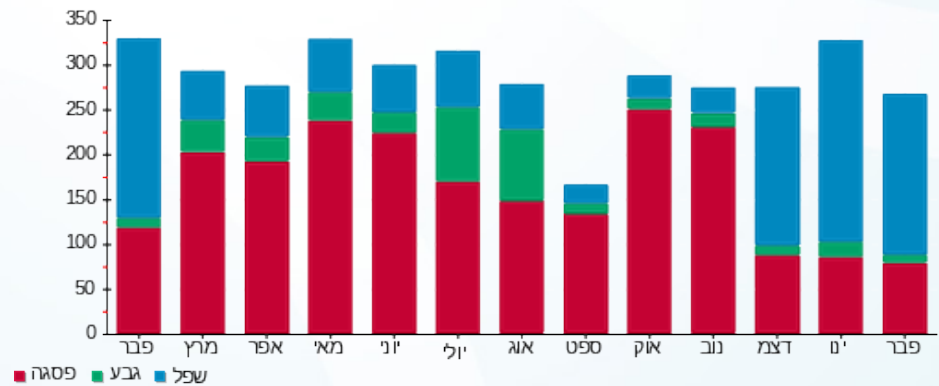
195.61 ₪	תשלום קבוע	
0.00 ₪	תשלום עבור גודל חיבור בKVA (0x0)	
341.32 ₪	סה"כ לתשלום	לא כולל מע"מ

התפלגות חיוב בש"ח לפי תעו"ז



- פסגה (74.67 ₪) - 51%
- גבע (5.51 ₪) - 45%
- שפל (65.54 ₪) - 4%

הסטוריית צריכה בקוט"ש





04/03/19

תאריך הפקה:

שם דייר: בניין C - קומה 06 יחידה 04 - גישה שרותי אינטרנט
שם אתר: עזריאלי חולון שובל

28/02/19

תאריך קריאה נוכחית:

01/02/19

תאריך קריאה קודמת:

לקוח/ה נכבד/ה, אנו מתכבדים להגיש את חישוב צריכת החשמל לתקופה 01/02/19 - 28/02/19:

יחי 4 ק. 6 גישה שרותי אינטרנט - 4 - 15114149 (0)

סוג תעריף	סוג צריכה	קריאה קודמת	קריאה נוכחית	סה"כ צריכה בקוט"ש	מחיר לקוט"ש בא"ג	סה"כ לתשלום
פרטי חשבון עבור תאריכים:						
777	פסגה	01/02/19	28/02/19	35.35	97.73	34.55 ₪
778	גבע	361.55	361.55	0.00	59.22	0.00 ₪
779	שפל	1,716.30	1,774.85	58.55	36.48	21.36 ₪

סה"כ לדייר:

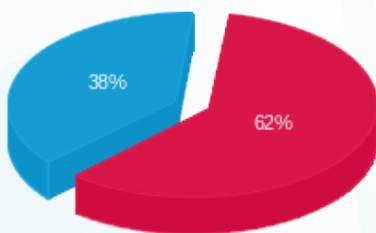
פסגה	גבע	שפל	סה"כ	שיא ביקוש
35.35	0.00	58.55	93.90	2.61
₪ 34.55	₪ 0.00	₪ 21.36	₪ 55.91	

סה"כ צריכה

סה"כ לתשלום

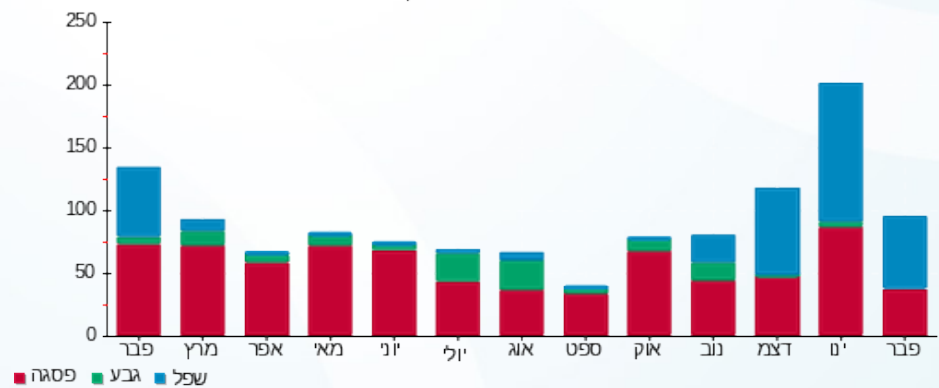
195.61 ₪	תשלום קבוע	
0.00 ₪	תשלום עבור גודל חיבור בKVA (0x0)	
251.52 ₪	סה"כ לתשלום	לא כולל מע"מ

התפלגות חיוב בש"ח לפי תעו"ז



פסגה (₪ 34.55)
גבע (₪ 0.00)
שפל (₪ 21.36)

הסטוריית צריכה בקוט"ש



04/03/19 תאריך הפקה:
 28/02/19 תאריך קריאה נוכחית:
 01/02/19 תאריך קריאה קודמת:

שם דייר: בניין C - קומה 06 יחידה 05 - ווקאליקס
 שם אתר: עזריאלי חולון שובל

לקוח/ה נכבד/ה, אנו מתכבדים להגיש את חישוב צריכת החשמל לתקופה 01/02/19 - 28/02/19:

ווקאליקס יחידה 5 קומה 6 - 5 - 15114149 (0)

סוג תעריף	סוג צריכה	קריאה קודמת	קריאה נוכחית	סה"כ צריכה בקוט"ש	מחיר לקוט"ש בא"ג	סה"כ לתשלום
פרטי חשבון עבור תאריכים:						
777	פסגה	01/02/19	28/02/19	55.35	97.73	54.09 ₪
778	גבע	820.70	831.45	10.75	59.22	6.37 ₪
779	שפל	1,765.25	1,908.55	143.30	36.48	52.28 ₪

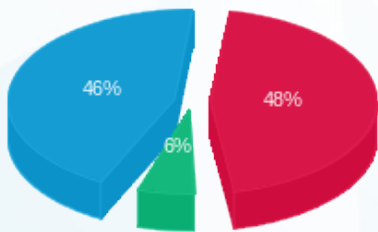
סה"כ לדייר:

פסגה	גבע	שפל	סה"כ	שיא ביקוש
55.35	10.75	143.30	209.40	3.11
54.09 ₪	6.37 ₪	52.28 ₪	112.74 ₪	

סה"כ צריכה
 סה"כ לתשלום

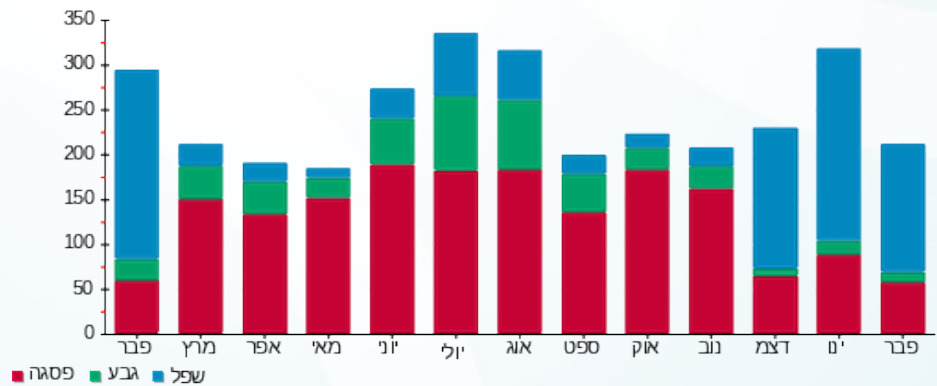
195.61 ₪	תשלום קבוע
0.00 ₪	תשלום עבור גודל חיבור בKVA (0x0)
308.35 ₪	סה"כ לתשלום
לא כולל מע"מ	

התפלגות חיוב בש"ח לפי תעו"ז



פסגה (54.09 ₪) 46%
 גבע (6.37 ₪) 6%
 שפל (52.28 ₪) 48%

הסטוריית צריכה בקוט"ש



04/03/19 תאריך הפיקה:
 28/02/19 תאריך קריאה נוכחית:
 01/02/19 תאריך קריאה קודמת:

שם דייר: בניין C - קומה 06 יחידה 10 - קרן אורבן
 שם אתר: עזריאלי חולון שובל

לקוח/ה נכבד/ה, אנו מתכבדים להגיש את חישוב צריכת החשמל לתקופה 01/02/19 - 28/02/19:

קומה 6 יחידה - קרן אורבן 10 - 10 15114149 (0)

סוג תעריף	סוג צריכה	קריאה קודמת	קריאה נוכחית	סה"כ צריכה בקוט"ש	מחיר לקוט"ש בא"ג	סה"כ לתשלום
פרטי חשבון עבור תאריכים:						
777	פסגה	01/02/19	28/02/19	90.15	97.73	88.10 ₪
778	גבע	404.35	412.70	8.35	59.22	4.94 ₪
779	שפל	1,347.55	1,535.50	187.95	36.48	68.56 ₪

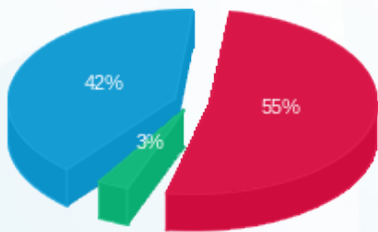
סה"כ לדייר:

פסגה	גבע	שפל	סה"כ	שיא ביקוש
90.15	8.35	187.95	286.45	4.86
88.10 ₪	4.94 ₪	68.56 ₪	161.61 ₪	

סה"כ צריכה
 סה"כ לתשלום

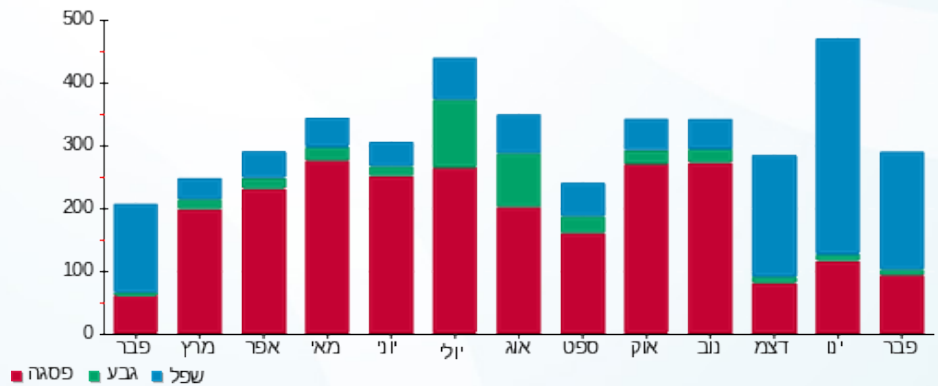
195.61 ₪	תשלום קבוע	
0.00 ₪	תשלום עבור גודל חיבור בKVA (0x0)	
357.22 ₪	סה"כ לתשלום	לא כולל מע"מ

התפלגות חיוב בש"ח לפי תע"ז



פסגה (88.10 ₪) ■
 גבע (4.94 ₪) ■
 שפל (68.56 ₪) ■

הסטוריית צריכה בקוט"ש



04/03/19 תאריך הפקדה:
 28/02/19 תאריך קריאה נוכחית:
 01/02/19 תאריך קריאה קודמת:

שם דייר: בניין C - קומה 06 יחידה 11 - יוסף רון
 שם אתר: עזריאלי חולון שובל

לקוח/ה נכבד/ה, אנו מתכבדים להגיש את חישוב צריכת החשמל לתקופה 01/02/19 - 28/02/19:

יוסף רון קומה 6 יח' 11 - 11 - 15114149 (0)

סוג תעריף	סוג צריכה	קריאה קודמת	קריאה נוכחית	סה"כ צריכה בקוט"ש	מחיר לקוט"ש בא"ג	סה"כ לתשלום
פרטי חשבון עבור תאריכים:						
777	פסגה	01/02/19	28/02/19	15.60	97.73	15.25 ₪
778	גבע	148.40	148.85	0.45	59.22	0.27 ₪
779	שפל	916.20	951.70	35.50	36.48	12.95 ₪

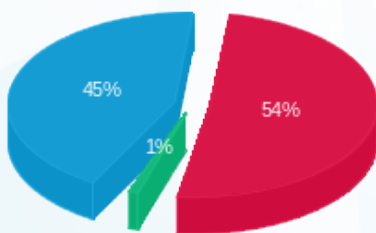
סה"כ לדייר:

פסגה	גבע	שפל	סה"כ	שיא ביקוש
15.60	0.45	35.50	51.55	1.01
15.25 ₪	0.27 ₪	12.95 ₪	28.46 ₪	

סה"כ צריכה
 סה"כ לתשלום

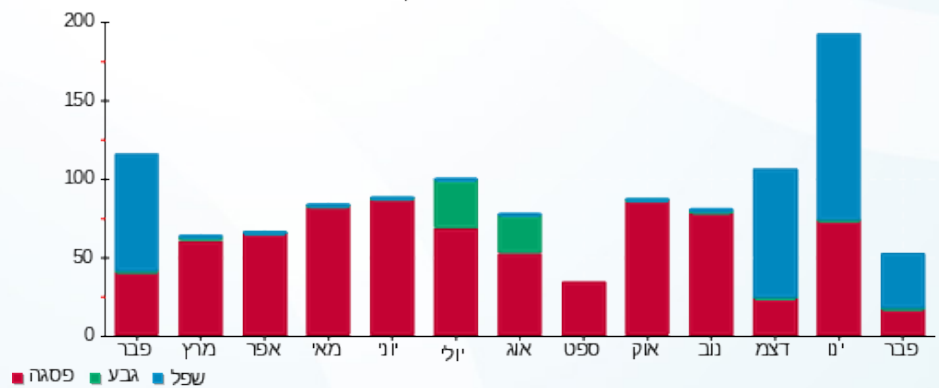
195.61 ₪	תשלום קבוע	
0.00 ₪	תשלום עבור גודל חיבור בKVA (0x0)	
224.07 ₪	סה"כ לתשלום	לא כולל מע"מ

התפלגות חיוב בש"ח לפי תעו"ז



■ פסגה (15.25 ₪)
 ■ גבע (0.27 ₪)
 ■ שפל (12.95 ₪)

הסטוריית צריכה בקוט"ש



04/03/19

תאריך הפקדה:

שם דייר: בניין C - קומה 06 יחידה 12 - אסדרה ליווי ויעוץ פיננסי
שם אתר: עזריאלי חולון שובל

28/02/19

תאריך קריאה נוכחית:

01/02/19

תאריך קריאה קודמת:

לקוח/ה נכבד/ה, אנו מתכבדים להגיש את חישוב צריכת החשמל לתקופה 28/02/19 - 01/02/19:

בניין C - קומה 6 יחידה 12 - 15114148 (0)

סוג תעריף	סוג צריכה	קריאה קודמת	קריאה נוכחית	סה"כ צריכה בקוט"ש	מחיר לקוט"ש בא"ג	סה"כ לתשלום
פרטי חשבון עבור תאריכים:						
777	פסגה	01/02/19	28/02/19	24.83	97.73	24.27 ₪
778	גבע	325.08	326.24	1.15	59.22	0.68 ₪
779	שפל	1,202.25	1,271.71	69.46	36.48	25.34 ₪

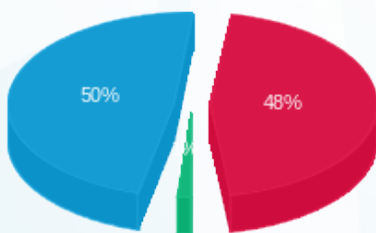
סה"כ לדייר:

פסגה	גבע	שפל	סה"כ	שיא ביקוש
24.83	1.15	69.46	95.45	1.12
24.27 ₪	0.68 ₪	25.34 ₪	50.29 ₪	

סה"כ צריכה
סה"כ לתשלום

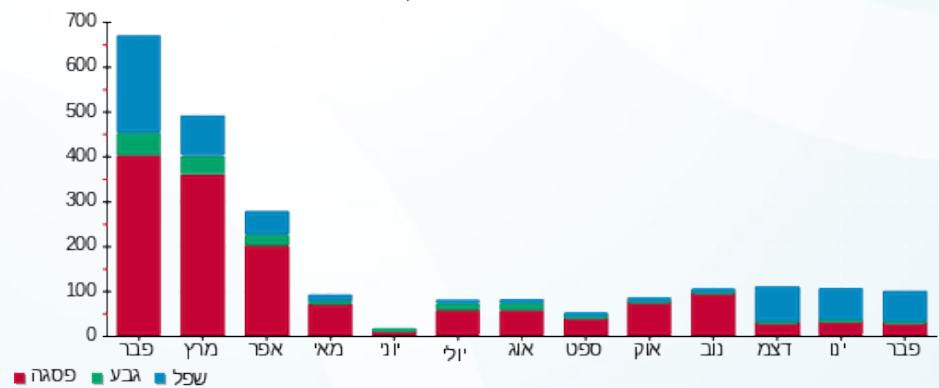
195.61 ₪	תשלום קבוע	
0.00 ₪	תשלום עבור גודל חיבור בKVA (0x0)	
245.90 ₪	סה"כ לתשלום	לא כולל מע"מ

התפלגות חיוב בש"ח לפי תע"ז



פסגה (24.27 ₪)
גבע (0.68 ₪)
שפל (25.34 ₪)

הסטוריית צריכה בקוט"ש





04/03/19

תאריך הפקה:

שם דייר: בניין C - קומה 06 יחידה 13 - ליברה חברה לביטוח

28/02/19

תאריך קריאה נוכחית:

שם אתר: עזריאלי חולון שובל

01/02/19

תאריך קריאה קודמת:

לקוח/ה נכבד/ה, אנו מתכבדים להגיש את חישוב צריכת החשמל לתקופה 01/02/19 - 28/02/19:

בניין C קומה 6 יחידה 13 - 2 - 15114148 (0)

סוג תעריף	סוג צריכה	קריאה קודמת	קריאה נוכחית	סה"כ צריכה בקוט"ש	מחיר לקוט"ש בא"ג	סה"כ לתשלום
פרטי חשבון עבור תאריכים:						
777	פסגה	01/02/19	28/02/19	302.98	97.73	296.10 ₪
778	גבע	1,910.003	1,987.23	77.23	59.22	45.73 ₪
779	שפל	5,945.26	6,767.09	821.84	36.48	299.81 ₪

סה"כ לדייר:

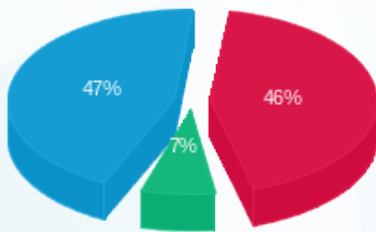
פסגה	גבע	שפל	סה"כ	שיא ביקוש
302.98	77.23	821.84	1,202.04	5.75
296.10 ₪	45.73 ₪	299.81 ₪	641.64 ₪	

סה"כ צריכה

סה"כ לתשלום

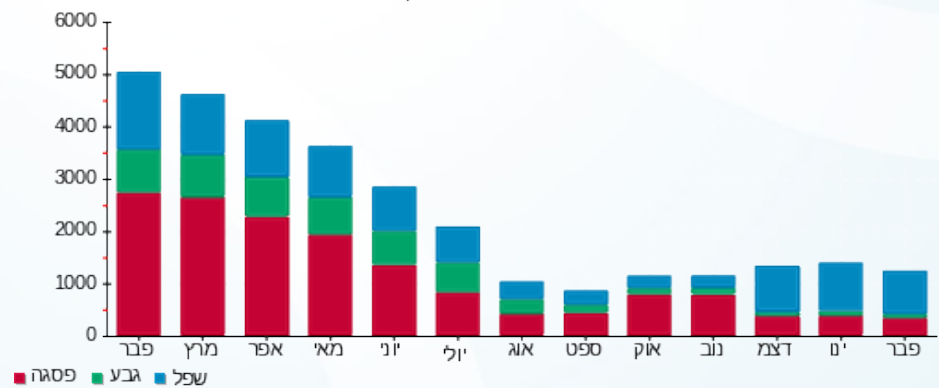
195.61 ₪	תשלום קבוע	
0.00 ₪	תשלום עבור גודל חיבור בKVA (0x0)	
837.25 ₪	סה"כ לתשלום	לא כולל מע"מ

התפלגות חיוב בש"ח לפי תע"ז



- פסגה (296.10 ₪) 47%
- גבע (45.73 ₪) 7%
- שפל (299.81 ₪) 46%

הסטוריית צריכה בקוט"ש



04/03/19 תאריך הפקה:
 28/02/19 תאריך קריאה נוכחית:
 01/02/19 תאריך קריאה קודמת:

שם דייר: בניין C - קומה 06 יחידה 16 - לריסה פז
 שם אתר: עזריאלי חולון שובל

לקוח/ה נכבד/ה, אנו מתכבדים להגיש את חישוב צריכת החשמל לתקופה 01/02/19 - 28/02/19:

בניין C - קומה 6 יחידה 16 - 5 - 15114148 (0)

סוג תעריף	סוג צריכה	קריאה קודמת	קריאה נוכחית	סה"כ צריכה בקוט"ש	מחיר לקוט"ש בא"ג	סה"כ לתשלום
פרטי חשבון עבור תאריכים:						
777	פסגה	01/02/19	28/02/19	11.71	97.73	11.44 ₪
778	גבע	200.24	200.29	0.05	59.22	0.03 ₪
779	שפל	437.48	465.47	27.98	36.48	10.21 ₪

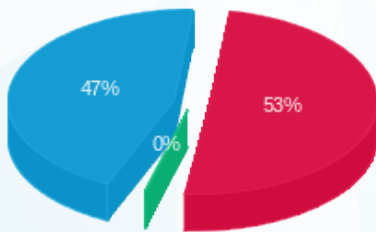
סה"כ לדייר:

פסגה	גבע	שפל	סה"כ	שיא ביקוש
11.71	0.05	27.98	39.74	1.21
11.44 ₪	0.03 ₪	10.21 ₪	21.68 ₪	

סה"כ צריכה
 סה"כ לתשלום

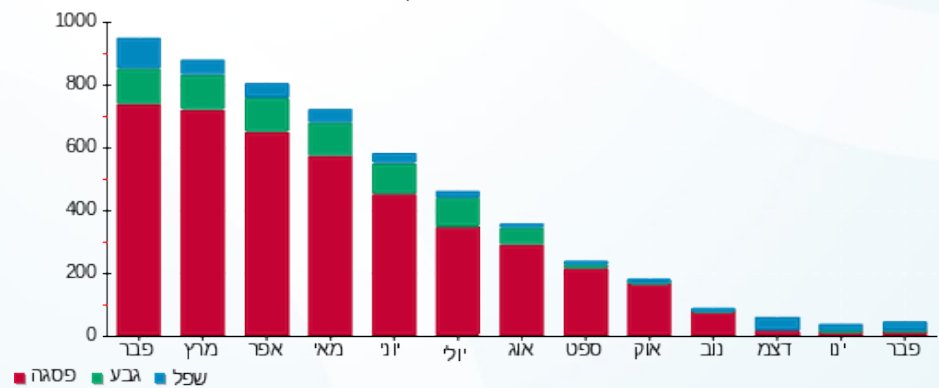
195.61 ₪	תשלום קבוע	
0.00 ₪	תשלום עבור גודל חיבור בKVA (0x0)	
217.29 ₪	סה"כ לתשלום	לא כולל מע"מ

התפלגות חיוב בש"ח לפי תעו"ז



פסגה (11.44 ₪) 47%
 גבע (0.03 ₪) 0%
 שפל (10.21 ₪) 53%

הסטוריית צריכה בקוט"ש





04/03/19

תאריך הפקדה:

שם דייר: בניין C - קומה 06 יחידה 17 - ארכימדס
שם אתר: עזריאלי חולון שובל

28/02/19

תאריך קריאה נוכחית:

01/02/19

תאריך קריאה קודמת:

לקוח/ה נכבד/ה, אנו מתכבדים להגיש את חישוב צריכת החשמל לתקופה 01/02/19 - 28/02/19:

ארכימדס קומה 6 יחידה 17 בניין 6 - 15114148 (0) - C

סוג תעריף	סוג צריכה	קריאה קודמת	קריאה נוכחית	סה"כ צריכה בקוט"ש	מחיר לקוט"ש בא"ג	סה"כ לתשלום
פרטי חשבון עבור תאריכים:						
777	פסגה	01/02/19	28/02/19	349.33	97.73	341.41 ₪
778	גבע	2,226.68	2,267.58	40.90	59.22	24.22 ₪
779	שפל	5,788.97	6,512.57	723.61	36.48	263.97 ₪

סה"כ לדייר:

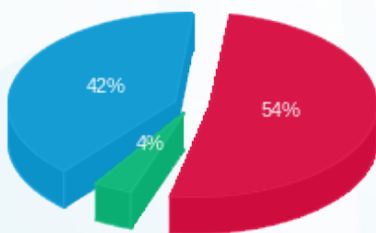
פסגה	גבע	שפל	סה"כ	שיא ביקוש
349.33	40.90	723.61	1,113.84	7.69
341.41 ₪	24.22 ₪	263.97 ₪	629.60 ₪	

סה"כ צריכה

סה"כ לתשלום

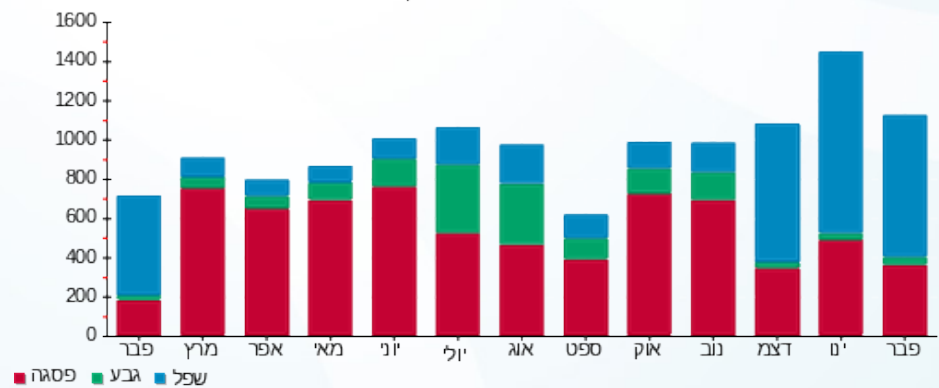
195.61 ₪	תשלום קבוע	
0.00 ₪	תשלום עבור גודל חיבור בKVA (0x0)	
825.21 ₪	סה"כ לתשלום	לא כולל מע"מ

התפלגות חיוב בש"ח לפי תעו"ז



- פסגה (341.41 ₪) - 54%
- גבע (24.22 ₪) - 4%
- שפל (263.97 ₪) - 42%

הסטוריית צריכה בקוט"ש





04/03/19

תאריך הפקה:

שם דייר: בניין C - קומה 06 יחידה 20 - חדר ישיבות
שם אתר: עזריאלי חולון שובל

28/02/19

תאריך קריאה נוכחית:

01/02/19

תאריך קריאה קודמת:

לקוח/ה נכבד/ה, אנו מתכבדים להגיש את חישוב צריכת החשמל לתקופה 01/02/19 - 28/02/19:

חדר ישיבות 20 - 7 - 15114148 (0)

סה"כ לתשלום	מחיר לקוט"ש בא"ג	סה"כ צריכה בקוט"ש	קריאה נוכחית	קריאה קודמת	סוג צריכה	סוג תעריף
			28/02/19	01/02/19		פרטי חשבון עבור תאריכים:
₪ 33.25	97.73	34.02	1,973.42	1,939.40	פסגה	777
₪ 8.71	59.22	14.70	898.80	884.10	גבע	778
₪ 43.55	36.48	119.39	2,925.04	2,805.65	שפל	779

סה"כ לדייר:

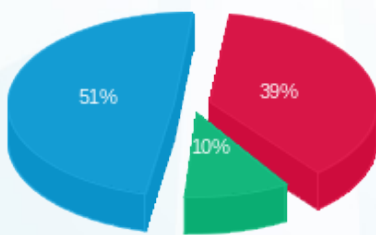
שיא ביקוש	סה"כ	שפל	גבע	פסגה
1.13	168.11	119.39	14.70	34.02
	₪ 85.50	₪ 43.55	₪ 8.71	₪ 33.25

סה"כ צריכה

סה"כ לתשלום

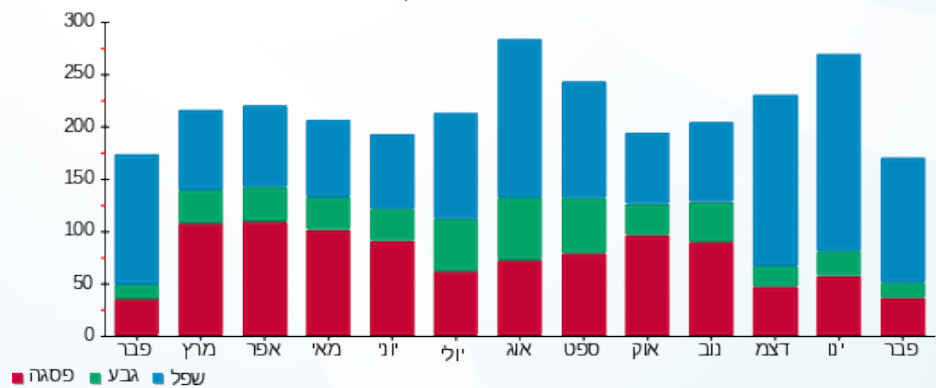
₪ 195.61	תשלום קבוע	
₪ 0.00	תשלום עבור גודל חיבור בKVA (0x0)	
₪ 281.11	סה"כ לתשלום	לא כולל מע"מ

התפלגות חיוב בש"ח לפי תעו"ז



■ פסגה (₪ 33.25)
■ גבע (₪ 8.71)
■ שפל (₪ 43.55)

הסטוריית צריכה בקוט"ש





04/03/19

תאריך הפקה:

שם דייר: בניין C - קומה 07 יחידה 01 - אקספריטוס
שם אתר: עזריאלי חולון שובל

28/02/19

תאריך קריאה נוכחית:

01/02/19

תאריך קריאה קודמת:

לקוח/ה נכבד/ה, אנו מתכבדים להגיש את חישוב צריכת החשמל לתקופה 01/02/19 - 28/02/19:

קומה 7 יחידה 1 בניין 1 - 16226506 (0) - C

סה"כ לתשלום	מחיר לקוט"ש בא"ג	סה"כ צריכה בקוט"ש	קריאה נוכחית	קריאה קודמת	סוג צריכה	סוג תעריף
			28/02/19	01/02/19		פרטי חשבון עבור תאריכים:
214.71 ₪	97.73	219.70	5,572.25	5,352.55	פסגה	777
24.43 ₪	59.22	41.25	1,563.75	1,522.50	גבע	778
186.07 ₪	36.48	510.05	5,026.15	4,516.10	שפל	779

סה"כ לדייר:

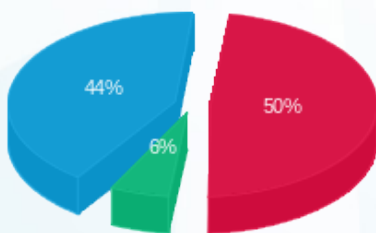
שיא ביקוש	סה"כ	שפל	גבע	פסגה
3.43	771.00	510.05	41.25	219.70
	425.21 ₪	186.07 ₪	24.43 ₪	214.71 ₪

סה"כ צריכה

סה"כ לתשלום

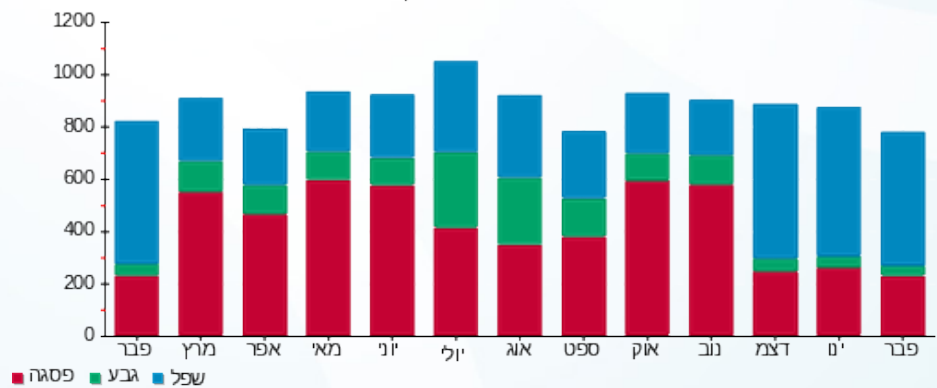
195.61 ₪	תשלום קבוע	
0.00 ₪	תשלום עבור גודל חיבור בKVA (0x0)	
620.82 ₪	סה"כ לתשלום	לא כולל מע"מ

התפלגות חיוב בש"ח לפי תעו"ז



■ פסגה (214.71 ₪)
■ גבע (24.43 ₪)
■ שפל (186.07 ₪)

הסטוריית צריכה בקוט"ש





04/03/19

תאריך הפקדה:

שם דייר: בניין C - קומה 07 יחידה 02 - אלברט ליון
שם אתר: עזריאלי חולון שובל

28/02/19

תאריך קריאה נוכחית:

01/02/19

תאריך קריאה קודמת:

לקוח/ה נכבד/ה, אנו מתכבדים להגיש את חישוב צריכת החשמל לתקופה 01/02/19 - 28/02/19:

בניין C יחידה 2 - 2 - 16226506 (0)

סוג תעריף	סוג צריכה	קריאה קודמת	קריאה נוכחית	סה"כ צריכה בקוט"ש	מחיר לקוט"ש בא"ג	סה"כ לתשלום
פרטי חשבון עבור תאריכים:						
777	פסגה	01/02/19	28/02/19	88.70	97.73	86.69 ₪
778	גבע	505.50	510.50	5.00	59.22	2.96 ₪
779	שפל	1,709.65	1,945.95	236.30	36.48	86.20 ₪

סה"כ לדייר:

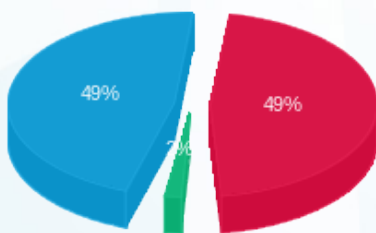
פסגה	גבע	שפל	סה"כ	שיא ביקוש
88.70	5.00	236.30	330.00	2.76
86.69 ₪	2.96 ₪	86.20 ₪	175.85 ₪	

סה"כ צריכה

סה"כ לתשלום

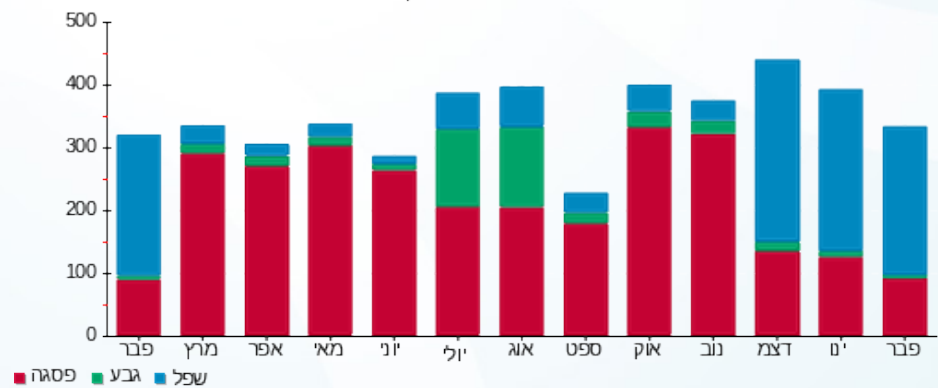
195.61 ₪	תשלום קבוע	
0.00 ₪	תשלום עבור גודל חיבור בKVA (0x0)	
371.46 ₪	סה"כ לתשלום	לא כולל מע"מ

התפלגות חיוב בש"ח לפי תעו"ז



- פסגה (86.69 ₪) 49%
- גבע (2.96 ₪) 7%
- שפל (86.20 ₪) 44%

הסטוריית צריכה בקוט"ש





04/03/19

תאריך הפקה:

שם דייר: בניין C - קומה 07 יחידה 03 - אס.קיו. לינק בע"מ
שם אתר: עזריאלי חולון שובל

28/02/19

תאריך קריאה נוכחי:

01/02/19

תאריך קריאה קודמת:

לקוח/ה נכבד/ה, אנו מתכבדים להגיש את חישוב צריכת החשמל לתקופה 01/02/19 - 28/02/19:

בניין C - אס.קיו. לינק בע"מ קומה 7 יחידה 3 - 3 - 16226506 (0)

סוג תעריף	סוג צריכה	קריאה קודמת	קריאה נוכחית	סה"כ צריכה בקוט"ש	מחיר לקוט"ש בא"ג	סה"כ לתשלום
פרטי חשבון עבור תאריכים:						
777	פסגה	01/02/19	28/02/19	104.60	97.73	102.23 ₪
778	גבע	570.80	610.10	39.30	59.22	23.27 ₪
779	שפל	1,590.50	1,950.95	360.45	36.48	131.49 ₪

סה"כ לדייר:

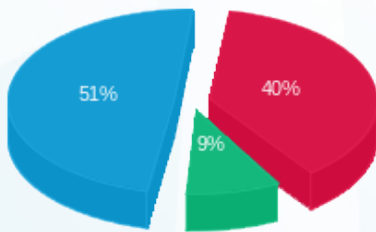
פסגה	גבע	שפל	סה"כ	שיא ביקוש
104.60	39.30	360.45	504.35	3.61
102.23 ₪	23.27 ₪	131.49 ₪	256.99 ₪	

סה"כ צריכה

סה"כ לתשלום

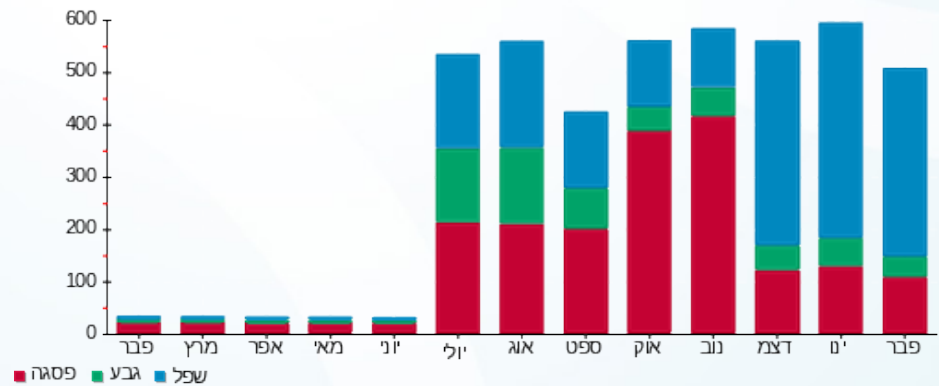
195.61 ₪	תשלום קבוע	
0.00 ₪	תשלום עבור גודל חיבור בKVA (0x0)	
452.60 ₪	סה"כ לתשלום	לא כולל מע"מ

התפלגות חיוב בש"ח לפי תעו"ז



- פסגה (102.23 ₪) 51%
- גבע (23.27 ₪) 9%
- שפל (131.49 ₪) 40%

הסטוריית צריכה בקוט"ש





04/03/19

תאריך הפקה:

שם דייר: בניין C - קומה 07 יחידה 05 - אקס און מדיה
שם אתר: עזריאלי חולון שובל

28/02/19

תאריך קריאה נוכחית:

01/02/19

תאריך קריאה קודמת:

לקוח/ה נכבד/ה, אנו מתכבדים להגיש את חישוב צריכת החשמל לתקופה 01/02/19 - 28/02/19:

אקס און מדיה יחידה 5 בניין 0 - 16226506 (C)

סוג תעריף	סוג צריכה	קריאה קודמת	קריאה נוכחית	סה"כ צריכה בקוט"ש	מחיר לקוט"ש בא"ג	סה"כ לתשלום
פרטי חשבון עבור תאריכים:						
777	פסגה	01/02/19	28/02/19	0.00	97.73	0.00 ₪
778	גבע	385.45	385.45	0.00	59.22	0.00 ₪
779	שפל	775.50	775.50	0.00	36.48	0.00 ₪

סה"כ לדייר:

פסגה	גבע	שפל	סה"כ	שיא ביקוש
0.00	0.00	0.00	0.00	
0.00 ₪	0.00 ₪	0.00 ₪	0.00 ₪	

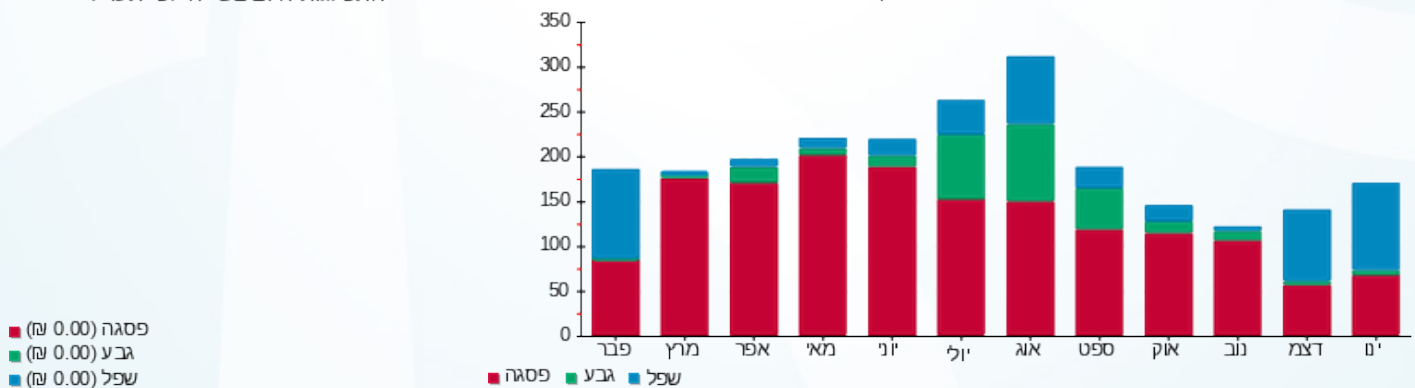
סה"כ צריכה

סה"כ לתשלום

195.61 ₪	תשלום קבוע	
0.00 ₪	תשלום עבור גודל חיבור בKVA (0x0)	
195.61 ₪	סה"כ לתשלום	לא כולל מע"מ

התפלגות חיוב בש"ח לפי תעו"ז

הסטוריית צריכה בקוט"ש





04/03/19

תאריך הפקה:

שם דייר: בניין C - קומה 07 יחידה 06 - קרן אור גלדי
שם אתר: עזריאלי חולון שובל

28/02/19

תאריך קריאה נוכחית:

01/02/19

תאריך קריאה קודמת:

לקוח/ה נכבד/ה, אנו מתכבדים להגיש את חישוב צריכת החשמל לתקופה 01/02/19 - 28/02/19:

רן אור גלדי קומה 7 יחידה 6 בניין 6 - 16226506 (0) - C

סה"כ לתשלום	מחיר לקוט"ש בא"ג	סה"כ צריכה בקוט"ש	קריאה נוכחית	קריאה קודמת	סוג צריכה	סוג תעריף
			28/02/19	01/02/19		פרטי חשבון עבור תאריכים:
0.00 ₪	97.73	0.00	664.55	664.55	פסגה	777
0.00 ₪	59.22	0.00	69.30	69.30	גבע	778
0.00 ₪	36.48	0.00	320.55	320.55	שפל	779

סה"כ לדייר:

שיא ביקוש	סה"כ	שפל	גבע	פסגה
	0.00	0.00	0.00	0.00
	0.00 ₪	0.00 ₪	0.00 ₪	0.00 ₪

סה"כ צריכה

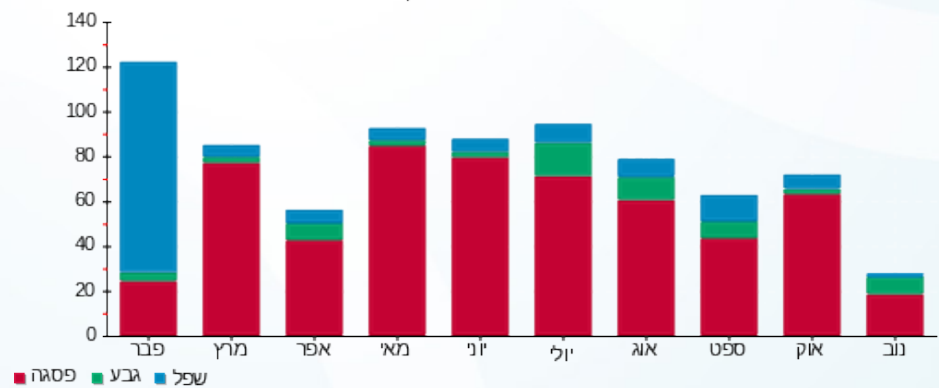
סה"כ לתשלום

195.61 ₪	תשלום קבוע	
0.00 ₪	תשלום עבור גודל חיבור בKVA (0x0)	
195.61 ₪	סה"כ לתשלום	לא כולל מע"מ

התפלגות חיוב בש"ח לפי תעו"ז

הסטוריית צריכה בקוט"ש

פסגה (0.00 ₪)
גבע (0.00 ₪)
שפל (0.00 ₪)





04/03/19

תאריך הפקה:

שם דייר: בניין C - קומה 07 יחידה 07 - ביטוסי בע"מ
שם אתר: עזריאלי חולון שובל

28/02/19

תאריך קריאה נוכחית:

01/02/19

תאריך קריאה קודמת:

לקוח/ה נכבד/ה, אנו מתכבדים להגיש את חישוב צריכת החשמל לתקופה 01/02/19 - 28/02/19:

ביטוסי בע"מ קומה 7 יחידה 7 בניין 7 - 16226506 (0) - C

סוג תעריף	סוג צריכה	קריאה קודמת	קריאה נוכחית	סה"כ צריכה בקוט"ש	מחיר לקוט"ש בא"ג	סה"כ לתשלום
פרטי חשבון עבור תאריכים:						
777	פסגה	01/02/19	28/02/19	103.70	97.73	101.35 ₪
778	גבע	802.40	825.45	23.05	59.22	13.65 ₪
779	שפל	2,677.45	3,030.30	352.85	36.48	128.72 ₪

סה"כ לדיר:

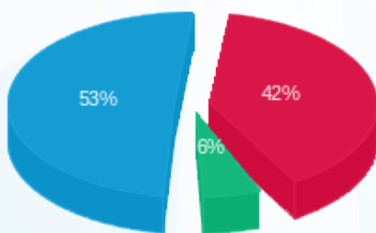
פסגה	גבע	שפל	סה"כ	שיא ביקוש
103.70	23.05	352.85	479.60	4.00
101.35 ₪	13.65 ₪	128.72 ₪	243.72 ₪	

סה"כ צריכה

סה"כ לתשלום

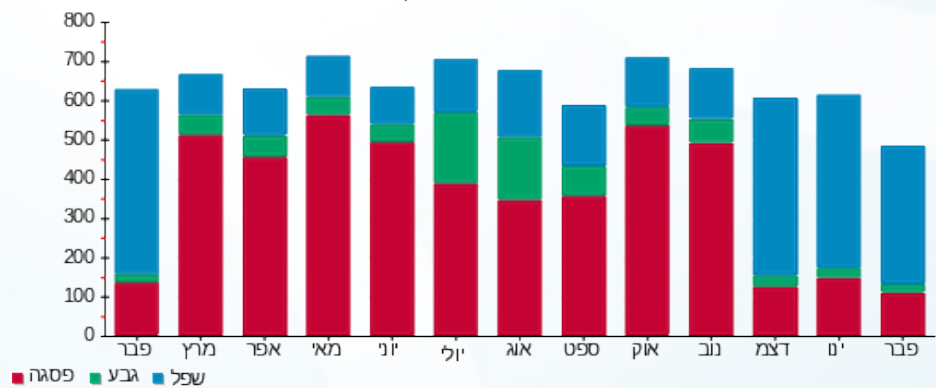
195.61 ₪	תשלום קבוע	
0.00 ₪	תשלום עבור גודל חיבור בKVA (0x0)	
439.33 ₪	סה"כ לתשלום	לא כולל מע"מ

התפלגות חיוב בש"ח לפי תעו"ז



- פסגה (101.35 ₪) 53%
- גבע (13.65 ₪) 6%
- שפל (128.72 ₪) 42%

הסטוריית צריכה בקוט"ש





04/03/19

תאריך הפקה:

שם דייר: בניין C - קומה 07 יחידה 08 - נטסק סיבר קום בע"מ
שם אתר: עזריאלי חולון שובל

28/02/19

תאריך קריאה נוכחית:

01/02/19

תאריך קריאה קודמת:

לקוח/ה נכבד/ה, אנו מתכבדים להגיש את חישוב צריכת החשמל לתקופה 01/02/19 - 28/02/19:

קומה 7 יחידה 8 בניין 8 - 16226506 (0) - C

סוג תעריף	סוג צריכה	קריאה קודמת	קריאה נוכחית	סה"כ צריכה בקוט"ש	מחיר לקוט"ש בא"ג	סה"כ לתשלום
פרטי חשבון עבור תאריכים:						
777	פסגה	01/02/19	28/02/19	47.75	97.73	46.67 ₪
778	גבע	260.60	268.90	8.30	59.22	4.92 ₪
779	שפל	607.00	767.35	160.35	36.48	58.50 ₪

סה"כ לדייר:

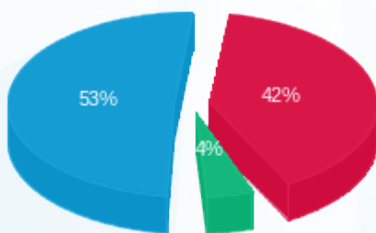
פסגה	גבע	שפל	סה"כ	שיא ביקוש
47.75	8.30	160.35	216.40	1.56
₪ 46.67	₪ 4.92	₪ 58.50	₪ 110.08	

סה"כ צריכה

סה"כ לתשלום

195.61 ₪	תשלום קבוע	
0.00 ₪	תשלום עבור גודל חיבור בKVA (0x0)	
305.69 ₪	סה"כ לתשלום	לא כולל מע"מ

התפלגות חיוב בש"ח לפי תע"ז



- פסגה (₪ 46.67) 53%
- גבע (₪ 4.92) 4%
- שפל (₪ 58.50) 42%

הסטוריית צריכה בקוט"ש



04/03/19 תאריך הפקה: שם דייר: בניין C - קומה 07 יחידה 09 - פרסטיז סוכנות לביטוח כללי 2016 בע"מ
 28/02/19 תאריך קריאה נוכחית: שם אתר: עזריאלי חולון שובל
 01/02/19 תאריך קריאה קודמת:

לקוח/ה נכבד/ה, אנו מתכבדים להגיש את חישוב צריכת החשמל לתקופה 28/02/19 - 01/02/19:

בניין C - פרסטיז סוכנות לביטוח כללי 2016 בע"מ קומה 7 יחידה - 9 - 16226506 (0)

סוג תעריף	סוג צריכה	קריאה קודמת	קריאה נוכחית	סה"כ צריכה בקוט"ש	מחיר לקוט"ש בא"ג	סה"כ לתשלום
פרטי חשבון עבור תאריכים:						
777	פסגה	01/02/19	28/02/19	0.00	97.73	0.00 ₪
778	גבע	83.45	83.45	0.00	59.22	0.00 ₪
779	שפל	122.25	122.40	0.15	36.48	0.05 ₪

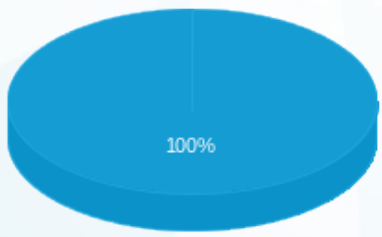
סה"כ לדייר:

פסגה	גבע	שפל	סה"כ	שיא ביקוש
0.00	0.00	0.15	0.15	0.63
0.00 ₪	0.00 ₪	0.05 ₪	0.05 ₪	

סה"כ צריכה
סה"כ לתשלום

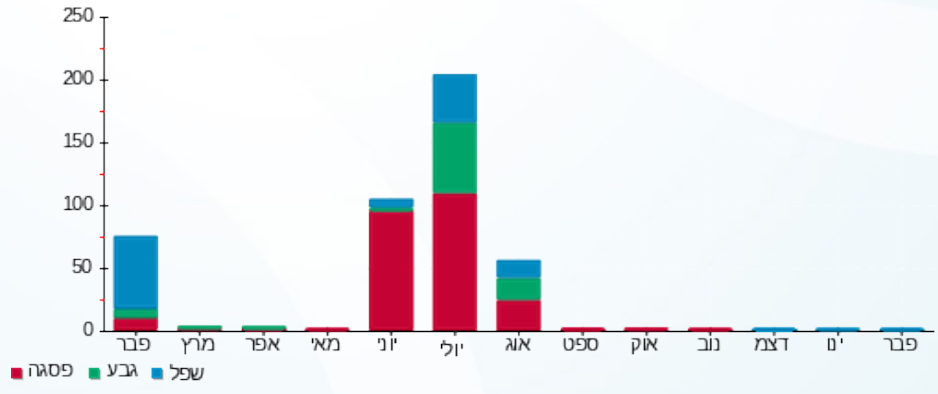
195.61 ₪	תשלום קבוע	
0.00 ₪	תשלום עבור גודל חיבור בKVA (0x0)	
195.66 ₪	סה"כ לתשלום	לא כולל מע"מ

התפלגות חיוב בש"ח לפי תעו"ז



- פסגה (0.00 ₪)
- גבע (0.00 ₪)
- שפל (0.05 ₪)

הסטוריית צריכה בקוט"ש





שם דייר: בניין C - קומה 07 יחידה 12 - טייק קר מילניום, דיאגנוזה ולוי שלמה
 שם אתר: עזריאלי חולון שובל
 תאריך הפקה: 04/03/19
 תאריך קריאה נוכחית: 28/02/19
 תאריך קריאה קודמת: 01/02/19

לקוח/ה נכבד/ה, אנו מתכבדים להגיש את חישוב צריכת החשמל לתקופה 01/02/19 - 28/02/19:

בניין C יחידה 12 - 12 - 16226506 (0)

סוג תעריף	סוג צריכה	קריאה קודמת	קריאה נוכחית	סה"כ צריכה בקוט"ש	מחיר לקוט"ש בא"ג	סה"כ לתשלום
פרטי חשבון עבור תאריכים:						
777	פסגה	01/02/19	28/02/19	123.65	97.73	120.84 ₪
778	גבע	655.65	663.80	8.15	59.22	4.83 ₪
779	שפל	1,135.90	1,288.30	152.40	36.48	55.60 ₪

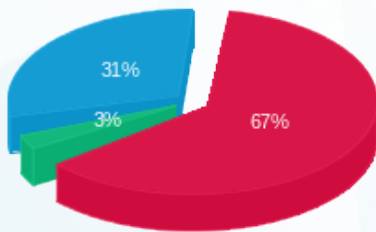
סה"כ לדייר:

פסגה	גבע	שפל	סה"כ	שיא ביקוש
123.65	8.15	152.40	284.20	3.79
120.84 ₪	4.83 ₪	55.60 ₪	181.27 ₪	

סה"כ צריכה
סה"כ לתשלום

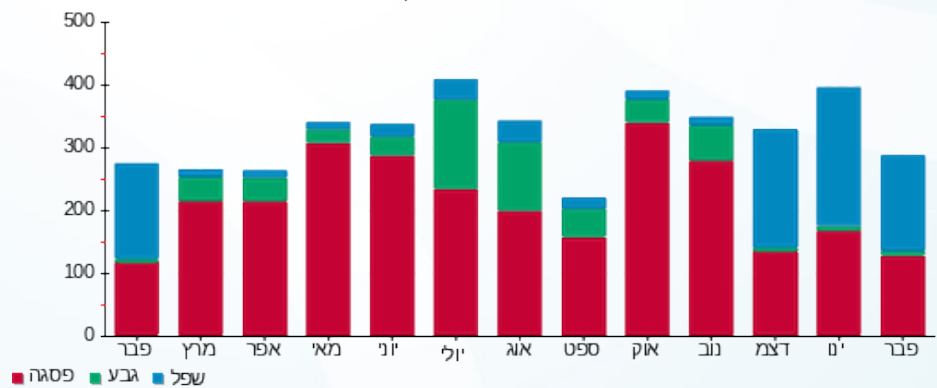
195.61 ₪	תשלום קבוע
0.00 ₪	תשלום עבור גודל חיבור בKVA (0x0)
376.88 ₪	סה"כ לתשלום
לא כולל מע"מ	

התפלגות חיוב בש"ח לפי תעו"ז



פסגה (120.84 ₪) 67%
 גבע (4.83 ₪) 31%
 שפל (55.60 ₪) 3%

הסטוריית צריכה בקוט"ש





04/03/19

תאריך הפקה:

שם דייר: בניין C - קומה 07 יחידה 13 - אברז'ל עוזי עוז
שם אתר: עזריאלי חולון שובל

28/02/19

תאריך קריאה נוכחית:

01/02/19

תאריך קריאה קודמת:

לקוח/ה נכבד/ה, אנו מתכבדים להגיש את חישוב צריכת החשמל לתקופה 01/02/19 - 28/02/19:

בניין C - אברז'ל עוזי עוז קומה 7 יחידה 13 - 13 16226506 (0)

סוג תעריף	סוג צריכה	קריאה קודמת	קריאה נוכחית	סה"כ צריכה בקוט"ש	מחיר לקוט"ש בא"ג	סה"כ לתשלום
פרטי חשבון עבור תאריכים:						
777	פסגה	01/02/19	28/02/19	134.90	97.73	131.84 ₪
778	גבע	563.30	574.85	11.55	59.22	6.84 ₪
779	שפל	1,387.65	1,802.90	415.25	36.48	151.48 ₪

סה"כ לדייר:

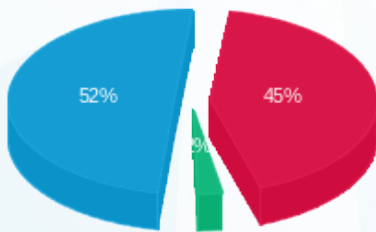
פסגה	גבע	שפל	סה"כ	שיא ביקוש
134.90	11.55	415.25	561.70	6.81
131.84 ₪	6.84 ₪	151.48 ₪	290.16 ₪	

סה"כ צריכה

סה"כ לתשלום

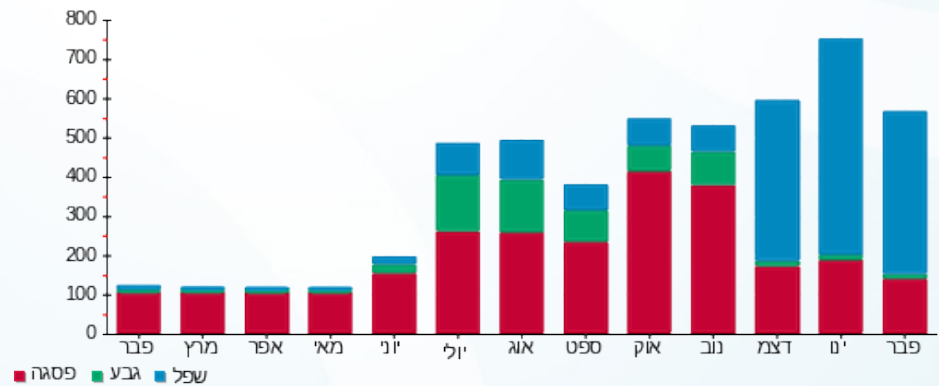
195.61 ₪	תשלום קבוע	
0.00 ₪	תשלום עבור גודל חיבור בKVA (0x0)	
485.77 ₪	סה"כ לתשלום	לא כולל מע"מ

התפלגות חיוב בש"ח לפי תעו"ז



- פסגה (131.84 ₪) 52%
- גבע (6.84 ₪) 3%
- שפל (151.48 ₪) 45%

הסטוריית צריכה בקוט"ש



04/03/19 תאריך הפקדה:
 28/02/19 תאריך קריאה נוכחית:
 01/02/19 תאריך קריאה קודמת:

שם דייר: בניין C - קומה 07 יחידה 16 - אניזין
 שם אתר: עזריאלי חולון שובל

לקוח/ה נכבד/ה, אנו מתכבדים להגיש את חישוב צריכת החשמל לתקופה 01/02/19 - 28/02/19:

בניין C יחידה 16 - 9 - 16226505 (0)

סוג תעריף	סוג צריכה	קריאה קודמת	קריאה נוכחית	סה"כ צריכה בקוט"ש	מחיר לקוט"ש בא"ג	סה"כ לתשלום
פרטי חשבון עבור תאריכים:						
777	פסגה	01/02/19	28/02/19	68.70	97.73	₪ 67.14
778	גבע	704.55	708.70	4.15	59.22	₪ 2.46
779	שפל	4,078.95	4,219.05	140.10	36.48	₪ 51.11

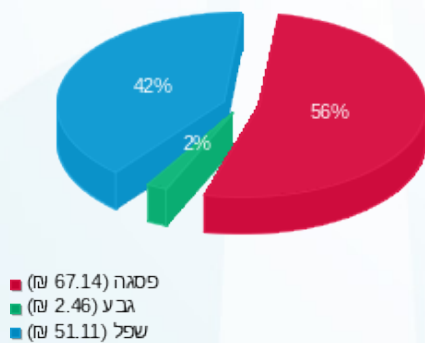
סה"כ לדייר:

פסגה	גבע	שפל	סה"כ	שיא ביקוש
68.70	4.15	140.10	212.95	6.10
₪ 67.14	₪ 2.46	₪ 51.11	₪ 120.71	

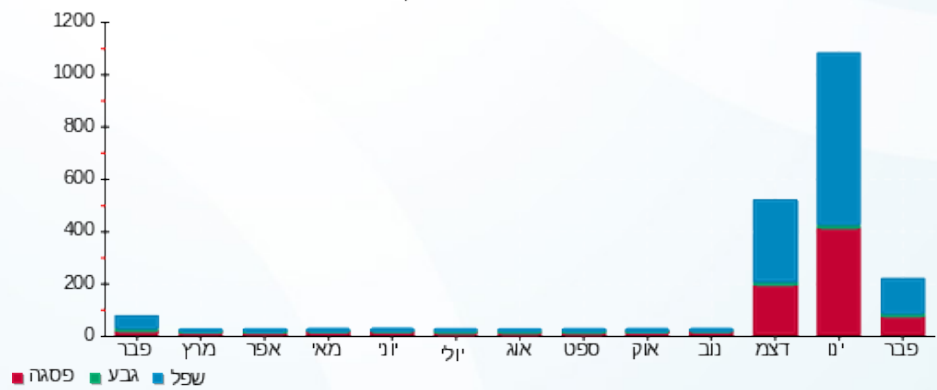
סה"כ צריכה
 סה"כ לתשלום

195.61 ₪	תשלום קבוע	
0.00 ₪	תשלום עבור גודל חיבור בKVA (0x0)	
316.32 ₪	סה"כ לתשלום	לא כולל מע"מ

התפלגות חיוב בש"ח לפי תעו"ז



הסטוריית צריכה בקוט"ש





04/03/19 תאריך הפקה:
 28/02/19 תאריך קריאה נוכחית:
 01/02/19 תאריך קריאה קודמת:

שם דייר: בניין C - קומה 07 יחידה 17 - אניזין
 שם אתר: עזריאלי חולון שובל

לקוח/ה נכבד/ה, אנו מתכבדים להגיש את חישוב צריכת החשמל לתקופה 01/02/19 - 28/02/19:

בניין C יחידה 17 - 10 - 16226505 (0)

סה"כ לתשלום	מחיר לקוט"ש בא"ג	סה"כ צריכה בקוט"ש	קריאה נוכחית	קריאה קודמת	סוג צריכה	סוג תעריף
			28/02/19	01/02/19		פרטי חשבון עבור תאריכים:
126.80 ₪	97.73	129.75	3,174.10	3,044.35	פסגה	777
2.19 ₪	59.22	3.70	507.25	503.55	גבע	778
79.80 ₪	36.48	218.75	2,112.65	1,893.90	שפל	779

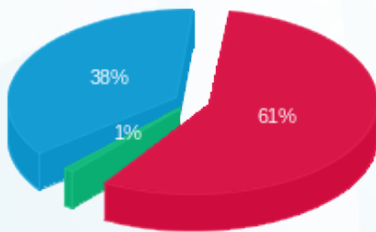
סה"כ לדייר:

שיא ביקוש	סה"כ	שפל	גבע	פסגה
2.82	352.20	218.75	3.70	129.75
	208.80 ₪	79.80 ₪	2.19 ₪	126.80 ₪

סה"כ צריכה
 סה"כ לתשלום

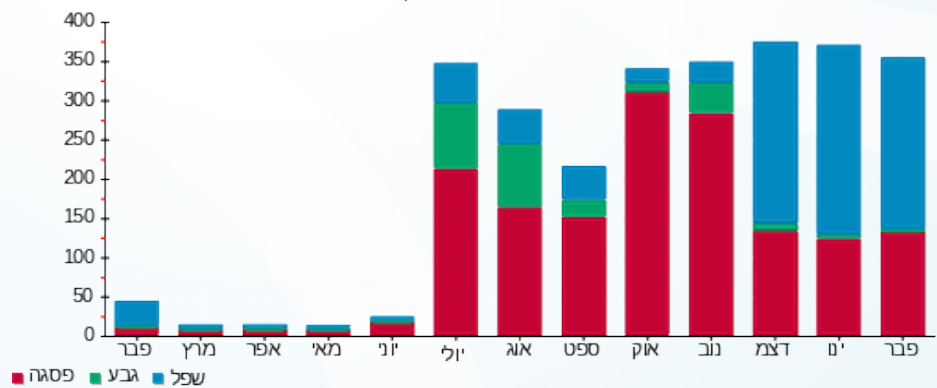
195.61 ₪	תשלום קבוע	
0.00 ₪	תשלום עבור גודל חיבור בKVA (0x0)	
404.41 ₪	סה"כ לתשלום	לא כולל מע"מ

התפלגות חיוב בש"ח לפי תע"ז



פסגה (126.80 ₪) 61%
 גבע (2.19 ₪) 38%
 שפל (79.80 ₪) 1%

הסטוריית צריכה בקוט"ש



04/03/19 תאריך הפקה:
 28/02/19 תאריך קריאה נוכחית:
 01/02/19 תאריך קריאה קודמת:

שם דייר: בניין C - קומה 07 יחידה 18 - אניזין
 שם אתר: עזריאלי חולון שובל

לקוח/ה נכבד/ה, אנו מתכבדים להגיש את חישוב צריכת החשמל לתקופה 01/02/19 - 28/02/19:

בניין C יחידה 18 - 11 - 16226505 (0)

סה"כ לתשלום	מחיר לקוט"ש בא"ג	סה"כ צריכה בקוט"ש	קריאה נוכחית	קריאה קודמת	סוג צריכה	סוג תעריף
			28/02/19	01/02/19	פרטי חשבון עבור תאריכים:	
₪ 87.47	97.73	89.50	1,634.75	1,545.25	פסגה	777
₪ 28.78	59.22	48.60	443.65	395.05	גבע	778
₪ 136.65	36.48	374.60	1,948.35	1,573.75	שפל	779

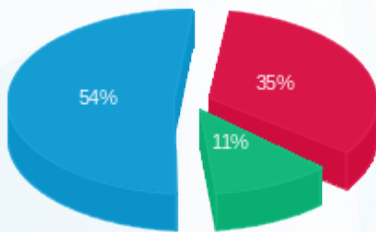
סה"כ לדייר:

שיא ביקוש	סה"כ	שפל	גבע	פסגה
2.33	512.70	374.60	48.60	89.50
	₪ 252.90	₪ 136.65	₪ 28.78	₪ 87.47

סה"כ צריכה
 סה"כ לתשלום

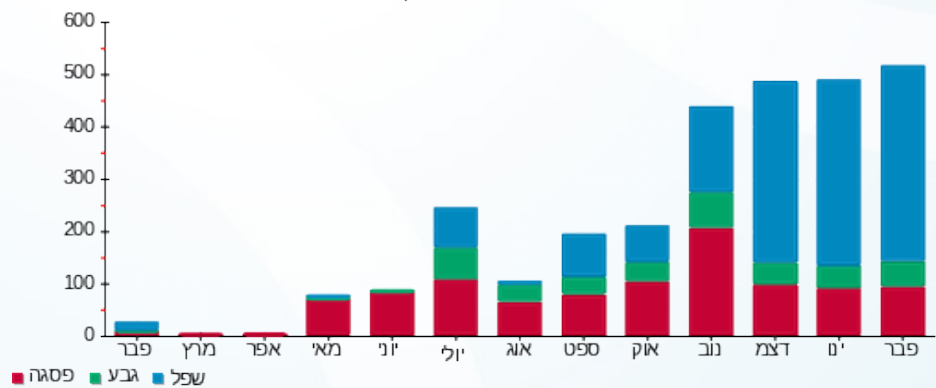
₪ 195.61	תשלום קבוע	
₪ 0.00	תשלום עבור גודל חיבור בKVA (0x0)	
₪ 448.51	סה"כ לתשלום	לא כולל מע"מ

התפלגות חיוב בש"ח לפי תעו"ז



■ פסגה (₪ 87.47)
 ■ גבע (₪ 28.78)
 ■ שפל (₪ 136.65)

הסטוריית צריכה בקוט"ש





04/03/19 תאריך הפקדה:
 28/02/19 תאריך קריאה נוכחית:
 01/02/19 תאריך קריאה קודמת:

שם דייר: בניין C - קומה 07 יחידה 19 - אניזין
 שם אתר: עזריאלי חולון שובל

לקוח/ה נכבד/ה, אנו מתכבדים להגיש את חישוב צריכת החשמל לתקופה 01/02/19 - 28/02/19:

בניין C יחידה 19 - 12 - 16226505 (0)

סה"כ לתשלום	מחיר לקוט"ש בא"ג	סה"כ צריכה בקוט"ש	קריאה נוכחית	קריאה קודמת	סוג צריכה	סוג תעריף
			28/02/19	01/02/19		פרטי חשבון עבור תאריכים:
₪ 0.00	97.73	0.00	46.70	46.70	פסגה	777
₪ 0.00	59.22	0.00	19.95	19.95	גבע	778
₪ 0.02	36.48	0.05	28.50	28.45	שפל	779

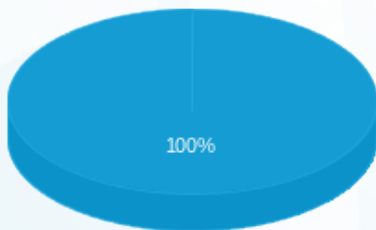
סה"כ לדייר:

שיא ביקוש	סה"כ	שפל	גבע	פסגה
0.27	0.05	0.05	0.00	0.00
	₪ 0.02	₪ 0.02	₪ 0.00	₪ 0.00

סה"כ צריכה
 סה"כ לתשלום

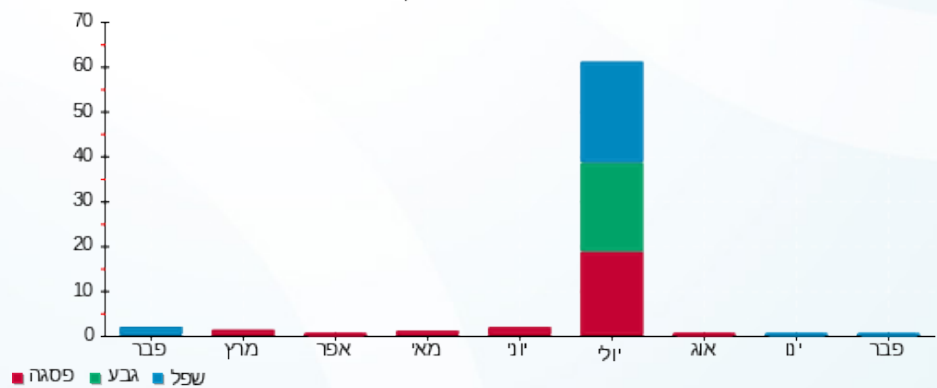
₪ 195.61	תשלום קבוע	
₪ 0.00	תשלום עבור גודל חיבור KVA ב(0x0)	
₪ 195.63	סה"כ לתשלום	לא כולל מע"מ

התפלגות חיוב בש"ח לפי תעו"ז



פסגה (₪ 0.00)
 גבע (₪ 0.00)
 שפל (₪ 0.02)

הסטוריית צריכה בקוט"ש



04/03/19 תאריך הפקה:
 28/02/19 תאריך קריאה נוכחית:
 01/02/19 תאריך קריאה קודמת:

שם דייר: בניין C - קומה 12 - ראשי לוח
 שם אתר: עזריאלי חולון שובל

לקוח/ה נכבד/ה, אנו מתכבדים להגיש את חישוב צריכת החשמל לתקופה 01/02/19 - 28/02/19:

בניין C - ראשי לוח קומה 12 - 4 - 16224962 (0)

סה"כ לתשלום	מחיר לקוט"ש בא"ג	סה"כ צריכה בקוט"ש	קריאה נוכחית	קריאה קודמת	סוג צריכה	סוג תעריף
			28/02/19	01/02/19	פרטי חשבון עבור תאריכים:	
0.00 ₪	97.73	0.00	0.00	0.00	פסגה	777
0.00 ₪	59.22	0.00	0.00	0.00	גבע	778
0.00 ₪	36.48	0.00	0.00	0.00	שפל	779

סה"כ לדייר:

שיא ביקוש	סה"כ	שפל	גבע	פסגה
	0.00	0.00	0.00	0.00
	0.00 ₪	0.00 ₪	0.00 ₪	0.00 ₪

סה"כ צריכה
 סה"כ לתשלום

195.61 ₪	תשלום קבוע	
0.00 ₪	תשלום עבור גודל חיבור בKVA (0x0)	
195.61 ₪	סה"כ לתשלום	לא כולל מע"מ

שם דייר: בניין C - קומה 12 יחידה 01 - תלפיות סוכנות לביטוח פנסיוני (2012) בע"מ תאריך הפקה: 04/03/19
 שם אתר: עזריאלי חולון שובל תאריך קריאה נוכחי: 28/02/19
 תאריך קריאה קודמת: 01/02/19

לקוח/ה נכבד/ה, אנו מתכבדים להגיש את חישוב צריכת החשמל לתקופה 01/02/19 - 28/02/19:

בניין C - קומה 12 יחידה 1 - 16224964 (0)

סוג תעריף	סוג צריכה	קריאה קודמת	קריאה נוכחית	סה"כ צריכה בקוט"ש	מחיר לקוט"ש בא"ג	סה"כ לתשלום
פרטי חשבון עבור תאריכים:						
777	פסגה	01/02/19	28/02/19	844.50	97.73	825.33 ₪
778	גבע	342.30	414.80	72.50	59.22	42.93 ₪
779	שפל	5,017.90	5,158.80	140.90	36.48	51.40 ₪

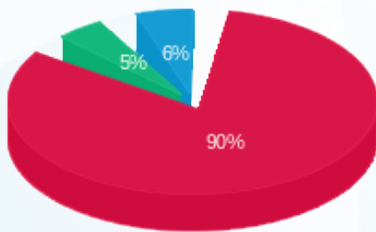
סה"כ לדייר:

פסגה	גבע	שפל	סה"כ	שיא ביקוש
844.50	72.50	140.90	1,057.90	7.26
825.33 ₪	42.93 ₪	51.40 ₪	919.66 ₪	

סה"כ צריכה
סה"כ לתשלום

195.61 ₪	תשלום קבוע	
0.00 ₪	תשלום עבור גודל חיבור בKVA (0x0)	
1,115.27 ₪	סה"כ לתשלום	לא כולל מע"מ

התפלגות חיוב בש"ח לפי תעו"ז



■ פסגה (825.33 ₪)
 ■ גבע (42.93 ₪)
 ■ שפל (51.40 ₪)

הסטוריית צריכה בקוט"ש



04/03/19 תאריך הפקדה: שם דייר: בניין C - קומה 12 יחידה 02 - תלפיות סוכנות לביטוח פנסיוני (2012) בע"מ
 28/02/19 תאריך קריאה נוכחית: שם אתר: עזריאלי חולון שובל
 01/02/19 תאריך קריאה קודמת: תאריך קריאה קודמת:

לקוח/ה נכבד/ה, אנו מתכבדים להגיש את חישוב צריכת החשמל לתקופה 01/02/19 - 28/02/19:

בניין C - קומה 12 יחידה 2 - 2 - 16224964 (0)

סוג תעריף	סוג צריכה	קריאה קודמת	קריאה נוכחית	סה"כ צריכה בקוט"ש	מחיר לקוט"ש בא"ג	סה"כ לתשלום
פרטי חשבון עבור תאריכים:						
777	פסגה	01/02/19	28/02/19	167.20	97.73	163.40 ₪
778	גבע	23.70	26.60	2.90	59.22	1.72 ₪
779	שפל	583.90	590.10	6.20	36.48	2.26 ₪

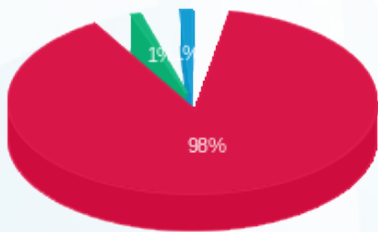
סה"כ לדייר:

פסגה	גבע	שפל	סה"כ	שיא ביקוש
167.20	2.90	6.20	176.30	3.36
163.40 ₪	1.72 ₪	2.26 ₪	167.38 ₪	

סה"כ צריכה
סה"כ לתשלום

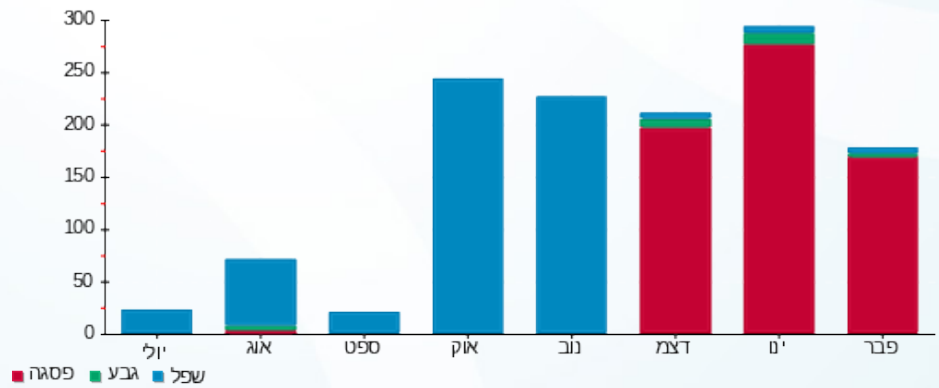
195.61 ₪	תשלום קבוע	
0.00 ₪	תשלום עבור גודל חיבור בKVA (0x0)	
362.99 ₪	סה"כ לתשלום	לא כולל מע"מ

התפלגות חיוב בש"ח לפי תעו"ז



■ פסגה (163.40 ₪)
 ■ גבע (1.72 ₪)
 ■ שפל (2.26 ₪)

הסטוריית צריכה בקוט"ש



04/03/19 תאריך הפקה:
 28/02/19 תאריך קריאה נוכחית:
 01/02/19 תאריך קריאה קודמת:

שם דייר: בניין C - קומה 12 יחידה 03 - תלפיות
 שם אתר: עזריאלי חולון שובל

לקוח/ה נכבד/ה, אנו מתכבדים להגיש את חישוב צריכת החשמל לתקופה 01/02/19 - 28/02/19:

בניין C - קומה 12 יחידה 3 - 3 - 16224964 (0)

סוג תעריף	סוג צריכה	קריאה קודמת	קריאה נוכחית	סה"כ צריכה בקוט"ש	מחיר לקוט"ש בא"ג	סה"כ לתשלום
פרטי חשבון עבור תאריכים:						
777	פסגה	01/02/19	28/02/19	0.20	97.73	0.20 ₪
778	גבע	12.40	12.40	0.00	59.22	0.00 ₪
779	שפל	161.00	161.00	0.00	36.48	0.00 ₪

סה"כ לדייר:

פסגה	גבע	שפל	סה"כ	שיא ביקוש
0.20	0.00	0.00	0.20	0.41
0.20 ₪	0.00 ₪	0.00 ₪	0.20 ₪	

סה"כ צריכה
 סה"כ לתשלום

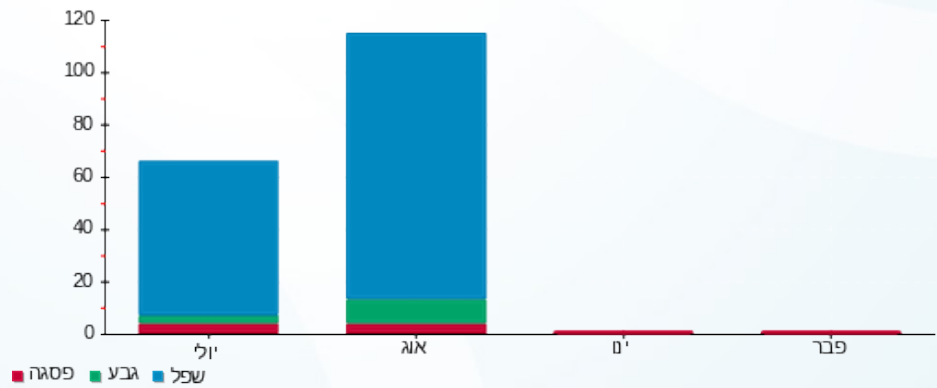
195.61 ₪	תשלום קבוע	
0.00 ₪	תשלום עבור גודל חיבור בKVA (0x0)	
195.81 ₪	סה"כ לתשלום	לא כולל מע"מ

התפלגות חיוב בש"ח לפי תעו"ז



פסגה (0.20 ₪)
 גבע (0.00 ₪)
 שפל (0.00 ₪)

הסטוריית צריכה בקוט"ש



04/03/19 תאריך הפקדה:
 28/02/19 תאריך קריאה נוכחית:
 01/02/19 תאריך קריאה קודמת:

שם דייר: בניין C - קומה 12 יחידה 07 - פרישיאייט
 שם אתר: עזריאלי חולון שובל

לקוח/ה נכבד/ה, אנו מתכבדים להגיש את חישוב צריכת החשמל לתקופה 01/02/19 - 28/02/19:

בניין C - פרישיאייט קומה 12 יחידה 7 - 3 - 16224981 (0)

סוג תעריף	סוג צריכה	קריאה קודמת	קריאה נוכחית	סה"כ צריכה בקוט"ש	מחיר לקוט"ש בא"ג	סה"כ לתשלום
פרטי חשבון עבור תאריכים:						
777	פסגה	01/02/19	28/02/19	242.10	97.73	236.60 ₪
778	גבע	83.80	108.40	24.60	59.22	14.57 ₪
779	שפל	736.90	810.60	73.70	36.48	26.89 ₪

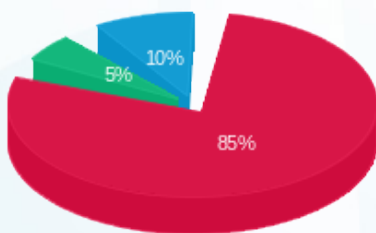
סה"כ לדייר:

פסגה	גבע	שפל	סה"כ	שיא ביקוש
242.10	24.60	73.70	340.40	3.84
236.60 ₪	14.57 ₪	26.89 ₪	278.06 ₪	

סה"כ צריכה
סה"כ לתשלום

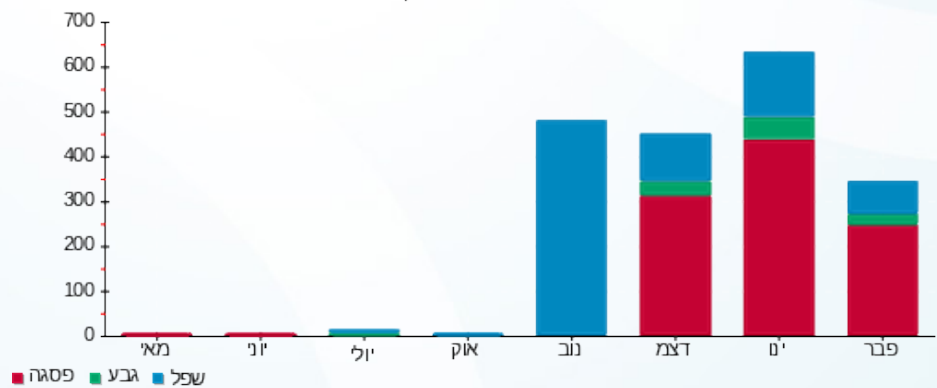
195.61 ₪	תשלום קבוע
0.00 ₪	תשלום עבור גודל חיבור בKVA (0x0)
473.67 ₪	סה"כ לתשלום
לא כולל מע"מ	

התפלגות חיוב בש"ח לפי תע"ז



פסגה (236.60 ₪)
 גבע (14.57 ₪)
 שפל (26.89 ₪)

הסטוריית צריכה בקוט"ש



04/03/19 תאריך הפקדה:
 28/02/19 תאריך קריאה נוכחית:
 01/02/19 תאריך קריאה קודמת:

שם דייר: בניין C - קומה 12 יחידה 08 - פרישיאייט
 שם אתר: עזריאלי חולון שובל

לקוח/ה נכבד/ה, אנו מתכבדים להגיש את חישוב צריכת החשמל לתקופה 01/02/19 - 28/02/19:

בניין C - קומה 12 יחידה 8 - 4 - 16224981 (0)

סה"כ לתשלום	מחיר לקוט"ש בא"ג	סה"כ צריכה בקוט"ש	קריאה נוכחית	קריאה קודמת	סוג צריכה	סוג תעריף
			28/02/19	01/02/19		פרטי חשבון עבור תאריכים:
₪ 698.67	97.73	714.90	2,682.20	1,967.30	פסגה	777
₪ 84.45	59.22	142.60	518.40	375.80	גבע	778
₪ 156.32	36.48	428.50	3,161.30	2,732.80	שפל	779

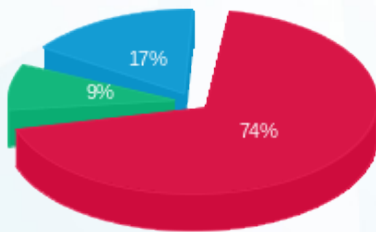
סה"כ לדיר:

שיא ביקוש	סה"כ	שפל	גבע	פסגה
4.62	1,286.00	428.50	142.60	714.90
	₪ 939.44	₪ 156.32	₪ 84.45	₪ 698.67

סה"כ צריכה
 סה"כ לתשלום

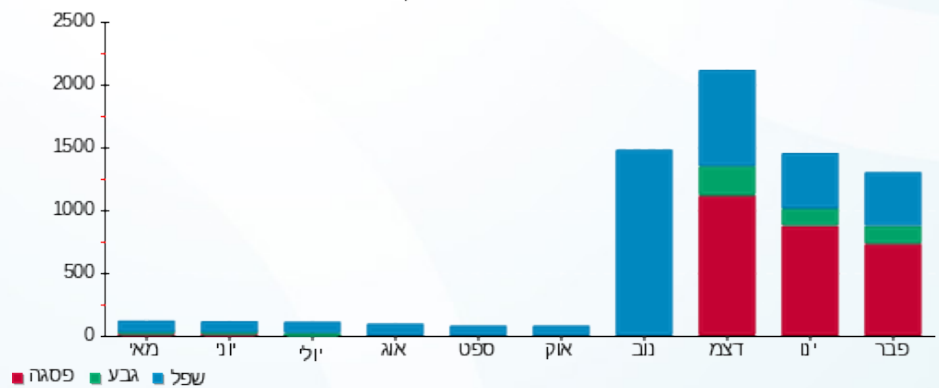
₪ 195.61	תשלום קבוע	
₪ 0.00	תשלום עבור גודל חיבור בKVA (0x0)	
₪ 1,135.05	סה"כ לתשלום	לא כולל מע"מ

התפלגות חיוב בש"ח לפי תעו"ז



■ פסגה (₪ 698.67)
 ■ גבע (₪ 84.45)
 ■ שפל (₪ 156.32)

הסטוריית צריכה בקוט"ש



04/03/19 תאריך הפקדה:
 28/02/19 תאריך קריאה נוכחית:
 01/02/19 תאריך קריאה קודמת:

שם דייר: בניין C - קומה 12 יחידה 09 - פרישיאייט
 שם אתר: עזריאלי חולון שובל

לקוח/ה נכבד/ה, אנו מתכבדים להגיש את חישוב צריכת החשמל לתקופה 01/02/19 - 28/02/19:

בניין C - קומה 12 יחידה 9 - 1 - 16254149 (0)

סוג תעריף	סוג צריכה	קריאה קודמת	קריאה נוכחית	סה"כ צריכה בקוט"ש	מחיר לקוט"ש בא"ג	סה"כ לתשלום
פרטי חשבון עבור תאריכים:						
777	פסגה	01/02/19	28/02/19	1,168.20	97.73	1,141.68 ₪
778	גבע	468.70	785.30	316.60	59.22	187.49 ₪
779	שפל	2,727.40	3,720.20	992.80	36.48	362.17 ₪

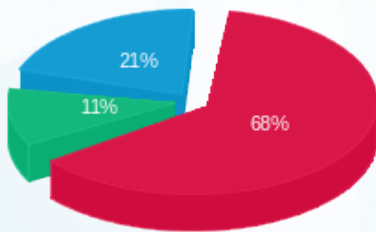
סה"כ לדיר:

פסגה	גבע	שפל	סה"כ	שיא ביקוש
1,168.20	316.60	992.80	2,477.60	9.08
1,141.68 ₪	187.49 ₪	362.17 ₪	1,691.35 ₪	

סה"כ צריכה
 סה"כ לתשלום

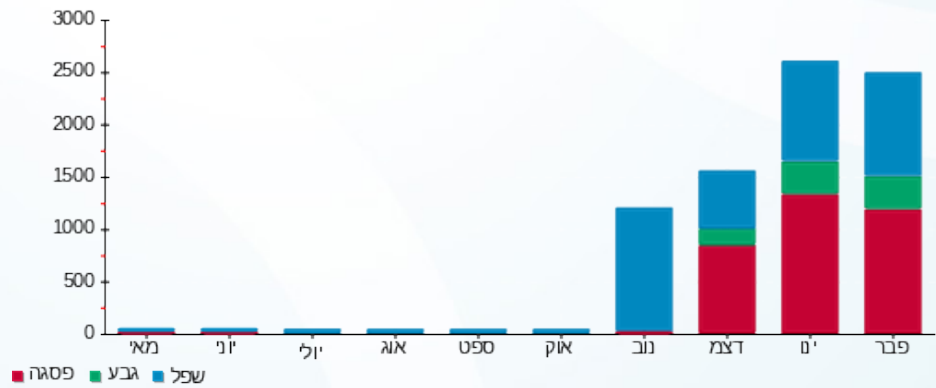
195.61 ₪	תשלום קבוע	
0.00 ₪	תשלום עבור גודל חיבור בKVA (0x0)	
1,886.96 ₪	סה"כ לתשלום	לא כולל מע"מ

התפלגות חיוב בש"ח לפי תע"ז



פסגה (1,141.68 ₪) - 68%
 גבע (187.49 ₪) - 11%
 שפל (362.17 ₪) - 21%

הסטוריית צריכה בקוט"ש





04/03/19 תאריך הפקדה:
 28/02/19 תאריך קריאה נוכחית:
 01/02/19 תאריך קריאה קודמת:

שם דייר: בניין C - קומה 12 יחידה 09 - פרישיאייט
 שם אתר: עזריאלי חולון שובל

לקוח/ה נכבד/ה, אנו מתכבדים להגיש את חישוב צריכת החשמל לתקופה 01/02/19 - 28/02/19:

בניין C - קומה 12 יחידה 10 - 2 - 16254149 (0)

סוג תעריף	סוג צריכה	קריאה קודמת	קריאה נוכחית	סה"כ צריכה בקוט"ש	מחיר לקוט"ש בא"ג	סה"כ לתשלום
פרטי חשבון עבור תאריכים:						
777	פסגה	01/02/19	28/02/19	266.10	97.73	260.06 ₪
778	גבע	41.40	82.40	41.00	59.22	24.28 ₪
779	שפל	384.70	498.90	114.20	36.48	41.66 ₪

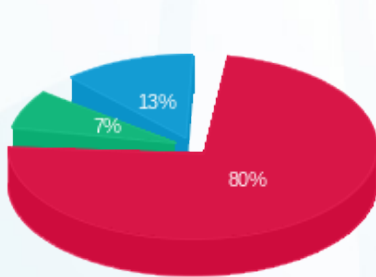
סה"כ לדייר:

פסגה	גבע	שפל	סה"כ	שיא ביקוש
266.10	41.00	114.20	421.30	2.93
260.06 ₪	24.28 ₪	41.66 ₪	326.00 ₪	

סה"כ צריכה
 סה"כ לתשלום

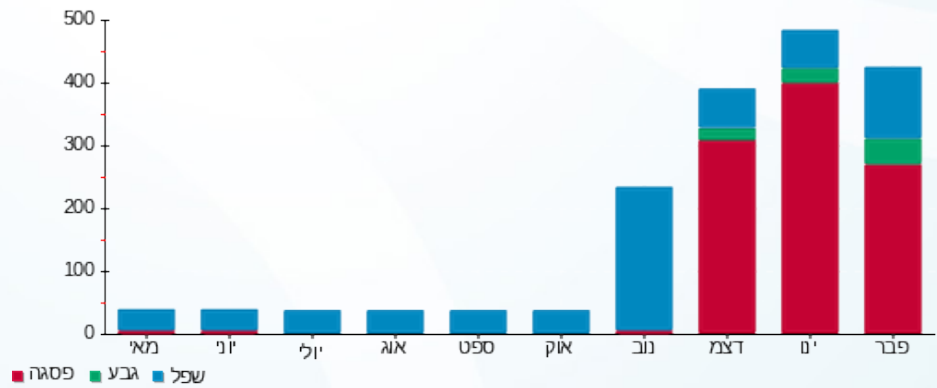
195.61 ₪	תשלום קבוע	
0.00 ₪	תשלום עבור גודל חיבור בKVA (0x0)	
521.61 ₪	סה"כ לתשלום	לא כולל מע"מ

התפלגות חיוב בש"ח לפי תע"ז



■ פסגה (260.06 ₪)
 ■ גבע (24.28 ₪)
 ■ שפל (41.66 ₪)

הסטוריית צריכה בקוט"ש



04/03/19 תאריך הפקה: שם דייר: בניין C - קומה 12 יחידה 13 - תלפיות סוכנות לביטוח פנסיוני (2012) בע"מ
 28/02/19 תאריך קריאה נוכחי: שם אתר: עזריאלי חולון שובל
 01/02/19 תאריך קריאה קודמת:

לקוח/ה נכבד/ה, אנו מתכבדים להגיש את חישוב צריכת החשמל לתקופה 01/02/19 - 28/02/19:

בניין C - תלפיות סוכנות לביטוח פנסיוני (2012) בע"מ קומה 12 יחידה 13 - 16224960 (0)

סוג תעריף	סוג צריכה	קריאה קודמת	קריאה נוכחית	סה"כ צריכה בקוט"ש	מחיר לקוט"ש בא"ג	סה"כ לתשלום
פרטי חשבון עבור תאריכים:						
777	פסגה	01/02/19	28/02/19	54.40	97.73	53.17 ₪
778	גבע	14.10	15.70	1.60	59.22	0.95 ₪
779	שפל	508.30	508.30	0.00	36.48	0.00 ₪

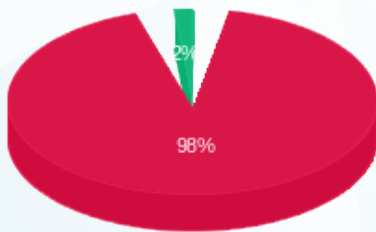
סה"כ לדייר:

פסגה	גבע	שפל	סה"כ	שיא ביקוש
54.40	1.60	0.00	56.00	1.25
53.17 ₪	0.95 ₪	0.00 ₪	54.11 ₪	

סה"כ צריכה
סה"כ לתשלום

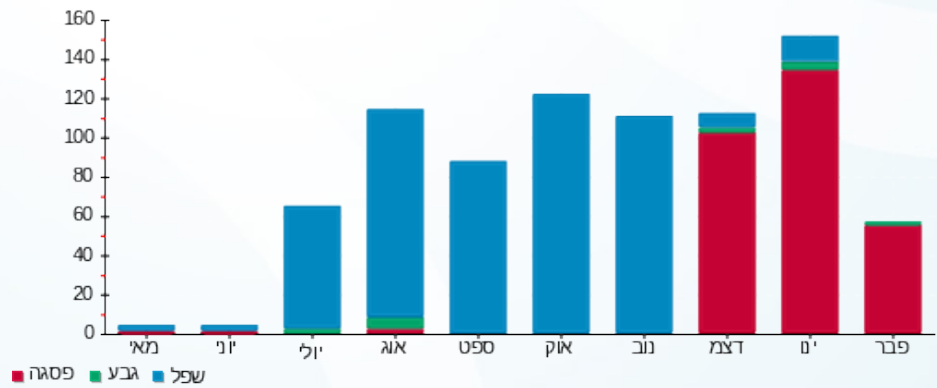
195.61 ₪	תשלום קבוע
0.00 ₪	תשלום עבור גודל חיבור בKVA (0x0)
249.72 ₪	סה"כ לתשלום
לא כולל מע"מ	

התפלגות חיוב בש"ח לפי תעו"ז



■ פסגה (53.17 ₪)
 ■ גבע (0.95 ₪)
 ■ שפל (0.00 ₪)

הסטוריית צריכה בקוט"ש



04/03/19 תאריך הפקה: שם דייר: בניין C - קומה 12 יחידה 14 - תלפיות סוכנות לביטוח פנסיוני (2012) בע"מ
 28/02/19 תאריך קריאה נוכחי: שם אתר: עזריאלי חולון שובל
 01/02/19 תאריך קריאה קודמת:

לקוח/ה נכבד/ה, אנו מתכבדים להגיש את חישוב צריכת החשמל לתקופה 01/02/19 - 28/02/19:

בניין C - תלפיות סוכנות לביטוח פנסיוני (2012) בע"מ קומה 12 יחידה 14 - 2 - 16224960 (0)

סוג תעריף	סוג צריכה	קריאה קודמת	קריאה נוכחית	סה"כ צריכה בקוט"ש	מחיר לקוט"ש בא"ג	סה"כ לתשלום
פרטי חשבון עבור תאריכים:						
777	פסגה	01/02/19	28/02/19	322.10	97.73	314.79 ₪
778	גבע	133.60	177.00	43.40	59.22	25.70 ₪
779	שפל	1,430.10	1,440.80	10.70	36.48	3.90 ₪

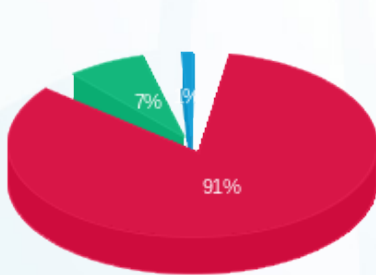
סה"כ לדייר:

פסגה	גבע	שפל	סה"כ	שיא ביקוש
322.10	43.40	10.70	376.20	3.19
314.79 ₪	25.70 ₪	3.90 ₪	344.39 ₪	

סה"כ צריכה
סה"כ לתשלום

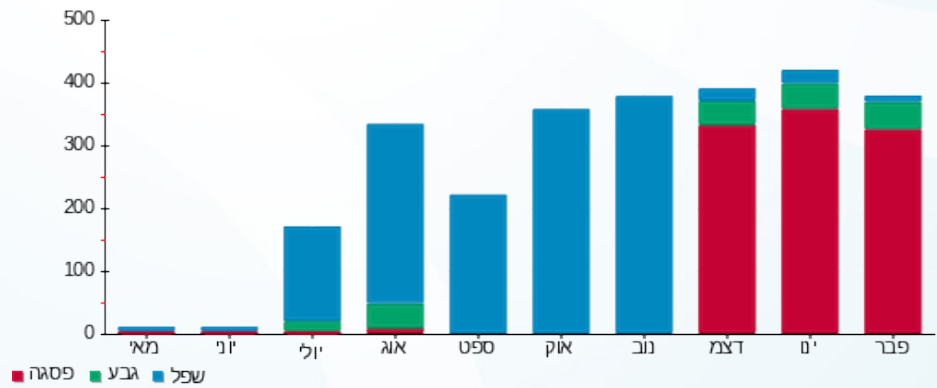
195.61 ₪	תשלום קבוע	
0.00 ₪	תשלום עבור גודל חיבור בKVA (0x0)	
540.00 ₪	סה"כ לתשלום	לא כולל מע"מ

התפלגות חיוב בש"ח לפי תעו"ז



■ פסגה (314.79 ₪)
 ■ גבע (25.70 ₪)
 ■ שפל (3.90 ₪)

הסטוריית צריכה בקוט"ש



04/03/19 תאריך הפקדה: שם דייר: בניין C - קומה 12 יחידה 15 - תלפיות סוכנות לביטוח פנסיוני (2012) בע"מ
 28/02/19 תאריך קריאה נוכחי: שם אתר: עזריאלי חולון שובל
 01/02/19 תאריך קריאה קודמת:

לקוח/ה נכבד/ה, אנו מתכבדים להגיש את חישוב צריכת החשמל לתקופה 01/02/19 - 28/02/19:

בניין C - תלפיות סוכנות לביטוח פנסיוני (2012) בע"מ קומה 12 יחידה 15 - 3 - 16224960 (0)

סוג תעריף	סוג צריכה	קריאה קודמת	קריאה נוכחית	סה"כ צריכה בקוט"ש	מחיר לקוט"ש בא"ג	סה"כ לתשלום
פרטי חשבון עבור תאריכים:						
777	פסגה	01/02/19	28/02/19	67.80	97.73	66.26 ₪
778	גבע	6.10	6.30	0.20	59.22	0.12 ₪
779	שפל	250.80	251.50	0.70	36.48	0.26 ₪

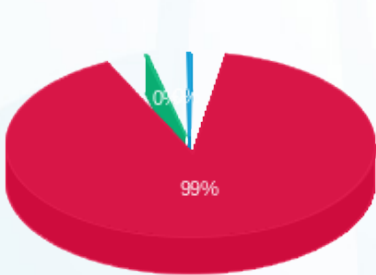
סה"כ לדייר:

פסגה	גבע	שפל	סה"כ	שיא ביקוש
67.80	0.20	0.70	68.70	1.53
66.26 ₪	0.12 ₪	0.26 ₪	66.63 ₪	

סה"כ צריכה
 סה"כ לתשלום

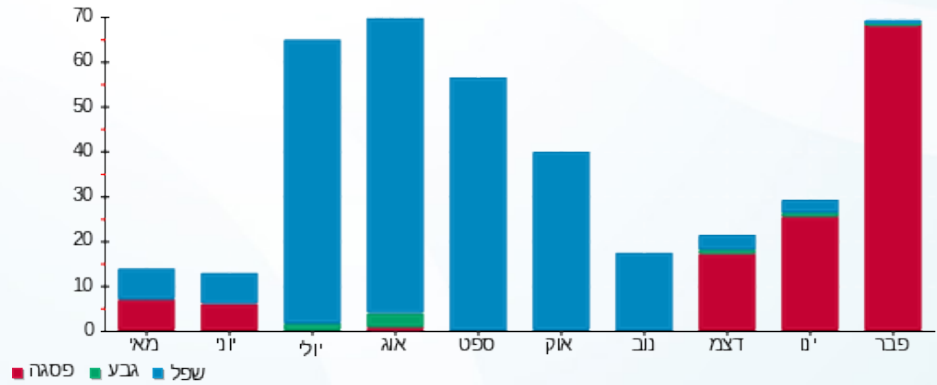
195.61 ₪	תשלום קבוע	
0.00 ₪	תשלום עבור גודל חיבור בKVA (0x0)	
262.24 ₪	סה"כ לתשלום	לא כולל מע"מ

התפלגות חיוב בש"ח לפי תעו"ז



■ פסגה (66.26 ₪)
 ■ גבע (0.12 ₪)
 ■ שפל (0.26 ₪)

הסטוריית צריכה בקוט"ש





04/03/19

תאריך הפקה:

שם דייר: בניין C - ראשי לוח
שם אתר: עזריאלי חולון שובל

28/02/19

תאריך קריאה נוכחית:

01/02/19

תאריך קריאה קודמת:

לקוח/ה נכבד/ה, אנו מתכבדים להגיש את חישוב צריכת החשמל לתקופה 01/02/19 - 28/02/19:

בניין C ראשי לוח - 1 - 16226505 (0)

סוג תעריף	סוג צריכה	קריאה קודמת	קריאה נוכחית	סה"כ צריכה בקוט"ש	מחיר לקוט"ש בא"ג	סה"כ לתשלום
פרטי חשבון עבור תאריכים:						
777	פסגה	01/02/19	28/02/19	630.40	97.73	616.09 ₪
778	גבע	4,199.20	4,333.20	134.00	59.22	79.35 ₪
779	שפל	12,898.40	14,697.20	1,798.80	36.48	656.20 ₪

סה"כ לדייר:

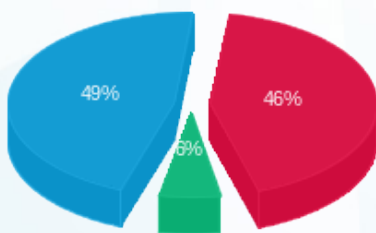
פסגה	גבע	שפל	סה"כ	שיא ביקוש
630.40	134.00	1,798.80	2,563.20	12.08
₪ 616.09	₪ 79.35	₪ 656.20	₪ 1,351.65	

סה"כ צריכה

סה"כ לתשלום

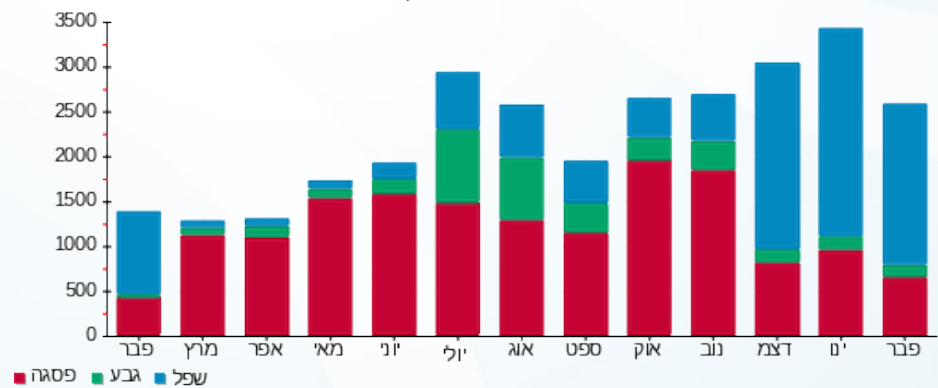
195.61 ₪	תשלום קבוע	
0.00 ₪	תשלום עבור גודל חיבור בKVA (0x0)	
1,547.26 ₪	סה"כ לתשלום	לא כולל מע"מ

התפלגות חיוב בש"ח לפי תע"ז



- פסגה (616.09 ₪) - 49%
- גבע (79.35 ₪) - 6%
- שפל (656.20 ₪) - 46%

הסטוריית צריכה בקוט"ש





04/03/19 תאריך הפקה:
 28/02/19 תאריך קריאה נוכחית:
 01/02/19 תאריך קריאה קודמת:

שם דייר: בניין C - ראשי מאור
 שם אתר: עזריאלי חולון שובל

לקוח/ה נכבד/ה, אנו מתכבדים להגיש את חישוב צריכת החשמל לתקופה 01/02/19 - 28/02/19:

בניין C - ראשי מאור - 2 - 16224962 (0)

סה"כ לתשלום	מחיר לקוט"ש בא"ג	סה"כ צריכה בקוט"ש	קריאה נוכחית	קריאה קודמת	סוג צריכה	סוג תעריף
			28/02/19	01/02/19		פרטי חשבון עבור תאריכים:
286.64 ₪	97.73	293.30	998.20	704.90	פסגה	777
46.49 ₪	59.22	78.50	256.50	178.00	גבע	778
26.59 ₪	36.48	72.90	2,317.60	2,244.70	שפל	779

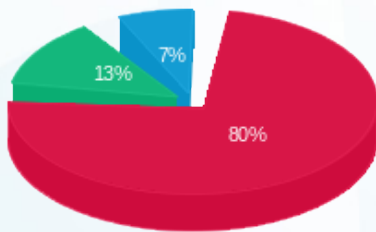
סה"כ לדייר:

שיא ביקוש	סה"כ	שפל	גבע	פסגה
1.06	444.70	72.90	78.50	293.30
	359.72 ₪	26.59 ₪	46.49 ₪	286.64 ₪

סה"כ צריכה
 סה"כ לתשלום

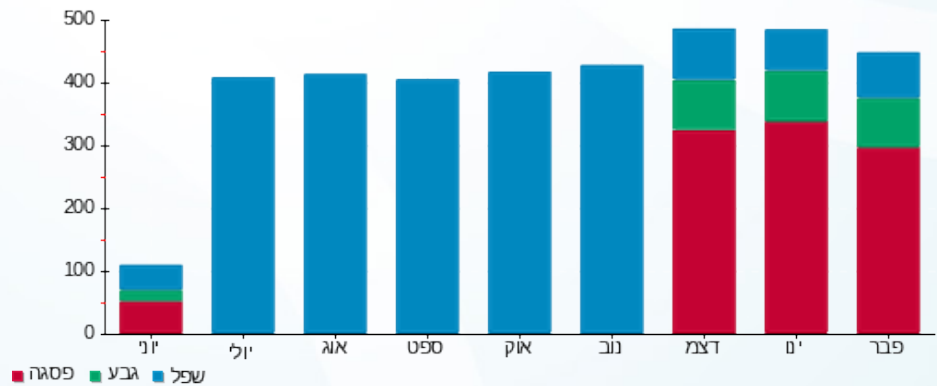
195.61 ₪	תשלום קבוע	
0.00 ₪	תשלום עבור גודל חיבור בKVA (0x0)	
555.33 ₪	סה"כ לתשלום	לא כולל מע"מ

התפלגות חיוב בש"ח לפי תעו"ז



■ פסגה (286.64 ₪)
 ■ גבע (46.49 ₪)
 ■ שפל (26.59 ₪)

הסטוריית צריכה בקוט"ש





04/03/19 תאריך הפקה:
 28/02/19 תאריך קריאה נוכחית:
 01/02/19 תאריך קריאה קודמת:

שם דייר: בניין C - ראשי מעגלים F100-F 111
 שם אתר: עזריאלי חולון שובל

לקוח/ה נכבד/ה, אנו מתכבדים להגיש את חישוב צריכת החשמל לתקופה 01/02/19 - 28/02/19:

ראשי מעגלים - 8 - 15114148 (0)

סה"כ לתשלום	מחיר לקוט"ש בא"ג	סה"כ צריכה בקוט"ש	קריאה נוכחית	קריאה קודמת	סוג צריכה	סוג תעריף
			28/02/19	01/02/19		פרטי חשבון עבור תאריכים:
₪ 65.01	97.73	66.52	3,337.22	3,270.70	פסגה	777
₪ 19.74	59.22	33.34	1,829.00	1,795.66	גבע	778
₪ 69.67	36.48	190.99	4,800.92	4,609.92	שפל	779

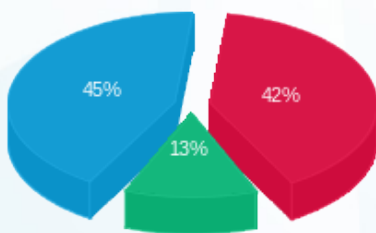
סה"כ לדייר:

שיא ביקוש	סה"כ	שפל	גבע	פסגה
0.53	290.85	190.99	33.34	66.52
	₪ 154.42	₪ 69.67	₪ 19.74	₪ 65.01

סה"כ צריכה
 סה"כ לתשלום

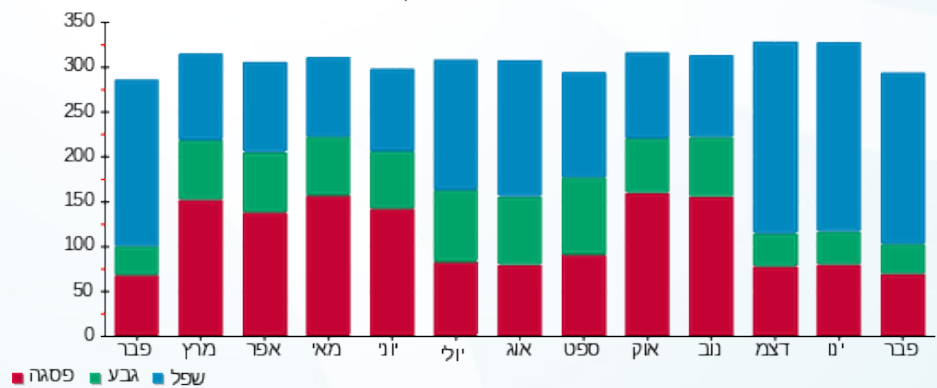
₪ 195.61	תשלום קבוע	
₪ 0.00	תשלום עבור גודל חיבור בKVA (0x0)	
₪ 350.03	סה"כ לתשלום	לא כולל מע"מ

התפלגות חיוב בש"ח לפי תעו"ז



פסגה (₪ 65.01)
 גבע (₪ 19.74)
 שפל (₪ 69.67)

הסטוריית צריכה בקוט"ש





04/03/19 תאריך הפקה:
 28/02/19 תאריך קריאה נוכחית:
 01/02/19 תאריך קריאה קודמת:

שם דייר: בניין C - ראשי ציבורי Q21
 שם אתר: עזריאלי חולון שובל

לקוח/ה נכבד/ה, אנו מתכבדים להגיש את חישוב צריכת החשמל לתקופה 01/02/19 - 28/02/19:

ראשי ציבורי 14 - 16226505 (0) - Q21

סה"כ לתשלום	מחיר לקוט"ש בא"ג	סה"כ צריכה בקוט"ש	קריאה נוכחית	קריאה קודמת	סוג צריכה	סוג תעריף
			28/02/19	01/02/19		פרטי חשבון עבור תאריכים:
₪ 46.47	97.73	47.55	1,393.20	1,345.65	פסגה	777
₪ 14.09	59.22	23.80	740.25	716.45	גבע	778
₪ 42.15	36.48	115.55	1,401.95	1,286.40	שפל	779

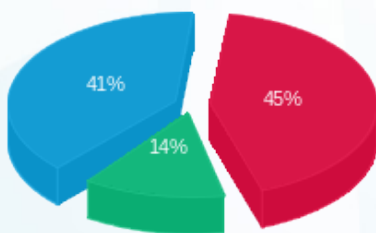
סה"כ לדייר:

שיא ביקוש	סה"כ	שפל	גבע	פסגה
0.38	186.90	115.55	23.80	47.55
	₪ 102.72	₪ 42.15	₪ 14.09	₪ 46.47

סה"כ צריכה
 סה"כ לתשלום

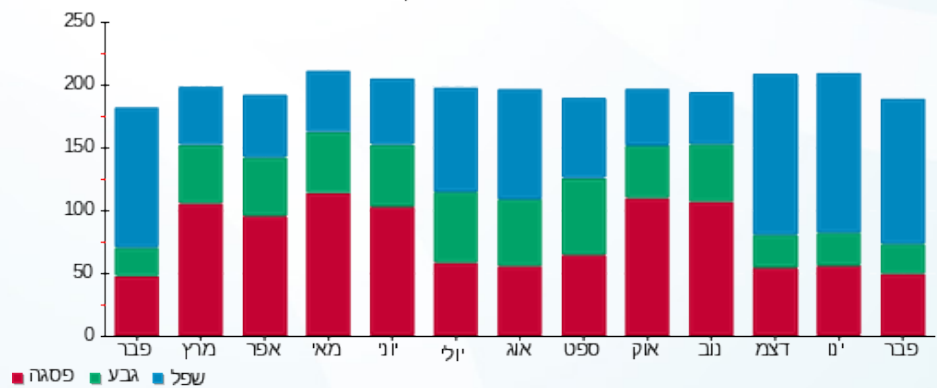
₪ 195.61	תשלום קבוע	
₪ 0.00	תשלום עבור גודל חיבור בKVA (0x0)	
₪ 298.33	סה"כ לתשלום	לא כולל מע"מ

התפלגות חיוב בש"ח לפי תע"ז



פסגה (₪ 46.47) ■
 גבע (₪ 14.09) ■
 שפל (₪ 42.15) ■

הסטוריית צריכה בקוט"ש



פסגה ■ גבע ■ שפל

