



04/03/19 תאריך הפקה:
 28/02/19 תאריך קריאה נוכחית:
 01/02/19 תאריך קריאה קודמת:

שם דייר: אוטוסנטר 3-Q6
 שם אתר: מראה המפרץ

לקוח/ה נכבד/ה, אנו מתכבדים להגיש את חישוב צריכת החשמל לתקופה 01/02/19 - 28/02/19:

6 - 00022698 (3x63)

סוג תעריף	סוג צריכה	קריאה קודמת	קריאה נוכחית	סה"כ צריכה בקוט"ש	מחיר לקוט"ש בא"ג	סה"כ לתשלום
פרטי חשבון עבור תאריכים:						
777	פסגה	01/02/19	28/02/19	371.47	97.73	363.03 ₪
778	גבע	41,760.27	41,860.35	100.08	59.22	59.27 ₪
779	שפל	93,572.77	94,593.99	1,021.22	36.48	372.54 ₪

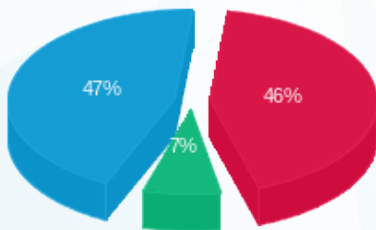
סה"כ לדייר:

פסגה	גבע	שפל	סה"כ	שיא ביקוש
371.47	100.08	1,021.22	1,492.77	6.17
363.03 ₪	59.27 ₪	372.54 ₪	794.84 ₪	

סה"כ צריכה
 סה"כ לתשלום

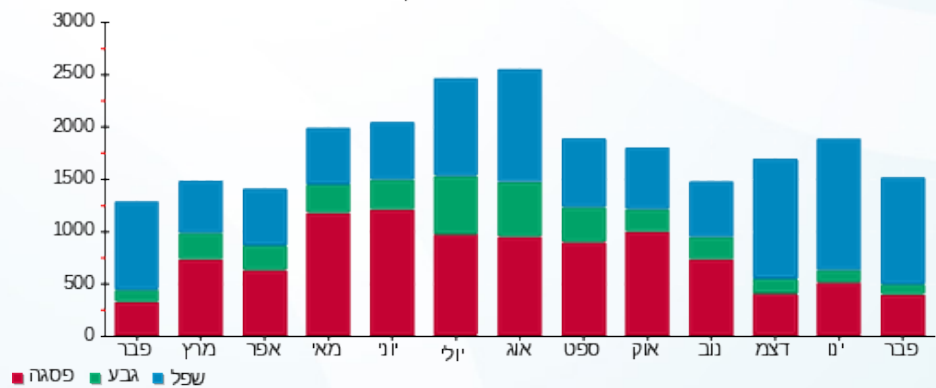
195.61 ₪	תשלום קבוע	
6.46 ₪	תשלום עבור גודל חיבור בKVA (3x63)	
996.92 ₪	סה"כ לתשלום	לא כולל מע"מ

התפלגות חיוב בש"ח לפי תעו"ז



■ פסגה (363.03 ₪)
 ■ גבע (59.27 ₪)
 ■ שפל (372.54 ₪)

הסטוריית צריכה בקוט"ש





04/03/19

תאריך הפקדה:

שם דייר: אולמי יהלום
שם אתר: מראה המפרץ

28/02/19

תאריך קריאה נוכחית:

01/02/19

תאריך קריאה קודמת:

לקוח/ה נכבד/ה, אנו מתכבדים להגיש את חישוב צריכת החשמל לתקופה 01/02/19 - 28/02/19:

2 - 00025049 (3x800)

סוג תעריף	סוג צריכה	קריאה קודמת	קריאה נוכחית	סה"כ צריכה בקוט"ש	מחיר לקוט"ש בא"ג	סה"כ לתשלום
		01/02/19	28/02/19			
777	פסגה	2,320,339.14	2,327,009.52	6,670.38	97.73	6,518.97 ₪
778	גבע	1,432,935.50	1,433,743.51	808.01	59.22	478.50 ₪
779	שפל	1,631,788.10	1,644,048.62	12,260.53	36.48	4,472.64 ₪

סה"כ לדייר:

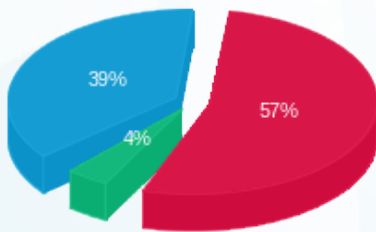
פסגה	גבע	שפל	סה"כ	שיא ביקוש
6,670.38	808.01	12,260.53	19,738.92	119.50
6,518.97 ₪	478.50 ₪	4,472.64 ₪	11,470.11 ₪	

סה"כ צריכה

סה"כ לתשלום

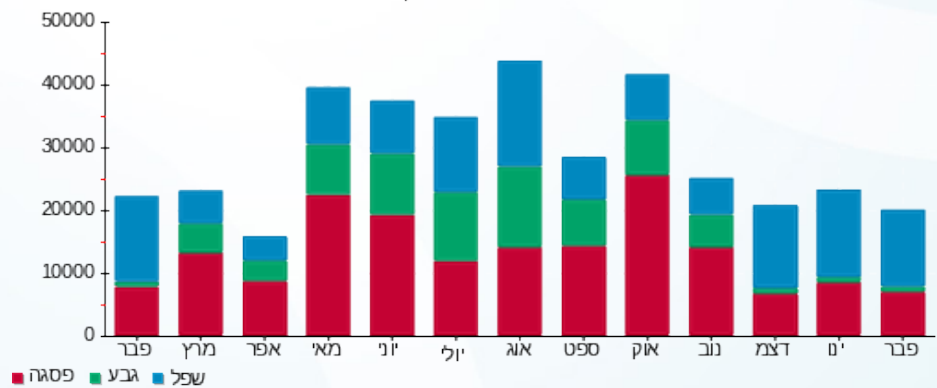
195.61 ₪	תשלום קבוע	
82.09 ₪	תשלום עבור גודל חיבור בKVA (3x800)	
11,747.81 ₪	סה"כ לתשלום	לא כולל מע"מ

התפלגות חיוב בש"ח לפי תע"ז



- פסגה (6,518.97 ₪) - 57%
- גבע (478.50 ₪) - 39%
- שפל (4,472.64 ₪) - 4%

הסטוריית צריכה בקוט"ש





04/03/19 תאריך הפקה:
 28/02/19 תאריך קריאה נוכחית:
 01/02/19 תאריך קריאה קודמת:

שם דייר: ארומה 2-7
 שם אתר: מראה המפרץ

לקוח/ה נכבד/ה, אנו מתכבדים להגיש את חישוב צריכת החשמל לתקופה 01/02/19 - 28/02/19:

7 - 00022698 (3x63)

סוג תעריף	סוג צריכה	קריאה קודמת	קריאה נוכחית	סה"כ צריכה בקוט"ש	מחיר לקוט"ש בא"ג	סה"כ לתשלום
		01/02/19	28/02/19			
777	פסגה	1,102,315.68	1,105,112.32	2,796.64	97.73	2,733.16 ₪
778	גבע	740,597.28	741,982.53	1,385.25	59.22	820.34 ₪
779	שפל	1,080,769.06	1,089,505.21	8,736.15	36.48	3,186.95 ₪

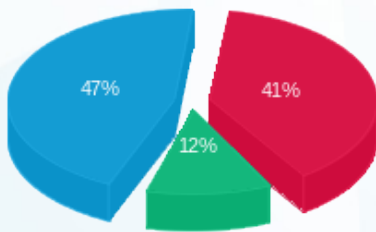
סה"כ לדייר:

פסגה	גבע	שפל	סה"כ	שיא ביקוש
2,796.64	1,385.25	8,736.15	12,918.04	45.25
2,733.16 ₪	820.34 ₪	3,186.95 ₪	6,740.45 ₪	

סה"כ צריכה
 סה"כ לתשלום

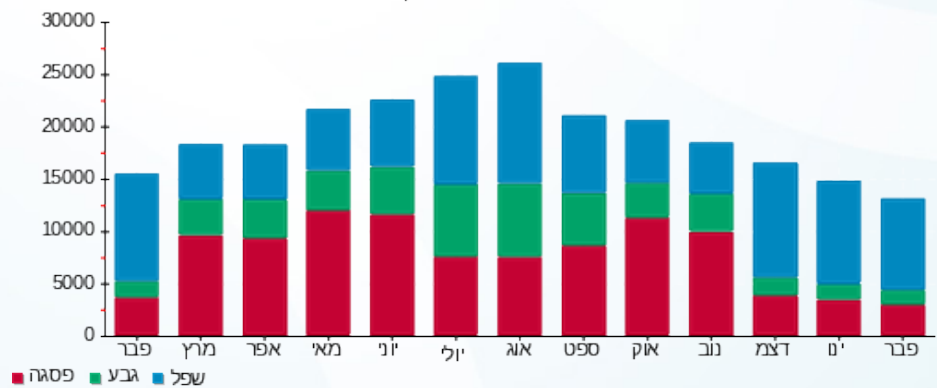
195.61 ₪	תשלום קבוע	
6.46 ₪	תשלום עבור גודל חיבור בKVA (3x63)	
6,942.52 ₪	סה"כ לתשלום	לא כולל מע"מ

התפלגות חיוב בש"ח לפי תעו"ז



■ פסגה (2,733.16 ₪)
 ■ גבע (820.34 ₪)
 ■ שפל (3,186.95 ₪)

הסטוריית צריכה בקוט"ש





04/03/19 תאריך הפקה:
 28/02/19 תאריך קריאה נוכחית:
 01/02/19 תאריך קריאה קודמת:

שם דייר: בוטיק יין וסיגרים Q2 A4
 שם אתר: מראה המפרץ

לקוח/ה נכבד/ה, אנו מתכבדים להגיש את חישוב צריכת החשמל לתקופה 01/02/19 - 28/02/19:

2 - 00022448 (3x100)

סוג תעריף	סוג צריכה	קריאה קודמת	קריאה נוכחית	סה"כ צריכה בקוט"ש	מחיר לקוט"ש בא"ג	סה"כ לתשלום
פרטי חשבון עבור תאריכים:						
		01/02/19	28/02/19			
777	פסגה	339,481.63	340,762.41	1,280.78	97.73	1,251.71 ₪
778	גבע	194,253.64	194,609.31	355.67	59.22	210.63 ₪
779	שפל	297,228.85	300,189.13	2,960.28	36.48	1,079.91 ₪

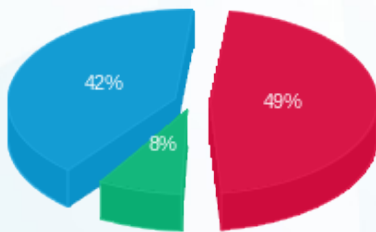
סה"כ לדיר:

פסגה	גבע	שפל	סה"כ	שיא ביקוש
1,280.78	355.67	2,960.28	4,596.73	16.53
1,251.71 ₪	210.63 ₪	1,079.91 ₪	2,542.24 ₪	

סה"כ צריכה
 סה"כ לתשלום

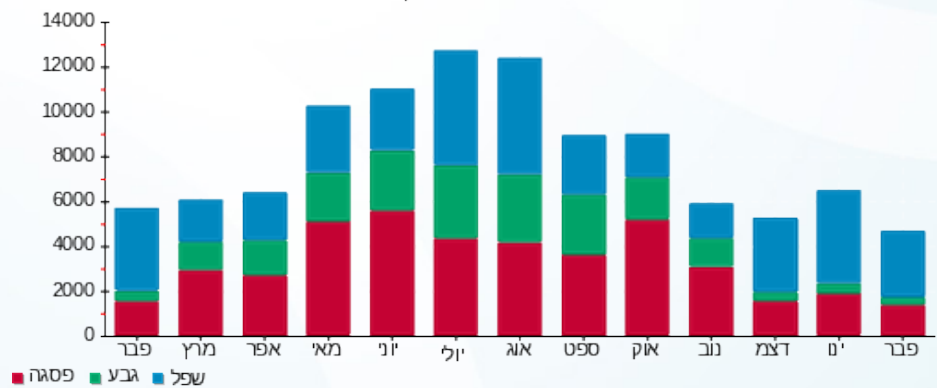
195.61 ₪	תשלום קבוע	
10.26 ₪	תשלום עבור גודל חיבור בKVA (3x100)	
2,748.11 ₪	סה"כ לתשלום	לא כולל מע"מ

התפלגות חיוב בש"ח לפי תע"ז



פסגה (1,251.71 ₪) 42%
 גבע (210.63 ₪) 8%
 שפל (1,079.91 ₪) 49%

הסטוריית צריכה בקוט"ש





04/03/19 תאריך הפקה:
 28/02/19 תאריך קריאה נוכחית:
 01/02/19 תאריך קריאה קודמת:

שם דייר: ביג אלקטריק 2
 שם אתר: מראה המפרץ

לקוח/ה נכבד/ה, אנו מתכבדים להגיש את חישוב צריכת החשמל לתקופה 01/02/19 - 28/02/19:

ביג אלקטריק 2 - 8 - 00022698 (3x63)

סוג תעריף	סוג צריכה	קריאה קודמת	קריאה נוכחית	סה"כ צריכה בקוט"ש	מחיר לקוט"ש בא"ג	סה"כ לתשלום
פרטי חשבון עבור תאריכים:						
777	פסגה	01/02/19	28/02/19	97.23	97.73	95.02 ₪
778	גבע	10,462.03	10,487.84	25.81	59.22	15.28 ₪
779	שפל	31,611.15	31,844.21	233.06	36.48	85.02 ₪

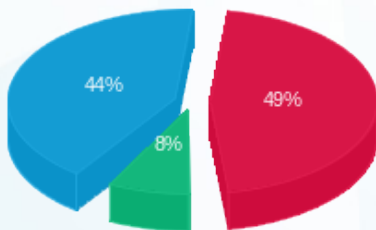
סה"כ לדייר:

פסגה	גבע	שפל	סה"כ	שיא ביקוש
97.23	25.81	233.06	356.10	0.89
95.02 ₪	15.28 ₪	85.02 ₪	195.33 ₪	

סה"כ צריכה
 סה"כ לתשלום

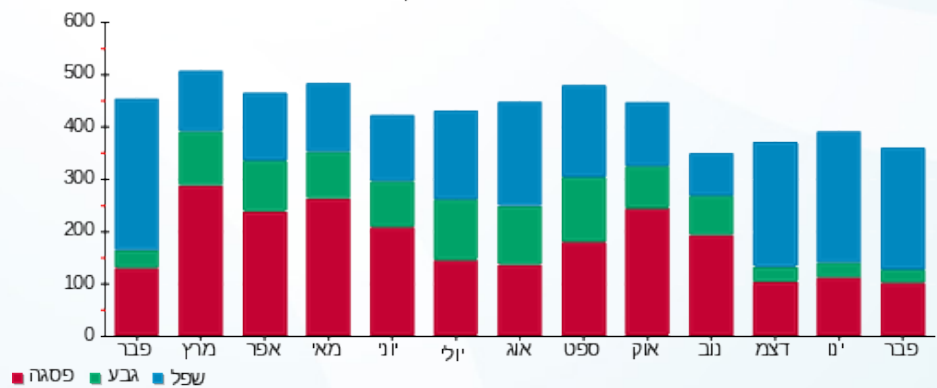
195.61 ₪	תשלום קבוע	
6.46 ₪	תשלום עבור גודל חיבור בKVA (3x63)	
397.40 ₪	סה"כ לתשלום	לא כולל מע"מ

התפלגות חיוב בש"ח לפי תע"ז



■ פסגה (95.02 ₪)
 ■ גבע (15.28 ₪)
 ■ שפל (85.02 ₪)

הסטוריית צריכה בקוט"ש





04/03/19 תאריך הפקה:
 28/02/19 תאריך קריאה נוכחית:
 01/02/19 תאריך קריאה קודמת:

שם דייר: ביג אלקטריק Q4-B05
 שם אתר: מראה המפרץ

לקוח/ה נכבד/ה, אנו מתכבדים להגיש את חישוב צריכת החשמל לתקופה 01/02/19 - 28/02/19:

4 - 00022698 (3x63)

סוג תעריף	סוג צריכה	קריאה קודמת	קריאה נוכחית	סה"כ צריכה בקוט"ש	מחיר לקוט"ש בא"ג	סה"כ לתשלום
פרטי חשבון עבור תאריכים:						
777	פסגה	01/02/19	28/02/19	699.71	97.73	683.82 ₪
778	גבע	84,320.55	84,406.67	86.11	59.22	51.00 ₪
779	שפל	87,203.77	88,429.03	1,225.26	36.48	446.98 ₪

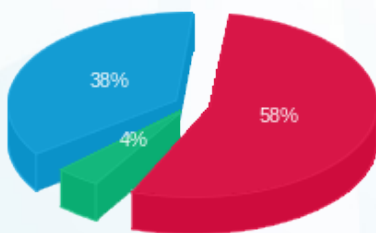
סה"כ לדיר:

פסגה	גבע	שפל	סה"כ	שיא ביקוש
699.71	86.11	1,225.26	2,011.08	7.96
683.82 ₪	51.00 ₪	446.98 ₪	1,181.79 ₪	

סה"כ צריכה
 סה"כ לתשלום

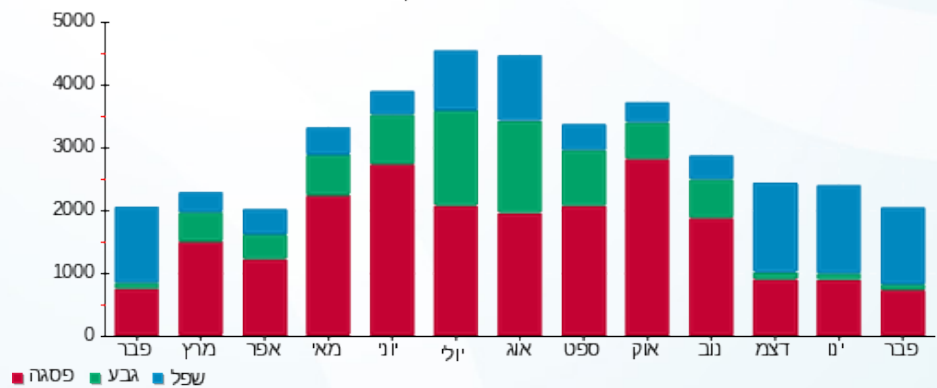
195.61 ₪	תשלום קבוע	
6.46 ₪	תשלום עבור גודל חיבור בKVA (3x63)	
1,383.87 ₪	סה"כ לתשלום	לא כולל מע"מ

התפלגות חיוב בש"ח לפי תעו"ז



■ פסגה (683.82 ₪)
 ■ גבע (51.00 ₪)
 ■ שפל (446.98 ₪)

הסטוריית צריכה בקוט"ש



04/03/19 תאריך הפקה:
 28/02/19 תאריך קריאה נוכחית:
 01/02/19 תאריך קריאה קודמת:

שם דייר: ג.פ טרייד מוטורס
 שם אתר: מראה המפרץ

לקוח/ה נכבד/ה, אנו מתכבדים להגיש את חישוב צריכת החשמל לתקופה 01/02/19 - 28/02/19:

2 - 00022698 (3x400)

סוג תעריף	סוג צריכה	קריאה קודמת	קריאה נוכחית	סה"כ צריכה בקוט"ש	מחיר לקוט"ש בא"ג	סה"כ לתשלום
פרטי חשבון עבור תאריכים:						
777	פסגה	01/02/19	28/02/19	236.92	97.73	231.54 ₪
778	גבע	42,350.32	42,428.63	78.31	59.22	46.37 ₪
779	שפל	60,546.23	61,233.44	687.20	36.48	250.69 ₪

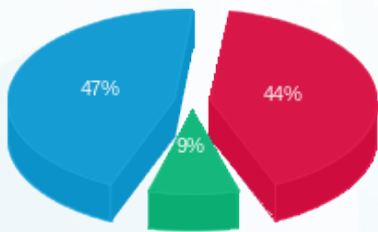
סה"כ לדיר:

פסגה	גבע	שפל	סה"כ	שיא ביקוש
236.92	78.31	687.20	1,002.43	11.57
231.54 ₪	46.37 ₪	250.69 ₪	528.61 ₪	

סה"כ צריכה
 סה"כ לתשלום

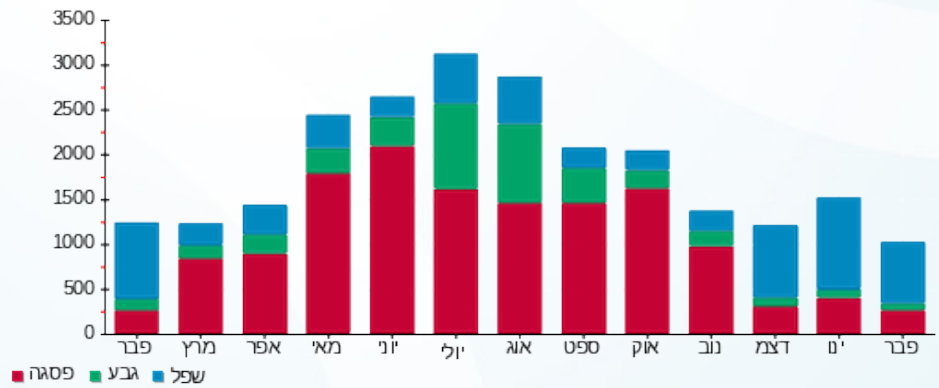
195.61 ₪	תשלום קבוע	
41.04 ₪	תשלום עבור גודל חיבור בKVA (3x400)	
765.26 ₪	סה"כ לתשלום	לא כולל מע"מ

התפלגות חיוב בש"ח לפי תעו"ז



פסגה (231.54 ₪) 47%
 גבע (46.37 ₪) 9%
 שפל (250.69 ₪) 44%

הסטוריית צריכה בקוט"ש





04/03/19 תאריך הפקה:
 28/02/19 תאריך קריאה נוכחי:
 01/02/19 תאריך קריאה קודמת:

שם דייר: דלתא Q2-B13
 שם אתר: מראה המפרץ

לקוח/ה נכבד/ה, אנו מתכבדים להגיש את חישוב צריכת החשמל לתקופה 01/02/19 - 28/02/19:

2 - 00022793 (3x63)

סוג תעריף	סוג צריכה	קריאה קודמת	קריאה נוכחית	סה"כ צריכה בקוט"ש	מחיר לקוט"ש בא"ג	סה"כ לתשלום
פרטי חשבון עבור תאריכים:						
777	פסגה	01/02/19	28/02/19	0.21	97.73	20.20 ₪
778	גבע	110,934.54	110,934.64	0.09	59.22	06.06 ₪
779	שפל	75,445.41	75,446.10	0.69	36.48	25.02 ₪

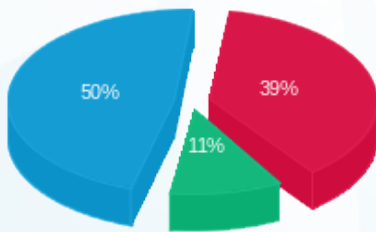
סה"כ לדייר:

פסגה	גבע	שפל	סה"כ	שיא ביקוש
0.21	0.09	0.69	0.99	0.03
20.20 ₪	06.06 ₪	25.02 ₪	51.51 ₪	

סה"כ צריכה
 סה"כ לתשלום

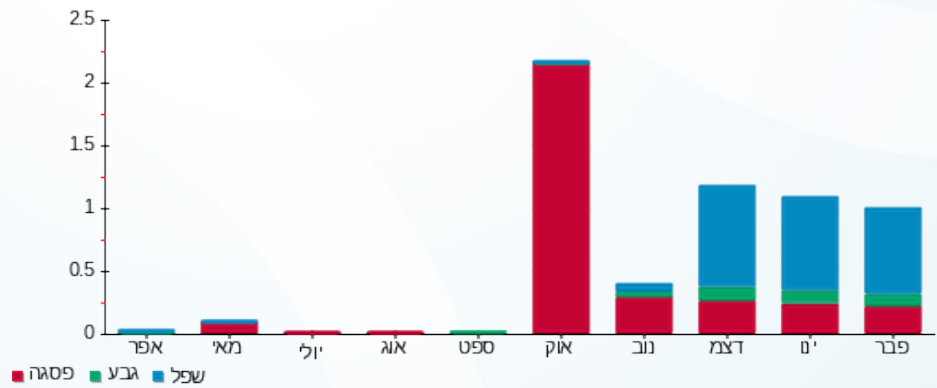
195.61 ₪	תשלום קבוע	
6.46 ₪	תשלום עבור גודל חיבור בKVA (3x63)	
202.58 ₪	סה"כ לתשלום	לא כולל מע"מ

התפלגות חיוב בש"ח לפי תעו"ז



פסגה (20.20 ₪)
 גבע (06.06 ₪)
 שפל (25.02 ₪)

הסטוריית צריכה בקוט"ש





04/03/19 תאריך הפקה:
 28/02/19 תאריך קריאה נוכחית:
 01/02/19 תאריך קריאה קודמת:

שם דייר: חגא חליחל
 שם אתר: מראה המפרץ

לקוח/ה נכבד/ה, אנו מתכבדים להגיש את חישוב צריכת החשמל לתקופה 01/02/19 - 28/02/19:

5 - 00022698 (3x160)

סוג תעריף	סוג צריכה	קריאה קודמת	קריאה נוכחית	סה"כ צריכה בקוט"ש	מחיר לקוט"ש בא"ג	סה"כ לתשלום
פרטי חשבון עבור תאריכים:						
777	פסגה	01/02/19	28/02/19	603.66	97.73	589.96 ₪
778	גבע	140,266.95	140,539.24	272.29	59.22	161.25 ₪
779	שפל	305,777.35	310,356.03	4,578.68	36.48	1,670.30 ₪

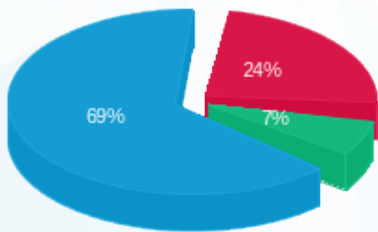
סה"כ לדייר:

פסגה	גבע	שפל	סה"כ	שיא ביקוש
603.66	272.29	4,578.68	5,454.64	24.91
589.96 ₪	161.25 ₪	1,670.30 ₪	2,421.52 ₪	

סה"כ צריכה
 סה"כ לתשלום

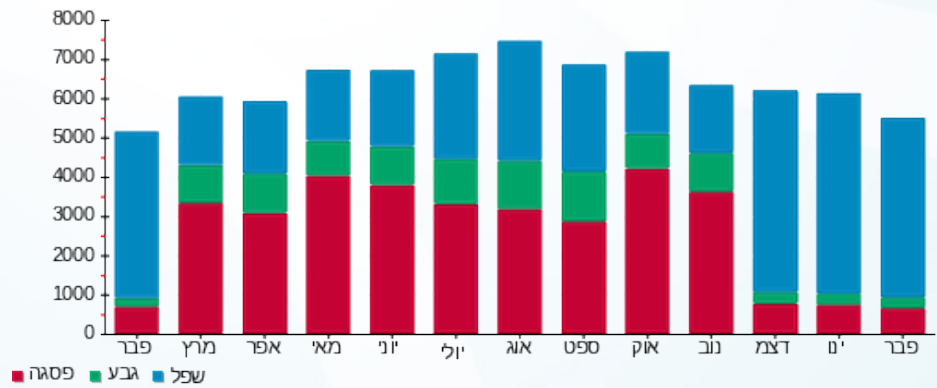
195.61 ₪	תשלום קבוע	
16.42 ₪	תשלום עבור גודל חיבור בKVA (3x160)	
2,633.54 ₪	סה"כ לתשלום	לא כולל מע"מ

התפלגות חיוב בש"ח לפי תע"ז



פסגה (589.96 ₪) 69%
 גבע (161.25 ₪) 24%
 שפל (1,670.30 ₪) 7%

הסטוריית צריכה בקוט"ש





04/03/19 תאריך הפקה:
 28/02/19 תאריך קריאה נוכחית:
 01/02/19 תאריך קריאה קודמת:

שם דייר: כלמוביל
 שם אתר: מראה המפרץ

לקוח/ה נכבד/ה, אנו מתכבדים להגיש את חישוב צריכת החשמל לתקופה 01/02/19 - 28/02/19:

כלמוביל - 4 - 00025049 (3x100)

סוג תעריף	סוג צריכה	קריאה קודמת	קריאה נוכחית	סה"כ צריכה בקוט"ש	מחיר לקוט"ש בא"ג	סה"כ לתשלום
		01/02/19	28/02/19			
777	פסגה	37,717.78	38,563.66	845.88	97.73	826.68 ₪
778	גבע	12,763.96	13,243.20	479.25	59.22	283.81 ₪
779	שפל	21,679.63	27,000.61	5,320.98	36.48	1,941.09 ₪

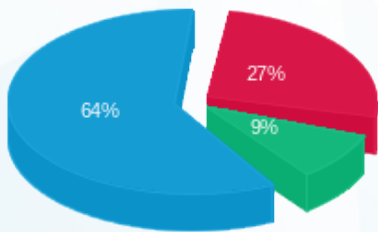
סה"כ לדייר:

פסגה	גבע	שפל	סה"כ	שיא ביקוש
845.88	479.25	5,320.98	6,646.11	41.86
826.68 ₪	283.81 ₪	1,941.09 ₪	3,051.58 ₪	

סה"כ צריכה
 סה"כ לתשלום

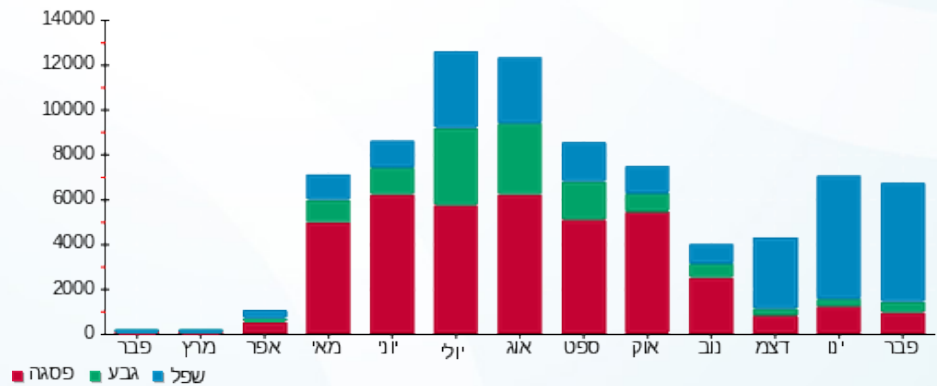
195.61 ₪	תשלום קבוע	
10.26 ₪	תשלום עבור גודל חיבור בKVA (3x100)	
3,257.45 ₪	סה"כ לתשלום	לא כולל מע"מ

התפלגות חיוב בש"ח לפי תע"ז



■ פסגה (826.68 ₪)
 ■ גבע (283.81 ₪)
 ■ שפל (1,941.09 ₪)

הסטוריית צריכה בקוט"ש





04/03/19

תאריך הפקדה:

שם דייר: מחסני חשמל
שם אתר: מראה המפרץ

28/02/19

תאריך קריאה נוכחית:

01/02/19

תאריך קריאה קודמת:

לקוח/ה נכבד/ה, אנו מתכבדים להגיש את חישוב צריכת החשמל לתקופה 01/02/19 - 28/02/19:

1 - 00025049 (3x400)

סוג תעריף	סוג צריכה	קריאה קודמת	קריאה נוכחית	סה"כ צריכה בקוט"ש	מחיר לקוט"ש בא"ג	סה"כ לתשלום
		01/02/19	28/02/19			
777	פסגה	1,335,300.87	1,336,755.84	1,454.97	97.73	1,421.94 ₪
778	גבע	725,912.30	726,159.32	247.02	59.22	146.29 ₪
779	שפל	581,131.85	584,071.37	2,939.52	36.48	1,072.34 ₪

סה"כ לדיר:

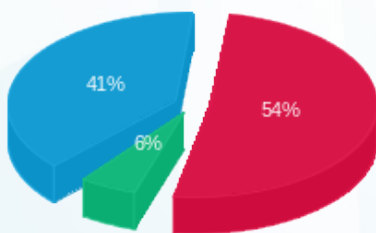
פסגה	גבע	שפל	סה"כ	שיא ביקוש
1,454.97	247.02	2,939.52	4,641.50	28.14
1,421.94 ₪	146.29 ₪	1,072.34 ₪	2,640.56 ₪	

סה"כ צריכה

סה"כ לתשלום

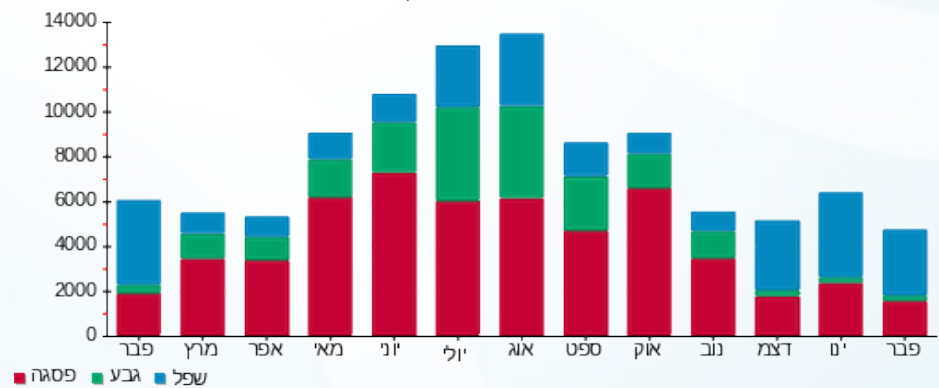
195.61 ₪	תשלום קבוע	
41.04 ₪	תשלום עבור גודל חיבור ב KVA (3x400)	
2,877.21 ₪	סה"כ לתשלום	לא כולל מע"מ

התפלגות חיוב בש"ח לפי תע"ז



■ פסגה (1,421.94 ₪) 54%
■ גבע (146.29 ₪) 6%
■ שפל (1,072.34 ₪) 41%

הסטוריית צריכה בקוט"ש



■ פסגה ■ גבע ■ שפל





04/03/19 תאריך הפקדה:
 28/02/19 תאריך קריאה נוכחית:
 01/02/19 תאריך קריאה קודמת:

שם דייר: מסעדה קווקזית
 שם אתר: מראה המפרץ

לקוח/ה נכבד/ה, אנו מתכבדים להגיש את חישוב צריכת החשמל לתקופה 01/02/19 - 28/02/19:

1 - 00022450 (3x160)

סוג תעריף	סוג צריכה	קריאה קודמת	קריאה נוכחית	סה"כ צריכה בקוט"ש	מחיר לקוט"ש בא"ג	סה"כ לתשלום
פרטי חשבון עבור תאריכים:						
777	פסגה	01/02/19	28/02/19	1,580.65	97.73	1,544.77 ₪
778	גבע	64,022.48	64,428.57	406.09	59.22	240.49 ₪
779	שפל	138,778.26	142,622.07	3,843.81	36.48	1,402.22 ₪

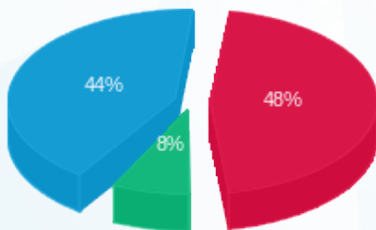
סה"כ לדייר:

פסגה	גבע	שפל	סה"כ	שיא ביקוש
1,580.65	406.09	3,843.81	5,830.55	42.64
1,544.77 ₪	240.49 ₪	1,402.22 ₪	3,187.48 ₪	

סה"כ צריכה
 סה"כ לתשלום

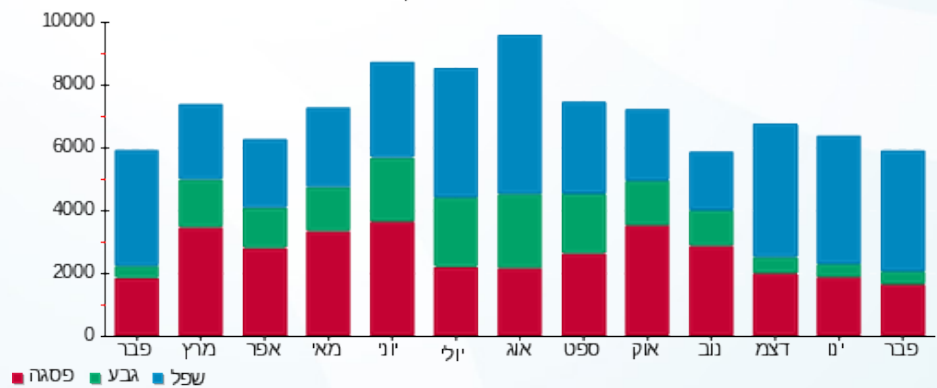
195.61 ₪	תשלום קבוע	
16.42 ₪	תשלום עבור גודל חיבור בKVA (3x160)	
3,399.51 ₪	סה"כ לתשלום	לא כולל מע"מ

התפלגות חיוב בש"ח לפי תע"ז



■ פסגה (1,544.77 ₪)
 ■ גבע (240.49 ₪)
 ■ שפל (1,402.22 ₪)

הסטוריית צריכה בקוט"ש





04/03/19 תאריך הפקה:
 28/02/19 תאריך קריאה נוכחית:
 01/02/19 תאריך קריאה קודמת:

שם דייר: מסעדה קווקזית VIP
 שם אתר: מראה המפרץ

לקוח/ה נכבד/ה, אנו מתכבדים להגיש את חישוב צריכת החשמל לתקופה 01/02/19 - 28/02/19:

מסעדה קווקזית 8 - (3x63)00022450 - VIP

סוג תעריף	סוג צריכה	קריאה קודמת	קריאה נוכחית	סה"כ צריכה בקוט"ש	מחיר לקוט"ש בא"ג	סה"כ לתשלום
פרטי חשבון עבור תאריכים:						
777	פסגה	01/02/19	28/02/19	426.03	97.73	416.36 ₪
778	גבע	13,608.31	13,700.86	92.55	59.22	54.81 ₪
779	שפל	22,573.18	23,399.98	826.80	36.48	301.62 ₪

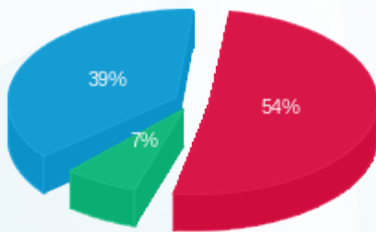
סה"כ לדייר:

פסגה	גבע	שפל	סה"כ	שיא ביקוש
426.03	92.55	826.80	1,345.39	11.40
416.36 ₪	54.81 ₪	301.62 ₪	772.79 ₪	

סה"כ צריכה
סה"כ לתשלום

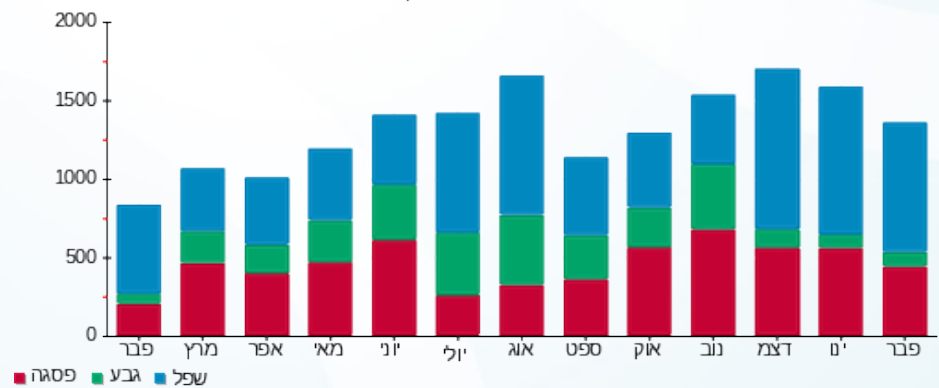
195.61 ₪	תשלום קבוע	
6.46 ₪	תשלום עבור גודל חיבור בKVA (3x63)	
974.86 ₪	סה"כ לתשלום	לא כולל מע"מ

התפלגות חיוב בש"ח לפי תעו"ז



פסגה (416.36 ₪) 54%
 גבע (54.81 ₪) 7%
 שפל (301.62 ₪) 39%

הסטוריית צריכה בקוט"ש



04/03/19 תאריך הפקה:
 28/02/19 תאריך קריאה נוכחית:
 01/02/19 תאריך קריאה קודמת:

שם דייר: מקדונלדס Q14 B22
 שם אתר: מראה המפרץ

לקוח/ה נכבד/ה, אנו מתכבדים להגיש את חישוב צריכת החשמל לתקופה 01/02/19 - 28/02/19:

6 - 00022450 (3x160)

סוג תעריף	סוג צריכה	קריאה קודמת	קריאה נוכחית	סה"כ צריכה בקוט"ש	מחיר לקוט"ש בא"ג	סה"כ לתשלום
פרטי חשבון עבור תאריכים:						
777	פסגה	01/02/19	28/02/19	2,710.23	97.73	2,648.70 ₪
778	גבע	440,894.07	441,390.64	496.57	59.22	294.07 ₪
779	שפל	558,509.04	563,783.58	5,274.54	36.48	1,924.15 ₪

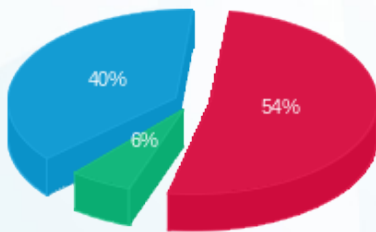
סה"כ לדיר:

פסגה	גבע	שפל	סה"כ	שיא ביקוש
2,710.23	496.57	5,274.54	8,481.34	34.93
2,648.70 ₪	294.07 ₪	1,924.15 ₪	4,866.92 ₪	

סה"כ צריכה
 סה"כ לתשלום

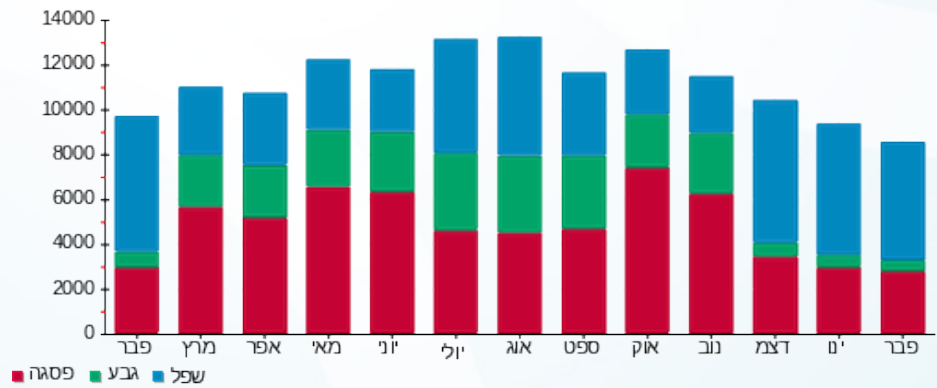
195.61 ₪	תשלום קבוע	
16.42 ₪	תשלום עבור גודל חיבור בKVA (3x160)	
5,078.95 ₪	סה"כ לתשלום	לא כולל מע"מ

התפלגות חיוב בש"ח לפי תע"ז



■ פסגה (2,648.70 ₪)
 ■ גבע (294.07 ₪)
 ■ שפל (1,924.15 ₪)

הסטוריית צריכה בקוט"ש





04/03/19 תאריך הפקה:
 28/02/19 תאריך קריאה נוכחית:
 01/02/19 תאריך קריאה קודמת:

שם דייר: מרצפות פקיעין Q1-B14
 שם אתר: מראה המפרץ

לקוח/ה נכבד/ה, אנו מתכבדים להגיש את חישוב צריכת החשמל לתקופה 01/02/19 - 28/02/19:

1 - 00022793 (3x63)

סוג תעריף	סוג צריכה	קריאה קודמת	קריאה נוכחית	סה"כ צריכה בקוט"ש	מחיר לקוט"ש בא"ג	סה"כ לתשלום
פרטי חשבון עבור תאריכים:						
777	פסגה	01/02/19	28/02/19	331.56	97.73	₪ 324.03
778	גבע	118,631.93	118,680.15	48.22	59.22	₪ 28.55
779	שפל	137,784.55	139,133.34	1,348.79	36.48	₪ 492.04

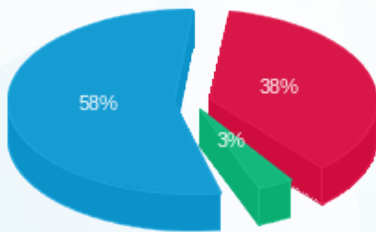
סה"כ לדיר:

פסגה	גבע	שפל	סה"כ	שיא ביקוש
331.56	48.22	1,348.79	1,728.56	10.49
₪ 324.03	₪ 28.55	₪ 492.04	₪ 844.62	

סה"כ צריכה
 סה"כ לתשלום

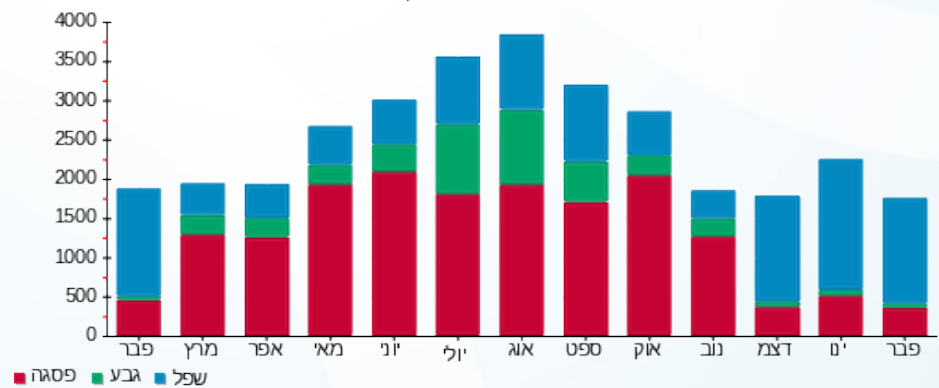
195.61	תשלום קבוע	
6.46	תשלום עבור גודל חיבור בKVA (3x63)	
1,046.70	סה"כ לתשלום	לא כולל מע"מ

התפלגות חיוב בש"ח לפי תע"ז



■ פסגה (₪ 324.03)
 ■ גבע (₪ 28.55)
 ■ שפל (₪ 492.04)

הסטוריית צריכה בקוט"ש





04/03/19 תאריך הפקה:
 28/02/19 תאריך קריאה נוכחית:
 01/02/19 תאריך קריאה קודמת:

שם דייר: משאושה
 שם אתר: מראה המפרץ

לקוח/ה נכבד/ה, אנו מתכבדים להגיש את חישוב צריכת החשמל לתקופה 01/02/19 - 28/02/19:

7 - 00022450 (3x63)

סוג תעריף	סוג צריכה	קריאה קודמת	קריאה נוכחית	סה"כ צריכה בקוט"ש	מחיר לקוט"ש בא"ג	סה"כ לתשלום
פרטי חשבון עבור תאריכים:						
777	פסגה	01/02/19	28/02/19	396.17	97.73	387.18 ₪
778	גבע	86,747.11	86,883.13	136.02	59.22	80.55 ₪
779	שפל	141,026.43	142,414.64	1,388.21	36.48	506.42 ₪

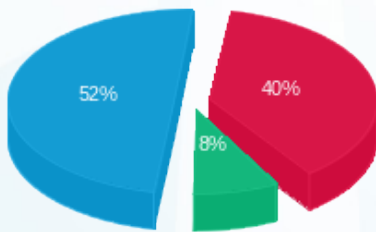
סה"כ לדייר:

פסגה	גבע	שפל	סה"כ	שיא ביקוש
396.17	136.02	1,388.21	1,920.40	6.98
387.18 ₪	80.55 ₪	506.42 ₪	974.15 ₪	

סה"כ צריכה
 סה"כ לתשלום

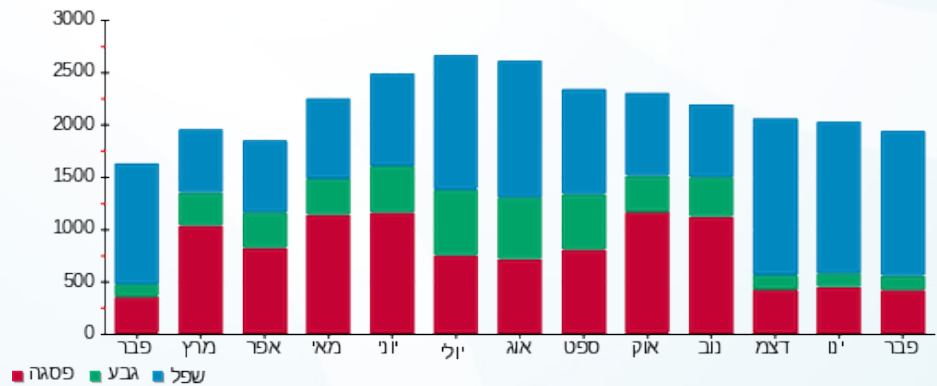
195.61 ₪	תשלום קבוע	
6.46 ₪	תשלום עבור גודל חיבור בKVA (3x63)	
1,176.22 ₪	סה"כ לתשלום	לא כולל מע"מ

התפלגות חיוב בש"ח לפי תע"ז



פסגה (387.18 ₪) 52%
 גבע (80.55 ₪) 8%
 שפל (506.42 ₪) 40%

הסטוריית צריכה בקוט"ש





04/03/19

תאריך הפקה:

שם דייר: משאושה 2
שם אתר: מראה המפרץ

28/02/19

תאריך קריאה נוכחית:

01/02/19

תאריך קריאה קודמת:

לקוח/ה נכבד/ה, אנו מתכבדים להגיש את חישוב צריכת החשמל לתקופה 01/02/19 - 28/02/19:

3 - 00022450 (3x63)

סוג תעריף	סוג צריכה	קריאה קודמת	קריאה נוכחית	סה"כ צריכה בקוט"ש	מחיר לקוט"ש בא"ג	סה"כ לתשלום
פרטי חשבון עבור תאריכים:						
777	פסגה	01/02/19	28/02/19	274.79	97.73	268.55 ₪
778	גבע	62,414.65	62,512.40	97.76	59.22	57.89 ₪
779	שפל	96,514.06	97,747.82	1,233.76	36.48	450.08 ₪

סה"כ לדייר:

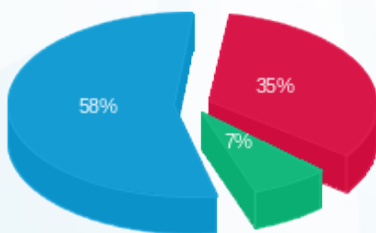
פסגה	גבע	שפל	סה"כ	שיא ביקוש
274.79	97.76	1,233.76	1,606.30	10.35
268.55 ₪	57.89 ₪	450.08 ₪	776.52 ₪	

סה"כ צריכה

סה"כ לתשלום

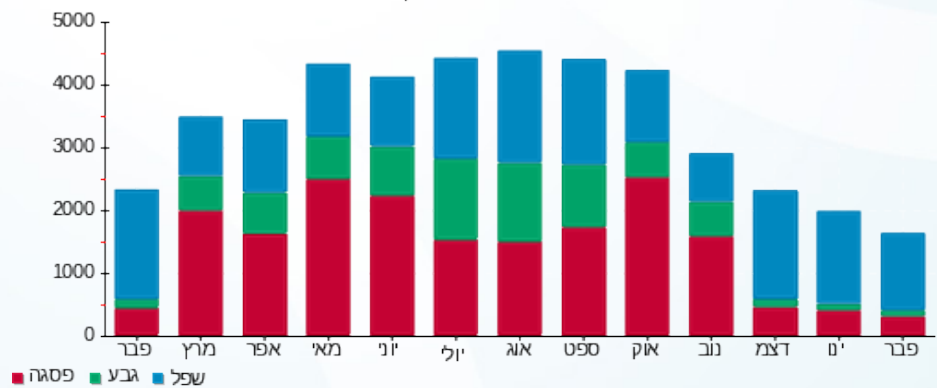
195.61 ₪	תשלום קבוע	
6.46 ₪	תשלום עבור גודל חיבור בKVA (3x63)	
978.59 ₪	סה"כ לתשלום	לא כולל מע"מ

התפלגות חיוב בש"ח לפי תע"ז



- פסגה (268.55 ₪) - 58%
- גבע (57.89 ₪) - 7%
- שפל (450.08 ₪) - 35%

הסטוריית צריכה בקוט"ש





04/03/19 תאריך הפקה:
 28/02/19 תאריך קריאה נוכחית:
 01/02/19 תאריך קריאה קודמת:

שם דייר: פיצויה - טל זק Q13-B23
 שם אתר: מראה המפרץ

לקוח/ה נכבד/ה, אנו מתכבדים להגיש את חישוב צריכת החשמל לתקופה 01/02/19 - 28/02/19:

5 - 00022450 (63x63)

סוג תעריף	סוג צריכה	קריאה קודמת	קריאה נוכחית	סה"כ צריכה בקוט"ש	מחיר לקוט"ש בא"ג	סה"כ לתשלום
פרטי חשבון עבור תאריכים:						
777	פסגה	01/02/19	28/02/19	662.60	97.73	647.56 ₪
778	גבע	165,357.33	165,490.77	133.44	59.22	79.02 ₪
779	שפל	231,094.32	232,258.16	1,163.84	36.48	424.57 ₪

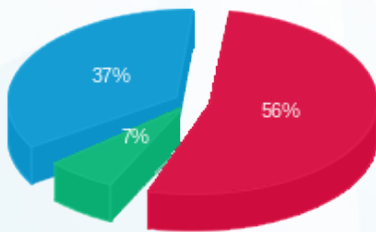
סה"כ לדייר:

פסגה	גבע	שפל	סה"כ	שיא ביקוש
662.60	133.44	1,163.84	1,959.87	10.16
647.56 ₪	79.02 ₪	424.57 ₪	1,151.15 ₪	

סה"כ צריכה
 סה"כ לתשלום

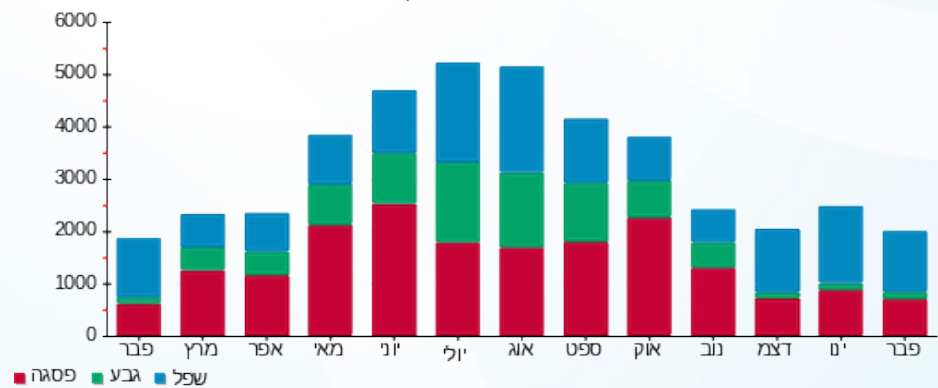
195.61 ₪	תשלום קבוע	
135.75 ₪	תשלום עבור גודל חיבור בKVA (63x63)	
1,482.51 ₪	סה"כ לתשלום	לא כולל מע"מ

התפלגות חיוב בש"ח לפי תע"ז



■ פסגה (647.56 ₪)
 ■ גבע (79.02 ₪)
 ■ שפל (424.57 ₪)

הסטוריית צריכה בקוט"ש



04/03/19 תאריך הפקה:
 28/02/19 תאריך קריאה נוכחית:
 01/02/19 תאריך קריאה קודמת:

שם דייר: פלאפל עווד
 שם אתר: מראה המפרץ

לקוח/ה נכבד/ה, אנו מתכבדים להגיש את חישוב צריכת החשמל לתקופה 01/02/19 - 28/02/19:

פלאפל עווד - 3 - (3x63)00025049

סוג תעריף	סוג צריכה	קריאה קודמת	קריאה נוכחית	סה"כ צריכה בקוט"ש	מחיר לקוט"ש בא"ג	סה"כ לתשלום
פרטי חשבון עבור תאריכים:						
777	פסגה	01/02/19	28/02/19	295.78	97.73	289.06 ₪
778	גבע	17,774.39	17,895.57	121.18	59.22	71.76 ₪
779	שפל	55,286.01	56,537.00	1,250.99	36.48	456.36 ₪

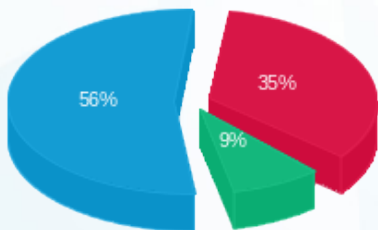
סה"כ לדיר:

פסגה	גבע	שפל	סה"כ	שיא ביקוש
295.78	121.18	1,250.99	1,667.95	8.60
289.06 ₪	71.76 ₪	456.36 ₪	817.19 ₪	

סה"כ צריכה
 סה"כ לתשלום

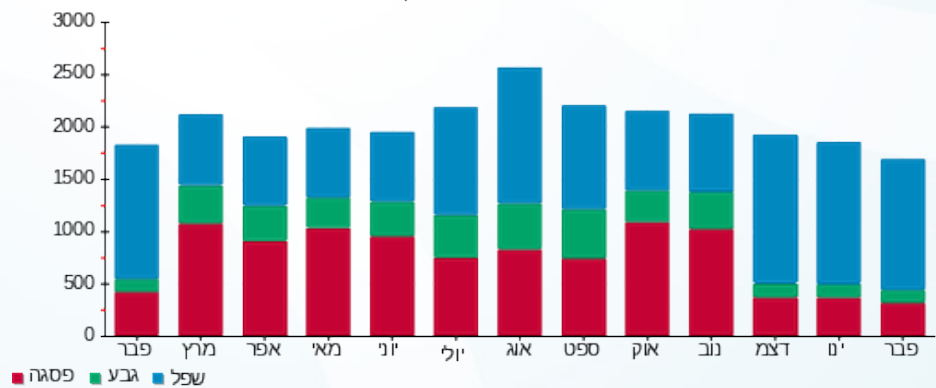
195.61 ₪	תשלום קבוע	
6.46 ₪	תשלום עבור גודל חיבור בKVA (3x63)	
1,019.26 ₪	סה"כ לתשלום	לא כולל מע"מ

התפלגות חיוב בש"ח לפי תע"ז



■ פסגה (289.06 ₪)
 ■ גבע (71.76 ₪)
 ■ שפל (456.36 ₪)

הסטוריית צריכה בקוט"ש





04/03/19

תאריך הפקדה:

שם דייר: רשת צפון נ.אליזבט בע"מ

28/02/19

תאריך קריאה נוכחית:

שם אתר: מראה המפרץ

01/02/19

תאריך קריאה קודמת:

לקוח/ה נכבד/ה, אנו מתכבדים להגיש את חישוב צריכת החשמל לתקופה 01/02/19 - 28/02/19:

4 - 00022450 (63x63)

סוג תעריף	סוג צריכה	קריאה קודמת	קריאה נוכחית	סה"כ צריכה בקוט"ש	מחיר לקוט"ש בא"ג	סה"כ לתשלום
פרטי חשבון עבור תאריכים:						
777	פסגה	01/02/19	28/02/19	4.65	97.73	4.54 ₪
778	גבע	16,582.64	16,584.94	2.30	59.22	1.36 ₪
779	שפל	15,871.65	15,946.88	75.23	36.48	27.44 ₪

סה"כ לדייר:

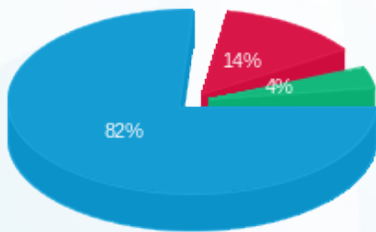
פסגה	גבע	שפל	סה"כ	שיא ביקוש
4.65	2.30	75.23	82.18	0.89
₪ 4.54	₪ 1.36	₪ 27.44	₪ 33.35	

סה"כ צריכה

סה"כ לתשלום

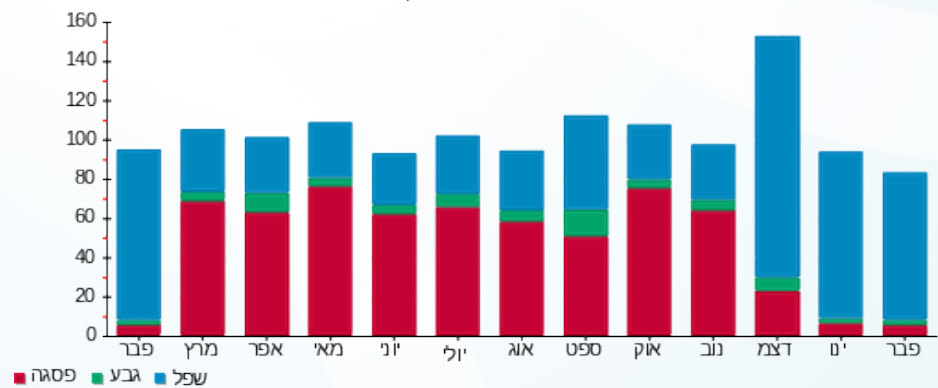
195.61 ₪	תשלום קבוע	
135.75 ₪	תשלום עבור גודל חיבור בKVA (63x63)	
364.71 ₪	סה"כ לתשלום	לא כולל מע"מ

התפלגות חיוב בש"ח לפי תע"ז



- פסגה (₪ 4.54) 82%
- גבע (₪ 1.36) 14%
- שפל (₪ 27.44) 4%

הסטוריית צריכה בקוט"ש





04/03/19 תאריך הפקה:
 28/02/19 תאריך קריאה נוכחית:
 01/02/19 תאריך קריאה קודמת:

שם דייר: תקשוב
 שם אתר: מראה המפרץ

לקוח/ה נכבד/ה, אנו מתכבדים להגיש את חישוב צריכת החשמל לתקופה 01/02/19 - 28/02/19:

1 - 00022570 (3x1000)

סוג תעריף	סוג צריכה	קריאה קודמת	קריאה נוכחית	סה"כ צריכה בקוט"ש	מחיר לקוט"ש בא"ג	סה"כ לתשלום
		01/02/19	28/02/19			
777	פסגה	3,434,954.02	3,442,192.22	7,238.20	97.73	7,073.89 ₪
778	גבע	2,220,344.90	2,224,062.46	3,717.56	59.22	2,201.54 ₪
779	שפל	3,883,123.60	3,912,507.76	29,384.16	36.48	10,719.34 ₪

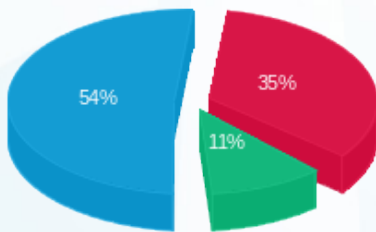
סה"כ לדיר:

פסגה	גבע	שפל	סה"כ	שיא ביקוש
7,238.20	3,717.56	29,384.16	40,339.92	98.96
7,073.89 ₪	2,201.54 ₪	10,719.34 ₪	19,994.77 ₪	

סה"כ צריכה
 סה"כ לתשלום

195.61 ₪	תשלום קבוע	
102.61 ₪	תשלום עבור גודל חיבור בKVA (3x1000)	
20,292.99 ₪	סה"כ לתשלום	לא כולל מע"מ

התפלגות חיוב בש"ח לפי תעו"ז



■ פסגה (7,073.89 ₪)
 ■ גבע (2,201.54 ₪)
 ■ שפל (10,719.34 ₪)

הסטוריית צריכה בקוט"ש

