



05/03/19

תאריך הפקה:

שם דייר: אנטנה סלקום  
שם אתר: פארק אופיר ב"ש

31/12/18

תאריך קריאה נוכחית:

02/10/18

תאריך קריאה קודמת:

לקוח/ה נכבד/ה, אנו מתכבדים להגיש את חישוב צריכת החשמל לתקופה 02/10/18 - 31/12/18:

3 - 14155752(0x0)

סוג תעריף	סוג צריכה	קריאה קודמת	קריאה נוכחית	סה"כ צריכה בקוט"ש	מחיר לקוט"ש בא"ג	סה"כ לתשלום
פרטי חשבון עבור תאריכים:						
		02/10/18	30/11/18			
777	פסגה	38,592.95	41,871.65	3,278.70	46.96	1,539.68 ₪
778	גבע	20,531.05	21,767.45	1,236.40	39.12	483.68 ₪
779	שפל	60,916.15	63,795.25	2,879.10	32.52	936.28 ₪
פרטי חשבון עבור תאריכים:						
		01/12/18	31/12/18			
777	פסגה	41,871.65	42,549.93	678.28	94.96	644.09 ₪
778	גבע	21,767.45	22,073.09	305.64	57.81	176.69 ₪
779	שפל	63,795.25	66,188.72	2,393.47	36.15	865.24 ₪

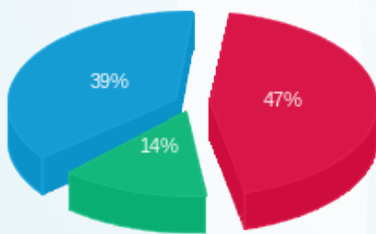
סה"כ לדייר:

שיא ביקוש	סה"כ	שפל	גבע	פסגה
14.29	10,771.59	5,272.57	1,542.04	3,956.98
	₪ 4,645.66	₪ 1,801.52	₪ 660.37	₪ 2,183.77

סה"כ צריכה  
סה"כ לתשלום

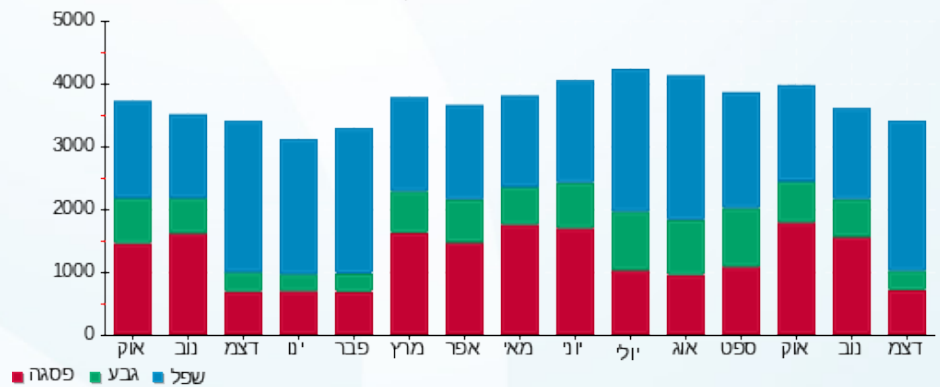
195.61 ₪	תשלום קבוע	
0.00 ₪	תשלום עבור גודל חיבור בKVA (0x0)	
4,841.27 ₪	סה"כ לתשלום	לא כולל מע"מ

התפלגות חיוב בש"ח לפי תעו"ז



פסגה (₪ 2,183.77) ■  
גבע (₪ 660.37) ■  
שפל (₪ 1,801.52) ■

הסטוריית צריכה בקוט"ש



05/03/19 תאריך הפקה:  
 31/12/18 תאריך קריאה נוכחית:  
 02/10/18 תאריך קריאה קודמת:

שם דייר: אנטנה פלאפון  
 שם אתר: פארק אופיר ב"ש

לקוח/ה נכבד/ה, אנו מתכבדים להגיש את חישוב צריכת החשמל לתקופה 02/10/18 - 31/12/18:

2 - 14155752(0x0)

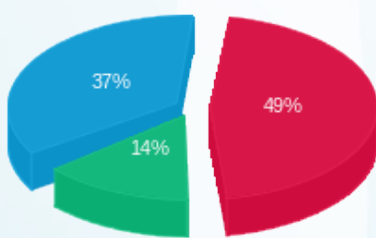
סוג תעריף	סוג צריכה	קריאה קודמת	קריאה נוכחית	סה"כ צריכה בקוט"ש	מחיר לקוט"ש בא"ג	סה"כ לתשלום
פרטי חשבון עבור תאריכים:						
777	פסגה	02/10/18	30/11/18	2,562.15	46.96	1,203.19 ₪
778	גבע	23,135.60	24,104.60	969.00	39.12	379.07 ₪
779	שפל	62,592.60	64,630.10	2,037.50	32.52	662.60 ₪
פרטי חשבון עבור תאריכים:						
777	פסגה	01/12/18	31/12/18	536.92	94.96	509.85 ₪
778	גבע	24,104.60	24,329.44	224.84	57.81	129.98 ₪
779	שפל	64,630.10	66,381.98	1,751.88	36.15	633.30 ₪

סה"כ לדייר:

שיא ביקוש	סה"כ	שפל	גבע	פסגה	סה"כ צריכה
12.21	8,082.28	3,789.38	1,193.84	3,099.07	סה"כ לתשלום
	3,517.99 ₪	1,295.90 ₪	509.05 ₪	1,713.04 ₪	

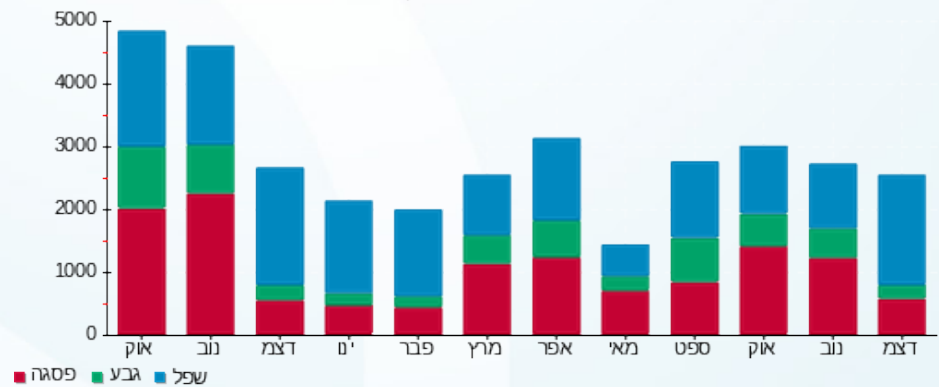
188.00 ₪	תשלום קבוע	
0.00 ₪	תשלום עבור גודל חיבור בKVA (0x0)	
3,705.99 ₪	סה"כ לתשלום	לא כולל מע"מ

התפלגות חיוב בש"ח לפי תעו"ז



פסגה (1,713.04 ₪) ■  
 גבע (509.05 ₪) ■  
 שפל (1,295.90 ₪) ■

הסטוריית צריכה בקוט"ש



05/03/19 תאריך הפקה:  
 31/12/18 תאריך קריאה נוכחית:  
 02/10/18 תאריך קריאה קודמת:

שם דייר: מונה צריכה ראשי יח' 103  
 שם אתר: פארק אופיר ב"ש

**לקוח/ה נכבד/ה, אנו מתכבדים להגיש את חישוב צריכת החשמל לתקופה 02/10/18 - 31/12/18:**

**מונה צריכה ראשי יח' 103 - 17312692(0x0)**

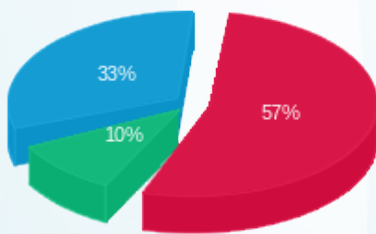
סוג תעריף	סוג צריכה	קריאה קודמת	קריאה נוכחית	סה"כ צריכה בקוט"ש	מחיר לקוט"ש בא"ג	סה"כ לתשלום
פרטי חשבון עבור תאריכים:						
		02/10/18	30/11/18			
777	פסגה	0.00	30,764.00	30,764.00	46.96	14,446.77 ₪
778	גבע	0.00	5,506.50	5,506.50	39.12	2,154.14 ₪
779	שפל	0.00	5,991.90	5,991.90	32.52	1,948.57 ₪
פרטי חשבון עבור תאריכים:						
		01/12/18	31/12/18			
777	פסגה	30,764.00	31,418.20	654.20	94.96	621.23 ₪
778	גבע	5,506.50	6,599.00	1,092.50	57.81	631.57 ₪
779	שפל	5,991.90	24,607.30	18,615.40	36.15	6,729.47 ₪

**סה"כ לדייר:**

שיא ביקוש	סה"כ	שפל	גבע	פסגה	סה"כ צריכה
4,719.60	62,624.50	24,607.30	6,599.00	31,418.20	סה"כ לתשלום
	26,531.75 ₪	8,678.03 ₪	2,785.72 ₪	15,068.00 ₪	

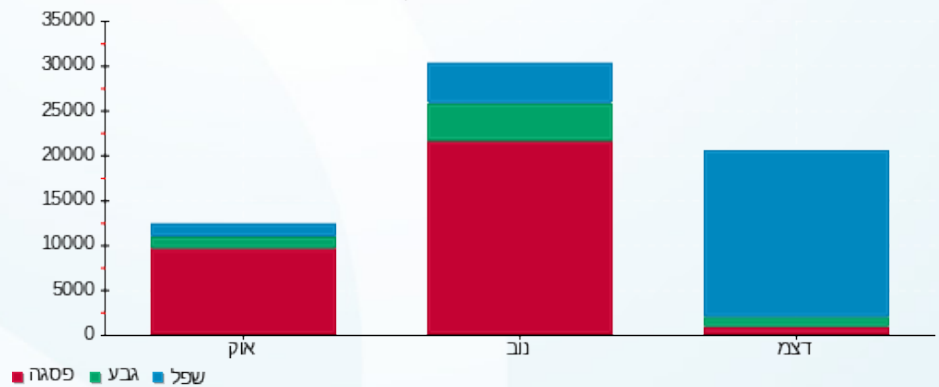
195.61 ₪	<b>תשלום קבוע</b>	
0.00 ₪	<b>תשלום עבור גודל חיבור בKVA (0x0)</b>	
26,727.36 ₪	<b>סה"כ לתשלום</b>	<b>לא כולל מע"מ</b>

התפלגות חיוב בש"ח לפי תעו"ז



■ פסגה (15,068.00 ₪)  
 ■ גבע (2,785.72 ₪)  
 ■ שפל (8,678.03 ₪)

הסטוריית צריכה בקוט"ש





05/03/19

תאריך הפקה:

שם דייר: מונה צריכה ראשי יח' 140

31/12/18

תאריך קריאה נוכחית:

שם אתר: פארק אופיר ב"ש

02/10/18

תאריך קריאה קודמת:

לקוח/ה נכבד/ה, אנו מתכבדים להגיש את חישוב צריכת החשמל לתקופה 02/10/18 - 31/12/18:

מונה צריכה ראשי יח' 140 - 1 - 17312691(0x0)

סה"כ לתשלום	מחיר לקוט"ש בא"ג	סה"כ צריכה בקוט"ש	קריאה נוכחית	קריאה קודמת	סוג צריכה	סוג תעריף
			30/11/18	02/10/18	פרטי חשבון עבור תאריכים:	
13,330.77 ₪	46.96	28,387.50	28,387.50	0.00	פסגה	777
2,038.00 ₪	39.12	5,209.60	5,209.60	0.00	גבע	778
1,834.84 ₪	32.52	5,642.20	5,642.20	0.00	שפל	779
			31/12/18	01/12/18	פרטי חשבון עבור תאריכים:	
779.34 ₪	94.96	820.70	29,208.20	28,387.50	פסגה	777
641.00 ₪	57.81	1,108.80	6,318.40	5,209.60	גבע	778
9,344.38 ₪	36.15	25,848.90	31,491.10	5,642.20	שפל	779

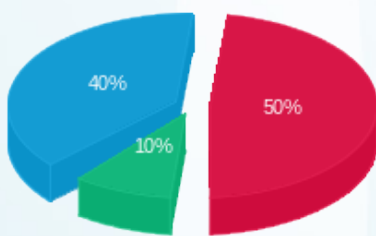
סה"כ לדייר:

שיא ביקוש	סה"כ	שפל	גבע	פסגה
4,617.60	67,017.70	31,491.10	6,318.40	29,208.20
	27,968.32 ₪	11,179.22 ₪	2,678.99 ₪	14,110.11 ₪

סה"כ צריכה  
סה"כ לתשלום

195.61 ₪	<b>תשלום קבוע</b>	
0.00 ₪	<b>תשלום עבור גודל חיבור בKVA (0x0)</b>	
28,163.93 ₪	<b>סה"כ לתשלום</b>	<b>לא כולל מע"מ</b>

התפלגות חיוב בש"ח לפי תעו"ז



פסגה (14,110.11 ₪) 50%  
גבע (2,678.99 ₪) 10%  
שפל (11,179.22 ₪) 40%

הסטוריית צריכה בקוט"ש

