



05/03/19

תאריך הפקדה:

שם דייר: אנטנה פלאפון (יבוא)

31/01/19

תאריך קריאה נוכחית:

שם אתר: פארק אופיר ב"ש

01/01/19

תאריך קריאה קודמת:

לקוח/ה נכבד/ה, אנו מתכבדים להגיש את חישוב צריכת החשמל לתקופה 01/01/19 - 31/01/19:

2 - 14155752(0x0)

סוג תעריף	סוג צריכה	קריאה קודמת	קריאה נוכחית	סה"כ צריכה בקוט"ש	מחיר לקוט"ש בא"ג	סה"כ לתשלום
פרטי חשבון עבור תאריכים:						
777	פסגה	01/01/19	31/01/19	528.18	97.73	₪ 516.20
778	גבע	24,329.44	24,545.75	216.31	59.22	₪ 128.10
779	שפל	66,381.98	68,086.35	1,704.37	36.48	₪ 621.76

סה"כ לדייר:

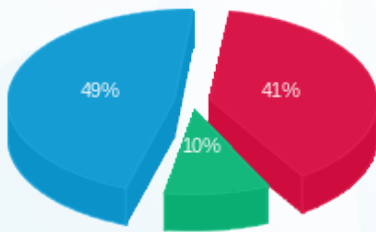
פסגה	גבע	שפל	סה"כ	שיא ביקוש
528.18	216.31	1,704.37	2,448.87	5.27
₪ 516.20	₪ 128.10	₪ 621.76	₪ 1,266.05	

סה"כ צריכה

סה"כ לתשלום

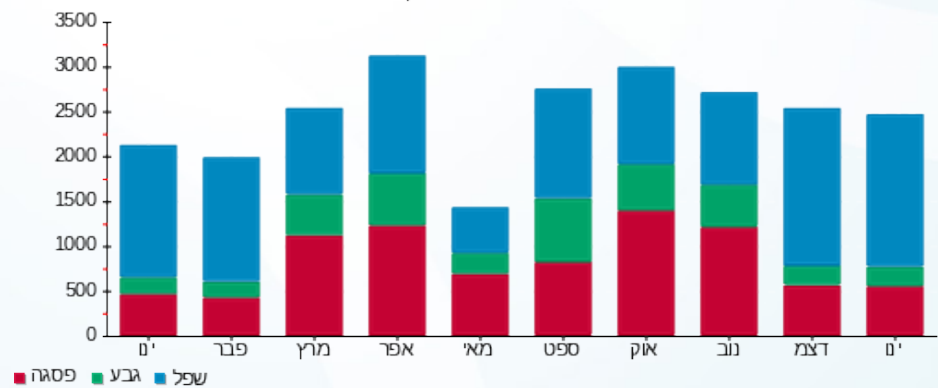
₪ 195.61	תשלום קבוע	
₪ 0.00	תשלום עבור גודל חיבור בKVA (0x0)	
₪ 1,461.66	סה"כ לתשלום	לא כולל מע"מ

התפלגות חיוב בש"ח לפי תעו"ז



- פסגה (₪ 516.20)
- גבע (₪ 128.10)
- שפל (₪ 621.76)

הסטוריית צריכה בקוט"ש



- פסגה
- גבע
- שפל

