



12/03/19

תאריך הפקה:

05/03/19

תאריך קריאה נוכחית:

07/02/19

תאריך קריאה קודמת:

שם דייר: בית קפה
שם אתר: מועדון הגולף קיסריה

לקוח/ה נכבד/ה, אנו מתכבדים להגיש את חישוב צריכת החשמל לתקופה 05/03/19 - 07/02/19:

בית קפה - 1 - 14014276 (3x126)

סוג תעריף	סוג צריכה	קריאה קודמת	קריאה נוכחית	סה"כ צריכה בקוט"ש	מחיר לקוט"ש בא"ג	סה"כ לתשלום
פרטי חשבון עבור תאריכים:						
		07/02/19	28/02/19			
777	פסגה	16,726.20	17,112.70	386.50	97.73	377.73 ₪
778	גבע	7,947.00	8,090.70	143.70	59.22	85.10 ₪
779	שפל	16,807.90	18,401.20	1,593.30	36.48	581.24 ₪
פרטי חשבון עבור תאריכים:						
		01/03/19	05/03/19			
777	פסגה	17,112.70	17,324.70	212.00	47.67	101.06 ₪
778	גבע	8,090.70	8,216.30	125.60	39.50	49.61 ₪
779	שפל	18,401.20	18,569.40	168.20	32.70	55.00 ₪

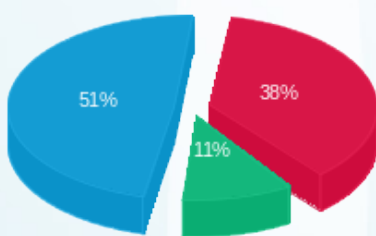
סה"כ לדייר:

שיא ביקוש	פסגה	גבע	שפל	סה"כ
	598.50	269.30	1,761.50	2,629.30
	478.79 ₪	134.71 ₪	636.24 ₪	1,249.74 ₪

סה"כ צריכה
סה"כ לתשלום

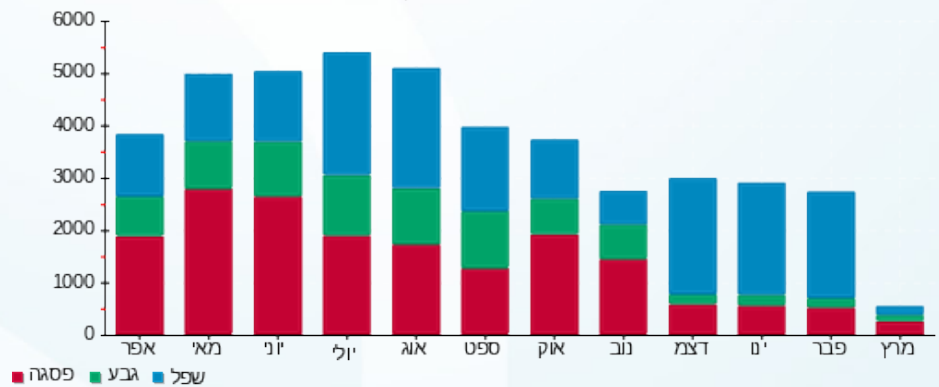
195.61 ₪	תשלום קבוע	
2.96 ₪	תשלום עבור גודל חיבור בKVA (3x126)	
1,448.30 ₪	סה"כ לתשלום	לא כולל מע"מ

התפלגות חיוב בש"ח לפי תעו"ז



פסגה (478.79 ₪) ■
גבע (134.71 ₪) ■
שפל (636.24 ₪) ■

הסטוריית צריכה בקוט"ש





12/03/19

תאריך הפקה:

05/03/19

תאריך קריאה נוכחית:

07/02/19

תאריך קריאה קודמת:

שם דייר: ביתן הקפה
שם אתר: מועדון הגולף קיסריה

לקוח/ה נכבד/ה, אנו מתכבדים להגיש את חישוב צריכת החשמל לתקופה 07/02/19 - 05/03/19:

ביתן הקפה - 1 - 13129386 (3x126)

סה"כ לתשלום	מחיר לקוט"ש בא"ג	סה"כ צריכה בקוט"ש	קריאה נוכחית	קריאה קודמת	סוג צריכה	סוג תעריף
			28/02/19	07/02/19	פרטי חשבון עבור תאריכים:	
128.90 ₪	97.73	131.89	4,505.18	4,373.29	פסגה	777
44.30 ₪	59.22	74.80	2,423.10	2,348.30	גבע	778
136.96 ₪	36.48	375.45	6,087.87	5,712.42	שפל	779
			05/03/19	01/03/19	פרטי חשבון עבור תאריכים:	
14.29 ₪	47.67	29.97	4,535.15	4,505.18	פסגה	777
6.72 ₪	39.50	17.00	2,440.10	2,423.10	גבע	778
27.90 ₪	32.70	85.33	6,173.20	6,087.87	שפל	779

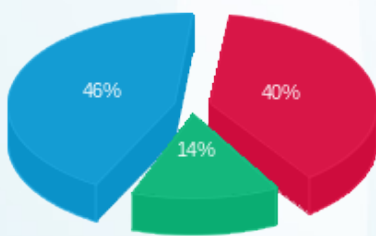
סה"כ לדייר:

שיא ביקוש	סה"כ	שפל	גבע	פסגה
	714.45	460.78	91.80	161.87
	164.87 ₪	51.01 ₪	143.19 ₪	359.06 ₪

סה"כ צריכה
סה"כ לתשלום

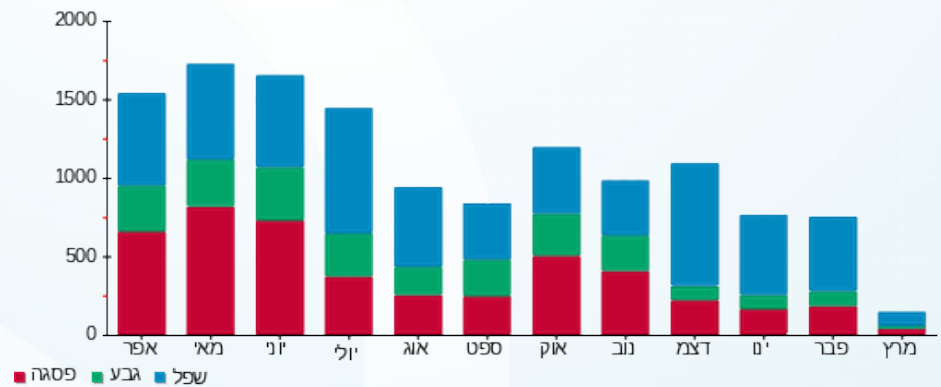
195.61 ₪	תשלום קבוע	
2.96 ₪	תשלום עבור גודל חיבור ב KVA (3x126)	
557.63 ₪	סה"כ לתשלום	לא כולל מע"מ

התפלגות חיוב בש"ח לפי תעו"ז



פסגה (143.19 ₪) ■
גבע (51.01 ₪) ■
שפל (164.87 ₪) ■

הסטוריית צריכה בקוט"ש



12/03/19 תאריך הפקה:
 05/03/19 תאריך קריאה נוכחית:
 07/02/19 תאריך קריאה קודמת:

שם דייר: גומה תשיעית - בית קפה
 שם אתר: מועדון הגולף קיסריה

לקוח/ה נכבד/ה, אנו מתכבדים להגיש את חישוב צריכת החשמל לתקופה 05/03/19 - 07/02/19:

גומה תשיעית - 1 - 13141113 (3x80)

סה"כ לתשלום	מחיר לקוט"ש בא"ג	סה"כ צריכה בקוט"ש	קריאה נוכחית	קריאה קודמת	סוג צריכה	סוג תעריף
			28/02/19	07/02/19	פרטי חשבון עבור תאריכים:	
146.89 ₪	97.73	150.30	4,990.20	4,839.90	פסגה	777
40.21 ₪	59.22	67.90	2,772.30	2,704.40	גבע	778
269.84 ₪	36.48	739.70	8,536.20	7,796.50	שפל	779
			05/03/19	01/03/19	פרטי חשבון עבור תאריכים:	
35.32 ₪	47.67	74.10	5,064.30	4,990.20	פסגה	777
16.12 ₪	39.50	40.80	2,813.10	2,772.30	גבע	778
23.61 ₪	32.70	72.20	8,608.40	8,536.20	שפל	779

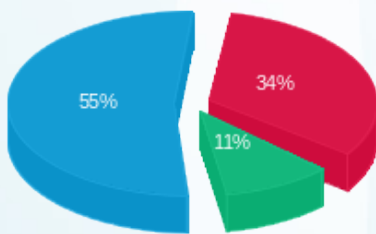
סה"כ לדייר:

שיא ביקוש	סה"כ	שפל	גבע	פסגה
	1,145.00	811.90	108.70	224.40
	531.99 ₪	293.45 ₪	56.33 ₪	182.21 ₪

סה"כ צריכה
 סה"כ לתשלום

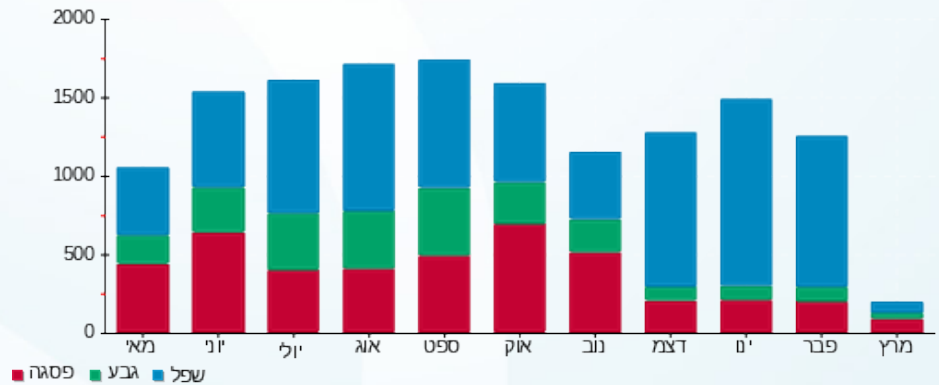
195.61 ₪	תשלום קבוע	
1.88 ₪	תשלום עבור גודל חיבור בKVA (3x80)	
729.48 ₪	סה"כ לתשלום	לא כולל מע"מ

התפלגות חיוב בש"ח לפי תעו"ז



פסגה (182.21 ₪)
 גבע (56.33 ₪)
 שפל (293.45 ₪)

הסטוריית צריכה בקוט"ש





12/03/19

תאריך הפקה:

שם דייר: ספא

05/03/19

תאריך קריאה נוכחית:

שם אתר: מועדון הגולף קיסריה

07/02/19

תאריך קריאה קודמת:

לקוח/ה נכבד/ה, אנו מתכבדים להגיש את חישוב צריכת החשמל לתקופה 07/02/19 - 05/03/19:

ספא - 1 - 14014277 (3x126)

סה"כ לתשלום	מחיר לקוט"ש בא"ג	סה"כ צריכה בקוט"ש	קריאה נוכחית	קריאה קודמת	סוג צריכה	סוג תעריף
			28/02/19	07/02/19	פרטי חשבון עבור תאריכים:	
₪ 585.99	97.73	599.60	22,399.70	21,800.10	פסגה	777
₪ 24.04	59.22	40.60	7,635.60	7,595.00	גבע	778
₪ 523.52	36.48	1,435.10	8,720.80	7,285.70	שפל	779
			05/03/19	01/03/19	פרטי חשבון עבור תאריכים:	
₪ 158.93	47.67	333.40	22,733.10	22,399.70	פסגה	777
₪ 34.33	39.50	86.90	7,722.50	7,635.60	גבע	778
₪ 7.42	32.70	22.70	8,743.50	8,720.80	שפל	779

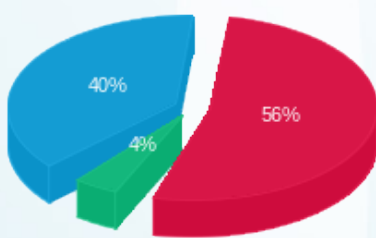
סה"כ לדייר:

שיא ביקוש	סה"כ	שפל	גבע	פסגה
	2,518.30	1,457.80	127.50	933.00
	₪ 1,334.24	₪ 530.95	₪ 58.37	₪ 744.92

סה"כ צריכה
סה"כ לתשלום

₪ 195.61	תשלום קבוע	
₪ 2.96	תשלום עבור גודל חיבור ב-KVA (3x126)	
₪ 1,532.81	סה"כ לתשלום	לא כולל מע"מ

התפלגות חיוב בש"ח לפי תעו"ז



פסגה (₪ 744.92) ■
גבע (₪ 58.37) ■
שפל (₪ 530.95) ■

הסטוריית צריכה בקוט"ש

