

12/03/19 תאריך הפקה:
 02/03/19 תאריך קריאה נוכחית:
 01/02/19 תאריך קריאה קודמת:

שם דייר: אנקונינה - חנות מוצרים תינוקות
 שם אתר: פישמן פרי טעים חדרה

לקוח/ה נכבד/ה, אנו מתכבדים להגיש את חישוב צריכת החשמל לתקופה 02/03/19 - 01/02/19:

אנקונינה - חנות מוצרים תינוקות - 6 - 81036757(0x0)

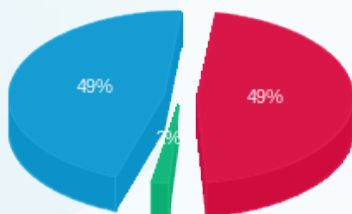
סה"כ לתשלום	מחיר לקוט"ש בא"ג	סה"כ צריכה בקוט"ש	קריאה נוכחית	קריאה קודמת	סוג צריכה	סוג תעריף
			28/02/19	01/02/19	פרטי חשבון עבור תאריכים:	
₪ 36.94	97.73	37.80	21,229.95	21,192.15	פסגה	777
₪ 0.50	59.22	0.85	4,393.90	4,393.05	גבע	778
₪ 36.30	36.48	99.50	3,873.00	3,773.50	שפל	779
			02/03/19	01/03/19	פרטי חשבון עבור תאריכים:	
₪ 0.00	47.67	0.00	21,229.95	21,229.95	פסגה	777
₪ 0.95	39.50	2.40	4,396.30	4,393.90	גבע	778
₪ 0.15	32.70	0.45	3,873.45	3,873.00	שפל	779

סה"כ לדייר:

שיא ביקוש	סה"כ	שפל	גבע	פסגה	
0.85	141.00	99.95	3.25	37.80	סה"כ צריכה
	₪ 74.84	₪ 36.44	₪ 1.45	₪ 36.94	סה"כ לתשלום

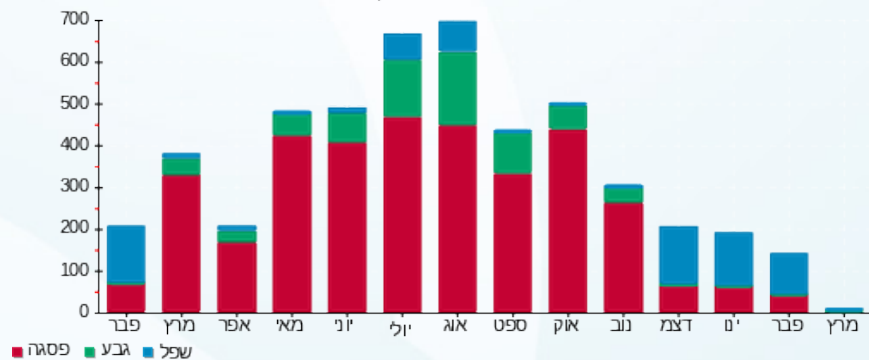
₪ 188.00	תשלום קבוע	לא כולל מע"מ
₪ 0.00	תשלום עבור גודל חיבור בKVA (0x0)	
0.863	מקדם הספק	
₪ 4.30	קנס מקדם הספק	
₪ 267.14	סה"כ לתשלום	

התפלגות חיוב בש"ח לפי תע"ז



■ פסגה (₪ 36.94)
 ■ גבע (₪ 1.45)
 ■ שפל (₪ 36.44)

הסטוריית צריכה בקוט"ש





12/03/19 תאריך הפקה:
 02/03/19 תאריך קריאה נוכחית:
 01/02/19 תאריך קריאה קודמת:

שם דייר: ביגוד
 שם אתר: פישמן פרי טעים חדרה

לקוח/ה נכבד/ה, אנו מתכבדים להגיש את חישוב צריכת החשמל לתקופה 02/03/19 - 01/02/19:

ביגוד - 8 - 81036757(0x0)

סוג תעריף	סוג צריכה	קריאה קודמת	קריאה נוכחית	סה"כ צריכה בקוט"ש	מחיר לקוט"ש בא"ג	סה"כ לתשלום
פרטי חשבון עבור תאריכים:						
		01/02/19	28/02/19			
777	פסגה	563,083.80	564,495.60	1,411.80	97.73	1,379.75 ₪
778	גבע	174,582.60	174,662.40	79.80	59.22	47.26 ₪
779	שפל	115,828.80	118,545.40	2,716.60	36.48	991.02 ₪
פרטי חשבון עבור תאריכים:						
		01/03/19	02/03/19			
777	פסגה	564,495.60	564,495.60	0.00	47.67	0.00 ₪
778	גבע	174,662.40	174,688.40	26.00	39.50	10.27 ₪
779	שפל	118,545.40	118,578.80	33.40	32.70	10.92 ₪

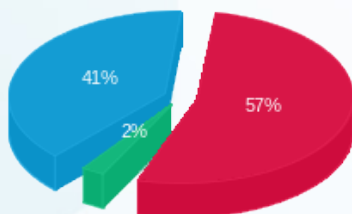
סה"כ לדייר:

פסגה	גבע	שפל	סה"כ	שיא ביקוש
1,411.80	105.80	2,750.00	4,267.60	13.60
₪ 1,379.75	₪ 57.53	₪ 1,001.94	₪ 2,439.22	

סה"כ צריכה
 סה"כ לתשלום

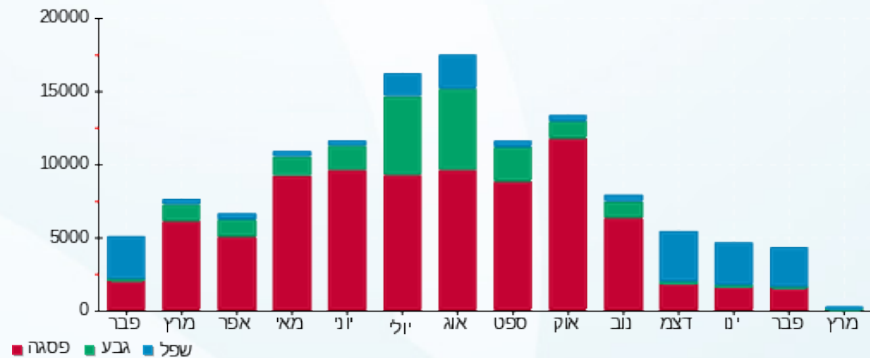
188.00 ₪	תשלום קבוע	לא כולל מע"מ
0.00 ₪	תשלום עבור גודל חיבור בKVA (0x0)	
0.997	מקדם הספק	
0.00 ₪	קנס מקדם הספק	
2,627.22 ₪	סה"כ לתשלום	

התפלגות חיוב בש"ח לפי תע"ז



פסגה (1,379.75 ₪) 57%
 גבע (57.53 ₪) 2%
 שפל (1,001.94 ₪) 41%

הסטוריית צריכה בקוט"ש





12/03/19 תאריך הפקה:
 02/03/19 תאריך קריאה נוכחית:
 01/02/19 תאריך קריאה קודמת:

שם דייר: הגרעין - אביזרי השקיה
 שם אתר: פישמן פרי טעים חדרה

לקוח/ה נכבד/ה, אנו מתכבדים להגיש את חישוב צריכת החשמל לתקופה 02/03/19 - 01/02/19:

הגרעין - אביזרי השקיה - 4 - 81036757(0x0)

סוג תעריף	סוג צריכה	קריאה קודמת	קריאה נוכחית	סה"כ צריכה בקוט"ש	מחיר לקוט"ש בא"ג	סה"כ לתשלום
פרטי חשבון עבור תאריכים:						
777	פסגה	01/02/19	28/02/19	224.80	97.73	219.70 ₪
778	גבע	34,314.80	34,379.00	64.20	59.22	38.02 ₪
779	שפל	45,738.00	47,180.20	1,442.20	36.48	526.11 ₪
פרטי חשבון עבור תאריכים:						
777	פסגה	131,574.60	131,574.60	0.00	47.67	0.00 ₪
778	גבע	34,379.00	34,411.00	32.00	39.50	12.64 ₪
779	שפל	47,180.20	47,187.80	7.60	32.70	2.49 ₪

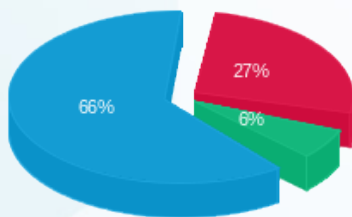
סה"כ לדייר:

פסגה	גבע	שפל	סה"כ	שיא ביקוש
224.80	96.20	1,449.80	1,770.80	10.20
219.70 ₪	50.66 ₪	528.60 ₪	798.96 ₪	

סה"כ צריכה
 סה"כ לתשלום

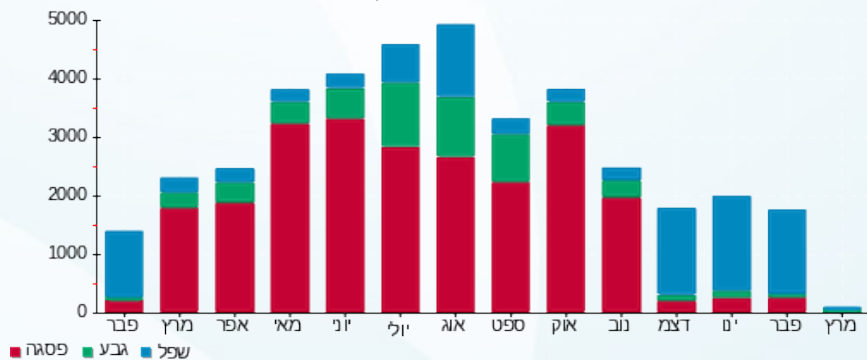
188.00 ₪	תשלום קבוע	לא כולל מע"מ
0.00 ₪	תשלום עבור גודל חיבור בKVA (0x0)	
0.968	מקדם הספק	
0.00 ₪	קנס מקדם הספק	
986.96 ₪	סה"כ לתשלום	

התפלגות חיוב בש"ח לפי תע"ר



פסגה (219.70 ₪) 66%
 גבע (50.66 ₪) 27%
 שפל (528.60 ₪) 6%

הסטוריית צריכה בקוט"ש





12/03/19 תאריך הפקה:
 02/03/19 תאריך קריאה נוכחית:
 01/02/19 תאריך קריאה קודמת:

שם דייר: הום סנטר
 שם אתר: פישמן פרי טעים חדרה

לקוח/ה נכבד/ה, אנו מתכבדים להגיש את חישוב צריכת החשמל לתקופה 02/03/19 - 01/02/19:

הום סנטר - 6 - 81036931(0x0)

סוג תעריף	סוג צריכה	קריאה קודמת	קריאה נוכחית	סה"כ צריכה בקוט"ש	מחיר לקוט"ש בא"ג	סה"כ לתשלום
פרטי חשבון עבור תאריכים:						
		01/02/19	28/02/19			
777	פסגה	1,140,369.60	1,140,519.20	149.60	97.73	146.20 ₪
778	גבע	406,076.80	406,147.20	70.40	59.22	41.69 ₪
779	שפל	442,574.40	443,171.60	597.20	36.48	217.86 ₪
פרטי חשבון עבור תאריכים:						
		01/03/19	02/03/19			
777	פסגה	1,140,519.20	1,140,519.20	0.00	47.67	0.00 ₪
778	גבע	406,147.20	406,148.40	1.20	39.50	0.47 ₪
779	שפל	443,171.60	443,173.60	2.00	32.70	0.65 ₪

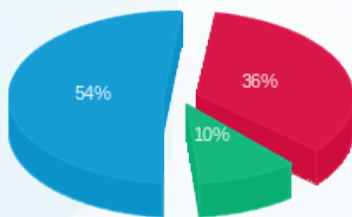
סה"כ לדייר:

פסגה	גבע	שפל	סה"כ	שיא ביקוש
149.60	71.60	599.20	820.40	2.80
146.20 ₪	42.16 ₪	218.51 ₪	406.88 ₪	

סה"כ צריכה
 סה"כ לתשלום

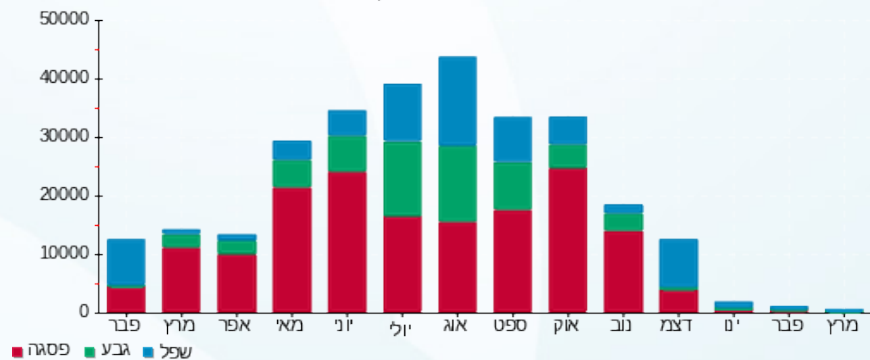
188.00 ₪	תשלום קבוע	לא כולל מע"מ
0.00 ₪	תשלום עבור גודל חיבור בKVA (0x0)	
0.622	מקדם הספק	
181.61 ₪	קנס מקדם הספק	
776.49 ₪	סה"כ לתשלום	

התפלגות חיוב בש"ח לפי תע"ז



פסגה (146.20 ₪)
 גבע (42.16 ₪)
 שפל (218.51 ₪)

הסטוריית צריכה בקוט"ש



12/03/19 תאריך הפקה:
 02/03/19 תאריך קריאה נוכחית:
 01/02/19 תאריך קריאה קודמת:

שם דייר: טן בע"מ
 שם אתר: פישמן פרי טעים חדרה

לקוח/ה נכבד/ה, אנו מתכבדים להגיש את חישוב צריכת החשמל לתקופה 02/03/19 - 01/02/19:

טן בע"מ - 2 - 81036931(0x0)

סוג תעריף	סוג צריכה	קריאה קודמת	קריאה נוכחית	סה"כ צריכה בקוט"ש	מחיר לקוט"ש בא"ג	סה"כ לתשלום
פרטי חשבון עבור תאריכים:						
777	פסגה	01/02/19	28/02/19	268.90	97.73	262.80 ₪
778	גבע	26,304.90	26,408.60	103.70	59.22	61.41 ₪
779	שפל	68,792.10	69,502.20	710.10	36.48	259.04 ₪
פרטי חשבון עבור תאריכים:						
777	פסגה	49,524.20	49,524.20	0.00	47.67	0.00 ₪
778	גבע	26,408.60	26,438.90	30.30	39.50	11.97 ₪
779	שפל	69,502.20	69,533.70	31.50	32.70	10.30 ₪

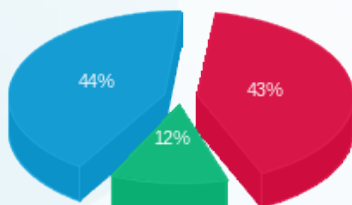
סה"כ לדייר:

פסגה	גבע	שפל	סה"כ	שיא ביקוש
268.90	134.00	741.60	1,144.50	4.40
262.80 ₪	73.38 ₪	269.34 ₪	605.52 ₪	

סה"כ צריכה
 סה"כ לתשלום

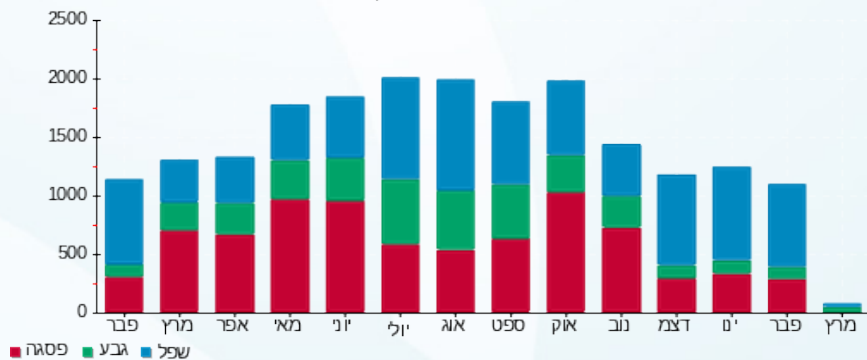
188.00 ₪	תשלום קבוע	לא כולל מע"מ
0.00 ₪	תשלום עבור גודל חיבור בKVA (0x0)	
0.936	מקדם הספק	
0.00 ₪	קנס מקדם הספק	
793.52 ₪	סה"כ לתשלום	

התפלגות חיוב בש"ח לפי תע"ז



פסגה (262.80 ₪)
 גבע (73.38 ₪)
 שפל (269.34 ₪)

הסטוריית צריכה בקוט"ש



12/03/19 תאריך הפקה:
 02/03/19 תאריך קריאה נוכחית:
 01/02/19 תאריך קריאה קודמת:

שם דייר: יניב ועדי אביטל
 שם אתר: פישמן פרי טעים חדרה

לקוח/ה נכבד/ה, אנו מתכבדים להגיש את חישוב צריכת החשמל לתקופה 02/03/19 - 01/02/19:

יניב ועדי אביטל - 2 - 81036757(0x0)

סוג תעריף	סוג צריכה	קריאה קודמת	קריאה נוכחית	סה"כ צריכה בקוט"ש	מחיר לקוט"ש בא"ג	סה"כ לתשלום
פרטי חשבון עבור תאריכים:						
777	פסגה	01/02/19	28/02/19	66.40	97.73	64.89 ₪
778	גבע	5,393.30	5,403.00	9.70	59.22	5.74 ₪
779	שפל	10,259.00	10,544.70	285.70	36.48	104.22 ₪
פרטי חשבון עבור תאריכים:						
777	פסגה	37,424.60	37,424.60	0.00	47.67	0.00 ₪
778	גבע	5,403.00	5,412.20	9.20	39.50	3.63 ₪
779	שפל	10,544.70	10,548.60	3.90	32.70	1.28 ₪

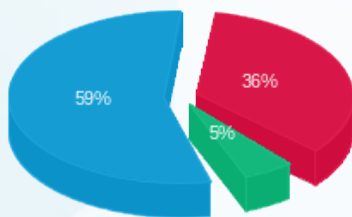
סה"כ לדייר:

פסגה	גבע	שפל	סה"כ	שיא ביקוש
66.40	18.90	289.60	374.90	2.70
₪ 64.89	₪ 9.38	₪ 105.50	₪ 179.77	

סה"כ צריכה
 סה"כ לתשלום

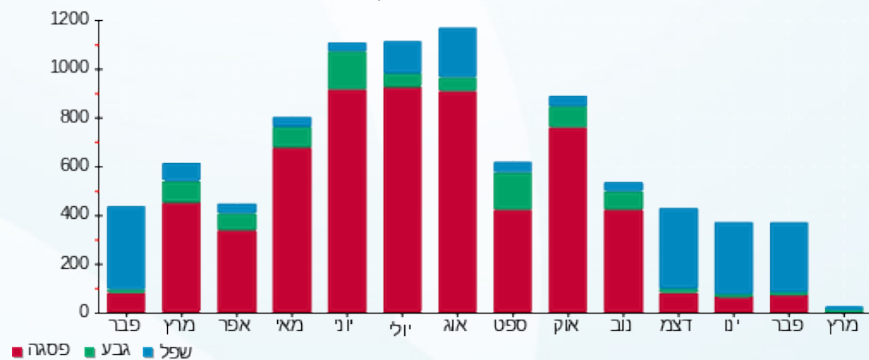
188.00 ₪	תשלום קבוע	לא כולל מע"מ
0.00 ₪	תשלום עבור גודל חיבור בKVA (0x0)	
0.812	מקדם הספק	
19.44 ₪	קנס מקדם הספק	
387.21 ₪	סה"כ לתשלום	

התפלגות חיוב בש"ח לפי תע"ז



פסגה (64.89 ₪) 59%
 גבע (9.38 ₪) 36%
 שפל (105.50 ₪) 5%

הסטוריית צריכה בקוט"ש



12/03/19 תאריך הפקה:
 02/03/19 תאריך קריאה נוכחית:
 01/02/19 תאריך קריאה קודמת:

שם דייר: כלי בית - ששת
 שם אתר: פישמן פרי טעים חדרה

לקוח/ה נכבד/ה, אנו מתכבדים להגיש את חישוב צריכת החשמל לתקופה 02/03/19 - 01/02/19:

כלי בית - ששת - 7 - 81036757(0x0)

סוג תעריף	סוג צריכה	קריאה קודמת	קריאה נוכחית	סה"כ צריכה בקוט"ש	מחיר לקוט"ש בא"ג	סה"כ לתשלום
פרטי חשבון עבור תאריכים:						
777	פסגה	01/02/19	28/02/19	264.20	97.73	258.20 ₪
778	גבע	23,125.60	23,139.70	14.10	59.22	8.35 ₪
779	שפל	26,312.80	26,909.20	596.40	36.48	217.57 ₪
פרטי חשבון עבור תאריכים:						
777	פסגה	89,584.30	89,584.30	0.00	47.67	0.00 ₪
778	גבע	23,139.70	23,161.00	21.30	39.50	8.41 ₪
779	שפל	26,909.20	26,914.60	5.40	32.70	1.77 ₪

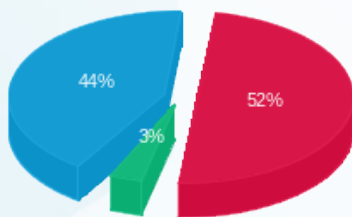
סה"כ לדייר:

פסגה	גבע	שפל	סה"כ	שיא ביקוש
264.20	35.40	601.80	901.40	14.40
258.20 ₪	16.76 ₪	219.33 ₪	494.30 ₪	

סה"כ צריכה
 סה"כ לתשלום

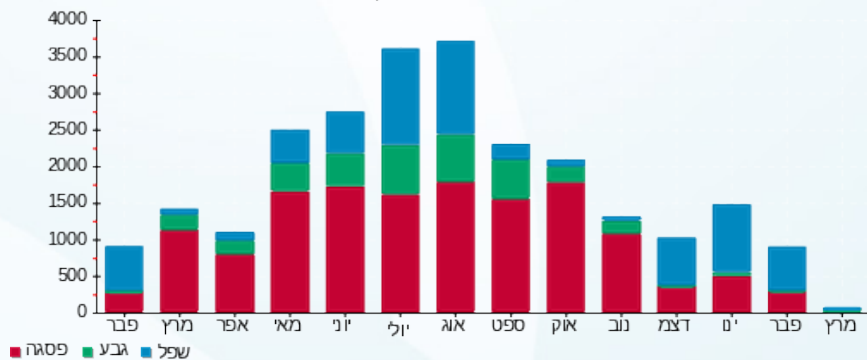
188.00 ₪	תשלום קבוע	לא כולל מע"מ
0.00 ₪	תשלום עבור גודל חיבור בKVA (0x0)	
0.993	מקדם הספק	
0.00 ₪	קנס מקדם הספק	
682.30 ₪	סה"כ לתשלום	

התפלגות חיוב בש"ח לפי תע"ז



פסגה (258.20 ₪) 52%
 גבע (16.76 ₪) 3%
 שפל (219.33 ₪) 44%

הסטוריית צריכה בקוט"ש





12/03/19

תאריך הפקדה:

02/03/19

תאריך קריאה נוכחית:

01/02/19

תאריך קריאה קודמת:

שם דייר: מיקי ועופר
שם אתר: פישמן פרי טעים חדרה

לקוח/ה נכבד/ה, אנו מתכבדים להגיש את חישוב צריכת החשמל לתקופה 02/03/19 - 01/02/19:

מיקי ועופר - 1 - 81036757(0x0)

סוג תעריף	סוג צריכה	קריאה קודמת	קריאה נוכחית	סה"כ צריכה בקוט"ש	מחיר לקוט"ש בא"ג	סה"כ לתשלום
פרטי חשבון עבור תאריכים:						
		01/02/19	28/02/19			
777	פסגה	90,485.90	91,156.70	670.80	97.73	655.57 ₪
778	גבע	25,069.00	25,137.70	68.70	59.22	40.68 ₪
779	שפל	21,539.20	22,352.00	812.80	36.48	296.51 ₪
פרטי חשבון עבור תאריכים:						
		01/03/19	02/03/19			
777	פסגה	91,156.70	91,156.70	0.00	47.67	0.00 ₪
778	גבע	25,137.70	25,214.30	76.60	39.50	30.26 ₪
779	שפל	22,352.00	22,381.20	29.20	32.70	9.55 ₪

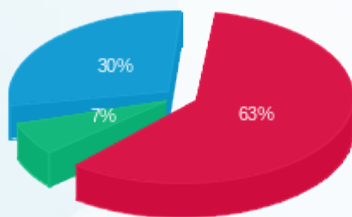
סה"כ לדייר:

פסגה	גבע	שפל	סה"כ	שיא ביקוש
670.80	145.30	842.00	1,658.10	6.00
₪ 655.57	₪ 70.94	₪ 306.06	₪ 1,032.57	

סה"כ צריכה
סה"כ לתשלום

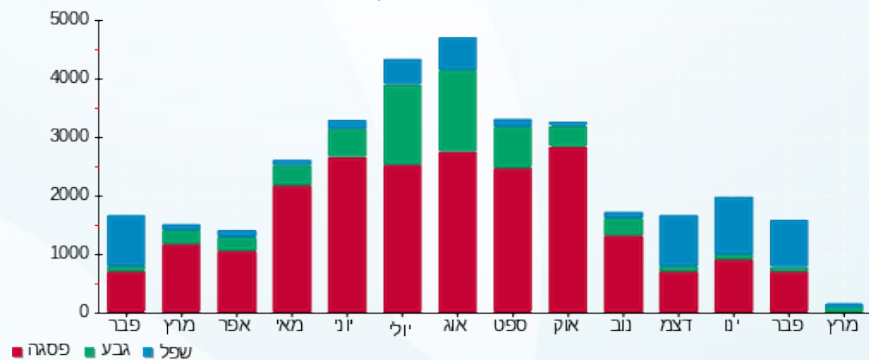
188.00 ₪	תשלום קבוע	לא כולל מע"מ
0.00 ₪	תשלום עבור גודל חיבור בKVA (0x0)	
0.999	מקדם הספק	
0.00 ₪	קנס מקדם הספק	
1,220.57 ₪	סה"כ לתשלום	

התפלגות חיוב בש"ח לפי תע"ז



פסגה (655.57 ₪) 63%
גבע (70.94 ₪) 7%
שפל (306.06 ₪) 30%

הסטוריית צריכה בקוט"ש



12/03/19 תאריך הפקה:
 02/03/19 תאריך קריאה נוכחית:
 01/02/19 תאריך קריאה קודמת:

שם דייר: מרק קופליביץ - חנות אופניים
 שם אתר: פישמן פרי טעים חדרה

לקוח/ה נכבד/ה, אנו מתכבדים להגיש את חישוב צריכת החשמל לתקופה 02/03/19 - 01/02/19:

מרק קופליביץ - חנות אופניים - 5 - (0x0)81036757

סוג תעריף	סוג צריכה	קריאה קודמת	קריאה נוכחית	סה"כ צריכה בקוט"ש	מחיר לקוט"ש בא"ג	סה"כ לתשלום
פרטי חשבון עבור תאריכים:						
777	פסגה	01/02/19	28/02/19	152.20	97.73	148.75 ₪
778	גבע	15,040.40	15,048.70	8.30	59.22	4.92 ₪
779	שפל	13,717.60	14,128.50	410.90	36.48	149.90 ₪
פרטי חשבון עבור תאריכים:						
777	פסגה	53,850.80	53,850.80	0.00	47.67	0.00 ₪
778	גבע	15,048.70	15,061.60	12.90	39.50	5.10 ₪
779	שפל	14,128.50	14,131.10	2.60	32.70	0.85 ₪

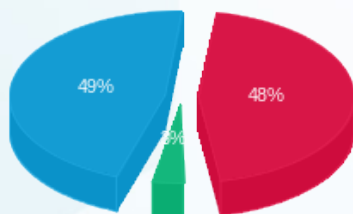
סה"כ לדייר:

פסגה	גבע	שפל	סה"כ	שיא ביקוש
152.20	21.20	413.50	586.90	2.40
148.75 ₪	10.01 ₪	150.75 ₪	309.50 ₪	

סה"כ צריכה
 סה"כ לתשלום

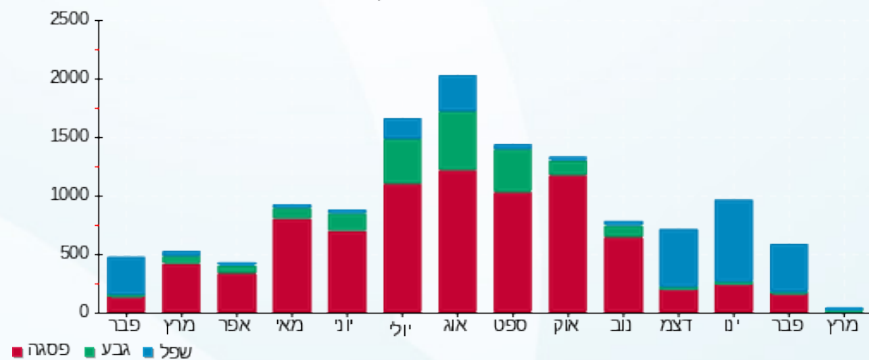
188.00 ₪	תשלום קבוע	לא כולל מע"מ
0.00 ₪	תשלום עבור גודל חיבור בKVA (0x0)	
0.969	מקדם הספק	
0.00 ₪	קנס מקדם הספק	
497.50 ₪	סה"כ לתשלום	

התפלגות חיוב בש"ח לפי תע"ז



פסגה (148.75 ₪) 49%
 גבע (10.01 ₪) 3%
 שפל (150.75 ₪) 48%

הסטוריית צריכה בקוט"ש



12/03/19 תאריך הפקה:
 02/03/19 תאריך קריאה נוכחית:
 01/02/19 תאריך קריאה קודמת:

שם דייר: רפי בן נעים - מסעדה
 שם אתר: פישמן פרי טעים חדרה

לקוח/ה נכבד/ה, אנו מתכבדים להגיש את חישוב צריכת החשמל לתקופה 02/03/19 - 01/02/19:

רפי בן נעים - מסעדה - 6 - 81036940(0x0)

סוג תעריף	סוג צריכה	קריאה קודמת	קריאה נוכחית	סה"כ צריכה בקוט"ש	מחיר לקוט"ש בא"ג	סה"כ לתשלום
פרטי חשבון עבור תאריכים:						
		01/02/19	28/02/19			
777	פסגה	531,482.80	535,567.20	4,084.40	97.73	3,991.68 ₪
778	גבע	162,823.00	163,301.00	478.00	59.22	283.07 ₪
779	שפל	329,408.20	336,773.00	7,364.80	36.48	2,686.68 ₪
פרטי חשבון עבור תאריכים:						
		01/03/19	02/03/19			
777	פסגה	535,567.20	535,567.20	0.00	47.67	0.00 ₪
778	גבע	163,301.00	163,400.60	99.60	39.50	39.34 ₪
779	שפל	336,773.00	336,983.00	210.00	32.70	68.67 ₪

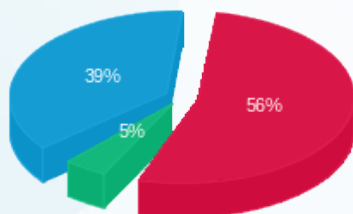
סה"כ לדייר:

פסגה	גבע	שפל	סה"כ	שיא ביקוש
4,084.40	577.60	7,574.80	12,236.80	44.20
₪ 3,991.68	₪ 322.41	₪ 2,755.35	₪ 7,069.45	

סה"כ צריכה
 סה"כ לתשלום

188.00 ₪	תשלום קבוע	לא כולל מע"מ
0.00 ₪	תשלום עבור גודל חיבור בKVA (0x0)	
0.910	מקדם הספק	
69.26 ₪	קנס מקדם הספק	
7,326.70 ₪	סה"כ לתשלום	

התפלגות חיוב בש"ח לפי תע"ז



■ פסגה (3,991.68 ₪)
 ■ גבע (322.41 ₪)
 ■ שפל (2,755.35 ₪)

הסטוריית צריכה בקוט"ש

