

13/03/19 תאריך הפקה:  
 07/03/19 תאריך קריאה נוכחית:  
 08/02/19 תאריך קריאה קודמת:

שם דייר: המגירה  
 שם אתר: בית כינרת תל אביב

לקוח/ה נכבד/ה, אנו מתכבדים להגיש את חישוב צריכת החשמל לתקופה 07/03/19 - 08/02/19:

המגרה - 2 - 00022800 (0x0)

סוג תעריף	סוג צריכה	קריאה קודמת	קריאה נוכחית	סה"כ צריכה בקוט"ש	מחיר לקוט"ש בא"ג	סה"כ לתשלום
פרטי חשבון עבור תאריכים:						
777	פסגה	08/02/19	28/02/19	96.09	97.73	93.91 ₪
778	גבע	21,936.20	21,943.59	7.39	59.22	4.38 ₪
779	שפל	37,368.76	37,498.88	130.12	36.48	47.47 ₪
פרטי חשבון עבור תאריכים:						
777	פסגה	76,898.26	76,944.62	46.36	47.67	22.10 ₪
778	גבע	21,943.59	21,957.44	13.85	39.50	5.47 ₪
779	שפל	37,498.88	37,504.30	5.42	32.70	1.77 ₪

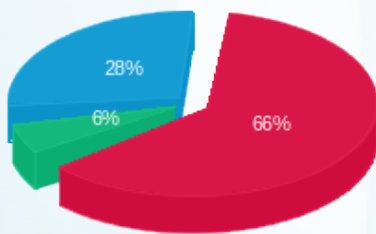
סה"כ לדייר:

פסגה	גבע	שפל	סה"כ	שיא ביקוש
142.44	21.24	135.53	299.22	9.50
₪ 116.01	₪ 9.85	₪ 49.24	₪ 175.09	

סה"כ צריכה  
 סה"כ לתשלום

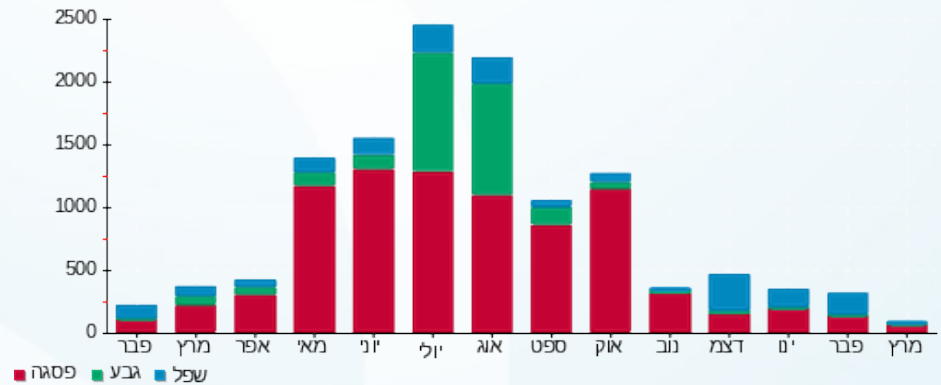
35.15 ₪	תשלום קבוע	
0.00 ₪	תשלום עבור גודל חיבור בKVA (0x0)	
210.24 ₪	סה"כ לתשלום	לא כולל מע"מ

התפלגות חיוב בש"ח לפי תעו"ז



פסגה (116.01 ₪) 66%  
 גבע (9.85 ₪) 6%  
 שפל (49.24 ₪) 28%

הסטוריית צריכה בקוט"ש



13/03/19 תאריך הפקדה:  
 07/03/19 תאריך קריאה נוכחי:  
 08/02/19 תאריך קריאה קודמת:

שם דייר: עדיקא אמנון-תכשיטי יהדות  
 שם אתר: בית כינרת תל אביב

לקוח/ה נכבד/ה, אנו מתכבדים להגיש את חישוב צריכת החשמל לתקופה 07/03/19 - 08/02/19:

עדיקא אמנון-תכשיטי יהדות - 4 - 00022800(0x0)

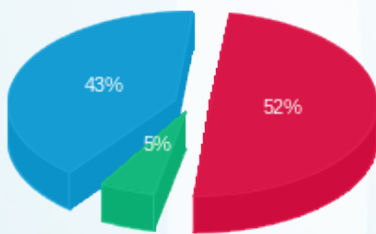
סה"כ לתשלום	מחיר לקוט"ש בא"ג	סה"כ צריכה בקוט"ש	קריאה נוכחית	קריאה קודמת	סוג צריכה	סוג תעריף
			28/02/19	08/02/19	פרטי חשבון עבור תאריכים:	
₪ 61.08	97.73	62.50	13,629.75	13,567.25	פסגה	777
₪ 7.36	59.22	12.43	4,231.60	4,219.17	גבע	778
₪ 74.87	36.48	205.24	8,019.38	7,814.14	שפל	779
			07/03/19	01/03/19	פרטי חשבון עבור תאריכים:	
₪ 36.26	47.67	76.06	13,705.81	13,629.75	פסגה	777
₪ 2.79	39.50	7.06	4,238.66	4,231.60	גבע	778
₪ 5.01	32.70	15.32	8,034.70	8,019.38	שפל	779

סה"כ לדייר:

שיא ביקוש	סה"כ	שפל	גבע	פסגה	
8.43	378.61	220.56	19.49	138.56	סה"כ צריכה
	₪ 187.37	₪ 79.88	₪ 10.15	₪ 97.34	סה"כ לתשלום

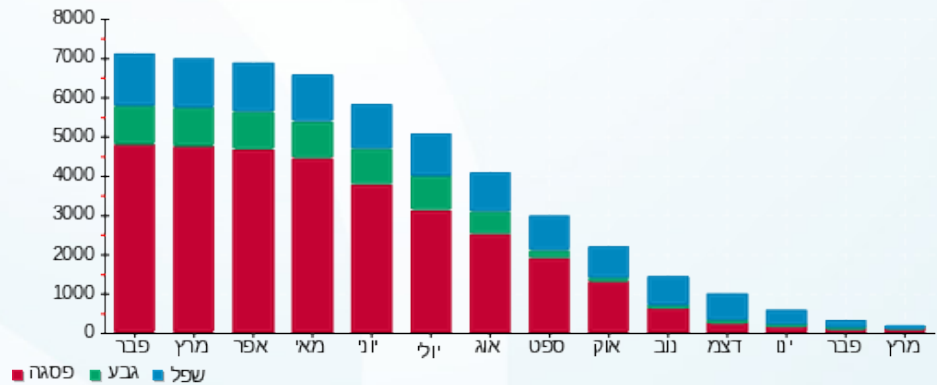
₪ 35.15	תשלום קבוע	
₪ 0.00	תשלום עבור גודל חיבור בKVA (0x0)	
₪ 222.52	סה"כ לתשלום	לא כולל מע"מ

התפלגות חיוב בש"ח לפי תעו"ז



פסגה (₪ 97.34) 52%  
 גבע (₪ 10.15) 5%  
 שפל (₪ 79.88) 43%

הסטוריית צריכה בקוט"ש





13/03/19

תאריך הפקה:

שם דייר: ענת גל און  
שם אתר: בית כינרת תל אביב

07/03/19

תאריך קריאה נוכחית:

08/02/19

תאריך קריאה קודמת:

לקוח/ה נכבד/ה, אנו מתכבדים להגיש את חישוב צריכת החשמל לתקופה 07/03/19 - 08/02/19:

ענת גל און - 3 - 00022800(0x0)

סוג תעריף	סוג צריכה	קריאה קודמת	קריאה נוכחית	סה"כ צריכה בקוט"ש	מחיר לקוט"ש בא"ג	סה"כ לתשלום
פרטי חשבון עבור תאריכים:						
777	פסגה	08/02/19	28/02/19	46.67	97.73	45.62 ₪
778	גבע	11,404.06	11,408.04	3.99	59.22	2.36 ₪
779	שפל	16,998.50	17,060.65	62.15	36.48	22.67 ₪
פרטי חשבון עבור תאריכים:						
777	פסגה	32,148.50	32,165.96	17.45	47.67	8.32 ₪
778	גבע	11,408.04	11,414.38	6.34	39.50	2.50 ₪
779	שפל	17,060.65	17,062.84	2.19	32.70	0.72 ₪

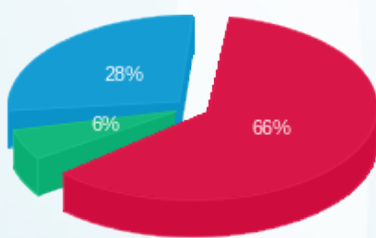
סה"כ לדייר:

שיא ביקוש	סה"כ	שפל	גבע	פסגה
4.03	138.79	64.34	10.32	64.13
	₪ 82.19	₪ 23.39	₪ 4.86	₪ 53.94

סה"כ צריכה  
סה"כ לתשלום

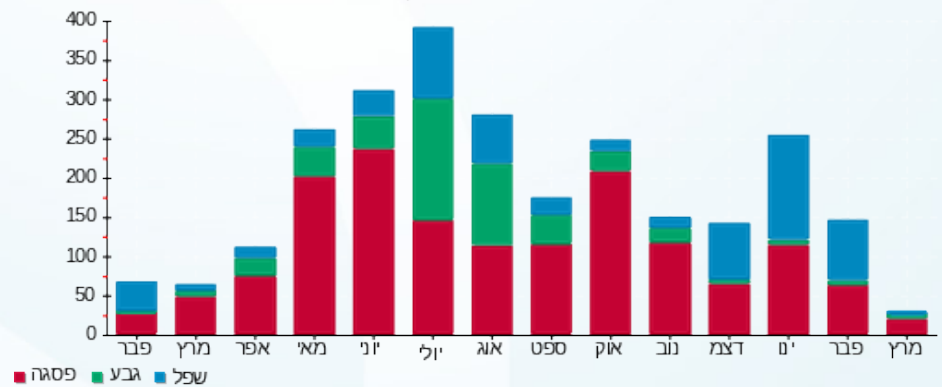
35.15 ₪	תשלום קבוע	
0.00 ₪	תשלום עבור גודל חיבור בKVA (0x0)	
117.34 ₪	סה"כ לתשלום	לא כולל מע"מ

התפלגות חיוב בש"ח לפי תעו"ז



פסגה (64.13 ₪)  
גבע (4.86 ₪)  
שפל (23.39 ₪)

הסטוריית צריכה בקוט"ש



13/03/19 תאריך הפקה:  
 07/03/19 תאריך קריאה נוכחית:  
 08/02/19 תאריך קריאה קודמת:

שם דייר: פולטון (מרתף)  
 שם אתר: בית כינרת תל אביב

לקוח/ה נכבד/ה, אנו מתכבדים להגיש את חישוב צריכת החשמל לתקופה 07/03/19 - 08/02/19:

פולטון (מרתף) - 5 - 00022800 (0x0)

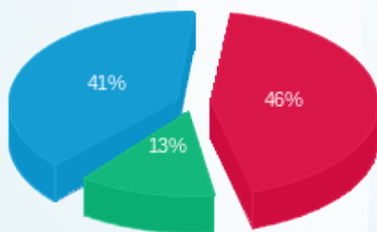
סה"כ לתשלום	מחיר לקוט"ש בא"ג	סה"כ צריכה בקוט"ש	קריאה נוכחית	קריאה קודמת	סוג צריכה	סוג תעריף
			28/02/19	08/02/19	פרטי חשבון עבור תאריכים:	
₪ 67.74	97.73	69.32	24,225.17	24,155.85	פסגה	777
₪ 29.76	59.22	50.25	7,456.95	7,406.70	גבע	778
₪ 94.45	36.48	258.90	20,035.83	19,776.93	שפל	779
			07/03/19	01/03/19	פרטי חשבון עבור תאריכים:	
₪ 43.98	47.67	92.27	24,317.44	24,225.17	פסגה	777
₪ 2.23	39.50	5.64	7,462.59	7,456.95	גבע	778
₪ 3.80	32.70	11.61	20,047.44	20,035.83	שפל	779

סה"כ לדייר:

שיא ביקוש	סה"כ	שפל	גבע	פסגה	סה"כ צריכה
9.61	487.98	270.51	55.89	161.58	סה"כ לתשלום
	₪ 241.95	₪ 98.24	₪ 31.98	₪ 111.73	

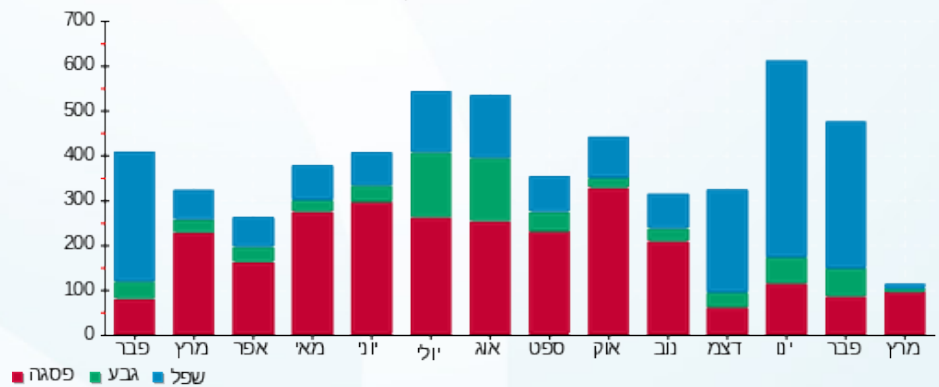
₪ 35.15	תשלום קבוע	
₪ 0.00	תשלום עבור גודל חיבור בKVA (0x0)	
₪ 277.10	סה"כ לתשלום	לא כולל מע"מ

התפלגות חיוב בש"ח לפי תעו"ז



פסגה (₪ 111.73) ■  
 גבע (₪ 31.98) ■  
 שפל (₪ 98.24) ■

הסטוריית צריכה בקוט"ש



13/03/19 תאריך הפקה:  
 07/03/19 תאריך קריאה נוכחית:  
 08/02/19 תאריך קריאה קודמת:

שם דייר: פ.אייץ. איי נטוורקס (P.H.I)  
 שם אתר: בית כינרת תל אביב

**לקוח/ה נכבד/ה, אנו מתכבדים להגיש את חישוב צריכת החשמל לתקופה 07/03/19 - 08/02/19:**

פ.אייץ. איי נטוורקס (6 - 00022800) - P.H.I

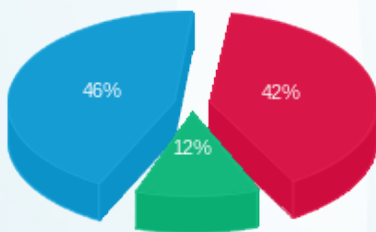
סה"כ לתשלום	מחיר לקוט"ש בא"ג	סה"כ צריכה בקוט"ש	קריאה נוכחית	קריאה קודמת	סוג צריכה	סוג תעריף
			28/02/19	08/02/19	פרטי חשבון עבור תאריכים:	
₪ 492.84	97.73	504.29	114,624.31	114,120.02	פסגה	777
₪ 136.45	59.22	230.41	65,130.46	64,900.06	גבע	778
₪ 634.39	36.48	1,739.01	185,281.87	183,542.86	שפל	779
			07/03/19	01/03/19	פרטי חשבון עבור תאריכים:	
₪ 171.88	47.67	360.57	114,984.88	114,624.31	פסגה	777
₪ 55.17	39.50	139.67	65,270.14	65,130.46	גבע	778
₪ 104.43	32.70	319.35	185,601.22	185,281.87	שפל	779

סה"כ לדייר:

שיא ביקוש	סה"כ	שפל	גבע	פסגה	סה"כ צריכה
12.45	3,293.29	2,058.36	370.08	864.86	סה"כ לתשלום
	₪ 1,595.16	₪ 738.82	₪ 191.62	₪ 664.73	

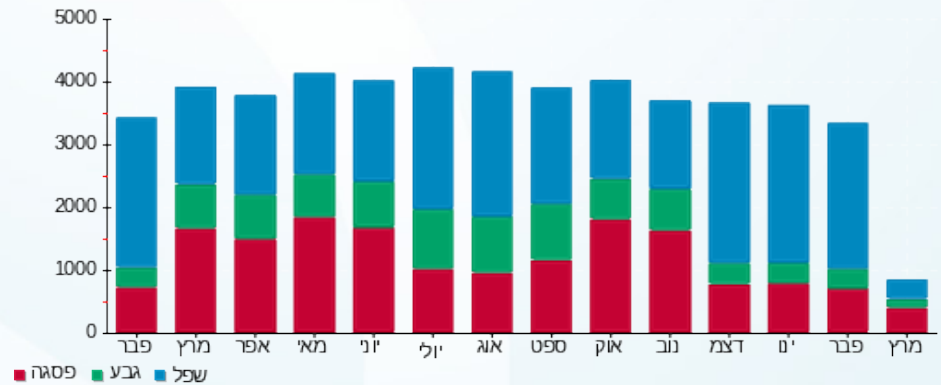
₪ 35.15	<b>תשלום קבוע</b>	
₪ 0.00	<b>תשלום עבור גודל חיבור בKVA (0x0)</b>	
₪ 1,630.31	<b>סה"כ לתשלום</b>	<b>לא כולל מע"מ</b>

התפלגות חיוב בש"ח לפי תעו"ז



פסגה (₪ 664.73) 46%  
 גבע (₪ 191.62) 42%  
 שפל (₪ 738.82) 12%

הסטוריית צריכה בקוט"ש





13/03/19

תאריך הפקה:

07/03/19

תאריך קריאה נוכחית:

08/02/19

תאריך קריאה קודמת:

שם דייר: פסוריאזיס  
שם אתר: בית כינרת תל אביב

לקוח/ה נכבד/ה, אנו מתכבדים להגיש את חישוב צריכת החשמל לתקופה 07/03/19 - 08/02/19:

פסוריאזיס - 1 - 00022800(0x0)

סוג תעריף	סוג צריכה	קריאה קודמת	קריאה נוכחית	סה"כ צריכה בקוט"ש	מחיר לקוט"ש בא"ג	סה"כ לתשלום
פרטי חשבון עבור תאריכים:						
777	פסגה	08/02/19	28/02/19	20.76	97.73	20.28 ₪
778	גבע	5,810.46	5,817.99	7.53	59.22	4.46 ₪
779	שפל	17,015.83	17,120.70	104.87	36.48	38.25 ₪
פרטי חשבון עבור תאריכים:						
777	פסגה	01/03/19	07/03/19	15.55	47.67	7.41 ₪
778	גבע	5,817.99	5,821.55	3.56	39.50	1.41 ₪
779	שפל	17,120.70	17,129.20	8.51	32.70	2.78 ₪

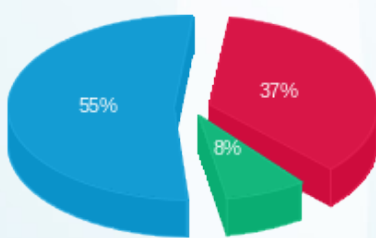
סה"כ לדייר:

פסגה	גבע	שפל	סה"כ	שיא ביקוש
36.31	11.09	113.37	160.77	2.89
₪ 27.70	₪ 5.87	₪ 41.04	₪ 74.60	

סה"כ צריכה  
סה"כ לתשלום

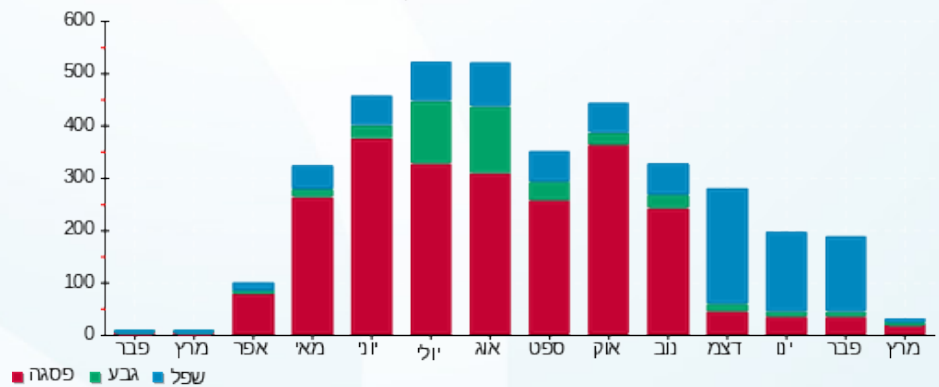
35.15 ₪	תשלום קבוע	
0.00 ₪	תשלום עבור גודל חיבור בKVA (0x0)	
109.75 ₪	סה"כ לתשלום	לא כולל מע"מ

התפלגות חיוב בש"ח לפי תעו"ז



פסגה (27.70 ₪)  
גבע (5.87 ₪)  
שפל (41.04 ₪)

הסטוריית צריכה בקוט"ש





13/03/19

תאריך הפקה:

שם דייר: ראשי

07/03/19

תאריך קריאה נוכחית:

שם אתר: בית כינרת תל אביב

08/02/19

תאריך קריאה קודמת:

לקוח/ה נכבד/ה, אנו מתכבדים להגיש את חישוב צריכת החשמל לתקופה 07/03/19 - 08/02/19:

ראשי - 7 - 00022800 (0x0)

סוג תעריף	סוג צריכה	קריאה קודמת	קריאה נוכחית	סה"כ צריכה בקוט"ש	מחיר לקוט"ש בא"ג	סה"כ לתשלום
פרטי חשבון עבור תאריכים:						
		08/02/19	28/02/19			
777	פסגה	836,150.49	838,666.98	2,516.49	97.73	2,459.37 ₪
778	גבע	430,178.49	431,303.24	1,124.75	59.22	666.08 ₪
779	שפל	1,185,900.24	1,194,742.50	8,842.26	36.48	3,225.66 ₪
פרטי חשבון עבור תאריכים:						
		01/03/19	07/03/19			
777	פסגה	838,666.98	840,504.01	1,837.03	47.67	875.71 ₪
778	גבע	431,303.24	431,978.41	675.17	39.50	266.69 ₪
779	שפל	1,194,742.50	1,196,361.46	1,618.96	32.70	529.40 ₪

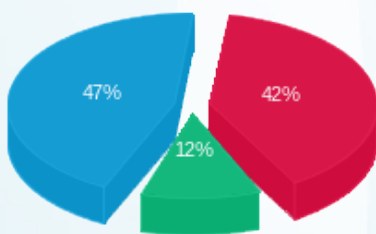
סה"כ לדייר:

שיא ביקוש	סה"כ	שפל	גבע	פסגה
64.72	16,614.66	10,461.22	1,799.91	4,353.52
	8,022.90 ₪	3,755.06 ₪	932.77 ₪	3,335.08 ₪

סה"כ צריכה  
סה"כ לתשלום

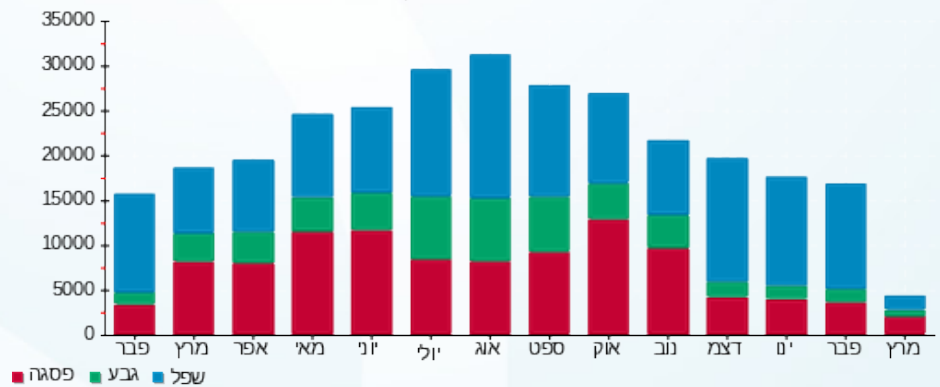
0.00 ₪	תשלום קבוע	
0.00 ₪	תשלום עבור גודל חיבור בKVA (0x0)	
8,022.90 ₪	סה"כ לתשלום	לא כולל מע"מ

התפלגות חיוב בש"ח לפי תעו"ז



פסגה (3,335.08 ₪) ■  
גבע (932.77 ₪) ■  
שפל (3,755.06 ₪) ■

הסטוריית צריכה בקוט"ש



13/03/19 תאריך הפקה:  
 07/03/19 תאריך קריאה נוכחית:  
 08/02/19 תאריך קריאה קודמת:

שם דייר: רד חנויות נוחות בע"מ  
 שם אתר: בית כינרת תל אביב

לקוח/ה נכבד/ה, אנו מתכבדים להגיש את חישוב צריכת החשמל לתקופה 07/03/19 - 08/02/19:

רד חנויות נוחות בע"מ - 8 - 00022800 (0x0)

סוג תעריף	סוג צריכה	קריאה קודמת	קריאה נוכחית	סה"כ צריכה בקוט"ש	מחיר לקוט"ש בא"ג	סה"כ לתשלום
פרטי חשבון עבור תאריכים:						
777	פסגה	08/02/19	28/02/19	1,548.50	97.73	1,513.35 ₪
778	גבע	352,348.38	353,100.82	752.44	59.22	445.59 ₪
779	שפל	19,677.45	25,553.90	5,876.45	36.48	2,143.73 ₪
פרטי חשבון עבור תאריכים:						
777	פסגה	583,699.23	584,829.47	1,130.24	47.67	538.79 ₪
778	גבע	353,100.82	353,562.43	461.61	39.50	182.34 ₪
779	שפל	25,553.90	26,745.77	1,191.87	32.70	389.74 ₪

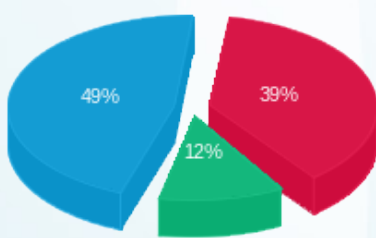
סה"כ לדייר:

פסגה	גבע	שפל	סה"כ	שיא ביקוש
2,678.75	1,214.05	7,068.32	10,961.12	46.33
₪ 2,052.14	₪ 627.93	₪ 2,533.47	₪ 5,213.54	

סה"כ צריכה  
 סה"כ לתשלום

35.15 ₪	תשלום קבוע	
0.00 ₪	תשלום עבור גודל חיבור בKVA (0x0)	
5,248.69 ₪	סה"כ לתשלום	לא כולל מע"מ

התפלגות חיוב בש"ח לפי תעו"ז



פסגה (₪ 2,052.14)  
 גבע (₪ 627.93)  
 שפל (₪ 2,533.47)

הסטוריית צריכה בקוט"ש

