



13/03/19

תאריך הפקה:

שם דייר: סופרפארם

28/02/19

תאריך קריאה נוכחית:

שם אתר: אלגבי 115 - מנורה

17/02/19

תאריך קריאה קודמת:

לקוח/ה נכבד/ה, אנו מתכבדים להגיש את חישוב צריכת החשמל לתקופה 17/02/19 - 28/02/19:

סופרפארם - 1 - 00021962(0x0)

סוג תעריף	סוג צריכה	קריאה קודמת	קריאה נוכחית	סה"כ צריכה בקוט"ש	מחיר לקוט"ש בא"ג	סה"כ לתשלום
		17/02/19	28/02/19	פרטי חשבון עבור תאריכים:		
777	פסגה	1,976,966.65	1,977,066.26	99.61	97.73	97.35 ₪
778	גבע	1,380,764.04	1,380,793.41	29.37	59.22	17.39 ₪
779	שפל	1,301,656.78	1,301,825.11	168.33	36.48	61.41 ₪

סה"כ לדייר:

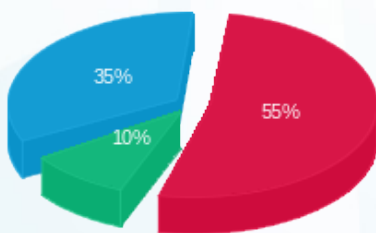
פסגה	גבע	שפל	סה"כ	שיא ביקוש
99.61	29.37	168.33	297.31	2.62
97.35 ₪	17.39 ₪	61.41 ₪	176.14 ₪	

סה"כ צריכה

סה"כ לתשלום

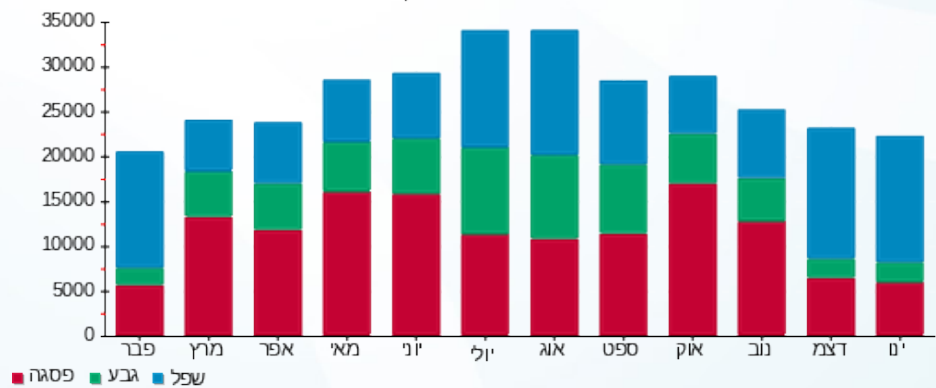
195.61 ₪	תשלום קבוע	
0.00 ₪	תשלום עבור גודל חיבור בKVA (0x0)	
371.75 ₪	סה"כ לתשלום	לא כולל מע"מ

התפלגות חיוב בש"ח לפי תע"ז



- פסגה (97.35 ₪)
- גבע (17.39 ₪)
- שפל (61.41 ₪)

הסטוריית צריכה בקוט"ש



- פסגה
- גבע
- שפל

