



14/03/19 תאריך הפקה:
 26/02/19 תאריך קריאה נוכחית:
 01/02/19 תאריך קריאה קודמת:

שם דייר: אניס פרחאת
 שם אתר: סאמיט 5 כרמיאל

לקוח/ה נכבד/ה, אנו מתכבדים להגיש את חישוב צריכת החשמל לתקופה 01/02/19 - 26/02/19:

אניס פרחאת - 1 - 13127942(0x0)

סוג תעריף	סוג צריכה	קריאה קודמת	קריאה נוכחית	סה"כ צריכה בקוט"ש	מחיר לקוט"ש בא"ג	סה"כ לתשלום
פרטי חשבון עבור תאריכים:						
777	פסגה	01/02/19	26/02/19	26.20	97.73	25.61 ₪
778	גבע	826.00	827.70	1.70	59.22	1.01 ₪
779	שפל	2,061.90	2,100.80	38.90	36.48	14.19 ₪

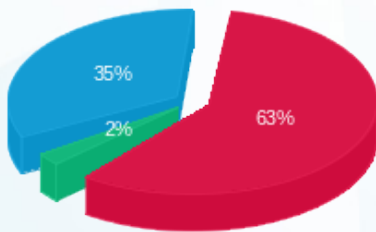
סה"כ לדייר:

פסגה	גבע	שפל	סה"כ	שיא ביקוש
26.20	1.70	38.90	66.80	
25.61 ₪	1.01 ₪	14.19 ₪	40.80 ₪	

סה"כ צריכה
 סה"כ לתשלום

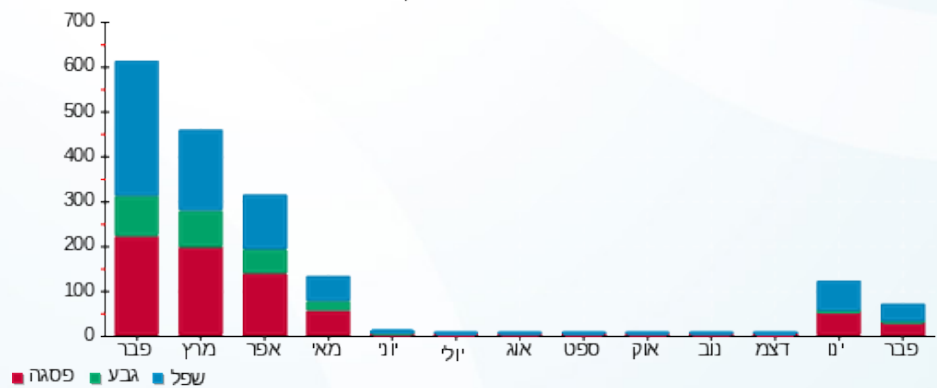
35.15 ₪	תשלום קבוע	
0.00 ₪	תשלום עבור גודל חיבור בKVA (0x0)	
75.95 ₪	סה"כ לתשלום	לא כולל מע"מ

התפלגות חיוב בש"ח לפי תע"ז



פסגה (25.61 ₪)
 גבע (1.01 ₪)
 שפל (14.19 ₪)

הסטוריית צריכה בקוט"ש





14/03/19 תאריך הפקה:
 26/02/19 תאריך קריאה נוכחית:
 01/02/19 תאריך קריאה קודמת:

שם דייר: דאהר מאדי
 שם אתר: סאמיט 5 כרמיאל

לקוח/ה נכבד/ה, אנו מתכבדים להגיש את חישוב צריכת החשמל לתקופה 01/02/19 - 26/02/19:

דאהר מאדי - 1 - 14158976(0x0)

סוג תעריף	סוג צריכה	קריאה קודמת	קריאה נוכחית	סה"כ צריכה בקוט"ש	מחיר לקוט"ש בא"ג	סה"כ לתשלום
פרטי חשבון עבור תאריכים:						
777	פסגה	01/02/19	26/02/19	87.30	97.73	85.32 ₪
778	גבע	5,668.00	5,692.90	24.90	59.22	14.75 ₪
779	שפל	12,476.90	12,953.00	476.10	36.48	173.68 ₪

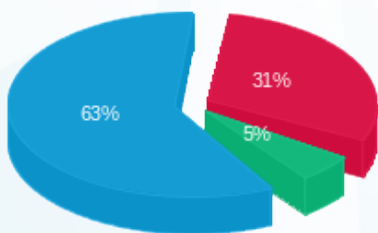
סה"כ לדייר:

פסגה	גבע	שפל	סה"כ	שיא ביקוש
87.30	24.90	476.10	588.30	
85.32 ₪	14.75 ₪	173.68 ₪	273.75 ₪	

סה"כ צריכה
 סה"כ לתשלום

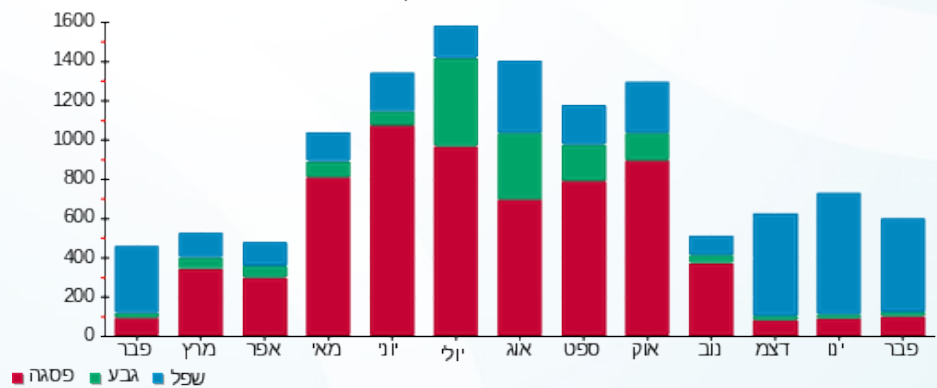
35.15 ₪	תשלום קבוע	
0.00 ₪	תשלום עבור גודל חיבור בKVA (0x0)	
308.90 ₪	סה"כ לתשלום	לא כולל מע"מ

התפלגות חיוב בש"ח לפי תעו"ז



פסגה (85.32 ₪) ■
 גבע (14.75 ₪) ■
 שפל (173.68 ₪) ■

הסטוריית צריכה בקוט"ש



פסגה ■ גבע ■ שפל





14/03/19 תאריך הפקדה:
 26/02/19 תאריך קריאה נוכחית:
 01/02/19 תאריך קריאה קודמת:

שם דייר: המסיע אתי
 שם אתר: סאמיט 5 כרמיאל

לקוח/ה נכבד/ה, אנו מתכבדים להגיש את חישוב צריכת החשמל לתקופה 01/02/19 - 26/02/19:

המסיע אתי - 1 - 13127951(0x0)

סה"כ לתשלום	מחיר לקוט"ש בא"ג	סה"כ צריכה בקוט"ש	קריאה נוכחית	קריאה קודמת	סוג צריכה	סוג תעריף
			26/02/19	01/02/19		פרטי חשבון עבור תאריכים:
71.54 ₪	97.73	73.20	11,313.60	11,240.40	פסגה	777
16.70 ₪	59.22	28.20	3,155.80	3,127.60	גבע	778
64.79 ₪	36.48	177.60	4,740.50	4,562.90	שפל	779

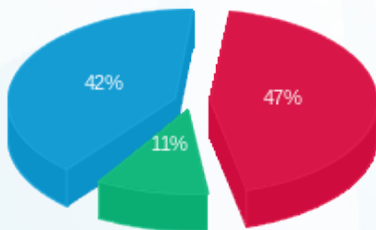
סה"כ לדייר:

שיא ביקוש	סה"כ	שפל	גבע	פסגה
	279.00	177.60	28.20	73.20
	153.03 ₪	64.79 ₪	16.70 ₪	71.54 ₪

סה"כ צריכה
 סה"כ לתשלום

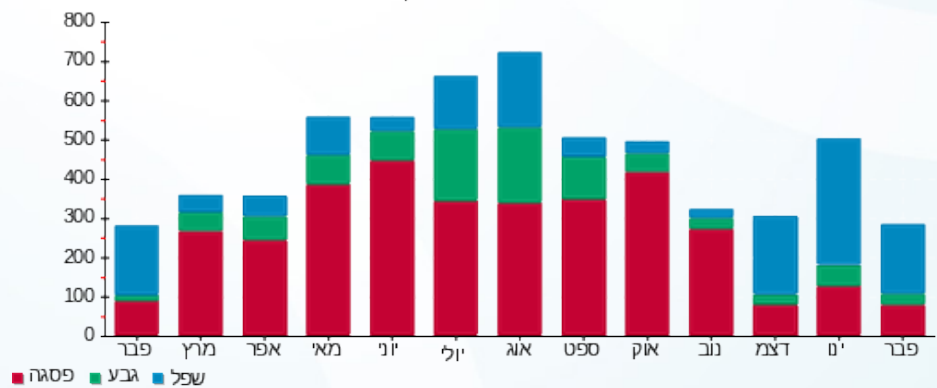
35.15 ₪	תשלום קבוע	
0.00 ₪	תשלום עבור גודל חיבור בKVA (0x0)	
188.18 ₪	סה"כ לתשלום	לא כולל מע"מ

התפלגות חיוב בש"ח לפי תעו"ז



פסגה (71.54 ₪) ■
 גבע (16.70 ₪) ■
 שפל (64.79 ₪) ■

הסטוריית צריכה בקוט"ש



פסגה ■ גבע ■ שפל





14/03/19 תאריך הפקדה:
 26/02/19 תאריך קריאה נוכחית:
 01/02/19 תאריך קריאה קודמת:

שם דייר: הנוקר ביטחון בע"מ
 שם אתר: סאמיט 5 כרמיאל

לקוח/ה נכבד/ה, אנו מתכבדים להגיש את חישוב צריכת החשמל לתקופה 01/02/19 - 26/02/19:

1 - 14152630(0x0)

סוג תעריף	סוג צריכה	קריאה קודמת	קריאה נוכחית	סה"כ צריכה בקוט"ש	מחיר לקוט"ש בא"ג	סה"כ לתשלום
פרטי חשבון עבור תאריכים:						
777	פסגה	01/02/19	26/02/19	41.50	97.73	40.56 ₪
778	גבע	2,590.00	2,607.20	17.20	59.22	10.19 ₪
779	שפל	6,724.20	7,068.70	344.50	36.48	125.67 ₪

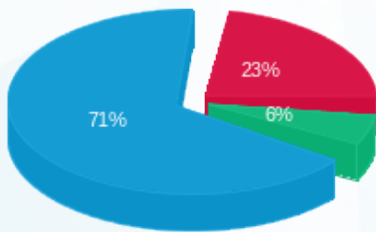
סה"כ לדייר:

פסגה	גבע	שפל	סה"כ	שיא ביקוש
41.50	17.20	344.50	403.20	
₪ 40.56	₪ 10.19	₪ 125.67	₪ 176.42	

סה"כ צריכה
 סה"כ לתשלום

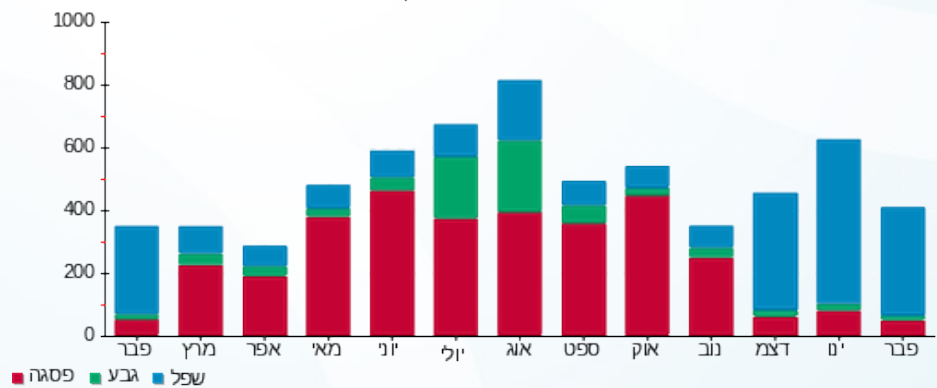
₪ 35.15	תשלום קבוע	
₪ 0.00	תשלום עבור גודל חיבור בKVA (0x0)	
₪ 211.57	סה"כ לתשלום	לא כולל מע"מ

התפלגות חיוב בש"ח לפי תעו"ז



פסגה (₪ 40.56) 71%
 גבע (₪ 10.19) 23%
 שפל (₪ 125.67) 6%

הסטוריית צריכה בקוט"ש





14/03/19 תאריך הפקה:
 26/02/19 תאריך קריאה נוכחית:
 01/02/19 תאריך קריאה קודמת:

שם דייר: חברת אינפינטי
 שם אתר: סאמיט 5 כרמיאל

לקוח/ה נכבד/ה, אנו מתכבדים להגיש את חישוב צריכת החשמל לתקופה 01/02/19 - 26/02/19:

חברת אינפינטי - 1 - 13127945(0x0)

סוג תעריף	סוג צריכה	קריאה קודמת	קריאה נוכחית	סה"כ צריכה בקוט"ש	מחיר לקוט"ש בא"ג	סה"כ לתשלום
פרטי חשבון עבור תאריכים:						
777	פסגה	01/02/19	26/02/19	167.30	97.73	163.50 ₪
778	גבע	4,260.36	4,292.46	32.10	59.22	19.01 ₪
779	שפל	11,021.06	11,483.26	462.20	36.48	168.61 ₪

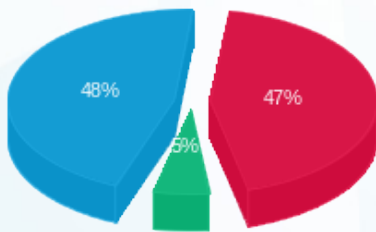
סה"כ לדייר:

פסגה	גבע	שפל	סה"כ	שיא ביקוש
167.30	32.10	462.20	661.60	
163.50 ₪	19.01 ₪	168.61 ₪	351.12 ₪	

סה"כ צריכה
 סה"כ לתשלום

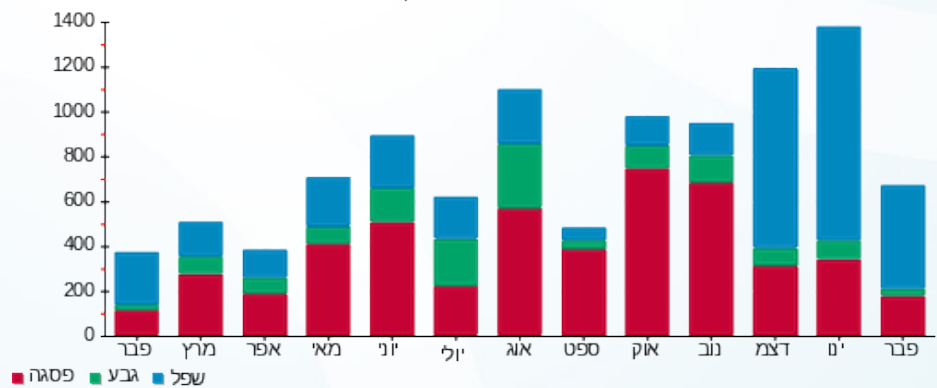
35.15 ₪	תשלום קבוע	
0.00 ₪	תשלום עבור גודל חיבור בKVA (0x0)	
386.27 ₪	סה"כ לתשלום	לא כולל מע"מ

התפלגות חיוב בש"ח לפי תע"ז



■ פסגה (163.50 ₪)
 ■ גבע (19.01 ₪)
 ■ שפל (168.61 ₪)

הסטוריית צריכה בקוט"ש



14/03/19 תאריך הפקדה:
 26/02/19 תאריך קריאה נוכחית:
 01/02/19 תאריך קריאה קודמת:

שם דייר: טמצין נטליה
 שם אתר: סאמיט 5 כרמיאל

לקוח/ה נכבד/ה, אנו מתכבדים להגיש את חישוב צריכת החשמל לתקופה 01/02/19 - 26/02/19:

1 - 14014369(0x0)

סוג תעריף	סוג צריכה	קריאה קודמת	קריאה נוכחית	סה"כ צריכה בקוט"ש	מחיר לקוט"ש בא"ג	סה"כ לתשלום
פרטי חשבון עבור תאריכים:						
777	פסגה	01/02/19	26/02/19	70.20	97.73	₪ 68.61
778	גבע	2,980.60	2,996.70	16.10	59.22	₪ 9.53
779	שפל	5,133.70	5,309.20	175.50	36.48	₪ 64.02

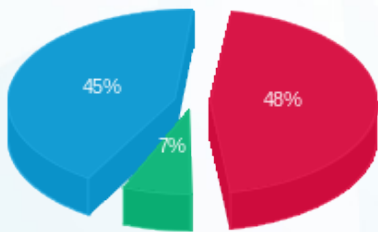
סה"כ לדייר:

פסגה	גבע	שפל	סה"כ	שיא ביקוש
70.20	16.10	175.50	261.80	
₪ 68.61	₪ 9.53	₪ 64.02	₪ 142.16	

סה"כ צריכה
 סה"כ לתשלום

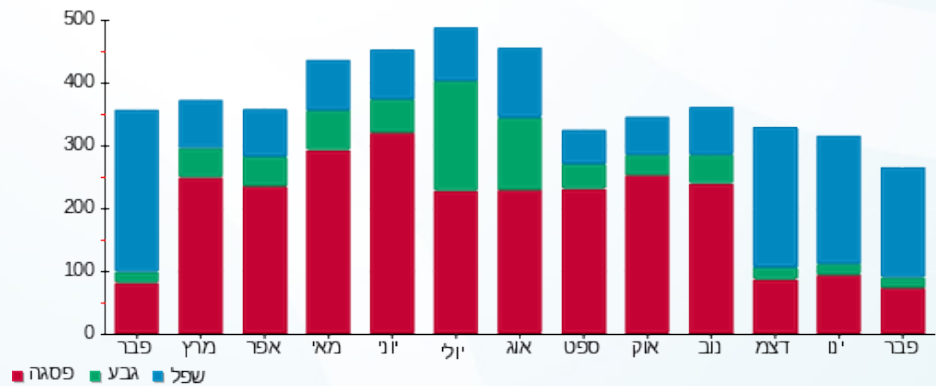
₪ 35.15	תשלום קבוע	
₪ 0.00	תשלום עבור גודל חיבור בKVA (0x0)	
₪ 177.31	סה"כ לתשלום	לא כולל מע"מ

התפלגות חיוב בש"ח לפי תע"ז



פסגה (₪ 68.61) 48%
 גבע (₪ 9.53) 7%
 שפל (₪ 64.02) 45%

הסטוריית צריכה בקוט"ש



14/03/19 תאריך הפקדה:
 26/02/19 תאריך קריאה נוכחית:
 01/02/19 תאריך קריאה קודמת:

שם דייר: י.א.ס.מ בע"מ
 שם אתר: סאמיט 5 כרמיאל

לקוח/ה נכבד/ה, אנו מתכבדים להגיש את חישוב צריכת החשמל לתקופה 01/02/19 - 26/02/19:

י.א.ס.מ בע"מ - 1 - 13127944(0x0)

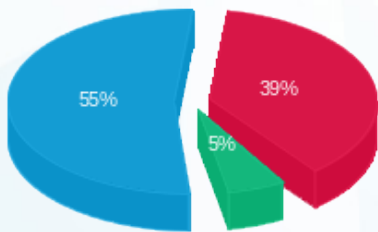
סה"כ לתשלום	מחיר לקוט"ש בא"ג	סה"כ צריכה בקוט"ש	קריאה נוכחית	קריאה קודמת	סוג צריכה	סוג תעריף
			26/02/19	01/02/19	פרטי חשבון עבור תאריכים:	
2.54 ₪	97.73	2.60	2,359.00	2,356.40	פסגה	777
0.36 ₪	59.22	0.60	849.60	849.00	גבע	778
3.58 ₪	36.48	9.80	1,802.70	1,792.90	שפל	779

סה"כ לדייר:

שיא ביקוש	סה"כ	שפל	גבע	פסגה	סה"כ צריכה
	13.00	9.80	0.60	2.60	סה"כ לתשלום
	6.47 ₪	3.58 ₪	0.36 ₪	2.54 ₪	

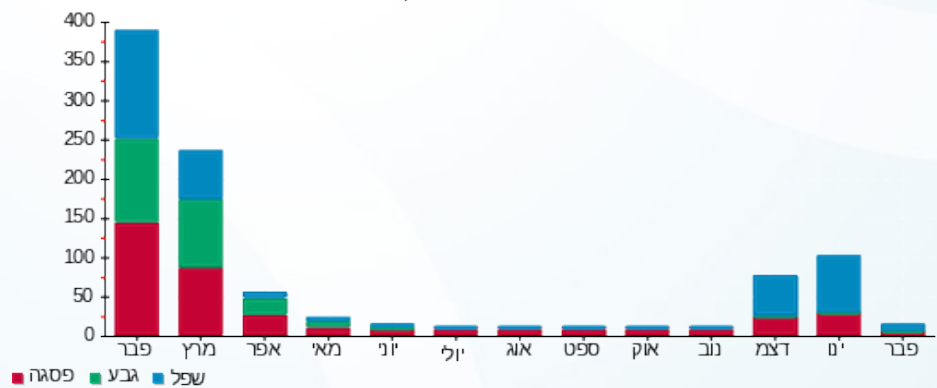
35.15 ₪	תשלום קבוע	
0.00 ₪	תשלום עבור גודל חיבור בKVA (0x0)	
41.62 ₪	סה"כ לתשלום	לא כולל מע"מ

התפלגות חיוב בש"ח לפי תעו"ז



פסגה (2.54 ₪) - 55%
 גבע (0.36 ₪) - 5%
 שפל (3.58 ₪) - 39%

הסטוריית צריכה בקוט"ש





14/03/19 תאריך הפקה:
 26/02/19 תאריך קריאה נוכחית:
 01/02/19 תאריך קריאה קודמת:

שם דייר: מאחר פרויקטים ופיתוח בע"מ
 שם אתר: סאמיט 5 כרמיאל

לקוח/ה נכבד/ה, אנו מתכבדים להגיש את חישוב צריכת החשמל לתקופה 01/02/19 - 26/02/19:

מאחר פרויקטים ופיתוח בע"מ - 1 - 13127956 (0x0)

סוג תעריף	סוג צריכה	קריאה קודמת	קריאה נוכחית	סה"כ צריכה בקוט"ש	מחיר לקוט"ש בא"ג	סה"כ לתשלום
פרטי חשבון עבור תאריכים:						
777	פסגה	01/02/19	26/02/19	2.60	97.73	2.54 ₪
778	גבע	131.00	132.80	1.80	59.22	1.07 ₪
779	שפל	423.80	435.40	11.60	36.48	4.23 ₪

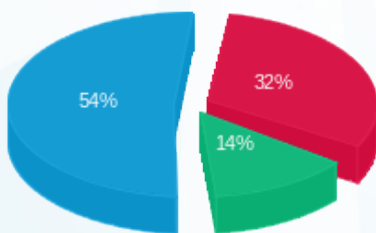
סה"כ לדייר:

פסגה	גבע	שפל	סה"כ	שיא ביקוש
2.60	1.80	11.60	16.00	
2.54 ₪	1.07 ₪	4.23 ₪	7.84 ₪	

סה"כ צריכה
 סה"כ לתשלום

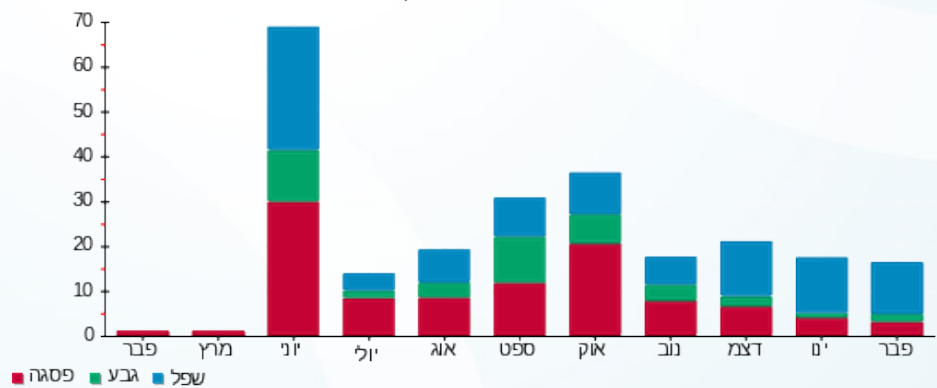
35.15 ₪	תשלום קבוע	
0.00 ₪	תשלום עבור גודל חיבור בKVA (0x0)	
42.99 ₪	סה"כ לתשלום	לא כולל מע"מ

התפלגות חיוב בש"ח לפי תע"ז



פסגה (2.54 ₪)
 גבע (1.07 ₪)
 שפל (4.23 ₪)

הסטוריית צריכה בקוט"ש



פסגה גבע שפל



14/03/19 תאריך הפקה:
 26/02/19 תאריך קריאה נוכחית:
 01/02/19 תאריך קריאה קודמת:

שם דייר: מעדני נאות הכפר
 שם אתר: סאמיט 5 כרמיאל

לקוח/ה נכבד/ה, אנו מתכבדים להגיש את חישוב צריכת החשמל לתקופה 01/02/19 - 26/02/19:

מעדני נאות הכפר - 1 - 14158905(0x0)

סוג תעריף	סוג צריכה	קריאה קודמת	קריאה נוכחית	סה"כ צריכה בקוט"ש	מחיר לקוט"ש בא"ג	סה"כ לתשלום
פרטי חשבון עבור תאריכים:						
777	פסגה	01/02/19	26/02/19	10.50	97.73	10.26 ₪
778	גבע	1,190.60	1,191.30	0.70	59.22	0.41 ₪
779	שפל	2,773.80	2,828.80	55.00	36.48	20.06 ₪

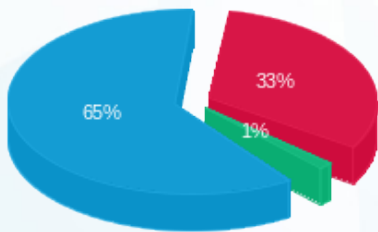
סה"כ לדייר:

פסגה	גבע	שפל	סה"כ	שיא ביקוש
10.50	0.70	55.00	66.20	
10.26 ₪	0.41 ₪	20.06 ₪	30.74 ₪	

סה"כ צריכה
 סה"כ לתשלום

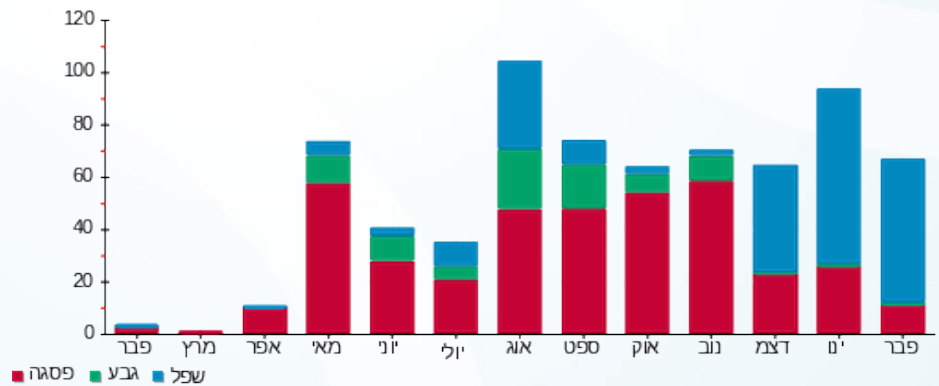
35.15 ₪	תשלום קבוע	
0.00 ₪	תשלום עבור גודל חיבור בKVA (0x0)	
65.89 ₪	סה"כ לתשלום	לא כולל מע"מ

התפלגות חיוב בש"ח לפי תעו"ז



פסגה (10.26 ₪) 65%
 גבע (0.41 ₪) 1%
 שפל (20.06 ₪) 33%

הסטוריית צריכה בקוט"ש





14/03/19 תאריך הפקה:
 26/02/19 תאריך קריאה נוכחית:
 01/02/19 תאריך קריאה קודמת:

שם דייר: נ.פ. דה דורס בע"מ
 שם אתר: סאמיט 5 כרמיאל

לקוח/ה נכבד/ה, אנו מתכבדים להגיש את חישוב צריכת החשמל לתקופה 01/02/19 - 26/02/19:

נ.פ. דה דורס בע"מ - 1 - 13127957(0x0)

סוג תעריף	סוג צריכה	קריאה קודמת	קריאה נוכחית	סה"כ צריכה בקוט"ש	מחיר לקוט"ש בא"ג	סה"כ לתשלום
פרטי חשבון עבור תאריכים:						
777	פסגה	01/02/19	26/02/19	325.86	97.73	318.46 ₪
778	גבע	18,094.16	18,630.87	536.71	59.22	317.84 ₪
779	שפל	31,542.25	31,557.02	14.77	36.48	5.39 ₪

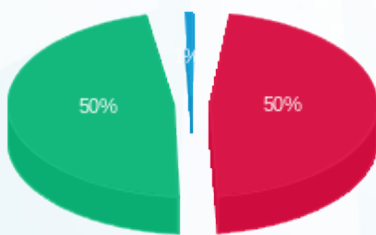
סה"כ לדייר:

פסגה	גבע	שפל	סה"כ	שיא ביקוש
325.86	536.71	14.77	877.34	
318.46 ₪	317.84 ₪	5.39 ₪	641.69 ₪	

סה"כ צריכה
 סה"כ לתשלום

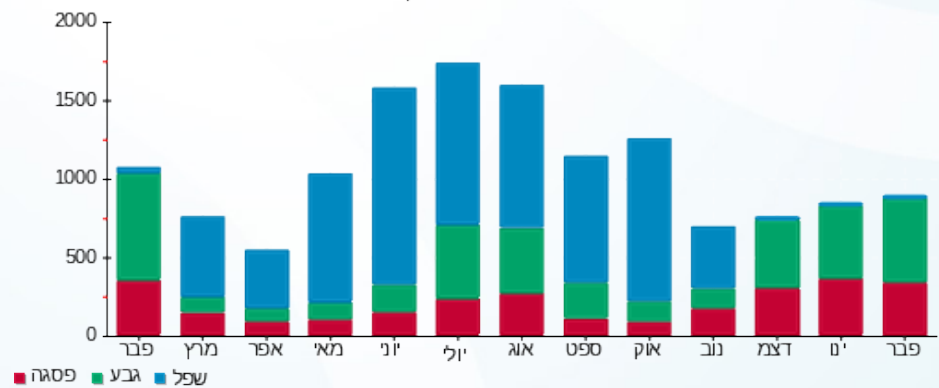
58.35 ₪	תשלום קבוע	
0.00 ₪	תשלום עבור גודל חיבור בKVA (0x0)	
700.04 ₪	סה"כ לתשלום	לא כולל מע"מ

התפלגות חיוב בש"ח לפי תע"ז



פסגה (318.46 ₪)
 גבע (317.84 ₪)
 שפל (5.39 ₪)

הסטוריית צריכה בקוט"ש



14/03/19 תאריך הפקה:
 26/02/19 תאריך קריאה נוכחית:
 01/02/19 תאריך קריאה קודמת:

שם דייר: ס.מ גלעד שירותי כח אדם ניקיון ואבטחה
שם אתר: סאמיט 5 כרמיאל

לקוח/ה נכבד/ה, אנו מתכבדים להגיש את חישוב צריכת החשמל לתקופה 01/02/19 - 26/02/19:

ס.מ גלעד שירותי כח אדם ניקיון ואבטחה - 1 - 14014428(0x0)

סוג תעריף	סוג צריכה	קריאה קודמת	קריאה נוכחית	סה"כ צריכה בקוט"ש	מחיר לקוט"ש בא"ג	סה"כ לתשלום
פרטי חשבון עבור תאריכים:						
777	פסגה	01/02/19	26/02/19	5.40	97.73	5.28 ₪
778	גבע	271.40	274.30	2.90	59.22	1.72 ₪
779	שפל	705.30	727.10	21.80	36.48	7.95 ₪

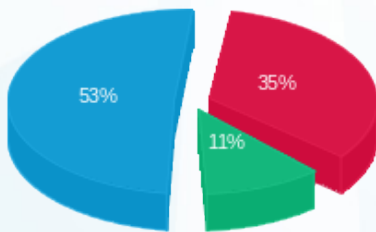
סה"כ לדייר:

פסגה	גבע	שפל	סה"כ	שיא ביקוש
5.40	2.90	21.80	30.10	
5.28 ₪	1.72 ₪	7.95 ₪	14.95 ₪	

סה"כ צריכה
סה"כ לתשלום

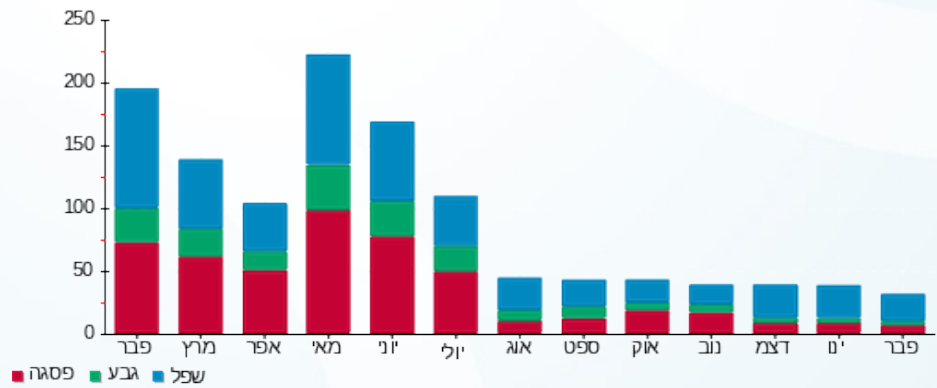
35.15 ₪	תשלום קבוע	
0.00 ₪	תשלום עבור גודל חיבור בKVA (0x0)	
50.10 ₪	סה"כ לתשלום	לא כולל מע"מ

התפלגות חיוב בש"ח לפי תעו"ז



■ פסגה (5.28 ₪)
 ■ גבע (1.72 ₪)
 ■ שפל (7.95 ₪)

הסטוריית צריכה בקוט"ש



■ פסגה ■ גבע ■ שפל



14/03/19 תאריך הפקדה:
 26/02/19 תאריך קריאה נוכחית:
 01/02/19 תאריך קריאה קודמת:

שם דייר: סרחן
 שם אתר: סאמיט 5 כרמיאל

לקוח/ה נכבד/ה, אנו מתכבדים להגיש את חישוב צריכת החשמל לתקופה 01/02/19 - 26/02/19:

סרחן - 1 - 14014438 (0x0)

סוג תעריף	סוג צריכה	קריאה קודמת	קריאה נוכחית	סה"כ צריכה בקוט"ש	מחיר לקוט"ש בא"ג	סה"כ לתשלום
פרטי חשבון עבור תאריכים:						
777	פסגה	01/02/19	26/02/19	69.00	97.73	₪ 67.43
778	גבע	2,121.40	2,131.00	9.60	59.22	₪ 5.69
779	שפל	6,489.90	6,758.90	269.00	36.48	₪ 98.13

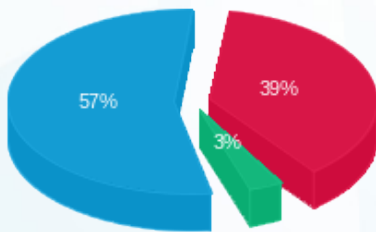
סה"כ לדייר:

פסגה	גבע	שפל	סה"כ	שיא ביקוש
69.00	9.60	269.00	347.60	
₪ 67.43	₪ 5.69	₪ 98.13	₪ 171.25	

סה"כ צריכה
 סה"כ לתשלום

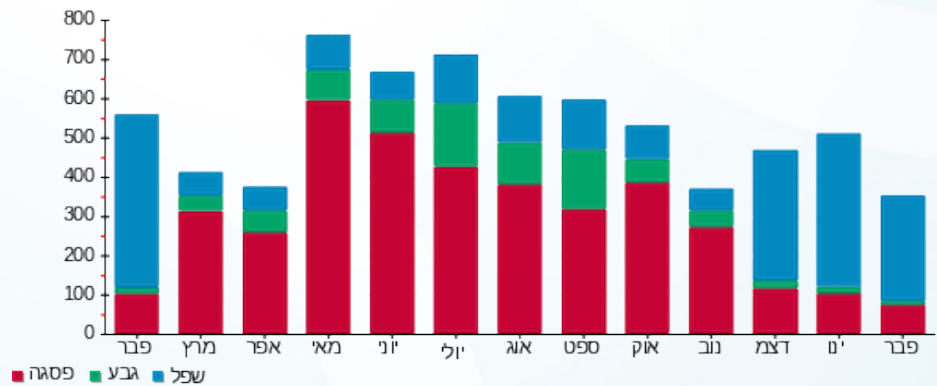
₪ 35.15	תשלום קבוע	
₪ 0.00	תשלום עבור גודל חיבור בKVA (0x0)	
₪ 206.40	סה"כ לתשלום	לא כולל מע"מ

התפלגות חיוב בש"ח לפי תעו"ז



פסגה (₪ 67.43) 57%
 גבע (₪ 5.69) 3%
 שפל (₪ 98.13) 39%

הסטוריית צריכה בקוט"ש



14/03/19 תאריך הפקה:
 26/02/19 תאריך קריאה נוכחית:
 01/02/19 תאריך קריאה קודמת:

שם דייר: עו"ד ג'מאל פאטום
 שם אתר: סאמיט 5 כרמיאל

לקוח/ה נכבד/ה, אנו מתכבדים להגיש את חישוב צריכת החשמל לתקופה 01/02/19 - 26/02/19:

1 - 13127946(0x0)

סוג תעריף	סוג צריכה	קריאה קודמת	קריאה נוכחית	סה"כ צריכה בקוט"ש	מחיר לקוט"ש בא"ג	סה"כ לתשלום
פרטי חשבון עבור תאריכים:						
777	פסגה	01/02/19	26/02/19	29.73	97.73	29.05 ₪
778	גבע	1,980.90	1,987.10	6.20	59.22	3.67 ₪
779	שפל	5,850.20	5,951.12	100.92	36.48	36.82 ₪

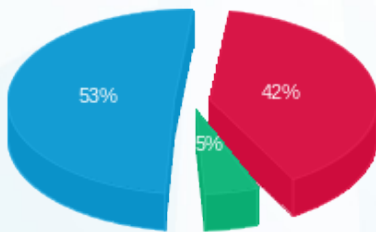
סה"כ לדייר:

פסגה	גבע	שפל	סה"כ	שיא ביקוש
29.73	6.20	100.92	136.84	
29.05 ₪	3.67 ₪	36.82 ₪	69.54 ₪	

סה"כ צריכה
 סה"כ לתשלום

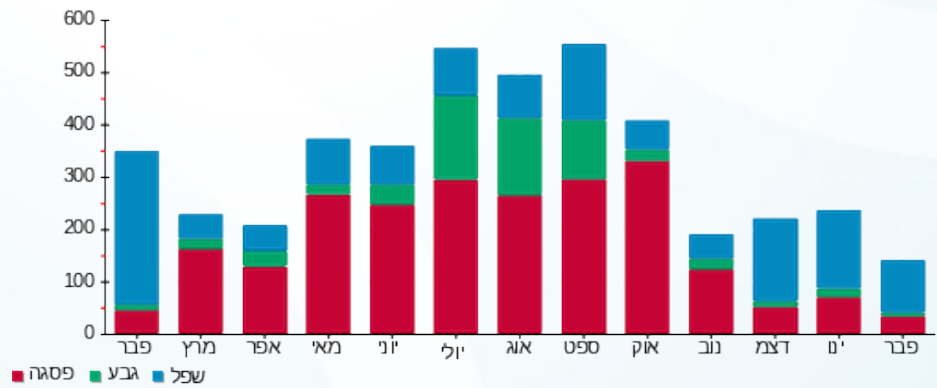
35.15 ₪	תשלום קבוע	
0.00 ₪	תשלום עבור גודל חיבור בKVA (0x0)	
104.69 ₪	סה"כ לתשלום	לא כולל מע"מ

התפלגות חיוב בש"ח לפי תעו"ז



■ פסגה (29.05 ₪)
 ■ גבע (3.67 ₪)
 ■ שפל (36.82 ₪)

הסטוריית צריכה בקוט"ש



14/03/19 תאריך הפקדה:
 26/02/19 תאריך קריאה נוכחית:
 01/02/19 תאריך קריאה קודמת:

שם דייר: עו"ד חוסאם סבית
 שם אתר: סאמיט 5 כרמיאל

לקוח/ה נכבד/ה, אנו מתכבדים להגיש את חישוב צריכת החשמל לתקופה 01/02/19 - 26/02/19:

עו"ד חוסאם סבית - 1 - 13127986(0x0)

סה"כ לתשלום	מחיר לקוט"ש בא"ג	סה"כ צריכה בקוט"ש	קריאה נוכחית	קריאה קודמת	סוג צריכה	סוג תעריף
			26/02/19	01/02/19	פרטי חשבון עבור תאריכים:	
₪ 0.10	97.73	0.10	1,343.20	1,343.10	פסגה	777
₪ 0.00	59.22	0.00	490.60	490.60	גבע	778
₪ 0.04	36.48	0.10	1,198.30	1,198.20	שפל	779

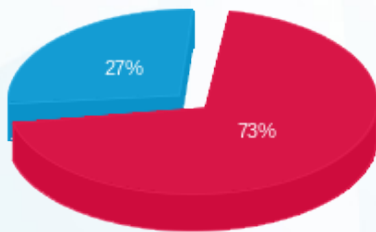
סה"כ לדייר:

שיא ביקוש	סה"כ	שפל	גבע	פסגה
	0.20	0.10	0.00	0.10
	₪ 0.13	₪ 0.04	₪ 0.00	₪ 0.10

סה"כ צריכה
 סה"כ לתשלום

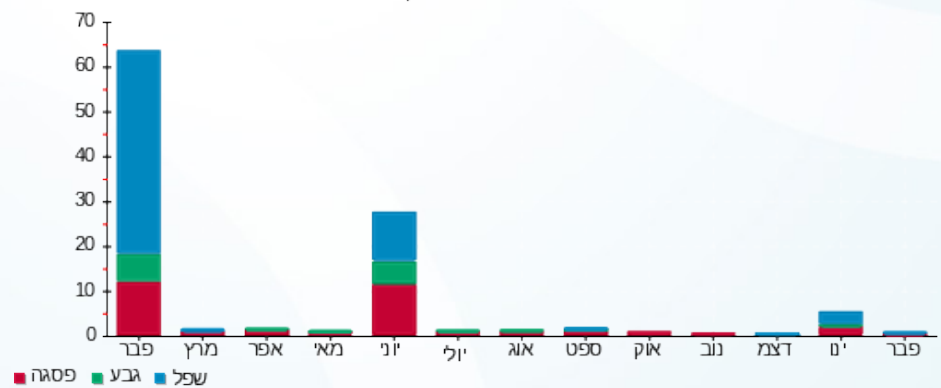
₪ 35.15	תשלום קבוע	
₪ 0.00	תשלום עבור גודל חיבור בKVA (0x0)	
₪ 35.28	סה"כ לתשלום	לא כולל מע"מ

התפלגות חיוב בש"ח לפי תעו"ז



פסגה (₪ 0.10)
 גבע (₪ 0.00)
 שפל (₪ 0.04)

הסטוריית צריכה בקוט"ש



14/03/19 תאריך הפקה:
 26/02/19 תאריך קריאה נוכחית:
 01/02/19 תאריך קריאה קודמת:

שם דייר: עו"ד חוסאם סבית 1
 שם אתר: סאמיט 5 כרמיאל

לקוח/ה נכבד/ה, אנו מתכבדים להגיש את חישוב צריכת החשמל לתקופה 01/02/19 - 26/02/19:

1 - 13127949(0x0)

סוג תעריף	סוג צריכה	קריאה קודמת	קריאה נוכחית	סה"כ צריכה בקוט"ש	מחיר לקוט"ש בא"ג	סה"כ לתשלום
פרטי חשבון עבור תאריכים:						
777	פסגה	01/02/19	26/02/19	162.50	97.73	158.81 ₪
778	גבע	6,407.80	6,438.60	30.80	59.22	18.24 ₪
779	שפל	13,700.40	14,224.40	524.00	36.48	191.16 ₪

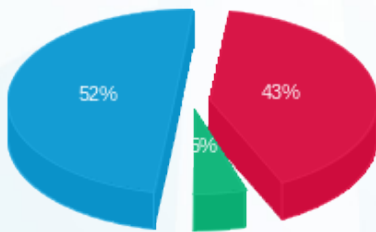
סה"כ לדייר:

פסגה	גבע	שפל	סה"כ	שיא ביקוש
162.50	30.80	524.00	717.30	
158.81 ₪	18.24 ₪	191.16 ₪	368.21 ₪	

סה"כ צריכה
 סה"כ לתשלום

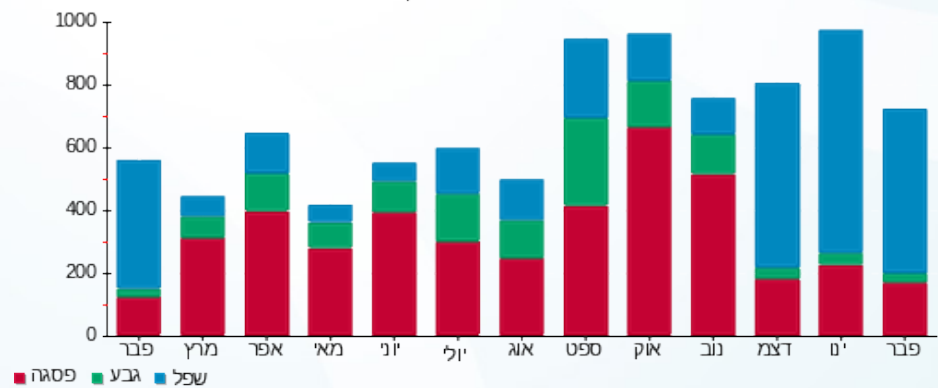
35.15 ₪	תשלום קבוע	
0.00 ₪	תשלום עבור גודל חיבור בKVA (0x0)	
403.36 ₪	סה"כ לתשלום	לא כולל מע"מ

התפלגות חיוב בש"ח לפי תעו"ז



פסגה (158.81 ₪) 52%
 גבע (18.24 ₪) 5%
 שפל (191.16 ₪) 43%

הסטוריית צריכה בקוט"ש





14/03/19 תאריך הפקה:
 26/02/19 תאריך קריאה נוכחית:
 01/02/19 תאריך קריאה קודמת:

שם דייר: עו"ד חוסאם סבית 2
 שם אתר: סאמיט 5 כרמיאל

לקוח/ה נכבד/ה, אנו מתכבדים להגיש את חישוב צריכת החשמל לתקופה 01/02/19 - 26/02/19:

1 - 13127960(0x0)

סוג תעריף	סוג צריכה	קריאה קודמת	קריאה נוכחית	סה"כ צריכה בקוט"ש	מחיר לקוט"ש בא"ג	סה"כ לתשלום
פרטי חשבון עבור תאריכים:						
777	פסגה	01/02/19	26/02/19	70.60	97.73	69.00 ₪
778	גבע	6,300.10	6,313.30	13.20	59.22	7.82 ₪
779	שפל	6,741.30	6,929.60	188.30	36.48	68.69 ₪

סה"כ לדייר:

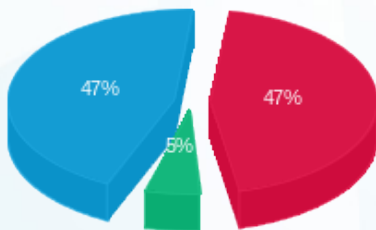
פסגה	גבע	שפל	סה"כ	שיא ביקוש
70.60	13.20	188.30	272.10	
69.00 ₪	7.82 ₪	68.69 ₪	145.51 ₪	

סה"כ צריכה

סה"כ לתשלום

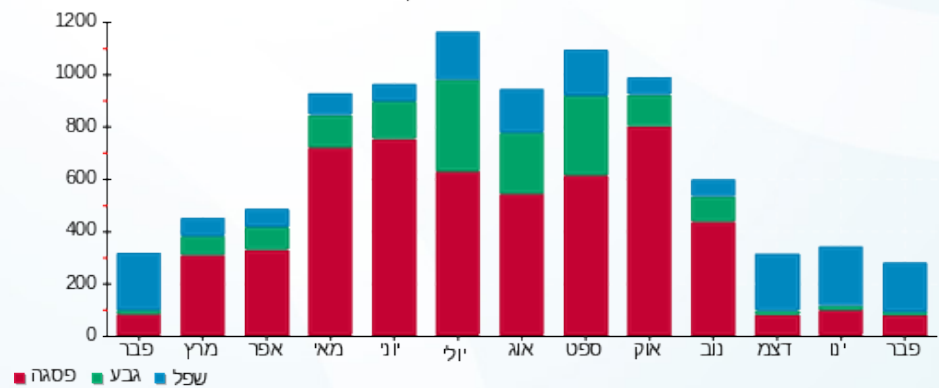
35.15 ₪	תשלום קבוע	
0.00 ₪	תשלום עבור גודל חיבור בKVA (0x0)	
180.66 ₪	סה"כ לתשלום	לא כולל מע"מ

התפלגות חיוב בש"ח לפי תעו"ז



■ פסגה (69.00 ₪)
 ■ גבע (7.82 ₪)
 ■ שפל (68.69 ₪)

הסטוריית צריכה בקוט"ש



■ פסגה ■ גבע ■ שפל



14/03/19 תאריך הפקה:
 26/02/19 תאריך קריאה נוכחית:
 01/02/19 תאריך קריאה קודמת:

שם דייר: עו"ד נוהד כאמל איברהים
 שם אתר: סאמיט 5 כרמיאל

לקוח/ה נכבד/ה, אנו מתכבדים להגיש את חישוב צריכת החשמל לתקופה 01/02/19 - 26/02/19:

עו"ד נוהד כאמל איברהים - 1 - 13127954(0x0)

סוג תעריף	סוג צריכה	קריאה קודמת	קריאה נוכחית	סה"כ צריכה בקוט"ש	מחיר לקוט"ש בא"ג	סה"כ לתשלום
פרטי חשבון עבור תאריכים:						
777	פסגה	01/02/19	26/02/19	6.80	97.73	6.65 ₪
778	גבע	956.40	960.60	4.20	59.22	2.49 ₪
779	שפל	2,108.50	2,147.30	38.80	36.48	14.15 ₪

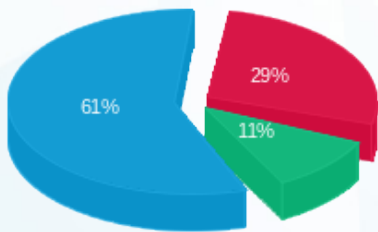
סה"כ לדייר:

פסגה	גבע	שפל	סה"כ	שיא ביקוש
6.80	4.20	38.80	49.80	
6.65 ₪	2.49 ₪	14.15 ₪	23.29 ₪	

סה"כ צריכה
 סה"כ לתשלום

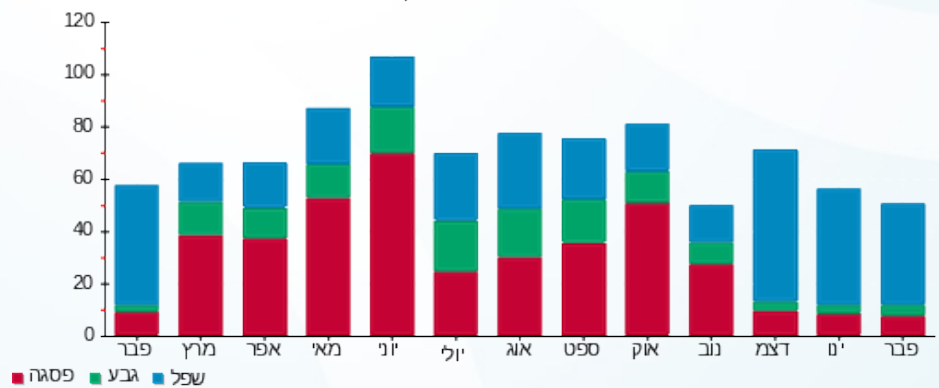
35.15 ₪	תשלום קבוע	
0.00 ₪	תשלום עבור גודל חיבור בKVA (0x0)	
58.44 ₪	סה"כ לתשלום	לא כולל מע"מ

התפלגות חיוב בש"ח לפי תעו"ז



פסגה (6.65 ₪) 29%
 גבע (2.49 ₪) 11%
 שפל (14.15 ₪) 61%

הסטוריית צריכה בקוט"ש





14/03/19 תאריך הפקה:
 26/02/19 תאריך קריאה נוכחית:
 01/02/19 תאריך קריאה קודמת:

שם דייר: עו"ד שאדי חסאן מגיד
 שם אתר: סאמיט 5 כרמיאל

לקוח/ה נכבד/ה, אנו מתכבדים להגיש את חישוב צריכת החשמל לתקופה 01/02/19 - 26/02/19:

1 - 13127996(0x0)

סוג תעריף	סוג צריכה	קריאה קודמת	קריאה נוכחית	סה"כ צריכה בקוט"ש	מחיר לקוט"ש בא"ג	סה"כ לתשלום
פרטי חשבון עבור תאריכים:						
777	פסגה	01/02/19	26/02/19	22.90	97.73	22.38 ₪
778	גבע	847.10	855.70	8.60	59.22	5.09 ₪
779	שפל	2,420.60	2,504.20	83.60	36.48	30.50 ₪

סה"כ לדייר:

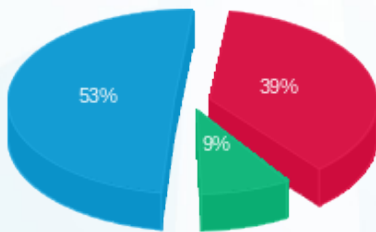
פסגה	גבע	שפל	סה"כ	שיא ביקוש
22.90	8.60	83.60	115.10	
22.38 ₪	5.09 ₪	30.50 ₪	57.97 ₪	

סה"כ צריכה

סה"כ לתשלום

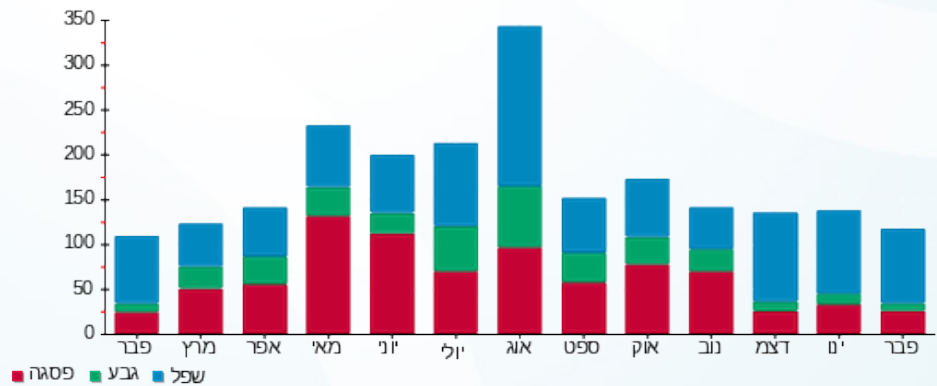
35.15 ₪	תשלום קבוע	
0.00 ₪	תשלום עבור גודל חיבור בKVA (0x0)	
93.12 ₪	סה"כ לתשלום	לא כולל מע"מ

התפלגות חיוב בש"ח לפי תעו"ז



פסגה (22.38 ₪)
 גבע (5.09 ₪)
 שפל (30.50 ₪)

הסטוריית צריכה בקוט"ש





14/03/19 תאריך הפקה:
 26/02/19 תאריך קריאה נוכחית:
 01/02/19 תאריך קריאה קודמת:

שם דייר: עו"ד שאוקת גיזוואי
 שם אתר: סאמיט 5 כרמיאל

לקוח/ה נכבד/ה, אנו מתכבדים להגיש את חישוב צריכת החשמל לתקופה 01/02/19 - 26/02/19:

עו"ד שאוקת גיזוואי - 1 - 13127999(0x0)

סוג תעריף	סוג צריכה	קריאה קודמת	קריאה נוכחית	סה"כ צריכה בקוט"ש	מחיר לקוט"ש בא"ג	סה"כ לתשלום
פרטי חשבון עבור תאריכים:						
777	פסגה	01/02/19	26/02/19	13.50	97.73	13.19 ₪
778	גבע	1,313.60	1,318.70	5.10	59.22	3.02 ₪
779	שפל	4,292.30	4,380.40	88.10	36.48	32.14 ₪

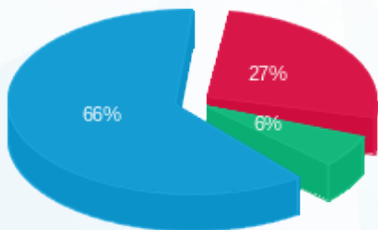
סה"כ לדייר:

פסגה	גבע	שפל	סה"כ	שיא ביקוש
13.50	5.10	88.10	106.70	
13.19 ₪	3.02 ₪	32.14 ₪	48.35 ₪	

סה"כ צריכה
 סה"כ לתשלום

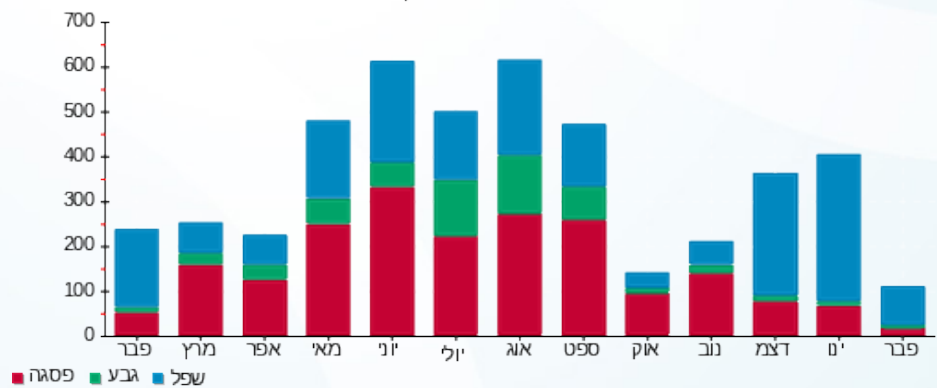
35.15 ₪	תשלום קבוע	
0.00 ₪	תשלום עבור גודל חיבור בKVA (0x0)	
83.50 ₪	סה"כ לתשלום	לא כולל מע"מ

התפלגות חיוב בש"ח לפי תעו"ז



פסגה (13.19 ₪)
 גבע (3.02 ₪)
 שפל (32.14 ₪)

הסטוריית צריכה בקוט"ש





14/03/19 תאריך הפקה:
 26/02/19 תאריך קריאה נוכחית:
 01/02/19 תאריך קריאה קודמת:

שם דייר: פארס מונדר
 שם אתר: סאמיט 5 כרמיאל

לקוח/ה נכבד/ה, אנו מתכבדים להגיש את חישוב צריכת החשמל לתקופה 01/02/19 - 26/02/19:

פארס מונדר - 1 - 13127985(0x0)

סוג תעריף	סוג צריכה	קריאה קודמת	קריאה נוכחית	סה"כ צריכה בקוט"ש	מחיר לקוט"ש בא"ג	סה"כ לתשלום
פרטי חשבון עבור תאריכים:						
777	פסגה	01/02/19	26/02/19	0.70	97.73	0.68 ₪
778	גבע	927.70	928.10	0.40	59.22	0.24 ₪
779	שפל	2,655.20	2,663.30	8.10	36.48	2.95 ₪

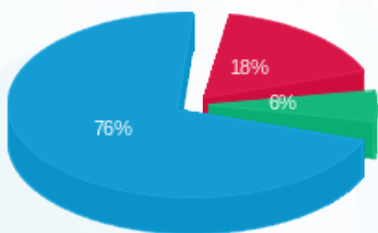
סה"כ לדייר:

פסגה	גבע	שפל	סה"כ	שיא ביקוש
0.70	0.40	8.10	9.20	
0.68 ₪	0.24 ₪	2.95 ₪	3.88 ₪	

סה"כ צריכה
 סה"כ לתשלום

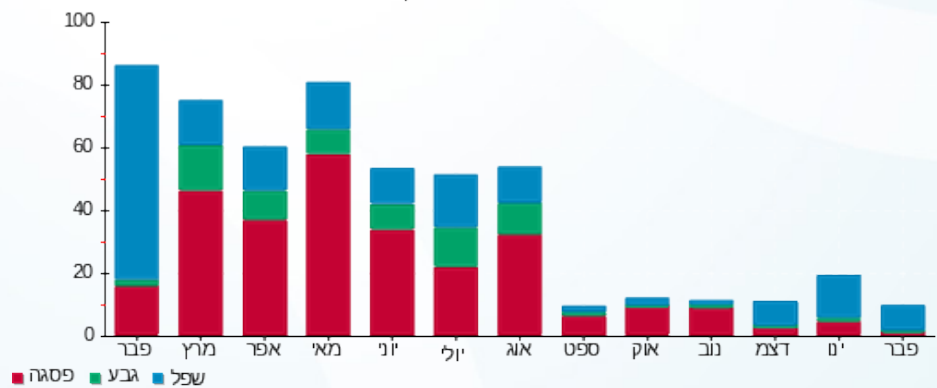
35.15 ₪	תשלום קבוע	
0.00 ₪	תשלום עבור גודל חיבור בKVA (0x0)	
39.03 ₪	סה"כ לתשלום	לא כולל מע"מ

התפלגות חיוב בש"ח לפי תעו"ז



פסגה (0.68 ₪) - 76%
 גבע (0.24 ₪) - 18%
 שפל (2.95 ₪) - 6%

הסטוריית צריכה בקוט"ש



14/03/19 תאריך הפקה:
 26/02/19 תאריך קריאה נוכחית:
 01/02/19 תאריך קריאה קודמת:

שם דייר: פי.אייץ. איי נטוורקס
 שם אתר: סאמיט 5 כרמיאל

לקוח/ה נכבד/ה, אנו מתכבדים להגיש את חישוב צריכת החשמל לתקופה 01/02/19 - 26/02/19:

1 - 14014390(0x0)

סוג תעריף	סוג צריכה	קריאה קודמת	קריאה נוכחית	סה"כ צריכה בקוט"ש	מחיר לקוט"ש בא"ג	סה"כ לתשלום
פרטי חשבון עבור תאריכים:						
777	פסגה	01/02/19	26/02/19	564.20	97.73	₪ 551.39
778	גבע	27,126.70	27,394.90	268.20	59.22	₪ 158.83
779	שפל	81,348.40	83,435.40	2,087.00	36.48	₪ 761.34

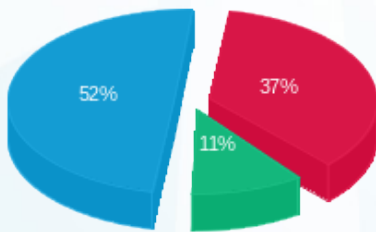
סה"כ לדייר:

פסגה	גבע	שפל	סה"כ	שיא ביקוש
564.20	268.20	2,087.00	2,919.40	
₪ 551.39	₪ 158.83	₪ 761.34	₪ 1,471.56	

סה"כ צריכה
 סה"כ לתשלום

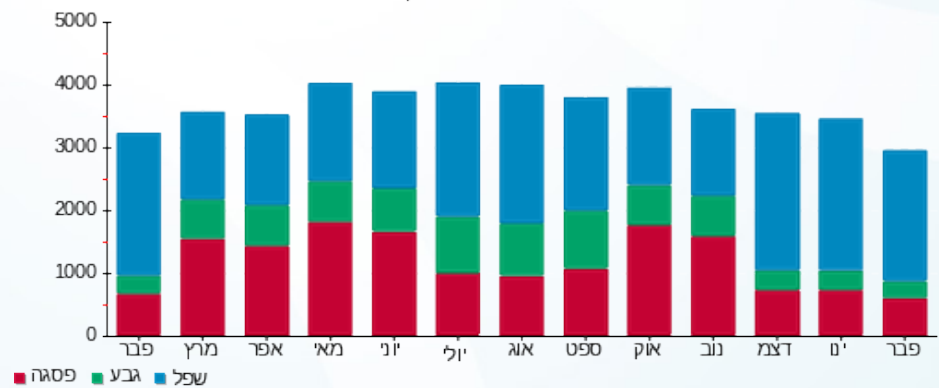
195.61 ₪	תשלום קבוע	
0.00 ₪	תשלום עבור גודל חיבור בKVA (0x0)	
1,667.17 ₪	סה"כ לתשלום	לא כולל מע"מ

התפלגות חיוב בש"ח לפי תעו"ז



פסגה (₪ 551.39) ■
 גבע (₪ 158.83) ■
 שפל (₪ 761.34) ■

הסטוריית צריכה בקוט"ש





14/03/19 תאריך הפקה:
 26/02/19 תאריך קריאה נוכחית:
 01/02/19 תאריך קריאה קודמת:

שם דייר: פסגה שירותי רווחה 1
 שם אתר: סאמיט 5 כרמיאל

לקוח/ה נכבד/ה, אנו מתכבדים להגיש את חישוב צריכת החשמל לתקופה 01/02/19 - 26/02/19:

פסגה שירותי רווחה 1 - 1 - 13127998(0x0)

סוג תעריף	סוג צריכה	קריאה קודמת	קריאה נוכחית	סה"כ צריכה בקוט"ש	מחיר לקוט"ש בא"ג	סה"כ לתשלום
פרטי חשבון עבור תאריכים:						
777	פסגה	01/02/19	26/02/19	42.80	97.73	41.83 ₪
778	גבע	1,577.20	1,587.50	10.30	59.22	6.10 ₪
779	שפל	3,733.70	3,828.00	94.30	36.48	34.40 ₪

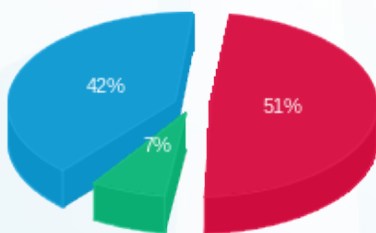
סה"כ לדייר:

פסגה	גבע	שפל	סה"כ	שיא ביקוש
42.80	10.30	94.30	147.40	
41.83 ₪	6.10 ₪	34.40 ₪	82.33 ₪	

סה"כ צריכה
 סה"כ לתשלום

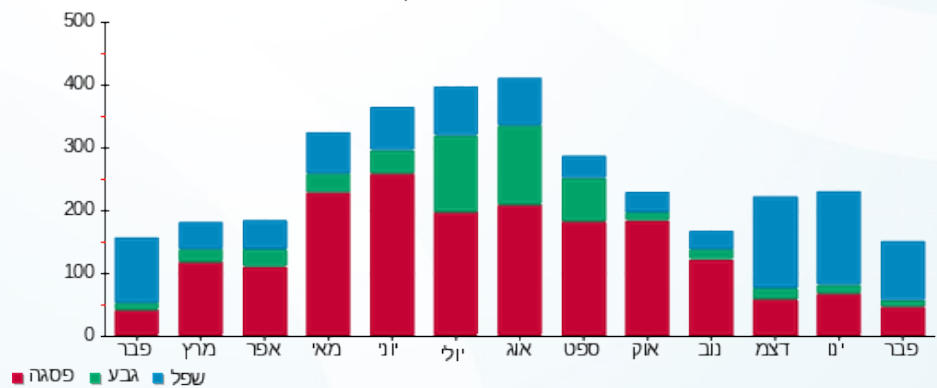
35.15 ₪	תשלום קבוע	
0.00 ₪	תשלום עבור גודל חיבור בKVA (0x0)	
117.48 ₪	סה"כ לתשלום	לא כולל מע"מ

התפלגות חיוב בש"ח לפי תע"ז



■ פסגה (41.83 ₪)
 ■ גבע (6.10 ₪)
 ■ שפל (34.40 ₪)

הסטוריית צריכה בקוט"ש



■ פסגה ■ גבע ■ שפל





14/03/19 תאריך הפקה:
 26/02/19 תאריך קריאה נוכחית:
 01/02/19 תאריך קריאה קודמת:

שם דייר: פסגה שירותי רווחה 2
 שם אתר: סאמיט 5 כרמיאל

לקוח/ה נכבד/ה, אנו מתכבדים להגיש את חישוב צריכת החשמל לתקופה 01/02/19 - 26/02/19:

פסגה שירותי רווחה 2 - 1 - 13129445(0x0)

סוג תעריף	סוג צריכה	קריאה קודמת	קריאה נוכחית	סה"כ צריכה בקוט"ש	מחיר לקוט"ש בא"ג	סה"כ לתשלום
פרטי חשבון עבור תאריכים:						
777	פסגה	01/02/19	26/02/19	15.50	97.73	15.15 ₪
778	גבע	481.90	484.00	2.10	59.22	1.24 ₪
779	שפל	981.60	1,058.40	76.80	36.48	28.02 ₪

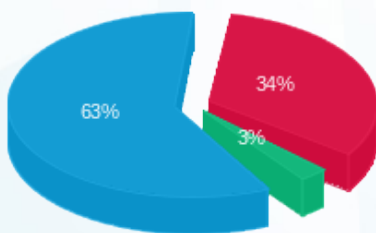
סה"כ לדייר:

פסגה	גבע	שפל	סה"כ	שיא ביקוש
15.50	2.10	76.80	94.40	
15.15 ₪	1.24 ₪	28.02 ₪	44.41 ₪	

סה"כ צריכה
 סה"כ לתשלום

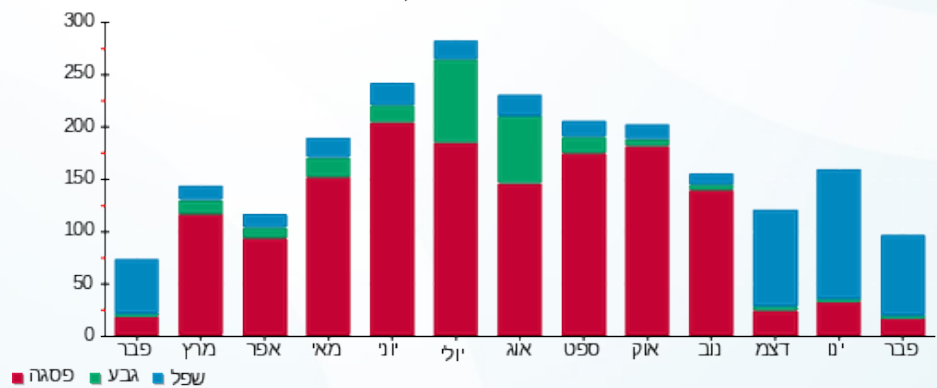
35.15 ₪	תשלום קבוע	
0.00 ₪	תשלום עבור גודל חיבור בKVA (0x0)	
79.56 ₪	סה"כ לתשלום	לא כולל מע"מ

התפלגות חיוב בש"ח לפי תע"ז



פסגה (15.15 ₪)
 גבע (1.24 ₪)
 שפל (28.02 ₪)

הסטוריית צריכה בקוט"ש



14/03/19 תאריך הפקה:
 26/02/19 תאריך קריאה נוכחית:
 01/02/19 תאריך קריאה קודמת:

שם דייר: רביע ג'השאן עו"ד
 שם אתר: סאמיט 5 כרמיאל

לקוח/ה נכבד/ה, אנו מתכבדים להגיש את חישוב צריכת החשמל לתקופה 01/02/19 - 26/02/19:

1 - 13127943(0x0)

סוג תעריף	סוג צריכה	קריאה קודמת	קריאה נוכחית	סה"כ צריכה בקוט"ש	מחיר לקוט"ש בא"ג	סה"כ לתשלום
פרטי חשבון עבור תאריכים:						
777	פסגה	01/02/19	26/02/19	62.00	97.73	60.59 ₪
778	גבע	4,327.90	4,344.20	16.30	59.22	9.65 ₪
779	שפל	10,264.10	10,636.70	372.60	36.48	135.92 ₪

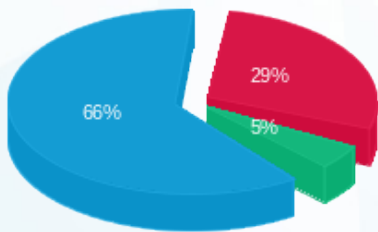
סה"כ לדייר:

פסגה	גבע	שפל	סה"כ	שיא ביקוש
62.00	16.30	372.60	450.90	
60.59 ₪	9.65 ₪	135.92 ₪	206.17 ₪	

סה"כ צריכה
 סה"כ לתשלום

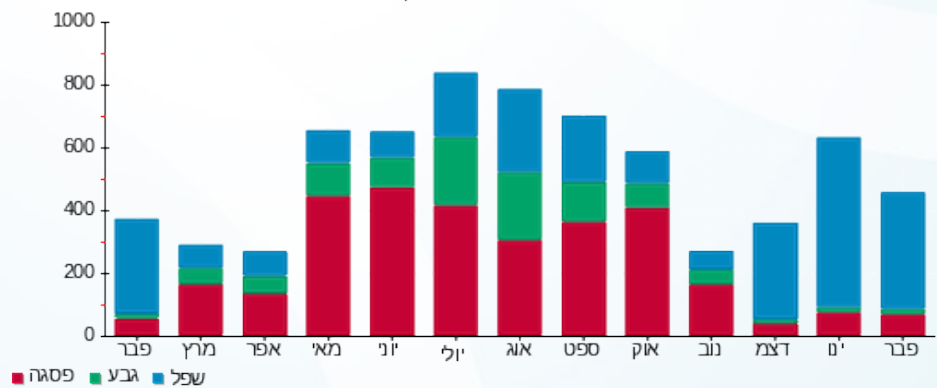
35.15 ₪	תשלום קבוע	
0.00 ₪	תשלום עבור גודל חיבור בKVA (0x0)	
241.32 ₪	סה"כ לתשלום	לא כולל מע"מ

התפלגות חיוב בש"ח לפי תעו"ז



פסגה (60.59 ₪) - 66%
 גבע (9.65 ₪) - 29%
 שפל (135.92 ₪) - 5%

הסטוריית צריכה בקוט"ש





14/03/19 תאריך הפקה:
 26/02/19 תאריך קריאה נוכחית:
 01/02/19 תאריך קריאה קודמת:

שם דייר: רהיטי נוביה בע"מ
 שם אתר: סאמיט 5 כרמיאל

לקוח/ה נכבד/ה, אנו מתכבדים להגיש את חישוב צריכת החשמל לתקופה 01/02/19 - 26/02/19:

רהיטי נוביה בע"מ - 1 - 14014452(0x0)

סוג תעריף	סוג צריכה	קריאה קודמת	קריאה נוכחית	סה"כ צריכה בקוט"ש	מחיר לקוט"ש בא"ג	סה"כ לתשלום
פרטי חשבון עבור תאריכים:						
777	פסגה	01/02/19	26/02/19	166.20	97.73	162.43 ₪
778	גבע	2,487.90	2,495.00	7.10	59.22	4.20 ₪
779	שפל	2,084.30	2,279.80	195.50	36.48	71.32 ₪

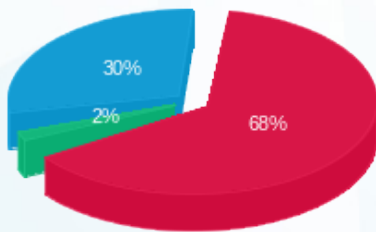
סה"כ לדייר:

פסגה	גבע	שפל	סה"כ	שיא ביקוש
166.20	7.10	195.50	368.80	
162.43 ₪	4.20 ₪	71.32 ₪	237.95 ₪	

סה"כ צריכה
 סה"כ לתשלום

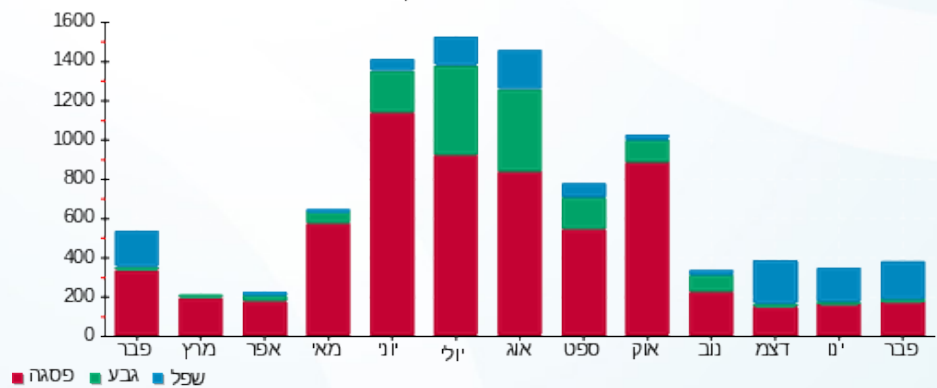
35.15 ₪	תשלום קבוע	
0.00 ₪	תשלום עבור גודל חיבור בKVA (0x0)	
273.10 ₪	סה"כ לתשלום	לא כולל מע"מ

התפלגות חיוב בש"ח לפי תעו"ז



פסגה (162.43 ₪) 68%
 גבע (4.20 ₪) 2%
 שפל (71.32 ₪) 30%

הסטוריית צריכה בקוט"ש





14/03/19 תאריך הפקה:
 26/02/19 תאריך קריאה נוכחית:
 01/02/19 תאריך קריאה קודמת:

שם דייר: שחאדה זאדה
 שם אתר: סאמיט 5 כרמיאל

לקוח/ה נכבד/ה, אנו מתכבדים להגיש את חישוב צריכת החשמל לתקופה 01/02/19 - 26/02/19:

שחאדה זאדה - 1 - 14158907(0x0)

סה"כ לתשלום	מחיר לקוט"ש בא"ג	סה"כ צריכה בקוט"ש	קריאה נוכחית	קריאה קודמת	סוג צריכה	סוג תעריף
			26/02/19	01/02/19	פרטי חשבון עבור תאריכים:	
₪ 49.74	97.73	50.90	10,396.90	10,346.00	פסגה	777
₪ 4.92	59.22	8.30	4,191.40	4,183.10	גבע	778
₪ 87.62	36.48	240.20	7,426.60	7,186.40	שפל	779

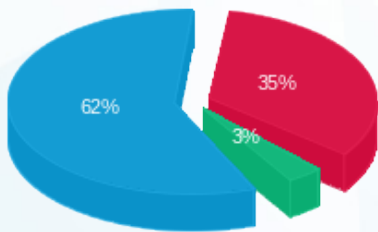
סה"כ לדייר:

שיא ביקוש	סה"כ	שפל	גבע	פסגה
	299.40	240.20	8.30	50.90
	₪ 142.28	₪ 87.62	₪ 4.92	₪ 49.74

סה"כ צריכה
 סה"כ לתשלום

₪ 35.15	תשלום קבוע	
₪ 0.00	תשלום עבור גודל חיבור בKVA (0x0)	
₪ 177.43	סה"כ לתשלום	לא כולל מע"מ

התפלגות חיוב בש"ח לפי תעו"ז



■ פסגה (₪ 49.74)
 ■ גבע (₪ 4.92)
 ■ שפל (₪ 87.62)

הסטוריית צריכה בקוט"ש

