

20/03/19 תאריך הפקה:
 18/03/19 תאריך קריאה נוכחית:
 18/02/19 תאריך קריאה קודמת:

שם דייר: אור - חן
 שם אתר: תנופורט נר בנים

לקוח/ה נכבד/ה, אנו מתכבדים להגיש את חישוב צריכת החשמל לתקופה 18/03/19 - 18/02/19:

אור - חן - 6 - 81007773 (0x0)

סוג תעריף	סוג צריכה	קריאה קודמת	קריאה נוכחית	סה"כ צריכה בקוט"ש	מחיר לקוט"ש בא"ג	סה"כ לתשלום
פרטי חשבון עבור תאריכים:						
777	פסגה	18/02/19	28/02/19	471.52	97.73	460.82 ₪
778	גבע	245,057.08	46,811.58	263.52	59.22	156.06 ₪
779	שפל	90,357.85	92,683.53	2,325.69	36.48	848.41 ₪
פרטי חשבון עבור תאריכים:						
777	פסגה	01/03/19	18/03/19	3,737.12	47.67	1,781.48 ₪
778	גבע	46,811.58	47,003.35	191.77	39.50	75.75 ₪
779	שפל	92,683.53	92,841.30	157.77	32.70	51.59 ₪

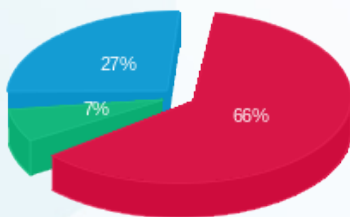
סה"כ לדייר:

פסגה	גבע	שפל	סה"כ	שיא ביקוש
4,208.64	455.30	2,483.45	7,147.39	83.10
₪ 2,242.30	₪ 231.81	₪ 900.00	₪ 3,374.11	

סה"כ צריכה
 סה"כ לתשלום

195.61 ₪	תשלום קבוע	
0.00 ₪	תשלום עבור גודל חיבור בKVA (0x0)	
1.000	מקדם הספק	
0.00 ₪	קנס מקדם הספק	
3,569.72 ₪	סה"כ לתשלום	לא כולל מע"מ

התפלגות חיוב בש"ח לפי תע"ז



פסגה (2,242.30 ₪) 66%
 גבע (231.81 ₪) 7%
 שפל (900.00 ₪) 27%

הסטוריית צריכה בקוט"ש



20/03/19 תאריך הפקה:
 18/03/19 תאריך קריאה נוכחית:
 18/02/19 תאריך קריאה קודמת:

שם דייר: דיל 777
 שם אתר: תנופורט נר בנים

לקוח/ה נכבד/ה, אנו מתכבדים להגיש את חישוב צריכת החשמל לתקופה 18/03/19 - 18/02/19:

דיל 777 - 8 - 81007773 (0x0)

סוג תעריף	סוג צריכה	קריאה קודמת	קריאה נוכחית	סה"כ צריכה בקוט"ש	מחיר לקוט"ש בא"ג	סה"כ לתשלום
פרטי חשבון עבור תאריכים:						
777	פסגה	18/02/19	28/02/19	165.61	97.73	161.85 ₪
778	גבע	7,979.28	8,022.09	42.81	59.22	25.35 ₪
779	שפל	16,877.53	17,436.83	559.30	36.48	204.03 ₪
פרטי חשבון עבור תאריכים:						
777	פסגה	29,742.29	30,548.99	806.70	47.67	384.55 ₪
778	גבע	8,022.09	8,126.34	104.25	39.50	41.18 ₪
779	שפל	17,436.83	17,649.24	212.41	32.70	69.46 ₪

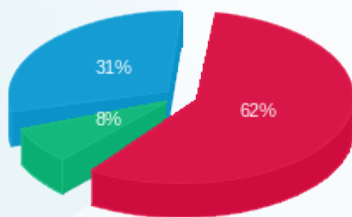
סה"כ לדייר:

פסגה	גבע	שפל	סה"כ	שיא ביקוש
972.30	147.06	771.72	1,891.08	22.71
₪ 546.40	₪ 66.53	₪ 273.49	₪ 886.42	

סה"כ צריכה
 סה"כ לתשלום

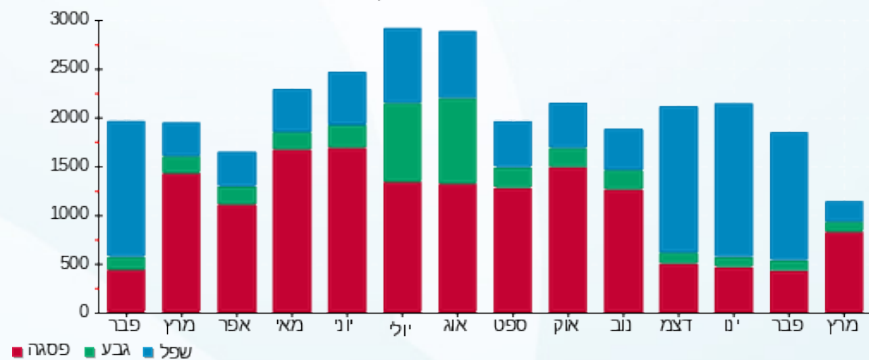
195.61 ₪	תשלום קבוע	לא כולל מע"מ
0.00 ₪	תשלום עבור גודל חיבור בKVA (0x0)	
1.000	מקדם הספק	
0.00 ₪	קנס מקדם הספק	
1,082.03 ₪	סה"כ לתשלום	

התפלגות חיוב בש"ח לפי תע"ז



פסגה (₪ 546.40)
 גבע (₪ 66.53)
 שפל (₪ 273.49)

הסטוריית צריכה בקוט"ש



20/03/19 תאריך הפקה:
 18/03/19 תאריך קריאה נוכחית:
 18/02/19 תאריך קריאה קודמת:

שם דייר: דרורי תעשיות מתכת
 שם אתר: תנופורט נר בנים

לקוח/ה נכבד/ה, אנו מתכבדים להגיש את חישוב צריכת החשמל לתקופה 18/03/19 - 18/02/19:

דרורי תעשיות מתכת - 2 - 81007773(0x0)

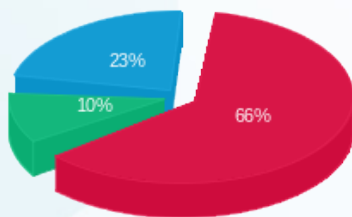
סוג תעריף	סוג צריכה	קריאה קודמת	קריאה נוכחית	סה"כ צריכה בקוט"ש	מחיר לקוט"ש בא"ג	סה"כ לתשלום
פרטי חשבון עבור תאריכים:						
777	פסגה	18/02/19	28/02/19	992.96	97.73	970.42 ₪
778	גבע	90,351.74	91,176.74	825.00	59.22	488.56 ₪
779	שפל	156,072.46	161,035.48	4,963.02	36.48	1,810.51 ₪
פרטי חשבון עבור תאריכים:						
777	פסגה	340,644.76	349,954.11	9,309.35	47.67	4,437.77 ₪
778	גבע	91,176.74	92,087.60	910.86	39.50	359.79 ₪
779	שפל	161,035.48	161,275.48	240.004	32.70	78.48 ₪

סה"כ לדייר:

שיא ביקוש	סה"כ	שפל	גבע	פסגה	סה"כ צריכה
179.71	17,241.20	5,203.03	1,735.86	10,302.31	סה"כ לתשלום
	8,145.54 ₪	1,888.99 ₪	848.35 ₪	5,408.19 ₪	

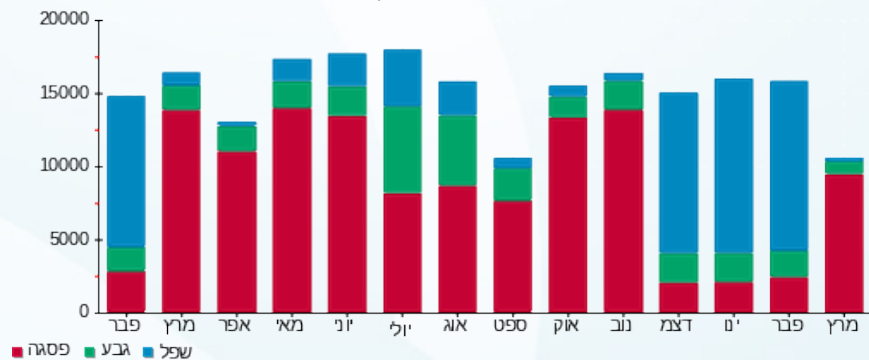
195.61 ₪	תשלום קבוע	לא כולל מע"מ
0.00 ₪	תשלום עבור גודל חיבור בKVA (0x0)	
1.000	מקדם הספק	
0.00 ₪	קנס מקדם הספק	
8,341.15 ₪	סה"כ לתשלום	

התפלגות חיוב בש"ח לפי תעו"ז



פסגה (5,408.19 ₪) 66%
 גבע (848.35 ₪) 10%
 שפל (1,888.99 ₪) 23%

הסטוריית צריכה בקוט"ש



20/03/19 תאריך הפקה:
 18/03/19 תאריך קריאה נוכחית:
 18/02/19 תאריך קריאה קודמת:

שם דייר: זר פור יו חוזה מס' 10094
 שם אתר: תנופורט נר בנים

לקוח/ה נכבד/ה, אנו מתכבדים להגיש את חישוב צריכת החשמל לתקופה 18/03/19 - 18/02/19:

זר פור יו חוזה מס' 10094 - 1 - 81007773(0x0)

סוג תעריף	סוג צריכה	קריאה קודמת	קריאה נוכחית	סה"כ צריכה בקוט"ש	מחיר לקוט"ש בא"ג	סה"כ לתשלום
פרטי חשבון עבור תאריכים:						
		18/02/19	28/02/19			
777	פסגה	440,153.84	440,701.34	547.50	97.73	535.08 ₪
778	גבע	186,934.28	187,108.99	174.71	59.22	103.46 ₪
779	שפל	442,074.68	443,732.60	1,657.92	36.48	604.81 ₪
פרטי חשבון עבור תאריכים:						
		01/03/19	18/03/19			
777	פסגה	440,701.34	442,718.22	2,016.88	47.67	961.45 ₪
778	גבע	187,108.99	187,971.76	862.77	39.50	340.79 ₪
779	שפל	443,732.60	445,452.93	1,720.33	32.70	562.55 ₪

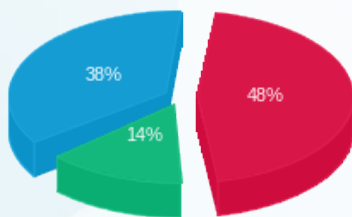
סה"כ לדייר:

פסגה	גבע	שפל	סה"כ	שיא ביקוש
2,564.38	1,037.48	3,378.25	6,980.12	60.48
₪ 1,496.52	₪ 444.26	₪ 1,167.36	₪ 3,108.14	

סה"כ צריכה
סה"כ לתשלום

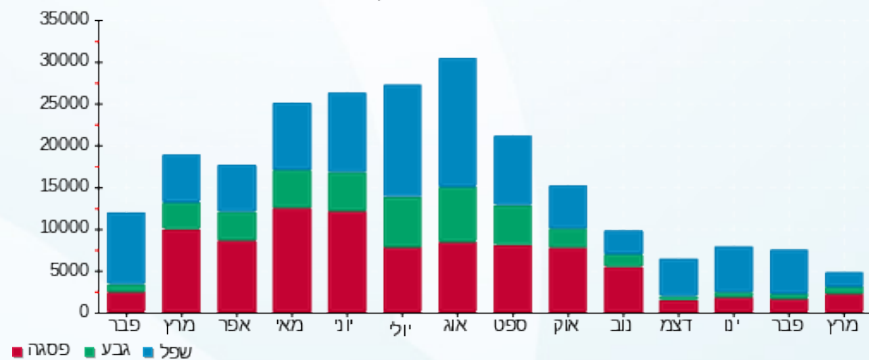
195.61 ₪	תשלום קבוע	
0.00 ₪	תשלום עבור גודל חיבור בKVA (0x0)	
1.000	מקדם הספק	
0.00 ₪	קנס מקדם הספק	
3,303.75 ₪	סה"כ לתשלום	לא כולל מע"מ

התפלגות חיוב בש"ח לפי תע"ז



■ פסגה (₪ 1,496.52)
 ■ גבע (₪ 444.26)
 ■ שפל (₪ 1,167.36)

הסטוריית צריכה בקוט"ש





20/03/19 תאריך הפקה:
 18/03/19 תאריך קריאה נוכחית:
 18/02/19 תאריך קריאה קודמת:

שם דייר: טמפו חוזה מס 5
 שם אתר: תנופורט נר בנים

לקוח/ה נכבד/ה, אנו מתכבדים להגיש את חישוב צריכת החשמל לתקופה 18/03/19 - 18/02/19:

טמפו חוזה מס 5 - 3 - 81007773(0x0)

סוג תעריף	סוג צריכה	קריאה קודמת	קריאה נוכחית	סה"כ צריכה בקוט"ש	מחיר לקוט"ש בא"ג	סה"כ לתשלום
פרטי חשבון עבור תאריכים:						
		18/02/19	28/02/19			
777	פסגה	625,363.44	626,367.19	1,003.74	97.73	980.96 ₪
778	גבע	271,216.94	271,830.84	613.90	59.22	363.55 ₪
779	שפל	784,667.97	789,311.90	4,643.94	36.48	1,694.11 ₪
פרטי חשבון עבור תאריכים:						
		01/03/19	18/03/19			
777	פסגה	626,367.19	631,874.24	5,507.05	47.67	2,625.21 ₪
778	גבע	271,830.84	273,253.00	1,422.16	39.50	561.75 ₪
779	שפל	789,311.90	792,305.53	2,993.62	32.70	978.92 ₪

שרונית - 7 - 81007773(0x0)

סוג תעריף	סוג צריכה	קריאה קודמת	קריאה נוכחית	סה"כ צריכה בקוט"ש	מחיר לקוט"ש בא"ג	סה"כ לתשלום
פרטי חשבון עבור תאריכים:						
		18/02/19	28/02/19			
777	פסגה	93,008.11	93,108.25	-100.15	97.73	-97.87 ₪
778	גבע	29,231.56	29,345.05	-113.49	59.22	-67.21 ₪
779	שפל	51,978.39	52,611.41	-633.02	36.48	-230.93 ₪
פרטי חשבון עבור תאריכים:						
		01/03/19	18/03/19			
777	פסגה	93,108.25	94,153.70	-1,045.45	47.67	-498.36 ₪
778	גבע	29,345.05	29,527.30	-182.25	39.50	-71.99 ₪
779	שפל	52,611.41	52,790.26	-178.85	32.70	-58.48 ₪

סה"כ לדייר:

פסגה	גבע	שפל	סה"כ	שיא ביקוש
5,365.20	1,740.32	6,825.69	13,931.21	108.13
₪ 3,009.93	₪ 786.11	₪ 2,383.61	₪ 6,179.65	

סה"כ צריכה
 סה"כ לתשלום

195.61 ₪	תשלום קבוע
0.00 ₪	תשלום עבור גודל חיבור בKVA (0x0)
1.000	מקדם הספק





0.00 ₪	קנס מקדם הספק	
6,375.26 ₪	סה"כ לתשלום	לא כולל מע"מ



20/03/19 תאריך הפקה:
 18/03/19 תאריך קריאה נוכחית:
 18/02/19 תאריך קריאה קודמת:

שם דייר: כרכום חוזה מס 59
 שם אתר: תנופורט נר בנים

לקוח/ה נכבד/ה, אנו מתכבדים להגיש את חישוב צריכת החשמל לתקופה 18/03/19 - 18/02/19:

כרכום חוזה מס' 59 - 5 - 81007773(0x0)

סוג תעריף	סוג צריכה	קריאה קודמת	קריאה נוכחית	סה"כ צריכה בקוט"ש	מחיר לקוט"ש בא"ג	סה"כ לתשלום
פרטי חשבון עבור תאריכים:						
777	פסגה	18/02/19	28/02/19	396.39	97.73	387.40 ₪
778	גבע	104,854.17	105,091.65	237.47	59.22	140.63 ₪
779	שפל	300,600.08	302,969.12	2,369.04	36.48	864.23 ₪
פרטי חשבון עבור תאריכים:						
777	פסגה	419,480.18	422,439.00	2,958.82	47.67	1,410.47 ₪
778	גבע	105,091.65	105,386.92	295.27	39.50	116.63 ₪
779	שפל	302,969.12	303,743.60	774.48	32.70	253.25 ₪

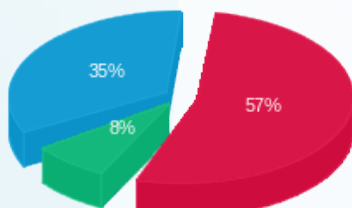
סה"כ לדייר:

פסגה	גבע	שפל	סה"כ	שיא ביקוש
3,355.22	532.74	3,143.52	7,031.48	75.78
₪ 1,797.87	₪ 257.26	₪ 1,117.48	₪ 3,172.61	

סה"כ צריכה
 סה"כ לתשלום

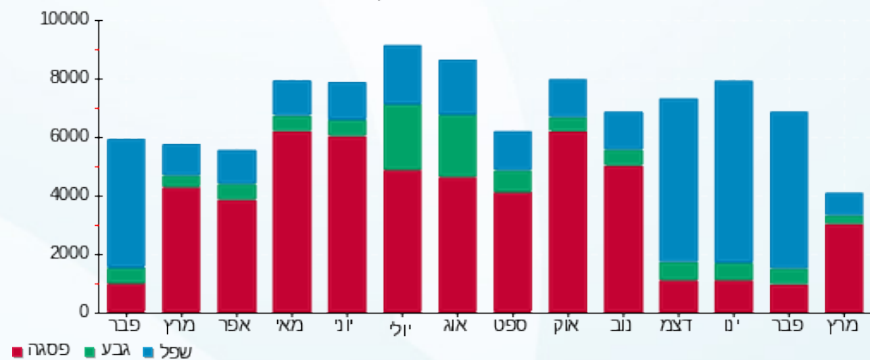
195.61 ₪	תשלום קבוע	לא כולל מע"מ
0.00 ₪	תשלום עבור גודל חיבור בKVA (0x0)	
1.000	מקדם הספק	
0.00 ₪	קנס מקדם הספק	
3,368.22 ₪	סה"כ לתשלום	

התפלגות חיוב בש"ח לפי תע"ז



■ פסגה (1,797.87 ₪)
 ■ גבע (257.26 ₪)
 ■ שפל (1,117.48 ₪)

הסטוריית צריכה בקוט"ש





20/03/19

תאריך הפקה:

שם דייר: מוסקו חוזה מס 7

18/03/19

תאריך קריאה נוכחית:

שם אתר: תנופורט נר בנים

18/02/19

תאריך קריאה קודמת:

לקוח/ה נכבד/ה, אנו מתכבדים להגיש את חישוב צריכת החשמל לתקופה 18/03/19 - 18/02/19:

מוסקו חוזה מס' 7 - 4 - 81007773(0x0)

סוג תעריף	סוג צריכה	קריאה קודמת	קריאה נוכחית	סה"כ צריכה בקוט"ש	מחיר לקוט"ש בא"ג	סה"כ לתשלום
פרטי חשבון עבור תאריכים:						
777	פסגה	18/02/19	28/02/19	324.37	97.73	317.00 ₪
778	גבע	54,022.15	54,079.89	57.74	59.22	34.19 ₪
779	שפל	129,322.52	130,364.07	1,041.55	36.48	379.96 ₪
פרטי חשבון עבור תאריכים:						
777	פסגה	255,955.89	257,549.76	1,593.88	47.67	759.80 ₪
778	גבע	54,079.89	54,197.02	117.13	39.50	46.27 ₪
779	שפל	130,364.07	130,621.81	257.75	32.70	84.28 ₪

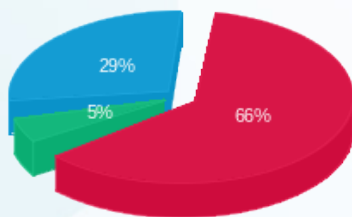
סה"כ לדייר:

פסגה	גבע	שפל	סה"כ	שיא ביקוש
1,918.24	174.87	1,299.29	3,392.41	37.00
₪ 1,076.81	₪ 80.46	₪ 464.24	₪ 1,621.51	

סה"כ צריכה
סה"כ לתשלום

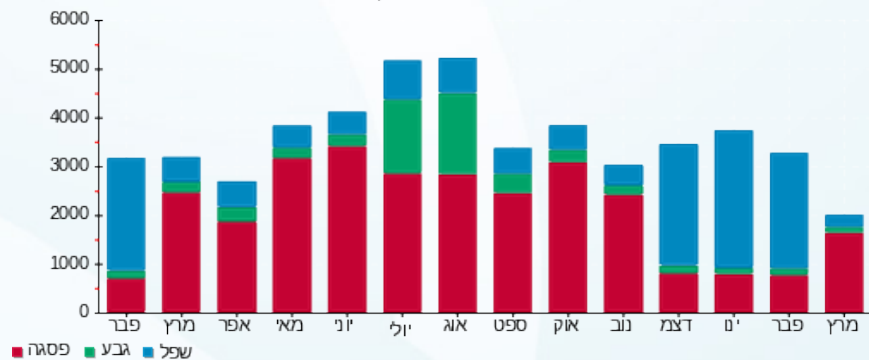
195.61 ₪	תשלום קבוע	לא כולל מע"מ
0.00 ₪	תשלום עבור גודל חיבור בKVA (0x0)	
1.000	מקדם הספק	
0.00 ₪	קנס מקדם הספק	
1,817.12 ₪	סה"כ לתשלום	

התפלגות חיוב בש"ח לפי תע"ז



פסגה (1,076.81 ₪)
גבע (80.46 ₪)
שפל (464.24 ₪)

הסטוריית צריכה בקוט"ש



20/03/19 תאריך הפקה:
 18/03/19 תאריך קריאה נוכחית:
 18/02/19 תאריך קריאה קודמת:

שם דייר: שרונת
 שם אתר: תנופורט נר בנים

לקוח/ה נכבד/ה, אנו מתכבדים להגיש את חישוב צריכת החשמל לתקופה 18/03/19 - 18/02/19:

שרונת - 7 - 81007773 (0x0)

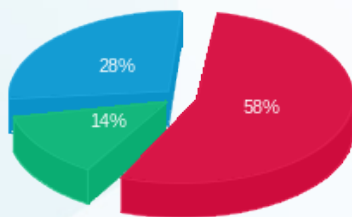
סה"כ לתשלום	מחיר לקוט"ש בא"ג	סה"כ צריכה בקוט"ש	קריאה נוכחית	קריאה קודמת	סוג צריכה	סוג תעריף
			28/02/19	18/02/19	פרטי חשבון עבור תאריכים:	
97.87 ₪	97.73	100.15	93,108.25	93,008.11	פסגה	777
67.21 ₪	59.22	113.49	29,345.05	29,231.56	גבע	778
230.93 ₪	36.48	633.02	52,611.41	51,978.39	שפל	779
			18/03/19	01/03/19	פרטי חשבון עבור תאריכים:	
498.36 ₪	47.67	1,045.45	94,153.70	93,108.25	פסגה	777
71.99 ₪	39.50	182.25	29,527.30	29,345.05	גבע	778
58.48 ₪	32.70	178.85	52,790.26	52,611.41	שפל	779

סה"כ לדייר:

שיא ביקוש	סה"כ	שפל	גבע	פסגה	סה"כ צריכה
27.27	2,253.20	811.87	295.74	1,145.59	סה"כ לתשלום
	1,024.84 ₪	289.41 ₪	139.20 ₪	596.24 ₪	

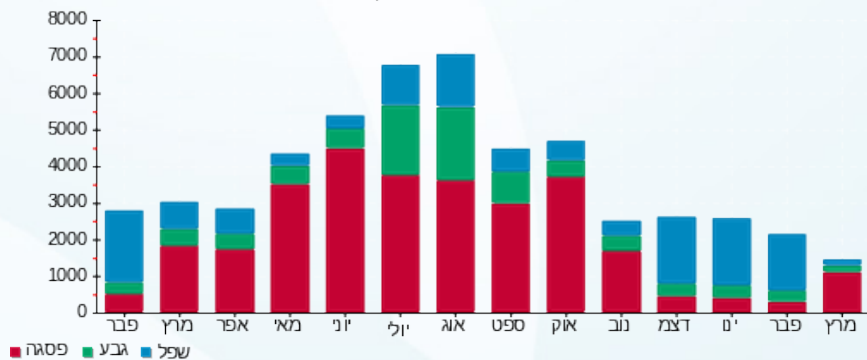
195.61 ₪	תשלום קבוע	
0.00 ₪	תשלום עבור גודל חיבור בKVA (0x0)	
1.000	מקדם הספק	
0.00 ₪	קנס מקדם הספק	
1,220.45 ₪	סה"כ לתשלום	לא כולל מע"מ

התפלגות חיוב בש"ח לפי תע"ז



■ פסגה (596.24 ₪)
 ■ גבע (139.20 ₪)
 ■ שפל (289.41 ₪)

הסטוריית צריכה בקוט"ש



20/03/19 תאריך הפקה:
 18/03/19 תאריך קריאה נוכחית:
 18/02/19 תאריך קריאה קודמת:

שם דייר: שרונית 2
 שם אתר: תנופורט נר בנים

לקוח/ה נכבד/ה, אנו מתכבדים להגיש את חישוב צריכת החשמל לתקופה 18/03/19 - 18/02/19:

שרונית 2 - 1 - 16193835(0x0)

סה"כ לתשלום	מחיר לקוט"ש בא"ג	סה"כ צריכה בקוט"ש	קריאה נוכחית	קריאה קודמת	סוג צריכה	סוג תעריף
			28/02/19	18/02/19	פרטי חשבון עבור תאריכים:	
₪ 0.00	97.73	0.00	0.00	0.00	פסגה	777
₪ 0.00	59.22	0.00	0.00	0.00	גבע	778
₪ 0.00	36.48	0.00	0.00	0.00	שפל	779
			18/03/19	01/03/19	פרטי חשבון עבור תאריכים:	
₪ 0.00	47.67	0.00	0.00	0.00	פסגה	777
₪ 0.00	39.50	0.00	0.00	0.00	גבע	778
₪ 0.00	32.70	0.00	0.00	0.00	שפל	779

סה"כ לדייר:

שיא ביקוש	סה"כ	שפל	גבע	פסגה
	0.00	0.00	0.00	0.00
	₪ 0.00	₪ 0.00	₪ 0.00	₪ 0.00

סה"כ צריכה
 סה"כ לתשלום

₪ 195.61	תשלום קבוע	
₪ 0.00	תשלום עבור גודל חיבור בKVA (0x0)	
0.000	מקדם הספק	
₪ 0.00	קנס מקדם הספק	
₪ 195.61	סה"כ לתשלום	לא כולל מע"מ