



28/03/19

תאריך הפקה:

שם דייר: א.פ.ד מהנדסים בע"מ

21/03/19

תאריך קריאה נוכחית:

שם אתר: סאמיט 35 כרמיאל

20/02/19

תאריך קריאה קודמת:

לקוח/ה נכבד/ה, אנו מתכבדים להגיש את חישוב צריכת החשמל לתקופה 20/02/19 - 21/03/19:

א.פ.ד מהנדסים בע"מ - 1 - 14014387(0x0)

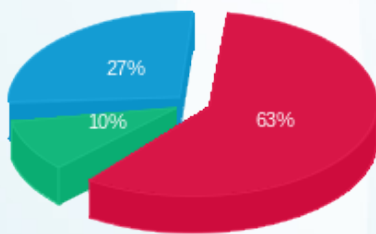
סוג תעריף	סוג צריכה	קריאה קודמת	קריאה נוכחית	סה"כ צריכה בקוט"ש	מחיר לקוט"ש בא"ג	סה"כ לתשלום
פרטי חשבון עבור תאריכים:						
		20/02/19	28/02/19			
777	פסגה	43,426.90	43,504.40	77.50	97.73	75.74 ₪
778	גבע	10,522.80	10,555.20	32.40	59.22	19.19 ₪
779	שפל	19,738.40	19,998.40	260.00	36.48	94.85 ₪
פרטי חשבון עבור תאריכים:						
		01/03/19	21/03/19			
777	פסגה	43,504.40	44,012.40	508.00	47.67	242.16 ₪
778	גבע	10,555.20	10,634.30	79.10	39.50	31.24 ₪
779	שפל	19,998.40	20,134.50	136.10	32.70	44.50 ₪

סה"כ לדייר:

שיא ביקוש	פסגה	גבע	שפל	סה"כ
	585.50	111.50	396.10	1,093.10
סה"כ צריכה				
סה"כ לתשלום	317.90 ₪	50.43 ₪	139.35 ₪	507.69 ₪

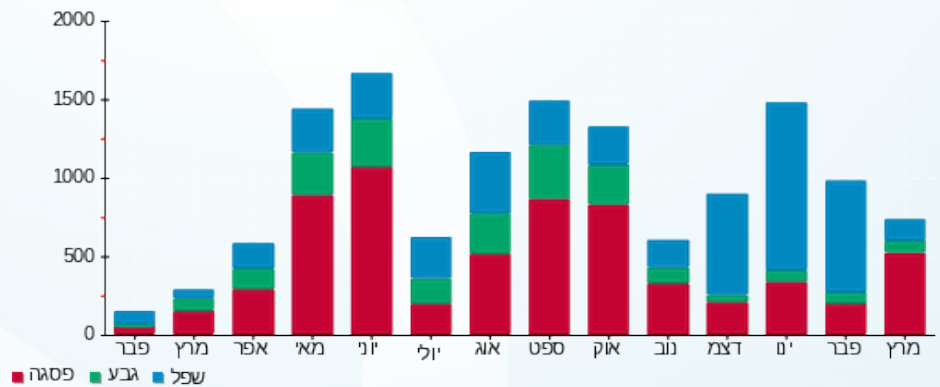
58.35 ₪	תשלום קבוע	
0.00 ₪	תשלום עבור גודל חיבור בKVA (0x0)	
566.04 ₪	סה"כ לתשלום	לא כולל מע"מ

התפלגות חיוב בש"ח לפי תעו"ז



פסגה (317.90 ₪) 63%  
 גבע (50.43 ₪) 10%  
 שפל (139.35 ₪) 27%

הסטוריית צריכה בקוט"ש





28/03/19 תאריך הפקה:  
 21/03/19 תאריך קריאה נוכחית:  
 20/02/19 תאריך קריאה קודמת:

שם דייר: אדוז בע"מ  
 שם אתר: סאמיט 35 כרמיאל

לקוח/ה נכבד/ה, אנו מתכבדים להגיש את חישוב צריכת החשמל לתקופה 20/02/19 - 21/03/19:

1 - 14014460(0x0)

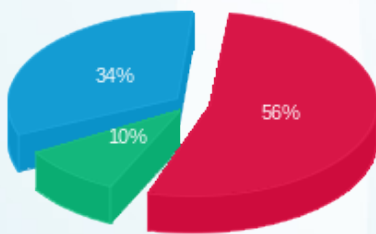
סוג תעריף	סוג צריכה	קריאה קודמת	קריאה נוכחית	סה"כ צריכה בקוט"ש	מחיר לקוט"ש בא"ג	סה"כ לתשלום
פרטי חשבון עבור תאריכים:						
		20/02/19	28/02/19			
777	פסגה	84,597.30	84,764.40	167.10	97.73	163.31 ₪
778	גבע	25,968.50	26,009.80	41.30	59.22	24.46 ₪
779	שפל	54,146.80	54,669.20	522.40	36.48	190.57 ₪
פרטי חשבון עבור תאריכים:						
		01/03/19	21/03/19			
777	פסגה	84,764.40	85,579.80	815.40	47.67	388.70 ₪
778	גבע	26,009.80	26,193.20	183.40	39.50	72.44 ₪
779	שפל	54,669.20	55,102.80	433.60	32.70	141.79 ₪

סה"כ לדייר:

שיא ביקוש	פסגה	גבע	שפל	סה"כ
	982.50	224.70	956.00	2,163.20
סה"כ צריכה				
סה"כ לתשלום	141.79 ₪	72.44 ₪	190.57 ₪	981.27 ₪

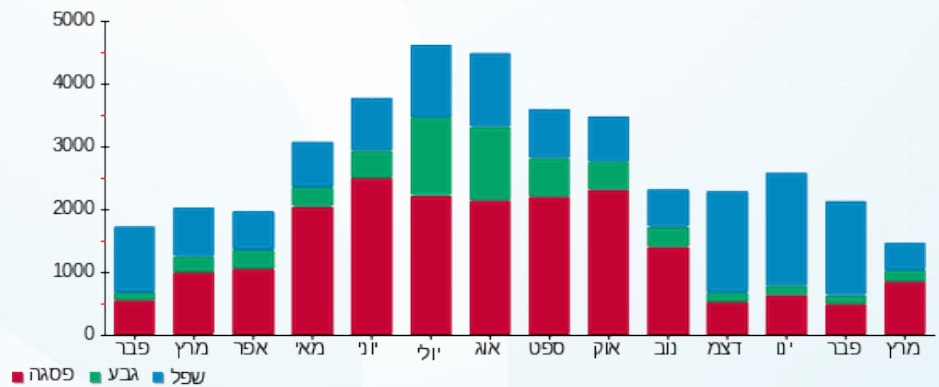
195.61 ₪	תשלום קבוע	
0.00 ₪	תשלום עבור גודל חיבור בKVA (0x0)	
1,176.88 ₪	סה"כ לתשלום	לא כולל מע"מ

התפלגות חיוב בש"ח לפי תעו"ז



פסגה (552.01 ₪) ■  
 גבע (96.90 ₪) ■  
 שפל (332.36 ₪) ■

הסטוריית צריכה בקוט"ש





28/03/19

תאריך הפקדה:

שם דייר: הנוער העובד והלומד  
שם אתר: סאמיט 35 כרמיאל

21/03/19

תאריך קריאה נוכחית:

20/02/19

תאריך קריאה קודמת:

לקוח/ה נכבד/ה, אנו מתכבדים להגיש את חישוב צריכת החשמל לתקופה 20/02/19 - 21/03/19:

הנוער העובד והלומד - 1 - 14014448(0x0)

סה"כ לתשלום	מחיר לקוט"ש בא"ג	סה"כ צריכה בקוט"ש	קריאה נוכחית	קריאה קודמת	סוג צריכה	סוג תעריף
			28/02/19	20/02/19	פרטי חשבון עבור תאריכים:	
7.62 ₪	97.73	7.80	3,845.20	3,837.40	פסגה	777
0.77 ₪	59.22	1.30	1,304.00	1,302.70	גבע	778
4.16 ₪	36.48	11.40	3,029.10	3,017.70	שפל	779
			21/03/19	01/03/19	פרטי חשבון עבור תאריכים:	
6.29 ₪	47.67	13.20	3,858.40	3,845.20	פסגה	777
2.57 ₪	39.50	6.50	1,310.50	1,304.00	גבע	778
2.91 ₪	32.70	8.90	3,038.00	3,029.10	שפל	779

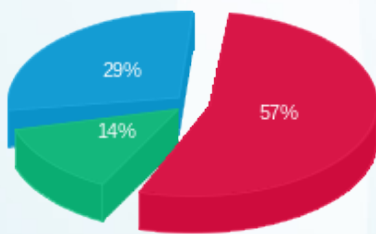
סה"כ לדייר:

שיא ביקוש	סה"כ	שפל	גבע	פסגה
	49.10	20.30	7.80	21.00
	24.32 ₪	7.07 ₪	3.34 ₪	13.92 ₪

סה"כ צריכה  
סה"כ לתשלום

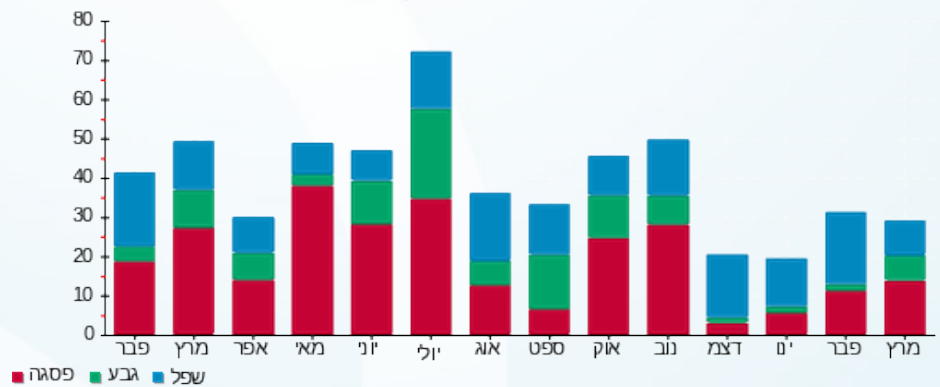
35.15 ₪	<b>תשלום קבוע</b>	
0.00 ₪	<b>תשלום עבור גודל חיבור בKVA (0x0)</b>	
59.47 ₪	<b>סה"כ לתשלום</b>	<b>לא כולל מע"מ</b>

התפלגות חיוב בש"ח לפי תעו"ז



פסגה (13.92 ₪)  
גבע (3.34 ₪)  
שפל (7.07 ₪)

הסטוריית צריכה בקוט"ש



28/03/19 תאריך הפקדה:  
 21/03/19 תאריך קריאה נוכחית:  
 20/02/19 תאריך קריאה קודמת:

שם דייר: מחסנים אמ.קו.אס סגה מערכות בע"מ  
 שם אתר: סאמיט 35 כרמיאל

לקוח/ה נכבד/ה, אנו מתכבדים להגיש את חישוב צריכת החשמל לתקופה 20/02/19 - 21/03/19:

1 - 14014422(0x0)

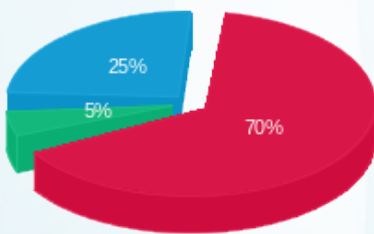
סוג תעריף	סוג צריכה	קריאה קודמת	קריאה נוכחית	סה"כ צריכה בקוט"ש	מחיר לקוט"ש בא"ג	סה"כ לתשלום
פרטי חשבון עבור תאריכים:						
777	פסגה	20/02/19	28/02/19	87.20	97.73	85.22 ₪
778	גבע	5,949.50	5,956.20	6.70	59.22	3.97 ₪
779	שפל	15,688.40	15,839.00	150.60	36.48	54.94 ₪
פרטי חשבון עבור תאריכים:						
777	פסגה	17,796.90	18,075.00	278.10	47.67	132.57 ₪
778	גבע	5,956.20	5,982.60	26.40	39.50	10.43 ₪
779	שפל	15,839.00	15,913.70	74.70	32.70	24.43 ₪

סה"כ לדייר:

שיא ביקוש	פסגה	גבע	שפל	סה"כ
	365.30	33.10	225.30	623.70
סה"כ צריכה				
סה"כ לתשלום	217.79 ₪	14.40 ₪	79.37 ₪	311.55 ₪

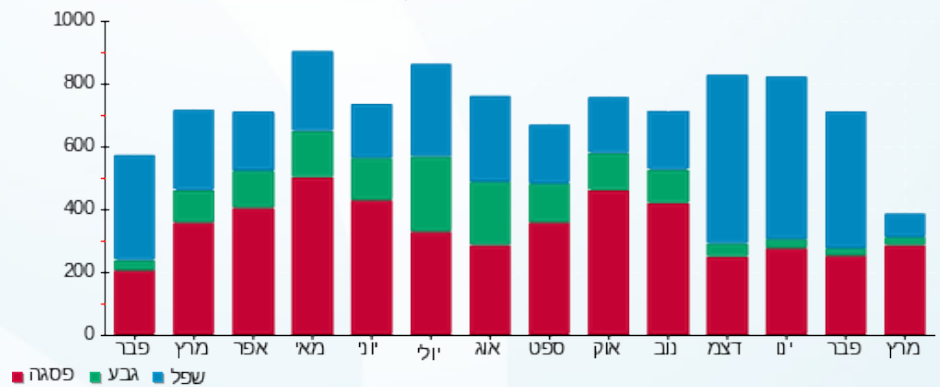
35.15 ₪	תשלום קבוע	
0.00 ₪	תשלום עבור גודל חיבור בKVA (0x0)	
346.70 ₪	סה"כ לתשלום	לא כולל מע"מ

התפלגות חיוב בש"ח לפי תעו"ז



פסגה (217.79 ₪) 70%  
 גבע (14.40 ₪) 5%  
 שפל (79.37 ₪) 25%

הסטוריית צריכה בקוט"ש





28/03/19 תאריך הפקה:  
 21/03/19 תאריך קריאה נוכחית:  
 20/02/19 תאריך קריאה קודמת:

שם דייר: נאסף גנאם  
 שם אתר: סאמיט 35 כרמיאל

לקוח/ה נכבד/ה, אנו מתכבדים להגיש את חישוב צריכת החשמל לתקופה 20/02/19 - 21/03/19:

1 - 14014457(0x0)

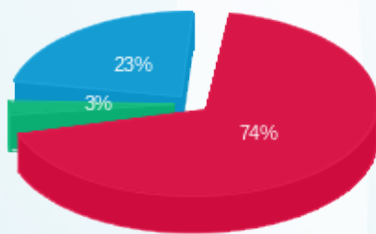
סוג תעריף	סוג צריכה	קריאה קודמת	קריאה נוכחית	סה"כ צריכה בקוט"ש	מחיר לקוט"ש בא"ג	סה"כ לתשלום
פרטי חשבון עבור תאריכים:						
777	פסגה	20/02/19	28/02/19	37.60	97.73	36.75 ₪
778	גבע	1,798.00	1,799.40	1.40	59.22	0.83 ₪
779	שפל	3,981.60	4,050.10	68.50	36.48	24.99 ₪
פרטי חשבון עבור תאריכים:						
777	פסגה	01/03/19	21/03/19	123.40	47.67	58.82 ₪
778	גבע	1,799.40	1,806.40	7.00	39.50	2.77 ₪
779	שפל	4,050.10	4,066.60	16.50	32.70	5.40 ₪

סה"כ לדייר:

פסגה	גבע	שפל	סה"כ	שיא ביקוש
161.00	8.40	85.00	254.40	
95.57 ₪	3.59 ₪	30.38 ₪	129.55 ₪	
<b>סה"כ צריכה</b>				
<b>סה"כ לתשלום</b>				

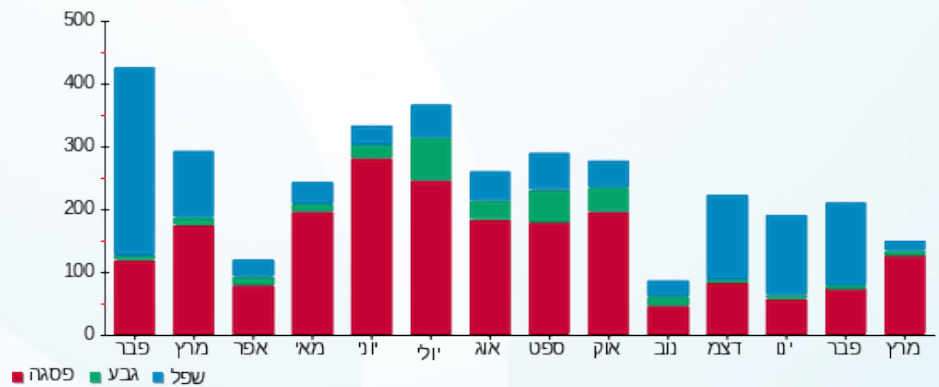
35.15 ₪	<b>תשלום קבוע</b>	
0.00 ₪	<b>תשלום עבור גודל חיבור בKVA (0x0)</b>	
164.70 ₪	<b>סה"כ לתשלום</b>	<b>לא כולל מע"מ</b>

התפלגות חיוב בש"ח לפי תעו"ז



פסגה (95.57 ₪)  
 גבע (3.59 ₪)  
 שפל (30.38 ₪)

הסטוריית צריכה בקוט"ש



28/03/19 תאריך הפקה:  
 21/03/19 תאריך קריאה נוכחית:  
 20/02/19 תאריך קריאה קודמת:

שם דייר: עו"ד אלי אלון  
 שם אתר: סאמיט 35 כרמיאל

לקוח/ה נכבד/ה, אנו מתכבדים להגיש את חישוב צריכת החשמל לתקופה 20/02/19 - 21/03/19:

1 - 14014455(0x0)

סוג תעריף	סוג צריכה	קריאה קודמת	קריאה נוכחית	סה"כ צריכה בקוט"ש	מחיר לקוט"ש בא"ג	סה"כ לתשלום
פרטי חשבון עבור תאריכים:						
777	פסגה	20/02/19	28/02/19	58.90	97.73	16,506.20
778	גבע	3,693.50	3,704.90	11.40	59.22	3,704.90
779	שפל	12,994.90	13,166.60	171.70	36.48	13,166.60
פרטי חשבון עבור תאריכים:						
777	פסגה	01/03/19	21/03/19	306.10	47.67	16,812.30
778	גבע	3,704.90	3,742.90	38.00	39.50	3,742.90
779	שפל	13,166.60	13,250.60	84.00	32.70	13,250.60

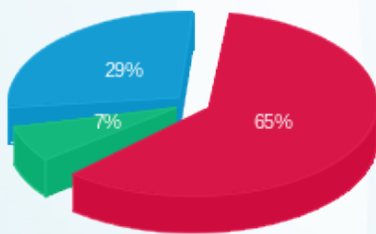
סה"כ לדייר:

שיא ביקוש	סה"כ	שפל	גבע	פסגה
	670.10	255.70	49.40	365.00
	203.48 ₪	90.10 ₪	21.76 ₪	203.48 ₪

סה"כ צריכה  
 סה"כ לתשלום

35.15 ₪	תשלום קבוע	
0.00 ₪	תשלום עבור גודל חיבור בKVA (0x0)	
350.50 ₪	סה"כ לתשלום	לא כולל מע"מ

התפלגות חיוב בש"ח לפי תעו"ז



פסגה (203.48 ₪) ■  
 גבע (21.76 ₪) ■  
 שפל (90.10 ₪) ■

הסטוריית צריכה בקוט"ש

